

Evolución de la reserva de nieve (Modelo hidrológico ASTER®)



Confederación Hidrográfica del Cantábrico

29 de enero de 2023

Datos provisionales sujetos a revisión

NÚMERO BHS 5
AÑO 2023

**SECRETARÍA DE ESTADO DE
MEDIO AMBIENTE.
DIRECCIÓN GENERAL DEL
AGUA**

Catálogo de Publicaciones de la
Administración General del Estado:
<http://publicacionesoficiales.boe.es/>

N.I.P.O.: 665-20-095-4

SUBDIRECCIÓN
GENERAL DE PROTECCIÓN DE LAS
AGUAS Y GESTIÓN DE RIESGOS

**ÁREA DE INFORMACIÓN
HIDROLÓGICA**

Fernando Pastor Argüello

Alberto Irigoyen Pérez

Beatriz Fondevila Garcinuño

Javier García Piña

Para cualquier sugerencia póngase
en contacto con:

Plaza San Juan de la Cruz 10
Despacho C-708
28071 Madrid

Teléfonos: 91 597 54 43

Correo electrónico:
hidrologia@miteco.es

El informe de Evolución de
Recursos Nivales puede ser
consultado en:
<https://www.miteco.gob.es/es/agua/temas/evaluacion-de-los-recursos-hidricos/ERHIN/>

RESUMEN

Evolución de las reservas nivales

EVOLUCIÓN DE LA RESERVA DE NIEVE Y APORTACIONES EN EL ÁMBITO DE LA CONFEDERACIÓN HIDROGRÁFICA DEL CANTÁBRICO

Fecha del informe: 29/01/2023

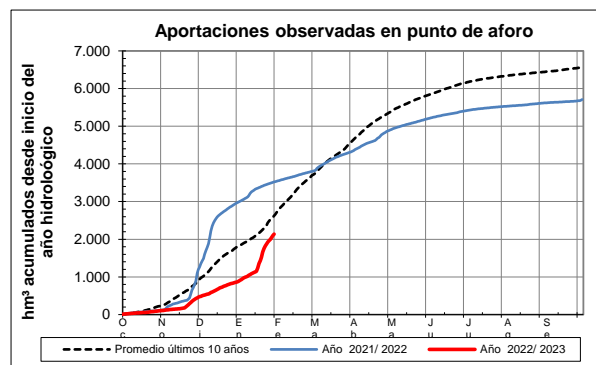
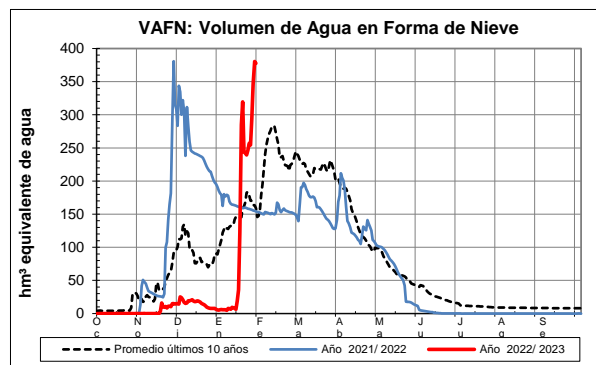
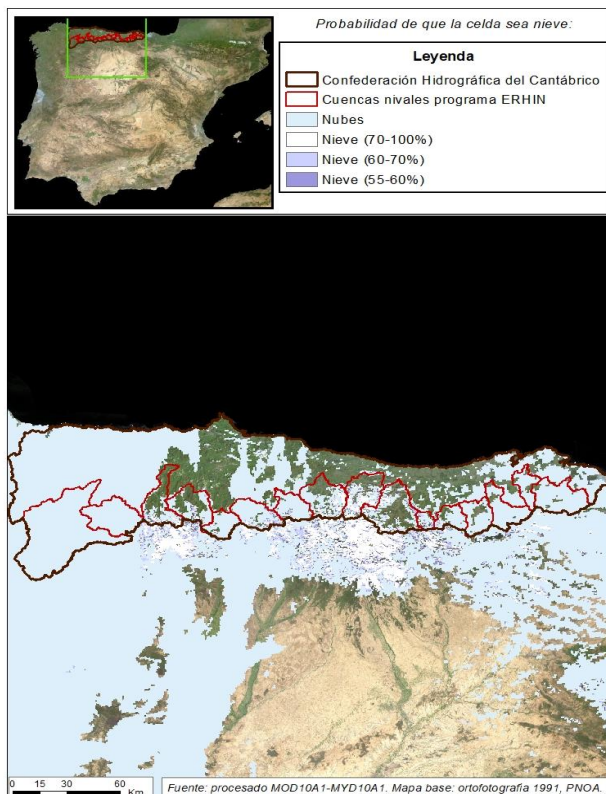
CUENCA		(*) ESTADO A: 29/01/2023				
		Superficie de la cuenca	Superficie innivada ⁽¹⁾	VAFN ⁽²⁾	Aportaciones ⁽³⁾	Reserva nival ⁽⁴⁾
Sistema	Pto. de control	(km ²)	(km ²)	(hm ³)	(hm ³)	
Cordillera Cantábrica	Navia en E. de Salime	1.770,6	1.693,8	39,3	656,3	Máxima 5 años
	Narcea en Corias	531,9	418,0	32,3	221,1	Máxima 5 años
	Pigüña en Puente San Martín	404,1	286,7	29,9	59,8	Máxima 5 años
	Trubia	418,7	408,0	35,0	53,6	Muy alta
	Caudal en Vega del Rey	234,8	158,6	18,9	50,9	Máxima 5 años
	Aller	356,4	353,3	43,5	44,4	Muy alta
	Nalón en E. de Tanes	264,3	260,9	17,3	42,8	Máxima 5 años
	Sella en Cangas de Onís	480,8	273,1	30,4	172,0	Muy alta
	Cares en Peñamellera Alta	454,9	278,5	37,2	160,3	Normal
	Deva en Peñamellera Baja	643,3	354,4	36,8	102,0	Máxima 5 años
	Nansa en E. de La Cohilla	89,9	87,6	8,7	27,2	Muy baja
	Saja en Fresneda	206,9	108,6	9,7	59,0	Muy alta
	Besaya en E. de Somahoz	305,7	24,7	0,5	74,8	Muy alta
	Pas en Puente Viesgo	355,5	160,3	20,8	115,3	Máxima 5 años
	Miera en Puente Agüero	205,5	35,8	1,3	72,8	Máxima 5 años
	Asón en Ampuero	494,2	153,4	16,1	223,8	Máxima 5 años
TOTAL		7.217,5	5.055,7	377,6	2.136,3	

(1) Superficie innivada calculada a partir del modelo ASTER

(2) Volumen de Agua en Forma de Nieve (VAFN) calculado a partir del modelo ASTER

(3) Aportaciones observadas en los puntos de aforo utilizados como puntos de cierre

(4) Valoración cualitativa del estado de las reservas en comparación con los valores registrados en los últimos 5 años

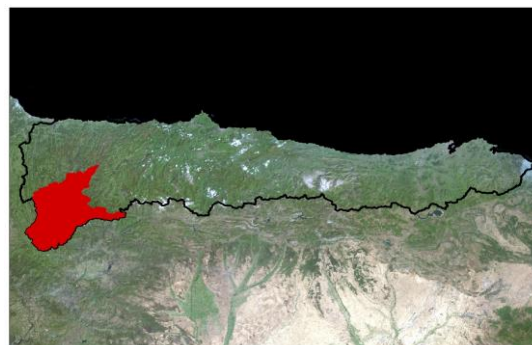
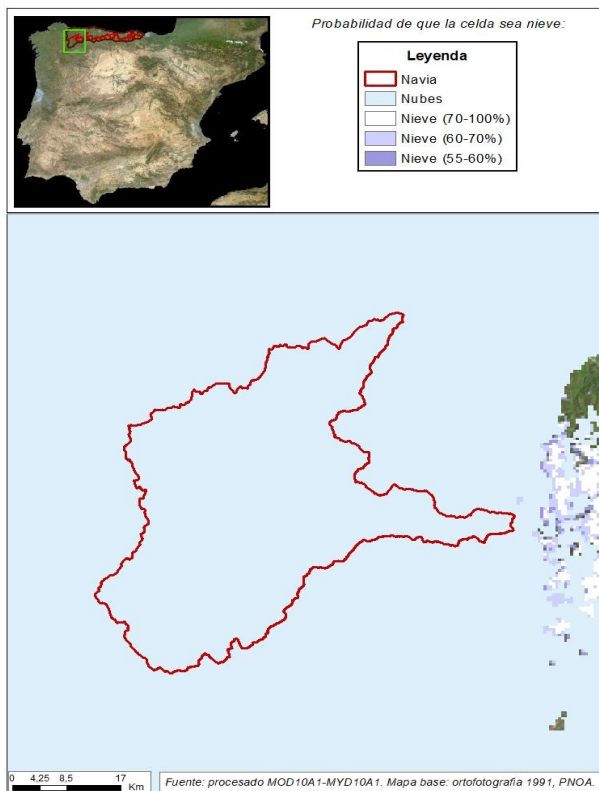


Nota: Debido a un fallo puntual, la única imagen MODIS disponible es del 22/01/23.

EVOLUCIÓN DE LA RESERVA DE NIEVE Y APORTACIONES EN EL ÁMBITO DE LA CONFEDERACIÓN HIDROGRÁFICA DEL CANTÁBRICO

Fecha del informe: 29/01/2023

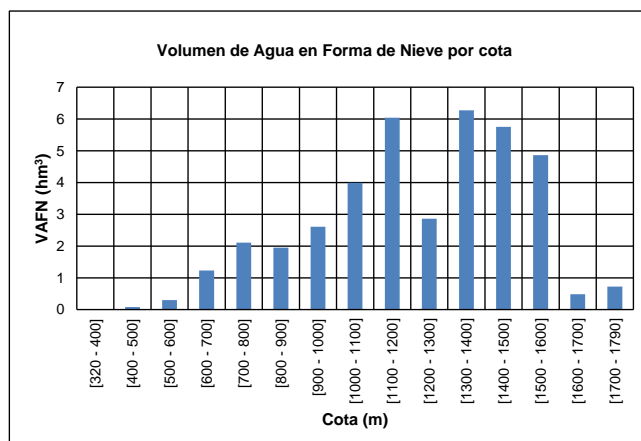
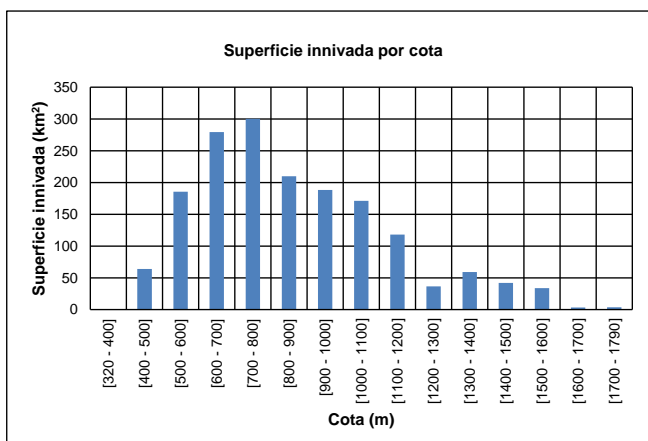
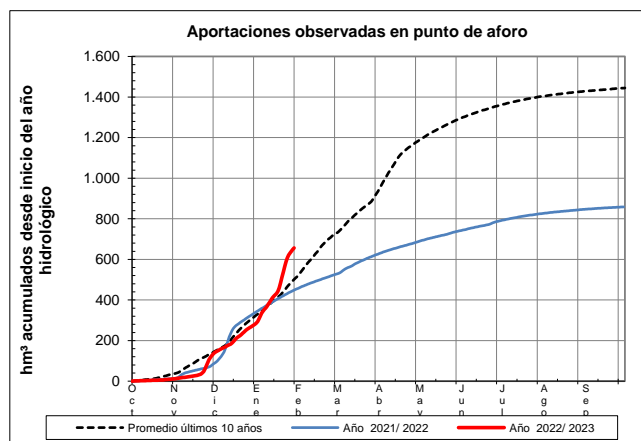
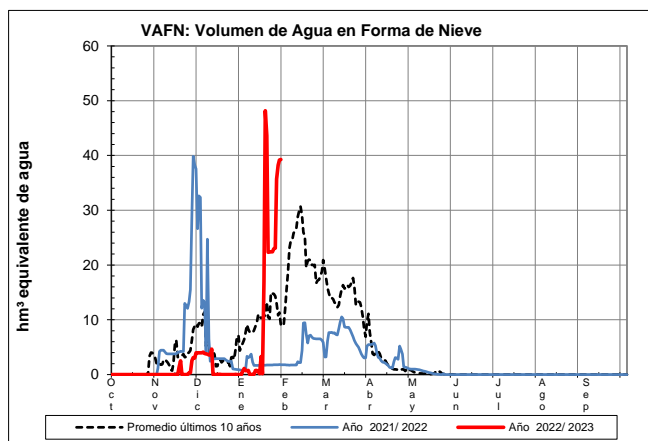
NAVIA EN E. DE SALIME



NAVIA EN E. DE SALIME

Fecha: 29/01/2023

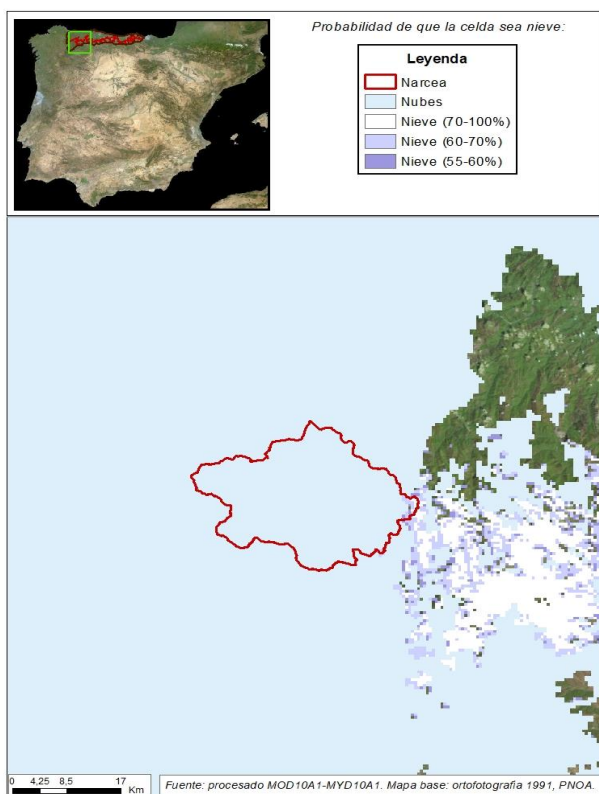
Cota de inicio de nieve (m): 435,00
Superficie total innivada (km²): 1693,80
Altura equivalente de agua media (mm): 23,20
Volumen de agua en forma de nieve (hm³): 39,30



EVOLUCIÓN DE LA RESERVA DE NIEVE Y APORTACIONES EN EL ÁMBITO DE LA CONFEDERACIÓN HIDROGRÁFICA DEL CANTÁBRICO

Fecha del informe: 29/01/2023

NARCEA EN COREAS



NARCEA EN COREAS

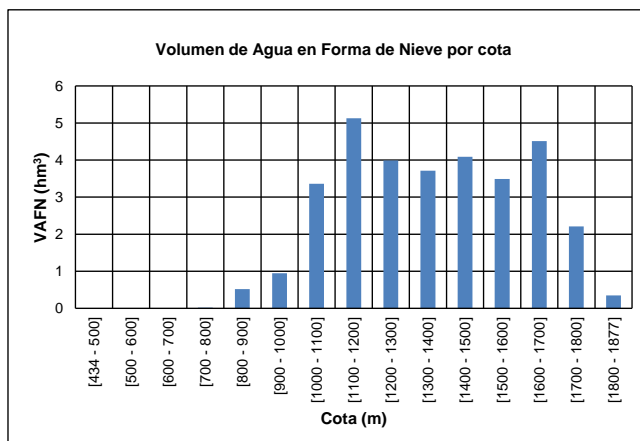
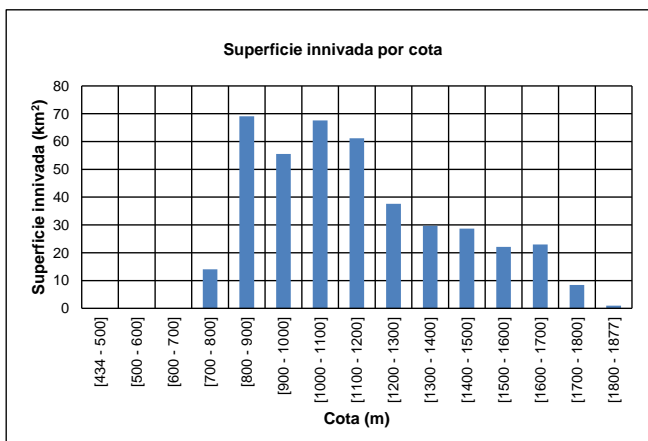
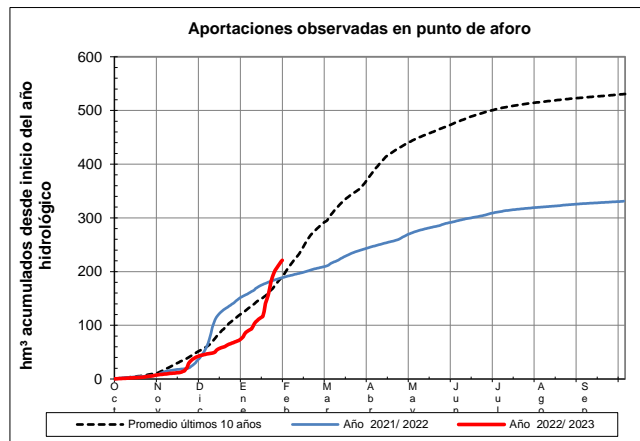
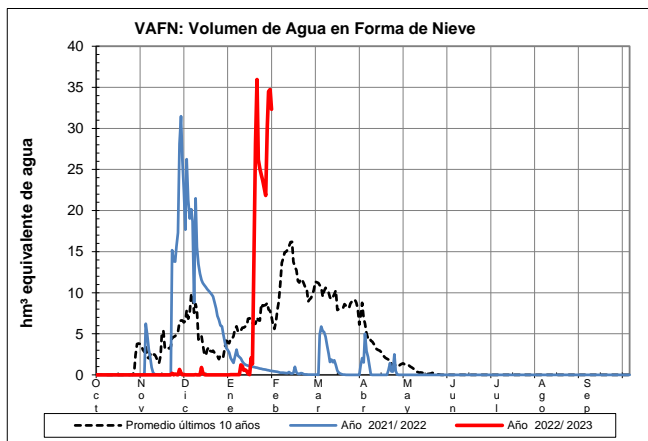
Fecha: 29/01/2023

Cota de inicio de nieve (m): 784,00

Superficie total innivada (km²): 418,00

Altura equivalente de agua media (mm): 77,30

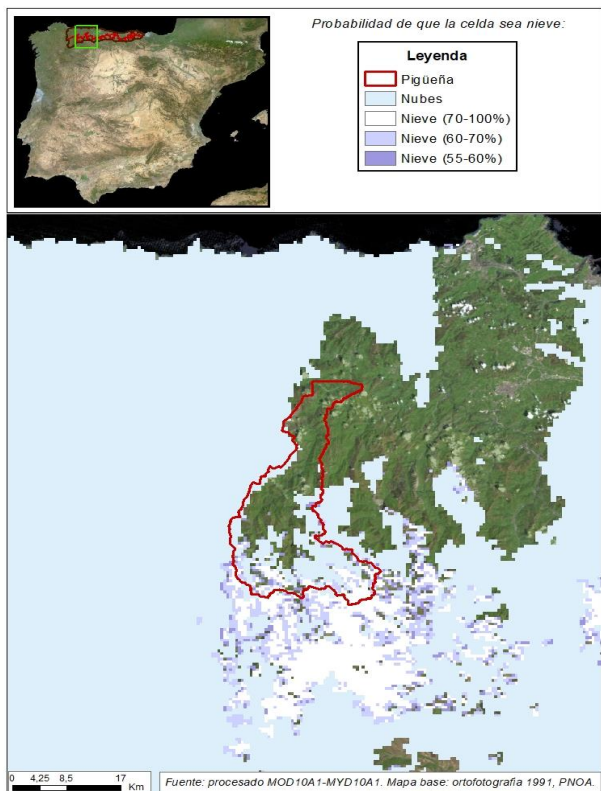
Volumen de agua en forma de nieve (hm³): 32,30



EVOLUCIÓN DE LA RESERVA DE NIEVE Y APORTACIONES EN EL ÁMBITO DE LA CONFEDERACIÓN HIDROGRÁFICA DEL CANTÁBRICO

Fecha del informe: 29/01/2023

PIGÜEÑA EN PUENTE SAN MARTÍN



PIGÜEÑA EN PUENTE SAN MARTÍN

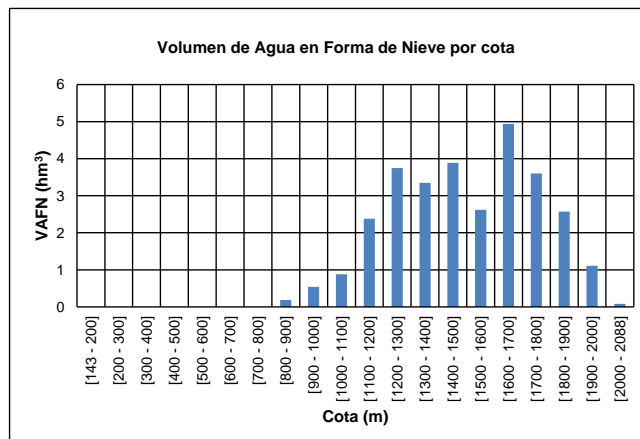
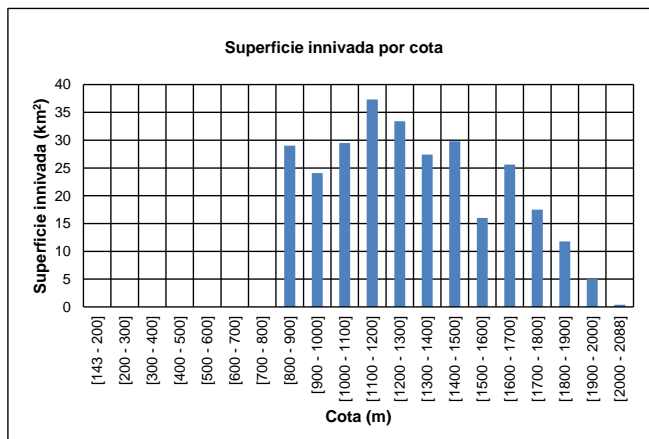
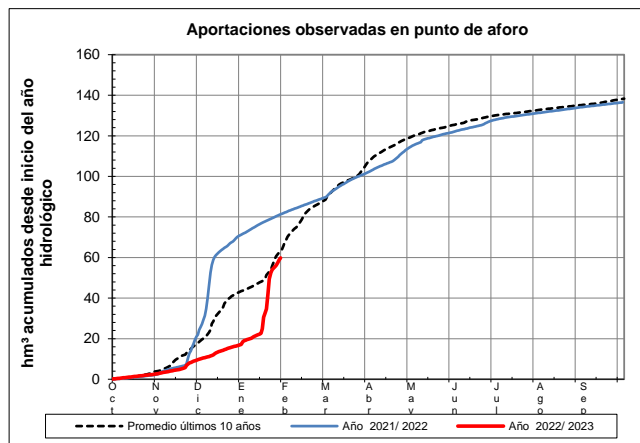
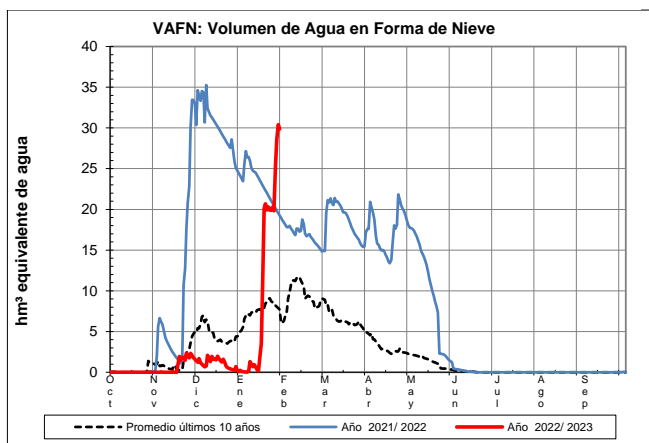
Fecha: 29/01/2023

Cota de inicio de nieve (m): 820,00

Superficie total innivada (km²): 286,70

Altura equivalente de agua media (mm): 104,20

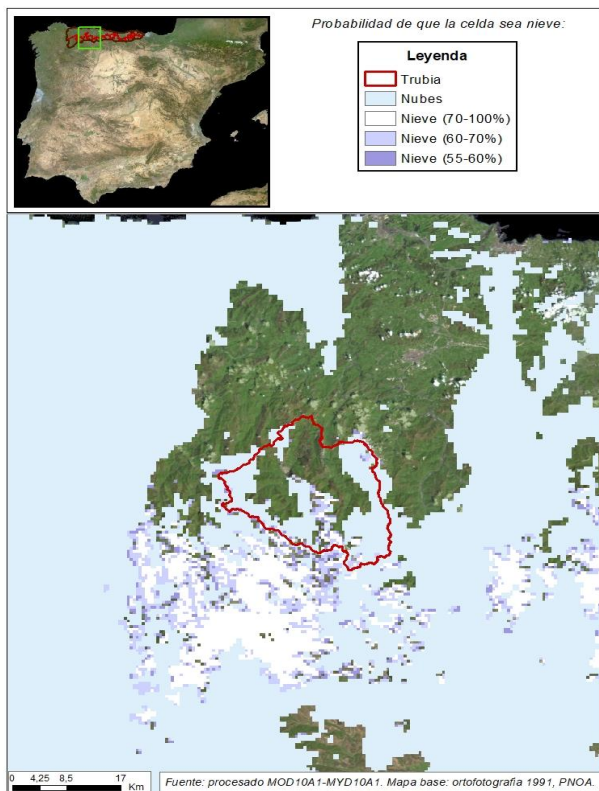
Volumen de agua en forma de nieve (hm³): 29,90



EVOLUCIÓN DE LA RESERVA DE NIEVE Y APORTACIONES EN EL ÁMBITO DE LA CONFEDERACIÓN HIDROGRÁFICA DEL CANTÁBRICO

Fecha del informe: 29/01/2023

TRUBIA



TRUBIA

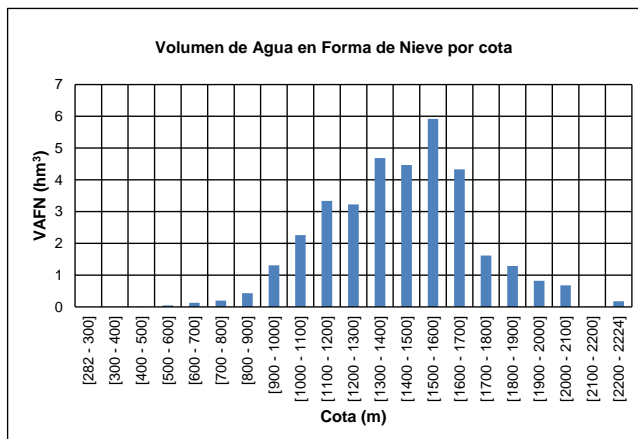
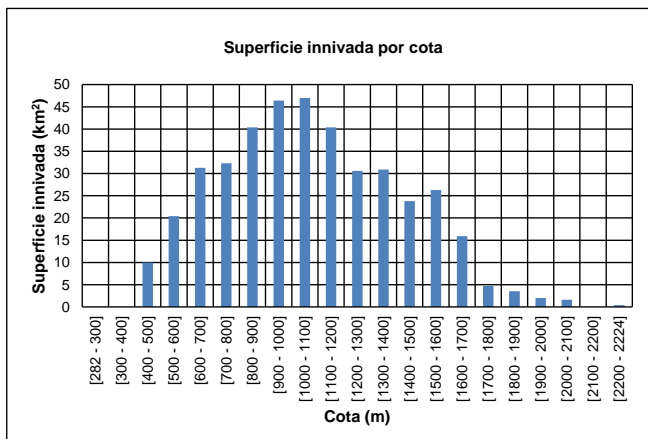
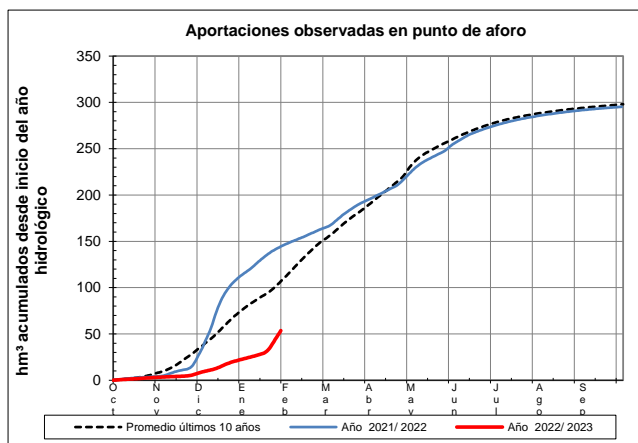
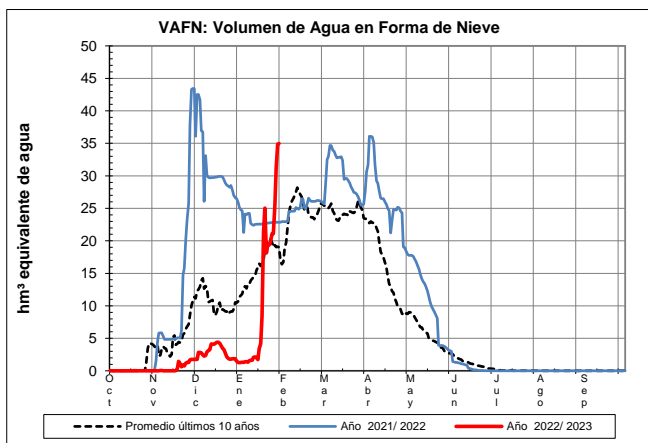
Fecha: 29/01/2023

Cota de inicio de nieve (m): 434,00

Superficie total innivada (km²): 408,00

Altura equivalente de agua media (mm): 85,70

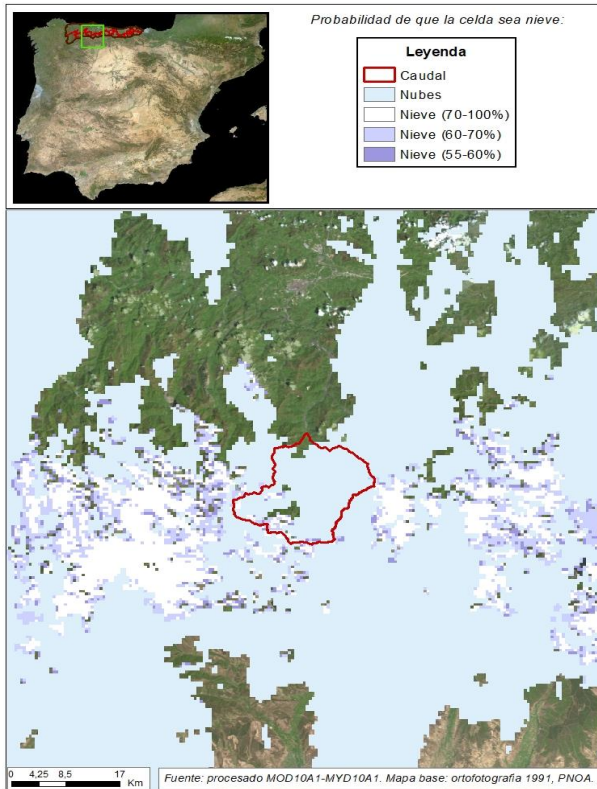
Volumen de agua en forma de nieve (hm³): 35,00



EVOLUCIÓN DE LA RESERVA DE NIEVE Y APORTACIONES EN EL ÁMBITO DE LA CONFEDERACIÓN HIDROGRÁFICA DEL CANTÁBRICO

Fecha del informe: 29/01/2023

CAUDAL EN VEGA DEL REY



CAUDAL EN VEGA DEL REY

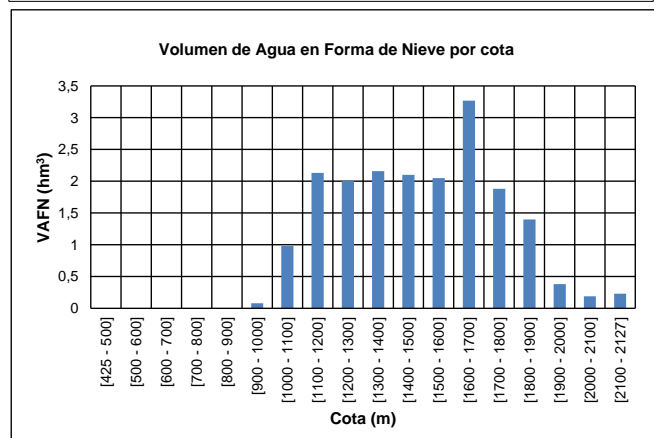
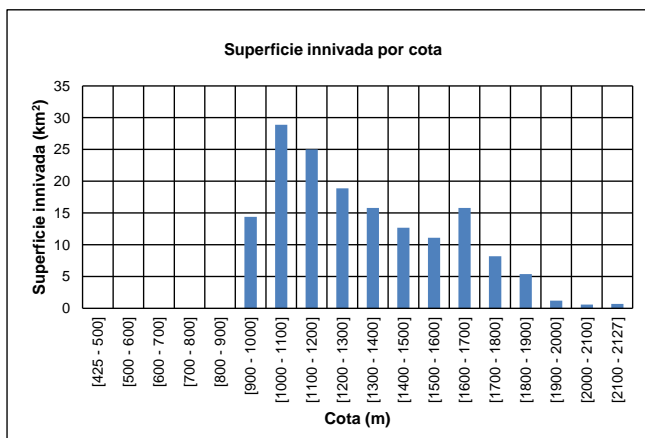
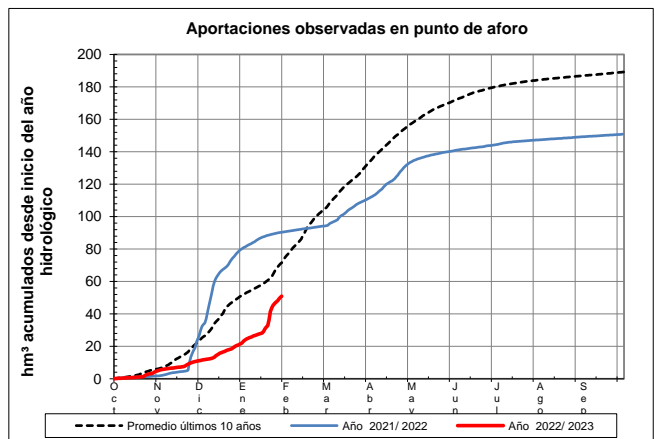
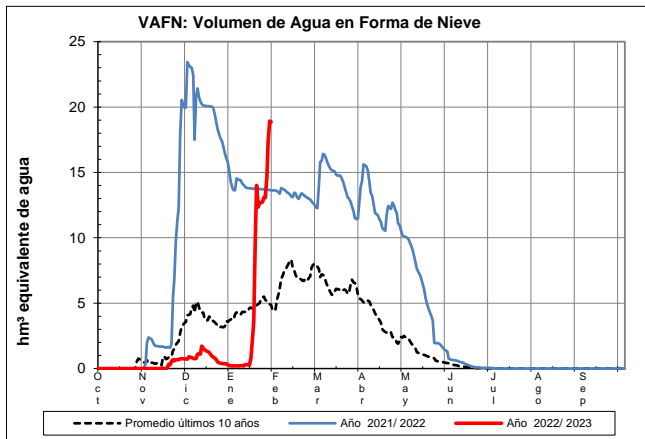
Fecha: 29/01/2023

Cota de inicio de nieve (m): 918,00

Superficie total innivada (km²): 158,60

Altura equivalente de agua media (mm): 119,00

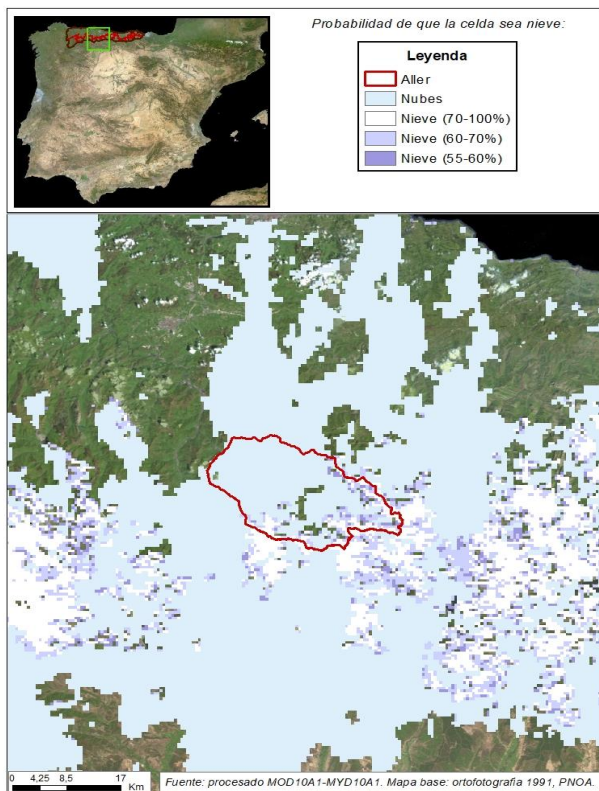
Volumen de agua en forma de nieve (hm³): 18,90



EVOLUCIÓN DE LA RESERVA DE NIEVE Y APORTACIONES EN EL ÁMBITO DE LA CONFEDERACIÓN HIDROGRÁFICA DEL CANTÁBRICO

Fecha del informe: 29/01/2023

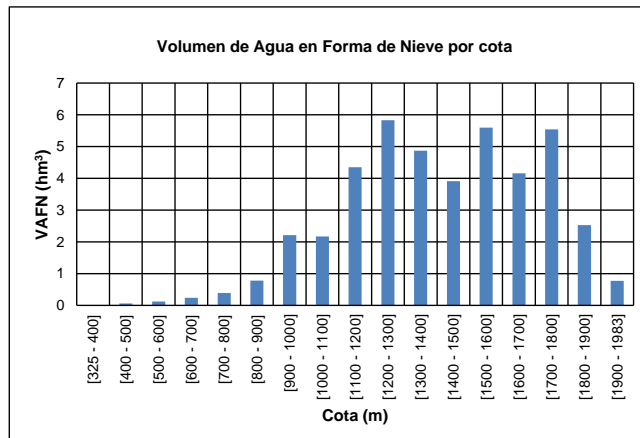
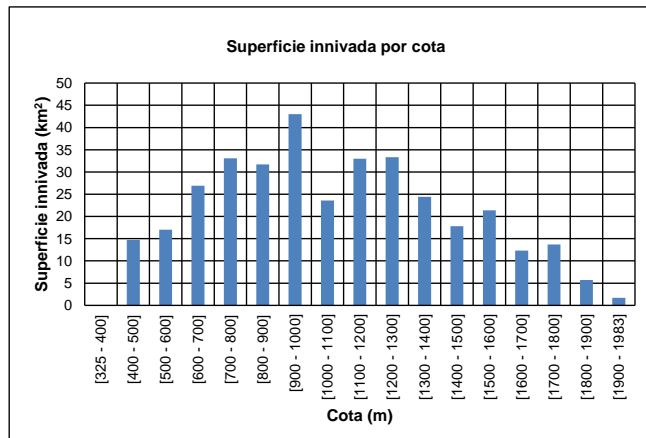
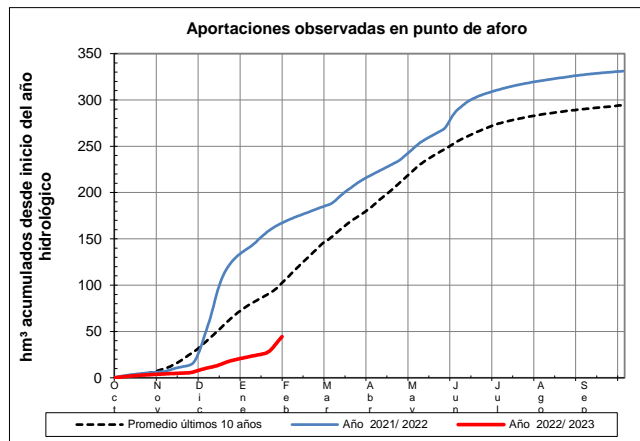
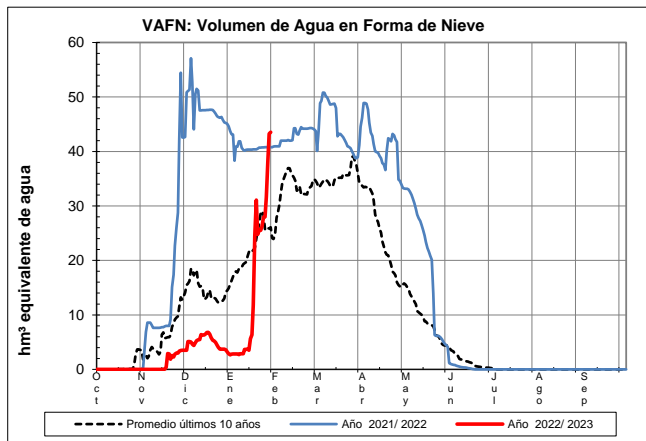
ALLER



ALLER

Fecha: 29/01/2023

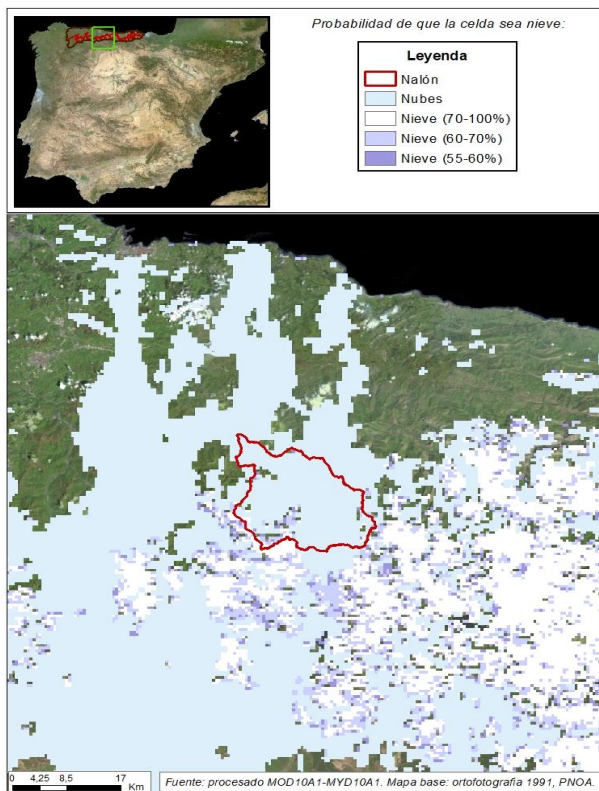
Cota de inicio de nieve (m): 416,00
Superficie total innivada (km²): 353,30
Altura equivalente de agua media (mm): 123,20
Volumen de agua en forma de nieve (hm³): 43,50



EVOLUCIÓN DE LA RESERVA DE NIEVE Y APORTACIONES EN EL ÁMBITO DE LA CONFEDERACIÓN HIDROGRÁFICA DEL CANTÁBRICO

Fecha del informe: 29/01/2023

NALÓN EN E. DE TANES



NALÓN EN E. DE TANES

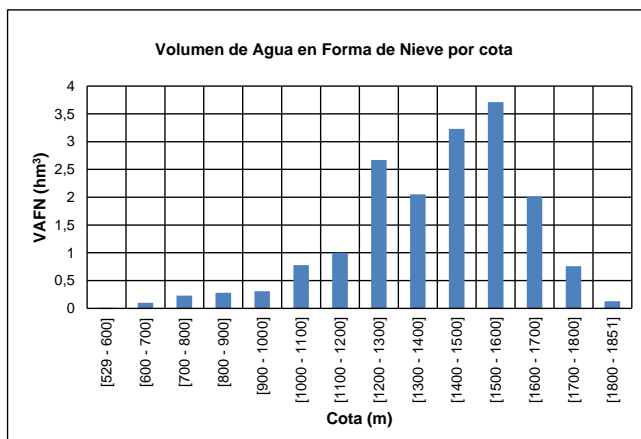
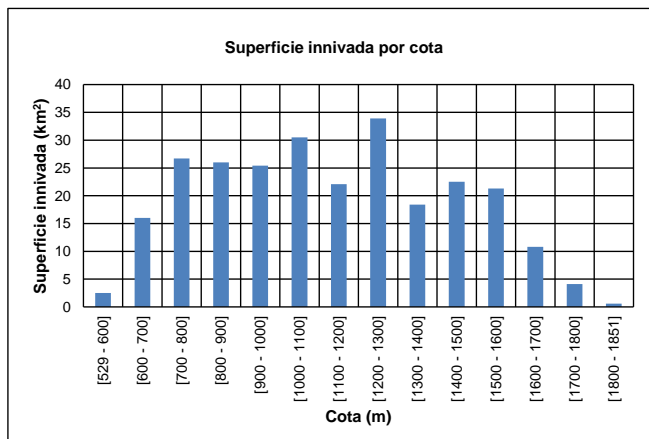
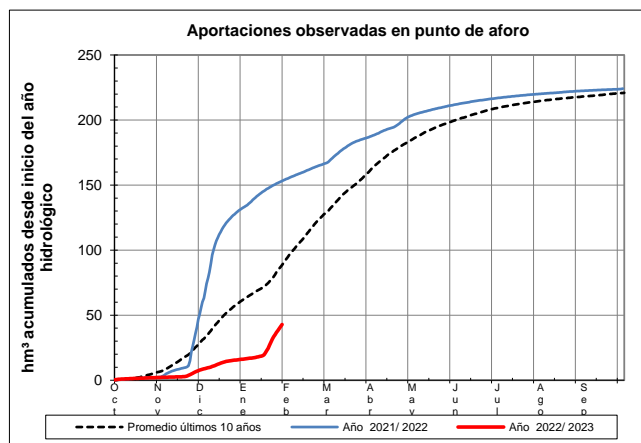
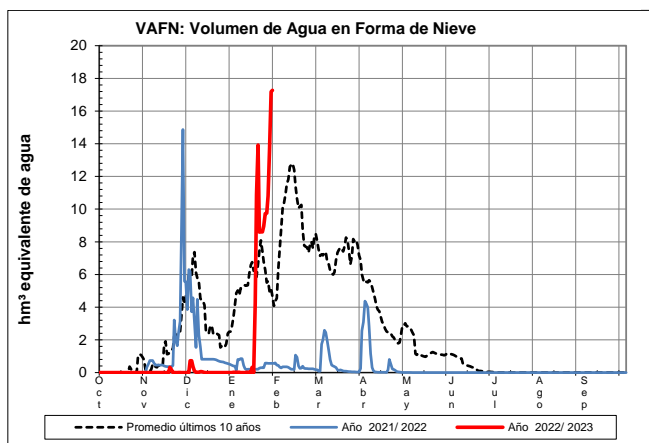
Fecha: 29/01/2023

Cota de inicio de nieve (m): 577,00

Superficie total innivada (km²): 260,90

Altura equivalente de agua media (mm): 66,20

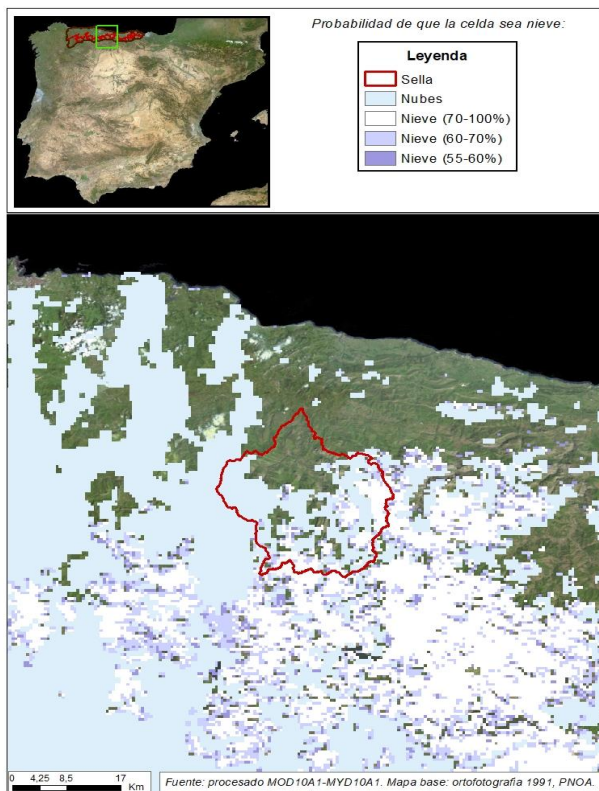
Volumen de agua en forma de nieve (hm³): 17,30



EVOLUCIÓN DE LA RESERVA DE NIEVE Y APORTACIONES EN EL ÁMBITO DE LA CONFEDERACIÓN HIDROGRÁFICA DEL CANTÁBRICO

Fecha del informe: 29/01/2023

SELLA EN CANGAS DE ONÍS



SELLA EN CANGAS DE ONÍS

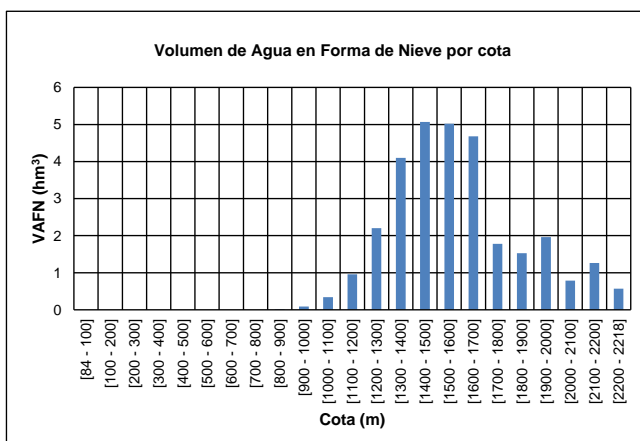
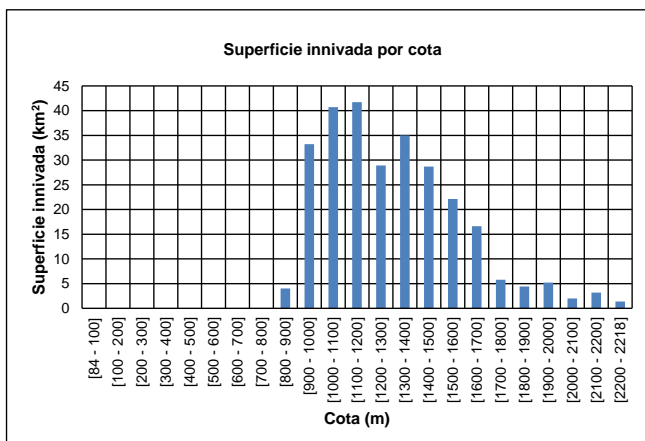
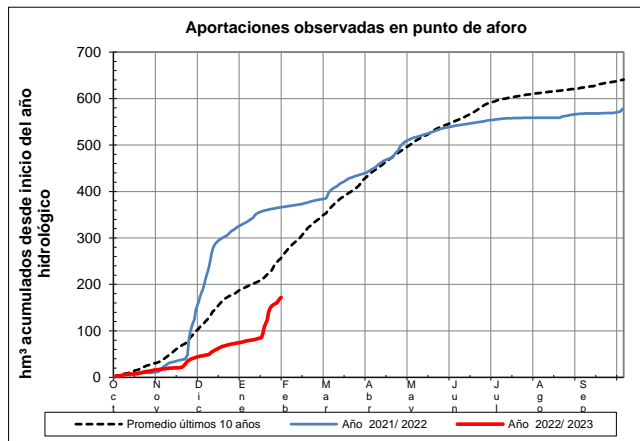
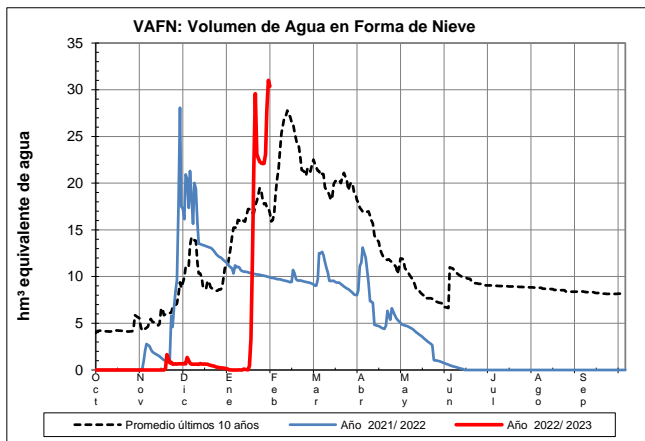
Fecha: 29/01/2023

Cota de inicio de nieve (m): 853,00

Superficie total innivada (km²): 273,10

Altura equivalente de agua media (mm): 111,20

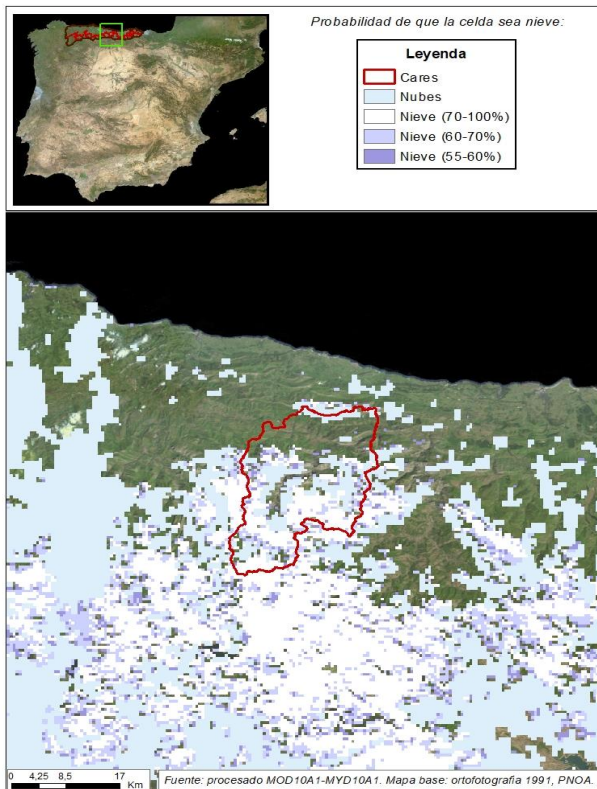
Volumen de agua en forma de nieve (hm³): 30,40



EVOLUCIÓN DE LA RESERVA DE NIEVE Y APORTACIONES EN EL ÁMBITO DE LA CONFEDERACIÓN HIDROGRÁFICA DEL CANTÁBRICO

Fecha del informe: 29/01/2023

CARES EN PEÑAMELLERA ALTA



CARES EN PEÑAMELLERA ALTA

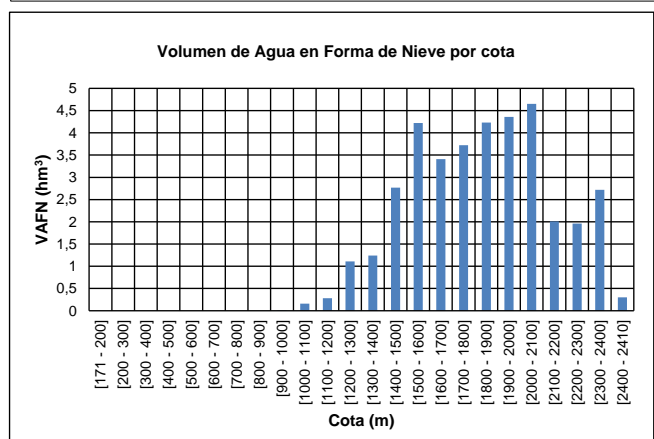
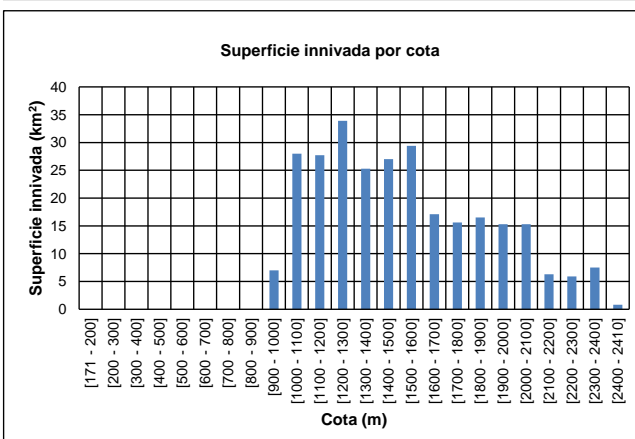
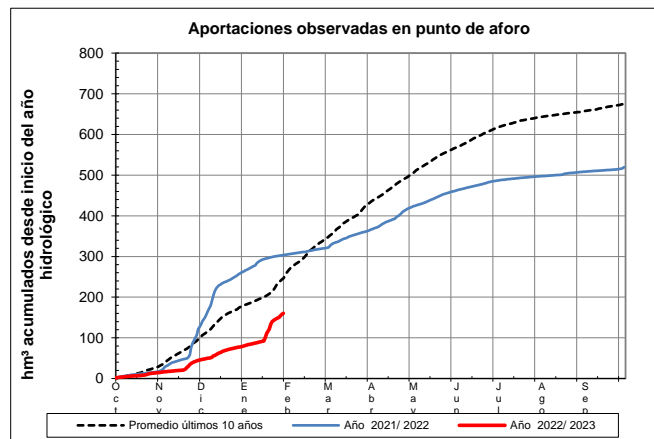
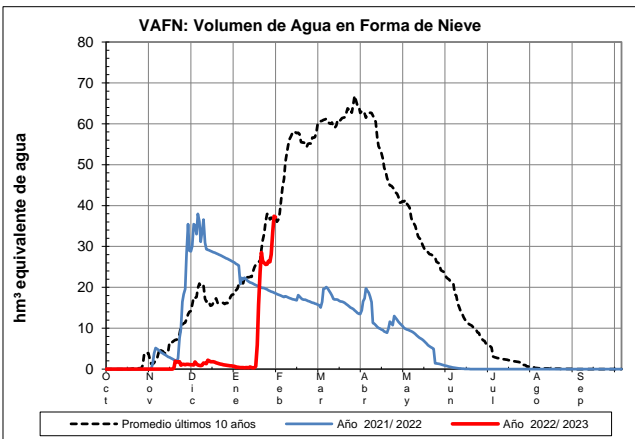
Fecha: 29/01/2023

Cota de inicio de nieve (m): 969,00

Superficie total innivada (km²): 278,50

Altura equivalente de agua media (mm): 133,40

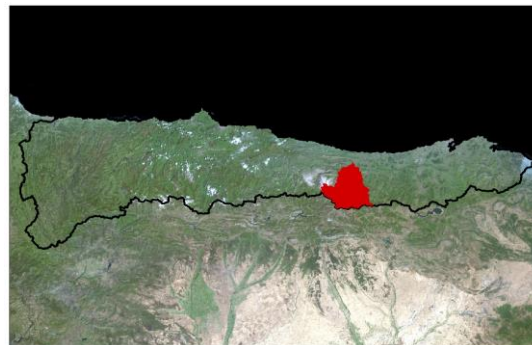
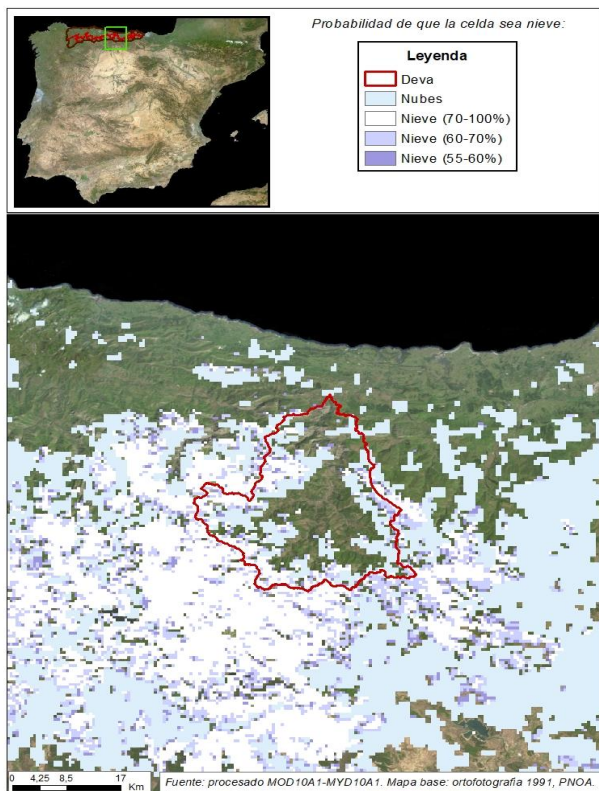
Volumen de agua en forma de nieve (hm³): 37,20



EVOLUCIÓN DE LA RESERVA DE NIEVE Y APORTACIONES EN EL ÁMBITO DE LA CONFEDERACIÓN HIDROGRÁFICA DEL CANTÁBRICO

Fecha del informe: 29/01/2023

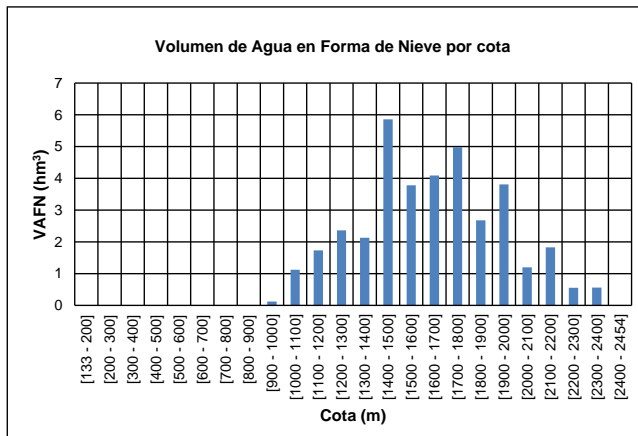
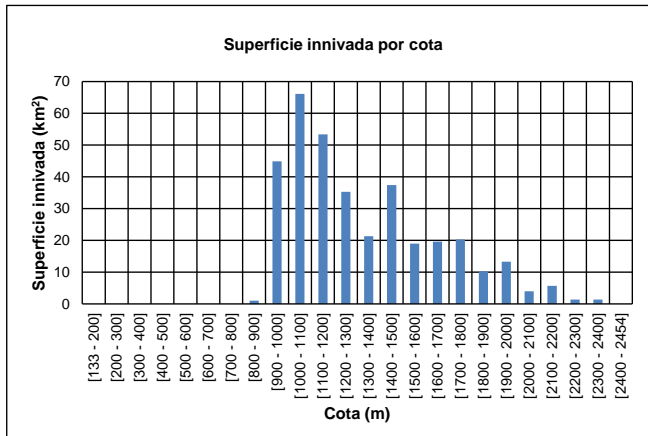
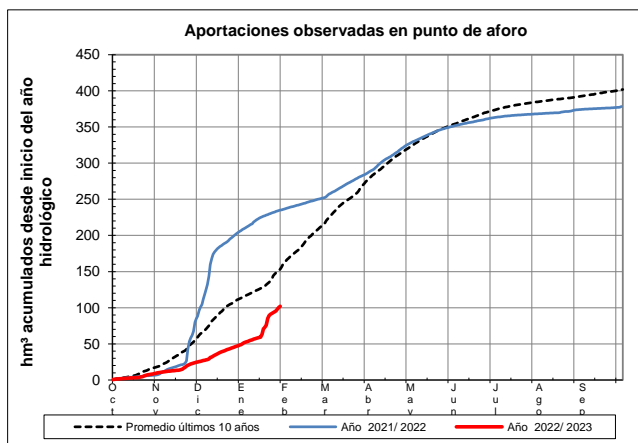
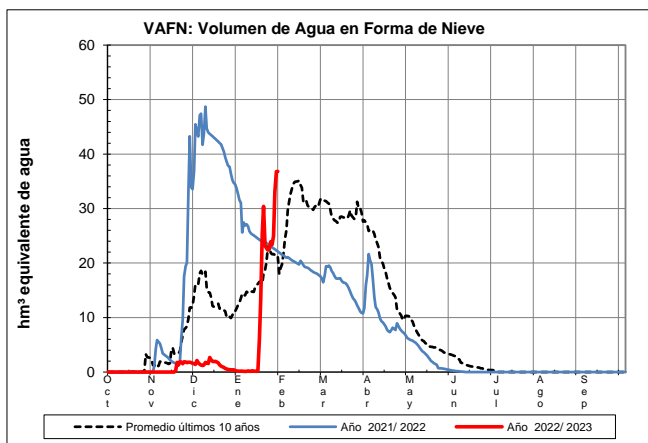
DEVA EN PEÑAMELLERA BAJA



DEVA EN PEÑAMELLERA BAJA

Fecha: 29/01/2023

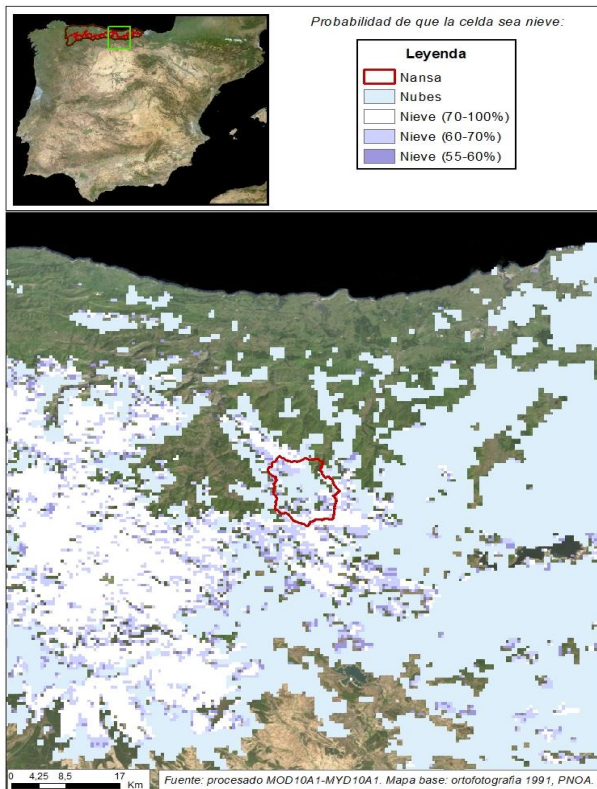
Cota de inicio de nieve (m):	896,00
Superficie total innivada (km ²):	354,40
Altura equivalente de agua media (mm):	103,90
Volumen de agua en forma de nieve (hm ³):	36,80



EVOLUCIÓN DE LA RESERVA DE NIEVE Y APORTACIONES EN EL ÁMBITO DE LA CONFEDERACIÓN HIDROGRÁFICA DEL CANTÁBRICO

Fecha del informe: 29/01/2023

NANSA EN E. DE LA COHÍLLA



NANSA EN E. DE LA COHÍLLA

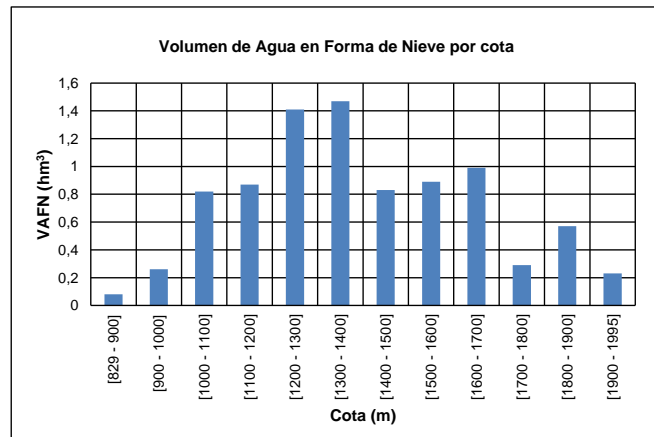
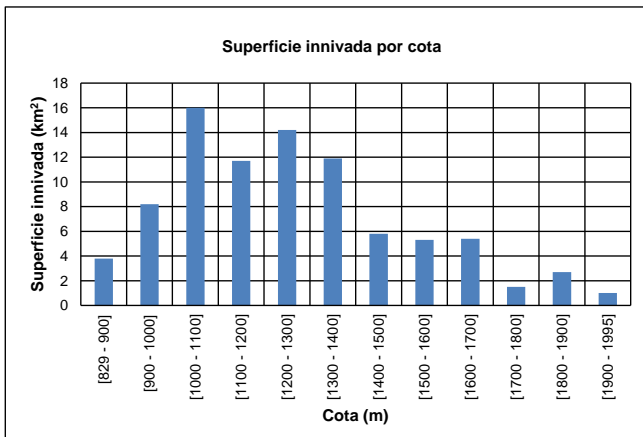
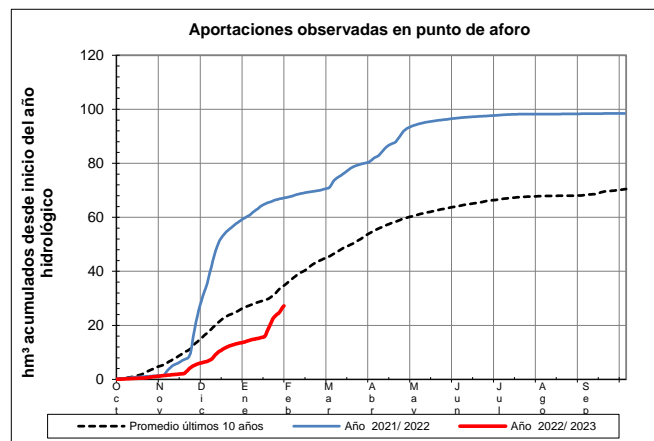
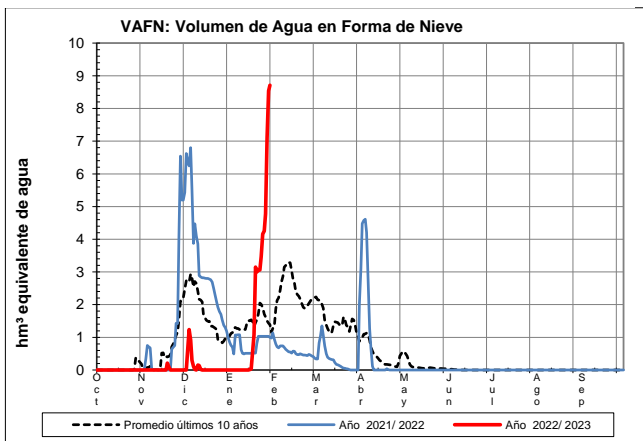
Fecha: 29/01/2023

Cota de inicio de nieve (m): 829,00

Superficie total innivada (km²): 87,60

Altura equivalente de agua media (mm): 99,20

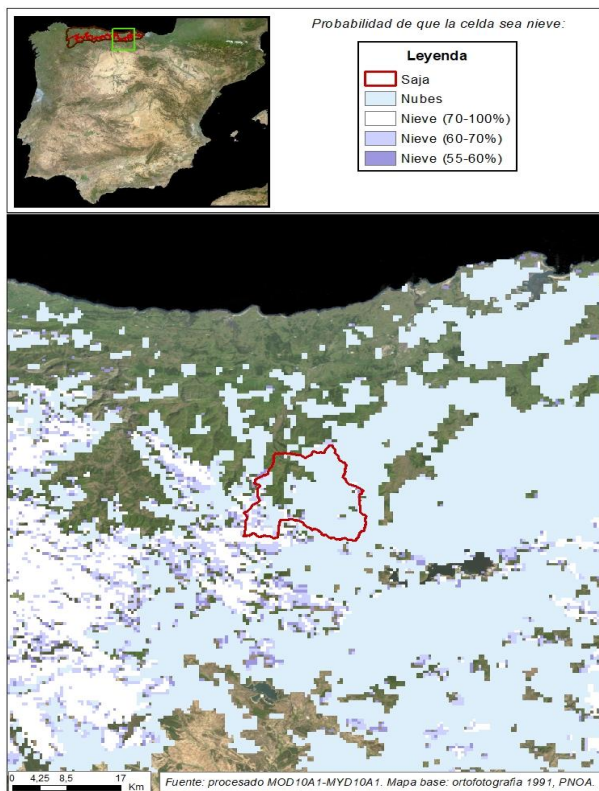
Volumen de agua en forma de nieve (hm³): 8,70



EVOLUCIÓN DE LA RESERVA DE NIEVE Y APORTACIONES EN EL ÁMBITO DE LA CONFEDERACIÓN HIDROGRÁFICA DEL CANTÁBRICO

Fecha del informe: 29/01/2023

SAJA EN FRESNEDA



SAJA EN FRESNEDA

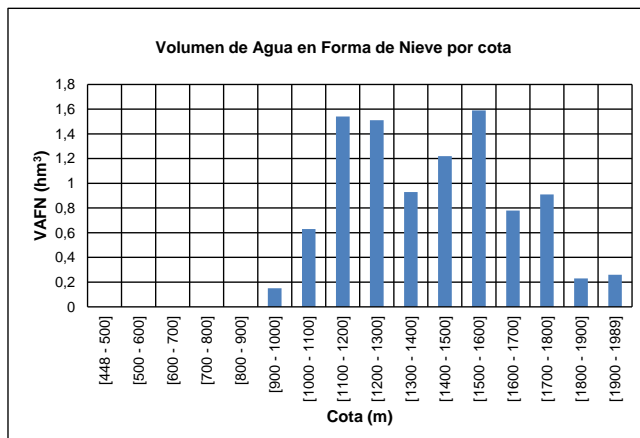
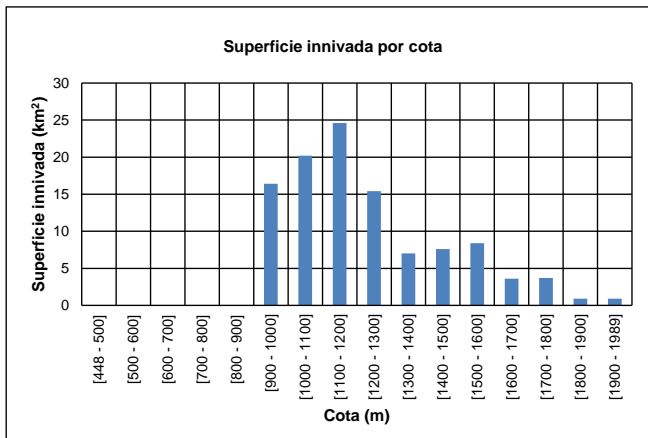
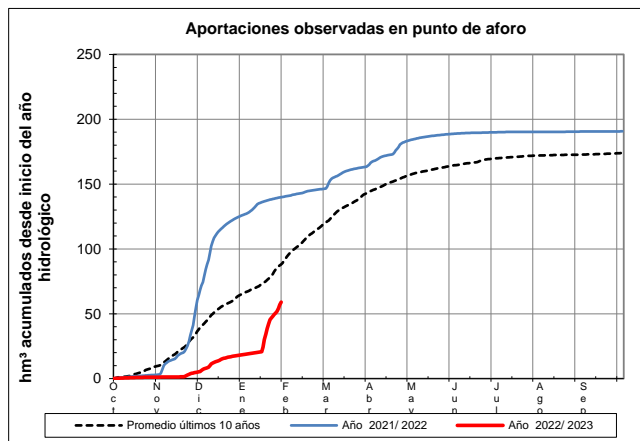
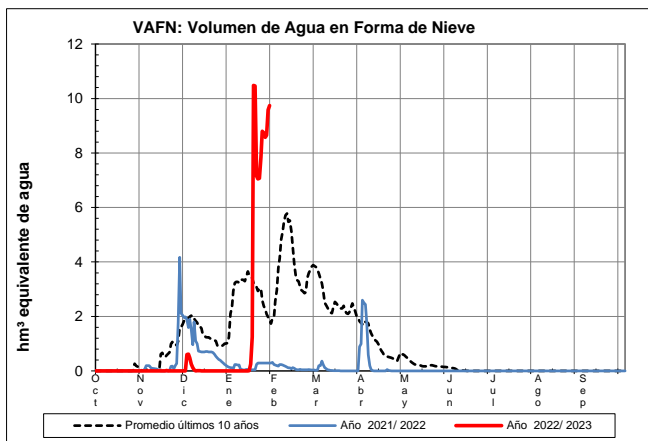
Fecha: 29/01/2023

Cota de inicio de nieve (m): 965,00

Superficie total innivada (km²): 108,60

Altura equivalente de agua media (mm): 89,70

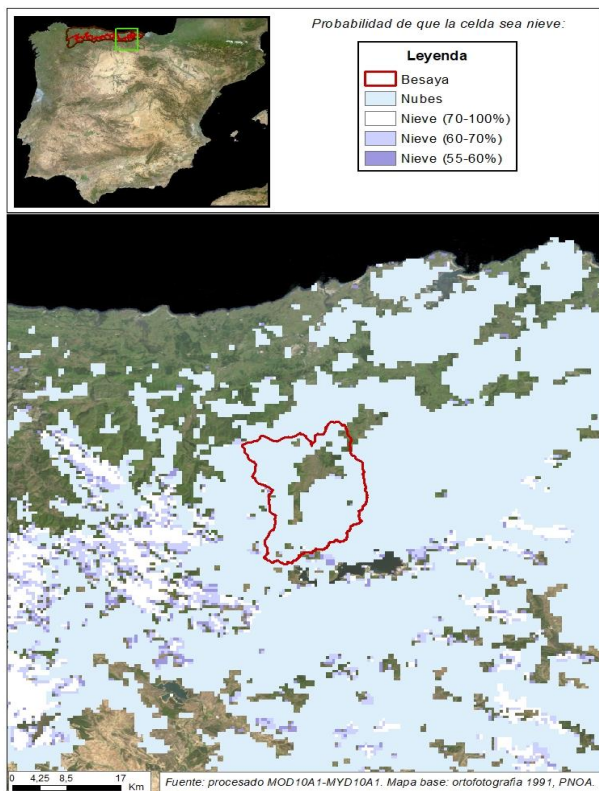
Volumen de agua en forma de nieve (hm³): 9,70



EVOLUCIÓN DE LA RESERVA DE NIEVE Y APORTACIONES EN EL ÁMBITO DE LA CONFEDERACIÓN HIDROGRÁFICA DEL CANTÁBRICO

Fecha del informe: 29/01/2023

BESAYA EN E. DE SOMAHOZ



BESAYA EN E. DE SOMAHOZ

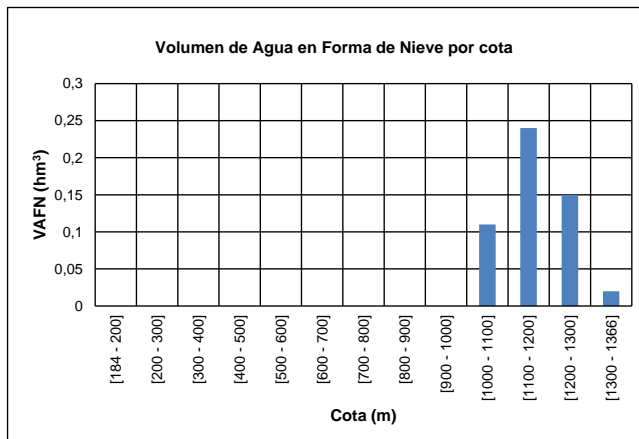
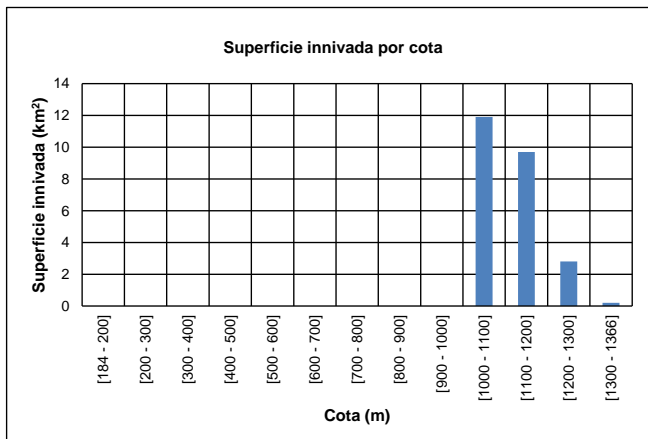
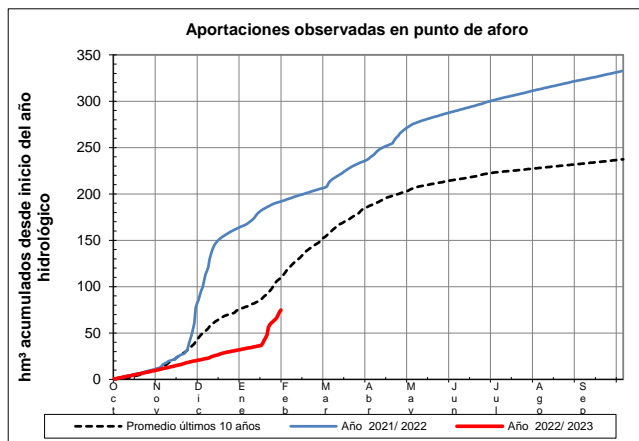
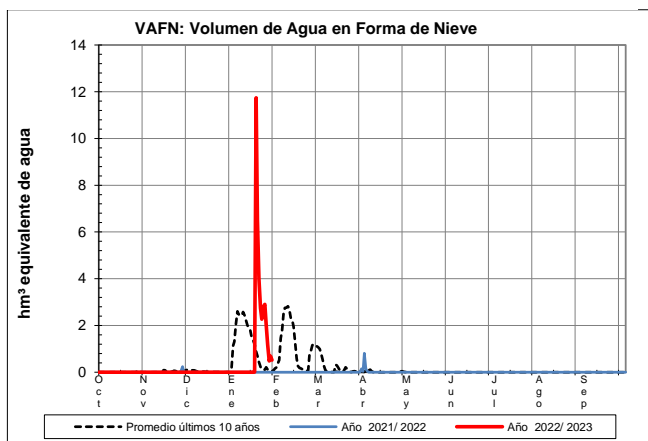
Fecha: 29/01/2023

Cota de inicio de nieve (m): 1033,00

Superficie total innivada (km²): 24,70

Altura equivalente de agua media (mm): 21,00

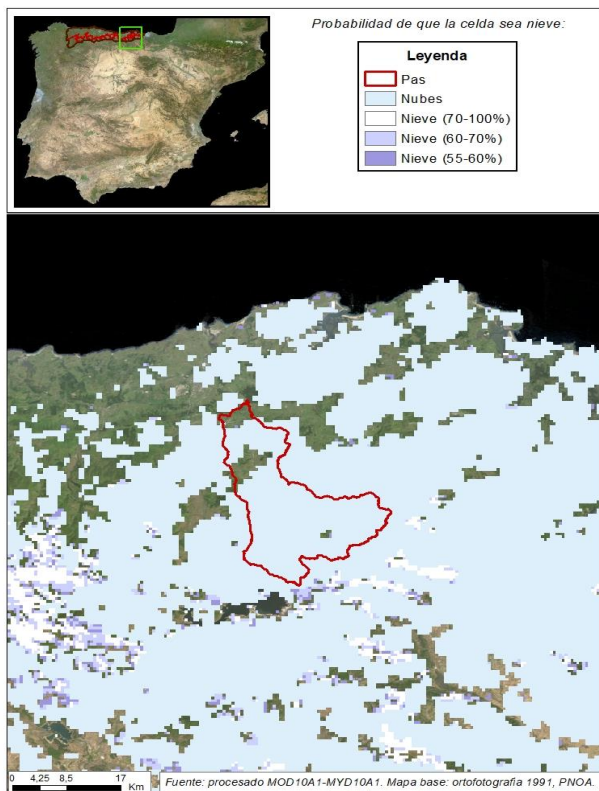
Volumen de agua en forma de nieve (hm³): 0,50



EVOLUCIÓN DE LA RESERVA DE NIEVE Y APORTACIONES EN EL ÁMBITO DE LA CONFEDERACIÓN HIDROGRÁFICA DEL CANTÁBRICO

Fecha del informe: 29/01/2023

PAS EN PUENTE VIESGO



PAS EN PUENTE VIESGO

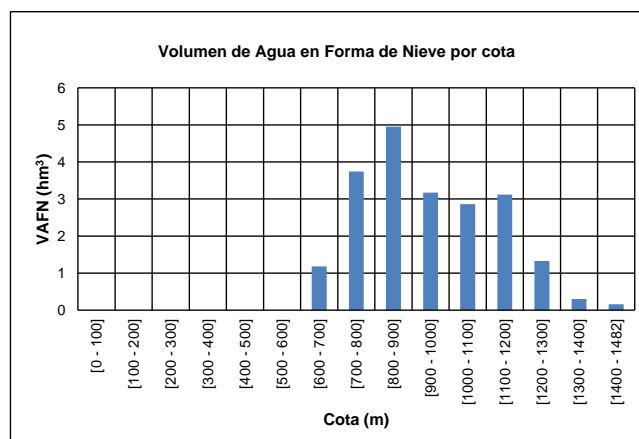
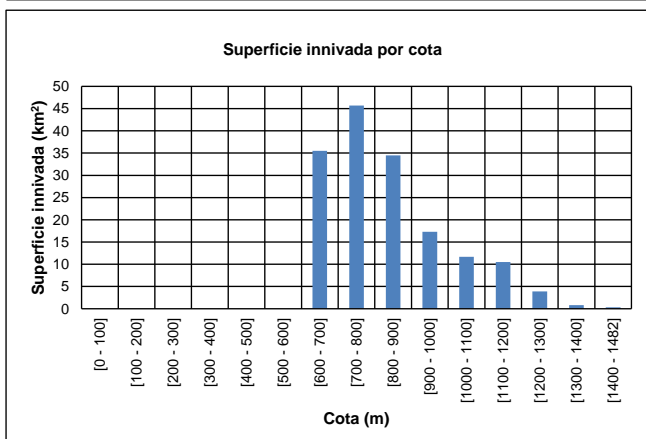
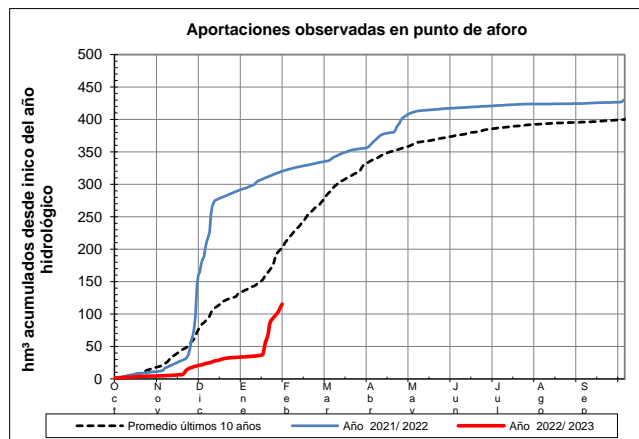
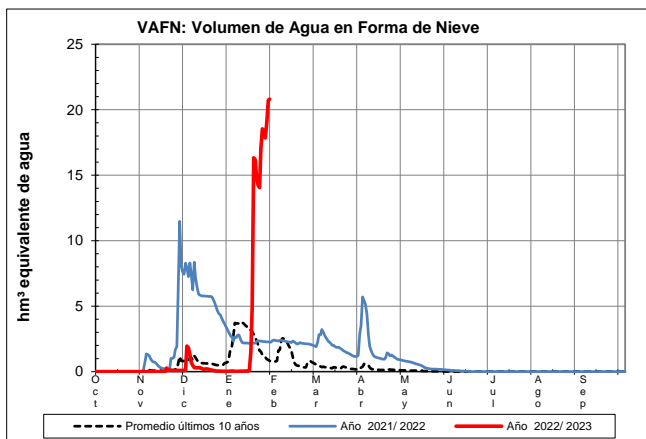
Fecha: 29/01/2023

Cota de inicio de nieve (m): 604,00

Superficie total innivada (km²): 160,30

Altura equivalente de agua media (mm): 129,80

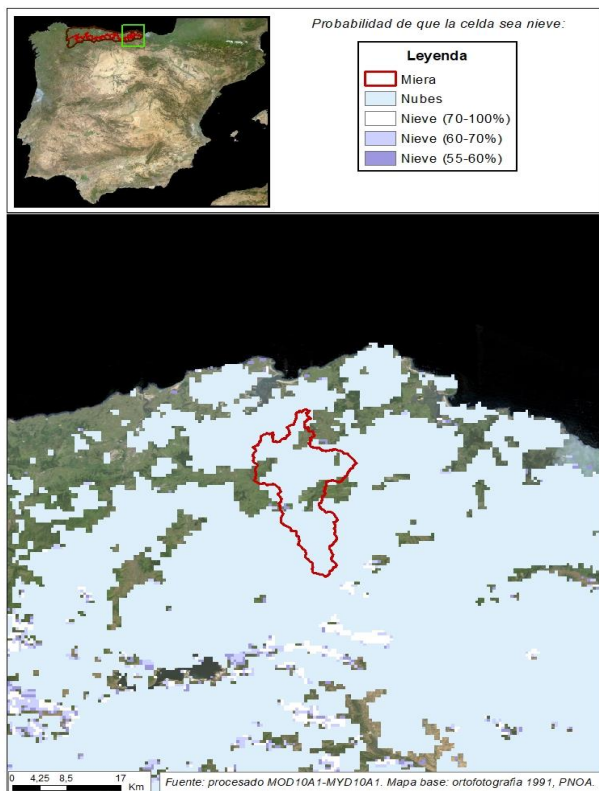
Volumen de agua en forma de nieve (hm³): 20,80



EVOLUCIÓN DE LA RESERVA DE NIEVE Y APORTACIONES EN EL ÁMBITO DE LA CONFEDERACIÓN HIDROGRÁFICA DEL CANTÁBRICO

Fecha del informe: 29/01/2023

MIERA EN PUENTE AGÜERO



MIERA EN PUENTE AGÜERO

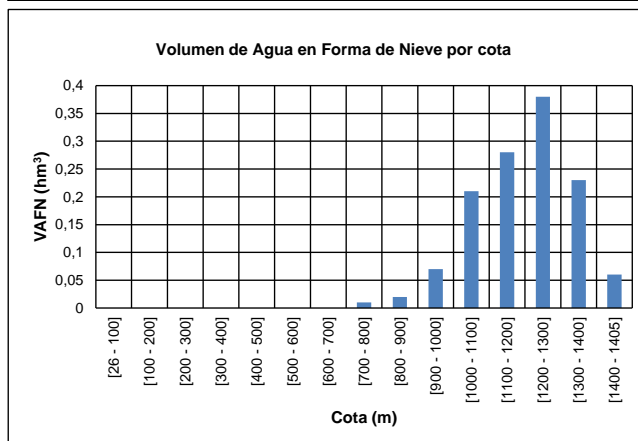
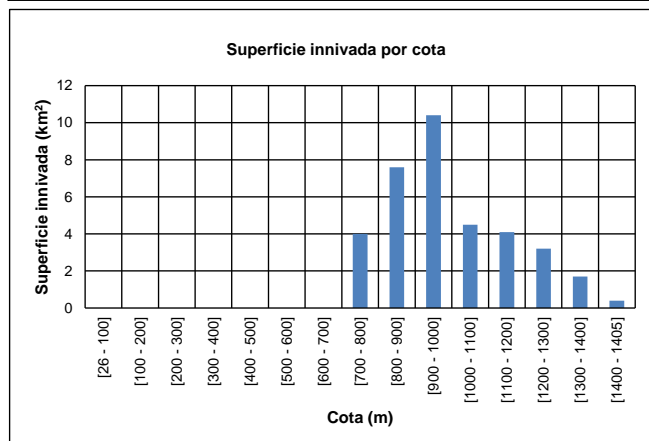
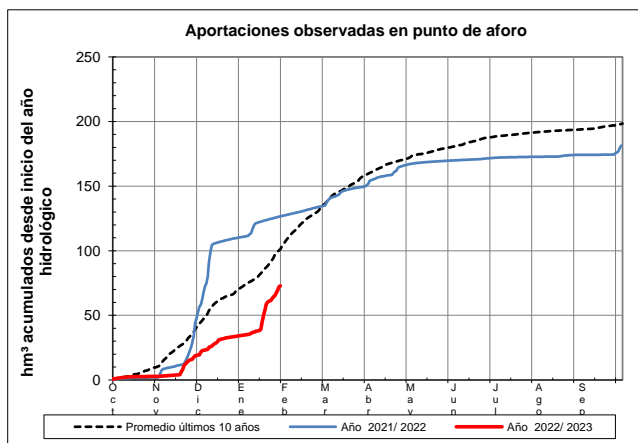
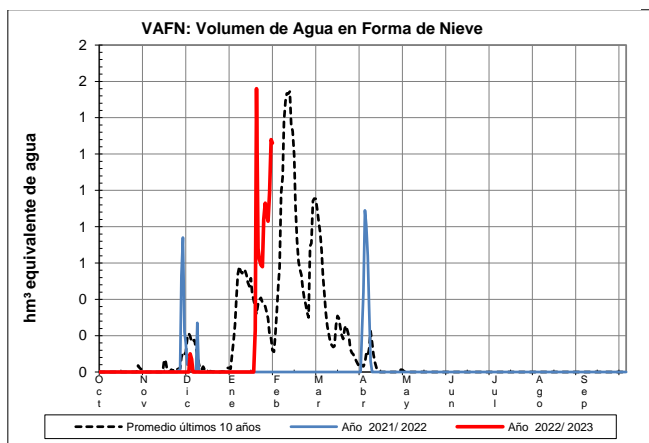
Fecha: 29/01/2023

Cota de inicio de nieve (m): 765,00

Superficie total innivada (km²): 35,80

Altura equivalente de agua media (mm): 35,10

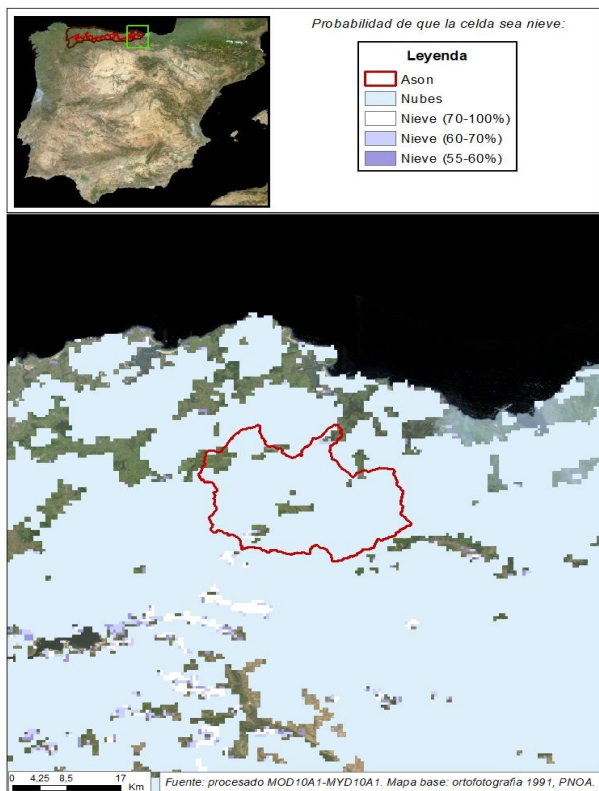
Volumen de agua en forma de nieve (hm³): 1,30



EVOLUCIÓN DE LA RESERVA DE NIEVE Y APORTACIONES EN EL ÁMBITO DE LA CONFEDERACIÓN HIDROGRÁFICA DEL CANTÁBRICO

Fecha del informe: 29/01/2023

ASÓN EN AMPUERO



ASÓN EN AMPUERO

Fecha: 29/01/2023

Cota de inicio de nieve (m): 646,00

Superficie total innivada (km²): 153,40

Altura equivalente de agua media (mm): 104,70

Volumen de agua en forma de nieve (hm³): 16,10

