

# Evolución de la reserva de nieve (Modelo hidrológico ASTER®)



Confederación Hidrográfica del Miño - Sil

05 de febrero de 2023

**Datos provisionales sujetos a revisión**

NÚMERO BHS 6  
AÑO 2023

**SECRETARÍA DE ESTADO DE  
MEDIO AMBIENTE.  
DIRECCIÓN GENERAL DEL  
AGUA**

Catálogo de Publicaciones de la  
Administración General del Estado:  
<http://publicacionesoficiales.boe.es/>

**N.I.P.O.: 665-20-095-4**

SUBDIRECCIÓN  
GENERAL DE PROTECCIÓN DE LAS  
AGUAS Y GESTIÓN DE RIESGOS

**ÁREA DE INFORMACIÓN  
HIDROLÓGICA**

Fernando Pastor Argüello

Alberto Irigoyen Pérez

Beatriz Fondevila Garcinuño

Javier García Piña

Para cualquier sugerencia póngase  
en contacto con:

Plaza San Juan de la Cruz 10  
Despacho C-708  
28071 Madrid

Teléfonos: 91 597 54 43

Correo electrónico:

[hidrologia@miteco.es](mailto:hidrologia@miteco.es)

El informe de Evolución de  
Recursos Nivales puede ser  
consultado en:

<https://www.miteco.gob.es/es/agua/temas/evaluacion-de-los-recursos-hidricos/ERHIN/>

# RESUMEN

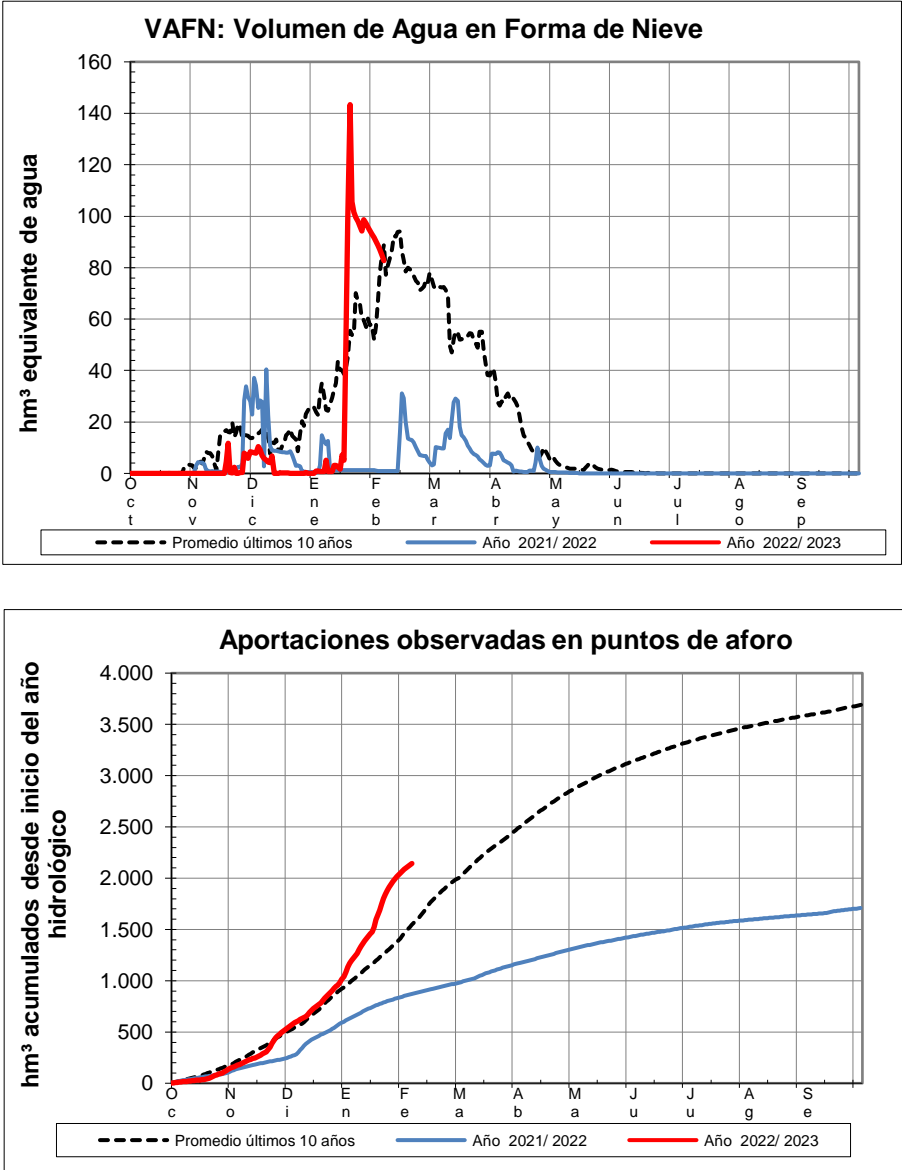
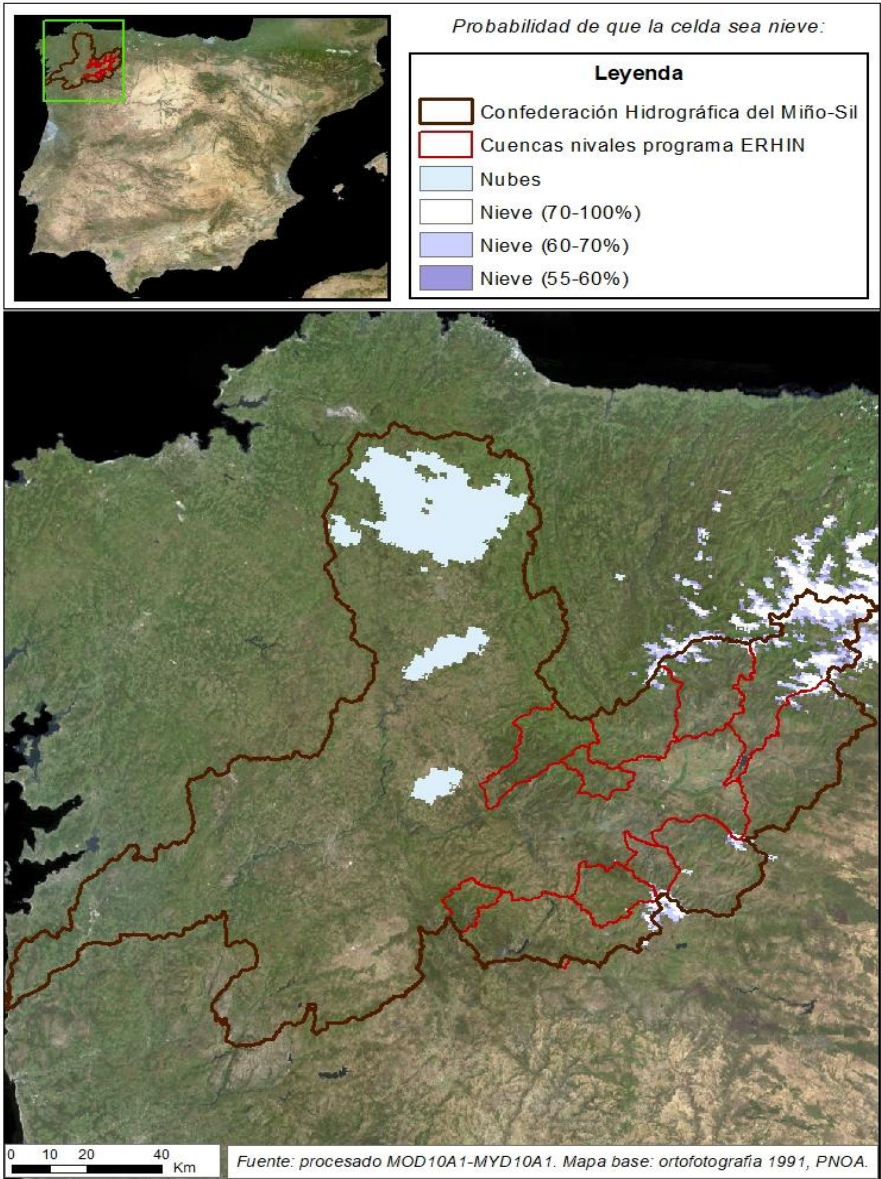
## Evolución de las reservas nivales

EVOLUCIÓN DE LA RESERVA DE NIEVE Y APORTACIONES EN EL ÁMBITO DE LA CONFEDERACIÓN HIDROGRÁFICA DEL MIÑO-SIL

Fecha del informe: 05/02/2023

CUENCA		(*) ESTADO A: 05/02/2023				
		Superficie de la cuenca	Superficie innivada <sup>(1)</sup>	VAFN <sup>(2)</sup>	Aportaciones <sup>(3)</sup>	Reserva nival <sup>(4)</sup>
Sistema	Pto. de control	(km²)	(km²)	(hm³)	(hm³)	
Cordillera Cantábrica	Lor en Quiroga	368,7	0,1	0,0	247,6	Normal
	Selmo en Oencia	134,4	14,0	0,2	103,0	Normal
	Burbia en Villafranca del Bierzo	434,0	23,3	0,5	196,9	Baja
	Cúa en Quilos	495,6	113,0	6,2	255,6	Alta
	Sil en E. de Bárcena	827,0	710,4	56,2	351,1	Máxima 5 años
	Boeza en E. de Montearenas	832,3	103,9	3,0	123,0	Alta
	Cabrera Pte. Domingo Flórez	558,1	0,0	0,0	71,4	Normal
	Casoyo en E. de Casoyo	145,2	90,6	1,8	19,6	Máxima 5 años
	Jares en E. de Prada	256,7	239,3	4,6	113,4	Alta
	Bibey en E. de Bao	730,9	255,3	10,3	512,2	Normal
	Návea en E. de Chandreja	129,7	0,0	0,0	149,4	Normal
TOTAL		4.912,6	1.549,9	82,7	2.143,3	

(1) Superficie innivada calculada a partir del modelo ASTER  
(2) Volumen de Agua en Forma de Nieve (VAFN) calculado a partir del modelo ASTER  
(3) Aportaciones observadas en los puntos de aforo utilizados como puntos de cierre  
(4) Valoración cualitativa del estado de las reservas en comparación con los valores registrados en los últimos 5 años

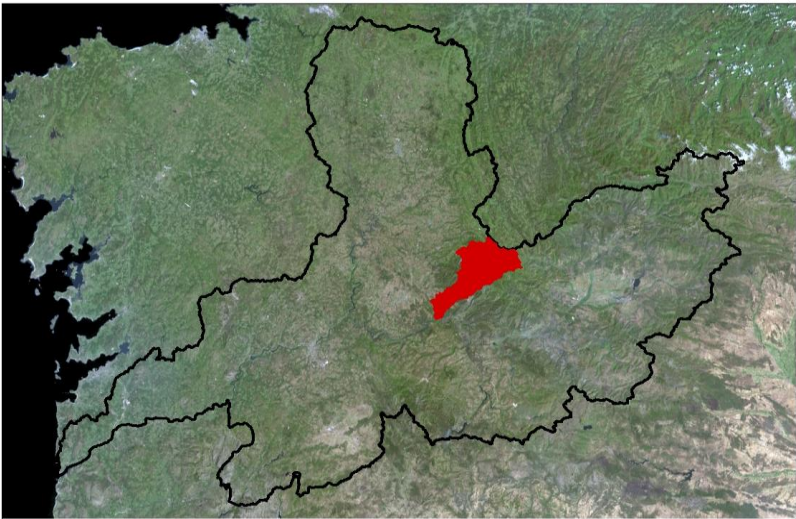
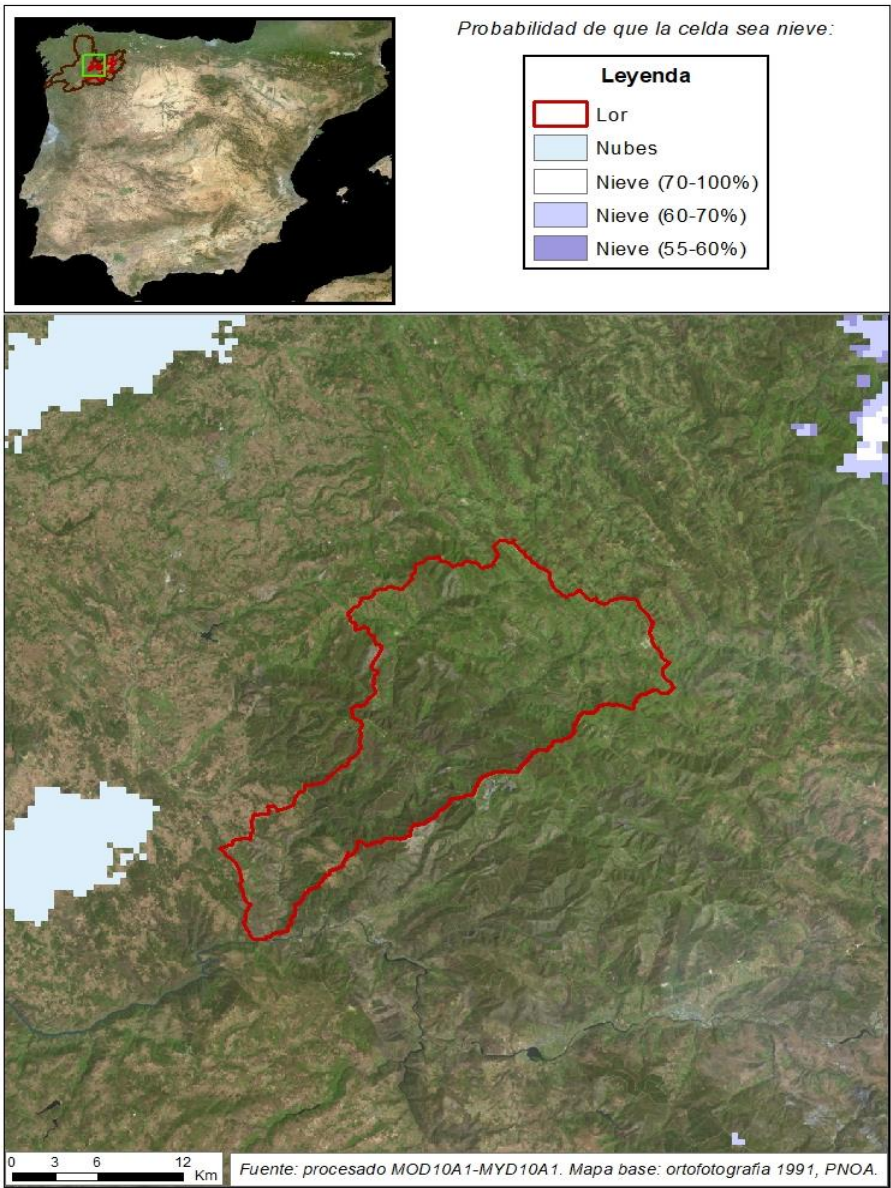




EVOLUCIÓN DE LA RESERVA DE NIEVE Y APORTACIONES EN EL ÁMBITO DE LA CONFEDERACIÓN HIDROGRÁFICA DEL MIÑO-SIL

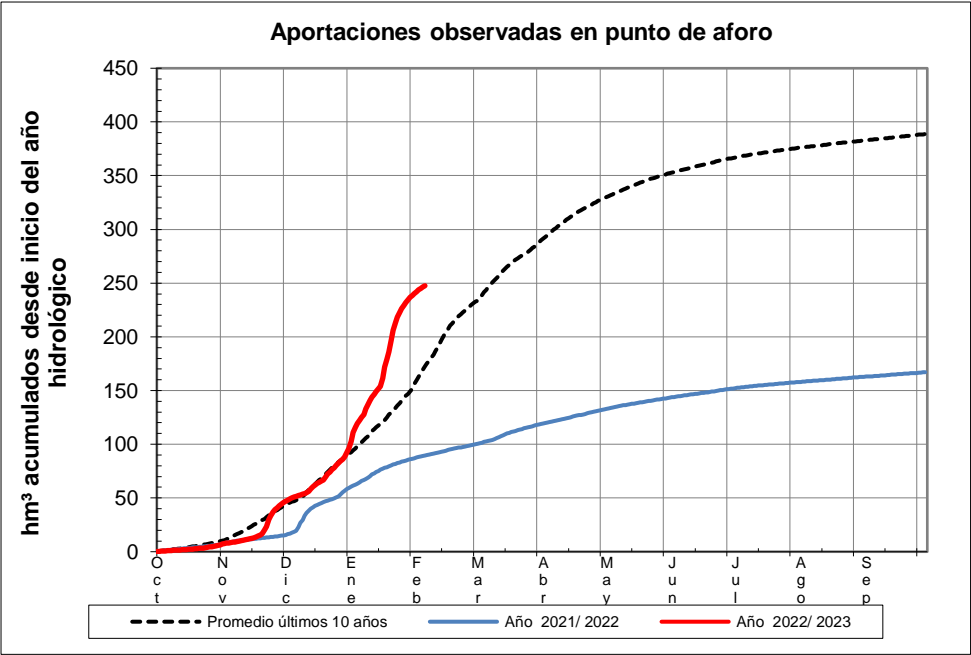
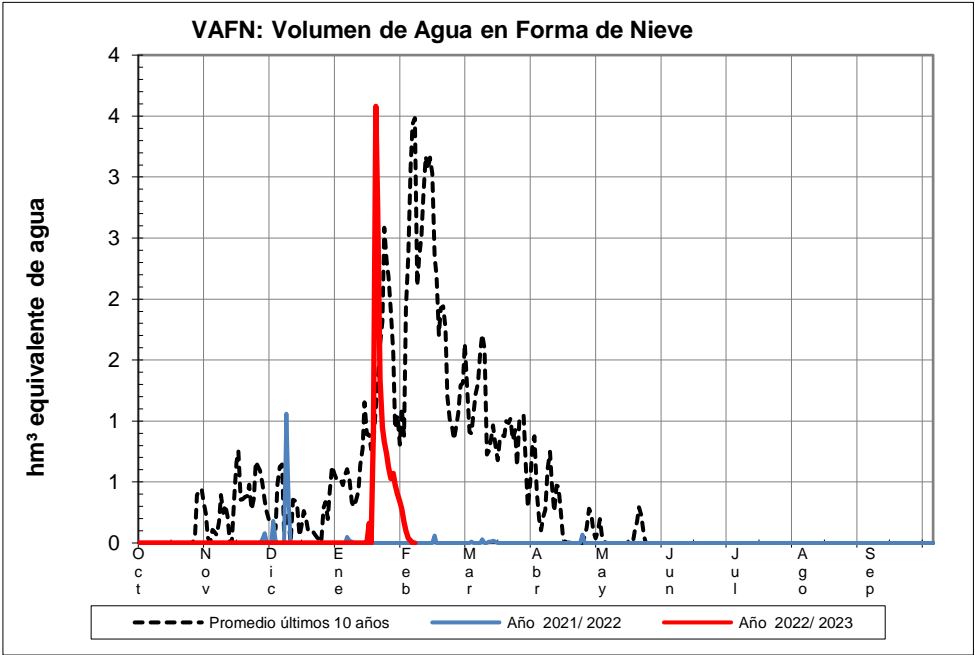
Fecha del informe: 05/02/2023

LOR EN QUIROGA



LOR EN QUIROGA

Fecha:	05/02/2023
Cota de inicio de nieve (m):	1516,00
Superficie total innivada (km <sup>2</sup> ):	0,10
Altura equivalente de agua media (mm):	23,30
Volumen de agua en forma de nieve (hm <sup>3</sup> ):	0,00

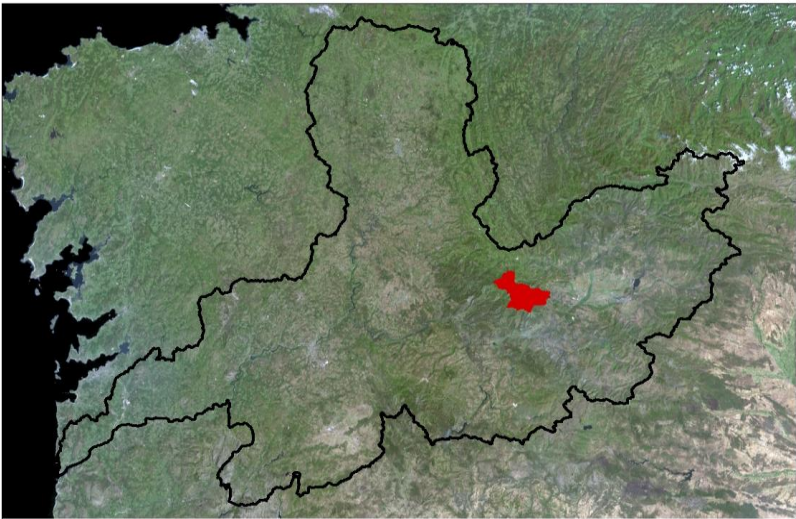
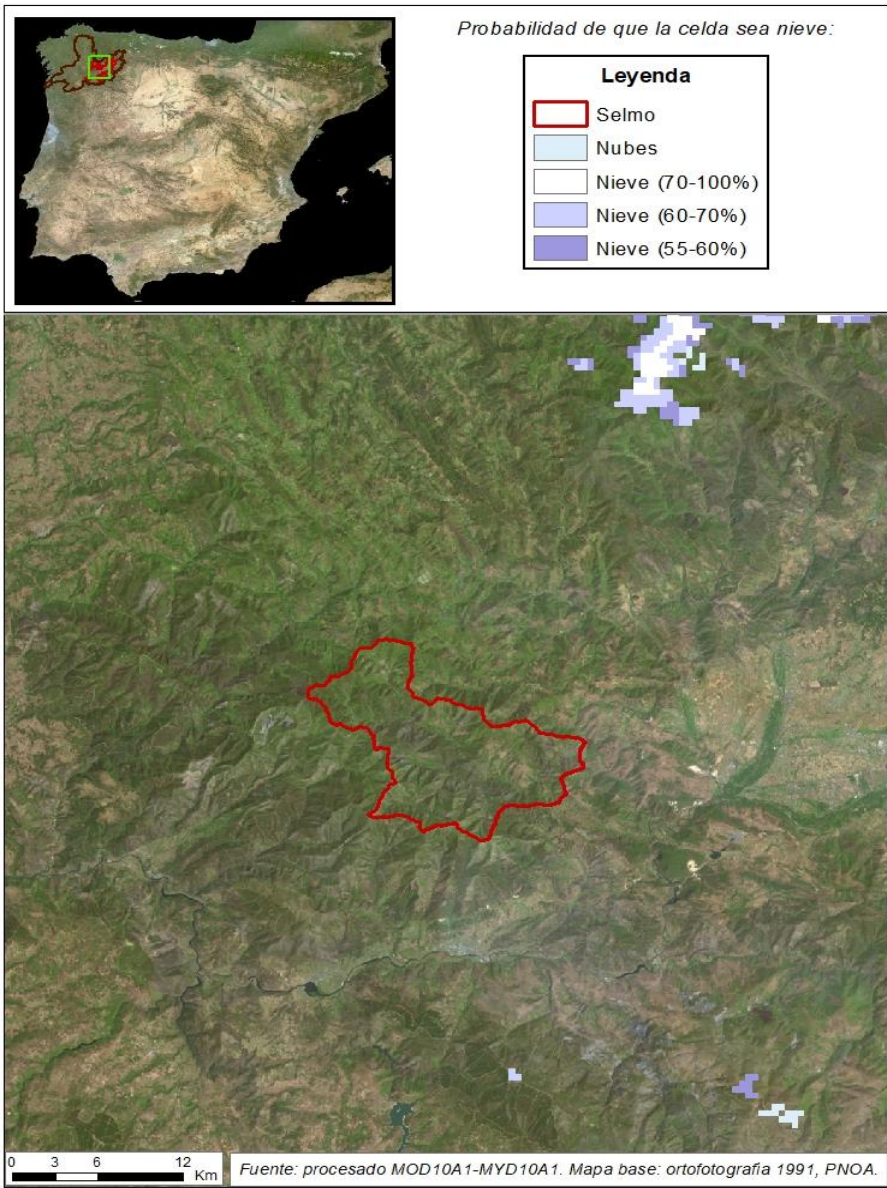




EVOLUCIÓN DE LA RESERVA DE NIEVE Y APORTACIONES EN EL ÁMBITO DE LA CONFEDERACIÓN HIDROGRÁFICA DEL MIÑO-SIL

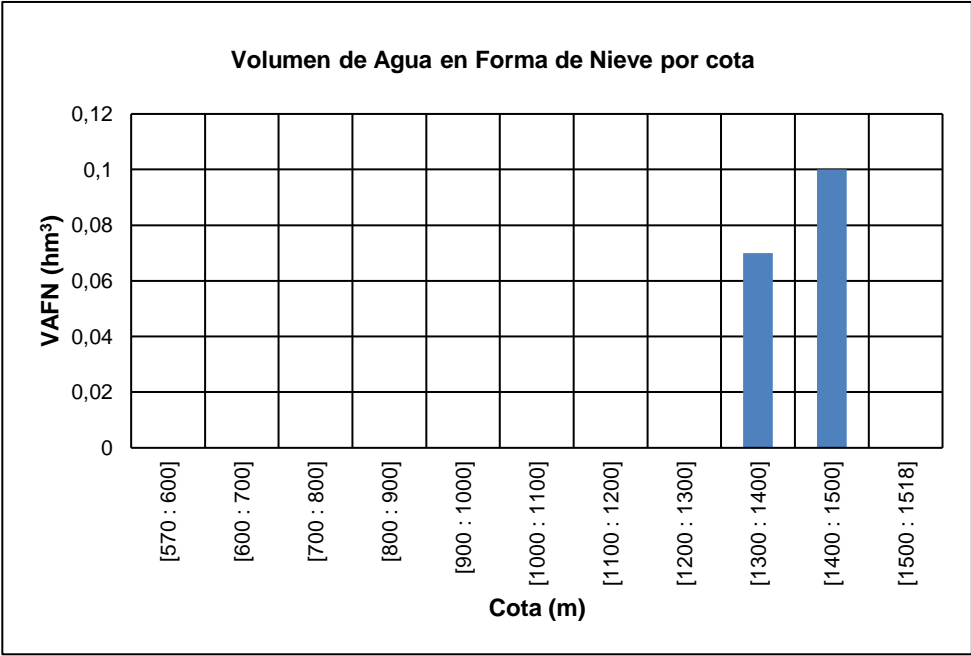
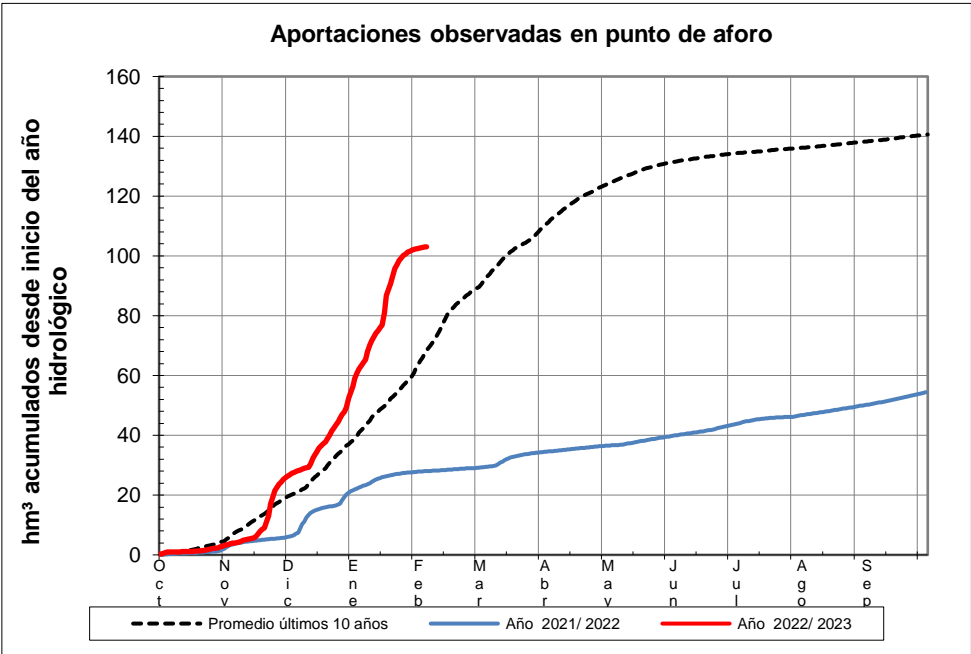
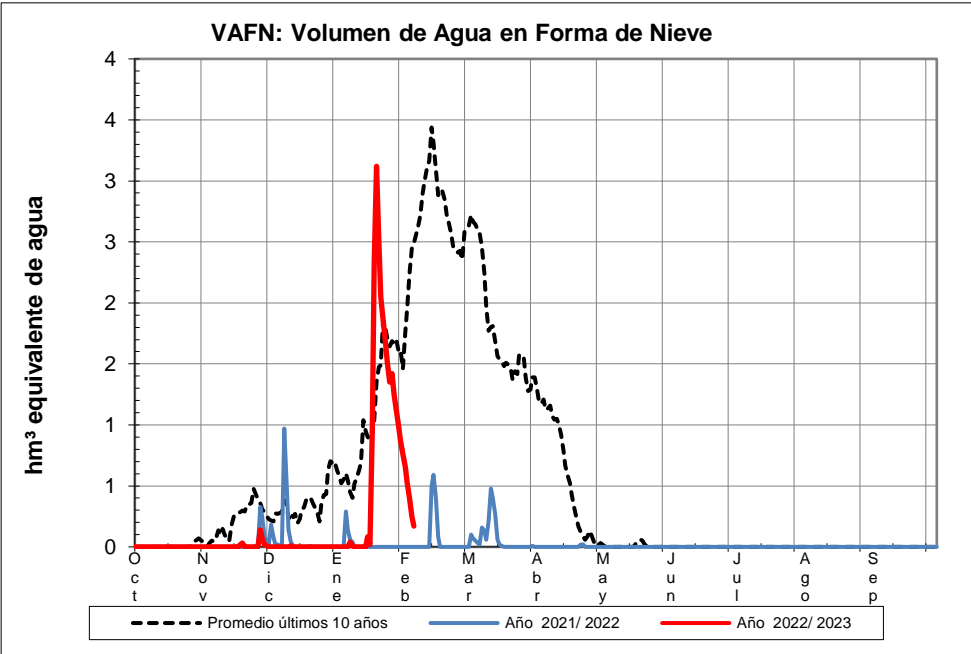
Fecha del informe: 05/02/2023

SELMO EN OENCIA



SELMO EN OENCIA

Fecha:	05/02/2023
Cota de inicio de nieve (m):	1305,00
Superficie total innivada (km <sup>2</sup> ):	14,00
Altura equivalente de agua media (mm):	12,10
Volumen de agua en forma de nieve (hm <sup>3</sup> ):	0,20

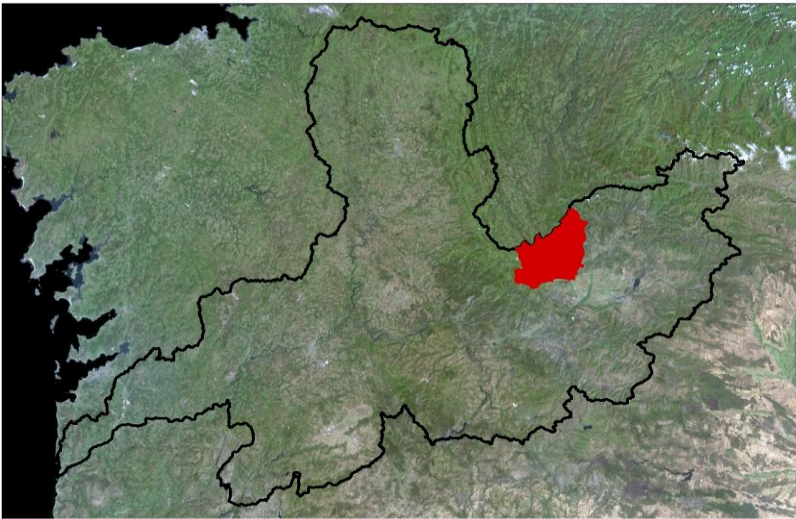
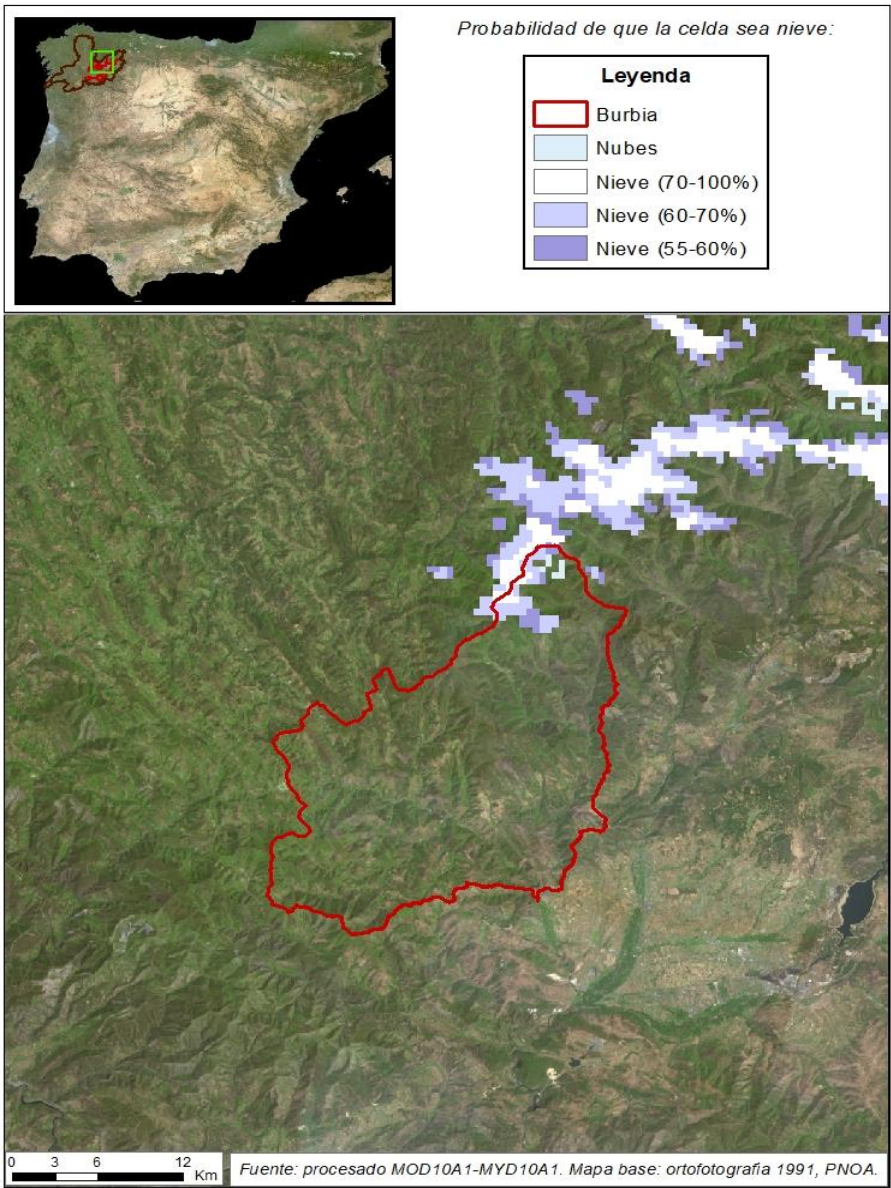




EVOLUCIÓN DE LA RESERVA DE NIEVE Y APORTACIONES EN EL ÁMBITO DE LA CONFEDERACIÓN HIDROGRÁFICA DEL MIÑO-SIL

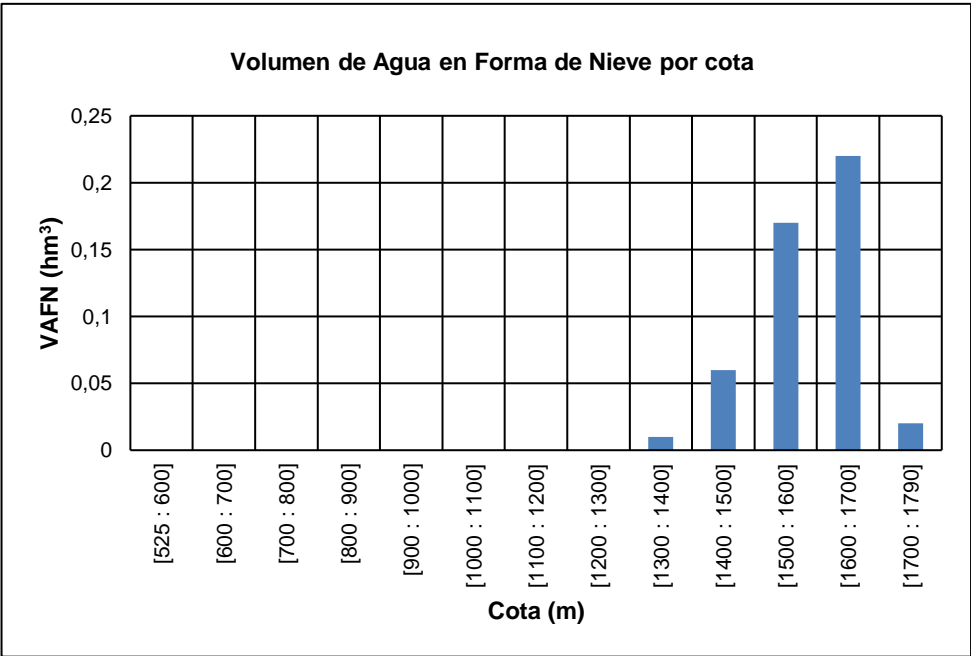
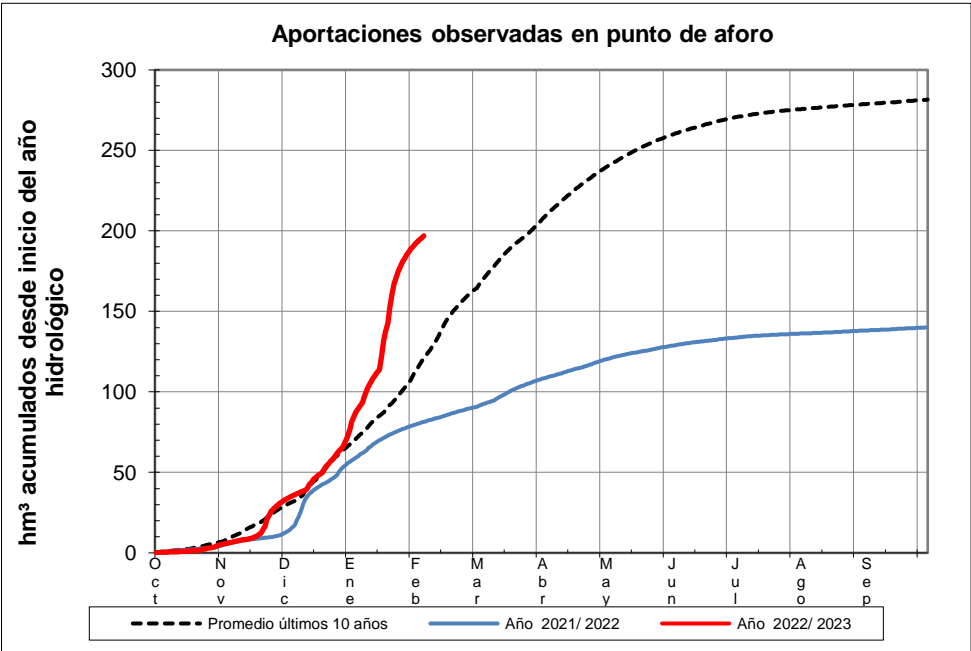
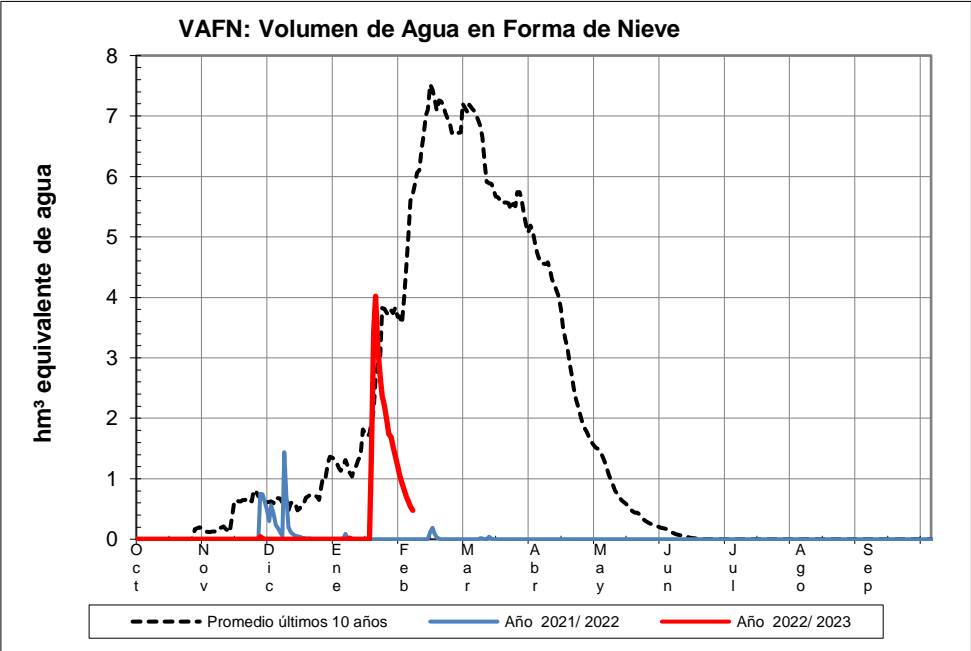
Fecha del informe: 05/02/2023

BURBIA EN VILAFRANCA DEL BIERZO



BURBIA EN VILAFRANCA DEL BIERZO

Fecha:	05/02/2023
Cota de inicio de nieve (m):	1348,00
Superficie total innivada (km <sup>2</sup> ):	23,30
Altura equivalente de agua media (mm):	20,60
Volumen de agua en forma de nieve (hm <sup>3</sup> ):	0,50

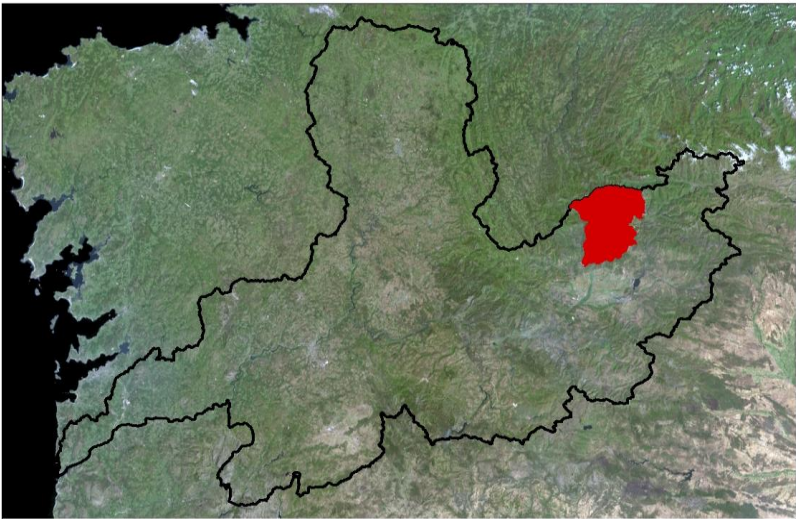
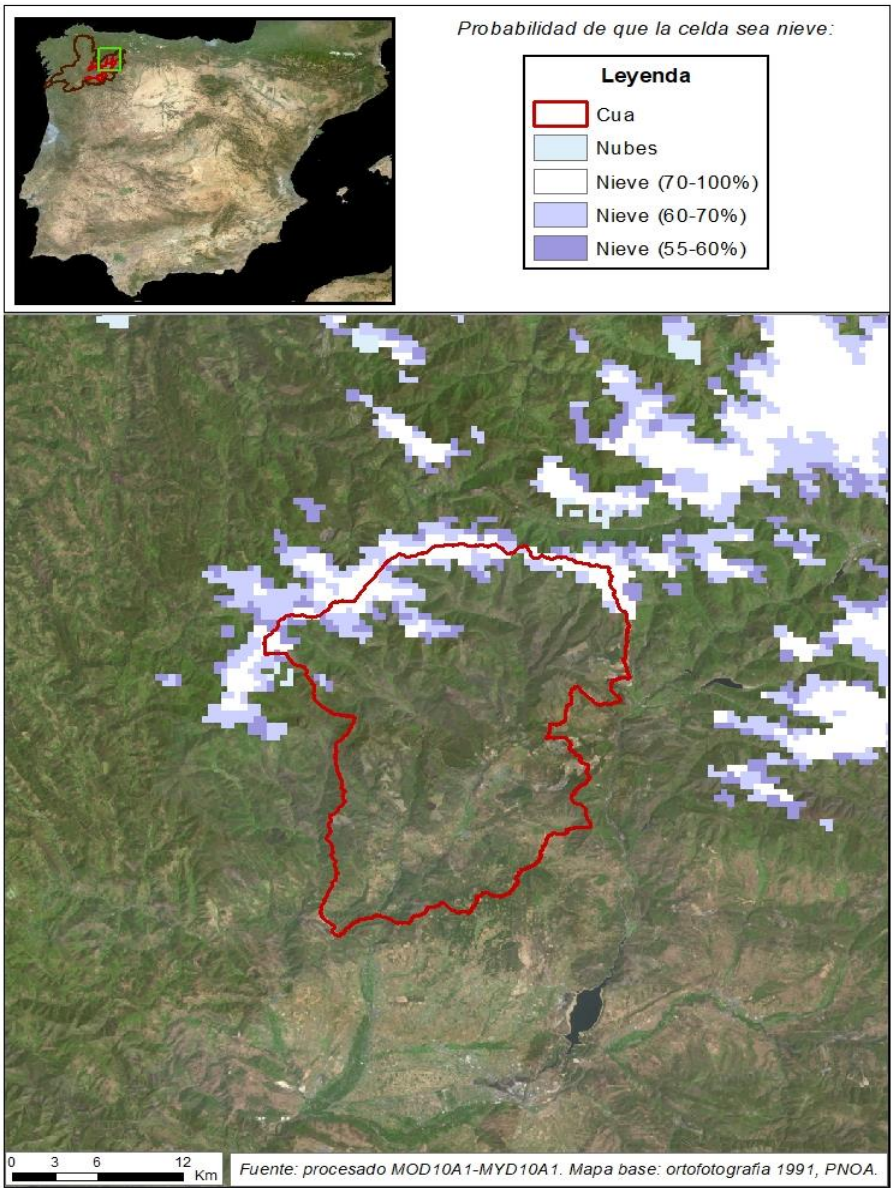




EVOLUCIÓN DE LA RESERVA DE NIEVE Y APORTACIONES EN EL ÁMBITO DE LA CONFEDERACIÓN HIDROGRÁFICA DEL MIÑO-SIL

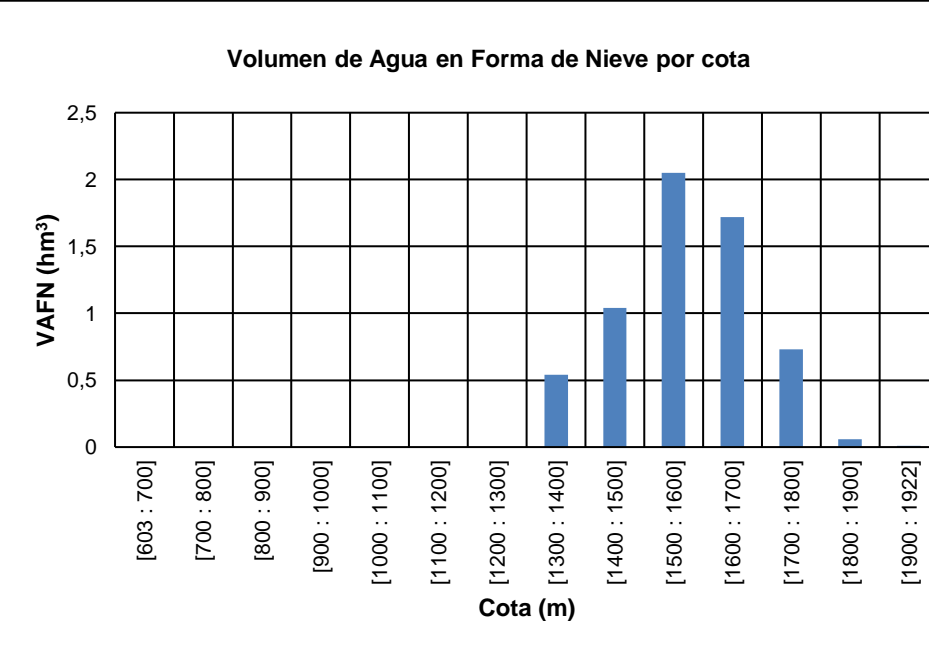
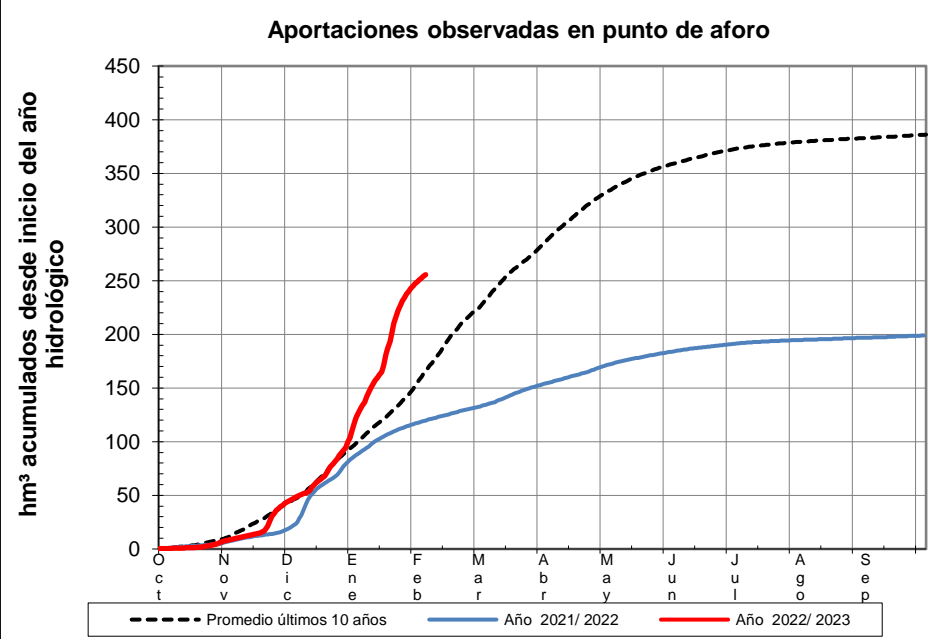
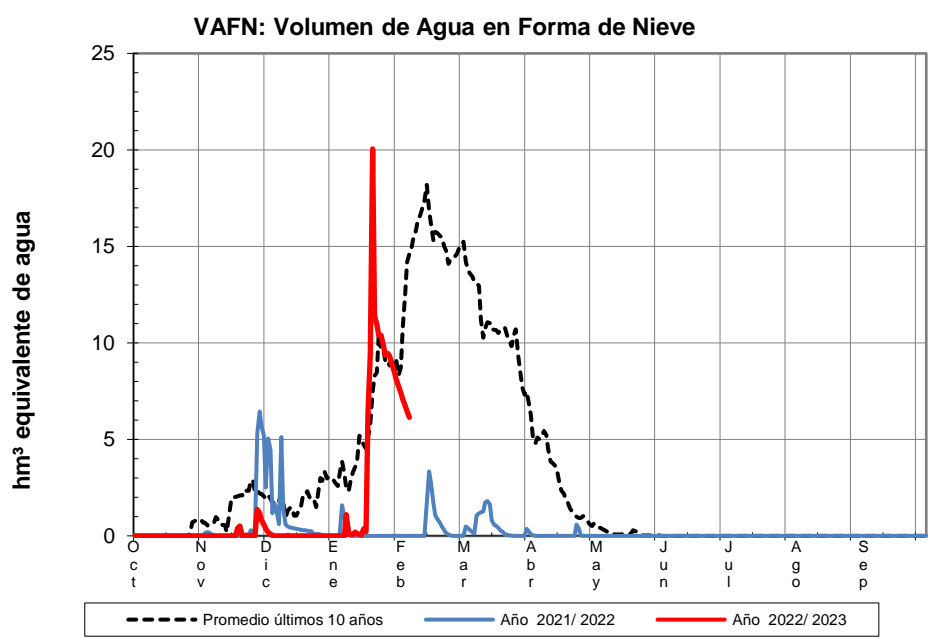
Fecha del informe: 05/02/2023

CÚA EN QUILOS



CÚA EN QUILOS

Fecha:	05/02/2023
Cota de inicio de nieve (m):	1317,00
Superficie total innivada (km <sup>2</sup> ):	113,00
Altura equivalente de agua media (mm):	54,40
Volumen de agua en forma de nieve (hm <sup>3</sup> ):	6,10

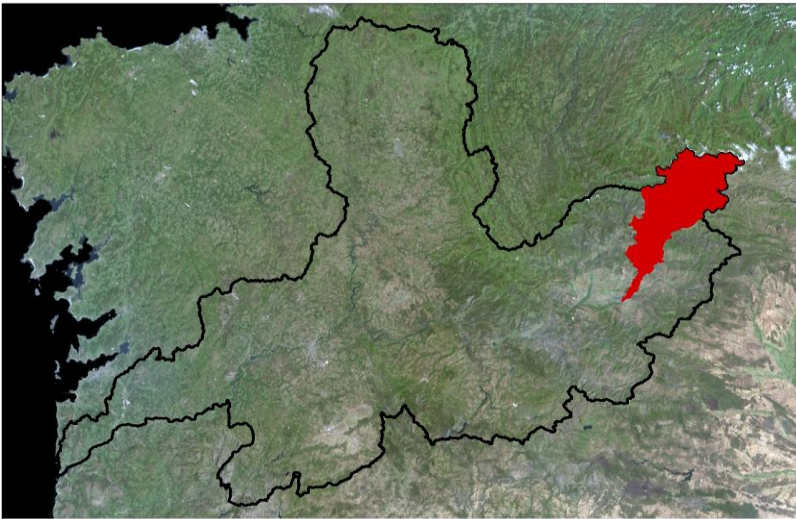
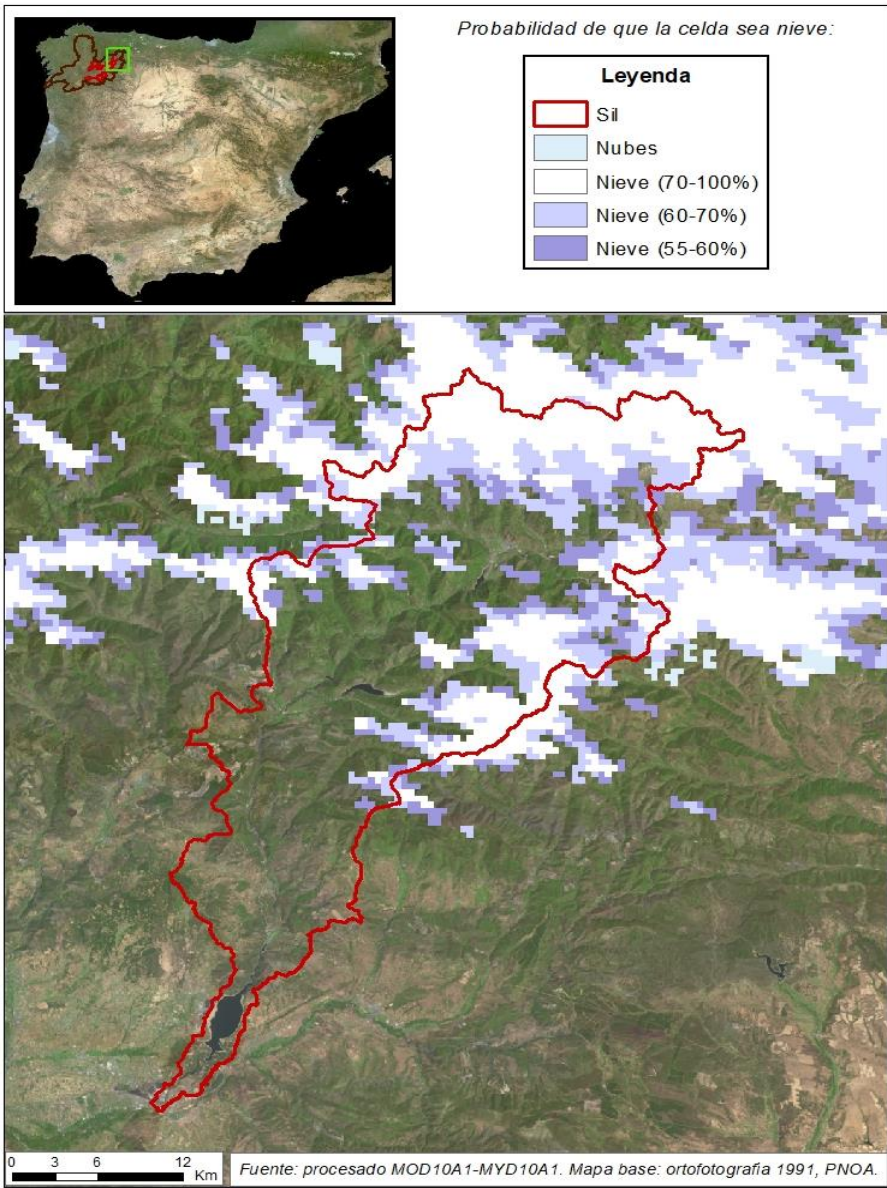




EVOLUCIÓN DE LA RESERVA DE NIEVE Y APORTACIONES EN EL ÁMBITO DE LA CONFEDERACIÓN HIDROGRÁFICA DEL MIÑO-SIL

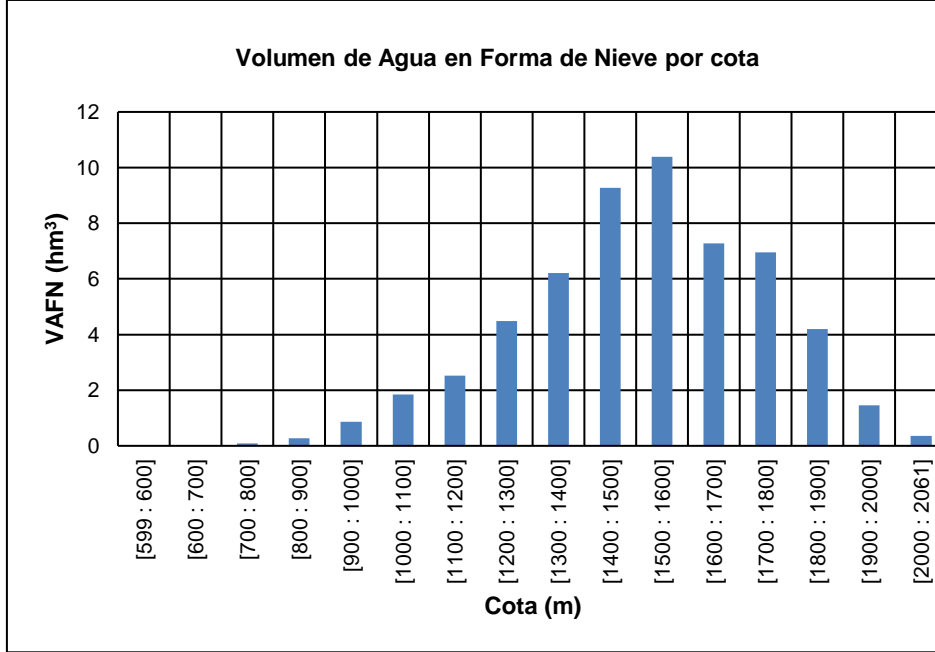
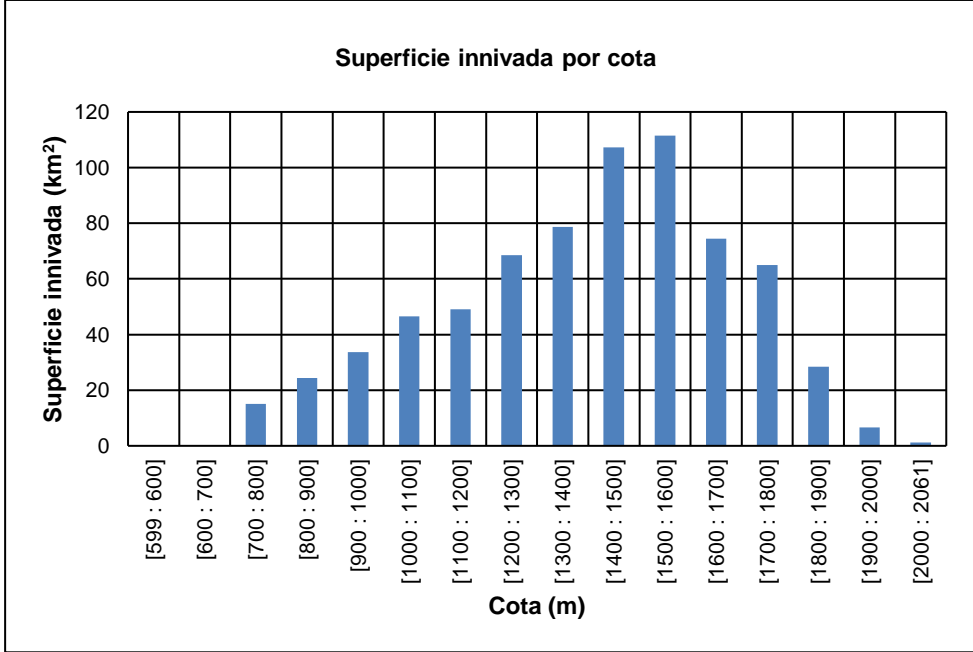
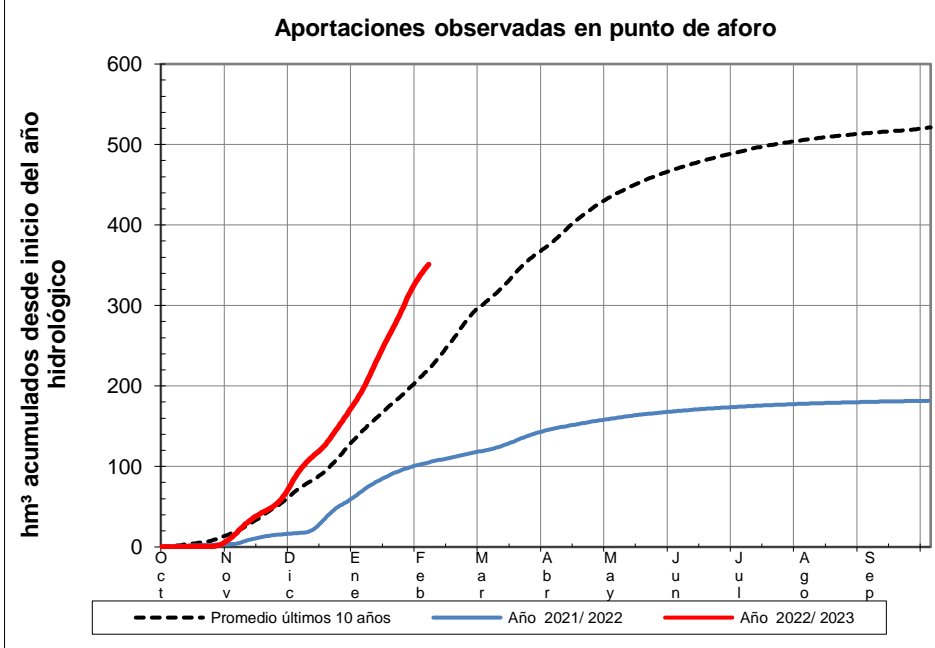
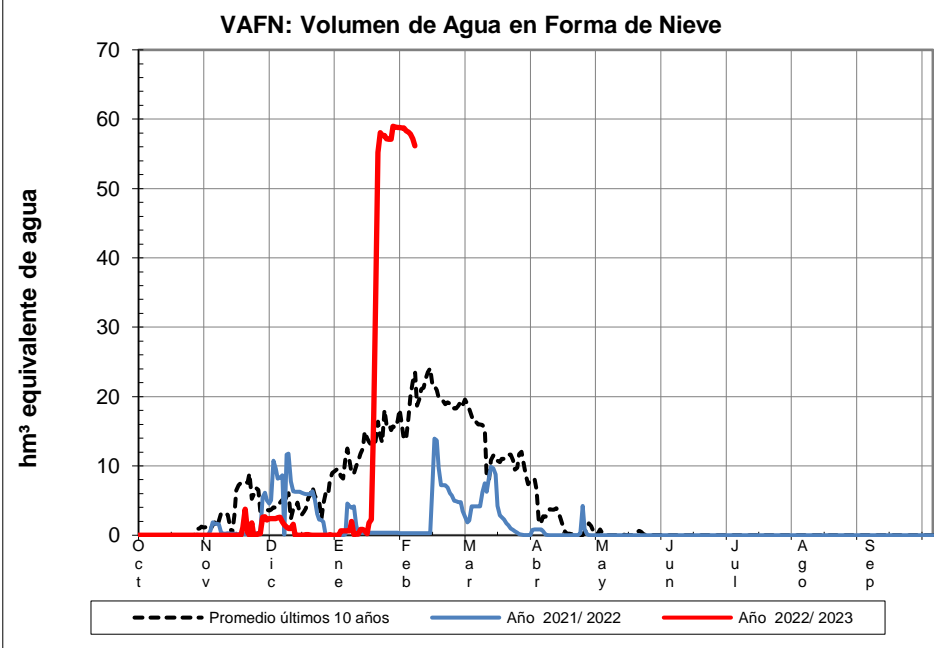
Fecha del informe: 05/02/2023

SIL EN E. DE BÁRCENA



SIL EN E. DE BÁRCENA

Fecha:	05/02/2023
Cota de inicio de nieve (m):	731,00
Superficie total innivada (km <sup>2</sup> ):	710,40
Altura equivalente de agua media (mm):	79,10
Volumen de agua en forma de nieve (hm <sup>3</sup> ):	56,20

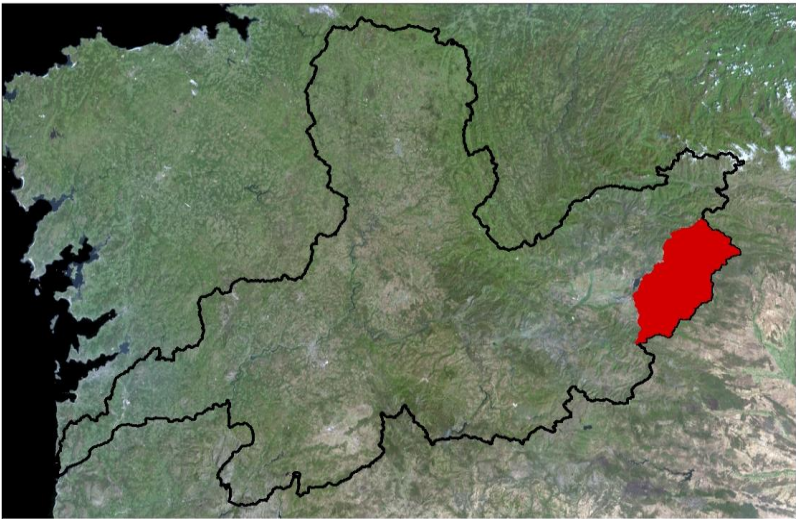
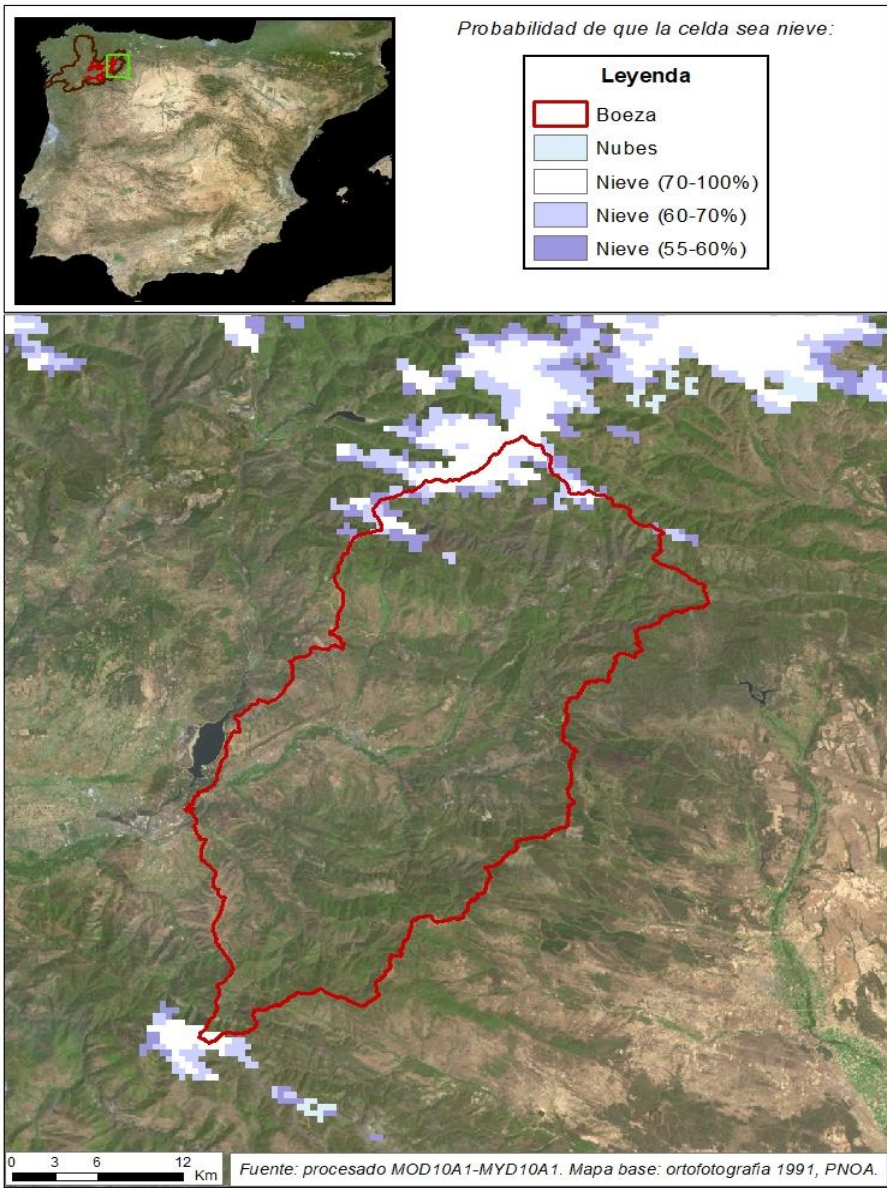




EVOLUCIÓN DE LA RESERVA DE NIEVE Y APORTACIONES EN EL ÁMBITO DE LA CONFEDERACIÓN HIDROGRÁFICA DEL MIÑO-SIL

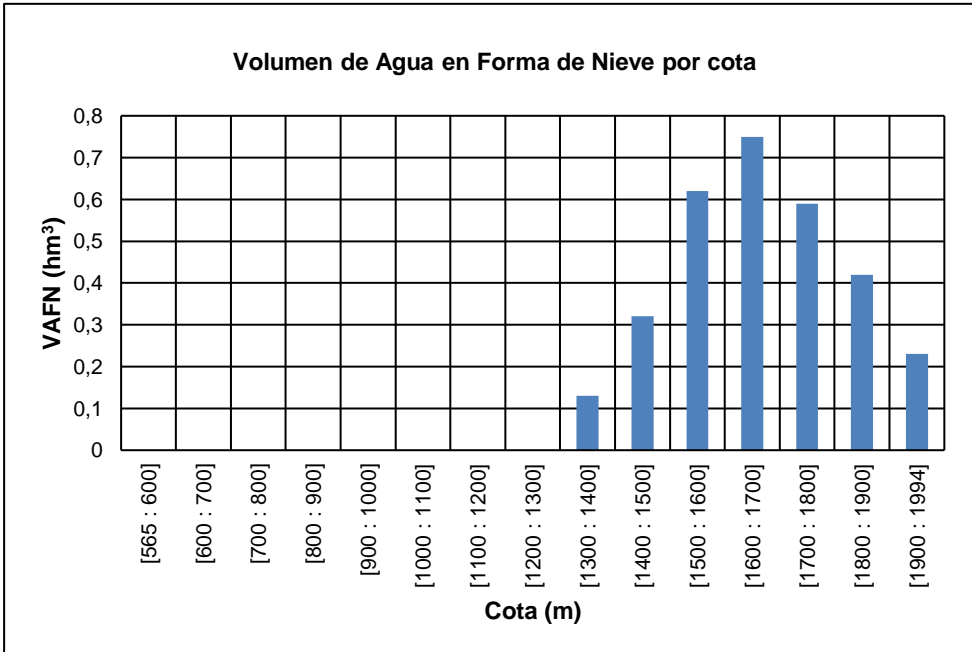
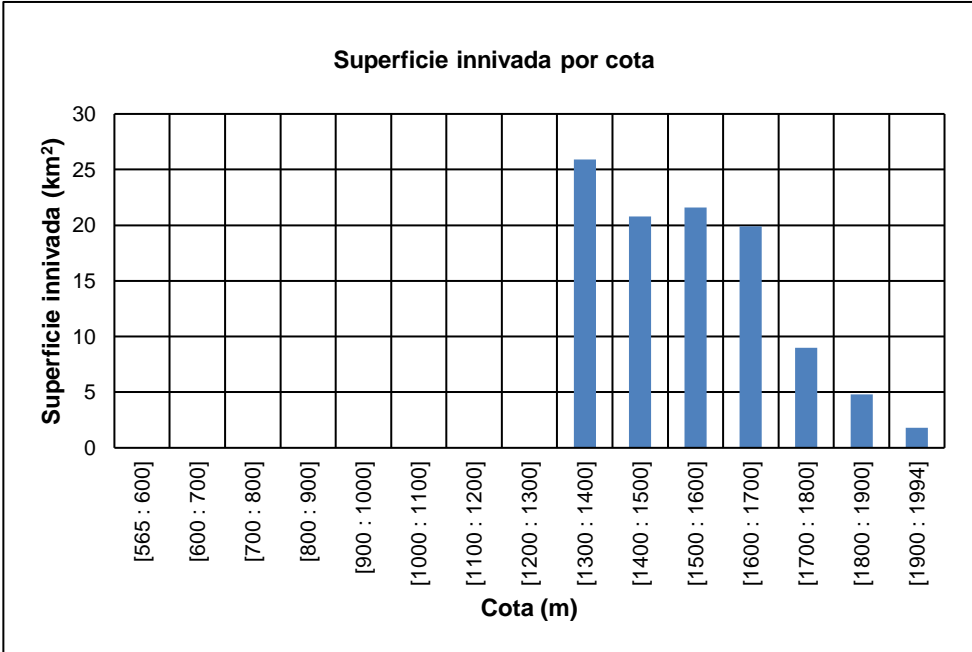
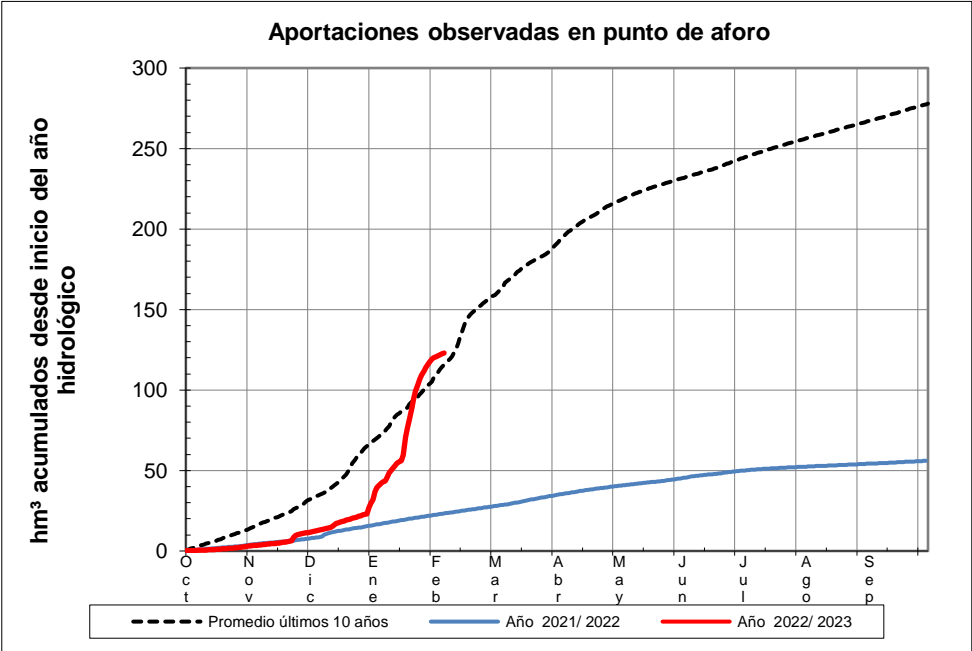
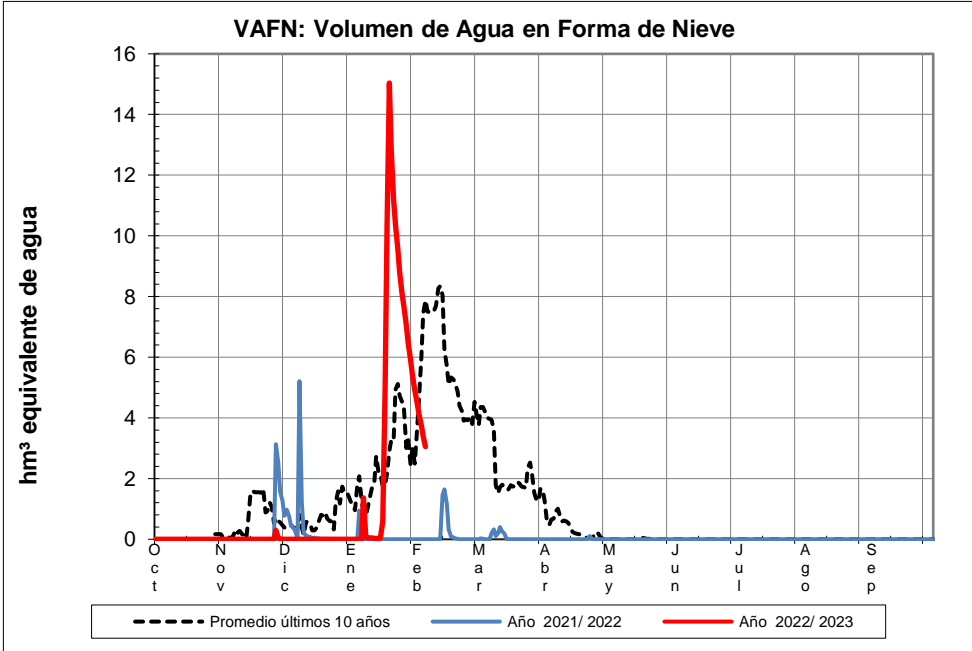
Fecha del informe: 05/02/2023

BOEZA EN E. DE MONTEARENAS



BOEZA EN E. DE MONTEARENAS

Fecha:	05/02/2023
Cota de inicio de nieve (m):	1314,00
Superficie total innivada (km <sup>2</sup> ):	103,90
Altura equivalente de agua media (mm):	29,40
Volumen de agua en forma de nieve (hm <sup>3</sup> ):	3,10

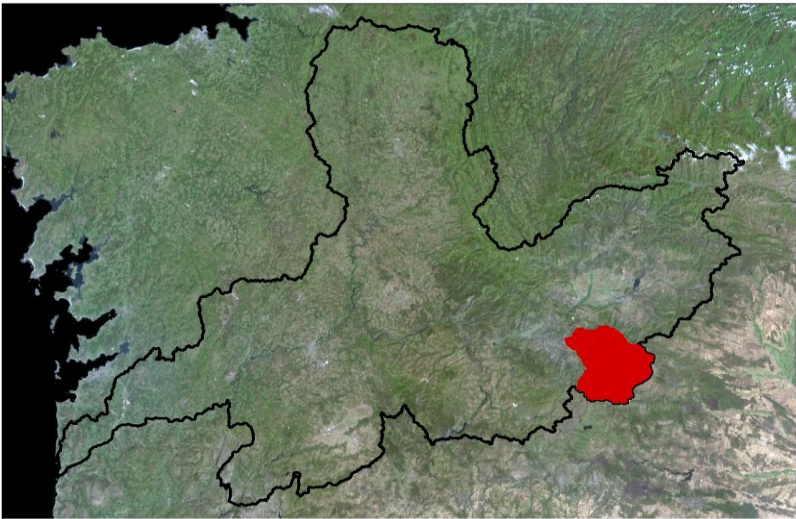
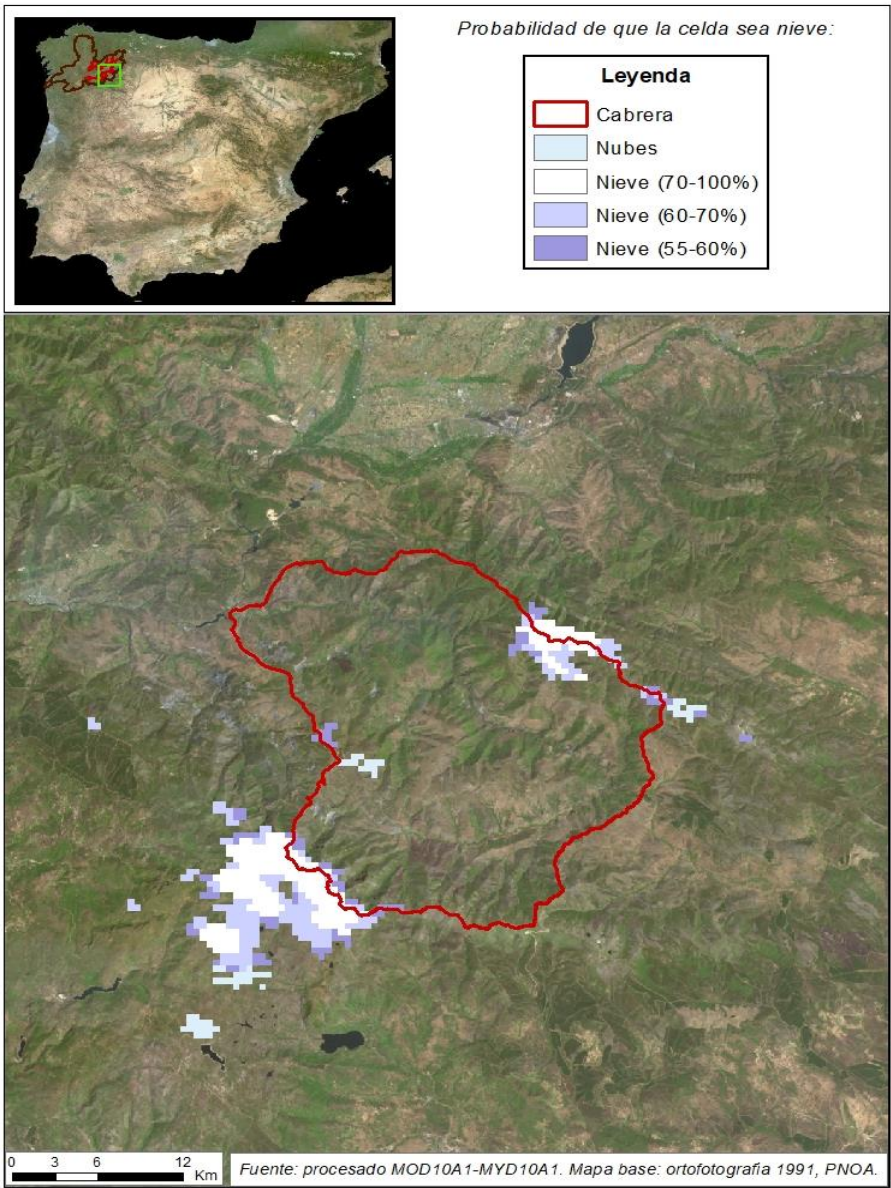




EVOLUCIÓN DE LA RESERVA DE NIEVE Y APORTACIONES EN EL ÁMBITO DE LA CONFEDERACIÓN HIDROGRÁFICA DEL MIÑO-SIL

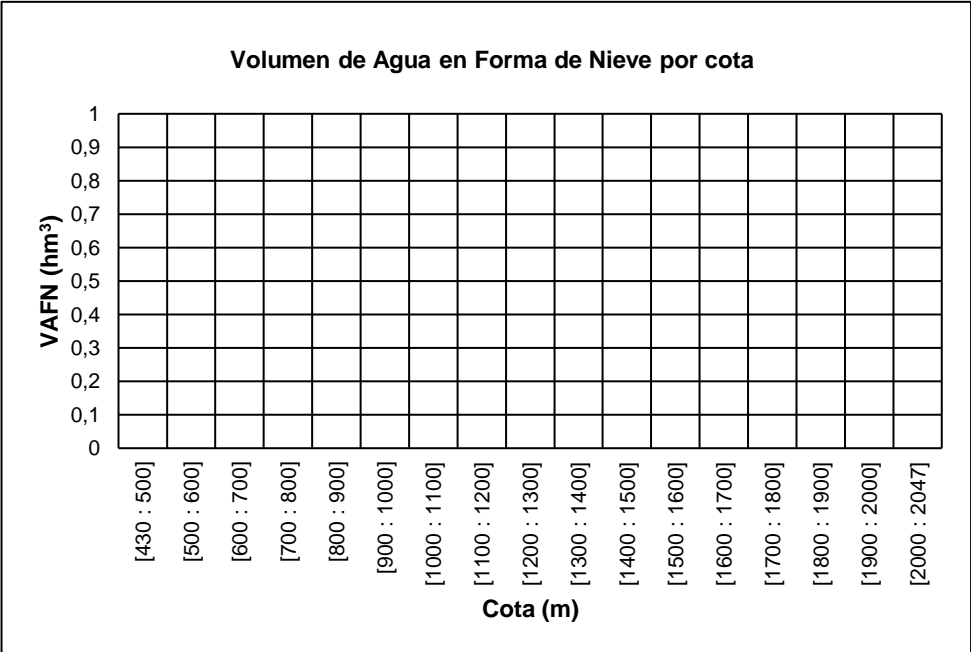
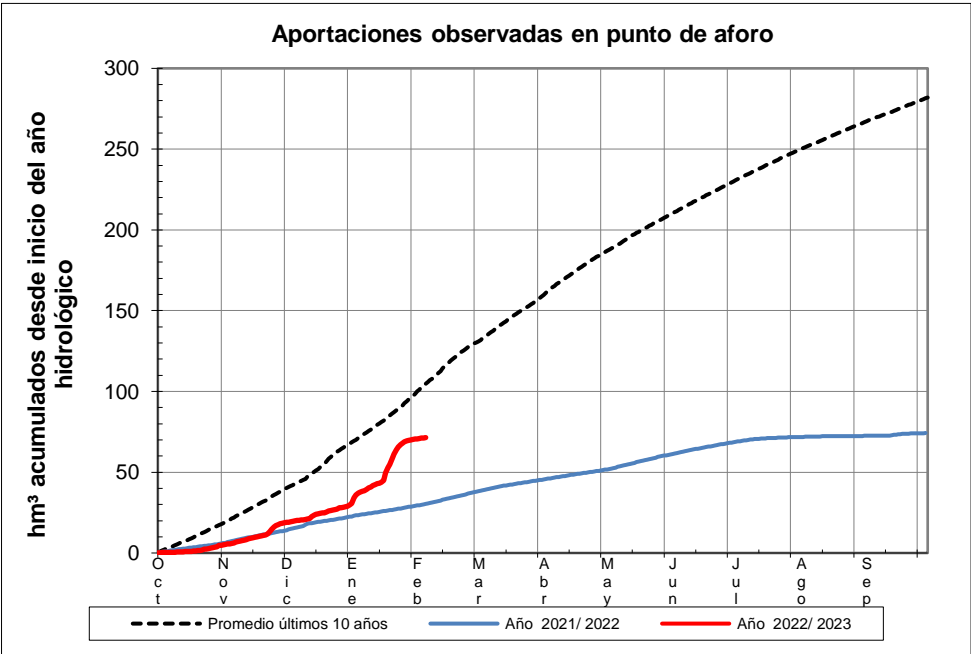
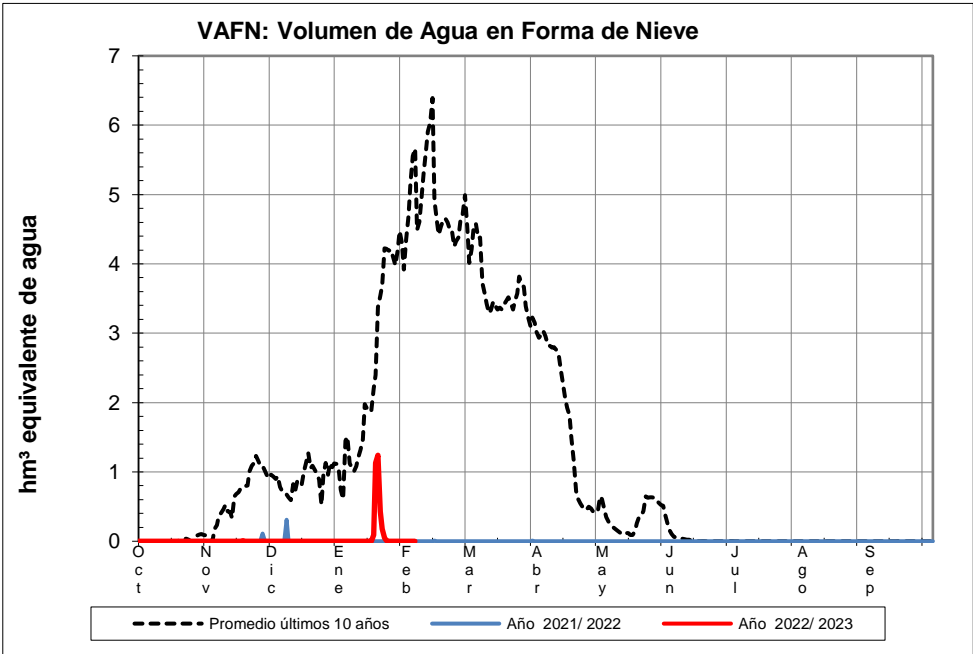
Fecha del informe: 05/02/2023

CABRERA EN PUENTE DOMINGO FLOREZ



CABRERA EN PUENTE DOMINGO FLOREZ

Fecha:	05/02/2023
Cota de inicio de nieve (m):	Dato no disponible
Superficie total innivada (km <sup>2</sup> ):	0,00
Altura equivalente de agua media (mm):	0,00
Volumen de agua en forma de nieve (hm <sup>3</sup> ):	0,00

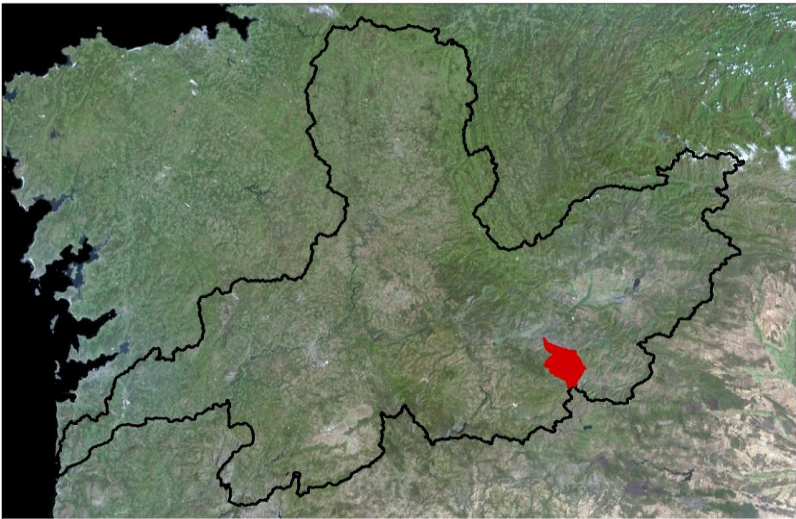
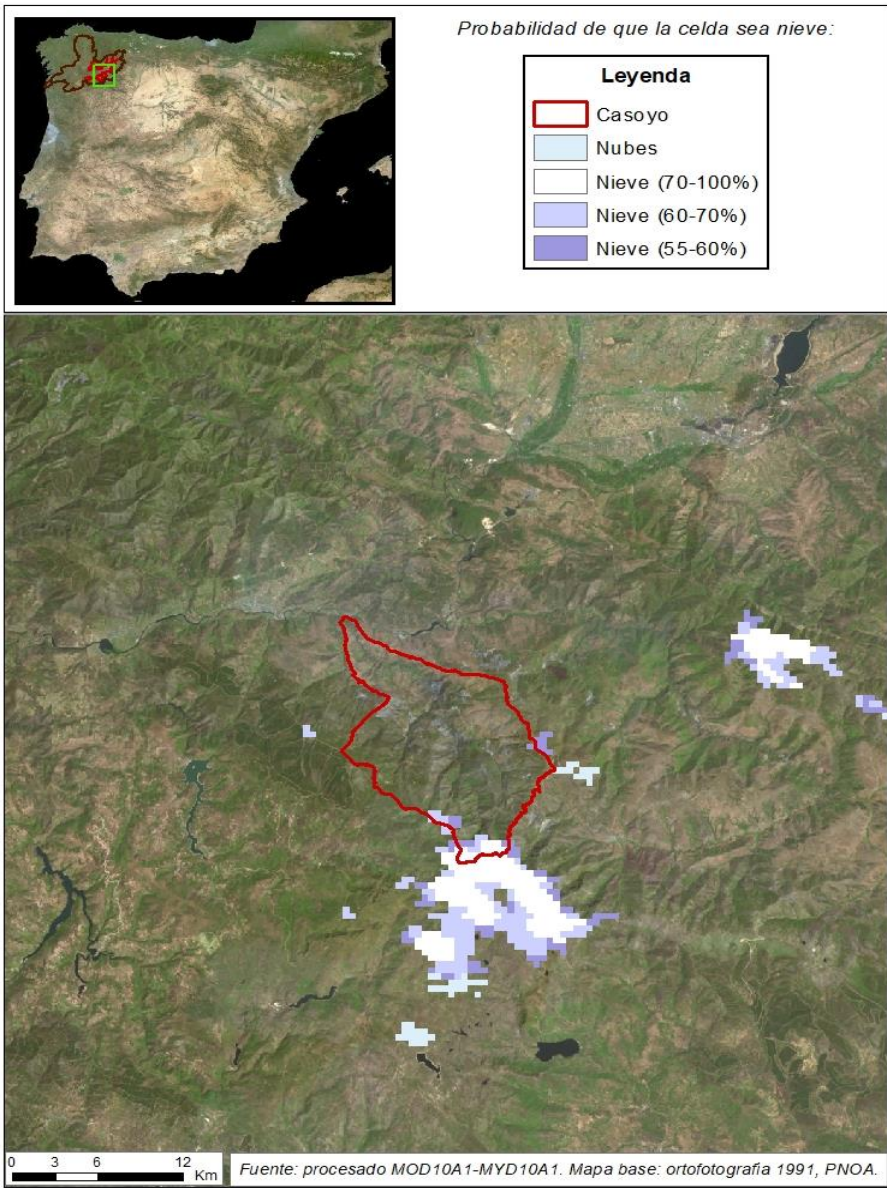




EVOLUCIÓN DE LA RESERVA DE NIEVE Y APORTACIONES EN EL ÁMBITO DE LA CONFEDERACIÓN HIDROGRÁFICA DEL MIÑO-SIL

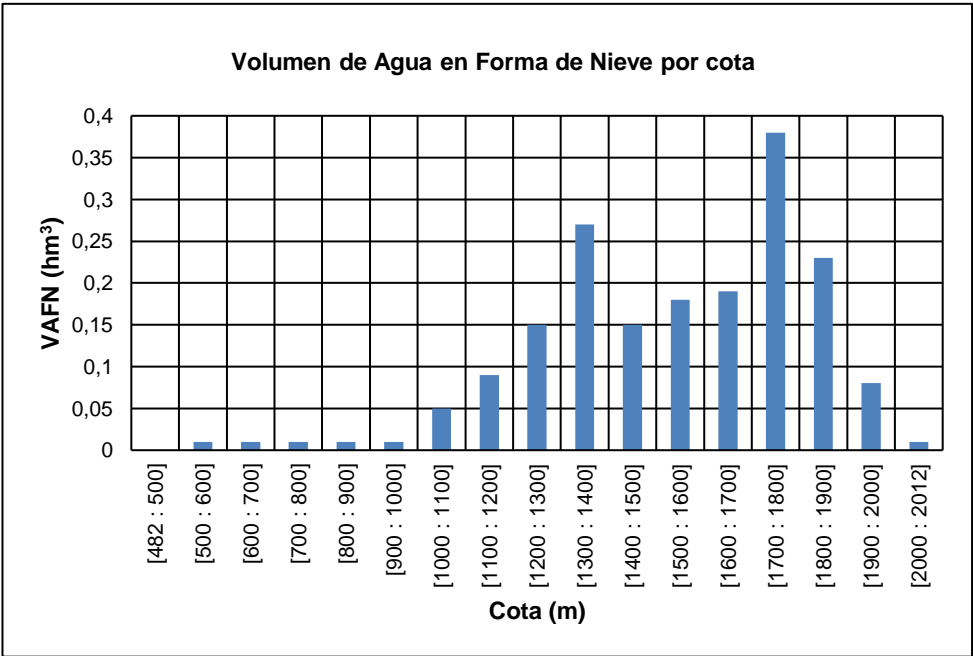
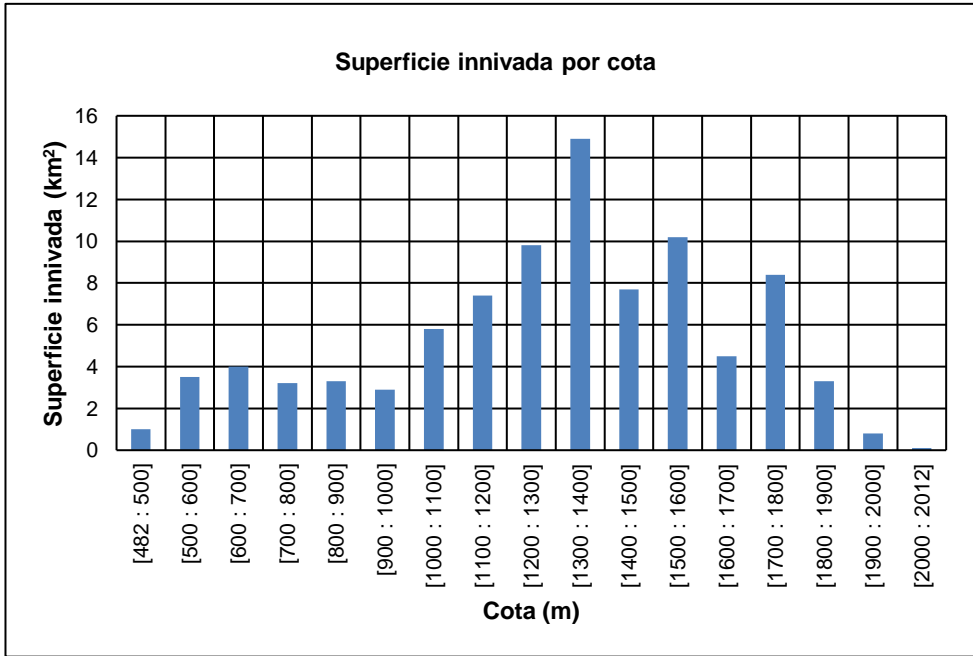
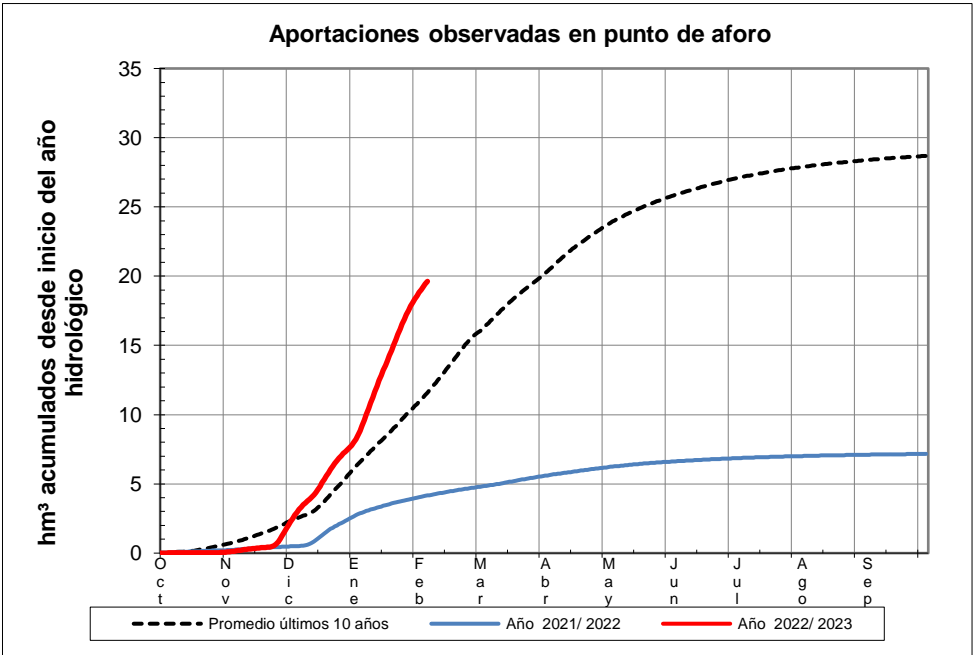
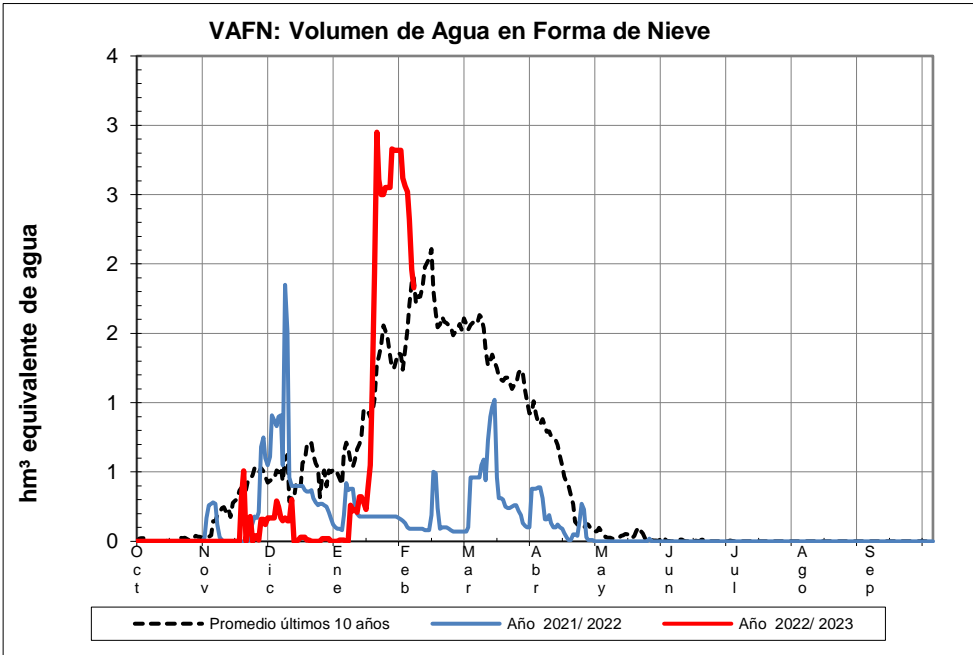
Fecha del informe: 05/02/2023

CASOYO EN E. DE CASOYO



CASOYO EN E. DE CASOYO

Fecha:	05/02/2023
Cota de inicio de nieve (m):	491,00
Superficie total innivada (km <sup>2</sup> ):	90,60
Altura equivalente de agua media (mm):	20,20
Volumen de agua en forma de nieve (hm <sup>3</sup> ):	1,80

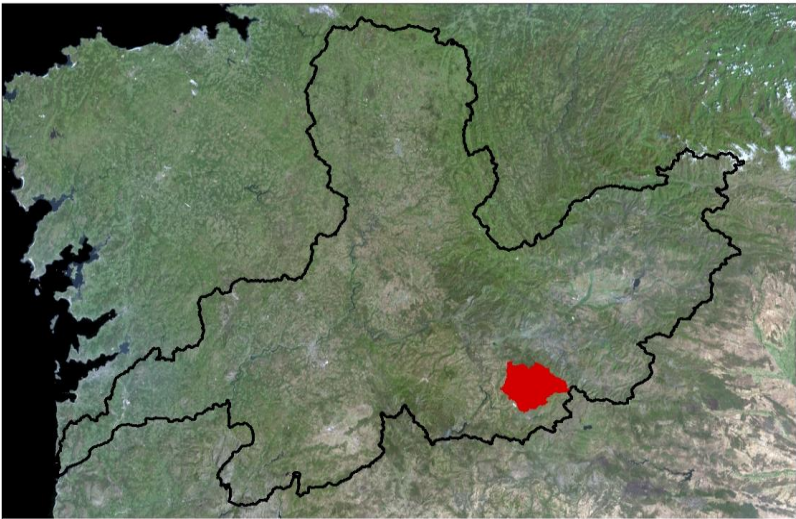
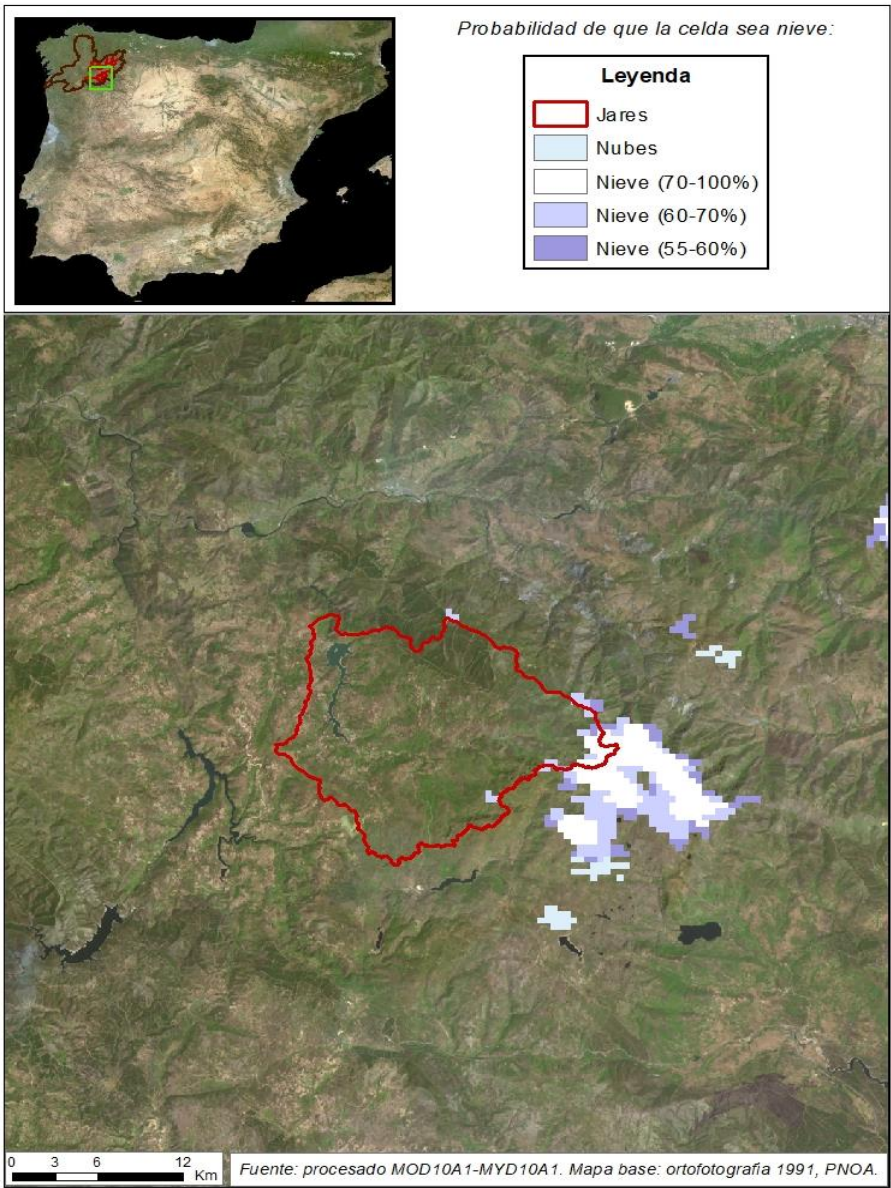




EVOLUCIÓN DE LA RESERVA DE NIEVE Y APORTACIONES EN EL ÁMBITO DE LA CONFEDERACIÓN HIDROGRÁFICA DEL MIÑO-SIL

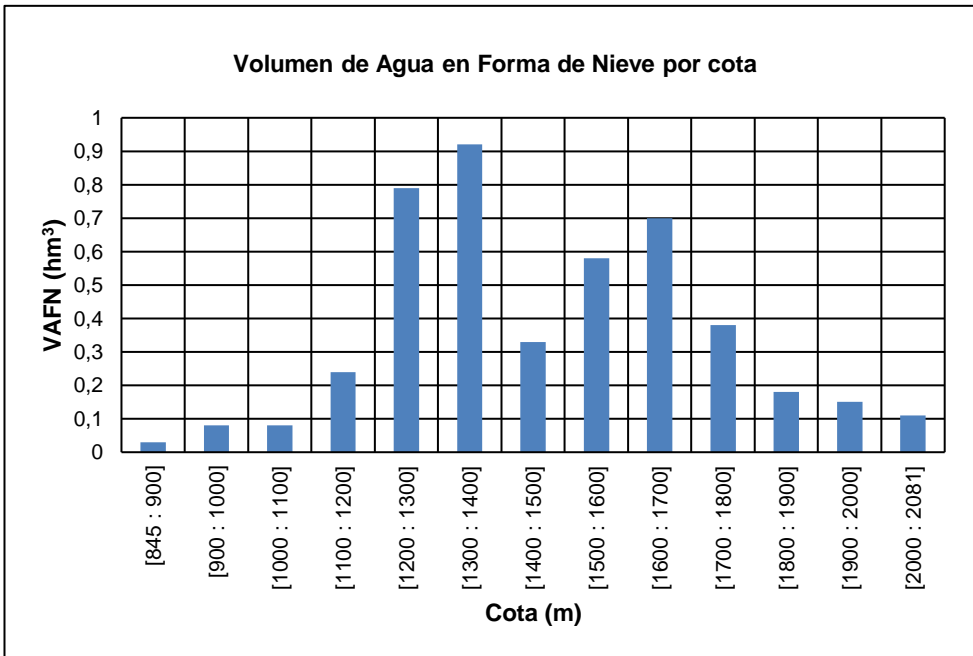
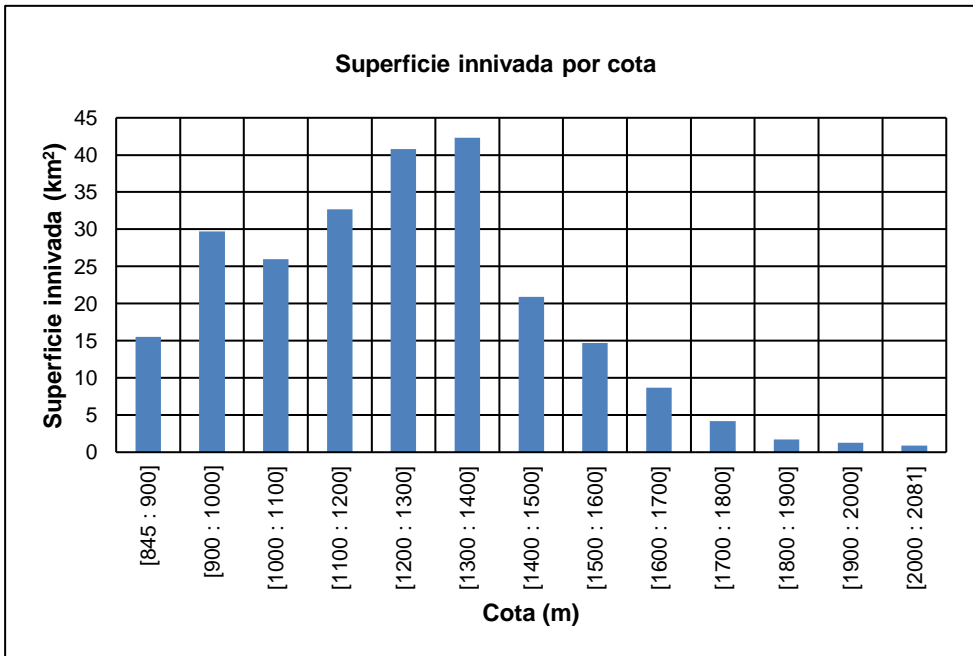
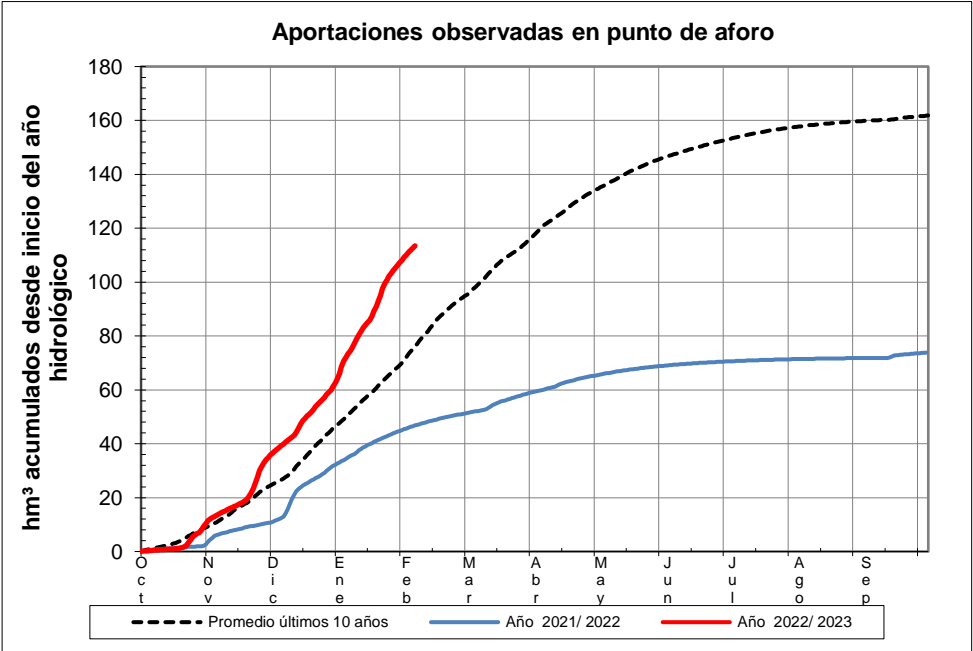
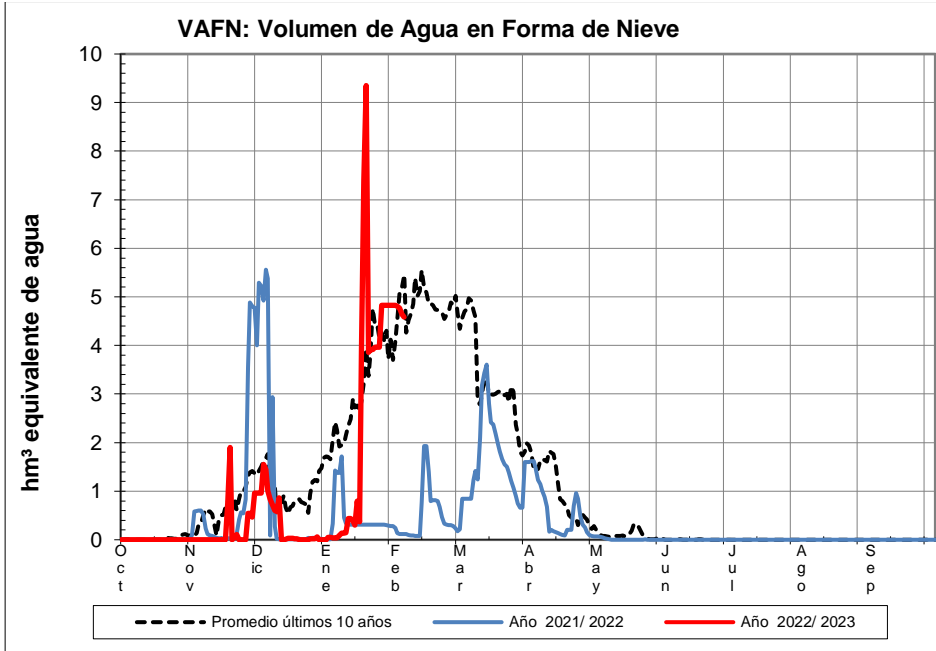
Fecha del informe: 05/02/2023

JARES EN E. DE PRADA



JARES EN E. DE PRADA

Fecha:	05/02/2023
Cota de inicio de nieve (m):	845,00
Superficie total innivada (km <sup>2</sup> ):	239,30
Altura equivalente de agua media (mm):	19,10
Volumen de agua en forma de nieve (hm <sup>3</sup> ):	4,60

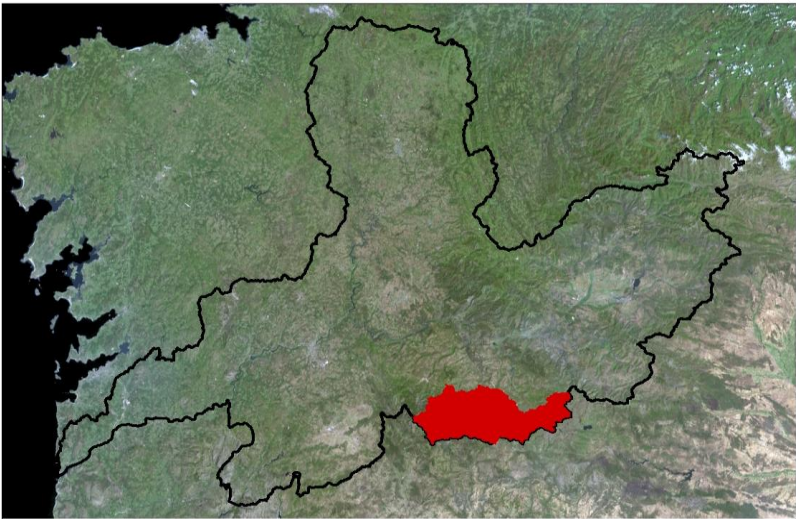
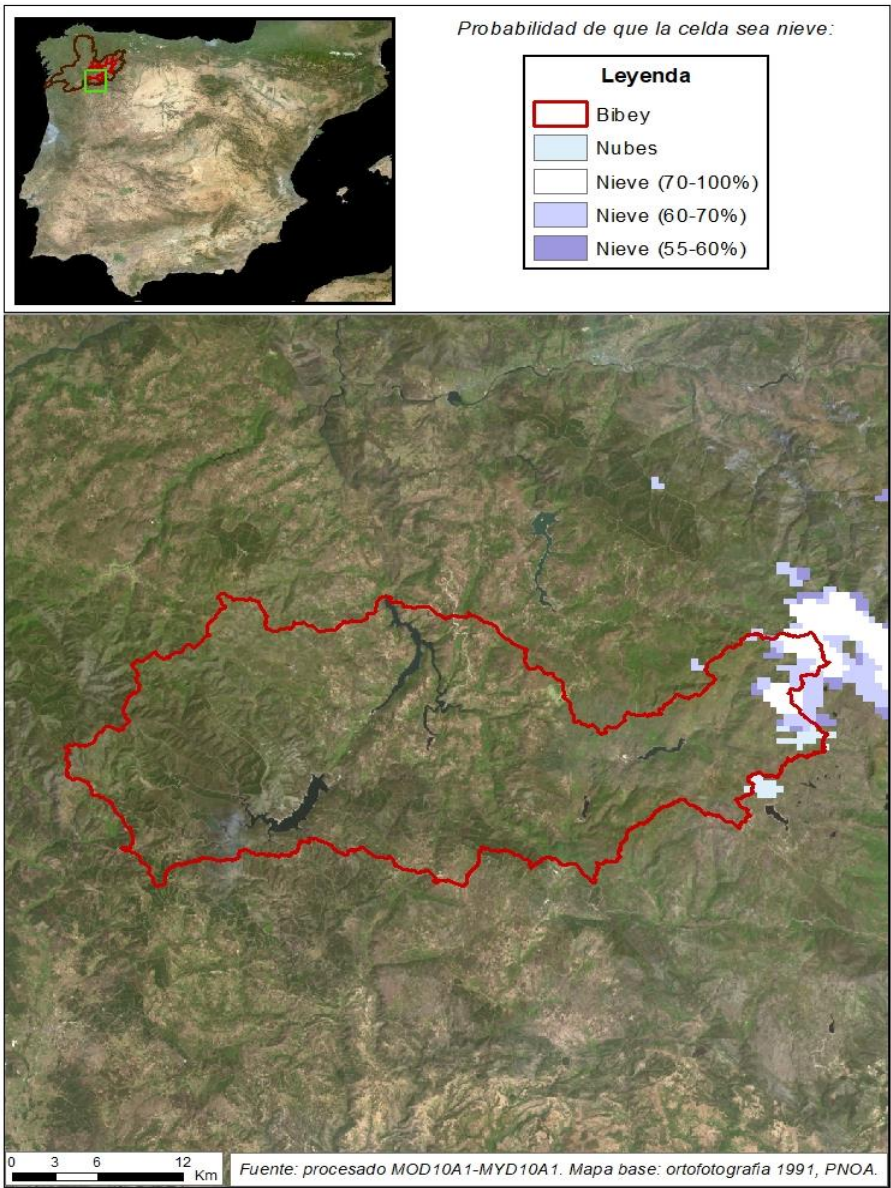




EVOLUCIÓN DE LA RESERVA DE NIEVE Y APORTACIONES EN EL ÁMBITO DE LA CONFEDERACIÓN HIDROGRÁFICA DEL MIÑO-SIL

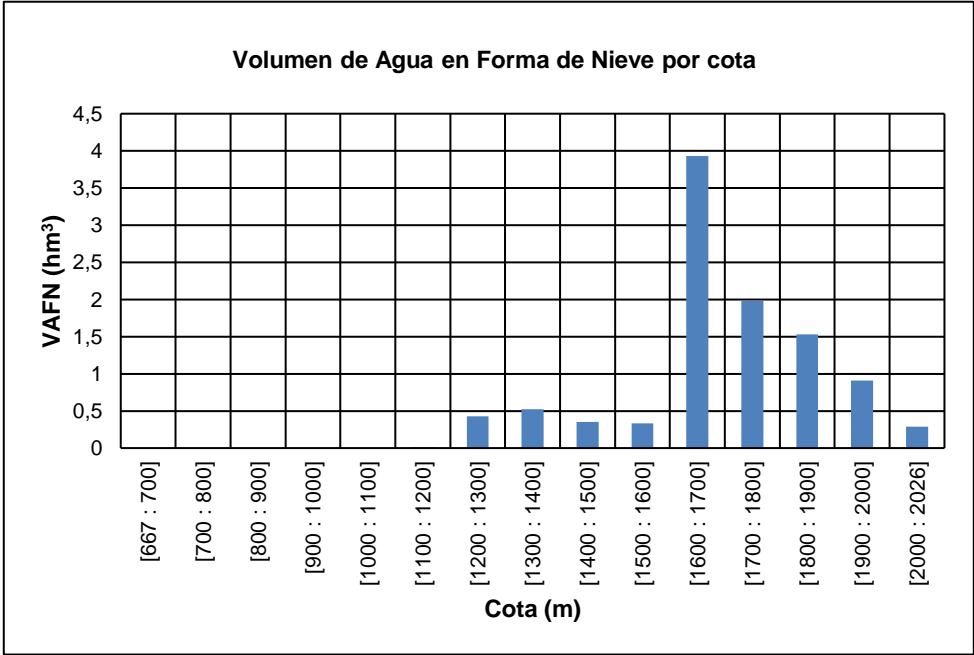
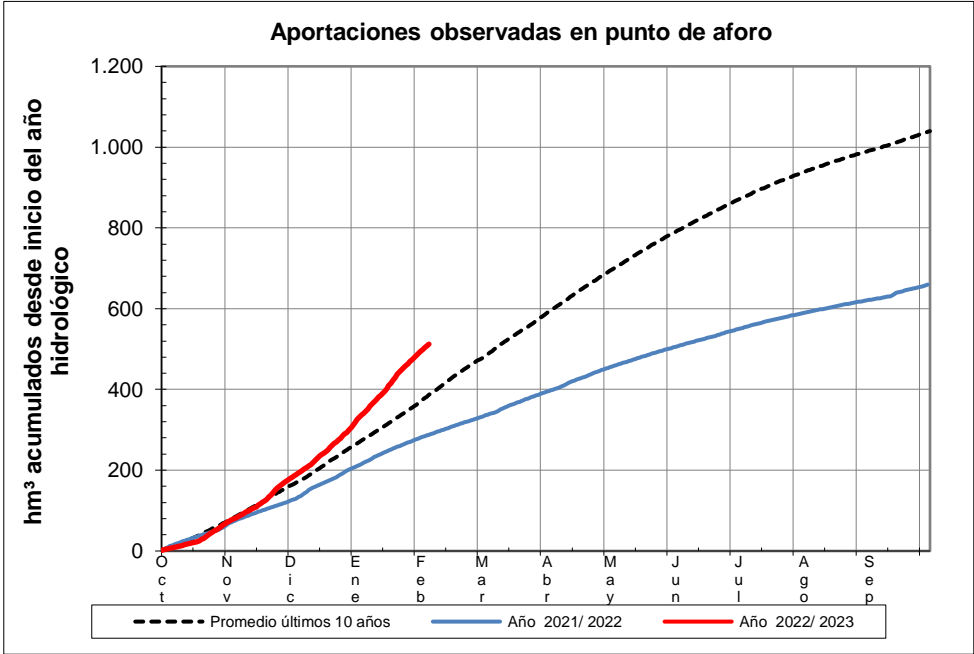
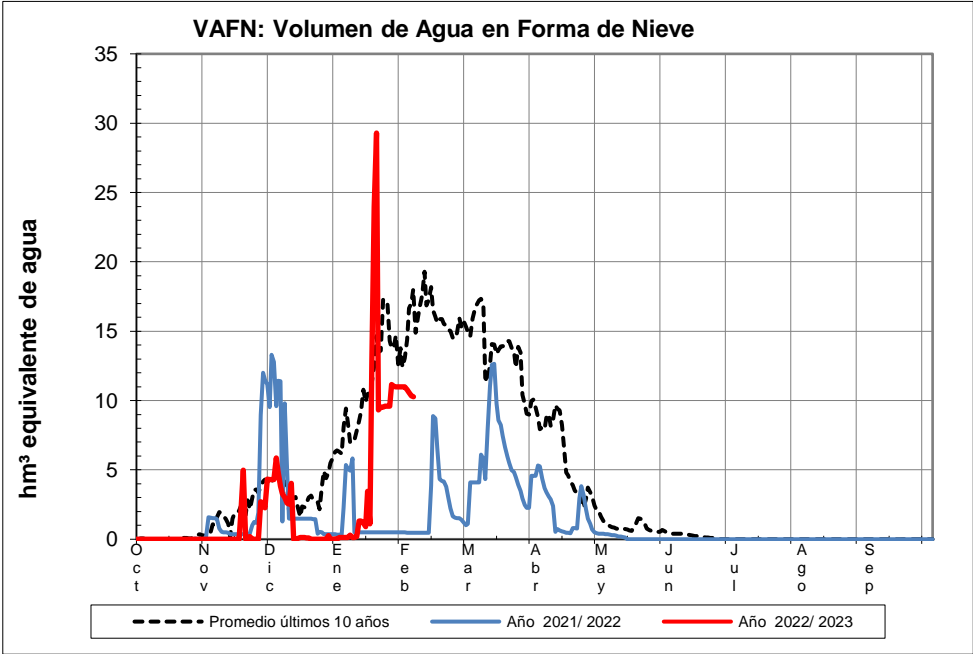
Fecha del informe: 05/02/2023

BIBEY EN E. DE BAO



BIBEY EN E. DE BAO

Fecha:	05/02/2023
Cota de inicio de nieve (m):	1199,00
Superficie total innivada (km <sup>2</sup> ):	255,30
Altura equivalente de agua media (mm):	40,20
Volumen de agua en forma de nieve (hm <sup>3</sup> ):	10,30

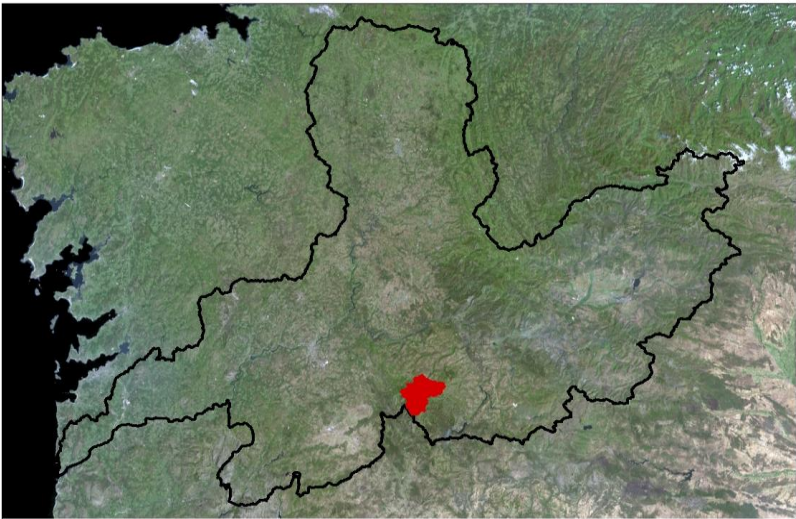
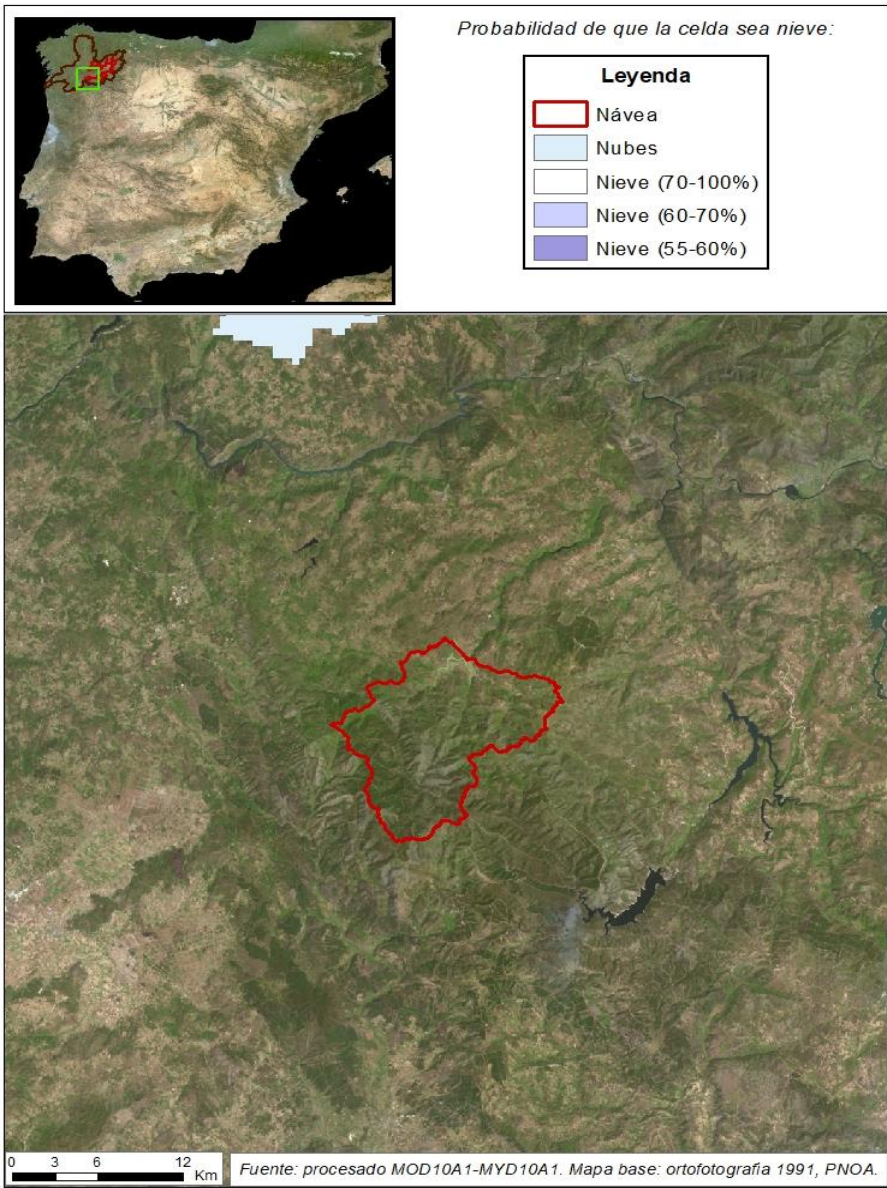




EVOLUCIÓN DE LA RESERVA DE NIEVE Y APORTACIONES EN EL ÁMBITO DE LA CONFEDERACIÓN HIDROGRÁFICA DEL MIÑO-SIL

Fecha del informe: 05/02/2023

NÁVEA EN E. DE CHANDREJA



NÁVEA EN E. DE CHANDREJA

Fecha:	05/02/2023
Cota de inicio de nieve (m):	Dato no disponible
Superficie total innivada (km <sup>2</sup> ):	0,00
Altura equivalente de agua media (mm):	0,00
Volumen de agua en forma de nieve (hm <sup>3</sup> ):	0,00

