

# Evolución de la reserva de nieve (Modelo hidrológico ASTER®)



Confederación Hidrográfica del Miño - Sil

26 de febrero de 2023

**Datos provisionales sujetos a revisión**

NÚMERO BHS 9  
AÑO 2023

**SECRETARÍA DE ESTADO DE  
MEDIO AMBIENTE.  
DIRECCIÓN GENERAL DEL  
AGUA**

Catálogo de Publicaciones de la  
Administración General del Estado:  
<http://publicacionesoficiales.boe.es/>

**N.I.P.O.: 665-20-095-4**

SUBDIRECCIÓN  
GENERAL DE PROTECCIÓN DE LAS  
AGUAS Y GESTIÓN DE RIESGOS

**ÁREA DE INFORMACIÓN  
HIDROLÓGICA**

Fernando Pastor Argüello

Alberto Irigoyen Pérez

Beatriz Fondevila Garcinuño

Javier García Piña

Para cualquier sugerencia póngase  
en contacto con:

Plaza San Juan de la Cruz 10  
Despacho C-708  
28071 Madrid

Teléfonos: 91 597 54 43

Correo electrónico:

[hidrologia@miteco.es](mailto:hidrologia@miteco.es)

El informe de Evolución de  
Recursos Nivales puede ser  
consultado en:

<https://www.miteco.gob.es/es/agua/temas/evaluacion-de-los-recursos-hidricos/ERHIN/>

# RESUMEN

## Evolución de las reservas nivales

EVOLUCIÓN DE LA RESERVA DE NIEVE Y APORTACIONES EN EL  
ÁMBITO DE LA CONFEDERACIÓN HIDROGRÁFICA DEL MIÑO-SIL

Fecha del informe: 26/02/2023

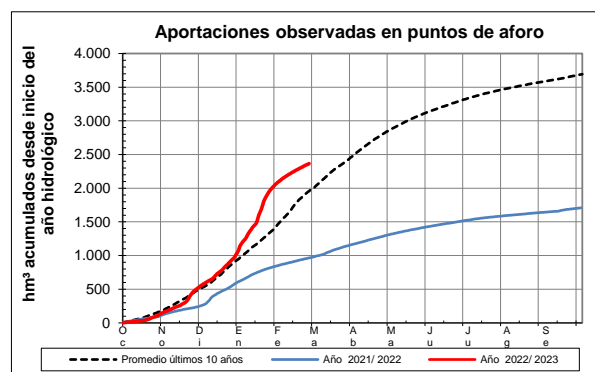
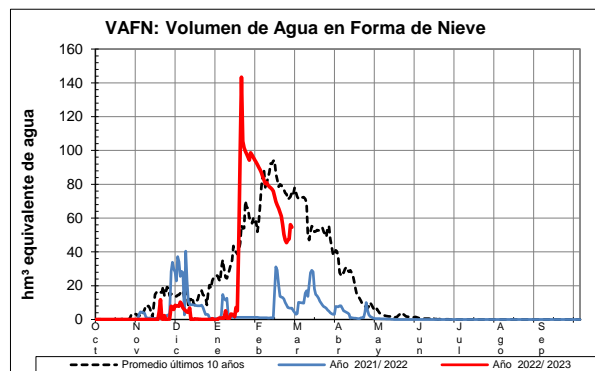
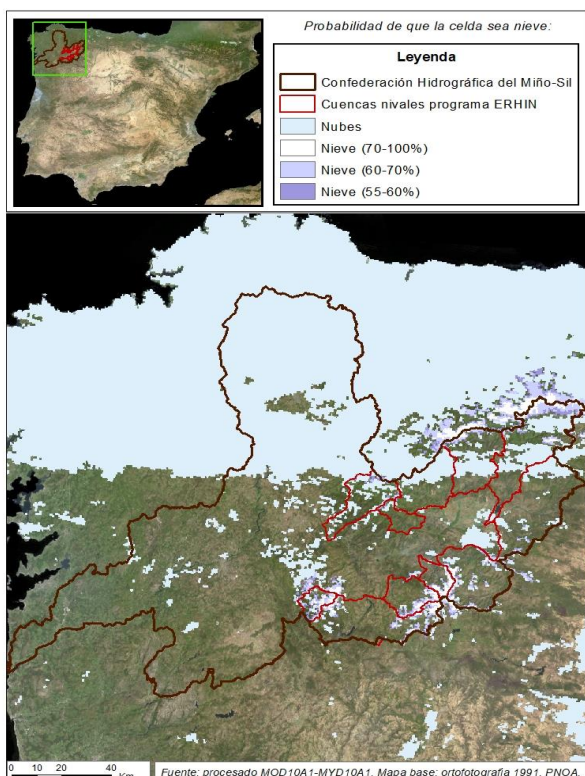
CUENCA		(*) ESTADO A: 26/02/2023				
		Superficie de la cuenca	Superficie innivada (1)	VAFN (2)	Aportaciones (3)	Reserva nival (4)
Sistema	Pto. de control	(km²)	(km²)	(hm³)	(hm³)	
Cordillera Cantábrica	Lor en Quiroga	368,7	11,2	0,0	264,0	Muy alta
	Selmo en Oencia	134,4	1,0	0,0	103,5	Normal
	Burbia en Villafranca del Bierzo	434,0	0,2	0,0	214,8	Normal
	Cúa en Quilos	495,6	70,4	1,5	276,9	Normal
	Sil en E. de Bárcena	827,0	646,3	36,3	397,3	Muy alta
	Boeza en E. de Montearenas	832,3	60,2	0,3	132,2	Alta
	Cabrera Pte. Domingo Flórez	558,1	0,0	0,0	74,9	Normal
	Casoyo en E. de Casoyo	145,2	123,1	1,3	22,7	Muy alta
	Jares en E. de Prada	256,7	253,3	4,0	127,0	Muy alta
	Bibey en E. de Bao	730,9	591,0	11,0	599,2	Muy alta
TOTAL		4.912,6	1.765,0	54,5	2.365,4	

(1) Superficie innivada calculada a partir del modelo ASTER

(2) Volumen de Agua en Forma de Nieve (VAFN) calculado a partir del modelo ASTER

(3) Aportaciones observadas en los puntos de aforo utilizados como puntos de cierre

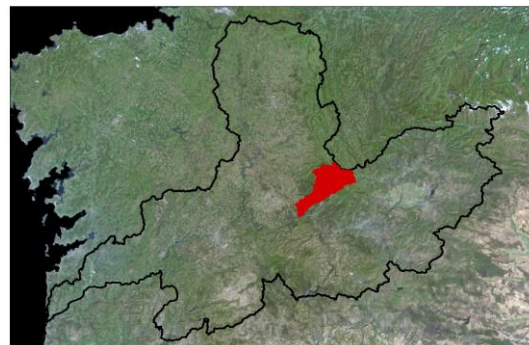
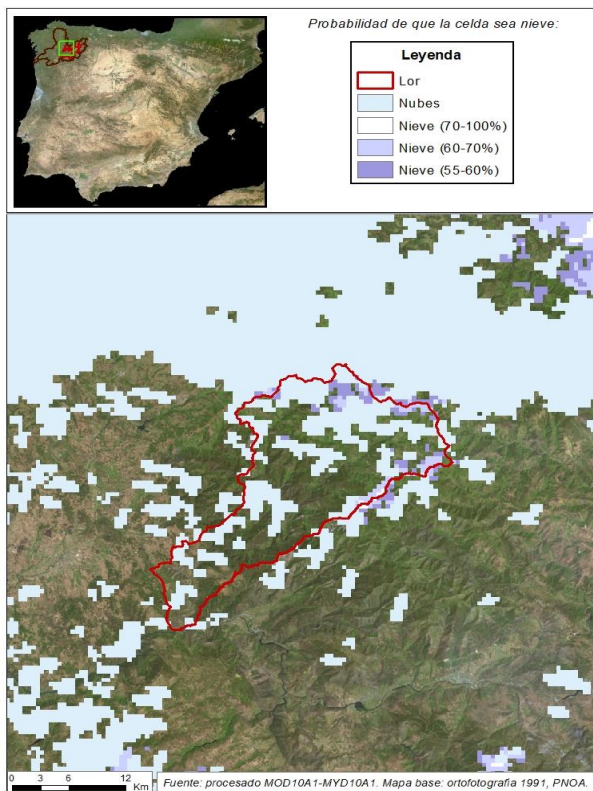
(4) Valoración cualitativa del estado de las reservas en comparación con los valores registrados en los últimos 5 años



EVOLUCIÓN DE LA RESERVA DE NIEVE Y APORTACIONES EN EL  
ÁMBITO DE LA CONFEDERACIÓN HIDROGRÁFICA DEL MIÑO-SIL

Fecha del informe: 26/02/2023

## LOR EN QUIROGA



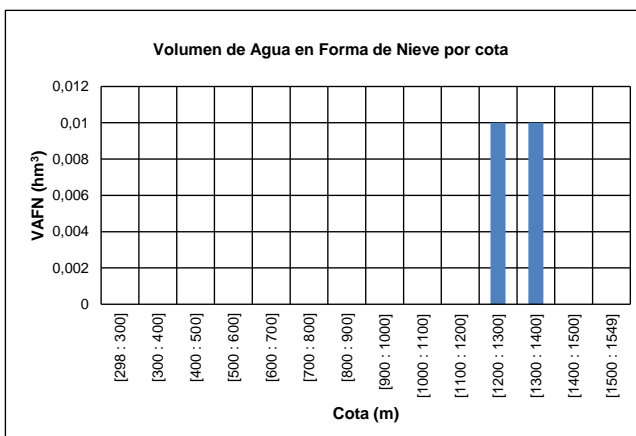
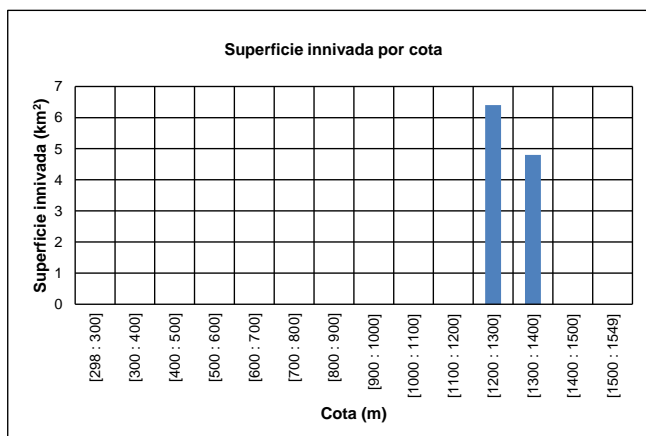
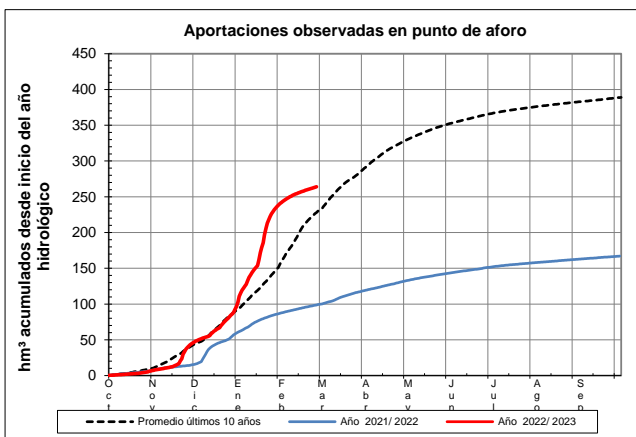
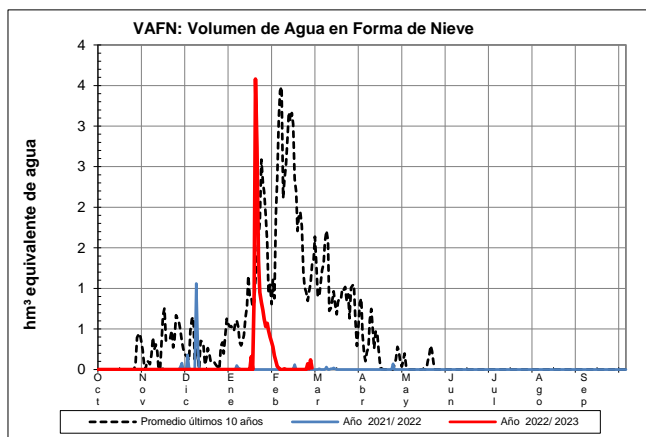
## LOR EN QUIROGA

Fecha: 26/02/2023

Cota de inicio de nieve (m): 1224,00

Superficie total innivada (km<sup>2</sup>): 11,20

Altura equivalente de agua media (mm): 2,00

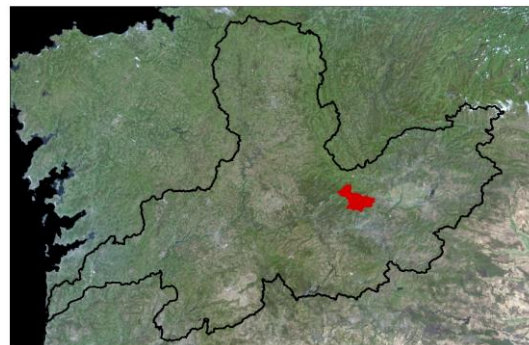
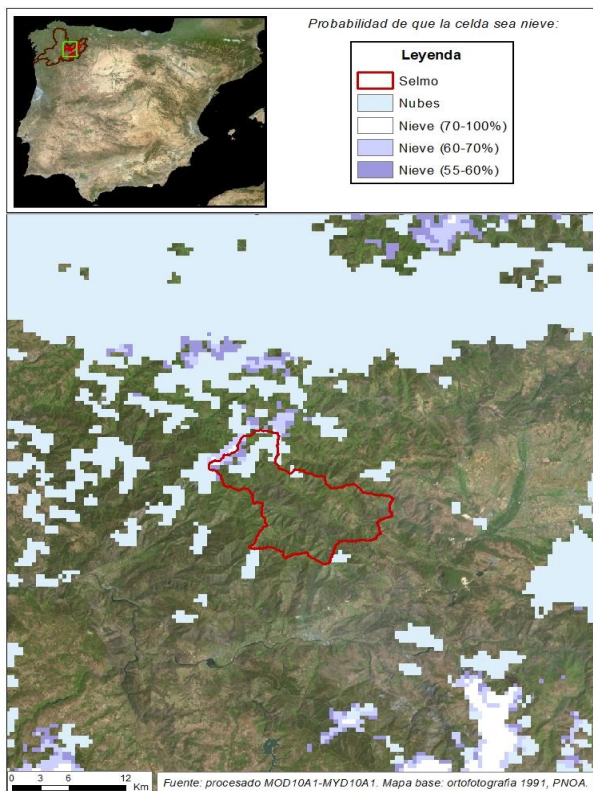
Volumen de agua en forma de nieve (hm<sup>3</sup>): 0,00



EVOLUCIÓN DE LA RESERVA DE NIEVE Y APORTACIONES EN EL  
ÁMBITO DE LA CONFEDERACIÓN HIDROGRÁFICA DEL MIÑO-SIL

Fecha del informe: 26/02/2023

## SELMO EN OENCIA



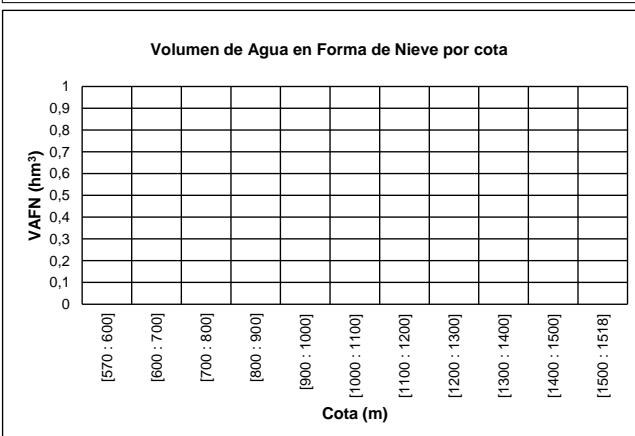
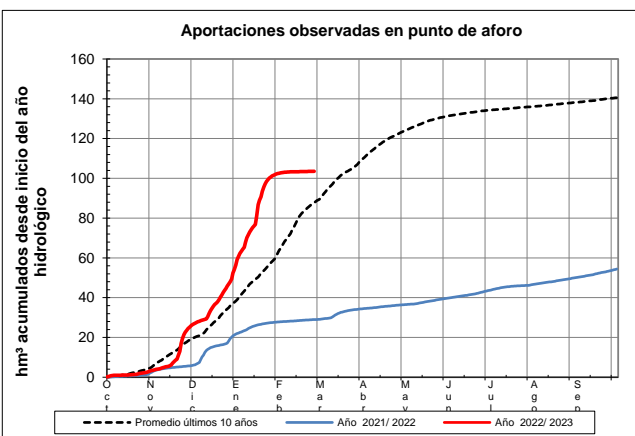
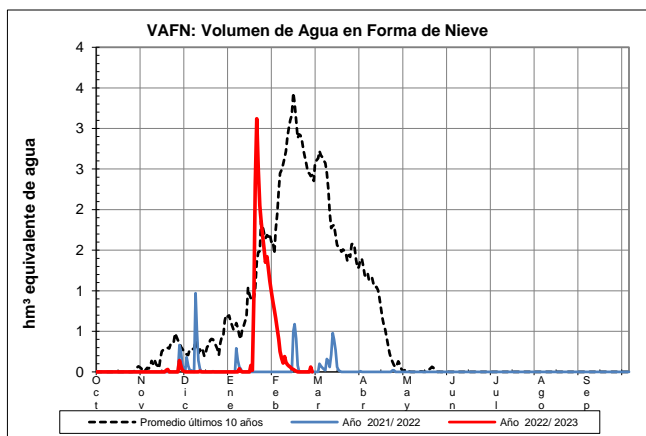
## SELMO EN OENCIA

Fecha: 26/02/2023

Cota de inicio de nieve (m): 1450,00

Superficie total innivada (km<sup>2</sup>): 1,00

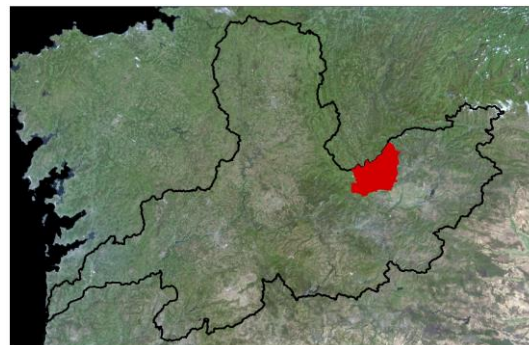
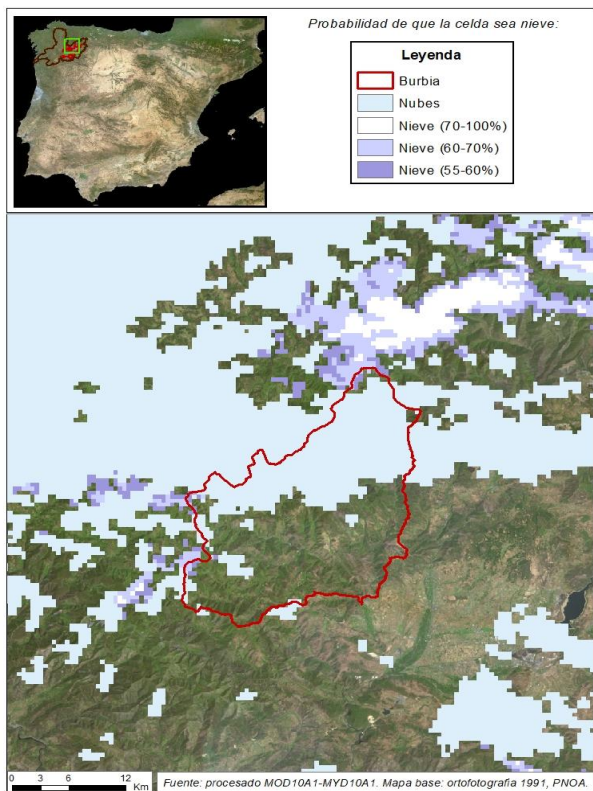
Altura equivalente de agua media (mm): 1,10

Volumen de agua en forma de nieve (hm<sup>3</sup>): 0,00

EVOLUCIÓN DE LA RESERVA DE NIEVE Y APORTACIONES EN EL  
ÁMBITO DE LA CONFEDERACIÓN HIDROGRÁFICA DEL MIÑO-SIL

Fecha del informe: 26/02/2023

## BURBIA EN VILAFRANCA DEL BIERZO



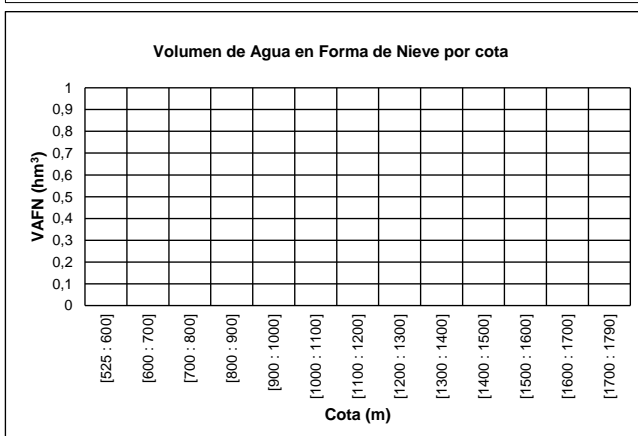
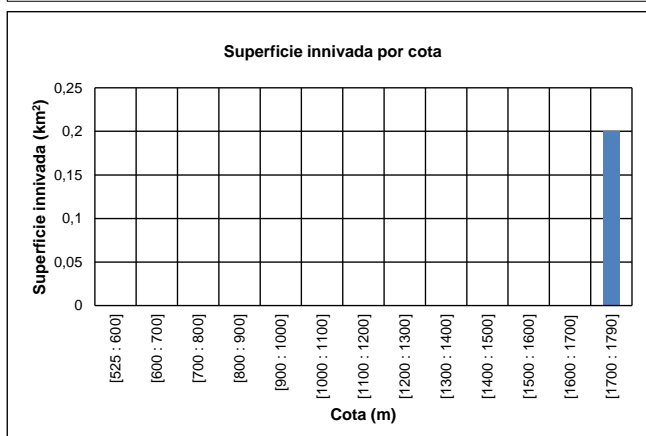
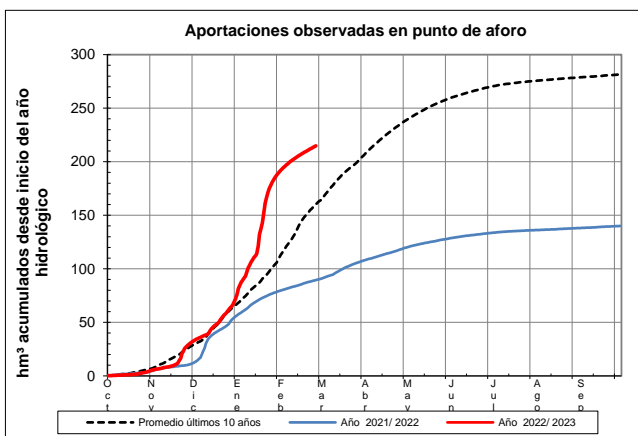
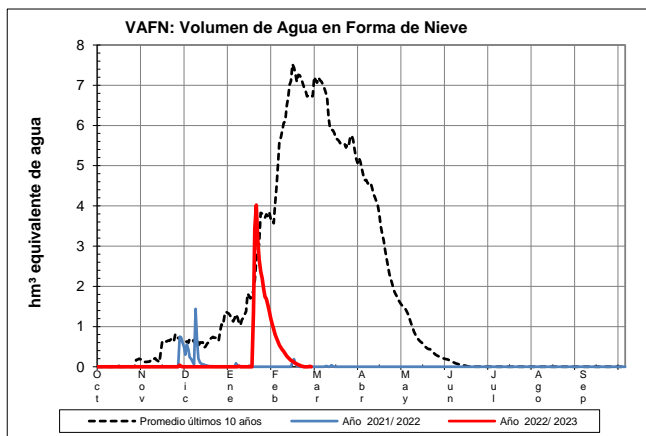
## BURBIA EN VILAFRANCA DEL BIERZO

Fecha: 26/02/2023

Cota de inicio de nieve (m): 1717,00

Superficie total innivada (km<sup>2</sup>): 0,20

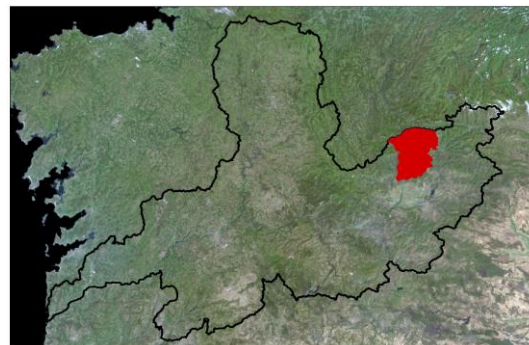
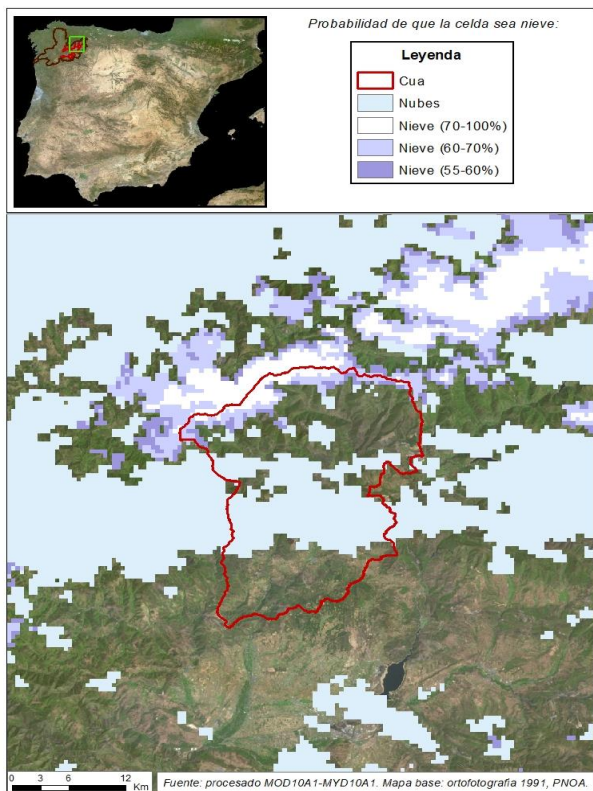
Altura equivalente de agua media (mm): 3,30

Volumen de agua en forma de nieve (hm<sup>3</sup>): 0,00

EVOLUCIÓN DE LA RESERVA DE NIEVE Y APORTACIONES EN EL  
ÁMBITO DE LA CONFEDERACIÓN HIDROGRÁFICA DEL MIÑO-SIL

Fecha del informe: 26/02/2023

## CÚA EN QUILOS



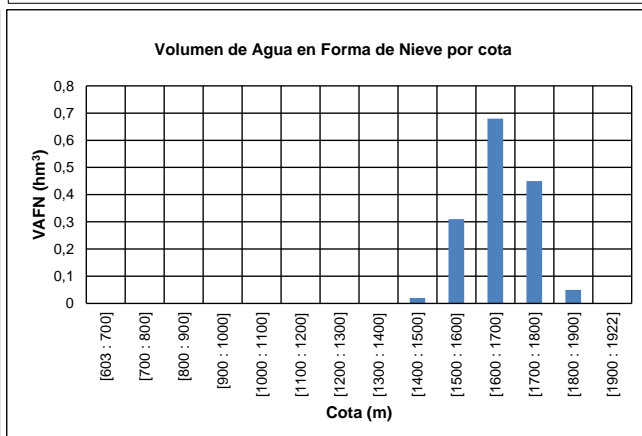
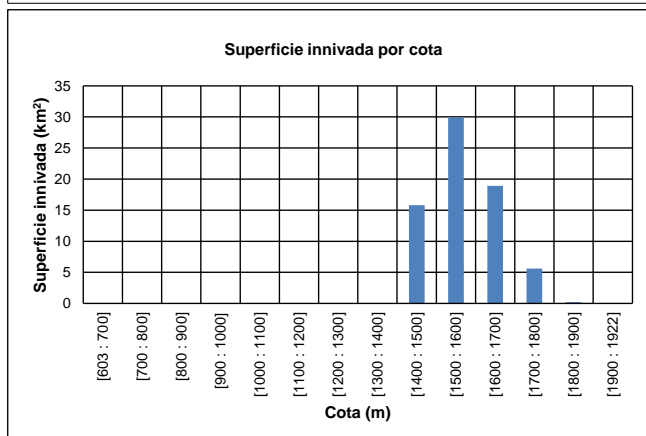
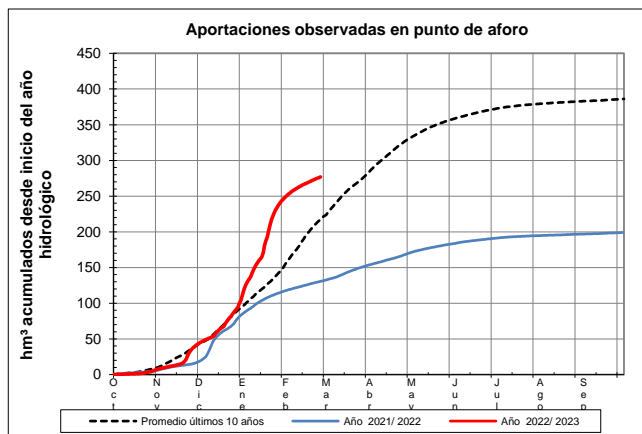
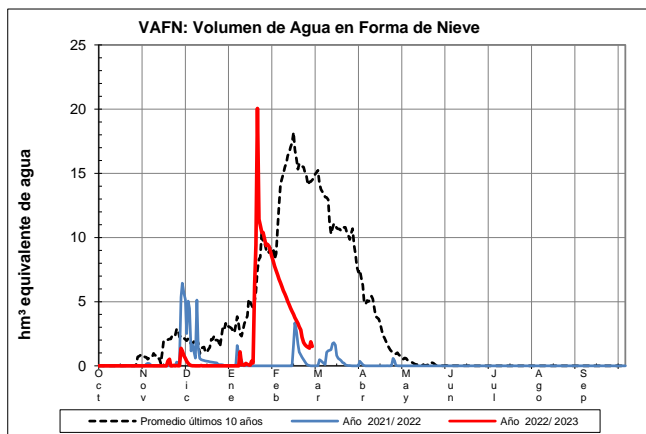
## CÚA EN QUILOS

Fecha: 26/02/2023

Cota de inicio de nieve (m): 1441,00

Superficie total innivada (km<sup>2</sup>): 70,40

Altura equivalente de agua media (mm): 21,50

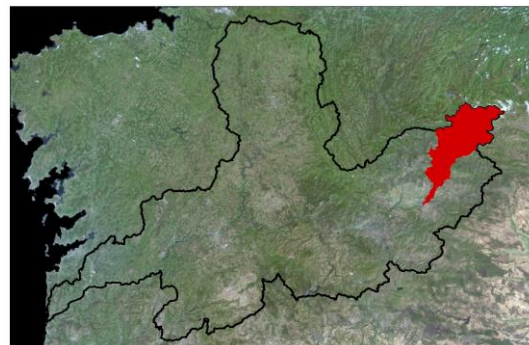
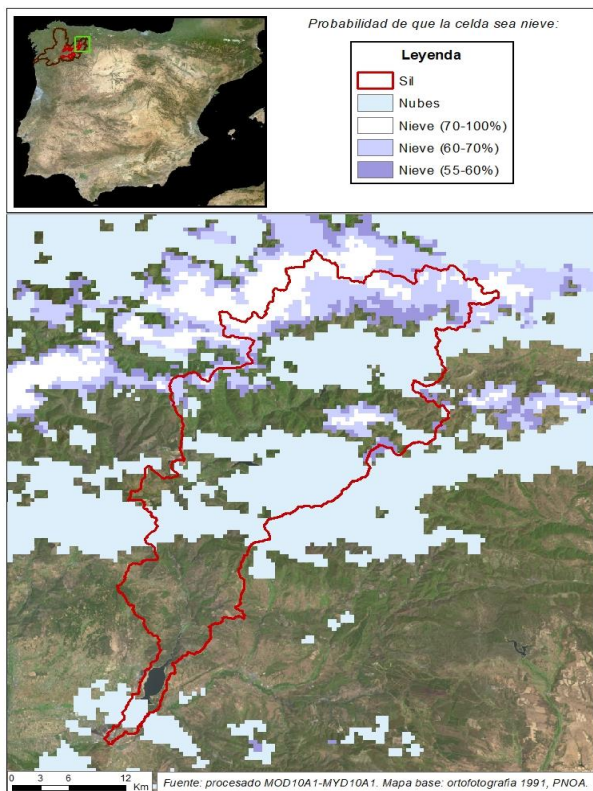
Volumen de agua en forma de nieve (hm<sup>3</sup>): 1,50



EVOLUCIÓN DE LA RESERVA DE NIEVE Y APORTACIONES EN EL  
ÁMBITO DE LA CONFEDERACIÓN HIDROGRÁFICA DEL MIÑO-SIL

Fecha del informe: 26/02/2023

## SIL EN E. DE BÁRCENA



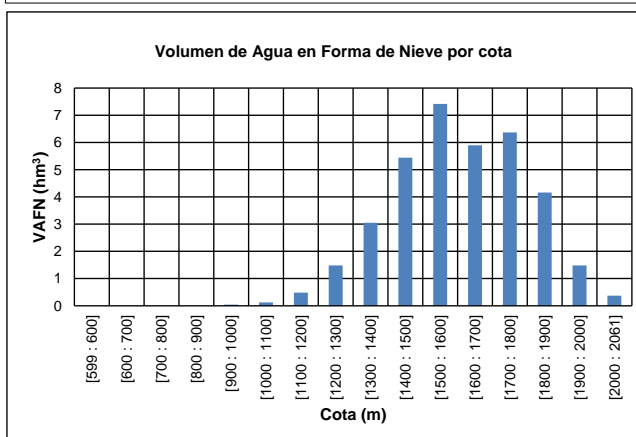
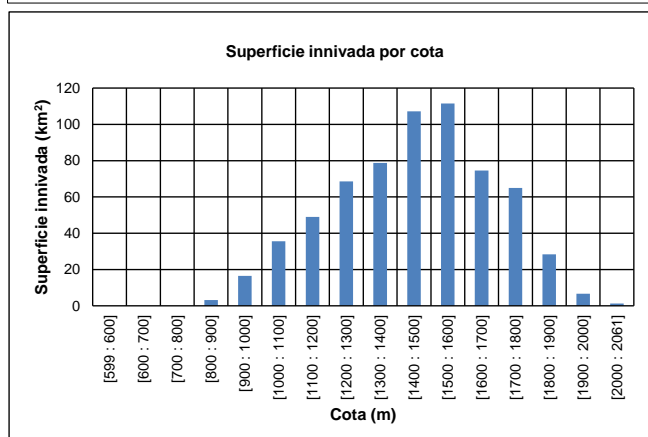
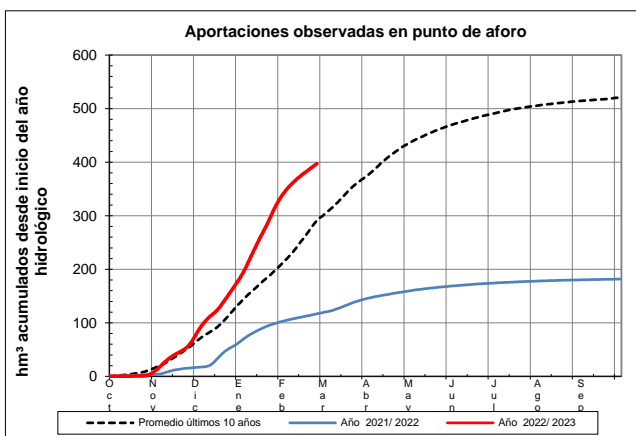
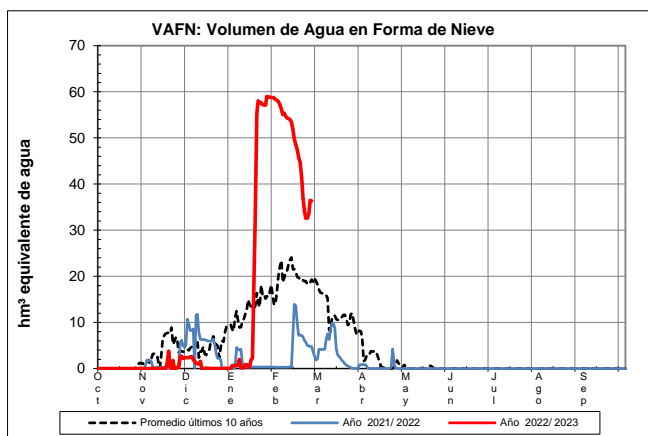
## SIL EN E. DE BÁRCENA

Fecha: 26/02/2023

Cota de inicio de nieve (m): 843,00

Superficie total innivada (km<sup>2</sup>): 646,30

Altura equivalente de agua media (mm): 56,20

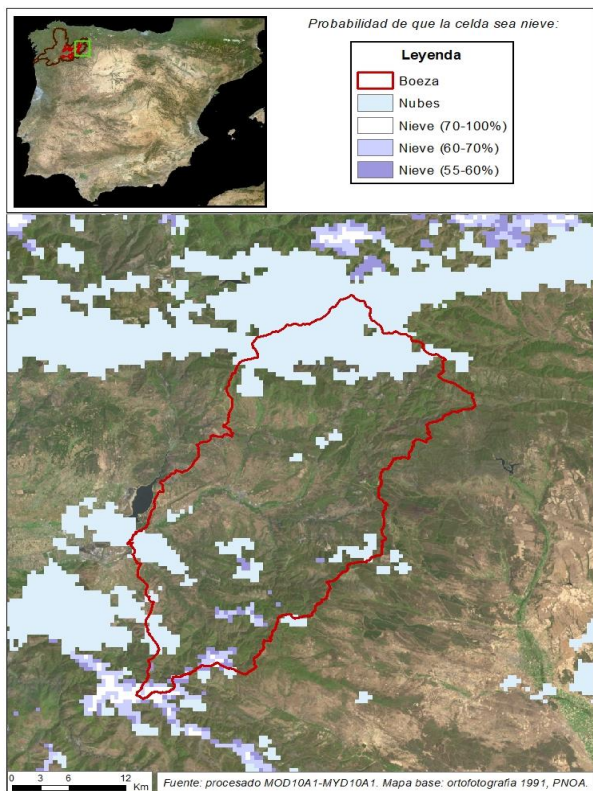
Volumen de agua en forma de nieve (hm<sup>3</sup>): 36,30



## EVOLUCIÓN DE LA RESERVA DE NIEVE Y APORTACIONES EN EL ÁMBITO DE LA CONFEDERACIÓN HIDROGRÁFICA DEL MIÑO-SIL

Fecha del informe: 26/02/2023

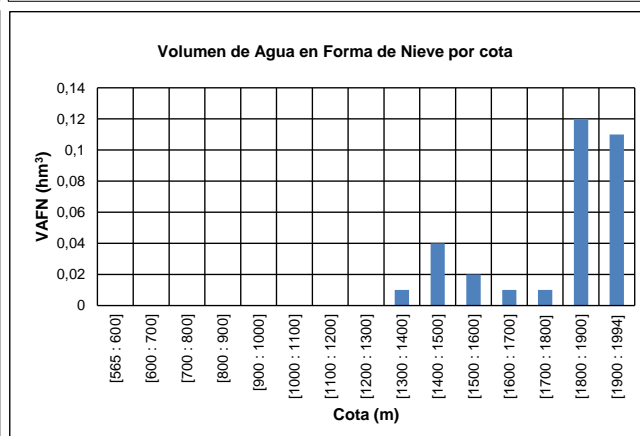
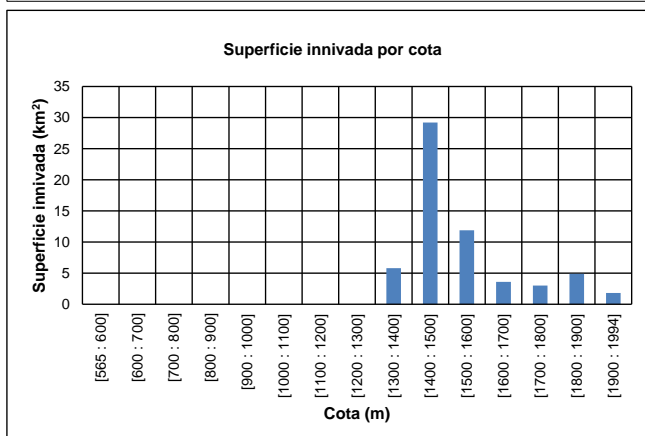
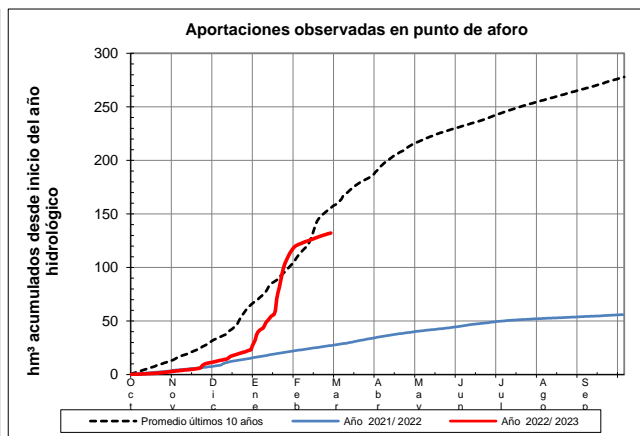
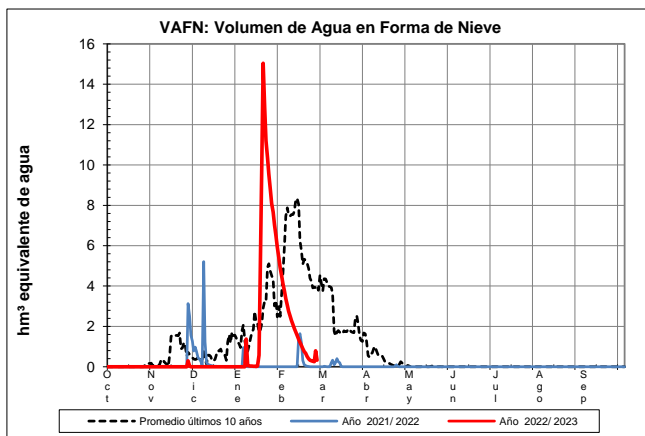
### BOEZA EN E. DE MONTEARENAS



### BOEZA EN E. DE MONTEARENAS

Fecha: 26/02/2023

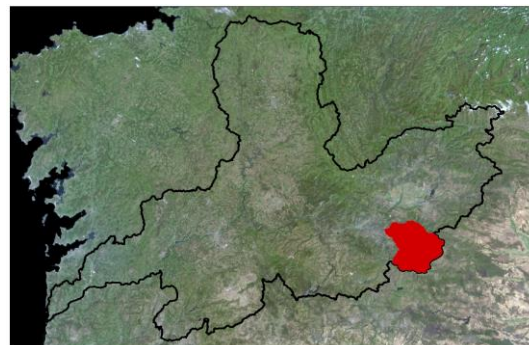
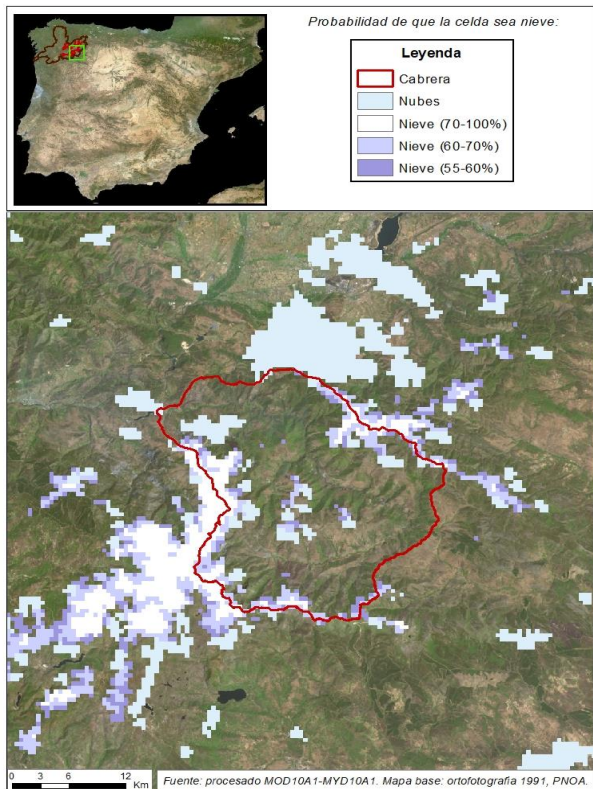
Cota de inicio de nieve (m): 1367,00  
Superficie total innivada (km<sup>2</sup>): 60,20  
Altura equivalente de agua media (mm): 5,30  
Volumen de agua en forma de nieve (hm<sup>3</sup>): 0,30



## EVOLUCIÓN DE LA RESERVA DE NIEVE Y APORTACIONES EN EL ÁMBITO DE LA CONFEDERACIÓN HIDROGRÁFICA DEL MIÑO-SIL

Fecha del informe: 26/02/2023

### CABRERA EN PUENTE DOMINGO FLOREZ



### CABRERA EN PUENTE DOMINGO FLOREZ

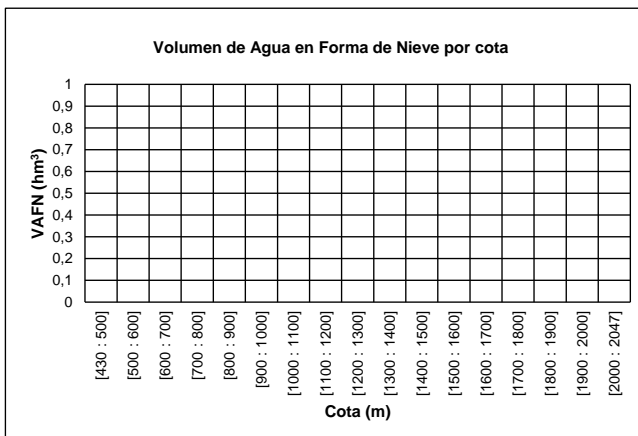
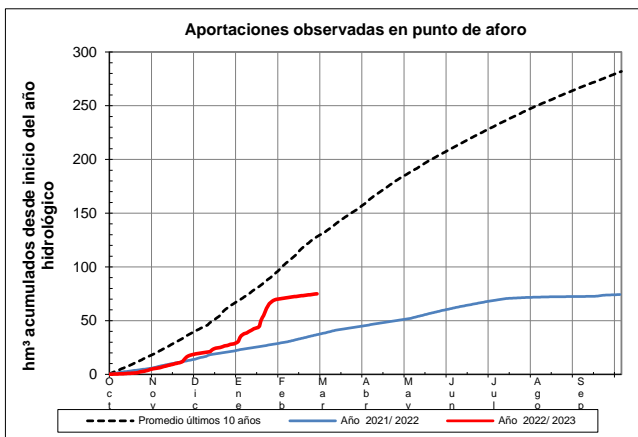
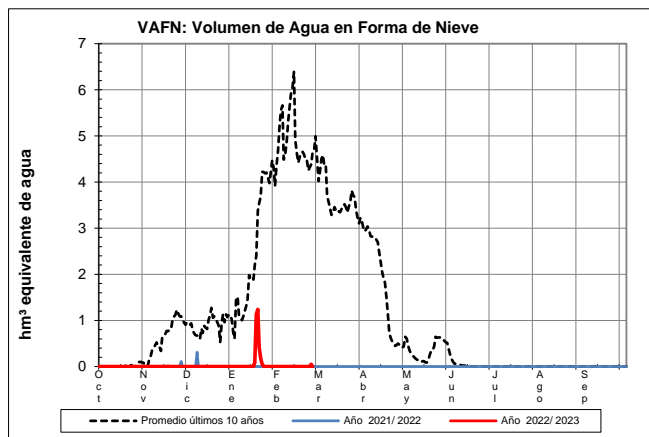
Fecha: 26/02/2023

Cota de inicio de nieve (m): Dato no disponible

Superficie total innivada (km<sup>2</sup>): 0,00

Altura equivalente de agua media (mm): 0,00

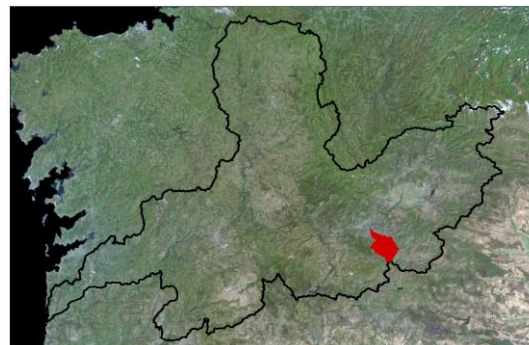
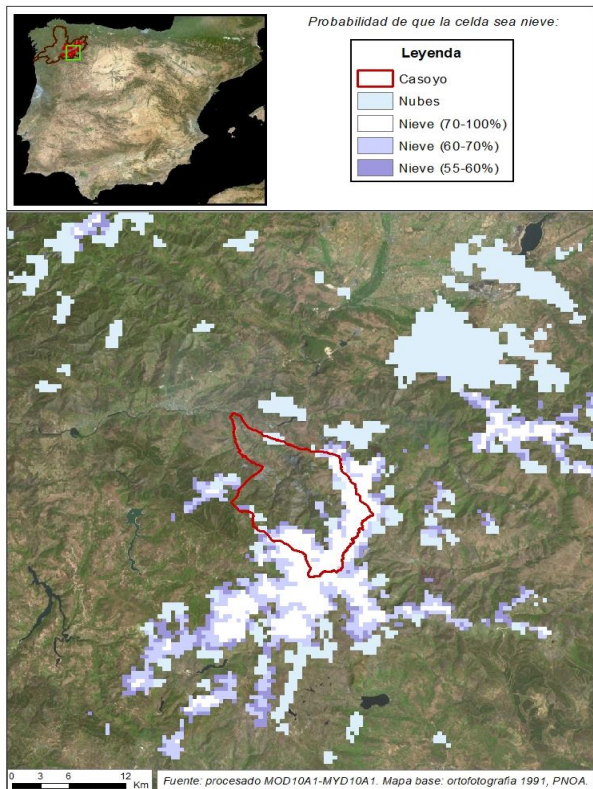
Volumen de agua en forma de nieve (hm<sup>3</sup>): 0,00



## EVOLUCIÓN DE LA RESERVA DE NIEVE Y APORTACIONES EN EL ÁMBITO DE LA CONFEDERACIÓN HIDROGRÁFICA DEL MIÑO-SIL

Fecha del informe: 26/02/2023

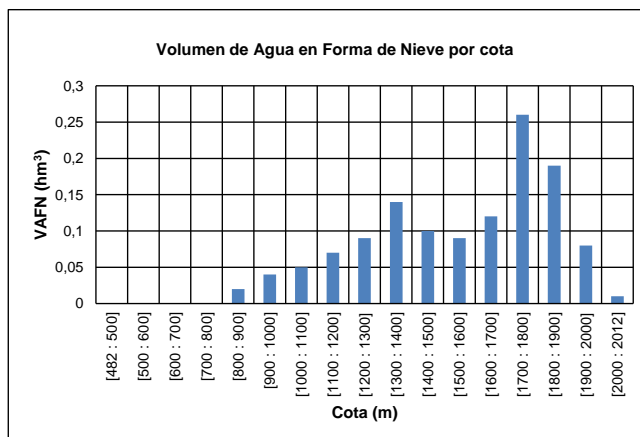
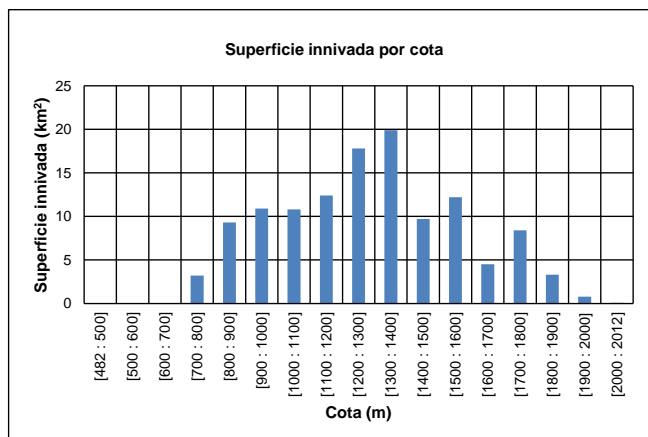
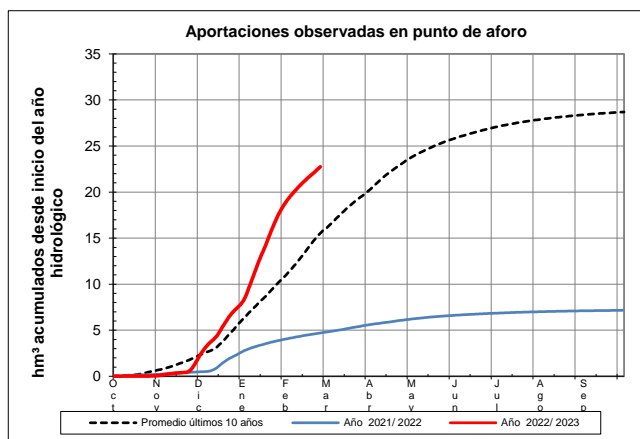
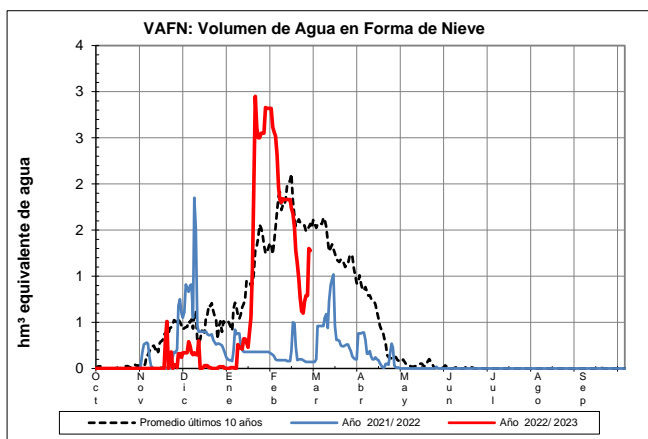
### CASOYO EN E. DE CASOYO



### CASOYO EN E. DE CASOYO

Fecha: 26/02/2023

Cota de inicio de nieve (m):	727,00
Superficie total innivada (km <sup>2</sup> ):	123,10
Altura equivalente de agua media (mm):	10,40
Volumen de agua en forma de nieve (hm <sup>3</sup> ):	1,30

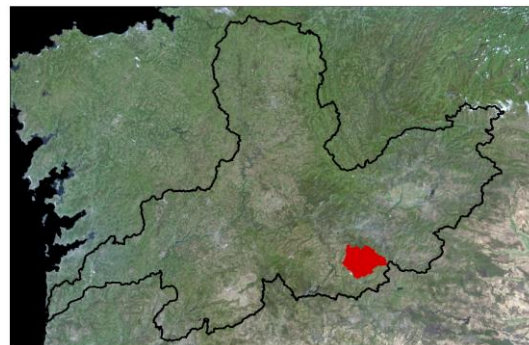
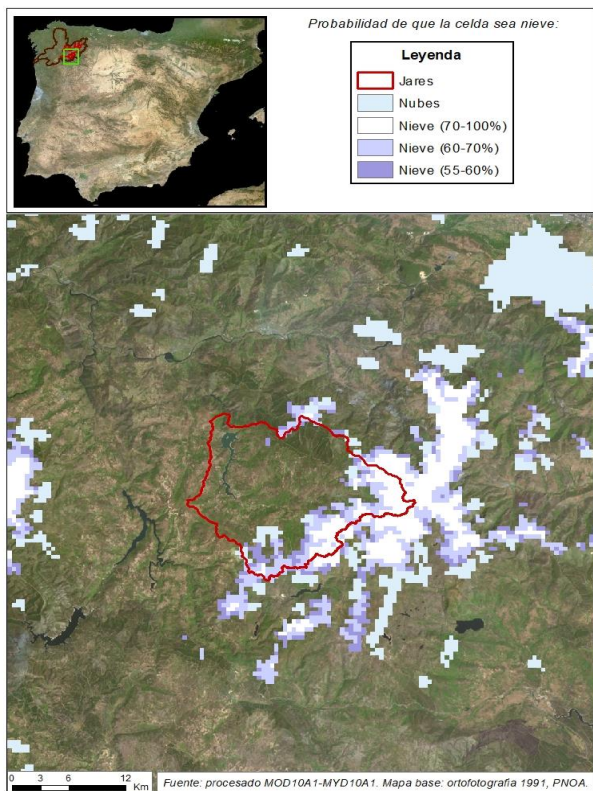




EVOLUCIÓN DE LA RESERVA DE NIEVE Y APORTACIONES EN EL  
ÁMBITO DE LA CONFEDERACIÓN HIDROGRÁFICA DEL MIÑO-SIL

Fecha del informe: 26/02/2023

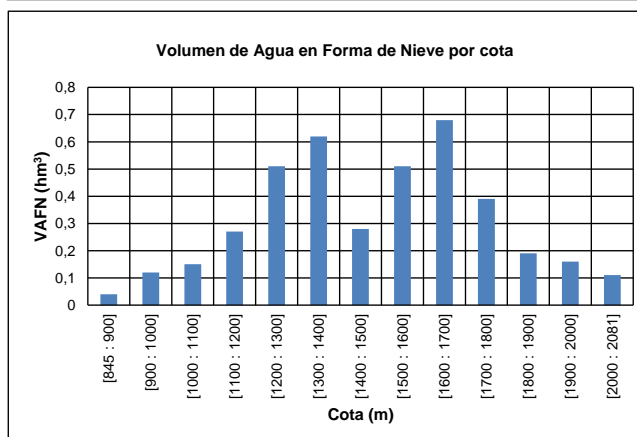
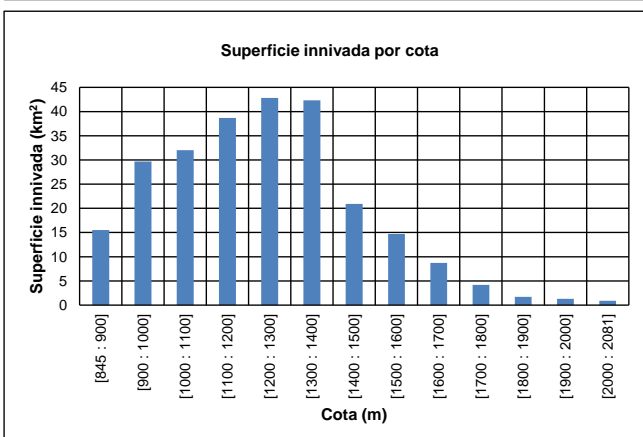
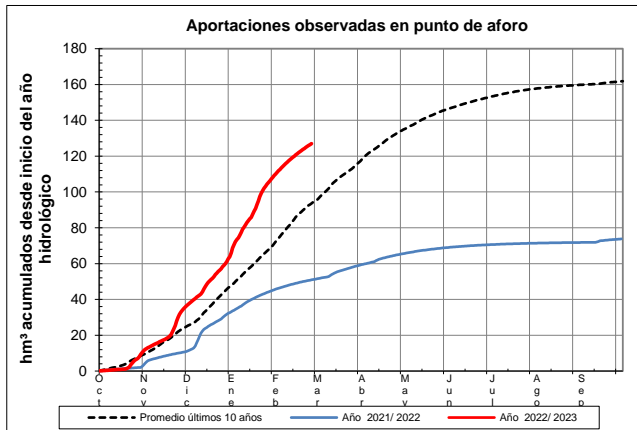
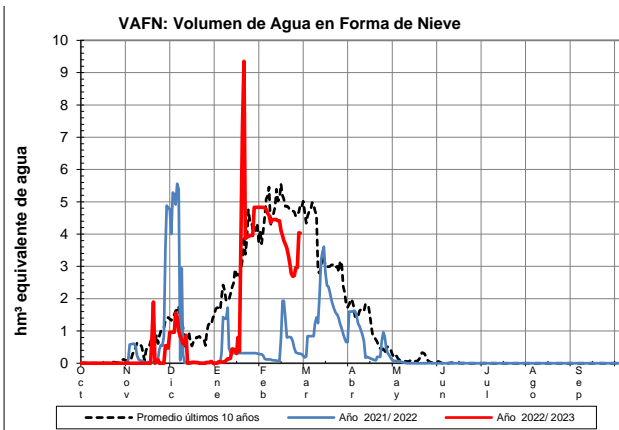
## JARES EN E. DE PRADA



## JARES EN E. DE PRADA

Fecha: 26/02/2023

Cota de inicio de nieve (m):	845,00
Superficie total innada (km <sup>2</sup> ):	253,30
Altura equivalente de agua media (mm):	15,90
Volumen de agua en forma de nieve (hm <sup>3</sup> ):	4,00

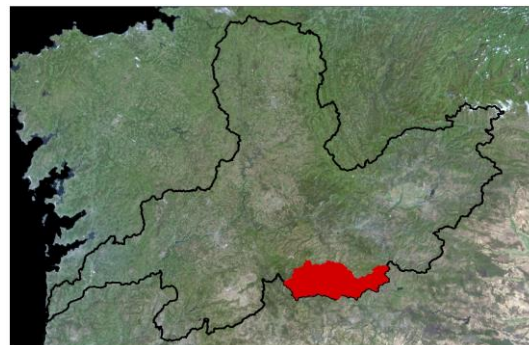
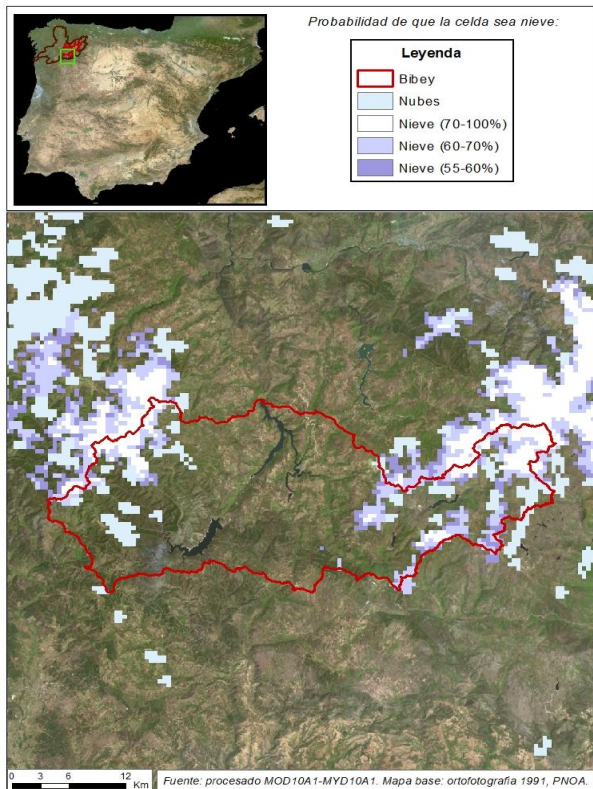




EVOLUCIÓN DE LA RESERVA DE NIEVE Y APORTACIONES EN EL  
ÁMBITO DE LA CONFEDERACIÓN HIDROGRÁFICA DEL MIÑO-SIL

Fecha del informe: 26/02/2023

## BIBEY EN E. DE BAO



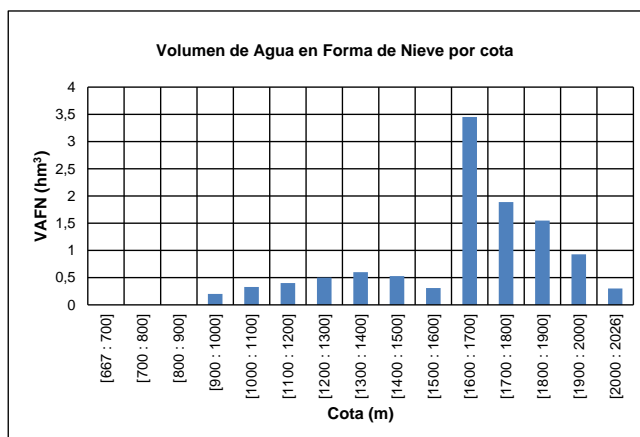
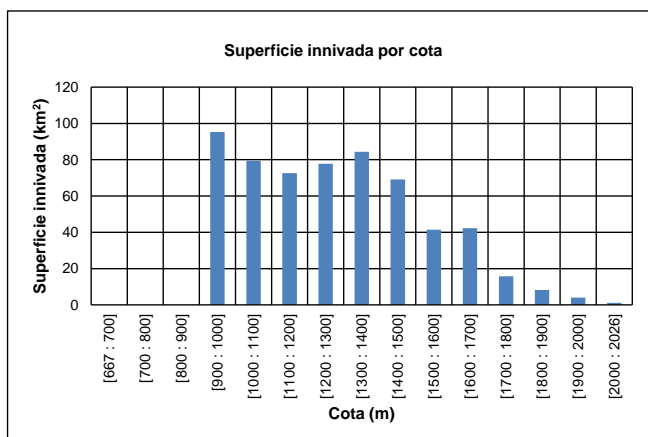
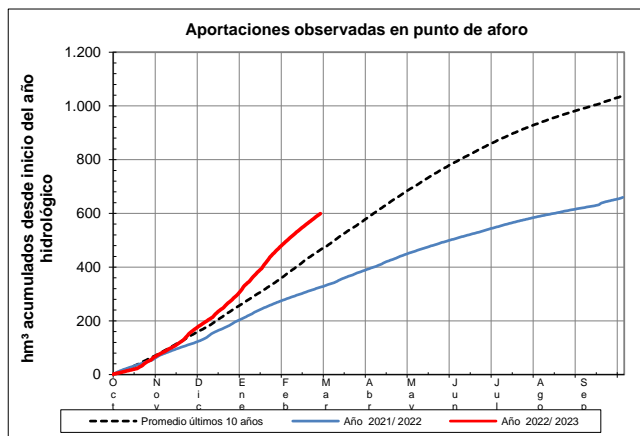
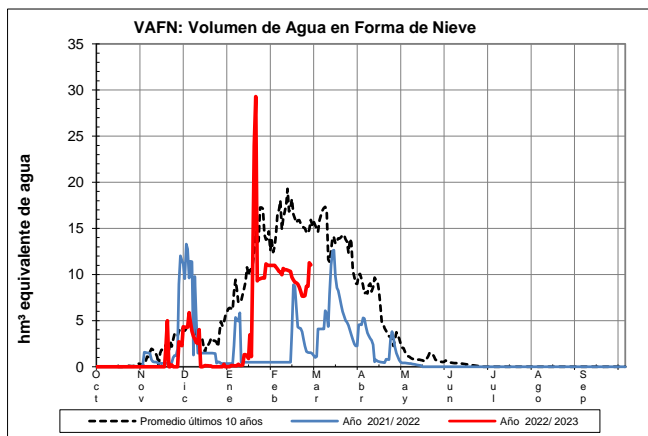
## BIBEY EN E. DE BAO

Fecha: 26/02/2023

Cota de inicio de nieve (m): 909,00

Superficie total innivada (km<sup>2</sup>): 591,00

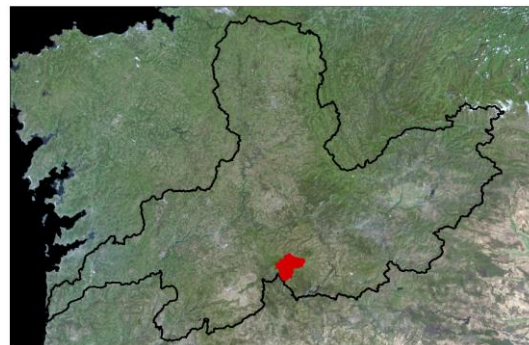
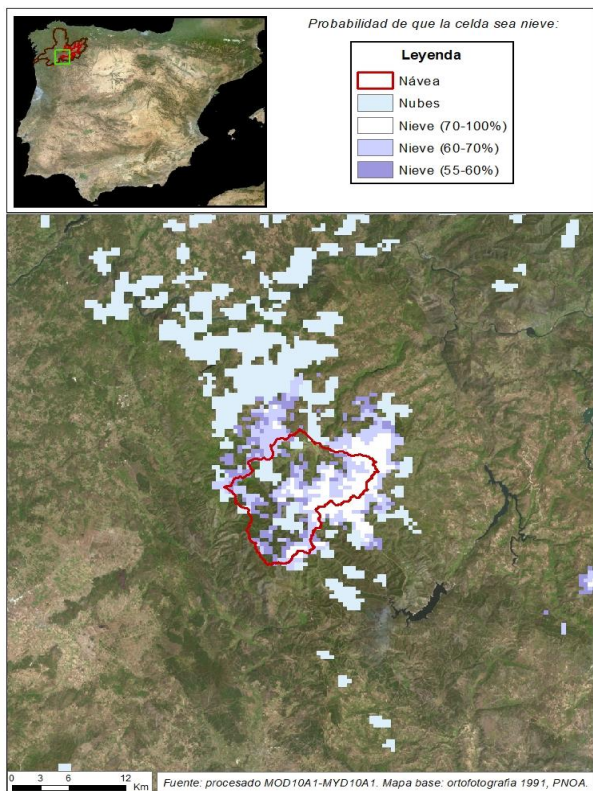
Altura equivalente de agua media (mm): 18,60

Volumen de agua en forma de nieve (hm<sup>3</sup>): 11,00

EVOLUCIÓN DE LA RESERVA DE NIEVE Y APORTACIONES EN EL  
ÁMBITO DE LA CONFEDERACIÓN HIDROGRÁFICA DEL MIÑO-SIL

Fecha del informe: 26/02/2023

## NÁVEA EN E. DE CHANDREJA



## NÁVEA EN E. DE CHANDREJA

Fecha: 26/02/2023

Cota de inicio de nieve (m): 1507,00

Superficie total innivada (km<sup>2</sup>): 8,30

Altura equivalente de agua media (mm): 2,50

Volumen de agua en forma de nieve (hm<sup>3</sup>): 0,00