

Evolución de la reserva de nieve (Modelo hidrológico ASTER®)



Confederación Hidrográfica del Ebro

20 de marzo de 2023

Datos provisionales sujetos a revisión

NÚMERO BHS 12
AÑO 2023

**SECRETARÍA DE ESTADO DE
MEDIO AMBIENTE.
DIRECCIÓN GENERAL DEL
AGUA**

Catálogo de Publicaciones de la
Administración General del Estado:
<http://publicacionesoficiales.boe.es/>

N.I.P.O.: 665-20-095-4

SUBDIRECCIÓN
GENERAL DE PROTECCIÓN DE LAS
AGUAS Y GESTIÓN DE RIESGOS

**ÁREA DE INFORMACIÓN
HIDROLÓGICA**

Fernando Pastor Argüello

Alberto Irigoyen Pérez

Beatriz Fondevila Garcinuño

Javier García Piña

Para cualquier sugerencia póngase
en contacto con:

Plaza San Juan de la Cruz 10
Despacho C-708
28071 Madrid

Teléfonos: 91 597 54 43

Correo electrónico:

hidrologia@miteco.es

El informe de Evolución de
Recursos Nivales puede ser
consultado en:

<https://www.miteco.gob.es/es/agua/temas/evaluacion-de-los-recursos-hidricos/ERHIN/>

RESUMEN

Evolución de las reservas nivales

EVOLUCIÓN DE LA RESERVA DE NIEVE Y APORTACIONES EN EL ÁMBITO DE LA CONFEDERACIÓN HIDROGRÁFICA DEL EBRO

Fecha del informe: 20/03/2023

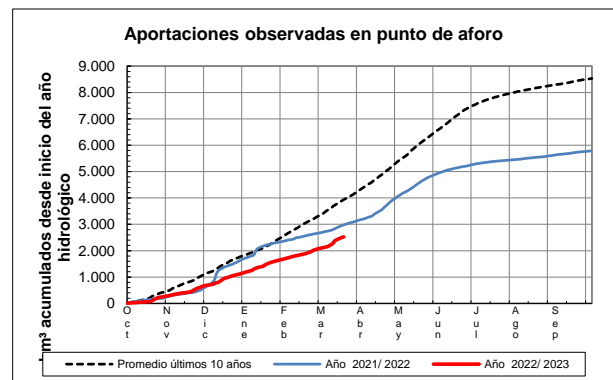
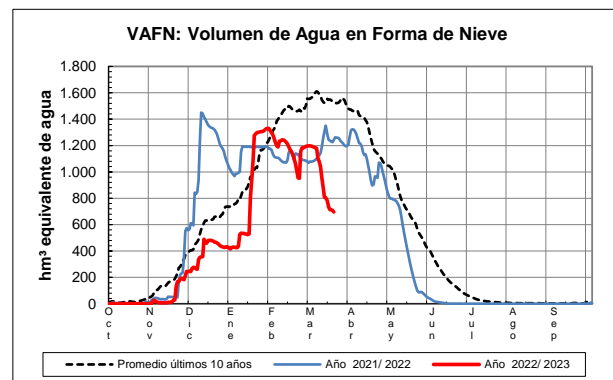
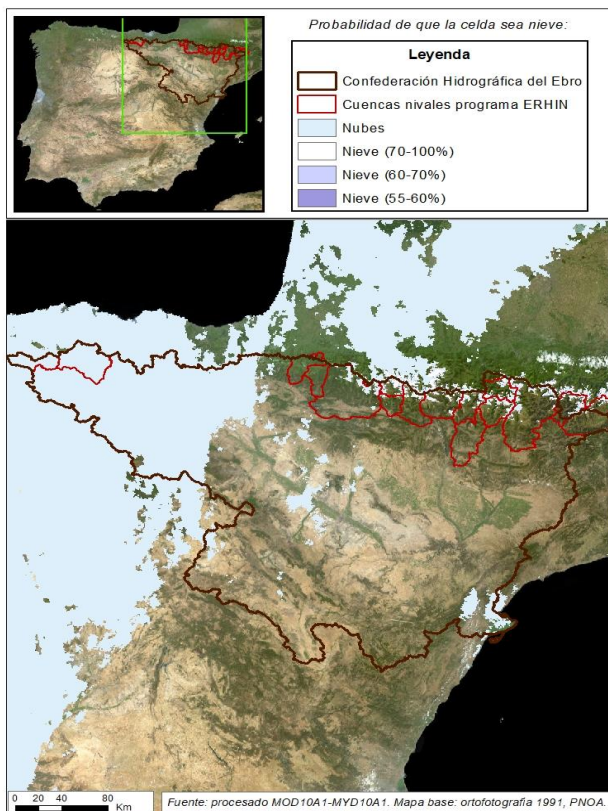
CUENCA		(*) ESTADO A: 20/03/2023				
		Superficie de la cuenca	Superficie innivada (1)	VAFN (2)	Aportaciones (3)	Reserva nival (4)
Sistema	Pto. de control	(km²)	(km²)	(hm³)	(hm³)	
Cordillera Cantábrica	Embalse del Ebro	466,0	8,3	0,3	128,4	Mínima 5 años
	Nela en Trespadarne	1.071,2	2,9	0,2	161,0	Baja
Pirineo	Irati en Itoiz	499,4	6,4	0,3	200,3	Mínima 5 años
	Salazar en Aspuz	399,3	3,6	0,1	74,5	Baja
	Aragón en E. de Yesa	2.166,4	285,0	73,2	516,5	Baja
	Gállego en E. de Búbal	295,1	181,9	78,4	153,9	Mínima 5 años
	Gállego en Sabiñánigo	306,5	41,6	18,6	169,1	Mínima 5 años
	Ara en Boltaña	615,3	122,6	47,5	161,1	Baja
	Cinca en Escalona	793,6	279,1	103,9	194,6	Baja
	Ésera en Campo	541,7	247,0	72,3	61,8	Mínima 5 años
	Ésera en Emb. Barasona	941,0	43,0	14,2	161,5	Baja
	Garona en Bossòst	475,7	264,5	44,4	94,8	Mínima 5 años
	Garona en Torán	108,4	33,4	5,6	20,6	Mínima 5 años
	N. Ribagorzana Pont de Suert	566,6	306,5	54,0	126,4	Mínima 5 años
	Pallaresa en E. de Talárn	2.064,3	581,8	76,2	192,1	Mínima 5 años
	Valira en Seo D'Urgel	549,0	319,7	61,2	36,8	Mínima 5 años
	Segre en Seo D'Urgel	1.239,6	375,5	46,2	69,8	Mínima 5 años
TOTAL		13.099,1	3.102,8	696,5	2.523,2	

(1) Superficie innivada calculada a partir del modelo ASTER

(2) Volumen de Agua en Forma de Nieve (VAFN) calculado a partir del modelo ASTER

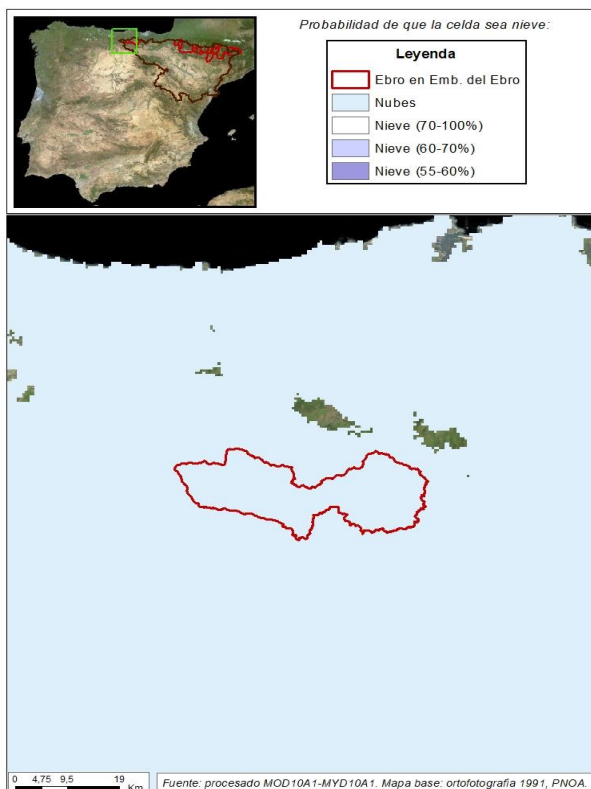
(3) Aportaciones observadas en los puntos de aforo utilizados como puntos de cierre

(4) Valoración cualitativa del estado de las reservas en comparación con los valores registrados en los últimos 5 años



EVOLUCIÓN DE LA RESERVA DE NIEVE Y APORTACIONES EN EL
ÁMBITO DE LA **CONFEDERACIÓN HIDROGRÁFICA DEL EBRO**
Fecha del informe: 20/03/2023

EBRO EN E. DEL EBRO



EBRO EN E. DEL EBRO

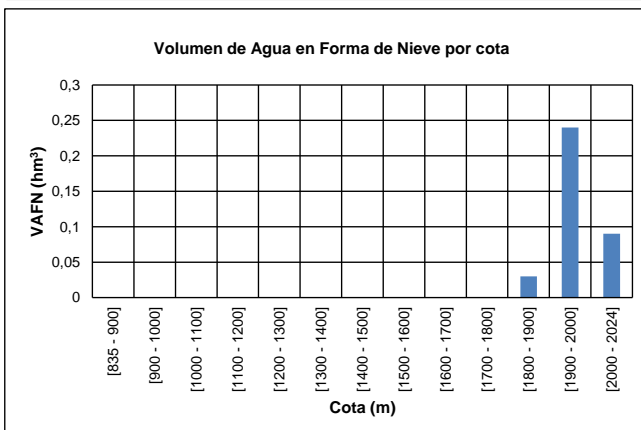
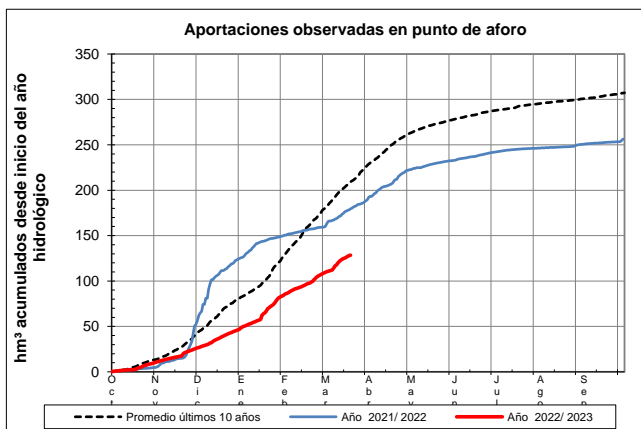
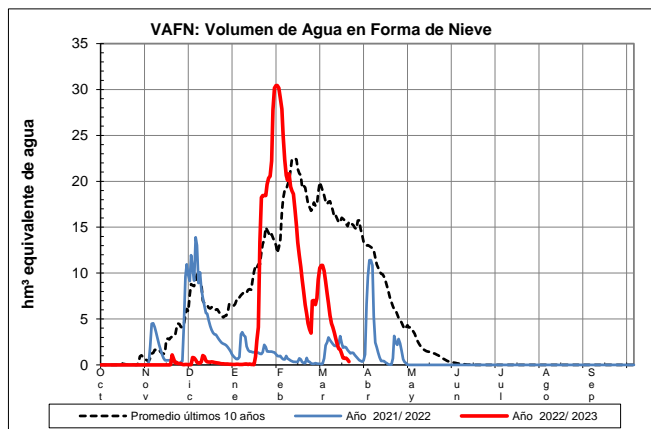
Fecha: 20/03/2023

Cota de inicio de nieve (m): 1872,00

Superficie total innivada (km²): 8,30

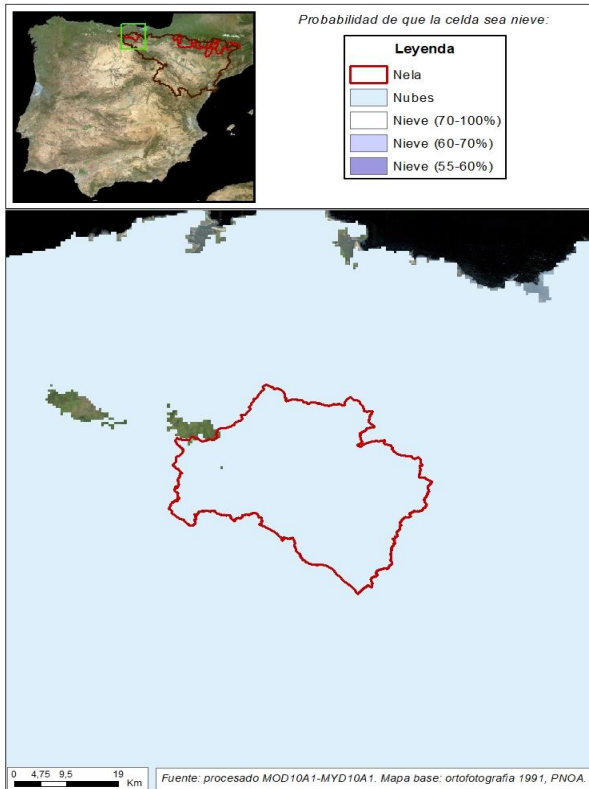
Altura equivalente de agua media (mm): 42,40

Volumen de agua en forma de nieve (hm³): 0,40



EVOLUCIÓN DE LA RESERVA DE NIEVE Y APORTACIONES EN EL
ÁMBITO DE LA **CONFEDERACIÓN HIDROGRÁFICA DEL EBRO**
Fecha del informe: 20/03/2023

NELA EN TRASPADERNE



NELA EN TRASPADERNE

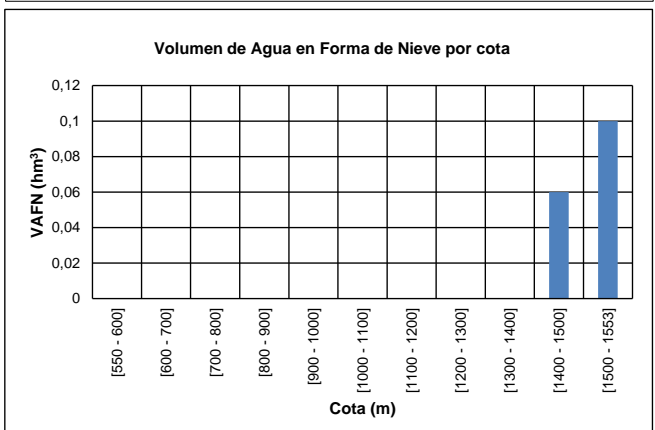
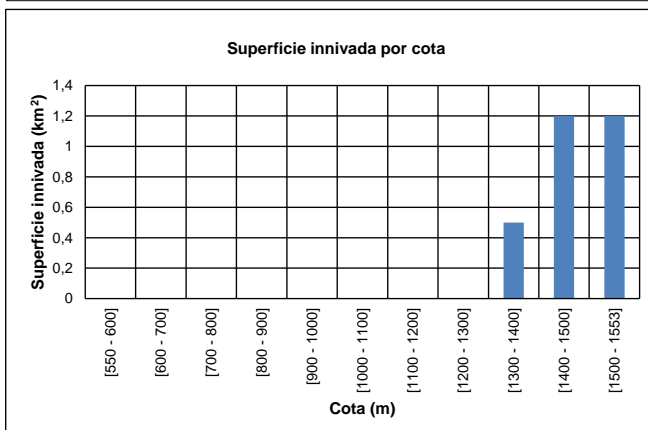
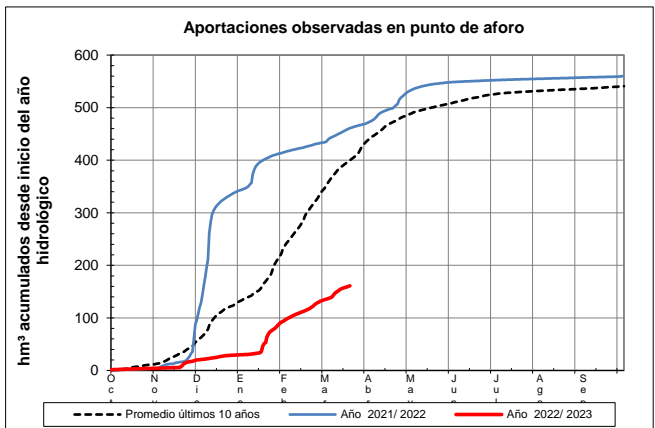
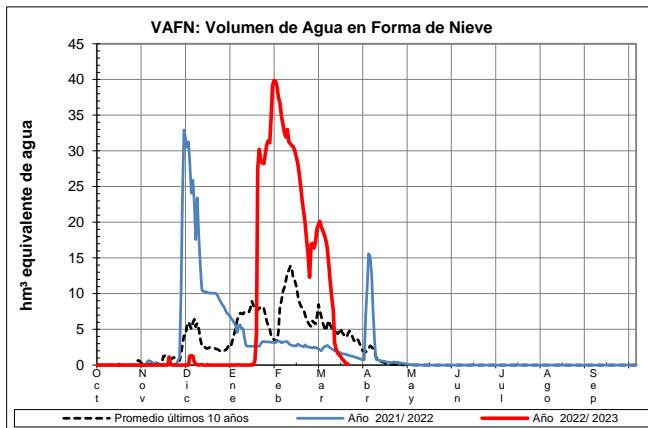
Fecha: 20/03/2023

Cota de inicio de nieve (m): 1380,00

Superficie total innivada (km²): 2,90

Altura equivalente de agua media (mm): 57,10

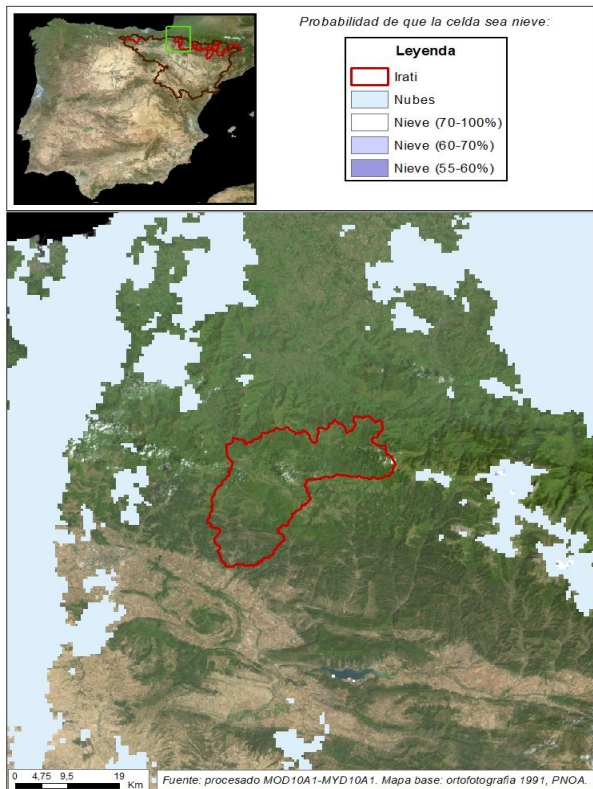
Volumen de agua en forma de nieve (hm³): 0,20



EVOLUCIÓN DE LA RESERVA DE NIEVE Y APORTACIONES EN EL ÁMBITO DE LA CONFEDERACIÓN HIDROGRÁFICA DEL EBRO

Fecha del informe: 20/03/2023

IRATI EN ITOIZ



IRATI EN ITOIZ

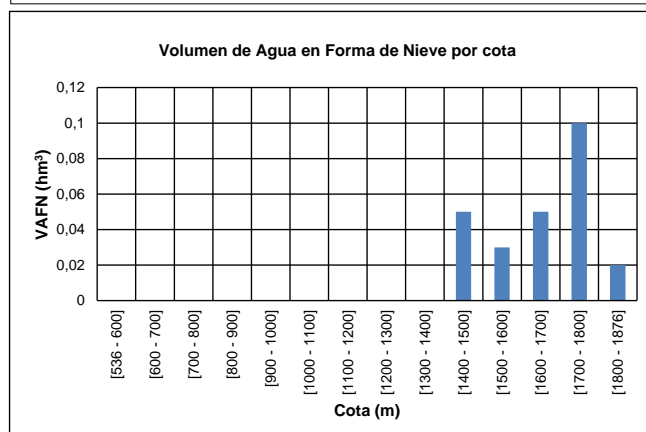
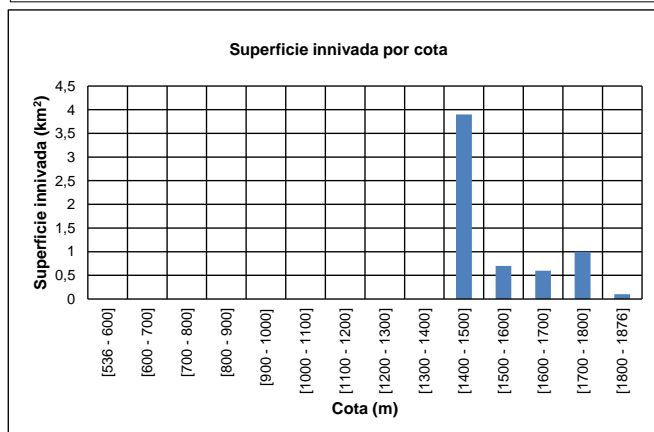
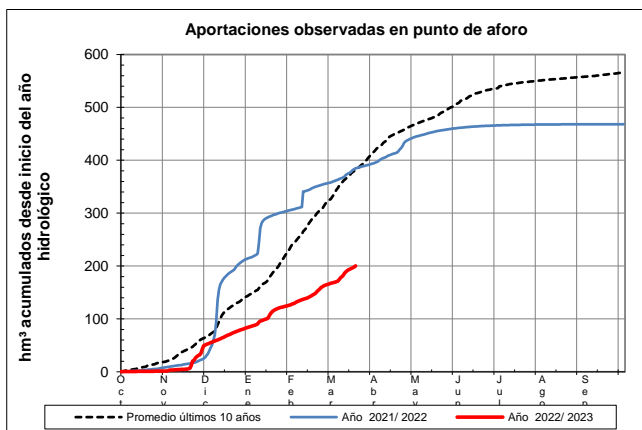
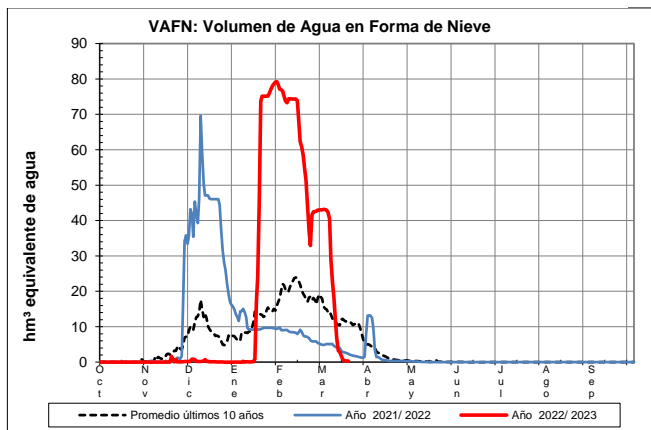
Fecha: 20/03/2023

Cota de inicio de nieve (m): 1427,00

Superficie total innivada (km²): 6,40

Altura equivalente de agua media (mm): 40,60

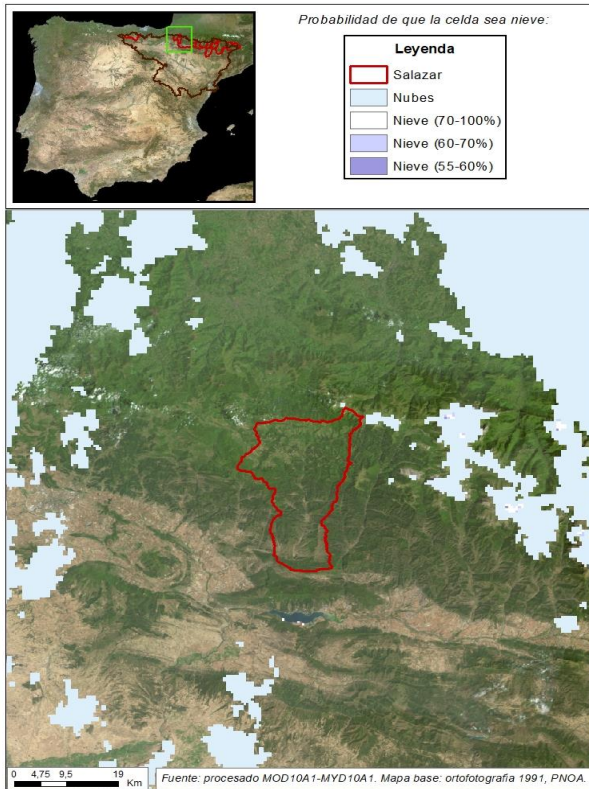
Volumen de agua en forma de nieve (hm³): 0,30



EVOLUCIÓN DE LA RESERVA DE NIEVE Y APORTACIONES EN EL ÁMBITO DE LA CONFEDERACIÓN HIDROGRÁFICA DEL EBRO

Fecha del informe: 20/03/2023

SALAZAR EN ASPURZ



SALAZAR EN ASPURZ

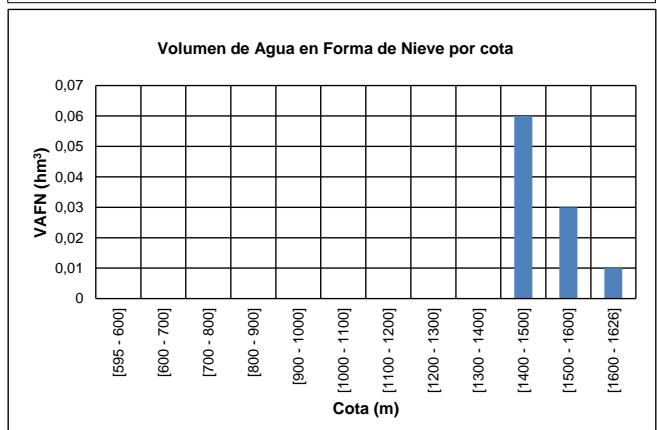
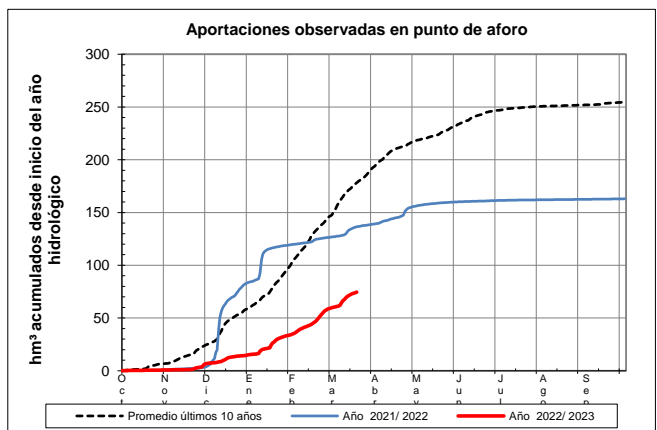
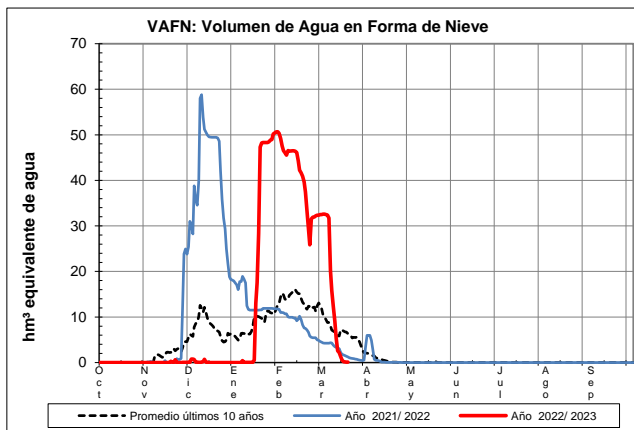
Fecha: 20/03/2023

Cota de inicio de nieve (m): 1378,00

Superficie total innivada (km²): 3,60

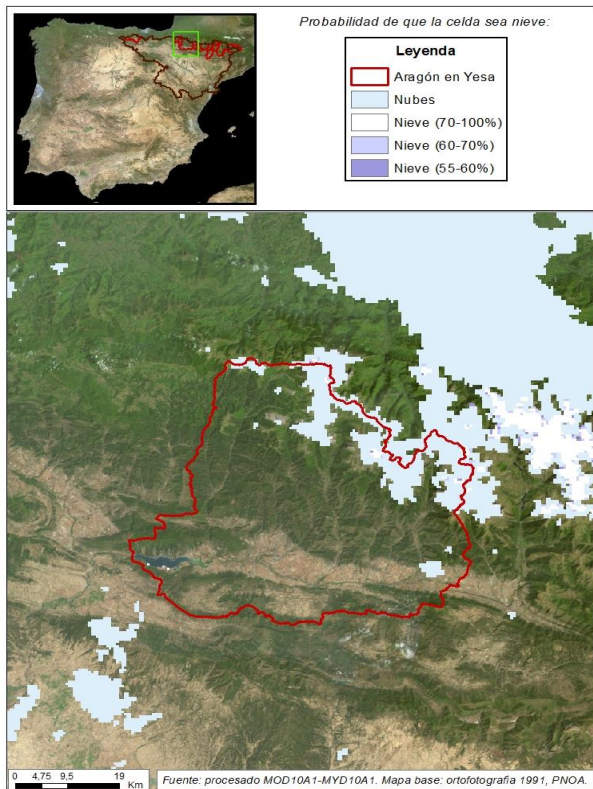
Altura equivalente de agua media (mm): 28,80

Volumen de agua en forma de nieve (hm³): 0,10



EVOLUCIÓN DE LA RESERVA DE NIEVE Y APORTACIONES EN EL
ÁMBITO DE LA CONFEDERACIÓN HIDROGRÁFICA DEL EBRO
Fecha del informe: 20/03/2023

ARAGÓN EN E. YESA



ARAGÓN EN E. YESA

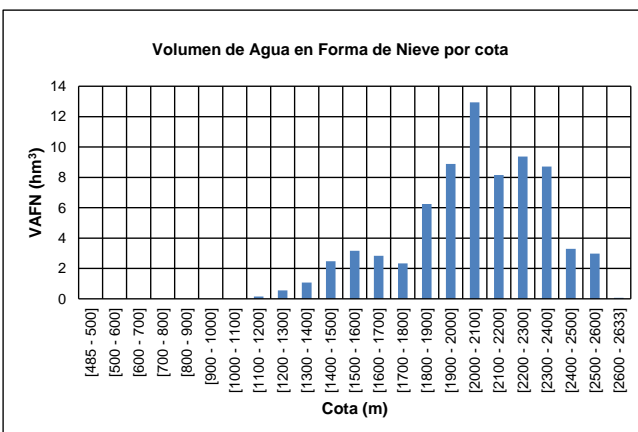
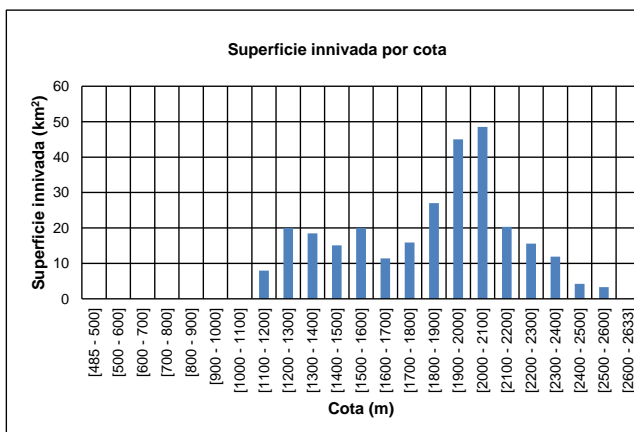
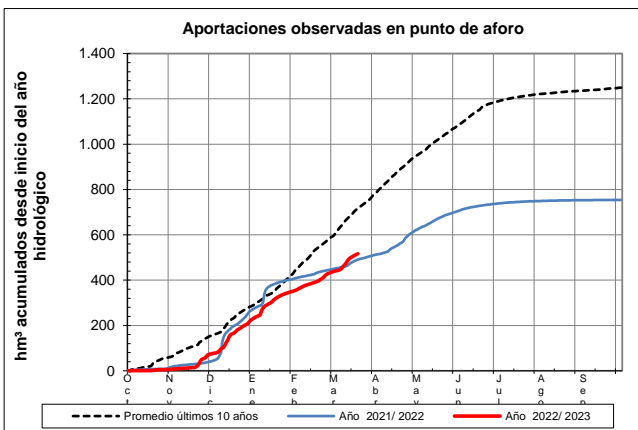
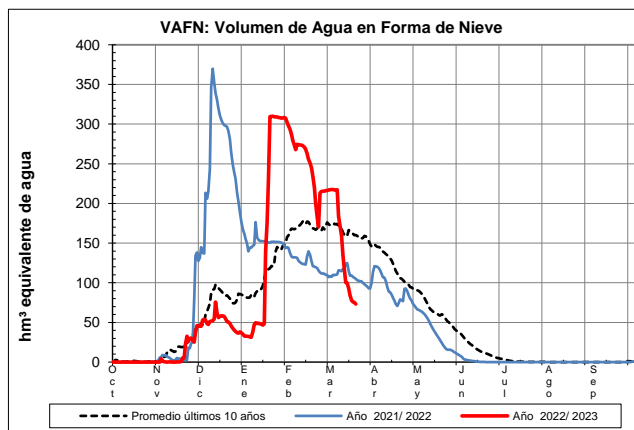
Fecha: 20/03/2023

Cota de inicio de nieve (m): 1155,00

Superficie total innivada (km²): 285,00

Altura equivalente de agua media (mm): 256,90

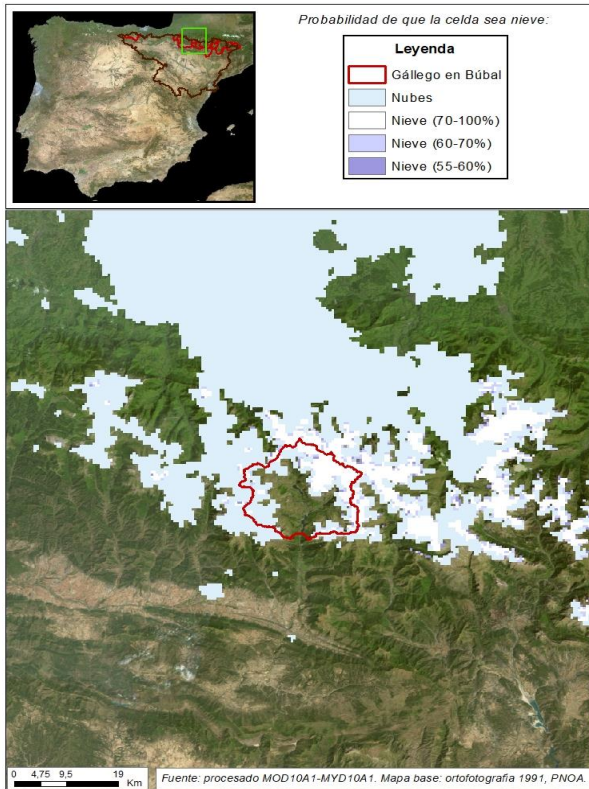
Volumen de agua en forma de nieve (hm³): 73,20



EVOLUCIÓN DE LA RESERVA DE NIEVE Y APORTACIONES EN EL
ÁMBITO DE LA CONFEDERACIÓN HIDROGRÁFICA DEL EBRO

Fecha del informe: 20/03/2023

GÁLLEGO EN E. DE BÚBAL



GÁLLEGO EN E. DE BÚBAL

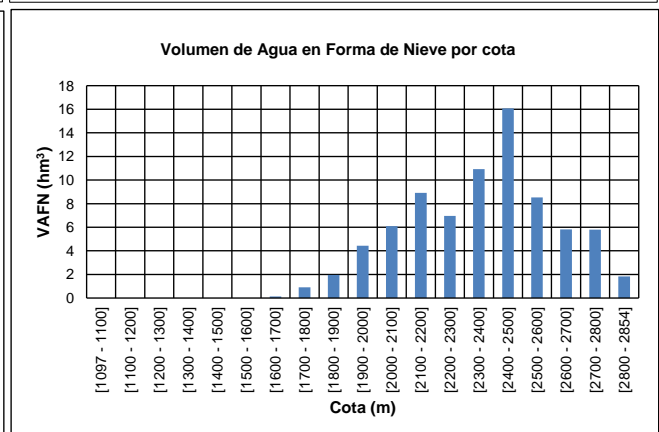
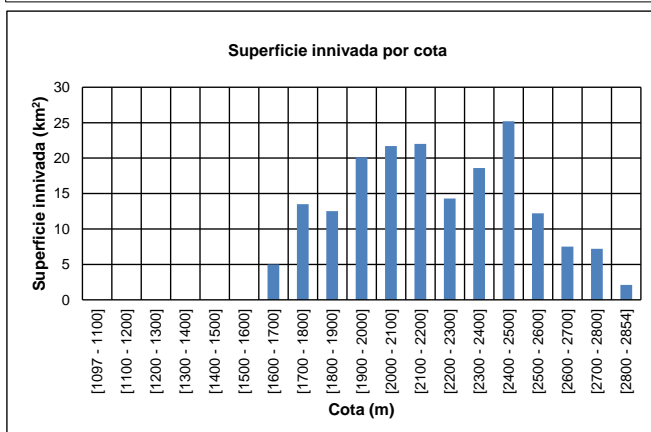
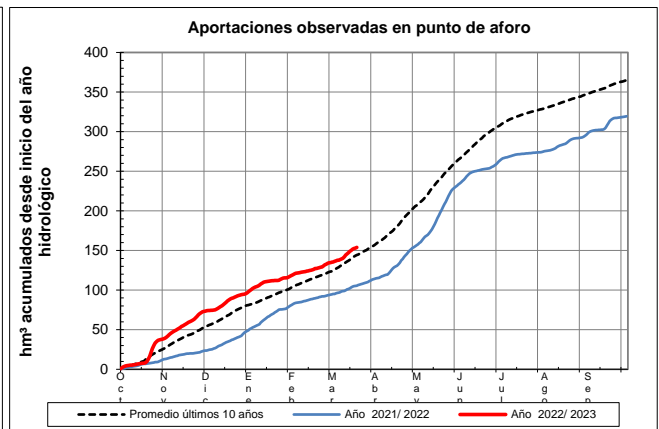
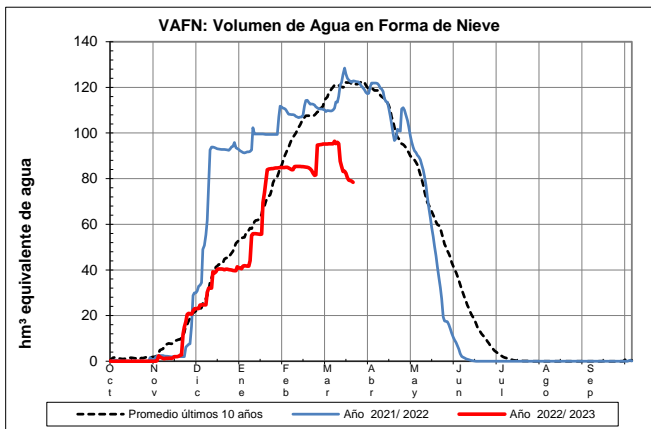
Fecha: 20/03/2023

Cota de inicio de nieve (m): 1608,00

Superficie total innivada (km²): 181,90

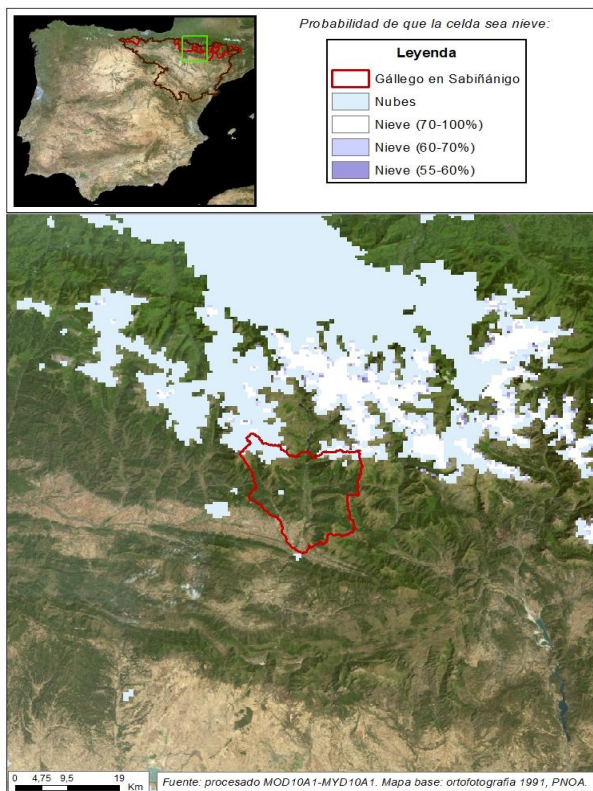
Altura equivalente de agua media (mm): 430,90

Volumen de agua en forma de nieve (hm³): 78,40



EVOLUCIÓN DE LA RESERVA DE NIEVE Y APORTACIONES EN EL
ÁMBITO DE LA **CONFEDERACIÓN HIDROGRÁFICA DEL EBRO**
Fecha del informe: 20/03/2023

GÁLLEGO EN SABIÑÁNIGO



GÁLLEGO EN SABIÑÁNIGO

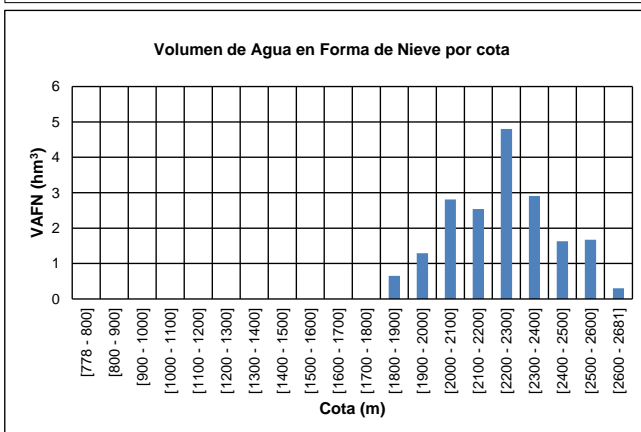
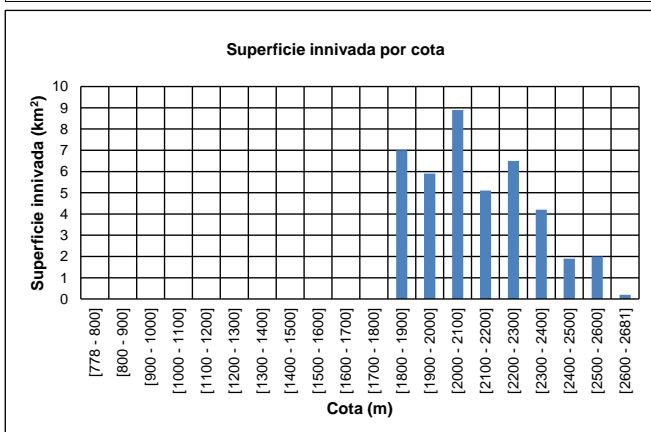
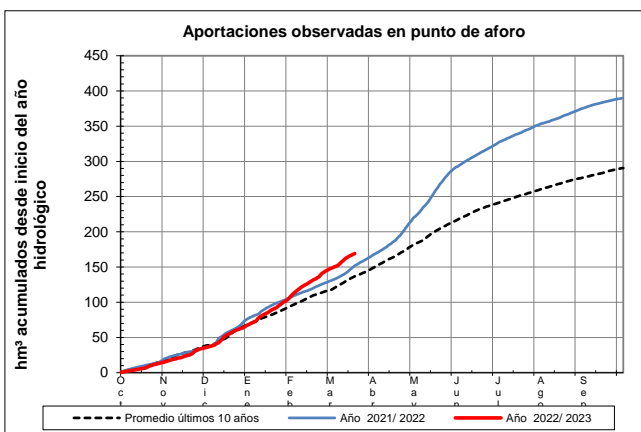
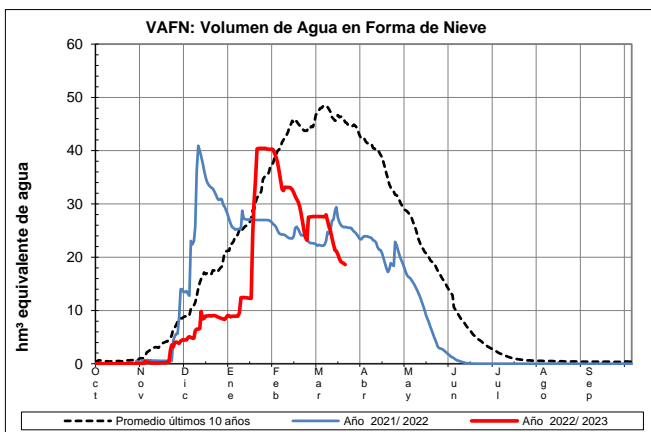
Fecha: 20/03/2023

Cota de inicio de nieve (m): 1801,00

Superficie total innivada (km²): 41,60

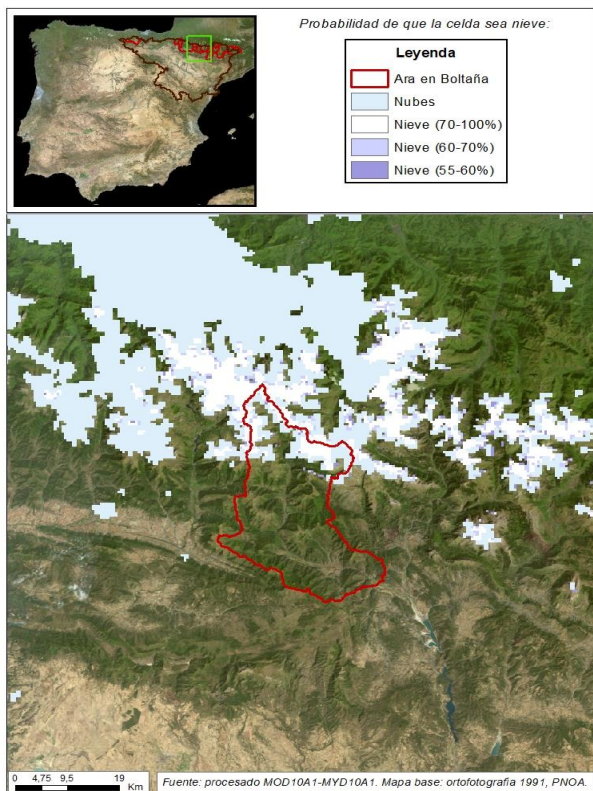
Altura equivalente de agua media (mm): 447,10

Volumen de agua en forma de nieve (hm³): 18,60



EVOLUCIÓN DE LA RESERVA DE NIEVE Y APORTACIONES EN EL
ÁMBITO DE LA CONFEDERACIÓN HIDROGRÁFICA DEL EBRO
Fecha del informe: 20/03/2023

ARA EN BOLTAÑA



ARA EN BOLTAÑA

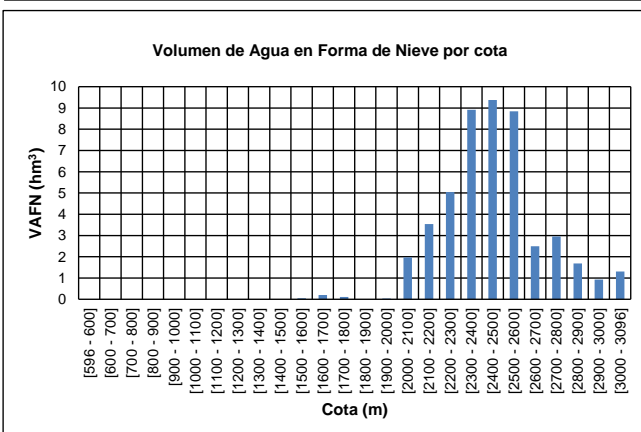
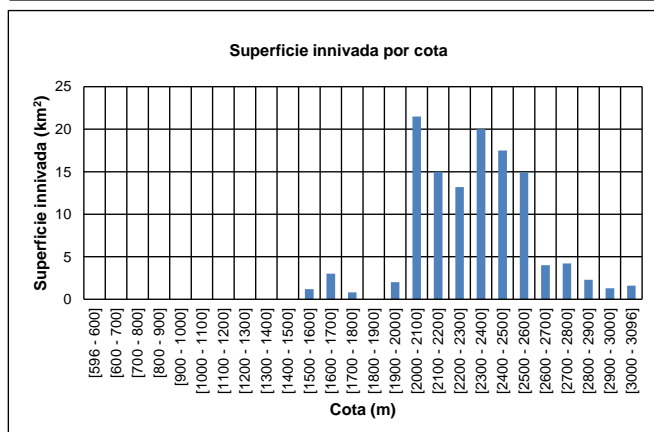
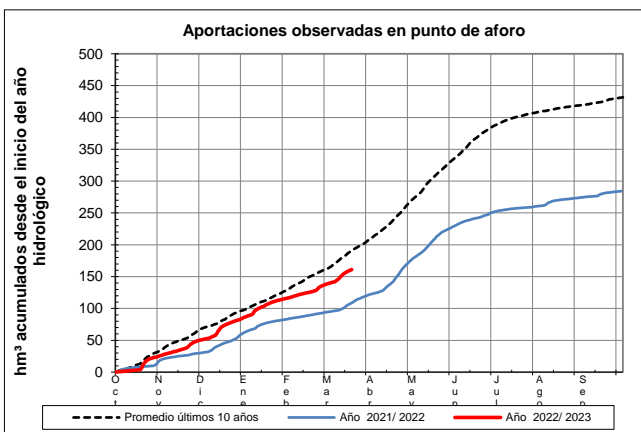
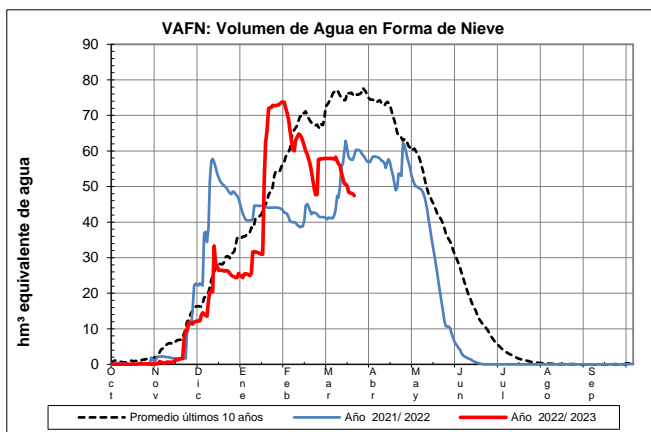
Fecha: 20/03/2023

Cota de inicio de nieve (m): 1500,00

Superficie total innivada (km²): 122,60

Altura equivalente de agua media (mm): 387,00

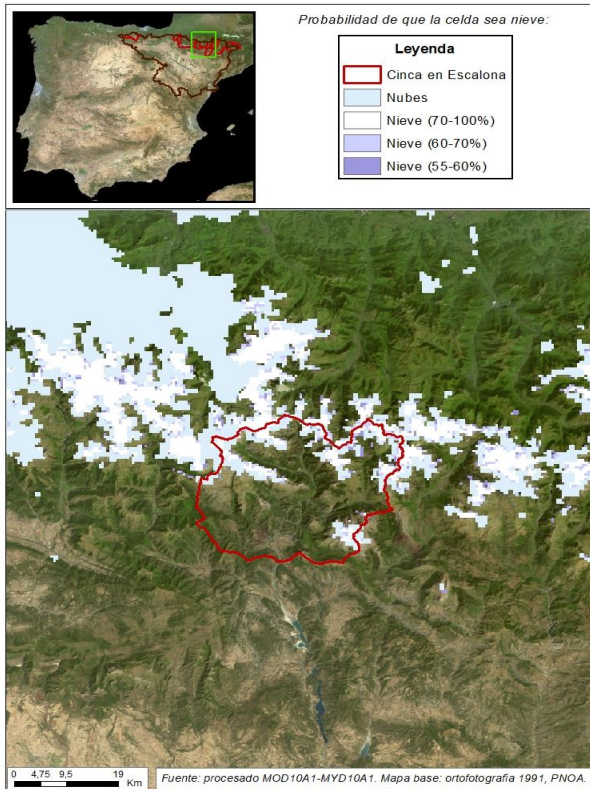
Volumen de agua en forma de nieve (hm³): 47,50



EVOLUCIÓN DE LA RESERVA DE NIEVE Y APORTACIONES EN EL ÁMBITO DE LA CONFEDERACIÓN HIDROGRÁFICA DEL EBRO

Fecha del informe: 20/03/2023

CINCA EN E. DE ESCALONA



CINCA EN E. DE ESCALONA

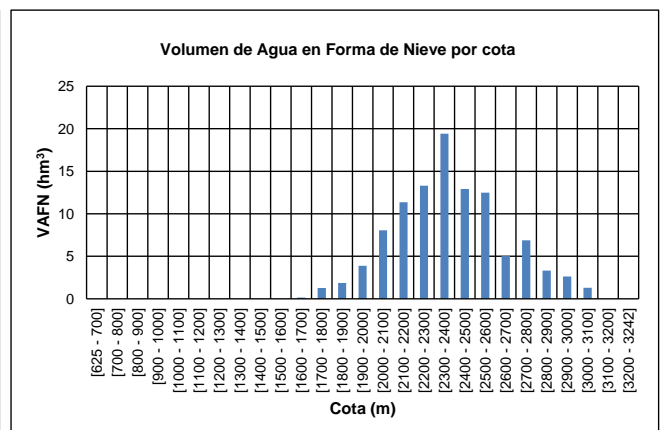
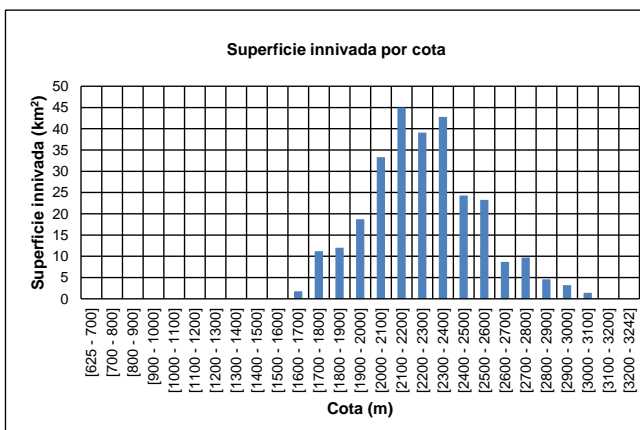
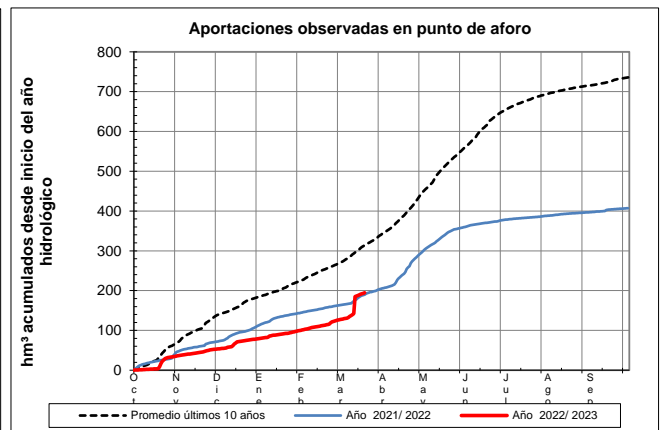
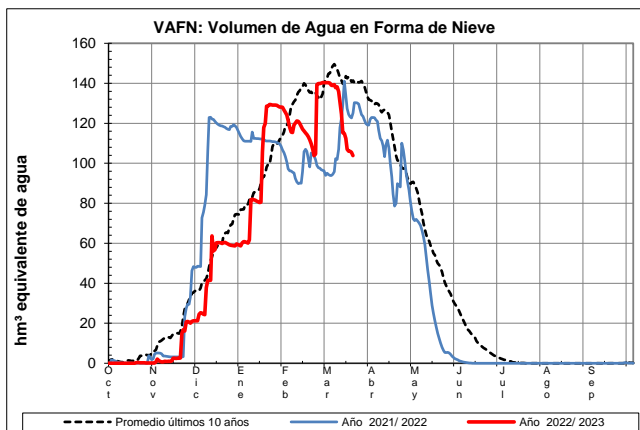
Fecha: 20/03/2023

Cota de inicio de nieve (m): 1692,00

Superficie total innivada (km²): 279,10

Altura equivalente de agua media (mm): 372,20

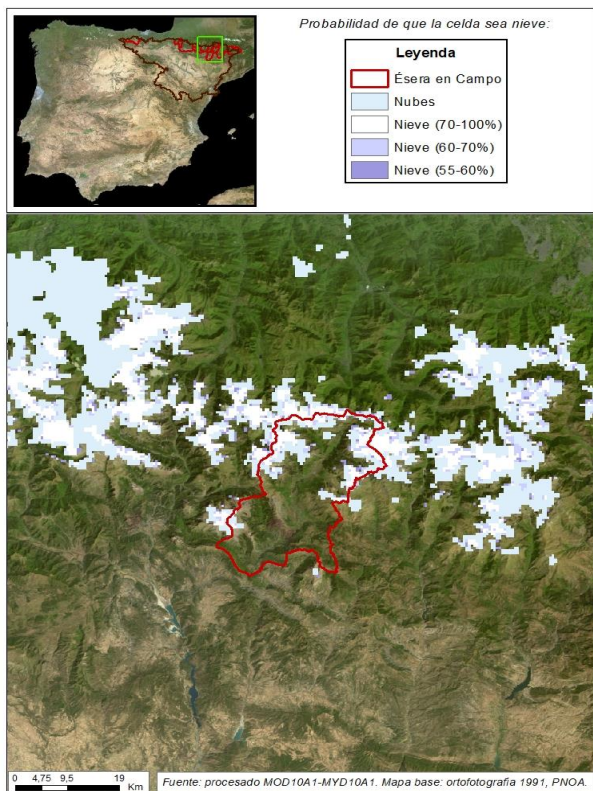
Volumen de agua en forma de nieve (hm³): 103,90



EVOLUCIÓN DE LA RESERVA DE NIEVE Y APORTACIONES EN EL ÁMBITO DE LA CONFEDERACIÓN HIDROGRÁFICA DEL EBRO

Fecha del informe: 20/03/2023

ÉSERA EN CAMPO



ÉSERA EN CAMPO

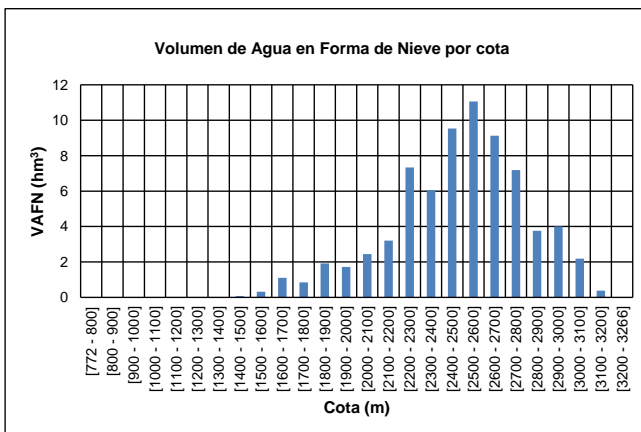
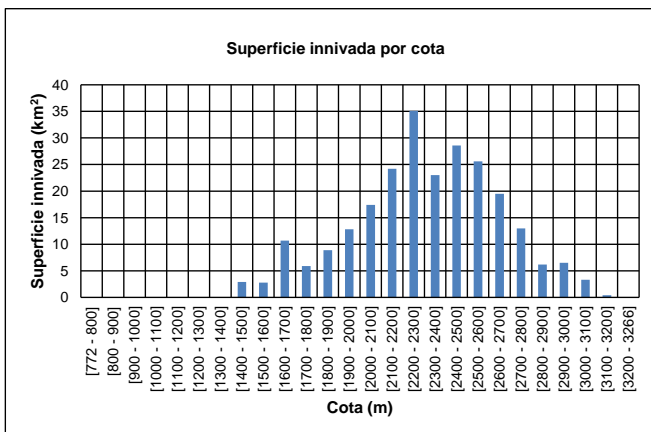
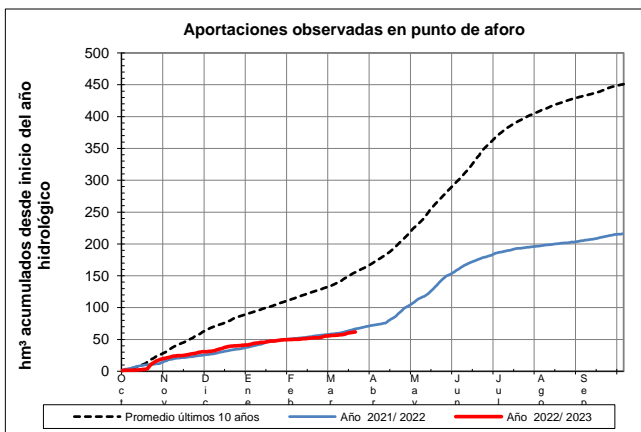
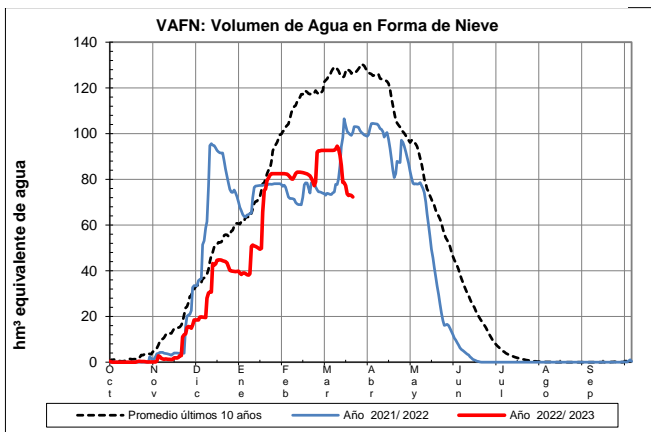
Fecha: 20/03/2023

Cota de inicio de nieve (m): 1423,00

Superficie total innivada (km²): 247,00

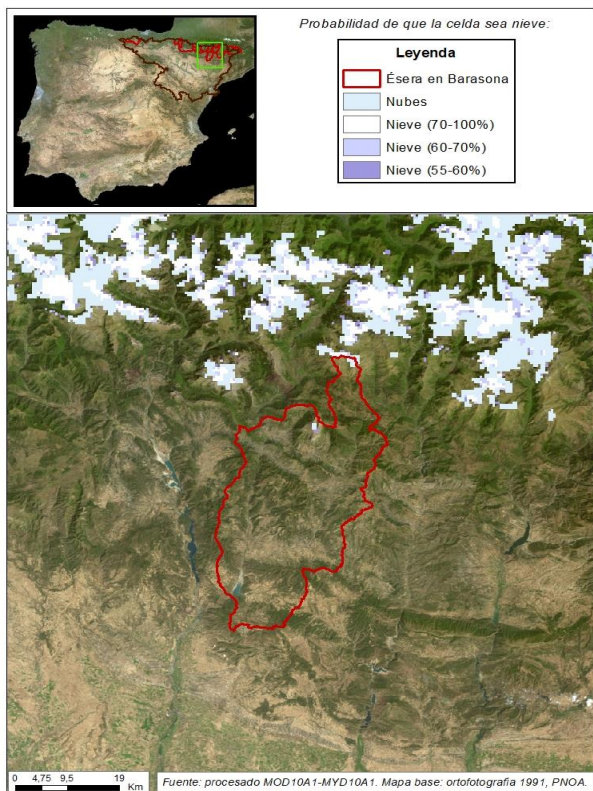
Altura equivalente de agua media (mm): 292,60

Volumen de agua en forma de nieve (hm³): 72,30



EVOLUCIÓN DE LA RESERVA DE NIEVE Y APORTACIONES EN EL
ÁMBITO DE LA CONFEDERACIÓN HIDROGRÁFICA DEL EBRO
Fecha del informe: 20/03/2023

ÉSERA EN BARASONA



ÉSERA EN BARASONA

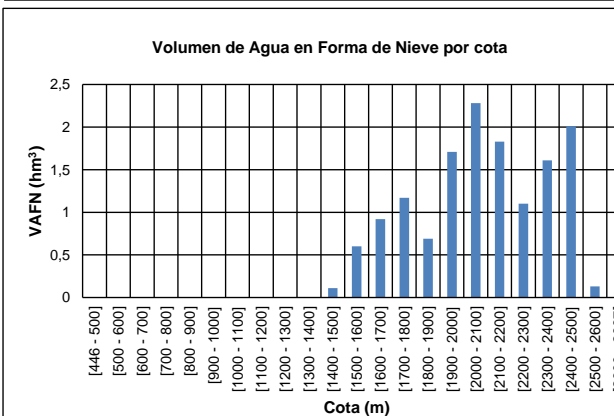
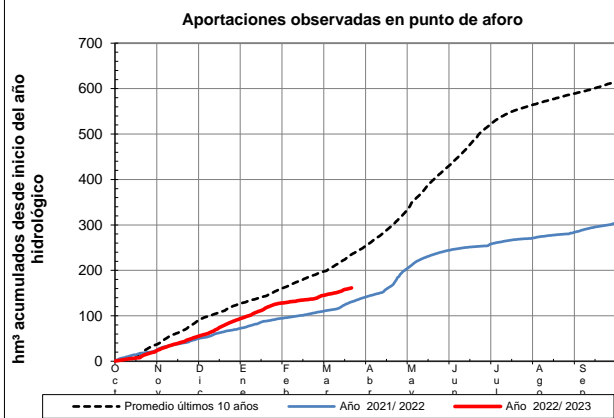
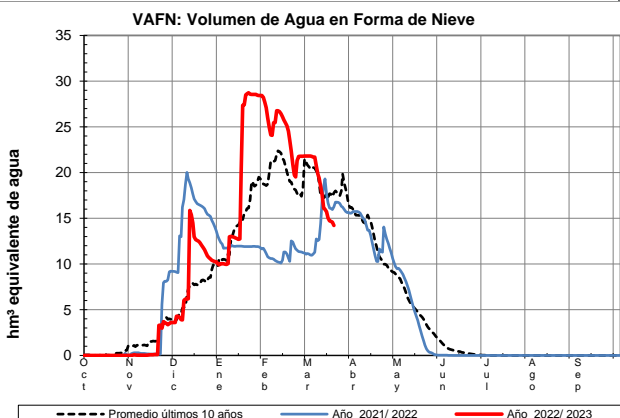
Fecha: 20/03/2023

Cota de inicio de nieve (m): 1443,00

Superficie total innivada (km²): 43,00

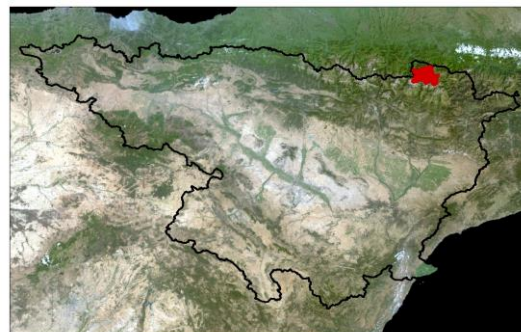
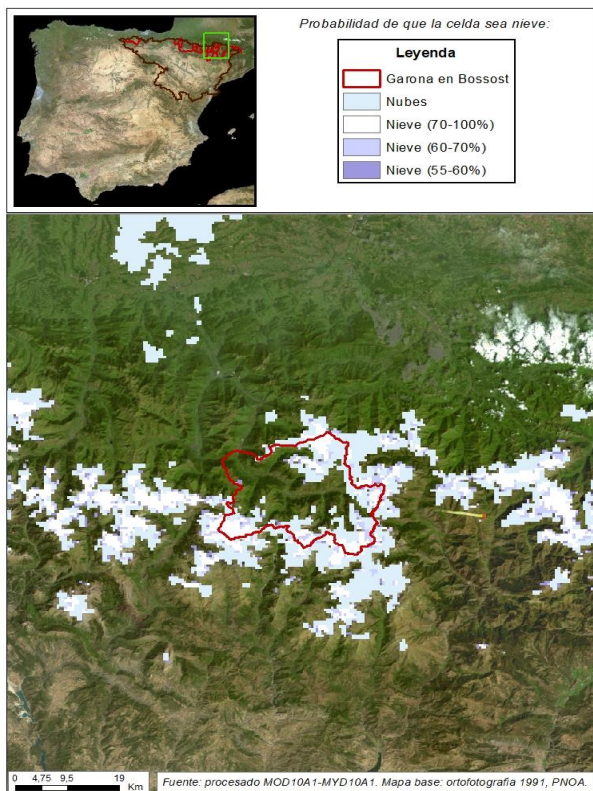
Altura equivalente de agua media (mm): 330,60

Volumen de agua en forma de nieve (hm³): 14,20



EVOLUCIÓN DE LA RESERVA DE NIEVE Y APORTACIONES EN EL
ÁMBITO DE LA **CONFEDERACIÓN HIDROGRÁFICA DEL EBRO**
Fecha del informe: 20/03/2023

GARONA EN BOSSÒST



GARONA EN BOSSÒST

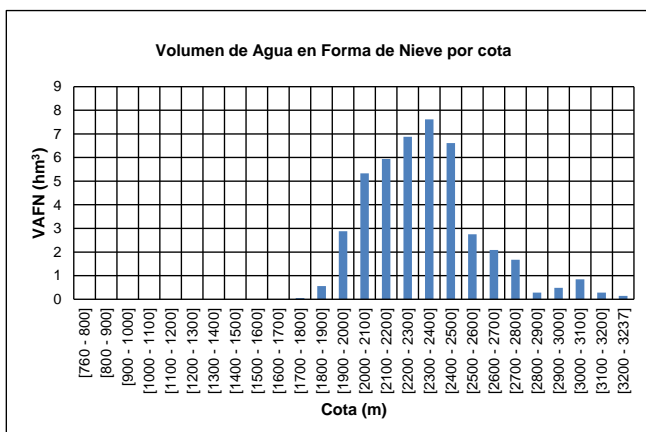
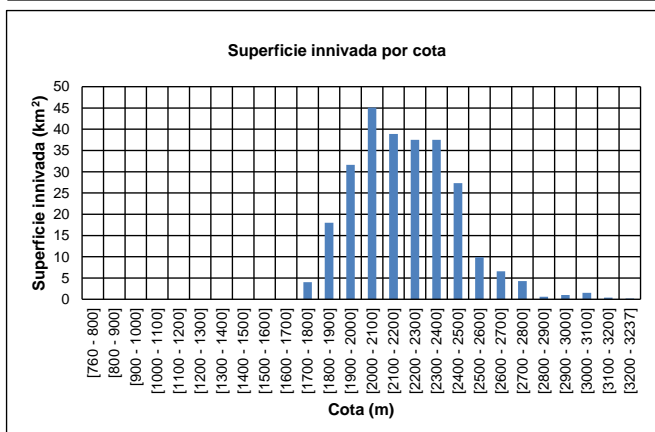
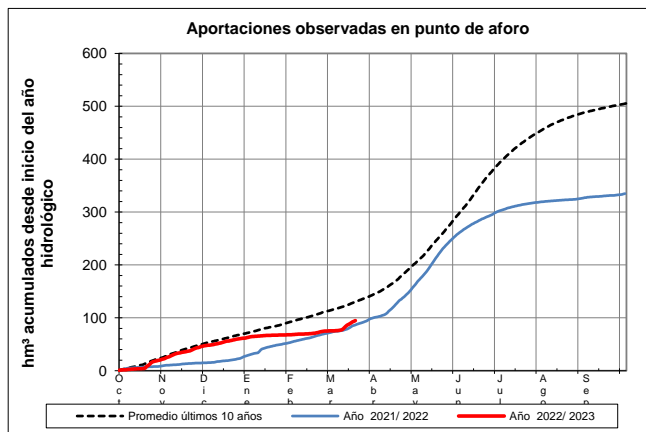
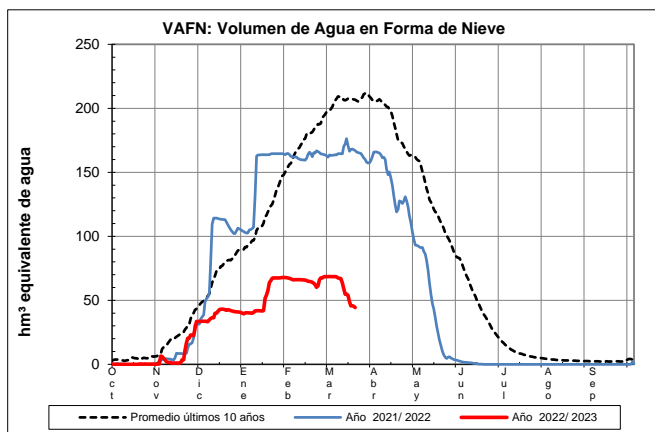
Fecha: 20/03/2023

Cota de inicio de nieve (m): 1761,00

Superficie total innivada (km²): 264,50

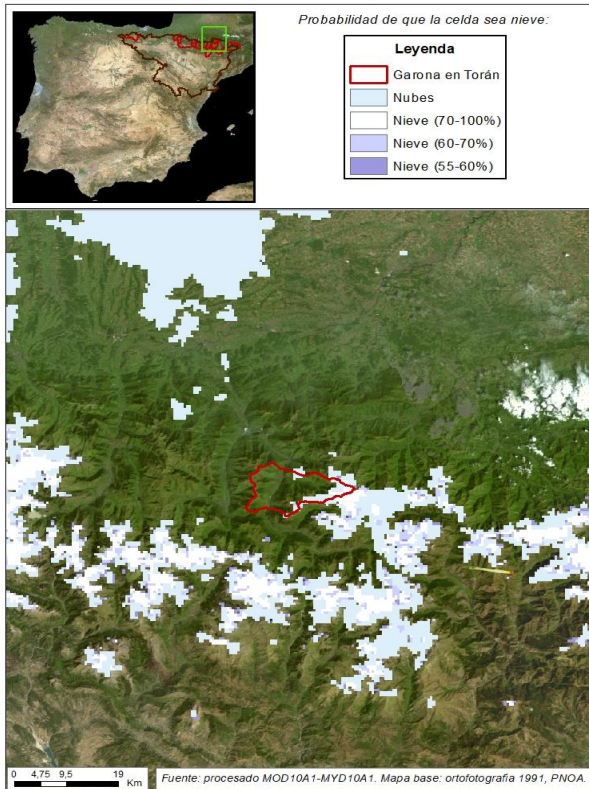
Altura equivalente de agua media (mm): 167,80

Volumen de agua en forma de nieve (hm³): 44,40



EVOLUCIÓN DE LA RESERVA DE NIEVE Y APORTACIONES EN EL
ÁMBITO DE LA **CONFEDERACIÓN HIDROGRÁFICA DEL EBRO**
Fecha del informe: 20/03/2023

GARONA EN TORÁN



GARONA EN TORÁN

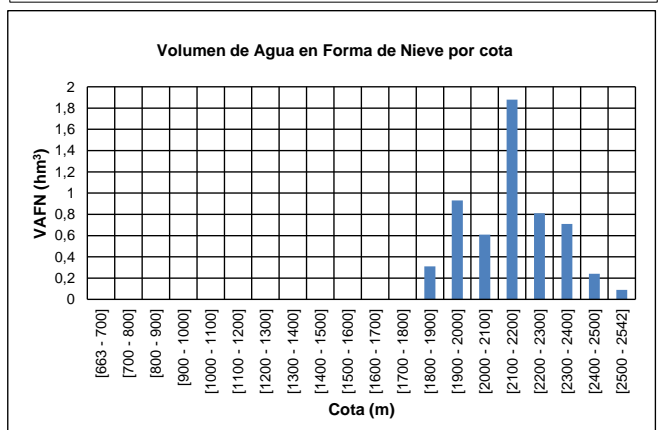
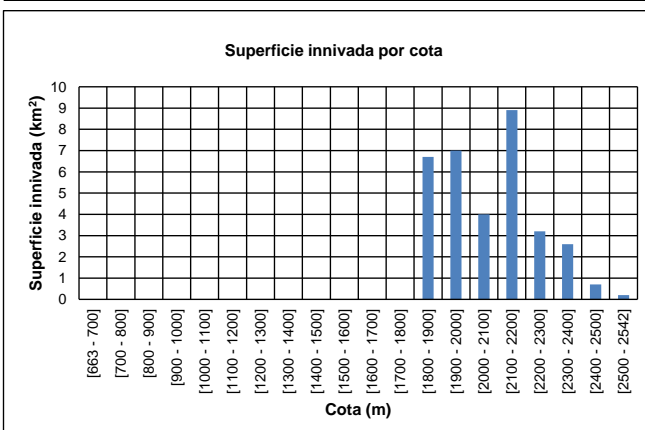
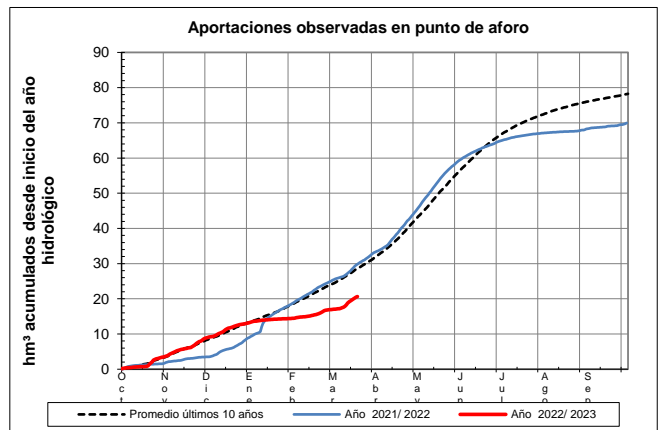
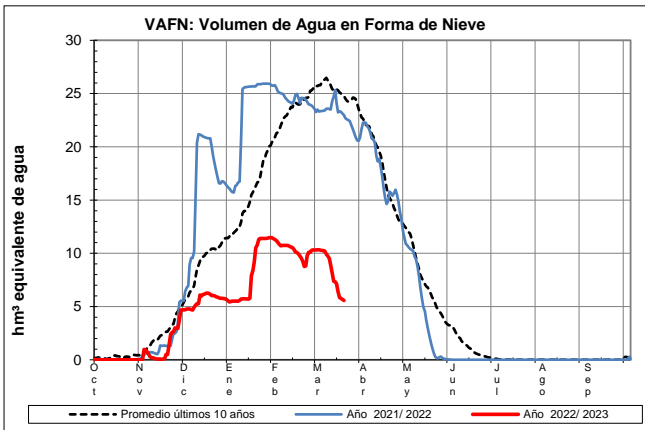
Fecha: 20/03/2023

Cota de inicio de nieve (m): 1801,00

Superficie total innivada (km²): 33,40

Altura equivalente de agua media (mm): 167,30

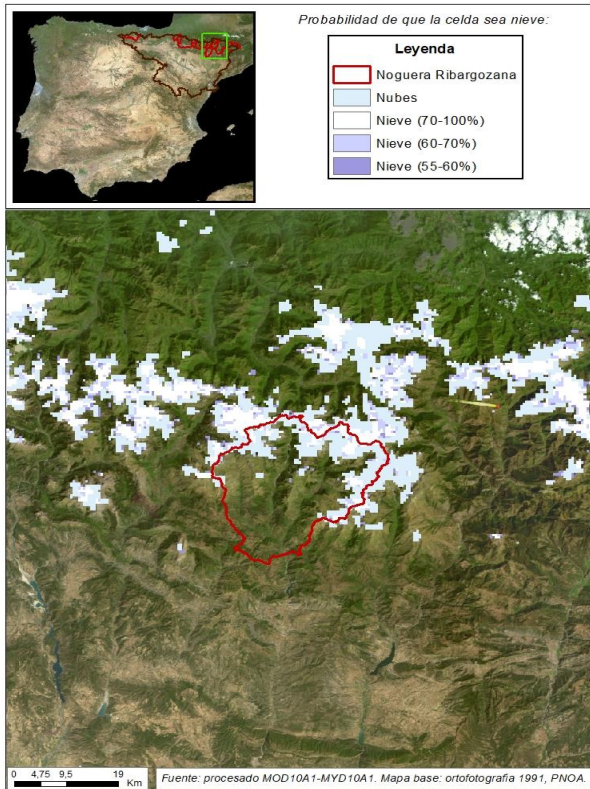
Volumen de agua en forma de nieve (hm³): 5,60



EVOLUCIÓN DE LA RESERVA DE NIEVE Y APORTACIONES EN EL ÁMBITO DE LA CONFEDERACIÓN HIDROGRÁFICA DEL EBRO

Fecha del informe: 20/03/2023

NOGUERA RIBARGOZANA EN P. DE SUERT



NOGUERA RIBARGOZANA EN P. DE SUERT

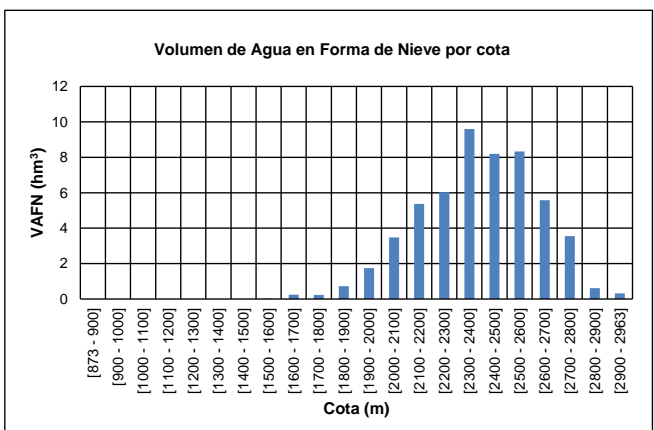
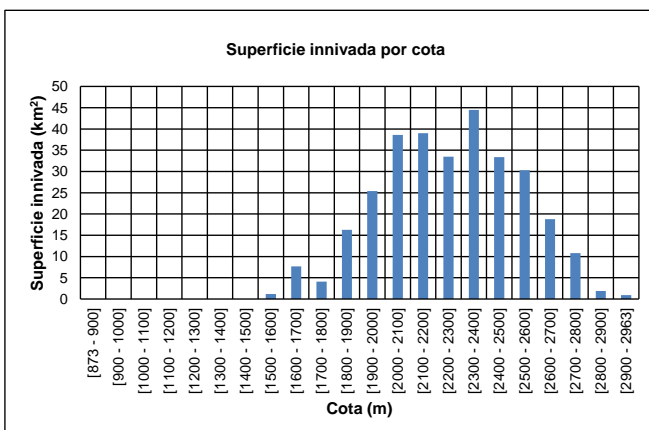
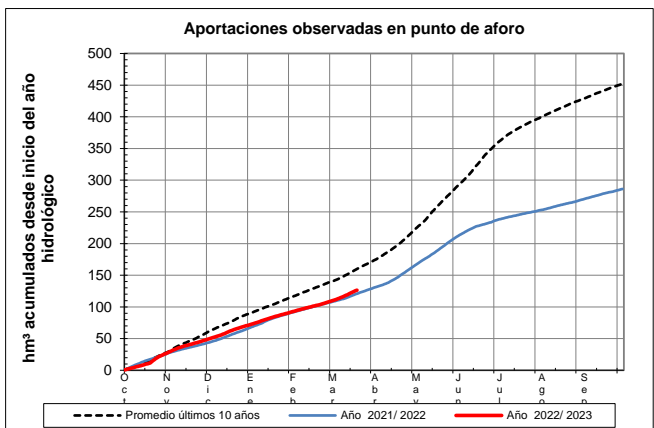
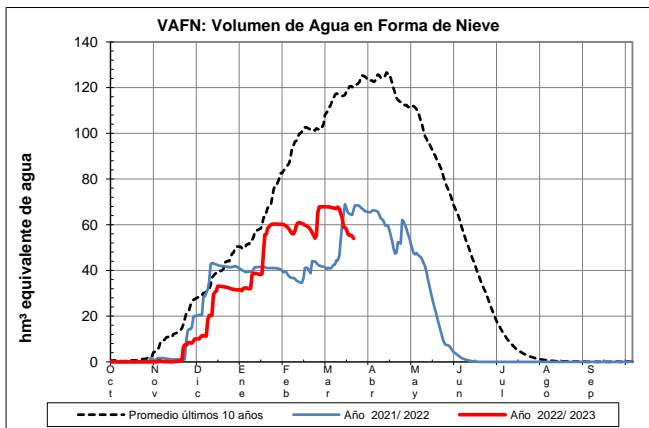
Fecha: 20/03/2023

Cota de inicio de nieve (m): 1563,00

Superficie total innivada (km²): 306,50

Altura equivalente de agua media (mm): 176,30

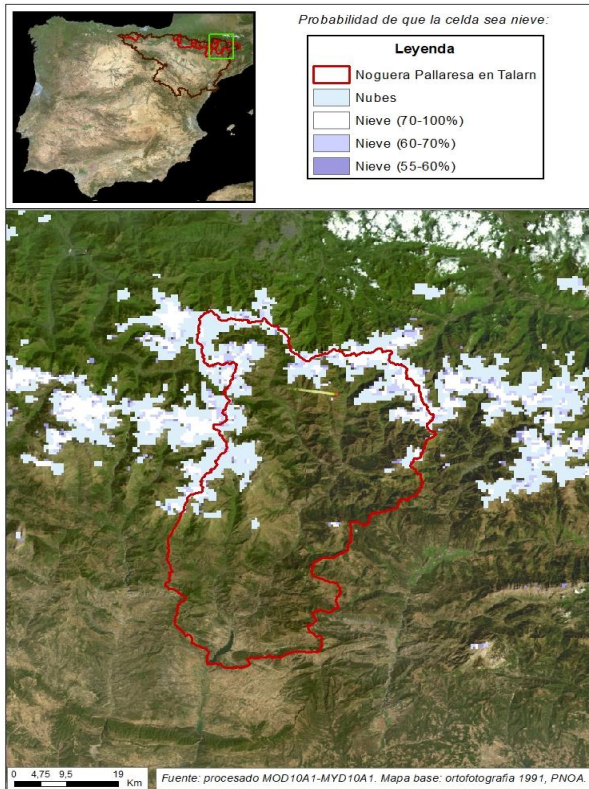
Volumen de agua en forma de nieve (hm³): 54,00



EVOLUCIÓN DE LA RESERVA DE NIEVE Y APORTACIONES EN EL ÁMBITO DE LA CONFEDERACIÓN HIDROGRÁFICA DEL EBRO

Fecha del informe: 20/03/2023

NOGUERA PALLARESA EN E. DE TALARN



NOGUERA PALLARESA EN E. DE TALARN

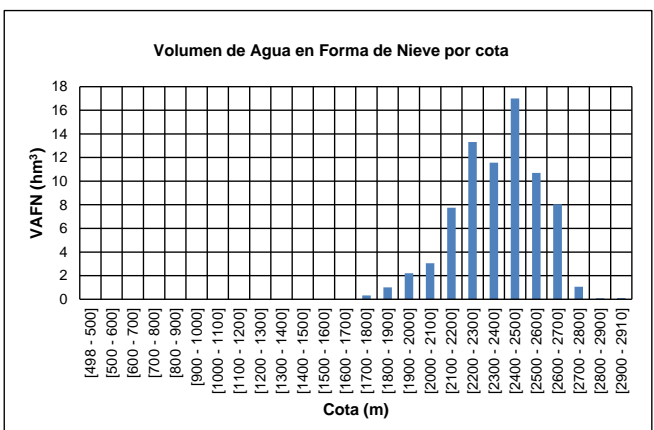
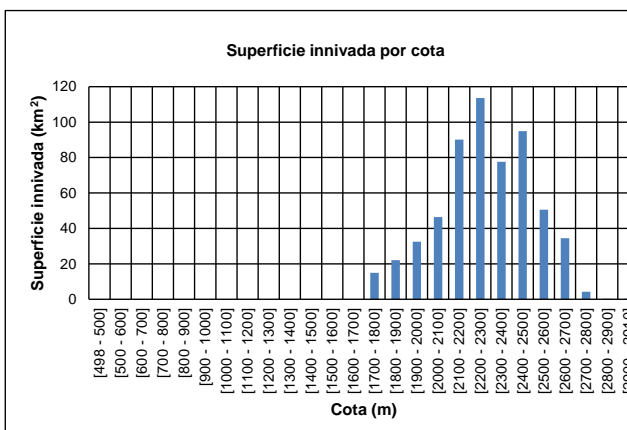
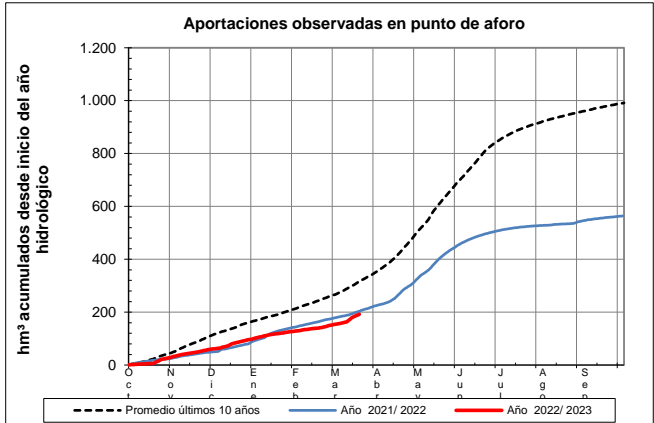
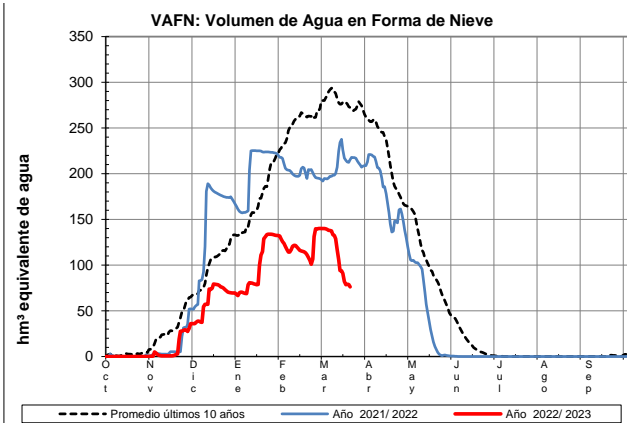
Fecha: 20/03/2023

Cota de inicio de nieve (m): 1706,00

Superficie total innivada (km²): 581,80

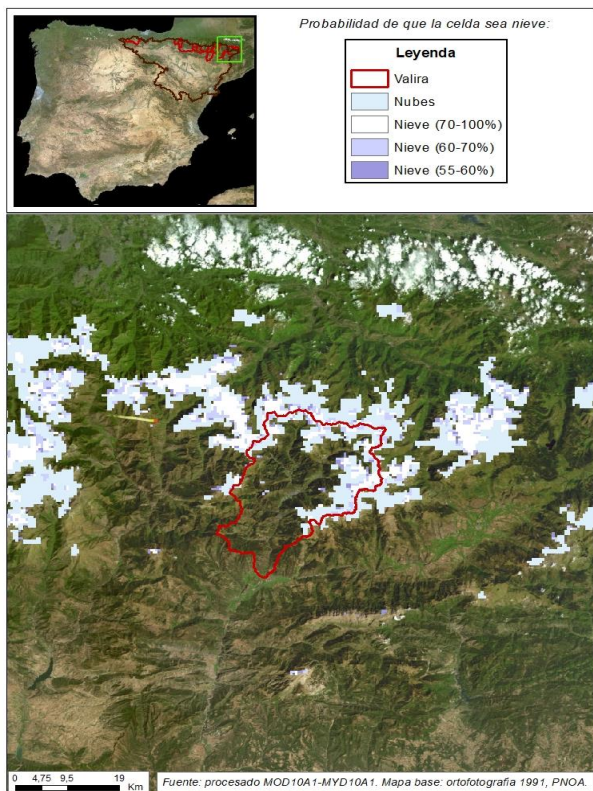
Altura equivalente de agua media (mm): 131,00

Volumen de agua en forma de nieve (hm³): 76,20



EVOLUCIÓN DE LA RESERVA DE NIEVE Y APORTACIONES EN EL
ÁMBITO DE LA CONFEDERACIÓN HIDROGRÁFICA DEL EBRO
Fecha del informe: 20/03/2023

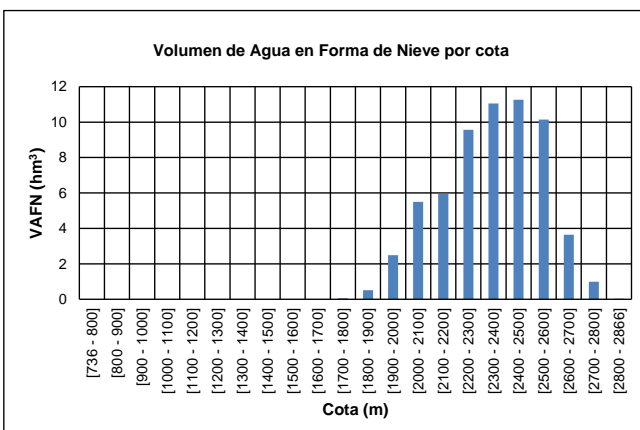
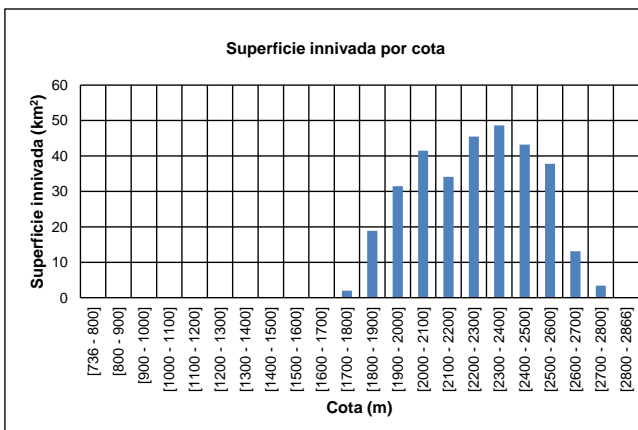
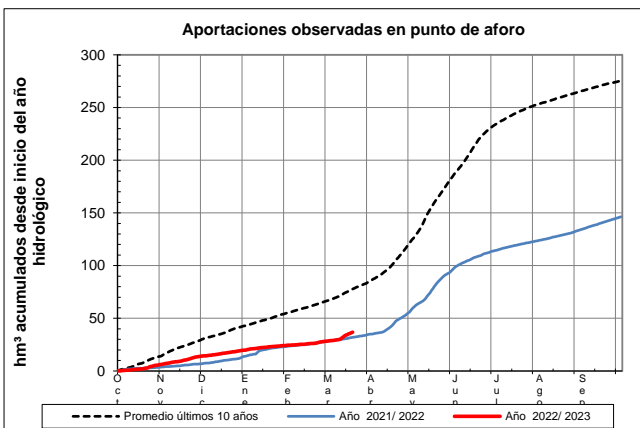
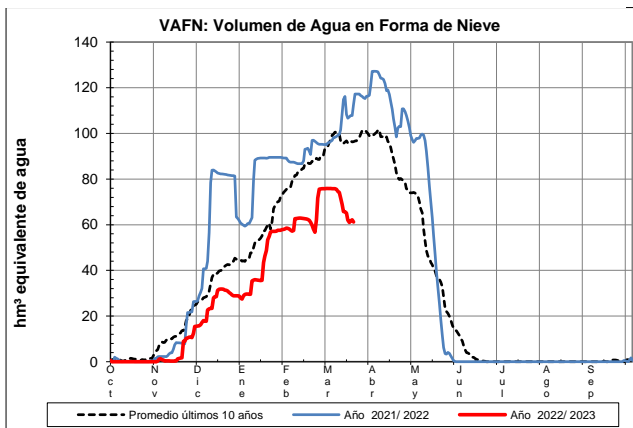
VALIRA EN SEO D'URGEL



VALIRA EN SEO D'URGEL

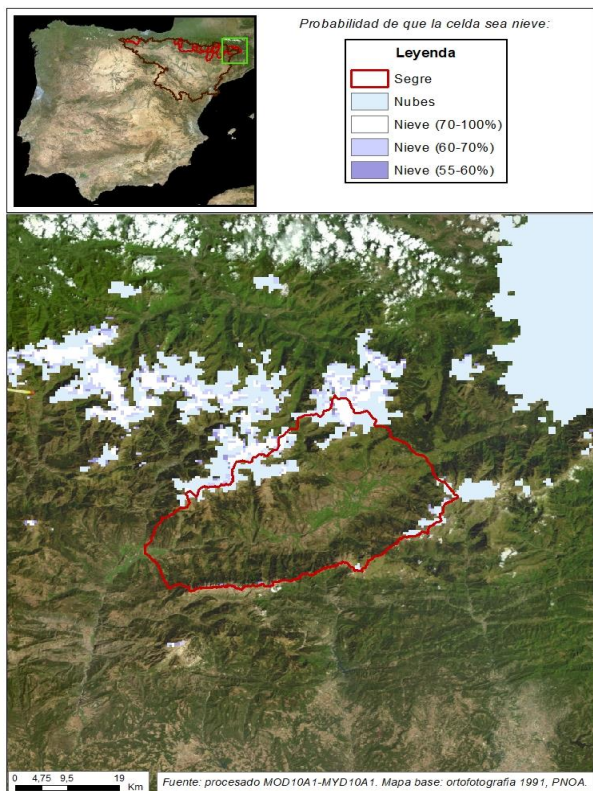
Fecha: 20/03/2023

Cota de inicio de nieve (m): 1798,00
Superficie total innivada (km²): 319,70
Altura equivalente de agua media (mm): 191,30
Volumen de agua en forma de nieve (hm³): 61,20



EVOLUCIÓN DE LA RESERVA DE NIEVE Y APORTACIONES EN EL
ÁMBITO DE LA CONFEDERACIÓN HIDROGRÁFICA DEL EBRO
Fecha del informe: 20/03/2023

SEGRE EN SEO D'URGEL



SEGRE EN SEO D'URGEL

Fecha: 20/03/2023

Cota de inicio de nieve (m): 1789,00

Superficie total innivada (km²): 375,50

Altura equivalente de agua media (mm): 122,90

Volumen de agua en forma de nieve (hm³): 46,20

