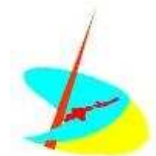


INFORME PLUVIOMÉTRICO MENSUAL SAIH

Julio 2009



ÍNDICE

1.	OBJETO	1
2.	METODOLOGÍA	2
3.	INFORME PLUVIOMÉTRICO	4
3.1.	PRECIPITACIÓN ACUMULADA MENSUAL	5
3.2.	PRECIPITACIÓN ACUMULADA DESDE EL INICIO DEL AÑO HIDROLÓGICO	6
3.3.	CARÁCTER DE LA PRECIPITACIÓN	7
3.4.	COMPARATIVA HISTORICA	8
4.	ANEJO: DATOS UTILIZADOS	10



1. OBJETO

El presente INFORME PLUVIOMÉTRICO MENSUAL SAIH tiene como objeto aportar información de la lluvia registrada en las estaciones pluviométricas operativas de la Red SAIH durante el periodo objeto del informe así como su comparación con las series históricas disponibles.

Los datos son suministrados por las Confederaciones Hidrográficas del Júcar, Segura, Ebro, Tajo y Guadiana y por la Cuenca del Guadalquivir y la Cuenca Mediterránea Andaluza (Junta de Andalucía). Estos datos son adquiridos por los sistemas de forma automática, por lo que se trata de datos sin contrastar.



2. METODOLOGÍA

Para la elaboración del presente INFORME PLUVIOMÉTRICO MENSUAL SAIH se han llevado a cabo trabajos de tratamiento y validación de datos, se han realizado interpolaciones tipo kriging para la estimación de la distribución areal de las precipitaciones y se han desarrollado operaciones de álgebra de mapas para caracterización de la precipitación.

Tratamiento de datos

El presente informe, además de presentar la información pluviométrica mensual, la caracteriza comparándola con los datos históricos SAIH.

Los datos históricos considerados corresponden al periodo 2001-2006. Aunque se disponían de datos de lluvia de años anteriores, se ha utilizado los datos correspondientes a este periodo para alcanzar un nivel suficiente de completitud de las series y de calidad de los datos, para todas las CCHH. Se ha utilizado datos históricos de las Confederaciones de:

- Ebro
- Segura
- Guadalquivir
- Tajo
- Júcar
- Cuenca Mediterránea Andaluza

Los datos históricos se han importado de los ficheros históricos ASCII a una base de datos Access para facilitar el manejo y gestión de la información.

Por otro lado, los datos correspondientes a los años hidrológicos 2006-2007, 2007-2008 y 2008 - 2009 han sido descargados de la aplicación web del SAIH disponible en la página del Ministerio de Medio Ambiente, Medio Rural y Marino (<http://www.marm.es/>).

Validación de datos

Una vez realizado el tratamiento previo de los datos, éstos han sido validados siguiendo el siguiente criterio:

Datos Admisibles:	$0 \leq P \leq 800$ mm	Calidad=1
Datos No Admisibles:	$P < 0$ mm	
	$P > 800$ mm	Calidad=0

Se ha considerado como criterio de validación $P \leq 800$ mm, teniendo en cuenta que la máxima precipitación diaria registrada en España es de 720 mm del día 3 de Diciembre de 1987 en Gandía. Este dato se ha obtenido a partir de la Publicación de AEMET, Efemérides Nacionales, resumen a nivel nacional de las efemérides climatológicas.

Mediante consultas de creación de tabla se ha añadido un campo, Calidad, que caracteriza la bondad del dato según los criterios de validación descritos anteriormente, si el dato es valido el valor del campo calidad es 1, si es no valido el valor del campo calidad es 0.

Distribución de la precipitación

La información pluviométrica se presenta mediante mapas de precipitación areal, para su obtención se ha utilizado software GIS, exportando desde la Geodatabase la información pluviométrica en formato tabla.

A partir de los campos de coordenadas UTM de las tablas se georreferencian los datos de pluviometría obteniendo un archivo shape con la pluviometría mensual.

La precipitación areal se obtiene mediante interpolación de Kriging de los datos de las distintas estaciones pluviométricas consideradas. Este método de interpolación asume que la precipitación puede definirse como una variable regionalizada.

Esta hipótesis supone que la variación espacial de la variable a representar puede ser explicada al menos parcialmente mediante funciones de correlación espacial: la variación espacial de los valores de la precipitación puede deducirse de los valores circundantes de acuerdo con unas funciones homogéneas en toda el área.

Las funciones pueden deducirse analizando la correlación espacial entre los datos en función de la distancia entre ellos midiendo la semivarianza entre datos separados por distancias diferentes (Oliver y Webster, 1990:315, Royle et al., 1981).

A partir de las interpolaciones de Kriging se obtienen los mapas de precipitación areal para el ámbito de estudio.

Caracterización de la precipitación

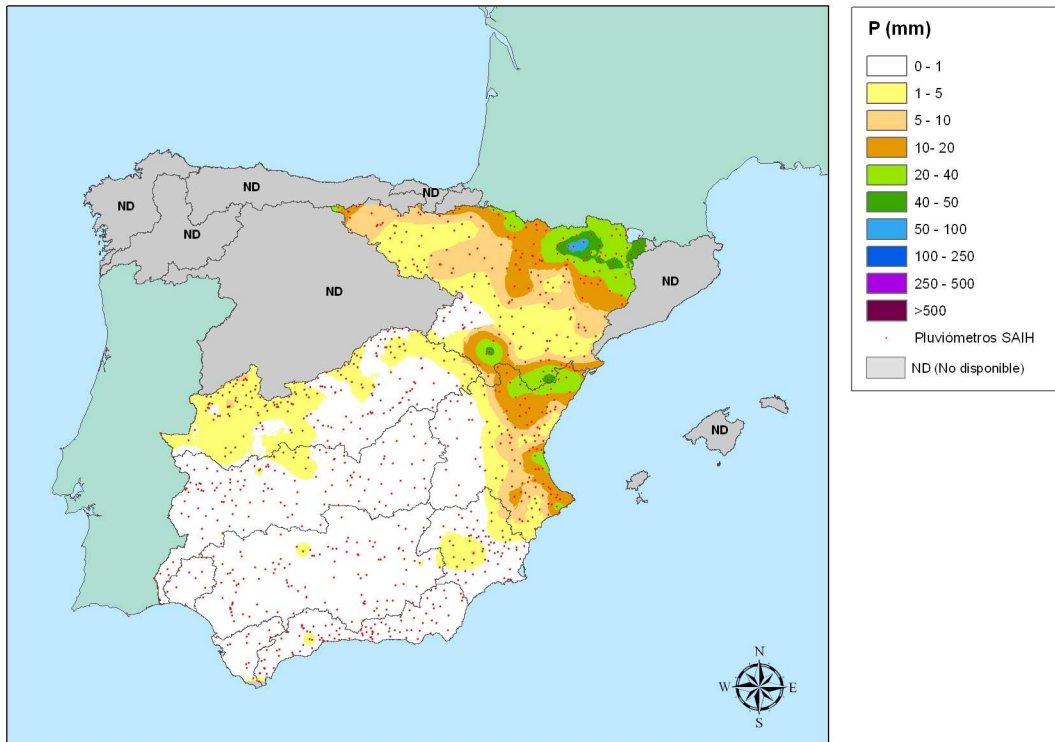
La caracterización de la precipitación supone una comparativa de la precipitación registrada durante el mes objeto del informe con los datos históricos. Para ello se realiza una caracterización, celda a celda, de la precipitación acontecida en comparación con los históricos para concluir si los valores registrados corresponden a un mes extremadamente húmedo (EH), muy húmedo (MH), húmedo (H), normal (N), seco (S), muy seco (MS) o extremadamente seco (ES).

La comparación se realiza en base a los mapas estadísticos de precipitación areal máxima, mínima y rango. El procedimiento ha sido sistematizado mediante un modelo de trabajo que automatiza el análisis raster para generar los mapas estadísticos de precipitación areal y el mapa de caracterización de la precipitación.



3. INFORME PLUVIOMÉTRICO








3.1. PRECIPITACIÓN ACUMULADA MENSUAL



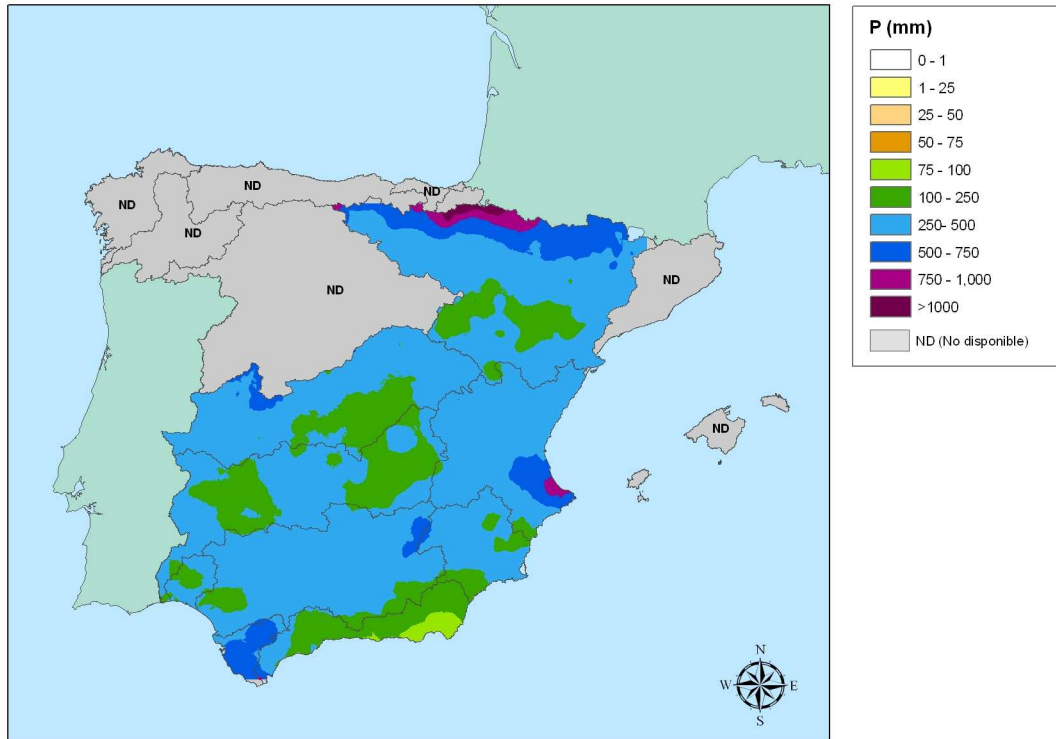
Mapa de distribución areal de la Precipitación (mm) correspondiente al mes de Julio de 2009

La media de la precipitación acumulada desde el 1 de Julio de 2009 a 31 de Julio de 2009 es de 4,21 mm, registrándose la máxima precipitación diaria en la estación de JILOCA EN CALAMOCHA (CH Ebro) con 129,40 mm, el día 13 de Julio.

La distribución por Confederaciones Hidrográficas se presenta en la tabla siguiente

		P(mm)
	CUENCA MEDITERRANEA ANDALUZA	0.30
	CONFEDERACIÓN HIDROGRÁFICA DEL EBRO	12.00
	CONFEDERACIÓN HIDROGRÁFICA DEL GUADALQUIVIR	0.18
	CONFEDERACIÓN HIDROGRÁFICA DEL GUADIANA	0.16
	CONFEDERACIÓN HIDROGRÁFICA DEL JUCAR	7.22
	CONFEDERACIÓN HIDROGRÁFICA DEL SEGURA	1.08
	CONFEDERACIÓN HIDROGRÁFICA DEL TAJO	1.24




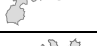

3.2. PRECIPITACIÓN ACUMULADA DESDE EL INICIO DEL AÑO HIDROLÓGICO



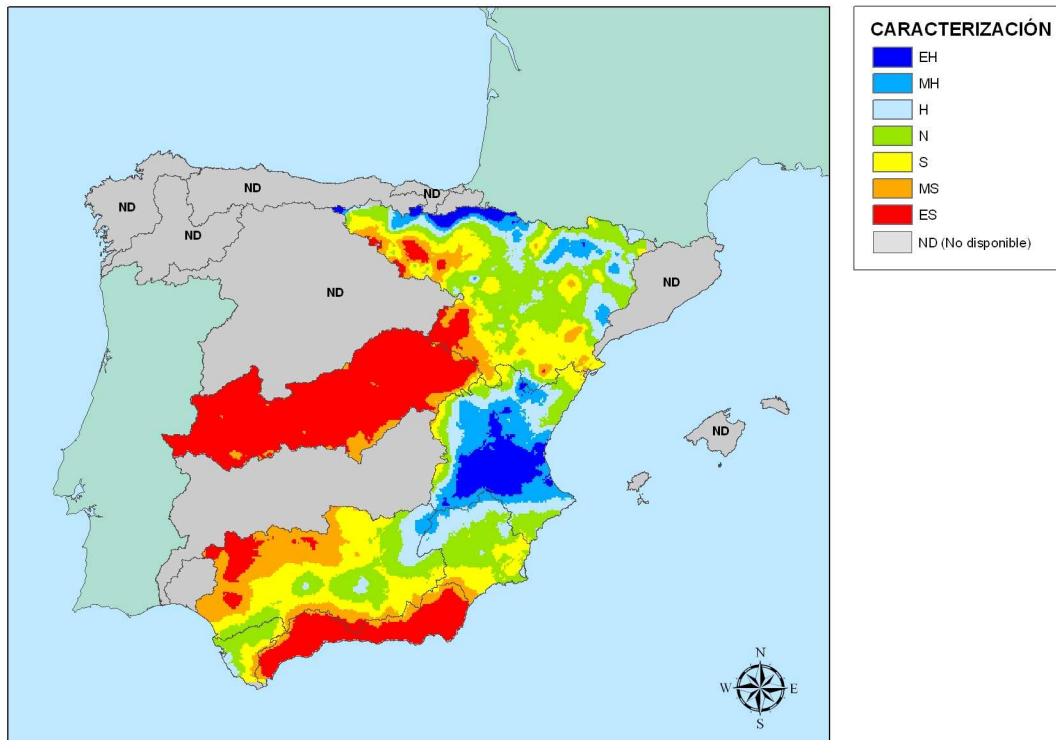
Mapa de distribución areal de la Precipitación (mm) acumulada desde inicio de año hidrológico hasta 31 de Julio de 2009

La media de la precipitación acumulada desde inicio del año hidrológico hasta el 31 de Julio de 2009 es de 336,76 mm.

La distribución por Confederaciones Hidrográficas se presenta en la tabla siguiente

		P(mm)
	CUENCA MEDITERRANEA ANDALUZA	191.21
	CONFEDERACIÓN HIDROGRÁFICA DEL EBRO	407.96
	CONFEDERACIÓN HIDROGRÁFICA DEL GUADALQUIVIR	334.16
	CONFEDERACIÓN HIDROGRÁFICA DEL GUADIANA	262.10
	CONFEDERACIÓN HIDROGRÁFICA DEL JUCAR	387.14
	CONFEDERACIÓN HIDROGRÁFICA DEL SEGURA	299.22
	CONFEDERACIÓN HIDROGRÁFICA DEL TAJO	310.12

3.3. CARÁCTER DE LA PRECIPITACIÓN

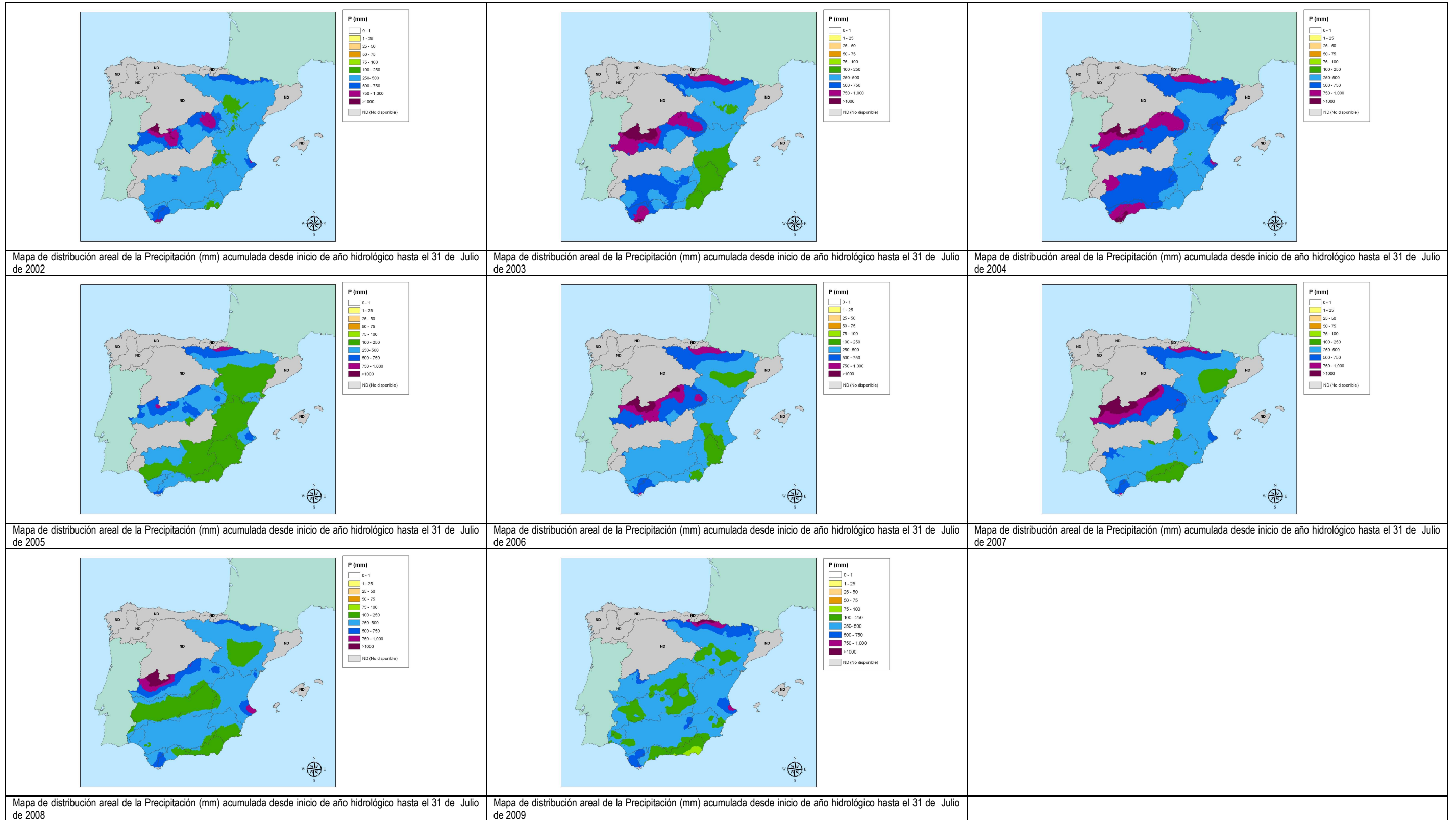


Mapa de Caracterización de la Precipitación acumulada desde inicio de año hidrológico hasta el 31 de Julio de 2009

- EH = Extremadamente húmedo: Las precipitaciones sobrepasan el valor máximo registrado en el periodo de referencia.
- MH = Muy húmedo: $f < 20\%$.
- H = Húmedo: $20\% < f < 40\%$.
- N = Normal: $40\% < f < 60\%$.
- S = Seco: $60\% < f < 80\%$.
- MS = Muy seco: $f < 80\%$.
- ES = Extremadamente seco: Las precipitaciones no alcanzan el valor mínimo registrado en el periodo de referencia.

El periodo que abarca desde inicio del año hidrológico hasta el 31 de Julio de 2009, se caracteriza por ser normal en la Cuenca del Ebro, muy húmedo en la Cuenca del Júcar y húmedo en zonas altas de la Cuenca del Segura. Por el contrario, ha resultado seco en la Cuenca del Tago, en la Cuenca Mediterránea Andaluza y en parte de la Cuenca del Guadalquivir.

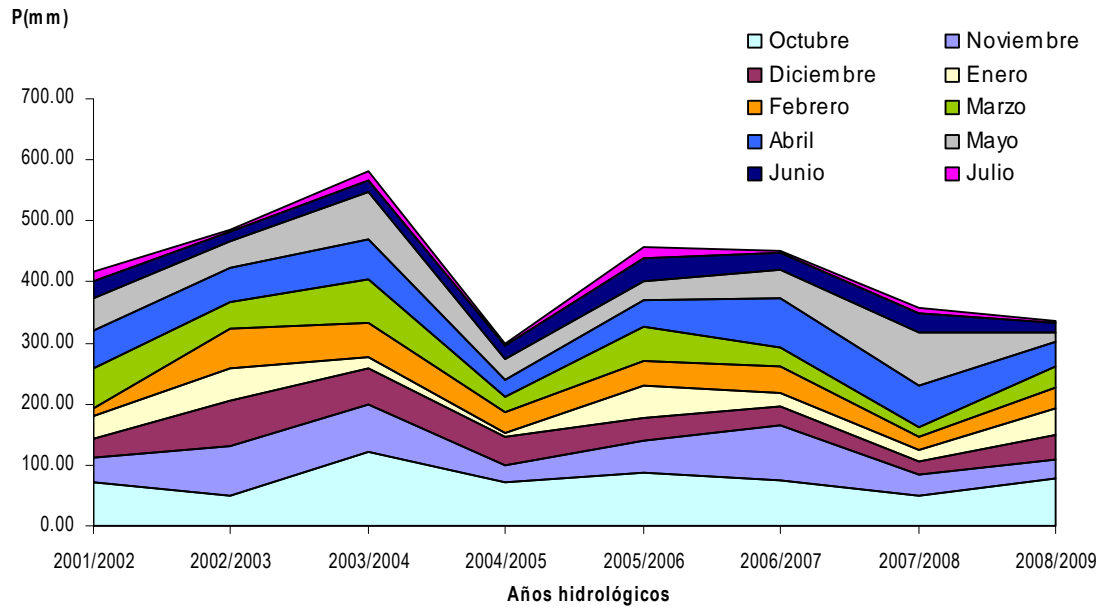
3.4. COMPARATIVA HISTORICA



Mapas de distribución areal de la Precipitación (mm) acumulada desde inicio de año hidrológico hasta el 31 de Julio de los años 2002, 2003, 2004, 2005, 2006, 2007, 2008 y 2009.



En la siguiente gráfica se muestra las precipitaciones medias acumuladas desde inicio de año hidrológico hasta el mes de Julio para los años hidrológicos 2001-2002, 2002-2003, 2003-2004, 2004-2005, 2005-2006, 2006-2007, 2007-2008 y 2008-2009.





4. ANEJO: DATOS UTILIZADOS

DEMARCACIÓN	DESCRIPCIÓN	P mensual (mm)
EBRO	JILOCA EN CALAMOCHA	143,60
EBRO	LAS PAULES	84,00
EBRO	P110C85PQUIN	82,40
JUCAR	MARINA BAIXA	78,60
EBRO	MEDIANO	71,70
EBRO	SAMPER	65,60
JUCAR	PICASSENT	64,60
EBRO	ESERA EN CAMPO	64,00
EBRO	CASTILGALEU	61,80
EBRO	CASTELNOU	60,40
EBRO	CASALLERA	60,10
EBRO	TALARN	59,20
EBRO	BOIXOLS	58,60
EBRO	FORNOLS	57,00
EBRO	BENAVENT DE TREMP	56,20
EBRO	ARA EN BOLTÀÑA	55,20
EBRO	VILIELLA	53,20
EBRO	ARCALIS 2	51,40
EBRO	RIBERT	50,20
EBRO	ANSÓ	49,20
EBRO	GRAU ROIG	45,80
EBRO	CINCA EN ESCALONA	43,80
EBRO	LANUZA 2	43,30
EBRO	LA IGLESUELA DEL CID	42,80
EBRO	PINELL	42,00
EBRO	BASERCA	39,80
JUCAR	VALLIBONA	39,60
JUCAR	CATI	39,40
JUCAR	EL TORO	38,20
EBRO	HECHO	36,60
JUCAR	GUDAR	36,40
EBRO	ESTANA	36,20
EBRO	VALIRA EN SEO DE URGEL	36,20
EBRO	OS DE BALAGUER	35,60
JUCAR	XERT	35,20
EBRO	BORDAS DE SETURIA 2	34,60
EBRO	COGULLO	34,20
TAJO	E_38 BANOS	34,00
EBRO	CAMBRILS	33,60
EBRO	IRABIA	32,80
EBRO	EL COSCOLLAR	32,40
EBRO	AZUD DE SENTERADA	32,40
EBRO	P097Z85PQUIN	31,80
EBRO	MORELLA	31,20
EBRO	SEGRE EN ISOBOL	31,20
EBRO	SOTO	30,00
EBRO	BOLTEROLS	29,20
EBRO	NOGUERA PALL. (ESCALÓ)	28,80
JUCAR	RIBESALBES	27,60
EBRO	LA GUARDIA DE ARÉS	27,20

DEMARCACIÓN	DESCRIPCIÓN	P mensual (mm)
JUCAR	SUECA	27,20
JUCAR	LA CENIA	27,20
JUCAR	VALENCIA	26,80
JUCAR	VERNISSA	26,80
JUCAR	VALBONA	26,60
JUCAR	ARENOS	26,40
EBRO	TABESCAN	24,80
EBRO	ALMENARA	24,40
JUCAR	TERUEL	24,20
JUCAR	BENASAL	23,60
EBRO	GUARA	23,60
JUCAR	CASTELFRIO	23,40
JUCAR	FONT FIGUERA	23,40
EBRO	RIALB	22,80
EBRO	LANUZA 1	22,00
JUCAR	ALC. DE CHIVERT	21,60
EBRO	ESERA EN ERISTE	21,40
EBRO	EBRO	19,60
EBRO	MONSECH	19,40
EBRO	EM77H85PQUIN	19,10
EBRO	CERVERA	19,00
JUCAR	LA CUEVA SANTA	19,00
EBRO	A209H85PQUIN	18,80
EBRO	ROBRES	18,80
EBRO	TERRADETS	18,50
EBRO	BUBAL	18,40
JUCAR	MANUEL	18,40
EBRO	REPETIDOR GUARA	18,40
JUCAR	UTIEL	17,60
JUCAR	BENAFIGOS	17,40
EBRO	LA SOTONERA	17,00
EBRO	CINCA EN LAFORTUNADA	17,00
EBRO	BERUETE	16,80
JUCAR	MOSQUERUELA	16,60
EBRO	ARNEDILLO (R023)	16,60
EBRO	LAS NAVAS	16,40
EBRO	EM38H85PQUIN	15,90
EBRO	HACHUETA	15,80
SEGURA	PINAR HERMOSO	15,70
EBRO	JABARRELLA	15,40
JUCAR	ESTUBENY	15,20
EBRO	ISÁBENA EN CAPELLA	15,20
EBRO	SAVALLA	14,80
JUCAR	LOS TORANES	14,80
EBRO	LA PEÑA	14,40
JUCAR	FONT EN CARROS	14,40
EBRO	YERGA	14,40
EBRO	LOARRE	14,20
EBRO	VIGAS	14,00
EBRO	ALMENARA CASABLANCA. IMPERIAL	14,00

DEMARCACIÓN	DESCRIPCIÓN	P mensual (mm)
EBRO	ESCA EN ISABA	13,80
JUCAR	REGAJO	13,80
EBRO	ALPICAT	13,80
JUCAR	VILLALBA ALTA	13,60
EBRO	SIGENA	13,60
JUCAR	MOIXENT	13,20
EBRO	ARAGÓN EN CANFRANC	12,80
EBRO	URDALUR	12,80
TAJO	P_30 CERCEDILLA	12,60
JUCAR	BUSEO	12,40
EBRO	EBRO EN ASCÓ	12,40
JUCAR	GALLINERA	12,20
EBRO	VALLFARRERA EN ALINS	12,20
EBRO	ULLIVARRI	12,00
JUCAR	ENGUERA BENALI	11,60
EBRO	REPETIDOR ARGUIS	11,40
JUCAR	SIERRA CID	11,20
JUCAR	HUERTO MULET	11,20
EBRO	SALAZAR EN IZALZU 2	11,20
JUCAR	GUADALEST	11,20
TAJO	E_08 PALMACES	11,00
JUCAR	LORIGUILLA	11,00
SEGURA	LA ZARZA	10,60
JUCAR	FREDES	10,40
EBRO	SANTA ANA	10,20
JUCAR	LA CUEVARRUZ	10,20
EBRO	ARGUIS	10,20
EBRO	MICHAVILLA	10,20
EBRO	PUNTO DE CONCENTRACIÓN DE ZAR	10,00
EBRO	AGUILERA	10,00
JUCAR	CASA DEL BARON	9,80
EBRO	URRUNAGA	9,80
EBRO	CAMARASA	9,60
EBRO	CUBILLEJO DEL SITIO	9,60
EBRO	EM_ARDISA	9,60
JUCAR	LA CARRASCA	9,60
EBRO	MONLORA	9,40
JUCAR	ARGENTE	9,40
EBRO	STA. EULALIA	9,20
EBRO	PTO. DEL ESCUDO	9,20
EBRO	ACEQUIA SASTAGO2	9,20
TAJO	P_55 LA ALBERCA	9,00
EBRO	N.PALLARESA (COLLEGATS)	9,00
EBRO	ARAGÓN EN CAPARROSO	9,00
TAJO	P_48 LAS BECILLAS-PIORNAL	9,00
JUCAR	SITJAR	8,80
JUCAR	PORTACELI	8,80
EBRO	NELA EN VILLARCAYO	8,60
EBRO	ALMATRET	8,20
AGENCIAANDALUZAAGUA	VILLANUEVA DE LA CONCEPCIÓN	8,00

DEMARCACIÓN	DESCRIPCIÓN	P mensual (mm)
EBRO	GALLEGO EN ZARAGOZA	8,00
EBRO	ARDISA	7,90
TAJO	P_10 BUJARRABAL	7,60
JUCAR	FORATA	7,60
EBRO	RIBARROJA	7,40
EBRO	BRAZUELO	7,20
JUCAR	BENEJAMA	7,20
EBRO	TABLONES	7,20
TAJO	P_54 POZAS DEL CARABA	7,20
TAJO	PN23 DEPOSITOS RASCAFRIA	7,00
EBRO	COLA PARDINA. BARDENAS	7,00
JUCAR	TORRIJAS	7,00
EBRO	EM22C85PQUIN	7,00
JUCAR	ALTO DEL PINO	6,80
EBRO	EL CEBOLLAR (TORLA)	6,80
JUCAR	TIBI	6,60
EBRO	AZUD DE MONEVA	6,50
EBRO	SOBRÓN	6,40
TAJO	P_62 PTO. DEMO CCC MADRID	6,40
JUCAR	LA PRESA	6,40
EBRO	COLA DEL SASO. BARDENAS	6,40
JUCAR	ANDILLA	6,20
EBRO	CERECEDA	6,20
EBRO	LEZA (LEZA RÍO LEZA)	6,20
EBRO	JEREA EN VIRUÉS	6,00
EBRO	LARRA	6,00
JUCAR	ONTINYENT	6,00
EBRO	VADIELLO	6,00
EBRO	SAN MARTÍN	6,00
EBRO	VERO EN BARBASTRO	5,80
JUCAR	ULLDECONA	5,80
TAJO	AR25 PUSA EN LA MEDICA	5,80
EBRO	BASCONCILLOS DEL TOZO	5,80
TAJO	P_47 C. ELEC. LOSAR	5,80
TAJO	P_42 EL NAVAJO	5,60
GUADIANA	VILLARTA DE LOS MONTES	5,40
TAJO	AR34 ARENAL AR. S. PEDRO	5,40
EBRO	ARAGÓN EN MARTES	5,40
EBRO	LA CARTUJA. COMIENZO TRAMO IV. M	5,40
TAJO	P_61 ALTO DEL REY	5,20
JUCAR	AYORA	5,20
EBRO	CINCA EN FRAGA	5,20
EBRO	CANELLES	5,00
EBRO	OJOS NEGROS	5,00
EBRO	BERBERANA	5,00
EBRO	TIRÓN S. MIGUEL PEDROSO	5,00
EBRO	VILOSELL	5,00
TAJO	AR35 ALAGON EN GARCIBUEY	5,00
JUCAR	SIETE AGUAS	5,00
EBRO	BERGANTES EN ZORITA	5,00

DEMARCACIÓN	DESCRIPCIÓN	P mensual (mm)
EBRO	AJAMIL	5,00
JUCAR	BELLUS	4,80
TAJO	AR27 USO EN ALDEANUEVA	4,80
JUCAR	NOGUERUELAS	4,80
GUADIANA	AGUAS ABAJO EMBALSE SIERRA BRA	4,80
EBRO	CABECERA CANAL DE TAUSTE	4,60
TAJO	P_57 TESO DE LA GUIJA	4,60
EBRO	TOBES Y RAHEDO	4,60
TAJO	E_35 NAVAMUNO	4,60
EBRO	CABECERA ARAGÓN Y CATALUÑA (EL	4,60
EBRO	COLLADO BRINZOLA	4,60
AGENCIAANDALUZAAGUA	SIERRA DE LUNA	4,50
JUCAR	ARQUILLO	4,40
EBRO	OJA EN AZARRULLA	4,40
JUCAR	SERRA GROSA	4,40
EBRO	VALLORIA	4,40
EBRO	GUIAMETS	4,40
GUADIANA	ALÍA	4,40
JUCAR	AGOST	4,20
JUCAR	L'ALCORA	4,20
JUCAR	PENA CUERNO	4,20
EBRO	ALGAS EN BATEA	4,10
TAJO	AR37 CUERPO DE H. COTOS	4,00
EBRO	TORROLLÓN	4,00
EBRO	BOLLEGÁS	4,00
JUCAR	REMEDIOS CHELVA	4,00
EBRO	ARBA EN TAUSTE	4,00
EBRO	PIRACES	4,00
EBRO	ESCALES	3,90
SEGURA	CASAS DE NAVARRO	3,80
TAJO	AR36 FRANCIA MIRANDA C.	3,80
EBRO	UBIERGO	3,80
EBRO	SANCHO ABARCA	3,80
EBRO	AZUD DE LA ESTANCA	3,80
EBRO	VALDABRA	3,80
EBRO	EL PARTIDOR. CAC	3,70
EBRO	EL GRADO	3,60
EBRO	BIGUENZO	3,60
EBRO	LOBERA DE ONSELLA	3,60
JUCAR	BENIARRES	3,60
TAJO	P_41 ROBLEHERMOSO	3,60
TAJO	AR39 HURDANO EN NUNOMORAL	3,60
EBRO	LINARES EN IGEA	3,60
JUCAR	PINET	3,60
TAJO	PN34 PUERTO DEL PICO	3,40
JUCAR	BORRIOL	3,40
TAJO	P_46 BARRANCO DE LA HOZ	3,40
EBRO	GONZALEZ LACASA	3,40
JUCAR	SIERRA AVE	3,40
TAJO	AC22 R DE GATA IIB Y IIIB	3,40

DEMARCACIÓN	DESCRIPCIÓN	P mensual (mm)
JUCAR	MARIA CRISTINA	3,20
EBRO	FLUMEN EN ALBALATILLO	3,20
TAJO	AR31 G.MINCHONES VILL.V.	3,20
EBRO	SAN LORENZO	3,20
EBRO	SIERRA URBASA	3,20
JUCAR	ABDET	3,20
GUADIANA	EMBALSE CANCHO DEL FRESNO	3,20
EBRO	TOMA CANAL DE LODOSA	3,20
TAJO	E_45 ALCANTARA	3,20
TAJO	P_43 FUENTE REFUGIO	3,20
TAJO	AR33 G.JARANDA VERA	3,00
EBRO	ZIDACOS EN BARASOAIN	3,00
TAJO	P_59 LOS REBOLLARES	3,00
TAJO	P_31 PRADO DOCTOR	3,00
TAJO	AR38 HURDANO EL LADRILLAR	3,00
JUCAR	ALCALALI	3,00
JUCAR	DOMENO	3,00
GUADALQUIVIR	E35_GUADANUÑO	2,90
JUCAR	VALDECUENCA	2,80
EBRO	CUEVA FORADADA	2,80
JUCAR	ALCOI	2,80
EBRO	CAMERO NUEVO	2,80
JUCAR	VILAMARXANT	2,80
TAJO	P_50 CASAS DE MINDANO	2,80
JUCAR	VALL DE ALBA	2,80
EBRO	EL BUSTE	2,80
GUADALQUIVIR	E75_BARBATE	2,70
JUCAR	AGRES	2,60
EBRO	JALÓN EN GRISÉN	2,60
EBRO	MONTNEGRE	2,60
JUCAR	IBI	2,60
JUCAR	SOT DE FERRER	2,60
SEGURA	E.VALDEINFIERNO	2,60
TAJO	MC06 TIETAR CASATEJADA-J.	2,60
JUCAR	TORRE MACANES	2,60
TAJO	PN01 PAJARES HERRADURA	2,60
TAJO	E_09 ALCORLO	2,60
TAJO	AR02 TAJO EN LA ROCHA	2,40
TAJO	P_49 TORREJON DE ARRIBA	2,40
TAJO	AC16 CANAL DEL ROSARITO	2,40
TAJO	E_31 TORREJON	2,40
EBRO	MONZÓN	2,40
EBRO	BOT	2,40
TAJO	E_43 RIVERA DE GATA	2,20
TAJO	AR16 JARAMA EN VALDEPENAS	2,20
AGENCIAANDALUZAAGUA	TORROX	2,20
TAJO	AR42 JERTE EN EL TORNO	2,20
EBRO	LAS TORCAS	2,20
JUCAR	ENGUERA MATEA	2,20
GUADIANA	EMBALSE CIJARA	2,20

DEMARCACIÓN	DESCRIPCIÓN	P mensual (mm)
EBRO	MAIDEVERA	2,20
EBRO	FLIX	2,20
EBRO	PAJARES	2,20
GUADALQUIVIR	E03_SANCLEMENTE	2,20
EBRO	VALLARTA DE BUREBA	2,20
TAJO	E_33 ROSARITO	2,20
JUCAR	ALIAGUILLA	2,20
EBRO	MEQUINENZA	2,20
JUCAR	GUADASSUAR	2,20
EBRO	GUATIZALEMA EN P.ALCOFEA	2,00
TAJO	AR29 TIETAR AR. S. PEDRO	2,00
TAJO	AR49 AZUD DEL ENCIN	2,00
JUCAR	SIERRA HELADA	2,00
EBRO	C001L85PQUIN	2,00
TAJO	E_10 POZO DE LOS RAMOS	2,00
TAJO	E_46 SALOR	2,00
JUCAR	BENAGEBER	2,00
TAJO	AR01 GALLO PENAMEDIODIA	2,00
TAJO	PN51 CABEZUELA DEL VALLE	2,00
TAJO	P_58 ARROYO DEL ARGUIJO	2,00
JUCAR	EL PUIG	2,00
AGENCIAANDALUZAAGUA	RÍO ALMANZORA (SERÓN)	1,90
EBRO	EM_CASPE	1,90
GUADALQUIVIR	E78_EL_CARPIO	1,80
TAJO	PN04 SETILES (LA MATANZA)	1,80
EBRO	AZUD DE ALMOCHUEL	1,80
JUCAR	RAMBLA POYO	1,80
TAJO	AC21 R DE GATA C. IIIA	1,80
TAJO	AR28 TIETAR LA IGLESUELA	1,80
EBRO	CASILLA 21 FONTELLAS. LODOSA	1,80
TAJO	I_12 CANAL DEL SECT. XVII	1,80
TAJO	AR50 ALMONTE MOLINO BUIT.	1,80
JUCAR	ALCALA JUCAR	1,80
EBRO	FRAGA	1,80
TAJO	E_13 EL VADO	1,80
EBRO	IRATI EN AOS	1,80
SEGURA	AF.SEGURA(AA.DE FUENSANTA)	1,80
TAJO	P_60 SIERRA DEL SALIO	1,80
SEGURA	DEP. DE TORREALTA	1,70
TAJO	E_06 ALMOGUERA	1,60
GUADALQUIVIR	I12_GENIL_CABRA	1,60
TAJO	P_08 E. LA RESURECCION	1,60
TAJO	P_40 CASILLAS	1,60
EBRO	TIRÓN EN CUZCURRITA	1,60
TAJO	P_52 ERMITA DEL CALVARIO	1,60
SEGURA	AF.SEGURA(AA.A.DE CENAJO)	1,50
EBRO	A067T85PQUIN	1,40
JUCAR	ELDA	1,40
EBRO	STA. BÁRBARA	1,40
SEGURA	E.ARGOS	1,40

DEMARCACIÓN	DESCRIPCIÓN	P mensual (mm)
TAJO	P_33 CEPEDA DE LA MORA	1,40
TAJO	AR51 TAMUJA STA. M. MAG.	1,40
JUCAR	PLUVIO ALGAR	1,40
TAJO	AC08 CANAL DEL ATAZAR	1,40
EBRO	LA MUELA	1,40
TAJO	AC15 VALDECANAS - TIETAR	1,40
EBRO	PANCORBO	1,40
TAJO	I_11 ELEV.DE ARROCAMPO	1,40
TAJO	AR40 LOS ANGELES CASAR P.	1,40
JUCAR	CARRAIXET	1,40
EBRO	VALMADRID	1,40
TAJO	PN28 BARRANCA-NAVACERRADA	1,40
EBRO	MARTÍN EN HÍJAR	1,40
EBRO	CERROYERA	1,40
TAJO	AC17 RIEGOS DEL AMBROZ	1,40
EBRO	ACEQUIA TERREU P.K. 33,400. CINCA	1,20
TAJO	PN16 CAMPISABALOS	1,20
EBRO	MANSILLA	1,20
SEGURA	CAMPO DE SAN JUAN	1,20
GUADALQUIVIR	P03_CANADA_CANE	1,20
GUADALQUIVIR	E45_CUBILLAS	1,20
TAJO	AC10 SORBE - JARAMA	1,20
JUCAR	ZAGRA	1,20
TAJO	PN03 ORIHUELA TREMEDAL	1,20
TAJO	PN17 CANTALOJAS	1,20
TAJO	AR30 G.ALARDOS MADR. VERA	1,20
GUADALQUIVIR	E34_PNTE_NUEVO	1,10
GUADALQUIVIR	E29_GUADALMELLA	1,10
SEGURA	E.CREVILLENTE	1,10
SEGURA	D.INES	1,00
SEGURA	CASAS DE LOS AGUEROS	1,00
EBRO	EM19C85PQUIN	1,00
TAJO	AR44 R GATA AZUD MORALEJA	1,00
TAJO	AR41 AMBROZ EN EL VILLAR	1,00
TAJO	E_25 CAZALEGAS	1,00
EBRO	TRASOBARES (R062)	1,00
JUCAR	ANTELLA	1,00
JUCAR	CASINOS	1,00
TAJO	P_27 C.GARGANTA-CRUZ ROJA	1,00
EBRO	SUBORDÁN EN JAVIERREGAY	1,00
TAJO	MC05 TIETAR VALVERDE V.	1,00
JUCAR	REPARTIMENT	1,00
TAJO	PN39 PEGUERINOS	1,00
AGENCIAANDALUZAAGUA	EMBALSE CONDE DE GUADALHORCE	0,90
GUADALQUIVIR	N04_TABLAS	0,90
GUADALQUIVIR	P27_MARTIN_JARA	0,90
GUADALQUIVIR	E48_IZNAJAR	0,90
AGENCIAANDALUZAAGUA	ALMERIA	0,90
JUCAR	TALAYUELO	0,80
EBRO	ALCAINE	0,80

DEMARCACIÓN	DESCRIPCIÓN	P mensual (mm)
EBRO	EM_MAIDEVERA	0,80
TAJO	MC03 MANZANARES P. S. FER	0,80
EBRO	LA ESTANCA	0,80
TAJO	P_37 STA. CRUZ DE PINARES	0,80
AGENCIAANDALUZAAGUA	EMBALSE CUEVAS DEL ALMANZORA	0,80
TAJO	P_14 GASCUENA DE BORNOVA	0,80
TAJO	E_42 ARRAGO	0,80
GUADALQUIVIR	N02_SRRRA_NEVADA	0,80
GUADALQUIVIR	N03_GRAZALEMA	0,80
JUCAR	HIGUERUELA	0,80
AGENCIAANDALUZAAGUA	SIERRA ALHAMILLA	0,80
JUCAR	ALBARRACIN	0,80
SEGURA	TARRAGOLLA	0,80
EBRO	ARGA EN ECHAURI	0,80
AGENCIAANDALUZAAGUA	PUNTA SABINAR	0,70
EBRO	ZADORRA EN ARCE	0,70
AGENCIAANDALUZAAGUA	SIERRA DE LOS FILABRES	0,70
JUCAR	ISBERT	0,60
EBRO	SANTOLEA	0,60
EBRO	EM_MONTEAGUDO	0,60
GUADALQUIVIR	E69_ZAHARA	0,60
EBRO	FUENTES DE AGREDA	0,60
EBRO	EBRO EN TORTOSA	0,60
EBRO	VIVEL DEL RÍO MARTÍN	0,60
EBRO	CANAL DE PINA	0,60
EBRO	AZUD DE GONZALEZ LACASA	0,60
EBRO	MONTEAGUDO	0,60
TAJO	P_53 VALDESANGIL EN BEJAR	0,60
EBRO	HERRERA	0,60
GUADALQUIVIR	E73_GUADALCACIN	0,60
JUCAR	AMADORIO	0,60
TAJO	E_32 NAVALCAN	0,60
SEGURA	M.C.RAMBLA DE NOGALTE	0,60
TAJO	P_56 TRAVESADERO	0,60
TAJO	E_44 GUADILOBA	0,60
TAJO	P_45 SANTUARIO DE CHILLA	0,60
TAJO	AC09 RIEGOS DEL BORNOVA	0,60
TAJO	E_34 PORTAJE	0,60
SEGURA	CABECERA RAMBLA DEL NOGALTE	0,60
TAJO	P_32 S. PABLO LOS MONTES	0,60
TAJO	AC14 CANAL DE VALDECANAS	0,60
SEGURA	ZARZADILLA DE TOTANA	0,60
TAJO	AR26 GEVALO ALCAUDETE	0,60
AGENCIAANDALUZAAGUA	NÍJAR	0,60
TAJO	AR43 JERTE EN GALISTEO	0,60
AGENCIAANDALUZAAGUA	ALBOX	0,50
GUADALQUIVIR	N06_NACIMIENTO	0,50
GUADALQUIVIR	N05_PB_FADRIQUE	0,50
SEGURA	VENTA DEL OLIVO	0,50
SEGURA	M.C.RAMBLA BENIPILA	0,50

DEMARCACIÓN	DESCRIPCIÓN	P mensual (mm)
GUADALQUIVIR	E05_LA_BOLERA	0,50
GUADALQUIVIR	I14_LOS_HUMOSOS	0,50
AGENCIAANDALUZAAGUA	EL TORCAL	0,50
GUADALQUIVIR	E07_FCO_ABELLAN	0,50
GUADALQUIVIR	E06_NEGRATIN	0,50
GUADALQUIVIR	I15_VILLAR	0,50
SEGURA	AF.CANAL ALTO TAIBILLA	0,40
JUCAR	PAJARONCILLO	0,40
TAJO	E_04 BOLARQUE	0,40
TAJO	P_11 VALDELUCUBO	0,40
SEGURA	AF.C.P.C.CARTAGENA	0,40
JUCAR	LA TOBA	0,40
SEGURA	DON DOMINGO	0,40
TAJO	E_47 CEDILLO	0,40
EBRO	MEZALLOCHA	0,40
AGENCIAANDALUZAAGUA	EL SALTADOR	0,40
TAJO	MC01 HENARES GUADALAJARA	0,40
TAJO	E_36 GABRIEL Y GALAN	0,40
TAJO	AR48 AYO.MONJAS EL BATAN	0,40
TAJO	E_14 EL ATAZAR	0,40
EBRO	DEZA	0,40
TAJO	AR22 COFIO EN SAN MARTIN	0,40
TAJO	PN05 LAS CUEVAS	0,40
AGENCIAANDALUZAAGUA	EMBALSE DEL GUADALTEBA	0,40
SEGURA	VENTA DEL CASTILLO	0,40
SEGURA	E.ALFONSO XIII	0,40
AGENCIAANDALUZAAGUA	VELEZ DE BENAUDALLA	0,30
AGENCIAANDALUZAAGUA	TAHAL	0,30
SEGURA	MARIA	0,30
SEGURA	AF.SEGURA(BENIEL)	0,30
EBRO	EM_MONEVA	0,30
EBRO	CABECERA CANAL ALLOZ	0,20
SEGURA	AF.SEGURA(AZUD DE ROJALES)	0,20
EBRO	AZUD MARGEN IZQUIERDA DEL NAJE	0,20
SEGURA	M.C.RAMBLA DEL TINAJON	0,20
GUADIANA	EN CONFLUENCIA ZÁNCARA - CÓRCO	0,20
SEGURA	E.PUENTES	0,20
SEGURA	BAÑOS DE FORTUNA	0,20
EBRO	ARNES	0,20
TAJO	AR17 JARAMA MEJORADA-S.F.	0,20
GUADALQUIVIR	E10_PEDRO_MARIN	0,20
GUADALQUIVIR	P06_MOLINILLO	0,20
TAJO	AR23 PERALES VILLAMANT.	0,20
JUCAR	BELMONTEJO	0,20
SEGURA	AF.SEGURA(CONTRAPARADA)	0,20
TAJO	AR47 BRONCO MONTEHERMOSO	0,20
AGENCIAANDALUZAAGUA	RONDA	0,20
TAJO	MC02 JARAMA S. FERNANDO	0,20
GUADALQUIVIR	C12_C_QUEIPO	0,20
TAJO	E_26 GUAJARAZ	0,20

DEMARCACIÓN	DESCRIPCIÓN	P mensual (mm)
AGENCIAANDALUZAAGUA	SIERRA ALMAGRO	0,20
SEGURA	AF.SEGURA(JACARILLA)	0,20
TAJO	PN36 NAVANDRINAL-S.JUAN	0,20
TAJO	P_25 NAVAMOJAD-VILLAVIEJA	0,20
TAJO	E_12 LA TAJERA	0,20
TAJO	E_11 BELENA	0,20
AGENCIAANDALUZAAGUA	CUEVAS DEL BECERRO	0,20
SEGURA	JUMILLA	0,20
SEGURA	AF.COLA A.T.S.	0,20
AGENCIAANDALUZAAGUA	REPETIDOR LA ENCANTADA	0,20
TAJO	PN02 FUENTE DE HOCINILLO	0,20
AGENCIAANDALUZAAGUA	RAMBLA DE TABERNAS	0,20
TAJO	AR52 SALOR EN MEMBRIO	0,20
GUADIANA	AGUAS ARRIBA CONFLUENCIA RUEC	0,20
GUADALQUIVIR	E32_VADOMOJON	0,20
TAJO	E_39 VALDEOBISPO	0,20
EBRO	VAL	0,20
TAJO	E_16 VALMAYOR	0,20
TAJO	AR46 ARRAGO EN HUELAGA	0,20
TAJO	AC18 C. P. ALAGON (COMUN)	0,20
TAJO	MC07 ALAGON EN CORIA	0,20
EBRO	LA ALMOLDA	0,20
TAJO	AC19 C. P. ALAGON MD	0,20
TAJO	E_27 CASTREJON	0,20
JUCAR	CUENCA	0,20
JUCAR	COFRENTES	0,20
JUCAR	C. ENCANTADA	0,20
EBRO	VALDELLOSA	0,20
AGENCIAANDALUZAAGUA	CANAL DE LA ENCANTADA	0,10
GUADALQUIVIR	C16_TUNEL_CUBI	0,10
GUADALQUIVIR	C09_ISLAMINIMA	0,10
GUADALQUIVIR	C06_C_LA_ISLETA	0,10
AGENCIAANDALUZAAGUA	PADUL	0,10
AGENCIAANDALUZAAGUA	EMBALSE DE LA CONCEPCIÓN	0,10
AGENCIAANDALUZAAGUA	ORIA	0,10
AGENCIAANDALUZAAGUA	LOMAS DE CAMARA	0,10
AGENCIAANDALUZAAGUA	FELIX	0,10
AGENCIAANDALUZAAGUA	SIERRA MIJAS	0,10
AGENCIAANDALUZAAGUA	VELEFIQUE	0,10
AGENCIAANDALUZAAGUA	SORBAS	0,10
AGENCIAANDALUZAAGUA	MURTAS	0,00
AGENCIAANDALUZAAGUA	MÁLAGA - PALACIO DE LA TINTA	0,00
AGENCIAANDALUZAAGUA	ALFARNATEJO	0,00
AGENCIAANDALUZAAGUA	RÍO GUADALHORCE (CARTAMA)	0,00
AGENCIAANDALUZAAGUA	RÍO GUADALFEO (ALMEGÍJAR)	0,00
EBRO	EM_LA TRANQUERA	0,00
AGENCIAANDALUZAAGUA	MOTRIL	0,00
AGENCIAANDALUZAAGUA	RÍO GENAL (JUBRIQUE)	0,00
AGENCIAANDALUZAAGUA	ALCAUCÍN	0,00
AGENCIAANDALUZAAGUA	RÍO TREVELEZ	0,00

DEMARCACIÓN	DESCRIPCIÓN	P mensual (mm)
AGENCIAANDALUZAAGUA	FIÑANA	0,00
AGENCIAANDALUZAAGUA	EMBALSE DEL LIMONERO	0,00
AGENCIAANDALUZAAGUA	TORRE DEL MAR	0,00
AGENCIAANDALUZAAGUA	RÍO ALMANZORA (CANTORIA)	0,00
AGENCIAANDALUZAAGUA	EMBALSE DEL GUADALHORCE	0,00
AGENCIAANDALUZAAGUA	OHANES	0,00
AGENCIAANDALUZAAGUA	OJEN	0,00
GUADALQUIVIR	A17_GENIL_ECIJA	0,00
GUADIANA	DEL AMARGUILLO EN HERENCIA	0,00
AGENCIAANDALUZAAGUA	RÍO BENAMARGOSA (S. NEGRO)	0,00
AGENCIAANDALUZAAGUA	ALBUÑOL	0,00
GUADALQUIVIR	A16_CABRA_SANTA	0,00
GUADALQUIVIR	A15_GENIL_LOJA	0,00
GUADALQUIVIR	A11_SALADO_PORC	0,00
GUADALQUIVIR	A08_GUADALQ_MEN	0,00
GUADALQUIVIR	A07_GUADALB_MEN	0,00
GUADALQUIVIR	A02_R_FARDES	0,00
AGENCIAANDALUZAAGUA	LANJARÓN	0,00
GUADALQUIVIR	A01_GUADIX	0,00
AGENCIAANDALUZAAGUA	RÍO HOZGARGANTA (JIMENA)	0,00
AGENCIAANDALUZAAGUA	ALBUÑUELAS	0,00
AGENCIAANDALUZAAGUA	LAGUNA DE FUENTE PIEDRA	0,00
AGENCIAANDALUZAAGUA	EMBALSE DE RULES	0,00
AGENCIAANDALUZAAGUA	LA CABRA MONTÉS	0,00
AGENCIAANDALUZAAGUA	LUJAR	0,00
EBRO	VIRGEN DE LA SIERRA	0,00
AGENCIAANDALUZAAGUA	LA ARAÑA	0,00
AGENCIAANDALUZAAGUA	GRANADA	0,00
AGENCIAANDALUZAAGUA	GERGAL	0,00
AGENCIAANDALUZAAGUA	SIERRA DE GADOR	0,00
EBRO	CUCALÓN	0,00
AGENCIAANDALUZAAGUA	MAJADA DE LAS LOMAS	0,00
AGENCIAANDALUZAAGUA	LOS REALES	0,00
EBRO	MAJALINO	0,00
AGENCIAANDALUZAAGUA	CAPILEIRA	0,00
AGENCIAANDALUZAAGUA	PLUVIO FAHALA	0,00
EBRO	LAGRAN	0,00
AGENCIAANDALUZAAGUA	CASARABONELA	0,00
AGENCIAANDALUZAAGUA	PARTIDOR DE GUADARRANQUE	0,00
AGENCIAANDALUZAAGUA	CASTALA	0,00
AGENCIAANDALUZAAGUA	CERRO CAÑUELO	0,00
EBRO	BERATÓN	0,00
AGENCIAANDALUZAAGUA	SAN ENRIQUE DE GUADIARO	0,00
AGENCIAANDALUZAAGUA	EMBALSE DE LA VIÑUELA	0,00
AGENCIAANDALUZAAGUA	COÍN	0,00
EBRO	LA TRANQUERA	0,00
EBRO	AZUD DE MONTEAGUDO	0,00
EBRO	MONEVA	0,00
EBRO	PENA	0,00
AGENCIAANDALUZAAGUA	PARTIDOR DE CAÑIZARES	0,00

DEMARCACIÓN	DESCRIPCIÓN	P mensual (mm)
AGENCIAANDALUZAAGUA	DEPURADORA DEL TRAPICHE	0,00
AGENCIAANDALUZAAGUA	LOS GUAJARES	0,00
EBRO	ATALAYA	0,00
AGENCIAANDALUZAAGUA	DEPURADORA DE MARBELLA	0,00
AGENCIAANDALUZAAGUA	COLMENAR	0,00
AGENCIAANDALUZAAGUA	CONTRAVIESA	0,00
EBRO	ALMAZUL	0,00
AGENCIAANDALUZAAGUA	AZUD DE VELEZ	0,00
AGENCIAANDALUZAAGUA	EMBALSE DE GUADARRANQUE	0,00
AGENCIAANDALUZAAGUA	DEPÓSITO DI-1	0,00
EBRO	JALÓN EN ATECA	0,00
EBRO	JALÓN EN CALATAYUD	0,00
AGENCIAANDALUZAAGUA	ANDARAX Y NACIMIENTO (TERQUE)	0,00
EBRO	JALÓN EN CHODES	0,00
AGENCIAANDALUZAAGUA	EMBALSE DE CHARCO REDONDO	0,00
AGENCIAANDALUZAAGUA	RÍO VERDE (CAZULAS)	0,00
EBRO	JALÓN EN JUBERA	0,00
AGENCIAANDALUZAAGUA	AZUD DE PAREDONES	0,00
AGENCIAANDALUZAAGUA	CAÑETE LA REAL	0,00
AGENCIAANDALUZAAGUA	EMBALSE DE CASASOLA	0,00
AGENCIAANDALUZAAGUA	PUERTO DE LA RAGUA	0,00
AGENCIAANDALUZAAGUA	PUJERRA	0,00
AGENCIAANDALUZAAGUA	AZUD DEL VÍNCULO	0,00
AGENCIAANDALUZAAGUA	EMBALSE DE BEZNAR	0,00
EBRO	JUDES	0,00
AGENCIAANDALUZAAGUA	BAYARCAL	0,00
AGENCIAANDALUZAAGUA	SANTÓN PITAR	0,00
EBRO	SAN VICENTE DE ARANA	0,00
AGENCIAANDALUZAAGUA	CANAL BENINAR-AGUADULCE	0,00
AGENCIAANDALUZAAGUA	EMBALSE DE BENINAR	0,00
AGENCIAANDALUZAAGUA	DEPURADORA DEL ATABAL	0,00
AGENCIAANDALUZAAGUA	TORRE TOMA DE CHARCO REDONDO	0,00
JUCAR	ALBACETE	0,00
JUCAR	LANDETE	0,00
JUCAR	LA RODA	0,00
JUCAR	L. MARQUESADO	0,00
JUCAR	CUERDA	0,00
JUCAR	CONTRERAS	0,00
JUCAR	CERRO AGUILA	0,00
JUCAR	CAUDETE	0,00
SEGURA	FEREZ	0,00
JUCAR	ALFONDEGUILLA	0,00
JUCAR	RAM. CASTELLANA	0,00
JUCAR	ALARCON	0,00
JUCAR	ALACANT	0,00
GUADIANA	ZALAMEA LA REAL	0,00
GUADIANA	ZAFRA	0,00
GUADIANA	VILLANUEVA DE LOS CASTILLEJOS	0,00
GUADIANA	VILLACAÑAS	0,00
GUADIANA	VALVERDE DEL CAMINO	0,00

DEMARCACIÓN	DESCRIPCIÓN	P mensual (mm)
GUADIANA	VALVERDE DE MÉRIDA	0,00
JUCAR	AYORA LA HUNDE	0,00
SEGURA	AF.SEGURA(CIEZA)	0,00
GUADIANA	CONFLUENCIA ZÁNCARA Y RÍO RUS	0,00
SEGURA	E.SANTOMERA	0,00
SEGURA	E.MORO	0,00
SEGURA	E.MAYES	0,00
SEGURA	E.LA PEDRERA	0,00
SEGURA	E.LA CIERVA	0,00
SEGURA	E.CAMARILLAS	0,00
SEGURA	CASERIO GEVAS	0,00
JUCAR	LOS ANGUIJES	0,00
SEGURA	AF.SEGURA(OJOS)	0,00
JUCAR	PINA	0,00
SEGURA	AF.SEGURA(CALASPARRA)	0,00
SEGURA	AF.SEGURA(ALMADENES)	0,00
SEGURA	AF.DEPURADORA DE LORCA	0,00
SEGURA	AF.CABECERA CREVILLENTE	0,00
JUCAR	ZARZUELA	0,00
JUCAR	VILLAMALEA	0,00
JUCAR	TIO CALORES	0,00
GUADIANA	VALDEAZOGES (ALMODOVAR DEL CA	0,00
SEGURA	CARTAGENA	0,00
GUADIANA	M.C.AGUAS ARRIBA CONFLUENCIA TR	0,00
GUADIANA	VALLE DE LA SERENA	0,00
GUADIANA	M.C.DEL GUADALMEZ ENTRADA EMB	0,00
GUADIANA	M.C.DEL GUADALEMAR ENTRADA EM	0,00
GUADIANA	M.C.DEL FRESNEDOSO ENTRADA EM	0,00
GUADIANA	M.C.DEL ESTERAS ENTRADA EMBALS	0,00
GUADIANA	M.C.DEL ESTENA ENTRADA EMBALSE	0,00
GUADIANA	M.C.DEL CÓRCOLES EN SOCUÉLLAM	0,00
GUADIANA	M.C.DEL BONHABAL ENTRADA EMBAL	0,00
GUADIANA	M.C.DEL SAN JUAN ENTRADA EMBALS	0,00
GUADIANA	M.C.CONFLUENCIA MALAGÓN CON RI	0,00
GUADIANA	M.C.DEL VALDEMEDEL ENTRADA EMB	0,00
GUADIANA	M.C.AGUAS ARRIBA CONFLUENCIA LO	0,00
GUADIANA	M.C.AGUAS ARRIBA CONFLUENCIA G	0,00
GUADIANA	M.C.AGUAS ARRIBA CONFLUENCIA G	0,00
GUADIANA	M.C.AGUAS ARRIBA CONFLUENCIA G	0,00
GUADIANA	M.C.AGUAS ARRIBA CONFLUENCIA E	0,00
GUADIANA	M.C.AGUAS ARRIBA CONFLUENCIA AL	0,00
GUADIANA	M.C.AGUAS ABAJO EMBALSE (EN PRO	0,00
GUADIANA	M.C.AGUAS ABAJO EMBALSE (EN PRO	0,00
GUADIANA	M.C.DEL ALBUERA ENTRADA ZONA R	0,00
GUADIANA	PUEBLA DE GUZMÁN	0,00
SEGURA	IMP.ALHAMA	0,00
GUADIANA	USAGRE	0,00
GUADIANA	TRES JUNCOS	0,00
GUADIANA	SANTA CRUZ DE MUDELA	0,00
GUADIANA	SANTA BARBARA DE CASAS	0,00

DEMARCACIÓN	DESCRIPCIÓN	P mensual (mm)
GUADIANA	SAN BARTOLOMÉ DE LA TORRE	0,00
GUADIANA	RETUERTA DE BULLAQUE	0,00
GUADIANA	PUERTO SANTA CRUZ	0,00
GUADIANA	M.C.DEL PALOMILLAS ENTRADA EMB	0,00
GUADIANA	PUEBLA DE OBANDO	0,00
GUADIANA	VALDEPEÑAS	0,00
GUADIANA	POZOBLANCO	0,00
GUADIANA	OSSA DE MONTIEL	0,00
GUADIANA	OFICINA CIUDAD REAL	0,00
GUADIANA	NAVAS DE ESTENA	0,00
GUADIANA	MONTIEL	0,00
GUADIANA	MONTE DE SAN BENITO (EL CERRO D	0,00
GUADIANA	MANZANARES	0,00
GUADIANA	M.C.ENTRADA EMBALSE LA SERENA A	0,00
GUADIANA	PUENTE NAVARRO	0,00
TAJO	E_24 EL CASTRO	0,00
TAJO	I_07 ELEVAC. TAJO ANOVER	0,00
TAJO	I_05 TAJO-ESTR. BUENAMES.	0,00
TAJO	I_04 TAJO-ESTR. FUENTID.	0,00
TAJO	I_03 TAJO-ESTR. MAQUILON	0,00
TAJO	I_02 C. N. ZORITA	0,00
TAJO	I_01 C. N. TRILLO	0,00
TAJO	E_40 JERTE-PLASENCIA	0,00
SEGURA	E.TALAVE	0,00
TAJO	E_28 EL TORCON	0,00
TAJO	I_10 RIEGOS DE ALCOLEA	0,00
TAJO	E_23 FINISTERRE	0,00
TAJO	E_22 DEL REY	0,00
TAJO	E_21 EL PARDO	0,00
TAJO	E_19 CHARCO DEL CURA	0,00
TAJO	E_17 BURGUILLO	0,00
TAJO	E_15 SANTILLANA	0,00
TAJO	E_07 VALDAJOS	0,00
TAJO	E_03 BUENDIA	0,00
TAJO	E_29 AZUTAN	0,00
TAJO	P_19 MAJAELEAYO	0,00
TAJO	PN38 NAVALPERAL PINARES	0,00
TAJO	PN24 ALBERGUE LOBERA	0,00
TAJO	PN22 ROBREGORDO	0,00
TAJO	PN20 CABIDA	0,00
TAJO	PN15 CONDEMIOS DE ARRIBA	0,00
TAJO	P_44 CASA DEL TORNO	0,00
TAJO	P_35 CASAS DE LOS VENEROS	0,00
TAJO	P_29 CVNTO. DEL CASTANAR	0,00
TAJO	I_08 ELEVACION PICADAS	0,00
TAJO	P_21 PUEBLA DE LA SIERRA	0,00
TAJO	I_09 ELEV.DE LAS PARRAS	0,00
TAJO	P_18 UMBRALEJO	0,00
TAJO	P_13 MIEDES DE ATIENZA	0,00
TAJO	P_12 BOCHONES - ATIENZA	0,00

DEMARCACIÓN	DESCRIPCIÓN	P mensual (mm)
TAJO	P_09 EL NAVAJILLO	0,00
TAJO	P_07 CULEBRAS	0,00
TAJO	P_06 VALSALOBRE - PENALEN	0,00
TAJO	MC04 TAJO TALAVERA	0,00
TAJO	AR32 G.CUARTOS LOSAR VERA	0,00
TAJO	P_26 OLLA DEL QUINON	0,00
SEGURA	MINATEDA	0,00
TAJO	E_02 MOLINO DE CHINCHA	0,00
TAJO	AC06 CAZ DE LA AZUDA	0,00
TAJO	AC05 CAZ CHICO	0,00
TAJO	AC03 CANAL DE ESTREMERIA	0,00
TAJO	AC02 TRASVASE TAJO-SEGURA	0,00
TAJO	AC01 ENTREPENAS-BUENDIA	0,00
SEGURA	TORRE PACHECO	0,00
SEGURA	TOBARRA	0,00
TAJO	AC11 CASTREJON MARGEN DER	0,00
SEGURA	MURCIA	0,00
TAJO	AC12 CASTREJON MARGEN IZQ	0,00
SEGURA	M.C.RIO MORATALLA	0,00
SEGURA	M.C.RAMBLA SALADA	0,00
SEGURA	M.C.PUERTAS DE MURCIA	0,00
SEGURA	M.C.PLIEGO	0,00
SEGURA	M.C.MULA	0,00
SEGURA	M.C.GUADALENTIN(PARETON)	0,00
SEGURA	LAS CARAS	0,00
SEGURA	LA MURTA	0,00
SEGURA	PERIN	0,00
TAJO	AR11 HENARES EN BUJALARO	0,00
GUADIANA	LA PARRA	0,00
TAJO	AR24 TAJO EN CEBOLLA	0,00
TAJO	AR21 ALBERCHE NAVALUENGA	0,00
TAJO	AR20 GUAD.BARRUELOS-BARG	0,00
TAJO	AR19 GUADARRAMA PICOTEJO	0,00
TAJO	AR18 MANZANARES R.-VAC.	0,00
TAJO	AR15 TAJUNA EN ARMUNA	0,00
TAJO	AR14 TAJUNA EN PERALES	0,00
TAJO	AC07 CANAL DE LAS AVES	0,00
TAJO	AR12 AZUD DE HUMANES	0,00
TAJO	AR45 R. GATA LA MORALEJA	0,00
TAJO	AR10 TAJO EN HIGARES	0,00
TAJO	AR09 AZUD FUENTE HUELGA	0,00
TAJO	AR08 TAJO EN ALMOGUERA	0,00
TAJO	AR07 MAYOR EN HUETE	0,00
TAJO	AR06 GUADAMEJUD PERALEJA	0,00
TAJO	AR04 GUADIELA EN RUIDERA	0,00
TAJO	AR03 TAJO EN TRILLO	0,00
TAJO	AC13 CENTRAL PUENTENUEVO	0,00
TAJO	AR13 HENARES ESPINILLOS	0,00
GUADALQUIVIR	E68_TRRE_AGUILA	0,00
GUADALQUIVIR	I01_MOGON	0,00

DEMARCACIÓN	DESCRIPCIÓN	P mensual (mm)
GUADALQUIVIR	H02_C_H_CALA	0,00
GUADALQUIVIR	H01_C_H_PINTADO	0,00
GUADALQUIVIR	E79_VILLAFRANCA	0,00
GUADALQUIVIR	E77_ALMODOVAR	0,00
GUADALQUIVIR	E76_CELMIN	0,00
GUADALQUIVIR	E72_LOS_HURONES	0,00
GUADIANA	LOS YEBENES	0,00
GUADALQUIVIR	E70_BORNOS	0,00
GUADALQUIVIR	I06_MINGO	0,00
GUADALQUIVIR	E67_AGRIO	0,00
GUADALQUIVIR	E65_GERGAL	0,00
GUADALQUIVIR	E64_CALA	0,00
GUADALQUIVIR	E63_LA_MINILLA	0,00
GUADALQUIVIR	E62_ZUFRE	0,00
GUADALQUIVIR	E61_ARACENA	0,00
GUADALQUIVIR	E60_ALCALA_RIO	0,00
GUADALQUIVIR	E57_EL_PINTADO	0,00
GUADALQUIVIR	E71_ARCOS_FTRA	0,00
GUADALQUIVIR	M05_ARR_BCO_ECI	0,00
GUADALQUIVIR	P31_MORON_FRA	0,00
GUADALQUIVIR	P22_FUENTE_ARCO	0,00
GUADALQUIVIR	P10_SILES	0,00
GUADALQUIVIR	N01_CAZORLA	0,00
GUADALQUIVIR	M14_ALAMO_BENAL	0,00
GUADALQUIVIR	M12_GDALETE_JER	0,00
GUADALQUIVIR	M11_GLQUVIR_MOG	0,00
GUADALQUIVIR	M09_GLQUVIR_SEV	0,00
GUADALQUIVIR	I04_JANDULILLA	0,00
GUADALQUIVIR	M06_STE_ARR_VIL	0,00
GUADALQUIVIR	I05_DONADIO_II	0,00
GUADALQUIVIR	M03_GUADALB_CAM	0,00
GUADALQUIVIR	M01_BAZA_BAZA	0,00
GUADALQUIVIR	I26_EL_PORTAL	0,00
GUADALQUIVIR	I18_LA_ALGABA	0,00
GUADALQUIVIR	I13_PILAS	0,00
GUADALQUIVIR	I11_FTE_PALMERA	0,00
GUADALQUIVIR	I08_SALADO_ARJ	0,00
GUADALQUIVIR	E54_JOSE_TORAN	0,00
GUADALQUIVIR	M07_GADAIRA_ARA	0,00
GUADALQUIVIR	C13_C_BRAZOESTE	0,00
GUADALQUIVIR	E56_HUESNA	0,00
GUADALQUIVIR	E17_QUIEBRAJANO	0,00
GUADALQUIVIR	E16_GIRIBAILE	0,00
GUADALQUIVIR	E15_GUADALMENA	0,00
GUADALQUIVIR	E14_FERNANDINA	0,00
GUADALQUIVIR	E13_GUADALEN	0,00
GUADALQUIVIR	E12_DAÑADOR	0,00
GUADALQUIVIR	E02_AGUASCEBAS	0,00
GUADALQUIVIR	E21_FRESNEDA	0,00
GUADALQUIVIR	C14_B_G_B_XII	0,00

DEMARCACIÓN	DESCRIPCIÓN	P mensual (mm)
GUADALQUIVIR	E22_MONTORO	0,00
GUADALQUIVIR	C11_C_COTEMSA	0,00
GUADALQUIVIR	C10_C_SECCION_1	0,00
GUADALQUIVIR	C08_C_MARMOL	0,00
GUADALQUIVIR	C07_C_MORISCOS	0,00
GUADALQUIVIR	C05_C_BADERA	0,00
GUADALQUIVIR	C04_C_ALCANTARI	0,00
GUADALQUIVIR	C03_C_CUENCO	0,00
GUADALQUIVIR	C01_C_ALBOLOTE	0,00
GUADALQUIVIR	E01_TRANCO_BEAS	0,00
GUADALQUIVIR	E37_BEMBEZAR	0,00
GUADIANA	AGUAS ABAJO CONFLUENCIA GUADIA	0,00
GUADALQUIVIR	E53_PEÑAFLO	0,00
GUADALQUIVIR	E50_CORDOBILLA	0,00
GUADALQUIVIR	E46_BERMEJALES	0,00
GUADALQUIVIR	E44_COLOMERA	0,00
GUADALQUIVIR	E42_QUENTAR	0,00
GUADALQUIVIR	E41_CANALES	0,00
GUADALQUIVIR	E40_DERIV_RETOR	0,00
GUADALQUIVIR	E19_RUMBLAR	0,00
GUADALQUIVIR	E38_HORNACHUELO	0,00
GUADALQUIVIR	E55_PBL_CAZALLA	0,00
GUADALQUIVIR	E36_LA_BREÑA	0,00
GUADALQUIVIR	E33_SRRRA_BOYERA	0,00
GUADALQUIVIR	E30_R_NAVALLANA	0,00
GUADALQUIVIR	E27_MAR_GONZALO	0,00
GUADALQUIVIR	E26_YEGUAS	0,00
GUADALQUIVIR	E25_MARMOLEJO	0,00
GUADALQUIVIR	E24_ENCINAREJO	0,00
GUADALQUIVIR	E23_JANDULA	0,00
GUADALQUIVIR	E39_RETORTILLO	0,00
GUADIANA	EMBALSE HORNOTEJERO	0,00
GUADIANA	EMBALSE CORUMBEL BAJO	0,00
GUADIANA	EMBALSE PIEDRA AGUDA	0,00
GUADIANA	EMBALSE PEÑARROYA	0,00
GUADIANA	EMBALSE ORELLANA	0,00
GUADIANA	EMBALSE NOGALES	0,00
GUADIANA	EMBALSE LOS MOLINOS	0,00
GUADIANA	EMBALSE LOS CANCHALES	0,00
GUADIANA	EMBALSE LLERENA	0,00
GUADIANA	EMBALSE PROSERPINA	0,00
GUADIANA	EMBALSE LA CABEZUELA	0,00
GUADIANA	EMBALSE RUECAS	0,00
GUADIANA	EMBALSE GASSET	0,00
GUADIANA	EMBALSE GARGÁLIGAS	0,00
GUADIANA	EMBALSE GARCÍA SOLA	0,00
GUADIANA	EMBALSE DEL ZÚJAR	0,00
GUADIANA	EMBALSE DE LAS MUELAS	0,00
GUADIANA	EMBALSE DE CORNALBO	0,00
GUADIANA	EMBALSE DE ANDÉVALO	0,00

DEMARCACIÓN	DESCRIPCIÓN	P mensual (mm)
GUADALQUIVIR	P33_ROCIANA	0,00
GUADIANA	EMBALSE LA SERENA	0,00
GUADIANA	EN CONFLUENCIA BULLAQUE Y GUAD	0,00
GUADALQUIVIR	A22_GUADIAMAR	0,00
GUADIANA	LA CONTIENDA (ESCACENA DEL CAM	0,00
GUADIANA	HONRUBIAS	0,00
GUADIANA	HINOJOSA DEL DUQUE	0,00
GUADIANA	GRANJA DE TORREHERMOSA	0,00
GUADIANA	GALAROZA	0,00
GUADIANA	FUENTE DE PEDRO NAHARRO	0,00
GUADIANA	FUENTE DE CANTOS	0,00
GUADIANA	EMBALSE PIEDRAS	0,00
GUADIANA	EN CONFLUENCIA GIGÜELA - AMARG	0,00
GUADIANA	EMBALSE CHANZA	0,00
GUADIANA	EMBALSE VILLAR DEL REY	0,00
GUADIANA	EMBALSE VICARIO	0,00
GUADIANA	EMBALSE VEGA JABALÓN	0,00
GUADIANA	EMBALSE VALUENGO	0,00
GUADIANA	EMBALSE VALLEHERMOSO	0,00
GUADIANA	EMBALSE TORRE ABRAHAM	0,00
GUADIANA	EMBALSE TENTUDÍA	0,00
GUADIANA	EMBALSE SIERRA BRAVA	0,00
GUADIANA	FREGENAL DE LA SIERRA	0,00
GUADIANA	AGUAS ABAJO EMBALSE CANCHO DE	0,00
GUADIANA	EMBALSE CUBILAR	0,00
GUADIANA	ALCONCHEL	0,00
GUADIANA	ALCAZAR DEL REY	0,00
GUADIANA	ALBUQUERQUE	0,00
GUADIANA	AGUAS ARRIBA CONFLUENCIA CON G	0,00
GUADIANA	AGUAS ARRIBA CONFLUENCIA BÚRD	0,00
GUADIANA	AGUAS ARRIBA CONFLUENCIA ARRO	0,00
GUADIANA	AGUAS ABAJO EMBALSE TORRE ABR	0,00
GUADIANA	ARACENA	0,00
GUADIANA	AGUAS ABAJO EMBALSE LA COLADA	0,00
GUADIANA	ARROYOMOLINOS DE MONTÁNCHÉZ	0,00
GUADIANA	AGUAS ABAJO EMBALSE (EN PROYEC	0,00
GUADIANA	AGUAS ABAJO EMBALSE (EN PROYEC	0,00
GUADIANA	AGUAS ABAJO EMBALSE (EN PROYEC	0,00
GUADIANA	AGUAS ABAJO EMBALSE (EN PROYEC	0,00
GUADIANA	AGUAS ABAJO EMBALSE (EN PROYEC	0,00
GUADIANA	AGUAS ABAJO EMBALSE (EN PROYEC	0,00
GUADIANA	AGUAS ABAJO EMBALSE (EN PROYEC	0,00
GUADIANA	AGUAS ABAJO EMBALSE (EN PROYEC	0,00
GUADIANA	LOS CORTIJOS	0,00
GUADIANA	AGUAS ABAJO EMBALSE MONTIJO	0,00
GUADIANA	CASTUERA	0,00
GUADIANA	EMBALSE ALANGE	0,00
GUADIANA	EMBALSE AGUIJÓN	0,00
GUADIANA	EL ROBLEDO	0,00
GUADIANA	EL BONILLO	0,00
GUADIANA	DEL GUADIANA ENTRADA PORTUGAL	0,00

DEMARCACIÓN	DESCRIPCIÓN	P mensual (mm)
GUADIANA	DEL GUADIANA EN PUEBLA DE DON R	0,00
GUADIANA	DEL GIGÜELA EN QUINTANAR DE LA	0,00
GUADIANA	DEL CÓRCOLES EN CABECERA	0,00
GUADIANA	ALMODOVAR DEL CAMPO	0,00
GUADIANA	CONFLUENCIA RIANSARES Y GIGÜEL	0,00
GUADALQUIVIR	P34_PRUNA	0,00
GUADIANA	CARRASCOSA DE HARO	0,00
GUADIANA	CAMPILLO DE LLERENA	0,00
GUADIANA	CALAÑAS	0,00
GUADIANA	CABEZA DE BUEY	0,00
GUADIANA	BOLAÑOS DE CALATRAVA	0,00
GUADIANA	AZUD MALAGÓN	0,00
GUADIANA	AZUD LAVADERO	0,00
GUADIANA	AZUD BADAJOZ	0,00
GUADIANA	CONQUISTA	0,00