

INFORME PLUVIOMÉTRICO MENSUAL SAIH

Octubre 2009



ÍNDICE

1.	OBJETO	1
2.	METODOLOGÍA	2
3.	INFORME PLUVIOMÉTRICO	4
3.1.	PRECIPITACIÓN ACUMULADA MENSUAL	5
3.2.	PRECIPITACIÓN ACUMULADA DESDE EL INICIO DEL AÑO HIDROLÓGICO	6
3.3.	CARÁCTER DE LA PRECIPITACIÓN	7
3.4.	COMPARATIVA HISTORICA	8
4.	ANEJO: DATOS UTILIZADOS	10



1. OBJETO

El presente INFORME PLUVIOMÉTRICO MENSUAL SAIH tiene como objeto aportar información de la lluvia registrada en las estaciones pluviométricas operativas de la Red SAIH durante el periodo objeto del informe así como su comparación con las series históricas disponibles.

Los datos son suministrados por las Confederaciones Hidrográficas del Júcar, Segura, Ebro, Tajo y Guadiana y por la Agencia Andaluza del Agua (Junta de Andalucía). Estos datos son adquiridos por los sistemas de forma automática, por lo que se trata de datos sin contrastar.

2. METODOLOGÍA

Para la elaboración del presente INFORME PLUVIOMÉTRICO MENSUAL SAIH se han llevado a cabo trabajos de tratamiento y validación de datos, se han realizado interpolaciones tipo kriging para la estimación de la distribución areal de las precipitaciones y se han desarrollado operaciones de álgebra de mapas para caracterización de la precipitación.

Tratamiento de datos

El presente informe, además de presentar la información pluviométrica mensual, la caracteriza comparándola con los datos históricos SAIH.

Los datos históricos considerados corresponden al periodo 2001-2006. Aunque se disponían de datos de lluvia de años anteriores, se ha utilizado los datos correspondientes a este periodo para alcanzar un nivel suficiente de complitud de las series y de calidad de los datos, para todas las CCHH. Se ha utilizado datos históricos de las Confederaciones de:

- Ebro
- Segura
- Guadalquivir
- Tajo
- Júcar
- Miño-Limia
- Cuenca Mediterránea Andaluza

Los datos históricos se han importado de los ficheros históricos ASCII a una base de datos Access para facilitar el manejo y gestión de la información.

Por otro lado, los datos correspondientes a los años hidrológicos 2006-2007, 2007-2008 y 2008 - 2009 han sido descargados de la aplicación web del SAIH disponible en la página del Ministerio de Medio Ambiente, Medio Rural y Marino (<http://www.marm.es/>).

Validación de datos

Una vez realizado el tratamiento previo de los datos, éstos han sido validados siguiendo el siguiente criterio:

Datos Admisibles:	$0 \leq P \leq 800 \text{ mm}$	Calidad=1
Datos No Admisibles:	$P < 0 \text{ mm}$	
	$P > 800 \text{ mm}$	Calidad=0

Se ha considerado como criterio de validación $P \leq 800 \text{ mm}$, teniendo en cuenta que la máxima precipitación diaria registrada en España es de 720 mm del día 3 de Diciembre de 1987 en Gandia. Este dato se ha obtenido a partir de la Publicación de AEMET, Efemérides Nacionales, resumen a nivel nacional de las efemérides climatológicas.

Mediante consultas de creación de tabla se ha añadido un campo, Calidad, que caracteriza la bondad del dato según los criterios de validación descritos anteriormente, si el dato es valido el valor del campo calidad es 1, si es no valido el valor del campo calidad es 0.

Distribución de la precipitación

La información pluviométrica se presenta mediante mapas de precipitación areal, para su obtención se ha utilizado software GIS, exportando desde la Geodatabase la información pluviométrica en formato tabla.

A partir de los campos de coordenadas UTM de las tablas se georreferencian los datos de pluviometría obteniendo un archivo shape con la pluviometría mensual.

La precipitación areal se obtiene mediante interpolación de Kriging de los datos de las distintas estaciones pluviométricas consideradas. Este método de interpolación asume que la precipitación puede definirse como una variable regionalizada.

Esta hipótesis supone que la variación espacial de la variable a representar puede ser explicada al menos parcialmente mediante funciones de correlación espacial: la variación espacial de los valores de la precipitación puede deducirse de los valores circundantes de acuerdo con unas funciones homogéneas en toda el área.

Las funciones pueden deducirse analizando la correlación espacial entre los datos en función de la distancia entre ellos midiendo la semivarianza entre datos separados por distancias diferentes (Oliver y Webster, 1990:315, Royle et al., 1981).

A partir de las interpolaciones de Kriging se obtienen los mapas de precipitación areal para el ámbito de estudio.

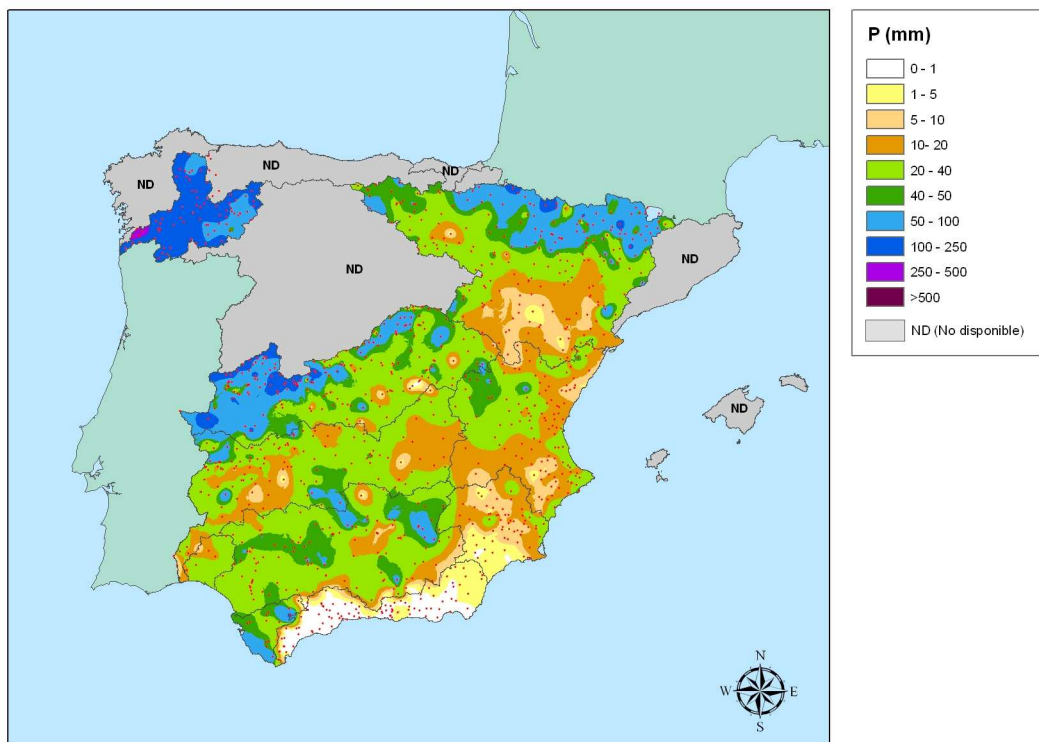
Caracterización de la precipitación

La caracterización de la precipitación supone una comparativa de la precipitación registrada durante el mes objeto del informe con los datos históricos. Para ello se realiza una caracterización, celda a celda, de la precipitación acontecida en comparación con los históricos para concluir si los valores registrados corresponden a un mes extremadamente húmedo (EH), muy húmedo (MH), húmedo (H), normal (N), seco (S), muy seco (MS) o extremadamente seco (ES).

La comparación se realiza en base a los mapas estadísticos de precipitación areal máxima, mínima y rango. El procedimiento ha sido sistematizado mediante un modelo de trabajo que automatiza el análisis raster para generar los mapas estadísticos de precipitación areal y el mapa de caracterización de la precipitación.

3. INFORME PLUVIOMÉTRICO

3.1. PRECIPITACIÓN ACUMULADA MENSUAL



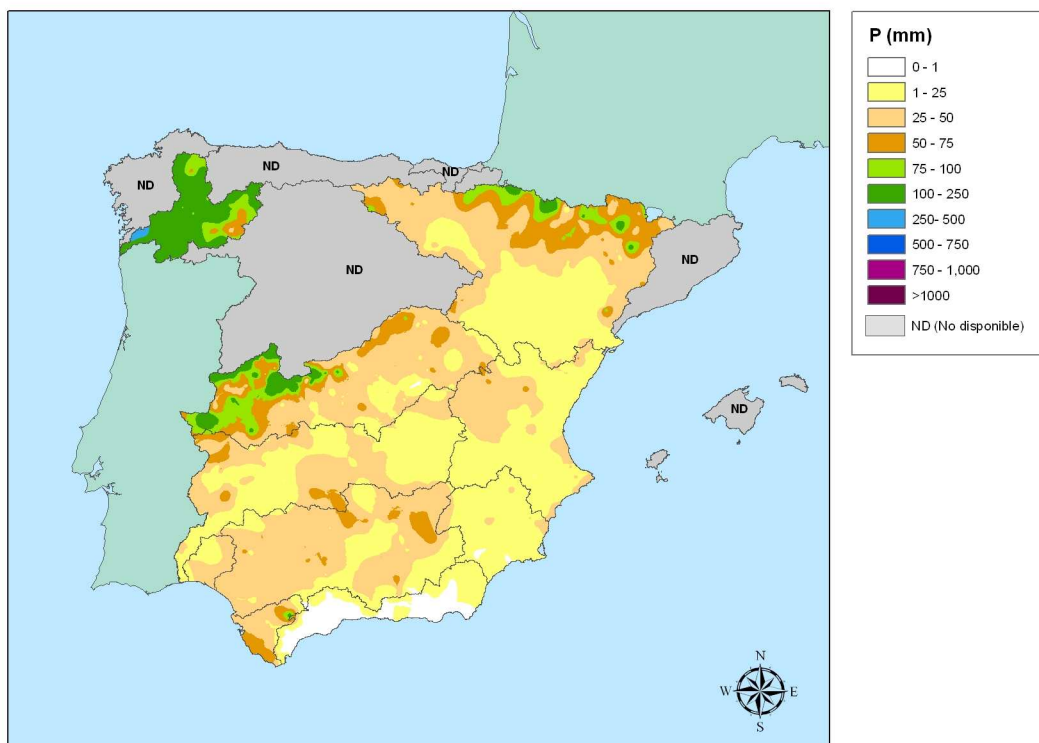
Mapa de distribución areal de la Precipitación (mm) correspondiente al mes de Octubre de 2009

La media de la precipitación acumulada desde el 1 de Octubre de 2009 al 31 de Octubre de 2009 es de 36,10 mm, registrándose la máxima precipitación diaria en la estación de Las Becillas - El Piornal (CH Tajo) con 81,20 mm, el día 22 de Octubre.

La distribución por Confederaciones Hidrográficas se presenta en la tabla siguiente

		P(mm)
	CUENCA MEDITERRANEA ANDALUZA	2.66
	CONFEDERACIÓN HIDROGRÁFICA DEL EBRO	35.90
	CONFEDERACIÓN HIDROGRÁFICA DEL GUADALQUIVIR	32.08
	CONFEDERACIÓN HIDROGRÁFICA DEL GUADIANA	26.03
	CONFEDERACIÓN HIDROGRÁFICA DEL JUCAR	21.69
	CONFEDERACIÓN HIDROGRÁFICA DEL MIÑO-SIL	131.74
	CONFEDERACIÓN HIDROGRÁFICA DEL SEGURA	11.64
	CONFEDERACIÓN HIDROGRÁFICA DEL TAJO	50.46

3.2. PRECIPITACIÓN ACUMULADA DESDE EL INICIO DEL AÑO HIDROLÓGICO



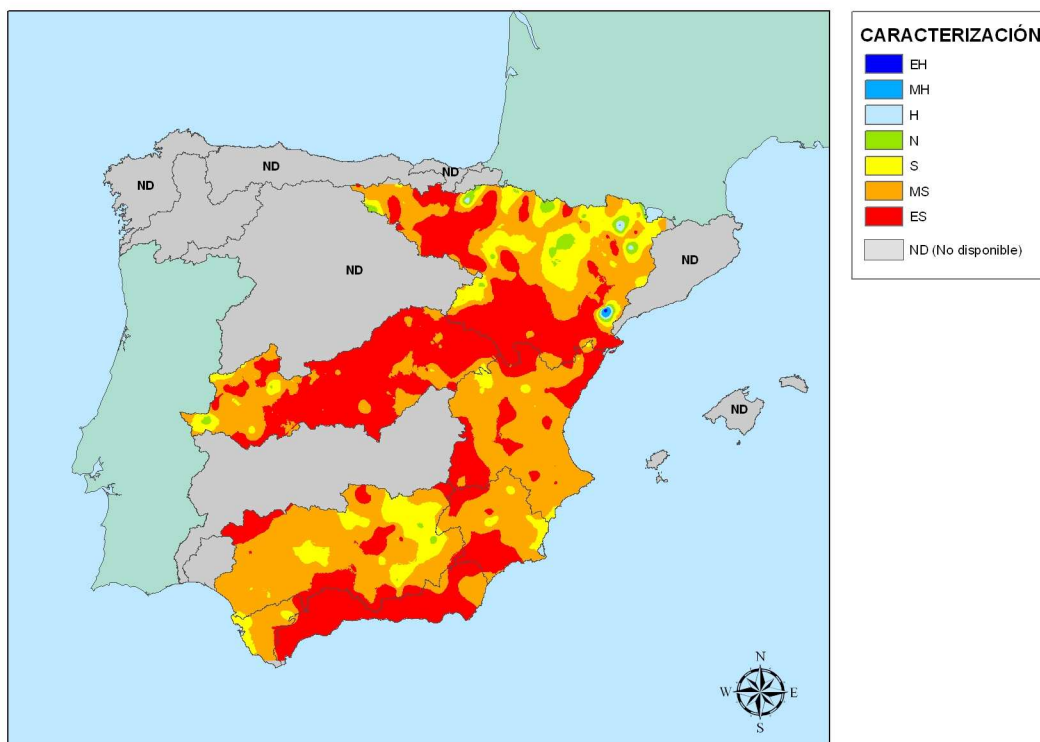
Mapa de distribución areal de la Precipitación (mm) acumulada desde inicio de año hidrológico hasta 31 de Octubre de 2009

La media de la precipitación acumulada desde inicio del año hidrológico hasta el 31 de Octubre de 2009 es de 36,10 mm.

La distribución por Confederaciones Hidrográficas se presenta en la tabla siguiente

		P(mm)
	CUENCA MEDITERRANEA ANDALUZA	2.66
	CONFEDERACIÓN HIDROGRÁFICA DEL EBRO	35.90
	CONFEDERACIÓN HIDROGRÁFICA DEL GUADALQUIVIR	32.08
	CONFEDERACIÓN HIDROGRÁFICA DEL GUADIANA	26.03
	CONFEDERACIÓN HIDROGRÁFICA DEL JUCAR	21.69
	CONFEDERACIÓN HIDROGRÁFICA DEL MIÑO-SIL	131.74
	CONFEDERACIÓN HIDROGRÁFICA DEL SEGURA	11.64
	CONFEDERACIÓN HIDROGRÁFICA DEL TAJO	50.46

3.3. CARÁCTER DE LA PRECIPITACIÓN

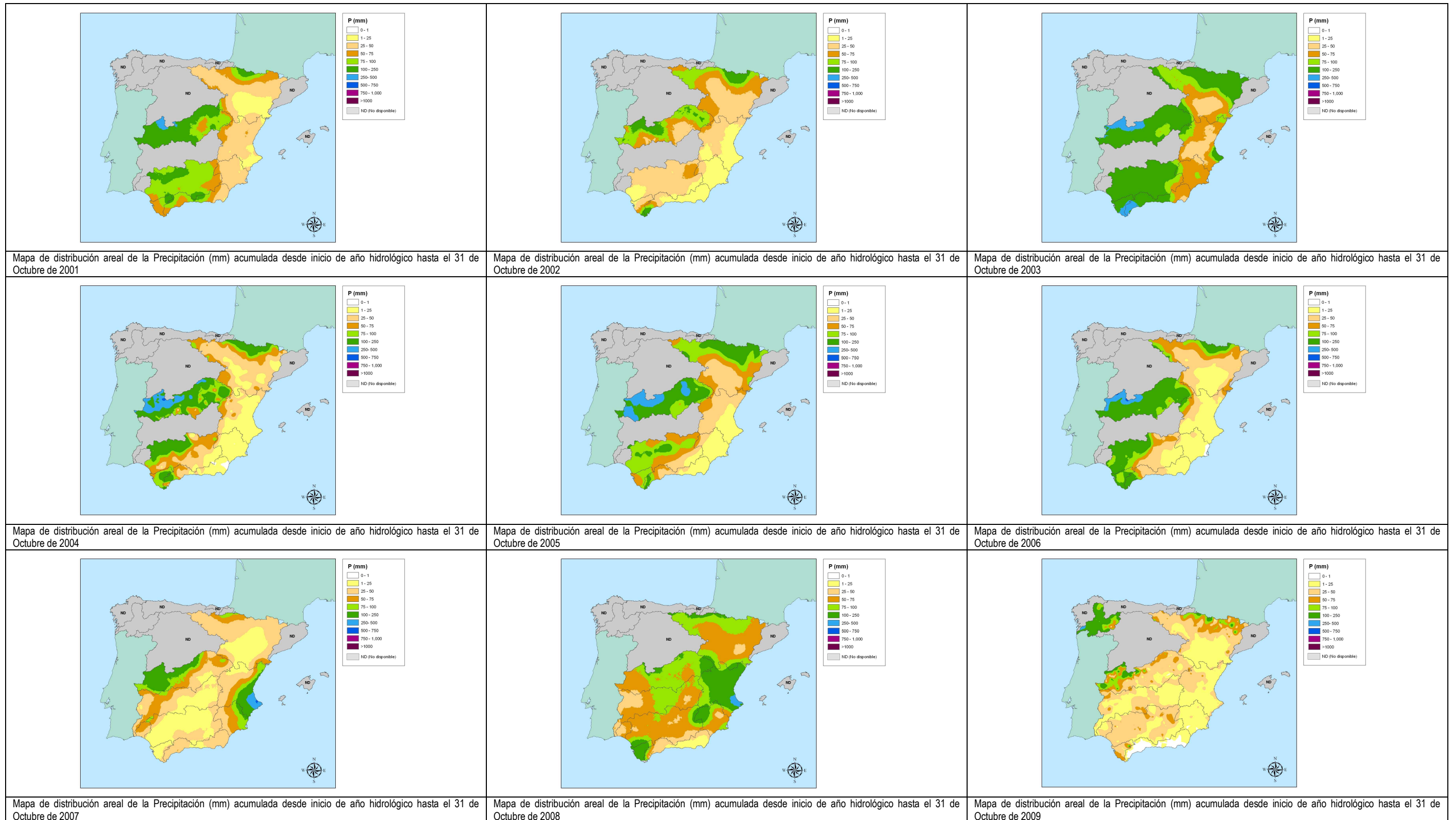


Mapa de Caracterización de la Precipitación acumulada desde inicio de año hidrológico hasta el 31 de Octubre de 2009

- EH = Extremadamente húmedo: Las precipitaciones sobrepasan el valor máximo registrado en el periodo de referencia.
- MH = Muy húmedo: $f < 20\%$.
- H = Húmedo: $20\% < f < 40\%$.
- N = Normal: $40\% < f < 60\%$.
- S = Seco: $60\% < f < 80\%$.
- MS = Muy seco: $f < 80\%$.
- ES = Extremadamente seco: Las precipitaciones no alcanzan el valor mínimo registrado en el periodo de referencia.

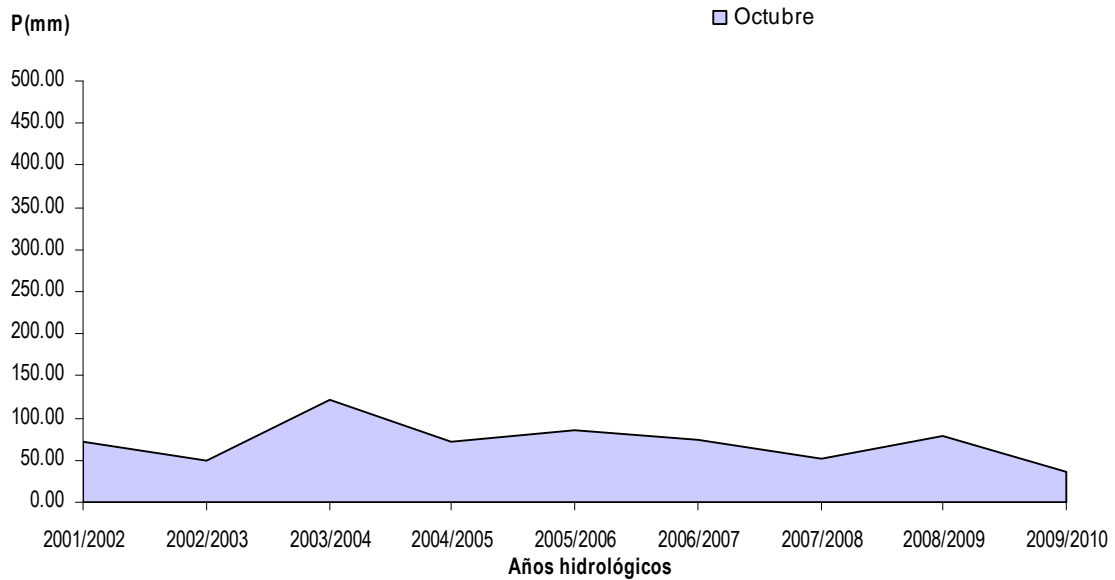
El periodo que abarca desde inicio del año hidrológico hasta el 31 de Octubre de 2009, se caracteriza por ser muy seco y extremadamente seco en gran parte de los ámbitos geográficos de estudio.

3.4. COMPARATIVA HISTORICA



Mapas de distribución areal de la Precipitación (mm) acumulada desde inicio de año hidrológico hasta el 31 de Octubre de los años 2001, 2002, 2003, 2004, 2005, 2006, 2007, 2008 y 2009.

En la siguiente gráfica se muestra las precipitaciones medias acumuladas desde inicio de año hidrológico hasta el mes de Octubre para los años hidrológicos 2001-2002, 2002-2003, 2003-2004, 2004-2005, 2005-2006, 2006-2007, 2007-2008 y 2008-2009.





Sistema Información Hidrológica (SAIH)

4. ANEJO: DATOS UTILIZADOS

DEMARCACIÓN	DESCRIPCIÓN	P mensual (mm)
NORTEI	MONDARIZ	323,20
NORTEI	PORRIÑO	310,70
NORTEI	CAMPIÑO	309,60
NORTEI	PUENTEAREAS	273,80
NORTEI	PONTEAREAS	255,10
NORTEI	TUI	223,70
TAJO	P_48 LAS BECILLAS-PIORNAL	218,40
NORTEI	TOMIÑO	209,50
NORTEI	ALBARELLOS	196,40
NORTEI	CABANA	194,80
NORTEI	BUBACES	190,90
NORTEI	CARBALLINO	188,70
NORTEI	LAS CONCHAS	186,70
NORTEI	FRIEIRA	179,70
TAJO	P_57 TESO DE LA GUIJA	179,00
NORTEI	SALVATIERRA	174,30
NORTEI	RIBADAVIA	172,50
TAJO	P_47 C. ELEC. LOSAR	172,20
NORTEI	TEJEDO DE ANCARES	171,40
TAJO	P_50 CASAS DE MINDANO	171,00
NORTEI	REBORDECHAO	170,80
NORTEI	CAMBA	169,60
NORTEI	PUENTE LINARES	168,90
NORTEI	LEIRO	166,40
TAJO	AC16 CANAL DEL ROSARITO	165,40
TAJO	P_46 BARRANCO DE LA HOZ	163,60
TAJO	AR32 G.CUARTOS LOSAR VERA	163,40
NORTEI	NODAR	163,20
NORTEI	ARNOYA	161,60
TAJO	AR51 TAMUJA STA. M. MAG.	158,00
NORTEI	PUERTO OUTEIRO	157,80
NORTEI	CASTRELO	155,80
NORTEI	PORTO	155,20
TAJO	P_61 ALTO DEL REY	154,60
TAJO	P_56 TRAVESADERO	152,60
TAJO	AR33 G.JARANDA VERA	147,40
NORTEI	VILASOUTO	146,00
NORTEI	INCIO	144,40
TAJO	PN51 CABEZUELA DEL VALLE	142,40
TAJO	AR30 G.ALARDOS MADR. VERA	141,60
NORTEI	COLINAS DEL CAMPO	140,70
NORTEI	LAS SALAS	140,30
NORTEI	SAN ESTEBAN	139,60
TAJO	P_54 POZAS DEL CARABA	138,40
NORTEI	CADABO	138,30
NORTEI	GUITIRIZ	137,10
NORTEI	PUEBLA DE S JULIAN	134,80
NORTEI	LOS PEARES	134,30
TAJO	P_60 SIERRA DEL SALIO	133,00
TAJO	AR31 G.MINCHONES VILL.V.	132,20

DEMARCACIÓN	DESCRIPCIÓN	P mensual (mm)
NORTEI	SARRIA	131,90
NORTEI	LUGO	131,40
NORTEI	OENCIA	130,80
NORTEI	AIRA PADRON	130,10
NORTEI	VEGA DE BRAÑAS	129,60
EBRO	ARAGÓN EN CANFRANC	127,80
TAJO	P_45 SANTUARIO DE CHILLA	127,20
EBRO	LANUZA 2	125,80
TAJO	E_35 NAVAMUNO	124,80
NORTEI	NEIRA	124,60
NORTEI	LAS ROZAS	124,30
TAJO	P_43 FUENTE REFUGIO	124,20
TAJO	P_55 LA ALBERCA	124,00
GUADALQUIVIR	N03_GRAZALEMA	124,00
EBRO	CASTELNOU	123,40
EBRO	BENAVENT DE TREMP	122,40
TAJO	PN34 PUERTO DEL PICO	120,20
TAJO	P_58 ARROYO DEL ARGUIJO	119,60
NORTEI	GONDAY	119,00
NORTEI	VELLE	119,00
NORTEI	AZUMARA	116,90
TAJO	P_49 TORREJON DE ARRIBA	116,60
TAJO	P_42 EL NAVAJO	114,40
EBRO	IRABIA	114,20
NORTEI	QUIROGA	113,60
TAJO	P_41 ROBLEHERMOSO	112,40
TAJO	E_33 ROSARITO	111,80
TAJO	P_40 CASILLAS	111,60
EBRO	ARCALIS 2	110,80
EBRO	CINCA EN LAFORTUNADA	110,20
NORTEI	CARUCEDO	109,70
NORTEI	FONSAGRADA	109,40
EBRO	SALAZAR EN IZALZU 2	108,60
NORTEI	RIBERA DE PIQUIN	107,60
NORTEI	FUNCASTA	105,40
EBRO	LANUZA 1	105,20
EBRO	BUBAL	105,00
TAJO	AR34 ARENAL AR. S. PEDRO	104,80
NORTEI	VILLAFRANCA	104,00
NORTEI	BOEZA	103,70
EBRO	BORDAS DE SETURIA 2	103,40
NORTEI	LAS PORTAS	102,20
NORTEI	QUILOS	101,70
EBRO	AZUD DE SENTERADA	101,60
NORTEI	BARCO VALDEORRAS	98,20
NORTEI	BELESAR	98,00
NORTEI	VEGUELLINA	97,70
NORTEI	OS NOGAIS	97,30
TAJO	MC05 TIETAR VALVERDE V.	96,20
NORTEI	BEGONTE	96,20

DEMARCACIÓN	DESCRIPCIÓN	P mensual (mm)
NORTEI	VEGA DE ESPINAREDA	95,90
NORTEI	CAMPONARAYA	95,60
EBRO	BERUETE	95,60
NORTEI	CACABELOS	95,60
NORTEI	MONFORTE DE LEMOS	95,30
TAJO	AR39 HURDANO EN NUNOMORAL	95,20
NORTEI	TRIACASTELA	95,10
EBRO	SIERRA URBASA	92,80
NORTEI	SAN MARTIN	91,60
EBRO	EBRO EN ASCÓ	91,40
TAJO	AR29 TIETAR AR. S. PEDRO	91,20
NORTEI	FONCEBADON	89,20
TAJO	E_38 BANOS	88,00
TAJO	AR38 HURDANO EL LADRILLAR	87,80
NORTEI	NAVIA DE SUARNA	87,40
TAJO	MC04 TAJO TALAVERA	87,20
EBRO	SUBORDÁN EN JAVIERREGAY	87,20
EBRO	BASCONCILLOS DEL TOZO	86,80
NORTEI	MONTEFURADO	86,30
EBRO	LAS PAULES	84,00
NORTEI	MATALAVILLA	83,90
TAJO	AR50 ALMONTE MOLINO BUIT.	83,60
EBRO	HACHUETA	83,40
TAJO	P_19 MAJAELEYO	83,20
TAJO	E_32 NAVALCAN	81,60
TAJO	E_40 JERTE-PLASENCIA	80,80
NORTEI	PUENTENUEVO	79,50
TAJO	AR47 BRONCO MONTEHERMOSO	79,20
NORTEI	BAO	79,20
EBRO	GUARA	79,00
TAJO	P_52 ERMITA DEL CALVARIO	78,20
TAJO	AR28 TIETAR LA IGLESUELA	78,20
NORTEI	BEMBIBRE	78,20
GUADIANA	M.C.AGUAS ARRIBA CONFLUENCIA LORIANILLA CON	77,60
EBRO	FALLADA DE MALPAS	77,20
GUADIANA	LA PARRA	77,00
EBRO	HECHO	76,80
EBRO	ESERA EN ERISTE	76,80
TAJO	AR42 JERTE EN EL TORNO	76,40
EBRO	IRATI EN AOS	76,20
NORTEI	CELA	75,50
TAJO	E_17 BURGUILLO	75,20
GUADALQUIVIR	E77_ALMODOVAR	75,10
EBRO	ARA EN BOLTAÑA	74,80
EBRO	REPETIDOR GUARA	74,40
TAJO	E_43 RIVERA DE GATA	74,20
GUADIANA	AGUAS ABAJO EMBALSE LA COLADA	73,40
EBRO	COGULLO	73,40
TAJO	E_11 BELENA	72,60
TAJO	P_26 OLLA DEL QUINON	72,40

DEMARCACIÓN	DESCRIPCIÓN	P mensual (mm)
TAJO	MC06 TIETAR CASATEJADA-J.	72,20
NORTEI	BARCENA II	72,00
TAJO	P_59 LOS REBOLLARES	71,80
EBRO	VADIELLO	71,60
TAJO	E_39 VALDEOBISPO	71,40
EBRO	EL COSCOLLAR	71,00
TAJO	E_13 EL VADO	70,80
NORTEI	PONFERRADA	70,40
TAJO	P_21 PUEBLA DE LA SIERRA	70,00
EBRO	RIBERT	69,80
EBRO	NOGUERA PALL. (ESCALÓ)	69,60
TAJO	E_36 GABRIEL Y GALAN	69,60
EBRO	ESERA EN CAMPO	69,40
NORTEI	PONTEVILAR	69,30
TAJO	AR36 FRANCIA MIRANDA C.	69,00
TAJO	PN28 BARRANCA-NAVACERRADA	68,40
GUADALQUIVIR	I01_MOGON	67,40
EBRO	CAMBRILS	66,60
NORTEI	PTE DOMINGO FLOREZ	66,10
TAJO	P_18 UMBRALEJO	66,00
TAJO	AR40 LOS ANGELES CASAR P.	65,60
EBRO	BOIXOLS	65,40
GUADIANA	M.C.AGUAS ARRIBA CONFLUENCIA GÉVORA CON GU	64,40
GUADALQUIVIR	N06_NACIMIENTO	64,20
TAJO	P_53 VALDESANGIL EN BEJAR	64,20
TAJO	E_09 ALCORLO	64,00
TAJO	E_25 CAZALEGAS	64,00
EBRO	LA PEÑA	63,20
EBRO	ESCALES	63,20
GUADALQUIVIR	E02_AGUASCEBAS	62,90
TAJO	P_31 PRADO DOCTOR	62,80
EBRO	GRAU ROIG	62,60
GUADIANA	EMBALSE CANCHO DEL FRESNO	62,40
GUADALQUIVIR	E27_MAR_GONZALO	62,10
NORTEI	PRADA	62,00
NORTEI	BRETOÑA	61,80
EBRO	ARGUIS	61,60
TAJO	E_03 BUENDIA	61,20
GUADIANA	CONQUISTA	61,20
TAJO	AC22 R DE GATA IIB Y IIIB	61,00
EBRO	LOARRE	60,40
EBRO	EM77H85PQUIN	60,40
JUCAR	TORRIJAS	60,20
GUADIANA	M.C.AGUAS ARRIBA CONFLUENCIA ENTRÍN CON GU	60,20
TAJO	AC18 C. P. ALAGON (COMUN)	60,00
EBRO	VALDABRA	59,60
TAJO	PN20 CABIDA	59,60
EBRO	FORNOLS	59,20
TAJO	AC21 R DE GATA C. IIIA	59,00
GUADIANA	AGUAS ABAJO EMBALSE CANCHO DEL FRESNO	59,00

DEMARCACIÓN	DESCRIPCIÓN	P mensual (mm)
TAJO	E_46 SALOR	59,00
GUADALQUIVIR	P06_MOLINILLO	58,90
GUADALQUIVIR	E24_ENCINAREJO	58,50
EBRO	ANSÓ	58,40
GUADALQUIVIR	A17_GENIL_ECIJA	58,10
EBRO	VALIRA EN SEO DE URGEL	57,80
TAJO	AC19 C. P. ALAGON MD	57,80
EBRO	EM_ARDISA	57,70
TAJO	PN01 PAJARES HERRADURA	57,40
EBRO	ESTANA	57,40
TAJO	AR41 AMBROZ EN EL VILLAR	57,40
EBRO	OS DE BALAGUER	57,40
TAJO	AC10 SORBE - JARAMA	57,40
EBRO	URDALUR	57,20
EBRO	N.PALLARESA (COLLEGATS)	56,40
GUADALQUIVIR	E63_LA_MINILLA	56,00
TAJO	P_25 NAVAMOJAD-VILLAVIEJA	56,00
TAJO	AR49 AZUD DEL ENCIN	56,00
EBRO	RIALB	55,80
GUADIANA	PUEBLA DE OBANDO	55,80
EBRO	REPETIDOR ARGUIS	55,40
EBRO	CANELLES	55,30
TAJO	AC15 VALDECANAS - TIETAR	55,20
JUCAR	CATI	55,00
EBRO	ARDISA	54,60
EBRO	COLA DEL SASO. BARDENAS	54,40
EBRO	SAVALLA	54,20
GUADALQUIVIR	E14_FERNANDINA	53,90
TAJO	E_12 LA TAJERA	53,60
TAJO	AC09 RIEGOS DEL BORNOVA	53,40
EBRO	TABESCAN	53,40
EBRO	BRAZUELO	53,40
EBRO	A067T85PQUIN	53,39
JUCAR	SIERRA HELADA	53,20
TAJO	P_27 C.GARGANTA-CRUZ ROJA	53,00
EBRO	CASTILGALEU	53,00
GUADALQUIVIR	A16_CABRA_SANTA	52,80
GUADALQUIVIR	M11_GLQUVIR_MOG	52,60
EBRO	MONLORA	52,40
EBRO	JALÓN EN JUBERA	52,20
GUADALQUIVIR	N01_CAZORLA	52,10
NORTEI	BARCENA I	51,80
EBRO	SAN MARTÍN	51,60
TAJO	E_47 CEDILLO	51,40
JUCAR	L. MARQUESADO	51,40
EBRO	ARGA EN ECHAURI	51,40
EBRO	MONTEAGUDO	51,40
EBRO	VIGAS	51,20
TAJO	AR16 JARAMA EN VALDEPENAS	51,20
TAJO	E_04 BOLARQUE	51,20

DEMARCACIÓN	DESCRIPCIÓN	P mensual (mm)
EBRO	BOLLEGÁS	51,20
EBRO	EBRO	51,00
TAJO	AC08 CANAL DEL ATAZAR	51,00
GUADIANA	EMBALSE DE LAS MUELAS	50,80
GUADALQUIVIR	I11_FTE_PALMERA	50,70
EBRO	MEDIANO	50,60
GUADALQUIVIR	E17_QUIEBRAJANO	50,60
TAJO	AR45 R. GATA LA MORALEJA	50,60
GUADALQUIVIR	H01_C_H_PINTADO	50,40
GUADALQUIVIR	E42_QUENTAR	50,40
EBRO	CASILLA 21 FONTELLAS. LODOSA	50,20
GUADIANA	M.C.DEL ESTERAS ENTRADA EMBALSE LA SERENA	50,20
EBRO	LAS NAVAS	50,20
GUADALQUIVIR	E26_YEGUAS	50,00
EBRO	JEREA EN VIRUÉS	49,80
TAJO	I_11 ELEV.DE ARROCAMPO	49,80
GUADALQUIVIR	M14_ALAMO_BENAL	49,50
EBRO	ESCA EN ISABA	49,40
TAJO	AR12 AZUD DE HUMANES	49,40
TAJO	E_14 EL ATAZAR	49,00
TAJO	E_02 MOLINO DE CHINCHA	48,80
GUADALQUIVIR	E71_ARCOS_FTRA	48,70
GUADALQUIVIR	E68_TRRE_AGUILA	48,60
JUCAR	ZARZUELA	48,40
TAJO	AR24 TAJO EN CEBOLLA	48,40
TAJO	P_11 VALDELCUBO	48,40
GUADALQUIVIR	E64_CALA	48,00
TAJO	E_10 POZO DE LOS RAMOS	48,00
GUADALQUIVIR	E75_BARBATE	48,00
GUADALQUIVIR	E15_GUADALMENA	47,80
EBRO	EL GRADO	47,60
TAJO	PN22 ROBREGORDO	47,40
GUADALQUIVIR	E40_DERIV_RETOR	47,30
GUADALQUIVIR	M12_GDALETE_JER	47,20
EBRO	SOBRÓN	47,20
EBRO	SAMPER	47,00
GUADALQUIVIR	P10_SILES	47,00
TAJO	MC03 MANZANARES P. S. FER	47,00
GUADALQUIVIR	I26_EL_PORTAL	46,90
TAJO	PN39 PEGUERINOS	46,80
EBRO	PANCORBO	46,60
TAJO	E_42 ARRAGO	46,40
EBRO	SAN LORENZO	46,30
GUADALQUIVIR	E56_HUESNA	46,20
GUADALQUIVIR	E01_TRANCO_BEAS	46,20
JUCAR	LA TOBA	46,20
GUADIANA	M.C.AGUAS ARRIBA CONFLUENCIA GUERRERO CON	46,10
EBRO	VALLFARRERA EN ALINS	46,00
EBRO	BIGUENZO	45,80
TAJO	AR37 CUERPO DE H. COTOS	45,80

DEMARCACIÓN	DESCRIPCIÓN	P mensual (mm)
EBRO	AGUILERA	45,80
TAJO	E_15 SANTILLANA	45,40
EBRO	PTO. DEL ESCUDO	45,40
GUADALQUIVIR	E76_CELMIN	45,40
GUADALQUIVIR	C10_C_SECCION_1	45,40
EBRO	CABECERA CANAL ALLOZ	45,40
TAJO	AR48 AYO.MONJAS EL BATAN	45,20
TAJO	P_30 CERCEDILLA	45,00
JUCAR	CUERDA	45,00
GUADIANA	AGUAS ARRIBA CONFLUENCIA ARROYO BECEA	44,80
TAJO	AC17 RIEGOS DEL AMBROZ	44,80
GUADALQUIVIR	E36_LA_BREÑA	44,70
GUADALQUIVIR	E13_GUADALEN	44,60
EBRO	URRUNAGA	44,40
TAJO	P_09 EL NAVAJILLO	44,40
EBRO	COLA PARDINA. BARDENAS	44,40
GUADALQUIVIR	E69_ZAHARA	44,40
JUCAR	C. ENCANTADA	44,20
GUADIANA	AGUAS ABAJO EMBALSE (EN PROYECTO) DE TIRTEA	44,00
GUADALQUIVIR	I15_VILLAR	43,90
TAJO	P_12 BOCHONES - ATIENZA	43,80
EBRO	ARAGÓN EN CAPARROSO	43,80
EBRO	UBIERGO	43,80
TAJO	E_34 PORTAJE	43,80
JUCAR	ANDILLA	43,60
EBRO	VILIELLA	43,60
TAJO	AR46 ARRAGO EN HUELAGA	43,60
EBRO	LARRA	43,40
EBRO	SAN VICENTE DE ARANA	43,40
GUADALQUIVIR	E10_PEDRO_MARIN	43,40
GUADALQUIVIR	E54_JOSE_TORAN	43,30
TAJO	AR44 R GATA AZUD MORALEJA	43,20
TAJO	PN05 LAS CUEVAS	43,00
GUADALQUIVIR	I05_DONADIO_II	43,00
TAJO	I_12 CANAL DEL SECT. XVII	43,00
GUADALQUIVIR	E70_BORNOS	42,90
TAJO	P_35 CASAS DE LOS VENEROS	42,80
GUADALQUIVIR	N02_SRRA_NEVADA	42,80
GUADALQUIVIR	E34_PNTE_NUEVO	42,70
EBRO	LOBERA DE ONSSELLA	42,60
EBRO	TALARN	42,60
GUADALQUIVIR	E53_PEÑAFLO	42,60
EBRO	OJA EN AZARRULLA	42,60
JUCAR	FREDES	42,40
GUADIANA	M.C.AGUAS ARRIBA CONFLUENCIA ALCAZABA CON L	42,40
TAJO	AC11 CASTREJON MARGEN DER	42,40
TAJO	PN15 CONDEMIOS DE ARRIBA	42,20
GUADALQUIVIR	E30_R_NAVALLANA	42,20
NORTEI	EL SESTIL	42,10
EBRO	TOBES Y RAHEDO	41,80

DEMARCACIÓN	DESCRIPCIÓN	P mensual (mm)
EBRO	NELA EN VILLARCAYO	41,80
JUCAR	PAJARONCILLO	41,80
TAJO	P_14 GASCUENA DE BORNOVA	41,80
GUADIANA	FUENTE DE PEDRO NAHARRO	41,80
GUADIANA	M.C.AGUAS ABAJO EMBALSE (EN PROYECTO) ALCOL	41,60
GUADALQUIVIR	C05_C_BADERA	41,40
JUCAR	TIO CALORES	41,40
GUADIANA	EMBALSE LOS CANCHALES	41,40
GUADIANA	ALCONCHEL	41,20
TAJO	PN23 DEPOSITOS RASCAFRIA	41,20
GUADALQUIVIR	E67_AGRIO	41,20
GUADALQUIVIR	E79_VILLAFRANCA	41,00
GUADALQUIVIR	I14_LOS_HUMOSOS	40,90
SEGURA	E.ARGOS	40,90
GUADIANA	LA CONTIENDA (ESCACENA DEL CAMPO)	40,80
EBRO	VERO EN BARBASTRO	40,80
TAJO	E_44 GUADILOBA	40,80
EBRO	VALLORIA	40,60
EBRO	JABARRELLA	40,40
JUCAR	TALAYUELO	40,40
TAJO	E_45 ALCANTARA	40,40
TAJO	AR11 HENARES EN BUJALARO	40,20
EBRO	MAIDEVERA	40,20
TAJO	E_16 VALMAYOR	40,20
GUADIANA	EMBALSE GASSET	40,20
TAJO	AR06 GUADAMEJUD PERALEJA	40,20
GUADALQUIVIR	E72_LOS_HURONES	40,10
GUADALQUIVIR	E05_LA_BOLERA	40,10
TAJO	P_06 VALSALOBRE - PENALEN	40,00
GUADIANA	SANTA CRUZ DE MUDELA	40,00
JUCAR	ULLDECONA	40,00
GUADALQUIVIR	E39_RETORTILLO	39,90
GUADALQUIVIR	E12_DAÑADOR	39,80
TAJO	P_13 MIEDES DE ATIENZA	39,80
GUADIANA	EMBALSE VICARIO	39,60
EBRO	CABECERA ARAGÓN Y CATALUÑA (EL CIEGO)	39,40
EBRO	DEZA	39,20
TAJO	I_10 RIEGOS DE ALCOLEA	39,20
GUADIANA	AZUD LAVADERO	39,20
EBRO	ZADORRA EN ARCE	39,20
GUADALQUIVIR	M07_GADAIRA_ARA	39,20
TAJO	AR35 ALAGON EN GARCIBUEY	39,20
EBRO	BOLTEROLS	39,20
TAJO	PN38 NAVALPERAL PINARES	39,00
TAJO	E_31 TORREJON	39,00
TAJO	P_10 BUJARRABAL	39,00
EBRO	ISÁBENA EN CAPELLA	38,80
GUADALQUIVIR	E35_GUADANUÑO	38,60
JUCAR	SUECA	38,60
EBRO	COLLADO BRINZOLA	38,40

DEMARCACIÓN	DESCRIPCIÓN	P mensual (mm)
GUADALQUIVIR	C04_C_ALCANTARI	38,30
TAJO	P_32 S. PABLO LOS MONTES	38,20
TAJO	P_33 CEPEDA DE LA MORA	38,20
JUCAR	BELMONTEJO	38,00
GUADIANA	ALÍA	38,00
TAJO	AR03 TAJO EN TRILLO	38,00
EBRO	PIRACES	38,00
EBRO	EM_MONTEAGUDO	37,90
GUADIANA	POZOBLANCO	37,80
GUADIANA	ARACENA	37,80
TAJO	E_27 CASTREJON	37,80
TAJO	E_29 AZUTAN	37,80
GUADALQUIVIR	M05_ARR_BCO_ECI	37,70
GUADIANA	EMBALSE VALUENGO	37,60
GUADALQUIVIR	E44_COLOMERA	37,50
EBRO	BASERCA	37,40
EBRO	AZUD DE MONTEAGUDO	37,20
GUADALQUIVIR	P33_ROCIANA	37,10
TAJO	E_21 EL PARDO	37,00
EBRO	LA GUARDIA DE ARÉS	37,00
GUADALQUIVIR	E37_BEMBEZAR	36,90
EBRO	ULLIVARRI	36,80
GUADALQUIVIR	E62_ZUFRE	36,80
EBRO	LA SOTONERA	36,80
SEGURA	AF.SEGURA(AZUD DE ROJALES)	36,70
TAJO	E_26 GUAJARAZ	36,60
TAJO	AC01 ENTREPENAS-BUENDIA	36,60
JUCAR	HUERTO MULET	36,60
EBRO	ARAGÓN EN MARTES	36,40
EBRO	CABECERA CANAL DE TAUSTE	36,40
TAJO	AR07 MAYOR EN HUETE	36,40
JUCAR	ALACANT	36,40
EBRO	EM_MAIDEVERA	36,40
EBRO	BERBERANA	36,40
SEGURA	DON DOMINGO	36,30
EBRO	BERATÓN	36,20
GUADALQUIVIR	E65_GERGAL	36,20
EBRO	CERECEDA	36,20
TAJO	I_08 ELEVACION PICADAS	36,20
EBRO	EM38H85PQUIN	36,10
GUADALQUIVIR	E21_FRESNEDA	36,00
JUCAR	GUADASSUAR	36,00
GUADIANA	CABEZA DE BUEY	36,00
GUADIANA	LOS CORTIJOS	36,00
EBRO	ALMENARA	35,60
EBRO	TIRÓN S. MIGUEL PEDROSO	35,40
GUADIANA	EMBALSE VEGA JABALÓN	35,40
TAJO	AR27 USO EN ALDEANUEVA	35,40
GUADIANA	EMBALSE DE CORNALBO	35,20
GUADIANA	EMBALSE PROSERPINA	35,20

DEMARCACIÓN	DESCRIPCIÓN	P mensual (mm)
EBRO	MICHAVILLA	35,00
GUADALQUIVIR	C13_C_BRAZOESTE	34,90
GUADALQUIVIR	E45_CUBILLAS	34,80
EBRO	SEGRE EN ISOBOL	34,80
GUADALQUIVIR	E25_MARMOLEJO	34,80
EBRO	VALLARTA DE BUREBA	34,50
GUADALQUIVIR	M09_GLQUVIR_SEV	34,50
EBRO	TORROLLÓN	34,40
TAJO	PN36 NAVANDRINAL-S.JUAN	34,40
JUCAR	CUENCA	34,20
GUADALQUIVIR	E33_SRRRA_BOYERA	34,10
GUADALQUIVIR	E38_HORNACHUELO	33,90
GUADIANA	SAN BARTOLOMÉ DE LA TORRE	33,80
EBRO	ZIDACOS EN BARASOAIN	33,80
EBRO	PINELL	33,60
TAJO	P_62 PTO. DEMO CCC MADRID	33,60
GUADALQUIVIR	A15_GENIL_LOJA	33,60
GUADALQUIVIR	P31_MORON_FRA	33,60
TAJO	AR52 SALOR EN MEMBRIO	33,40
EBRO	GUIAMETS	33,40
TAJO	PN17 CANTALOJAS	33,40
JUCAR	LANDETE	33,00
TAJO	AR22 COFIO EN SAN MARTIN	33,00
EBRO	EL BUSTE	32,80
GUADIANA	AGUAS ARRIBA CONFLUENCIA BÚRDALO CON GUADI	32,80
GUADALQUIVIR	C12_C_QUEIPO	32,80
EBRO	ALMAZUL	32,80
GUADALQUIVIR	I13_PILAS	32,70
GUADALQUIVIR	C09_ISLAMINIMA	32,60
GUADALQUIVIR	C03_C_CUENCO	32,50
TAJO	MC02 JARAMA S. FERNANDO	32,40
GUADIANA	EMBALSE DE ANDÉVALO	32,40
GUADALQUIVIR	I08_SALADO_ARJ	32,40
GUADALQUIVIR	E03_SANCLEMENTE	32,30
JUCAR	SIETE AGUAS	32,20
TAJO	P_07 CULEBRAS	32,20
EBRO	TABLONES	32,20
EBRO	FUENTES DE AGREDA	32,00
GUADALQUIVIR	P22_FUENTE_ARCO	31,90
GUADALQUIVIR	C08_C_MARMOL	31,90
GUADALQUIVIR	M06_STE_ARR_VIL	31,80
EBRO	SOTO	31,80
GUADIANA	M.C.DEL SAN JUAN ENTRADA EMBALSE ALANGE	31,60
EBRO	ROBRES	31,60
EBRO	CERVERA	31,60
GUADIANA	EMBALSE HORNOTEJERO	31,40
TAJO	PN16 CAMPISABALOS	31,20
GUADIANA	M.C.DEL VALDEMEDEL ENTRADA EMBALSE ALANGE	31,20
GUADALQUIVIR	C16_TUNEL_CUBI	31,10
TAJO	AR43 JERTE EN GALISTEO	31,00

DEMARCACIÓN	DESCRIPCIÓN	P mensual (mm)
TAJO	AR25 PUSA EN LA MEDICA	30,60
GUADIANA	HINOJOSA DEL DUQUE	30,60
GUADIANA	PUENTE NAVARRO	30,40
GUADIANA	AGUAS ABAJO EMBALSE (EN PROYECTO) BÚRDALO	30,40
EBRO	SANTA ANA	30,20
GUADIANA	AGUAS ABAJO EMBALSE (EN PROYECTO) LAS CRUC	30,20
GUADIANA	M.C.ENTRADA EMBALSE LA SERENA AGUAS ARRIBA	30,20
GUADIANA	AGUAS ABAJO EMBALSE (EN PROYECTO) CALAMÓN	30,20
JUCAR	ISBERT	30,00
GUADALQUIVIR	A22_GUADIAMAR	30,00
GUADALQUIVIR	E78_EL_CARPIO	30,00
GUADALQUIVIR	C06_C_LA_ISLETA	29,80
TAJO	PN24 ALBERGUE LOBERA	29,80
TAJO	AR23 PERALES VILLAMANT.	29,80
TAJO	AR17 JARAMA MEJORADA-S.F.	29,80
GUADALQUIVIR	E50_CORDOBILLA	29,70
SEGURA	CASAS DE LOS AGUEROS	29,70
SEGURA	AF.SEGURA(JACARILLA)	29,60
GUADALQUIVIR	E61_ARACENA	29,40
EBRO	JALÓN EN ATECA	29,40
JUCAR	ZAGRA	29,40
GUADIANA	EMBALSE VILLAR DEL REY	29,20
TAJO	AR10 TAJO EN HIGARES	29,20
GUADALQUIVIR	E23_JANDULA	29,10
GUADALQUIVIR	E55_PBL_CAZALLA	29,00
GUADIANA	DEL GUADIANA ENTRADA PORTUGAL	29,00
EBRO	TIRÓN EN CUZCURRITA	28,90
TAJO	AR19 GUADARRAMA PICOTEJO	28,80
TAJO	AR20 GUAD.BARRUELOS-BARG	28,80
EBRO	LA CARTUJA. COMIENZO TRAMO IV. MONEGROS	28,70
TAJO	MC07 ALAGON EN CORIA	28,60
GUADALQUIVIR	E60_ALCALA_RIO	28,60
EBRO	CAMERO NUEVO	28,60
EBRO	VILOSELL	28,60
GUADALQUIVIR	I18_LA_ALGABA	28,20
EBRO	CASALLERA	28,10
GUADIANA	TRES JUNCOS	28,00
GUADIANA	EMBALSE TORRE ABRAHAM	28,00
TAJO	E_28 EL TORCON	28,00
JUCAR	FONT EN CARROS	28,00
TAJO	PN03 ORIHUELA TREMEDAL	28,00
EBRO	TOMA CANAL DE LODOSA	28,00
GUADIANA	ALBUQUERQUE	27,80
EBRO	ACEQUIA TERREU P.K. 33,400. CINCA	27,80
JUCAR	ALARCON	27,80
TAJO	P_37 STA. CRUZ DE PINARES	27,60
JUCAR	VILLAMALEA	27,60
GUADIANA	M.C.AGUAS ABAJO EMBALSE (EN PROYECTO) DE LA	27,60
JUCAR	PINET	27,60
GUADIANA	VILLANUEVA DE LOS CASTILLEJOS	27,40

DEMARCACIÓN	DESCRIPCIÓN	P mensual (mm)
GUADIANA	M.C.DEL GUADALMEZ ENTRADA EMBALSE LA SEREN	27,40
GUADIANA	M.C.DEL BONHABAL ENTRADA EMBALSE ALANGE	27,20
JUCAR	CONTRERAS	27,20
TAJO	AR15 TAJUNA EN ARMUNA	27,20
TAJO	E_22 DEL REY	27,20
TAJO	AR08 TAJO EN ALMOGUERA	27,20
GUADALQUIVIR	M03_GUADALB_CAM	27,10
GUADIANA	M.C.DEL GUADALEMAR ENTRADA EMBALSE LA SERE	27,00
TAJO	AR26 GEVALO ALCAUDETE	27,00
EBRO	TERRADETS	27,00
EBRO	LAGRAN	26,80
GUADALQUIVIR	E46_BERMEJALES	26,80
TAJO	AR01 GALLO PENAMEDIODIA	26,80
EBRO	LA IGLESUELA DEL CID	26,80
GUADALQUIVIR	C11_C_COTEMSA	26,70
TAJO	AC13 CENTRAL PUENTENUEVO	26,60
GUADIANA	GALAROZA	26,60
EBRO	GONZALEZ LACASA	26,60
JUCAR	LA CUEVARRUZ	26,60
EBRO	MONSECH	26,60
TAJO	AR18 MANZANARES R.-VAC.	26,60
JUCAR	LORIGUILLA	26,60
GUADIANA	M.C.AGUAS ARRIBA CONFLUENCIA GUADAJIRA GUA	26,60
SEGURA	DEP. DE TORREALTA	26,40
TAJO	E_06 ALMOGUERA	26,00
JUCAR	BENAFIGOS	26,00
JUCAR	GUDAR	25,80
TAJO	AR02 TAJO EN LA ROCHA	25,80
GUADIANA	OFICINA CIUDAD REAL	25,80
GUADIANA	AGUAS ABAJO EMBALSE MONTIJO	25,80
GUADIANA	M.C.CONFLUENCIA MALAGÓN CON RIBERA ALBAHAC	25,80
TAJO	AR13 HENARES ESPINILLOS	25,80
GUADIANA	AGUAS ABAJO EMBALSE (EN PROYECTO) VILLALBA	25,60
EBRO	YERGA	25,60
TAJO	AC02 TRASVASE TAJO-SEGURA	25,40
EBRO	AJAMIL	25,40
JUCAR	MOSQUERUELA	25,40
TAJO	MC01 HENARES GUADALAJARA	25,40
GUADIANA	AZUD BADAJOZ	25,40
TAJO	E_19 CHARCO DEL CURA	25,40
SEGURA	E.ALFONSO XIII	25,10
GUADALQUIVIR	N05_PB_FADRIQUE	25,10
JUCAR	CAUDETE	25,00
GUADIANA	MONTIEL	24,80
GUADIANA	EMBALSE AGUIJÓN	24,80
GUADIANA	EMBALSE LA CABEZUELA	24,80
GUADIANA	EMBALSE CIJARA	24,80
GUADIANA	EMBALSE RUECAS	24,60
JUCAR	CERRO AGUILA	24,40
EBRO	A209H85PQUIN	24,40

DEMARCACIÓN	DESCRIPCIÓN	P mensual (mm)
GUADIANA	AGUAS ARRIBA CONFLUENCIA CON GUADIANA	24,40
EBRO	VIRGEN DE LA SIERRA	24,40
EBRO	ARBA EN TAUSTE	24,20
GUADALQUIVIR	E07_FCO_ABELLAN	24,10
GUADIANA	CARRASCOSA DE HARO	24,00
TAJO	PN02 FUENTE DE HOCINILLO	23,80
EBRO	GUATIZALEMA EN P.ALCOFEA	23,80
GUADIANA	EMBALSE GARCÍA SOLA	23,70
GUADALQUIVIR	C07_C_MORISCOS	23,60
JUCAR	ALIAGUILLA	23,60
GUADALQUIVIR	A02_R_FARDES	23,40
GUADIANA	DEL AMARGUILLO EN HERENCIA	23,40
GUADALQUIVIR	P27_MARTIN_JARA	23,30
EBRO	TRASOBARES (R062)	23,20
GUADIANA	DEL GUADIANA EN PUEBLA DE DON RODRIGO	23,20
JUCAR	ALCALALI	22,80
GUADIANA	LOS YEBENES	22,60
GUADALQUIVIR	E29_GUADALMELLA	22,60
TAJO	AC12 CASTREJON MARGEN IZQ	22,40
GUADIANA	EMBALSE VALLEHERMOSO	22,20
GUADIANA	AGUAS ABAJO EMBALSE SIERRA BRAVA	22,20
JUCAR	UTIEL	22,20
EBRO	GALLEGO EN ZARAGOZA	22,00
TAJO	AR14 TAJUNA EN PERALES	22,00
JUCAR	ABDET	22,00
JUCAR	VERNISSA	22,00
GUADIANA	EMBALSE CUBILAR	21,80
TAJO	E_23 FINISTERRE	21,80
JUCAR	FORATA	21,80
EBRO	ACEQUIA SASTAGO2	21,80
EBRO	AZUD DE GONZALEZ LACASA	21,80
GUADIANA	EL BONILLO	21,60
GUADIANA	ALMODEVAR DEL CAMPO	21,60
GUADIANA	EMBALSE LA SERENA	21,60
TAJO	P_08 E. LA RESURECCION	21,60
SEGURA	AF.C.P.C.CARTAGENA	21,60
JUCAR	VALENCIA	21,60
TAJO	AC07 CANAL DE LAS AVES	21,40
GUADALQUIVIR	I12_GENIL_CABRA	21,40
GUADALQUIVIR	E73_GUADALCACIN	21,20
GUADIANA	EMBALSE TENTUDÍA	21,20
GUADIANA	EMBALSE SIERRA BRAVA	21,20
GUADALQUIVIR	E06_NEGRATIN	21,10
EBRO	C001L85PQUIN	21,00
JUCAR	MARINA BAIXA	20,80
EBRO	CINCA EN ESCALONA	20,70
JUCAR	VALDECUENCA	20,40
JUCAR	BENAGEBER	20,40
GUADIANA	AZUD MALAGÓN	20,20
TAJO	AR09 AZUD FUENTE HUELGA	20,20

DEMARCACIÓN	DESCRIPCIÓN	P mensual (mm)
GUADIANA	VALLE DE LA SERENA	20,20
GUADALQUIVIR	E32_VADOMOJON	20,20
EBRO	SIGENA	20,20
JUCAR	LA CUEVA SANTA	20,20
EBRO	JALÓN EN CALATAYUD	20,00
JUCAR	BUSEO	20,00
GUADIANA	EN CONFLUENCIA BULLAQUE Y GUADIANA	20,00
EBRO	FLIX	19,90
GUADIANA	PUERTO SANTA CRUZ	19,80
TAJO	AC05 CAZ CHICO	19,80
EBRO	ALPICAT	19,80
JUCAR	PORTACELI	19,80
EBRO	PUNTO DE CONCENTRACIÓN DE ZARAGOZA	19,80
GUADIANA	EMBALSE PIEDRA AGUDA	19,80
JUCAR	VALBONA	19,60
EBRO	FLUMEN EN ALBALATILLO	19,60
GUADIANA	AGUAS ABAJO EMBALSE (EN PROYECTO) GOLONDR	19,60
SEGURA	BAÑOS DE FORTUNA	19,50
TAJO	AC06 CAZ DE LA AZUDA	19,40
GUADIANA	GRANJA DE TORREHERMOSA	19,40
TAJO	E_07 VALDAJOS	19,40
JUCAR	DOMENO	19,20
JUCAR	XERT	19,20
EBRO	MANSILLA	19,20
EBRO	MONZÓN	19,20
GUADIANA	M.C.DEL ESTENA ENTRADA EMBALSE CIJARA	19,20
GUADIANA	VILLARTA DE LOS MONTES	19,00
EBRO	LINARES EN IGEA	19,00
JUCAR	CASINOS	19,00
SEGURA	LA ZARZA	19,00
GUADIANA	HONRUBIAS	18,80
GUADIANA	ZAFRA	18,80
GUADALQUIVIR	E19_RUMBLAR	18,60
GUADIANA	EMBALSE PIEDRAS	18,60
SEGURA	CAMPO DE SAN JUAN	18,60
JUCAR	VALLIBONA	18,60
JUCAR	GUADALEST	18,60
GUADIANA	CALAÑAS	18,60
JUCAR	LOS TORANES	18,40
GUADIANA	EMBALSE ALANGE	18,40
GUADALQUIVIR	C14_B_G_B_XII	18,40
EBRO	VAL	18,20
JUCAR	SIERRA AVE	18,20
JUCAR	REMEDIO CHELVA	18,20
EBRO	ALMENARA CASABLANCA. IMPERIAL	18,00
JUCAR	EL TORO	17,80
TAJO	AR21 ALBERCHE NAVALUENGA	17,80
JUCAR	NOGUERUELAS	17,80
EBRO	CINCA EN FRAGA	17,80
SEGURA	E.LA PEDRERA	17,70

DEMARCACIÓN	DESCRIPCIÓN	P mensual (mm)
SEGURA	TORRE PACHECO	17,60
JUCAR	EL PUIG	17,60
EBRO	ARNEDILLO (R023)	17,60
EBRO	CUBILLEJO DEL SITIO	17,40
GUADIANA	EMBALSE ORELLANA	17,20
EBRO	LA ALMOLDA	17,20
JUCAR	PICASSENT	17,10
JUCAR	SOT DE FERRER	17,00
GUADIANA	EMBALSE GARGÁLIGAS	16,90
JUCAR	ARENOS	16,80
EBRO	CAMARASA	16,80
EBRO	MORELLA	16,80
TAJO	E_24 EL CASTRO	16,40
JUCAR	REPARTIMENT	16,40
JUCAR	PLUVIO ALGAR	16,40
GUADIANA	OSSA DE MONTIEL	16,40
EBRO	FRAGA	16,40
JUCAR	LA RODA	16,40
JUCAR	GALLINERA	16,40
JUCAR	RAM. CASTELLANA	16,20
JUCAR	LA CENIA	16,20
EBRO	ALMATRET	16,20
EBRO	JALÓN EN GRISÉN	16,20
EBRO	BOT	16,00
GUADIANA	ARROYOMOLINOS DE MONTÁNCHEZ	15,80
JUCAR	REGAJO	15,80
JUCAR	BENASAL	15,80
EBRO	VIVEL DEL RÍO MARTÍN	15,20
GUADIANA	VALVERDE DEL CAMINO	15,20
JUCAR	AYORA LA HUNDE	15,00
EBRO	EM19C85PQUIN	14,80
GUADIANA	AGUAS ARRIBA CONFLUENCIA RUECAS CON GUADIA	14,80
SEGURA	AF.SEGURA(OJOS)	14,70
EBRO	EBRO EN TORTOSA	14,60
GUADIANA	NAVAS DE ESTENA	14,60
EBRO	EM_CASPE	14,50
AGENCIAANDALUZAA	SIERRA DE LUNA	14,40
GUADALQUIVIR	A01_GUADIX	14,40
JUCAR	AYORA	14,20
JUCAR	AGRES	14,00
JUCAR	ALCALA JUCAR	14,00
JUCAR	AGOST	14,00
EBRO	PENA	13,80
EBRO	CERROYERA	13,80
EBRO	AZUD MARGEN IZQUIERDA DEL NAJERILLA	13,70
GUADIANA	DEL GIGÜELA EN QUINTANAR DE LA ORDEN	13,60
JUCAR	LA PRESA	13,60
GUADIANA	EMBALSE PEÑARROYA	13,60
EBRO	OJOS NEGROS	13,60
GUADIANA	EMBALSE LLERENA	13,60

DEMARCACIÓN	DESCRIPCIÓN	P mensual (mm)
SEGURA	AF.CABECERA CREVILLENTE	13,60
GUADALQUIVIR	A11_SALADO_PORC	13,40
GUADIANA	CONFLUENCIA ZÁNCARA Y RÍO RUS	13,40
GUADALQUIVIR	N04_TABLAS	13,30
GUADIANA	EMBALSE DEL ZÚJAR	13,20
GUADIANA	DEL CÓRCOLES EN CABECERA	13,20
GUADIANA	FREGENAL DE LA SIERRA	13,20
JUCAR	CARRAIXET	13,20
JUCAR	HIGUERUELA	13,00
JUCAR	ALBACETE	13,00
EBRO	MONTNEGRO	13,00
GUADIANA	CAMPILLO DE LLERENA	12,90
JUCAR	ALTO DEL PINO	12,80
EBRO	CANAL DE PINA	12,80
JUCAR	VILLALBA ALTA	12,80
GUADALQUIVIR	E48_IZNAJAR	12,70
GUADIANA	VALDEPEÑAS	12,60
EBRO	STA. BÁRBARA	12,60
JUCAR	LA CARRASCA	12,40
EBRO	LA ESTANCA	12,40
JUCAR	ANTELLA	12,20
JUCAR	ALFONDEGUILLA	12,20
JUCAR	BENIARRES	12,20
JUCAR	TORRE MACANES	12,00
JUCAR	TERUEL	12,00
GUADIANA	EMBALSE NOGALES	11,80
GUADIANA	USAGRE	11,80
JUCAR	CASA DEL BARON	11,80
GUADIANA	EN CONFLUENCIA ZÁNCARA - CÓRCOLES	11,60
SEGURA	AF.CANAL ALTO TAIBILLA	11,60
JUCAR	ENGUERA MATEA	11,60
JUCAR	CASTELFRIO	11,40
JUCAR	AMADORIO	11,40
EBRO	EM22C85PQUIN	11,20
JUCAR	VALL DE ALBA	11,20
SEGURA	E.SANTOMERA	11,20
GUADALQUIVIR	I06_MINGO	11,00
JUCAR	ONTINYENT	11,00
SEGURA	E.MAYES	10,90
GUADIANA	FUENTE DE CANTOS	10,80
EBRO	LA MUELA	10,80
EBRO	EL PARTIDOR. CAC	10,70
EBRO	ALCAINE	10,60
JUCAR	BENEJAMA	10,60
SEGURA	M.C.PUERTAS DE MURCIA	10,60
JUCAR	ARQUILLO	10,40
EBRO	LA TRANQUERA	10,40
EBRO	JUDES	10,40
SEGURA	AF.SEGURA(AA.DE FUENSANTA)	10,30
EBRO	CUCALÓN	10,20

DEMARCACIÓN	DESCRIPCIÓN	P mensual (mm)
EBRO	P110C85PQUIN	10,20
GUADIANA	PUEBLA DE GUZMÁN	10,20
EBRO	EM_LA TRANQUERA	10,10
EBRO	VALMADRID	10,00
JUCAR	RAMBLA POYO	10,00
JUCAR	TIBI	10,00
JUCAR	L'ALCORA	10,00
JUCAR	PINA	10,00
JUCAR	VILAMARXANT	10,00
JUCAR	ALBARRACIN	9,80
JUCAR	COFRENTES	9,80
EBRO	MEQUINENZA	9,80
GUADALQUIVIR	M01_BAZA_BAZA	9,70
SEGURA	AF.SEGURA(ALMADENES)	9,60
EBRO	MARTÍN EN HÍJAR	9,60
JUCAR	ELDA	9,60
SEGURA	FEREZ	9,60
JUCAR	ALC. DE CHIVERT	9,60
GUADALQUIVIR	E57_EL_PINTADO	9,50
SEGURA	CASERIO GEVAS	9,50
TAJO	I_07 ELEVAC. TAJO ANOVER	9,40
EBRO	MAJALINO	9,40
EBRO	JALÓN EN CHODES	9,40
GUADIANA	M.C.DEL PALOMILLAS ENTRADA EMBALSE ALANGE	9,40
EBRO	MEZALLOCHA	9,40
EBRO	ATALAYA	9,40
JUCAR	IBI	9,20
EBRO	AZUD DE LA ESTANCA	9,10
SEGURA	JUMILLA	9,00
GUADIANA	AGUAS ABAJO EMBALSE (EN PROYECTO) PIEDRAES	9,00
GUADIANA	VALVERDE DE MÉRIDA	9,00
EBRO	ARNES	9,00
EBRO	VALDELLOSA	9,00
SEGURA	M.C.RAMBLA BENIPILA	8,90
GUADIANA	M.C.DEL FRESNEDOSO ENTRADA EMBALSE CIJARA	8,80
JUCAR	ESTUBENY	8,80
SEGURA	AF.SEGURA(CIEZA)	8,60
JUCAR	MANUEL	8,40
SEGURA	MURCIA	8,30
EBRO	BERGANTES EN ZORITA	8,20
SEGURA	E.MORO	8,20
SEGURA	M.C.RAMBLA SALADA	7,90
EBRO	LAS TORCAS	7,80
SEGURA	VENTA DEL OLIVO	7,80
SEGURA	E.CAMARILLAS	7,70
TAJO	PN04 SETILES (LA MATANZA)	7,40
SEGURA	IMP.ALHAMA	7,40
JUCAR	RIBESALBES	7,40
JUCAR	ARGENTE	7,20
JUCAR	ENGUERA BENALI	7,20

DEMARCACIÓN	DESCRIPCIÓN	P mensual (mm)
JUCAR	SITJAR	7,20
SEGURA	AF.SEGURA(BENIEL)	7,20
EBRO	STA. EULALIA	7,00
GUADALQUIVIR	P03_CANADA_CANE	7,00
SEGURA	AF.SEGURA(AA.A.DE CENAJO)	6,90
EBRO	RIBARROJA	6,90
EBRO	HERRERA	6,80
EBRO	AZUD DE ALMOCHUEL	6,80
EBRO	JILOCA EN CALAMOCHA	6,80
GUADIANA	M.C.AGUAS ARRIBA CONFLUENCIA TRIPERO CON G	6,80
JUCAR	LOS ANGUIJES	6,80
SEGURA	MINATEDA	6,70
JUCAR	BORRIOL	6,60
JUCAR	MARIA CRISTINA	6,60
GUADALQUIVIR	A07_GUADALB_MEN	6,40
SEGURA	LAS CARAS	6,40
SEGURA	M.C.RAMBLA DEL TINAJON	6,40
SEGURA	LA MURTA	6,30
AGENCIAANDALUZAA	LUJAR	6,30
EBRO	EL CEBOLLAR (TORLA)	6,20
JUCAR	MOIXENT	6,00
JUCAR	ALCOI	5,80
EBRO	ALGAS EN BATEA	5,80
SEGURA	TOBARRA	5,80
SEGURA	PINAR HERMOSO	5,60
JUCAR	BELLUS	5,60
JUCAR	SIERRA CID	5,40
SEGURA	M.C.PLIEGO	5,20
SEGURA	M.C.RIO MORATALLA	5,20
GUADALQUIVIR	I07_SALADO_MENG	5,10
AGENCIAANDALUZAA	RÍO ALMANZORA (CANTORIA)	4,90
EBRO	AZUD DE MONEVA	4,80
SEGURA	CASAS DE NAVARRO	4,80
JUCAR	PENA CUERNO	4,80
SEGURA	E.CREVILLENTE	4,60
SEGURA	E.LA CIERVA	4,50
GUADALQUIVIR	H02_C_H_CALA	4,30
AGENCIAANDALUZAA	EMBALSE CUEVAS DEL ALMANZORA	4,30
GUADIANA	EMBALSE LOS MOLINOS	4,20
SEGURA	CARTAGENA	4,00
SEGURA	AF.COLA A.T.S.	4,00
AGENCIAANDALUZAA	ORIA	4,00
SEGURA	E.TALAVE	4,00
EBRO	CUEVA FORADADA	4,00
TAJO	AC14 CANAL DE VALDECANAS	4,00
JUCAR	SERRA GROSA	4,00
EBRO	EM_MONEVA	3,80
EBRO	P097Z85PQUIN	3,80
SEGURA	AF.SEGURA(CONTRAPARADA)	3,70
EBRO	SANTOLEA	3,60

DEMARCACIÓN	DESCRIPCIÓN	P mensual (mm)
AGENCIAANDALUZAA	SIERRA ALMAGRO	3,60
SEGURA	M.C.MULA	3,60
SEGURA	AF.SEGURA(CALASPARRA)	3,50
SEGURA	M.C.RAMBLA DE NOGALTE	3,50
SEGURA	D.INES	3,30
SEGURA	PERIN	3,20
SEGURA	MARIA	3,20
SEGURA	ZARZADILLA DE TOTANA	3,00
GUADALQUIVIR	I04_JANDULILLA	2,80
AGENCIAANDALUZAA	SORBAS	2,70
AGENCIAANDALUZAA	EL SALTADOR	2,50
EBRO	SANCHO ABARCA	2,40
AGENCIAANDALUZAA	FIÑANA	2,40
AGENCIAANDALUZAA	ALBOX	2,10
AGENCIAANDALUZAA	RÍO ALMANZORA (SERÓN)	1,90
SEGURA	E.VALDEINFIERNO	1,90
GUADALQUIVIR	E16_GIRIBAILE	1,80
AGENCIAANDALUZAA	TAHAL	1,80
GUADIANA	MONTE DE SAN BENITO (EL CERRO DE ANDÉVALO)	1,80
GUADIANA	MANZANARES	1,80
AGENCIAANDALUZAA	CONTRAVIESA	1,70
EBRO	MONEVA	1,60
SEGURA	AF.DEPURADORA DE LORCA	1,60
AGENCIAANDALUZAA	OHANES	1,50
AGENCIAANDALUZAA	MAJADA DE LAS LOMAS	1,40
AGENCIAANDALUZAA	DEPÓSITO DI-1	1,20
SEGURA	TARRAGOLLA	1,20
EBRO	LEZA (LEZA RÍO LEZA)	1,00
AGENCIAANDALUZAA	SIERRA ALHAMILLA	1,00
SEGURA	M.C.GUADALENTIN(PARETON)	1,00
SEGURA	E.PUENTES	0,80
SEGURA	CABECERA RAMBLA DEL NOGALTE	0,80
AGENCIAANDALUZAA	PUNTA SABINAR	0,70
AGENCIAANDALUZAA	TORRE TOMA DE CHARCO REDONDO	0,70
SEGURA	VENTA DEL CASTILLO	0,60
AGENCIAANDALUZAA	TORROX	0,60
AGENCIAANDALUZAA	LOMAS DE CAMARA	0,60
TAJO	I_05 TAJO-ESTR. BUENAMES.	0,60
AGENCIAANDALUZAA	MURTAS	0,60
AGENCIAANDALUZAA	LOS REALES	0,50
AGENCIAANDALUZAA	EMBALSE DE CHARCO REDONDO	0,50
AGENCIAANDALUZAA	RÍO GUADALFEO (ALMEGÍJAR)	0,50
AGENCIAANDALUZAA	CUEVAS DEL BECERRO	0,40
AGENCIAANDALUZAA	CANAL BENINAR-AGUADULCE	0,40
AGENCIAANDALUZAA	VELEFIQUE	0,30
AGENCIAANDALUZAA	LA CABRA MONTÉS	0,30
AGENCIAANDALUZAA	LAGUNA DE FUENTE PIEDRA	0,30
GUADIANA	AGUAS ABAJO CONFLUENCIA GUADIANA CON RIBER	0,20
JUCAR	FONT FIGUERA	0,20
AGENCIAANDALUZAA	NÍJAR	0,20

DEMARCACIÓN	DESCRIPCIÓN	P mensual (mm)
AGENCIAANDALUZAA	CASTALA	0,20
AGENCIAANDALUZAA	CAÑETE LA REAL	0,20
AGENCIAANDALUZAA	SIERRA DE LOS FILABRES	0,10
AGENCIAANDALUZAA	LANJARÓN	0,10
AGENCIAANDALUZAA	ANDARAX Y NACIMIENTO (TERQUE)	0,10
AGENCIAANDALUZAA	OJEN	0,10
TAJO	P_44 CASA DEL TORNO	0,00
TAJO	P_29 CVNTO. DEL CASTANAR	0,00
TAJO	I_09 ELEV.DE LAS PARRAS	0,00
TAJO	I_04 TAJO-ESTR. FUENTID.	0,00
TAJO	I_03 TAJO-ESTR. MAQUILON	0,00
TAJO	I_02 C. N. ZORITA	0,00
TAJO	I_01 C. N. TRILLO	0,00
TAJO	E_08 PALMACES	0,00
TAJO	AR04 GUADIELA EN RUIDERA	0,00
TAJO	AC03 CANAL DE ESTREMER	0,00
GUADALQUIVIR	E41_CANALES	0,00
AGENCIAANDALUZAA	MOTRIL	0,00
AGENCIAANDALUZAA	RAMBLA DE TABERNAS	0,00
AGENCIAANDALUZAA	PUJERRA	0,00
AGENCIAANDALUZAA	PUERTO DE LA RAGUA	0,00
AGENCIAANDALUZAA	PLUVIO FAHALA	0,00
AGENCIAANDALUZAA	PARTIDOR DE GUADARRANQUE	0,00
AGENCIAANDALUZAA	EMBALSE DEL LIMONERO	0,00
AGENCIAANDALUZAA	PADUL	0,00
AGENCIAANDALUZAA	RÍO GENAL (JUBRIQUE)	0,00
AGENCIAANDALUZAA	MÁLAGA - PALACIO DE LA TINTA	0,00
AGENCIAANDALUZAA	LOS GUAJARES	0,00
AGENCIAANDALUZAA	LA ARAÑA	0,00
AGENCIAANDALUZAA	GRANADA	0,00
AGENCIAANDALUZAA	GERGAL	0,00
AGENCIAANDALUZAA	COÍN	0,00
AGENCIAANDALUZAA	PARTIDOR DE CAÑIZARES	0,00
AGENCIAANDALUZAA	SAN ENRIQUE DE GUADIARO	0,00
GUADALQUIVIR	A08_GUADALQ_MEN	0,00
GUADALQUIVIR	E22_MONTORO	0,00
AGENCIAANDALUZAA	VILLANUEVA DE LA CONCEPCIÓN	0,00
AGENCIAANDALUZAA	VELEZ DE BENAUDALLA	0,00
AGENCIAANDALUZAA	TORRE DEL MAR	0,00
AGENCIAANDALUZAA	SIERRA MIJAS	0,00
AGENCIAANDALUZAA	REPETIDOR LA ENCANTADA	0,00
AGENCIAANDALUZAA	SANTÓN PITAR	0,00
AGENCIAANDALUZAA	RÍO BENAMARGOSA (S. NEGRO)	0,00
AGENCIAANDALUZAA	RONDA	0,00
AGENCIAANDALUZAA	RÍO VERDE (CAZULAS)	0,00
AGENCIAANDALUZAA	RÍO TREVELEZ	0,00
AGENCIAANDALUZAA	RÍO HOZGARGANTA (JIMENA)	0,00
AGENCIAANDALUZAA	RÍO GUADALHORCE (CARTAMA)	0,00
AGENCIAANDALUZAA	EMBALSE DEL GUADALTEBA	0,00
AGENCIAANDALUZAA	SIERRA DE GADOR	0,00

DEMARCACIÓN	DESCRIPCIÓN	P mensual (mm)
AGENCIAANDALUZAA	ALCAUCÍN	0,00
AGENCIAANDALUZAA	CANAL DE LA ENCANTADA	0,00
AGENCIAANDALUZAA	BAYARCA	0,00
AGENCIAANDALUZAA	AZUD DEL VÍNCULO	0,00
AGENCIAANDALUZAA	AZUD DE VELEZ	0,00
AGENCIAANDALUZAA	AZUD DE PAREDONES	0,00
AGENCIAANDALUZAA	FELIX	0,00
AGENCIAANDALUZAA	ALFARNATEJO	0,00
AGENCIAANDALUZAA	CERRO CAÑUELO	0,00
AGENCIAANDALUZAA	ALBUÑUELAS	0,00
AGENCIAANDALUZAA	ALBUÑOL	0,00
GUADIANA	M.C.DEL ALBUERA ENTRADA ZONA REGABLE	0,00
GUADIANA	EMBALSE CHANZA	0,00
GUADIANA	CASTUERA	0,00
GUADIANA	ALCAZAR DEL REY	0,00
AGENCIAANDALUZAA	ALMERIA	0,00
AGENCIAANDALUZAA	EMBALSE CONDE DE GUADALHORCE	0,00
AGENCIAANDALUZAA	EMBALSE DEL GUADALHORCE	0,00
AGENCIAANDALUZAA	EMBALSE DE RULES	0,00
AGENCIAANDALUZAA	EMBALSE DE LA VIÑUELA	0,00
AGENCIAANDALUZAA	EMBALSE DE LA CONCEPCIÓN	0,00
AGENCIAANDALUZAA	EMBALSE DE GUADARRANQUE	0,00
AGENCIAANDALUZAA	EMBALSE DE CASASOLA	0,00
AGENCIAANDALUZAA	CAPILEIRA	0,00
AGENCIAANDALUZAA	EMBALSE DE BENINAR	0,00
AGENCIAANDALUZAA	CASARABONELA	0,00
AGENCIAANDALUZAA	EL TORCAL	0,00
AGENCIAANDALUZAA	DEPURADORA DEL TRAPICHE	0,00
AGENCIAANDALUZAA	DEPURADORA DEL ATABAL	0,00
AGENCIAANDALUZAA	DEPURADORA DE MARBELLA	0,00
AGENCIAANDALUZAA	COLMENAR	0,00
GUADALQUIVIR	P34_PRUNA	0,00
AGENCIAANDALUZAA	EMBALSE DE BEZNAR	0,00