

**Anexo 3. Evolución de Indicadores de sequía y escasez
por Demarcación Hidrográfica**

De acuerdo con los Planes Especiales de Sequía (PES), se utiliza un sistema doble de indicadores, que diferencia las situaciones de sequía prolongada (entendida como un fenómeno natural de falta de precipitaciones que ocasiona un descenso significativo de los caudales circulantes), de las situaciones de escasez (relacionadas con problemas coyunturales en la atención de las demandas a los diferentes usos).

Sequía Prolongada

La sequía prolongada, muy relacionada con la habitualmente conocida como sequía meteorológica, obedece a una situación natural independiente de las demandas originadas. Se produce directamente por la falta de precipitaciones, que ocasiona como uno de sus efectos una importante reducción de los caudales naturales circulantes. Si objetivamente se produce esa circunstancia, pasan a ser de aplicación los caudales ecológicos definidos normativamente para situación de sequía prolongada, más bajos que los correspondientes a una situación normal.

Los indicadores de Sequía Prolongada (normalmente basados en precipitaciones o aportaciones en régimen cuasi-natural) valoran, de forma objetiva, si las Unidades Territoriales de Sequía (UTS) definidas en los PES se encuentran o no en situación de sequía prolongada a los efectos normativos establecidos.

Por tanto, existen dos únicas situaciones posibles para cada UTS: sequía prolongada o ausencia de sequía prolongada.

Escasez Coyuntural

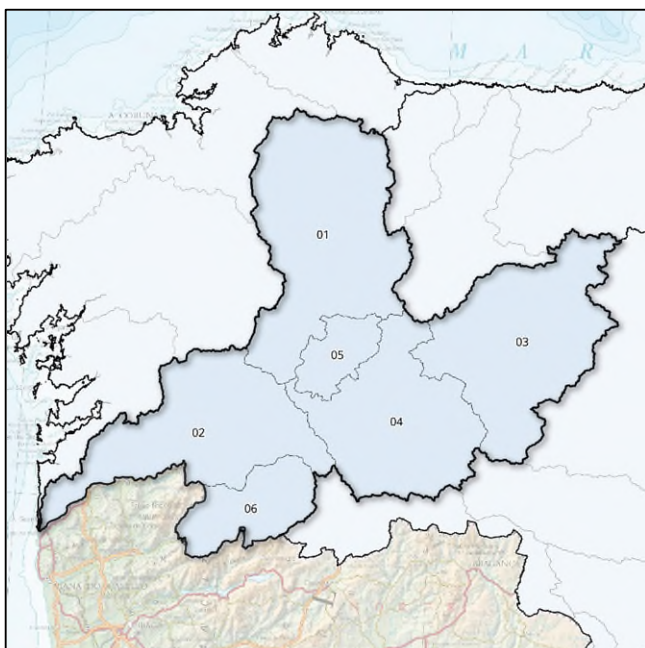
La escasez está relacionada con los posibles problemas de atención de las demandas. Suele presentarse diferida en el tiempo respecto a la sequía meteorológica o incluso no llegar a producirse, por la gestión hidrológica que puede llevarse a cabo en los sistemas o por no existir demandas importantes en un sistema.

Por tanto, los indicadores de Escasez Coyuntural (volúmenes de almacenamiento, niveles piezométricos, caudales en estaciones de aforo, etc.) definen los problemas que puede haber con respecto a abastecimientos, regadíos, etc. Estos indicadores valoran, de forma objetiva, la situación de las Unidades Territoriales de Escasez (UTE) definidas en los PES, traduciéndola en cuatro posibles escenarios o fases (Normalidad, Prealerta, Alerta y Emergencia), que representan las expectativas para los meses posteriores respecto a la atención de las demandas existentes, y por tanto definen objetivamente la gravedad de la situación de escasez. El objetivo es la implementación progresiva de las medidas definidas en los PES para cada escenario con el fin de evitar el avance hacia fases más severas de la escasez, mitigando en todo caso sus impactos negativos.

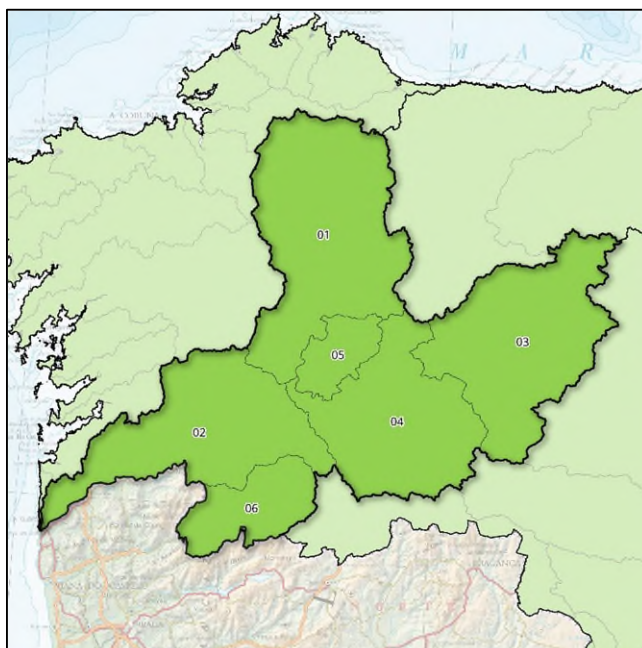
Por tanto, existen cuatro posibles escenarios para cada UTE: Normalidad, Prealerta, Alerta o Emergencia.

Demarcación Hidrográfica del Miño-Sil

Mapas de Sequía y Escasez a 31/1/2024:



Mapa sequía prolongada por UTS. Enero 2024



Mapa escenarios escasez por UTE. Enero 2024

Indicadores de sequía prolongada. Evolución mensual:

COD	UTS	FEB	MAR	ABR	MAY	JUN	JUL	AGO	SEP	OCT	NOV	DIC	ENE
010.01	Miño Alto	0,627	0,623	0,629	0,670	0,674	0,666	0,653	0,727	0,799	0,902	0,896	0,671
010.02	Miño Bajo	0,776	0,805	0,806	0,846	0,864	0,860	0,856	0,878	0,916	0,958	0,949	0,806
010.03	Sil Superior	0,477	0,498	0,494	0,535	0,582	0,545	0,522	0,558	0,665	0,833	0,812	0,520
010.04	Sil Inferior	0,425	0,454	0,455	0,496	0,520	0,513	0,498	0,532	0,621	0,734	0,691	0,539
010.05	Cabe	0,609	0,628	0,679	0,714	0,720	0,705	0,694	0,752	0,784	0,853	0,859	0,612
010.06	Limia	0,711	0,722	0,733	0,772	0,797	0,801	0,796	0,805	0,805	0,843	0,854	0,792

Evolución de los indicadores de **Sequía Prolongada** en las Unidades Territoriales de Sequía (UTS), en los últimos 12 meses (de febrero de 2023 a enero de 2024).



Indicadores y escenarios de escasez. Evolución mensual:

COD	UTE	FEB	MAR	ABR	MAY	JUN	JUL	AGO	SEP	OCT	NOV	DIC	ENE
010.01	Miño Alto	0,404	0,496	0,389	0,363	0,418	0,426	0,301	0,530	0,670	0,941	0,556	0,582
010.02	Miño Bajo	0,538	0,785	0,733	0,693	0,718	0,695	0,620	0,668	0,743	0,797	0,620	0,621
010.03	Sil Superior	0,669	0,774	0,473	0,432	0,464	0,665	0,690	0,860	0,769	0,816	0,467	0,482
010.04	Sil Inferior	0,432	0,426	0,378	0,389	0,457	0,487	0,493	0,513	0,695	1,000	0,636	0,493
010.05	Cabe	0,552	0,513	0,471	0,446	0,472	0,510	0,543	0,645	0,618	0,731	0,770	0,824
010.06	Limia	0,450	0,479	0,342	0,309	0,611	0,474	0,227	0,229	0,562	0,956	0,601	0,602

Evolución de los indicadores y escenarios de **Escasez Coyuntural** en las Unidades Territoriales de Escasez (UTE), en los últimos 12 meses (de febrero de 2023 a enero de 2024).

Escenarios:

Normalidad	Prealerta	Alerta	Emergencia
------------	-----------	--------	------------

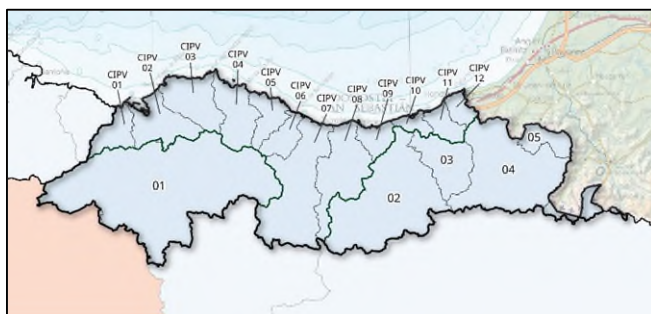
Indicadores globales de Demarcación¹. Evolución mensual:

INDICADOR D.H.	FEB	MAR	ABR	MAY	JUN	JUL	AGO.	SEP	OCT	NOV	DIC	ENE
GLOBAL SEQUÍA	0,592	0,609	0,613	0,653	0,675	0,662	0,649	0,691	0,760	0,861	0,846	0,647
GLOBAL ESCASEZ	0,556	0,664	0,478	0,444	0,502	0,585	0,538	0,684	0,717	0,857	0,539	0,550

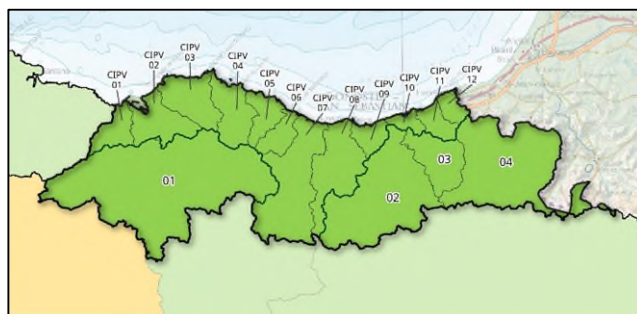
¹ Los indicadores globales de Demarcación se establecen solamente a efectos estadísticos y de información de la situación tendencial global. Sus valores no conllevan medidas de gestión u otras actuaciones.

Demarcación Hidrográfica del Cantábrico Oriental

Mapas de Sequía y Escasez a 31/1/2024:



Mapa sequía prolongada por UTS. Enero 2024



Mapa escenarios escasez por UTE. Enero 2024

Indicadores de sequía prolongada. Evolución mensual:

COD	UTS	FEB	MAR	ABR	MAY	JUN	JUL	AGO	SEP	OCT	NOV	DIC	ENE
017.01	Nervión	0,702	0,665	0,060	0,200	0,611	0,699	0,700	0,625	0,602	0,659	0,599	0,577
017.02	Oria	0,602	0,690	0,281	0,541	0,763	0,649	0,663	0,586	0,706	0,696	0,819	0,804
017.03	Urumea	0,504	0,570	0,295	0,734	0,936	0,886	0,750	0,683	0,664	0,726	0,816	0,807
017.04	Bidasoa	0,379	0,535	0,216	0,600	0,775	0,780	0,790	0,712	0,618	0,643	0,656	0,667
017.05	Ríos Pirenaicos	0,363	0,513	0,268	0,633	0,813	0,823	0,945	0,711	0,670	0,696	0,744	0,715

Evolución de los indicadores de **Sequía Prolongada** en las Unidades Territoriales de Sequía (UTS), en los últimos 12 meses (de febrero de 2023 a enero de 2024).



Indicadores y escenarios de escasez. Evolución mensual:

COD	UTE	FEB	MAR	ABR	MAY	JUN	JUL	AGO	SEP	OCT	NOV	DIC	ENE
017.01	Nervión	0,738	0,704	0,575	0,565	0,577	0,467	0,491	0,510	0,472	0,643	0,779	0,822
017.02	Oria	0,771	0,741	0,734	0,842	0,815	0,777	0,769	0,765	0,784	0,889	0,948	0,935
017.03	Urumea	0,566	0,614	0,634	0,964	0,930	0,658	0,690	0,911	0,550	0,813	0,934	0,704
017.04	Bidasoa	0,909	0,871	0,915	0,956	0,960	1,000	0,955	1,000	0,895	0,944	0,926	0,913

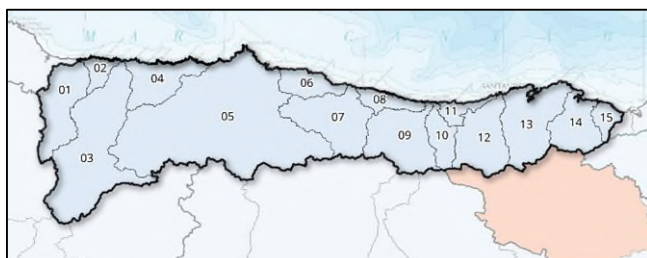
Evolución de los indicadores y escenarios de **Escasez Coyuntural** en las Unidades Territoriales de Escasez (UTE), en los últimos 12 meses (de febrero de 2023 a enero de 2024).

Escenarios:

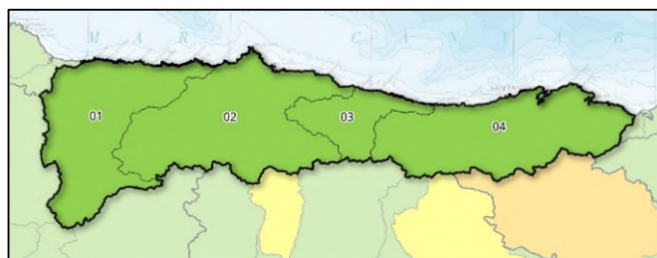


Demarcación Hidrográfica del Cantábrico Occidental

Mapas de Sequía y Escasez a 31/1/2024:



Mapa sequía prolongada por UTS. Enero 2024



Mapa escenarios escasez por UTE. Enero 2024

Indicadores de sequía prolongada. Evolución mensual:

COD	UTS	FEB	MAR	ABR	MAY	JUN	JUL	AGO	SEP	OCT	NOV	DIC	ENE
018.01	Eo	0,755	0,720	0,333	0,349	0,459	0,501	0,582	0,673	0,764	0,871	0,791	0,696
018.02	Porcía	0,676	0,670	0,257	0,215	0,390	0,404	0,534	0,626	0,728	0,830	0,652	0,613
018.03	Navia	0,834	0,759	0,387	0,437	0,571	0,602	0,614	0,606	0,869	0,953	0,874	0,728
018.04	Esva	0,771	0,704	0,103	0,174	0,505	0,525	0,693	0,825	0,627	0,669	0,630	0,645
018.05	Nalón	0,874	0,799	0,169	0,179	0,461	0,483	0,606	0,579	0,607	0,713	0,655	0,646
018.06	Villaviciosa	0,902	0,772	0,138	0,096	0,531	0,564	0,610	0,433	0,579	0,753	0,664	0,628
018.07	Sella	0,823	0,752	0,149	0,186	0,537	0,608	0,671	0,536	0,572	0,689	0,635	0,618
018.08	Llanes	0,949	0,756	0,254	0,296	0,563	0,631	0,614	0,526	0,557	0,673	0,665	0,666
018.09	Deva	0,932	0,870	0,201	0,293	0,592	0,624	0,604	0,209	0,419	0,595	0,543	0,551
018.10	Nansa	0,978	0,812	0,236	0,431	0,686	0,776	0,736	0,599	0,564	0,661	0,582	0,597
018.11	Gandarilla	0,910	0,801	0,211	0,357	0,581	0,621	0,638	0,593	0,580	0,678	0,612	0,619
018.12	Saja	0,745	0,656	0,117	0,426	0,671	0,751	0,720	0,686	0,575	0,564	0,534	0,536
018.13	Pas-Miera	0,768	0,689	0,127	0,290	0,503	0,618	0,596	0,587	0,559	0,671	0,654	0,665
018.14	Asón	0,771	0,754	0,103	0,279	0,596	0,666	0,662	0,582	0,577	0,733	0,745	0,760
018.15	Agüera	0,872	0,892	0,128	0,309	0,718	0,759	0,757	0,646	0,628	0,896	0,860	0,935

Evolución de los indicadores de **Sequía Prolongada** en las Unidades Territoriales de Sequía (UTS), en los últimos 12 meses (de febrero de 2023 a enero de 2024).



Indicadores y escenarios de escasez. Evolución mensual:

COD	UTE	FEB	MAR	ABR	MAY	JUN	JUL	AGO	SEP	OCT	NOV	DIC	ENE
018.01	Occid. Asturiano	0,813	0,809	0,672	0,698	0,800	0,780	0,762	0,715	0,682	0,963	0,829	0,923
018.02	Nalón	0,590	0,561	0,435	0,387	0,514	0,627	0,432	0,610	0,453	0,599	0,556	0,570
018.03	Sella-Llanes	0,727	0,687	0,468	0,533	0,642	0,598	0,661	0,702	0,577	0,724	0,769	0,714
018.04	Cantabria	0,699	0,667	0,561	0,571	0,613	0,520	0,608	0,656	0,544	0,661	0,693	0,629

Evolución de los indicadores y escenarios de **Escasez Coyuntural** en las Unidades Territoriales de Escasez (UTE), en los últimos 12 meses (de febrero de 2023 a enero de 2024).

Escenarios:

Normalidad	Prealerta	Alerta	Emergencia
------------	-----------	--------	------------

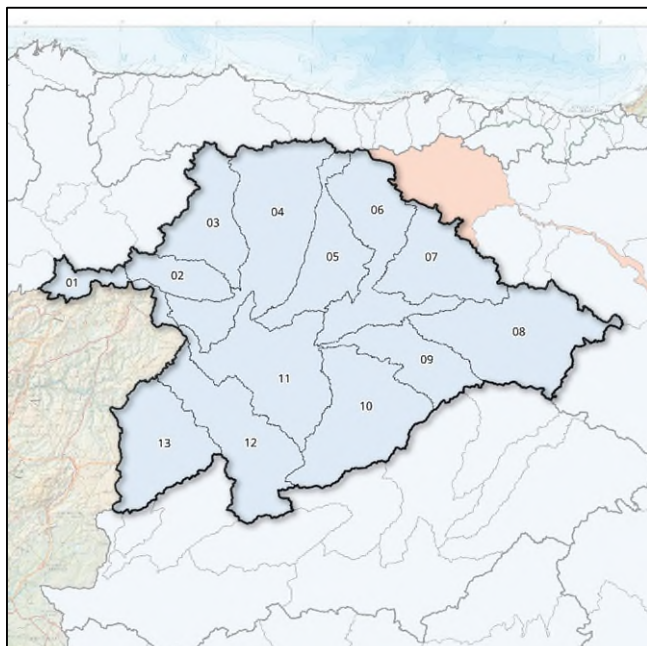
Indicadores globales de Demarcación¹. Evolución mensual:

INDICADOR D.H.	FEB	MAR	ABR	MAY	JUN	JUL	AGO	SEP	OCT	NOV	DIC	ENE
GLOBAL SEQUÍA	0,839	0,765	0,203	0,274	0,529	0,574	0,628	0,576	0,633	0,738	0,683	0,654
GLOBAL ESCASEZ	0,641	0,613	0,489	0,466	0,567	0,608	0,513	0,633	0,499	0,648	0,621	0,618

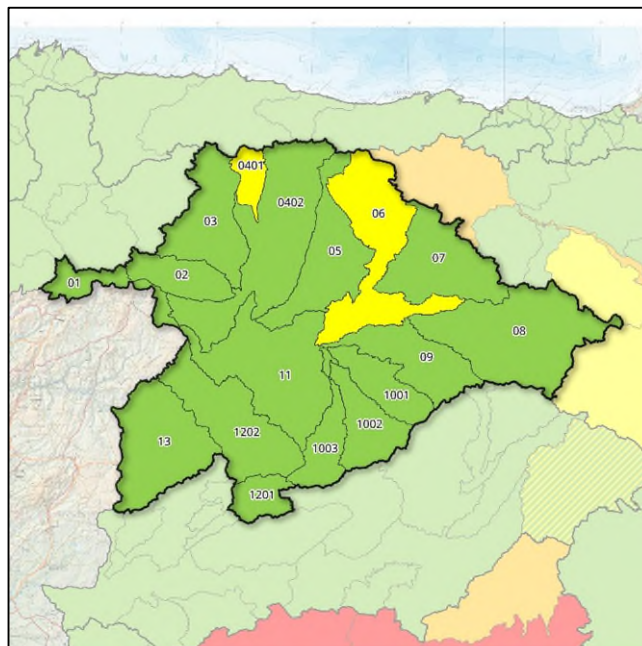
¹ Los indicadores globales de Demarcación se establecen solamente a efectos estadísticos y de información de la situación tendencial global. Sus valores no conllevan medidas de gestión u otras actuaciones.

Demarcación Hidrográfica del Duero

Mapas de Sequía y Escasez a 31/1/2024:



Mapa sequía prolongada por UTS. Enero 2024



Mapa escenarios escasez por UTE. Enero 2024

Indicadores de sequía prolongada. Evolución mensual:

COD	UTS	FEB	MAR	ABR	MAY	JUN	JUL	AGO	SEP	OCT	NOV	DIC	ENE
020.01	Támega-Manzanas	0,580	0,540	0,510	0,490	0,560	0,210	0,200	0,320	0,560	0,860	0,630	0,620
020.02	Tera	0,590	0,560	0,540	0,510	0,470	0,200	0,190	0,130	0,430	0,780	0,620	0,630
020.03	Órbigo	0,570	0,540	0,520	0,480	0,450	0,040	0,040	0,080	0,250	0,750	0,660	0,600
020.04	Esla	0,440	0,430	0,370	0,280	0,220	0,090	0,070	0,020	0,160	0,450	0,410	0,430
020.05	Carrión	0,510	0,530	0,490	0,350	0,240	0,050	0,040	0,030	0,240	0,610	0,570	0,560
020.06	Pisuerga	0,400	0,380	0,340	0,310	0,299	0,220	0,200	0,110	0,240	0,490	0,430	0,430
020.07	Arlanza	0,490	0,470	0,430	0,380	0,370	0,130	0,090	0,080	0,250	0,730	0,780	0,790
020.08	Alto Duero	0,600	0,560	0,540	0,510	0,500	0,200	0,190	0,140	0,460	0,880	0,890	0,850
020.09	Riaza-Duratón	0,600	0,570	0,550	0,530	0,480	0,250	0,200	0,220	0,280	0,590	0,580	0,760
020.10	Cega-Eresma-Adaja	0,540	0,530	0,490	0,450	0,390	0,270	0,210	0,200	0,300	0,570	0,570	0,630
020.11	Bajo Duero	0,540	0,540	0,450	0,410	0,560	0,510	0,450	0,340	0,460	0,540	0,480	0,640
020.12	Tormes	0,630	0,580	0,520	0,520	0,350	0,200	0,160	0,150	0,510	0,620	0,530	0,590
020.13	Águeda	0,580	0,550	0,540	0,540	0,370	0,250	0,300	0,320	0,430	0,530	0,400	0,450

Evolución de los indicadores de **Sequía Prolongada** en las Unidades Territoriales de Sequía (UTS), en los últimos 12 meses (de febrero de 2023 a enero de 2024).

No hay sequía prolongada	Sequía prolongada
--------------------------	-------------------

Indicadores y escenarios de escasez. Evolución mensual:

COD	UTE	FEB	MAR	ABR	MAY	JUN	JUL	AGO	SEP	OCT	NOV	DIC	ENE
020.01	Támega-Manzanas	0,580	0,540	0,510	0,460	0,560	0,240	0,260	0,320	0,560	0,860	0,630	0,620
020.02	Tera	0,860	0,850	0,720	0,650	0,760	0,740	0,720	0,710	0,820	0,930	0,890	0,910
020.03	Órbigo	0,720	0,800	0,660	0,520	0,680	0,450	0,200	0,390	0,510	0,670	0,660	0,700
020.0401	Torío y Bernesga	0,390	0,370	0,310	0,220	0,160	0,090	0,080	0,070	0,170	0,330	0,300	0,340
020.0402	Esla	0,730	0,800	0,690	0,590	0,630	0,480	0,330	0,410	0,450	0,550	0,580	0,640
020.05	Carrión	0,850	0,870	0,410	0,260	0,380	0,280	0,170	0,280	0,510	0,690	0,820	1,000
020.06	Pisuerga	0,310	0,340	0,250	0,200	0,250	0,200	0,130	0,120	0,190	0,480	0,420	0,380
020.07	Arlanza	0,810	0,770	0,720	0,640	0,650	0,630	0,190	0,580	0,580	0,700	0,960	0,970
020.08	Alto Duero	0,780	0,740	0,610	0,490	0,550	0,560	0,540	0,570	0,600	0,780	1,000	1,000
020.09	Riaza-Duratón	0,830	0,820	0,730	0,670	0,720	0,670	0,610	0,610	0,590	0,650	0,730	0,940
020.1001	Cega	0,550	0,530	0,480	0,440	0,390	0,150	0,140	0,060	0,230	0,530	0,610	0,730
020.1002	Eresma	0,950	0,930	0,910	0,930	0,970	0,890	0,680	0,610	0,660	0,960	0,950	0,970
020.1003	Adaja	1,000	0,930	0,710	0,570	0,740	0,620	0,540	0,590	0,580	0,640	0,760	1,000
020.11	Bajo Duero	0,470	0,480	0,370	0,300	0,360	0,330	0,270	0,280	0,330	0,580	0,620	0,600
020.1201	Alto Tormes	0,620	0,570	0,500	0,510	0,300	0,090	0,090	0,100	0,490	0,610	0,530	0,580
020.1202	Medio y Bajo Tormes	0,940	0,840	0,640	0,550	0,690	0,630	0,590	0,600	0,740	0,810	0,940	1,000
020.13	Águeda	0,920	0,870	0,630	0,580	0,640	0,630	0,630	0,640	0,660	0,740	1,000	0,960

Evolución de los indicadores y escenarios de **Escasez Coyuntural** en las Unidades Territoriales de Escasez (UTE), en los últimos 12 meses (de febrero de 2023 a enero de 2024).

Escenarios:

Normalidad	Prealerta	Alerta	Emergencia
------------	-----------	--------	------------

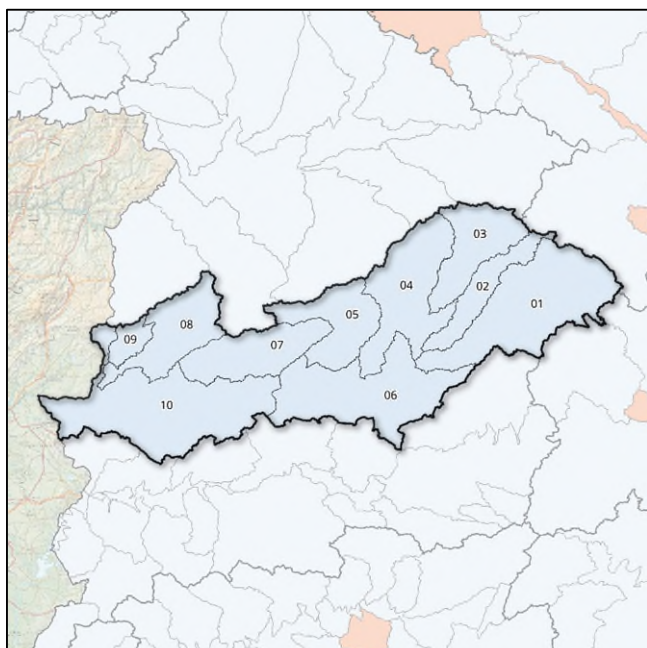
Indicadores globales de Demarcación¹. Evolución mensual:

INDICADOR D.H.	FEB	MAR	ABR	MAY	JUN	JUL	AGO	SEP	OCT	NOV	DIC	ENE
GLOBAL SEQUÍA	0,530	0,510	0,470	0,420	0,370	0,170	0,150	0,140	0,330	0,630	0,560	0,580
GLOBAL ESCASEZ	0,720	0,730	0,560	0,460	0,540	0,450	0,350	0,400	0,500	0,650	0,710	0,770

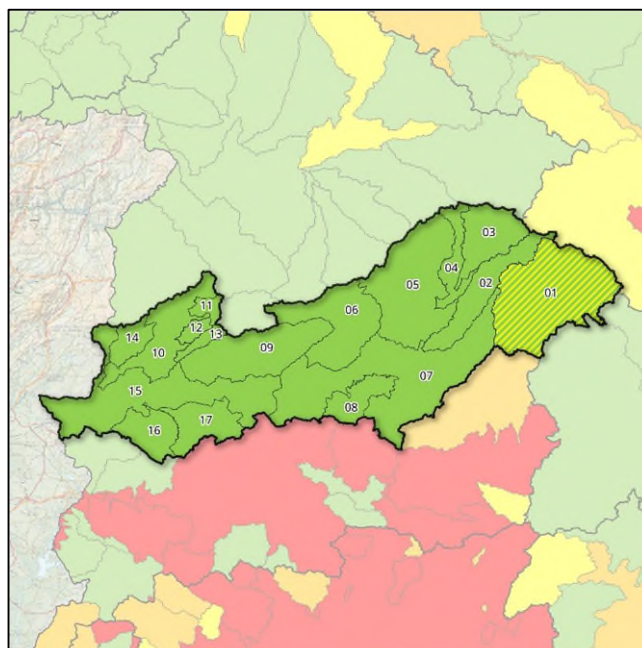
¹ Los indicadores globales de Demarcación se establecen solamente a efectos estadísticos y de información de la situación tendencial global. Sus valores no conllevan medidas de gestión u otras actuaciones.

Demarcación Hidrográfica del Tajo

Mapas de Sequía y Escasez a 31/1/2024:



Mapa sequía prolongada por UTS. Enero 2024



Mapa escenarios escasez por UTE. Enero 2024

Indicadores de sequía prolongada. Evolución mensual:

COD	UTS	FEB	MAR	ABR	MAY	JUN	JUL	AGO	SEP	OCT	NOV	DIC	ENE
030.01	Cabecera	0,600	0,550	0,390	0,340	0,320	0,340	0,390	0,380	0,380	0,660	0,650	0,650
030.02	Tajuña	0,550	0,590	0,470	0,360	0,390	0,380	0,340	0,290	0,450	0,620	0,650	0,820
030.03	Henares	0,650	0,560	0,470	0,280	0,240	0,260	0,340	0,520	0,840	0,870	0,710	0,820
030.04	Jarama-Guadarrama	0,690	0,620	0,510	0,390	0,280	0,270	0,360	0,790	0,940	1,000	0,820	0,890
030.05	Alberche	0,630	0,510	0,400	0,290	0,310	0,360	0,500	0,660	0,780	0,750	0,580	0,600
030.06	Tajo Izquierda	0,790	0,680	0,590	0,440	0,310	0,340	0,400	0,780	0,950	0,930	0,660	0,770
030.07	Tiétar	0,670	0,590	0,510	0,540	0,380	0,300	0,410	0,510	0,910	0,850	0,630	0,700
030.08	Alagón	0,640	0,520	0,350	0,340	0,380	0,500	0,570	0,560	0,840	0,760	0,640	0,610
030.09	Árrago	0,650	0,520	0,360	0,360	0,380	0,410	0,480	0,480	0,660	0,610	0,550	0,560
030.10	Bajo Tajo	0,790	0,710	0,610	0,560	0,340	0,280	0,400	0,560	0,950	0,710	0,560	0,670

Evolución de los indicadores de **Sequía Prolongada** en las Unidades Territoriales de Sequía (UTS), en los últimos 12 meses (de febrero de 2023 a enero de 2024).

No hay sequía prolongada	Sequía prolongada
--------------------------	-------------------

Indicadores y escenarios de escasez. Evolución mensual:

COD	UTE	FEB	MAR	ABR	MAY	JUN	JUL	AGO	SEP	OCT	NOV	DIC	ENE
030.01	Trasvase ATS	Nor/N2	Nor/N2	Nor/N2	Nor/N3	Nor/N3	Nor/N3	Nor/N3	Nor/N3	Nor/N3	Nor/N3	Nor/N3	Nor/N2
030.02	Tajuña	0,310	0,290	0,220	0,100	0,190	0,310	0,400	0,420	0,370	0,320	0,420	0,530
030.03	Riegos del Henares	0,420	0,380	0,310	0,260	0,300	0,400	0,460	0,520	0,530	0,520	0,520	0,540
030.04	Abastecim. Sorbe	0,870	0,850	0,670	0,400	0,370	0,380	0,380	0,430	0,580	1,000	1,000	1,000
030.05	Abastecim. Madrid	0,730	0,670	0,590	0,570	0,630	0,640	0,630	0,640	0,670	0,790	0,840	0,940
030.06	Alberche	0,610	0,480	0,350	0,310	0,430	0,510	0,530	0,600	0,620	0,610	0,540	0,610
030.07	Tajo Medio	0,580	0,580	0,570	0,560	0,550	0,540	0,530	0,520	0,520	0,540	0,560	0,600
030.08	Abastecim. Toledo	0,580	0,520	0,470	0,440	0,490	0,510	0,480	0,630	0,650	0,660	0,720	0,860
030.09	Riegos del Tiétar	0,620	0,620	0,600	0,600	0,930	0,790	0,720	0,950	1,000	1,000	0,540	0,600
030.10	Riegos del Alagón	0,970	0,870	0,780	0,720	0,730	0,690	0,700	0,670	0,810	0,840	0,850	0,890
030.11	Abastecim. Béjar	0,800	0,830	0,830	0,820	0,830	0,780	0,710	0,570	0,630	0,840	0,890	0,900
030.12	Riegos del Ambroz	1,000	0,920	0,910	0,880	0,870	0,800	0,770	0,770	0,780	0,800	0,870	0,960
030.13	Abastecim. Plasencia	0,970	0,860	0,850	0,640	0,720	0,730	0,710	0,760	0,880	1,000	0,920	0,950
030.14	Riegos del Árrago	0,910	0,820	0,710	0,750	0,880	0,750	0,660	0,700	0,830	0,960	0,980	1,000
030.15	Bajo Tajo	0,740	0,750	0,730	0,730	0,700	0,650	0,630	0,640	0,700	0,730	0,770	0,880
030.16	Abastecim. Cáceres	0,620	0,450	0,390	0,380	0,430	0,480	0,530	0,590	0,770	0,810	0,780	0,780
030.17	Abastecim. Trujillo	1,000	1,000	0,970	0,840	0,850	0,770	0,630	0,560	0,660	1,000	1,000	1,000

Evolución de los indicadores y escenarios de **Escasez Coyuntural** en las Unidades Territoriales de Escasez (UTE), en los últimos 12 meses (de febrero de 2023 a enero de 2024).

Escenarios:

Normalidad	Prealerta	Alerta	Emergencia
------------	-----------	--------	------------

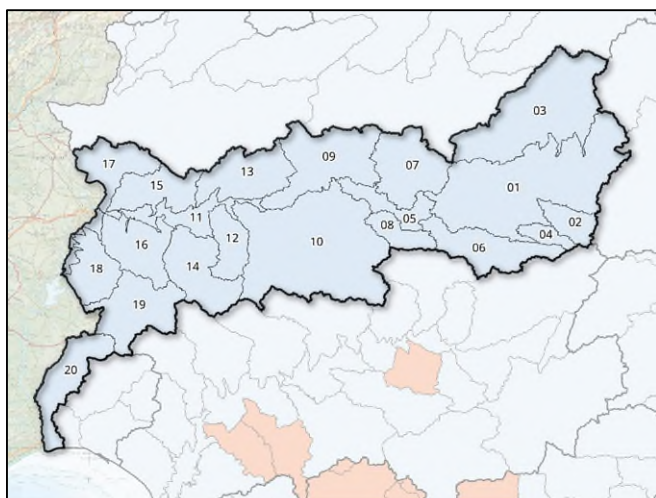
Indicadores globales de Demarcación¹. Evolución mensual:

INDICADOR D.H.	FEB	MAR	ABR	MAY	JUN	JUL	AGO	SEP	OCT	NOV	DIC	ENE
GLOBAL SEQUÍA	0,690	0,600	0,480	0,430	0,340	0,340	0,430	0,560	0,830	0,730	0,640	0,690
GLOBAL ESCASEZ	0,720	0,670	0,600	0,560	0,600	0,600	0,590	0,620	0,660	0,780	0,730	0,800

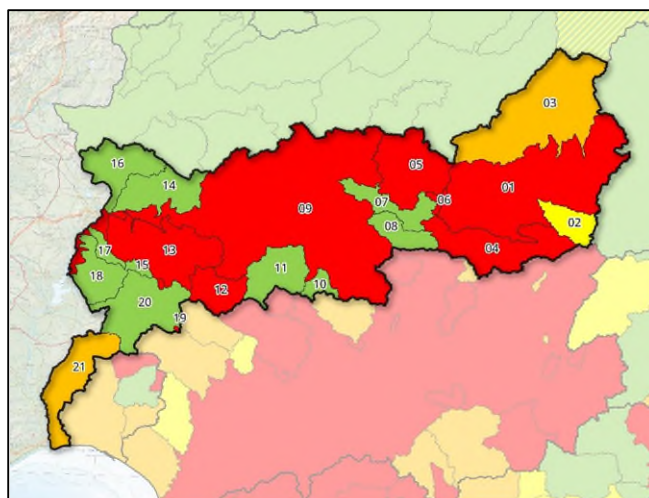
¹ Los indicadores globales de Demarcación se establecen solamente a efectos estadísticos y de información de la situación tendencial global. Sus valores no conllevan medidas de gestión u otras actuaciones.

Demarcación Hidrográfica del Guadiana

Mapas de Sequía y Escasez a 31/1/2024:



Mapa sequía prolongada por UTS. Enero 2024



Mapa escenarios escasez por UTE. Enero 2024

Indicadores de sequía prolongada. Evolución mensual:

COD	UTS	FEB	MAR	ABR	MAY	JUN	JUL	AGO	SEP	OCT	NOV	DIC	ENE
040.01	Mancha Occidental	0,308	0,357	0,349	0,347	0,369	0,437	0,434	0,364	0,393	0,386	0,372	0,568
040.02	Campo Montiel-Ruidera	0,251	0,281	0,286	0,183	0,221	0,328	0,272	0,155	0,242	0,239	0,262	0,452
040.03	Gigüela-Záncara	0,359	0,414	0,405	0,466	0,684	0,688	0,668	0,708	0,826	0,843	0,844	1,000
040.04	Azuer	0,485	0,488	0,480	0,506	0,563	0,600	0,593	0,516	0,585	0,630	0,604	0,680
040.05	Guadiana-Los Montes	0,318	0,314	0,292	0,250	0,336	0,412	0,461	0,394	0,523	0,545	0,549	0,698
040.06	Jabalón	0,440	0,404	0,379	0,408	0,460	0,484	0,509	0,287	0,493	0,506	0,502	0,562
040.07	Bullaque	0,452	0,433	0,413	0,319	0,395	0,474	0,498	0,404	0,487	0,549	0,527	0,613
040.08	Tirteafuera	0,308	0,323	0,310	0,256	0,337	0,394	0,389	0,355	0,473	0,531	0,500	0,606
040.09	Guadiana Medio	0,519	0,485	0,462	0,364	0,341	0,386	0,379	0,148	0,464	0,456	0,463	0,652
040.10	Zújar	0,175	0,224	0,233	0,192	0,234	0,325	0,352	0,431	0,588	0,566	0,476	0,510
040.11	Vegas del Guadiana	0,596	0,582	0,583	0,544	0,548	0,566	0,585	0,345	0,567	0,617	0,579	0,697
040.12	Ortigas-Guadámez	0,352	0,338	0,335		0,308	0,322	0,302	0,173	0,441	0,398	0,435	0,548
040.13	Ruecas	0,510	0,497	0,434	0,356	0,414	0,466	0,470	0,133	0,322	0,348	0,371	0,541
040.14	Matachel	0,290	0,310	0,321	0,294	0,343	0,368	0,380	0,247	0,454	0,481	0,432	0,541
040.15	Aljucén-Lácara-Alcazaba	0,593	0,571	0,553	0,495	0,509	0,515	0,524	0,155	0,401	0,444	0,513	0,638
040.16	Guadajira-Entrín-Rivillas	0,462	0,431	0,413	0,331	0,366	0,380	0,384	0,182	0,573	0,531	0,519	0,660
040.17	Gévora	0,622	0,620	0,599	0,567	0,555	0,557	0,572	0,208	0,347	0,344	0,434	0,528
040.18	Olivenza-Alcarrache	0,423	0,416	0,405	0,348	0,360	0,414	0,419	0,172	0,412	0,457	0,422	0,524
040.19	Ardila	0,338	0,308	0,289	0,198	0,187	0,226	0,227	0,046	0,184	0,312	0,309	0,411
040.20	Zona Sur	0,320	0,314	0,258	0,187	0,170	0,210	0,244	0,064	0,267	0,347	0,358	0,439

Evolución de los indicadores de **Sequía Prolongada** en las Unidades Territoriales de Sequía (UTS), en los últimos 12 meses (de febrero de 2023 a enero de 2024).

No hay sequía prolongada	Sequía prolongada
--------------------------	-------------------

Indicadores y escenarios de escasez. Evolución mensual:

COD	UTE	FEB	MAR	ABR	MAY	JUN	JUL	AGO	SEP	OCT	NOV	DIC	ENE
040.01	Mancha Occidental	0,137	0,137	0,134	0,129	0,130	0,130	0,118	0,117	0,118	0,120	0,122	0,123
040.02	Peñarroya	0,601	0,652	0,677	0,662	0,717	0,529	0,383	0,414	0,421	0,433	0,441	0,458
040.03	Gigüela-Záncara	0,276	0,281	0,278	0,248	0,247	0,247	0,228	0,221	0,227	0,248	0,259	0,266
040.04	Jabalón-Azuer	0,071	0,074	0,068	0,064	0,077	0,068	0,051	0,046	0,041	0,038	0,035	0,034
040.05	Gasset-Torre Abraham	0,176	0,179	0,147	0,137	0,127	0,110	0,085	0,079	0,074	0,068	0,064	0,129
040.06	Vicario	0,000	0,000	0,000	0,000	0,000	0,000	0,000	0,000	0,000	0,000	0,000	0,000
040.07	Guadiana-Los Montes	0,314	0,292	0,215	0,250	0,336	0,412	0,461	0,394	0,523	0,545	0,489	0,650
040.08	Tirteafuera	0,323	0,310	0,242	0,256	0,337	0,393	0,389	0,355	0,473	0,531	0,500	0,606
040.09	Sistema General	0,317	0,318	0,301	0,264	0,194	0,142	0,112	0,106	0,117	0,130	0,137	0,312
040.10	La Colada	0,657	0,653	0,633	0,622	0,611	0,591	0,564	0,549	0,549	0,535	0,529	0,529
040.11	Alto Zujar	0,225	0,235	0,117	0,194	0,235	0,326	0,353	0,431	0,588	0,566	0,476	0,476
040.12	Molinos-Zafra-Llerena	0,128	0,086	0,073	0,067	0,058	0,048	0,032	0,030	0,033	0,031	0,030	0,029
040.13	Alange-Barros	0,099	0,100	0,089	0,082	0,076	0,074	0,047	0,053	0,049	0,057	0,059	0,072
040.14	Aljucén-Lácar-Alcazaba	1,000	1,000	0,987	0,937	0,877	0,821	0,725	0,730	0,908	1,000	1,000	1,000
040.15	Nogales-Jaime Ozores	0,995	0,987	0,939	0,896	0,865	0,811	0,754	0,733	0,781	0,776	0,769	0,949
040.16	Villar del Rey	0,999	0,976	0,927	0,894	0,812	0,706	0,572	0,548	0,740	0,875	0,848	1,000
040.17	Piedra Aguda	0,451	0,448	0,419	0,365	0,331	0,165	0,146	0,128	0,206	0,270	0,348	1,000
040.18	Táliga-Alcarrache	0,980	0,980	0,919	0,873	0,838	0,772	0,658	0,621	0,647	0,638	0,651	0,968
040.19	Tentudía	0,035	0,023	0,012	0,012	0,000	0,000	0,000	0,000	0,000	0,000	0,000	0,025
040.20	Valuengo-Brovaes	0,646	0,616	0,582	0,499	0,537	0,407	0,381	0,376	0,506	0,514	0,478	0,794
040.21	Chanza-Andévalo	0,375	0,373	0,355	0,331	0,287	0,256	0,244	0,210	0,209	0,219	0,218	0,243

Evolución de los indicadores y escenarios de **Escasez Coyuntural** en las Unidades Territoriales de Escasez (UTE), en los últimos 12 meses (de febrero de 2023 a enero de 2024).

Escenarios:

Normalidad	Prealerta	Alerta	Emergencia
------------	-----------	--------	------------

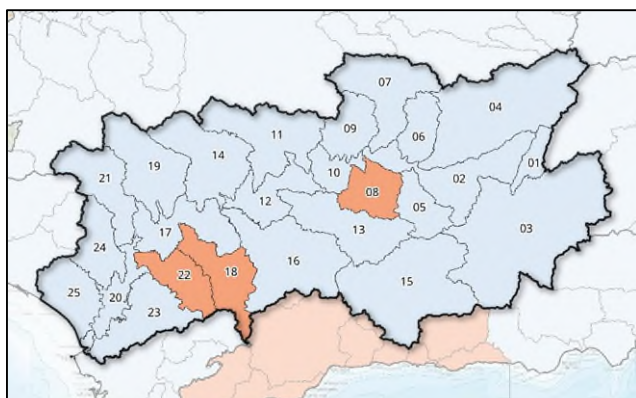
Indicadores globales de Demarcación¹. Evolución mensual:

INDICADOR D.H.	FEB	MAR	ABR	MAY	JUN	JUL	AGO	SEP	OCT	NOV	DIC	ENE
GLOBAL SEQUÍA	0,369	0,382	0,369	0,335	0,381	0,428	0,435	0,320	0,482	0,498	0,484	0,605
Global Esc. Zona Alta	0,211	0,215	0,207	0,199	0,208	0,192	0,168	0,165	0,173	0,179	0,179	0,199
Global Esc. Zona Media	0,327	0,327	0,309	0,274	0,211	0,162	0,129	0,124	0,141	0,155	0,161	0,324
Global Esc. Zona Baja	0,375	0,373	0,355	0,331	0,287	0,256	0,244	0,210	0,209	0,219	0,218	0,243
GLOBAL ESCASEZ	0,306	0,306	0,290	0,263	0,219	0,179	0,151	0,143	0,156	0,168	0,171	0,286

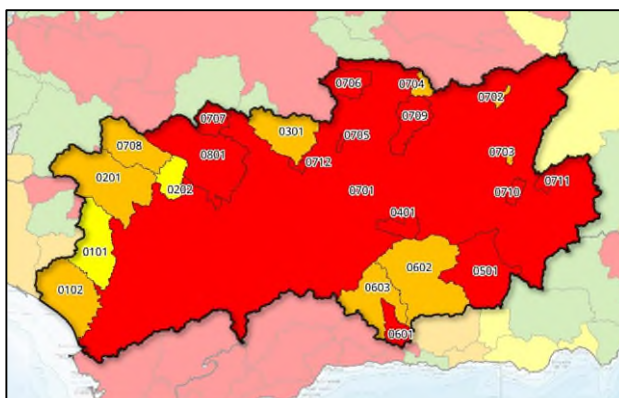
¹ Los indicadores globales de Demarcación se establecen solamente a efectos estadísticos y de información de la situación tendencial global. Sus valores no conllevan medidas de gestión u otras actuaciones.

Demarcación Hidrográfica del Guadalquivir

Mapas de Sequía y Escasez a 31/1/2024:



Mapa sequía prolongada por UTS. Enero 2024



Mapa escenarios escasez por UTE. Enero 2024

Indicadores de sequía prolongada. Evolución mensual:

COD	UTS	FEB	MAR	ABR	MAY	JUN	JUL	AGO	SEP	OCT	NOV	DIC	ENE
050.01	Guadalquivir hasta Emb. del Tranco	0,444	0,420	0,382	0,434	0,381	0,363	0,441	0,547	0,747	0,578	0,406	0,426
050.02	Gdqvir. entre El Tranco y Marmolejo	0,478	0,468	0,439	0,493	0,369	0,353	0,418	0,497	0,725	0,566	0,427	0,449
050.03	Guadiana Menor	0,384	0,370	0,347	0,498	0,454	0,466	0,552	0,634	0,779	0,476	0,335	0,349
050.04	Guadalimar	0,540	0,505	0,460	0,539	0,395	0,382	0,473	0,575	0,774	0,610	0,404	0,457
050.05	Guadalbullón	0,463	0,456	0,431	0,489	0,321	0,267	0,340	0,416	0,644	0,477	0,390	0,390
050.06	Guadiel y Rumblar	0,513	0,497	0,457	0,549	0,295	0,304	0,376	0,491	0,704	0,578	0,429	0,479
050.07	Jándula	0,439	0,408	0,368	0,496	0,307	0,348	0,430	0,548	0,722	0,584	0,415	0,481
050.08	Salado de Arjona y Salado de Porcuna	0,433	0,287	0,184	0,287	0,350	0,349	0,343	0,361	0,455	0,456	0,219	0,255
050.09	Yeguas, Martín Gonzalo y Arenoso	0,455	0,434	0,411	0,490	0,232	0,247	0,267	0,404	0,651	0,553	0,403	0,491
050.10	Guadalquivir entre Marmolejo y Córdoba (Guadalmellato)	0,468	0,371	0,276	0,341	0,396	0,396	0,391	0,401	0,485	0,491	0,246	0,321
050.11	Guadalmellato y Guadiato	0,414	0,386	0,369	0,467	0,266	0,302	0,351	0,480	0,670	0,565	0,424	0,483
050.12	Guadalquivir entre Córdoba (Guadalmellato) y Palma	0,474	0,358	0,252	0,314	0,371	0,371	0,367	0,395	0,470	0,474	0,250	0,321
050.13	Guadajoz	0,399	0,394	0,380	0,443	0,294	0,289	0,352	0,452	0,642	0,480	0,389	0,410
050.14	Bembazar, Retortillo, Guadalora y Guadalbacar	0,383	0,373	0,353	0,433	0,229	0,246	0,290	0,455	0,672	0,568	0,426	0,479
050.15	Alto y Medio Genil hasta Emb. Iznajar	0,382	0,363	0,351	0,445	0,343	0,327	0,431	0,540	0,717	0,470	0,350	0,385
050.16	Bajo Genil	0,415	0,410	0,400	0,461	0,299	0,301	0,368	0,496	0,667	0,508	0,400	0,434
050.17	Guadalquivir entre Palma del Río (Genil) y Alcalá	0,433	0,308	0,222	0,280	0,344	0,344	0,338	0,368	0,462	0,467	0,262	0,319
050.18	Corbones	0,512	0,320	0,203	0,289	0,350	0,350	0,343	0,384	0,469	0,453	0,222	0,248
050.19	Rivera de Huesna y Viar	0,394	0,363	0,353	0,442	0,209	0,224	0,307	0,485	0,730	0,615	0,467	0,516
050.20	Gdqvir. entre Alcalá del Río y Bonanza	0,469	0,316	0,222	0,301	0,377	0,377	0,370	0,405	0,512	0,516	0,305	0,355
050.21	Rivera de Huelva	0,399	0,362	0,343	0,445	0,245	0,269	0,374	0,545	0,787	0,641	0,473	0,507
050.22	Guadaira	0,481	0,297	0,199	0,289	0,354	0,353	0,348	0,389	0,478	0,470	0,255	0,277
050.23	Fuente Vieja, Salado de Morón, Salado de Lebrija y Caño de Trebujena	0,493	0,310	0,196	0,301	0,362	0,362	0,358	0,407	0,490	0,486	0,293	0,314
050.24	Guadimar, Majalberaque y Pudío	0,411	0,367	0,358	0,458	0,277	0,291	0,417	0,598	0,793	0,645	0,469	0,488
050.25	Madre de las Marismas	0,467	0,336	0,251	0,317	0,384	0,384	0,379	0,411	0,516	0,523	0,329	0,376

Evolución de los indicadores **Sequía Prolongada** en las Unidades Territoriales de Sequía (UTS), en los últimos 12 meses (de febrero de 2023 a enero de 2024).

No hay sequía prolongada	Sequía prolongada
--------------------------	-------------------

Indicadores y escenarios de escasez. Evolución mensual:

COD	UTE	FEB	MAR	ABR	MAY	JUN	JUL	AGO	SEP	OCT	NOV	DIC	ENE
050.0101	Guadamar	0,520	0,499	0,371	0,265	0,220	0,155	0,138	0,106	0,167	0,173	0,191	0,417
050.0102	Madre de las Marismas	0,501	0,236	0,125	0,177	0,237	0,237	0,224	0,213	0,455	0,414	0,192	0,252
050.0201	Rivera de Huelva	0,326	0,289	0,259	0,239	0,221	0,086	0,000	0,000	0,000	0,000	0,000	0,234
050.0202	Rivera de Huesna	0,467	0,440	0,406	0,367	0,334	0,293	0,263	0,253	0,271	0,255	0,261	0,334
050.03	Abastecimiento de Córdoba	0,359	0,342	0,319	0,291	0,252	0,198	0,156	0,130	0,116	0,099	0,099	0,150
050.04	Abastecimiento de Jaén	0,265	0,254	0,230	0,209	0,193	0,146	0,125	0,114	0,111	0,107	0,105	0,104
050.05	Hoya de Guadix	0,055	0,058	0,187	0,198	0,210	0,205	0,199	0,205	0,021	0,023	0,026	0,030
050.0601	Bermejales	0,072	0,081	0,254	0,276	0,296	0,270	0,244	0,227	0,019	0,024	0,030	0,039
050.0602	Vega Alta y Media de Granada	0,346	0,347	0,321	0,338	0,376	0,344	0,309	0,305	0,203	0,203	0,203	0,205
050.0603	Vega Baja de Granada	0,231	0,233	0,265	0,276	0,296	0,281	0,262	0,259	0,155	0,156	0,158	0,161
050.0701	Regulación General	0,113	0,118	0,142	0,146	0,162	0,154	0,153	0,155	0,063	0,065	0,070	0,083
050.0702	Dañador	0,442	0,406	0,341	0,329	0,443	0,339	0,274	0,250	0,234	0,220	0,220	0,222
050.0703	Aguascebas	0,947	0,952	0,794	0,643	0,527	0,376	0,347	0,311	0,298	0,272	0,265	0,282
050.0704	Fresneda	0,348	0,335	0,299	0,289	0,281	0,262	0,245	0,235	0,228	0,219	0,212	0,207
050.0705	Martín Gonzalo	0,131	0,121	0,107	0,093	0,081	0,063	0,047	0,035	0,027	0,022	0,023	0,104
050.0706	Montoro-Puertollano	0,235	0,224	0,210	0,198	0,187	0,170	0,153	0,128	0,097	0,066	0,036	0,022
050.0707	Sierra Boyera	0,000	0,000	0,000	0,000	0,000	0,000	0,000	0,000	0,000	0,000	0,002	0,007
050.0708	Viar	0,190	0,189	0,223	0,211	0,199	0,236	0,230	0,236	0,150	0,153	0,167	0,185
050.0709	Rumblar	0,279	0,276	0,245	0,251	0,255	0,236	0,212	0,219	0,117	0,116	0,115	0,136
050.0710	Guadalentín	0,360	0,359	0,274	0,292	0,341	0,321	0,323	0,301	0,108	0,110	0,117	0,129
050.0711	Guardal	0,143	0,140	0,152	0,166	0,188	0,188	0,184	0,186	0,073	0,079	0,082	0,086
050.0712	Guadalmellato	0,113	0,118	0,142	0,146	0,162	0,154	0,153	0,155	0,063	0,065	0,070	0,083
050.08	Bembézar-Retortillo	0,057	0,055	0,148	0,134	0,125	0,102	0,084	0,079	0,032	0,029	0,033	0,043

Evolución de los indicadores y escenarios de **Escasez Coyuntural** en las Unidades Territoriales de Escasez (UTE), en los últimos 12 meses (de febrero de 2023 a enero de 2024).

Escenarios:

Normalidad	Prealerta	Alerta	Emergencia
------------	-----------	--------	------------

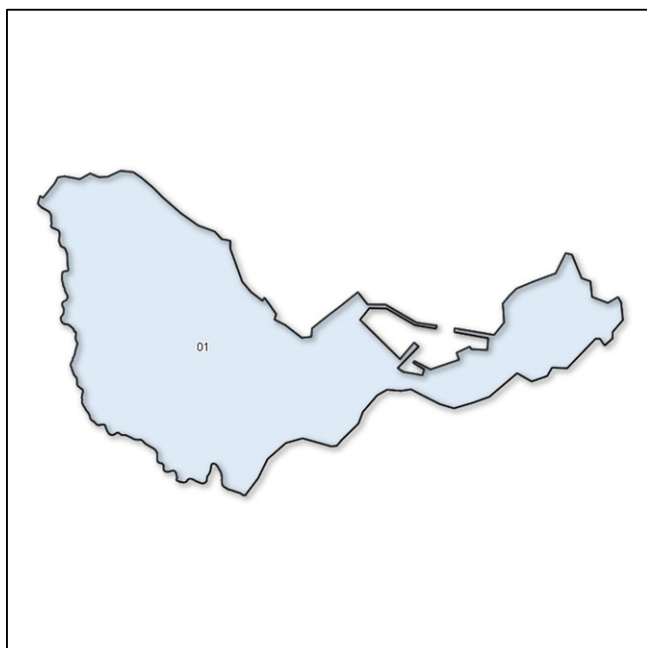
Indicadores globales de Demarcación¹. Evolución mensual:

INDICADOR D.H.	FEB	MAR	ABR	MAY	JUN	JUL	AGO	SEP	OCT	NOV	DIC	ENE
GLOBAL SEQUÍA	0,445	0,381	0,331	0,414	0,326	0,328	0,376	0,469	0,636	0,535	0,365	0,406
GLOBAL ESCASEZ	0,170	0,168	0,184	0,183	0,192	0,170	0,157	0,156	0,077	0,078	0,080	0,112

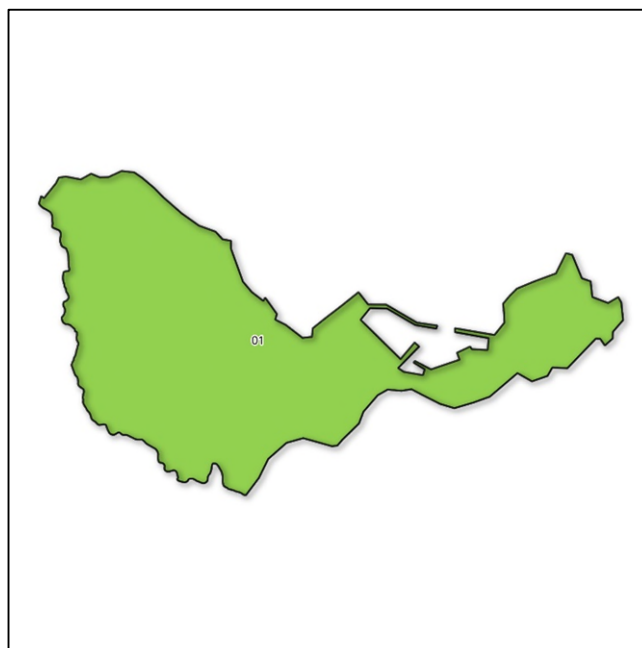
¹ Los indicadores globales de Demarcación se establecen solamente a efectos estadísticos y de información de la situación tendencial global. Sus valores no conllevan medidas de gestión u otras actuaciones.

Demarcación Hidrográfica de Ceuta

Mapas de Sequía y Escasez a 31/1/2024:



Mapa sequía prolongada por UTS. Enero 2024



Mapa escenarios escasez por UTE. Enero 2024

Indicadores de sequía prolongada. Evolución mensual:

COD	UTS	FEB	MAR	ABR	MAY	JUN	JUL	AGO	SEP	OCT	NOV	DIC	ENE
150.01	Ceuta	0,457	0,462	0,457	0,503	0,495	0,495	0,470	0,497	0,633	0,436	0,303	0,317

Evolución de los indicadores de **Sequía Prolongada** en la Unidad Territorial de Sequía (UTS), en los últimos 12 meses (de febrero de 2023 a enero de 2024).



Indicadores y escenarios de escasez. Evolución mensual:

COD	UTE	FEB	MAR	ABR	MAY	JUN	JUL	AGO	SEP	OCT	NOV	DIC	ENE
150.01	Ceuta	1,000	1,000	1,000	1,000	1,000	1,000	1,000	1,000	1,000	1,000	1,000	1,000

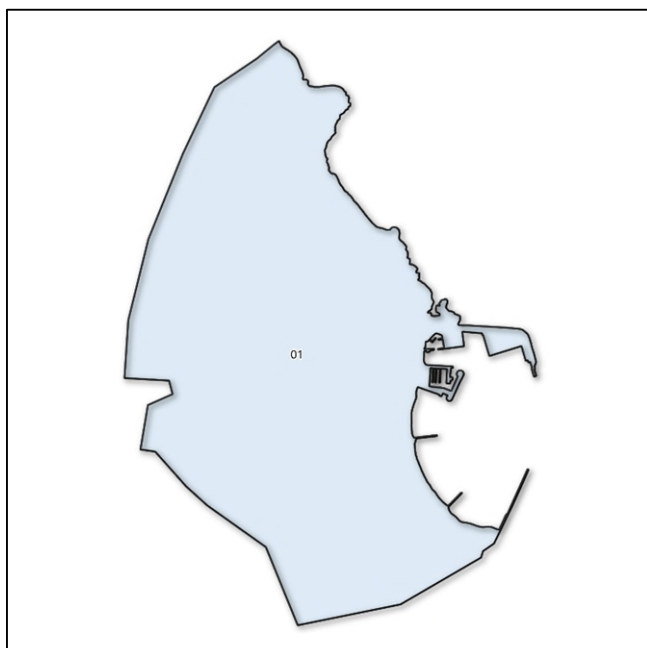
Evolución de los indicadores y escenarios de **Escasez Coyuntural** en la Unidad Territorial de Escasez (UTE), en los últimos 12 meses (de febrero de 2023 a enero de 2024).

Escenarios:

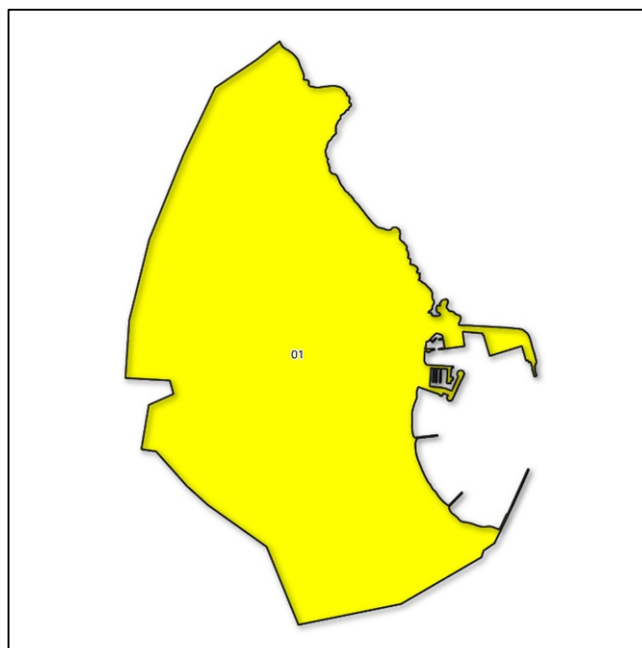


Demarcación Hidrográfica de Melilla

Mapas de Sequía y Escasez a 31/1/2024:



Mapa sequía prolongada por UTS. Enero 2024



Mapa escenarios escasez por UTE. Enero 2024

Indicadores de sequía prolongada. Evolución mensual:

COD	UTS	FEB	MAR	ABR	MAY	JUN	JUL	AGO	SEP	OCT	NOV	DIC	ENE
160.01	Melilla	0,316	0,239	0,152	0,363	0,365	0,422	0,430	0,614	0,638	0,440	0,368	0,303

Evolución de los indicadores de **Sequía Prolongada** en la Unidad Territorial de Sequía (UTS), en los últimos 12 meses (de febrero de 2023 a enero de 2024).



Indicadores y escenarios de escasez. Evolución mensual:

COD	UTE	FEB	MAR	ABR	MAY	JUN	JUL	AGO	SEP	OCT	NOV	DIC	ENE
160.01	Melilla	0,500	0,500	0,500	0,500	0,500	0,500	0,500	0,500	0,500	0,500	0,500	0,500

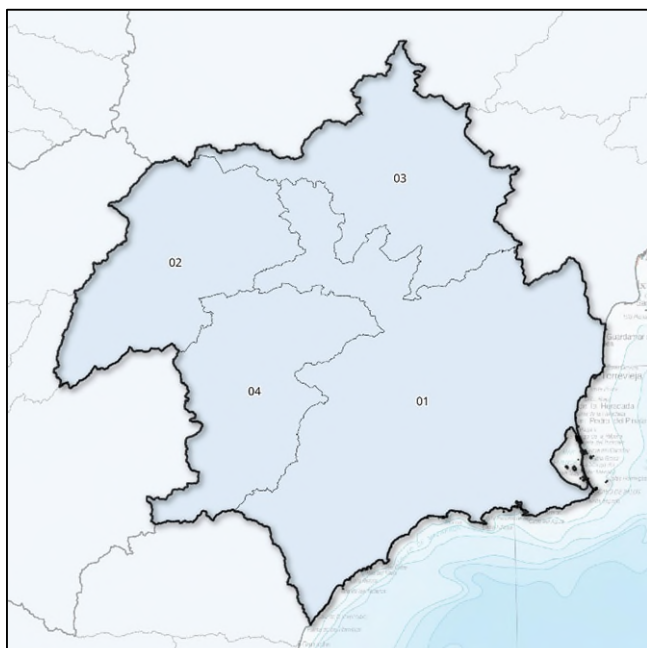
Evolución de los indicadores y escenarios de **Escasez Coyuntural** en la Unidad Territorial de Escasez (UTE), en los últimos 12 meses (de febrero de 2023 a enero de 2024).

Escenarios:

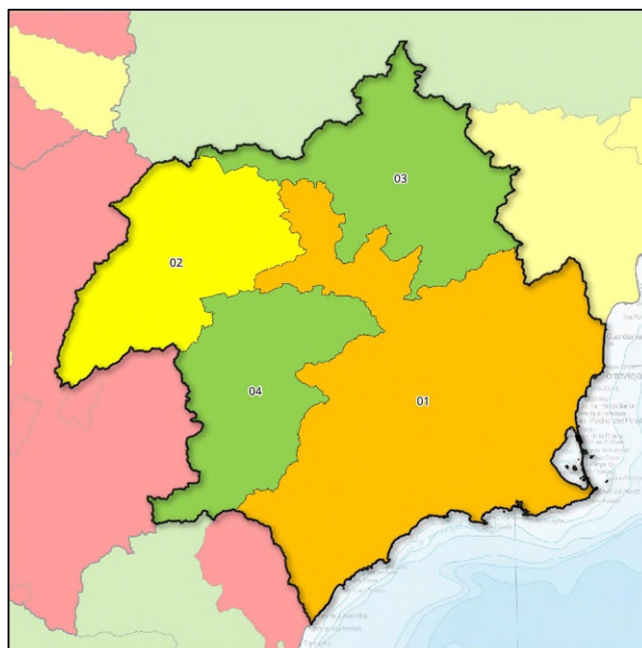


Demarcación Hidrográfica del Segura

Mapas de Sequía y Escasez a 31/1/2024:



Mapa sequía prolongada por UTS. Enero 2024



Mapa escenarios escasez por UTE. Enero 2024

Indicadores de sequía prolongada. Evolución mensual:

COD	UTS	FEB	MAR	ABR	MAY	JUN	JUL	AGO	SEP	OCT	NOV	DIC	ENE
070.01	Sistema Principal	0,326	0,340	0,156	0,505	0,510	0,521	0,555	0,591	0,579	0,480	0,515	0,565
070.02	Cabecera	0,318	0,197	0,000	0,347	0,408	0,431	0,454	0,470	0,431	0,397	0,363	0,422
070.03	Ríos Margen Izquierda	0,098	0,282	0,000	0,528	0,560	0,604	0,675	0,580	0,536	0,514	0,557	0,672
070.04	Ríos Margen Derecha	0,152	0,124	0,000	0,441	0,533	0,599	0,606	0,619	0,628	0,531	0,544	0,595
070.00	Global	0,280	0,205	0,026	0,396	0,454	0,485	0,507	0,524	0,500	0,442	0,430	0,487

Evolución de los indicadores de **Sequía Prolongada** en las Unidades Territoriales de Sequía (UTS), en los últimos 12 meses (de febrero de 2023 a enero de 2024).



Indicadores y escenarios de escasez. Evolución mensual:

COD	UTE	FEB	MAR	ABR	MAY	JUN	JUL	AGO	SEP	OCT	NOV	DIC	ENE
070.01	Sistema Principal (y Global)	0,464	0,447	0,387	0,348	0,352	0,302	0,248	0,234	0,222	0,242	0,242	0,282
070.02	Cabecera	0,318	0,197	0,000	0,347	0,408	0,431	0,454	0,470	0,431	0,397	0,363	0,422
070.03	Ríos Margen Izquierda	0,098	0,282	0,000	0,528	0,560	0,604	0,675	0,580	0,536	0,514	0,557	0,672
070.04	Ríos Margen Derecha	0,152	0,124	0,000	0,441	0,533	0,599	0,606	0,619	0,628	0,531	0,544	0,595

Evolución de los indicadores y escenarios de **Escasez Coyuntural** en las Unidades Territoriales de Escasez (UTE), en los últimos 12 meses (de febrero de 2023 a enero de 2024).

Escenarios:

Normalidad	Prealerta	Alerta	Emergencia
------------	-----------	--------	------------

Indicadores globales de Demarcación. Evolución mensual:

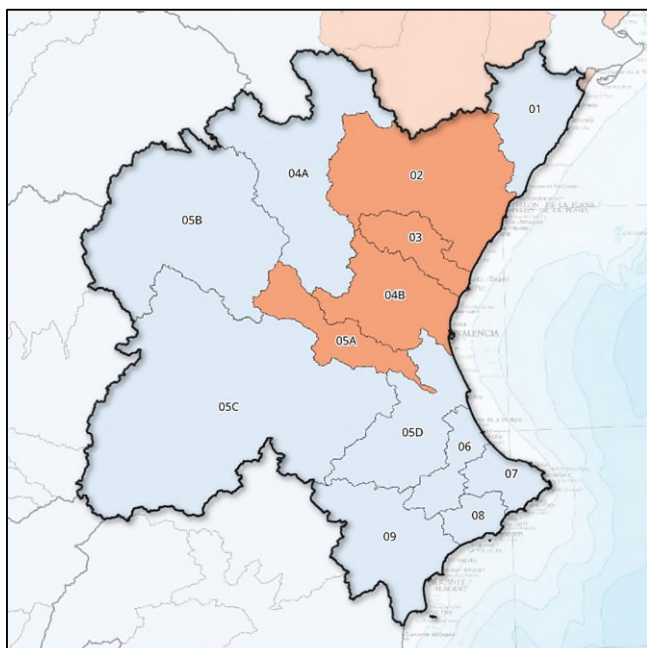
INDICADOR D.H.	FEB	MAR	ABR	MAY	JUN	JUL	AGO	SEP	OCT	NOV	DIC	ENE
GLOBAL SEQUÍA	0,280	0,205	0,026	0,396	0,454	0,485	0,507	0,524	0,500	0,442	0,430	0,487
GLOBAL ESCASEZ	0,464	0,447	0,387	0,348	0,552	0,302	0,248	0,234	0,222	0,242	0,242	0,282

No hay sequía prolongada	Sequía prolongada
--------------------------	-------------------

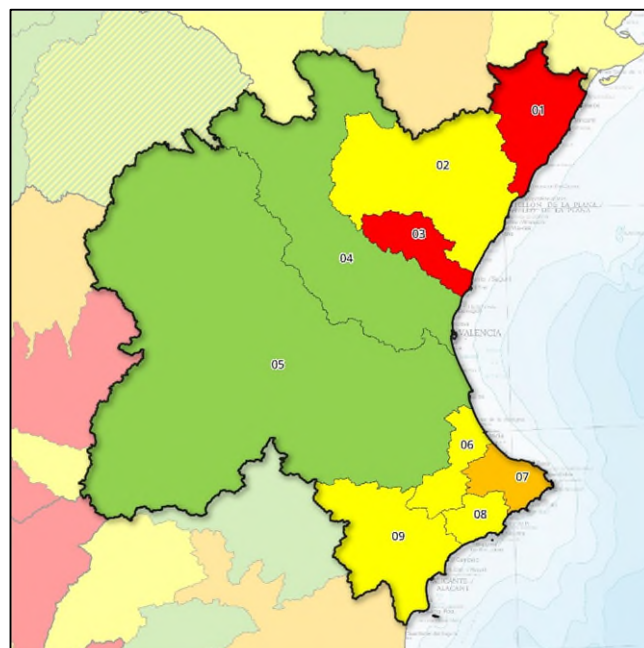
Normalidad	Prealerta	Alerta	Emergencia
------------	-----------	--------	------------

Demarcación Hidrográfica del Júcar

Mapas de Sequía y Escasez a 31/1/2024:



Mapa sequía prolongada por UTS. Enero 2024



Mapa escenarios escasez por UTE. Enero 2024

Indicadores de sequía prolongada. Evolución mensual:

COD	UTS	FEB	MAR	ABR	MAY	JUN	JUL	AGO	SEP	OCT	NOV	DIC	ENE
080.01	Cenia-Maestrazgo	0,770	0,520	0,390	0,450	0,470	0,480	0,490	0,610	0,530	0,340	0,340	0,350
080.02	Mijares-Plana Castellón	0,730	0,420	0,320	0,350	0,390	0,400	0,380	0,420	0,400	0,100	0,010	0,060
080.03	Palancia-Los Valles	0,440	0,120	0,000	0,000	0,180	0,300	0,270	0,340	0,310	0,140	0,000	0,010
080.04A	Alto Turia	0,640	0,450	0,360	0,410	0,590	0,570	0,480	0,490	0,500	0,450	0,380	0,420
080.04B	Bajo Turia	0,840	0,460	0,350	0,170	0,320	0,370	0,350	0,460	0,420	0,250	0,060	0,160
080.05A	Magro	0,790	0,300	0,030	0,320	0,400	0,400	0,330	0,390	0,370	0,270	0,000	0,060
080.05B	Alto Júcar	0,490	0,420	0,340	0,410	0,480	0,480	0,450	0,470	0,490	0,490	0,380	0,430
080.05C	Medio Júcar	0,520	0,380	0,020	0,330	0,390	0,390	0,320	0,360	0,380	0,350	0,200	0,300
080.05D	Bajo Júcar	0,930	0,490	0,350	0,410	0,450	0,460	0,460	0,610	0,510	0,440	0,380	0,400
080.06	Serpis	0,970	0,530	0,370	0,470	0,490	0,490	0,500	0,540	0,480	0,430	0,400	0,410
080.07	Marina Alta	0,990	0,540	0,430	0,470	0,470	0,500	0,520	0,480	0,420	0,380	0,340	0,340
080.08	Marina Baja	1,000	0,400	0,180	0,420	0,440	0,440	0,440	0,460	0,440	0,420	0,360	0,370
080.09	Vinalopó-Alacantí	0,930	0,430	0,000	0,520	0,590	0,590	0,590	0,630	0,550	0,500	0,460	0,490

Evolución de los indicadores de **Sequía Prolongada** en las Unidades Territoriales de Sequía (UTS), en los últimos 12 meses (de febrero de 2023 a enero de 2024).



Indicadores y escenarios de escasez. Evolución mensual:

COD	UTE	FEB	MAR	ABR	MAY	JUN	JUL	AGO	SEP	OCT	NOV	DIC	ENE
080.01	Cenia-Maestrazgo	0,500	0,560	0,430	0,420	0,460	0,450	0,490	0,700	0,570	0,180	0,100	0,130
080.02	Mijares-Plana Castellón	0,660	0,610	0,530	0,450	0,580	0,580	0,530	0,500	0,500	0,440	0,350	0,300
080.03	Palancia-Los Valles	0,620	0,510	0,380	0,340	0,330	0,440	0,330	0,370	0,220	0,100	0,090	0,160
080.04	Turia	0,820	0,800	0,710	0,650	0,730	0,750	0,720	0,700	0,680	0,580	0,520	0,560
080.05	Júcar	0,830	0,700	0,590	0,540	0,600	0,650	0,700	0,730	0,730	0,750	0,680	0,660
080.06	Serpis	0,650	0,580	0,560	0,590	0,670	0,700	0,720	0,710	0,580	0,460	0,340	0,270
080.07	Marina Alta	0,710	0,640	0,370	0,380	0,500	0,610	0,630	0,590	0,350	0,250	0,100	0,080
080.08	Marina Baja	0,530	0,510	0,470	0,470	0,550	0,580	0,600	0,620	0,540	0,440	0,360	0,300
080.09	Vinalopó-Alacantí	0,860	0,420	0,240	0,590	0,640	0,640	0,640	0,660	0,580	0,490	0,450	0,470

Evolución de los indicadores y escenarios de **Escasez Coyuntural** en las Unidades Territoriales de Escasez (UTE), en los últimos 12 meses (de febrero de 2023 a enero de 2024).

Escenarios:

Normalidad	Prealerta	Alerta	Emergencia
------------	-----------	--------	------------

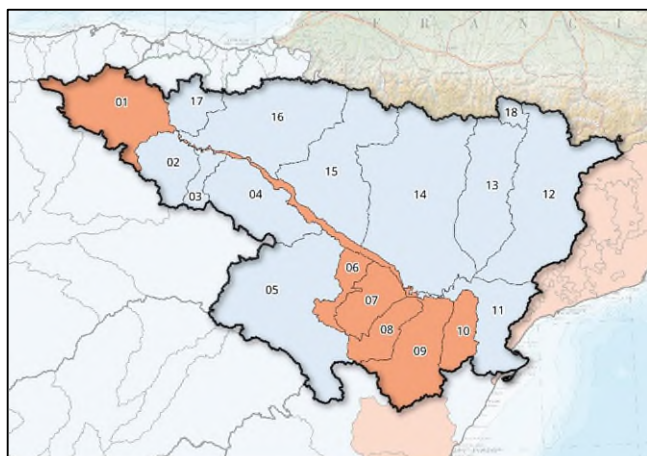
Indicadores globales de Demarcación¹. Evolución mensual:

INDICADOR D.H.	FEB	MAR	ABR	MAY	JUN	JUL	AGO	SEP	OCT	NOV	DIC	ENE
GLOBAL SEQUÍA	0,670	0,415	0,210	0,366	0,442	0,449	0,410	0,457	0,443	0,359	0,251	0,307
Global Esc. Zona Norte	0,593	0,560	0,447	0,403	0,457	0,490	0,450	0,523	0,430	0,240	0,180	0,197
Global Esc. Zona Central	0,820	0,700	0,590	0,540	0,600	0,650	0,700	0,700	0,680	0,580	0,520	0,560
Global Esc. Zona Sur	0,688	0,538	0,410	0,508	0,590	0,633	0,648	0,645	0,513	0,410	0,313	0,280
GLOBAL ESCASEZ	0,700	0,599	0,482	0,484	0,549	0,591	0,599	0,623	0,541	0,240	0,180	0,197

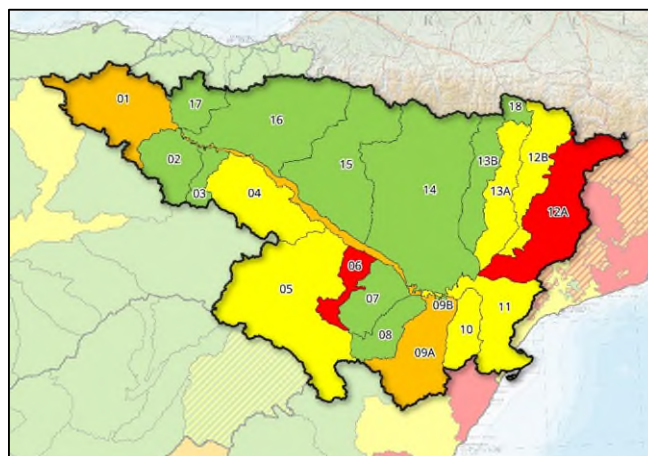
¹ Los indicadores globales de Demarcación se establecen solamente a efectos estadísticos y de información de la situación tendencial global. Sus valores no conllevan medidas de gestión u otras actuaciones.

Demarcación Hidrográfica del Ebro

Mapas de Sequía y Escasez a 31/1/2024:



Mapa sequía prolongada por UTS. Enero 2024



Mapa escenarios escasez por UTE. Enero 2024

Indicadores de sequía prolongada. Evolución mensual:

COD	UTS	FEB	MAR	ABR	MAY	JUN	JUL	AGO	SEP	OCT	NOV	DIC	ENE
090.01	Cabecera y Eje del Ebro	0,240	0,360	0,150	0,130	0,030	0,220	0,410	0,370	0,510	0,370	0,300	0,270
090.02	Cuencas del Tirón y Najerilla	0,600	0,560	0,240	0,140	0,000	0,090	0,140	0,100	0,410	1,000	1,000	0,730
090.03	Cuenca del Iregua	0,240	0,180	0,100	0,080	0,060	0,000	0,230	0,400	0,510	0,650	0,680	0,570
090.04	Cuencas afluentes al Ebro desde el Leza hasta el Huecha	0,360	0,310	0,130	0,000	0,180	0,200	0,680	0,700	0,820	0,550	0,580	0,450
090.05	Cuenca del Jalón	0,530	0,500	0,510	0,540	0,550	0,520	0,430	0,310	0,290	0,240	0,330	0,510
090.06	Cuenca del Huerva	0,340	0,240	0,210	0,000	0,170	0,250	0,390	0,190	0,080	0,000	0,050	0,060
090.07	Cuenca del Aguas Vivas	0,350	0,190	0,180	0,000	0,210	0,310	0,460	0,250	0,130	0,050	0,050	0,130
090.08	Cuenca del Martín	0,560	0,550	0,500	0,370	0,440	0,440	0,480	0,360	0,310	0,170	0,130	0,120
090.09	Cuenca del Guadalupe	0,500	0,370	0,110	0,000	0,000	0,100	0,340	0,230	0,000	0,000	0,000	0,000
090.10	Cuenca del Matarraña	0,360	0,280	0,270	0,180	0,320	0,440	0,440	0,530	0,490	0,420	0,180	0,250
090.11	Bajo Ebro [cuencas afluentes desde desemboc. de Segre y Matarraña]	0,040	0,120	0,130	0,010	0,000	0,000	0,000	0,000	0,050	0,010	0,400	0,450
090.12	Cuenca del Segre [excluye Cinca y Noguera-Ribagorzana]	0,230	0,250	0,000	0,000	0,000	0,070	0,280	0,280	0,070	0,120	0,240	0,320
090.13	Cuencas Ésera y Noguera-Ribagorzana	0,380	0,380	0,140	0,000	0,030	0,120	0,370	0,530	0,640	0,720	0,760	0,700
090.14	Cuencas del Gállego y Cinca	0,480	0,520	0,350	0,040	0,020	0,110	0,340	0,150	0,560	0,750	0,770	0,650
090.15	Cuencas del Aragón y Arba	0,420	0,450	0,260	0,000	0,150	0,320	0,580	0,510	0,640	0,880	0,810	0,690
090.16	Cuencas del Irati, Arga y Ega	0,420	0,450	0,310	0,250	0,360	0,460	0,660	0,650	0,540	0,670	0,680	0,800
090.17	Cuencas del Bayas, Zadorra e Inglares	0,250	0,290	0,070	0,100	0,210	0,500	0,540	0,550	0,520	0,510	0,510	0,470
090.18	Cuenca del Garona	0,410	0,440	0,350	0,270	0,270	0,290	0,510	0,440	0,530	0,470	0,530	0,490

Evolución de los indicadores de **Sequía Prolongada** en las Unidades Territoriales de Sequía (UTS), en los últimos 12 meses (de febrero de 2023 a enero de 2024).

No hay sequía prolongada	Sequía prolongada
--------------------------	-------------------

Indicadores y escenarios de escasez. Evolución mensual:

COD	UTE	FEB	MAR	ABR	MAY	JUN	JUL	AGO	SEP	OCT	NOV	DIC	ENE
090.01	Cabecera y Eje del Ebro	0,160	0,170	0,080	0,070	0,070	0,150	0,180	0,240	0,250	0,280	0,250	0,210
090.02	Cuencas del Tirón y Najerilla	0,890	0,880	0,700	0,550	0,680	0,730	0,500	0,660	0,820	1,000	0,880	0,920
090.03	Cuenca del Iregua	0,260	0,220	0,080	0,000	0,000	0,000	0,060	0,360	0,480	0,570	0,580	0,590
090.04	Cuencas afluentes al Ebro desde el Leza hasta el Huecha	0,740	0,710	0,660	0,640	0,660	0,550	0,460	0,380	0,320	0,280	0,280	0,300
090.05	Cuenca del Jalón	0,610	0,590	0,430	0,260	0,430	0,500	0,480	0,530	0,520	0,520	0,440	0,430
090.06	Cuenca del Huerva	0,260	0,220	0,210	0,150	0,260	0,240	0,420	0,500	0,280	0,110	0,080	0,060
090.07	Cuenca del Aguas Vivas	1,000	0,910	0,870	0,660	0,670	0,660	0,610	0,600	0,610	0,600	0,580	0,580
090.08	Cuenca del Martín	0,810	0,740	0,670	0,550	0,630	0,700	0,720	0,720	0,690	0,620	0,570	0,550
090.09A	Guadalupe Alto y Medio	0,760	0,650	0,500	0,340	0,510	0,540	0,480	0,540	0,420	0,350	0,290	0,260
090.09B	Guadalupe Bajo	0,720	0,660	0,570	0,540	0,550	0,570	0,560	0,560	0,500	0,580	0,590	0,570
090.10	Cuenca del Matarraña	0,740	0,700	0,670	0,640	0,630	0,600	0,580	0,600	0,570	0,540	0,500	0,480
090.11	Bajo Ebro [cuencas afluentes desde desemboc. de Segre y Matarraña]	0,380	0,240	0,000	0,000	0,000	0,000	0,000	0,030	0,000	0,390	0,530	0,490
090.12A	Segre	0,080	0,050	0,000	0,000	0,000	0,000	0,007	0,100	0,090	0,130	0,140	0,130
090.12B	Noguera Pallaresa	0,310	0,310	0,230	0,160	0,190	0,180	0,180	0,180	0,170	0,200	0,310	0,330
090.13A	Noguera Ribagorzana	0,320	0,270	0,200	0,150	0,180	0,180	0,150	0,150	0,210	0,270	0,330	0,310
090.13B	Ésera	0,560	0,380	0,230	0,190	0,380	0,430	0,410	0,380	0,620	0,600	0,580	0,650
090.14	Cuencas del Gállego-Cinca	0,370	0,380	0,160	0,020	0,270	0,290	0,250	0,250	0,460	0,780	0,830	0,850
090.15	Cuencas del Aragón y Arba	0,400	0,290	0,100	0,000	0,230	0,320	0,270	0,570	0,700	0,920	0,840	0,900
090.16	Cuencas del Irati, Arga y Ega	0,520	0,460	0,510	0,480	0,510	0,460	0,500	0,710	0,750	0,880	0,990	0,930
090.17	Cuencas del Bayas, Zadorra e Inglares	0,770	0,750	0,680	0,650	0,600	0,560	0,550	0,560	0,520	0,610	0,820	0,860
090.18	Cuenca del Garona	0,660	0,630	0,610	0,570	0,680	0,570	0,710	0,620	0,650	0,560	0,740	0,620

Evolución de los indicadores y escenarios de **Escasez Coyuntural** en las Unidades Territoriales de Escasez (UTE), en los últimos 12 meses (de febrero de 2023 a enero de 2024).

Escenarios:

Normalidad	Prealerta	Alerta	Emergencia
------------	-----------	--------	------------

Indicadores globales de Demarcación¹. Evolución mensual:

INDICADOR D.H.	FEB	MAR	ABR	MAY	JUN	JUL	AGO	SEP	OCT	NOV	DIC	ENE
GLOBAL SEQUÍA	0,320	0,380	0,180	0,000	0,000	0,190	0,400	0,460	0,450	0,560	0,650	0,670
GLOBAL ESCASEZ	0,250	0,120	0,000	0,000	0,000	0,000	0,000	0,070	0,100	0,440	0,540	0,510

¹ Los indicadores globales de Demarcación se establecen solamente a efectos estadísticos y de información de la situación tendencial global. Sus valores no conllevan medidas de gestión u otras actuaciones.