

Informe mensual de seguimiento de la situación de sequía y escasez

Diciembre de 2025

**Informe mensual de seguimiento de la situación de Sequía y Escasez
Diciembre de 2025**

Subdirección General de Planificación Hidrológica

Dirección General del Agua

Secretaría de Estado de Medio Ambiente

Ministerio para la Transición Ecológica y el Reto Demográfico

NIPO: 665-23-078-0



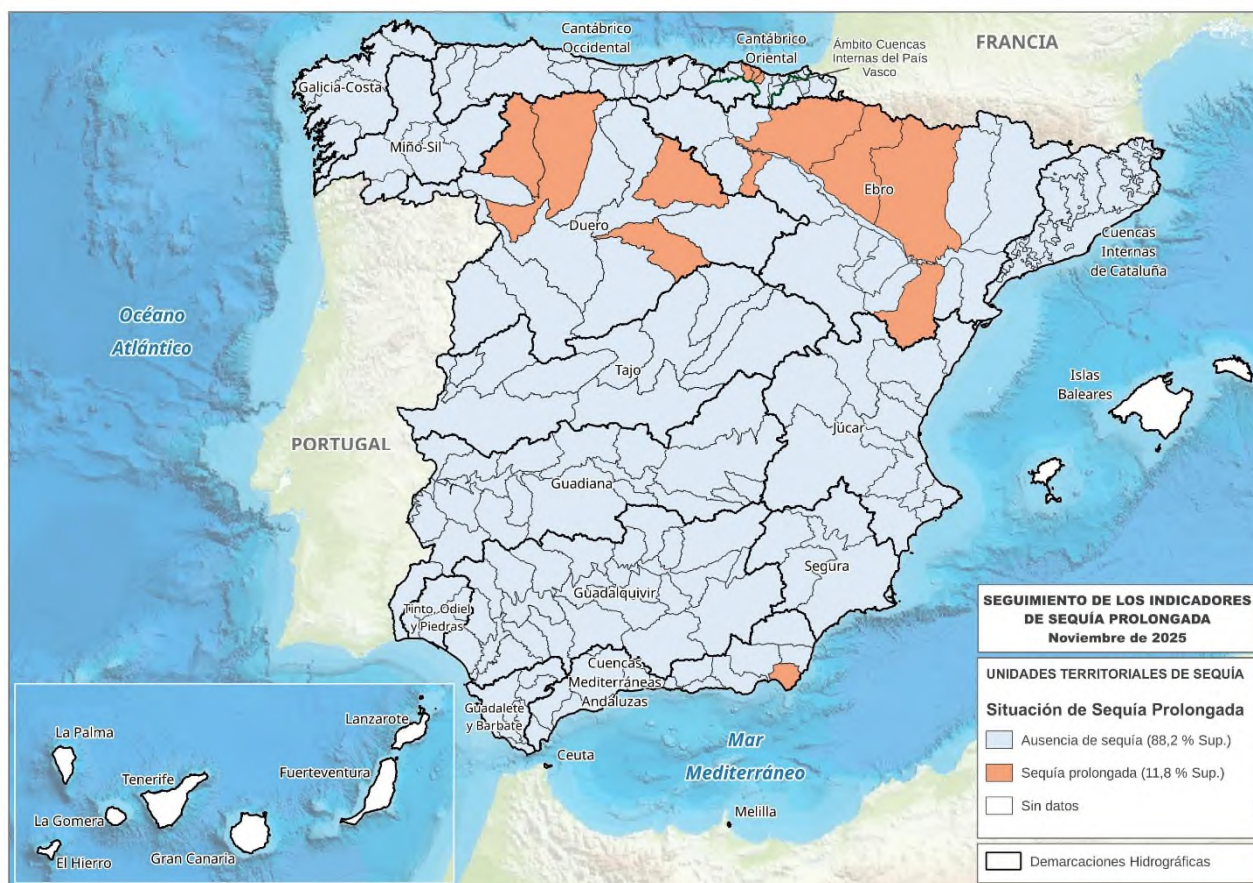
SITUACIÓN respecto a SEQUÍA PROLONGADA y ESCASEZ COYUNTURAL a 30 de noviembre de 2025

De acuerdo con los Planes Especiales de Sequía (PES), se utiliza un sistema doble de indicadores, que diferencia las situaciones de sequía prolongada (entendida como un fenómeno natural), de las de escasez (relacionadas con problemas coyunturales en la atención de las demandas).

Situación respecto a la Sequía Prolongada

La sequía prolongada define una situación natural, no influenciada por acciones antrópicas como las demandas existentes (más información en Anexo 3).

La situación de los indicadores de Sequía Prolongada en las demarcaciones intercomunitarias a finales de noviembre de 2025 y con los últimos datos disponibles para el caso de las demarcaciones de Galicia Costa, Distrito de Cuenca Fluvial de Cataluña, Cuencas internas del País Vasco, y demarcaciones intracomunitarias de Andalucía es la que se muestra en el Mapa 1.



Mapa 1. Situación respecto de la Sequía Prolongada. Noviembre 2025

Fuente: Subdirección General de Planificación Hidrológica. Dirección General del Agua

El mes de noviembre ha sido ligeramente húmedo en la Península, con un valor medio de precipitación de 92,7 mm, frente a un valor medio de los meses de noviembre de la serie de referencia 1991-2020 de 77,1 mm. El comportamiento fue muy contrastado entre el oeste y el este

Desde el punto de vista de la sequía prolongada, se produce una mejoría importante, debido principalmente a la salida de esa situación de bastantes Unidades Territoriales de Sequía (UTS) en las cuencas intracomunitarias andaluzas. Han pasado de 29 UTS en sequía prolongada el mes anterior a 13 al final de noviembre: 5 en Ebro, 4 en Duero, 3 en las Cuencas internas del País Vasco, y una en las Cuencas Mediterráneas Andaluzas (ver Mapa 1).

La escasez coyuntural está relacionada con los posibles problemas de atención de las demandas. Para cada Unidad Territorial de Escasez (UTE) se definen escenarios de Normalidad, Prealerta, Alerta o Emergencia (más información en Anexo 3).

SEGUIMIENTO DE LOS INDICADORES DE ESCASEZ
Noviembre de 2025

UNIDADES TERRITORIALES DE ESCASEZ
Escenario de Escasez

- Normalidad (75,4 % Sup.)
- Prealerta (4,5 % Sup.)
- Alerta (17,1 % Sup.)
- Emergencia (2,9 % Sup.)
- Sin datos

Demarcaciones Hidrográficas

Fuente: Subdirección General de Planificación Hidrológica. Dirección General del Agua

El año hidrológico comenzó con una situación bastante favorable, con problemas relativamente restringidos a la cuenca alta del Guadiana y a zonas del Guadalquivir y Cuencas Mediterráneas Andaluzas principalmente. Octubre fue un mes muy seco en el que se produjo un ligero empeoramiento desde el punto de vista de los indicadores de escasez. En noviembre la situación se mantiene bastante estabilizada.

Al final del mes de noviembre, las demarcaciones de **Miño-Sil, Galicia Costa, Cantábrico Oriental** (en el ámbito de la CH del Cantábrico), **Cantábrico Occidental, Tajo, Guadalete-Barbate, Tinto-Odiel-Piedras, Segura, Distrito de Cuenca Fluvial de Catalunya, Ceuta y Melilla** tienen todas sus UTE en Normalidad o Prealerta.

Las demarcaciones del **Duero** y del **Júcar** tienen dos UTE en Alerta. Son las de Cega y Torío-Bernesga (que sale de situación de Emergencia) en el primer caso, y las de Marina Baja y Vinalopò-Alacantí en el caso del Júcar.

Las **cuencas internas del País Vasco** y la cuenca del **Ebro** tienen tres UTE en Alerta: Oka, Lea y Artibai en el primer caso, y Gállego-Cinca, Bajo Ebro y Aragón-Arba (que sale de Emergencia) en el caso del Ebro.

En la demarcación del **Guadiana** los principales problemas siguen en su cuenca alta, con tres UTE en escenario de Emergencia (Mancha Occidental, Jabalón-Azuer y El Vicario). Otras tres UTE tienen escenario de Alerta (Peñarroya, Gígüela-Záncara y Alange-Barros). El resto está en Normalidad (13) o Prealerta (2).

En la demarcación hidrográfica del **Guadalquivir**, tres UTE entran en escenario de Emergencia: Hoya de Guadix, Guadalentín y Guardal. Por su parte, son 8 las UTE en Alerta (Abastecimiento de Jaén, Bermejales, Vega Alta y Media de Granada, Vega Baja de Granada, Regulación General, Dañador, Aguascebas y Guadalmellato). El resto está en Normalidad (12).

Por último, en las **Cuencas Mediterráneas Andaluzas** se mantiene en escenario de Emergencia la UTE del Levante Almeriense y en escenario de Alerta la del Embalse de La Viñuela.

A modo de resumen de la situación respecto a la escasez coyuntural, en el mes de noviembre han pasado de 6 a 7 las UTE en escenario de Emergencia: tres en las demarcaciones del Guadiana y Guadalquivir, y una en la de las Cuencas Mediterráneas Andaluzas. Las UTE en Alerta pasan de 21 a 22: 8 en Guadalquivir, 3 en Guadiana, Ebro y Cuencas internas del País Vasco, 2 en Duero y Júcar, y una en las Cuencas Mediterráneas Andaluzas. Geográficamente, el 2,9% de la superficie del territorio se sitúa en UTE en escenario de Emergencia, y el 17,1% en escenario de Alerta (Mapa 2).

Se adjuntan a este informe los siguientes anexos:

Anexo 1. Información pluviométrica del mes de noviembre y del presente año hidrológico. Predicciones estacionales de AEMET y del EDO.

Anexo 2. Situación de los embalses peninsulares a fecha 1/12/2025.

Anexo 3. Evolución de Indicadores de sequía y escasez por Demarcación Hidrográfica.

Para una mayor información respecto a la situación y seguimiento por demarcación respecto a Sequía y Escasez, pueden consultarse las siguientes páginas web de las Confederaciones Hidrográficas y de las Administraciones del Agua de las Comunidades Autónomas:

- CH Miño-Sil: <https://www.chminosil.es/es/chms/planificacionhidrologica/nuevo-plan-especial-de-sequia/seguimiento-sequia-prolongada-y-escasez-conyuntural>
- CH Cantábrico: https://www.chcantabrico.es/gestion-cuencas/plan-de-sequias/pes_vigentes
- CH Duero: <https://www.chduero.es/web/guest/seguimiento-plan-sequias>
- CH Tago: <http://www.chtago.es/LaCuenca/SequiasAvenidas/Paginas/default.aspx>
- CH Guadiana: <https://www.chguadiana.es/comunicacion/campanas/situacion-sequia>
- CH Guadalquivir: <https://www.chguadalquivir.es/politica-de-gestion-de-sequias>
- CH Segura: <https://www.chsegura.es/es/cuenca/caracterizacion/sequias/>
- CH Júcar: <http://www.chj.es/es-es/medioambiente/gestionsequia/Paginas/InformesdeSeguimiento.aspx>
- CH Ebro: <https://www.chebro.es/web/guest/plan-de-sequia-2018>
- Augas de Galicia: https://augasdegalicia.xunta.gal/seccion-tema/c/Control_caudais_reservas?content=/Portal-Web/Contidos_Augas_Galicia/Seccions/secas/seccion.html&std=situacion-seca-galicia-costa.html#
- Agència Catalana de l'Aigua (ACA): <https://sequera.gencat.cat/ca/inici/>
- Agencia Vasca del Agua (URA): <https://www.uragentzia.euskadi.eus/plan-especial-de-sequias-de-las-cuencas-internas-del-pais-vasco/webura00-010203plansequia/es/>
- Junta de Andalucía: <http://www.redhidrosurmedioambiente.es/saih/assets/pdf/InformeSequia.pdf>

**Anexo 1. Información pluviométrica del mes
de noviembre y del presente año hidrológico.
Predicciones estacionales de AEMET y del EDO**

Datos de pluviometría en una serie de estaciones a fecha 30/11/2025¹

Demarcación Hidrográfica	Estación	Precipitación mensual Noviembre 2025 (mm)	Precipitación acumulada desde 1/10/2025 (mm)	Desviación respecto media 1991-2020 (mm)
Galicia Costa	A Coruña	183,2	267,8	4,2
	A Coruña/Alvedro	173,1	217,9	-54,0
	Santiago de Comp./Labacol	343,8	449,4	29,4
	Pontevedra	420,8	564,0	147,5
	Vigo/Peinador	453,3	675,7	239,8
Miño-Sil	Lugo/Rozas	180,2	268,2	-3,2
	Ourense	175,8	258,6	41,3
	Ponferrada	76,0	154,6	-2,4
Cantábrico Oriental	Bilbao/Aeropuerto	219,2	278,9	3,2
	San Sebastián, Igeldo	224,8	305,9	-45,0
	Hondarribia-Malkarroa	194,9	288,9	-84,5
Cantábrico Occidental	Asturias/Avilés	152,4	196,4	-66,2
	Gijón, Musel	134,4	174,6	-61,4
	Oviedo	144,8	179,8	-53,6
	Santander/Parayas	178,8	213,1	-74,0
	Santander I, CMT	158,6	186,6	-69,8
Duero	León/Virgen del Camino	97,4	135,8	22,4
	Burgos/Villafria	69,8	97,4	-25,7
	Zamora	35,0	74,4	-25,5
	Valladolid/Villanubla	47,6	77,2	-26,1
	Valladolid	57,2	87,2	-21,7
	Soria	67,2	117,6	12,5
	Salamanca/Matacán	60,5	113,1	26,2
	Ávila	99,0	116,0	16,1
	Segovia	59,2	90,0	-15,3
Tajo	Navacerrada, Puerto	251,6	353,0	19,6
	Colmenar Viejo/FAMET	108,3	149,9	3,3
	Madrid/Barajas	39,3	58,4	-42,6
	Madrid, Retiro	56,1	89,2	-23,2
	Madrid/Cuatro Vientos	51,9	86,2	-23,9
	Madrid/Getafe	39,5	75,7	-19,9
	Guadalajara	50,4	74,2	-35,4
	Molina de Aragón	41,0	74,8	-9,5
	Cáceres	109,6	157,4	3,2
	Toledo	34,2	51,4	-30,1
Guadiana	Badajoz/Talavera la Real	79,6	125,2	5,9
	Ciudad Real	59,6	92,4	-5,9
Guadalquivir	Sevilla/San Pablo	95,2	227,4	83,1
	Morón de la Frontera	137,7	200,0	62,0
	Córdoba/Aeropuerto	153,8	199,4	44,7
	Jaén	106,6	142,6	30,5
	Granada/Aeropuerto	39,6	64,6	-29,1
Cuencas Medit. Andaluzas	Málaga/Aeropuerto	64,1	102,8	-34,3
	Almería/Aeropuerto	18,1	21,2	-28,5
Guadalete-Barbate	Jerez de la Frontera/Aerop.	111,2	129,1	-32,6
	Cádiz, Observatorio	105,6	115,0	-41,5

¹ Datos facilitados por AEMET.

Demarcación Hidrográfica	Estación	Precipitación mensual Noviembre 2025 (mm)	Precipitación acumulada desde 1/10/2025 (mm)	Desviación respecto media 1991-2020 (mm)
Tinto, Odiel y Piedras	Huelva, Ronda Este	104,4	169,2	31,1
Segura	Murcia/Alcantarilla	2,5	29,3	-29,2
	Murcia	2,6	34,0	-22,9
	Murcia/San Javier	1,3	105,0	31,7
Júcar	Cuenca	55,0	92,6	-14,1
	Teruel	22,8	70,2	5,8
	Albacete, Obs.	24,0	56,8	-17,4
	Albacete/Los Llanos	24,0	52,6	-20,1
	Valencia/Aeropuerto	4,6	172,5	71,1
	Valencia II	9,1	174,7	66,5
	Castellón-Almazora	5,4	180,6	75,2
	Alicante	1,2	47,8	-18,4
	Alicante/El Altet	1,3	50,5	-13,1
Ebro	Foronda-Txokiza	109,0	126,4	-33,1
	Logroño/Agoncillo	72,0	77,6	-4,4
	Pamplona/Noain	115,1	138,1	-7,5
	Huesca/Pirineos	33,8	54,4	-49,1
	Daroca I	35,0	69,0	-4,6
	Zaragoza/Aeropuerto	21,8	35,6	-30,7
	Lleida	41,9	66,5	-13,2
	Tortosa	24,9	239,5	108,4
Distrito Cuenca Fluvial de Cataluña	Reus/Aeropuerto	43,3	120,5	0,6
	Barcelona/Aeropuerto	25,7	57,9	-72,7
	Girona/Costa Brava	13,2	22,7	-124,9
Islas Baleares	Palma de Mallorca, CMT	59,4	155,3	17,6
	Palma M./Son San Juan	53,6	128,4	2,0
	Menorca/Maó	76,8	118,6	-51,7
	Ibiza/Es Codola	52,1	236,9	120,5
Gran Canaria	Gran Canaria/Aeropuerto	29,3	32,6	-3,3
Fuerteventura	Fuerteventura/Aeropuerto	9,9	11,9	-12,4
Lanzarote	Lanzarote/Aeropuerto	8,4	8,7	-19,0
Tenerife	Izaña	47,4	47,6	-34,7
	Tenerife/Los Rodeos	84,4	88,5	-53,2
	Santa Cruz de Tenerife	20,6	20,6	-37,8
	Tenerife/Sur	15,9	24,0	-0,8
La Palma	La Palma/Aeropuerto	92,2	93,3	1,9
La Gomera	La Gomera/Aeropuerto	21,1	25,7	-16,9
El Hierro	Hierro/Aeropuerto	32,5	35,8	-8,6
Ceuta	Ceuta	82,8	100,6	-85,3
Melilla	Melilla	47,2	50,0	-41,7
Media Nacional		92,7	140,9	-11,9

Precipitación media nacional desde el 1/10/2025 al 30/11/2025: 140,9 mm

Precipitación media nacional normal para ese período: 152,7 mm

Precipitación media nacional de los últimos 12 meses (1/12/2024 al 30/11/2025): 640,0 mm

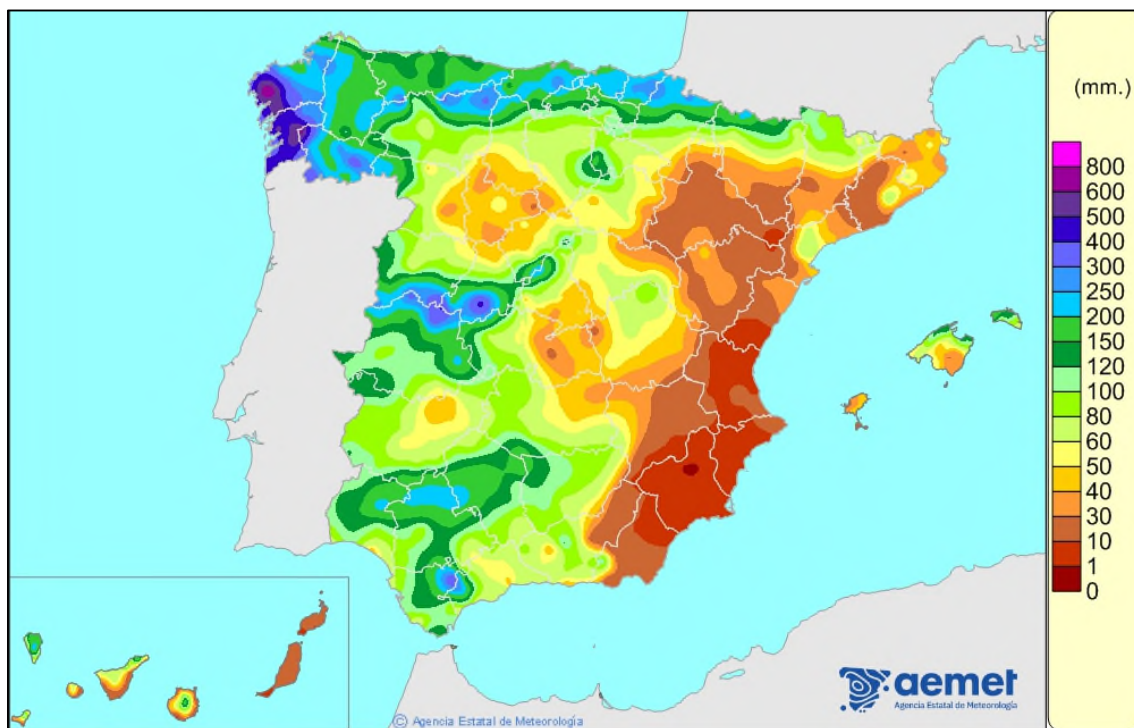
Precipitación media nacional normal para el mismo periodo: 640,1 mm

La anomalía de la precipitación acumulada es la diferencia respecto al valor normal del periodo de referencia (1991-2020). Valores positivos indican que ha habido más lluvia de la normal y los negativos menos.

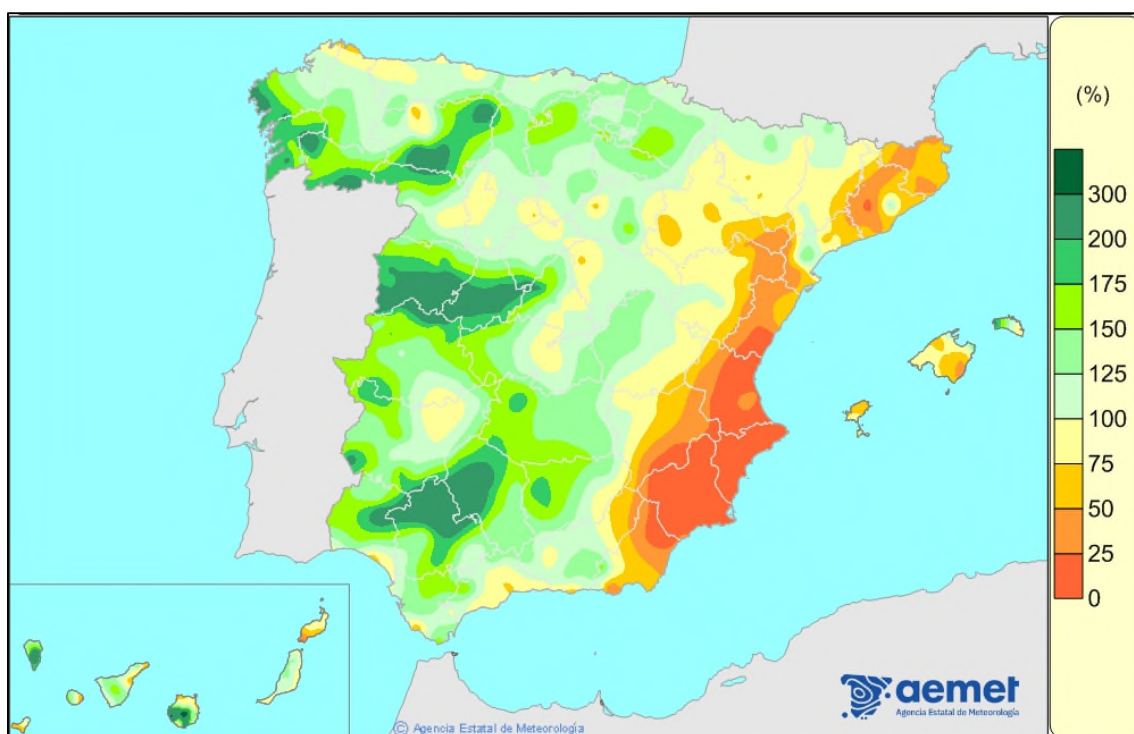
Mapas representativos de la situación pluviométrica ¹

Los mapas y tabla que se incluyen a continuación muestran algunos aspectos representativos del comportamiento pluviométrico del mes de noviembre y del año hidrológico.

El Mapa 1 muestra los valores y distribución de la pluviometría en el mes de noviembre, mientras que el Mapa 2 representa el porcentaje que suponen esos valores respecto de la precipitación media de los meses de noviembre de la serie de referencia 1991-2020.

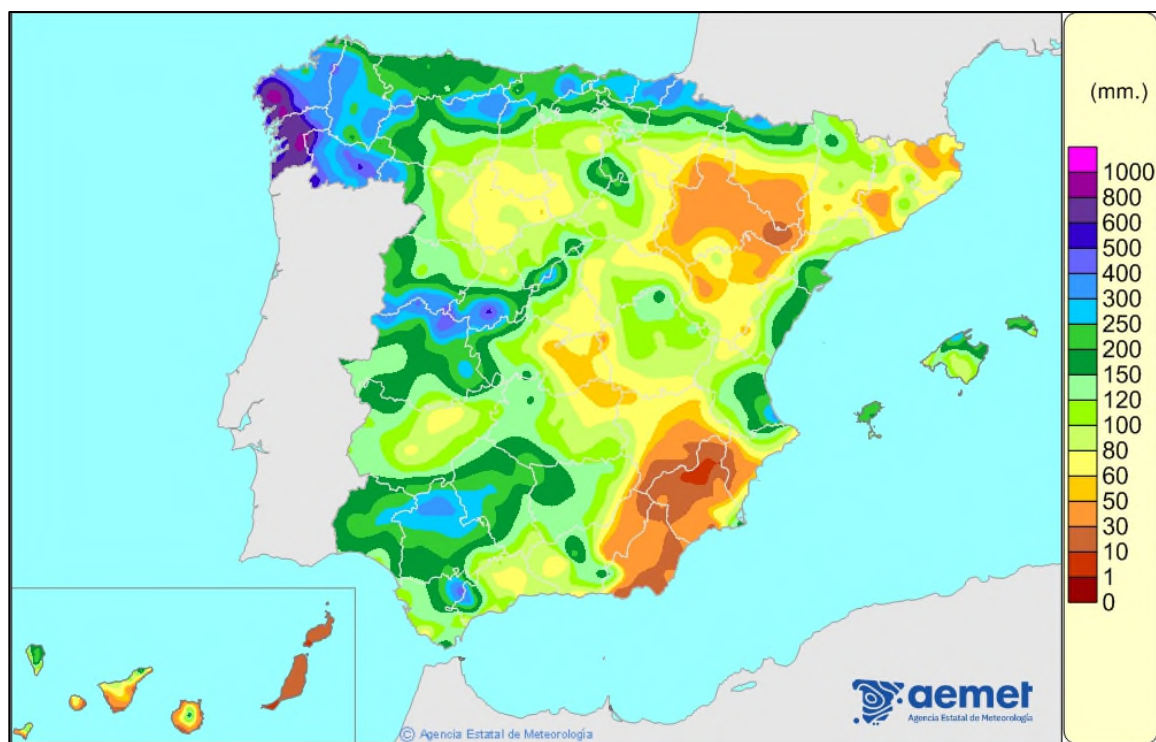


Mapa 1. Distribución y valores de precipitación (mm) en noviembre de 2025. Fuente: AEMET

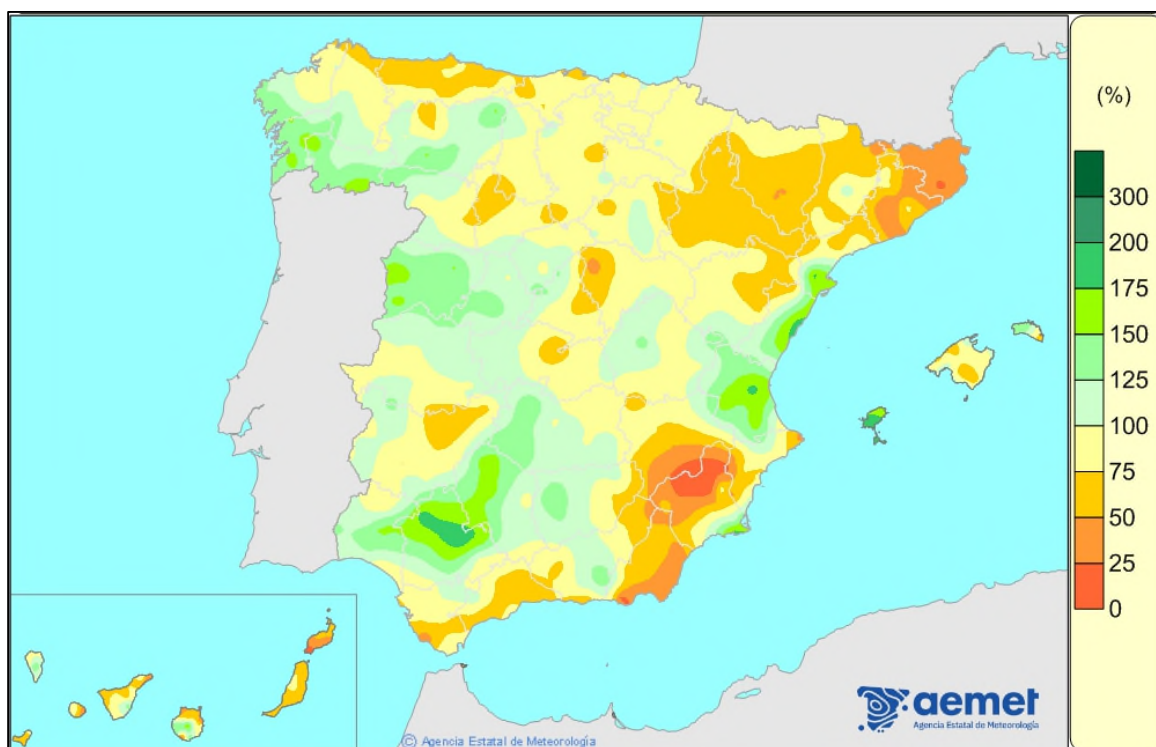


Mapa 2. Porcentaje de precipitación del mes de noviembre de 2025 respecto del valor medio de los meses de noviembre de la serie de referencia 1991-2020. Fuente: AEMET

Por su parte, el Mapa 3 muestra el valor absoluto de la precipitación acumulada en el año hidrológico (desde el 1 de octubre de 2025), mientras que el Mapa 4 muestra para ese mismo periodo de dos meses, el porcentaje de precipitación acumulada respecto a los valores medios de ese periodo de la serie de referencia 1991-2020.

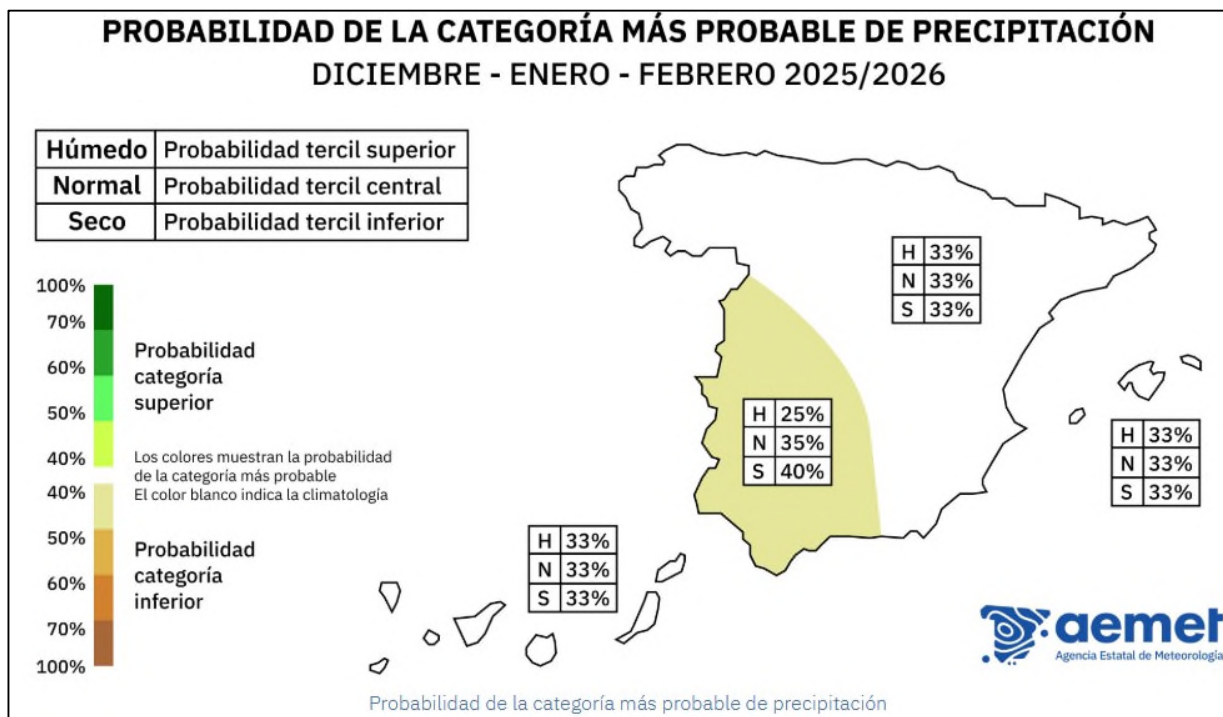


Mapa 3. Precipitación acumulada (mm) desde el 1 de octubre de 2025 al 30 de noviembre de 2025. Fuente: AEMET

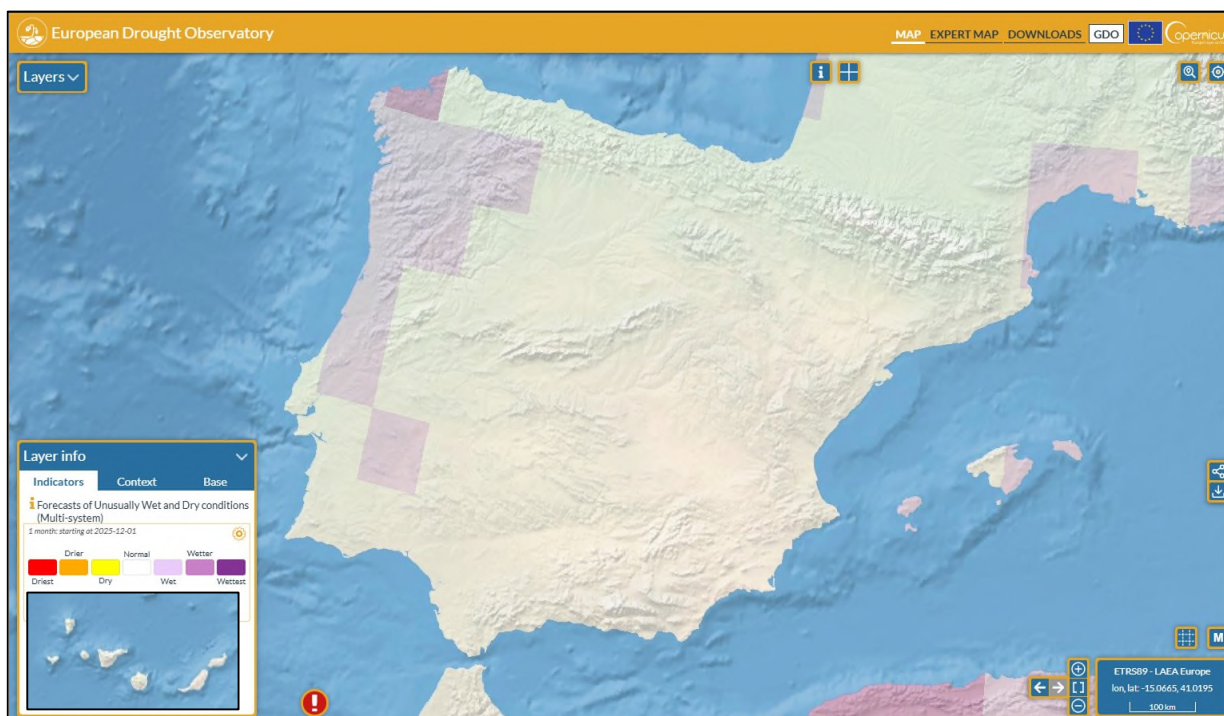


Mapa 4. Porcentaje de precipitación acumulada en el presente año hidrológico (1 de octubre de 2025 a 30 de noviembre de 2025) en relación con los valores medios del mismo periodo de la serie de referencia 1991-2020. Fuente: AEMET

Predicciones estacionales de AEMET y EDO



Mapa 5. Predicción estacional (3 meses) de la Agencia Estatal de Meteorología (AEMET).



Mapa 6. Predicción estacional (3 meses) del *European Drought Observatory* (EDO). La escala (de rojo a morado) va desde mayor probabilidad de condiciones especialmente secas a mayor probabilidad de condiciones especialmente húmedas.

**Anexo 2. Situación de los embalses peninsulares
a fecha 1/12/2025**

Situación de los embalses peninsulares a fecha 1/12/2025¹

Resumen de la situación (1/12/2025)

RESERVA hm³		%	% año anterior	% Med.5	% Med.10
Embalses de uso consuntivo	19.952	51,4	45,2	36,6	40,4
Embalses hidroeléctricos	10.322	59,9	64,4	57,3	57,6
TOTAL	30.274	54,0	51,1	43,0	45,7

Embalses de uso consuntivo. Tendencia: media 10 años, media 5 años, situación hace 2 años, situación hace 1 año, situación hace una semana, situación actual (1/12/2025)

ÁMBITOS	Capacidad Total Actual hm³	RESERVA							
		hm³		Porcentaje				Boletín 48	
		Actual	Semana Anterior	Actual	Semana Anterior	Año Anterior	2 Años Antes	Media 5 Años	Media 10 Años
Cantábrico Oriental	73	53	49	72,6	67,1	87,7	78,1	77,0	75,5
Cantábrico Occidental	46	36	28	78,3	60,9	80,4	76,1	72,2	73,0
Miño - Sil	362	143	150	39,5	41,4	44,8	53,0	38,6	35,7
Galicia Costa	79	58	59	73,4	74,7	74,7	74,7	74,4	69,4
Cuencas Internas del País Vasco	21	16	16	76,2	76,2	95,2	71,4	77,1	73,8
Duero	2.910	1.575	1.523	54,1	52,3	57,7	51,2	49,2	45,7
Tajo	5.788	3.196	3.220	55,2	55,6	51,3	39,1	40,2	36,2
Guadiana	9.538	5.541	5.544	58,1	58,1	41,3	25,3	30,3	40,9
Tinto, Odiel y Piedras	229	168	169	73,4	73,8	81,7	59,0	69,3	70,7
Guadalete-Barbate	1.651	696	697	42,2	42,2	28,5	14,7	25,9	39,8
Guadalquivir	7.971	3.540	3.550	44,4	44,5	34,8	18,5	25,8	35,8
V. Atlántica	28.668	15.022	15.005	52,4	52,3	43,1	29,2	33,5	39,3
Cuenca Mediterránea Andaluza	1.174	502	504	42,8	42,9	29,6	20,3	31,6	38,4
Segura	1.134	236	229	20,8	20,2	19,9	19,1	27,8	26,3
Júcar	2.698	1.301	1.301	48,2	48,2	46,9	43,8	47,7	38,1
Ebro	4.447	2.409	2.331	54,2	52,4	69,6	54,4	52,2	51,6
Cuencas Internas de Cataluña	677	482	487	71,2	71,9	34,6	18,3	46,7	56,5
V. Mediterránea	10.130	4.930	4.852	48,7	47,9	51,0	41,3	45,5	43,6
TOTAL PENINSULAR	38.798	19.952	19.857	51,4	51,2	45,2	32,4	36,6	40,4

¹ Datos correspondientes al Boletín Hidrológico Semanal nº 44 de 2025. Para la obtención de datos de detalle y por demarcaciones hidrográficas, puede consultarse o descargarse en la siguiente dirección:
<https://www.miteco.gob.es/es/agua/temas/evaluacion-de-los-recursos-hidricos/boletin-hidrologico/default.aspx>

Datos de reserva total embalsada (todos los embalses). Valores absolutos y porcentajes sobre la capacidad máxima (1/12/2025)

ÁMBITOS	RESERVA TOTAL EMBALSADA hm³				
	Capacidad TOTAL	Año ACTUAL	Año Anterior	Media 5 años	Media 10 años
Cantábrico Oriental	73	53	64	56	56
Cantábrico Occidental	490	298	293	319	336
Miño - Sil	3.030	1.756	1.719	1.698	1.652
Galicia Costa	684	419	486	465	442
Cuencas Internas del País Vasco	21	16	20	16	16
Duero	7.602	4.288	4.684	3.819	3.723
Tajo	11.056	6.479	6.248	5.435	5.103
Guadiana	9.538	5.541	3.942	2.872	3.815
Tinto, Odiel y Piedras	229	168	187	159	162
Guadalete-Barbate	1.651	696	470	428	657
Guadalquivir	8.030	3.575	2.808	2.091	2.903
Vertiente Atlántica	42.404	23.289	20.921	17.358	18.865
Cuenca Mediterránea Andaluza	1.174	502	348	370	451
Segura	1.140	241	231	320	303
Júcar	2.846	1.421	1.389	1.412	1.206
Ebro	7.802	4.339	5.514	4.323	4.408
Cuencas Internas de Cataluña	677	482	234	316	383
Vertiente Mediterránea	13.639	6.985	7.716	6.741	6.751
TOTAL PENINSULAR	56.043	30.274	28.637	24.099	25.616

ÁMBITOS	hm³ ACTUAL	RESERVA TOTAL EMBALSADA % S./Capacidad			
		Año ACTUAL	Año Anterior	Media 5 años	Media 10 años
Cantábrico Oriental	53	72,6	87,7	77,0	75,5
Cantábrico Occidental	298	60,8	59,8	63,7	65,3
Miño - Sil	1.756	58,0	56,7	56,0	54,5
Galicia Costa	419	61,3	71,1	68,0	64,6
Cuencas Internas del País Vasco	16	76,2	95,2	77,1	73,8
Duero	4.288	56,4	61,6	50,6	49,5
Tajo	6.479	58,6	56,5	49,2	46,2
Guadiana	5.541	58,1	41,3	30,3	40,9
Tinto, Odiel y Piedras	168	73,4	81,7	69,3	70,7
Guadalete-Barbate	696	42,2	28,5	25,9	39,8
Guadalquivir	3.575	44,5	35,0	25,9	35,9
Vertiente Atlántica	23.289	54,9	49,3	41,0	44,7
Cuenca Mediterránea Andaluza	502	42,8	29,6	31,6	38,4
Segura	241	21,1	20,3	28,0	26,5
Júcar	1.421	49,9	48,8	49,6	40,3
Ebro	4.339	55,6	70,7	54,9	57,1
Cuencas Internas de Cataluña	482	71,2	34,6	46,7	56,5
Vertiente Mediterránea	6.985	51,2	56,6	49,1	49,0
TOTAL PENINSULAR	30.274	54,0	51,1	43,0	45,8

Datos de reserva total embalsada (embalses de uso consuntivo). Valores absolutos y porcentajes sobre la capacidad máxima (1/12/2025)

ÁMBITOS	RESERVA TOTAL EMBALSADA hm³				
	Capacidad TOTAL	Año ACTUAL	Año Anterior	Media 5 años	Media 10 años
Cantábrico Oriental	73	53	64	56	56
Cantábrico Occidental	46	36	37	33	34
Miño - Sil	362	143	162	140	129
Galicia Costa	79	58	59	59	55
Cuencas Internas del País Vasco	21	16	20	16	16
Duero	2.910	1.575	1.680	1.405	1.296
Tajo	5.788	3.196	2.968	2.324	2.090
Guadiana	9.538	5.541	3.942	2.872	3.815
Tinto, Odiel y Piedras	229	168	187	159	162
Guadalete-Barbate	1.651	696	470	428	657
Guadalquivir	7.971	3.540	2.776	2.068	2.881
Vertiente Atlántica	28.668	15.022	12.365	9.560	11.191
Cuenca Mediterránea Andaluza	1.174	502	348	370	451
Segura	1.134	236	226	315	298
Júcar	2.698	1.301	1.266	1.288	1.083
Ebro	4.447	2.409	3.094	2.311	2.215
Cuencas Internas de Cataluña	677	482	234	316	383
Vertiente Mediterránea	10.130	4.930	5.168	4.600	4.430
TOTAL PENINSULAR	38.798	19.952	17.533	14.160	15.621

ÁMBITOS	hm³ ACTUAL	RESERVA TOTAL EMBALSADA % S./Capacidad			
		Año ACTUAL	Año Anterior	Media 5 años	Media 10 años
Cantábrico Oriental	53	72,6	87,7	77,0	75,5
Cantábrico Occidental	36	78,3	80,4	72,2	73,0
Miño - Sil	143	39,5	44,8	38,6	35,7
Galicia Costa	58	73,4	74,7	74,4	69,4
Cuencas Internas del País Vasco	16	76,2	95,2	77,1	73,8
Duero	1.575	54,1	57,7	49,2	45,7
Tajo	3.196	55,2	51,3	40,2	36,2
Guadiana	5.541	58,1	41,3	30,3	40,9
Tinto, Odiel y Piedras	168	73,4	81,7	69,3	70,7
Guadalete-Barbate	696	42,2	28,5	25,9	39,8
Guadalquivir	3.540	44,4	34,8	25,8	35,8
Vertiente Atlántica	15.022	52,4	43,1	33,5	39,3
Cuenca Mediterránea Andaluza	502	42,8	29,6	31,6	38,4
Segura	236	20,8	19,9	27,8	26,3
Júcar	1.301	48,2	46,9	47,7	38,1
Ebro	2.409	54,2	69,6	52,2	51,6
Cuencas Internas de Cataluña	482	71,2	34,6	46,7	56,5
Vertiente Mediterránea	4.930	48,7	51,0	45,5	43,6
TOTAL PENINSULAR	19.952	51,4	45,2	36,6	40,4

Anexo 3. Evolución de Indicadores de sequía y escasez por Demarcación Hidrográfica

De acuerdo con los Planes Especiales de Sequía (PES), se utiliza un sistema doble de indicadores, que diferencia las situaciones de sequía prolongada (entendida como un fenómeno natural de falta de precipitaciones que ocasiona un descenso significativo de los caudales circulantes), de las situaciones de escasez (relacionadas con problemas coyunturales en la atención de las demandas a los diferentes usos).

Sequía Prolongada

La sequía prolongada, muy relacionada con la habitualmente conocida como sequía meteorológica, obedece a una situación natural independiente de las demandas originadas. Se produce directamente por la falta de precipitaciones, que ocasiona como uno de sus efectos una importante reducción de los caudales naturales circulantes. Si objetivamente se produce esa circunstancia, pasan a ser de aplicación los caudales ecológicos definidos normativamente para situación de sequía prolongada, más bajos que los correspondientes a una situación normal.

Los indicadores de Sequía Prolongada (normalmente basados en precipitaciones o aportaciones en régimen cuasi-natural) valoran, de forma objetiva, si las Unidades Territoriales de Sequía (UTS) definidas en los PES se encuentran o no en situación de sequía prolongada a los efectos normativos establecidos.

Por tanto, existen dos únicas situaciones posibles para cada UTS: sequía prolongada o ausencia de sequía prolongada.

Escasez Coyuntural

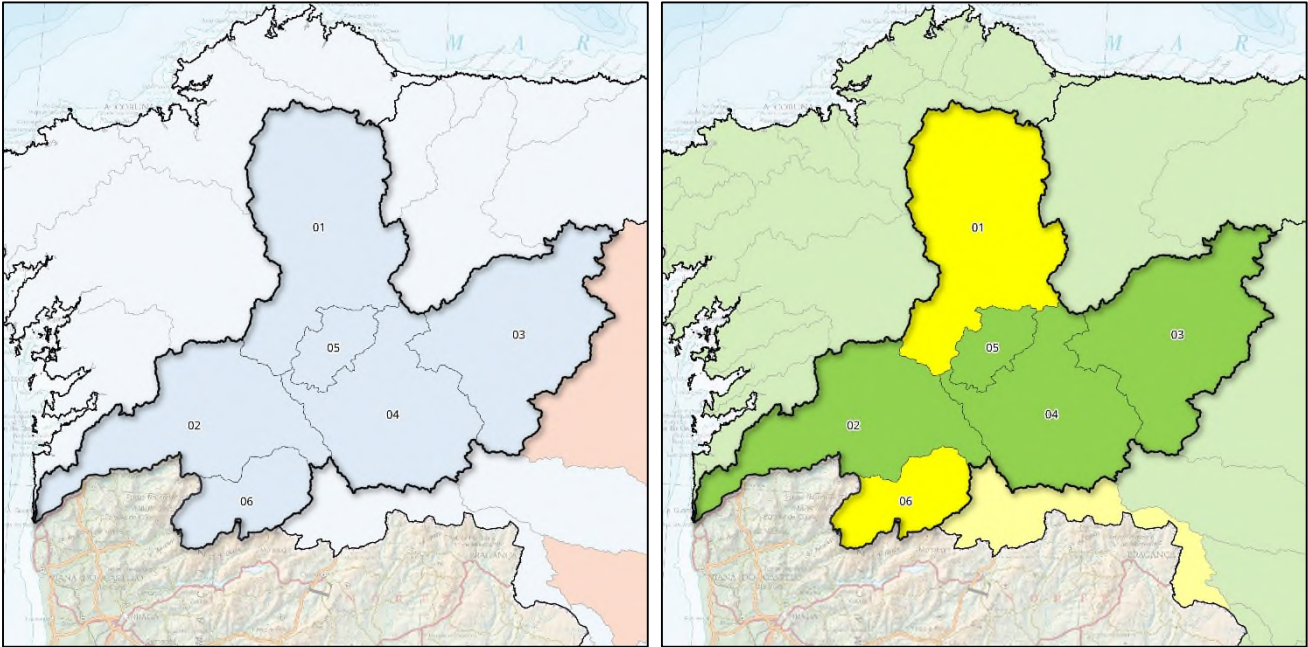
La escasez está relacionada con los posibles problemas de atención de las demandas. Suele presentarse diferida en el tiempo respecto a la sequía meteorológica o incluso no llegar a producirse, por la gestión hidrológica que puede llevarse a cabo en los sistemas o por no existir demandas importantes en un sistema.

Por tanto, los indicadores de Escasez Coyuntural (volúmenes de almacenamiento, niveles piezométricos, caudales en estaciones de aforo, etc.) definen los problemas que puede haber con respecto a abastecimientos, regadíos, etc. Estos indicadores valoran, de forma objetiva, la situación de las Unidades Territoriales de Escasez (UTE) definidas en los PES, traduciéndola en cuatro posibles escenarios o fases (Normalidad, Prealerta, Alerta y Emergencia), que representan las expectativas para los meses posteriores respecto a la atención de las demandas existentes, y por tanto definen objetivamente la gravedad de la situación de escasez. El objetivo es la implementación progresiva de las medidas definidas en los PES para cada escenario con el fin de evitar el avance hacia fases más severas de la escasez, mitigando en todo caso sus impactos negativos.

Por tanto, existen cuatro posibles escenarios para cada UTE: Normalidad, Prealerta, Alerta o Emergencia.

Demarcación Hidrográfica del Miño-Sil

Mapas de Sequía y Escasez a 30/11/2025:



Mapa sequía prolongada por UTS. Noviembre 2025 Mapa escenarios escasez por UTE. Noviembre 2025

Indicadores de sequía prolongada. Evolución mensual:

COD	UTS	DIC	ENE	FEB	MAR	ABR	MAY	JUN	JUL	AGO	SEP	OCT	NOV
010.01	Miño Alto	0,849	0,893	0,815	0,676	0,759	0,761	0,744	0,713	0,717	0,661	0,475	0,536
010.02	Miño Bajo	0,644	0,772	0,689	0,596	0,639	0,588	0,530	0,512	0,496	0,466	0,370	0,478
010.03	Sil Superior	0,619	0,736	0,694	0,558	0,561	0,597	0,552	0,527	0,525	0,454	0,302	0,385
010.04	Sil Inferior	0,558	0,630	0,601	0,522	0,560	0,558	0,517	0,510	0,507	0,461	0,337	0,389
010.05	Cabe	0,777	0,850	0,787	0,649	0,752	0,728	0,683	0,663	0,660	0,589	0,463	0,498
010.06	Limia	0,866	0,867	0,808	0,663	0,736	0,744	0,717	0,705	0,704	0,568	0,505	0,693

Evolución de los indicadores de **Sequía Prolongada** en las Unidades Territoriales de Sequía (UTS), en los últimos 12 meses (de diciembre 2024 a noviembre 2025).

No hay sequía prolongada	Sequía prolongada
--------------------------	-------------------

Indicadores y escenarios de escasez. Evolución mensual:

COD	UTE	DIC	ENE	FEB	MAR	ABR	MAY	JUN	JUL	AGO	SEP	OCT	NOV
010.01	Miño Alto	0,445	0,629	0,620	0,523	0,635	0,731	0,511	0,527	0,480	0,408	0,282	0,450
010.02	Miño Bajo	0,511	0,628	0,605	0,751	0,771	0,746	0,674	0,374	0,307	0,365	0,718	0,648
010.03	Sil Superior	0,417	0,477	0,745	0,899	0,719	0,789	1,000	1,000	1,000	1,000	0,740	0,636
010.04	Sil Inferior	0,393	0,581	0,636	0,500	0,557	0,580	0,499	0,525	0,534	0,513	0,357	0,500
010.05	Cabe	0,484	0,691	0,893	0,799	0,919	0,618	0,493	0,544	0,597	0,649	0,554	0,484
010.06	Limia	0,346	0,553	0,579	0,569	0,607	0,783	0,572	0,501	0,240	0,190	0,265	0,514

Evolución de los indicadores y escenarios de **Escasez Coyuntural** en las Unidades Territoriales de Escasez (UTE), en los últimos 12 meses (de diciembre 2024 a noviembre 2025).

Escenarios:

	Normalidad		Prealerta		Alerta		Emergencia
--	------------	--	-----------	--	--------	--	------------

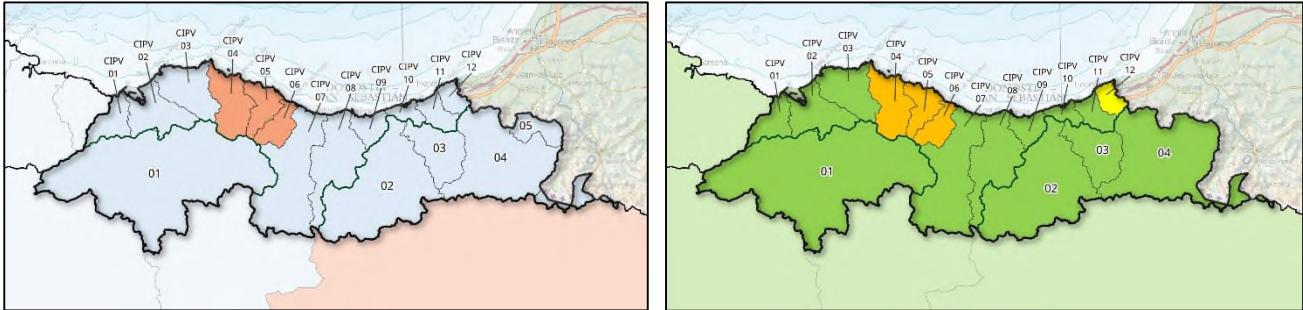
Indicadores globales de Demarcación¹. Evolución mensual:

INDICADOR D.H.	DIC	ENE	FEB	MAR	ABR	MAY	JUN	JUL	AGO	SEP	OCT	NOV
GLOBAL SEQUÍA	0,700	0,781	0,721	0,603	0,651	0,649	0,611	0,590	0,587	0,528	0,391	0,473
GLOBAL ESCASEZ	0,434	0,554	0,684	0,744	0,701	0,754	0,764	0,720	0,682	0,671	0,570	0,573

¹ Los indicadores globales de Demarcación se establecen solamente a efectos estadísticos y de información de la situación tendencial global. Sus valores no conllevan medidas de gestión u otras actuaciones.

Demarcación Hidrográfica del Cantábrico Oriental

Mapas de Sequía y Escasez a 30/11/2025:



Mapa sequía prolongada por UTS. Noviembre 2025 Mapa escenarios escasez por UTE. Noviembre 2025

Indicadores de sequía prolongada. Evolución mensual:

COD	UTS	DIC	ENE	FEB	MAR	ABR	MAY	JUN	JUL	AGO	SEP	OCT	NOV
017.01	Nervión	0,691	0,576	0,605	0,485	0,487	0,578	0,559	0,552	0,560	0,497	0,410	0,560
017.02	Oria	0,834	0,695	0,722	0,582	0,641	0,672	0,512	0,773	0,660	0,394	0,368	0,613
017.03	Urumea	0,818	0,650	0,672	0,551	0,475	0,486	0,566	0,621	0,700	0,608	0,511	0,573
017.04	Bidasoa	0,722	0,582	0,592	0,464	0,365	0,541	0,530	0,557	0,590	0,539	0,429	0,524
017.05	Ríos Pirenaicos	0,760	0,651	0,629	0,517	0,359	0,553	0,610	0,597	0,653	0,582	0,527	0,560

Evolución de los indicadores de **Sequía Prolongada** en las Unidades Territoriales de Sequía (UTS), en los últimos 12 meses (de diciembre 2024 a noviembre 2025).

No hay sequía prolongada	Sequía prolongada
--------------------------	-------------------

Indicadores y escenarios de escasez. Evolución mensual:

COD	UTE	DIC	ENE	FEB	MAR	ABR	MAY	JUN	JUL	AGO	SEP	OCT	NOV
017.01	Nervión	0,839	0,874	0,780	0,758	0,808	0,808	0,548	0,499	0,504	0,586	0,515	0,588
017.02	Oria	0,993	0,912	0,768	0,734	0,562	0,796	0,716	0,678	0,707	0,677	0,767	0,966
017.03	Urumea	0,926	0,650	0,802	0,664	0,664	0,729	0,863	0,788	0,615	0,764	0,541	0,645
017.04	Bidasoa	0,931	0,960	0,783	0,758	0,745	0,833	0,812	0,615	0,555	0,529	0,489	0,574

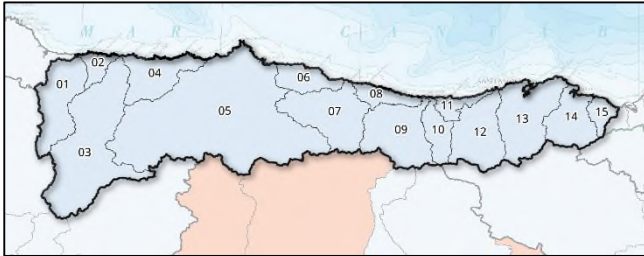
Evolución de los indicadores y escenarios de **Escasez Coyuntural** en las Unidades Territoriales de Escasez (UTE), en los últimos 12 meses (de diciembre 2024 a noviembre 2025).

Escenarios:

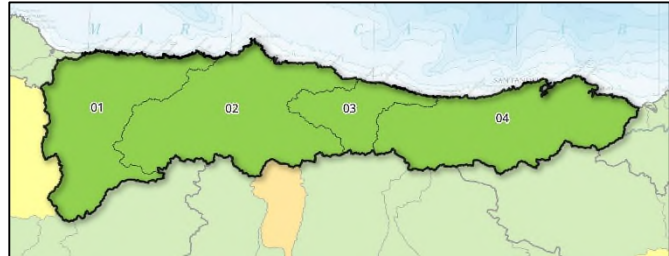
Normalidad	Prealerta	Alerta	Emergencia
------------	-----------	--------	------------

Demarcación Hidrográfica del Cantábrico Occidental

Mapas de Sequía y Escasez a 30/11/2025:



Mapa sequía prolongada por UTS. Noviembre 2025



Mapa escenarios escasez por UTE. Noviembre 2025

Indicadores de sequía prolongada. Evolución mensual:

COD	UTS	DIC	ENE	FEB	MAR	ABR	MAY	JUN	JUL	AGO	SEP	OCT	NOV
018.01	Eo	0,574	0,640	0,661	0,710	0,657	0,675	0,595	0,509	0,393	0,502	0,367	0,544
018.02	Porcía	0,526	0,536	0,600	0,684	0,686	0,701	0,551	0,509	0,420	0,482	0,298	0,486
018.03	Navia	0,605	0,648	0,748	0,773	0,729	0,723	0,552	0,513	0,224	0,299	0,383	0,610
018.04	Esva	0,555	0,540	0,694	0,883	0,716	0,639	0,435	0,513	0,296	0,249	0,189	0,497
018.05	Nalón	0,644	0,633	0,728	0,736	0,613	0,628	0,380	0,549	0,367	0,421	0,417	0,594
018.06	Villaviciosa	0,656	0,624	0,698	0,659	0,552	0,621	0,546	0,581	0,372	0,604	0,483	0,661
018.07	Sella	0,701	0,669	0,708	0,629	0,532	0,598	0,516	0,556	0,470	0,613	0,435	0,650
018.08	Llanes	0,721	0,719	0,720	0,606	0,513	0,554	0,560	0,667	0,531	0,559	0,357	0,678
018.09	Deva	0,690	0,694	0,766	0,673	0,575	0,630	0,587	0,612	0,554	0,599	0,362	0,497
018.10	Nansa	0,852	0,840	0,824	0,670	0,597	0,631	0,582	0,730	0,633	0,715	0,447	0,781
018.11	Gandarilla	0,694	0,664	0,664	0,573	0,502	0,508	0,303	0,528	0,532	0,607	0,500	0,712
018.12	Saja	0,659	0,665	0,689	0,582	0,546	0,675	0,487	0,599	0,499	0,659	0,459	0,612
018.13	Pas-Miera	0,690	0,637	0,651	0,580	0,562	0,591	0,375	0,500	0,510	0,599	0,504	0,657
018.14	Asón	0,738	0,666	0,649	0,567	0,540	0,554	0,427	0,458	0,528	0,363	0,450	0,577
018.15	Agüera	0,698	0,605	0,632	0,600	0,614	0,583	0,614	0,551	0,668	0,678	0,587	0,609

Evolución de los indicadores de **Sequía Prolongada** en las Unidades Territoriales de Sequía (UTS), en los últimos 12 meses (de diciembre 2024 a noviembre 2025).

No hay sequía prolongada	Sequía prolongada
--------------------------	-------------------

Indicadores y escenarios de escasez. Evolución mensual:

COD	UTE	DIC	ENE	FEB	MAR	ABR	MAY	JUN	JUL	AGO	SEP	OCT	NOV
018.01	Occid. Asturiano	0,744	0,901	0,973	0,856	0,827	0,926	0,826	0,802	0,735	0,651	0,651	0,666
018.02	Nalón	0,594	0,530	0,865	0,800	0,683	0,726	0,516	0,600	0,426	0,493	0,493	0,619
018.03	Sella-Llanes	0,857	0,737	0,761	0,750	0,639	0,699	0,548	0,739	0,567	0,668	0,668	0,681
018.04	Cantabria	0,732	0,695	0,726	0,685	0,650	0,686	0,509	0,454	0,510	0,473	0,473	0,759

Evolución de los indicadores y escenarios de **Escasez Coyuntural** en las Unidades Territoriales de Escasez (UTE), en los últimos 12 meses (de diciembre 2024 a noviembre 2025).

Escenarios:

	Normalidad		Prealerta		Alerta		Emergencia
--	------------	--	-----------	--	--------	--	------------

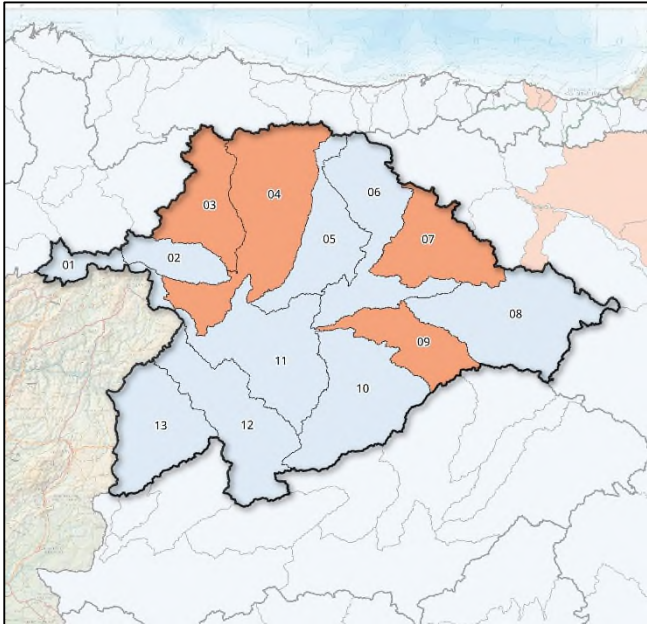
Indicadores globales de Demarcación¹. Evolución mensual:

INDICADOR D.H.	DIC	ENE	FEB	MAR	ABR	MAY	JUN	JUL	AGO	SEP	OCT	NOV
GLOBAL SEQUÍA	0,653	0,647	0,712	0,695	0,613	0,637	0,471	0,547	0,408	0,473	0,410	0,600
GLOBAL ESCASEZ	0,651	0,610	0,832	0,771	0,684	0,730	0,539	0,579	0,477	0,504	0,504	0,663

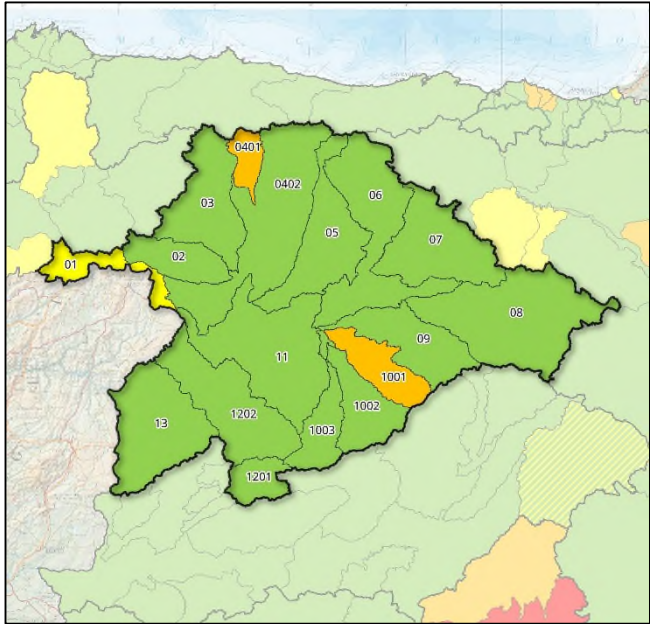
¹ Los indicadores globales de Demarcación se establecen solamente a efectos estadísticos y de información de la situación tendencial global. Sus valores no conllevan medidas de gestión u otras actuaciones.

Demarcación Hidrográfica del Duero

Mapas de Sequía y Escasez a 30/11/2025:



Mapa sequía prolongada por UTS. Noviembre 2025



Mapa escenarios escasez por UTE. Noviembre 2025

Indicadores de sequía prolongada. Evolución mensual:

COD	UTS	DIC	ENE	FEB	MAR	ABR	MAY	JUN	JUL	AGO	SEP	OCT	NOV
020.01	Támega-Manzanas	0,150	0,370	0,370	0,450	0,490	0,540	0,660	0,690	0,740	0,670	0,600	0,410
020.02	Tera	0,340	0,470	0,470	0,520	0,520	0,530	0,560	0,550	0,550	0,550	0,240	0,410
020.03	Órbigo	0,340	0,440	0,520	0,570	0,560	0,590	0,630	0,620	0,550	0,480	0,270	0,260
020.04	Esla	0,380	0,460	0,500	0,530	0,490	0,570	0,590	0,470	0,430	0,310	0,140	0,260
020.05	Carrión	0,560	0,600	0,610	0,600	0,570	0,590	0,600	0,480	0,420	0,340	0,150	0,350
020.06	Pisuerga	0,530	0,580	0,570	0,580	0,540	0,560	0,590	0,530	0,540	0,530	0,400	0,400
020.07	Arlanza	0,400	0,470	0,490	0,540	0,570	0,600	0,650	0,660	0,650	0,580	0,400	0,280
020.08	Alto Duero	0,430	0,450	0,480	0,610	0,620	0,620	0,670	0,770	0,830	0,590	0,440	0,350
020.09	Riaza-Duratón	0,480	0,450	0,490	0,690	0,720	0,780	0,840	0,970	0,980	0,700	0,560	0,200
020.10	Cega-Eresma-Adaja	0,400	0,420	0,470	0,620	0,660	0,690	0,740	0,840	0,870	0,790	0,630	0,400
020.11	Bajo Duero	0,330	0,510	0,560	0,530	0,570	0,630	0,690	0,640	0,680	0,820	0,590	0,570
020.12	Tormes	0,400	0,450	0,480	0,560	0,590	0,580	0,620	0,690	0,760	0,620	0,610	0,560
020.13	Águeda	0,230	0,420	0,430	0,570	0,620	0,660	0,730	0,870	0,940	0,770	0,480	0,550

Evolución de los indicadores de **Sequía Prolongada** en las Unidades Territoriales de Sequía (UTS), en los últimos 12 meses (de diciembre 2024 a noviembre 2025).

No hay sequía prolongada	Sequía prolongada
--------------------------	-------------------

Indicadores y escenarios de escasez. Evolución mensual:

COD	UTE	DIC	ENE	FEB	MAR	ABR	MAY	JUN	JUL	AGO	SEP	OCT	NOV
020.01	Támega-Manzanas	0,240	0,370	0,360	0,440	0,480	0,510	0,660	0,690	0,740	0,660	0,590	0,430
020.02	Tera	0,780	0,840	0,770	0,830	0,850	0,910	0,840	0,770	0,800	0,700	0,580	0,690
020.03	Órbigo	0,640	0,730	0,840	0,840	0,890	0,900	0,790	0,560	0,360	0,480	0,440	0,520
020.0401	Torío y Bernesga	0,289	0,230	0,240	0,280	0,250	0,560	0,550	0,460	0,430	0,260	0,130	0,220
020.0402	Esla	0,770	0,910	0,990	0,990	0,960	0,930	0,820	0,660	0,550	0,550	0,540	0,620
020.05	Carrión	0,850	0,970	0,880	0,880	0,770	0,790	0,660	0,500	0,380	0,450	0,400	0,630
020.06	Pisuerga	0,780	0,840	0,750	0,830	0,770	0,810	0,810	0,760	0,700	0,690	0,660	0,690
020.07	Arlanza	0,850	0,970	0,930	0,900	0,960	0,870	0,820	0,760	0,710	0,670	0,630	0,620
020.08	Alto Duero	0,720	0,790	0,790	0,920	0,930	0,860	0,840	0,790	0,750	0,730	0,700	0,710
020.09	Riaza-Duración	0,690	0,690	0,760	0,930	0,770	0,770	0,720	0,680	0,600	0,580	0,560	0,560
020.1001	Cega	0,440	0,400	0,400	0,570	0,600	0,610	0,600	0,630	0,640	0,570	0,520	0,280
020.1002	Eresma	0,960	0,970	0,970	0,930	0,920	0,900	0,950	0,860	0,690	0,620	0,570	0,960
020.1003	Adaja	0,580	0,580	0,760	0,920	0,930	0,960	0,910	0,760	0,650	0,630	0,590	0,610
020.11	Bajo Duero	0,760	0,820	0,760	0,860	0,830	0,830	0,820	0,770	0,720	0,700	0,680	0,700
020.1201	Alto Tormes	0,430	0,470	0,470	0,550	0,580	0,580	0,600	0,690	0,750	0,590	0,590	0,560
020.1202	Medio y Bajo Tormes	0,930	0,990	0,980	0,880	0,870	0,870	0,850	0,750	0,680	0,660	0,620	0,800
020.13	Águeda	0,730	1,000	0,960	1,000	0,900	0,520	0,550	0,550	0,510	0,550	0,530	0,700

Evolución de los indicadores y escenarios de **Escasez Coyuntural** en las Unidades Territoriales de Escasez (UTE), en los últimos 12 meses (de diciembre 2024 a noviembre 2025).

Escenarios:

	Normalidad		Prealerta		Alerta		Emergencia
--	------------	--	-----------	--	--------	--	------------

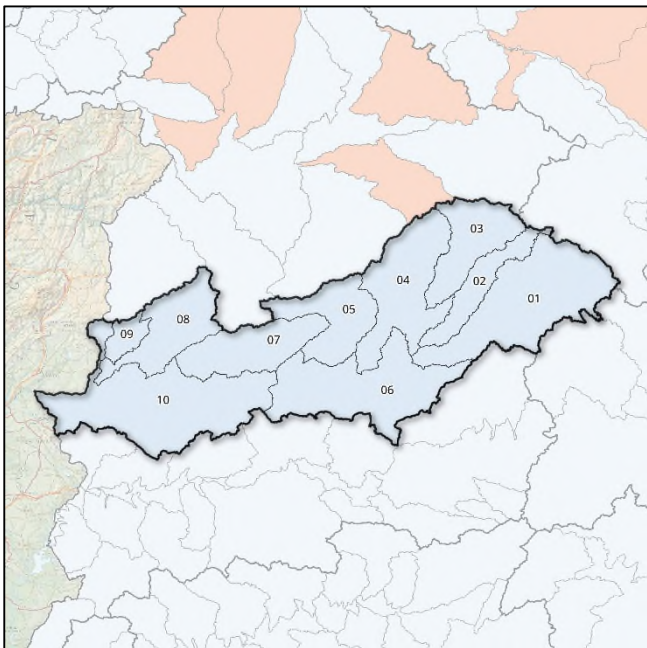
Indicadores globales de Demarcación¹. Evolución mensual:

INDICADOR D.H.	DIC	ENE	FEB	MAR	ABR	MAY	JUN	JUL	AGO	SEP	OCT	NOV
GLOBAL SEQUÍA	0,370	0,460	0,490	0,550	0,560	0,590	0,640	0,630	0,640	0,540	0,370	0,370
GLOBAL ESCASEZ	0,760	0,840	0,850	0,870	0,840	0,840	0,790	0,680	0,580	0,590	0,550	0,650

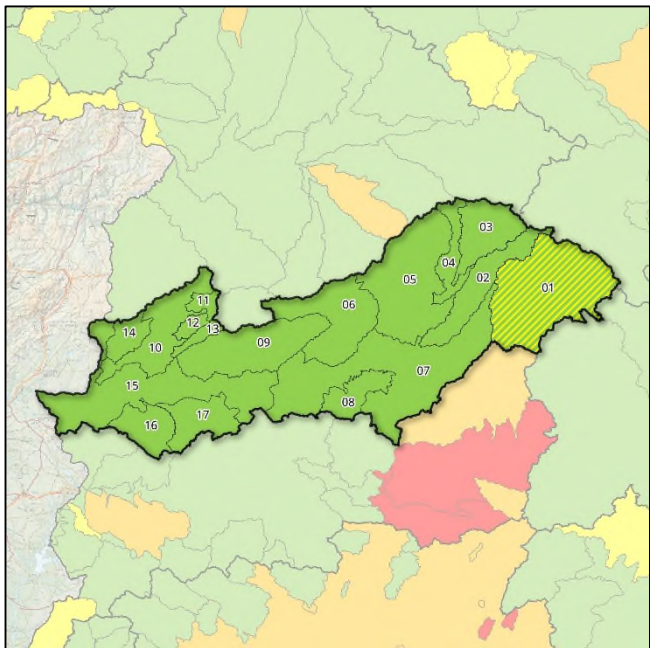
¹ Los indicadores globales de Demarcación se establecen solamente a efectos estadísticos y de información de la situación tendencial global. Sus valores no conllevan medidas de gestión u otras actuaciones.

Demarcación Hidrográfica del Tajo

Mapas de Sequía y Escasez a 30/11/2025:



Mapa sequía prolongada por UTS. Noviembre 2025



Mapa escenarios escasez por UTE. Noviembre 2025

Indicadores de sequía prolongada. Evolución mensual:

COD	UTS	DIC	ENE	FEB	MAR	ABR	MAY	JUN	JUL	AGO	SEP	OCT	NOV
030.01	Cabecera	0,610	0,610	0,510	0,690	0,960	1,000	0,900	0,710	0,600	0,570	0,440	0,400
030.02	Tajuña	0,510	0,520	0,620	0,920	1,000	1,000	0,910	0,660	0,680	0,780	0,780	0,910
030.03	Henares	0,590	0,560	0,520	0,850	0,890	0,930	0,910	0,860	0,770	0,440	0,350	0,320
030.04	Jarama-Guadarrama	0,470	0,470	0,480	0,920	0,900	1,000	0,930	0,860	0,780	0,460	0,340	0,420
030.05	Alberche	0,430	0,460	0,510	0,880	0,930	0,950	1,000	0,870	0,700	0,520	0,360	0,540
030.06	Tajo Izquierda	0,410	0,560	0,460	0,680	0,860	0,690	0,960	0,790	0,910	0,480	0,360	0,480
030.07	Tiétar	0,400	0,560	0,520	0,700	0,620	0,700	0,960	0,940	1,000	0,400	0,210	0,480
030.08	Alagón	0,480	0,480	0,640	0,700	0,780	0,940	0,810	0,750	0,880	0,830	0,680	0,640
030.09	Árrago	0,360	0,360	0,700	0,790	0,880	1,000	0,690	0,920	1,000	0,730	0,370	0,510
030.10	Bajo Tajo	0,360	0,460	0,460	0,620	0,770	0,600	1,000	0,640	0,780	0,350	0,060	0,530

Evolución de los indicadores de **Sequía Prolongada** en las Unidades Territoriales de Sequía (UTS), en los últimos 12 meses (de diciembre 2024 a noviembre 2025).

No hay sequía prolongada	Sequía prolongada
--------------------------	-------------------

Indicadores y escenarios de escasez. Evolución mensual:

COD	UTE	DIC	ENE	FEB	MAR	ABR	MAY	JUN	JUL	AGO	SEP	OCT	NOV
030.01	Trasvase ATS	Nor/N1	Nor/N2	Nor/N2	Nor/N1	Nor/N1	Nor/N1	Nor/N1	Nor/N2	Nor/N2	Nor/N2	Nor/N2	Nor/N2
030.02	Tajuña	0,820	0,810	0,860	0,860	0,850	0,850	0,860	0,850	0,830	0,790	0,760	0,740
030.03	Riegos del Henares	0,890	0,890	0,920	1,000	1,000	1,000	0,950	0,910	0,870	0,870	0,850	0,840
030.04	Abastecim. Sorbe	1,000	1,000	0,940	0,990	1,000	0,810	0,750	0,730	0,870	0,780	0,680	0,820
030.05	Abastecim. Madrid	0,850	0,840	0,760	0,930	0,980	0,990	0,940	0,900	0,870	0,860	0,830	0,870
030.06	Alberche	0,520	0,510	0,510	0,770	0,760	0,930	0,900	0,810	0,750	0,740	0,710	0,770
030.07	Tajo Medio	0,700	0,700	0,690	0,750	0,780	0,790	0,770	0,750	0,750	0,740	0,730	0,750
030.08	Abastecim. Toledo	0,700	0,700	0,730	0,890	0,910	0,970	0,940	0,910	0,850	0,820	0,790	0,740
030.09	Riegos del Tiétar	0,910	0,500	0,560	0,710	0,750	0,770	0,920	0,760	0,690	0,810	0,790	0,980
030.10	Riegos del Alagón	0,720	0,710	0,820	0,980	0,980	0,840	0,780	0,730	0,750	0,690	0,720	0,790
030.11	Abastecim. Béjar	0,560	0,560	0,760	0,900	0,900	0,900	0,860	0,760	0,680	0,560	0,430	0,590
030.12	Riegos del Ambroz	0,690	0,690	0,810	0,960	0,970	0,970	0,940	0,870	0,830	0,820	0,790	0,770
030.13	Abastecim. Plasencia	0,900	0,880	0,940	0,970	1,000	0,810	0,980	0,770	0,750	0,760	0,690	0,890
030.14	Riegos del Árrago	0,760	0,760	0,920	0,890	0,980	1,000	1,000	0,840	0,730	0,720	0,700	0,770
030.15	Bajo Tajo	0,570	0,550	0,620	0,950	0,950	0,980	0,920	0,870	0,790	0,700	0,590	0,610
030.16	Abastecim. Cáceres	0,400	0,400	0,390	0,720	0,600	0,490	0,480	0,490	0,490	0,510	0,500	0,490
030.17	Abastecim. Trujillo	0,930	0,930	1,000	1,000	1,000	0,990	0,990	0,920	0,810	0,700	0,640	0,870

Evolución de los indicadores y escenarios de **Escasez Coyuntural** en las Unidades Territoriales de Escasez (UTE), en los últimos 12 meses (de diciembre 2024 a noviembre 2025).

Escenarios:

	Normalidad		Prealerta		Alerta		Emergencia
--	------------	--	-----------	--	--------	--	------------

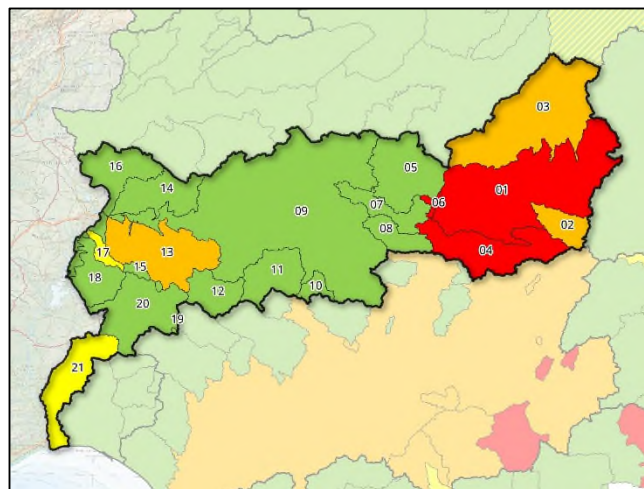
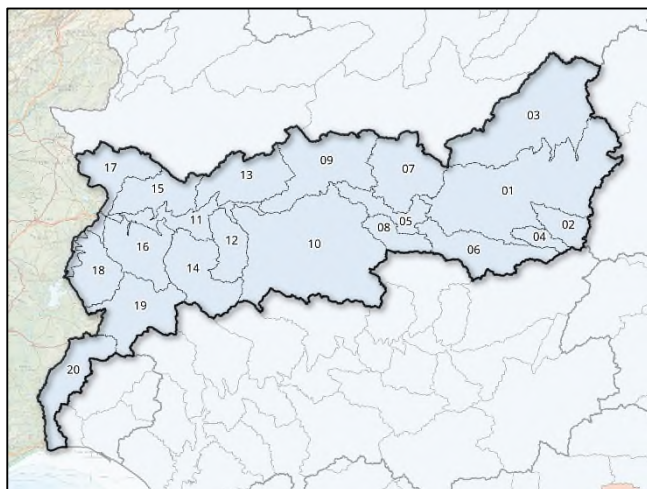
Indicadores globales de Demarcación¹. Evolución mensual:

INDICADOR D.H.	DIC	ENE	FEB	MAR	ABR	MAY	JUN	JUL	AGO	SEP	OCT	NOV
GLOBAL SEQUÍA	0,440	0,480	0,510	0,730	0,810	0,820	0,930	0,790	0,830	0,510	0,330	0,510
GLOBAL ESCASEZ	0,740	0,740	0,740	0,880	0,900	0,900	0,860	0,810	0,790	0,770	0,750	0,800

¹ Los indicadores globales de Demarcación se establecen solamente a efectos estadísticos y de información de la situación tendencial global. Sus valores no conllevan medidas de gestión u otras actuaciones.

Demarcación Hidrográfica del Guadiana

Mapas de Sequía y Escasez a 30/11/2025:



Mapa sequía prolongada por UTS. Noviembre 2025

Mapa escenarios escasez por UTE. Noviembre 2025

Indicadores de sequía prolongada. Evolución mensual:

COD	UTS	DIC	ENE	FEB	MAR	ABR	MAY	JUN	JUL	AGO	SEP	OCT	NOV
040.01	Mancha Occidental	0,408	0,482	0,525	0,647	0,629	0,629	0,596	0,446	0,515	0,447	0,528	0,550
040.02	Campo Montiel-Ruidera	0,196	0,327	0,368	0,518	0,508	0,508	0,354	0,301	0,369	0,273	0,399	0,482
040.03	Gigüela-Záncara	0,367	0,602	0,645	0,854	0,974	0,974	0,829	0,679	0,735	0,658	0,716	0,795
040.04	Azuer	0,289	0,367	0,426	0,561	0,537	0,575	0,443	0,373	0,435	0,368	0,526	0,614
040.05	Guadiana-Los Montes	0,210	0,377	0,423	0,575	0,622	0,622	0,613	0,550	0,608	0,500	0,639	0,720
040.06	Jabalón	0,405	0,526	0,524	0,662	0,660	0,660	0,632	0,596	0,663	0,592	0,684	0,782
040.07	Bullaque	0,245	0,386	0,395	0,537	0,551	0,612	0,631	0,523	0,576	0,487	0,612	0,677
040.08	Tirteafuera	0,376	0,525	0,546	0,645	0,676	0,676	0,683	0,556	0,596	0,505	0,632	0,727
040.09	Guadiana Medio	0,291	0,528	0,506	0,667	0,706	0,713	0,721	0,582	0,649	0,528	0,677	0,809
040.10	Zújar	0,172	0,379	0,467	0,635	0,683	0,683	0,704	0,602	0,665	0,555	0,843	0,958
040.11	Vegas del Guadiana	0,199	0,359	0,401	0,555	0,592	0,602	0,593	0,597	0,628	0,532	0,645	0,664
040.12	Ortigas-Guadamez	0,248	0,452	0,477	0,677	0,855	0,654	0,647	0,541	0,596	0,521	0,613	0,655
040.13	Ruecas	0,138	0,333	0,399	0,591	0,651	0,651	0,671	0,595	0,661	0,543	0,660	0,685
040.14	Matachel	0,086	0,354	0,397	0,630	0,672	0,672	0,642	0,566	0,661	0,505	0,554	0,637
040.15	Aljucén-Lácar-Alcazaba	0,174	0,391	0,405	0,545	0,554	0,554	0,562	0,506	0,549	0,443	0,549	0,594
040.16	Guadajira-Entrín-Rivillas	0,275	0,507	0,523	0,668	0,730	0,722	0,716	0,667	0,709	0,597	0,720	0,785
040.17	Gévora	0,300	0,391	0,425	0,556	0,603	0,603	0,597	0,575	0,631	0,533	0,647	0,713
040.18	Olivenza-Alcarrache	0,240	0,377	0,450	0,585	0,636	0,636	0,639	0,630	0,651	0,537	0,748	0,751
040.19	Ardila	0,200	0,400	0,387	0,524	0,528	0,532	0,507	0,423	0,494	0,360	0,393	0,512
040.20	Zona Sur	0,253	0,366	0,397	0,549	0,552	0,552	0,543	0,496	0,531	0,417	0,528	0,572

Evolución de los indicadores de **Sequía Prolongada** en las Unidades Territoriales de Sequía (UTS), en los últimos 12 meses (de diciembre 2024 a noviembre 2025).

No hay sequía prolongada	Sequía prolongada
--------------------------	-------------------

Indicadores y escenarios de escasez. Evolución mensual:

COD	UTE	DIC	ENE	FEB	MAR	ABR	MAY	JUN	JUL	AGO	SEP	OCT	NOV
040.01	Mancha Occidental	0,112	0,113	0,114	0,119	0,120	0,118	0,115	0,107	0,100	0,100	0,101	0,103
040.02	Peñarroya	0,266	0,278	0,283	0,254	0,274	0,271	0,277	0,201	0,148	0,210	0,214	0,221
040.03	Gigüela-Záncara	0,265	0,272	0,278	0,298	0,311	0,324	0,320	0,305	0,276	0,262	0,269	0,273
040.04	Jabalón-Azuer	0,078	0,077	0,073	0,140	0,149	0,146	0,133	0,113	0,069	0,088	0,078	0,076
040.05	Gasset-Torre Abraham	0,593	0,609	0,621	0,793	0,889	0,907	0,864	0,778	0,717	0,680	0,664	0,659
040.06	Vicario	0,372	0,380	0,382	0,436	0,460	0,462	0,418	0,344	0,270	0,149	0,138	0,140
040.07	Guadiana-Los Montes	0,210	0,376	0,423	0,575	0,622	0,629	0,613	0,550	0,608	0,609	0,236	0,720
040.08	Tirteafuera	0,089	0,525	0,546	0,645	0,676	0,709	0,683	0,556	0,596	0,602	0,225	0,727
040.09	Sistema General	0,450	0,512	0,535	0,730	0,777	0,775	0,745	0,695	0,662	0,645	0,640	0,644
040.10	La Colada	0,858	0,891	0,916	0,863	0,850	0,865	0,856	0,828	0,816	0,801	0,814	0,898
040.11	Alto Zuñar	0,172	0,379	0,467	0,635	0,683	0,697	0,704	0,602	0,665	0,685	0,696	0,958
040.12	Molinos-Zafra-Llerena	0,738	0,885	0,894	1,000	1,000	1,000	0,974	0,912	0,864	0,861	0,841	0,870
040.13	Alange-Barros	0,094	0,102	0,107	0,267	0,341	0,340	0,324	0,317	0,260	0,241	0,251	0,252
040.14	Aljucén-Lácar-Alcazaba	0,713	0,809	0,777	1,000	1,000	0,786	0,720	0,638	0,582	0,543	0,518	0,535
040.15	Nogales-Jaime Ozores	0,746	0,771	0,846	0,999	0,995	0,982	0,940	0,866	0,820	0,787	0,758	0,790
040.16	Villar del Rey	0,636	0,932	0,840	1,000	0,930	0,779	0,712	0,607	0,551	0,519	0,496	0,579
040.17	Piedra Aguda	0,439	0,446	0,503	1,000	1,000	1,000	0,874	0,795	0,689	0,491	0,475	0,480
040.18	Táliga-Alcarrache	0,633	0,734	0,792	0,993	0,993	0,993	0,924	0,810	0,734	0,688	0,654	0,679
040.19	Tentudía	0,150	0,242	0,254	1,000	1,000	1,000	1,000	0,867	0,733	0,600	0,533	0,600
040.20	Valuengo-Brovaes	0,416	0,880	0,953	0,827	0,986	0,964	0,870	0,815	0,730	0,565	0,532	0,513
040.21	Chanza-Andévalo	0,259	0,351	0,385	0,635	0,651	0,650	0,612	0,547	0,507	0,493	0,474	0,498

Evolución de los indicadores y escenarios de **Escasez Coyuntural** en las Unidades Territoriales de Escasez (UTE), en los últimos 12 meses (de diciembre 2024 a noviembre 2025).

Escenarios:

	Normalidad		Prealerta		Alerta		Emergencia
--	------------	--	-----------	--	--------	--	------------

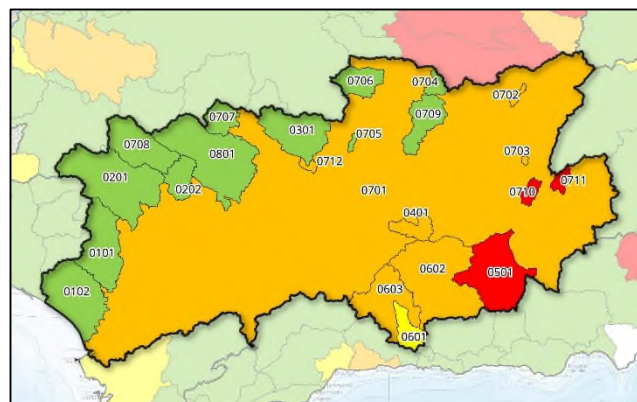
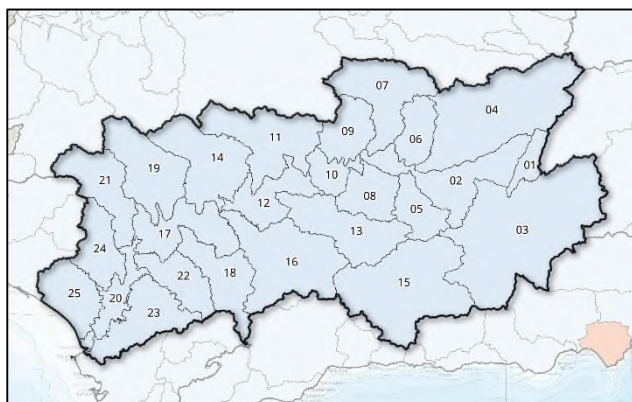
Indicadores globales de Demarcación¹. Evolución mensual:

INDICADOR D.H.	DIC	ENE	FEB	MAR	ABR	MAY	JUN	JUL	AGO	SEP	OCT	NOV
GLOBAL SEQUÍA	0,267	0,439	0,477	0,636	0,673	0,673	0,649	0,555	0,614	0,514	0,643	0,714
Global Esc. Zona Alta	0,219	0,234	0,240	0,276	0,296	0,300	0,290	0,260	0,239	0,237	0,216	0,243
Global Esc. Zona Media	0,436	0,506	0,527	0,714	0,760	0,754	0,723	0,674	0,638	0,617	0,612	0,618
Global Esc. Zona Baja	0,259	0,351	0,385	0,635	0,651	0,650	0,612	0,547	0,507	0,493	0,474	0,498
GLOBAL ESCASEZ	0,366	0,426	0,445	0,604	0,641	0,638	0,611	0,565	0,531	0,516	0,505	0,519

¹ Los indicadores globales de Demarcación se establecen solamente a efectos estadísticos y de información de la situación tendencial global. Sus valores no conllevan medidas de gestión u otras actuaciones.

Demarcación Hidrográfica del Guadalquivir

Mapas de Sequía y Escasez a 30/11/2025:



Mapa sequía prolongada por UTS. Noviembre 2025

Mapa escenarios escasez por UTE. Noviembre 2025

Indicadores de sequía prolongada. Evolución mensual:

COD	UTS	DIC	ENE	FEB	MAR	ABR	MAY	JUN	JUL	AGO	SEP	OCT	NOV
050.01	Guadalquivir hasta Emb. del Tranco	0,346	0,396	0,333	0,477	0,438	0,463	0,540	0,543	0,650	0,441	0,401	0,486
050.02	Gdqvir. entre El Tranco y Marmolejo	0,381	0,442	0,387	0,608	0,565	0,573	0,679	0,685	0,794	0,393	0,350	0,505
050.03	Guadiana Menor	0,374	0,390	0,313	0,496	0,443	0,470	0,531	0,546	0,658	0,408	0,370	0,402
050.04	Guadalimar	0,293	0,432	0,362	0,656	0,617	0,641	0,754	0,743	0,835	0,428	0,318	0,517
050.05	Guadalbullón	0,346	0,409	0,376	0,600	0,577	0,571	0,687	0,700	0,829	0,377	0,323	0,495
050.06	Guadiel y Rumbiar	0,341	0,489	0,419	0,753	0,708	0,725	0,880	0,889	0,981	0,416	0,350	0,554
050.07	Jándula	0,411	0,530	0,495	0,797	0,709	0,730	0,894	0,886	0,950	0,461	0,404	0,594
050.08	Salado de Arjona y Salado de Porcuna	0,568	0,604	0,527	0,573	0,620	0,618	0,609	0,614	0,614	0,633	0,575	0,636
050.09	Yeguas, Martín Gonzalo y Arenoso	0,319	0,464	0,438	0,749	0,676	0,725	0,898	0,920	0,997	0,412	0,394	0,540
050.10	Guadalquivir entre Marmolejo y Córdoba (Guadalmellato)	0,585	0,615	0,546	0,631	0,664	0,669	0,655	0,655	0,656	0,685	0,597	0,676
050.11	Guadalmellato y Guadiato	0,486	0,575	0,565	0,814	0,682	0,730	0,913	0,921	0,979	0,354	0,405	0,617
050.12	Guadalquivir entre Córdoba (Guadalmellato) y Palma	0,666	0,716	0,643	0,713	0,736	0,733	0,717	0,718	0,719	0,738	0,599	0,711
050.13	Guadajoz	0,379	0,440	0,430	0,661	0,608	0,635	0,786	0,821	0,889	0,384	0,381	0,512
050.14	Bembazar, Retortillo, Guadalora y Guadalbacar	0,585	0,649	0,632	0,833	0,681	0,729	0,914	0,934	1,000	0,346	0,378	0,609
050.15	Alto y Medio Genil hasta Emb. Iznajar	0,409	0,424	0,395	0,570	0,530	0,531	0,647	0,703	0,782	0,394	0,354	0,474
050.16	Bajo Genil	0,469	0,523	0,513	0,770	0,659	0,701	0,910	0,964	1,000	0,386	0,366	0,526
050.17	Guadalquivir entre Palma del Río (Genil) y Alcalá	0,679	0,759	0,695	0,770	0,793	0,778	0,767	0,767	0,768	0,781	0,621	0,716
050.18	Corbones	0,644	0,690	0,630	0,713	0,753	0,745	0,733	0,734	0,738	0,751	0,565	0,645
050.19	Rivera de Huesna y Viar	0,589	0,670	0,648	0,837	0,693	0,735	0,928	0,918	1,000	0,359	0,347	0,583
050.20	Gdqvir. entre Alcalá del Río y Bonanza	0,660	0,755	0,694	0,775	0,816	0,797	0,784	0,784	0,784	0,788	0,640	0,725
050.21	Rivera de Huelva	0,510	0,609	0,586	0,780	0,683	0,710	0,900	0,892	0,997	0,372	0,295	0,560
050.22	Guadaira	0,651	0,725	0,660	0,753	0,785	0,768	0,756	0,757	0,758	0,767	0,592	0,685
050.23	Fuente Vieja, Salado de Morón, Salado de Lebrija y Caño de Trebujena	0,648	0,707	0,647	0,753	0,799	0,777	0,766	0,766	0,766	0,771	0,589	0,689
050.24	Guadimar, Majalberaque y Pudío	0,530	0,628	0,605	0,788	0,687	0,715	0,914	0,915	0,998	0,386	0,391	0,593
050.25	Madre de las Marismas	0,640	0,731	0,669	0,741	0,780	0,774	0,765	0,765	0,763	0,762	0,635	0,704

Evolución de los indicadores **Sequía Prolongada** en las Unidades Territoriales de Sequía (UTS), en los últimos 12 meses (de diciembre 2024 a noviembre 2025).

No hay sequía prolongada	Sequía prolongada
--------------------------	-------------------

Indicadores y escenarios de escasez. Evolución mensual:

COD	UTE	DIC	ENE	FEB	MAR	ABR	MAY	JUN	JUL	AGO	SEP	OCT	NOV
050.0101	Guadamar	0,557	0,775	0,702	0,899	0,925	0,987	0,796	0,551	0,175	0,165	0,163	0,665
050.0102	Madre de las Marismas	0,587	0,669	0,617	0,682	0,717	0,723	0,712	0,712	0,714	0,714	0,650	0,664
050.0201	Rivera de Huelva	0,619	0,728	0,736	0,989	0,965	0,919	0,893	0,850	0,817	0,786	0,775	0,885
050.0202	Rivera de Huesna	0,788	0,826	0,860	0,876	0,934	0,939	0,916	0,879	0,762	0,743	0,742	0,730
050.03	Abastecimiento de Córdoba	0,830	0,894	0,926	0,983	0,996	0,978	0,884	0,759	0,726	0,703	0,667	0,798
050.04	Abastecimiento de Jaén	0,380	0,368	0,337	0,416	0,425	0,419	0,393	0,357	0,323	0,266	0,251	0,279
050.05	Hoya de Guadix	0,033	0,037	0,040	0,050	0,054	0,186	0,185	0,179	0,175	0,183	0,002	0,007
050.0601	Bermejales	0,169	0,187	0,202	0,346	0,390	0,395	0,404	0,404	0,407	0,413	0,188	0,223
050.0602	Vega Alta y Media de Granada	0,228	0,229	0,226	0,245	0,283	0,292	0,313	0,280	0,251	0,252	0,148	0,179
050.0603	Vega Baja de Granada	0,202	0,206	0,208	0,247	0,274	0,289	0,300	0,285	0,273	0,278	0,167	0,175
050.0701	Regulación General	0,154	0,172	0,181	0,367	0,369	0,340	0,342	0,328	0,316	0,327	0,195	0,212
050.0702	Dañador	0,140	0,140	0,134	0,467	0,456	0,402	0,313	0,261	0,222	0,194	0,172	0,162
050.0703	Aguascebas	0,178	0,147	0,130	0,295	0,392	0,342	0,269	0,228	0,217	0,211	0,207	0,218
050.0704	Fresneda	1,000	0,988	0,956	1,000	0,988	0,921	0,885	0,839	0,798	0,767	0,738	0,732
050.0705	Martín Gonzalo	0,593	0,604	0,599	1,000	0,993	0,963	0,921	0,868	0,810	0,767	0,723	0,705
050.0706	Montoro-Puertollano	0,534	0,580	0,618	1,000	0,996	0,981	0,954	0,922	0,889	0,863	0,844	0,855
050.0707	Sierra Boyera	0,213	0,256	0,273	0,935	0,927	0,896	0,796	0,678	0,569	0,481	0,459	0,740
050.0708	Viar	0,363	0,569	0,655	1,000	1,000	0,738	0,749	0,761	0,772	0,792	0,675	0,782
050.0709	Rumblar	0,481	0,506	0,513	1,000	0,840	0,731	0,751	0,704	0,687	0,690	0,525	0,528
050.0710	Guadalentín	0,119	0,118	0,122	0,321	0,356	0,333	0,325	0,300	0,302	0,275	0,093	0,097
050.0711	Guardal	0,083	0,085	0,088	0,123	0,126	0,128	0,146	0,151	0,154	0,158	0,052	0,054
050.0712	Guadalmellato	0,154	0,172	0,181	0,367	0,396	0,340	0,342	0,328	0,316	0,327	0,195	0,212
050.08	Bembézar-Retortillo	0,476	0,660	0,700	1,000	0,943	0,766	0,773	0,771	0,772	0,782	0,709	0,803

Evolución de los indicadores y escenarios de **Escasez Coyuntural** en las Unidades Territoriales de Escasez (UTE), en los últimos 12 meses (de diciembre 2024 a noviembre 2025).

Escenarios:

	Normalidad		Prealerta		Alerta		Emergencia
--	------------	--	-----------	--	--------	--	------------

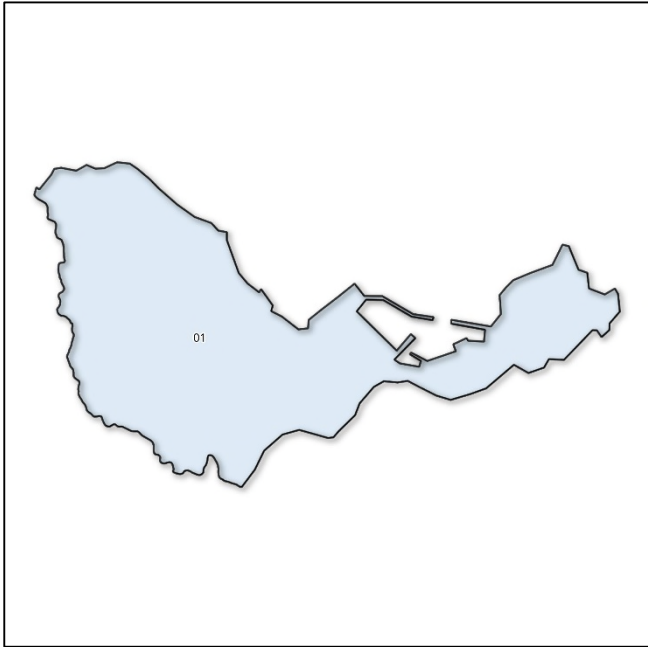
Indicadores globales de Demarcación¹. Evolución mensual:

INDICADOR D.H.	DIC	ENE	FEB	MAR	ABR	MAY	JUN	JUL	AGO	SEP	OCT	NOV
GLOBAL SEQUÍA	0,498	0,537	0,527	0,704	0,664	0,679	0,774	0,782	0,839	0,513	0,446	0,589
GLOBAL ESCASEZ	0,258	0,229	0,311	0,499	0,518	0,460	0,457	0,436	0,418	0,422	0,314	0,349

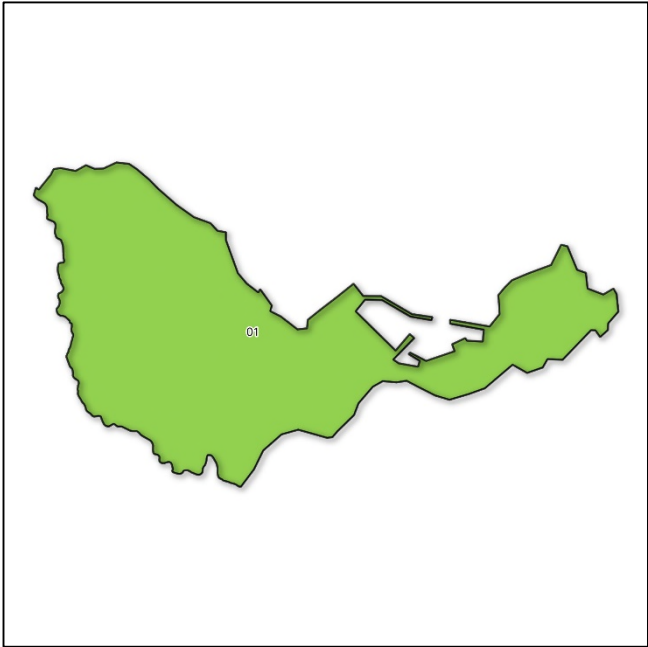
¹ Los indicadores globales de Demarcación se establecen solamente a efectos estadísticos y de información de la situación tendencial global. Sus valores no conllevan medidas de gestión u otras actuaciones.

Demarcación Hidrográfica de Ceuta

Mapas de Sequía y Escasez a 30/11/2025:



Mapa sequía prolongada por UTS. Noviembre 2025



Mapa escenarios escasez por UTE. Noviembre 2025

Indicadores de sequía prolongada. Evolución mensual:

COD	UTS	DIC	ENE	FEB	MAR	ABR	MAY	JUN	JUL	AGO	SEP	OCT	NOV
150.01	Ceuta	0,366	0,347	0,366	0,521	0,467	0,531	0,643	0,722	0,778	0,459	0,324	0,378

Evolución de los indicadores de **Sequía Prolongada** en la Unidad Territorial de Sequía (UTS), en los últimos 12 meses (de diciembre 2024 a noviembre 2025).



Indicadores y escenarios de escasez. Evolución mensual:

COD	UTE	DIC	ENE	FEB	MAR	ABR	MAY	JUN	JUL	AGO	SEP	OCT	NOV
150.01	Ceuta	1,000	1,000	1,000	1,000	1,000	1,000	1,000	1,000	1,000	1,000	1,000	1,000

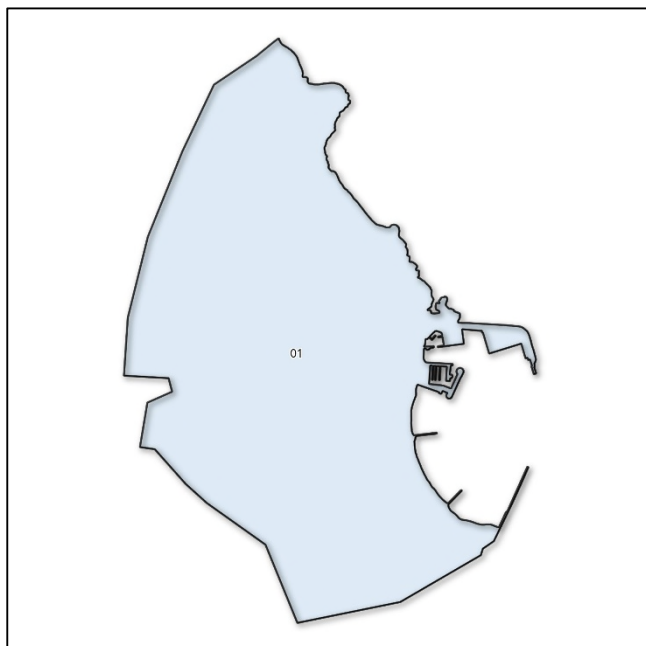
Evolución de los indicadores y escenarios de **Escasez Coyuntural** en la Unidad Territorial de Escasez (UTE), en los últimos 12 meses (de diciembre 2024 a noviembre 2025).

Escenarios:

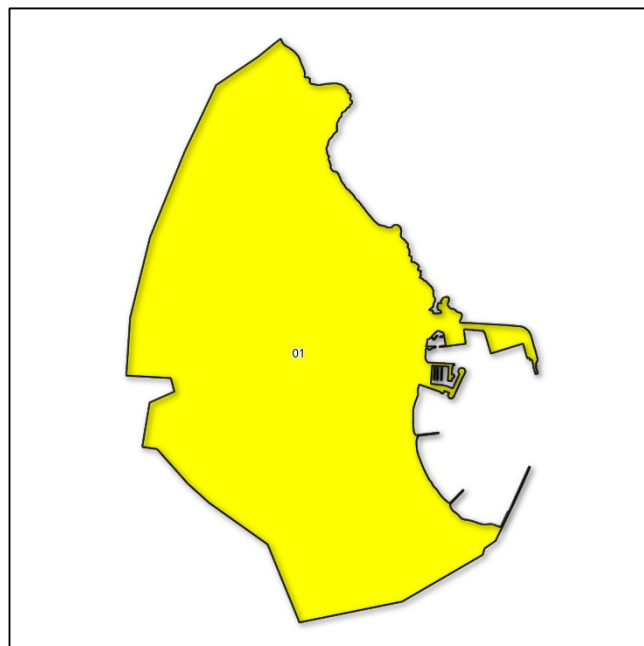


Demarcación Hidrográfica de Melilla

Mapas de Sequía y Escasez a 30/11/2025:



Mapa sequía prolongada por UTS. Noviembre 2025



Mapa escenarios escasez por UTE. Noviembre 2025

Indicadores de sequía prolongada. Evolución mensual:

COD	UTS	DIC	ENE	FEB	MAR	ABR	MAY	JUN	JUL	AGO	SEP	OCT	NOV
160.01	Melilla	0,306	0,345	0,285	0,342	0,277	0,365	0,426	0,433	0,506	0,365	0,247	0,373

Evolución de los indicadores de **Sequía Prolongada** en la Unidad Territorial de Sequía (UTS), en los últimos 12 meses (de diciembre 2024 a noviembre 2025).

No hay sequía prolongada	Sequía prolongada
--------------------------	-------------------

Indicadores y escenarios de escasez. Evolución mensual:

COD	UTE	DIC	ENE	FEB	MAR	ABR	MAY	JUN	JUL	AGO	SEP	OCT	NOV
160.01	Melilla	0,500	0,500	0,500	0,500	0,500	0,500	0,500	0,500	0,500	0,500	0,500	0,500

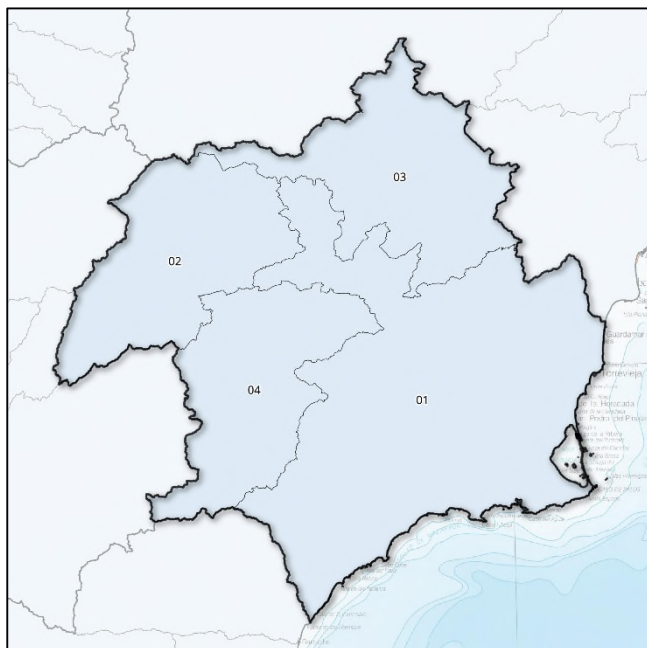
Evolución de los indicadores y escenarios de **Escasez Coyuntural** en la Unidad Territorial de Escasez (UTE), en los últimos 12 meses (de diciembre 2024 a noviembre 2025).

Escenarios:

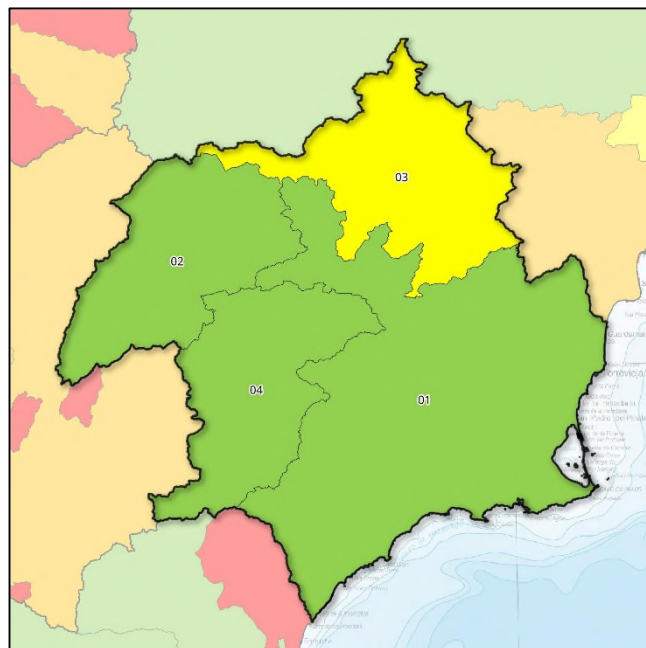
Normalidad	Prealerta	Alerta	Emergencia
------------	-----------	--------	------------

Demarcación Hidrográfica del Segura

Mapas de Sequía y Escasez a 30/11/2025:



Mapa sequía prolongada por UTS. Noviembre 2025



Mapa escenarios escasez por UTE. Noviembre 2025

Indicadores de sequía prolongada. Evolución mensual:

COD	UTS	DIC	ENE	FEB	MAR	ABR	MAY	JUN	JUL	AGO	SEP	OCT	NOV
070.01	Sistema Principal	0,403	0,407	0,419	0,669	0,667	0,680	0,717	0,755	0,750	0,721	0,820	0,780
070.02	Cabecera	0,307	0,364	0,379	0,602	0,528	0,513	0,523	0,452	0,497	0,571	0,561	0,432
070.03	Ríos Margen Izquierda	0,452	0,534	0,533	0,574	0,553	0,566	0,435	0,465	0,534	0,507	0,464	0,463
070.04	Ríos Margen Derecha	0,410	0,430	0,436	0,843	0,801	0,789	0,919	0,887	0,921	0,843	0,888	0,803
070.00	Global	0,347	0,347	0,400	0,667	0,612	0,603	0,643	0,599	0,634	0,656	0,676	0,573

Evolución de los indicadores de **Sequía Prolongada** en las Unidades Territoriales de Sequía (UTS), en los últimos 12 meses (de diciembre 2024 a noviembre 2025).

No hay sequía prolongada	Sequía prolongada
--------------------------	-------------------

Indicadores y escenarios de escasez. Evolución mensual:

COD	UTE	DIC	ENE	FEB	MAR	ABR	MAY	JUN	JUL	AGO	SEP	OCT	NOV
070.01	Sistema Principal (y Global)	0,601	0,601	0,588	0,731	0,716	0,724	0,709	0,692	0,674	0,651	0,611	0,591
070.02	Cabecera	0,307	0,364	0,379	0,602	0,528	0,513	0,523	0,452	0,497	0,571	0,561	0,432
070.03	Ríos Margen Izquierda	0,452	0,534	0,533	0,574	0,553	0,566	0,435	0,465	0,534	0,507	0,464	0,463
070.04	Ríos Margen Derecha	0,410	0,430	0,436	0,843	0,801	0,789	0,919	0,887	0,921	0,843	0,888	0,803

Evolución de los indicadores y escenarios de **Escasez Coyuntural** en las Unidades Territoriales de Escasez (UTE), en los últimos 12 meses (de diciembre 2024 a noviembre 2025).

Escenarios:

	Normalidad		Prealerta		Alerta		Emergencia
--	------------	--	-----------	--	--------	--	------------

Indicadores globales de Demarcación. Evolución mensual:

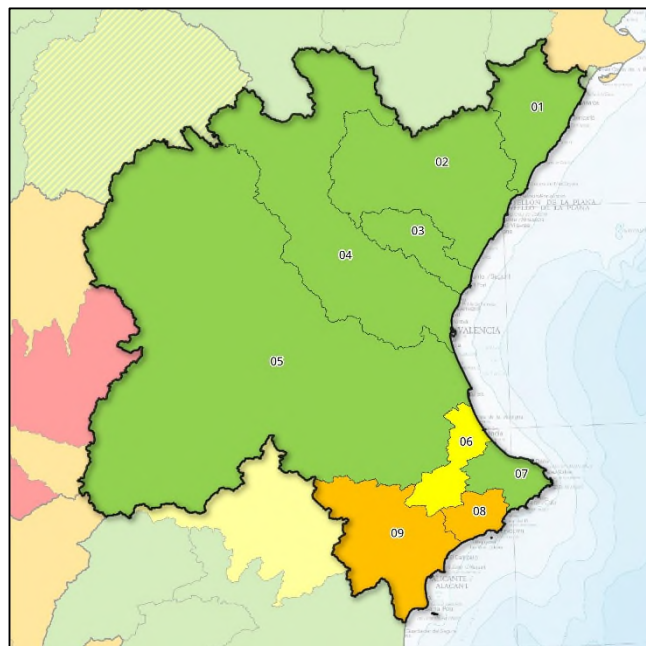
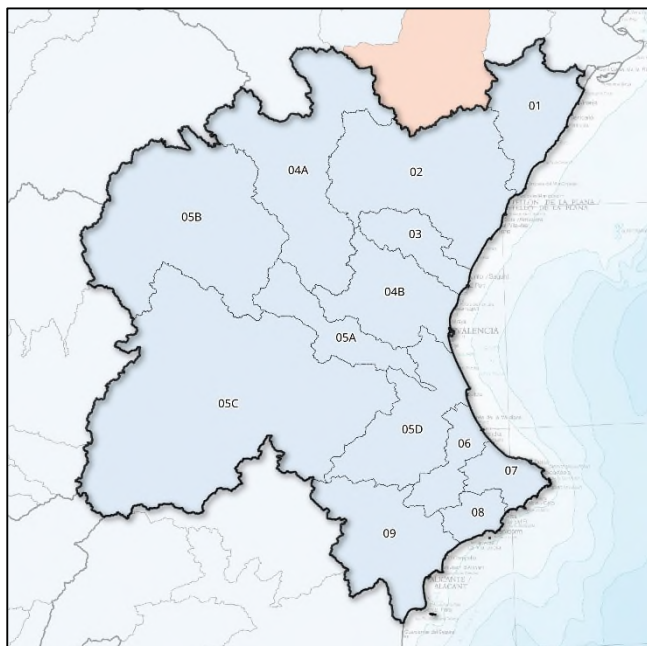
INDICADOR D.H.	DIC	ENE	FEB	MAR	ABR	MAY	JUN	JUL	AGO	SEP	OCT	NOV
GLOBAL SEQUÍA	0,347	0,347	0,400	0,667	0,612	0,603	0,643	0,599	0,634	0,656	0,676	0,573
GLOBAL ESCASEZ	0,601	0,601	0,588	0,731	0,716	0,724	0,709	0,692	0,674	0,651	0,611	0,591

	No hay sequía prolongada		Sequía prolongada
--	--------------------------	--	-------------------

	Normalidad		Prealerta		Alerta		Emergencia
--	------------	--	-----------	--	--------	--	------------

Demarcación Hidrográfica del Júcar

Mapas de Sequía y Escasez a 30/11/2025:



Mapa sequía prolongada por UTS. Noviembre 2025

Mapa escenarios escasez por UTE. Noviembre 2025

Indicadores de sequía prolongada. Evolución mensual

COD	UTS	DIC	ENE	FEB	MAR	ABR	MAY	JUN	JUL	AGO	SEP	OCT	NOV
080.01	Cenia-Maestrazgo	0,800	0,800	0,780	0,960	1,000	0,990	0,950	0,970	0,980	0,900	0,700	0,500
080.02	Mijares-Plana Castellón	0,720	0,720	0,720	0,880	0,910	0,880	0,850	0,840	0,830	0,770	0,600	0,490
080.03	Palancia-Los Valles	0,430	0,430	0,440	0,620	0,620	0,680	0,610	0,620	0,640	0,610	0,530	0,490
080.04A	Alto Turia	0,750	0,700	0,670	0,730	0,800	0,820	0,770	0,770	0,740	0,690	0,450	0,460
080.04B	Bajo Turia	0,670	0,670	0,670	0,860	0,890	0,910	0,830	0,830	0,840	0,840	0,690	0,640
080.05A	Magro	0,850	0,830	0,800	0,940	0,970	0,970	0,930	0,920	0,920	0,900	0,550	0,540
080.05B	Alto Júcar	0,730	0,680	0,620	0,540	0,630	0,680	0,600	0,610	0,560	0,490	0,420	0,460
080.05C	Medio Júcar	0,420	0,380	0,350	0,460	0,490	0,540	0,470	0,490	0,500	0,460	0,420	0,430
080.05D	Bajo Júcar	0,350	0,400	0,410	0,590	0,630	0,650	0,640	0,640	0,640	0,690	0,650	0,590
080.06	Serpis	0,400	0,450	0,460	0,610	0,630	0,680	0,610	0,630	0,600	0,620	0,670	0,540
080.07	Marina Alta	0,420	0,440	0,460	0,650	0,660	0,710	0,650	0,740	0,720	0,730	0,740	0,540
080.08	Marina Baja	0,230	0,330	0,350	0,410	0,410	0,440	0,420	0,440	0,410	0,400	0,430	0,400
080.09	Vinalopó-Alacantí	0,350	0,350	0,330	0,450	0,460	0,560	0,480	0,480	0,480	0,400	0,430	0,400

Evolución de los indicadores de **Sequía Prolongada** en las Unidades Territoriales de Sequía (UTS), en los últimos 12 meses (de diciembre 2024 a noviembre 2025).

No hay sequía prolongada	Sequía prolongada
--------------------------	-------------------

Indicadores y escenarios de escasez. Evolución mensual:

COD	UTE	DIC	ENE	FEB	MAR	ABR	MAY	JUN	JUL	AGO	SEP	OCT	NOV
080.01	Cenia-Maestrazgo	0,880	0,890	0,830	0,870	0,820	0,750	0,770	0,810	0,860	0,620	0,810	0,720
080.02	Mijares-Plana Castellón	0,660	0,560	0,530	0,780	0,770	0,690	0,690	0,700	0,680	0,700	0,710	0,730
080.03	Palancia-Los Valles	0,370	0,360	0,320	0,510	0,470	0,650	0,620	0,690	0,610	0,760	0,650	0,510
080.04	Turia	0,670	0,600	0,560	0,660	0,720	0,730	0,680	0,680	0,690	0,670	0,650	0,620
080.05	Júcar	0,770	0,660	0,630	0,790	0,870	0,880	0,820	0,790	0,810	0,820	0,820	0,760
080.06	Serpis	0,240	0,230	0,290	0,330	0,320	0,300	0,320	0,370	0,430	0,410	0,460	0,290
080.07	Marina Alta	0,240	0,200	0,230	0,340	0,320	0,570	0,520	0,560	0,640	0,630	0,660	0,420
080.08	Marina Baja	0,100	0,100	0,080	0,160	0,180	0,170	0,180	0,180	0,210	0,210	0,240	0,190
080.09	Vinalopó-Alacantí	0,270	0,210	0,180	0,380	0,380	0,510	0,370	0,370	0,360	0,240	0,280	0,180

Evolución de los indicadores y escenarios de **Escasez Coyuntural** en las Unidades Territoriales de Escasez (UTE), en los últimos 12 meses (de diciembre 2024 a noviembre 2025).

Escenarios:

	Normalidad		Prealerta		Alerta		Emergencia
--	------------	--	-----------	--	--------	--	------------

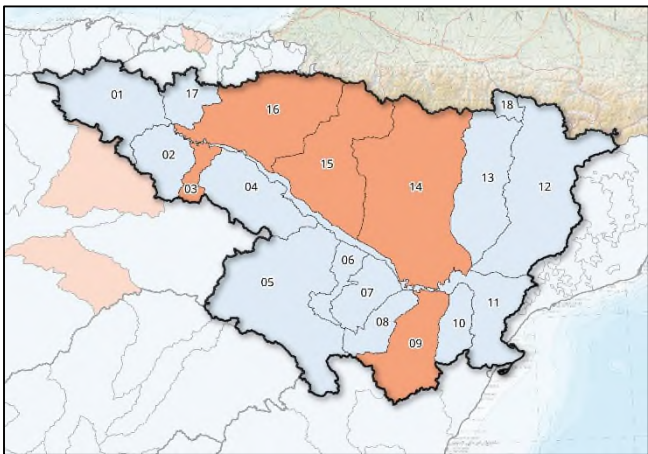
Indicadores globales de Demarcación¹. Evolución mensual:

INDICADOR D.H.	DIC	ENE	FEB	MAR	ABR	MAY	JUN	JUL	AGO	SEP	OCT	NOV
GLOBAL SEQUÍA	0,572	0,553	0,531	0,630	0,671	0,704	0,645	0,655	0,645	0,604	0,505	0,476
Global Esc. Zona Norte	0,637	0,603	0,560	0,720	0,687	0,697	0,693	0,733	0,717	0,693	0,723	0,653
Global Esc. Zona Central	0,670	0,600	0,560	0,660	0,720	0,730	0,680	0,680	0,690	0,670	0,650	0,620
Global Esc. Zona Sur	0,213	0,185	0,195	0,303	0,300	0,388	0,348	0,370	0,410	0,373	0,410	0,270
GLOBAL ESCASEZ	0,213	0,185	0,195	0,561	0,569	0,605	0,574	0,594	0,606	0,579	0,594	0,270

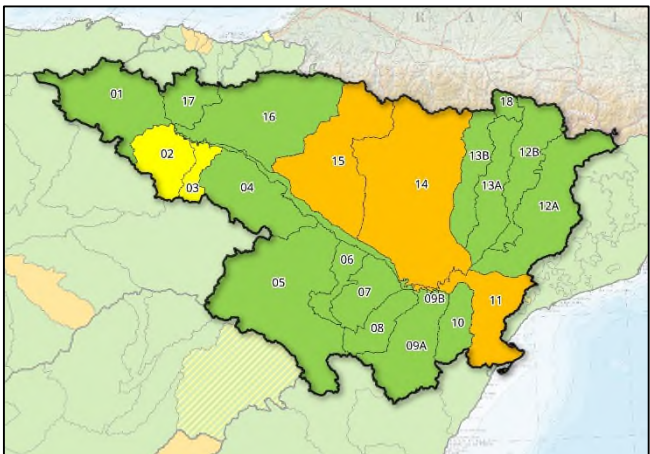
¹ Los indicadores globales de Demarcación se establecen solamente a efectos estadísticos y de información de la situación tendencial global. Sus valores no conllevan medidas de gestión u otras actuaciones.

Demarcación Hidrográfica del Ebro

Mapas de Sequía y Escasez a 30/11/2025:



Mapa sequía prolongada por UTS. Noviembre 2025



Mapa escenarios escasez por UTE. Noviembre 2025

Indicadores de sequía prolongada. Evolución mensual:

COD	UTS	DIC	ENE	FEB	MAR	ABR	MAY	JUN	JUL	AGO	SEP	OCT	NOV
090.01	Cabecera y Eje del Ebro	0,690	0,620	0,590	0,450	0,370	0,370	0,370	0,330	0,280	0,370	0,250	0,450
090.02	Cuencas del Tirón y Najerilla	0,500	0,440	0,480	0,580	0,680	0,680	0,540	0,390	0,300	0,400	0,390	0,310
090.03	Cuenca del Iregua	0,600	0,490	0,470	0,740	0,710	0,610	0,380	0,300	0,310	0,300	0,390	0,280
090.04	Cuencas afluentes al Ebro desde el Leza hasta el Huecha	0,890	0,470	0,510	0,940	1,000	1,000	0,710	0,570	0,520	0,520	0,510	0,460
090.05	Cuenca del Jalón	0,790	0,710	0,610	0,770	0,880	0,910	0,820	0,780	0,730	0,590	0,560	0,530
090.06	Cuenca del Huerva	1,000	1,000	0,540	0,550	0,580	0,530	0,520	0,530	0,540	0,550	0,380	0,340
090.07	Cuenca del Aguas Vivas	0,930	0,830	0,450	0,540	0,580	0,520	0,520	0,550	0,590	0,570	0,360	0,320
090.08	Cuenca del Martín	1,000	0,750	0,380	0,500	0,480	0,430	0,360	0,330	0,350	0,390	0,400	0,340
090.09	Cuenca del Guadalope	0,830	0,750	0,410	0,630	0,580	0,560	0,330	0,110	0,190	0,300	0,250	0,270
090.10	Cuenca del Matarraña	0,810	0,870	0,190	0,670	0,700	0,750	0,380	0,490	0,520	0,600	0,490	0,360
090.11	Bajo Ebro [cuencas afluentes desde desemboc. de Segre y Matarraña]	0,680	0,650	0,580	0,600	0,760	0,880	0,680	0,590	0,550	0,540	0,410	0,310
090.12	Cuenca del Segre [excluye Cinca y Noguera-Ribagorzana]	0,620	0,540	0,510	0,580	0,790	0,730	0,510	0,280	0,330	0,600	0,530	0,500
090.13	Cuencas Ésera y Noguera-Ribagorzana	0,850	0,620	0,550	0,690	0,880	0,830	0,730	0,500	0,410	0,330	0,270	0,330
090.14	Cuencas del Gállego y Cinca	0,880	0,510	0,500	0,680	0,900	0,830	0,620	0,440	0,330	0,270	0,220	0,240
090.15	Cuencas del Aragón y Arba	0,630	0,490	0,600	0,600	0,680	0,560	0,500	0,360	0,190	0,000	0,000	0,040
090.16	Cuencas del Irati, Arga y Ega	0,640	0,660	0,650	0,490	0,520	0,550	0,530	0,560	0,330	0,280	0,270	0,270
090.17	Cuencas del Bayas, Zadorra e Inglares	0,670	0,580	0,570	0,410	0,440	0,540	0,470	0,510	0,420	0,350	0,330	0,410
090.18	Cuenca del Garona	0,670	0,620	0,650	0,540	0,630	0,610	0,560	0,440	0,500	0,440	0,340	0,380

Evolución de los indicadores de **Sequía Prolongada** en las Unidades Territoriales de Sequía (UTS), en los últimos 12 meses (de diciembre 2024 a noviembre 2025).



Indicadores y escenarios de escasez. Evolución mensual:

COD	UTE	DIC	ENE	FEB	MAR	ABR	MAY	JUN	JUL	AGO	SEP	OCT	NOV
090.01	Cabecera y Eje del Ebro	0,550	0,540	0,540	0,550	0,530	0,530	0,530	0,640	0,720	0,760	0,720	0,670
090.02	Cuencas del Tíron y Najerilla	0,670	0,910	0,860	0,840	0,860	0,870	0,770	0,710	0,630	0,610	0,530	0,450
090.03	Cuenca del Iregua	0,660	0,700	0,760	0,960	0,920	0,860	0,790	0,670	0,650	0,650	0,600	0,490
090.04	Cuencas afluentes al Ebro desde el Leza hasta el Huecha	0,520	0,570	0,610	0,820	0,820	0,830	0,820	0,780	0,690	0,710	0,640	0,650
090.05	Cuenca del Jalón	0,930	0,930	0,920	0,860	0,850	0,850	0,850	0,810	0,850	0,900	0,920	0,950
090.06	Cuenca del Huerva	0,900	0,860	0,740	0,660	0,740	0,810	0,920	0,920	0,860	0,860	0,820	0,790
090.07	Cuenca del Aguas Vivas	1,000	1,000	1,000	1,000	1,000	0,810	0,840	0,880	0,910	0,880	0,920	0,930
090.08	Cuenca del Martín	0,650	0,660	0,640	0,670	0,730	0,670	0,680	0,750	0,820	0,830	0,800	0,750
090.09A	Guadalope Alto y Medio	1,000	0,980	0,860	1,000	1,000	1,000	1,000	1,000	1,000	1,000	1,000	1,000
090.09B	Guadalope Bajo	0,580	0,530	0,500	0,840	0,800	0,770	0,750	0,730	0,720	0,690	0,610	0,630
090.10	Cuenca del Matarraña	0,710	0,680	0,650	0,860	0,860	0,840	0,850	0,830	0,800	0,800	0,770	0,720
090.11	Bajo Ebro [cuencas afluentes desde desemboc. de Segre y Matarraña]	0,770	0,710	0,730	1,000	0,880	0,800	0,700	0,450	0,340	0,310	0,210	0,190
090.12A	Segre	0,600	0,610	0,670	0,870	0,830	0,900	0,820	0,800	0,880	0,750	0,750	0,680
090.12B	Noguera Pallaresa	0,580	0,580	0,610	0,840	0,890	0,870	0,750	0,670	0,680	0,650	0,580	0,530
090.13A	Noguera Ribagorzana	0,640	0,650	0,620	0,750	0,870	0,890	1,000	0,930	0,860	0,860	0,870	0,750
090.13B	Ésera	0,600	0,660	0,670	0,690	0,610	0,510	0,440	0,470	0,510	0,580	0,400	0,500
090.14	Cuencas del Gállego-Cinca	0,790	0,900	0,930	0,960	0,970	0,890	0,870	0,570	0,430	0,380	0,270	0,180
090.15	Cuencas del Aragón y Arba	0,930	0,940	0,880	0,890	0,800	0,560	0,450	0,420	0,280	0,220	0,120	0,170
090.16	Cuencas del Irati, Arga y Ega	0,990	0,950	0,890	0,860	0,960	0,990	0,830	0,780	0,720	0,750	0,710	0,650
090.17	Cuencas del Bayas, Zadorra e Inglares	0,820	0,960	0,860	0,880	0,900	0,890	0,830	0,770	0,760	0,750	0,630	0,690
090.18	Cuenca del Garona	0,790	0,720	0,690	0,670	0,840	0,670	0,690	0,580	0,650	0,670	0,540	0,610

Evolución de los indicadores y escenarios de **Escasez Coyuntural** en las Unidades Territoriales de Escasez (UTE), en los últimos 12 meses (de diciembre 2024 a noviembre 2025).

Escenarios:

	Normalidad	Prealerta	Alerta	Emergencia
--	------------	-----------	--------	------------

Indicadores globales de Demarcación¹. Evolución mensual:

INDICADOR D.H.	DIC	ENE	FEB	MAR	ABR	MAY	JUN	JUL	AGO	SEP	OCT	NOV
GLOBAL SEQUÍA	0,750	0,630	0,560	0,620	0,790	0,920	0,670	0,550	0,510	0,510	0,340	0,250
GLOBAL ESCASEZ	0,840	0,860	0,880	0,970	1,000	1,000	0,920	0,790	0,690	0,690	0,490	0,430

¹ Los indicadores globales de Demarcación se establecen solamente a efectos estadísticos y de información de la situación tendencial global. Sus valores no conllevan medidas de gestión u otras actuaciones.