

**Anexo 3. Evolución de Indicadores de sequía y escasez  
por Demarcación Hidrográfica**

De acuerdo con los Planes Especiales de Sequía (PES), se utiliza un sistema doble de indicadores, que diferencia las situaciones de sequía prolongada (entendida como un fenómeno natural de falta de precipitaciones que ocasiona un descenso significativo de los caudales circulantes), de las situaciones de escasez (relacionadas con problemas coyunturales en la atención de las demandas a los diferentes usos).

### **Sequía Prolongada**

La sequía prolongada, muy relacionada con la habitualmente conocida como sequía meteorológica, obedece a una situación natural independiente de las demandas originadas. Se produce directamente por la falta de precipitaciones, que ocasiona como uno de sus efectos una importante reducción de los caudales naturales circulantes. Si objetivamente se produce esa circunstancia, pasan a ser de aplicación los caudales ecológicos definidos normativamente para situación de sequía prolongada, más bajos que los correspondientes a una situación normal.

Los indicadores de Sequía Prolongada (normalmente basados en precipitaciones o aportaciones en régimen cuasi-natural) valoran, de forma objetiva, si las Unidades Territoriales de Sequía (UTS) definidas en los PES se encuentran o no en situación de sequía prolongada a los efectos normativos establecidos.

Por tanto, existen dos únicas situaciones posibles para cada UTS: sequía prolongada o ausencia de sequía prolongada.

### **Escasez Coyuntural**

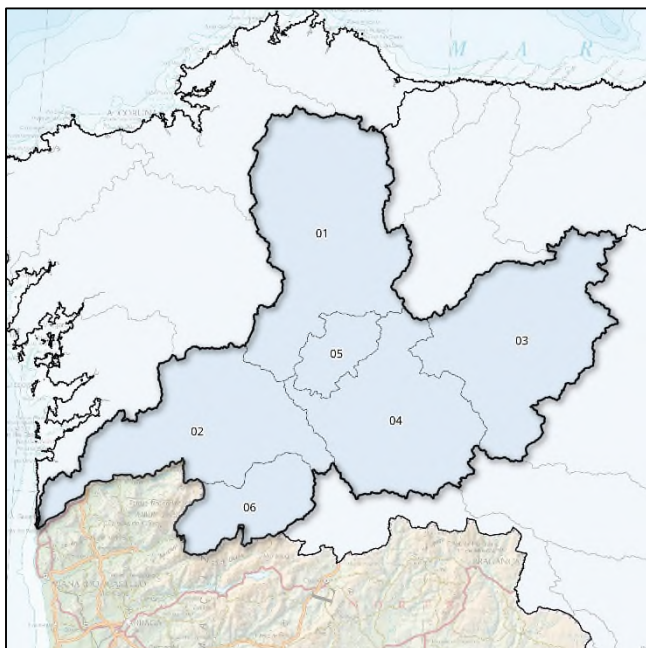
La escasez está relacionada con los posibles problemas de atención de las demandas. Suele presentarse diferida en el tiempo respecto a la sequía meteorológica o incluso no llegar a producirse, por la gestión hidrológica que puede llevarse a cabo en los sistemas o por no existir demandas importantes en un sistema.

Por tanto, los indicadores de Escasez Coyuntural (volúmenes de almacenamiento, niveles piezométricos, caudales en estaciones de aforo, etc.) definen los problemas que puede haber con respecto a abastecimientos, regadíos, etc. Estos indicadores valoran, de forma objetiva, la situación de las Unidades Territoriales de Escasez (UTE) definidas en los PES, traduciéndola en cuatro posibles escenarios o fases (Normalidad, Prealerta, Alerta y Emergencia), que representan las expectativas para los meses posteriores respecto a la atención de las demandas existentes, y por tanto definen objetivamente la gravedad de la situación de escasez. El objetivo es la implementación progresiva de las medidas definidas en los PES para cada escenario con el fin de evitar el avance hacia fases más severas de la escasez, mitigando en todo caso sus impactos negativos.

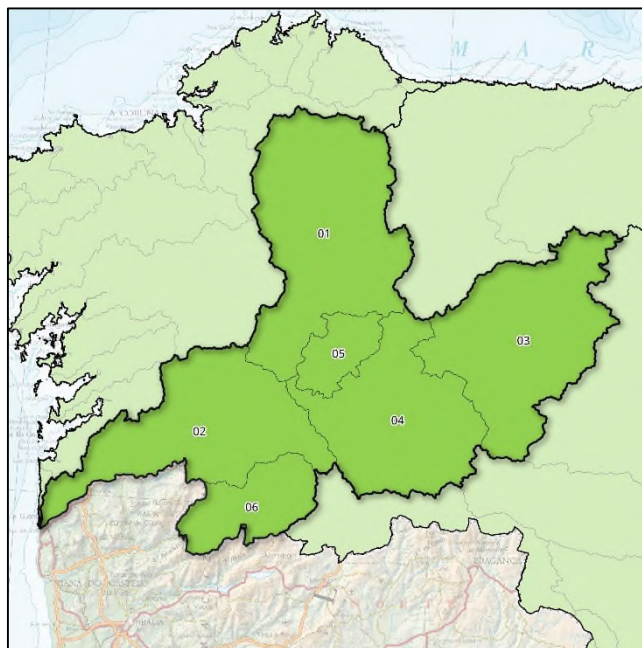
Por tanto, existen cuatro posibles escenarios para cada UTE: Normalidad, Prealerta, Alerta o Emergencia.

# Demarcación Hidrográfica del Miño-Sil

## Mapas de Sequía y Escasez a 28/2/2026:



Mapa sequía prolongada por UTS. Febrero 2026



Mapa escenarios escasez por UTE. Febrero 2026

## Indicadores de sequía prolongada. Evolución mensual:

COD	UTS	MAR	ABR	MAY	JUN	JUL	AGO	SEP	OCT	NOV	DIC	ENE	FEB
010.01	Miño Alto	0,676	0,759	0,761	0,744	0,713	0,717	0,661	0,475	0,536	0,636	0,632	0,810
010.02	Miño Bajo	0,596	0,639	0,588	0,530	0,512	0,496	0,466	0,370	0,478	0,618	0,606	0,869
010.03	Sil Superior	0,558	0,561	0,597	0,552	0,527	0,525	0,454	0,302	0,385	0,416	0,426	0,708
010.04	Sil Inferior	0,522	0,560	0,558	0,517	0,510	0,507	0,461	0,337	0,389	0,428	0,442	0,634
010.05	Cabe	0,649	0,752	0,728	0,683	0,663	0,660	0,589	0,463	0,498	0,606	0,535	0,767
010.06	Limia	0,663	0,736	0,744	0,717	0,705	0,704	0,568	0,505	0,693	0,859	0,827	0,987

Evolución de los indicadores de **Sequía Prolongada** en las Unidades Territoriales de Sequía (UTS), en los últimos 12 meses (de marzo 2025 a febrero 2026).



## Indicadores y escenarios de escasez. Evolución mensual:

COD	UTE	MAR	ABR	MAY	JUN	JUL	AGO	SEP	OCT	NOV	DIC	ENE	FEB
010.01	Miño Alto	0,523	0,635	0,731	0,511	0,527	0,480	0,408	0,282	0,450	0,520	0,642	1,000
010.02	Miño Bajo	0,751	0,771	0,746	0,674	0,374	0,307	0,365	0,718	0,648	0,592	0,683	0,779
010.03	Sil Superior	0,899	0,719	0,789	1,000	1,000	1,000	1,000	0,740	0,636	0,428	0,413	0,849
010.04	Sil Inferior	0,500	0,557	0,580	0,499	0,525	0,534	0,513	0,357	0,500	0,503	0,576	1,000
010.05	Cabe	0,799	0,919	0,618	0,493	0,544	0,597	0,649	0,554	0,484	0,459	0,522	0,843
010.06	Limia	0,569	0,607	0,783	0,572	0,501	0,240	0,190	0,265	0,514	0,533	0,616	1,000

Evolución de los indicadores y escenarios de **Escasez Coyuntural** en las Unidades Territoriales de Escasez (UTE), en los últimos 12 meses (de marzo 2025 a febrero 2026).

Escenarios:

Normalidad	Prealerta	Alerta	Emergencia
------------	-----------	--------	------------

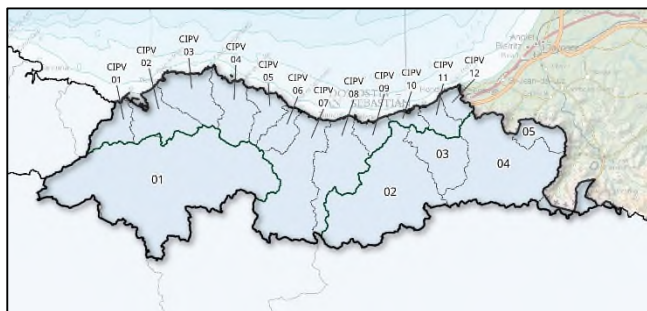
## Indicadores globales de Demarcación<sup>1</sup>. Evolución mensual:

INDICADOR D.H.	MAR	ABR	MAY	JUN	JUL	AGO	SEP	OCT	NOV	DIC	ENE	FEB
GLOBAL SEQUÍA	0,603	0,651	0,649	0,611	0,590	0,587	0,528	0,391	0,473	0,560	0,556	0,779
GLOBAL ESCASEZ	0,744	0,701	0,754	0,764	0,720	0,682	0,671	0,570	0,573	0,486	0,534	0,891

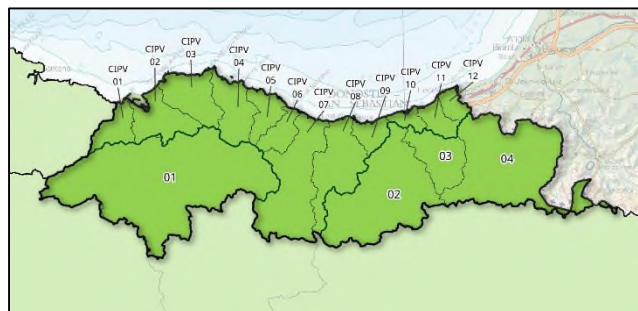
<sup>1</sup> Los indicadores globales de Demarcación se establecen solamente a efectos estadísticos y de información de la situación tendencial global. Sus valores no conllevan medidas de gestión u otras actuaciones.

# Demarcación Hidrográfica del Cantábrico Oriental

## Mapas de Sequía y Escasez a 28/2/2026:



Mapa sequía prolongada por UTS. Febrero 2026



Mapa escenarios escasez por UTE. Febrero 2026

## Indicadores de sequía prolongada. Evolución mensual:

COD	UTS	MAR	ABR	MAY	JUN	JUL	AGO	SEP	OCT	NOV	DIC	ENE	FEB
017.01	Nervión	0,485	0,487	0,578	0,559	0,552	0,560	0,497	0,410	0,560	0,525	0,612	0,672
017.02	Oria	0,582	0,641	0,672	0,512	0,773	0,660	0,394	0,368	0,613	0,568	0,646	0,494
017.03	Urumea	0,551	0,475	0,486	0,566	0,621	0,700	0,608	0,511	0,573	0,559	0,684	0,705
017.04	Bidasoa	0,464	0,365	0,541	0,530	0,557	0,590	0,539	0,429	0,524	0,470	0,615	0,738
017.05	Ríos Pirenaicos	0,517	0,359	0,553	0,610	0,597	0,653	0,582	0,527	0,560	0,516	0,611	0,720

Evolución de los indicadores de **Sequía Prolongada** en las Unidades Territoriales de Sequía (UTS), en los últimos 12 meses (de marzo 2025 a febrero 2026).



## Indicadores y escenarios de escasez. Evolución mensual:

COD	UTE	MAR	ABR	MAY	JUN	JUL	AGO	SEP	OCT	NOV	DIC	ENE	FEB
017.01	Nervión	0,758	0,808	0,808	0,548	0,499	0,504	0,586	0,515	0,588	0,671	0,619	0,876
017.02	Oria	0,734	0,562	0,796	0,716	0,678	0,707	0,677	0,767	0,966	0,692	0,793	0,971
017.03	Urumea	0,664	0,664	0,729	0,863	0,788	0,615	0,764	0,541	0,645	0,751	0,716	1,000
017.04	Bidasoa	0,758	0,745	0,833	0,812	0,615	0,555	0,529	0,489	0,574	0,743	0,853	0,997

Evolución de los indicadores y escenarios de **Escasez Coyuntural** en las Unidades Territoriales de Escasez (UTE), en los últimos 12 meses (de marzo 2025 a febrero 2026).

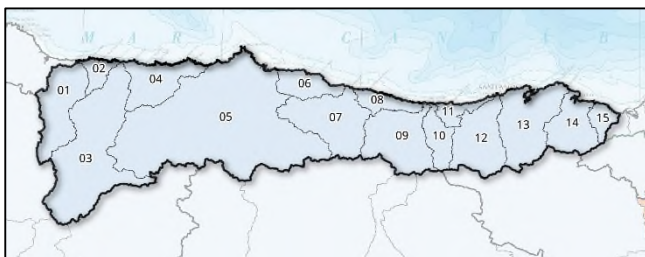
Escenarios:



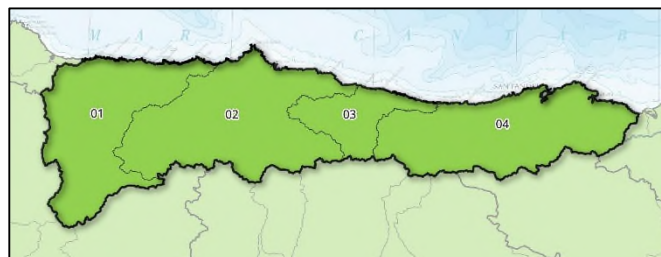


# Demarcación Hidrográfica del Cantábrico Occidental

## Mapas de Sequía y Escasez a 28/2/2026:



Mapa sequía prolongada por UTS. Febrero 2026



Mapa escenarios escasez por UTE. Febrero 2026

## Indicadores de sequía prolongada. Evolución mensual:

COD	UTS	MAR	ABR	MAY	JUN	JUL	AGO	SEP	OCT	NOV	DIC	ENE	FEB
018.01	Eo	0,710	0,657	0,675	0,595	0,509	0,393	0,502	0,367	0,544	0,559	0,790	0,769
018.02	Porcía	0,684	0,686	0,701	0,551	0,509	0,420	0,482	0,298	0,486	0,388	0,617	0,605
018.03	Navia	0,773	0,729	0,723	0,552	0,513	0,224	0,299	0,383	0,610	0,634	0,803	0,907
018.04	Esva	0,883	0,716	0,639	0,435	0,513	0,296	0,249	0,189	0,497	0,553	0,694	0,732
018.05	Nalón	0,736	0,613	0,628	0,380	0,549	0,367	0,421	0,417	0,594	0,597	0,745	0,748
018.06	Villaviciosa	0,659	0,552	0,621	0,546	0,581	0,372	0,604	0,483	0,661	0,592	0,689	0,692
018.07	Sella	0,629	0,532	0,598	0,516	0,556	0,470	0,613	0,435	0,650	0,601	0,684	0,670
018.08	Llanes	0,606	0,513	0,554	0,560	0,667	0,531	0,559	0,357	0,678	0,667	0,739	0,637
018.09	Deva	0,673	0,575	0,630	0,587	0,612	0,554	0,599	0,362	0,497	0,458	0,604	0,713
018.10	Nansa	0,670	0,597	0,631	0,582	0,730	0,633	0,715	0,447	0,781	0,691	0,785	0,685
018.11	Gandarilla	0,573	0,502	0,508	0,303	0,528	0,532	0,607	0,500	0,712	0,622	0,654	0,612
018.12	Saja	0,582	0,546	0,675	0,487	0,599	0,499	0,659	0,459	0,612	0,584	0,643	0,607
018.13	Pas-Miera	0,580	0,562	0,591	0,375	0,500	0,510	0,599	0,504	0,657	0,652	0,849	0,838
018.14	Asón	0,567	0,540	0,554	0,427	0,458	0,528	0,363	0,450	0,577	0,576	0,675	0,689
018.15	Agüera	0,600	0,614	0,583	0,614	0,551	0,668	0,678	0,587	0,609	0,574	0,681	0,719

Evolución de los indicadores de **Sequía Prolongada** en las Unidades Territoriales de Sequía (UTS), en los últimos 12 meses (de marzo 2025 a febrero 2026).

No hay sequía prolongada	Sequía prolongada
--------------------------	-------------------

## Indicadores y escenarios de escasez. Evolución mensual:

COD	UTE	MAR	ABR	MAY	JUN	JUL	AGO	SEP	OCT	NOV	DIC	ENE	FEB
018.01	Occid. Asturiano	0,856	0,827	0,926	0,826	0,802	0,735	0,651	0,651	0,666	0,736	0,855	1,000
018.02	Nalón	0,800	0,683	0,726	0,516	0,600	0,426	0,493	0,493	0,619	0,669	0,718	0,914
018.03	Sella-Llanes	0,750	0,639	0,699	0,548	0,739	0,567	0,668	0,668	0,681	0,786	0,669	0,807
018.04	Cantabria	0,685	0,650	0,686	0,509	0,454	0,510	0,473	0,473	0,759	0,783	0,723	0,946

Evolución de los indicadores y escenarios de **Escasez Coyuntural** en las Unidades Territoriales de Escasez (UTE), en los últimos 12 meses (de marzo 2025 a febrero 2026).

Escenarios:

Normalidad	Prealerta	Alerta	Emergencia
------------	-----------	--------	------------

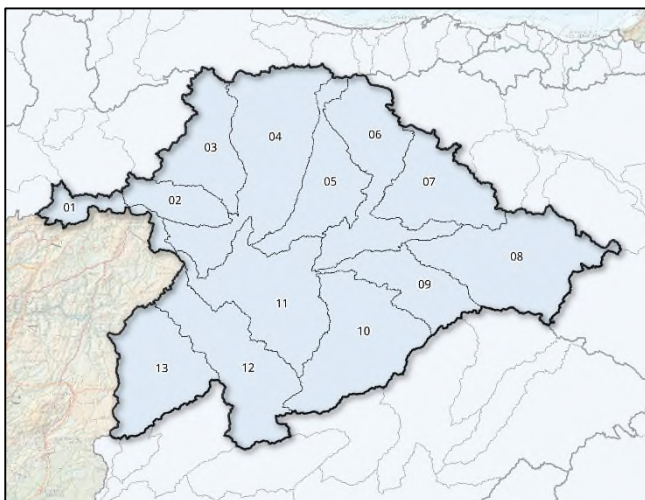
## Indicadores globales de Demarcación<sup>1</sup>. Evolución mensual:

INDICADOR D.H.	MAR	ABR	MAY	JUN	JUL	AGO	SEP	OCT	NOV	DIC	ENE	FEB
GLOBAL SEQUÍA	0,695	0,613	0,637	0,471	0,547	0,408	0,473	0,410	0,600	0,592	0,734	0,750
GLOBAL ESCASEZ	0,771	0,684	0,730	0,539	0,579	0,477	0,504	0,504	0,663	0,709	0,729	0,927

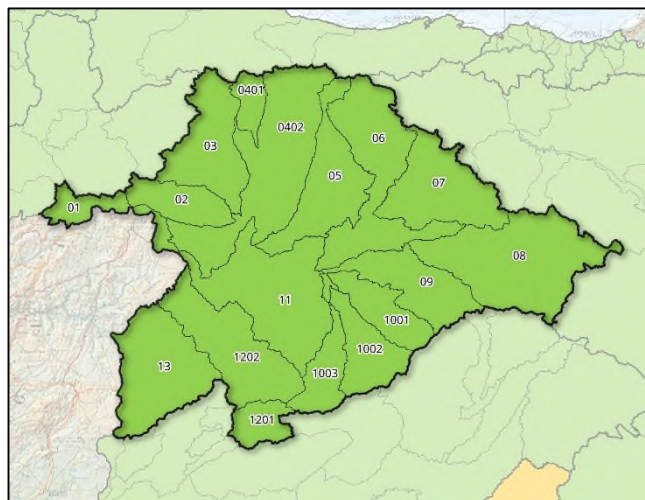
<sup>1</sup> Los indicadores globales de Demarcación se establecen solamente a efectos estadísticos y de información de la situación tendencial global. Sus valores no conllevan medidas de gestión u otras actuaciones.

# Demarcación Hidrográfica del Duero

## Mapas de Sequía y Escasez a 28/2/2026:



Mapa sequía prolongada por UTS. Febrero 2026



Mapa escenarios escasez por UTE. Febrero 2026

## Indicadores de sequía prolongada. Evolución mensual:

COD	UTS	MAR	ABR	MAY	JUN	JUL	AGO	SEP	OCT	NOV	DIC	ENE	FEB
020.01	Támega-Manzanas	0,450	0,490	0,540	0,660	0,690	0,740	0,670	0,600	0,410	0,340	0,520	0,640
020.02	Tera	0,520	0,520	0,530	0,560	0,550	0,550	0,550	0,240	0,410	0,390	0,460	0,640
020.03	Órbigo	0,570	0,560	0,590	0,630	0,620	0,550	0,480	0,270	0,260	0,295	0,390	0,660
020.04	Esla	0,530	0,490	0,570	0,590	0,470	0,430	0,310	0,140	0,260	0,380	0,400	0,600
020.05	Carrión	0,600	0,570	0,590	0,600	0,480	0,420	0,340	0,150	0,350	0,410	0,430	0,600
020.06	Pisuerga	0,580	0,540	0,560	0,590	0,530	0,540	0,530	0,400	0,400	0,310	0,400	0,570
020.07	Arlanza	0,540	0,570	0,600	0,650	0,660	0,650	0,580	0,400	0,280	0,290	0,390	0,660
020.08	Alto Duero	0,610	0,620	0,620	0,670	0,770	0,830	0,590	0,440	0,350	0,310	0,400	0,800
020.09	Riaza-Duración	0,690	0,720	0,780	0,840	0,970	0,980	0,700	0,560	0,200	0,400	0,540	0,870
020.10	Cega-Eresma-Adaja	0,620	0,660	0,690	0,740	0,840	0,870	0,790	0,630	0,400	0,420	0,460	0,600
020.11	Bajo Duero	0,530	0,570	0,630	0,690	0,640	0,680	0,820	0,590	0,570	0,460	0,560	0,640
020.12	Tormes	0,560	0,590	0,580	0,620	0,690	0,760	0,620	0,610	0,560	0,490	0,520	0,690
020.13	Águeda	0,570	0,620	0,660	0,730	0,870	0,940	0,770	0,480	0,550	0,530	0,600	0,630

Evolución de los indicadores de **Sequía Prolongada** en las Unidades Territoriales de Sequía (UTS), en los últimos 12 meses (de marzo 2025 a febrero 2026).



## Indicadores y escenarios de escasez. Evolución mensual:

COD	UTE	MAR	ABR	MAY	JUN	JUL	AGO	SEP	OCT	NOV	DIC	ENE	FEB
020.01	Támega-Manzanas	0,440	0,480	0,510	0,660	0,690	0,740	0,660	0,590	0,430	0,360	0,510	0,640
020.02	Tera	0,830	0,850	0,910	0,840	0,770	0,800	0,700	0,580	0,690	0,670	0,760	0,950
020.03	Órbigo	0,840	0,890	0,900	0,790	0,560	0,360	0,480	0,440	0,520	0,550	0,610	0,810
020.0401	Torío y Bernesga	0,280	0,250	0,560	0,550	0,460	0,430	0,260	0,130	0,220	0,260	0,310	0,500
020.0402	Esla	0,990	0,960	0,930	0,820	0,660	0,550	0,550	0,540	0,620	0,700	0,770	0,980
020.05	Carrión	0,880	0,770	0,790	0,660	0,500	0,380	0,450	0,400	0,630	0,710	0,830	0,810
020.06	Pisuerga	0,830	0,770	0,810	0,810	0,760	0,700	0,690	0,660	0,690	0,770	0,800	0,820
020.07	Arlanza	0,900	0,960	0,870	0,820	0,760	0,710	0,670	0,630	0,620	0,680	0,750	0,970
020.08	Alto Duero	0,920	0,930	0,860	0,840	0,790	0,750	0,730	0,700	0,710	0,830	0,940	0,910
020.09	Riaza-Duración	0,930	0,770	0,770	0,720	0,680	0,600	0,580	0,560	0,560	0,590	0,720	0,840
020.1001	Cega	0,570	0,600	0,610	0,600	0,630	0,640	0,570	0,520	0,280	0,340	0,450	0,670
020.1002	Eresma	0,930	0,920	0,900	0,950	0,860	0,690	0,620	0,570	0,960	0,960	0,700	0,820
020.1003	Adaja	0,920	0,930	0,960	0,910	0,760	0,650	0,630	0,590	0,610	0,670	0,830	0,980
020.11	Bajo Duero	0,860	0,830	0,830	0,820	0,770	0,720	0,700	0,680	0,700	0,790	0,850	0,850
020.1201	Alto Tormes	0,550	0,580	0,580	0,600	0,690	0,750	0,590	0,590	0,560	0,510	0,520	0,670
020.1202	Medio y Bajo Tormes	0,880	0,870	0,870	0,850	0,750	0,680	0,660	0,620	0,800	0,950	0,990	0,980
020.13	Águeda	1,000	0,900	0,520	0,550	0,550	0,510	0,550	0,530	0,700	1,000	0,960	0,940

Evolución de los indicadores y escenarios de **Escasez Coyuntural** en las Unidades Territoriales de Escasez (UTE), en los últimos 12 meses (de marzo 2025 a febrero 2026).

Escenarios:

Normalidad	Prealerta	Alerta	Emergencia
------------	-----------	--------	------------

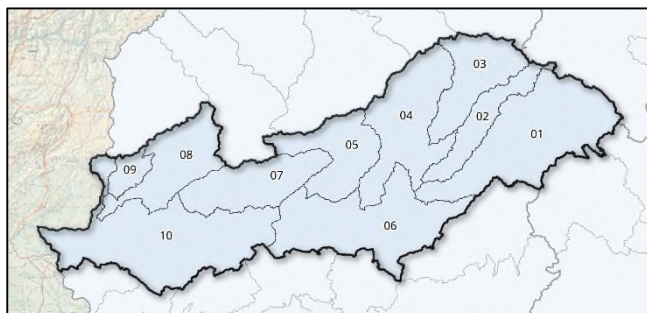
## Indicadores globales de Demarcación<sup>1</sup>. Evolución mensual:

INDICADOR D.H.	MAR	ABR	MAY	JUN	JUL	AGO	SEP	OCT	NOV	DIC	ENE	FEB
GLOBAL SEQUÍA	0,550	0,560	0,590	0,640	0,630	0,640	0,540	0,370	0,370	0,380	0,450	0,650
GLOBAL ESCASEZ	0,870	0,840	0,840	0,790	0,680	0,580	0,590	0,550	0,650	0,730	0,790	0,880

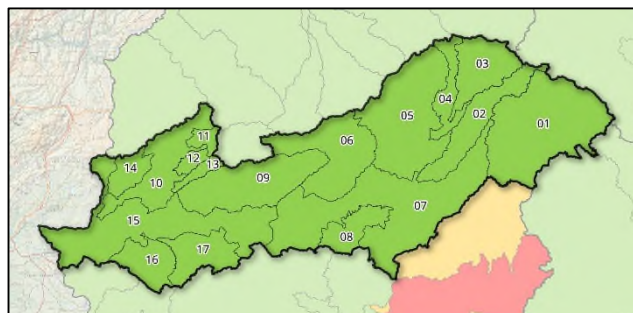
<sup>1</sup> Los indicadores globales de Demarcación se establecen solamente a efectos estadísticos y de información de la situación tendencial global. Sus valores no conllevan medidas de gestión u otras actuaciones.

# Demarcación Hidrográfica del Tajo

## Mapas de Sequía y Escasez a 28/2/2026:



Mapa sequía prolongada por UTS. Febrero 2026



Mapa escenarios escasez por UTE. Febrero 2026

## Indicadores de sequía prolongada. Evolución mensual:

COD	UTS	MAR	ABR	MAY	JUN	JUL	AGO	SEP	OCT	NOV	DIC	ENE	FEB
030.01	Cabecera	0,690	0,960	1,000	0,900	0,710	0,600	0,570	0,440	0,400	0,280	0,460	0,720
030.02	Tajuña	0,920	1,000	1,000	0,910	0,660	0,680	0,780	0,780	0,820	0,420	0,470	0,660
030.03	Henares	0,850	0,890	0,930	0,910	0,860	0,770	0,440	0,350	0,350	0,370	0,500	0,700
030.04	Jarama-Guadarrama	0,920	0,900	1,000	0,930	0,860	0,780	0,460	0,340	0,420	0,440	0,560	0,810
030.05	Alberche	0,880	0,930	0,950	1,000	0,870	0,700	0,520	0,360	0,540	0,490	0,540	0,660
030.06	Tajo Izquierda	0,680	0,860	0,690	0,960	0,790	0,910	0,480	0,360	0,220	0,240	0,480	0,700
030.07	Tiétar	0,700	0,620	0,700	0,960	0,940	1,000	0,400	0,210	0,460	0,460	0,580	0,750
030.08	Alagón	0,700	0,780	0,940	0,810	0,750	0,880	0,830	0,680	0,640	0,560	0,650	0,780
030.09	Árrago	0,790	0,880	1,000	0,690	0,920	1,000	0,730	0,370	0,510	0,710	0,880	0,970
030.10	Bajo Tajo	0,620	0,770	0,600	1,000	0,640	0,780	0,350	0,060	0,380	0,440	0,580	0,750

Evolución de los indicadores de **Sequía Prolongada** en las Unidades Territoriales de Sequía (UTS), en los últimos 12 meses (de marzo 2025 a febrero 2026).

No hay sequía prolongada	Sequía prolongada
--------------------------	-------------------

## Indicadores y escenarios de escasez. Evolución mensual:

COD	UTE	MAR	ABR	MAY	JUN	JUL	AGO	SEP	OCT	NOV	DIC	ENE	FEB
030.01	Trasvase ATS	Nor/N1	Nor/N1	Nor/N1	Nor/N1	Nor/N2	Nor/N2	Nor/N2	Nor/N2	Nor/N2	Nor/N2	Nor/N2	Nor/N1
030.02	Tajuña	0,860	0,850	0,850	0,860	0,850	0,830	0,790	0,760	0,740	0,720	0,720	0,820
030.03	Riegos del Henares	1,000	1,000	1,000	0,950	0,910	0,870	0,870	0,850	0,840	0,860	0,900	0,940
030.04	Abastecim. Sorbe	0,990	1,000	0,810	0,750	0,730	0,870	0,780	0,680	0,820	1,000	1,000	0,920
030.05	Abastecim. Madrid	0,930	0,980	0,990	0,940	0,900	0,870	0,860	0,830	0,870	0,880	0,910	0,920
030.06	Alberche	0,770	0,760	0,930	0,900	0,810	0,750	0,740	0,710	0,770	0,720	0,810	0,840
030.07	Tajo Medio	0,750	0,780	0,790	0,770	0,750	0,750	0,740	0,730	0,750	0,740	0,750	0,800
030.08	Abastecim. Toledo	0,890	0,910	0,970	0,940	0,910	0,850	0,820	0,790	0,740	0,730	0,800	0,870
030.09	Riegos del Tiétar	0,710	0,750	0,770	0,920	0,760	0,690	0,810	0,790	0,980	0,520	0,570	0,700
030.10	Riegos del Alagón	0,980	0,980	0,840	0,780	0,730	0,750	0,690	0,720	0,790	0,840	0,980	1,000
030.11	Abastecim. Béjar	0,900	0,900	0,900	0,860	0,760	0,680	0,560	0,430	0,590	0,660	0,800	0,900
030.12	Riegos del Ambroz	0,960	0,970	0,970	0,940	0,870	0,830	0,820	0,790	0,770	0,720	0,730	0,900
030.13	Abastecim. Plasencia	0,970	1,000	0,810	0,980	0,770	0,750	0,760	0,690	0,890	0,880	1,000	1,000
030.14	Riegos del Árrago	0,890	0,980	1,000	1,000	0,840	0,730	0,720	0,700	0,770	0,960	1,000	0,920
030.15	Bajo Tajo	0,950	0,950	0,980	0,920	0,870	0,790	0,700	0,590	0,610	0,670	0,800	0,950
030.16	Abastecim. Cáceres	0,720	0,600	0,490	0,480	0,490	0,490	0,510	0,500	0,490	0,710	0,770	0,740
030.17	Abastecim. Trujillo	1,000	1,000	0,990	0,990	0,920	0,810	0,700	0,640	0,870	0,930	1,000	1,000

Evolución de los indicadores y escenarios de **Escasez Coyuntural** en las Unidades Territoriales de Escasez (UTE), en los últimos 12 meses (de marzo 2025 a febrero 2026).

Escenarios:

Normalidad	Prealerta	Alerta	Emergencia
------------	-----------	--------	------------

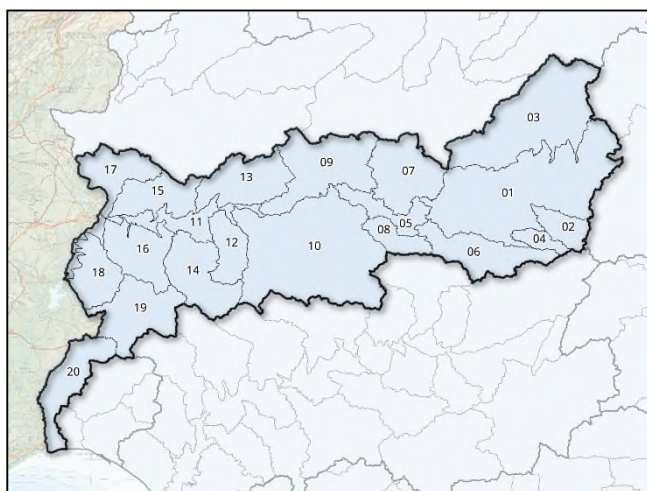
## Indicadores globales de Demarcación<sup>1</sup>. Evolución mensual:

INDICADOR D.H.	MAR	ABR	MAY	JUN	JUL	AGO	SEP	OCT	NOV	DIC	ENE	FEB
GLOBAL SEQUÍA	0,730	0,810	0,820	0,930	0,790	0,830	0,510	0,330	0,510	0,450	0,570	0,750
GLOBAL ESCASEZ	0,880	0,900	0,900	0,860	0,810	0,790	0,770	0,750	0,800	0,820	0,870	0,890

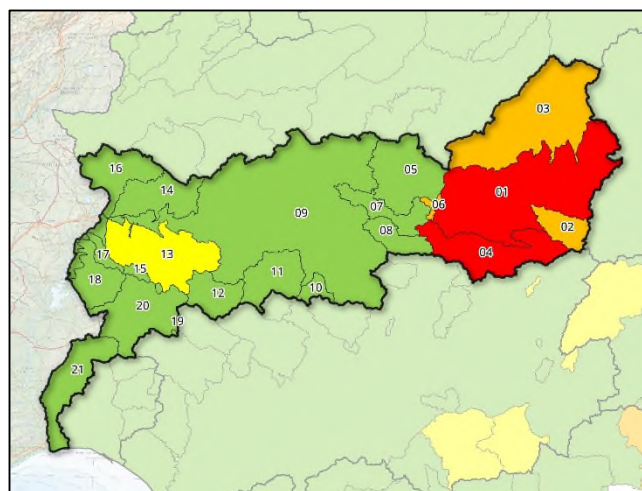
<sup>1</sup> Los indicadores globales de Demarcación se establecen solamente a efectos estadísticos y de información de la situación tendencial global. Sus valores no conllevan medidas de gestión u otras actuaciones.

# Demarcación Hidrográfica del Guadiana

## Mapas de Sequía y Escasez a 28/2/2026:



Mapa sequía prolongada por UTS. Febrero 2026



Mapa escenarios escasez por UTE. Febrero 2026

## Indicadores de sequía prolongada. Evolución mensual:

COD	UTS	MAR	ABR	MAY	JUN	JUL	AGO	SEP	OCT	NOV	DIC	ENE	FEB
040.01	Mancha Occidental	0,647	0,629	0,629	0,596	0,446	0,515	0,447	0,528	0,550	0,293	0,371	0,570
040.02	Campo Montiel-Ruidera	0,518	0,508	0,508	0,354	0,301	0,369	0,273	0,399	0,482	0,241	0,438	0,647
040.03	Gigüela-Záncara	0,854	0,974	0,974	0,829	0,679	0,735	0,658	0,716	0,795	0,511	0,483	0,788
040.04	Azuer	0,561	0,537	0,575	0,443	0,373	0,435	0,368	0,526	0,614	0,426	0,503	0,635
040.05	Guadiana-Los Montes	0,575	0,622	0,622	0,613	0,550	0,608	0,500	0,639	0,720	0,449	0,522	0,676
040.06	Jabalón	0,662	0,660	0,660	0,632	0,596	0,663	0,592	0,684	0,782	0,529	0,543	0,649
040.07	Bullaque	0,537	0,551	0,612	0,631	0,523	0,576	0,487	0,612	0,677	0,516	0,538	0,616
040.08	Tirteafuera	0,645	0,676	0,676	0,683	0,556	0,596	0,505	0,632	0,727	0,532	0,566	0,637
040.09	Guadiana Medio	0,667	0,706	0,713	0,721	0,582	0,649	0,528	0,677	0,809	0,463	0,573	0,776
040.10	Zújar	0,635	0,683	0,683	0,704	0,602	0,665	0,555	0,843	0,958	0,643	0,693	0,802
040.11	Vegas del Guadiana	0,555	0,592	0,602	0,593	0,597	0,628	0,532	0,645	0,664	0,577	0,595	0,660
040.12	Ortigas-Guadámez	0,677	0,855	0,654	0,647	0,541	0,596	0,521	0,613	0,655	0,471	0,565	0,698
040.13	Ruecas	0,591	0,651	0,651	0,671	0,595	0,661	0,543	0,660	0,685	0,389	0,402	0,577
040.14	Matachel	0,630	0,672	0,672	0,642	0,566	0,661	0,505	0,554	0,637	0,326	0,406	0,594
040.15	Aljucén-Lácar-Alcazaba	0,545	0,554	0,554	0,562	0,506	0,549	0,443	0,549	0,594	0,499	0,613	0,697
040.16	Guadajira-Entrín-Rivillas	0,668	0,730	0,722	0,716	0,667	0,709	0,597	0,720	0,785	0,678	0,692	0,813
040.17	Gévora	0,556	0,603	0,603	0,597	0,575	0,631	0,533	0,647	0,713	0,556	0,568	0,703
040.18	Olivenza-Alcarrache	0,585	0,636	0,636	0,639	0,630	0,651	0,537	0,748	0,751	0,600	0,611	0,741
040.19	Ardila	0,524	0,528	0,532	0,507	0,423	0,494	0,360	0,393	0,512	0,342	0,446	0,611
040.20	Zona Sur	0,549	0,552	0,552	0,543	0,496	0,531	0,417	0,528	0,572	0,377	0,435	0,562

Evolución de los indicadores de **Sequía Prolongada** en las Unidades Territoriales de Sequía (UTS), en los últimos 12 meses (de marzo 2025 a febrero 2026).

No hay sequía prolongada	Sequía prolongada
--------------------------	-------------------

## Indicadores y escenarios de escasez. Evolución mensual:

COD	UTE	MAR	ABR	MAY	JUN	JUL	AGO	SEP	OCT	NOV	DIC	ENE	FEB
040.01	Mancha Occidental	0,119	0,120	0,118	0,115	0,107	0,100	0,100	0,101	0,103	0,104	0,106	0,112
040.02	Peñarroya	0,254	0,274	0,271	0,277	0,201	0,148	0,210	0,214	0,221	0,201	0,214	0,246
040.03	Gigüela-Záncara	0,298	0,311	0,324	0,320	0,305	0,276	0,262	0,269	0,273	0,278	0,285	0,327
040.04	Jabalón-Azuer	0,140	0,149	0,146	0,133	0,113	0,069	0,088	0,078	0,076	0,071	0,093	0,380
040.05	Gasset-Torre Abraham	0,793	0,889	0,907	0,864	0,778	0,717	0,680	0,664	0,659	0,653	0,767	0,986
040.06	Vicario	0,436	0,460	0,462	0,418	0,344	0,270	0,149	0,138	0,140	0,141	0,278	0,973
040.07	Guadiana-Los Montes	0,575	0,622	0,629	0,613	0,550	0,608	0,609	0,236	0,720	0,449	0,522	0,676
040.08	Tirteafuera	0,645	0,676	0,709	0,683	0,556	0,596	0,602	0,225	0,727	0,532	0,566	0,637
040.09	Sistema General	0,730	0,777	0,775	0,745	0,695	0,662	0,645	0,640	0,644	0,657	0,779	0,932
040.10	La Colada	0,863	0,850	0,865	0,856	0,828	0,816	0,801	0,814	0,898	0,872	0,823	0,786
040.11	Alto Zujar	0,635	0,683	0,697	0,704	0,602	0,665	0,685	0,696	0,958	0,643	0,693	0,802
040.12	Molinos-Zafra-Llerena	1,000	1,000	1,000	0,974	0,912	0,864	0,861	0,841	0,870	0,945	0,966	1,000
040.13	Alange-Barros	0,267	0,341	0,340	0,324	0,317	0,260	0,241	0,251	0,252	0,258	0,303	0,605
040.14	Aljucén-Lácar-Alcazaba	1,000	1,000	0,786	0,720	0,638	0,582	0,543	0,518	0,535	0,805	1,000	1,000
040.15	Nogales-Jaime Ozores	0,999	0,995	0,982	0,940	0,866	0,820	0,787	0,758	0,790	0,917	0,985	1,000
040.16	Villar del Rey	1,000	0,930	0,779	0,712	0,607	0,551	0,519	0,496	0,579	0,886	1,000	1,000
040.17	Piedra Aguda	1,000	1,000	1,000	0,874	0,795	0,689	0,491	0,475	0,480	0,865	1,000	1,000
040.18	Táliga-Alcarrache	0,993	0,993	0,993	0,924	0,810	0,734	0,688	0,654	0,679	0,917	1,000	0,993
040.19	Tentudía	1,000	1,000	1,000	1,000	0,867	0,733	0,600	0,533	0,600	0,733	1,000	1,000
040.20	Valuengo-Brovaes	0,827	0,986	0,964	0,870	0,815	0,730	0,565	0,532	0,513	0,668	0,555	0,635
040.21	Chanza-Andévalo	0,635	0,651	0,650	0,612	0,547	0,507	0,493	0,474	0,498	0,641	0,796	0,796

Evolución de los indicadores y escenarios de **Escasez Coyuntural** en las Unidades Territoriales de Escasez (UTE), en los últimos 12 meses (de marzo 2025 a febrero 2026).

Escenarios:

Normalidad	Prealerta	Alerta	Emergencia
------------	-----------	--------	------------

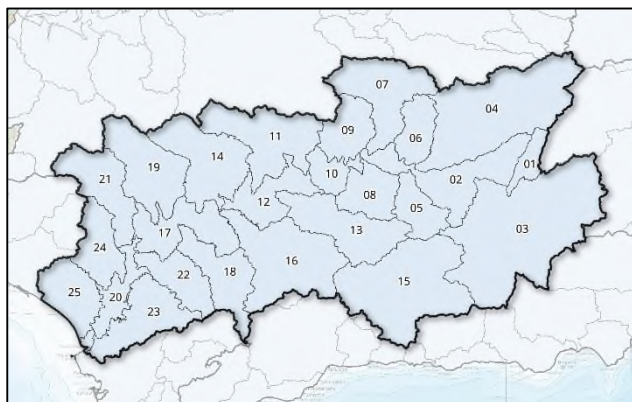
## Indicadores globales de Demarcación<sup>1</sup>. Evolución mensual:

INDICADOR D.H.	FEB	MAR	ABR	MAY	JUN	JUL	AGO	SEP	OCT	NOV	DIC	ENE
GLOBAL SEQUÍA	0,477	0,636	0,673	0,673	0,649	0,555	0,614	0,514	0,643	0,714	0,474	0,525
Global Esc. Zona Alta	0,240	0,276	0,296	0,300	0,290	0,260	0,239	0,237	0,216	0,243	0,228	0,253
Global Esc. Zona Media	0,527	0,714	0,760	0,754	0,723	0,674	0,638	0,617	0,612	0,618	0,642	0,754
Global Esc. Zona Baja	0,385	0,635	0,651	0,650	0,612	0,547	0,507	0,493	0,474	0,498	0,641	0,796
GLOBAL ESCASEZ	0,445	0,604	0,641	0,638	0,611	0,565	0,531	0,516	0,505	0,519	0,547	0,643

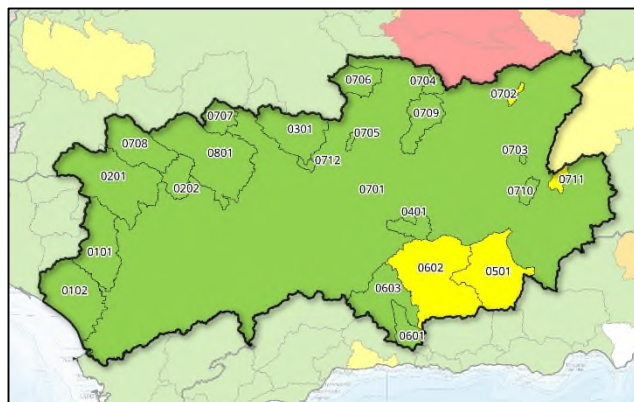
<sup>1</sup> Los indicadores globales de Demarcación se establecen solamente a efectos estadísticos y de información de la situación tendencial global. Sus valores no conllevan medidas de gestión u otras actuaciones.

# Demarcación Hidrográfica del Guadalquivir

## Mapas de Sequía y Escasez a 28/2/2026:



Mapa sequía prolongada por UTS. Febrero 2026



Mapa escenarios escasez por UTE. Febrero 2026

## Indicadores de sequía prolongada. Evolución mensual:

COD	UTS	MAR	ABR	MAY	JUN	JUL	AGO	SEP	OCT	NOV	DIC	ENE	FEB
050.01	Guadalquivir hasta Emb. del Tranco	0,477	0,438	0,463	0,540	0,543	0,650	0,441	0,401	0,486	0,524	0,712	0,871
050.02	Gdqvir. entre El Tranco y Marmolejo	0,608	0,565	0,573	0,679	0,685	0,794	0,393	0,350	0,505	0,536	0,721	0,888
050.03	Guadiana Menor	0,496	0,443	0,470	0,531	0,546	0,658	0,408	0,370	0,402	0,494	0,711	0,908
050.04	Guadalimar	0,656	0,617	0,641	0,754	0,743	0,835	0,428	0,318	0,517	0,534	0,723	0,895
050.05	Guadalbullón	0,600	0,577	0,571	0,687	0,700	0,829	0,377	0,323	0,495	0,513	0,723	0,899
050.06	Guadiel y Rumblar	0,753	0,708	0,725	0,880	0,889	0,981	0,416	0,350	0,554	0,538	0,683	0,846
050.07	Jándula	0,797	0,709	0,730	0,894	0,886	0,950	0,461	0,404	0,594	0,561	0,675	0,809
050.08	Salado de Arjona y Salado de Porcuna	0,573	0,620	0,618	0,609	0,614	0,614	0,633	0,575	0,636	0,729	0,830	0,960
050.09	Yeguas, Martín Gonzalo y Arenoso	0,749	0,676	0,725	0,898	0,920	0,997	0,412	0,394	0,540	0,520	0,641	0,778
050.10	Guadalquivir entre Marmolejo y Córdoba (Guadalmellato)	0,631	0,664	0,669	0,655	0,655	0,656	0,685	0,597	0,676	0,755	0,815	0,919
050.11	Guadalmellato y Guadiato	0,814	0,682	0,730	0,913	0,921	0,979	0,354	0,405	0,617	0,605	0,687	0,790
050.12	Guadalquivir entre Córdoba (Guadalmellato) y Palma	0,713	0,736	0,733	0,717	0,718	0,719	0,738	0,599	0,711	0,802	0,844	0,937
050.13	Guadajoz	0,661	0,608	0,635	0,786	0,821	0,889	0,384	0,381	0,512	0,533	0,663	0,782
050.14	Bembesar, Retortillo, Guadalora y Guadalbacar	0,833	0,681	0,729	0,914	0,934	1,000	0,346	0,378	0,609	0,598	0,661	0,730
050.15	Alto y Medio Genil hasta Emb. Iznajar	0,570	0,530	0,531	0,647	0,703	0,782	0,394	0,354	0,474	0,539	0,695	0,835
050.16	Bajo Genil	0,770	0,659	0,701	0,910	0,964	1,000	0,386	0,366	0,526	0,559	0,689	0,823
050.17	Guadalquivir entre Palma del Río (Genil) y Alcalá	0,770	0,793	0,778	0,767	0,767	0,768	0,781	0,621	0,716	0,802	0,817	0,890
050.18	Corbones	0,713	0,753	0,745	0,733	0,734	0,738	0,751	0,565	0,645	0,747	0,848	0,976
050.19	Rivera de Huesna y Viar	0,837	0,693	0,735	0,928	0,918	1,000	0,359	0,347	0,583	0,572	0,640	0,700
050.20	Gdqvir. entre Alcalá del Río y Bonanza	0,775	0,816	0,797	0,784	0,784	0,784	0,788	0,640	0,725	0,820	0,845	0,940
050.21	Rivera de Huelva	0,780	0,683	0,710	0,900	0,892	0,997	0,372	0,295	0,560	0,532	0,610	0,683
050.22	Guadaira	0,753	0,785	0,768	0,756	0,757	0,758	0,767	0,592	0,685	0,778	0,851	0,964
050.23	Fuente Vieja, Salado de Morón, Salado de Lebrija y Caño de Trebujena	0,753	0,799	0,777	0,766	0,766	0,766	0,771	0,589	0,689	0,773	0,833	0,941
050.24	Guadimar, Majalberraque y Pudío	0,788	0,687	0,715	0,914	0,915	0,998	0,386	0,391	0,593	0,554	0,643	0,710
050.25	Madre de las Marismas	0,741	0,780	0,774	0,765	0,765	0,763	0,762	0,635	0,704	0,783	0,815	0,887

Evolución de los indicadores **Sequía Prolongada** en las Unidades Territoriales de Sequía (UTS), en los últimos 12 meses (de marzo 2025 a febrero 2026).

No hay sequía prolongada	Sequía prolongada
--------------------------	-------------------

## Indicadores y escenarios de escasez. Evolución mensual:

COD	UTE	MAR	ABR	MAY	JUN	JUL	AGO	SEP	OCT	NOV	DIC	ENE	FEB
050.0101	Guadimar	0,899	0,925	0,987	0,796	0,551	0,175	0,165	0,163	0,665	0,613	0,999	0,725
050.0102	Madre de las Marismas	0,682	0,717	0,723	0,712	0,712	0,714	0,714	0,650	0,664	0,746	0,766	0,847
050.0201	Rivera de Huelva	0,989	0,965	0,919	0,893	0,850	0,817	0,786	0,775	0,885	0,880	0,975	0,942
050.0202	Rivera de Huesna	0,876	0,934	0,939	0,916	0,879	0,762	0,743	0,742	0,730	0,787	0,800	0,789
050.03	Abastecimiento de Córdoba	0,983	0,996	0,978	0,884	0,759	0,726	0,703	0,667	0,798	0,829	0,815	0,806
050.04	Abastecimiento de Jaén	0,416	0,425	0,419	0,393	0,357	0,323	0,266	0,251	0,279	0,305	0,502	0,792
050.05	Hoya de Guadix	0,050	0,054	0,186	0,185	0,179	0,175	0,183	0,002	0,007	0,011	0,059	0,390
050.0601	Bermejales	0,346	0,390	0,395	0,404	0,404	0,407	0,413	0,188	0,223	0,263	0,370	0,611
050.0602	Vega Alta y Media de Granada	0,245	0,283	0,292	0,313	0,280	0,251	0,252	0,148	0,179	0,179	0,248	0,478
050.0603	Vega Baja de Granada	0,247	0,274	0,289	0,300	0,285	0,273	0,278	0,167	0,175	0,183	0,261	0,563
050.0701	Regulación General	0,367	0,369	0,340	0,342	0,328	0,316	0,327	0,195	0,212	0,230	0,375	0,862
050.0702	Dañador	0,467	0,456	0,402	0,313	0,261	0,222	0,194	0,172	0,162	0,155	0,862	0,465
050.0703	Aguascebas	0,295	0,392	0,342	0,269	0,228	0,217	0,211	0,207	0,218	0,270	0,999	0,983
050.0704	Fresneda	1,000	0,988	0,921	0,885	0,839	0,798	0,767	0,738	0,732	0,726	1,000	0,959
050.0705	Martín Gonzalo	1,000	0,993	0,963	0,921	0,868	0,810	0,767	0,723	0,705	0,695	0,882	0,996
050.0706	Montoro-Puertollano	1,000	0,996	0,981	0,954	0,922	0,889	0,863	0,844	0,855	0,800	0,955	0,994
050.0707	Sierra Boyera	0,935	0,927	0,896	0,796	0,678	0,569	0,481	0,459	0,740	0,687	0,591	0,881
050.0708	Viar	1,000	1,000	0,738	0,749	0,761	0,772	0,792	0,675	0,782	0,794	0,816	0,909
050.0709	Rumblar	1,000	0,840	0,731	0,751	0,704	0,687	0,690	0,525	0,528	0,543	0,932	0,936
050.0710	Guadalentín	0,321	0,356	0,333	0,325	0,300	0,302	0,275	0,093	0,097	0,130	0,681	0,794
050.0711	Guardal	0,123	0,126	0,128	0,146	0,151	0,154	0,158	0,052	0,054	0,058	0,143	0,411
050.0712	Guadalmellato	0,367	0,396	0,340	0,342	0,328	0,316	0,327	0,195	0,212	0,230	0,375	0,862
050.08	Bembézar-Retortillo	1,000	0,943	0,766	0,773	0,771	0,772	0,782	0,709	0,803	0,801	0,820	0,906

Evolución de los indicadores y escenarios de **Escasez Coyuntural** en las Unidades Territoriales de Escasez (UTE), en los últimos 12 meses (de marzo 2025 a febrero 2026).

Escenarios:

Normalidad	Prealerta	Alerta	Emergencia
------------	-----------	--------	------------

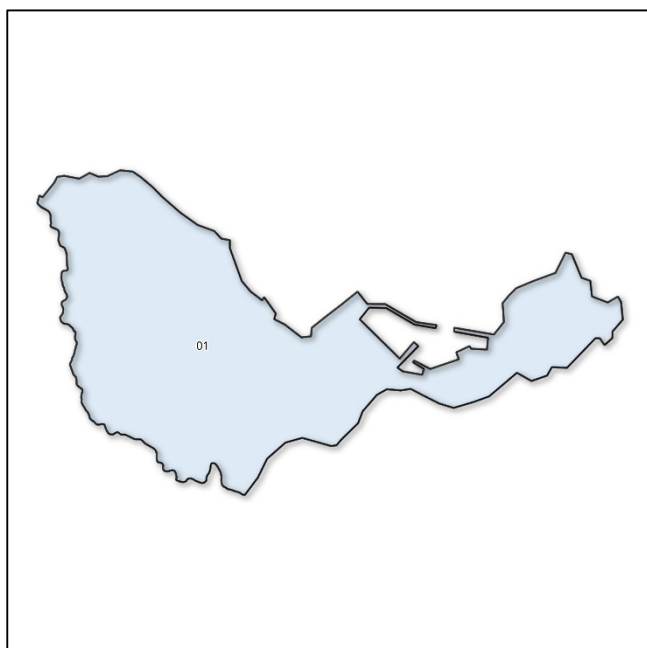
## Indicadores globales de Demarcación<sup>1</sup>. Evolución mensual:

INDICADOR D.H.	MAR	ABR	MAY	JUN	JUL	AGO	SEP	OCT	NOV	DIC	ENE	FEB
GLOBAL SEQUÍA	0,704	0,664	0,679	0,774	0,782	0,839	0,513	0,446	0,589	0,624	0,731	0,850
GLOBAL ESCASEZ	0,499	0,518	0,460	0,457	0,436	0,418	0,422	0,314	0,349	0,364	0,493	0,831

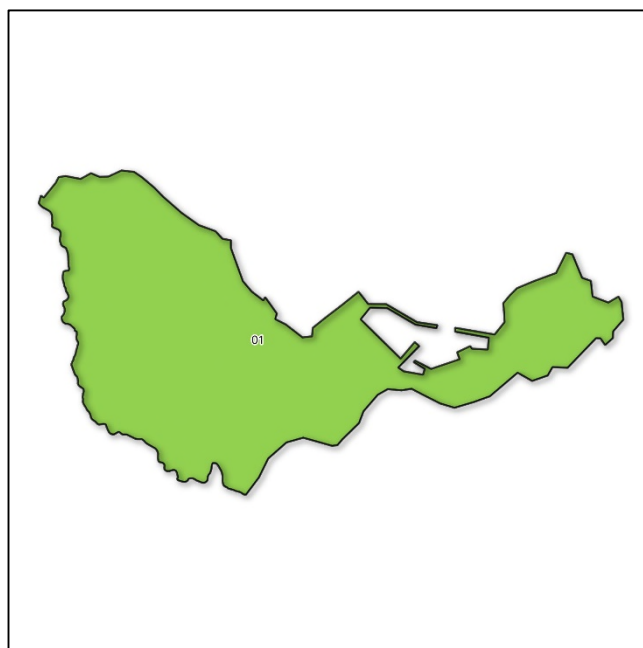
<sup>1</sup> Los indicadores globales de Demarcación se establecen solamente a efectos estadísticos y de información de la situación tendencial global. Sus valores no conllevan medidas de gestión u otras actuaciones.

# Demarcación Hidrográfica de Ceuta

## Mapas de Sequía y Escasez a 28/2/2026:



Mapa sequía prolongada por UTS. Febrero 2026



Mapa escenarios escasez por UTE. Febrero 2026

## Indicadores de sequía prolongada. Evolución mensual:

COD	UTS	MAR	ABR	MAY	JUN	JUL	AGO	SEP	OCT	NOV	DIC	ENE	FEB
150.01	Ceuta	0,521	0,467	0,531	0,643	0,722	0,778	0,459	0,324	0,378	0,491	0,725	0,869

Evolución de los indicadores de **Sequía Prolongada** en la Unidad Territorial de Sequía (UTS), en los últimos 12 meses (de marzo 2025 a febrero 2026).



## Indicadores y escenarios de escasez. Evolución mensual:

COD	UTE	MAR	ABR	MAY	JUN	JUL	AGO	SEP	OCT	NOV	DIC	ENE	FEB
150.01	Ceuta	1,000	1,000	1,000	1,000	1,000	1,000	1,000	1,000	1,000	1,000	1,000	1,000

Evolución de los indicadores y escenarios de **Escasez Coyuntural** en la Unidad Territorial de Escasez (UTE), en los últimos 12 meses (de marzo 2025 a febrero 2026).

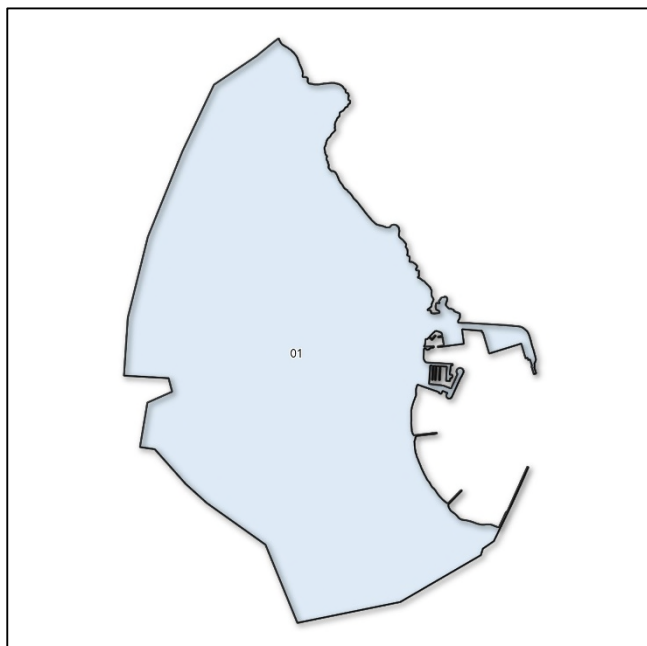
Escenarios:



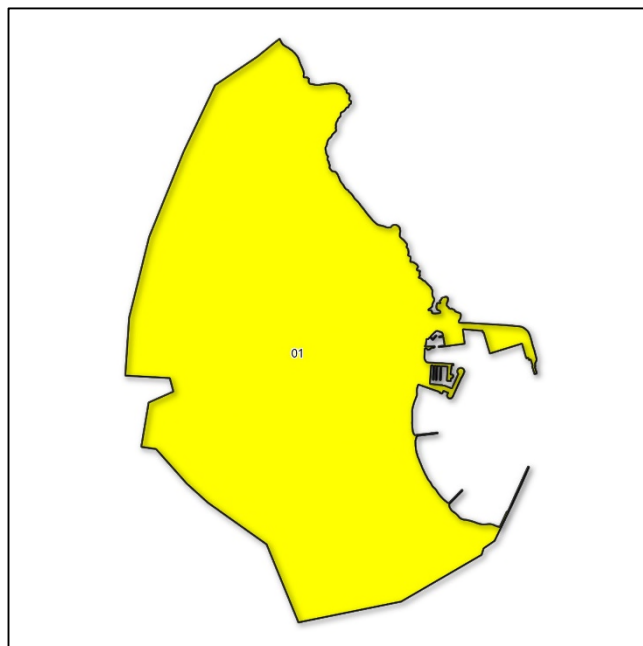


# Demarcación Hidrográfica de Melilla

## Mapas de Sequía y Escasez a 28/2/2026:



Mapa sequía prolongada por UTS. Febrero 2026



Mapa escenarios escasez por UTE. Febrero 2026

## Indicadores de sequía prolongada. Evolución mensual:

COD	UTS	MAR	ABR	MAY	JUN	JUL	AGO	SEP	OCT	NOV	DIC	ENE	FEB
160.01	Melilla	0,342	0,277	0,365	0,426	0,433	0,506	0,365	0,247	0,373	0,509	0,547	0,539

Evolución de los indicadores de **Sequía Prolongada** en la Unidad Territorial de Sequía (UTS), en los últimos 12 meses (de marzo 2025 a febrero 2026).



## Indicadores y escenarios de escasez. Evolución mensual:

COD	UTE	MAR	ABR	MAY	JUN	JUL	AGO	SEP	OCT	NOV	DIC	ENE	FEB
160.01	Melilla	0,500	0,500	0,500	0,500	0,500	0,500	0,500	0,500	0,500	0,500	0,500	0,500

Evolución de los indicadores y escenarios de **Escasez Coyuntural** en la Unidad Territorial de Escasez (UTE), en los últimos 12 meses (de marzo 2025 a febrero 2026).

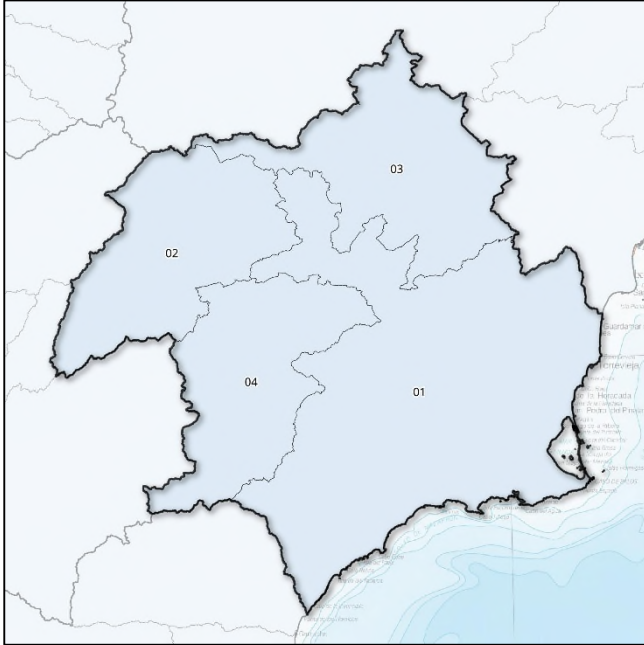
Escenarios:



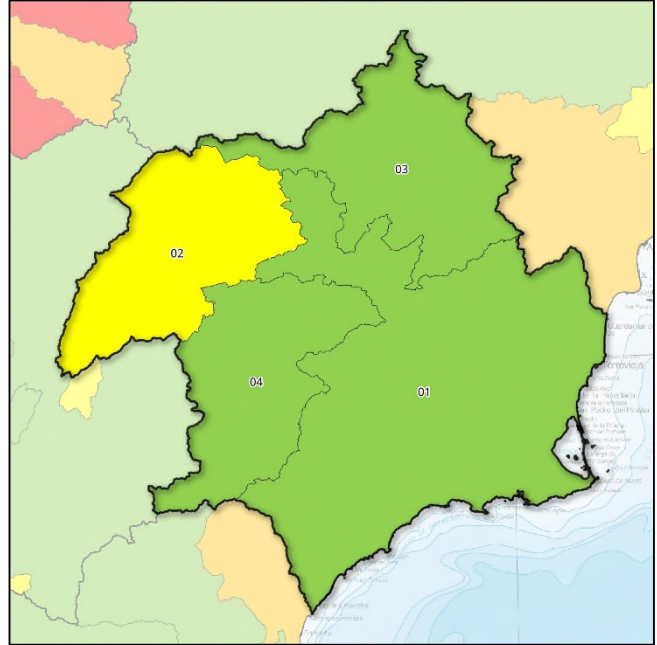


# Demarcación Hidrográfica del Segura

## Mapas de Sequía y Escasez a 28/2/2026:



Mapa sequía prolongada por UTS. Febrero 2026



Mapa escenarios escasez por UTE. Febrero 2026

## Indicadores de sequía prolongada. Evolución mensual:

COD	UTS	MAR	ABR	MAY	JUN	JUL	AGO	SEP	OCT	NOV	DIC	ENE	FEB
070.01	Sistema Principal	0,669	0,667	0,680	0,717	0,755	0,750	0,721	0,820	0,780	0,724	0,825	0,781
070.02	Cabecera	0,602	0,528	0,513	0,523	0,452	0,497	0,571	0,561	0,432	0,314	0,464	0,622
070.03	Ríos Margen Izquierda	0,574	0,553	0,566	0,435	0,465	0,534	0,507	0,464	0,463	0,431	0,580	0,553
070.04	Ríos Margen Derecha	0,843	0,801	0,789	0,919	0,887	0,921	0,843	0,888	0,803	0,511	0,670	0,644
070.00	Global	0,667	0,612	0,603	0,643	0,599	0,634	0,656	0,676	0,573	0,427	0,571	0,652

Evolución de los indicadores de **Sequía Prolongada** en las Unidades Territoriales de Sequía (UTS), en los últimos 12 meses (de marzo 2025 a febrero 2026).



## Indicadores y escenarios de escasez. Evolución mensual:

COD	UTE	MAR	ABR	MAY	JUN	JUL	AGO	SEP	OCT	NOV	DIC	ENE	FEB
070.01	Sistema Principal (y Global)	0,731	0,716	0,724	0,709	0,692	0,674	0,651	0,611	0,591	0,602	0,673	0,866
070.02	Cabecera	0,602	0,528	0,513	0,523	0,452	0,497	0,571	0,561	0,432	0,314	0,464	0,622
070.03	Ríos Margen Izquierda	0,574	0,553	0,566	0,435	0,465	0,534	0,507	0,464	0,463	0,431	0,580	0,553
070.04	Ríos Margen Derecha	0,843	0,801	0,789	0,919	0,887	0,921	0,843	0,888	0,803	0,511	0,670	0,644

Evolución de los indicadores y escenarios de **Escasez Coyuntural** en las Unidades Territoriales de Escasez (UTE), en los últimos 12 meses (de marzo 2025 a febrero 2026).

Escenarios:

Normalidad	Prealerta	Alerta	Emergencia
------------	-----------	--------	------------

## Indicadores globales de Demarcación. Evolución mensual:

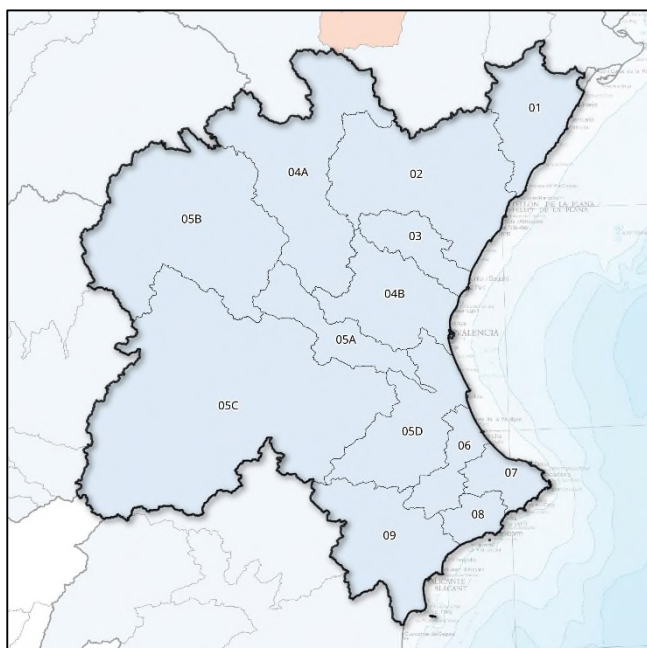
INDICADOR D.H.	MAR	ABR	MAY	JUN	JUL	AGO	SEP	OCT	NOV	DIC	ENE	FEB
GLOBAL SEQUÍA	0,667	0,612	0,603	0,643	0,599	0,634	0,656	0,676	0,573	0,427	0,571	0,652
GLOBAL ESCASEZ	0,731	0,716	0,724	0,709	0,692	0,674	0,651	0,611	0,591	0,602	0,673	0,866

No hay sequía prolongada	Sequía prolongada
--------------------------	-------------------

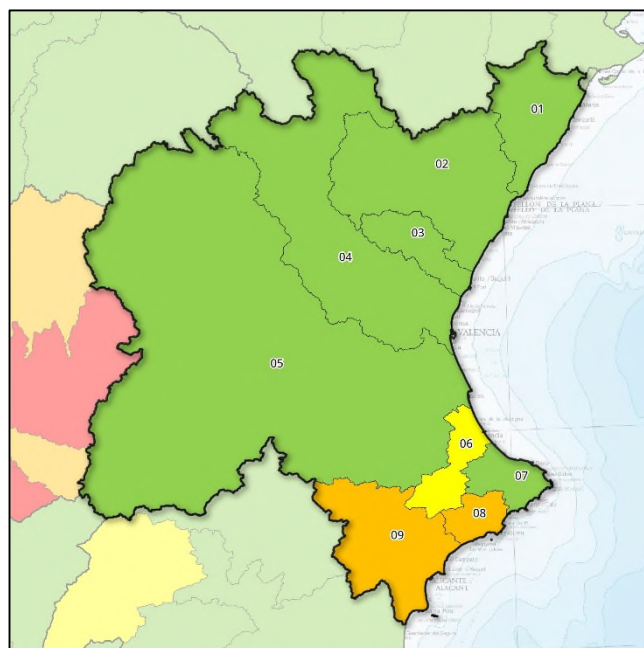
Normalidad	Prealerta	Alerta	Emergencia
------------	-----------	--------	------------

# Demarcación Hidrográfica del Júcar

## Mapas de Sequía y Escasez a 28/2/2026:



Mapa sequía prolongada por UTS. Febrero 2026



Mapa escenarios escasez por UTE. Febrero 2026

## Indicadores de sequía prolongada. Evolución mensual:

COD	UTS	MAR	ABR	MAY	JUN	JUL	AGO	SEP	OCT	NOV	DIC	ENE	FEB
080.01	Cenia-Maestrazgo	0,960	1,000	0,990	0,950	0,970	0,980	0,900	0,700	0,500	0,720	0,760	0,760
080.02	Mijares-Plana Castellón	0,880	0,910	0,880	0,850	0,840	0,830	0,770	0,600	0,490	0,660	0,700	0,710
080.03	Palancia-Los Valles	0,620	0,620	0,680	0,610	0,620	0,640	0,610	0,530	0,490	0,620	0,640	0,640
080.04A	Alto Turia	0,730	0,800	0,820	0,770	0,770	0,740	0,690	0,450	0,460	0,490	0,530	0,630
080.04B	Bajo Turia	0,860	0,890	0,910	0,830	0,830	0,840	0,840	0,690	0,640	0,800	0,850	0,840
080.05A	Magro	0,940	0,970	0,970	0,930	0,920	0,920	0,900	0,550	0,540	0,720	0,770	0,820
080.05B	Alto Júcar	0,540	0,630	0,680	0,600	0,610	0,560	0,490	0,420	0,460	0,470	0,570	0,790
080.05C	Medio Júcar	0,460	0,490	0,540	0,470	0,490	0,500	0,460	0,420	0,430	0,490	0,560	0,640
080.05D	Bajo Júcar	0,590	0,630	0,650	0,640	0,640	0,640	0,690	0,650	0,590	0,790	0,790	0,770
080.06	Serpis	0,610	0,630	0,680	0,610	0,630	0,600	0,620	0,670	0,540	0,720	0,710	0,710
080.07	Marina Alta	0,650	0,660	0,710	0,650	0,740	0,720	0,730	0,740	0,540	0,660	0,740	0,710
080.08	Marina Baja	0,410	0,410	0,440	0,420	0,440	0,410	0,400	0,430	0,400	0,490	0,500	0,480
080.09	Vinalopó-Alacantí	0,450	0,460	0,560	0,480	0,480	0,480	0,400	0,430	0,400	0,510	0,510	0,520

Evolución de los indicadores de **Sequía Prolongada** en las Unidades Territoriales de Sequía (UTS), en los últimos 12 meses (de marzo 2025 a febrero 2026).



## Indicadores y escenarios de escasez. Evolución mensual:

COD	UTE	MAR	ABR	MAY	JUN	JUL	AGO	SEP	OCT	NOV	DIC	ENE	FEB
080.01	Cenia-Maestrazgo	0,870	0,820	0,750	0,770	0,810	0,860	0,620	0,810	0,720	0,650	0,830	0,850
080.02	Mijares-Plana Castellón	0,780	0,770	0,690	0,690	0,700	0,680	0,700	0,710	0,730	0,650	0,670	0,690
080.03	Palancia-Los Valles	0,510	0,470	0,650	0,620	0,690	0,610	0,760	0,650	0,510	0,550	0,570	0,580
080.04	Turia	0,660	0,720	0,730	0,680	0,680	0,690	0,670	0,650	0,620	0,590	0,580	0,640
080.05	Júcar	0,790	0,870	0,880	0,820	0,790	0,810	0,820	0,820	0,760	0,680	0,650	0,920
080.06	Serpis	0,330	0,320	0,300	0,320	0,370	0,430	0,410	0,460	0,290	0,360	0,400	0,430
080.07	Marina Alta	0,340	0,320	0,570	0,520	0,560	0,640	0,630	0,660	0,420	0,370	0,740	0,700
080.08	Marina Baja	0,160	0,180	0,170	0,180	0,180	0,210	0,210	0,240	0,190	0,180	0,270	0,260
080.09	Vinalopó-Alacantí	0,380	0,380	0,510	0,370	0,370	0,360	0,240	0,280	0,180	0,460	0,490	0,510

Evolución de los indicadores y escenarios de **Escasez Coyuntural** en las Unidades Territoriales de Escasez (UTE), en los últimos 12 meses (de marzo 2025 a febrero 2026).

Escenarios:

Normalidad	Prealerta	Alerta	Emergencia
------------	-----------	--------	------------

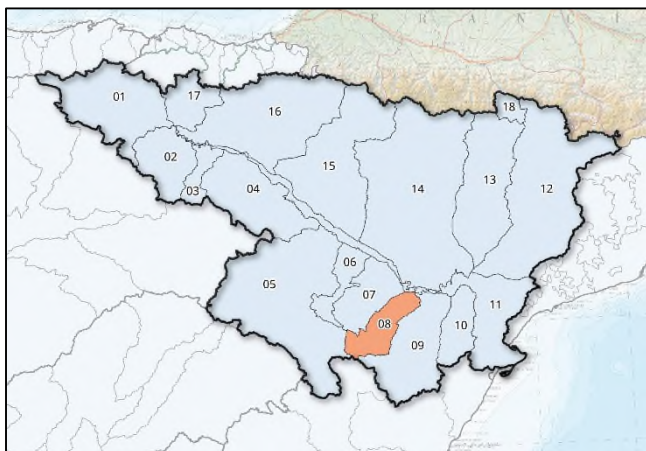
## Indicadores globales de Demarcación<sup>1</sup>. Evolución mensual:

INDICADOR D.H.	MAR	ABR	MAY	JUN	JUL	AGO	SEP	OCT	NOV	DIC	ENE	FEB
GLOBAL SEQUÍA	0,630	0,671	0,704	0,645	0,655	0,645	0,604	0,505	0,476	0,573	0,625	0,691
Global Esc. Zona Norte	0,720	0,687	0,697	0,693	0,733	0,717	0,693	0,723	0,653	0,617	0,690	0,707
Global Esc. Zona Central	0,660	0,720	0,730	0,680	0,680	0,690	0,670	0,650	0,620	0,590	0,580	0,640
Global Esc. Zona Sur	0,303	0,300	0,388	0,348	0,370	0,410	0,373	0,410	0,270	0,343	0,475	0,475
GLOBAL ESCASEZ	0,561	0,569	0,605	0,574	0,594	0,606	0,579	0,594	0,270	0,516	0,582	0,607

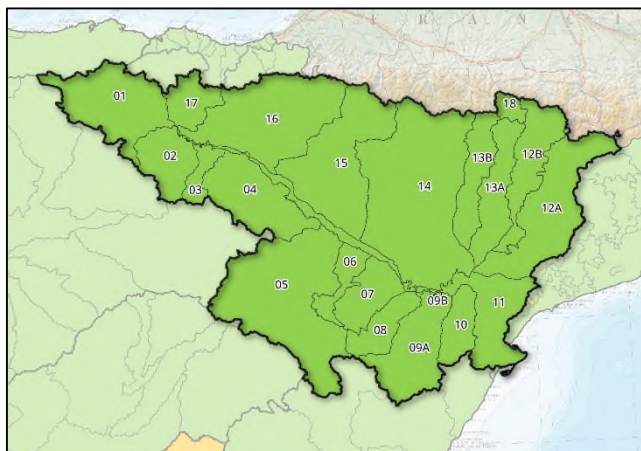
<sup>1</sup> Los indicadores globales de Demarcación se establecen solamente a efectos estadísticos y de información de la situación tendencial global. Sus valores no conllevan medidas de gestión u otras actuaciones.

# Demarcación Hidrográfica del Ebro

## Mapas de Sequía y Escasez a 28/2/2026:



Mapa sequía prolongada por UTS. Febrero 2026



Mapa escenarios escasez por UTE. Febrero 2026

## Indicadores de sequía prolongada. Evolución mensual:

COD	UTS	MAR	ABR	MAY	JUN	JUL	AGO	SEP	OCT	NOV	DIC	ENE	FEB
090.01	Cabecera y Eje del Ebro	0,450	0,370	0,370	0,370	0,330	0,280	0,370	0,250	0,450	0,330	0,320	0,390
090.02	Cuencas del Tirón y Najerilla	0,580	0,680	0,680	0,540	0,390	0,300	0,400	0,390	0,310	0,300	0,350	0,720
090.03	Cuenca del Iregua	0,740	0,710	0,610	0,380	0,300	0,310	0,300	0,390	0,280	0,310	0,240	0,470
090.04	Cuencas afluentes al Ebro desde el Leza hasta el Huecha	0,940	1,000	1,000	0,710	0,570	0,520	0,520	0,510	0,460	0,500	0,460	0,640
090.05	Cuenca del Jalón	0,770	0,880	0,910	0,820	0,780	0,730	0,590	0,560	0,530	0,550	0,520	0,550
090.06	Cuenca del Huerva	0,550	0,580	0,530	0,520	0,530	0,540	0,550	0,380	0,340	0,340	0,390	0,520
090.07	Cuenca del Aguas Vivas	0,540	0,580	0,520	0,520	0,550	0,590	0,570	0,360	0,320	0,350	0,420	0,540
090.08	Cuenca del Martín	0,500	0,480	0,430	0,360	0,330	0,350	0,390	0,400	0,340	0,240	0,150	0,130
090.09	Cuenca del Guadalope	0,630	0,580	0,560	0,330	0,110	0,190	0,300	0,250	0,270	0,180	0,090	0,340
090.10	Cuenca del Matarraña	0,670	0,700	0,750	0,380	0,490	0,520	0,600	0,490	0,360	0,560	0,820	0,880
090.11	Bajo Ebro [cuencas afluentes desde desemboc. de Segre y Matarraña]	0,600	0,760	0,880	0,680	0,590	0,550	0,540	0,410	0,310	0,290	0,150	0,520
090.12	Cuenca del Segre [excluye Cinca y Noguera-Ribagorzana]	0,580	0,790	0,730	0,510	0,280	0,330	0,600	0,530	0,500	0,290	0,480	0,600
090.13	Cuencas Ésera y Noguera-Ribagorzana	0,690	0,880	0,830	0,730	0,500	0,410	0,330	0,270	0,330	0,300	0,480	0,620
090.14	Cuencas del Gállego y Cinca	0,680	0,900	0,830	0,620	0,440	0,330	0,270	0,220	0,240	0,230	0,410	0,630
090.15	Cuencas del Aragón y Arba	0,600	0,680	0,560	0,500	0,360	0,190	0,000	0,000	0,040	0,170	0,340	0,870
090.16	Cuencas del Irati, Arga y Ega	0,490	0,520	0,550	0,530	0,560	0,330	0,280	0,270	0,270	0,230	0,300	0,660
090.17	Cuencas del Bayas, Zadorra e Inglares	0,410	0,440	0,540	0,470	0,510	0,420	0,350	0,330	0,410	0,340	0,260	0,480
090.18	Cuenca del Garona	0,540	0,630	0,610	0,560	0,440	0,500	0,440	0,340	0,380	0,320	0,370	0,500

Evolución de los indicadores de **Sequía Prolongada** en las Unidades Territoriales de Sequía (UTS), en los últimos 12 meses (de marzo 2025 a febrero 2026).

No hay sequía prolongada	Sequía prolongada
--------------------------	-------------------

## Indicadores y escenarios de escasez. Evolución mensual:

COD	UTE	MAR	ABR	MAY	JUN	JUL	AGO	SEP	OCT	NOV	DIC	ENE	FEB
090.01	Cabecera y Eje del Ebro	0,550	0,530	0,530	0,530	0,640	0,720	0,760	0,720	0,670	0,600	0,580	0,690
090.02	Cuencas del Tirón y Najerilla	0,840	0,860	0,870	0,770	0,710	0,630	0,610	0,530	0,450	0,430	0,510	0,850
090.03	Cuenca del Iregua	0,960	0,920	0,860	0,790	0,670	0,650	0,650	0,600	0,490	0,360	0,290	0,510
090.04	Cuencas afluentes al Ebro desde el Leza hasta el Huecha	0,820	0,820	0,830	0,820	0,780	0,690	0,710	0,640	0,650	0,710	0,700	0,800
090.05	Cuenca del Jalón	0,860	0,850	0,850	0,850	0,810	0,850	0,900	0,920	0,950	0,950	0,950	0,950
090.06	Cuenca del Huerva	0,660	0,740	0,810	0,920	0,920	0,860	0,860	0,820	0,790	0,760	0,830	0,660
090.07	Cuenca del Aguas Vivas	1,000	1,000	0,810	0,840	0,880	0,910	0,880	0,920	0,930	0,900	0,900	0,880
090.08	Cuenca del Martín	0,670	0,730	0,670	0,680	0,750	0,820	0,830	0,800	0,750	0,710	0,700	0,670
090.09A	Guadalupe Alto y Medio	1,000	1,000	1,000	1,000	1,000	1,000	1,000	1,000	1,000	1,000	1,000	1,000
090.09B	Guadalupe Bajo	0,840	0,800	0,770	0,750	0,730	0,720	0,690	0,610	0,630	0,670	0,660	0,760
090.10	Cuenca del Matarraña	0,860	0,860	0,840	0,850	0,830	0,800	0,800	0,770	0,720	0,770	0,850	0,840
090.11	Bajo Ebro [cuencas afluentes desde desemboc. de Segre y Matarraña]	1,000	0,880	0,800	0,700	0,450	0,340	0,310	0,210	0,190	0,170	0,300	1,000
090.12A	Segre	0,870	0,830	0,900	0,820	0,800	0,880	0,750	0,750	0,680	0,640	0,760	0,750
090.12B	Noguera Pallaresa	0,840	0,890	0,870	0,750	0,670	0,680	0,650	0,580	0,530	0,570	0,750	0,850
090.13A	Noguera Ribagorzana	0,750	0,870	0,890	1,000	0,930	0,860	0,860	0,870	0,750	0,760	0,850	0,860
090.13B	Ésera	0,690	0,610	0,510	0,440	0,470	0,510	0,580	0,400	0,500	0,440	0,720	0,700
090.14	Cuencas del Gállego-Cinca	0,960	0,970	0,890	0,870	0,570	0,430	0,380	0,270	0,180	0,220	0,370	0,930
090.15	Cuencas del Aragón y Arba	0,890	0,800	0,560	0,450	0,420	0,280	0,220	0,120	0,170	0,140	0,350	0,790
090.16	Cuencas del Irati, Arga y Ega	0,860	0,960	0,990	0,830	0,780	0,720	0,750	0,710	0,650	0,570	0,680	0,960
090.17	Cuencas del Bayas, Zadorra e Inglares	0,880	0,900	0,890	0,830	0,770	0,760	0,750	0,630	0,690	0,720	0,850	0,860
090.18	Cuenca del Garona	0,670	0,840	0,670	0,690	0,580	0,650	0,670	0,540	0,610	0,610	0,630	0,890

Evolución de los indicadores y escenarios de **Escasez Coyuntural** en las Unidades Territoriales de Escasez (UTE), en los últimos 12 meses (de marzo 2025 a febrero 2026).

Escenarios:

Normalidad	Prealerta	Alerta	Emergencia
------------	-----------	--------	------------

## Indicadores globales de Demarcación<sup>1</sup>. Evolución mensual:

INDICADOR D.H.	MAR	ABR	MAY	JUN	JUL	AGO	SEP	OCT	NOV	DIC	ENE	FEB
GLOBAL SEQUÍA	0,620	0,790	0,920	0,670	0,550	0,510	0,510	0,340	0,250	0,180	0,300	0,580
GLOBAL ESCASEZ	0,970	1,000	1,000	0,920	0,790	0,690	0,690	0,490	0,430	0,400	0,580	1,000

<sup>1</sup> Los indicadores globales de Demarcación se establecen solamente a efectos estadísticos y de información de la situación tendencial global. Sus valores no conllevan medidas de gestión u otras actuaciones.