

**Anexo 3. Evolución de Indicadores de sequía y escasez
por Demarcación Hidrográfica**

De acuerdo con los Planes Especiales de Sequía (PES), se utiliza un sistema doble de indicadores, que diferencia las situaciones de sequía prolongada (entendida como un fenómeno natural de falta de precipitaciones que ocasiona un descenso significativo de los caudales circulantes), de las situaciones de escasez (relacionadas con problemas coyunturales en la atención de las demandas a los diferentes usos).

Sequía Prolongada

La sequía prolongada, muy relacionada con la habitualmente conocida como sequía meteorológica, obedece a una situación natural independiente de las demandas originadas. Se produce directamente por la falta de precipitaciones, que ocasiona como uno de sus efectos una importante reducción de los caudales naturales circulantes. Si objetivamente se produce esa circunstancia, pasan a ser de aplicación los caudales ecológicos definidos normativamente para situación de sequía prolongada, más bajos que los correspondientes a una situación normal.

Los indicadores de Sequía Prolongada (normalmente basados en precipitaciones o aportaciones en régimen cuasi-natural) valoran, de forma objetiva, si las Unidades Territoriales de Sequía (UTS) definidas en los PES se encuentran o no en situación de sequía prolongada a los efectos normativos establecidos.

Por tanto, existen dos únicas situaciones posibles para cada UTS: sequía prolongada o ausencia de sequía prolongada.

Escasez Coyuntural

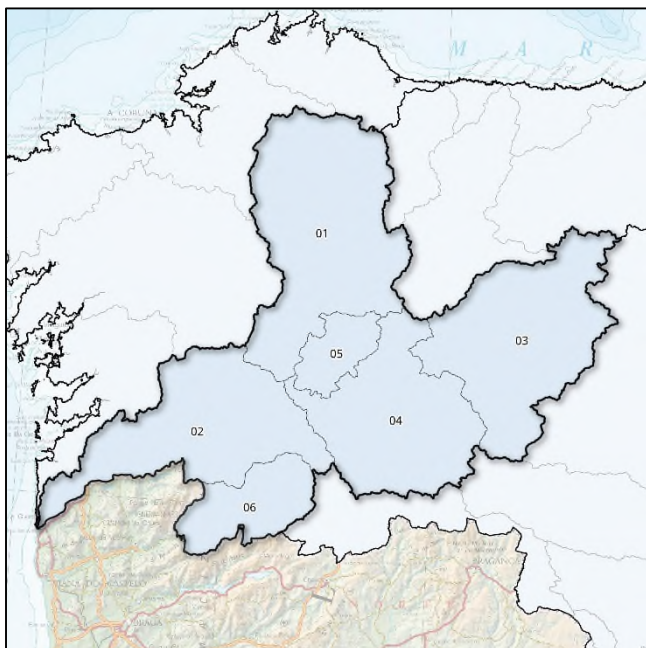
La escasez está relacionada con los posibles problemas de atención de las demandas. Suele presentarse diferida en el tiempo respecto a la sequía meteorológica o incluso no llegar a producirse, por la gestión hidrológica que puede llevarse a cabo en los sistemas o por no existir demandas importantes en un sistema.

Por tanto, los indicadores de Escasez Coyuntural (volúmenes de almacenamiento, niveles piezométricos, caudales en estaciones de aforo, etc.) definen los problemas que puede haber con respecto a abastecimientos, regadíos, etc. Estos indicadores valoran, de forma objetiva, la situación de las Unidades Territoriales de Escasez (UTE) definidas en los PES, traduciéndola en cuatro posibles escenarios o fases (Normalidad, Prealerta, Alerta y Emergencia), que representan las expectativas para los meses posteriores respecto a la atención de las demandas existentes, y por tanto definen objetivamente la gravedad de la situación de escasez. El objetivo es la implementación progresiva de las medidas definidas en los PES para cada escenario con el fin de evitar el avance hacia fases más severas de la escasez, mitigando en todo caso sus impactos negativos.

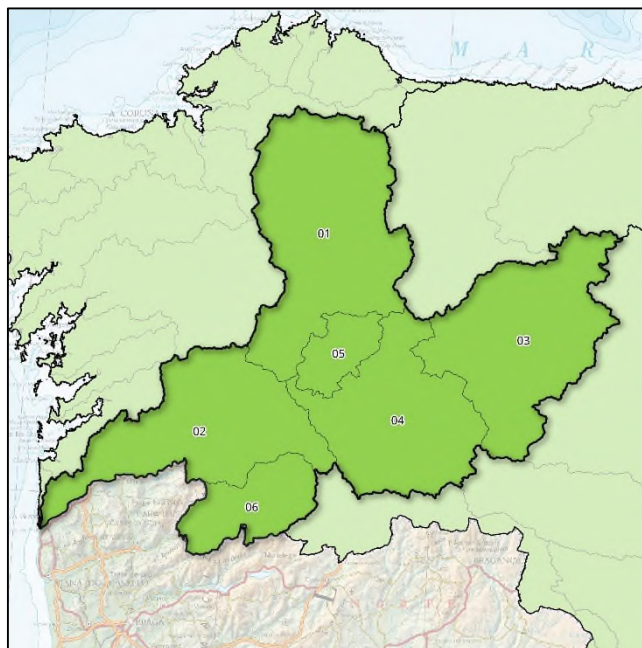
Por tanto, existen cuatro posibles escenarios para cada UTE: Normalidad, Prealerta, Alerta o Emergencia.

Demarcación Hidrográfica del Miño-Sil

Mapas de Sequía y Escasez a 31/5/2026:



Mapa sequía prolongada por UTS. Mayo 2026



Mapa escenarios escasez por UTE. Mayo 2026

Indicadores de sequía prolongada. Evolución mensual:

COD	UTS	JUN	JUL	AGO	SEP	OCT	NOV	DIC	ENE	FEB	MAR	ABR	MAY
010.01	Miño Alto	0,744	0,713	0,717	0,661	0,475	0,536	0,636	0,632	0,810	0,781	0,630	0,616
010.02	Miño Bajo	0,530	0,512	0,496	0,466	0,370	0,478	0,618	0,606	0,869	0,846	0,792	0,804
010.03	Sil Superior	0,552	0,527	0,525	0,454	0,302	0,385	0,416	0,426	0,708	0,680	0,615	0,615
010.04	Sil Inferior	0,517	0,510	0,507	0,461	0,337	0,389	0,428	0,442	0,634	0,628	0,572	0,570
010.05	Cabe	0,683	0,663	0,660	0,589	0,463	0,498	0,606	0,535	0,767	0,736	0,654	0,640
010.06	Limia	0,717	0,705	0,704	0,568	0,505	0,693	0,859	0,827	0,987	0,936	0,904	0,876

Evolución de los indicadores de **Sequía Prolongada** en las Unidades Territoriales de Sequía (UTS), en los últimos 12 meses (de junio 2025 a mayo 2026).



Indicadores y escenarios de escasez. Evolución mensual:

COD	UTE	JUN	JUL	AGO	SEP	OCT	NOV	DIC	ENE	FEB	MAR	ABR	MAY
010.01	Miño Alto	0,511	0,527	0,480	0,408	0,282	0,450	0,520	0,642	1,000	0,519	0,342	0,373
010.02	Miño Bajo	0,674	0,374	0,307	0,365	0,718	0,648	0,592	0,683	0,779	0,769	0,690	0,677
010.03	Sil Superior	1,000	1,000	1,000	1,000	0,740	0,636	0,428	0,413	0,849	0,973	0,843	0,803
010.04	Sil Inferior	0,499	0,525	0,534	0,513	0,357	0,500	0,503	0,576	1,000	0,505	0,361	0,395
010.05	Cabe	0,493	0,544	0,597	0,649	0,554	0,484	0,459	0,522	0,843	0,655	0,483	0,461
010.06	Limia	0,572	0,501	0,240	0,190	0,265	0,514	0,533	0,616	1,000	0,543	0,377	0,468

Evolución de los indicadores y escenarios de **Escasez Coyuntural** en las Unidades Territoriales de Escasez (UTE), en los últimos 12 meses (de junio 2025 a mayo 2026).

Escenarios:

Normalidad	Prealerta	Alerta	Emergencia
------------	-----------	--------	------------

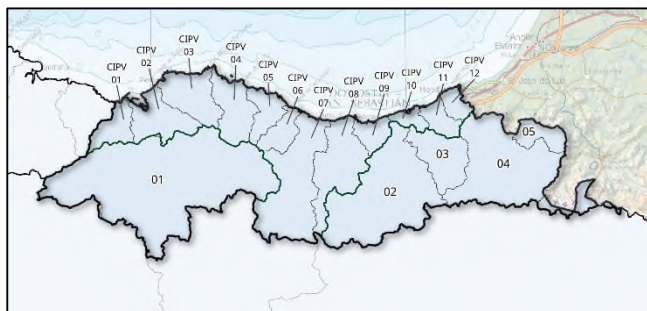
Indicadores globales de Demarcación¹. Evolución mensual:

INDICADOR D.H.	JUN	JUL	AGO	SEP	OCT	NOV	DIC	ENE	FEB	MAR	ABR	MAY
GLOBAL SEQUÍA	0,611	0,590	0,587	0,528	0,391	0,473	0,560	0,556	0,779	0,753	0,671	0,667
GLOBAL ESCASEZ	0,764	0,720	0,682	0,671	0,570	0,573	0,486	0,534	0,891	0,772	0,633	0,628

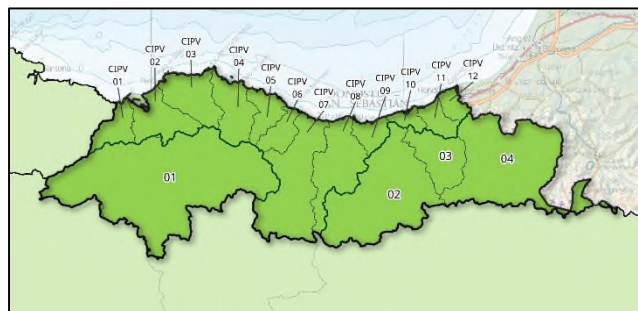
¹ Los indicadores globales de Demarcación se establecen solamente a efectos estadísticos y de información de la situación tendencial global. Sus valores no conllevan medidas de gestión u otras actuaciones.

Demarcación Hidrográfica del Cantábrico Oriental

Mapas de Sequía y Escasez a 31/5/2026:



Mapa sequía prolongada por UTS. Mayo 2026



Mapa escenarios escasez por UTE. Mayo 2026

Indicadores de sequía prolongada. Evolución mensual:

COD	UTS	JUN	JUL	AGO	SEP	OCT	NOV	DIC	ENE	FEB	MAR	ABR	MAY
017.01	Nervión	0,559	0,552	0,560	0,497	0,410	0,560	0,525	0,612	0,672	0,778	0,688	0,595
017.02	Oria	0,512	0,773	0,660	0,394	0,368	0,613	0,568	0,646	0,494	0,786	0,651	0,604
017.03	Urumea	0,566	0,621	0,700	0,608	0,511	0,573	0,559	0,684	0,705	0,757	0,567	0,379
017.04	Bidasoa	0,530	0,557	0,590	0,539	0,429	0,524	0,470	0,615	0,738	0,863	0,703	0,484
017.05	Ríos Pirenaicos	0,610	0,597	0,653	0,582	0,527	0,560	0,516	0,611	0,720	0,835	0,660	0,427

Evolución de los indicadores de **Sequía Prolongada** en las Unidades Territoriales de Sequía (UTS), en los últimos 12 meses (de junio 2025 a mayo 2026).



Indicadores y escenarios de escasez. Evolución mensual:

COD	UTE	JUN	JUL	AGO	SEP	OCT	NOV	DIC	ENE	FEB	MAR	ABR	MAY
017.01	Nervión	0,548	0,499	0,504	0,586	0,515	0,588	0,671	0,619	0,876	0,884	0,777	0,818
017.02	Oria	0,716	0,678	0,707	0,677	0,767	0,966	0,692	0,793	0,971	0,870	0,878	0,813
017.03	Urumea	0,863	0,788	0,615	0,764	0,541	0,645	0,751	0,716	1,000	0,906	0,820	0,861
017.04	Bidasoa	0,812	0,615	0,555	0,529	0,489	0,574	0,743	0,853	0,997	0,789	0,781	0,824

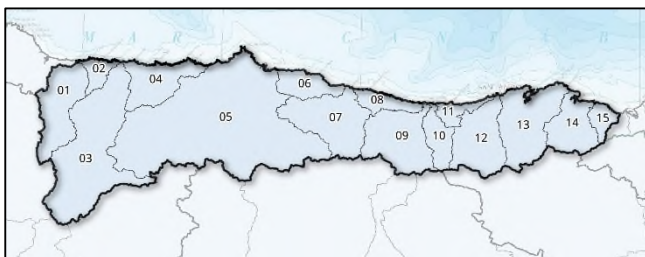
Evolución de los indicadores y escenarios de **Escasez Coyuntural** en las Unidades Territoriales de Escasez (UTE), en los últimos 12 meses (de junio 2025 a mayo 2026).

Escenarios:

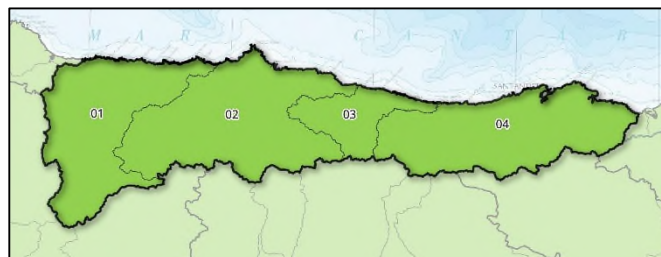


Demarcación Hidrográfica del Cantábrico Occidental

Mapas de Sequía y Escasez a 31/5/2026:



Mapa sequía prolongada por UTS. Mayo 2026



Mapa escenarios escasez por UTE. Mayo 2026

Indicadores de sequía prolongada. Evolución mensual:

COD	UTS	JUN	JUL	AGO	SEP	OCT	NOV	DIC	ENE	FEB	MAR	ABR	MAY
018.01	Eo	0,595	0,509	0,393	0,502	0,367	0,544	0,559	0,790	0,769	0,761	0,557	0,475
018.02	Porcía	0,551	0,509	0,420	0,482	0,298	0,486	0,388	0,617	0,605	0,645	0,451	0,456
018.03	Navia	0,552	0,513	0,224	0,299	0,383	0,610	0,634	0,803	0,907	0,880	0,715	0,522
018.04	Esva	0,435	0,513	0,296	0,249	0,189	0,497	0,553	0,694	0,732	0,811	0,543	0,430
018.05	Nalón	0,380	0,549	0,367	0,421	0,417	0,594	0,597	0,745	0,748	0,769	0,557	0,566
018.06	Villaviciosa	0,546	0,581	0,372	0,604	0,483	0,661	0,592	0,689	0,692	0,717	0,626	0,606
018.07	Sella	0,516	0,556	0,470	0,613	0,435	0,650	0,601	0,684	0,670	0,691	0,589	0,590
018.08	Llanes	0,560	0,667	0,531	0,559	0,357	0,678	0,667	0,739	0,637	0,676	0,643	0,708
018.09	Deva	0,587	0,612	0,554	0,599	0,362	0,497	0,458	0,604	0,713	0,688	0,614	0,586
018.10	Nansa	0,582	0,730	0,633	0,715	0,447	0,781	0,691	0,785	0,685	0,740	0,677	0,627
018.11	Gandarilla	0,303	0,528	0,532	0,607	0,500	0,712	0,622	0,654	0,612	0,689	0,637	0,594
018.12	Saja	0,487	0,599	0,499	0,659	0,459	0,612	0,584	0,643	0,607	0,670	0,660	0,643
018.13	Pas-Miera	0,375	0,500	0,510	0,599	0,504	0,657	0,652	0,849	0,838	0,811	0,737	0,631
018.14	Asón	0,427	0,458	0,528	0,363	0,450	0,577	0,576	0,675	0,689	0,806	0,749	0,652
018.15	Agüera	0,614	0,551	0,668	0,678	0,587	0,609	0,574	0,681	0,719	0,905	0,866	0,760

Evolución de los indicadores de **Sequía Prolongada** en las Unidades Territoriales de Sequía (UTS), en los últimos 12 meses (de junio 2025 a mayo 2026).

No hay sequía prolongada	Sequía prolongada
--------------------------	-------------------

Indicadores y escenarios de escasez. Evolución mensual:

COD	UTE	JUN	JUL	AGO	SEP	OCT	NOV	DIC	ENE	FEB	MAR	ABR	MAY
018.01	Occid. Asturiano	0,826	0,802	0,735	0,651	0,651	0,666	0,736	0,855	1,000	0,813	0,623	0,650
018.02	Nalón	0,516	0,600	0,426	0,493	0,493	0,619	0,669	0,718	0,914	0,816	0,509	0,704
018.03	Sella-Llanes	0,548	0,739	0,567	0,668	0,668	0,681	0,786	0,669	0,807	0,928	0,570	0,719
018.04	Cantabria	0,509	0,454	0,510	0,473	0,473	0,759	0,783	0,723	0,946	0,873	0,704	0,781

Evolución de los indicadores y escenarios de **Escasez Coyuntural** en las Unidades Territoriales de Escasez (UTE), en los últimos 12 meses (de junio 2025 a mayo 2026).

Escenarios:

Normalidad	Prealerta	Alerta	Emergencia
------------	-----------	--------	------------

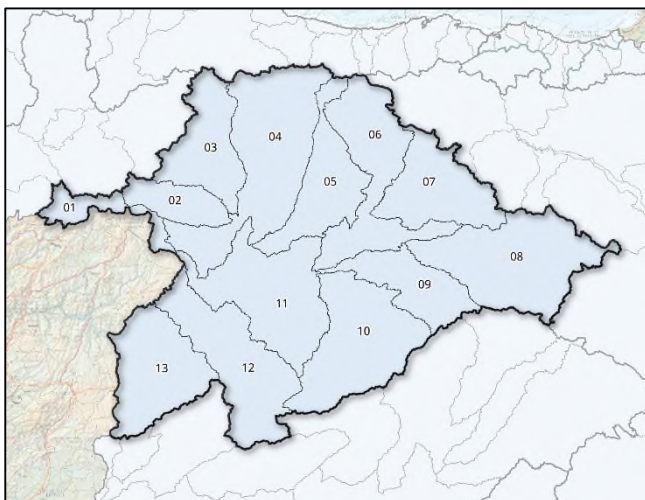
Indicadores globales de Demarcación¹. Evolución mensual:

INDICADOR D.H.	JUN	JUL	AGO	SEP	OCT	NOV	DIC	ENE	FEB	MAR	ABR	MAY
GLOBAL SEQUÍA	0,471	0,547	0,408	0,473	0,410	0,600	0,592	0,734	0,750	0,770	0,625	0,571
GLOBAL ESCASEZ	0,539	0,579	0,477	0,504	0,504	0,663	0,709	0,729	0,927	0,834	0,574	0,722

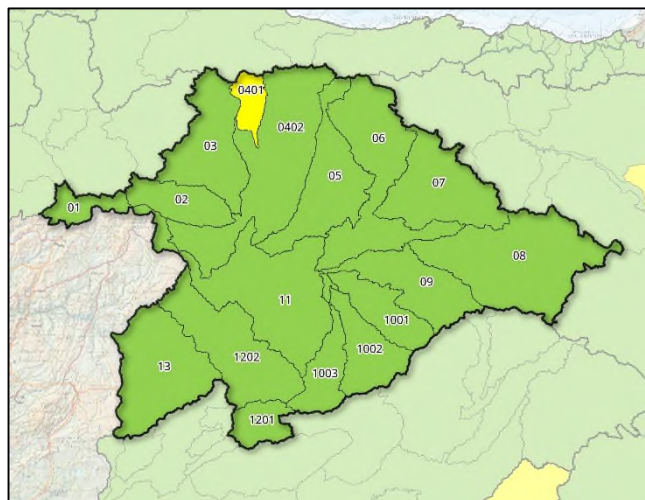
¹ Los indicadores globales de Demarcación se establecen solamente a efectos estadísticos y de información de la situación tendencial global. Sus valores no conllevan medidas de gestión u otras actuaciones.

Demarcación Hidrográfica del Duero

Mapas de Sequía y Escasez a 31/5/2026:



Mapa sequía prolongada por UTS. Mayo 2026



Mapa escenarios escasez por UTE. Mayo 2026

Indicadores de sequía prolongada. Evolución mensual:

COD	UTS	JUN	JUL	AGO	SEP	OCT	NOV	DIC	ENE	FEB	MAR	ABR	MAY
020.01	Támega-Manzanas	0,660	0,690	0,740	0,670	0,600	0,410	0,340	0,520	0,640	0,590	0,570	0,560
020.02	Tera	0,560	0,550	0,550	0,550	0,240	0,410	0,390	0,460	0,640	0,610	0,600	0,590
020.03	Órbigo	0,630	0,620	0,550	0,480	0,270	0,260	0,295	0,390	0,660	0,630	0,620	0,630
020.04	Esla	0,590	0,470	0,430	0,310	0,140	0,260	0,380	0,400	0,600	0,570	0,560	0,530
020.05	Carrión	0,600	0,480	0,420	0,340	0,150	0,350	0,410	0,430	0,600	0,570	0,560	0,530
020.06	Pisuerga	0,590	0,530	0,540	0,530	0,400	0,400	0,310	0,400	0,570	0,510	0,470	0,480
020.07	Arlanza	0,650	0,660	0,650	0,580	0,400	0,280	0,290	0,390	0,660	0,630	0,590	0,640
020.08	Alto Duero	0,670	0,770	0,830	0,590	0,440	0,350	0,310	0,400	0,800	0,720	0,710	0,750
020.09	Riaza-Duración	0,840	0,970	0,980	0,700	0,560	0,200	0,400	0,540	0,870	0,880	0,850	0,900
020.10	Cega-Eresma-Adaja	0,740	0,840	0,870	0,790	0,630	0,400	0,420	0,460	0,600	0,600	0,580	0,550
020.11	Bajo Duero	0,690	0,640	0,680	0,820	0,590	0,570	0,460	0,560	0,640	0,630	0,650	0,670
020.12	Tormes	0,620	0,690	0,760	0,620	0,610	0,560	0,490	0,520	0,690	0,680	0,700	0,670
020.13	Águeda	0,730	0,870	0,940	0,770	0,480	0,550	0,530	0,600	0,630	0,590	0,610	0,600

Evolución de los indicadores de **Sequía Prolongada** en las Unidades Territoriales de Sequía (UTS), en los últimos 12 meses (de junio 2025 a mayo 2026).



Indicadores y escenarios de escasez. Evolución mensual:

COD	UTE	JUN	JUL	AGO	SEP	OCT	NOV	DIC	ENE	FEB	MAR	ABR	MAY
020.01	Támega-Manzanas	0,660	0,690	0,740	0,660	0,590	0,430	0,360	0,510	0,640	0,590	0,560	0,530
020.02	Tera	0,840	0,770	0,800	0,700	0,580	0,690	0,670	0,760	0,950	0,870	0,800	0,790
020.03	Órbigo	0,790	0,560	0,360	0,480	0,440	0,520	0,550	0,610	0,810	0,850	0,900	0,890
020.0401	Torío y Bernesga	0,550	0,460	0,430	0,260	0,130	0,220	0,260	0,310	0,500	0,500	0,520	0,490
020.0402	Esla	0,820	0,660	0,550	0,550	0,540	0,620	0,700	0,770	0,980	0,930	0,880	0,900
020.05	Carrión	0,660	0,500	0,380	0,450	0,400	0,630	0,710	0,830	0,810	0,890	0,580	0,730
020.06	Pisuerga	0,810	0,760	0,700	0,690	0,660	0,690	0,770	0,800	0,820	0,780	0,610	0,700
020.07	Arlanza	0,820	0,760	0,710	0,670	0,630	0,620	0,680	0,750	0,970	0,880	0,850	0,820
020.08	Alto Duero	0,840	0,790	0,750	0,730	0,700	0,710	0,830	0,940	0,910	0,800	0,760	0,730
020.09	Riaza-Duratón	0,720	0,680	0,600	0,580	0,560	0,560	0,590	0,720	0,840	0,750	0,780	0,750
020.1001	Cega	0,600	0,630	0,640	0,570	0,520	0,280	0,340	0,450	0,670	0,630	0,580	0,560
020.1002	Eresma	0,950	0,860	0,690	0,620	0,570	0,960	0,960	0,700	0,820	0,930	0,910	0,920
020.1003	Adaja	0,910	0,760	0,650	0,630	0,590	0,610	0,670	0,830	0,980	0,930	0,970	0,900
020.11	Bajo Duero	0,820	0,770	0,720	0,700	0,680	0,700	0,790	0,850	0,850	0,780	0,660	0,710
020.1201	Alto Tormes	0,600	0,690	0,750	0,590	0,590	0,560	0,510	0,520	0,670	0,660	0,670	0,660
020.1202	Medio y Bajo Tormes	0,850	0,750	0,680	0,660	0,620	0,800	0,950	0,990	0,980	0,940	0,950	0,850
020.13	Águeda	0,550	0,550	0,510	0,550	0,530	0,700	1,000	0,960	0,940	0,980	0,780	0,750

Evolución de los indicadores y escenarios de **Escasez Coyuntural** en las Unidades Territoriales de Escasez (UTE), en los últimos 12 meses (de junio 2025 a mayo 2026).

Escenarios:

Normalidad	Prealerta	Alerta	Emergencia
------------	-----------	--------	------------

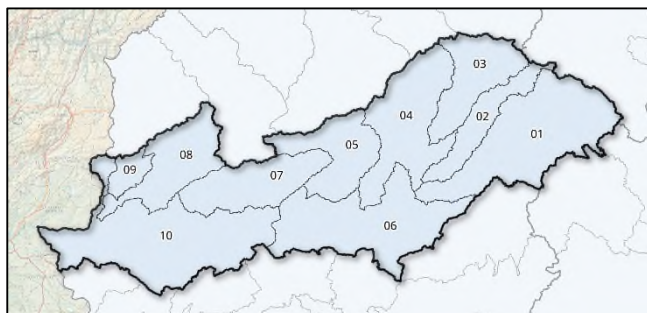
Indicadores globales de Demarcación¹. Evolución mensual:

INDICADOR D.H.	JUN	JUL	AGO	SEP	OCT	NOV	DIC	ENE	FEB	MAR	ABR	MAY
GLOBAL SEQUÍA	0,640	0,630	0,640	0,540	0,370	0,370	0,380	0,450	0,650	0,610	0,600	0,600
GLOBAL ESCASEZ	0,790	0,680	0,580	0,590	0,550	0,650	0,730	0,790	0,880	0,850	0,780	0,790

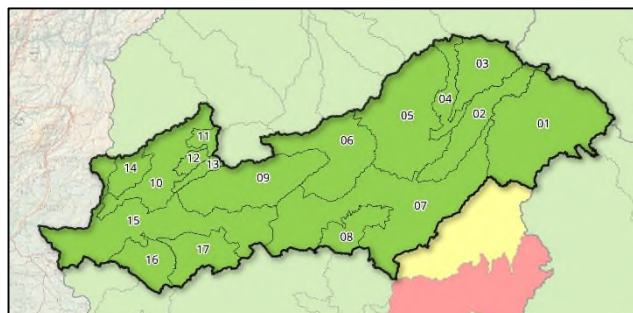
¹ Los indicadores globales de Demarcación se establecen solamente a efectos estadísticos y de información de la situación tendencial global. Sus valores no conllevan medidas de gestión u otras actuaciones.

Demarcación Hidrográfica del Tajo

Mapas de Sequía y Escasez a 31/5/2026:



Mapa sequía prolongada por UTS. Mayo 2026



Mapa escenarios escasez por UTE. Mayo 2026

Indicadores de sequía prolongada. Evolución mensual:

COD	UTS	JUN	JUL	AGO	SEP	OCT	NOV	DIC	ENE	FEB	MAR	ABR	MAY
030.01	Cabecera	0,900	0,710	0,600	0,570	0,440	0,400	0,280	0,460	0,720	0,830	0,940	0,610
030.02	Tajuña	0,910	0,660	0,680	0,780	0,780	0,820	0,420	0,470	0,660	0,690	0,650	0,530
030.03	Henares	0,910	0,860	0,770	0,440	0,350	0,350	0,370	0,500	0,700	0,730	0,780	0,670
030.04	Jarama-Guadarrama	0,930	0,860	0,780	0,460	0,340	0,420	0,440	0,560	0,810	0,860	0,860	0,720
030.05	Alberche	1,000	0,870	0,700	0,520	0,360	0,540	0,490	0,540	0,660	0,720	0,790	0,590
030.06	Tajo Izquierda	0,960	0,790	0,910	0,480	0,360	0,220	0,240	0,480	0,700	0,720	0,720	0,640
030.07	Tiétar	0,960	0,940	1,000	0,400	0,210	0,460	0,460	0,580	0,750	0,690	0,720	0,680
030.08	Alagón	0,810	0,750	0,880	0,830	0,680	0,640	0,560	0,650	0,780	0,760	0,880	0,670
030.09	Árrago	0,690	0,920	1,000	0,730	0,370	0,510	0,710	0,880	0,970	0,900	0,940	0,730
030.10	Bajo Tajo	1,000	0,640	0,780	0,350	0,060	0,380	0,440	0,580	0,750	0,710	0,740	0,700

Evolución de los indicadores de **Sequía Prolongada** en las Unidades Territoriales de Sequía (UTS), en los últimos 12 meses (de junio 2025 a mayo 2026).

No hay sequía prolongada	Sequía prolongada
--------------------------	-------------------

Indicadores y escenarios de escasez. Evolución mensual:

COD	UTE	JUN	JUL	AGO	SEP	OCT	NOV	DIC	ENE	FEB	MAR	ABR	MAY
030.01	Trasvase ATS	Nor/N1	Nor/N2	Nor/N2	Nor/N2	Nor/N2	Nor/N2	Nor/N2	Nor/N2	Nor/N1	Nor/N1	Nor/N1	Nor/N1
030.02	Tajuña	0,860	0,850	0,830	0,790	0,760	0,740	0,720	0,720	0,820	0,770	0,750	0,730
030.03	Riegos del Henares	0,950	0,910	0,870	0,870	0,850	0,840	0,860	0,900	0,940	0,900	0,890	0,880
030.04	Abastecim. Sorbe	0,750	0,730	0,870	0,780	0,680	0,820	1,000	1,000	0,920	0,970	0,910	0,720
030.05	Abastecim. Madrid	0,940	0,900	0,870	0,860	0,830	0,870	0,880	0,910	0,920	0,930	0,870	0,840
030.06	Alberche	0,900	0,810	0,750	0,740	0,710	0,770	0,720	0,810	0,840	0,830	0,730	0,880
030.07	Tajo Medio	0,770	0,750	0,750	0,740	0,730	0,750	0,740	0,750	0,800	0,810	0,800	0,790
030.08	Abastecim. Toledo	0,940	0,910	0,850	0,820	0,790	0,740	0,730	0,800	0,870	0,890	0,920	0,900
030.09	Riegos del Tiétar	0,920	0,760	0,690	0,810	0,790	0,980	0,520	0,570	0,700	0,710	0,710	0,710
030.10	Riegos del Alagón	0,780	0,730	0,750	0,690	0,720	0,790	0,840	0,980	1,000	0,840	0,790	0,790
030.11	Abastecim. Béjar	0,860	0,760	0,680	0,560	0,430	0,590	0,660	0,800	0,900	0,920	0,920	0,920
030.12	Riegos del Ambroz	0,940	0,870	0,830	0,820	0,790	0,770	0,720	0,730	0,900	1,000	0,950	0,950
030.13	Abastecim. Plasencia	0,980	0,770	0,750	0,760	0,690	0,890	0,880	1,000	1,000	0,920	0,960	0,870
030.14	Riegos del Árrago	1,000	0,840	0,730	0,720	0,700	0,770	0,960	1,000	0,920	0,810	0,730	0,810
030.15	Bajo Tajo	0,920	0,870	0,790	0,700	0,590	0,610	0,670	0,800	0,950	0,890	0,860	0,850
030.16	Abastecim. Cáceres	0,480	0,490	0,490	0,510	0,500	0,490	0,710	0,770	0,740	0,530	0,430	0,390
030.17	Abastecim. Trujillo	0,990	0,920	0,810	0,700	0,640	0,870	0,930	1,000	1,000	1,000	1,000	0,950

Evolución de los indicadores y escenarios de **Escasez Coyuntural** en las Unidades Territoriales de Escasez (UTE), en los últimos 12 meses (de junio 2025 a mayo 2026).

Escenarios:

Normalidad	Prealerta	Alerta	Emergencia
------------	-----------	--------	------------

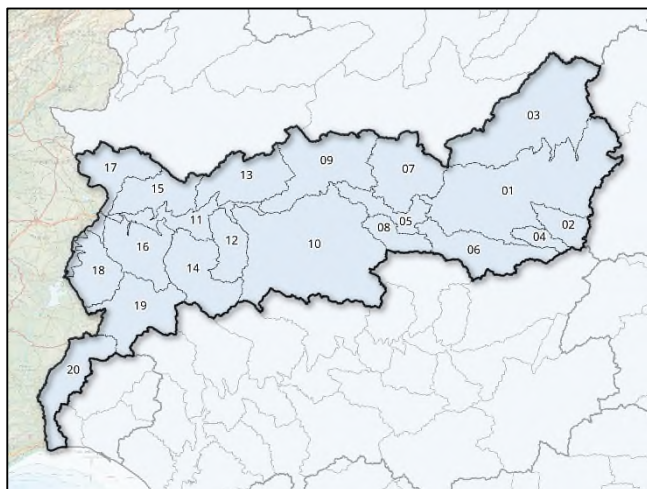
Indicadores globales de Demarcación¹. Evolución mensual:

INDICADOR D.H.	JUN	JUL	AGO	SEP	OCT	NOV	DIC	ENE	FEB	MAR	ABR	MAY
GLOBAL SEQUÍA	0,930	0,790	0,830	0,510	0,330	0,510	0,450	0,570	0,750	0,750	0,800	0,670
GLOBAL ESCASEZ	0,860	0,810	0,790	0,770	0,750	0,800	0,820	0,870	0,890	0,870	0,820	0,830

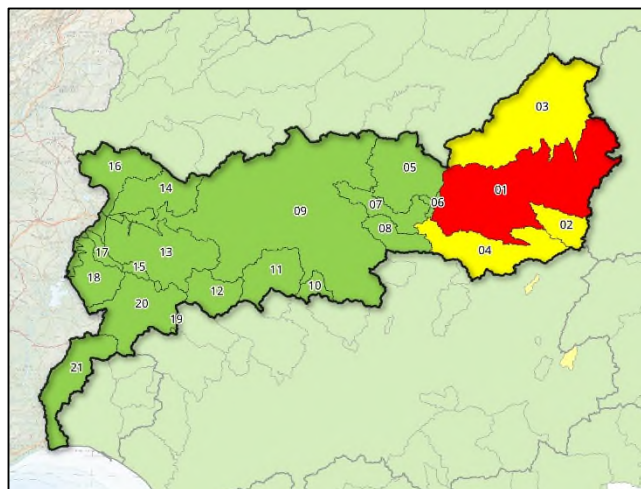
¹ Los indicadores globales de Demarcación se establecen solamente a efectos estadísticos y de información de la situación tendencial global. Sus valores no conllevan medidas de gestión u otras actuaciones.

Demarcación Hidrográfica del Guadiana

Mapas de Sequía y Escasez a 31/5/2026:



Mapa sequía prolongada por UTS. Mayo 2026



Mapa escenarios escasez por UTE. Mayo 2026

Indicadores de sequía prolongada. Evolución mensual:

COD	UTS	JUN	JUL	AGO	SEP	OCT	NOV	DIC	ENE	FEB	MAR	ABR	MAY
040.01	Mancha Occidental	0,596	0,446	0,515	0,447	0,528	0,550	0,293	0,371	0,570	0,635	0,606	0,561
040.02	Campo Montiel-Ruidera	0,354	0,301	0,369	0,273	0,399	0,482	0,241	0,438	0,647	0,687	0,637	0,615
040.03	Gigüela-Záncara	0,829	0,679	0,735	0,658	0,716	0,795	0,511	0,483	0,788	0,773	0,653	0,625
040.04	Azuer	0,443	0,373	0,435	0,368	0,526	0,614	0,426	0,503	0,635	0,663	0,643	0,594
040.05	Guadiana-Los Montes	0,613	0,550	0,608	0,500	0,639	0,720	0,449	0,522	0,676	0,663	0,664	0,640
040.06	Jabalón	0,632	0,596	0,663	0,592	0,684	0,782	0,529	0,543	0,649	0,657	0,652	0,586
040.07	Bullaque	0,631	0,523	0,576	0,487	0,612	0,677	0,516	0,538	0,616	0,653	0,659	0,628
040.08	Tirteafuera	0,683	0,556	0,596	0,505	0,632	0,727	0,532	0,566	0,637	0,653	0,660	0,639
040.09	Guadiana Medio	0,721	0,582	0,649	0,528	0,677	0,809	0,463	0,573	0,776	0,729	0,710	0,711
040.10	Zújar	0,704	0,602	0,665	0,555	0,843	0,958	0,643	0,693	0,802	0,769	0,810	0,764
040.11	Vegas del Guadiana	0,593	0,597	0,628	0,532	0,645	0,664	0,577	0,595	0,660	0,665	0,626	0,596
040.12	Ortigas-Guadámez	0,647	0,541	0,596	0,521	0,613	0,655	0,471	0,565	0,698	0,682	0,683	0,673
040.13	Ruecas	0,671	0,595	0,661	0,543	0,660	0,685	0,389	0,402	0,577	0,559	0,524	0,505
040.14	Matachel	0,642	0,566	0,661	0,505	0,554	0,637	0,326	0,406	0,594	0,600	0,562	0,533
040.15	Aljucén-Lácar-Alcazaba	0,562	0,506	0,549	0,443	0,549	0,594	0,499	0,613	0,697	0,669	0,635	0,618
040.16	Guadajira-Entrín-Rivillas	0,716	0,667	0,709	0,597	0,720	0,785	0,678	0,692	0,813	0,792	0,781	0,770
040.17	Gévora	0,597	0,575	0,631	0,533	0,647	0,713	0,556	0,568	0,703	0,679	0,647	0,635
040.18	Olivenza-Alcarrache	0,639	0,630	0,651	0,537	0,748	0,751	0,600	0,611	0,741	0,730	0,703	0,691
040.19	Ardila	0,507	0,423	0,494	0,360	0,393	0,512	0,342	0,446	0,611	0,589	0,548	0,532
040.20	Zona Sur	0,543	0,496	0,531	0,417	0,528	0,572	0,377	0,435	0,562	0,542	0,499	0,487

Evolución de los indicadores de **Sequía Prolongada** en las Unidades Territoriales de Sequía (UTS), en los últimos 12 meses (de junio 2025 a mayo 2026).

No hay sequía prolongada	Sequía prolongada
--------------------------	-------------------

Indicadores y escenarios de escasez. Evolución mensual:

COD	UTE	JUN	JUL	AGO	SEP	OCT	NOV	DIC	ENE	FEB	MAR	ABR	MAY
040.01	Mancha Occidental	0,115	0,107	0,100	0,100	0,101	0,103	0,104	0,106	0,112	0,115	0,110	0,117
040.02	Peñarroya	0,277	0,201	0,148	0,210	0,214	0,221	0,201	0,214	0,246	0,287	0,425	0,586
040.03	Gigüela-Záncara	0,320	0,305	0,276	0,262	0,269	0,273	0,278	0,285	0,327	0,350	0,380	0,358
040.04	Jabalón-Azuer	0,133	0,113	0,069	0,088	0,078	0,076	0,071	0,093	0,380	0,443	0,458	0,451
040.05	Gasset-Torre Abraham	0,864	0,778	0,717	0,680	0,664	0,659	0,653	0,767	0,986	0,978	0,979	0,958
040.06	Vicario	0,418	0,344	0,270	0,149	0,138	0,140	0,141	0,278	0,973	0,997	1,000	0,953
040.07	Guadiana-Los Montes	0,613	0,550	0,608	0,609	0,236	0,720	0,449	0,522	0,676	0,663	0,664	0,640
040.08	Tirteafuera	0,683	0,556	0,596	0,602	0,225	0,727	0,532	0,566	0,637	0,653	0,659	0,639
040.09	Sistema General	0,745	0,695	0,662	0,645	0,640	0,644	0,657	0,779	0,932	0,944	0,940	0,922
040.10	La Colada	0,856	0,828	0,816	0,801	0,814	0,898	0,872	0,823	0,786	0,786	0,876	0,874
040.11	Alto Zujar	0,704	0,602	0,665	0,685	0,696	0,958	0,643	0,693	0,802	0,769	0,810	0,764
040.12	Molinos-Zafra-Llerena	0,974	0,912	0,864	0,861	0,841	0,870	0,945	0,966	1,000	1,000	1,000	0,995
040.13	Alange-Barros	0,324	0,317	0,260	0,241	0,251	0,252	0,258	0,303	0,605	0,624	0,613	0,602
040.14	Aljucén-Lácar-Alcazaba	0,720	0,638	0,582	0,543	0,518	0,535	0,805	1,000	1,000	0,980	0,814	0,730
040.15	Nogales-Jaime Ozores	0,940	0,866	0,820	0,787	0,758	0,790	0,917	0,985	1,000	0,998	0,976	0,952
040.16	Villar del Rey	0,712	0,607	0,551	0,519	0,496	0,579	0,886	1,000	1,000	0,914	0,850	0,817
040.17	Piedra Aguda	0,874	0,795	0,689	0,491	0,475	0,480	0,865	1,000	1,000	1,000	1,000	0,972
040.18	Táliga-Alcarrache	0,924	0,810	0,734	0,688	0,654	0,679	0,917	1,000	0,993	0,993	0,975	0,957
040.19	Tentudía	1,000	0,867	0,733	0,600	0,533	0,600	0,733	1,000	1,000	1,000	1,000	1,000
040.20	Valuengo-Brovaes	0,870	0,815	0,730	0,565	0,532	0,513	0,668	0,555	0,635	0,618	0,735	0,739
040.21	Chanza-Andévalo	0,612	0,547	0,507	0,493	0,474	0,498	0,641	0,796	0,796	0,776	0,776	0,860

Evolución de los indicadores y escenarios de **Escasez Coyuntural** en las Unidades Territoriales de Escasez (UTE), en los últimos 12 meses (de junio 2025 a mayo 2026).

Escenarios:

Normalidad	Prealerta	Alerta	Emergencia
------------	-----------	--------	------------

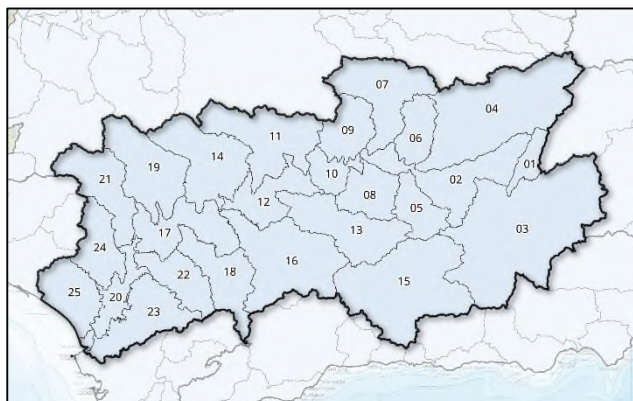
Indicadores globales de Demarcación¹. Evolución mensual:

INDICADOR D.H.	JUN	JUL	AGO	SEP	OCT	NOV	DIC	ENE	FEB	MAR	ABR	MAY
GLOBAL SEQUÍA	0,649	0,555	0,614	0,514	0,643	0,714	0,474	0,525	0,685	0,682	0,658	0,629
Global Esc. Zona Alta	0,290	0,260	0,239	0,237	0,216	0,243	0,228	0,253	0,326	0,337	0,353	0,362
Global Esc. Zona Media	0,723	0,674	0,638	0,617	0,612	0,618	0,642	0,754	0,908	0,917	0,913	0,896
Global Esc. Zona Baja	0,612	0,547	0,507	0,493	0,474	0,498	0,641	0,796	0,796	0,776	0,776	0,860
GLOBAL ESCASEZ	0,611	0,565	0,531	0,516	0,505	0,519	0,547	0,643	0,761	0,768	0,769	0,769

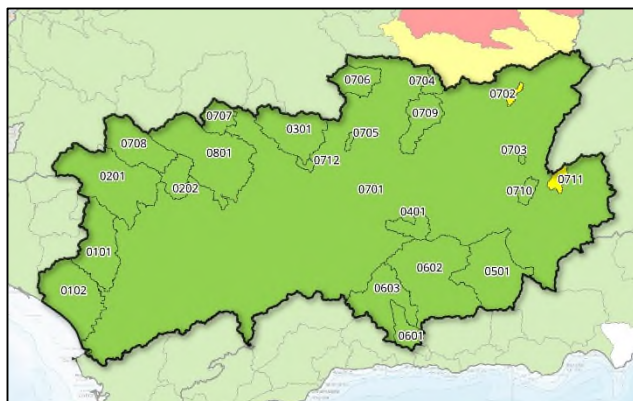
¹ Los indicadores globales de Demarcación se establecen solamente a efectos estadísticos y de información de la situación tendencial global. Sus valores no conllevan medidas de gestión u otras actuaciones.

Demarcación Hidrográfica del Guadalquivir

Mapas de Sequía y Escasez a 31/5/2026:



Mapa sequía prolongada por UTS. Mayo 2026



Mapa escenarios escasez por UTE. Mayo 2026

Indicadores de sequía prolongada. Evolución mensual:

COD	UTS	JUN	JUL	AGO	SEP	OCT	NOV	DIC	ENE	FEB	MAR	ABR	MAY
050.01	Guadalquivir hasta Emb. del Tranco	0,540	0,543	0,650	0,441	0,401	0,486	0,524	0,712	0,871	0,871	0,876	0,840
050.02	Gdqvir. entre El Tranco y Marmolejo	0,679	0,685	0,794	0,393	0,350	0,505	0,536	0,721	0,888	0,898	0,902	0,843
050.03	Guadiana Menor	0,531	0,546	0,658	0,408	0,370	0,402	0,494	0,711	0,908	0,902	0,903	0,867
050.04	Guadalimar	0,754	0,743	0,835	0,428	0,318	0,517	0,534	0,723	0,895	0,910	0,899	0,848
050.05	Guadalbullón	0,687	0,700	0,829	0,377	0,323	0,495	0,513	0,723	0,899	0,883	0,909	0,849
050.06	Guadiel y Rumblar	0,880	0,889	0,981	0,416	0,350	0,554	0,538	0,683	0,846	0,851	0,845	0,782
050.07	Jándula	0,894	0,886	0,950	0,461	0,404	0,594	0,561	0,675	0,809	0,843	0,839	0,762
050.08	Salado de Arjona y Salado de Porcuna	0,609	0,614	0,614	0,633	0,575	0,636	0,729	0,830	0,960	0,775	0,789	0,733
050.09	Yeguas, Martín Gonzalo y Arenoso	0,898	0,920	0,997	0,412	0,394	0,540	0,520	0,641	0,778	0,783	0,789	0,753
050.10	Guadalquivir entre Marmolejo y Córdoba (Guadalmellato)	0,655	0,655	0,656	0,685	0,597	0,676	0,755	0,815	0,919	0,732	0,756	0,723
050.11	Guadalmellato y Guadiato	0,913	0,921	0,979	0,354	0,405	0,617	0,605	0,687	0,790	0,803	0,786	0,711
050.12	Guadalquivir entre Córdoba (Guadalmellato) y Palma	0,717	0,718	0,719	0,738	0,599	0,711	0,802	0,844	0,937	0,725	0,725	0,694
050.13	Guadajoz	0,786	0,821	0,889	0,384	0,381	0,512	0,533	0,663	0,782	0,790	0,802	0,766
050.14	Bembezar, Retortillo, Guadalora y Guadalbaccar	0,914	0,934	1,000	0,346	0,378	0,609	0,598	0,661	0,730	0,730	0,713	0,643
050.15	Alto y Medio Genil hasta Emb. Iznajar	0,647	0,703	0,782	0,394	0,354	0,474	0,539	0,695	0,835	0,836	0,844	0,803
050.16	Bajo Genil	0,910	0,964	1,000	0,386	0,366	0,526	0,559	0,689	0,823	0,825	0,842	0,795
050.17	Guadalquivir entre Palma del Río (Genil) y Alcalá	0,767	0,767	0,768	0,781	0,621	0,716	0,802	0,817	0,890	0,674	0,649	0,631
050.18	Corbones	0,733	0,734	0,738	0,751	0,565	0,645	0,747	0,848	0,976	0,740	0,724	0,689
050.19	Rivera de Huesna y Viar	0,928	0,918	1,000	0,359	0,347	0,583	0,572	0,640	0,700	0,706	0,684	0,633
050.20	Gdqvir. entre Alcalá del Río y Bonanza	0,784	0,784	0,784	0,788	0,640	0,725	0,820	0,845	0,940	0,709	0,677	0,662
050.21	Rivera de Huelva	0,900	0,892	0,997	0,372	0,295	0,560	0,532	0,610	0,683	0,692	0,671	0,618
050.22	Guadaira	0,756	0,757	0,758	0,767	0,592	0,685	0,778	0,851	0,964	0,718	0,686	0,662
050.23	Fuente Vieja, Salado de Morón, Salado de Lebrija y Caño de Trebujena	0,766	0,766	0,766	0,771	0,589	0,689	0,773	0,833	0,941	0,705	0,678	0,663
050.24	Guadimar, Majalberaque y Pudío	0,914	0,915	0,998	0,386	0,391	0,593	0,554	0,643	0,710	0,714	0,685	0,641
050.25	Madre de las Marismas	0,765	0,765	0,763	0,762	0,635	0,704	0,783	0,815	0,887	0,689	0,655	0,650

Evolución de los indicadores **Sequía Prolongada** en las Unidades Territoriales de Sequía (UTS), en los últimos 12 meses (de junio 2025 a mayo 2026).



Indicadores y escenarios de escasez. Evolución mensual:

COD	UTE	JUN	JUL	AGO	SEP	OCT	NOV	DIC	ENE	FEB	MAR	ABR	MAY
050.0101	Guadamar	0,796	0,551	0,175	0,165	0,163	0,665	0,613	0,999	0,725	0,751	0,737	0,739
050.0102	Madre de las Marismas	0,712	0,712	0,714	0,714	0,650	0,664	0,746	0,766	0,847	0,677	0,643	0,659
050.0201	Rivera de Huelva	0,893	0,850	0,817	0,786	0,775	0,885	0,880	0,975	0,942	0,935	0,926	0,887
050.0202	Rivera de Huesna	0,916	0,879	0,762	0,743	0,742	0,730	0,787	0,800	0,789	0,816	0,807	0,784
050.03	Abastecimiento de Córdoba	0,884	0,759	0,726	0,703	0,667	0,798	0,829	0,815	0,806	0,910	0,935	0,921
050.04	Abastecimiento de Jaén	0,393	0,357	0,323	0,266	0,251	0,279	0,305	0,502	0,792	0,784	0,787	0,784
050.05	Hoya de Guadix	0,185	0,179	0,175	0,183	0,002	0,007	0,011	0,059	0,390	0,520	0,544	0,543
050.0601	Bermejales	0,404	0,404	0,407	0,413	0,188	0,223	0,263	0,370	0,611	0,695	0,751	0,670
050.0602	Vega Alta y Media de Granada	0,313	0,280	0,251	0,252	0,148	0,179	0,179	0,248	0,478	0,571	0,678	0,534
050.0603	Vega Baja de Granada	0,300	0,285	0,273	0,278	0,167	0,175	0,183	0,261	0,563	0,666	0,740	0,606
050.0701	Regulación General	0,342	0,328	0,316	0,327	0,195	0,212	0,230	0,375	0,862	0,941	0,976	0,781
050.0702	Dañador	0,313	0,261	0,222	0,194	0,172	0,162	0,155	0,862	0,465	0,459	0,450	0,388
050.0703	Aguascebas	0,269	0,228	0,217	0,211	0,207	0,218	0,270	0,999	0,983	0,979	0,969	0,869
050.0704	Fresneda	0,885	0,839	0,798	0,767	0,738	0,732	0,726	1,000	0,959	0,954	0,934	0,854
050.0705	Martín Gonzalo	0,921	0,868	0,810	0,767	0,723	0,705	0,695	0,882	0,996	0,976	0,937	0,883
050.0706	Montoro-Puertollano	0,954	0,922	0,889	0,863	0,844	0,855	0,800	0,955	0,994	0,990	0,996	0,980
050.0707	Sierra Boyera	0,796	0,678	0,569	0,481	0,459	0,740	0,687	0,591	0,881	0,936	0,903	0,830
050.0708	Viar	0,749	0,761	0,772	0,792	0,675	0,782	0,794	0,816	0,909	0,946	0,940	0,697
050.0709	Rumblar	0,751	0,704	0,687	0,690	0,525	0,528	0,543	0,932	0,936	0,792	0,749	0,710
050.0710	Guadalentín	0,325	0,300	0,302	0,275	0,093	0,097	0,130	0,681	0,794	0,787	0,752	0,550
050.0711	Guardal	0,146	0,151	0,154	0,158	0,052	0,054	0,058	0,143	0,411	0,383	0,334	0,277
050.0712	Guadalmellato	0,342	0,328	0,316	0,327	0,195	0,212	0,230	0,375	0,862	0,941	0,976	0,781
050.08	Bembézar-Retortillo	0,773	0,771	0,772	0,782	0,709	0,803	0,801	0,820	0,906	0,939	0,934	0,746

Evolución de los indicadores y escenarios de **Escasez Coyuntural** en las Unidades Territoriales de Escasez (UTE), en los últimos 12 meses (de junio 2025 a mayo 2026).

Escenarios:

Normalidad	Prealerta	Alerta	Emergencia
------------	-----------	--------	------------

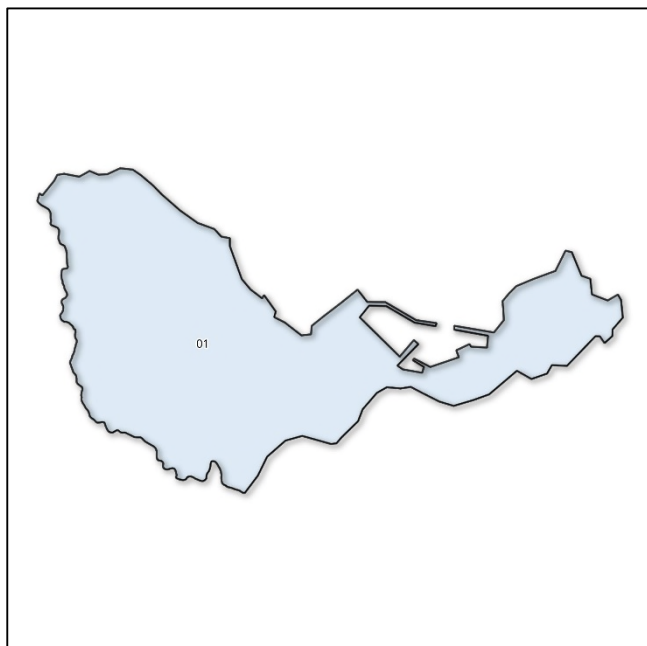
Indicadores globales de Demarcación¹. Evolución mensual:

INDICADOR D.H.	JUN	JUL	AGO	SEP	OCT	NOV	DIC	ENE	FEB	MAR	ABR	MAY
GLOBAL SEQUÍA	0,774	0,782	0,839	0,513	0,446	0,589	0,624	0,731	0,850	0,780	0,773	0,730
GLOBAL ESCASEZ	0,457	0,436	0,418	0,422	0,314	0,349	0,364	0,493	0,831	0,890	0,917	0,758

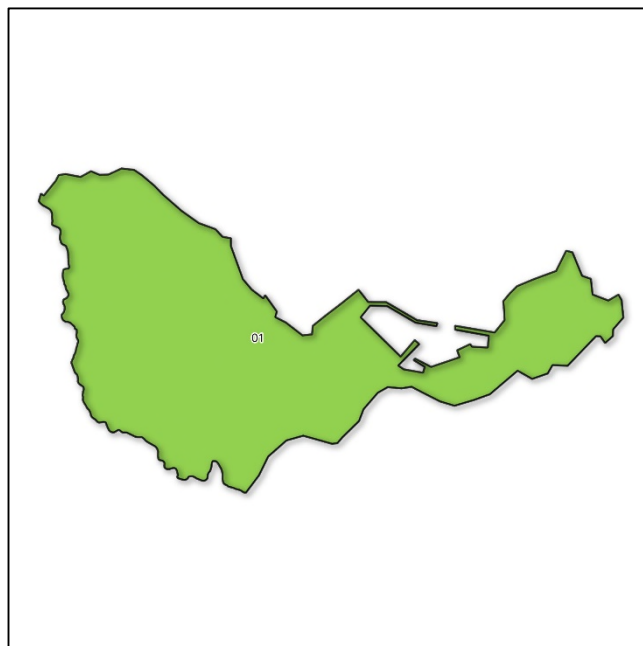
¹ Los indicadores globales de Demarcación se establecen solamente a efectos estadísticos y de información de la situación tendencial global. Sus valores no conllevan medidas de gestión u otras actuaciones.

Demarcación Hidrográfica de Ceuta

Mapas de Sequía y Escasez a 31/5/2026:



Mapa sequía prolongada por UTS. Mayo 2026



Mapa escenarios escasez por UTE. Mayo 2026

Indicadores de sequía prolongada. Evolución mensual:

COD	UTS	JUN	JUL	AGO	SEP	OCT	NOV	DIC	ENE	FEB	MAR	ABR	MAY
150.01	Ceuta	0,643	0,722	0,778	0,459	0,324	0,378	0,491	0,725	0,869	0,856	0,877	0,882

Evolución de los indicadores de **Sequía Prolongada** en la Unidad Territorial de Sequía (UTS), en los últimos 12 meses (de junio 2025 a mayo 2026).



Indicadores y escenarios de escasez. Evolución mensual:

COD	UTE	JUN	JUL	AGO	SEP	OCT	NOV	DIC	ENE	FEB	MAR	ABR	MAY
150.01	Ceuta	1,000	1,000	1,000	1,000	1,000	1,000	1,000	1,000	1,000	1,000	1,000	1,000

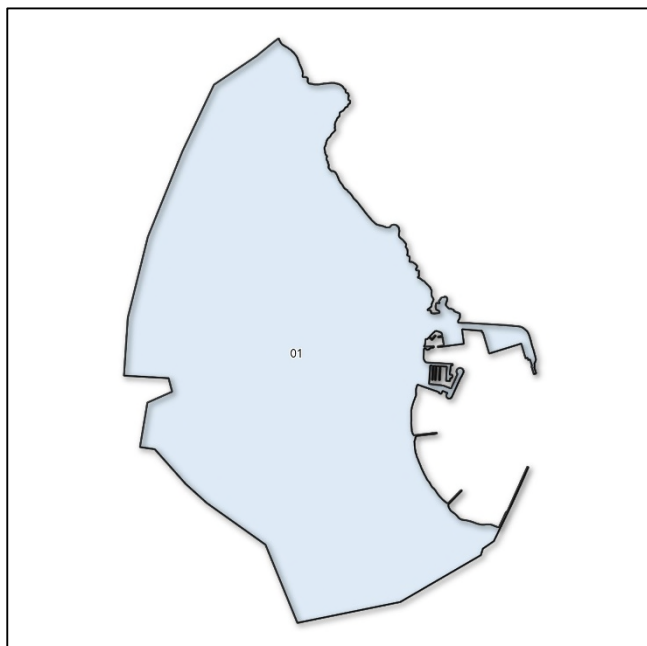
Evolución de los indicadores y escenarios de **Escasez Coyuntural** en la Unidad Territorial de Escasez (UTE), en los últimos 12 meses (de junio 2025 a mayo 2026).

Escenarios:

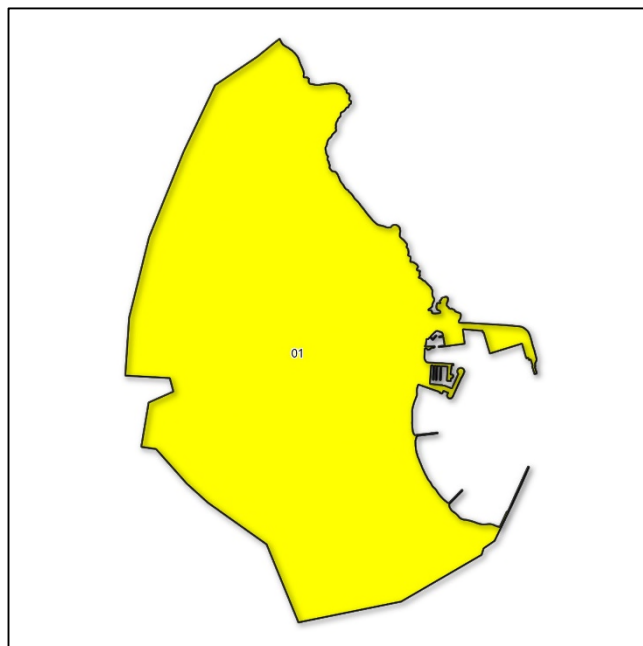


Demarcación Hidrográfica de Melilla

Mapas de Sequía y Escasez a 31/5/2026:



Mapa sequía prolongada por UTS. Mayo 2026



Mapa escenarios escasez por UTE. Mayo 2026

Indicadores de sequía prolongada. Evolución mensual:

COD	UTS	JUN	JUL	AGO	SEP	OCT	NOV	DIC	ENE	FEB	MAR	ABR	MAY
160.01	Melilla	0,426	0,433	0,506	0,365	0,247	0,373	0,509	0,547	0,539	0,573	0,609	0,610

Evolución de los indicadores de **Sequía Prolongada** en la Unidad Territorial de Sequía (UTS), en los últimos 12 meses (de junio 2025 a mayo 2026).



Indicadores y escenarios de escasez. Evolución mensual:

COD	UTE	JUN	JUL	AGO	SEP	OCT	NOV	DIC	ENE	FEB	MAR	ABR	MAY
160.01	Melilla	0,500	0,500	0,500	0,500	0,500	0,500	0,500	0,500	0,500	0,500	0,500	0,500

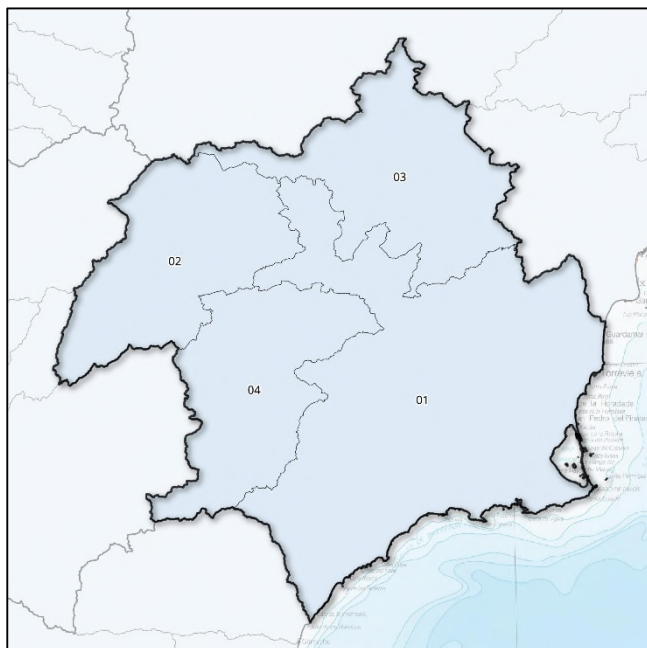
Evolución de los indicadores y escenarios de **Escasez Coyuntural** en la Unidad Territorial de Escasez (UTE), en los últimos 12 meses (de junio 2025 a mayo 2026).

Escenarios:

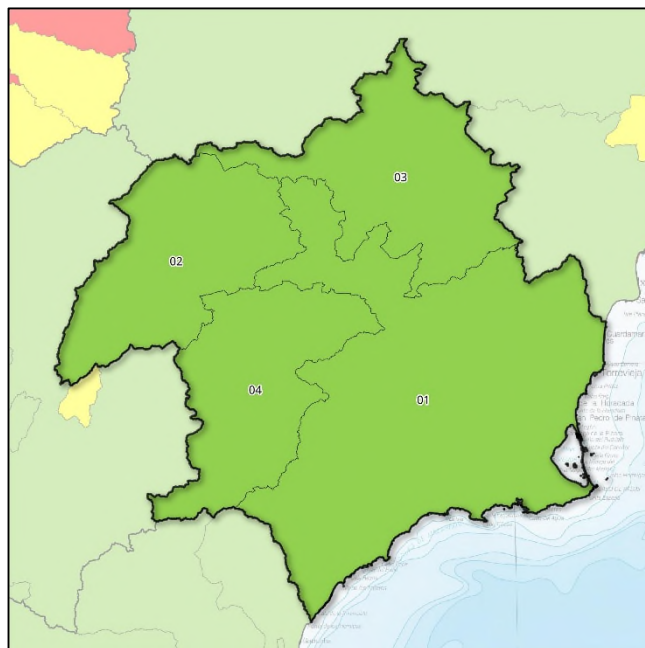


Demarcación Hidrográfica del Segura

Mapas de Sequía y Escasez a 31/5/2026:



Mapa sequía prolongada por UTS. Mayo 2026



Mapa escenarios escasez por UTE. Mayo 2026

Indicadores de sequía prolongada. Evolución mensual:

COD	UTS	JUN	JUL	AGO	SEP	OCT	NOV	DIC	ENE	FEB	MAR	ABR	MAY
070.01	Sistema Principal	0,717	0,755	0,750	0,721	0,820	0,780	0,724	0,825	0,781	0,796	0,700	0,756
070.02	Cabecera	0,523	0,452	0,497	0,571	0,561	0,432	0,314	0,464	0,622	0,568	0,741	0,684
070.03	Ríos Margen Izquierda	0,435	0,465	0,534	0,507	0,464	0,463	0,431	0,580	0,553	0,644	0,548	0,596
070.04	Ríos Margen Derecha	0,919	0,887	0,921	0,843	0,888	0,803	0,511	0,670	0,644	0,677	0,696	0,643
070.00	Global	0,643	0,599	0,634	0,656	0,676	0,573	0,427	0,571	0,652	0,631	0,706	0,686

Evolución de los indicadores de **Sequía Prolongada** en las Unidades Territoriales de Sequía (UTS), en los últimos 12 meses (de junio 2025 a mayo 2026).



Indicadores y escenarios de escasez. Evolución mensual:

COD	UTE	JUN	JUL	AGO	SEP	OCT	NOV	DIC	ENE	FEB	MAR	ABR	MAY
070.01	Sistema Principal (y Global)	0,709	0,692	0,674	0,651	0,611	0,591	0,602	0,673	0,866	0,872	0,830	0,877
070.02	Cabecera	0,523	0,452	0,497	0,571	0,561	0,432	0,314	0,464	0,622	0,568	0,742	0,684
070.03	Ríos Margen Izquierda	0,435	0,465	0,534	0,507	0,464	0,463	0,431	0,580	0,553	0,644	0,610	0,596
070.04	Ríos Margen Derecha	0,919	0,887	0,921	0,843	0,888	0,803	0,511	0,670	0,644	0,677	0,695	0,643

Evolución de los indicadores y escenarios de **Escasez Coyuntural** en las Unidades Territoriales de Escasez (UTE), en los últimos 12 meses (de junio 2025 a mayo 2026).

Escenarios:

Normalidad	Prealerta	Alerta	Emergencia
------------	-----------	--------	------------

Indicadores globales de Demarcación. Evolución mensual:

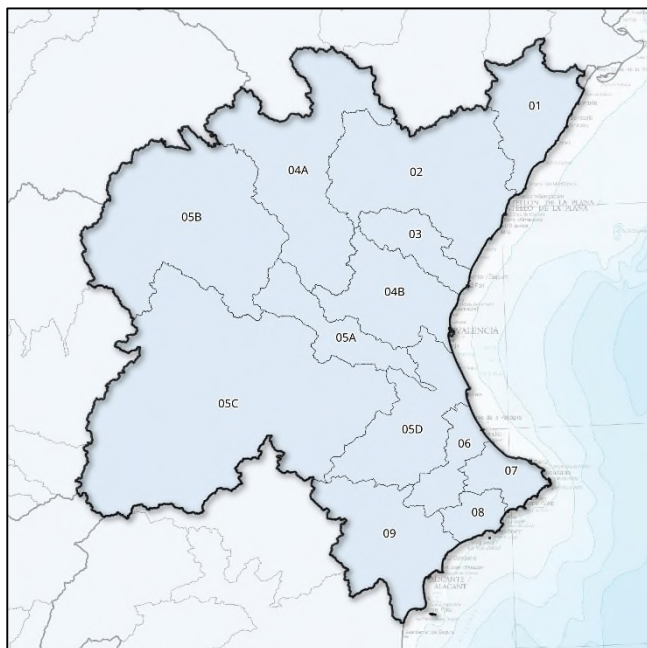
INDICADOR D.H.	JUN	JUL	AGO	SEP	OCT	NOV	DIC	ENE	FEB	MAR	ABR	MAY
GLOBAL SEQUÍA	0,643	0,599	0,634	0,656	0,676	0,573	0,427	0,571	0,652	0,631	0,706	0,686
GLOBAL ESCASEZ	0,709	0,692	0,674	0,651	0,611	0,591	0,602	0,673	0,866	0,872	0,830	0,877

No hay sequía prolongada	Sequía prolongada
--------------------------	-------------------

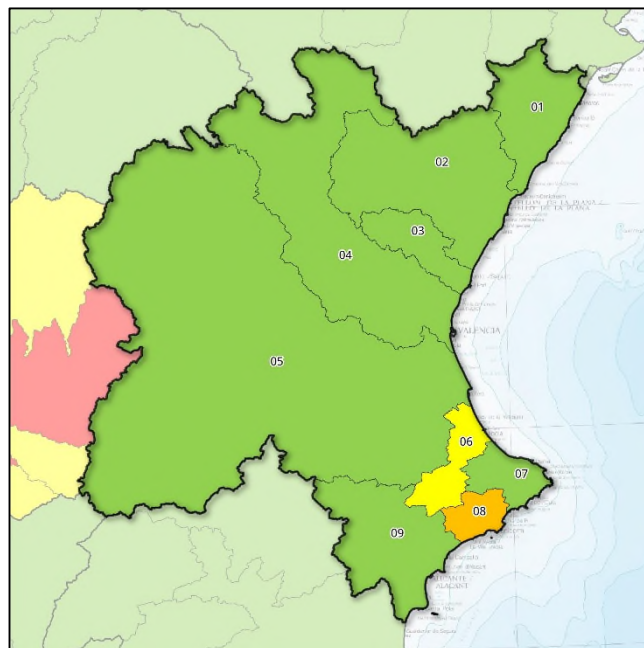
Normalidad	Prealerta	Alerta	Emergencia
------------	-----------	--------	------------

Demarcación Hidrográfica del Júcar

Mapas de Sequía y Escasez a 31/5/2026:



Mapa sequía prolongada por UTS. Mayo 2026



Mapa escenarios escasez por UTE. Mayo 2026

Indicadores de sequía prolongada. Evolución mensual:

COD	UTS	JUN	JUL	AGO	SEP	OCT	NOV	DIC	ENE	FEB	MAR	ABR	MAY
080.01	Cenia-Maestrazgo	0,950	0,970	0,980	0,900	0,700	0,500	0,720	0,760	0,760	0,690	0,680	0,690
080.02	Mijares-Plana Castellón	0,850	0,840	0,830	0,770	0,600	0,490	0,660	0,700	0,710	0,600	0,560	0,560
080.03	Palancia-Los Valles	0,610	0,620	0,640	0,610	0,530	0,490	0,620	0,640	0,640	0,540	0,520	0,520
080.04A	Alto Turia	0,770	0,770	0,740	0,690	0,450	0,460	0,490	0,530	0,630	0,500	0,480	0,480
080.04B	Bajo Turia	0,830	0,830	0,840	0,840	0,690	0,640	0,800	0,850	0,840	0,710	0,700	0,660
080.05A	Magro	0,930	0,920	0,920	0,900	0,550	0,540	0,720	0,770	0,820	0,660	0,630	0,650
080.05B	Alto Júcar	0,600	0,610	0,560	0,490	0,420	0,460	0,470	0,570	0,790	0,570	0,500	0,530
080.05C	Medio Júcar	0,470	0,490	0,500	0,460	0,420	0,430	0,490	0,560	0,640	0,520	0,540	0,530
080.05D	Bajo Júcar	0,640	0,640	0,640	0,690	0,650	0,590	0,790	0,790	0,770	0,700	0,710	0,750
080.06	Serpis	0,610	0,630	0,600	0,620	0,670	0,540	0,720	0,710	0,710	0,650	0,650	0,710
080.07	Marina Alta	0,650	0,740	0,720	0,730	0,740	0,540	0,660	0,740	0,710	0,640	0,650	0,650
080.08	Marina Baja	0,420	0,440	0,410	0,400	0,430	0,400	0,490	0,500	0,480	0,440	0,440	0,460
080.09	Vinalopó-Alacantí	0,480	0,480	0,480	0,400	0,430	0,400	0,510	0,510	0,520	0,520	0,530	0,580

Evolución de los indicadores de **Sequía Prolongada** en las Unidades Territoriales de Sequía (UTS), en los últimos 12 meses (de junio 2025 a mayo 2026).



Indicadores y escenarios de escasez. Evolución mensual:

COD	UTE	JUN	JUL	AGO	SEP	OCT	NOV	DIC	ENE	FEB	MAR	ABR	MAY
080.01	Cenia-Maestrazgo	0,770	0,810	0,860	0,620	0,810	0,720	0,650	0,830	0,850	0,840	0,830	0,800
080.02	Mijares-Plana Castellón	0,690	0,700	0,680	0,700	0,710	0,730	0,650	0,670	0,690	0,720	0,720	0,530
080.03	Palancia-Los Valles	0,620	0,690	0,610	0,760	0,650	0,510	0,550	0,570	0,580	0,680	0,630	0,620
080.04	Turia	0,680	0,680	0,690	0,670	0,650	0,620	0,590	0,580	0,640	0,700	0,680	0,630
080.05	Júcar	0,820	0,790	0,810	0,820	0,820	0,760	0,680	0,650	0,920	0,910	0,900	0,720
080.06	Serpis	0,320	0,370	0,430	0,410	0,460	0,290	0,360	0,400	0,430	0,410	0,430	0,410
080.07	Marina Alta	0,520	0,560	0,640	0,630	0,660	0,420	0,370	0,740	0,700	0,610	0,690	0,530
080.08	Marina Baja	0,180	0,180	0,210	0,210	0,240	0,190	0,180	0,270	0,260	0,290	0,270	0,250
080.09	Vinalopó-Alacantí	0,370	0,370	0,360	0,240	0,280	0,180	0,460	0,490	0,510	0,540	0,570	0,590

Evolución de los indicadores y escenarios de **Escasez Coyuntural** en las Unidades Territoriales de Escasez (UTE), en los últimos 12 meses (de junio 2025 a mayo 2026).

Escenarios:

Normalidad	Prealerta	Alerta	Emergencia
------------	-----------	--------	------------

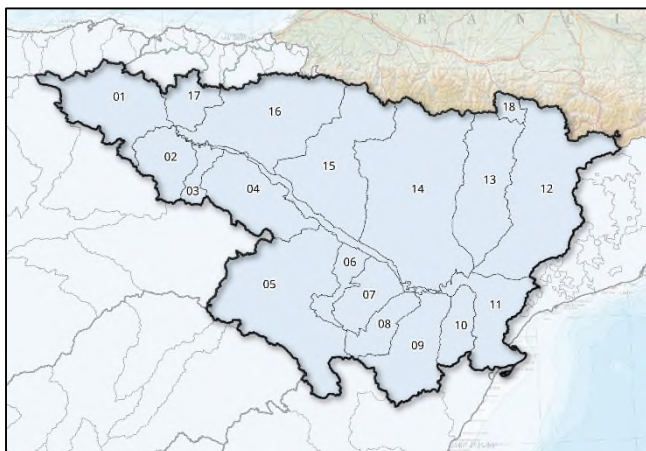
Indicadores globales de Demarcación¹. Evolución mensual:

INDICADOR D.H.	JUN	JUL	AGO	SEP	OCT	NOV	DIC	ENE	FEB	MAR	ABR	MAY
GLOBAL SEQUÍA	0,645	0,655	0,645	0,604	0,505	0,476	0,573	0,625	0,691	0,573	0,560	0,568
Global Esc. Zona Norte	0,693	0,733	0,717	0,693	0,723	0,653	0,617	0,690	0,707	0,747	0,727	0,650
Global Esc. Zona Central	0,680	0,680	0,690	0,670	0,650	0,620	0,590	0,580	0,640	0,700	0,680	0,630
Global Esc. Zona Sur	0,348	0,370	0,410	0,373	0,410	0,270	0,343	0,475	0,475	0,463	0,490	0,445
GLOBAL ESCASEZ	0,574	0,594	0,606	0,579	0,594	0,270	0,516	0,582	0,607	0,636	0,632	0,575

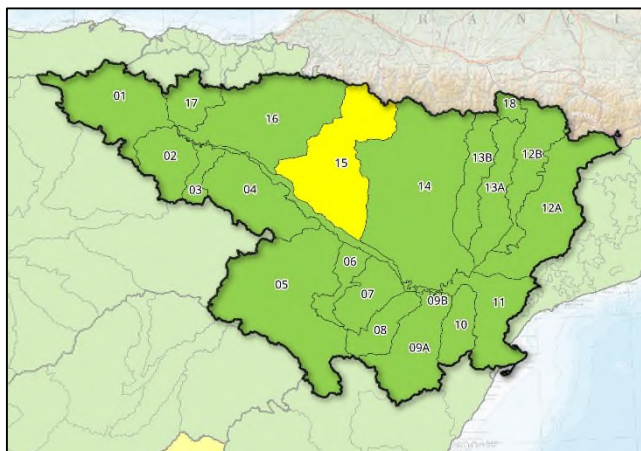
¹ Los indicadores globales de Demarcación se establecen solamente a efectos estadísticos y de información de la situación tendencial global. Sus valores no conllevan medidas de gestión u otras actuaciones.

Demarcación Hidrográfica del Ebro

Mapas de Sequía y Escasez a 31/5/2026:



Mapa sequía prolongada por UTS. Mayo 2026



Mapa escenarios escasez por UTE. Mayo 2026

Indicadores de sequía prolongada. Evolución mensual:

COD	UTS	JUN	JUL	AGO	SEP	OCT	NOV	DIC	ENE	FEB	MAR	ABR	MAY
090.01	Cabecera y Eje del Ebro	0,370	0,330	0,280	0,370	0,250	0,450	0,330	0,320	0,390	0,430	0,420	0,300
090.02	Cuencas del Tirón y Najerilla	0,540	0,390	0,300	0,400	0,390	0,310	0,300	0,350	0,720	0,680	0,780	0,300
090.03	Cuenca del Iregua	0,380	0,300	0,310	0,300	0,390	0,280	0,310	0,240	0,470	0,570	0,560	0,460
090.04	Cuencas afluentes al Ebro desde el Leza hasta el Huecha	0,710	0,570	0,520	0,520	0,510	0,460	0,500	0,460	0,640	0,810	0,800	0,740
090.05	Cuenca del Jalón	0,820	0,780	0,730	0,590	0,560	0,530	0,550	0,520	0,550	0,580	0,590	0,560
090.06	Cuenca del Huerva	0,520	0,530	0,540	0,550	0,380	0,340	0,340	0,390	0,520	0,800	0,900	0,740
090.07	Cuenca del Aguas Vivas	0,520	0,550	0,590	0,570	0,360	0,320	0,350	0,420	0,540	0,800	0,850	0,700
090.08	Cuenca del Martín	0,360	0,330	0,350	0,390	0,400	0,340	0,240	0,150	0,130	0,670	0,610	0,570
090.09	Cuenca del Guadalope	0,330	0,110	0,190	0,300	0,250	0,270	0,180	0,090	0,340	0,530	0,510	0,430
090.10	Cuenca del Matarraña	0,380	0,490	0,520	0,600	0,490	0,360	0,560	0,820	0,880	0,730	0,570	0,550
090.11	Bajo Ebro [cuencas afluentes desde desemboc. de Segre y Matarraña]	0,680	0,590	0,550	0,540	0,410	0,310	0,290	0,150	0,520	0,660	0,720	0,630
090.12	Cuenca del Segre [excluye Cinca y Noguera-Ribagorzana]	0,510	0,280	0,330	0,600	0,530	0,500	0,290	0,480	0,600	0,730	1,000	0,840
090.13	Cuencas Ésera y Noguera-Ribagorzana	0,730	0,500	0,410	0,330	0,270	0,330	0,300	0,480	0,620	0,720	0,830	0,620
090.14	Cuencas del Gállego y Cinca	0,620	0,440	0,330	0,270	0,220	0,240	0,230	0,410	0,630	0,750	0,910	0,630
090.15	Cuencas del Aragón y Arba	0,500	0,360	0,190	0,000	0,000	0,040	0,170	0,340	0,870	0,860	1,000	0,390
090.16	Cuencas del Irati, Arga y Ega	0,530	0,560	0,330	0,280	0,270	0,270	0,230	0,300	0,660	0,740	0,740	0,330
090.17	Cuencas del Bayas, Zadorra e Inglares	0,470	0,510	0,420	0,350	0,330	0,410	0,340	0,260	0,480	0,640	0,600	0,480
090.18	Cuenca del Garona	0,560	0,440	0,500	0,440	0,340	0,380	0,320	0,370	0,500	0,630	1,000	0,990

Evolución de los indicadores de **Sequía Prolongada** en las Unidades Territoriales de Sequía (UTS), en los últimos 12 meses (de junio 2025 a mayo 2026).

No hay sequía prolongada	Sequía prolongada
--------------------------	-------------------

Indicadores y escenarios de escasez. Evolución mensual:

COD	UTE	JUN	JUL	AGO	SEP	OCT	NOV	DIC	ENE	FEB	MAR	ABR	MAY
090.01	Cabecera y Eje del Ebro	0,530	0,640	0,720	0,760	0,720	0,670	0,600	0,580	0,690	0,690	0,630	0,650
090.02	Cuencas del Tírón y Najerilla	0,770	0,710	0,630	0,610	0,530	0,450	0,430	0,510	0,850	0,860	0,750	0,840
090.03	Cuenca del Iregua	0,790	0,670	0,650	0,650	0,600	0,490	0,360	0,290	0,510	0,680	0,660	0,850
090.04	Cuencas afluentes al Ebro desde el Leza hasta el Huecha	0,820	0,780	0,690	0,710	0,640	0,650	0,710	0,700	0,800	0,840	0,790	0,860
090.05	Cuenca del Jalón	0,850	0,810	0,850	0,900	0,920	0,950	0,950	0,950	0,950	0,880	0,820	0,730
090.06	Cuenca del Huerva	0,920	0,920	0,860	0,860	0,820	0,790	0,760	0,830	0,660	0,550	0,560	0,710
090.07	Cuenca del Aguas Vivas	0,840	0,880	0,910	0,880	0,920	0,930	0,900	0,900	0,880	1,000	1,000	0,890
090.08	Cuenca del Martín	0,680	0,750	0,820	0,830	0,800	0,750	0,710	0,700	0,670	0,750	0,730	0,710
090.09A	Guadalope Alto y Medio	1,000	1,000	1,000	1,000	1,000	1,000	1,000	1,000	1,000	1,000	1,000	1,000
090.09B	Guadalope Bajo	0,750	0,730	0,720	0,690	0,610	0,630	0,670	0,660	0,760	0,840	0,730	0,780
090.10	Cuenca del Matarraña	0,850	0,830	0,800	0,800	0,770	0,720	0,770	0,850	0,840	0,840	0,830	0,790
090.11	Bajo Ebro [cuencas afluentes desde desemboc. de Segre y Matarraña]	0,700	0,450	0,340	0,310	0,210	0,190	0,170	0,300	1,000	0,880	0,490	0,740
090.12A	Segre	0,820	0,800	0,880	0,750	0,750	0,680	0,640	0,760	0,750	0,700	0,790	0,910
090.12B	Noguera Pallaresa	0,750	0,670	0,680	0,650	0,580	0,530	0,570	0,750	0,850	0,770	0,850	0,890
090.13A	Noguera Ribagorzana	1,000	0,930	0,860	0,860	0,870	0,750	0,760	0,850	0,860	0,870	0,840	0,800
090.13B	Ésera	0,440	0,470	0,510	0,580	0,400	0,500	0,440	0,720	0,700	0,650	0,570	0,480
090.14	Cuencas del Gállego-Cinca	0,870	0,570	0,430	0,380	0,270	0,180	0,220	0,370	0,930	0,840	0,850	0,860
090.15	Cuencas del Aragón y Arba	0,450	0,420	0,280	0,220	0,120	0,170	0,140	0,350	0,790	0,530	0,450	0,580
090.16	Cuencas del Irati, Arga y Ega	0,830	0,780	0,720	0,750	0,710	0,650	0,570	0,680	0,960	0,810	0,800	0,820
090.17	Cuencas del Bayas, Zadorra e Inglares	0,830	0,770	0,760	0,750	0,630	0,690	0,720	0,850	0,860	0,900	0,850	0,880
090.18	Cuenca del Garona	0,690	0,580	0,650	0,670	0,540	0,610	0,610	0,630	0,890	0,800	0,910	0,740

Evolución de los indicadores y escenarios de **Escasez Coyuntural** en las Unidades Territoriales de Escasez (UTE), en los últimos 12 meses (de junio 2025 a mayo 2026).

Escenarios:

Normalidad	Prealerta	Alerta	Emergencia
------------	-----------	--------	------------

Indicadores globales de Demarcación¹. Evolución mensual:

INDICADOR D.H.	JUN	JUL	AGO	SEP	OCT	NOV	DIC	ENE	FEB	MAR	ABR	MAY
GLOBAL SEQUÍA	0,670	0,550	0,510	0,510	0,340	0,250	0,180	0,300	0,580	0,740	0,820	0,650
GLOBAL ESCASEZ	0,920	0,790	0,690	0,690	0,490	0,430	0,400	0,580	1,000	0,900	0,960	0,990

¹ Los indicadores globales de Demarcación se establecen solamente a efectos estadísticos y de información de la situación tendencial global. Sus valores no conllevan medidas de gestión u otras actuaciones.