

Anexo 3. Evolución de Indicadores de sequía y escasez por Demarcación Hidrográfica

De acuerdo con los Planes Especiales de Sequía (PES), se utiliza un sistema doble de indicadores, que diferencia las situaciones de sequía prolongada (entendida como un fenómeno natural de falta de precipitaciones que ocasiona un descenso significativo de los caudales circulantes), de las situaciones de escasez (relacionadas con problemas coyunturales en la atención de las demandas a los diferentes usos).

Sequía Prolongada

La sequía prolongada, muy relacionada con la habitualmente conocida como sequía meteorológica, obedece a una situación natural independiente de las demandas originadas. Se produce directamente por la falta de precipitaciones, que ocasiona como uno de sus efectos una importante reducción de los caudales naturales circulantes. Si objetivamente se produce esa circunstancia, pasan a ser de aplicación los caudales ecológicos definidos normativamente para situación de sequía prolongada, más bajos que los correspondientes a una situación normal.

Los indicadores de Sequía Prolongada (normalmente basados en precipitaciones o aportaciones en régimen cuasi-natural) valoran, de forma objetiva, si las Unidades Territoriales de Sequía (UTS) definidas en los PES se encuentran o no en situación de sequía prolongada a los efectos normativos establecidos.

Por tanto, existen dos únicas situaciones posibles para cada UTS: sequía prolongada o ausencia de sequía prolongada.

Escasez Coyuntural

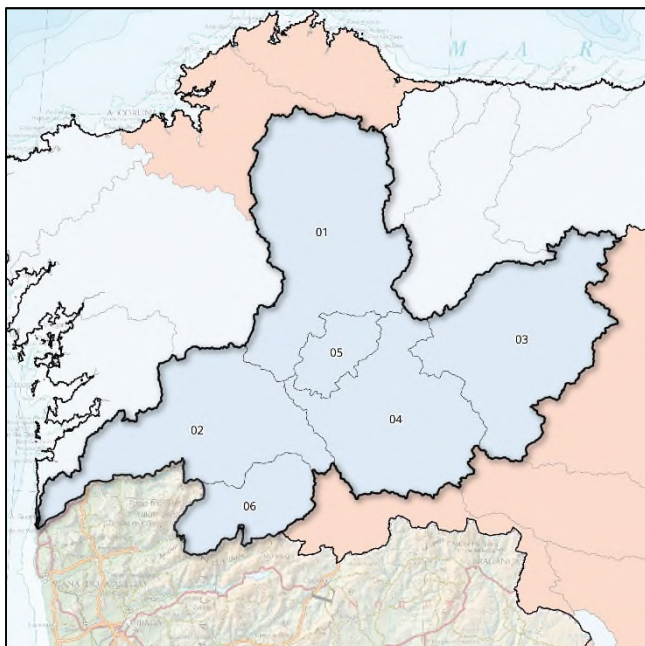
La escasez está relacionada con los posibles problemas de atención de las demandas. Suele presentarse diferida en el tiempo respecto a la sequía meteorológica o incluso no llegar a producirse, por la gestión hidrológica que puede llevarse a cabo en los sistemas o por no existir demandas importantes en un sistema.

Por tanto, los indicadores de Escasez Coyuntural (volúmenes de almacenamiento, niveles piezométricos, caudales en estaciones de aforo, etc.) definen los problemas que puede haber con respecto a abastecimientos, regadíos, etc. Estos indicadores valoran, de forma objetiva, la situación de las Unidades Territoriales de Escasez (UTE) definidas en los PES, traduciéndola en cuatro posibles escenarios o fases (Normalidad, Prealerta, Alerta y Emergencia), que representan las expectativas para los meses posteriores respecto a la atención de las demandas existentes, y por tanto definen objetivamente la gravedad de la situación de escasez. El objetivo es la implementación progresiva de las medidas definidas en los PES para cada escenario con el fin de evitar el avance hacia fases más severas de la escasez, mitigando en todo caso sus impactos negativos.

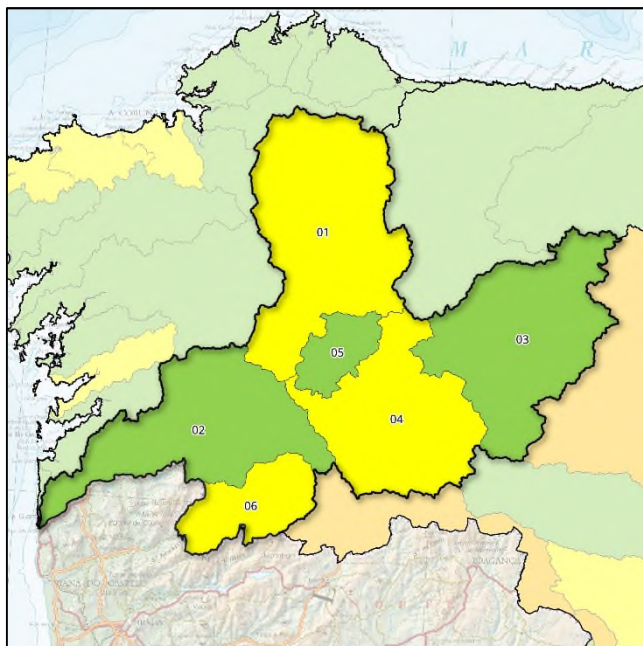
Por tanto, existen cuatro posibles escenarios para cada UTE: Normalidad, Prealerta, Alerta o Emergencia.

Demarcación Hidrográfica del Miño-Sil

Mapas de Sequía y Escasez a 31/08/2023:



Mapa sequía prolongada por UTS. Agosto 2023



Mapa escenarios escasez por UTE. Agosto 2023

Indicadores de sequía prolongada. Evolución mensual:

COD	UTS	SEP	OCT	NOV	DIC	ENE	FEB	MAR	ABR	MAY	JUN	JUL	AGO
010.01	Miño Alto	0,201	0,239	0,279	0,277	0,644	0,627	0,623	0,629	0,670	0,674	0,666	0,653
010.02	Miño Bajo	0,025	0,222	0,402	0,473	0,779	0,776	0,805	0,806	0,846	0,864	0,860	0,856
010.03	Sil Superior	0,123	0,081	0,169	0,127	0,433	0,477	0,498	0,494	0,535	0,582	0,545	0,522
010.04	Sil Inferior	0,076	0,051	0,141	0,118	0,403	0,425	0,454	0,455	0,496	0,520	0,513	0,498
010.05	Cabe	0,081	0,145	0,279	0,327	0,572	0,609	0,628	0,679	0,714	0,720	0,705	0,694
010.06	Limia	0,000	0,069	0,250	0,451	0,711	0,711	0,722	0,733	0,772	0,797	0,801	0,796

Evolución de los indicadores de **Sequía Prolongada** en las Unidades Territoriales de Sequía (UTS), en los últimos 12 meses (septiembre de 2022 a agosto de 2023).

No hay sequía prolongada	Sequía prolongada
--------------------------	-------------------

Indicadores y escenarios de escasez. Evolución mensual:

COD	UTE	SEP	OCT	NOV	DIC	ENE	FEB	MAR	ABR	MAY	JUN	JUL	AGO
010.01	Miño Alto	0,216	0,341	0,461	0,559	0,897	0,404	0,496	0,389	0,363	0,418	0,426	0,301
010.02	Miño Bajo	0,456	0,712	0,783	0,831	0,736	0,538	0,785	0,733	0,693	0,718	0,695	0,620
010.03	Sil Superior	0,418	0,469	0,607	0,483	0,566	0,669	0,774	0,473	0,432	0,464	0,665	0,690
010.04	Sil Inferior	0,404	0,374	0,590	0,506	0,858	0,432	0,426	0,378	0,389	0,457	0,487	0,493
010.05	Cabe	0,553	0,503	0,491	0,488	0,623	0,552	0,513	0,471	0,446	0,472	0,510	0,543
010.06	Limia	0,041	0,156	0,431	0,548	0,715	0,450	0,479	0,342	0,309	0,611	0,474	0,227

Evolución de los indicadores y escenarios de **Escasez Coyuntural** en las Unidades Territoriales de Escasez (UTE), en los últimos 12 meses (de septiembre de 2022 a agosto de 2023).

Escenarios:

	Normalidad		Prealerta		Alerta		Emergencia
--	------------	--	-----------	--	--------	--	------------

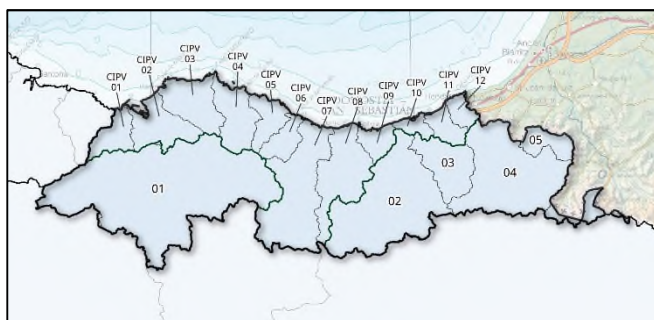
Indicadores globales de Demarcación¹. Evolución mensual:

INDICADOR D.H.	SEP	OCT	NOV	DIC	ENE	FEB	MAR	ABR	MAY	JUN	JUL	AGO
GLOBAL SEQUÍA	0,104	0,148	0,252	0,269	0,581	0,592	0,609	0,613	0,653	0,675	0,662	0,649
GLOBAL ESCASEZ	0,352	0,449	0,580	0,559	0,695	0,556	0,664	0,478	0,444	0,502	0,585	0,538

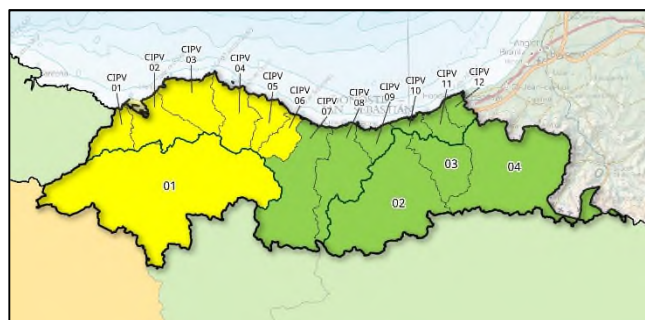
¹ Los indicadores globales de Demarcación se establecen solamente a efectos estadísticos y de información de la situación tendencial global. Sus valores no conllevan medidas de gestión u otras actuaciones.

Demarcación Hidrográfica del Cantábrico Oriental

Mapas de Sequía y Escasez a 31/08/2023:



Mapa sequía prolongada por UTS. Agosto 2023



Mapa escenarios escasez por UTE. Agosto 2023

Indicadores de sequía prolongada. Evolución mensual:

COD	UTS	SEP	OCT	NOV	DIC	ENE	FEB	MAR	ABR	MAY	JUN	JUL	AGO
017.01	Nervión	0,495	0,436	0,514	0,397	0,758	0,702	0,665	0,060	0,200	0,611	0,699	0,700
017.02	Oria	0,546	0,500	0,657	0,536	0,811	0,602	0,690	0,281	0,541	0,763	0,649	0,663
017.03	Urumea	0,642	0,548	0,668	0,557	0,735	0,504	0,570	0,295	0,734	0,936	0,886	0,750
017.04	Bidasoa	0,583	0,514	0,559	0,402	0,616	0,379	0,535	0,216	0,600	0,775	0,780	0,790
017.05	Ríos Pirenaicos	0,567	0,534	0,652	0,524	0,642	0,363	0,513	0,268	0,633	0,813	0,823	0,945

Evolución de los indicadores de **Sequía Prolongada** en las Unidades Territoriales de Sequía (UTS), en los últimos 12 meses (de septiembre de 2022 a agosto de 2023).

No hay sequía prolongada	Sequía prolongada
--------------------------	-------------------

Indicadores y escenarios de escasez. Evolución mensual:

COD	UTE	SEP	OCT	NOV	DIC	ENE	FEB	MAR	ABR	MAY	JUN	JUL	AGO
017.01	Nervión	0,559	0,473	0,537	0,560	0,830	0,738	0,704	0,575	0,565	0,577	0,467	0,491
017.02	Oria	0,847	0,879	0,773	0,643	0,774	0,771	0,741	0,734	0,842	0,815	0,777	0,769
017.03	Urumea	0,632	0,530	0,755	0,648	0,780	0,566	0,614	0,634	0,964	0,930	0,658	0,690
017.04	Bidasoa	0,640	0,547	0,913	0,860	0,924	0,909	0,871	0,915	0,956	0,960	1,000	0,955

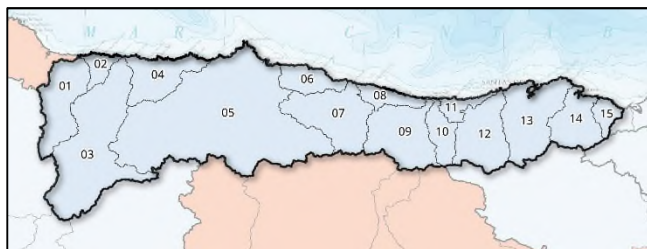
Evolución de los indicadores y escenarios de **Escasez Coyuntural** en las Unidades Territoriales de Escasez (UTE), en los últimos 12 meses (de septiembre de 2022 a agosto de 2023).

Escenarios:

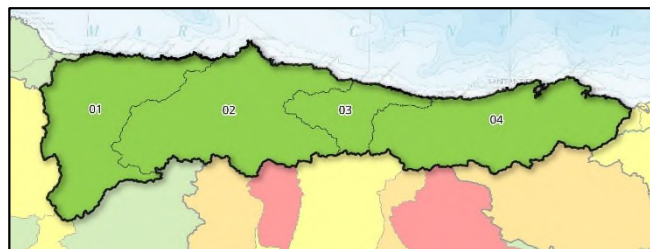
Normalidad	Prealerta	Alerta	Emergencia
------------	-----------	--------	------------

Demarcación Hidrográfica del Cantábrico Occidental

Mapas de Sequía y Escasez a 31/08/2023:



Mapa sequía prolongada por UTS. Agosto 2023



Mapa escenarios escasez por UTE. Agosto 2023

Indicadores de sequía prolongada. Evolución mensual:

COD	UTS	SEP	OCT	NOV	DIC	ENE	FEB	MAR	ABR	MAY	JUN	JUL	AGO
018.01	Eo	0,591	0,601	0,607	0,613	0,848	0,755	0,720	0,333	0,349	0,459	0,501	0,582
018.02	Porcia	0,571	0,588	0,528	0,374	0,671	0,676	0,670	0,257	0,215	0,390	0,404	0,534
018.03	Navia	0,495	0,567	0,634	0,651	0,852	0,834	0,759	0,387	0,437	0,571	0,602	0,614
018.04	Esva	0,606	0,369	0,370	0,502	0,771	0,771	0,704	0,103	0,174	0,505	0,525	0,693
018.05	Nalón	0,658	0,550	0,473	0,437	0,834	0,874	0,799	0,169	0,179	0,461	0,483	0,606
018.06	Villaviciosa	0,843	0,604	0,600	0,502	0,881	0,902	0,772	0,138	0,096	0,531	0,564	0,610
018.07	Sella	0,713	0,548	0,524	0,421	0,807	0,823	0,752	0,149	0,186	0,537	0,608	0,671
018.08	Llanes	0,684	0,592	0,556	0,596	0,949	0,949	0,756	0,254	0,296	0,563	0,631	0,614
018.09	Deva	0,580	0,475	0,497	0,465	0,873	0,932	0,870	0,201	0,293	0,592	0,624	0,604
018.10	Nansa	0,649	0,566	0,521	0,475	0,912	0,978	0,812	0,236	0,431	0,686	0,776	0,736
018.11	Gandarilla	0,618	0,551	0,425	0,370	0,786	0,910	0,801	0,211	0,357	0,581	0,621	0,638
018.12	Saja	0,579	0,457	0,313	0,271	0,704	0,745	0,656	0,117	0,426	0,671	0,751	0,720
018.13	Pas-Miera	0,591	0,482	0,478	0,409	0,807	0,768	0,689	0,127	0,290	0,503	0,618	0,596
018.14	Asón	0,616	0,529	0,591	0,506	0,893	0,771	0,754	0,103	0,279	0,596	0,666	0,662
018.15	Agüera	0,686	0,584	0,613	0,494	0,936	0,872	0,892	0,128	0,309	0,718	0,759	0,757

Evolución de los indicadores de **Sequía Prolongada** en las Unidades Territoriales de Sequía (UTS), en los últimos 12 meses (de septiembre de 2022 a agosto de 2023).

No hay sequía prolongada	Sequía prolongada
--------------------------	-------------------

Indicadores y escenarios de escasez. Evolución mensual:

COD	UTE	SEP	OCT	NOV	DIC	ENE	FEB	MAR	ABR	MAY	JUN	JUL	AGO
018.01	Occid. Asturiano	0,638	0,596	0,651	0,680	1,000	0,813	0,809	0,672	0,698	0,800	0,780	0,762
018.02	Nalón	0,377	0,447	0,456	0,462	0,672	0,590	0,561	0,435	0,387	0,514	0,627	0,432
018.03	Sella-Llanes	0,671	0,575	0,594	0,671	0,898	0,727	0,687	0,468	0,533	0,642	0,598	0,661
018.04	Cantabria	0,519	0,533	0,571	0,599	0,763	0,699	0,667	0,561	0,571	0,613	0,520	0,608

Evolución de los indicadores y escenarios de **Escasez Coyuntural** en las Unidades Territoriales de Escasez (UTE), en los últimos 12 meses (de septiembre de 2022 a agosto de 2023).

Escenarios:

	Normalidad		Prealerta		Alerta		Emergencia
--	------------	--	-----------	--	--------	--	------------

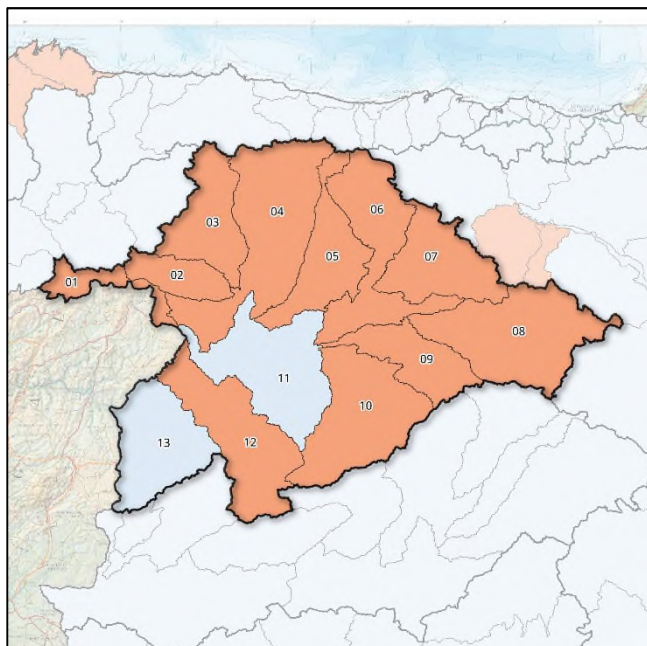
Indicadores globales de Demarcación¹. Evolución mensual:

INDICADOR D.H.	SEP	OCT	NOV	DIC	ENE	FEB	MAR	ABR	MAY	JUN	JUL	AGO
GLOBAL SEQUÍA	0,618	0,534	0,510	0,479	0,832	0,839	0,765	0,203	0,274	0,529	0,574	0,628
GLOBAL ESCASEZ	0,445	0,486	0,507	0,523	0,729	0,641	0,613	0,489	0,466	0,567	0,608	0,513

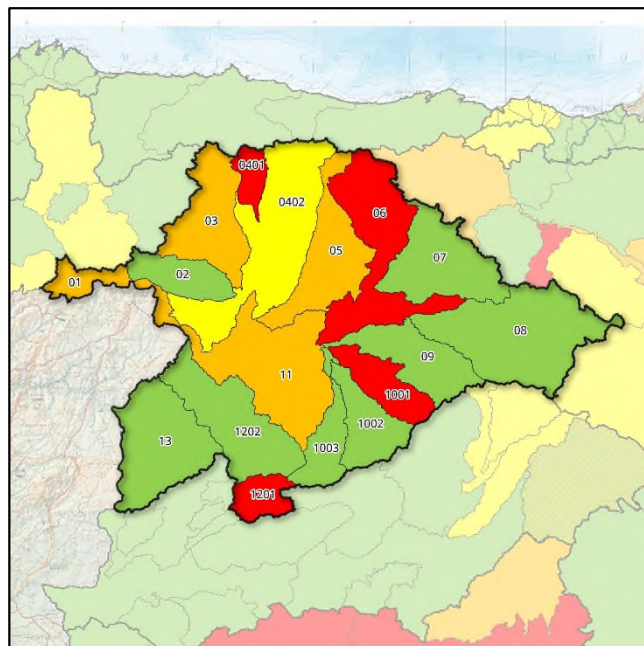
¹ Los indicadores globales de Demarcación se establecen solamente a efectos estadísticos y de información de la situación tendencial global. Sus valores no conllevan medidas de gestión u otras actuaciones.

Demarcación Hidrográfica del Duero

Mapas de Sequía y Escasez a 31/08/2023:



Mapa sequía prolongada por UTS. Agosto 2023



Mapa escenarios escasez por UTE. Agosto 2023

Indicadores de sequía prolongada. Evolución mensual:

COD	UTS	SEP	OCT	NOV	DIC	ENE	FEB	MAR	ABR	MAY	JUN	JUL	AGO
020.01	Támega-Manzanas	0,310	0,120	0,130	0,530	0,620	0,580	0,540	0,510	0,490	0,560	0,210	0,200
020.02	Tera	0,040	0,110	0,410	0,450	0,640	0,590	0,560	0,540	0,510	0,470	0,200	0,190
020.03	Órbigo	0,110	0,090	0,200	0,400	0,580	0,570	0,540	0,520	0,480	0,450	0,040	0,040
020.04	Esla	0,120	0,060	0,140	0,340	0,440	0,440	0,430	0,370	0,280	0,220	0,090	0,070
020.05	Carrión	0,130	0,130	0,260	0,430	0,520	0,510	0,530	0,490	0,350	0,240	0,050	0,040
020.06	Pisuerga	0,150	0,110	0,130	0,180	0,380	0,400	0,380	0,340	0,310	0,299	0,220	0,200
020.07	Arlanza	0,220	0,120	0,110	0,400	0,540	0,490	0,470	0,430	0,380	0,370	0,130	0,090
020.08	Alto Duero	0,290	0,200	0,299	0,510	0,620	0,600	0,560	0,540	0,510	0,500	0,200	0,190
020.09	Riaza-Duración	0,470	0,380	0,240	0,560	0,620	0,600	0,570	0,550	0,530	0,480	0,250	0,200
020.10	Cega-Eresma-Adaja	0,550	0,350	0,300	0,500	0,510	0,540	0,530	0,490	0,450	0,390	0,270	0,210
020.11	Bajo Duero	0,150	0,290	0,410	0,460	0,460	0,540	0,540	0,450	0,410	0,560	0,510	0,450
020.12	Tormes	0,490	0,510	0,510	0,630	0,620	0,630	0,580	0,520	0,520	0,350	0,200	0,160
020.13	Águeda	0,220	0,300	0,430	0,600	0,620	0,580	0,550	0,540	0,540	0,370	0,250	0,300

Evolución de los indicadores de **Sequía Prolongada** en las Unidades Territoriales de Sequía (UTS), en los últimos 12 meses (de septiembre de 2022 a agosto de 2023).

No hay sequía prolongada	Sequía prolongada
--------------------------	-------------------

Indicadores y escenarios de escasez. Evolución mensual:

COD	UTE	SEP	OCT	NOV	DIC	ENE	FEB	MAR	ABR	MAY	JUN	JUL	AGO
020.01	Támega-Manzanas	0,300	0,130	0,230	0,530	0,620	0,580	0,540	0,510	0,460	0,560	0,240	0,260
020.02	Tera	0,230	0,310	0,550	0,670	0,920	0,860	0,850	0,720	0,650	0,760	0,740	0,720
020.03	Órbigo	0,130	0,160	0,380	0,520	0,690	0,720	0,800	0,660	0,520	0,680	0,450	0,200
020.0401	Torío y Bernesga	0,220	0,110	0,160	0,270	0,410	0,390	0,370	0,310	0,220	0,160	0,090	0,080
020.0402	Esla	0,460	0,470	0,540	0,590	0,690	0,730	0,800	0,690	0,590	0,630	0,480	0,330
020.05	Carrión	0,190	0,330	0,510	0,530	0,860	0,850	0,870	0,410	0,260	0,380	0,280	0,170
020.06	Pisuerga	0,050	0,040	0,060	0,100	0,320	0,310	0,340	0,250	0,200	0,250	0,200	0,130
020.07	Arlanza	0,580	0,540	0,530	0,640	0,820	0,810	0,770	0,720	0,640	0,650	0,630	0,190
020.08	Alto Duero	0,490	0,420	0,500	0,530	0,850	0,780	0,740	0,610	0,490	0,550	0,560	0,540
020.09	Riaza-Duración	0,580	0,550	0,550	0,670	0,830	0,830	0,820	0,730	0,670	0,720	0,670	0,610
020.1001	Cega	0,500	0,340	0,210	0,500	0,600	0,550	0,530	0,480	0,440	0,390	0,150	0,140
020.1002	Eresma	0,520	0,460	0,880	0,970	0,950	0,950	0,930	0,910	0,930	0,970	0,890	0,680
020.1003	Adaja	0,570	0,550	0,570	0,820	1,000	1,000	0,930	0,710	0,570	0,740	0,620	0,540
020.11	Bajo Duero	0,200	0,170	0,220	0,250	0,500	0,470	0,480	0,370	0,300	0,360	0,330	0,270
020.1201	Alto Tormes	0,490	0,500	0,520	0,640	0,620	0,620	0,570	0,500	0,510	0,300	0,090	0,090
020.1202	Medio y Bajo Tormes	0,560	0,640	0,720	1,000	0,970	0,940	0,840	0,640	0,550	0,690	0,630	0,590
020.13	Águeda	0,600	0,630	0,710	1,000	0,890	0,920	0,870	0,630	0,580	0,640	0,630	0,630

Evolución de los indicadores y escenarios de **Escasez Coyuntural** en las Unidades Territoriales de Escasez (UTE), en los últimos 12 meses (de septiembre de 2022 a agosto de 2023).

Escenarios:

	Normalidad		Prealerta		Alerta		Emergencia
--	------------	--	-----------	--	--------	--	------------

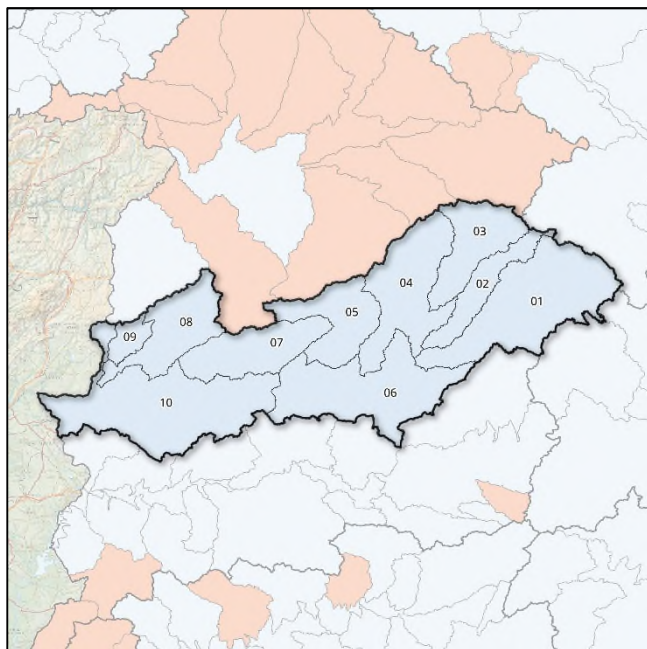
Indicadores globales de Demarcación¹. Evolución mensual:

INDICADOR D.H.	SEP	OCT	NOV	DIC	ENE	FEB	MAR	ABR	MAY	JUN	JUL	AGO
GLOBAL SEQUÍA	0,220	0,180	0,260	0,440	0,540	0,530	0,510	0,470	0,420	0,370	0,170	0,150
GLOBAL ESCASEZ	0,340	0,360	0,460	0,560	0,730	0,720	0,730	0,560	0,460	0,540	0,450	0,350

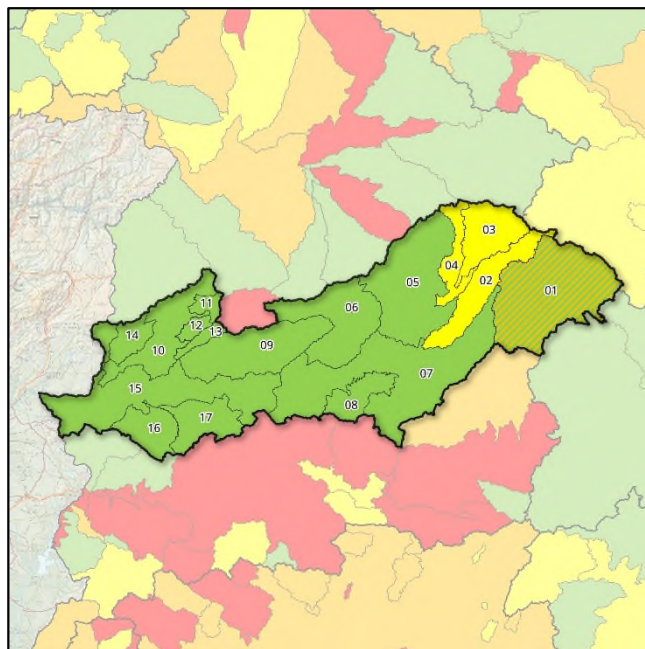
¹ Los indicadores globales de Demarcación se establecen solamente a efectos estadísticos y de información de la situación tendencial global. Sus valores no conllevan medidas de gestión u otras actuaciones.

Demarcación Hidrográfica del Tajo

Mapas de Sequía y Escasez a 31/08/2023:



Mapa sequía prolongada por UTS. Agosto 2023



Mapa escenarios escasez por UTE. Agosto 2023

Indicadores de sequía prolongada. Evolución mensual:

COD	UTS	SEP	OCT	NOV	DIC	ENE	FEB	MAR	ABR	MAY	JUN	JUL	AGO
030.01	Cabecera	0,230	0,150	0,230	0,600	0,620	0,600	0,550	0,390	0,340	0,320	0,340	0,390
030.02	Tajuña	0,350	0,250	0,270	0,400	0,430	0,460	0,480	0,390	0,360	0,390	0,380	0,340
030.03	Henares	0,320	0,200	0,340	0,550	0,560	0,490	0,450	0,380	0,280	0,240	0,260	0,340
030.04	Jarama-Guadarrama	0,310	0,280	0,460	0,630	0,660	0,600	0,530	0,440	0,390	0,280	0,270	0,360
030.05	Alberche	0,360	0,440	0,450	0,580	0,570	0,560	0,450	0,360	0,290	0,310	0,360	0,500
030.06	Tajo Izquierda	0,440	0,420	0,070	0,120	0,490	0,450	0,400	0,360	0,440	0,310	0,340	0,400
030.07	Tiétar	0,400	0,420	0,540	0,770	0,750	0,670	0,590	0,530	0,540	0,380	0,300	0,410
030.08	Alagón	0,410	0,540	0,560	0,730	0,710	0,640	0,520	0,350	0,340	0,380	0,500	0,570
030.09	Árrago	0,310	0,390	0,500	0,680	0,680	0,650	0,520	0,360	0,360	0,380	0,410	0,480
030.10	Bajo Tajo	0,340	0,350	0,410	0,680	0,670	0,600	0,540	0,480	0,560	0,340	0,280	0,400

Evolución de los indicadores de **Sequía Prolongada** en las Unidades Territoriales de Sequía (UTS), en los últimos 12 meses (de septiembre de 2022 a agosto de 2023).

No hay sequía prolongada	Sequía prolongada
--------------------------	-------------------

Indicadores y escenarios de escasez. Evolución mensual:

COD	UTE	SEP	OCT	NOV	DIC	ENE	FEB	MAR	ABR	MAY	JUN	JUL	AGO
030.01	Trasvase ATS	Nor/N3	Nor/N3	Nor/N3	Nor/N3	Nor/N2	Nor/N2	Nor/N2	Nor/N2	Nor/N3	Nor/N3	Nor/N3	Nor/N3
030.02	Tajuña	0,570	0,540	0,500	0,470	0,430	0,310	0,290	0,220	0,100	0,190	0,310	0,400
030.03	Riegos del Henares	0,590	0,580	0,540	0,540	0,510	0,420	0,380	0,310	0,260	0,300	0,400	0,460
030.04	Abastecim. Sorbe	0,760	0,660	0,720	1,000	1,000	0,870	0,850	0,670	0,400	0,370	0,380	0,380
030.05	Abastecim. Madrid	0,680	0,660	0,690	0,790	0,830	0,730	0,670	0,590	0,570	0,630	0,640	0,630
030.06	Alberche	0,640	0,600	0,510	0,610	0,690	0,610	0,480	0,350	0,310	0,430	0,510	0,530
030.07	Tajo Medio	0,520	0,520	0,520	0,560	0,590	0,580	0,580	0,570	0,560	0,550	0,540	0,530
030.08	Abastecim. Toledo	0,490	0,470	0,460	0,600	0,620	0,580	0,520	0,470	0,440	0,490	0,510	0,480
030.09	Riegos del Tiétar	0,800	0,950	1,000	0,670	0,660	0,620	0,620	0,600	0,600	0,930	0,790	0,720
030.10	Riegos del Alagón	0,260	0,340	0,450	0,940	0,970	0,970	0,870	0,780	0,720	0,730	0,690	0,700
030.11	Abastecim. Béjar	0,550	0,570	0,720	0,930	0,850	0,800	0,830	0,830	0,820	0,830	0,780	0,710
030.12	Riegos del Ambroz	0,680	0,680	0,750	0,890	1,000	1,000	0,920	0,910	0,880	0,870	0,800	0,770
030.13	Abastecim. Plasencia	0,770	0,890	1,000	1,000	0,950	0,970	0,860	0,850	0,640	0,720	0,730	0,710
030.14	Riegos del Árrago	0,560	0,570	0,610	1,000	0,980	0,910	0,820	0,710	0,750	0,880	0,750	0,660
030.15	Bajo Tajo	0,290	0,360	0,490	0,830	0,830	0,740	0,750	0,730	0,730	0,700	0,650	0,630
030.16	Abastecim. Cáceres	0,320	0,340	0,330	0,840	0,760	0,620	0,450	0,390	0,380	0,430	0,480	0,530
030.17	Abastecim. Trujillo	0,560	0,510	0,550	1,000	1,000	1,000	1,000	0,970	0,840	0,850	0,770	0,630

Evolución de los indicadores y escenarios de **Escasez Coyuntural** en las Unidades Territoriales de Escasez (UTE), en los últimos 12 meses (de septiembre de 2022 a agosto de 2023).

Escenarios:

	Normalidad		Prealerta		Alerta		Emergencia
--	------------	--	-----------	--	--------	--	------------

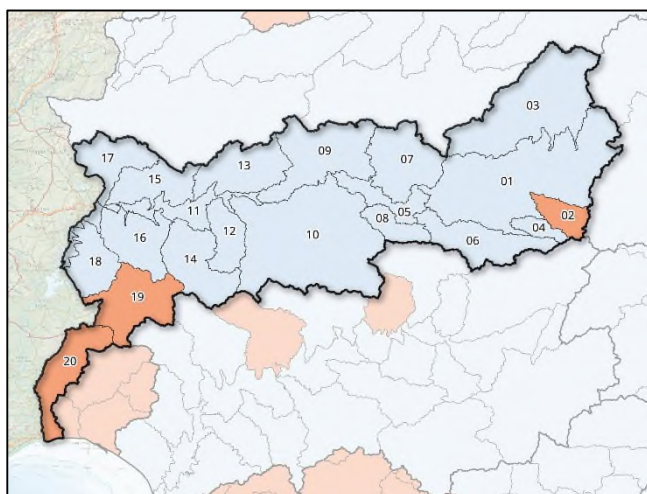
Indicadores globales de Demarcación¹. Evolución mensual:

INDICADOR D.H.	SEP	OCT	NOV	DIC	ENE	FEB	MAR	ABR	MAY	JUN	JUL	AGO
GLOBAL SEQUÍA	0,350	0,360	0,440	0,670	0,750	0,690	0,600	0,480	0,430	0,340	0,340	0,430
GLOBAL ESCASEZ	0,560	0,570	0,590	0,750	0,780	0,720	0,670	0,600	0,560	0,600	0,600	0,590

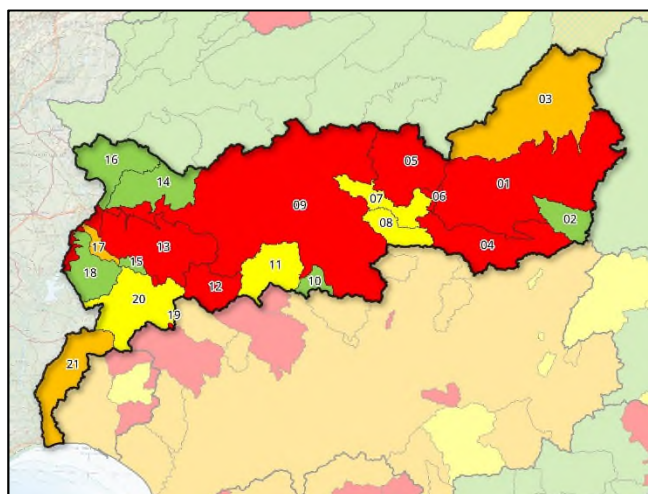
¹ Los indicadores globales de Demarcación se establecen solamente a efectos estadísticos y de información de la situación tendencial global. Sus valores no conllevan medidas de gestión u otras actuaciones.

Demarcación Hidrográfica del Guadiana

Mapas de Sequía y Escasez a 31/08/2023:



Mapa sequía prolongada por UTS. Agosto 2023



Mapa escenarios escasez por UTE. Agosto 2023

Indicadores de sequía prolongada. Evolución mensual:

COD	UTS	SEP	OCT	NOV	DIC	ENE	FEB	MAR	ABR	MAY	JUN	JUL	AGO
040.01	Mancha Occidental	0,447	0,388	0,398	0,420	0,420	0,308	0,357	0,349	0,347	0,369	0,437	0,434
040.02	Campo Montiel-Ruidera	0,329	0,386	0,374	0,320	0,320	0,251	0,281	0,286	0,183	0,221	0,328	0,272
040.03	Gigüela-Záncara	0,332	0,386	0,445	0,530	0,530	0,359	0,414	0,405	0,466	0,684	0,688	0,668
040.04	Azuer	0,433	0,432	0,514	0,564	0,592	0,485	0,488	0,480	0,506	0,563	0,600	0,593
040.05	Guadiana-Los Montes	0,187	0,126	0,073		0,271	0,318	0,314	0,292	0,250	0,336	0,412	0,461
040.06	Jabalón	0,454	0,491	0,509	0,551	0,551	0,440	0,404	0,379	0,408	0,460	0,484	0,509
040.07	Bullaque	0,378	0,418	0,419	0,451	0,547	0,452	0,433	0,413	0,319	0,395	0,474	0,498
040.08	Tirteafuera	0,302	0,310	0,342	0,403	0,403	0,308	0,323	0,310	0,256	0,337	0,394	0,389
040.09	Guadiana Medio	0,348	0,392	0,504	0,594	0,620	0,519	0,485	0,462	0,364	0,341	0,386	0,379
040.10	Zújar	0,464	0,449	0,410	0,235	0,233	0,175	0,224	0,233	0,192	0,234	0,325	0,352
040.11	Vegas del Guadiana	0,134	0,180	0,294	0,628	0,628	0,596	0,582	0,583	0,544	0,548	0,566	0,585
040.12	Ortigas-Guadamez	0,278	0,364	0,438	0,518	0,470	0,352	0,338	0,335		0,308	0,322	0,302
040.13	Ruecas	0,245	0,271	0,371	0,593	0,593	0,510	0,497	0,434	0,356	0,414	0,466	0,470
040.14	Matachel	0,223	0,265	0,320	0,315	0,315	0,290	0,310	0,321	0,294	0,343	0,368	0,380
040.15	Aljucén-Lácara-Alcazaba	0,223	0,265	0,328	0,589	0,625	0,593	0,571	0,553	0,495	0,509	0,515	0,524
040.16	Guadajira-Entrín-Rivillas	0,165	0,296	0,418	0,640	0,498	0,462	0,431	0,413	0,331	0,366	0,380	0,384
040.17	Gévora	0,316	0,371	0,450	0,664	0,664	0,622	0,620	0,599	0,567	0,555	0,557	0,572
040.18	Olivenza-Alcarrache	0,163	0,196	0,298	0,422	0,422	0,423	0,416	0,405	0,348	0,360	0,414	0,419
040.19	Ardila	0,161	0,258	0,313	0,381	0,381	0,338	0,308	0,289	0,198	0,187	0,226	0,227
040.20	Zona Sur	0,275	0,314	0,355	0,357	0,357	0,320	0,314	0,258	0,187	0,170	0,210	0,244

Evolución de los indicadores de **Sequía Prolongada** en las Unidades Territoriales de Sequía (UTS), en los últimos 12 meses (de septiembre de 2022 a agosto de 2023).

No hay sequía prolongada	Sequía prolongada
--------------------------	-------------------

Indicadores y escenarios de escasez. Evolución mensual:

COD	UTE	SEP	OCT	NOV	DIC	ENE	FEB	MAR	ABR	MAY	JUN	JUL	AGO
040.01	Mancha Occidental	0,129	0,131	0,132	0,135	0,136	0,137	0,137	0,134	0,129	0,130	0,130	0,118
040.02	Peñarroya	0,366	0,379	0,405	0,453	0,498	0,601	0,652	0,677	0,662	0,717	0,529	0,383
040.03	Gigüela-Záncara	0,231	0,245	0,257	0,265	0,268	0,276	0,281	0,278	0,248	0,247	0,247	0,228
040.04	Jabalón-Azuer	0,046	0,039	0,036	0,060	0,066	0,071	0,074	0,068	0,064	0,077	0,068	0,051
040.05	Gasset-Torre Abraham	0,052	0,046	0,042	0,126	0,159	0,176	0,179	0,147	0,137	0,127	0,110	0,085
040.06	Vicario	0,000	0,000	0,000	0,000	0,000	0,000	0,000	0,000	0,000	0,000	0,000	0,000
040.07	Guadiana-Los Montes	0,187	0,126	0,073		0,318	0,314	0,292	0,215	0,250	0,336	0,412	0,461
040.08	Tirteafuera	0,302	0,310	0,342	0,403	0,308	0,323	0,310	0,242	0,256	0,337	0,393	0,389
040.09	Sistema General	0,097	0,096	0,096	0,279	0,314	0,317	0,318	0,301	0,264	0,194	0,142	0,112
040.10	La Colada	0,657	0,651	0,651	0,655	0,659	0,657	0,653	0,633	0,622	0,611	0,591	0,564
040.11	Alto Zujar	0,464	0,449	0,410	0,235	0,176	0,225	0,235	0,117	0,194	0,235	0,326	0,353
040.12	Molinos-Zafrá-Llerena	0,172	0,159	0,146	0,136	0,134	0,128	0,086	0,073	0,067	0,058	0,048	0,032
040.13	Alange-Barros	0,060	0,074	0,080	0,089	0,096	0,099	0,100	0,089	0,082	0,076	0,074	0,047
040.14	Aljucén-Lácar-Alcazaba	0,347	0,342	0,338	1,000	1,000	1,000	1,000	0,987	0,937	0,877	0,821	0,725
040.15	Nogales-Jaime Ozores	0,745	0,716	0,699	0,699	1,000	0,995	0,987	0,939	0,896	0,865	0,811	0,754
040.16	Villar del Rey	0,295	0,289	0,287	1,000	1,000	0,999	0,976	0,927	0,894	0,812	0,706	0,572
040.17	Piedra Aguda	0,200	0,183	0,173	0,432	0,451	0,451	0,448	0,419	0,365	0,331	0,165	0,146
040.18	Táliga-Alcarrache	0,608	0,580	0,567	1,000	0,993	0,980	0,980	0,919	0,873	0,838	0,772	0,658
040.19	Tentudía	0,012	0,012	0,012	0,035	0,035	0,035	0,023	0,012	0,012	0,000	0,000	0,000
040.20	Valuengo-Brovaes	0,379	0,371	0,368	0,515	0,646	0,646	0,616	0,582	0,499	0,537	0,407	0,381
040.21	Chanza-Andévalo	0,271	0,253	0,242	0,367	0,376	0,375	0,373	0,355	0,331	0,287	0,256	0,244

Evolución de los indicadores y escenarios de **Escasez Coyuntural** en las Unidades Territoriales de Escasez (UTE), en los últimos 12 meses (de septiembre de 2022 a agosto de 2023).

Escenarios:

	Normalidad		Prealerta		Alerta		Emergencia
--	------------	--	-----------	--	--------	--	------------

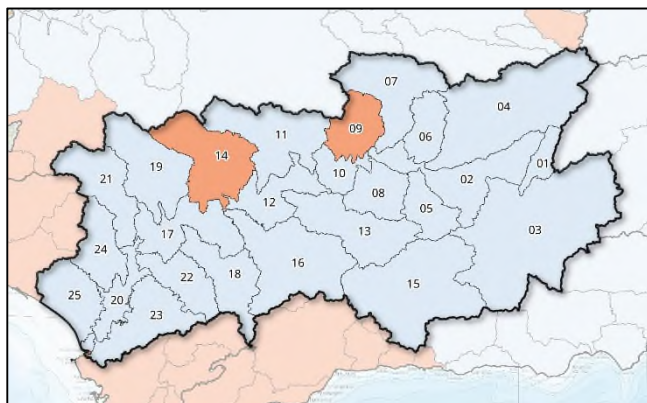
Indicadores globales de Demarcación¹. Evolución mensual:

INDICADOR D.H.	SEP	OCT	NOV	DIC	ENE	FEB	MAR	ABR	MAY	JUN	JUL	AGO
GLOBAL SEQUÍA	0,332	0,355	0,394	0,442	0,448	0,369	0,382	0,369	0,335	0,381	0,428	0,435
Global Esc. Zona Alta	0,154	0,155	0,157	0,172	0,197	0,211	0,215	0,207	0,199	0,208	0,192	0,168
Global Esc. Zona Media	0,112	0,111	0,111	0,291	0,325	0,327	0,327	0,309	0,274	0,212	0,162	0,129
Global Esc. Zona Baja	0,271	0,253	0,242	0,367	0,376	0,375	0,373	0,355	0,331	0,287	0,256	0,244
GLOBAL ESCASEZ	0,140	0,137	0,136	0,272	0,301	0,306	0,306	0,290	0,263	0,219	0,179	0,151

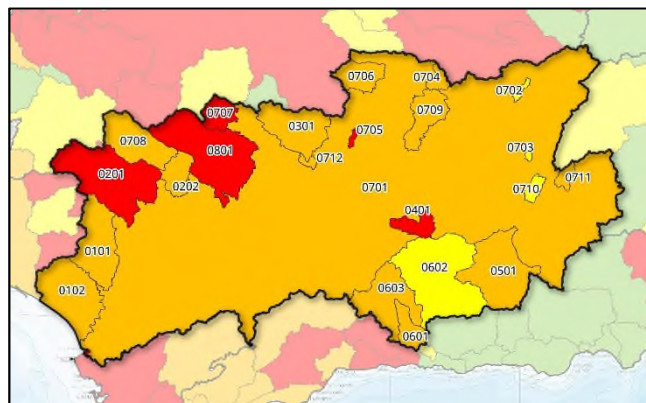
¹ Los indicadores globales de Demarcación se establecen solamente a efectos estadísticos y de información de la situación tendencial global. Sus valores no conllevan medidas de gestión u otras actuaciones.

Demarcación Hidrográfica del Guadalquivir

Mapas de Sequía y Escasez a 31/08/2023:



Mapa sequía prolongada por UTS. Agosto 2023



Mapa escenarios escasez por UTE. Agosto 2023

Indicadores de sequía prolongada. Evolución mensual:

COD	UTS	SEP	OCT	NOV	DIC	ENE	FEB	MAR	ABR	MAY	JUN	JUL	AGO
050.01	Guadalquivir hasta Emb. del Tranco	0,407	0,106	0,313	0,531	0,504	0,444	0,420	0,382	0,434	0,381	0,363	0,441
050.02	Gdqvir. entre El Tranco y Marmolejo	0,364	0,076	0,254	0,564	0,532	0,478	0,468	0,439	0,493	0,369	0,353	0,418
050.03	Guadiana Menor	0,420	0,036	0,107	0,471	0,459	0,384	0,370	0,347	0,498	0,454	0,466	0,552
050.04	Guadalimar	0,377	0,205	0,296	0,634	0,602	0,540	0,505	0,460	0,539	0,395	0,382	0,473
050.05	Guadalbullón	0,342	0,000	0,089	0,537	0,515	0,463	0,456	0,431	0,489	0,321	0,267	0,340
050.06	Guadiel y Rumblar	0,360	0,226	0,208	0,606	0,558	0,513	0,497	0,457	0,549	0,295	0,304	0,376
050.07	Jándula	0,371	0,186	0,190	0,547	0,499	0,439	0,408	0,368	0,496	0,307	0,348	0,430
050.08	Salado de Arjona y Salado de Porcuna	0,306	0,283	0,260	0,385	0,403	0,433	0,287	0,184	0,287	0,350	0,349	0,343
050.09	Yeguas, Martín Gonzalo y Arenoso	0,294	0,179	0,149	0,544	0,491	0,455	0,434	0,411	0,490	0,232	0,247	0,267
050.10	Guadalquivir entre Marmolejo y Córdoba (Guadalmellato)	0,294	0,287	0,285	0,414	0,430	0,468	0,371	0,276	0,341	0,396	0,396	0,391
050.11	Guadalmellato y Guadiato	0,381	0,212	0,192	0,514	0,453	0,414	0,386	0,369	0,467	0,266	0,302	0,351
050.12	Guadalquivir entre Córdoba (Guadalmellato) y Palma	0,356	0,338	0,347	0,429	0,446	0,474	0,358	0,252	0,314	0,371	0,371	0,367
050.13	Guadajoz	0,381	0,133	0,128	0,470	0,441	0,399	0,394	0,380	0,443	0,294	0,289	0,352
050.14	Bembazar, Retortillo, Guadalora y Guadalbacar	0,430	0,242	0,193	0,485	0,428	0,383	0,373	0,353	0,433	0,229	0,246	0,290
050.15	Alto y Medio Genil hasta Emb. Iznajar	0,455	0,122	0,037	0,455	0,438	0,382	0,363	0,351	0,445	0,343	0,327	0,431
050.16	Bajo Genil	0,481	0,282	0,209	0,490	0,460	0,415	0,410	0,400	0,461	0,299	0,301	0,368
050.17	Guadalquivir entre Palma del Río (Genil) y Alcalá	0,406	0,385	0,384	0,400	0,423	0,433	0,308	0,222	0,280	0,344	0,344	0,338
050.18	Corbones	0,411	0,381	0,391	0,465	0,509	0,512	0,320	0,203	0,289	0,350	0,350	0,343
050.19	Rivera de Huesna y Viar	0,428	0,252	0,202	0,510	0,454	0,394	0,363	0,353	0,442	0,209	0,224	0,307
050.20	Gdqvir. entre Alcalá del Río y Bonanza	0,398	0,390	0,394	0,433	0,466	0,469	0,316	0,222	0,301	0,377	0,377	0,370
050.21	Rivera de Huelva	0,407	0,270	0,240	0,520	0,462	0,399	0,362	0,343	0,445	0,245	0,269	0,374
050.22	Guadaira	0,396	0,375	0,382	0,436	0,476	0,481	0,297	0,199	0,289	0,354	0,353	0,348
050.23	Fuente Vieja, Salado de Morón, Salado de Lebrija y Caño de Trebujena	0,373	0,371	0,385	0,447	0,489	0,493	0,310	0,196	0,301	0,362	0,362	0,358
050.24	Guadimar, Majalberaque y Pudio	0,484	0,334	0,271	0,524	0,474	0,411	0,367	0,358	0,458	0,277	0,291	0,417
050.25	Madre de las Marismas	0,409	0,391	0,398	0,438	0,461	0,467	0,336	0,251	0,317	0,384	0,384	0,379

Evolución de los indicadores **Sequía Prolongada** en las Unidades Territoriales de Sequía (UTS), en los últimos 12 meses (de septiembre de 2022 a agosto de 2023).

No hay sequía prolongada	Sequía prolongada
--------------------------	-------------------

Indicadores y escenarios de escasez. Evolución mensual:

COD	UTE	SEP	OCT	NOV	DIC	ENE	FEB	MAR	ABR	MAY	JUN	JUL	AGO
050.0101	Guadamar	0,094	0,072	0,061	0,564	0,544	0,520	0,499	0,371	0,265	0,220	0,155	0,138
050.0102	Madre de las Marismas	0,277	0,287	0,260	0,395	0,435	0,501	0,236	0,125	0,177	0,237	0,237	0,224
050.0201	Rivera de Huelva	0,286	0,240	0,209	0,376	0,356	0,326	0,289	0,259	0,239	0,221	0,086	0,000
050.0202	Rivera de Huesna	0,468	0,435	0,404	0,501	0,489	0,467	0,440	0,406	0,367	0,334	0,293	0,263
050.03	Abastecimiento de Córdoba	0,340	0,318	0,296	0,384	0,372	0,359	0,342	0,319	0,291	0,252	0,198	0,156
050.04	Abastecimiento de Jaén	0,222	0,157	0,144	0,221	0,266	0,265	0,254	0,230	0,209	0,193	0,146	0,125
050.05	Hoya de Guadix	0,221	0,032	0,035	0,046	0,051	0,055	0,058	0,187	0,198	0,210	0,205	0,199
050.0601	Bermejales	0,260	0,000	0,002	0,047	0,062	0,072	0,081	0,254	0,276	0,296	0,270	0,244
050.0602	Vega Alta y Media de Granada	0,441	0,269	0,266	0,319	0,346	0,346	0,347	0,321	0,338	0,376	0,344	0,309
050.0603	Vega Baja de Granada	0,312	0,181	0,181	0,213	0,228	0,231	0,233	0,265	0,276	0,296	0,281	0,262
050.0701	Regulación General	0,151	0,043	0,045	0,094	0,108	0,113	0,118	0,142	0,146	0,162	0,154	0,153
050.0702	Dañador	0,108	0,100	0,094	0,465	0,465	0,442	0,406	0,341	0,329	0,443	0,339	0,274
050.0703	Aguascebas	0,274	0,249	0,252	0,714	0,993	0,947	0,952	0,794	0,643	0,527	0,376	0,347
050.0704	Fresneda	0,172	0,272	0,263	0,357	0,355	0,348	0,335	0,299	0,289	0,281	0,262	0,245
050.0705	Martín Gonzalo	0,047	0,056	0,046	0,144	0,140	0,131	0,121	0,107	0,093	0,081	0,063	0,047
050.0706	Montoro-Puertollano	0,263	0,248	0,237	0,249	0,245	0,235	0,224	0,210	0,198	0,187	0,170	0,153
050.0707	Sierra Boyera	0,024	0,012	0,008	0,004	0,000	0,000	0,000	0,000	0,000	0,000	0,000	0,000
050.0708	Viar	0,292	0,177	0,177	0,189	0,190	0,190	0,189	0,223	0,211	0,199	0,236	0,230
050.0709	Rumblar	0,151	0,068	0,064	0,265	0,277	0,279	0,276	0,245	0,251	0,255	0,236	0,212
050.0710	Guadalentín	0,340	0,111	0,114	0,278	0,357	0,360	0,359	0,274	0,292	0,341	0,321	0,323
050.0711	Guardal	0,213	0,102	0,100	0,123	0,140	0,143	0,140	0,152	0,166	0,188	0,188	0,184
050.0712	Guadalmellato	0,151	0,043	0,045	0,094	0,108	0,113	0,118	0,142	0,146	0,162	0,154	0,153
050.08	Bembézar-Retortillo	0,160	0,053	0,050	0,060	0,058	0,057	0,055	0,148	0,134	0,125	0,102	0,084

Evolución de los indicadores y escenarios de **Escasez Coyuntural** en las Unidades Territoriales de Escasez (UTE), en los últimos 12 meses (de septiembre de 2022 a agosto de 2023).

Escenarios:

	Normalidad		Prealerta		Alerta		Emergencia
--	------------	--	-----------	--	--------	--	------------

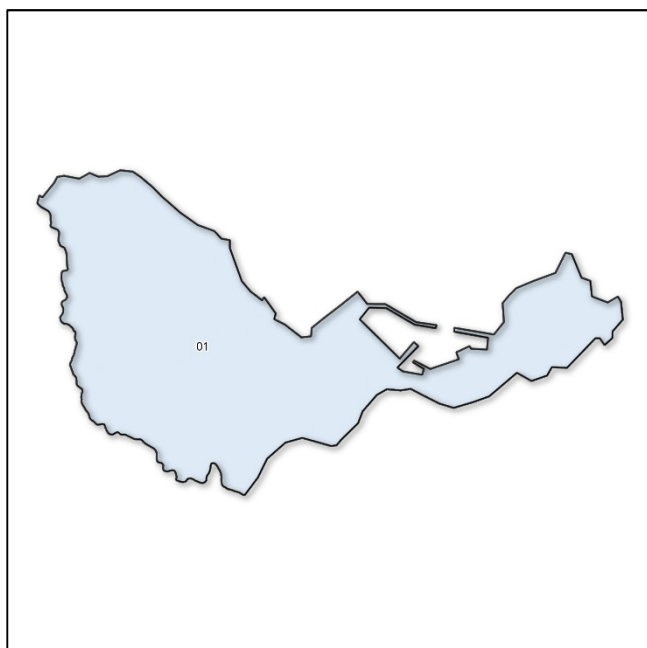
Indicadores globales de Demarcación¹. Evolución mensual:

INDICADOR D.H.	SEP	OCT	NOV	DIC	ENE	FEB	MAR	ABR	MAY	JUN	JUL	AGO
GLOBAL SEQUÍA	0,390	0,241	0,254	0,493	0,476	0,445	0,381	0,331	0,414	0,326	0,328	0,376
GLOBAL ESCASEZ	0,200	0,096	0,093	0,158	0,169	0,170	0,168	0,184	0,183	0,192	0,170	0,157

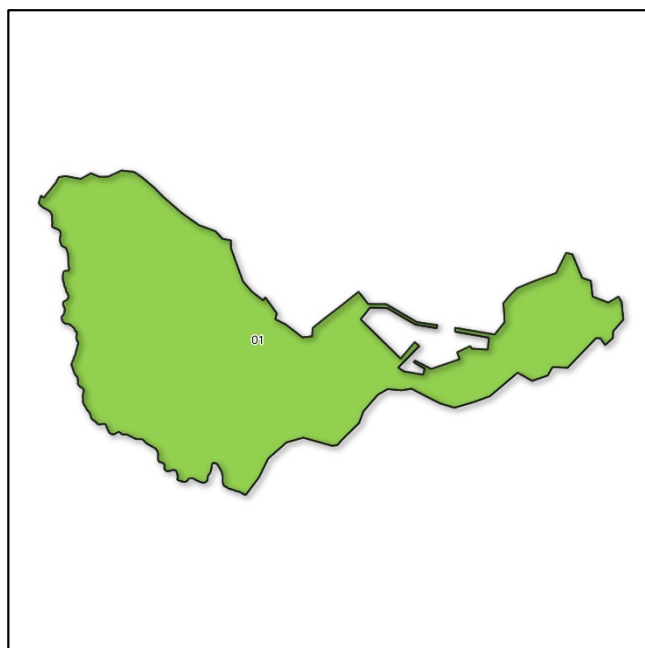
¹ Los indicadores globales de Demarcación se establecen solamente a efectos estadísticos y de información de la situación tendencial global. Sus valores no conllevan medidas de gestión u otras actuaciones.

Demarcación Hidrográfica de Ceuta

Mapas de Sequía y Escasez a 31/08/2023:



Mapa sequía prolongada por UTS. Agosto 2023



Mapa escenarios escasez por UTE. Agosto 2023

Indicadores de sequía prolongada. Evolución mensual:

COD	UTS	SEP	OCT	NOV	DIC	ENE	FEB	MAR	ABR	MAY	JUN	JUL	AGO
150.01	Ceuta	0,457	0,170	0,328	0,446	0,450	0,457	0,462	0,457	0,503	0,495	0,495	0,470

Evolución de los indicadores de **Sequía Prolongada** en la Unidad Territorial de Sequía (UTS), en los últimos 12 meses (de septiembre de 2022 a agosto de 2023).

	No hay sequía prolongada		Sequía prolongada
--	--------------------------	--	-------------------

Indicadores y escenarios de escasez. Evolución mensual:

COD	UTE	SEP	OCT	NOV	DIC	ENE	FEB	MAR	ABR	MAY	JUN	JUL	AGO
150.01	Ceuta	1,000	1,000	1,000	1,000	1,000	1,000	1,000	1,000	1,000	1,000	1,000	1,000

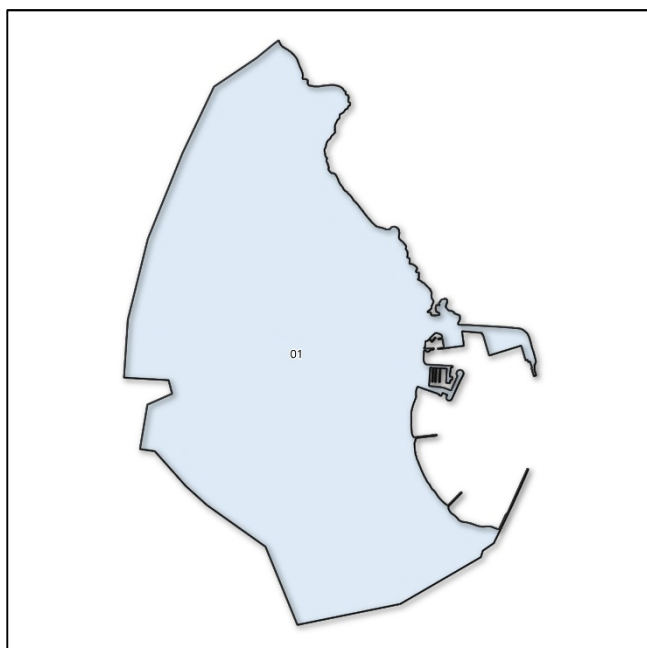
Evolución de los indicadores y escenarios de **Escasez Coyuntural** en la Unidad Territorial de Escasez (UTE), en los últimos 12 meses (de septiembre de 2022 a agosto de 2023).

Escenarios:

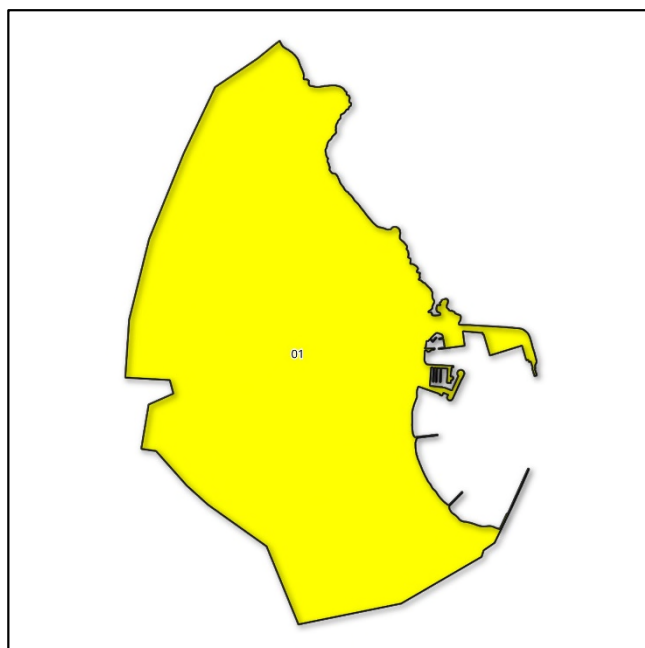
	Normalidad		Prealerta		Alerta		Emergencia
--	------------	--	-----------	--	--------	--	------------

Demarcación Hidrográfica de Melilla

Mapas de Sequía y Escasez a 31/08/2023:



Mapa sequía prolongada por UTS. Agosto 2023



Mapa escenarios escasez por UTE. Agosto 2023

Indicadores de sequía prolongada. Evolución mensual:

COD	UTS	SEP	OCT	NOV	DIC	ENE	FEB	MAR	ABR	MAY	JUN	JUL	AGO
160.01	Melilla	0,650	0,264	0,212	0,336	0,305	0,316	0,239	0,152	0,363	0,365	0,422	0,430

Evolución de los indicadores de **Sequía Prolongada** en la Unidad Territorial de Sequía (UTS), en los últimos 12 meses (de septiembre de 2022 a agosto de 2023).

No hay sequía prolongada	Sequía prolongada
--------------------------	-------------------

Indicadores y escenarios de escasez. Evolución mensual:

COD	UTE	SEP	OCT	NOV	DIC	ENE	FEB	MAR	ABR	MAY	JUN	JUL	AGO
160.01	Melilla	0,500	0,500	0,500	0,500	0,500	0,500	0,500	0,500	0,500	0,500	0,500	0,500

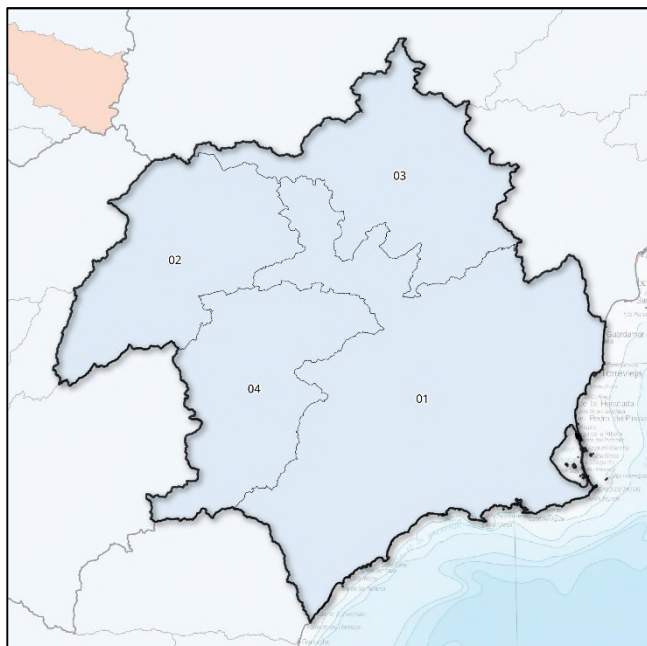
Evolución de los indicadores y escenarios de **Escasez Coyuntural** en la Unidad Territorial de Escasez (UTE), en los últimos 12 meses (de septiembre de 2022 a agosto de 2023).

Escenarios:

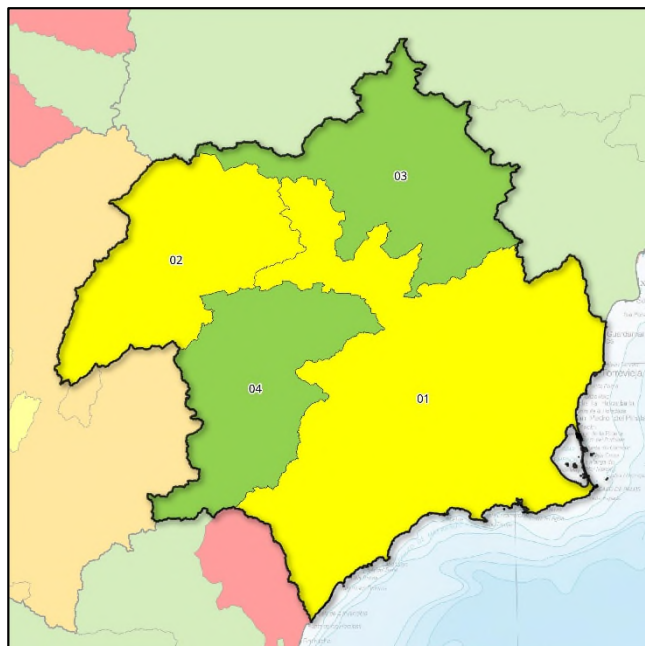
Normalidad	Prealerta	Alerta	Emergencia
------------	-----------	--------	------------

Demarcación Hidrográfica del Segura

Mapas de Sequía y Escasez a 31/08/2023:



Mapa sequía prolongada por UTS. Agosto 2023



Mapa escenarios escasez por UTE. Agosto 2023

Indicadores de sequía prolongada. Evolución mensual:

COD	UTS	SEP	OCT	NOV	DIC	ENE	FEB	MAR	ABR	MAY	JUN	JUL	AGO
070.01	Sistema Principal	0,896	0,967	1,000	0,630	0,407	0,326	0,340	0,156	0,505	0,510	0,521	0,555
070.02	Cabecera	0,611	0,638	0,604	0,301	0,000	0,318	0,197	0,000	0,347	0,408	0,431	0,454
070.03	Ríos Margen Izquierda	0,620	0,629	0,646	0,422	0,229	0,098	0,282	0,000	0,528	0,560	0,604	0,675
070.04	Ríos Margen Derecha	0,898	0,943	0,851	0,456	0,049	0,152	0,124	0,000	0,441	0,533	0,599	0,606
070.00	Global	0,722	0,760	0,725	0,391	0,080	0,280	0,205	0,026	0,396	0,454	0,485	0,507

Evolución de los indicadores de **Sequía Prolongada** en las Unidades Territoriales de Sequía (UTS), en los últimos 12 meses (de septiembre de 2022 a agosto de 2023).

No hay sequía prolongada	Sequía prolongada
--------------------------	-------------------

Indicadores y escenarios de escasez. Evolución mensual:

COD	UTE	SEP	OCT	NOV	DIC	ENE	FEB	MAR	ABR	MAY	JUN	JUL	AGO
070.01	Sistema Principal (y Global)	0,308	0,309	0,309	0,382	0,455	0,464	0,447	0,387	0,348	0,352	0,302	0,248
070.02	Cabecera	0,611	0,638	0,604	0,301	0,000	0,318	0,197	0,000	0,347	0,408	0,431	0,454
070.03	Ríos Margen Izquierda	0,620	0,629	0,646	0,422	0,229	0,098	0,282	0,000	0,528	0,560	0,604	0,675
070.04	Ríos Margen Derecha	0,898	0,943	0,851	0,456	0,049	0,152	0,124	0,000	0,441	0,533	0,599	0,606

Evolución de los indicadores y escenarios de **Escasez Coyuntural** en las Unidades Territoriales de Escasez (UTE), en los últimos 12 meses (de septiembre de 2022 a agosto de 2023).

Escenarios:

	Normalidad		Prealerta		Alerta		Emergencia
--	------------	--	-----------	--	--------	--	------------

Indicadores globales de Demarcación. Evolución mensual:

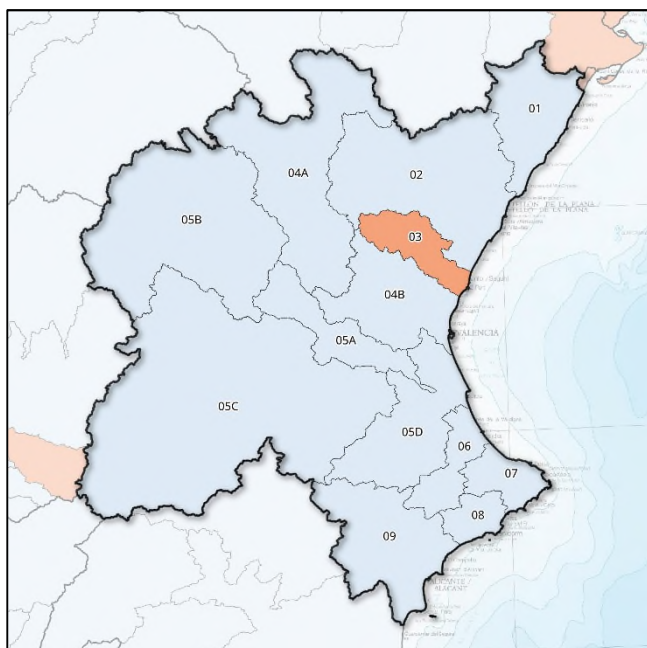
INDICADOR D.H.	SEP	OCT	NOV	DIC	ENE	FEB	MAR	ABR	MAY	JUN	JUL	AGO
GLOBAL SEQUÍA	0,722	0,760	0,725	0,391	0,080	0,280	0,205	0,026	0,396	0,454	0,485	0,507
GLOBAL ESCASEZ	0,308	0,309	0,309	0,382	0,455	0,464	0,447	0,387	0,348	0,552	0,302	0,248

	No hay sequía prolongada		Sequía prolongada
--	--------------------------	--	-------------------

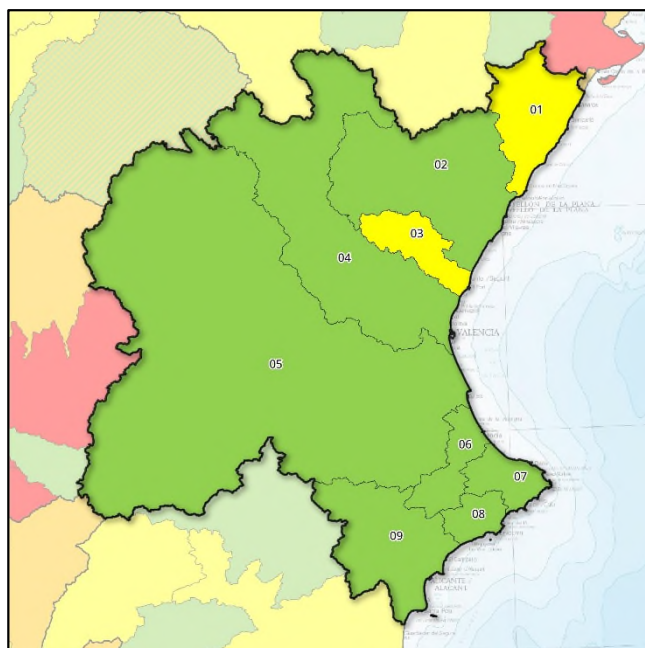
	Normalidad		Prealerta		Alerta		Emergencia
--	------------	--	-----------	--	--------	--	------------

Demarcación Hidrográfica del Júcar

Mapas de Sequía y Escasez a 31/08/2023:



Mapa sequía prolongada por UTS. Agosto 2023



Mapa escenarios escasez por UTE. Agosto 2023

Indicadores de sequía prolongada. Evolución mensual:

COD	UTS	SEP	OCT	NOV	DIC	ENE	FEB	MAR	ABR	MAY	JUN	JUL	AGO
080.01	Cenia-Maestrazgo	0,500	0,580	0,700	0,710	0,710	0,770	0,520	0,390	0,450	0,470	0,480	0,490
080.02	Mijares-Plana Castellón	0,500	0,550	0,680	0,720	0,720	0,730	0,420	0,320	0,350	0,390	0,400	0,380
080.03	Palancia-Los Valles	0,380	0,400	0,420	0,440	0,440	0,440	0,120	0,000	0,000	0,180	0,300	0,270
080.04A	Alto Turia	0,530	0,510	0,500	0,620	0,660	0,640	0,450	0,360	0,410	0,590	0,570	0,480
080.04B	Bajo Turia	0,750	0,750	0,800	0,860	0,860	0,840	0,460	0,350	0,170	0,320	0,370	0,350
080.05A	Magro	0,720	0,670	0,700	0,800	0,810	0,790	0,300	0,030	0,320	0,400	0,400	0,330
080.05B	Alto Júcar	0,420	0,360	0,370	0,470	0,500	0,490	0,420	0,340	0,410	0,480	0,480	0,450
080.05C	Medio Júcar	0,500	0,480	0,450	0,500	0,510	0,520	0,380	0,020	0,330	0,390	0,390	0,320
080.05D	Bajo Júcar	0,830	0,830	0,830	0,890	0,890	0,930	0,490	0,350	0,410	0,450	0,460	0,460
080.06	Serpis	0,950	0,900	0,860	0,870	0,880	0,970	0,530	0,370	0,470	0,490	0,490	0,500
080.07	Marina Alta	0,940	0,930	0,870	0,890	0,910	0,990	0,540	0,430	0,470	0,470	0,500	0,520
080.08	Marina Baja	1,000	0,970	0,930	0,950	0,950	1,000	0,400	0,180	0,420	0,440	0,440	0,440
080.09	Vinalopó-Alacantí	0,880	0,850	0,830	0,870	0,880	0,930	0,430	0,000	0,520	0,590	0,590	0,590

Evolución de los indicadores de **Sequía Prolongada** en las Unidades Territoriales de Sequía (UTS), en los últimos 12 meses (de septiembre de 2022 a agosto de 2023).

No hay sequía prolongada	Sequía prolongada
--------------------------	-------------------

Indicadores y escenarios de escasez. Evolución mensual:

COD	UTE	SEP	OCT	NOV	DIC	ENE	FEB	MAR	ABR	MAY	JUN	JUL	AGO
080.01	Cenia-Maestrazgo	0,800	0,730	0,830	0,580	0,710	0,500	0,560	0,430	0,420	0,460	0,450	0,490
080.02	Mijares-Plana Castellón	0,710	0,760	0,780	0,710	0,670	0,660	0,610	0,530	0,450	0,580	0,580	0,530
080.03	Palancia-Los Valles	0,880	0,760	0,690	0,580	0,610	0,620	0,510	0,380	0,340	0,330	0,440	0,330
080.04	Turia	0,890	0,890	0,880	0,900	0,860	0,820	0,800	0,710	0,650	0,730	0,750	0,720
080.05	Júcar	0,750	0,780	0,720	0,920	0,860	0,830	0,700	0,590	0,540	0,600	0,650	0,700
080.06	Serpis	0,750	0,790	0,760	0,680	0,610	0,650	0,580	0,560	0,590	0,670	0,700	0,720
080.07	Marina Alta	0,970	0,970	0,940	0,810	0,690	0,710	0,640	0,370	0,380	0,500	0,610	0,630
080.08	Marina Baja	0,810	0,750	0,660	0,640	0,560	0,530	0,510	0,470	0,470	0,550	0,580	0,600
080.09	Vinalopó-Alacantí	0,830	0,840	0,830	0,840	0,840	0,860	0,420	0,240	0,590	0,640	0,640	0,640

Evolución de los indicadores y escenarios de **Escasez Coyuntural** en las Unidades Territoriales de Escasez (UTE), en los últimos 12 meses (de septiembre de 2022 a agosto de 2023).

Escenarios:

	Normalidad		Prealerta		Alerta		Emergencia
--	------------	--	-----------	--	--------	--	------------

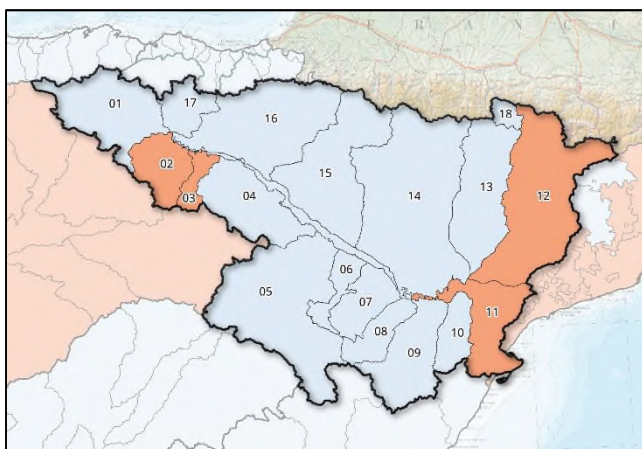
Indicadores globales de Demarcación¹. Evolución mensual:

INDICADOR D.H.	SEP	OCT	NOV	DIC	ENE	FEB	MAR	ABR	MAY	JUN	JUL	AGO
GLOBAL SEQUÍA	0,583	0,571	0,584	0,645	0,658	0,670	0,415	0,210	0,366	0,442	0,449	0,410
Global Esc. Zona Norte	0,797	0,750	0,767	0,623	0,663	0,593	0,560	0,447	0,403	0,457	0,490	0,450
Global Esc. Zona Central	0,750	0,780	0,720	0,900	0,860	0,820	0,700	0,590	0,540	0,600	0,650	0,700
Global Esc. Zona Sur	0,840	0,838	0,798	0,743	0,675	0,688	0,538	0,410	0,508	0,590	0,633	0,648
GLOBAL ESCASEZ	0,796	0,789	0,761	0,755	0,733	0,700	0,599	0,482	0,484	0,549	0,591	0,599

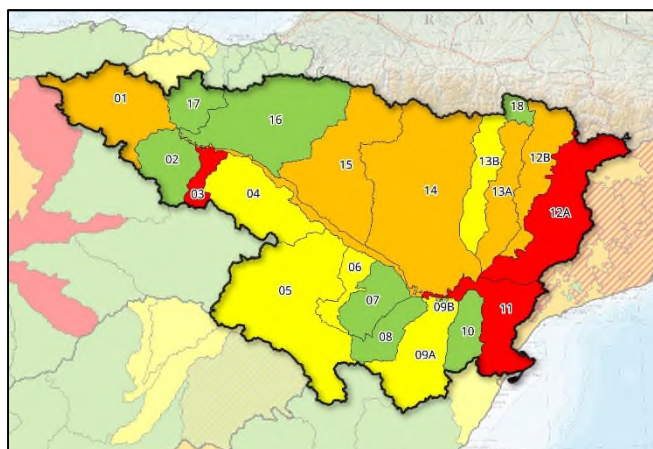
¹ Los indicadores globales de Demarcación se establecen solamente a efectos estadísticos y de información de la situación tendencial global. Sus valores no conllevan medidas de gestión u otras actuaciones.

Demarcación Hidrográfica del Ebro

Mapas de Sequía y Escasez a 31/08/2023:



Mapa sequía prolongada por UTS. Agosto 2023



Mapa escenarios escasez por UTE. Agosto 2023

Indicadores de sequía prolongada. Evolución mensual:

COD	UTS	SEP	OCT	NOV	DIC	ENE	FEB	MAR	ABR	MAY	JUN	JUL	AGO
090.01	Cabecera y Eje del Ebro	0,500	0,500	0,190	0,100	0,250	0,240	0,360	0,150	0,130	0,030	0,220	0,410
090.02	Cuencas del Tirón y Najerilla	0,330	0,240	0,290	0,510	0,640	0,600	0,560	0,240	0,140	0,000	0,090	0,140
090.03	Cuenca del Iregua	0,400	0,380	0,160	0,300	0,270	0,240	0,180	0,100	0,080	0,060	0,000	0,230
090.04	Cuencas afluentes al Ebro desde el Leza hasta el Huecha	0,190	0,260	0,150	0,270	0,330	0,360	0,310	0,130	0,000	0,180	0,200	0,680
090.05	Cuenca del Jalón	0,600	0,580	0,550	0,560	0,520	0,530	0,500	0,510	0,540	0,550	0,520	0,430
090.06	Cuenca del Huerva	0,540	0,510	0,370	0,390	0,350	0,340	0,240	0,210	0,000	0,170	0,250	0,390
090.07	Cuenca del Aguas Vivas	0,530	0,470	0,360	0,410	0,390	0,350	0,190	0,180	0,000	0,210	0,310	0,460
090.08	Cuenca del Martín	0,820	0,710	0,620	0,590	0,610	0,560	0,550	0,500	0,370	0,440	0,440	0,480
090.09	Cuenca del Guadalope	0,360	0,370	0,380	0,440	0,450	0,500	0,370	0,110	0,000	0,000	0,100	0,340
090.10	Cuenca del Matarraña	0,490	0,340	0,480	0,470	0,540	0,360	0,280	0,270	0,180	0,320	0,440	0,440
090.11	Bajo Ebro [cuencas afluentes desde desemboc. de Segre y Matarraña]	0,370	0,360	0,260	0,010	0,000	0,040	0,120	0,130	0,010	0,000	0,000	0,000
090.12	Cuenca del Segre [excluye Cinca y Noguera-Ribagorzana]	0,320	0,350	0,180	0,140	0,150	0,230	0,250	0,000	0,000	0,000	0,070	0,280
090.13	Cuencas Ésera y Noguera-Ribagorzana	0,060	0,280	0,300	0,350	0,330	0,380	0,380	0,140	0,000	0,030	0,120	0,370
090.14	Cuencas del Gállego y Cinca	0,090	0,300	0,240	0,320	0,390	0,480	0,520	0,350	0,040	0,020	0,110	0,340
090.15	Cuencas del Aragón y Arba	0,000	0,000	0,090	0,310	0,350	0,420	0,450	0,260	0,000	0,150	0,320	0,580
090.16	Cuencas del Irati, Arga y Ega	0,120	0,130	0,240	0,220	0,370	0,420	0,450	0,310	0,250	0,360	0,460	0,660
090.17	Cuencas del Bayas, Zadorra e Inglares	0,520	0,390	0,330	0,200	0,250	0,250	0,290	0,070	0,100	0,210	0,500	0,540
090.18	Cuenca del Garona	0,290	0,510	0,500	0,490	0,390	0,410	0,440	0,350	0,270	0,270	0,290	0,510

Evolución de los indicadores de **Sequía Prolongada** en las Unidades Territoriales de Sequía (UTS), en los últimos 12 meses (de septiembre de 2022 a agosto de 2023).

No hay sequía prolongada	Sequía prolongada
--------------------------	-------------------

Indicadores y escenarios de escasez. Evolución mensual:

COD	UTE	SEP	OCT	NOV	DIC	ENE	FEB	MAR	ABR	MAY	JUN	JUL	AGO
090.01	Cabecera y Eje del Ebro	0,320	0,290	0,240	0,150	0,160	0,160	0,170	0,080	0,070	0,070	0,150	0,180
090.02	Cuencas del Tirón y Najerilla	0,490	0,490	0,500	0,690	0,870	0,890	0,880	0,700	0,550	0,680	0,730	0,500
090.03	Cuenca del Iregua	0,530	0,450	0,310	0,310	0,330	0,260	0,220	0,080	0,000	0,000	0,000	0,060
090.04	Cuencas afluentes al Ebro desde el Leza hasta el Huecha	0,370	0,340	0,730	0,730	0,750	0,740	0,710	0,660	0,640	0,660	0,550	0,460
090.05	Cuenca del Jalón	0,610	0,620	0,630	0,610	0,610	0,610	0,590	0,430	0,260	0,430	0,500	0,480
090.06	Cuenca del Huerva	0,600	0,570	0,490	0,450	0,390	0,260	0,220	0,210	0,150	0,260	0,240	0,420
090.07	Cuenca del Aguas Vivas	0,980	1,000	1,000	1,000	1,000	1,000	0,910	0,870	0,660	0,670	0,660	0,610
090.08	Cuenca del Martín	0,950	0,920	0,880	0,820	0,820	0,810	0,740	0,670	0,550	0,630	0,700	0,720
090.09A	Guadalope Alto y Medio	0,640	0,580	0,550	0,950	0,890	0,760	0,650	0,500	0,340	0,510	0,540	0,480
090.09B	Guadalope Bajo	0,690	0,620	0,670	0,680	0,720	0,720	0,660	0,570	0,540	0,550	0,570	0,560
090.10	Cuenca del Matarraña	0,860	0,830	0,840	0,780	0,760	0,740	0,700	0,670	0,640	0,630	0,600	0,580
090.11	Bajo Ebro [cuencas afluentes desde desemboc. de Segre y Matarraña]	0,000	0,000	0,000	0,000	0,300	0,380	0,240	0,000	0,000	0,000	0,000	0,000
090.12A	Segre	0,000	0,000	0,003	0,007	0,080	0,080	0,050	0,000	0,000	0,000	0,000	0,007
090.12B	Noguera Pallaresa	0,220	0,180	0,170	0,230	0,280	0,310	0,310	0,230	0,160	0,190	0,180	0,180
090.13A	Noguera Ribagorzana	0,330	0,350	0,320	0,350	0,350	0,320	0,270	0,200	0,150	0,180	0,180	0,150
090.13B	Ésera	0,540	0,480	0,400	0,430	0,550	0,560	0,380	0,230	0,190	0,380	0,430	0,410
090.14	Cuencas del Gállego-Cinca	0,190	0,190	0,150	0,230	0,340	0,370	0,380	0,160	0,020	0,270	0,290	0,250
090.15	Cuencas del Aragón y Arba	0,030	0,050	0,090	0,140	0,320	0,400	0,290	0,100	0,000	0,230	0,320	0,270
090.16	Cuencas del Irati, Arga y Ega	0,630	0,640	0,570	0,490	0,490	0,520	0,460	0,510	0,480	0,510	0,460	0,500
090.17	Cuencas del Bayas, Zadorra e Inglares	0,660	0,580	0,610	0,600	0,810	0,770	0,750	0,680	0,650	0,600	0,560	0,550
090.18	Cuenca del Garona	0,610	0,680	0,580	0,650	0,630	0,660	0,630	0,610	0,570	0,680	0,570	0,710

Evolución de los indicadores y escenarios de **Escasez Coyuntural** en las Unidades Territoriales de Escasez (UTE), en los últimos 12 meses (de septiembre de 2022 a agosto de 2023).

Escenarios:

	Normalidad		Prealerta		Alerta		Emergencia
--	------------	--	-----------	--	--------	--	------------

Indicadores globales de Demarcación¹. Evolución mensual:

INDICADOR D.H.	SEP	OCT	NOV	DIC	ENE	FEB	MAR	ABR	MAY	JUN	JUL	AGO
GLOBAL SEQUÍA	0,180	0,290	0,210	0,170	0,320	0,320	0,380	0,180	0,000	0,000	0,190	0,400
GLOBAL ESCASEZ	0,070	0,000	0,000	0,003	0,190	0,250	0,120	0,000	0,000	0,000	0,000	0,000

¹ Los indicadores globales de Demarcación se establecen solamente a efectos estadísticos y de información de la situación tendencial global. Sus valores no conllevan medidas de gestión u otras actuaciones.