



SITUACIÓN respecto a SEQUÍA PROLONGADA y ESCASEZ COYUNTURAL a 31 de mayo de 2020

De acuerdo con los Planes Especiales de Sequía (PES), se utiliza un sistema doble de indicadores, que diferencia las situaciones de sequía prolongada (entendida como un fenómeno natural), de las de escasez (relacionadas con problemas coyunturales en la atención de las demandas).

Situación respecto a la Sequía Prolongada

La sequía prolongada, muy relacionada con la habitualmente conocida como sequía meteorológica, se produce directamente por la falta de precipitaciones, que ocasiona que los caudales circulantes se reduzcan de forma importante, y por tanto puedan no cumplirse los caudales ecológicos de situación normal, siendo entonces de aplicación los caudales ecológicos definidos normativamente para situación de sequía prolongada.

Los indicadores de Sequía Prolongada (normalmente precipitaciones o aportaciones en régimen cuasi-natural) valoran, de forma objetiva, si las Unidades Territoriales de Sequía (UTS) definidas en los PES se encuentran o no en situación de Sequía Prolongada a los efectos normativos establecidos.

A finales de mayo de 2020, la situación de los indicadores de Sequía Prolongada en las demarcaciones hidrográficas intercomunitarias era la que se muestra en la Figura 1:

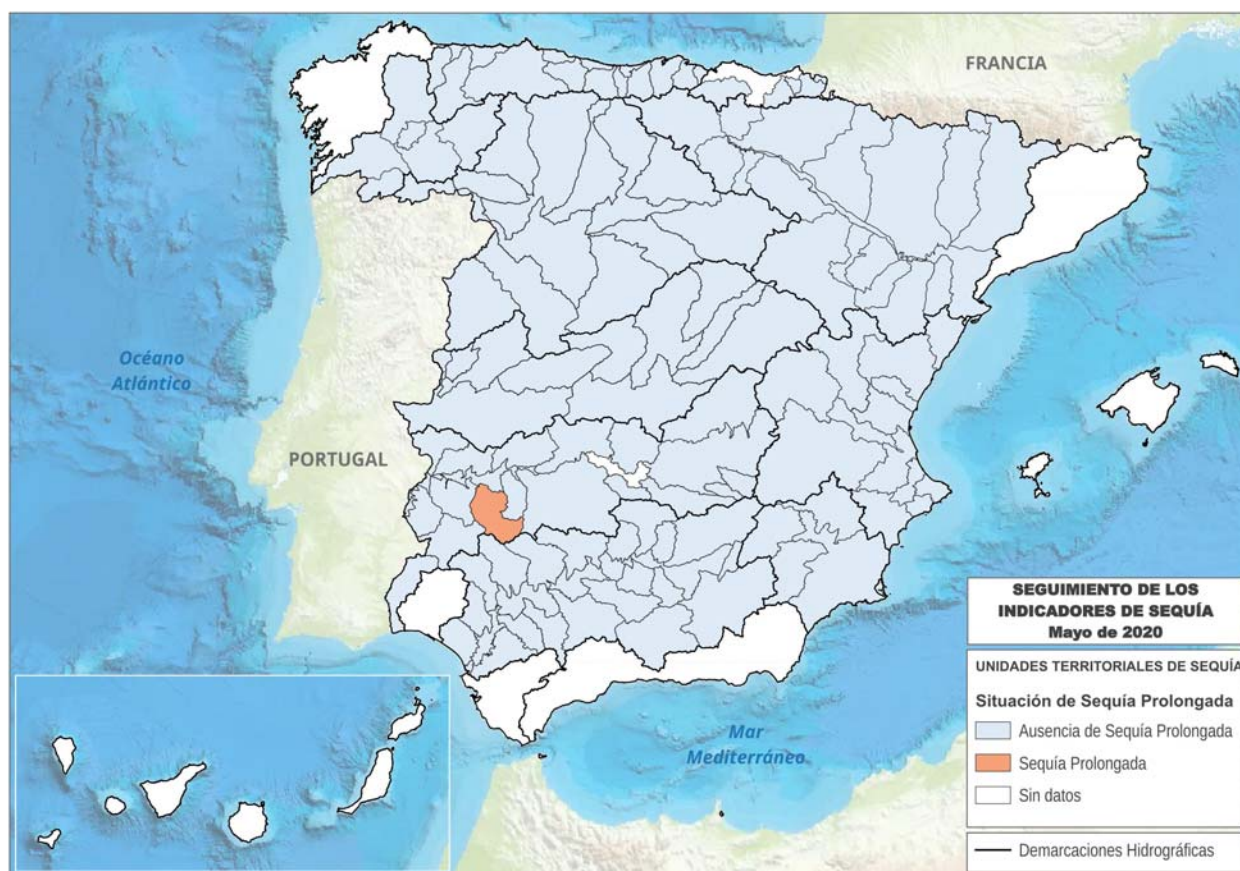


Figura 1. Mapa de situación respecto de la Sequía Prolongada. Mayo 2020

Fuente: Subdirección General de Planificación Hidrológica. Dirección General del Agua

El mes de mayo ha sido globalmente normal desde el punto de vista pluviométrico (54 mm sobre el conjunto de España, frente a un valor medio en el periodo de referencia 1981-2010 de 61 mm).

Las precipitaciones han estado muy desigualmente repartidas resultando un mes muy húmedo al oeste de Cuenca, en el litoral atlántico de Andalucía y en una extensa área que abarca el este de Navarra, norte de Aragón y oeste de Cataluña, mientras que ha resultado muy seco en la mitad norte de Galicia y en la provincia de Soria.

Tras unos meses de marzo y abril globalmente muy húmedos, con precipitaciones medias sobre España de 92 y 91 mm respectivamente, muy superiores a los valores medios de referencia (47 y 65 mm), se consolida en el mes de mayo una situación muy favorable desde el punto de vista de la sequía prolongada, con solo una Unidad Territorial de Sequía (UTS) en la Península en esa situación (la de Matachel en el Guadiana), además de la UTS de Melilla.

Situación respecto a la Escasez Coyuntural

La escasez (también conocida como sequía hidrológica) está relacionada con los posibles problemas de atención de las demandas. Suele presentarse diferida en el tiempo respecto a la sequía meteorológica o incluso no llegar a producirse, por la gestión hidrológica que puede llevarse a cabo en los sistemas o por no existir demandas importantes en un sistema. Por tanto, sus indicadores (volúmenes de almacenamiento, niveles piezométricos, caudales en estaciones de aforo, etc.) definen los problemas que puede haber con respecto a abastecimientos, regadíos, etc. Estos indicadores valoran, de forma objetiva, la situación de las Unidades Territoriales de Escasez (UTE) definidas en los PES, traduciéndola en cuatro posibles escenarios (Normalidad, Prealerta, Alerta y Emergencia), que representan las expectativas para los meses posteriores respecto a la atención de las demandas existentes. El objetivo es la implementación progresiva de las medidas definidas en los PES para cada escenario con el fin de evitar el avance hacia fases más severas de la escasez, mitigando en todo caso sus impactos negativos.

A finales de mayo de 2020, la situación de los indicadores de Escasez Coyuntural en las demarcaciones hidrográficas intercomunitarias era la que se muestra en la Figura 2.

La mejoría producida en los últimos meses hace que los problemas se reduzcan a algunas zonas de la demarcación del Guadiana, y en menor medida del Guadalquivir.

Todas las Unidades Territoriales de Escasez (UTE) de las demarcaciones del **Miño-Sil**, **Cantábrico**, **Júcar** y **Segura** se encuentran en escenario de Normalidad respecto a la escasez coyuntural. En las del **Duero**, **Tajo** y **Ebro** están todas las UTE en Normalidad, excepto una (Duero) o dos (Tajo y Ebro), que están en Prealerta. Cabe destacar que la UTE Principal del Segura entró en abril en escenario de Normalidad por primera vez desde diciembre de 2014.

En el caso del **Guadalquivir** se mantienen en situación de Alerta las UTE de Regulación General, Sierra Boyera, Guardal y Guadalmellato. Las 19 UTE restantes están en Normalidad o Prealerta. La UTE de Madre de las Marismas ha alcanzado ya el escenario de Normalidad tras una notable mejoría en los últimos meses.

En los embalses de la cuenca del Guadalquivir el volumen total almacenado a 15 de junio es de 3.841 hm³ (47,3% sobre la capacidad máxima). En la Comisión de Desembalse celebrada el 5 de mayo se aprobó, con un compromiso de flexibilidad según la evolución del sistema, un desembalse máximo de 1.100 hm³ para el riego de los cultivos del Sistema de Regulación General durante la campaña 2020, así como una dotación máxima de 4.500 m³/ha. La mejoría producida en el mes de mayo ha llevado al Comité Permanente de la Comisión de Desembalse a incrementar a 4.860 m³/ha la dotación de las grandes zonas regables.

Por último, la situación más problemática, aunque se ha producido una cierta mejoría, es la del **Guadiana**. Las lluvias registradas en primavera no se traducen en grandes mejoras en los volúmenes de embalse, pero son muy importantes a efectos de sequía en los cauces (como se ha reflejado con la mejoría de la situación respecto a la sequía prolongada) y también son beneficiosas por el retraso que suponen en la demanda de riego.

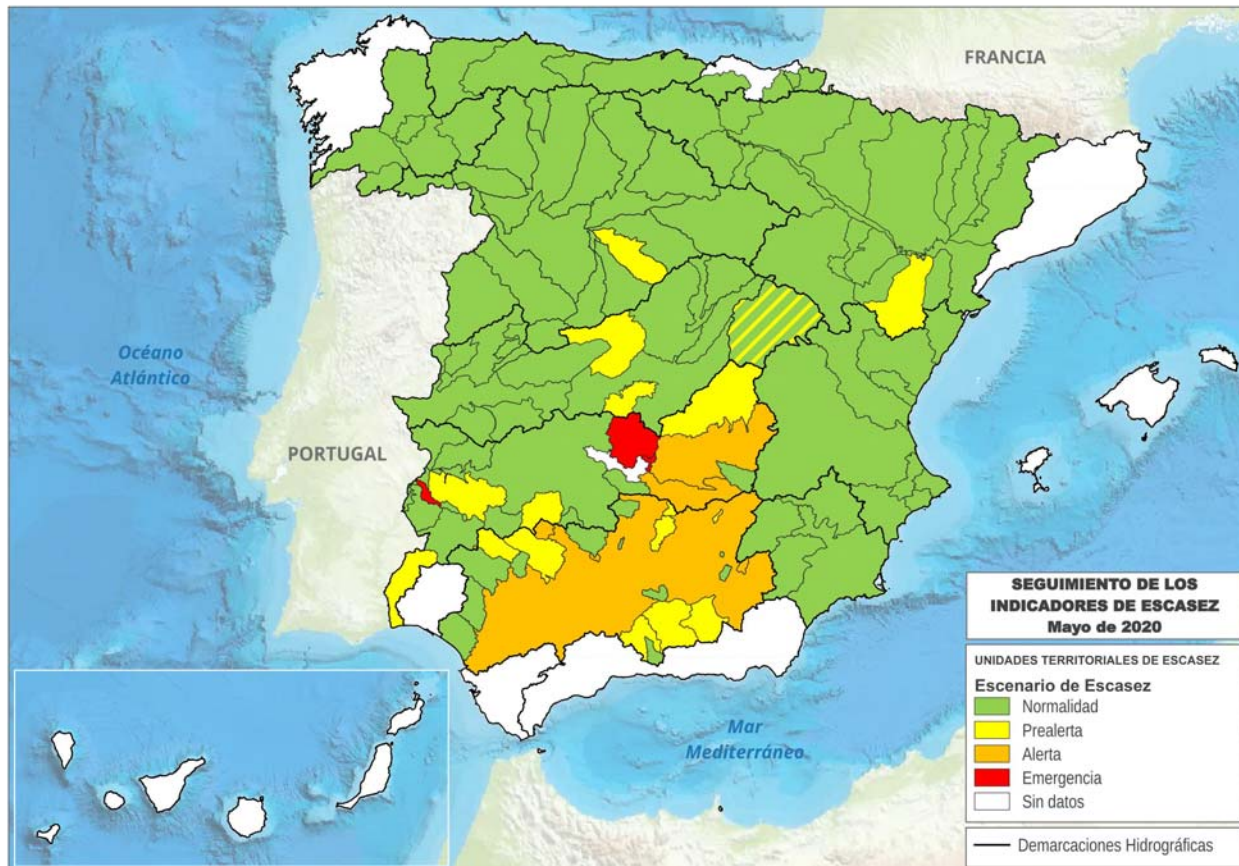


Figura 2. Mapa de situación respecto de la Escasez Coyuntural. Mayo 2020

La zona de Cabecera del Tajo se encuentra en Normalidad (verde), desde el punto de vista de las demandas propias de la cuenca del Tajo, y en el Nivel 2 (amarillo) a efectos del Traspase Tajo-Segura, de acuerdo con sus Reglas de Explotación.

Fuente: Subdirección General de Planificación Hidrológica. Dirección General del Agua

A pesar de la mejoría, 3 UTE se mantienen en escenario de Emergencia (Gasset-Torre de Abraham y El Vicario, en la cuenca alta, y Piedra Aguda). Otras 3 UTE están en Alerta, dos de ellas también en la cuenca alta (Mancha Occidental y Jabalón-Azuer), además de la del Tentudía. Hay que significar que en el caso de la UTE de Jabalón-Azuer, el claro desequilibrio que presentan los embalses de la UTE (situación crítica en el embalse de Vega del Jabalón, ligeramente mejor en La Cabezuela, y en normalidad en Puerto de Vallehermoso) y la imposibilidad de aplicar las medidas ordinarias que permitan equilibrar las reservas entre dichos embalses, hace que la situación *de facto* sea de Emergencia. Por otra parte, las 14 UTE restantes de la demarcación están en Normalidad o Prealerta.

Se están aplicando las medidas establecidas para los correspondientes escenarios en el Plan Especial de Sequías. Las previsiones para los próximos meses, salvo que se produzca una mejoría muy notable en embalses, caudales circulantes y acuíferos, son las siguientes:

– Abastecimiento:

Se deberá seguir movilizando recursos desde Torre de Abraham a Gasset y desde Los Molinos a Llerena.

Se deberán movilizar recursos desde los pozos de emergencia habilitados por algunos de los Ayuntamientos del Consorcio de Campo de Calatrava para garantizar el abastecimiento de los municipios del Consorcio (Embalse de La Vega del Jabalón) y continuar con las acciones de investigación y habilitación de nuevas fuentes de recurso.

– Regadío:

- En Guadiana Oriental (subsistemas de Bullaque y Alto Guadiana):

No se podrán atender los riegos con aguas superficiales reguladas de las Zonas Regables de El Vicario y Gasset, salvo cultivos permanentes. En la Zona Regable de Torre de Abraham, se podrá atender una demanda de 8,3 hm³ (restricción del 74%).

En la UTE de Mancha Occidental se ha previsto el ajuste de las extracciones de aguas subterráneas a través de los Regímenes Anuales de Extracciones (RAE) de las masas correspondientes, con una reducción de las dotaciones de riego de entre el 4,5 y el 6%, adicional a las dotaciones ya restringidas de los RAE de 2019.

- En Guadiana Occidental (subsistemas Central y Ardila):

Los riegos de Piedra Aguda deberán ser servidos desde la toma del Guadiana internacional y en la zona de Brovales y Valuengo dispondrán de recursos para atender el consumo real de otras campañas, pero no el total asignado para la Zona Regable de Valuengo.

No se podrán atender excesos de consumos sobre las asignaciones en el transcurso de la campaña de riego en ninguna de las zonas regables de la zona occidental.

Por tanto, a finales de mayo se mantienen en escenario de Emergencia 3 UTE (todas en la demarcación del Guadiana), y en Alerta 7 UTE (3 en la demarcación del Guadiana –si bien una de ellas con una situación *de facto* de Emergencia–, y 4 en la del Guadalquivir).

Para una mayor información respecto a la situación y seguimiento por demarcación respecto a Sequía y Escasez, pueden consultarse las siguientes páginas web de los Organismos de Cuenca:

- Miño-Sil: <https://www.chminosil.es/es/chms/planificacionhidrologica/nuevo-plan-especial-de-sequia>
- Cantábrico: <https://www.chcantabrico.es/gestion-cuencas/plan-de-sequias>
- Duero: <https://www.chduero.es/web/guest/seguimiento-plan-sequias>
- Tajo: <http://www.chtajo.es/LaCuenca/SequiasAvenidas/Paginas/IndicadoresSequia.aspx>
- Guadiana: <https://www.chguadiana.es/actualidad/sequia-cadagotasuma/situacion-sequia-escasez>
- Guadalquivir: <http://www.chguadalquivir.es/plan-de-sequia-vigente>
- Segura: <http://www.chsegura.es/chs/cuenca/sequias/indicesinformesPES/>
- Júcar: <http://www.chj.es/es-es/medioambiente/gestionsequia/Paginas/InformesdeSeguimiento.aspx>
- Ebro: <http://chebro.es/contenido.visualizar.do?idContenido=53999&idMenu=5560>

**Anexo 1. Pluviometría del presente año hidrológico
en una serie de estaciones (desde 1/10/2019 a 16/6/2020)**

Datos de pluviometría en una serie de estaciones a fecha 16/6/2020 ¹

Demarcación Hidrográfica	Estación	Precipitación acumulada desde 1/10/2019 (mm)	Desviación respecto media 1981-2010 (mm)
Galicia Costa	A Coruña	958,6	102,2
	A Coruña/Alvedro	895,7	-40,0
	Santiago de Comp./Labacolla	1.611,4	70,5
	Pontevedra	1.806,3	412,0
	Vigo/Peinador	1.715,8	151,9
Miño-Sil	Lugo/Rozas	1.096,2	191,8
	Ourense	832,5	140,5
	Ponferrada	622,8	84,4
Cantábrico Oriental	Bilbao/Aeropuerto	1.025,3	135,1
	San Sebastián, Igueldo	1.486,7	338,7
	Hondarribia-Malkarroa	1.625,3	355,5
Cantábrico Occidental	Asturias/Avilés	1.030,3	177,3
	Gijón, Musel	1.017,9	270,1
	Oviedo	1.050,5	286,1
	Santander/Parayas	1.112,6	222,2
	Santander I, CMT	1.003,8	113,4
Duero	León/Virgen del Camino	442,2	22,9
	Burgos/Villafría	529,4	87,3
	Zamora	376,4	61,9
	Valladolid/Villanubla	434,5	81,0
	Valladolid	441,2	81,8
	Soria	506,2	106,1
	Salamanca/Matacán	323,0	20,0
	Ávila	311,8	-20,0
	Segovia	374,8	-8,2
Tajo	Navacerrada, Puerto	1.235,8	156,2
	Colmenar Viejo/FAMET	439,8	-26,4
	Madrid/Barajas	332,9	15,9
	Madrid, Retiro	453,8	88,0
	Madrid/Cuatro Vientos	369,1	1,9
	Madrid/Getafe	346,5	32,3
	Guadalajara	373,6	15,3
	Molina de Aragón	510,6	153,7
	Cáceres	486,4	-4,4
	Toledo	277,6	-19,4
Guadiana	Badajoz/Talavera la Real	391,0	-15,5
	Ciudad Real	314,6	-36,9
Guadalquivir	Sevilla/San Pablo	384,1	-113,0
	Morón de la Frontera	394,1	-118,5
	Córdoba/Aeropuerto	385,3	-155,6
	Jaén	445,5	8,8
	Granada/Aeropuerto	299,2	-33,4
Cuencas Mediterráneas Andaluzas	Málaga/Aeropuerto	429,6	-71,9
	Almería/Aeropuerto	166,0	-15,2
Guadalete-Barbate	Jerez de la Frontera/Aerop.	433,9	-95,4
	Cádiz, Observatorio	442,2	-54,3

¹ Datos facilitados por AEMET.

Demarcación Hidrográfica	Estación	Precipitación acumulada desde 1/10/2019 (mm)	Desviación respecto media 1981-2010 (mm)
Tinto, Odiel y Piedras	Huelva, Ronda Este	373,8	-95,4
Segura	Murcia/Alcantarilla	377,1	137,3
	Murcia	326,4	93,4
	Murcia/San Javier	420,5	157,8
Júcar	Cuenca	500,9	92,0
	Teruel	324,8	69,8
	Albacete, Obs.	393,8	113,5
	Albacete/Los Llanos	340,4	58,3
	Valencia/Aeropuerto	400,7	41,7
	Valencia II	389,9	40,9
	Castellón-Almazora	582,2	226,6
	Alicante	307,4	66,7
	Alicante/El Altet	335,1	111,7
Ebro	Foronda-Txokiza	648,6	41,3
	Logroño/Agoncillo	413,7	106,5
	Pamplona/Noain	740,3	204,1
	Huesca/Pirineos	518,4	155,4
	Daroca I	452,6	163,0
	Zaragoza/Aeropuerto	355,8	109,2
	Lleida	495,2	238,9
	Tortosa	698,0	309,3
Distrito Cuenca Fluvial de Cataluña	Reus/Aeropuerto	448,9	94,4
	Barcelona/Aeropuerto	754,7	350,2
	Girona/Costa Brava	879,2	333,1
Islas Baleares	Palma de Mallorca, CMT	531,3	166,8
	Palma M./Son San Juan	487,2	154,0
	Menorca/Maó	491,6	33,9
	Ibiza/Es Codola	269,8	-57,5
Gran Canaria	Gran Canaria/Aeropuerto	52,1	-85,6
Fuerteventura	Fuerteventura/Aeropuerto	31,6	-63,2
Lanzarote	Lanzarote/Aeropuerto	46,3	-60,9
Tenerife	Izaña	248,8	-108,0
	Tenerife/Los Rodeos	330,7	-154,1
	Santa Cruz de Tenerife	114,4	-100,7
	Tenerife/Sur	26,0	-101,0
La Palma	La Palma/Aeropuerto	123,1	-229,7
La Gomera	La Gomera/Aeropuerto	49,5	-150,0
El Hierro	Hierro/Aeropuerto	38,4	-161,7
Ceuta	Ceuta	670,2	12,4
Melilla	Melilla	244,0	-119,7
Media Nacional		638,4	93,9

Precipitación media nacional desde el 1/10/2019 al 16/6/2020:	638,4 mm
Precipitación media nacional normal para ese periodo:	544,5 mm
Precipitación media nacional de los últimos 12 meses (17/6/2019 a 16/6/2020):	744,6 mm
Precipitación media nacional normal para el mismo periodo:	648,2 mm

La anomalía de la precipitación acumulada es la diferencia respecto al valor normal del periodo de referencia (1981-2010). Valores positivos indican más lluvia de la normal y negativos menos.

**Anexo 2. Situación de los embalses peninsulares
a fecha 15/6/2020**

Situación de los embalses peninsulares a fecha 15/6/2020 ¹

Resumen de la situación (15/6/2020)

RESERVA hm ³		%	% año anterior	% Med.5	% Med.10
Embalses de uso consuntivo	22.071	57,7	55,5	62,3	70,2
Embalses hidroeléctricos	14.536	83,6	67,7	77,9	79,5
TOTAL	36.607	65,8	59,3	67,1	73,1

Embalses de uso consuntivo. Tendencia: media 10 años, media 5 años, situación hace 2 años, situación hace 1 año, situación hace una semana, situación actual (15/6/2020)

ÁMBITOS	Capacidad Total Actual hm ³	RESERVA							
		hm ³		Porcentaje				Boletín 24	
		Actual	Semana Anterior	Actual	Semana Anterior	Año anterior	2 Años Antes	Media 5 Años	Media 10 Años
Cantábrico Oriental	73	65	65	89,0	89,0	91,8	93,2	85,9	84,6
Cantábrico Occidental	46	44	45	95,7	97,8	95,7	97,8	93,5	94,8
Miño - Sil	362	303	303	83,7	83,7	90,1	96,4	86,5	84,7
Galicia Costa	79	73	73	92,4	92,4	93,7	91,1	90,6	90,1
Cuencas Internas del País Vasco	21	19	19	90,5	90,5	90,5	90,5	88,6	90,5
Duero	2.815	2.548	2.573	90,5	91,4	78,9	93,7	81,9	83,1
Tajo	5.788	3.200	3.252	55,3	56,2	44,9	58,6	50,2	55,7
Guadiana	9.261	3.801	3.865	41,0	41,7	49,9	64,3	63,8	74,8
Tinto, Odiel y Piedras	229	179	181	78,2	79,0	78,2	92,6	86,0	85,4
Guadalete-Barbate	1.651	818	825	49,5	50,0	60,1	75,0	66,3	76,9
Guadalquivir	8.054	3.808	3.878	47,3	48,1	50,8	66,6	61,9	74,0
V. Atlántica	28.379	14.858	15.079	52,4	53,1	53,7	68,2	63,1	71,9
Cuenca Mediterránea Andaluza	1.174	674	681	57,4	58,0	63,1	62,8	56,4	65,7
Segura	1.134	542	538	47,8	47,4	31,7	31,1	37,6	52,6
Júcar	2.698	1.559	1.565	57,8	58,0	38,2	33,5	37,4	45,5
Ebro	4.172	3.798	3.798	91,0	91,0	80,8	85,8	80,5	81,5
Cuencas Internas de Cataluña	677	640	642	94,5	94,8	85,2	92,9	85,8	86,4
V. Mediterránea	9.855	7.213	7.224	73,2	73,3	60,6	61,6	60,1	65,8
TOTAL PENINSULAR	38.234	22.071	22.303	57,7	58,3	55,5	66,4	62,3	70,3

¹ Datos correspondientes al Boletín Hidrológico nº 24 de 2020. Para la obtención de datos de detalle y por demarcaciones hidrográficas, puede consultarse o descargarse en la siguiente dirección:
<https://www.miteco.gob.es/es/agua/temas/evaluacion-de-los-recursos-hidricos/boletin-hidrologico/default.aspx>

Datos de reserva total embalsada (todos los embalses). Valores absolutos y porcentajes sobre la capacidad máxima (15/6/2020)

ÁMBITOS	RESERVA TOTAL EMBALSADA hm ³				
	Capacidad TOTAL	Año ACTUAL	Año Anterior	Media 5 años	Media 10 años
Cantábrico Oriental	73	65	67	65	65
Cantábrico Occidental	518	448	458	470	472
Miño - Sil	3.030	2.465	2.336	2.422	2.373
Galicia Costa	684	577	621	589	566
Cuencas Internas del País Vasco	21	19	19	19	19
Duero	7.507	6.500	4.835	5.640	5.978
Tajo	11.056	7.289	5.854	6.967	7.360
Guadiana	9.261	3.801	4.621	5.909	6.662
Tinto, Odiel y Piedras	229	179	179	197	196
Guadalete-Barbate	1.651	818	993	1.095	1.269
Guadalquivir	8.113	3.841	4.113	5.017	6.038
Vertiente Atlántica	42.143	26.002	24.096	28.390	30.998
Cuenca Mediterránea Andaluza	1.174	674	741	663	773
Segura	1.140	548	365	432	603
Júcar	2.846	1.683	1.346	1.318	1.579
Ebro	7.642	7.060	6.146	6.216	6.202
Cuencas Internas de Cataluña	677	640	577	581	601
Vertiente Mediterránea	13.479	10.605	9.175	9.210	9.758
TOTAL PENINSULAR	55.622	36.607	33.271	37.600	40.756

ÁMBITOS	hm ³ ACTUAL	RESERVA TOTAL EMBALSADA % S./Capacidad			
		Año ACTUAL	Año Anterior	Media 5 años	Media 10 años
Cantábrico Oriental	65	89,0	91,8	85,9	84,6
Cantábrico Occidental	448	86,5	88,4	87,9	86,7
Miño - Sil	2.465	81,4	77,1	79,9	78,3
Galicia Costa	577	84,4	90,8	86,1	82,7
Cuencas Internas del País Vasco	19	90,5	90,5	88,6	90,5
Duero	6.500	86,6	64,4	75,1	79,6
Tajo	7.289	65,9	52,9	63,2	66,8
Guadiana	3.801	41,0	49,9	63,8	74,8
Tinto, Odiel y Piedras	179	78,2	78,2	86,0	85,4
Guadalete-Barbate	818	49,5	60,1	66,3	76,9
Guadalquivir	3.841	47,3	50,7	61,8	73,9
Vertiente Atlántica	26.002	61,7	57,2	67,4	74,1
Cuenca Mediterránea Andaluza	674	57,4	63,1	56,4	65,7
Segura	548	48,1	32,0	37,9	52,8
Júcar	1.683	59,1	40,3	39,5	47,3
Ebro	7.060	92,4	80,4	82,2	82,3
Cuencas Internas de Cataluña	640	94,5	85,2	85,8	86,4
Vertiente Mediterránea	10.605	78,7	65,7	66,3	70,3
TOTAL PENINSULAR	36.607	65,8	59,3	67,1	73,1

Datos de reserva total embalsada (embalses de uso consuntivo). Valores absolutos y porcentajes sobre la capacidad máxima (15/6/2020)

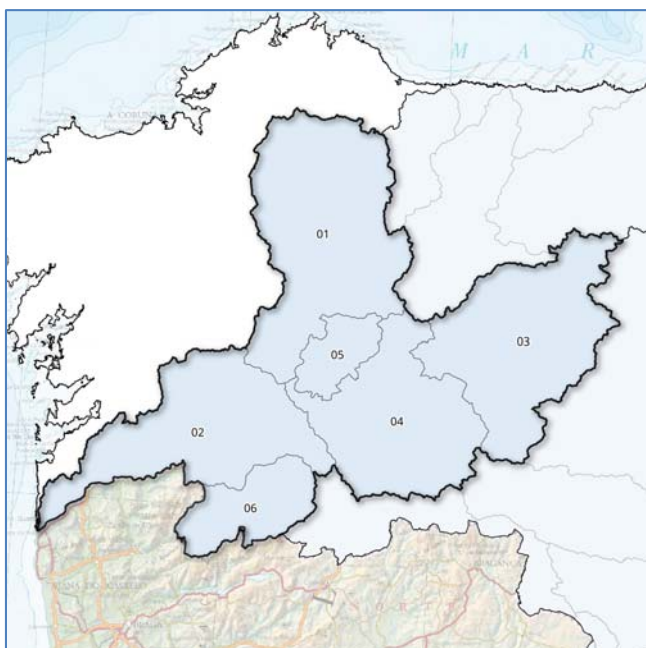
ÁMBITOS	RESERVA TOTAL EMBALSADA hm³				
	Capacidad TOTAL	Año ACTUAL	Año Anterior	Media 5 años	Media 10 años
Cantábrico Oriental	73	65	67	65	65
Cantábrico Occidental	46	44	44	43	44
Miño - Sil	362	303	326	313	307
Galicia Costa	79	73	74	72	71
Cuencas Internas del País Vasco	21	19	19	19	19
Duero	2.815	2.548	2.222	2.306	2.346
Tajo	5.788	3.200	2.600	2.888	3.199
Guadiana	9.261	3.801	4.621	5.909	6.662
Tinto, Odiel y Piedras	229	179	179	197	196
Guadalete-Barbate	1.651	818	993	1.095	1.269
Guadalquivir	8.054	3.808	4.098	4.982	5.973
Vertiente Atlántica	28.379	14.858	15.243	17.889	20.151
Cuenca Mediterránea Andaluza	1.174	674	741	663	773
Segura	1.134	542	359	426	597
Júcar	2.698	1.559	1.218	1.192	1.452
Ebro	4.172	3.798	3.370	3.340	3.374
Cuencas Internas de Cataluña	677	640	577	581	601
Vertiente Mediterránea	9.855	7.213	6.265	6.202	6.797
TOTAL PENINSULAR	38.234	22.071	21.508	24.091	26.948

ÁMBITOS	hm³ ACTUAL	RESERVA TOTAL EMBALSADA % S./Capacidad			
		Año ACTUAL	Año Anterior	Media 5 años	Media 10 años
Cantábrico Oriental	65	89,0	91,8	85,9	84,6
Cantábrico Occidental	44	95,7	95,7	93,5	94,8
Miño - Sil	303	83,7	90,1	86,5	84,7
Galicia Costa	73	92,4	93,7	90,6	90,1
Cuencas Internas del País Vasco	19	90,5	90,5	88,6	90,5
Duero	2.548	90,5	78,9	81,9	83,1
Tajo	3.200	55,3	44,9	50,2	55,7
Guadiana	3.801	41,0	49,9	63,8	74,8
Tinto, Odiel y Piedras	179	78,2	78,2	86,0	85,4
Guadalete-Barbate	818	49,5	60,1	66,3	76,9
Guadalquivir	3.808	47,3	50,8	61,9	74,0
Vertiente Atlántica	14.858	52,4	53,7	63,1	71,9
Cuenca Mediterránea Andaluza	674	57,4	63,1	56,4	65,7
Segura	542	47,8	31,7	37,6	52,6
Júcar	1.559	57,8	38,2	37,4	45,5
Ebro	3.798	91,0	80,8	80,5	81,5
Cuencas Internas de Cataluña	640	94,5	85,2	85,8	86,4
Vertiente Mediterránea	7.213	73,2	60,6	60,1	65,8
TOTAL PENINSULAR	22.071	57,7	55,5	62,3	70,3

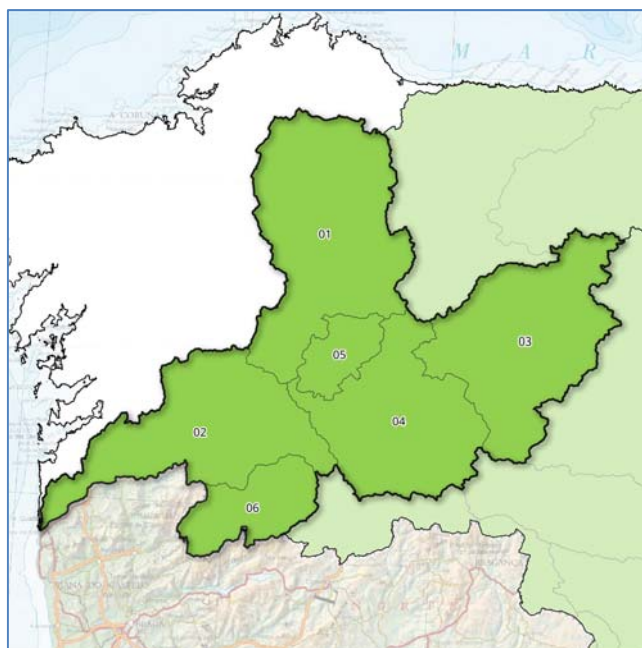
**Anexo 3. Evolución de Indicadores de sequía y escasez
por Demarcación Hidrográfica**

Demarcación Hidrográfica del Miño-Sil

Mapas de Sequía y Escasez a 31/5/2020:



Mapa sequía prolongada por UTS. Mayo 2020



Mapa escenarios escasez por UTE. Mayo 2020

Indicadores de sequía prolongada. Evolución mensual:

COD	UTS	JUN	JUL	AGO	SEP	OCT	NOV	DIC	ENE	FEB	MAR	ABR	MAY
010.01	Miño Alto	0,429	0,423	0,425	0,437	0,423	0,617	0,891	0,860	0,810	0,843	0,817	0,830
010.02	Miño Bajo	0,441	0,432	0,435	0,450	0,461	0,478	0,683	0,688	0,700	0,773	0,727	0,769
010.03	Sil Superior	0,401	0,346	0,380	0,357	0,367	0,495	0,747	0,663	0,650	0,703	0,684	0,726
010.04	Sil Inferior	0,351	0,355	0,361	0,356	0,363	0,444	0,659	0,637	0,608	0,662	0,627	0,666
010.05	Cabe	0,413	0,411	0,418	0,422	0,436	0,483	0,803	0,741	0,711	0,750	0,747	0,770
010.06	Limia	0,483	0,456	0,480	0,457	0,555	0,537	0,776	0,747	0,733	0,776	0,725	0,757

Evolución de los indicadores de **Sequía Prolongada** en las Unidades Territoriales de Sequía (UTS), en los últimos 12 meses (junio 2019 a mayo 2020)



Indicadores y escenarios de escasez. Evolución mensual:

COD	UTE	JUN	JUL	AGO	SEP	OCT	NOV	DIC	ENE	FEB	MAR	ABR	MAY
010.01	Miño Alto	0,528	0,630	0,753	0,524	0,516	0,928	0,844	0,501	0,486	0,640	0,447	0,505
010.02	Miño Bajo	0,704	0,617	0,518	0,494	0,755	0,741	0,711	0,750	0,805	0,857	0,743	0,765
010.03	Sil Superior	0,791	0,956	0,705	0,450	0,468	1,000	1,000	0,747	0,697	0,904	0,696	0,488
010.04	Sil Inferior	0,438	0,472	0,492	0,486	0,462	1,000	1,000	0,422	0,501	0,577	0,392	0,491
010.05	Cabe	0,721	0,630	0,673	0,639	0,569	0,776	0,788	0,544	0,483	0,530	0,505	0,497
010.06	Limia	0,361	0,518	0,255	0,116	0,194	0,520	0,780	0,536	0,475	0,538	0,461	0,486

Evolución de los indicadores y escenarios de **Escasez Coyuntural** en las Unidades Territoriales de Escasez (UTE), en los últimos 12 meses (junio 2019 a mayo 2020)

Escenarios:

Normalidad	Prealerta	Alerta	Emergencia
------------	-----------	--------	------------

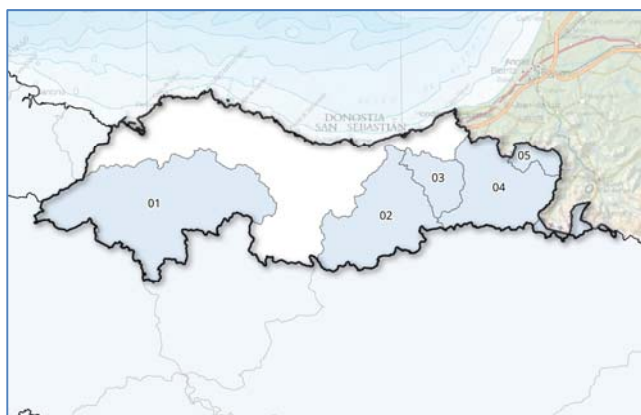
Indicadores globales de Demarcación¹. Evolución mensual:

INDICADOR D.H.	JUN	JUL	AGO	SEP	OCT	NOV	DIC	ENE	FEB	MAR	ABR	MAY
GLOBAL SEQUÍA	0,414	0,397	0,409	0,408	0,418	0,518	0,761	0,726	0,704	0,755	0,724	0,756
GLOBAL ESCASEZ	0,668	0,764	0,646	0,458	0,506	0,899	0,894	0,653	0,630	0,779	0,607	0,534

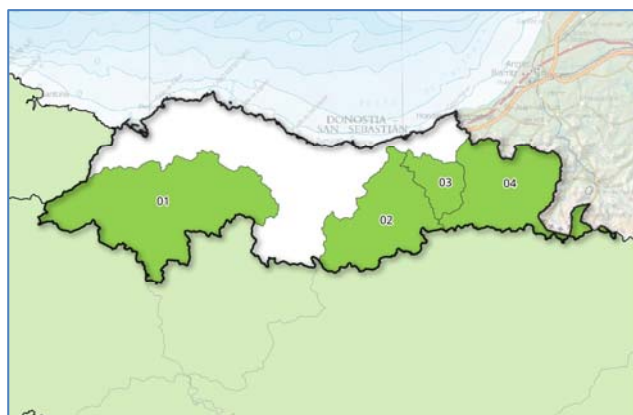
¹ Los indicadores globales de Demarcación se establecen solamente a efectos estadísticos y de información de la situación tendencial global. Sus valores no conllevan medidas de gestión u otras actuaciones.

Demarcación Hidrográfica del Cantábrico Oriental

Mapas de Sequía y Escasez a 31/5/2020:



Mapa sequía prolongada por UTS. Mayo 2020



Mapa escenarios escasez por UTE. Mayo 2020

Indicadores de sequía prolongada. Evolución mensual:

COD	UTS	JUN	JUL	AGO	SEP	OCT	NOV	DIC	ENE	FEB	MAR	ABR	MAY
017.01	Nervión	0,398	0,450	0,524	0,560	0,556	0,849	0,832	0,759	0,210	0,297	0,430	0,576
017.02	Oria	0,402	0,320	0,402	0,202	0,559	0,897	0,946	0,888	0,479	0,595	0,674	0,673
017.03	Urumea	0,690	0,689	0,595	0,512	0,510	0,838	0,871	0,787	0,377	0,529	0,640	0,687
017.04	Bidasoa	0,516	0,684	0,598	0,521	0,445	0,763	0,795	0,751	0,465	0,516	0,578	0,619
017.05	Ríos Pirenaicos	0,677	0,864	0,633	0,514	0,505	0,814	0,802	0,721	0,495	0,446	0,458	0,470

Evolución de los indicadores de **Sequía Prolongada** en las Unidades Territoriales de Sequía (UTS), en los últimos 12 meses (junio 2019 a mayo 2020)



Indicadores y escenarios de escasez. Evolución mensual:

COD	UTE	JUN	JUL	AGO	SEP	OCT	NOV	DIC	ENE	FEB	MAR	ABR	MAY
017.01	Nervión	0,584	0,576	0,679	0,733	0,576	0,931	0,800	0,746	0,609	0,828	0,759	0,663
017.02	Oria	0,901	0,847	0,836	0,816	0,842	1,000	1,000	0,919	0,893	0,946	0,974	0,964
017.03	Urumea	0,919	0,713	0,615	0,635	0,553	0,936	0,886	0,556	0,635	0,893	0,698	0,863
017.04	Bidasoa	0,904	0,891	0,591	0,495	0,560	0,982	0,916	0,802	0,604	0,894	0,817	0,842

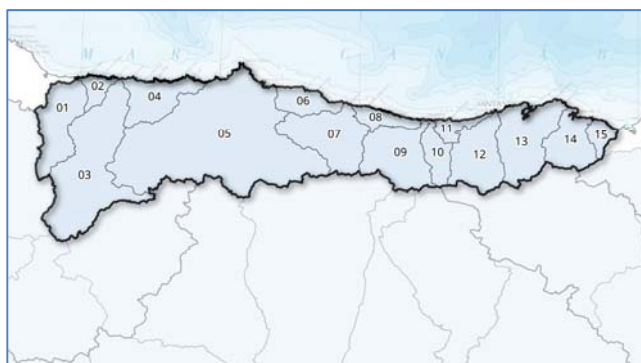
Evolución de los indicadores y escenarios de **Escasez Coyuntural** en las Unidades Territoriales de Escasez (UTE), en los últimos 12 meses (junio 2019 a mayo 2020)

Escenarios:

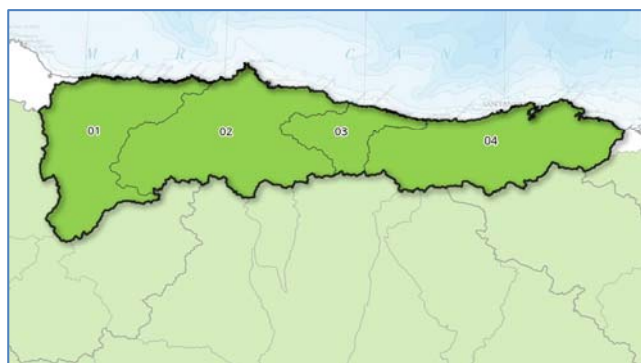


Demarcación Hidrográfica del Cantábrico Occidental

Mapas de Sequía y Escasez a 31/5/2020:



Mapa sequía prolongada por UTS. Mayo 2020



Mapa escenarios escasez por UTE. Mayo 2020

Indicadores de sequía prolongada. Evolución mensual:

COD	UTS	JUN	JUL	AGO	SEP	OCT	NOV	DIC	ENE	FEB	MAR	ABR	MAY
018.01	Eo	0,610	0,566	0,555	0,506	0,559	0,920	0,979	0,942	0,599	0,560	0,494	0,590
018.02	Porcía	0,530	0,478	0,462	0,432	0,556	0,870	0,921	0,863	0,542	0,486	0,354	0,480
018.03	Navia	0,609	0,501	0,568	0,422	0,570	0,956	0,987	0,976	0,718	0,548	0,562	0,606
018.04	Esva	0,520	0,341	0,498	0,293	0,417	0,878	0,921	0,962	0,605	0,473	0,475	0,585
018.05	Nalón	0,561	0,560	0,626	0,494	0,495	0,971	0,975	0,978	0,640	0,506	0,551	0,650
018.06	Villaviciosa	0,638	0,624	0,633	0,615	0,706	1,000	1,000	1,000	0,535	0,498	0,526	0,603
018.07	Sella	0,560	0,599	0,649	0,720	0,730	0,989	0,981	0,971	0,558	0,342	0,478	0,592
018.08	Llanes	0,424	0,411	0,396	0,080	0,965	0,703	0,779	0,834	0,386	0,414	0,491	0,598
018.09	Deva	0,526	0,611	0,733	0,662	0,797	0,945	0,949	0,946	0,644	0,492	0,673	0,703
018.10	Nansa	0,524	0,675	0,794	0,851	0,969	0,999	0,993	0,927	0,492	0,352	0,580	0,633
018.11	Gandarilla	0,425	0,554	0,616	0,685	0,920	0,983	0,952	0,803	0,207	0,149	0,443	0,569
018.12	Saja	0,434	0,613	0,648	0,735	0,717	0,886	0,826	0,765	0,249	0,219	0,473	0,627
018.13	Pas-Miera	0,435	0,553	0,567	0,575	0,604	0,916	0,879	0,825	0,226	0,296	0,443	0,523
018.14	Asón	0,583	0,575	0,552	0,574	0,610	0,950	0,935	0,844	0,145	0,219	0,414	0,540
018.15	Agüera	0,684	0,605	0,543	0,558	0,648	0,970	0,922	0,821	0,274	0,415	0,427	0,544

Evolución de los indicadores de **Sequía Prolongada** en las Unidades Territoriales de Sequía (UTS), en los últimos 12 meses (junio 2019 a mayo 2020)

No hay sequía prolongada	Sequía prolongada
--------------------------	-------------------

Indicadores y escenarios de escasez. Evolución mensual:

COD	UTE	JUN	JUL	AGO	SEP	OCT	NOV	DIC	ENE	FEB	MAR	ABR	MAY
018.01	Occid. Asturiano	0,774	0,827	0,716	0,644	0,601	0,995	0,987	0,794	0,702	0,874	0,673	0,739
018.02	Nalón	0,594	0,710	0,494	0,594	0,563	0,966	0,967	0,644	0,648	0,635	0,587	0,639
018.03	Sella-Llanes	0,603	0,746	0,637	0,724	0,642	0,990	0,937	0,609	0,575	0,799	0,721	0,706
018.04	Cantabria	0,691	0,747	0,622	0,710	0,654	0,971	0,928	0,689	0,671	0,720	0,688	0,766

Evolución de los indicadores y escenarios de **Escasez Coyuntural** en las Unidades Territoriales de Escasez (UTE), en los últimos 12 meses (junio 2019 a mayo 2020)

Escenarios:

Normalidad	Prealerta	Alerta	Emergencia
------------	-----------	--------	------------

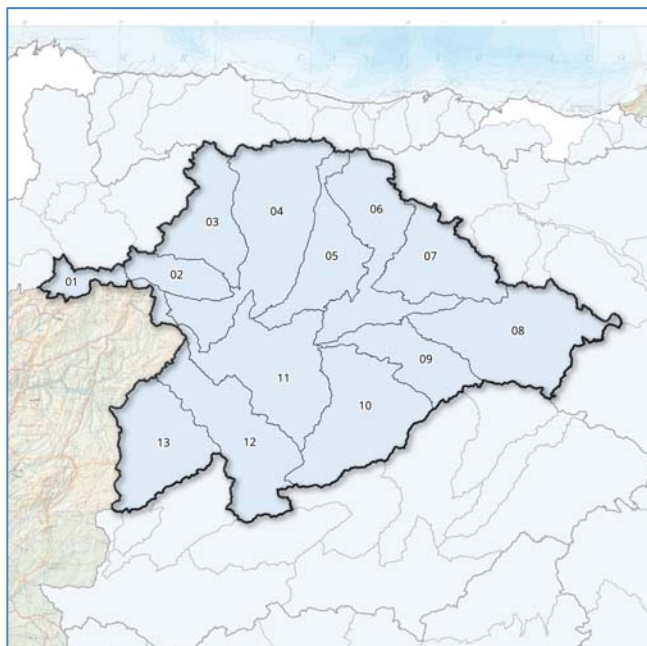
Indicadores globales de Demarcación¹. Evolución mensual:

INDICADOR D.H.	JUN	JUL	AGO	SEP	OCT	NOV	DIC	ENE	FEB	MAR	ABR	MAY
GLOBAL SEQUÍA	0,548	0,552	0,606	0,534	0,606	0,946	0,951	0,932	0,542	0,443	0,523	0,613
GLOBAL ESCASEZ	0,635	0,730	0,551	0,634	0,593	0,970	0,957	0,667	0,657	0,682	0,625	0,684

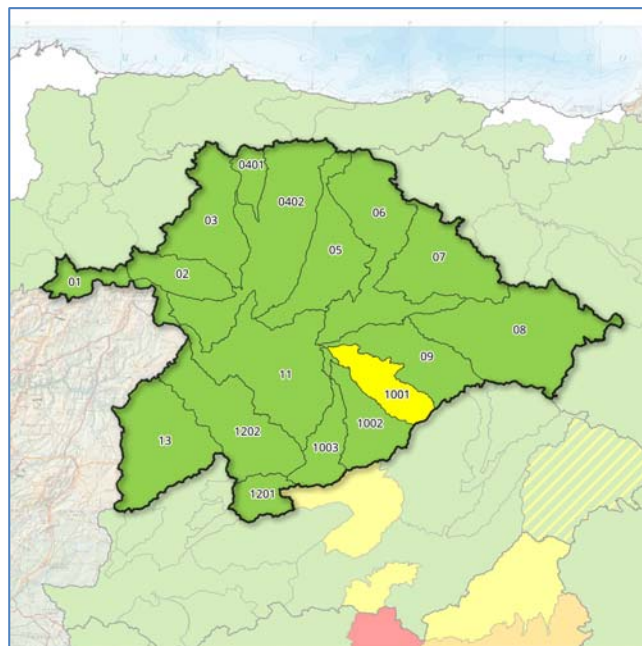
¹ Los indicadores globales de Demarcación se establecen solamente a efectos estadísticos y de información de la situación tendencial global. Sus valores no conllevan medidas de gestión u otras actuaciones.

Demarcación Hidrográfica del Duero

Mapas de Sequía y Escasez a 31/5/2020:



Mapa sequía prolongada por UTS. Mayo 2020



Mapa escenarios escasez por UTE. Mayo 2020

Indicadores de sequía prolongada. Evolución mensual:

COD	UTS	JUN	JUL	AGO	SEP	OCT	NOV	DIC	ENE	FEB	MAR	ABR	MAY
020.01	Támeга-Manzanas	0,560	0,610	0,620	0,620	0,590	0,570	0,670	0,590	0,570	0,540	0,560	0,560
020.02	Tera	0,280	0,320	0,310	0,320	0,230	0,430	0,700	0,610	0,580	0,560	0,580	0,570
020.03	Órbigo	0,190	0,210	0,090	0,140	0,110	0,470	0,880	0,760	0,700	0,640	0,650	0,620
020.04	Esla	0,360	0,310	0,230	0,190	0,130	0,590	0,900	0,830	0,730	0,670	0,690	0,580
020.05	Carrión	0,080	0,160	0,080	0,130	0,150	0,530	0,850	0,730	0,700	0,640	0,660	0,630
020.06	Pisuerga	0,170	0,180	0,130	0,130	0,170	0,560	0,810	0,760	0,640	0,580	0,630	0,580
020.07	Arlanza	0,450	0,500	0,340	0,420	0,290	0,630	0,840	0,740	0,680	0,650	0,670	0,630
020.08	Alto Duero	0,450	0,520	0,470	0,570	0,410	0,520	0,880	0,690	0,680	0,660	0,680	0,680
020.09	Riaza-Duratón	0,340	0,350	0,260	0,330	0,250	0,440	0,650	0,620	0,610	0,610	0,650	0,660
020.10	Cega-Eresma-Adaja	0,250	0,210	0,160	0,190	0,150	0,410	0,580	0,560	0,570	0,560	0,570	0,550
020.11	Bajo Duero	0,180	0,320	0,130	0,170	0,220	0,380	0,480	0,420	0,510	0,580	0,670	0,610
020.12	Tormes	0,120	0,140	0,120	0,150	0,120	0,230	0,570	0,570	0,580	0,550	0,590	0,610
020.13	Águeda	0,160	0,190	0,230	0,260	0,190	0,140	0,620	0,580	0,540	0,520	0,590	0,630

Evolución de los indicadores de **Sequía Prolongada** en las Unidades Territoriales de Sequía (UTS), en los últimos 12 meses (junio 2019 a mayo 2020)

No hay sequía prolongada	Sequía prolongada
--------------------------	-------------------

Indicadores y escenarios de escasez. Evolución mensual:

COD	UTE	JUN	JUL	AGO	SEP	OCT	NOV	DIC	ENE	FEB	MAR	ABR	MAY
020.01	Támega-Manzanas	0,550	0,610	0,610	0,610	0,580	0,570	0,680	0,590	0,560	0,540	0,550	0,540
020.02	Tera	0,640	0,610	0,590	0,580	0,520	0,660	0,970	0,910	0,800	0,900	0,920	0,950
020.03	Órbigo	0,730	0,560	0,420	0,500	0,490	0,680	0,900	0,860	0,830	0,850	0,880	0,880
020.0401	Torío y Bernesga	0,350	0,300	0,210	0,220	0,150	0,510	0,850	0,700	0,650	0,610	0,650	0,530
020.0402	Esla	0,750	0,630	0,540	0,530	0,540	0,710	0,970	0,950	0,950	0,920	0,910	0,880
020.05	Carrión	0,410	0,340	0,270	0,320	0,370	0,640	0,930	0,820	0,810	0,830	0,740	0,620
020.06	Pisuerga	0,410	0,340	0,260	0,220	0,220	0,530	0,880	0,860	0,850	0,840	0,910	0,910
020.07	Arlanza	0,820	0,760	0,710	0,650	0,610	0,720	0,970	0,940	0,930	0,870	0,930	0,870
020.08	Alto Duero	0,770	0,710	0,660	0,650	0,640	0,700	1,000	1,000	0,910	0,880	0,960	0,890
020.09	Riaza-Duratón	0,650	0,630	0,600	0,620	0,610	0,650	0,860	0,810	0,840	0,760	0,750	0,790
020.1001	Cega	0,230	0,210	0,140	0,210	0,130	0,480	0,620	0,600	0,580	0,530	0,510	0,480
020.1002	Eresma	0,930	0,750	0,610	0,580	0,570	0,740	0,990	0,990	0,950	0,940	0,950	0,920
020.1003	Adaja	0,130	0,110	0,090	0,110	0,110	0,090	0,430	0,510	0,550	0,530	0,870	0,940
020.11	Bajo Duero	0,540	0,470	0,400	0,370	0,370	0,590	0,920	0,910	0,870	0,860	0,930	0,900
020.1201	Alto Tormes	0,080	0,080	0,100	0,130	0,070	0,180	0,590	0,580	0,570	0,540	0,570	0,600
020.1202	Medio y Bajo Tormes	0,550	0,490	0,460	0,520	0,520	0,570	0,980	0,970	0,960	0,880	0,970	0,870
020.13	Águeda	0,470	0,490	0,500	0,520	0,510	0,520	1,000	0,860	0,910	0,810	1,000	0,770

Evolución de los indicadores y escenarios de **Escasez Coyuntural** en las Unidades Territoriales de Escasez (UTE), en los últimos 12 meses (junio 2019 a mayo 2020)

Escenarios:

Normalidad	Prealerta	Alerta	Emergencia
------------	-----------	--------	------------

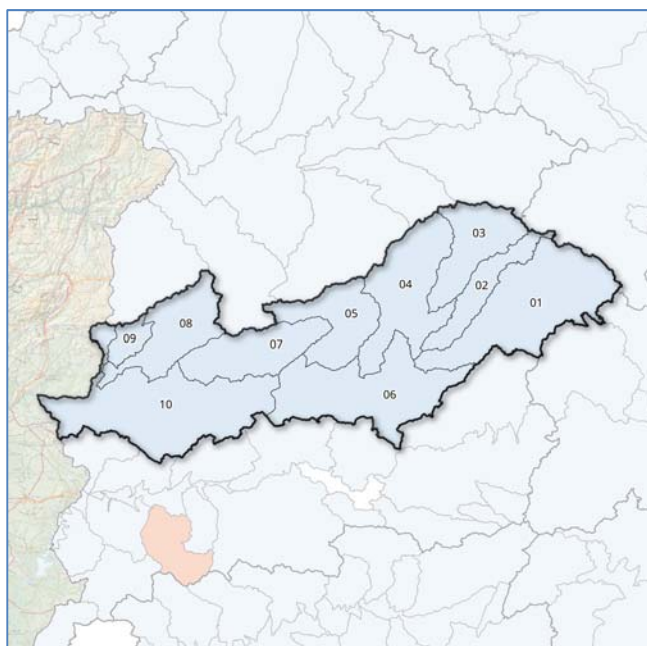
Indicadores globales de Demarcación¹. Evolución mensual:

INDICADOR D.H.	JUN	JUL	AGO	SEP	OCT	NOV	DIC	ENE	FEB	MAR	ABR	MAY
GLOBAL SEQUÍA	0,280	0,310	0,240	0,270	0,210	0,470	0,760	0,690	0,640	0,600	0,630	0,600
GLOBAL ESCASEZ	0,580	0,500	0,430	0,450	0,450	0,620	0,920	0,880	0,870	0,840	0,870	0,830

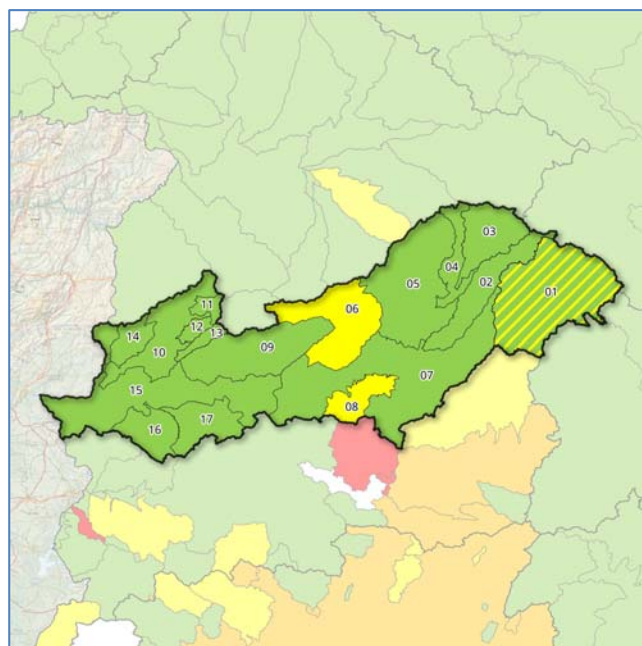
¹ Los indicadores globales de Demarcación se establecen solamente a efectos estadísticos y de información de la situación tendencial global. Sus valores no conllevan medidas de gestión u otras actuaciones.

Demarcación Hidrográfica del Tajo

Mapas de Sequía y Escasez a 31/5/2020:



Mapa sequía prolongada por UTS. Mayo 2020



Mapa escenarios escasez por UTE. Mayo 2020

Indicadores de sequía prolongada. Evolución mensual:

COD	UTS	JUN	JUL	AGO	SEP	OCT	NOV	DIC	ENE	FEB	MAR	ABR	MAY
030.01	Cabecera	0,490	0,430	0,390	0,380	0,310	0,320	0,570	0,550	0,540	0,530	0,610	0,680
030.02	Tajuña	0,340	0,350	0,330	0,370	0,320	0,360	0,520	0,440	0,490	0,680	0,810	0,790
030.03	Henares	0,360	0,295	0,370	0,490	0,320	0,420	0,600	0,620	0,530	0,580	0,690	0,680
030.04	Jarama-Guadarrama	0,330	0,200	0,320	0,490	0,360	0,660	0,740	0,750	0,660	0,630	0,710	0,690
030.05	Alberche	0,170	0,130	0,360	0,520	0,350	0,410	0,540	0,530	0,520	0,470	0,520	0,500
030.06	Tajo Izquierda	0,290	0,340	0,440	0,540	0,360	0,540	0,760	0,750	0,650	0,680	0,750	0,740
030.07	Tiétar	0,260	0,240	0,400	0,460	0,230	0,430	0,600	0,580	0,490	0,520	0,600	0,600
030.08	Alagón	0,380	0,320	0,240	0,350	0,200	0,360	0,600	0,570	0,560	0,420	0,430	0,390
030.09	Árrago	0,270	0,190	0,190	0,210	0,160	0,260	0,570	0,550	0,550	0,750	0,440	0,420
030.10	Bajo Tajo	0,280	0,240	0,410	0,440	0,210	0,470	0,610	0,610	0,520	0,590	0,730	0,710

Evolución de los indicadores de **Sequía Prolongada** en las Unidades Territoriales de Sequía (UTS), en los últimos 12 meses (junio 2019 a mayo 2020)

No hay sequía prolongada	Sequía prolongada
--------------------------	-------------------

Indicadores y escenarios de escasez. Evolución mensual:

COD	UTE	JUN	JUL	AGO	SEP	OCT	NOV	DIC	ENE	FEB	MAR	ABR	MAY
030.01	Trasvase ATS	Nor/N3	Nor/N3	Nor/N3	Nor/N3	Nor/N3	Nor/N3	Nor/N3	Nor/N3	Nor/N2	Nor/N2	Nor/N2	Nor/N2
030.02	Tajuña	0,570	0,580	0,590	0,590	0,570	0,540	0,520	0,450	0,330	0,380	0,600	0,660
030.03	Riegos del Henares	0,610	0,620	0,630	0,650	0,630	0,600	0,610	0,570	0,530	0,560	0,690	0,720
030.04	Abastecim. Sorbe	0,660	0,650	0,770	0,730	0,640	1,000	1,000	1,000	0,940	1,000	1,000	0,880
030.05	Abastecim. Madrid	0,710	0,700	0,680	0,660	0,630	0,680	0,820	0,810	0,750	0,740	0,850	0,870
030.06	Alberche	0,210	0,250	0,380	0,530	0,290	0,090	0,340	0,260	0,220	0,210	0,350	0,400
030.07	Tajo Medio	0,550	0,540	0,520	0,510	0,510	0,520	0,550	0,560	0,560	0,580	0,600	0,600
030.08	Abastecim. Toledo	0,580	0,600	0,560	0,550	0,520	0,510	0,550	0,530	0,470	0,440	0,480	0,480
030.09	Riegos del Tiétar	0,700	0,640	0,610	0,740	0,730	0,790	0,600	0,580	0,550	0,550	0,560	0,560
030.10	Riegos del Alagón	0,560	0,550	0,530	0,430	0,440	0,410	0,800	0,730	0,720	0,730	0,820	0,800
030.11	Abastecim. Béjar	0,890	0,780	0,680	0,540	0,460	0,640	0,890	0,920	0,940	0,950	0,960	0,950
030.12	Riegos del Ambroz	0,800	0,770	0,740	0,730	0,710	0,670	0,770	0,810	0,850	0,920	1,000	0,960
030.13	Abastecim. Plasencia	0,830	0,800	0,770	0,800	0,760	1,000	1,000	1,000	1,000	0,930	1,000	0,940
030.14	Riegos del Aragón	0,630	0,600	0,560	0,570	0,560	0,510	1,000	1,000	0,910	0,870	0,970	1,000
030.15	Bajo Tajo	0,550	0,460	0,400	0,290	0,340	0,290	0,580	0,600	0,610	0,660	0,750	0,780
030.16	Abastecim. Cáceres	0,320	0,330	0,350	0,370	0,370	0,350	0,330	0,290	0,250	0,220	0,220	0,210
030.17	Abastecim. Trujillo	0,560	0,640	0,490	0,380	0,290	0,260	1,000	1,000	1,000	0,990	1,000	0,990

Evolución de los indicadores y escenarios de **Escasez Coyuntural** en las Unidades Territoriales de Escasez (UTE), en los últimos 12 meses (junio 2019 a mayo 2020)

Escenarios:

Normalidad	Prealerta	Alerta	Emergencia
------------	-----------	--------	------------

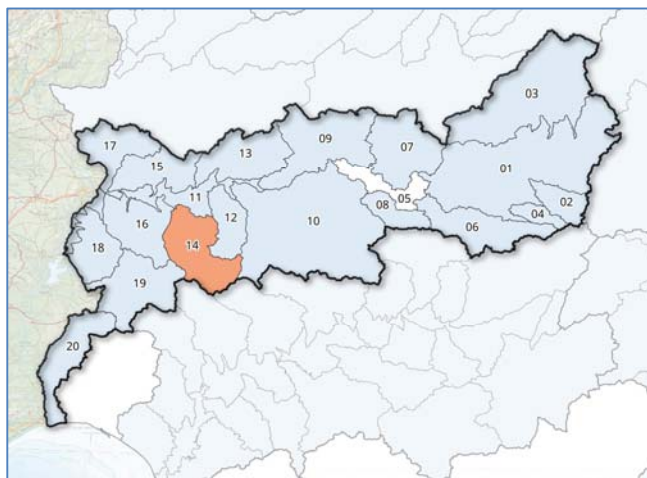
Indicadores globales de Demarcación¹. Evolución mensual:

INDICADOR D.H.	JUN	JUL	AGO	SEP	OCT	NOV	DIC	ENE	FEB	MAR	ABR	MAY
GLOBAL SEQUÍA	0,310	0,270	0,360	0,430	0,260	0,440	0,610	0,600	0,540	0,550	0,630	0,610
GLOBAL ESCASEZ	0,570	0,560	0,560	0,560	0,520	0,510	0,680	0,660	0,630	0,630	0,710	0,720

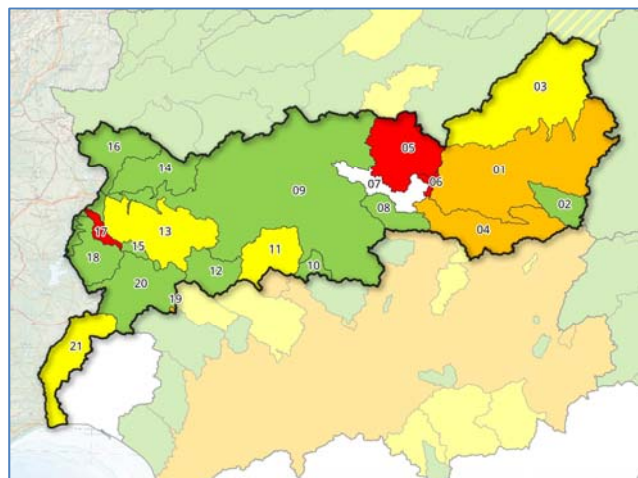
¹ Los indicadores globales de Demarcación se establecen solamente a efectos estadísticos y de información de la situación tendencial global. Sus valores no conllevan medidas de gestión u otras actuaciones.

Demarcación Hidrográfica del Guadiana

Mapas de Sequía y Escasez a 31/5/2020:



Mapa sequía prolongada por UTS. Mayo 2020



Mapa escenarios escasez por UTE. Mayo 2020

Indicadores de sequía prolongada. Evolución mensual:

COD	UTS	JUN	JUL	AGO	SEP	OCT	NOV	DIC	ENE	FEB	MAR	ABR	MAY
040.01	Mancha Occidental	0,411	0,424	0,401	0,467	0,411	0,498	0,514	0,384	0,407	0,452	0,513	0,539
040.02	Campo Montiel-Ruidera	0,291	0,422	0,337	0,642	0,651	0,791	0,806	0,639	0,631	0,699	0,713	0,717
040.03	Gigüela-Záncara	0,409	0,386	0,344	0,429	0,457	0,567	0,617	0,338	0,393	0,557	0,584	0,588
040.04	Azuer	0,388	0,417	0,348	0,407	0,414	0,626	0,655	0,402	0,449	0,527	0,554	0,528
040.05	Guadiana-Los Montes												
040.06	Jabalón	0,351	0,308	0,265	0,508	0,440	0,531	0,610	0,513	0,507	0,565	0,567	0,562
040.07	Bullaque	0,337	0,278	0,178	0,292	0,425	0,509	0,621	0,528	0,511	0,575	0,576	0,576
040.08	Tirteafuera	0,302	0,245	0,166	0,328	0,357	0,471	0,565	0,462	0,446	0,569	0,592	0,608
040.09	Guadiana Medio	0,227	0,235	0,182	0,110	0,058	0,135	0,329	0,270	0,268	0,353	0,357	0,373
040.10	Zújar	0,397	0,318	0,287	0,341	0,271	0,402	0,436	0,300	0,322	0,438	0,451	0,416
040.11	Vegas del Guadiana	0,231	0,146	0,029	0,000	0,000	0,195	0,320	0,328	0,310	0,419	0,417	0,467
040.12	Ortigas-Guadámez	0,276	0,194	0,144	0,092	0,051	0,280	0,376	0,331	0,316	0,385	0,431	0,464
040.13	Ruecas	0,198	0,217	0,165	0,135	0,059	0,220	0,291	0,254	0,241	0,319	0,391	0,380
040.14	Matachel	0,300	0,251	0,211	0,178	0,066	0,202	0,212	0,176	0,187	0,275	0,269	0,272
040.15	Aljucén-Lácar-Alcazaba	0,261	0,199	0,115	0,072	0,000	0,097	0,259	0,290	0,296	0,351	0,387	0,457
040.16	Guadajira-Entrín-Rivillas	0,281	0,251	0,138	0,108	0,052	0,163	0,277	0,259	0,227	0,337	0,442	0,500
040.17	Gévora	0,278	0,278	0,203	0,157	0,000	0,181	0,366	0,392	0,382	0,397	0,514	0,521
040.18	Olivenza-Alcarrache	0,307	0,296	0,191	0,125	0,031	0,207	0,307	0,290	0,284	0,353	0,434	0,427
040.19	Ardila	0,347	0,289	0,223	0,253	0,172	0,354	0,456	0,349	0,289	0,340	0,413	0,410
040.20	Zona Sur	0,248	0,230	0,181	0,193	0,048	0,273	0,394	0,347	0,341	0,360	0,385	0,387

Evolución de los indicadores de **Sequía Prolongada** en las Unidades Territoriales de Sequía (UTS), en los últimos 12 meses (junio 2019 a mayo 2020).

No hay sequía prolongada	Sequía prolongada
--------------------------	-------------------

Indicadores y escenarios de escasez. Evolución mensual:

COD	UTE	JUN	JUL	AGO	SEP	OCT	NOV	DIC	ENE	FEB	MAR	ABR	MAY
040.01	Mancha Occidental	0,266	0,266	0,228	0,194	0,146	0,149	0,154	0,168	0,178	0,188	0,184	0,187
040.02	Peñarroya	0,915	0,646	0,499	0,626	0,733	0,840	0,958	0,962	0,882	0,919	0,975	0,949
040.03	Gigüela-Záncara	0,253	0,253	0,258	0,172	0,150	0,257	0,263	0,271	0,284	0,302	0,311	0,325
040.04	Jabalón-Azuer	0,251	0,229	0,212	0,203	0,193	0,193	0,198	0,205	0,199	0,195	0,202	0,193
040.05	Gasset-Torre Abraham	0,172	0,109	0,083	0,079	0,075	0,074	0,078	0,081	0,084	0,086	0,108	0,112
040.06	Vicario	0,100	0,064	0,040	0,033	0,029	0,027	0,029	0,027	0,027	0,029	0,033	0,030
040.07	Guadiana-Los Montes												
040.08	Tirteafuera	0,302	0,245	0,166	0,328	0,357	0,471	0,565	0,462	0,446	0,569	0,592	0,608
040.09	Sistema General	0,543	0,497	0,457	0,443	0,435	0,435	0,477	0,485	0,488	0,490	0,508	0,501
040.10	La Colada	0,673	0,659	0,646	0,639	0,639	0,641	0,667	0,672	0,672	0,680	0,701	0,701
040.11	Alto Zujar	0,397	0,318	0,287	0,341	0,271	0,402	0,436	0,300	0,322	0,438	0,451	0,416
040.12	Molinos-Zafra-Llerena	0,671	0,620	0,581	0,644	0,616	0,595	0,599	0,618	0,612	0,580	0,600	0,582
040.13	Alange-Barros	0,388	0,372	0,348	0,327	0,323	0,315	0,314	0,314	0,314	0,310	0,310	0,312
040.14	Aljucén-Lácar-Alcazaba	0,506	0,463	0,437	0,415	0,396	0,397	0,441	0,451	0,453	0,450	0,604	0,616
040.15	Nogales-Jaime Ozores	0,829	0,766	0,732	0,701	0,675	0,660	0,668	0,758	0,761	0,747	0,758	0,742
040.16	Villar del Rey	0,412	0,375	0,348	0,328	0,312	0,310	0,434	0,442	0,438	0,458	0,888	0,824
040.17	Piedra Aguda	0,258	0,128	0,113	0,108	0,103	0,101	0,120	0,120	0,120	0,120	0,128	0,124
040.18	Táliga-Alcarrache	0,782	0,718	0,656	0,596	0,576	0,562	0,541	0,690	0,693	0,679	0,749	0,729
040.19	Tentudía	0,327	0,277	0,254	0,231	0,208	0,208	0,231	0,231	0,231	0,231	0,242	0,231
040.20	Valuengo-Brovaes	0,629	0,411	0,289	0,315	0,296	0,303	0,473	0,562	0,600	0,584	0,755	0,740
040.21	Chanza-Andévalo	0,517	0,488	0,460	0,430	0,401	0,384	0,421	0,416	0,409	0,401	0,412	0,392

Evolución de los indicadores y escenarios de **Escasez Coyuntural** en las Unidades Territoriales de Escasez (UTE), en los últimos 12 meses (junio 2019 a mayo 2020)

Escenarios:

Normalidad	Prealerta	Alerta	Emergencia
------------	-----------	--------	------------

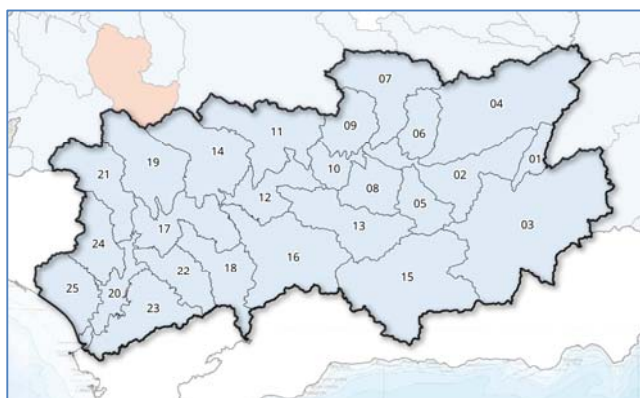
Indicadores globales de Demarcación¹. Evolución mensual:

INDICADOR D.H.	JUN	JUL	AGO	SEP	OCT	NOV	DIC	ENE	FEB	MAR	ABR	MAY
GLOBAL SEQUÍA	0,334	0,305	0,250	0,289	0,241	0,369	0,446	0,344	0,350	0,433	0,469	0,476
Global Esc. Zona Alta	0,310	0,274	0,235	0,215	0,194	0,224	0,241	0,250	0,250	0,263	0,271	0,272
Global Esc. Zona Media	0,533	0,486	0,447	0,433	0,425	0,425	0,466	0,475	0,478	0,480	0,508	0,500
Global Esc. Zona Baja	0,517	0,488	0,460	0,430	0,401	0,384	0,421	0,416	0,409	0,401	0,412	0,392
GLOBAL ESCASEZ	0,482	0,439	0,401	0,384	0,371	0,376	0,411	0,419	0,420	0,423	0,444	0,437

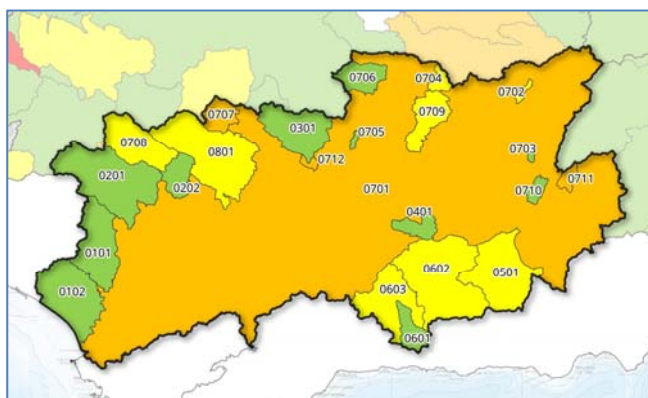
¹ Los indicadores globales de Demarcación se establecen solamente a efectos estadísticos y de información de la situación tendencial global. Sus valores no conllevan medidas de gestión u otras actuaciones.

Demarcación Hidrográfica del Guadalquivir

Mapas de Sequía y Escasez a 31/5/2020:



Mapa sequía prolongada por UTS. Mayo 2020



Mapa escenarios escasez por UTE. Mayo 2020

Indicadores de sequía prolongada. Evolución mensual:

COD	UTS	JUN	JUL	AGO	SEP	OCT	NOV	DIC	ENE	FEB	MAR	ABR	MAY
050.01	Guadalquivir hasta Emb. del Tranco	0,430	0,430	0,508	0,697	0,439	0,793	0,805	0,712	0,609	0,550	0,605	0,495
050.02	Gdqvir. entre El Tranco y Marmolejo	0,400	0,400	0,424	0,615	0,356	0,683	0,749	0,686	0,602	0,557	0,625	0,532
050.03	Guadiana Menor	0,370	0,380	0,426	0,680	0,462	0,758	0,789	0,746	0,663	0,560	0,642	0,553
050.04	Guadalimar	0,400	0,410	0,471	0,665	0,375	0,695	0,766	0,703	0,613	0,569	0,620	0,539
050.05	Guadalbullón	0,390	0,390	0,367	0,556	0,313	0,660	0,741	0,697	0,619	0,572	0,624	0,543
050.06	Guadiel y Rumblar	0,350	0,380	0,403	0,599	0,302	0,614	0,697	0,644	0,576	0,554	0,624	0,554
050.07	Jándula	0,260	0,280	0,297	0,502	0,241	0,499	0,597	0,559	0,493	0,467	0,575	0,516
050.08	Salado de Arjona y Salado de Porcuna	0,340	0,340	0,335	0,370	0,278	0,330	0,482	0,495	0,435	0,493	0,488	0,546
050.09	Yeguas, Martín Gonzalo y Arenoso	0,210	0,240	0,256	0,420	0,155	0,457	0,584	0,543	0,477	0,468	0,573	0,515
050.10	Guadalquivir entre Marmolejo y Córdoba (Guadalmellato)	0,290	0,290	0,292	0,293	0,215	0,230	0,387	0,416	0,377	0,420	0,437	0,486
050.11	Guadalmellato y Guadiato	0,180	0,230	0,246	0,293	0,129	0,343	0,559	0,533	0,474	0,501	0,596	0,574
050.12	Guadalquivir entre Córdoba (Guadalmellato) y Palma	0,310	0,310	0,305	0,289	0,181	0,150	0,350	0,382	0,343	0,405	0,423	0,469
050.13	Guadajoz	0,330	0,350	0,353	0,479	0,287	0,517	0,609	0,569	0,501	0,499	0,575	0,543
050.14	Bembazar, Retortillo, Guadalora y Guadalbazar	0,190	0,220	0,218	0,240	0,090	0,252	0,543	0,531	0,477	0,519	0,591	0,608
050.15	Alto y Medio Genil hasta Emb. Iznajar	0,390	0,390	0,416	0,600	0,383	0,595	0,610	0,587	0,517	0,477	0,536	0,517
050.16	Bajo Genil	0,310	0,340	0,335	0,427	0,185	0,433	0,567	0,545	0,483	0,507	0,587	0,571
050.17	Guadalquivir entre Palma del Río (Genil) y Alcalá	0,370	0,370	0,369	0,351	0,220	0,123	0,291	0,375	0,341	0,410	0,432	0,495
050.18	Corbones	0,470	0,470	0,463	0,430	0,261	0,197	0,344	0,405	0,334	0,423	0,402	0,472
050.19	Rivera de Huesna y Viar	0,210	0,250	0,256	0,283	0,135	0,251	0,500	0,522	0,466	0,512	0,593	0,636
050.20	Gdqvir. entre Alcalá del Río y Bonanza	0,380	0,380	0,381	0,381	0,242	0,141	0,254	0,343	0,298	0,377	0,390	0,468
050.21	Rivera de Huelva	0,200	0,240	0,277	0,291	0,066	0,224	0,429	0,461	0,392	0,450	0,530	0,571
050.22	Guadaira	0,420	0,420	0,419	0,404	0,245	0,147	0,281	0,352	0,295	0,378	0,383	0,460
050.23	Fuente Vieja, Salado de Morón, Salado de Lebrija y Caño de Trebujena	0,410	0,410	0,413	0,413	0,263	0,157	0,269	0,340	0,290	0,352	0,353	0,435
050.24	Guadiamar, Majalberraque y Pudío	0,210	0,260	0,293	0,315	0,073	0,215	0,380	0,447	0,384	0,451	0,540	0,596
050.25	Madre de las Marismas	0,370	0,370	0,373	0,379	0,236	0,158	0,269	0,346	0,317	0,388	0,402	0,472

Evolución de los indicadores **Sequía Prolongada** en las Unidades Territoriales de Sequía (UTS), en los últimos 12 meses (junio 2019 a mayo 2020)

No hay sequía prolongada	Sequía prolongada
--------------------------	-------------------

Indicadores y escenarios de escasez. Evolución mensual:

COD	UTE	JUN	JUL	AGO	SEP	OCT	NOV	DIC	ENE	FEB	MAR	ABR	MAY
050.0101	Guadimar	0,380	0,160	0,150	0,124	0,105	0,100	0,277	0,451	0,424	0,522	0,601	0,650
050.0102	Madre de las Marismas	0,310	0,310	0,309	0,316	0,102	0,000	0,047	0,198	0,150	0,273	0,320	0,500
050.0201	Rivera de Huelva	0,700	0,660	0,624	0,599	0,589	0,580	0,692	0,755	0,747	0,738	0,749	0,730
050.0202	Rivera de Huesna	0,660	0,630	0,609	0,588	0,570	0,557	0,669	0,695	0,693	0,690	0,702	0,695
050.03	Abastecimiento de Córdoba	0,620	0,550	0,519	0,492	0,462	0,445	0,664	0,665	0,658	0,647	0,677	0,669
050.04	Abastecimiento de Jaén	0,500	0,460	0,424	0,401	0,374	0,383	0,541	0,579	0,588	0,587	0,593	0,576
050.05	Hoya de Guadix	0,540	0,530	0,525	0,537	0,218	0,231	0,278	0,295	0,336	0,344	0,397	0,374
050.0601	Bermejales	0,580	0,580	0,588	0,617	0,513	0,527	0,564	0,586	0,601	0,611	0,628	0,538
050.0602	Vega Alta y Media de Granada	0,560	0,520	0,473	0,462	0,304	0,322	0,383	0,406	0,430	0,448	0,535	0,477
050.0603	Vega Baja de Granada	0,540	0,530	0,509	0,529	0,326	0,350	0,424	0,454	0,468	0,479	0,513	0,467
050.0701	Regulación General	0,280	0,260	0,254	0,267	0,169	0,185	0,255	0,270	0,278	0,283	0,296	0,278
050.0702	Dañador	0,300	0,250	0,213	0,192	0,165	0,216	0,480	0,460	0,428	0,392	0,356	0,301
050.0703	Aguascebas	0,670	0,470	0,402	0,291	0,243	0,444	1,000	0,996	0,912	0,804	0,993	0,969
050.0704	Fresneda	0,430	0,410	0,388	0,380	0,368	0,363	0,468	0,470	0,466	0,462	0,463	0,421
050.0705	Martín Gonzalo	0,650	0,620	0,586	0,560	0,536	0,532	0,700	0,692	0,678	0,667	0,672	0,655
050.0706	Montoro-Puertollano	0,780	0,740	0,716	0,693	0,672	0,655	0,728	0,718	0,701	0,683	0,696	0,677
050.0707	Sierra Boyera	0,250	0,230	0,216	0,199	0,188	0,180	0,193	0,192	0,186	0,177	0,175	0,160
050.0708	Viar	0,530	0,530	0,549	0,547	0,374	0,367	0,422	0,443	0,441	0,445	0,474	0,444
050.0709	Rumblar	0,460	0,430	0,408	0,408	0,300	0,303	0,438	0,438	0,435	0,430	0,435	0,423
050.0710	Guadalentín	0,440	0,390	0,369	0,344	0,131	0,377	0,744	0,657	0,557	0,486	0,492	0,503
050.0711	Guardal	0,210	0,200	0,204	0,212	0,116	0,151	0,227	0,230	0,227	0,227	0,238	0,205
050.0712	Guadalmellato	0,280	0,260	0,254	0,267	0,169	0,185	0,255	0,270	0,278	0,283	0,296	0,278
050.08	Bembézar-Retortillo	0,520	0,500	0,472	0,447	0,202	0,196	0,300	0,363	0,350	0,331	0,345	0,335

Evolución de los indicadores y escenarios de **Escasez Coyuntural** en las Unidades Territoriales de Escasez (UTE), en los últimos 12 meses (junio 2019 a mayo 2020)

Escenarios:

Normalidad	Prealerta	Alerta	Emergencia
------------	-----------	--------	------------

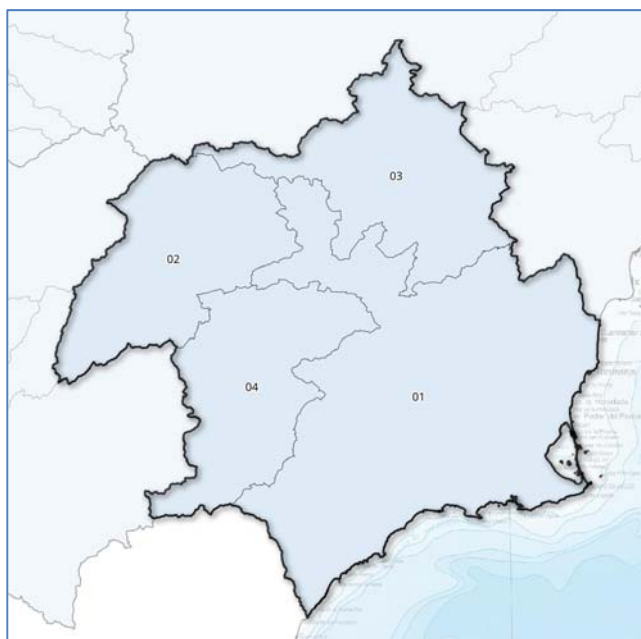
Indicadores globales de Demarcación¹. Evolución mensual:

INDICADOR D.H.	JUN	JUL	AGO	SEP	OCT	NOV	DIC	ENE	FEB	MAR	ABR	MAY
GLOBAL SEQUÍA	0,330	0,340	0,360	0,438	0,243	0,388	0,517	0,520	0,457	0,476	0,529	0,528
GLOBAL ESCASEZ	0,390	0,360	0,350	0,351	0,246	0,260	0,346	0,368	0,371	0,372	0,392	0,372

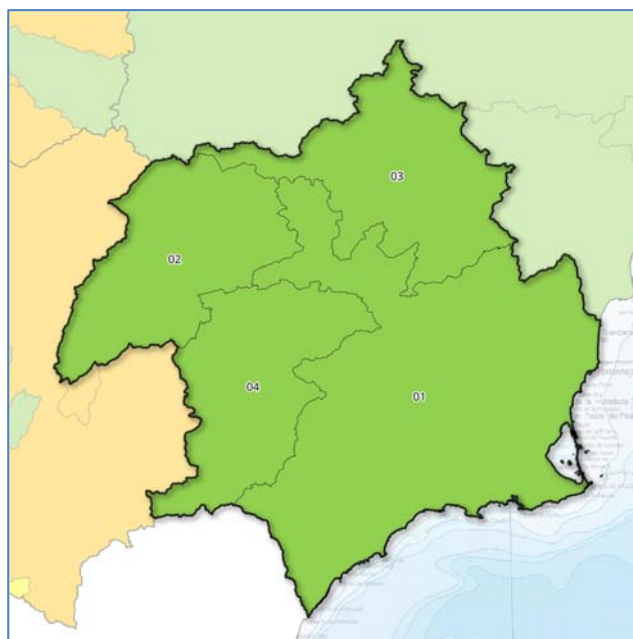
¹ Los indicadores globales de Demarcación se establecen solamente a efectos estadísticos y de información de la situación tendencial global. Sus valores no conllevan medidas de gestión u otras actuaciones.

Demarcación Hidrográfica del Segura

Mapas de Sequía y Escasez a 31/5/2020:



Mapa sequía prolongada por UTS. Mayo 2020



Mapa escenarios escasez por UTE. Mayo 2020

Indicadores de sequía prolongada. Evolución mensual:

COD	UTS	JUN	JUL	AGO	SEP	OCT	NOV	DIC	ENE	FEB	MAR	ABR	MAY
070.01	Sistema Principal	0,633	0,625	0,482	0,800	0,897	0,912	1,000	0,940	0,991	1,000	1,000	1,000
070.02	Cabecera	0,423	0,433	0,394	0,665	0,618	0,617	0,701	0,651	0,682	0,803	0,798	0,755
070.03	Ríos Margen Izquierda	0,671	0,698	0,682	0,802	0,844	0,862	1,000	0,806	0,796	1,000	1,000	1,000
070.04	Ríos Margen Derecha	0,564	0,574	0,392	0,582	0,683	0,664	0,763	0,700	0,722	0,816	0,827	0,783
070.00	Global	0,491	0,499	0,411	0,670	0,681	0,678	0,767	0,711	0,742	0,840	0,840	0,804

Evolución de los indicadores de **Sequía Prolongada** en las Unidades Territoriales de Sequía (UTS), en los últimos 12 meses (junio 2019 a mayo 2020)



Indicadores y escenarios de escasez. Evolución mensual:

COD	UTE	JUN	JUL	AGO	SEP	OCT	NOV	DIC	ENE	FEB	MAR	ABR	MAY
070.01	Sistema Principal (y Global)	0,287	0,234	0,192	0,249	0,245	0,263	0,401	0,444	0,465	0,511	0,547	0,553
070.02	Cabecera	0,423	0,433	0,394	0,665	0,618	0,617	0,701	0,651	0,682	0,803	0,798	0,755
070.03	Ríos Margen Izquierda	0,671	0,698	0,682	0,802	0,844	0,862	1,000	0,806	0,796	1,000	1,000	1,000
070.04	Ríos Margen Derecha	0,564	0,574	0,392	0,582	0,683	0,664	0,763	0,700	0,722	0,816	0,827	0,783

Evolución de los indicadores y escenarios de **Escasez Coyuntural** en las Unidades Territoriales de Escasez (UTE), en los últimos 12 meses (junio 2019 a mayo 2020)

Escenarios:



Indicadores globales de Demarcación. Evolución mensual:

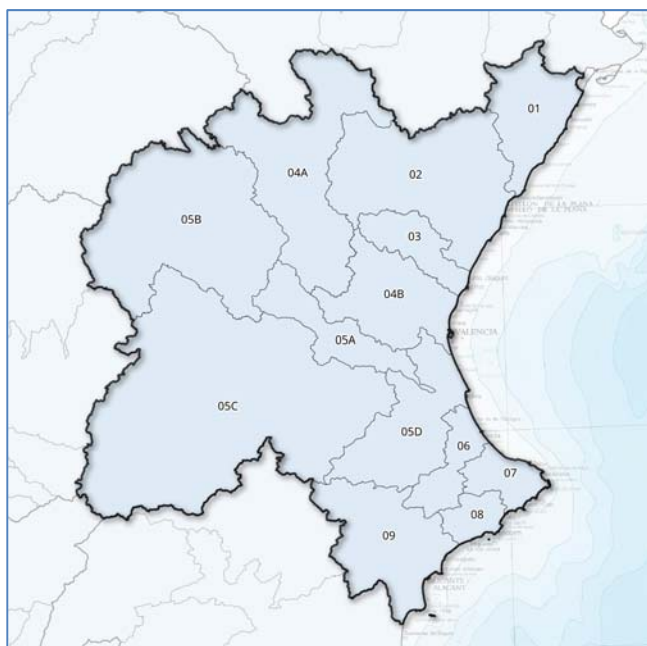
INDICADOR D.H.	JUN	JUL	AGO	SEP	OCT	NOV	DIC	ENE	FEB	MAR	ABR	MAY
GLOBAL SEQUÍA	0,491	0,499	0,411	0,670	0,681	0,678	0,767	0,711	0,742	0,840	0,840	0,804
GLOBAL ESCASEZ	0,287	0,234	0,192	0,249	0,245	0,263	0,401	0,444	0,465	0,511	0,547	0,553

No hay sequía prolongada	Sequía prolongada
--------------------------	-------------------

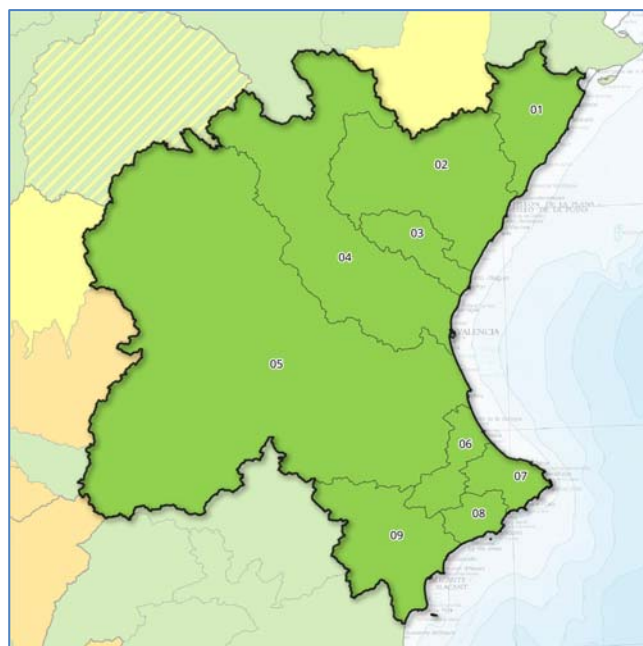
Normalidad	Prealerta	Alerta	Emergencia
------------	-----------	--------	------------

Demarcación Hidrográfica del Júcar

Mapas de Sequía y Escasez a 31/5/2020:



Mapa sequía prolongada por UTS. Mayo 2020



Mapa escenarios escasez por UTE. Mayo 2020

Indicadores de sequía prolongada. Evolución mensual:

COD	UTS	JUN	JUL	AGO	SEP	OCT	NOV	DIC	ENE	FEB	MAR	ABR	MAY
080.01	Cenia-Maestrazgo	0,680	0,663	0,650	0,640	0,310	0,000	0,240	0,510	0,520	0,750	0,890	0,930
080.02	Mijares-Plana Castellón	0,720	0,714	0,700	0,720	0,430	0,260	0,390	0,520	0,530	0,780	0,820	0,820
080.03	Palancia-Los Valles	0,570	0,631	0,610	0,700	0,430	0,310	0,400	0,600	0,600	0,740	0,730	0,730
080.04A	Alto Turia	0,770	0,804	0,740	0,710	0,470	0,420	0,460	0,510	0,500	0,740	0,700	0,760
080.04B	Bajo Turia	0,760	0,777	0,800	0,800	0,570	0,350	0,440	0,630	0,630	0,800	0,790	0,770
080.05A	Magro	0,560	0,589	0,540	0,620	0,480	0,350	0,450	0,720	0,710	0,880	0,790	0,780
080.05B	Alto Júcar	0,490	0,492	0,460	0,490	0,430	0,460	0,540	0,570	0,540	0,760	0,680	0,700
080.05C	Medio Júcar	0,430	0,441	0,430	0,450	0,430	0,410	0,450	0,550	0,560	0,690	0,590	0,640
080.05D	Bajo Júcar	0,670	0,666	0,670	0,710	0,620	0,420	0,540	0,810	0,810	0,890	0,760	0,780
080.06	Serpis	0,850	0,866	0,840	0,960	0,870	0,570	0,710	0,980	1,000	1,000	0,980	1,000
080.07	Marina Alta	0,580	0,577	0,690	0,890	0,860	0,690	0,790	0,930	0,950	1,000	0,830	0,880
080.08	Marina Baja	0,510	0,511	0,530	0,730	0,670	0,560	0,710	0,920	0,940	1,000	0,870	0,870
080.09	Vinalopó-Alacantí	0,680	0,715	0,700	0,870	0,830	0,810	0,870	1,000	1,000	1,000	0,980	1,000

Evolución de los indicadores de **Sequía Prolongada** en las Unidades Territoriales de Sequía (UTS), en los últimos 12 meses (junio 2019 a mayo 2020)

No hay sequía prolongada	Sequía prolongada
--------------------------	-------------------

Indicadores y escenarios de escasez. Evolución mensual:

COD	UTE	JUN	JUL	AGO	SEP	OCT	NOV	DIC	ENE	FEB	MAR	ABR	MAY
080.01	Cenia-Maestrazgo	0,420	0,460	0,470	0,530	0,280	0,290	0,310	0,560	0,740	0,790	0,810	0,890
080.02	Mijares-Plana Castellón	0,720	0,680	0,700	0,620	0,610	0,540	0,650	0,700	0,800	0,790	0,890	0,830
080.03	Palancia-Los Valles	0,590	0,620	0,570	0,720	0,630	0,370	0,430	0,580	0,570	0,580	0,650	0,760
080.04	Turia	0,630	0,630	0,650	0,690	0,630	0,590	0,600	0,630	0,670	0,730	0,880	0,910
080.05	Júcar	0,580	0,580	0,550	0,620	0,610	0,590	0,750	0,670	0,660	0,660	0,740	0,760
080.06	Serpis	0,490	0,580	0,700	0,740	0,670	0,600	0,690	0,810	0,710	0,720	0,720	0,730
080.07	Marina Alta	0,560	0,480	0,760	0,960	0,930	0,660	0,870	0,870	0,990	0,980	0,870	0,860
080.08	Marina Baja	0,460	0,490	0,520	0,750	0,800	0,760	0,950	1,000	0,940	0,880	0,870	0,850
080.09	Vinalopó-Alacantí	0,650	0,650	0,620	0,740	0,750	0,750	0,760	0,870	0,920	0,980	0,910	0,940

Evolución de los indicadores y escenarios de **Escasez Coyuntural** en las Unidades Territoriales de Escasez (UTE), en los últimos 12 meses (junio 2019 a mayo 2020)

Escenarios:

Normalidad	Prealerta	Alerta	Emergencia
------------	-----------	--------	------------

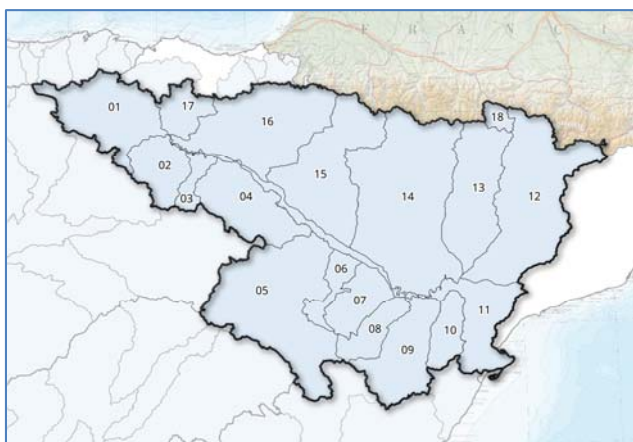
Indicadores globales de Demarcación¹. Evolución mensual:

INDICADOR D.H.	JUN	JUL	AGO	SEP	OCT	NOV	DIC	ENE	FEB	MAR	ABR	MAY
GLOBAL SEQUÍA	0,592	0,603	0,586	0,625	0,499	0,414	0,498	0,626	0,626	0,786	0,734	0,762
Global Esc. Zona Norte	0,577	0,587	0,580	0,623	0,507	0,400	0,463	0,613	0,703	0,720	0,783	0,827
Global Esc. Zona Central	0,580	0,580	0,550	0,620	0,610	0,590	0,600	0,630	0,660	0,660	0,740	0,760
Global Esc. Zona Sur	0,540	0,550	0,650	0,798	0,788	0,693	0,818	0,888	0,890	0,890	0,843	0,845
GLOBAL ESCASEZ	0,566	0,572	0,593	0,680	0,635	0,561	0,627	0,710	0,751	0,757	0,789	0,811

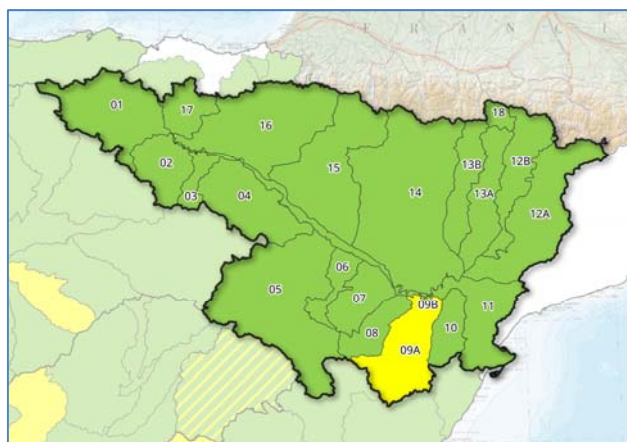
¹ Los indicadores globales de Demarcación se establecen solamente a efectos estadísticos y de información de la situación tendencial global. Sus valores no conllevan medidas de gestión u otras actuaciones.

Demarcación Hidrográfica del Ebro

Mapas de Sequía y Escasez a 31/5/2020:



Mapa sequía prolongada por UTS. Mayo 2020



Mapa escenarios escasez por UTE. Mayo 2020

Indicadores de sequía prolongada. Evolución mensual:

COD	UTS	JUN	JUL	AGO	SEP	OCT	NOV	DIC	ENE	FEB	MAR	ABR	MAY
090.01	Cabecera y Eje del Ebro	0,110	0,120	0,330	0,500	0,590	1,000	1,000	1,000	0,540	0,180	0,300	0,390
090.02	Cuencas del Tirón y Najerilla	0,510	0,570	0,640	0,700	0,600	0,890	1,000	0,760	0,670	0,520	0,560	0,880
090.03	Cuenca del Iregua	0,360	0,270	0,310	0,500	0,410	0,510	0,700	0,600	0,540	0,390	0,550	0,510
090.04	Cuencas afluentes al Ebro desde el Leza hasta el Huecha	0,410	0,370	0,300	0,450	0,600	0,620	0,730	0,620	0,590	0,740	0,880	0,840
090.05	Cuenca del Jalón	0,630	0,600	0,590	0,590	0,570	0,560	0,560	0,560	0,590	0,660	0,900	0,930
090.06	Cuenca del Huerva	0,530	0,480	0,340	0,450	0,450	0,350	0,420	0,790	0,860	1,000	1,000	0,760
090.07	Cuenca del Aguas Vivas	0,500	0,430	0,370	0,440	0,440	0,350	0,460	0,740	0,790	0,930	0,950	0,760
090.08	Cuenca del Martín	0,570	0,530	0,470	0,530	0,480	0,520	0,530	0,890	0,980	1,000	1,000	0,970
090.09	Cuenca del Guadalope	0,510	0,310	0,040	0,000	0,000	0,320	0,480	0,600	0,890	0,870	0,830	0,750
090.10	Cuenca del Matarraña	0,370	0,350	0,330	0,530	0,520	0,450	0,520	1,000	1,000	0,980	0,820	0,940
090.11	Bajo Ebro [cuencas afluentes desde desemboc. de Segre y Matarraña]	0,000	0,000	0,110	0,350	0,430	0,470	0,620	0,720	0,780	0,680	0,730	0,850
090.12	Cuenca del Segre [excluye Cinca y Noguera-Ribagorzana]	0,240	0,260	0,340	0,400	0,500	0,530	0,650	0,680	0,750	0,800	1,000	0,850
090.13	Cuencas Ésera y Noguera-Ribagorzana	0,110	0,130	0,140	0,130	0,420	0,540	0,730	0,770	0,760	0,760	0,900	0,880
090.14	Cuencas del Gállego y Cinca	0,190	0,190	0,140	0,070	0,360	0,490	0,690	0,710	0,690	0,650	0,790	0,830
090.15	Cuencas del Aragón y Arba	0,340	0,380	0,300	0,130	0,270	0,650	0,980	1,000	0,860	0,590	0,680	0,690
090.16	Cuencas del Irati, Arga y Ega	0,310	0,500	0,310	0,270	0,300	0,650	0,690	0,800	0,460	0,330	0,270	0,370
090.17	Cuencas del Bayas, Zadorra e Inglares	0,260	0,460	0,470	0,430	0,520	0,650	0,690	0,630	0,280	0,260	0,230	0,380
090.18	Cuenca del Garona	0,420	0,420	0,540	0,530	0,570	0,540	0,680	0,760	0,840	0,660	0,760	0,710

Evolución de los indicadores de **Sequía Prolongada** en las Unidades Territoriales de Sequía (UTS), en los últimos 12 meses (junio 2019 a mayo 2020)



Indicadores y escenarios de escasez. Evolución mensual:

COD	UTE	JUN	JUL	AGO	SEP	OCT	NOV	DIC	ENE	FEB	MAR	ABR	MAY
090.01	Cabecera y Eje del Ebro	0,810	0,740	0,610	0,580	0,530	0,670	0,760	0,710	0,660	0,660	0,750	0,720
090.02	Cuencas del Tíron y Najerilla	0,580	0,520	0,540	0,680	0,610	0,900	0,960	0,950	0,890	0,900	0,860	0,760
090.03	Cuenca del Iregua	0,340	0,220	0,290	0,410	0,310	0,400	0,610	0,580	0,510	0,570	0,780	0,660
090.04	Cuencas afluentes al Ebro desde el Leza hasta el Huecha	0,360	0,360	0,430	0,720	0,590	0,590	0,700	0,580	0,580	0,820	0,770	0,670
090.05	Cuenca del Jalón	0,690	0,690	0,690	0,700	0,700	0,730	0,720	0,780	0,850	0,860	0,880	0,900
090.06	Cuenca del Huerva	0,810	0,740	0,740	0,710	0,640	0,560	0,610	1,000	0,780	0,680	0,750	0,840
090.07	Cuenca del Aguas Vivas	0,570	0,540	0,480	0,440	0,460	0,490	0,520	0,880	0,950	0,970	1,000	0,820
090.08	Cuenca del Martín	0,810	0,880	0,960	0,940	0,900	0,850	0,820	0,870	0,830	0,810	0,840	0,810
090.09A	Guadalope Alto y Medio	0,480	0,460	0,410	0,440	0,340	0,320	0,370	0,380	0,380	0,400	0,450	0,480
090.09B	Guadalope Bajo	0,800	0,860	0,870	0,850	0,740	0,900	0,920	0,950	0,810	0,870	0,880	0,900
090.10	Cuenca del Matarraña	0,530	0,550	0,500	0,530	0,490	0,460	0,470	0,860	0,920	0,900	0,900	0,920
090.11	Bajo Ebro [cuencas afluentes desde desemboc. de Segre y Matarraña]	0,200	0,320	0,350	0,340	0,250	0,890	0,950	1,000	0,480	0,630	0,690	0,790
090.12A	Segre	0,420	0,300	0,340	0,240	0,280	0,420	0,610	0,760	0,750	0,770	0,750	0,890
090.12B	Noguera Pallaresa	0,500	0,410	0,430	0,380	0,400	0,520	0,780	0,810	0,770	0,830	0,850	0,930
090.13A	Noguera Ribagorzana	0,850	0,770	0,710	0,680	0,700	0,700	0,750	0,800	0,750	0,830	0,940	0,950
090.13B	Ésera	0,520	0,580	0,710	0,490	0,530	0,590	0,850	0,880	0,790	0,860	0,840	0,730
090.14	Cuencas del Gállego-Cinca	0,410	0,320	0,210	0,140	0,180	0,330	0,810	0,880	0,840	0,890	0,990	0,970
090.15	Cuencas del Aragón y Arba	0,330	0,310	0,260	0,220	0,210	0,790	0,970	0,930	0,910	0,820	0,740	0,650
090.16	Cuencas del Irati, Arga y Ega	0,680	0,620	0,660	0,710	0,690	0,880	0,990	0,760	0,680	0,800	0,820	0,880
090.17	Cuencas del Bayas, Zadorra e Inglares	0,770	0,750	0,840	0,650	0,600	0,900	0,830	0,860	0,740	0,870	0,840	0,800
090.18	Cuenca del Garona	0,690	0,620	0,720	0,640	0,670	0,670	1,000	0,750	0,780	0,810	0,860	0,690

Evolución de los indicadores y escenarios de **Escasez Coyuntural** en las Unidades Territoriales de Escasez (UTE), en los últimos 12 meses (junio 2019 a mayo 2020)

Escenarios:

Normalidad	Prealerta	Alerta	Emergencia
------------	-----------	--------	------------

Indicadores globales de Demarcación¹. Evolución mensual:

INDICADOR D.H.	JUN	JUL	AGO	SEP	OCT	NOV	DIC	ENE	FEB	MAR	ABR	MAY
GLOBAL SEQUÍA	0,090	0,230	0,190	0,270	0,390	0,550	0,720	0,810	0,760	0,660	0,730	0,900
GLOBAL ESCASEZ	0,530	0,570	0,500	0,440	0,330	0,710	0,910	0,970	0,860	0,870	1,000	1,000

¹ Los indicadores globales de Demarcación se establecen solamente a efectos estadísticos y de información de la situación tendencial global. Sus valores no conllevan medidas de gestión u otras actuaciones.