

# Trampeo de *Monochamus galloprovincialis* en la Región de Murcia. Años 2010 y 2011



Diego Gallego  
María Teresa Campo  
Unidad de Salud de los Bosques  
Servicio de Ordenación y Gestión de los  
Recursos Naturales.  
Dirección General de Patrimonio Natural  
y Biodiversidad.  
Consejería de Agricultura y Agua.

## Resultados

### - Dinámica temporal de las capturas entre años

1076 insectos capturados en 2009

1849 insectos capturados en 2010

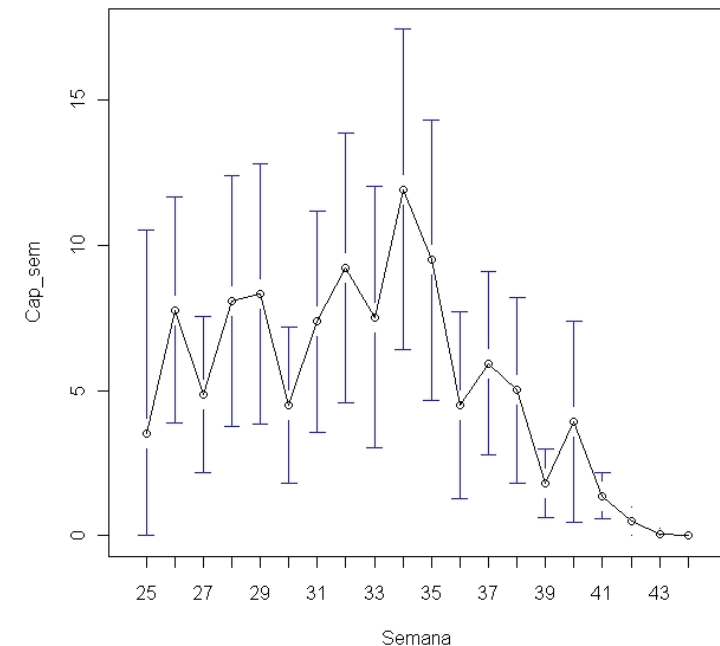
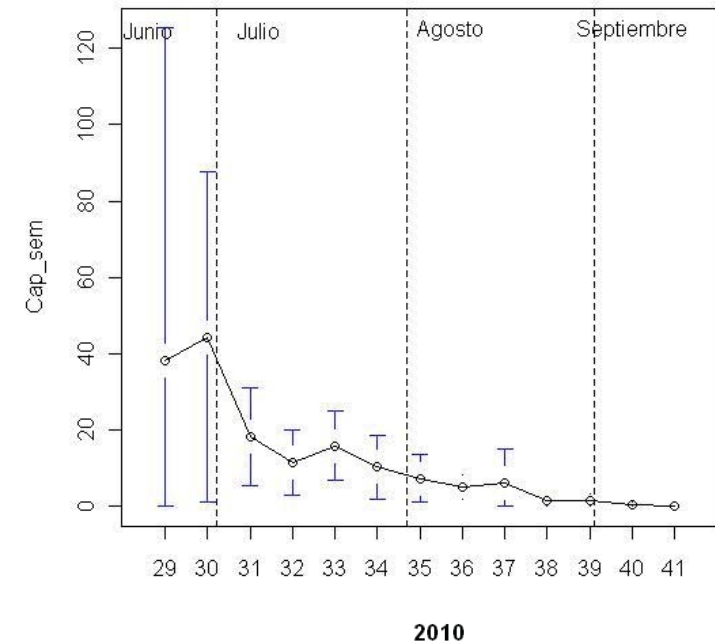
89,66 insectos/trampa en 2009

102,72 insectos/trampa en 2010

Máximo en semanas 29-30 en 2009

Máximo en semanas 34-35 en 2010

Capturas en 2010 algo más altas, pero repartidas a lo largo del periodo de trampeo.



## Resultados

- Capturas **muy variables** entre trampas

Mayores capturas en:

Zonas con alta proporción de **latizales** de *Pinus halepensis* en estado de **fustal** y **FCC** entre el **25 y 75 %**

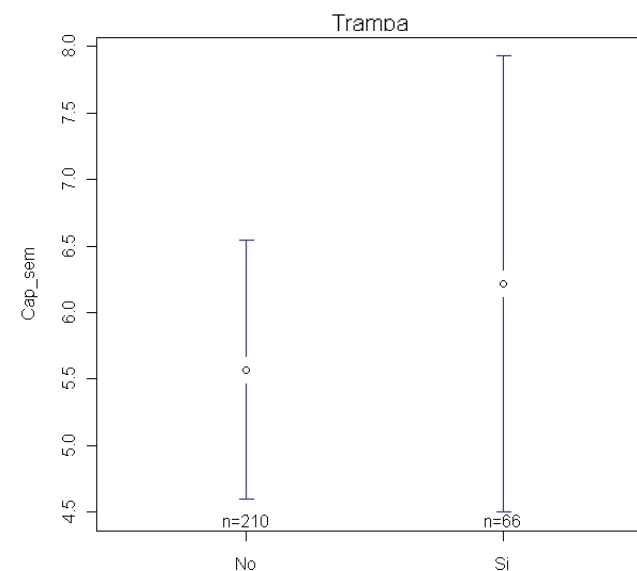
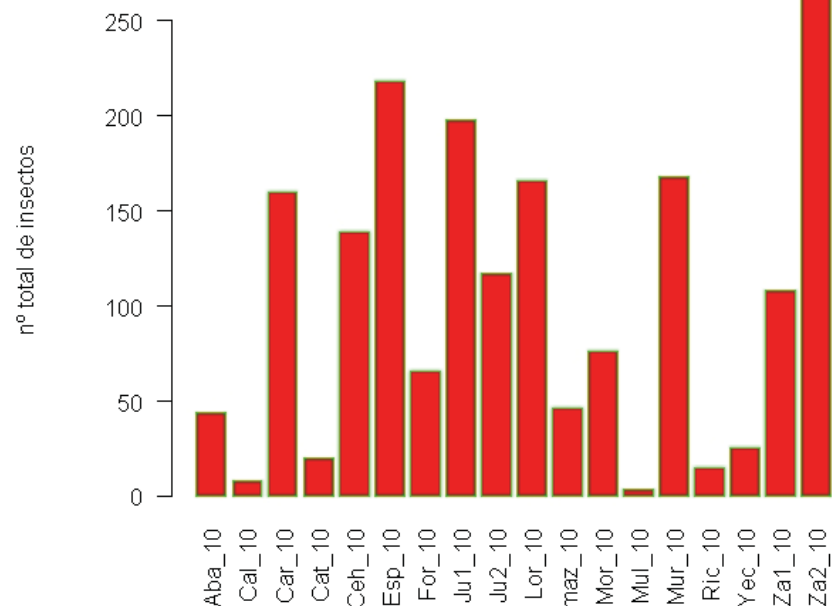
Capturas medias en zonas afectadas o muy próximas a incendios recientes (año anterior) **ligeramente superiores** pero sin significación.

- No incendiado:  $6,45 \pm 0,68$

- Incendiado:  $7,18 \pm 1,02$

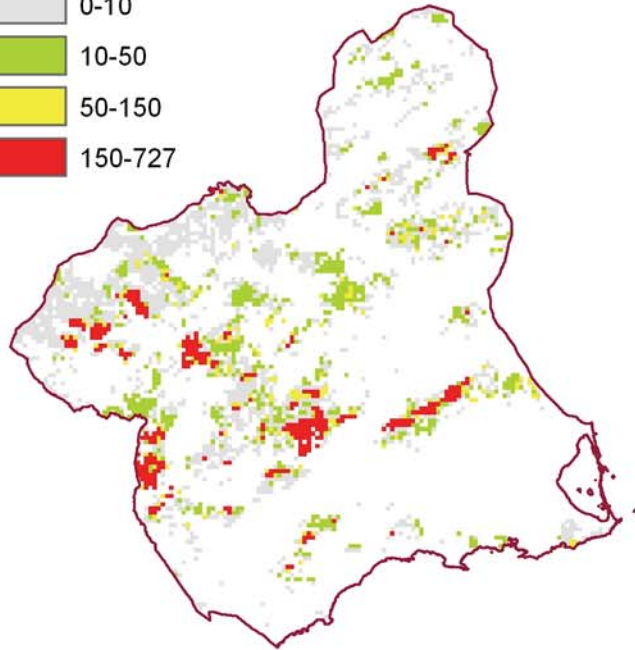
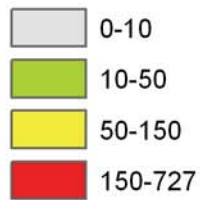
En Murcia, con poblaciones de base elevadas, no puede concluirse que sea más frecuente en zonas incendiadas.

Capturas totales 2010

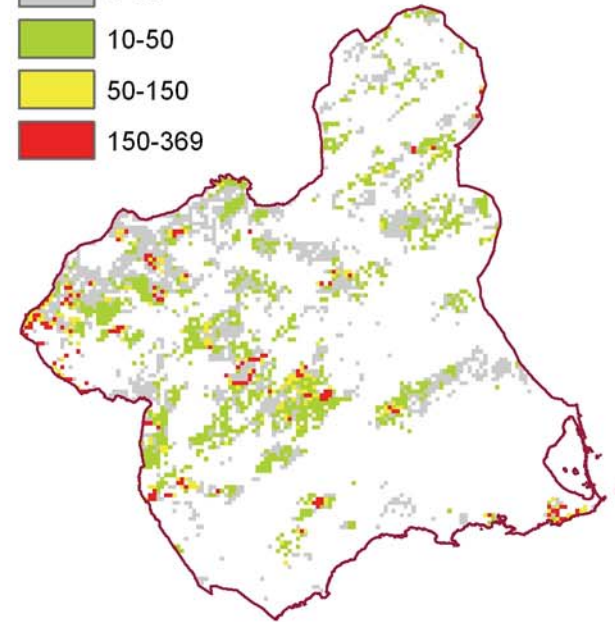
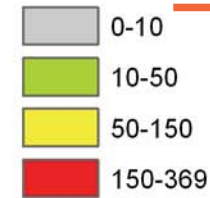


Incendio reciente

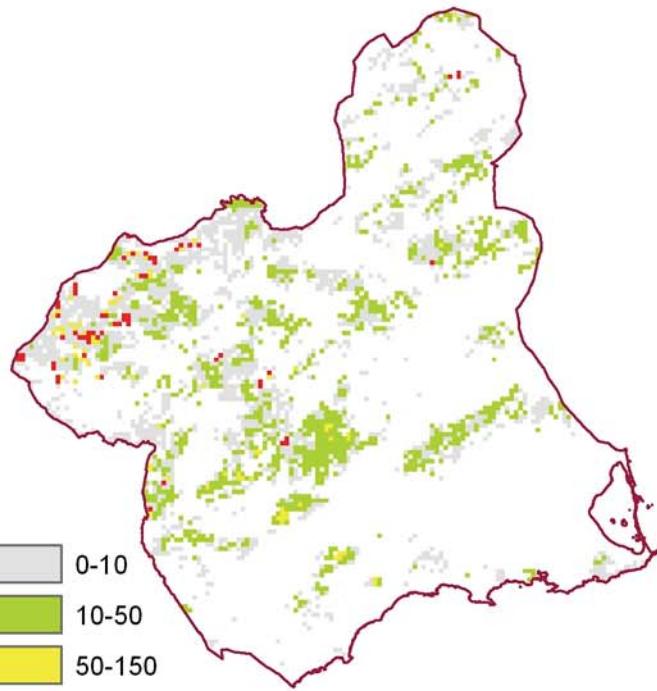
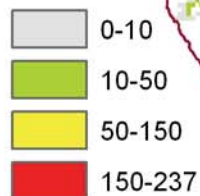
## Mapas de *M. galloprovincialis* en la Región de Murcia.



Año 2009, 12 trampas  
Alta variabilidad en la periodicidad.  
Modelo explicativo, validado, no estable.



Año 2010, 18 trampas  
Baja variabilidad en la periodicidad.  
Modelo explicativo, validado, estable.



Datos conjuntos 2009-2011, 30 trampas  
Modelo explicativo, validado, no estable.