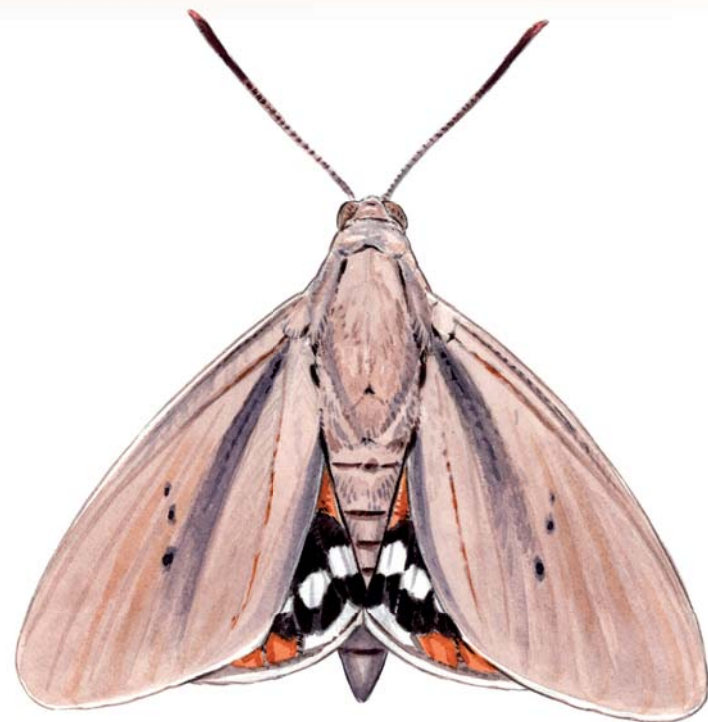


Paysandisia archon (Burmeister, 1880)

Especie Exótica Invasora

Artrópodos no crustáceos



NOMBRE COMÚN: Oruga perforadora (barrenadora) de las palmeras.

TAXONOMÍA: Phylum: *Arthropoda*. Clase: *Insecta*. Orden: *Lepidoptera*. Familia: *Castniidae*.

DISTRIBUCIÓN GENERAL NATIVA: Sudamérica

DESCRIPCIÓN DE LA ESPECIE

Los adultos son mariposas grandes (entre 8 y 11 cm de envergadura alar), con las alas anteriores de color marrón oliva y las posteriores rojo-anaranjadas con una banda transversal amplia negro brillante que contiene 5-6 manchas más o menos circulares de color crema o blanco. Las antenas, filiformes, terminan en maza. Los machos son mucho más pequeños que las hembras, con las alas anteriores más acuminadas.

Los huevos son pequeños, blanquecinos o rosa cremoso, fusiformes, parecidos a un grano de arroz, con 7 características aristas longitudinales (a veces 6).

Las larvas, al nacer, son pequeñas, de menos de 1 cm de longitud, de color rosado y con largas sedas, pero sin espinas cuticulares. Tras la primera muda se tornan en blancuzcas y las sedas se acortan y van apareciendo espinas cuticulares. Al principio presentan pequeñas patas que van desapareciendo a medida que la larva se desarrolla. Con el tiempo llegan a medir hasta 9 cm de largo y 1.5 cm de ancho, con una cápsula cefálica y un escudo proto-rácico bien esclerotizados.

Las pupas son al principio, amarillentas, oscureciéndose y pasando a un color marrón rojizo a los dos días aproximadamente, tras el endurecimiento de la cutícula. Presentan muchos peines armados con dientes en los segmentos abdominales y miden entre 4.5 y 6 cm. El capullo que las envuelve es fusiforme, con una longitud media de 5.8 cm, y está compuesto por serrín, fibras de la palmera y excrementos.

PRINCIPALES CARACTERÍSTICAS DISTINTIVAS DE LA ESPECIE FRENTE A OTRAS DE POSIBLE CONFUSIÓN

Durante el periodo en el que la larva se alimenta del interior de la palmera, se observa una pasta pegajosa correspondiente a restos de la palmera y excrementos de la oruga.

El adulto es fácilmente distinguible con las características aportadas. Los huevos del resto de las especies de esta familia tienen sólo 4-5 aristas.

NOTAS SOBRE LA AUTOECOLOGÍA DE LA ESPECIE Y PROBLEMÁTICA ASOCIADA A SU INTRODUCCIÓN

Habita sobre diferentes especies de palmeras, ya sean silvestres o cultivadas, aunque en su zona de origen habita principalmente en palmeras del género *Trithrinax*. Las larvas, endófagas, se alimentan de las partes más tiernas de las palmeras infestadas (tallos, frutos...), y taladran el suelo para llegar a las raíces.

Impacto ecológico: 1) Amenaza las poblaciones naturales y cultivadas de palmeras (*Phoenix canariensis*, *P. dactylifera*, *Chamaerops humilis*, etc.), pues perforan y provocan el secado de las hojas jóvenes, provocan la inclinación del tronco, y pueden llegar a matar a los ejemplares.

Impacto económico: 1) Pérdidas económicas en el sector de las palmeras ornamentales.

PRINCIPALES VÍAS DE ENTRADA: Introducción accidental asociada con el transporte de mercancías.

PRINCIPALES VECTORES DE INTRODUCCIÓN: En palmeras o partes de palmera, infestadas de larvas y pupas; los adultos pueden volar largas distancias.

PRINCIPALES FUENTES DE CONSULTA

- » Catálogo Español de Especies Exóticas Invasoras. Ministerio de Agricultura, Alimentación y Medio Ambiente (online, <http://www.magrama.gob.es/>)
- » http://www.magrama.gob.es/ministerio/pags/plataforma_conocimiento/fichas/pdf/fd_345.pdf
- » <http://www.cabi.org/isc/datasheet/39083>
- » <http://www.palms.org/palmsjournal/2002/palmthreat.htm>
- » Sarto i Monteys V. (2013) Paysandisia archon (Castniidae): description, biological cycle, behavior, host plants, symptoms and damages. AFPP – Palm Pest Mediterranean Conference. 18 pp.
- » EFSA Panel on Plant Health(PLH) (2014) Scientific Opinion on the pest categorisation of Paysandisia archon (Burmeister). EFSA Journal 12(7): 30 pp.