



LOS INCENDIOS FORESTALES EN ESPAÑA DURANTE 1973



Q. 19767

MINISTERIO DE AGRICULTURA

INSTITUTO NACIONAL PARA LA CONSERVACION
DE LA NATURALEZA

LOS INCENDIOS FORESTALES
EN ESPAÑA DURANTE 1973

JUNIO 1974

SUBDIRECCION GENERAL DE PROTECCION DE LA NATURALEZA
SECCION DE INCENDIOS FORESTALES

Edita: Instituto Nacional para la Conservación de la Naturaleza
Ministerio de Agricultura
Depósito Legal: M-40054/1974
Impreso por: EGRAF, S. A.

SUMARIO

Páginas

1. ANALISIS GENERAL

Los incendios forestales en 1973 9

2. DATOS HISTORICOS DE LOS AÑOS 1961 A 1973

2.1	Cuadro estadístico del número de incendios en el territorio nacional, las superficies afectadas y las pérdidas económicas ocasionadas	15
2.2	Gráfica sobre el número de incendios, la superficie media por incendio y la superficie media arbolada por incendio, referidos a todo el territorio nacional	16
2.3	Gráfica sobre el número de incendios y las superficies medias afectadas por incendio, en la zona integrada por las provincias de La Coruña, Lugo, Orense y Pontevedra ...	17
2.4	Gráfica sobre el número de incendios y las superficies medias afectadas por incendio, en la zona integrada por las provincias de Asturias y León	18
2.5	Gráfica sobre el número de incendios y las superficies medias afectadas por incendio, en la zona integrada por las provincias de Santander, Vizcaya y Guipúzcoa	19
2.6	Gráfica sobre el número de incendios y las superficies medias afectadas por incendio, en la zona integrada por las provincias de Zamora, Salamanca, Valladolid y Palencia.	20
2.7	Gráfica sobre el número de incendios y las superficies medias afectadas por incendio, en la zona integrada por las provincias de Burgos, Logroño y Soria	21
2.8	Gráfica sobre el número de incendios y las superficies medias afectadas por incendio, en la zona integrada por las provincias de Cuenca, Teruel y Guadalajara	22
2.9	Gráfica sobre el número de incendios y las superficies medias afectadas por incendio, en la zona integrada por las provincias de Avila, Madrid y Segovia	23
2.10	Gráfica sobre el número de incendios y las superficies medias afectadas por incendio, en la zona integrada por las provincias de Toledo, Ciudad Real, Cáceres y Badajoz ...	24
2.11	Gráfica sobre el número de incendios y las superficies medias afectadas por incendio, en la zona integrada por las provincias de Huesca, Zaragoza y Lérida	25
2.12	Gráfica sobre el número de incendios y las superficies medias afectadas por incendio, en la zona integrada por las provincias de Gerona, Barcelona y Tarragona	26
2.13	Gráfica sobre el número de incendios y las superficies medias afectadas por incendio, en la zona integrada por las provincias de Castellón, Valencia, Alicante y Murcia	27
2.14	Gráfica sobre el número de incendios y las superficies medias afectadas por incendio, en la provincia de Baleares	28
2.15	Gráfica sobre el número de incendios y las superficies medias afectadas por incendio, en la zona integrada por las provincias de Albacete, Jaén, Córdoba, Sevilla y Huelva.	29
2.16	Gráfica sobre el número de incendios y las superficies medias afectadas por incendio, en la zona integrada por las provincias de Almería, Málaga y Cádiz	30

3. ESTUDIO DE LOS INCENDIOS EN 1973

3.1 Datos primarios (cuadros estadísticos y gráficas).

3.1.1	Número de incendios y superficie afectada, clasificados por el tamaño del incendio y el tipo de vegetación	35
3.1.2	Número de montes y superficie afectada, clasificados por la propiedad del monte y el tipo de vegetación	35
3.1.3	Número de incendios mayores de 500 hectáreas, distribuidos por provincias	36

3.1.4	Gráfica representativa del número de incendios y superficies afectadas en los meses del año	36
3.2	Características de los incendios (cuadros estadísticos).	
3.2.1	Propiedad de los montes y tipo de vegetación de los incendios producidos en cada mes del año, indicando la superficie y el número de montes	39
3.2.2	Especies arbóreas de los incendios y superficies afectadas según su aprovechamiento comercial, incluyendo las pérdidas en volumen de madera y pesetas y los gastos de extinción	40
3.2.3	Tipos de fuego en incendios mayores de 5 hectáreas arboladas o 50 hectáreas desarboladas y número de incendios	40
3.3	Circunstancias en los incendios (cuadros estadísticos y gráficas).	
3.3.1	Incendios por el índice de peligro especificando el número, superficie, duración y velocidad de los mismos	43
3.3.2	Gráfica representativa del número de incendios y superficies afectadas, según el índice de peligro	44
3.3.3	Distribución del número de incendios por la hora de comienzo	45
3.3.4	Gráfica representativa de la distribución de incendios por la hora de comienzo	45
3.4	Causas de los incendios (cuadros estadísticos).	
3.4.1	Causas de los incendios en el territorio nacional, número de los mismos, junto con las superficies afectadas en los distintos tipos de vegetación	49
3.4.2	Causas de los incendios en los montes de utilidad pública, número de montes y superficies afectadas en los distintos tipos de vegetación	50
3.4.3	Causas de los incendios en los montes del Estado, número de montes y superficies afectadas en los distintos tipos de vegetación	51
3.4.4	Causas de los incendios en los montes consorciados de utilidad pública con el P. F. E., número de montes y superficies afectadas en los distintos tipos de vegetación	52
3.4.5	Causas de los incendios en los montes consorciados particulares con el P. F. E., número de montes y superficies afectadas en los distintos tipos de vegetación	53
3.4.6	Causas de los incendios en los montes particulares, número de montes y superficies afectadas en los distintos tipos de vegetación	54
3.4.7	Causas de los incendios y clases de días en que se producen, especificando el número de aquéllos	55
3.4.8	Causas de los incendios y meses en que se producen, especificando el número de aquéllos	56
3.4.9	Causas de los incendios y lugares de comienzo, especificando el número de aquéllos.	57
3.5	Extinción de los incendios (cuadros estadísticos).	
3.5.1	Personas que dieron la primera noticia y número de incendios	61
3.5.2	Tiempo transcurrido hasta que comenzó la extinción en incendios mayores de 5 hectáreas arboladas o 50 hectáreas desarboladas	61
3.5.3	Horas de duración de los incendios y número de los mismos	61
3.5.4	Dificultad de movimiento en el monte durante la extinción en incendios mayores de 5 hectáreas arboladas o 50 hectáreas desarboladas	62
3.5.5	Causas de la dificultad de movimiento en el monte durante la extinción en incendios mayores de 5 hectáreas arboladas o 50 hectáreas desarboladas	62
3.5.6	Personal técnico que dirigió la extinción en incendios mayores de 5 hectáreas arboladas o 50 hectáreas desarboladas	62
3.6	Pérdidas causadas por los incendios (cuadros estadísticos).	
3.6.1	Pérdidas económicas según el tipo de producción de los montes y la propiedad de los mismos, incluyendo los gastos de extinción de los incendios (en dos versiones según los importes computados para la obtención de porcentajes)	65
3.6.2	Pérdidas económicas según la zona de peligro y el resto del país, clasificadas por las superficies total y arbolada, con inclusión del número de incendios	66
3.6.3	Pérdidas por provincias, indicando el número de incendios, superficies afectadas según la propiedad de los montes y los tipos de vegetación, junto con sus cuantías económicas	66

	<u>Páginas</u>
3.7 Otros datos.	
3.7.1 Día festivo en que hubo mayor número de incendios	71
3.7.2 Día laborable en que hubo mayor número de incendios	71
3.7.3 Personal y medios utilizados en la extinción de incendios mayores de 5 hectáreas arboladas o 50 hectáreas desarboladas	71
3.7.4 Resumen de datos de todo el país	71
4. INDICE ANALITICO	
Materias y datos contenidos en los cuadros estadísticos, con sus diversas correlaciones	73

1. ANALISIS GENERAL

bre a las 21 horas, extinguido el día 9 a las 17 horas, que afectó a 1.060 hectáreas de *Pinus halepensis* y pinaster y a 200 hectáreas de matorral.

Los incendios ocurridos en zona declarada de peligro (el 20,5 por 100 de la superficie total del país) fueron el 70,9 por 100 del total, suponiendo el 66,3 por 100 de la superficie afectada y el 65,1 por 100 de las pérdidas.

El Índice de peligro aparece determinado en el 81,3 por 100 de los incendios. (Hay que tener en cuenta que normalmente en invierno no se determina). De acuerdo con él, se produjeron con índice Alto o Extremo el 67,8 por 100 de los incendios, que afectaron al 70,7 por 100 de la superficie total quemada.

El peligro a lo largo del año se ha presentado con la distribución habitual, apareciendo el primer máximo en el mes de marzo y el segundo en agosto. El máximo de superficie quemada correspondió en cambio al mes de septiembre.

En cuanto a las causas de incendio se sigue observando la decisiva influencia del hombre. Sólo el 3,9 por 100 de los incendios fue provocado por el rayo. Los restantes se produjeron por negligencia o por diversas actividades. Como causantes más frecuentes aparecen los incendiarios (20,2 por 100) y las negligencias de fumadores (15,4 por 100). Es destacable el alto porcentaje (24,3 por 100) de daños producidos por incendios intencionados.

Las trece horas fue el momento que presentó mayor número de iniciaciones de incendios. El mínimo correspondió a las cuatro horas. Las iniciaciones se concentraron a mediodía, disminuyendo por la noche.

La duración de los incendios está íntimamente ligada con la rapidez en detectarlos y en empezar su extinción. Lo primero está asegurado por la red de vigilancia terrestre, extendida a toda España y complementada en Galicia, litoral catalán, sierra de Guadarrama, Valencia y Málaga por avionetas que vigilan desde el aire. Lo segundo se facilita con la red de comunicaciones radiotelefónicas, la construcción de vías de penetración, el establecimiento de cuadrillas-retén distribuidas por las zonas forestales y el empleo de aviones de extinción en las regiones citadas.

En el 84,7 por 100 de los incendios mayores de 5 hectáreas arboladas o 50 desarboladas comenzó el ataque directo en la hora siguiente a su detección.

El 15 por 100 de los incendios duró una hora o menos. En cambio el 36,7 por ciento duró más de cinco horas. Ello revela que la extinción se encontró con dificultades en muchos casos. En la información disponible para los incendios mayores de 5 hectáreas arboladas ó 50 desarboladas, se indica que la extinción fue difícil o muy difícil en el 50 por 100 de los casos. Esta dificultad se atribuye principalmente a la excesiva densidad del matorral, que impedía el movimiento en el 76,6 por 100 de los fuegos citados.

En cuanto a la clase de día en que se producen los incendios, los más peligrosos han sido los festivos, con el 22,2 por 100, y a continuación los siguientes a festivo, con el 16,4 por 100. Las vísperas de festivo han tenido el 15,8 por 100 y los laborales separados de festivo el 11,3 por 100 cada uno. Se observa la gran incidencia de los visitantes a los montes en los fines de semana.

Por tipos de fuego se observa que el 58,4 por 100 de los incendios mayores de 5 hectáreas arboladas ó 50 desarboladas fue de matorral ó suelo. El 26 por 100 fue de matorral y copas. Ello revela la necesidad de mantener limpios los montes para dificultar la producción de los fuegos y facilitar, en cambio, su extinción.

Las especies más afectadas por los incendios han sido los pinos, y entre ellos, el *Pinus pinaster*, seguido del *Pinus halepensis*.

Este año las pérdidas en vidas humanas han sido muy importantes, alcanzando ocho víctimas en las siguientes provincias:

Barcelona	1
La Coruña	1
Gerona	1
Lugo	1
Orense	2
Pontevedra	1
Toledo	1

8

Las pérdidas en productos primarios (madera, resina, corcho, leñas, pastos) han alcanzado 1.118 millones de pesetas, cifra máxima desde 1961.

Sin embargo resultan aún más importantes los daños a los productos secundarios e indirectos del monte. El deterioro del paisaje en zonas turísticas como Gerona, así como la inquietud provocada por los incendios en los visitantes de esas zonas tienen efectos muy sensibles.

Los daños a la cubierta vegetal reguladora del régimen hidrológico se han hecho este año evidentes desgraciadamente. Por citar un caso llamativo, el incendio del 28 de julio en Lanjarón (Granada) destruyó 543 hectáreas de monte. Las inundaciones del mes de octubre han sido mucho más violentas en esa zona que en las similares que conservaban el arbolado, limitándose los daños gracias a las obras de protección hidrológica existentes en dicho término. No obstante los diques han quedado completamente aterrados.

REALIZACIONES

El programa de protección y defensa de la riqueza forestal del III Plan de Desarrollo, prevé objetivos referentes a: Extensión de los trabajos de prevención y extinción, aumento del número de cuadrillas-retén, dotación de los grupos locales de pronto auxilio, capacitación del personal, aumento del número de parques y talleres para conservación del material y utilización de medios aéreos para vigilancia y extinción.

De acuerdo con estos objetivos, durante 1973, segunda anualidad del III Plan se ha continuado dotando de material de extinción a los servicios provinciales, se ha promovido la presencia de cuadrillas-retén en los montes, se ha seguido realizando cursillos de capacitación del personal propio del ICONA para el manejo del material; se han ejecutado trabajos de acondicionamiento de los montes y se han realizado las campañas de propaganda preventiva y de extinción por medios aéreos.

Merecen destacarse los siguientes trabajos y adquisiciones:

- Torres de vigilancia: Construcción de 2 y conservación de 27.
- Casetas de vigilancia: Construcción de 22 y conservación de 69.
- Pistas de penetración: Conservación de 22,755 Km.
- Depósitos de agua: Construcción de 79 y conservación de 9.
- Puntos de toma de agua: Construcción de 114 y conservación de 1.
- Cortafuegos: Apertura de 783,1 Ha. y conservación de 743,60 Ha.
- Naves para almacén de material: Construcción de 8 y conservación de 2.
- Acondicionamiento de 8 pistas para avionetas.
- Cuadrillas-retén: 34 costeadas por el ICONA y 36 por otras entidades.
- Vigilancia: Extendida a todo el territorio nacional, empleándose 229.605 jornales para 1.425 puestos.

- Adquisición de 308 radioteléfonos.
- Conservación y sostenimiento de la red de radioteléfonos.
- Adquisición de 357 prismáticos para puntos de vigilancia.
- Adquisición de 34 anemómetros, 105 pluviómetros, 121 psicrómetros y 25 veletas para estaciones de índice de peligro.
- Adquisición de 240 señales de «peligro de incendio», 87 señales de «índice de peligro», 1.869 placas de «peligro de incendio» y 10.150 carteles de «peligro de incendio» para señalar los montes.
- Adquisición de 13 vehículos motobomba todo terreno.
- Adquisición de 2.450 hachas-azadas.
- Adquisición de 4.400 carretes para enrollar manguera.
- Adquisición de 1.400 palas.
- Adquisición de 14.100 metros de manguera.
- Adquisición de 1.112 batefuegos.
- Adquisición de 2.604 linternas.
- Adquisición de 65 motobombas portátiles.
- Adquisición de 2 000 extintores de mochila.
- Adquisición de 167 motosierras.
- Adquisición de 24 depósitos plegables.
- Conservación y sostenimiento del parque de vehículos motobomba.
- Pago de la tercera anualidad de los aviones CL-215 para extinción.
- Realización de la campaña de prevención y extinción por medios aéreos en Galicia, Cataluña, Sierra de Guadarrama, Valencia y Málaga, empleando 2 aviones anfibiaos de 5.500 litros de carga de agua, un avión de 2.000 litros, cuatro aviones de 1.500 litros y 14 aviones de 400 a 600 litros de carga de agua.
- Trabajos de extinción por tierra, con intervención de 47.638 hombres.

Como novedades respecto de años anteriores se pueden citar:

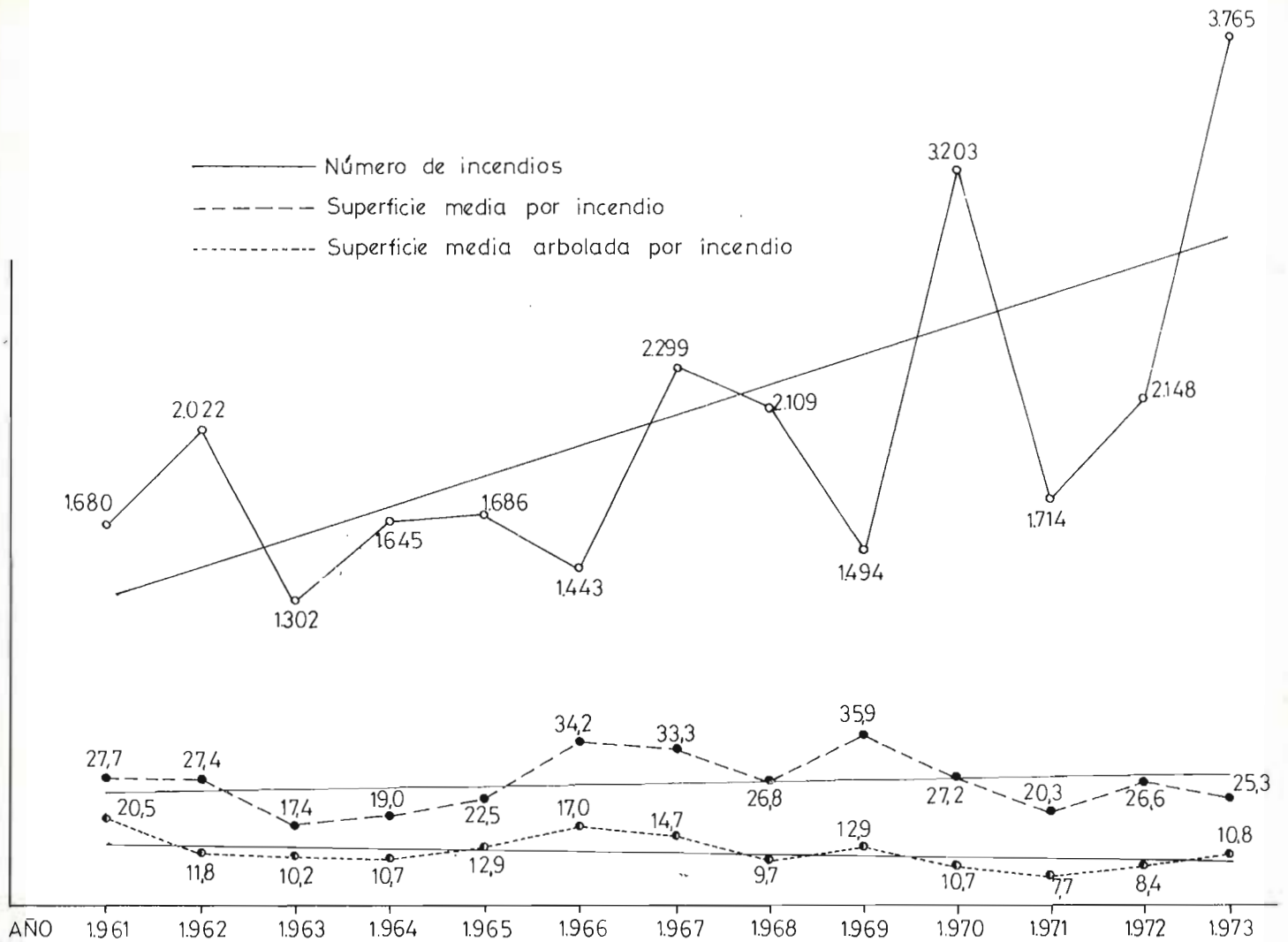
- La extensión del empleo permanente de medios aéreos de prevención y extinción a las provincias de Gerona, Valencia y Málaga.
- La extensión de las cuadrillas-retén y de los Grupos de Pronto Auxilio, con la colaboración de Diputaciones Provinciales y Ayuntamientos.

2. DATOS HISTORICOS DE LOS AÑOS 1961 A 1973

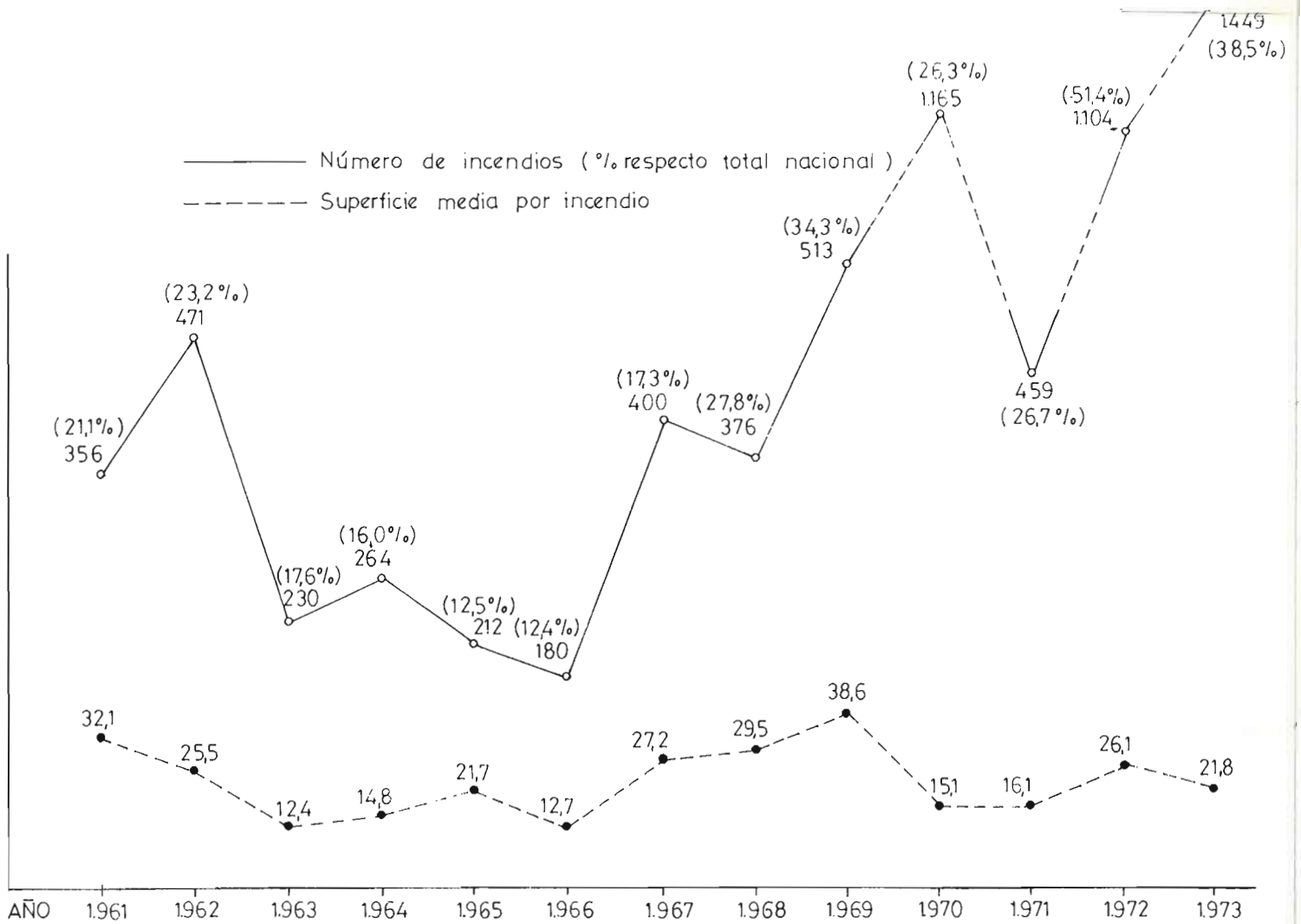
2.1 NUMERO DE INCENDIOS EN EL TERRITORIO NACIONAL, SUPERFICIES AFECTADAS Y PERDIDAS ECONOMICAS OCASIONADAS

AÑO	Número de incendios	SUPERFICIES AFECTADAS, EN HECTAREAS			Pérdidas en productos primarios millones de pts. de 1972
		Arboladas	Desarboladas	Totales	
1961	1.680	34.506	12.195	46.701	928
1962	2.022	23.911	31.571	55.482	598
1963	1.302	13.279	9.400	22.679	311
1964	1.645	17.671	13.727	31.398	372
1965	1.686	21.777	16.241	38.018	412
1966	1.443	24.644	24.710	49.354	446
1967	2.299	33.930	42.645	76.575	575
1968	2.109	20.547	36.081	56.628	549
1969	1.494	19.296	34.423	53.719	484
1970	3.203	34.330	52.994	87.324	764
1971	1.714	13.194	21.751	34.945	334
1972	2.148	18.048	39.235	57.283	559
1973	3.765	40.559	54.698	95.257	1.118
PROMEDIO ANUAL .	2.039	24.283	29.974	54.257	418

2.2 NUMERO DE INCENDIOS, SUPERFICIE MEDIA POR INCENDIO Y SUPERFICIE MEDIA ARBOLADA POR INCENDIO, REFERIDOS A TODO EL TERRITORIO NACIONAL

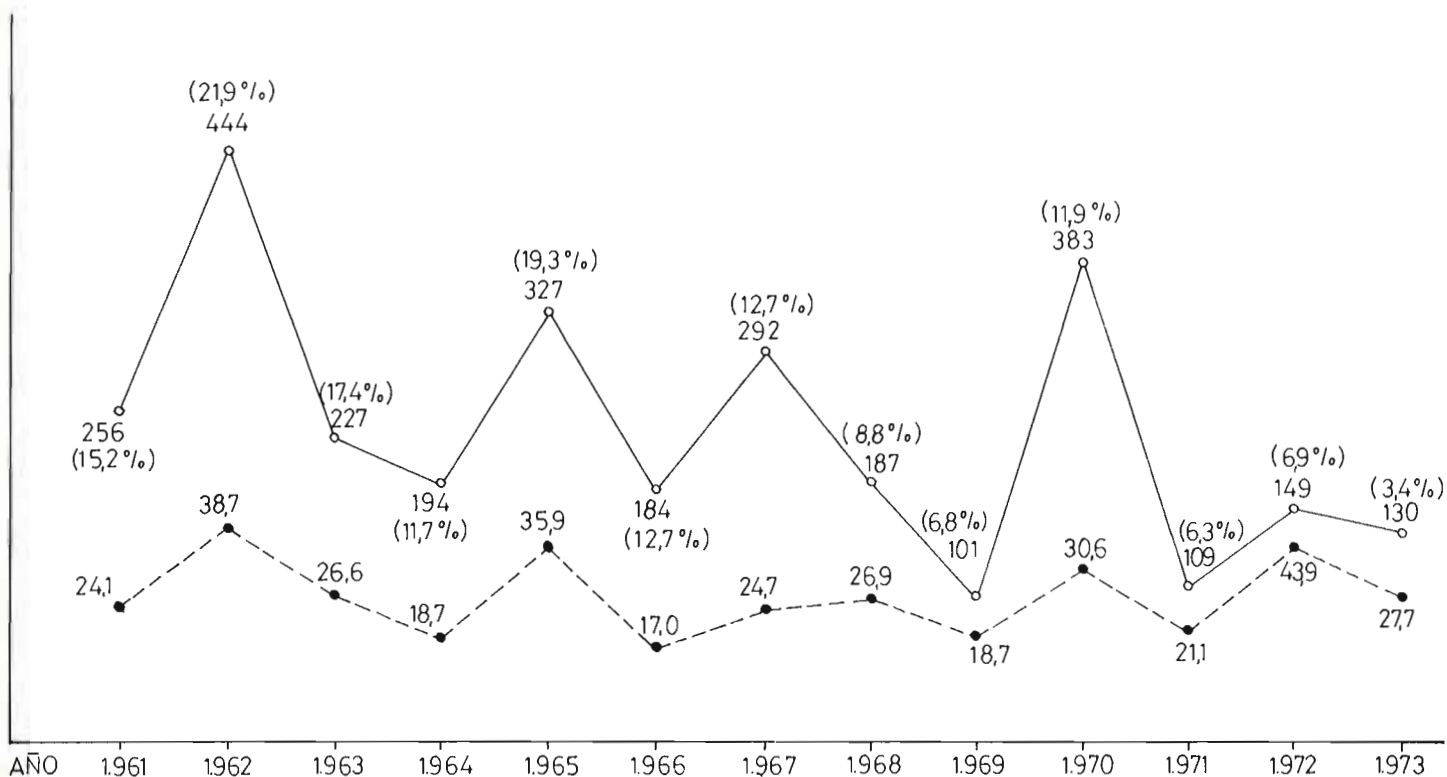


2.3 NÚMERO DE INCENDIOS Y SUPERFICIES MEDIAS AFECTADAS POR INCENDIO, EN LA ZONA INTEGRADA POR LAS PROVINCIAS DE LA CORUÑA, LUGO, ORENSE Y PONTEVEDRA



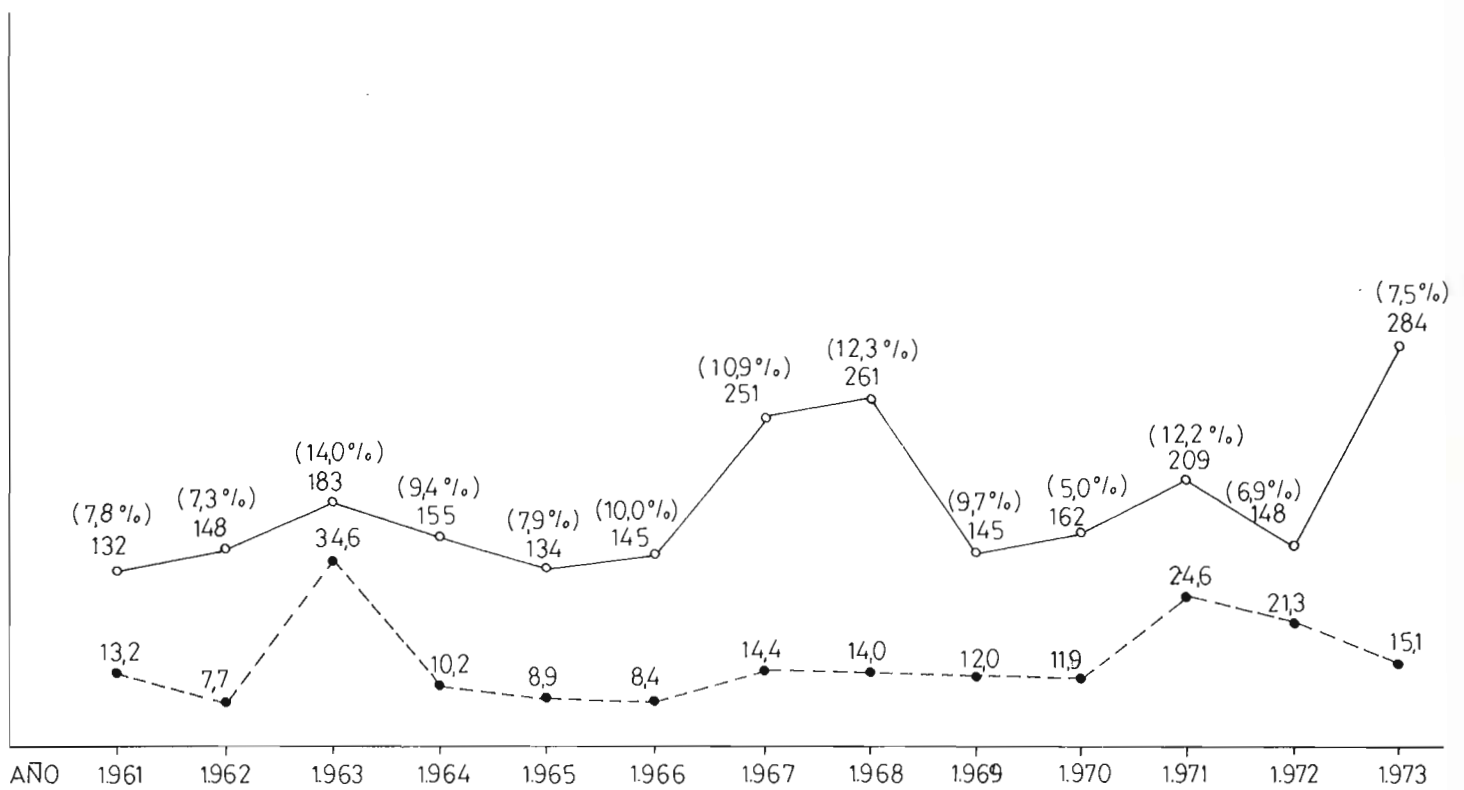
2.4 NÚMERO DE INCENDIOS Y SUPERFICIES MEDIAS AFECTADAS POR INCENDIO, EN LA ZONA INTEGRADA POR LAS PROVINCIAS DE ASTURIAS Y LEÓN

————— Número de incendios (% respecto total nacional)
 - - - - - Superficie media por incendio



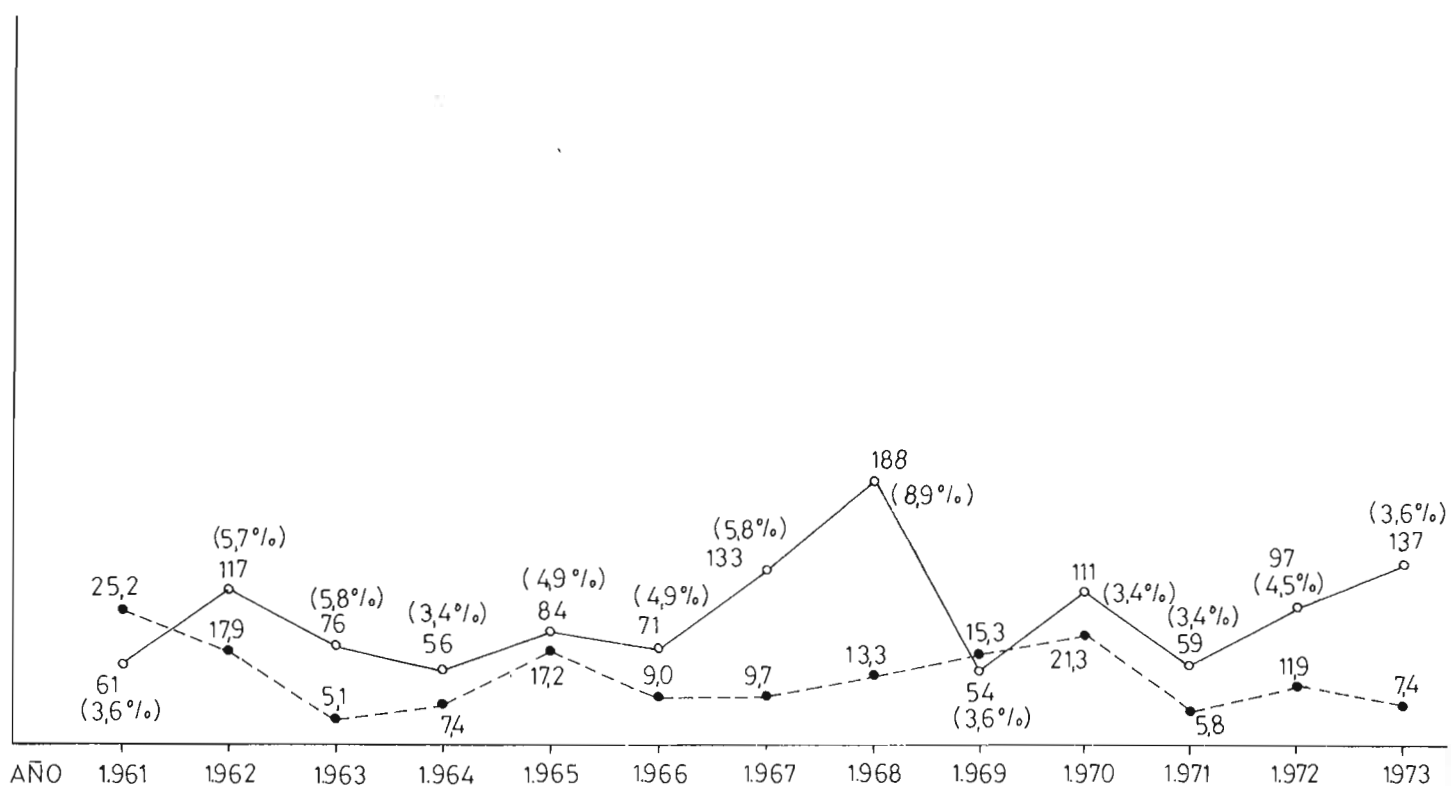
2.5 NUMERO DE INCENDIOS Y SUPERFICIES MEDIAS AFECTADAS POR INCENDIO, EN LA ZONA INTEGRADA POR LAS PROVINCIAS DE SANTANDER, VIZCAYA Y GUIPUZCOA

———— Número de incendios (% respecto total nacional)
 - - - - - Superficie media por incendio



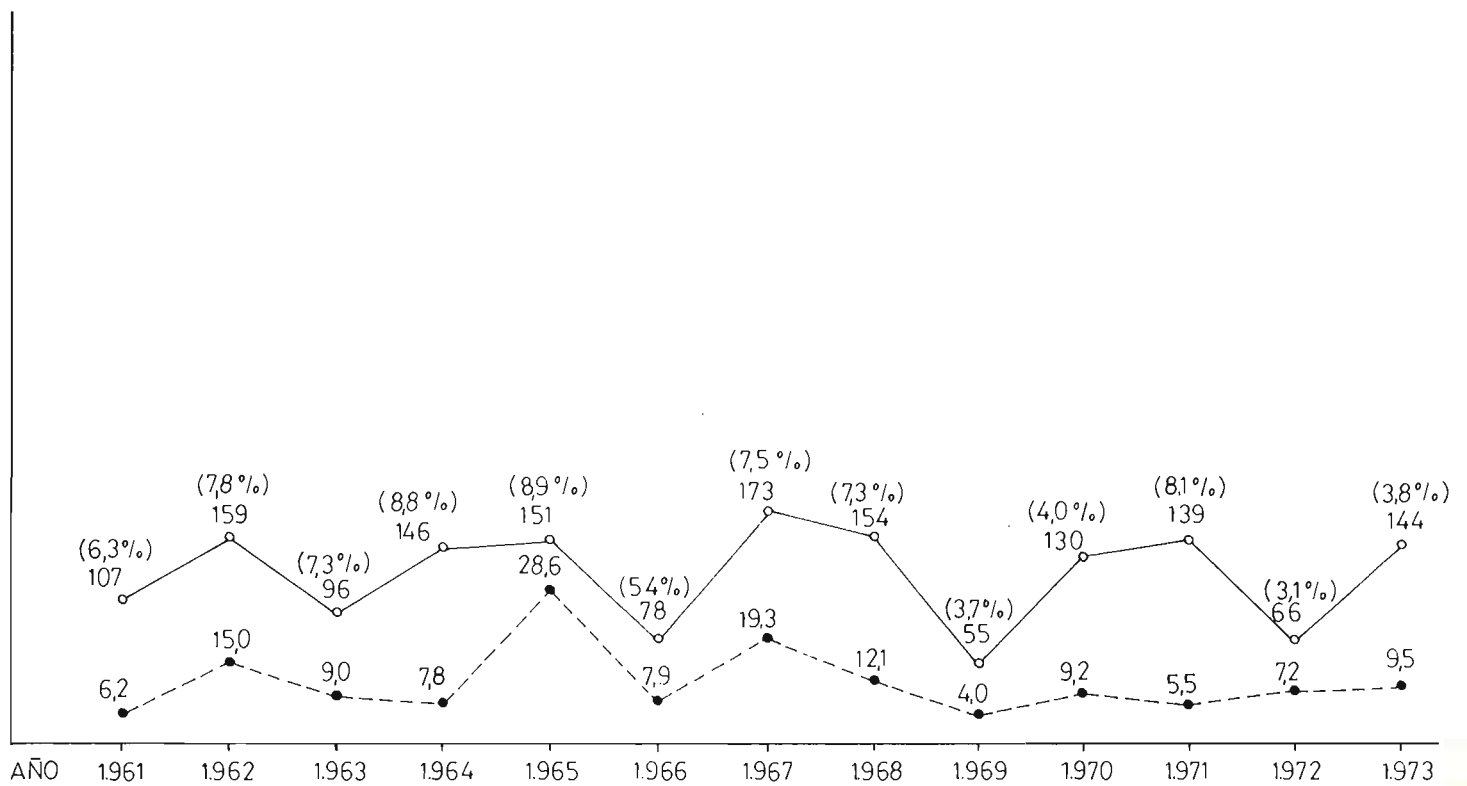
2.6 NÚMERO DE INCENDIOS Y SUPERFICIES MEDIAS AFECTADAS POR INCENDIO, EN LA ZONA INTEGRADA POR LAS PROVINCIAS DE ZAMORA, SALAMANCA, VALLADOLID Y PALENCIA

———— Número de incendios (% respecto total nacional)
 - - - - - Superficie media por incendio



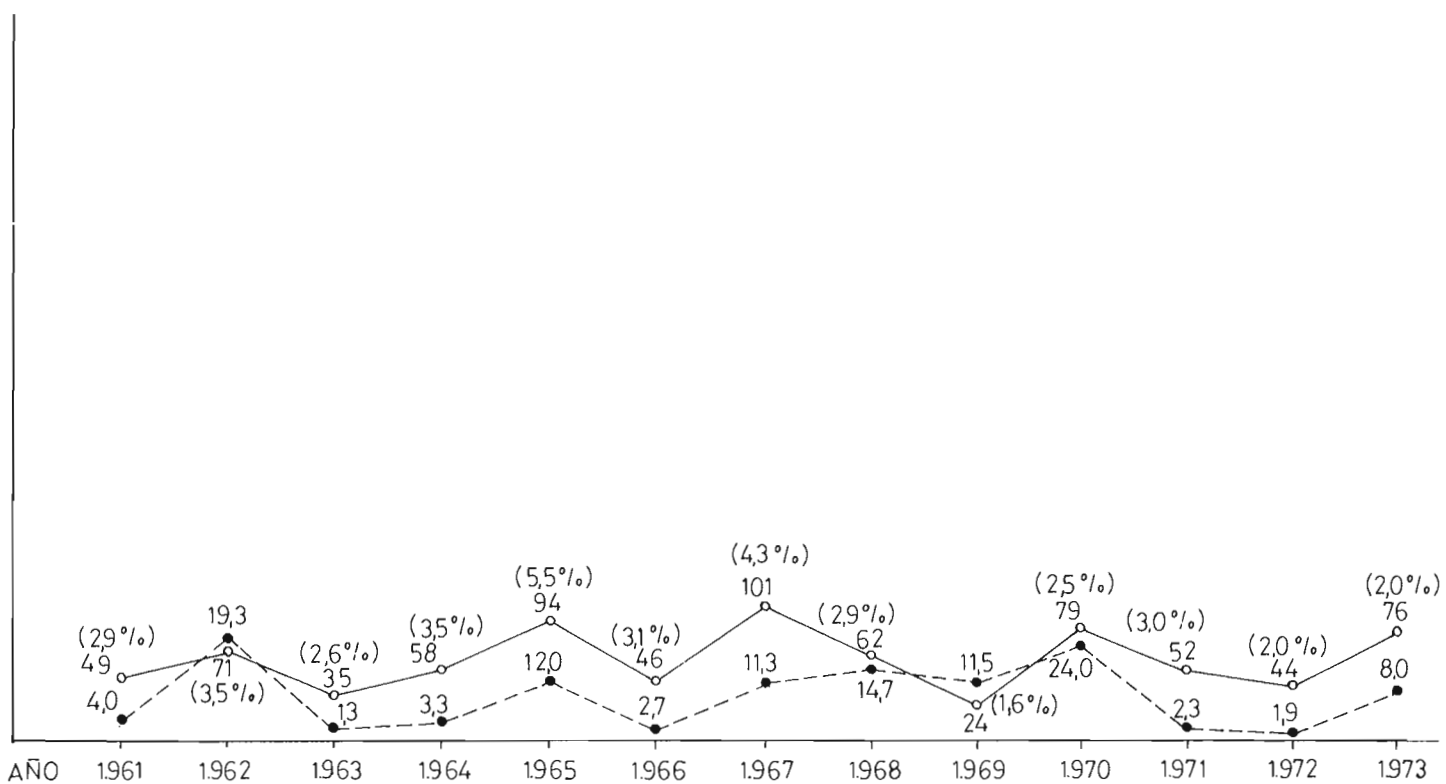
2.7 NÚMERO DE INCENDIOS Y SUPERFICIAS MEDIAS AFECTADAS POR INCENDIO, EN LA ZONA INTEGRADA POR LAS PROVINCIAS DE BURGOS, LOGROÑO Y SORIA

— Número de incendios (% respecto total nacional)
 - - - Superficie media por incendio



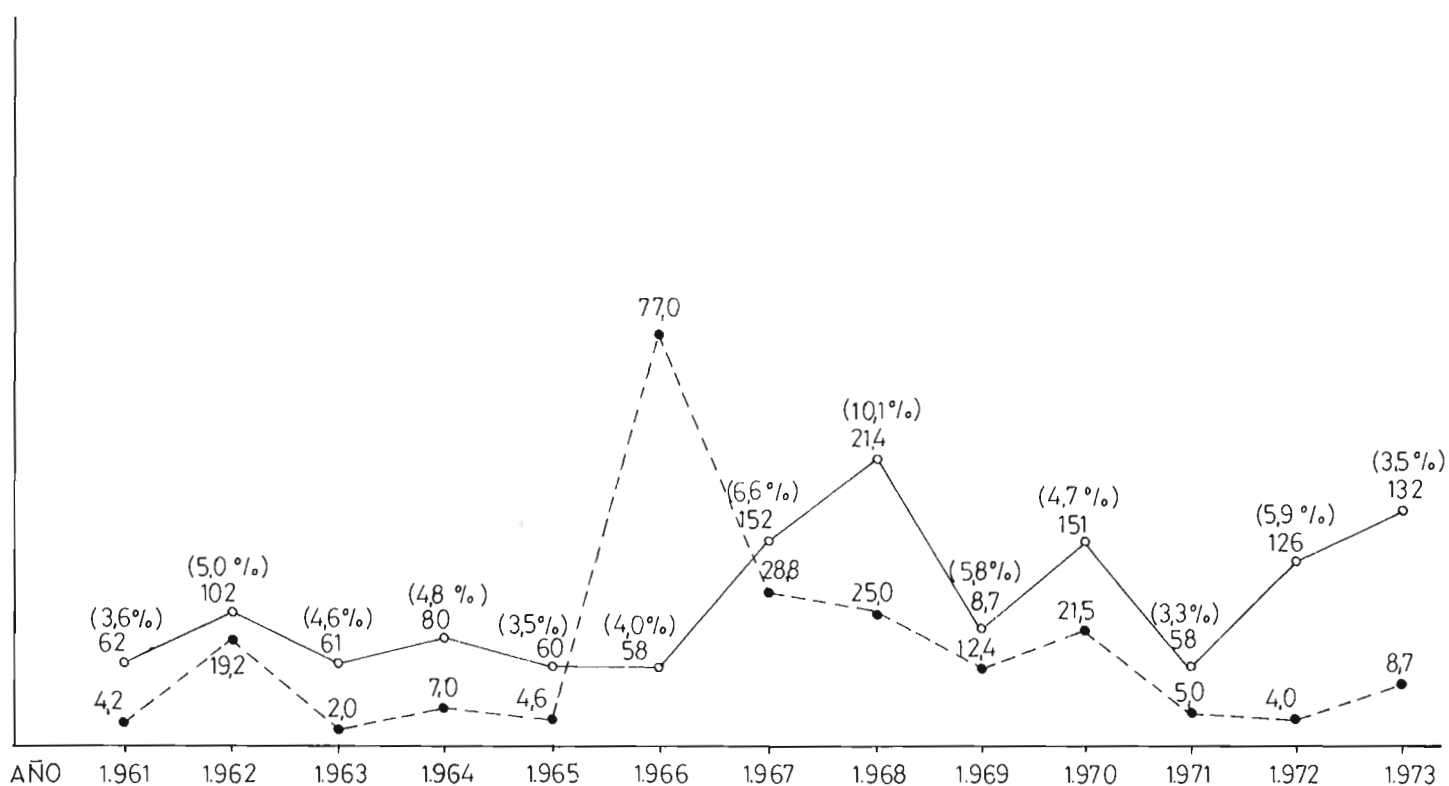
2.8 NUMERO DE INCENDIOS Y SUPERFICIES MEDIAS AFECTADAS POR INCENDIO, EN LA ZONA INTEGRADA POR LAS PROVINCIAS DE CUENCA, TERUEL Y GUADALAJARA

————— Número de incendios (% respecto total nacional)
 - - - - - Superficie media por incendio

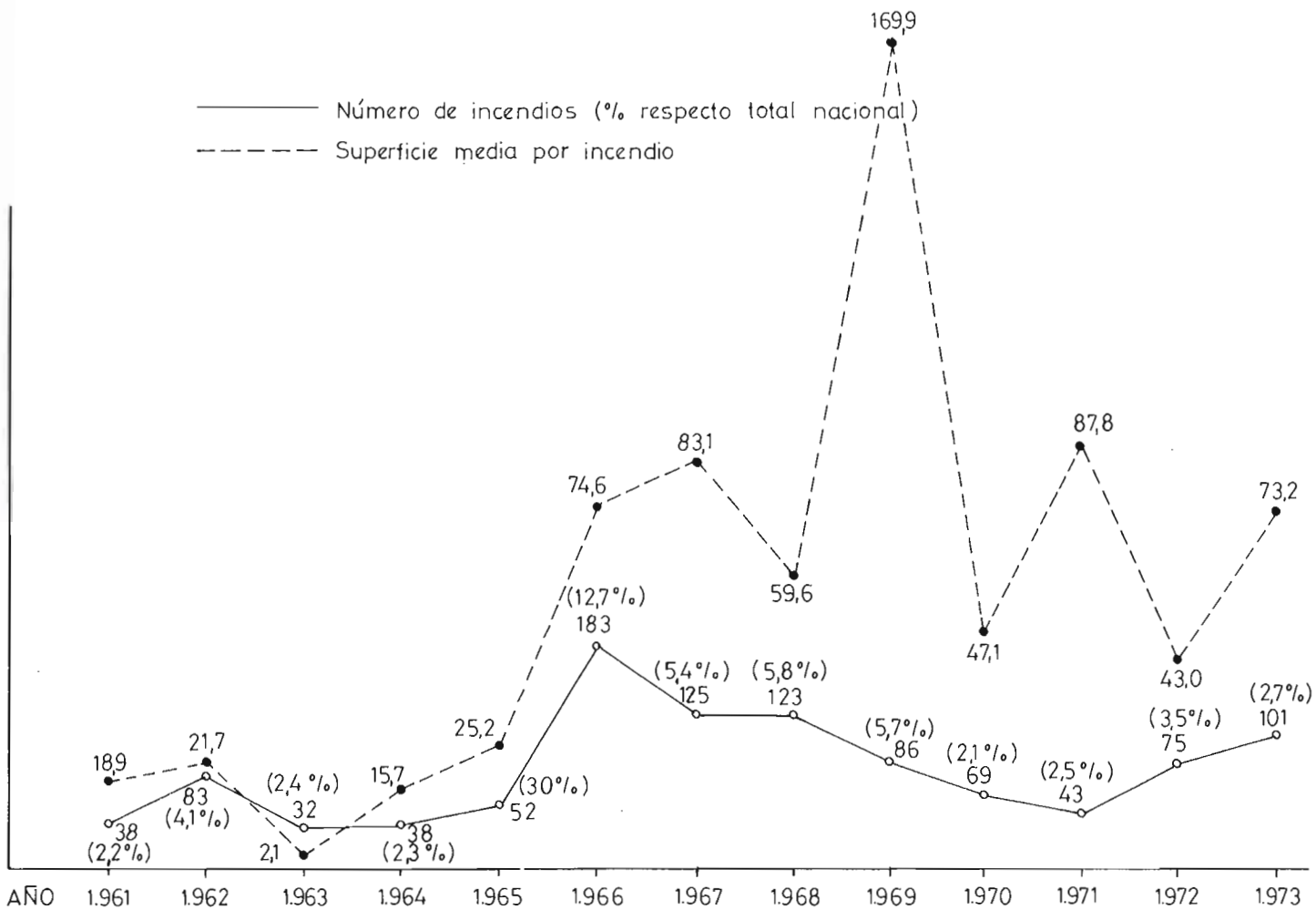


2.9 NÚMERO DE INCENDIOS Y SUPERFICIES MEDIAS AFECTADAS POR INCENDIO, EN LA ZONA INTEGRADA POR LAS PROVINCIAS DE AVILA, MADRID Y SEGOVIA

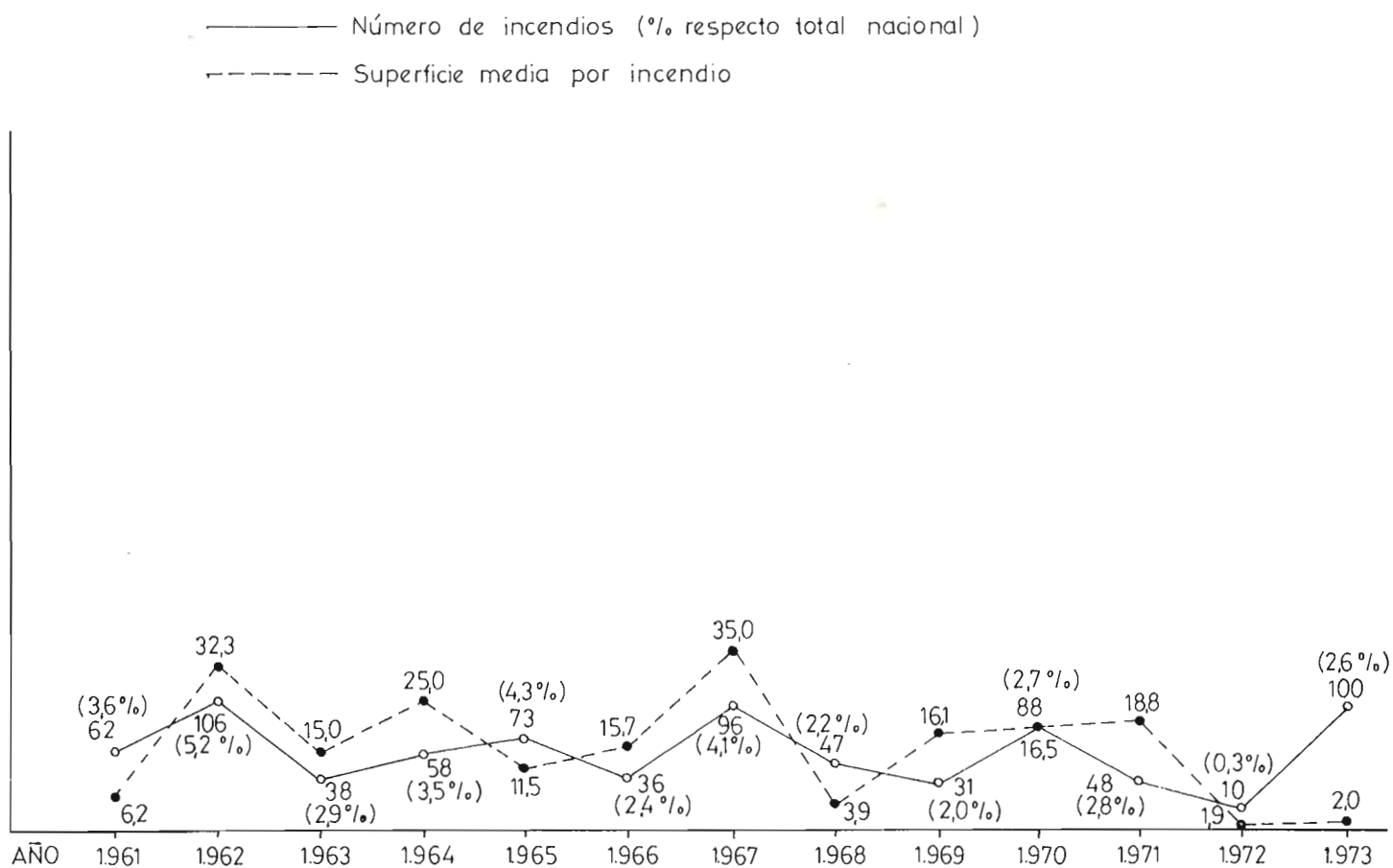
— Número de incendios (% respecto total nacional)
 - - - Superficie media por incendio



2.10 NÚMERO DE INCENDIOS Y SUPERFICIES MEDIAS AFECTADAS POR INCENDIO, EN LA ZONA INTEGRADA POR LAS PROVINCIAS DE TOLEDO, CIUDAD REAL, CACERES Y BADAJOZ

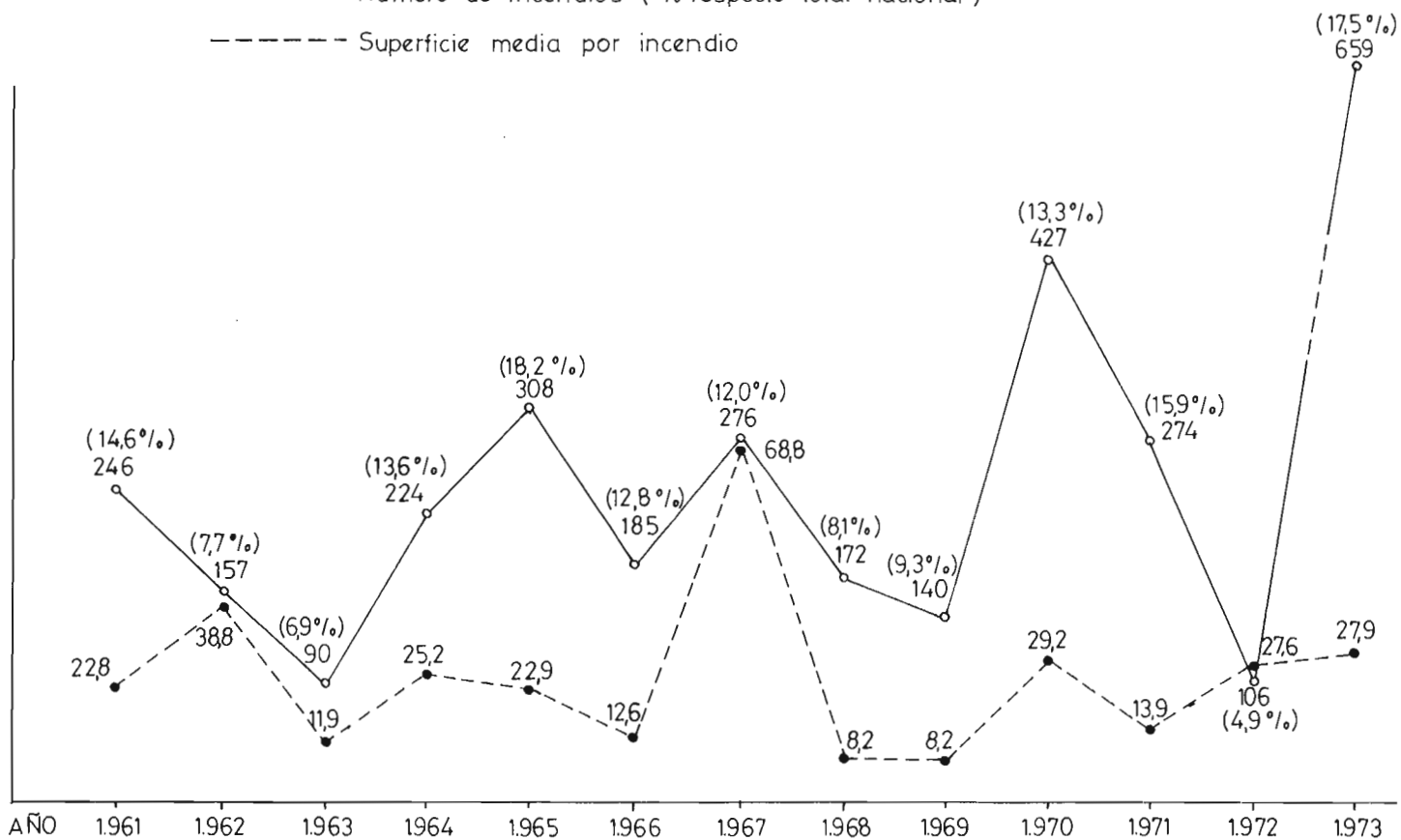


2.11 NÚMERO DE INCENDIOS Y SUPERFICIES MEDIAS AFECTADAS POR INCENDIO, EN LA ZONA INTEGRADA POR LAS PROVINCIAS DE HUESCA, ZARAGOZA Y LERIDA



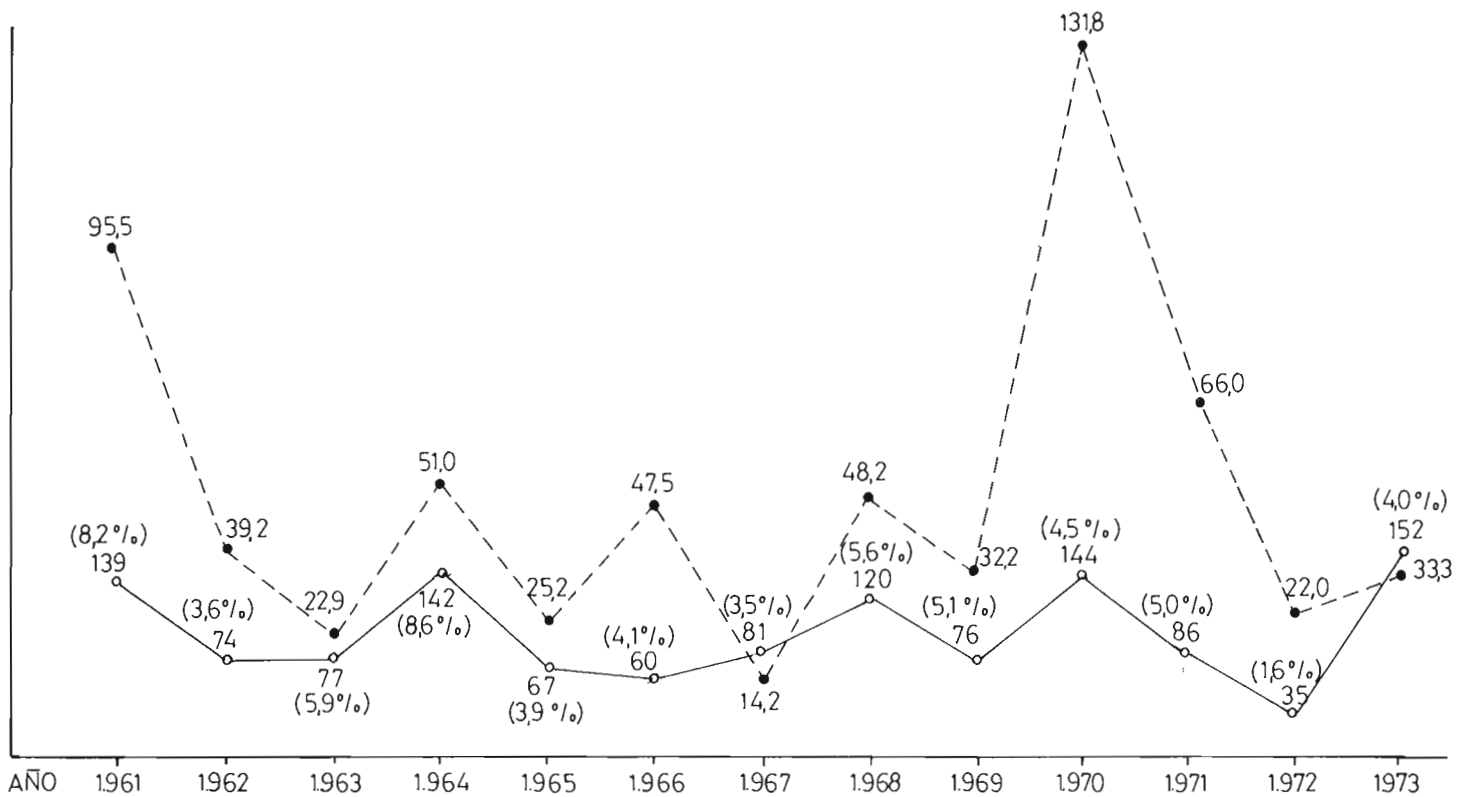
2.12 NÚMERO DE INCENDIOS Y SUPERFICIES MEDIAS AFECTADAS POR INCENDIO, EN LA ZONA INTEGRADA POR LAS PROVINCIAS DE GERONA, BARCELONA Y TARRAGONA

————— Número de incendios (% respecto total nacional)
 - - - - - Superficie media por incendio



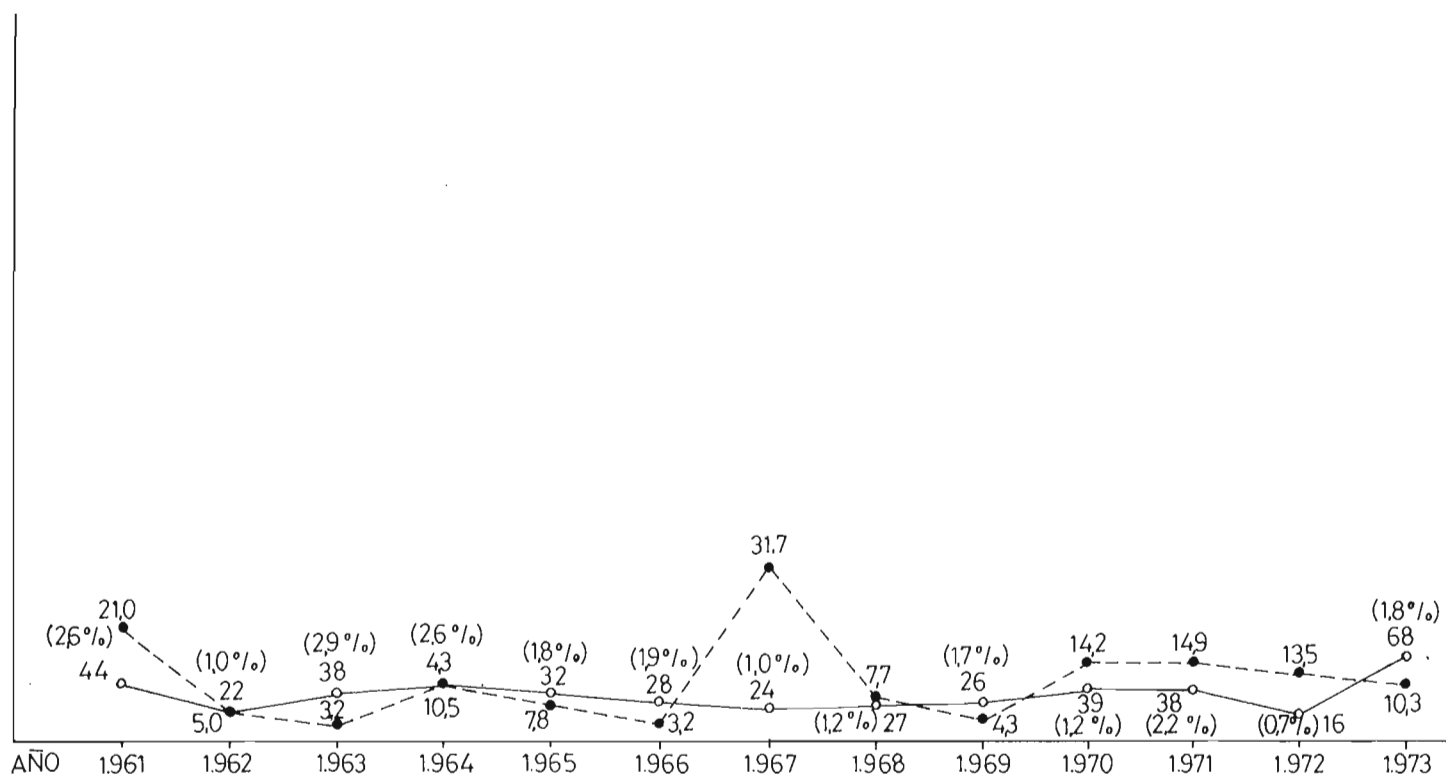
2.13 NÚMERO DE INCENDIOS Y SUPERFICIES MEDIAS AFECTADAS POR INCENDIO, EN LA ZONA INTEGRADA POR LAS PROVINCIAS DE CASTELLÓN, VALENCIA, ALICANTE Y MURCIA

———— Número de incendios (% respecto total nacional)
 - - - - - Superficie media por incendio



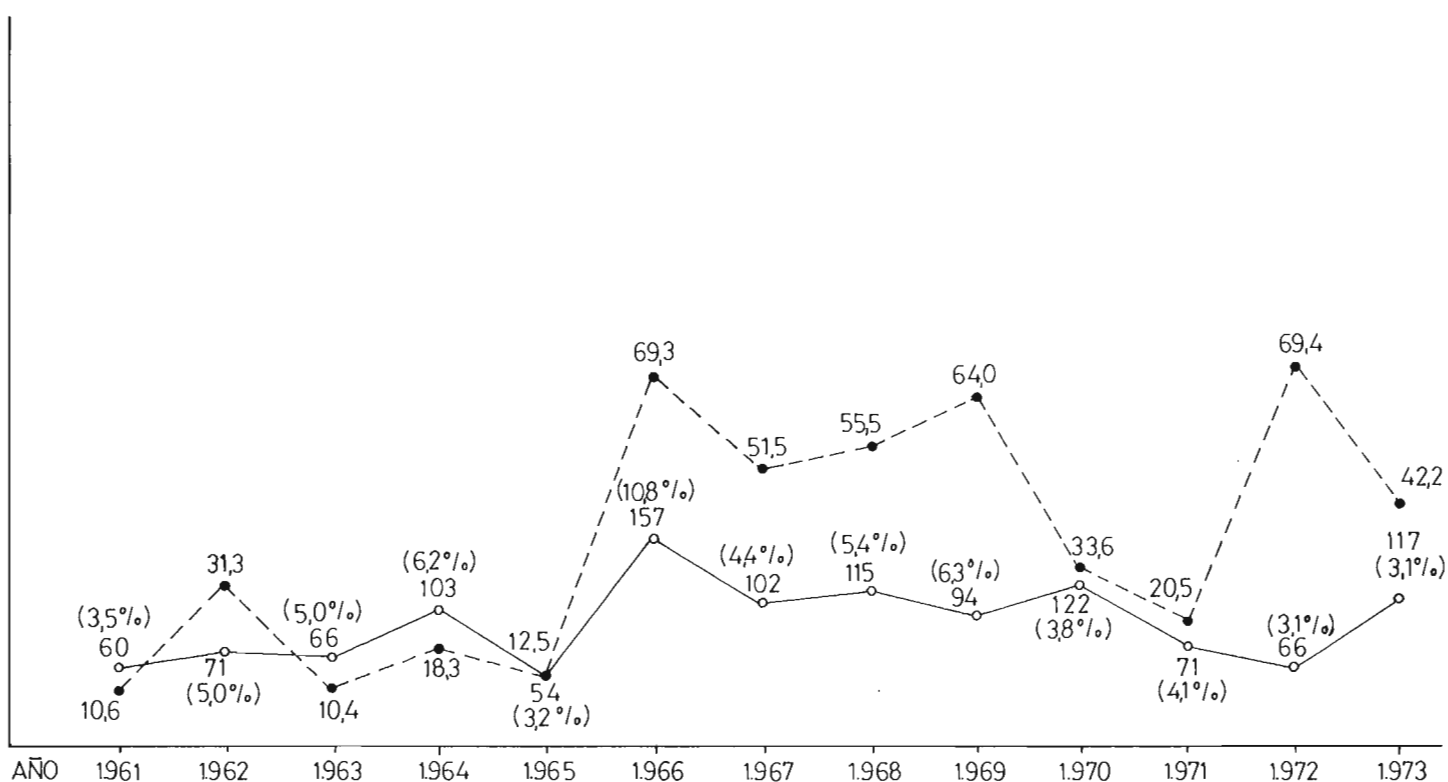
2.14 NUMERO DE INCENDIOS Y SUPERFICIES MEDIAS AFECTADAS POR INCENDIO, EN LA PROVINCIA DE BALEARES

————— Número de incendios (% respecto total nacional)
 - - - - - Superficie media por incendio



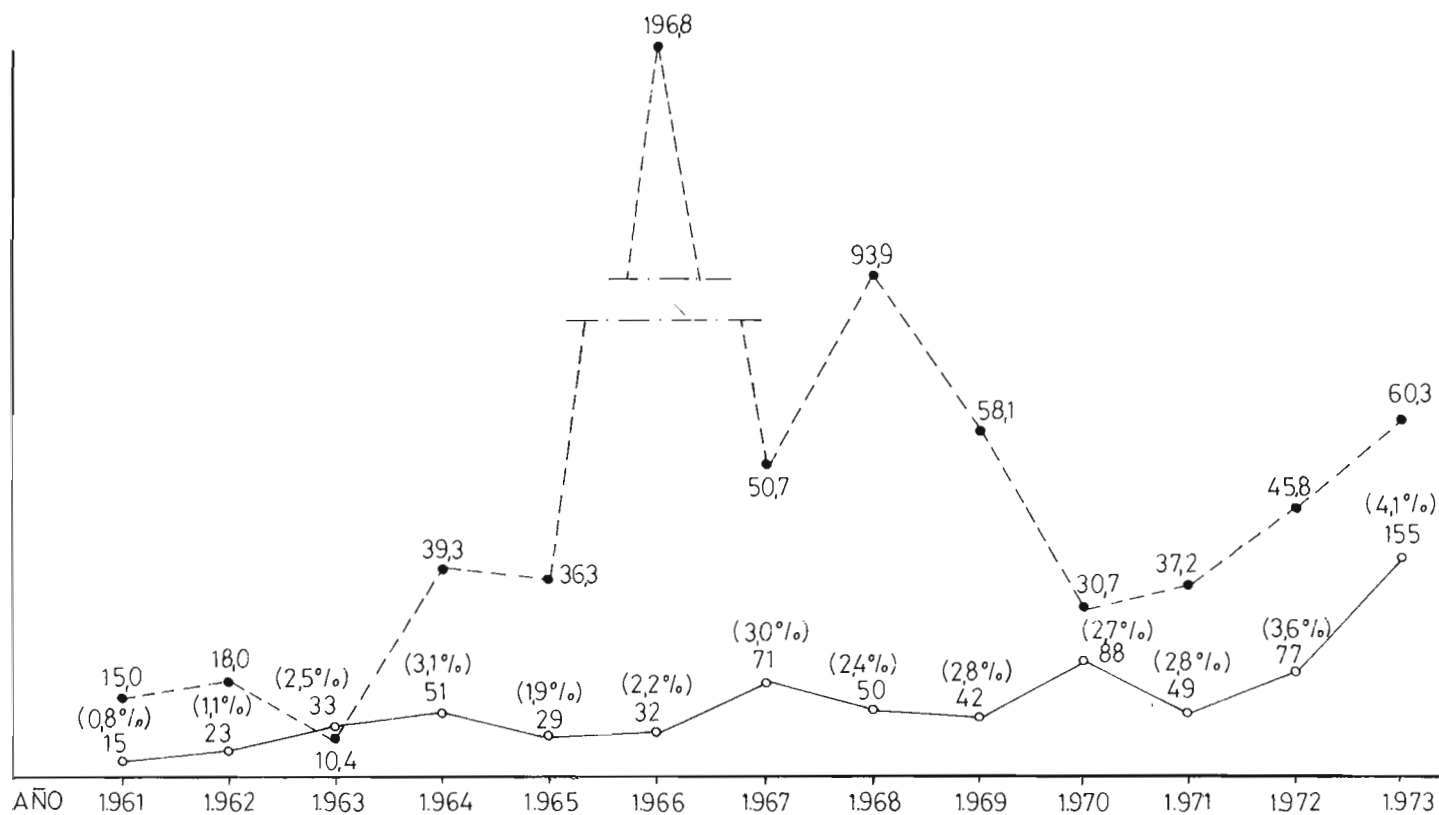
2.15 NÚMERO DE INCENDIOS Y SUPERFICIAS MEDIAS AFECTADAS POR INCENDIO, EN LA ZONA INTEGRADA POR LAS PROVINCIAS DE ALBACETE, JAEN, CORDOBA, SEVILLA Y HUELVA

————— Número de incendios (% respecto total nacional)
 - - - - - Superficie media por incendio

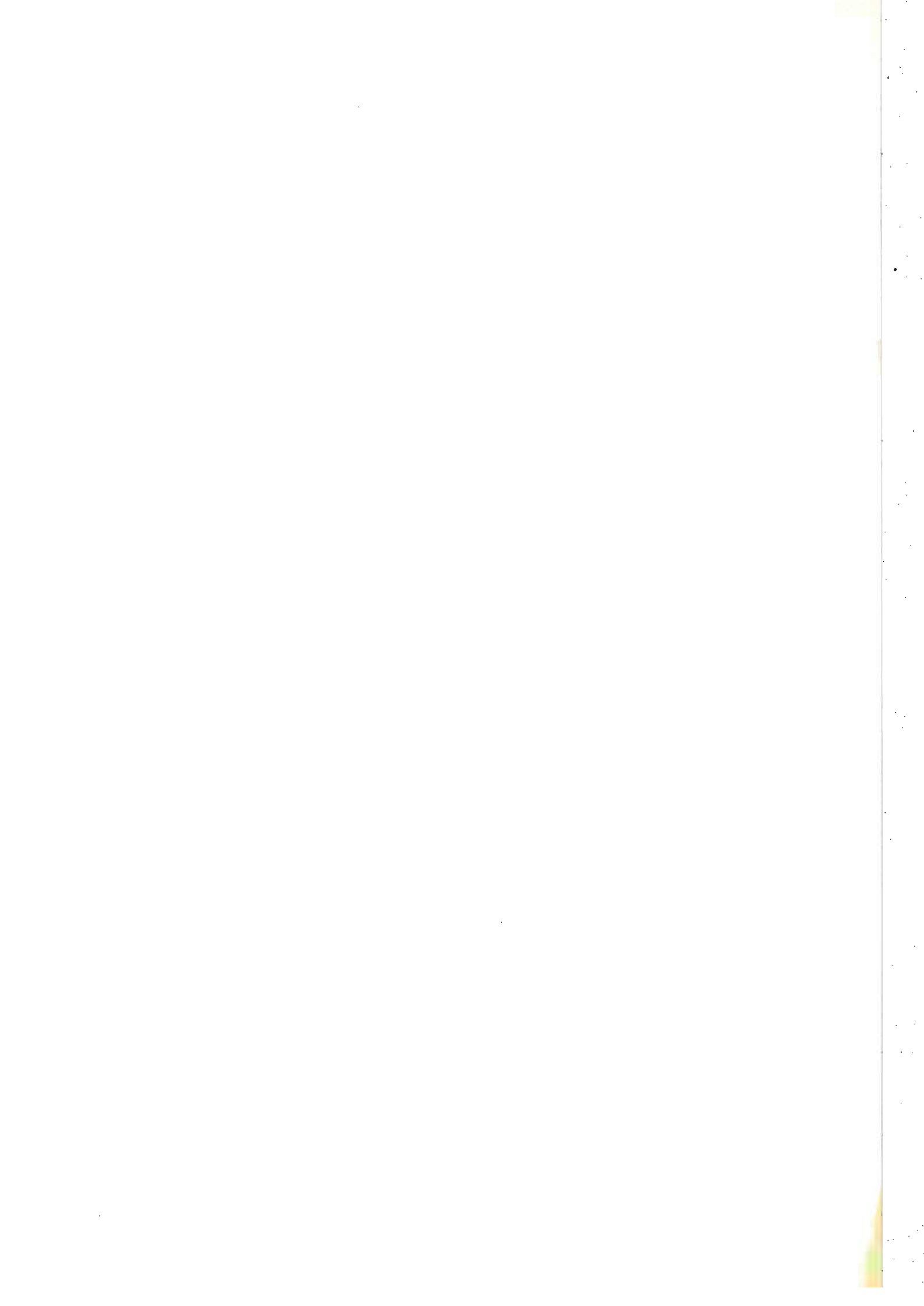


2.16 NÚMERO DE INCENDIOS Y SUPERFICIAS MEDIAS AFECTADAS POR INCENDIO, EN LA ZONA INTEGRADA POR LAS PROVINCIAS DE ALMERÍA, MÁLAGA Y CÁDIZ

————— Número de incendios (% respecto total nacional)
 - - - - - Superficie media por incendio



3. ESTUDIO DE LOS INCENDIOS EN 1973



3.1 DATOS PRIMARIOS

Cuadros estadísticos y gráficas

3.1.1 NUMERO DE INCENDIOS Y SUPERFICIE AFECTADA, CLASIFICADOS POR EL TAMAÑO DEL INCENDIO Y EL TIPO DE VEGETACION

TAMANO	NUMERO INCEND.	O/O	ARBOLADA	O/O	M.BAJO	MATORRAL	PASTOS	DESARB.	O/O	TOTAL	O/O
MENOR DE 5 HA.	2164	57.5	1858.1	4.6	120.1	1107.5	345.1	1572.7	2.9	3430.8	3.6
5 - 25 HA.	964	25.6	4038.3	10.0	524.4	4766.1	1146.2	6436.7	11.8	10475.0	11.0
25 - 100 HA.	442	11.7	8243.5	20.3	1476.5	9052.5	1891.3	12420.3	22.7	20663.8	21.7
100 - 500 HA.	175	4.6	14513.5	35.8	2737.5	14751.7	3712.0	21201.2	38.8	35714.7	37.5
MAYOR DE 500 HA	20	0.5	11905.9	29.4	3305.0	6398.0	1364.0	13067.0	23.9	24972.9	26.2
TOTALES	3765	100.0	40559.3	100.0	8163.5	38075.8	8458.6	54697.9	100.0	95257.2	100.0

3.1.2 NUMERO DE MONTES Y SUPERFICIE AFECTADA, CLASIFICADOS POR LA PROPIEDAD DEL MONTE Y EL TIPO DE VEGETACION

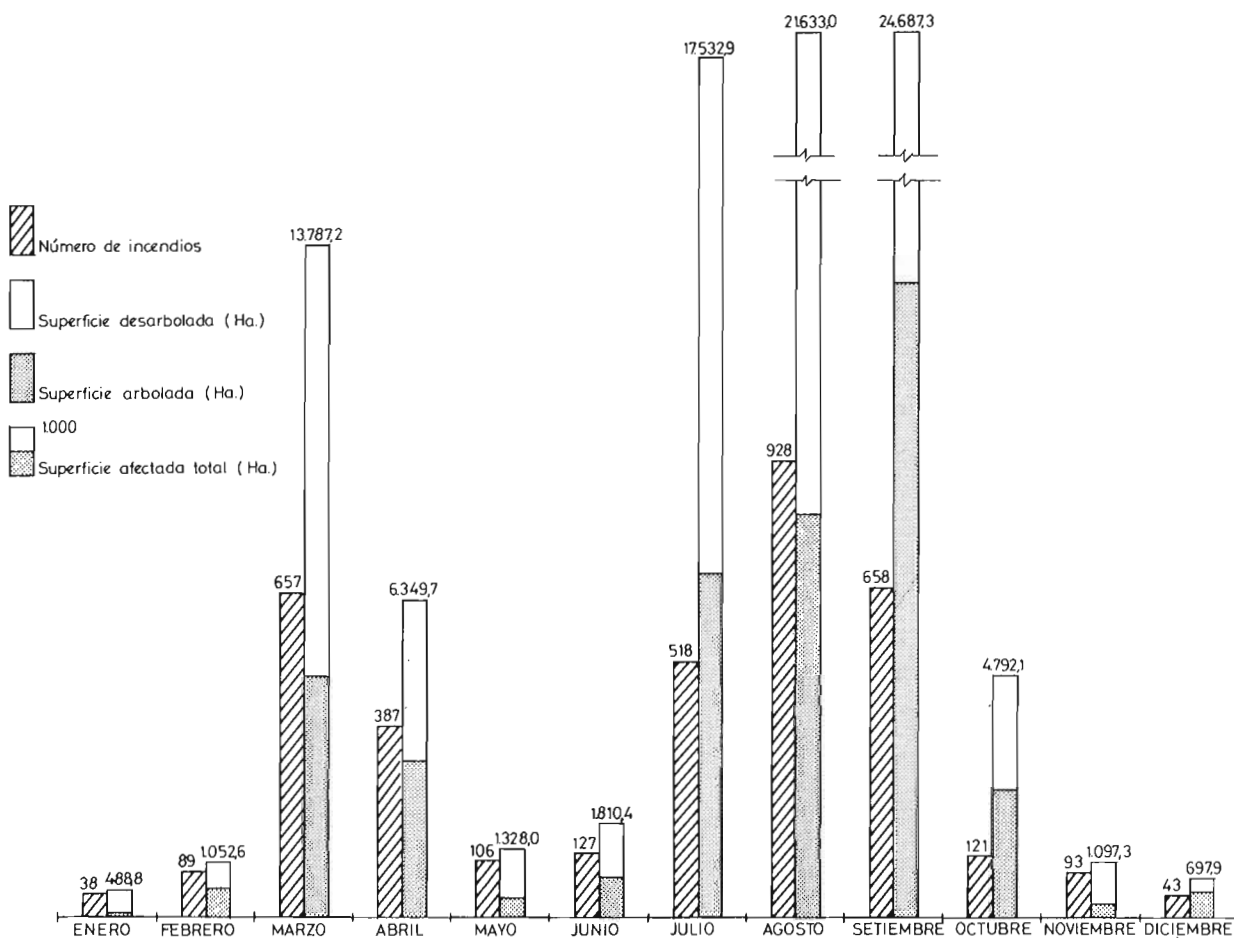
PROPIEDAD	NUMERO MONTES	O/O	ARBOLADA	O/O	M.BAJO	MATORRAL	PASTOS	DESARB.	O/O	TOTAL	O/O
UTILIDAD PUBL.	751	18.2	2716.1	6.7	827.4	3485.6	2576.8	6889.8	12.6	9607.9	10.1
ESTADO	118	2.9	3960.2	9.8	470.0	2021.3	34.7	2526.0	4.6	6486.2	6.8
U.P. CON P.F.E.	704	17.1	9143.0	22.5	420.0	4417.1	273.5	5110.6	9.3	14253.6	15.0
PART. CON P.F.E.	259	6.3	4192.1	10.3	263.2	1887.7	452.0	2602.9	4.8	6795.0	7.1
PARTICULARES	2292	55.6	20545.9	50.7	6132.9	26264.1	5121.6	37568.6	68.7	58114.5	61.0
TOTALES	4124	100.0	40559.3	100.0	8163.5	38075.8	8458.6	54697.9	100.0	95257.2	100.0

3.1.3 NUMERO DE INCENDIOS MAYORES DE 500 HECTAREAS DISTRIBUIDOS POR PROVINCIAS

PROVINCIA	N.º INCENDIOS	PROVINCIA	N.º INCENDIOS
Barcelona	1	Lugo	1
Cádiz	2	Orense	1
Ciudad Real	1	Oviedo	1
La Coruña	3	Pontevedra	1
Gerona	4	Santa Cruz de Tenerife	1
Granada	2	Valencia	1
Huelva	1		

GRAFICA 16

3.1.4 NUMERO DE INCENDIOS Y SUPERFICIES AFECTADAS EN LOS MESES DEL AÑO



3.2 CARACTERISTICAS DE LOS INCENDIOS

Cuadros estadísticos

3.2.1 PROPIEDAD DE LOS MONTES Y TIPO DE VEGETACION DE LOS INCENDIOS PRODUCIDOS EN CADA MES DEL AÑO, INDICANDO LA SUPERFICIE Y EL NUMERO DE MONTES

	ENE	FEB	MAR	ABR	MAY	JUN	JUL	AGO	SEP	OCT	NOV	DIC	TOTALES
U.PUBLICA													
SUP.ARBOLADA	2.4	30.5	122.8	542.9	88.4	41.7	205.4	826.9	660.8	177.9	10.1	8.3	2718.1
SUP.DESARB.	45.6	130.0	2652.9	1177.1	235.2	52.5	141.8	1247.0	688.4	146.5	341.8	31.0	6889.8
SUP.TOTAL	48.0	160.5	2775.7	1720.0	323.6	94.2	347.2	2073.9	1349.2	324.4	351.9	39.3	9607.9
MONTES AFECT	12	25	203	113	25	14	73	118	105	23	25	15	751
ESTADO													
SUP.ARBOLADA	0.0	1.2	243.6	96.9	6.0	29.2	359.7	783.0	2300.7	11.0	3.0	125.9	3960.2
SUP.DESARB.	0.0	2.5	64.5	12.5	1.0	7.3	59.6	2299.3	72.3	1.0	6.0	0.0	2526.0
SUP.TOTAL	0.0	3.7	308.1	109.4	7.0	36.5	419.3	3082.3	2373.0	12.0	9.0	125.9	6486.2
MONTES AFECT	0	3	16	10	6	5	13	28	24	7	2	3	118
P.F.E.-U.P.													
SUP.ARBOLADA	53.4	81.2	2297.7	1440.2	67.3	393.6	874.8	1932.0	1454.2	391.6	114.5	36.5	9143.0
SUP.DESARB.	292.4	51.1	2091.9	463.0	40.0	40.5	670.8	736.9	568.8	73.7	40.5	41.0	5110.6
SUP.TOTAL	345.8	132.3	4389.6	1909.2	107.3	434.1	1545.6	2668.9	2023.0	465.3	155.0	77.5	14253.6
MONTES AFECT	15	17	169	110	17	29	61	158	86	9	23	10	704
P.F.E.-PART.													
SUP.ARBOLADA	1.0	74.7	1195.6	320.8	69.3	118.4	548.7	349.7	992.1	160.5	31.7	329.6	4192.1
SUP.DESARB.	6.0	42.0	194.1	71.5	250.6	220.0	214.0	381.4	365.9	839.4	15.0	3.0	2602.9
SUP.TOTAL	7.0	116.7	1389.7	392.3	319.9	338.4	762.7	731.1	1358.0	999.9	46.7	332.6	6795.0
MONTES AFECT	2	6	58	30	6	11	25	32	61	14	6	8	259
PARTICULARES													
SUP.ARBOLADA	48.7	366.1	1035.7	816.6	180.2	214.8	5028.4	4348.2	6508.5	1880.3	87.7	30.7	20545.9
SUP.DESARB.	39.3	273.3	3888.4	1402.2	390.0	692.4	9429.7	8728.6	11075.6	1110.2	447.0	91.9	37568.6
SUP.TOTAL	88.0	639.4	4924.1	2218.8	570.2	907.2	14458.1	13076.8	17584.1	2990.5	534.7	122.6	58114.5
MONTES AFECT	13	41	286	189	63	84	379	662	445	73	47	10	2292
TOTALES													
SUP.ARBOLADA	105.5	553.7	4895.4	3223.4	411.2	797.7	7017.0	8239.8	11916.3	2621.3	247.0	531.0	40559.3
SUP.DESARB.	383.3	498.9	8891.8	3126.3	916.8	1012.7	10515.9	13393.2	12771.0	2170.8	850.3	166.9	54697.9
SUP.TOTAL	488.8	1052.6	13787.2	6349.7	1328.0	1810.4	17532.9	21633.0	24687.3	4792.1	1097.3	697.9	95257.2
MONTES AFECT	42	92	732	452	117	144	551	998	721	126	103	46	4124

3.2.2 ESPECIES ARBOREAS DE LOS INCENDIOS Y SUPERFICIES AFECTADAS SEGUN SU APROVECHAMIENTO COMERCIAL, INCLUYENDO LAS PERDIDAS EN VOLUMEN DE MADERA Y. PESETAS DE GASTOS DE EXTINCION

ESPECIE	SUP. MASAS SIN APROV. COMERCIAL	SUP. MASAS CON APROV. COMERCIAL	SUPERFICIE ARBOLADA (HA)	VOLUMEN MADERABLE (M.C.)	PERDIDAS EN MADERA MILES PTS	GASTOS DE EXTINCION MILES PTS
Pinus sylvestris	2558.5	404.8	2963.3	27367.	79662.4	1393.9
Pinus uncinata	2.5	1.0	3.5	20.	113.5	0.3
Pinus pinea	571.5	1502.5	2074.0	36520.	28202.6	2131.2
Pinus halepensis	6739.1	5140.6	11879.7	154835.	223719.3	14365.8
Pinus laricio	878.1	54.0	932.1	2255.	20740.1	949.3
Pinus pinaster	7758.3	5584.3	13342.6	257107.	315379.4	7080.8
Pinus canariensis	44.0	65.0	109.0	0.	1065.6	6.9
Pinus radiata	3169.5	384.8	3554.3	18282.	101892.9	2204.8
Picea excelsa	1.0	0.0	1.0	0.	33.5	0.1
Pseudotsuga douglasii	37.0	0.0	37.0	0.	1388.7	16.2
Cupressus sp.	4.2	0.3	4.5	0.	133.1	4.8
Otras coníferas	52.9	23.9	75.8	300.	3055.4	36.3
Quercus robur	14.6	12.0	26.6	92.	847.7	10.7
Quercus petraea	23.0	59.2	82.2	7557.	2965.7	39.3
Quercus pyrenaica	51.5	12.0	63.5	502.	2048.9	73.5
Quercus lusitanica	0.3	0.0	0.3	0.	6.3	0.2
Quercus ilex	13.2	2.0	15.2	20.	164.5	2.3
Quercus suber	476.7	3162.4	3639.1	73.	6010.5	424.9
Populus alba	1.3	0.0	1.3	3.	22.0	5.2
Populus tremula	7.8	0.7	8.5	5.	71.7	1.5
Populus nigra	3.0	0.0	3.0	0.	77.7	6.1
Fraxinus sp.	5.0	0.0	5.0	0.	23.6	10.5
Populus sp.	47.5	12.5	60.0	2853.	1410.3	12.9
Eucalyptus globulus	641.4	510.5	1151.9	33833.	27701.4	665.5
Eucalyptus rostrata	121.6	318.0	439.6	11316.	5065.7	121.7
Olea oleaster	0.0	24.0	24.0	0.	87.1	5.4
Otros Eucalyptus	0.5	0.0	0.5	0.	8.2	0.1
Fagus sylvatica	7.0	3.0	10.0	0.	275.5	4.9
Castanea vesca	14.0	17.0	31.0	1067.	978.7	5.5
Betula verrucosa	18.2	0.5	18.7	0.	532.9	3.0
Otras frondosas	1.1	0.0	1.1	0.	23.0	0.9
TOTALES	23264.3	17295.0	40559.3	554007.	823708.0	29584.3

CUADRO 7

3.2.3 TIPOS DE FUEGO EN INCENDIOS MAYORES DE 5 HECTAREAS ARBOLADAS O 50 HECTAREAS DESARBOLADAS Y NUMERO DE INCENDIOS

TIPO DE FUEGO	N. INCENDIOS	O/O
COPAS	79	10.8
MATORR. O SUELO	429	58.4
SUBSUELO	4	0.5
COPAS-MATORRAL	191	26.0
COPAS-SUBSUELO	2	0.3
MATORR-SUBSUELO	7	1.0
TODOS	22	3.0
	734	100.0

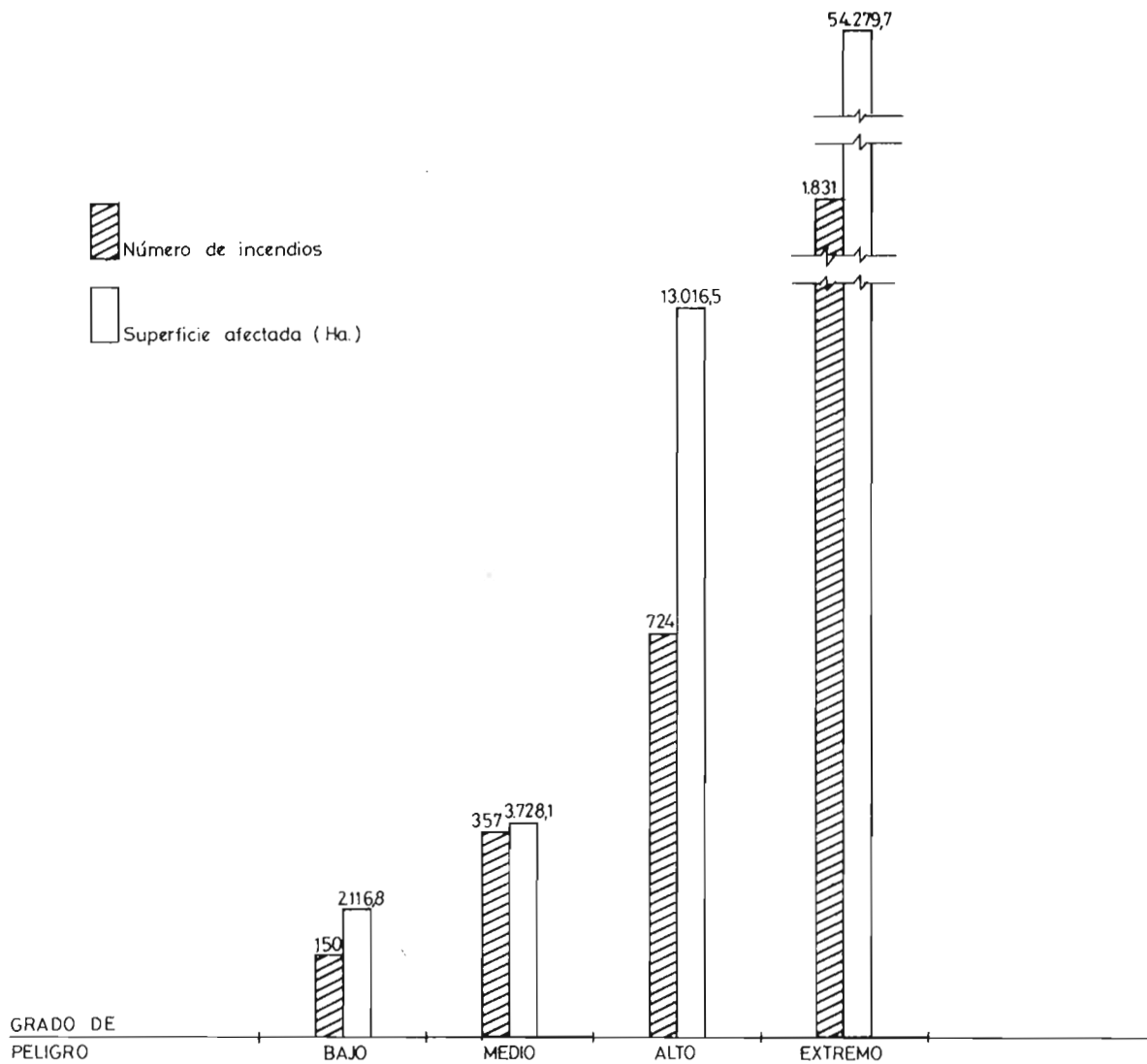
3.3 CIRCUNSTANCIAS EN LOS INCENDIOS

Cuadros estadísticos y gráficas

3.3.1 INCENDIOS POR EL INDICE DE PELIGRO, ESPECIFICANDO EL NUMERO, SUPERFICIE, DURACION Y VELOCIDAD DE LOS MISMOS

	INDICE PELIGRO	NUMERO INCEND	O/O	SUPERFICIE TOTAL	O/O	SUPERFICIE MEDIA	DURAC HORAS	O/O	VELOCIDAD MEDIA	
	0	703	18.7	22116.1	23.2	31.5	4755	17.7	4.7	
BAJO	1	19	0.5	96.5	0.1	5.1	97	0.4	1.0	
	2	14	0.4	245.0	0.3	17.5	84	0.3	2.9	
	3	35	0.9	323.0	0.3	9.2	227	0.8	1.4	
	4	82	2.2	1452.3	1.5	17.7	622	2.3	2.3	
MEDIO	5	67	1.8	851.0	0.9	12.7	458	1.7	1.9	
	6	76	2.0	899.1	0.9	11.8	441	1.6	2.0	
	7	83	2.2	730.2	0.8	8.8	340	1.3	2.1	
	8	131	3.5	1247.8	1.3	9.5	809	3.0	1.5	
ALTO	9	122	3.2	2103.7	2.2	17.2	794	3.0	2.6	
	10	198	5.3	3512.9	3.7	17.7	1127	4.2	3.1	
	11	231	6.1	3399.1	3.6	14.7	1720	6.4	2.0	
	12	173	4.6	4000.8	4.2	23.1	1351	5.0	3.0	
EXTREMO	13	176	4.7	3595.8	3.8	20.4	1173	4.4	3.1	
	14	243	6.5	6587.1	6.9	27.1	2109	7.8	3.1	
	15	323	8.6	10110.1	10.6	31.3	2462	9.2	4.1	
	16	317	8.4	10788.8	11.3	34.0	2233	8.3	4.8	
	17	195	5.2	4514.6	4.7	23.2	1516	5.6	3.0	
	18	169	4.5	7176.8	7.5	42.5	1607	6.0	4.5	
	19	86	2.3	1982.0	2.1	23.0	722	2.7	2.7	
	20	58	1.8	746.4	0.8	11.0	355	1.3	2.1	
	21	50	1.3	898.5	0.9	18.0	358	1.3	2.5	
	22	52	1.4	782.4	0.8	15.0	236	0.9	3.3	
	23	39	1.0	838.1	0.9	21.5	256	1.0	3.3	
	24	16	0.4	965.1	1.0	60.3	216	0.8	4.5	
	25	29	0.8	1709.3	1.8	58.9	313	1.2	5.5	
	26	7	0.2	21.5	0.0	3.1	30	0.1	0.7	
	27	20	0.5	465.4	0.5	23.3	168	0.6	2.8	
	28	18	0.5	2853.6	3.0	158.5	207	0.8	13.8	
	29	1	0.0	1.0	0.0	1.0	3	0.0	0.3	
	30	9	0.2	45.6	0.0	5.1	31	0.1	1.5	
	32	1	0.0	1.0	0.0	1.0	2	0.0	0.5	
	35	12	0.3	196.6	0.2	16.4	59	0.2	3.3	
		TOTAL	3765	100.0	95257.2	100.0	25.3	26881	100.0	3.5

3.3.2 NUMERO DE INCENDIOS Y SUPERFICIES AFECTADAS, SEGUN EL INDICE DE PELIGRO

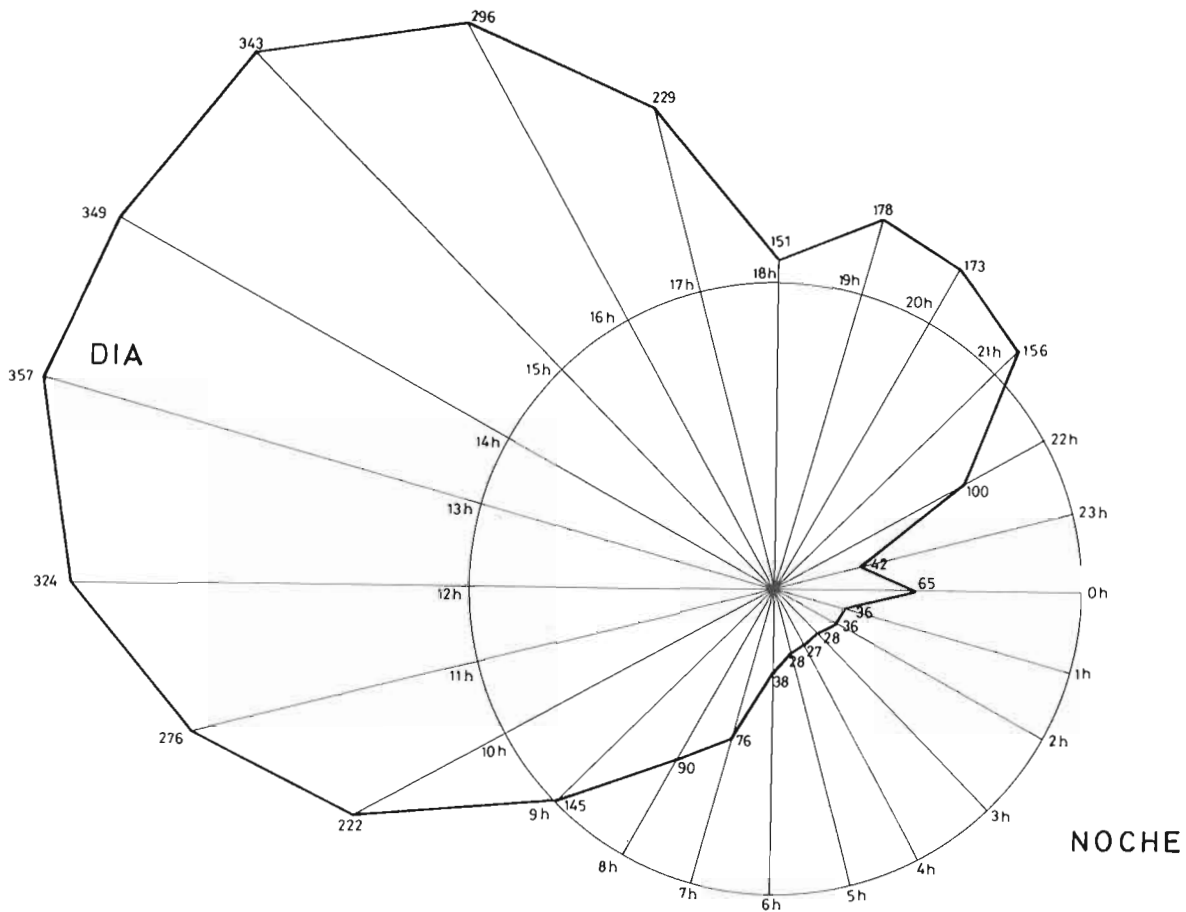


3.3.3 DISTRIBUCION DEL NUMERO DE INCENDIOS POR LA HORA DE COMIENZO

HORA DE COMIENZO	N. INCENDIOS	HORA DE COMIENZO	N. INCENDIOS
0	65	13	357
1	36	14	349
2	36	15	343
3	28	16	296
4	27	17	229
5	28	18	151
6	38	19	178
7	76	20	173
8	90	21	156
9	145	22	100
10	222	23	42
11	276	TOTAL	3765
12	324		

GRAFICA 18

3.3.4 DISTRIBUCION DE INCENDIOS POR LA HORA DE COMIENZO



3.4 CAUSAS DE LOS INCENDIOS

Cuadros estadísticos

3.4.1 CAUSAS DE LOS INCENDIOS EN EL TERRITORIO NACIONAL, NUMERO DE LOS MISMOS JUNTO CON LAS SUPERFICIES AFECTADAS EN LOS DISTINTOS TIPOS DE VEGETACION

CAUSAS	NUMERO INCEND.	O/O	ARBOLADA	O/O	M.BAJO	MATORRAL	PASTOS	DESARB.	O/O	TOTAL	O/O
QUEMA DE PASTOS	146	3.9	663.4	1.6	250.6	1973.8	1451.6	3682.0	6.7	4345.4	4.6
OPERAC.CULTURAL	272	7.2	1696.0	4.2	92.2	1043.4	205.6	1941.4	3.5	3637.4	3.8
TRAB. CON FUEGO	45	1.2	197.5	0.5	2.3	153.4	39.5	195.2	0.4	392.7	0.4
OTROS TRABAJOS	3	0.1	319.0	0.8	1.0	4.0	0.0	5.0	0.0	324.0	0.3
EXPLOT.FORESTAL	11	0.3	2483.7	6.1	4.4	3.0	0.0	7.4	0.0	2491.1	2.6
HOGUERAS	122	3.2	1731.1	4.3	147.5	716.2	336.1	1199.8	2.2	2930.9	3.1
FUMADORES	581	15.4	2930.3	7.2	600.5	4982.3	1137.0	6719.8	12.3	9650.1	10.1
VARIAS	157	4.2	1088.1	2.7	64.7	1172.4	177.7	1414.8	2.6	2502.9	2.6
NEGLIGENCIAS	1337	35.5	11109.1	27.4	1169.2	10648.5	3347.7	15165.4	27.7	26274.5	27.5
RAYO	146	3.9	937.3	2.3	2.3	445.6	71.8	519.7	1.0	1457.0	1.5
FERROCARRIL	14	0.4	597.7	1.5	2009.0	2485.0	410.0	4904.0	9.0	5501.7	5.8
INTENCIONADO	759	20.2	10256.9	25.3	799.2	10497.6	1590.0	12886.8	23.6	23143.7	24.3
LINEAS ELECT.	45	1.2	459.9	1.1	18.0	139.4	483.2	640.6	1.2	1100.5	1.2
MANIOBRA MILIT.	13	0.3	210.1	0.5	536.4	431.5	5.5	973.4	1.8	1183.5	1.2
COHETES-GLOBOS	3	0.1	4.0	0.0	0.0	1.5	0.0	1.5	0.0	5.5	0.0
MOTOR - MAQUINA	31	0.8	331.5	0.8	37.0	309.0	121.4	467.4	0.9	798.9	0.8
OTRAS CAUSAS	92	2.4	1005.5	2.4	591.4	881.4	610.1	2082.9	3.9	3088.4	3.2
DESCONOCIDAS	1417	37.6	16652.8	41.1	3592.4	13117.7	2429.0	19139.1	35.0	35791.9	37.6
TOTALES	3765	100.0	40559.3	100.0	8163.5	38075.8	8458.6	54697.9	100.0	95257.2	100.0

3.4.2 CAUSAS DE LOS INCENDIOS EN LOS MONTES DE UTILIDAD PUBLICA, NUMERO DE MONTES Y SUPERFICIES AFECTADAS EN
LOS DISTINTOS TIPOS DE VEGETACION

CAUSA	NUMERO MONTES	O/O	ARBOLADA	O/O	M. BAJO	MATORRAL	PASTOS	DESARB.	O/O	TOTAL	O/O
QUEMA DE PASTOS	42	5.6	72.6	2.7	49.6	309.6	854.6	1213.8	17.6	1286.4	13.4
OP.CULTURALES	40	5.3	31.9	1.2	39.5	88.2	23.8	151.5	2.2	163.4	1.9
TRAB. CON FUEGO	11	1.5	63.7	2.3	0.4	31.3	23.0	54.7	0.8	118.4	1.2
OTROS TRABAJOS	1	0.1	0.0	0.0	1.0	0.0	0.0	1.0	0.0	1.0	0.0
EXPLOT. FORESTAL	4	0.5	9.4	0.3	0.0	3.0	0.0	3.0	0.0	12.4	0.1
HOGUERAS	13	1.7	16.6	0.6	26.0	4.7	0.9	31.6	0.5	48.2	0.5
FUMADORES	79	10.5	293.7	10.8	27.6	193.5	28.5	249.6	3.6	543.3	5.7
VARIAS	16	2.1	144.3	5.3	50.8	73.3	30.2	154.3	2.2	298.6	3.1
NEGLIGENCIAS	206	27.3	632.2	23.2	194.9	703.6	961.0	1859.5	26.9	2491.7	25.9
RAYO	44	5.9	79.2	2.9	0.3	33.1	23.1	56.5	0.8	135.7	1.4
FERROCARRIL	1	0.1	0.0	0.0	4.0	4.0	3.0	11.0	0.2	11.0	0.1
INTENCIONADO	243	32.4	605.9	22.3	139.1	1288.6	1373.8	2801.5	40.7	3407.4	35.5
LINEAS ELECTR.	5	0.7	1.8	0.1	0.0	4.4	0.0	4.4	0.1	6.2	0.1
MANIOBRAS MILIT.	1	0.1	0.0	0.0	0.0	3.0	0.0	3.0	0.0	3.0	0.0
COHETES-GLOBOS	1	0.1	0.0	0.0	0.0	1.0	0.0	1.0	0.0	1.0	0.0
MOTOR-MAGUINAS	4	0.5	0.1	0.0	0.0	2.2	6.6	8.8	0.1	8.9	0.1
OTRAS CAUSAS	11	1.4	1.9	0.1	0.0	10.6	6.6	17.2	0.2	19.1	0.2
DESCONOCIDAS	246	32.8	1398.9	51.5	489.1	1445.7	209.3	2144.1	31.1	3543.0	36.9
TOTALES	751	100.0	2718.1	100.0	827.4	3485.6	2576.8	6889.8	100.0	9607.9	100.0

3.4.3 CAUSAS DE LOS INCENDIOS EN LOS MONTES DEL ESTADO, NUMERO DE MONTES Y SUPERFICIES AFECTADAS EN LOS DISTINTOS TIPOS DE VEGETACION

CAUSA	NUMERO MONTES	O/O	ARBOLADA	O/O	M. BAJO	MATORRAL	PASTOS	DESARB.	O/O	TOTAL	O/O
QUEMA DE PASTOS	5	4.2	6.0	0.2	0.0	0.0	0.0	0.0	0.0	6.0	0.1
OP.CULTURALES	7	5.9	315.9	8.0	0.0	41.5	0.2	41.7	1.7	357.6	5.5
TRAB. CON FUEGO	0	0.0	0.0	0.0	0.0	0.0	0.0	0.0	0.0	0.0	0.0
OTROS TRABAJOS	0	0.0	0.0	0.0	0.0	0.0	0.0	0.0	0.0	0.0	0.0
EXPLOT. FORESTAL	2	1.7	2111.3	53.3	0.0	0.0	0.0	0.0	0.0	2111.3	32.6
HOGUERAS	9	7.6	142.9	3.6	0.0	13.0	4.5	17.5	0.7	160.4	2.5
FUMADORES	27	22.9	348.2	8.8	40.0	56.9	0.4	97.3	3.9	445.5	6.9
VARIAS	3	2.5	12.0	0.3	0.0	13.0	0.3	13.3	0.5	25.3	0.4
NEGLIGENCIAS	53	44.8	2936.3	74.2	40.0	124.4	5.4	169.8	6.8	3106.1	48.0
RAYO	8	6.8	9.3	0.2	0.0	2.6	1.5	4.1	0.2	13.4	0.2
FERROCARRIL	1	0.8	570.0	14.4	30.0	1800.0	0.0	1830.0	72.4	2400.0	37.0
INTENCIONADO	8	6.8	205.0	5.2	0.0	39.0	0.0	39.0	1.5	244.0	3.8
LINEAS ELECTR.	1	0.8	0.0	0.0	0.0	0.0	0.0	0.0	0.0	0.0	0.0
MANIOBRAS MILIT.	1	0.8	0.0	0.0	0.0	6.0	0.0	6.0	0.2	6.0	0.1
COHETES-GLOBOS	0	0.0	0.0	0.0	0.0	0.0	0.0	0.0	0.0	0.0	0.0
MOTOR-MAQUINAS	0	0.0	0.0	0.0	0.0	0.0	0.0	0.0	0.0	0.0	0.0
OTRAS CAUSAS	2	1.6	0.0	0.0	0.0	6.0	0.0	6.0	0.2	6.0	0.1
DESCONOCIDAS	46	39.0	239.6	6.1	400.0	49.3	27.8	477.1	18.9	716.7	11.0
TOTALES	118	100.0	3960.2	100.0	470.0	2021.3	34.7	2526.0	100.0	6486.2	100.0

3.4.4 CAUSAS DE LOS INCENDIOS EN LOS MONTES CONSORCIADOS DE UTILIDAD PUBLICA CON P. F. E., NUMERO DE MONTES Y SUPERFICIES AFECTADAS EN LOS DISTINTOS TIPOS DE VEGETACION

CAUSA	NUMERO MONTES	O/O	ARBOLADA	O/O	M. BAJO	MATORRAL	PASTOS	DESARB.	O/O	TOTAL	O/O
QUEMA DE PASTOS	25	3.0	396.8	4.3	78.0	220.0	2.2	309.2	5.9	697.0	4.9
OP.CULTURALES	27	3.6	86.4	0.9	0.0	195.3	1.0	196.3	3.8	282.7	2.0
TRAB. CON FUEGO	5	0.7	54.0	0.6	0.0	71.8	0.0	71.8	1.4	125.6	0.9
OTROS TRABAJOS	1	0.1	310.0	3.4	0.0	0.0	0.0	0.0	0.0	310.0	2.2
EXPLCT. FORESTAL	0	0.0	0.0	0.0	0.0	0.0	0.0	0.0	0.0	0.0	0.0
HOGUERAS	20	2.8	60.6	0.7	4.0	11.5	3.1	18.6	0.4	79.2	0.6
FUMADORES	40	5.7	553.3	6.1	25.0	371.1	6.0	402.1	7.9	955.4	6.7
VARIAS	19	2.7	90.8	1.0	3.0	202.4	15.0	220.4	4.3	311.2	2.2
NEGLIGENCIAS	137	19.4	1551.9	17.0	110.0	1071.9	27.3	1209.2	23.7	2761.1	19.5
RAYO	30	4.3	260.0	2.8	0.0	9.8	0.0	9.8	0.2	269.8	1.9
FERROCARRIL	2	0.3	0.0	0.0	0.0	0.0	47.0	47.0	0.9	47.0	0.3
INTENCIONADO	184	26.1	2889.7	31.6	247.0	1517.8	58.5	1823.3	35.7	4713.0	33.1
LINEAS ELECTR.	9	1.3	66.0	0.7	6.0	27.0	0.0	33.0	0.6	99.0	0.7
MANIOBRAS MILIT.	2	0.3	4.5	0.0	0.0	0.5	0.0	0.5	0.0	5.0	0.0
COMETES-GLOBOS	0	0.0	0.0	0.0	0.0	0.0	0.0	0.0	0.0	0.0	0.0
MOTOR-MAQUINAS	5	0.7	4.5	0.0	0.0	12.0	0.5	12.5	0.2	17.0	0.1
OTRAS CAUSAS	16	2.3	75.0	0.7	6.0	39.5	0.5	46.0	0.8	121.0	0.8
DESCONOCIDAS	335	47.6	4366.4	47.8	57.0	1778.1	140.2	1975.3	38.7	6341.7	44.5
TOTALES	704	100.0	9143.0	100.0	420.0	4417.1	273.5	5110.6	100.0	14253.6	100.0

3.4.5 CAUSA DE LOS INCENDIOS EN LOS MONTES CONSORCIADOS PARTICULARES CON P. F. E., NUMERO DE MONTES Y SUPERFICIES AFECTADAS EN LOS DISTINTOS TIPOS DE VEGETACION

CAUSA	NUMERO MONTES	O/O	ARBOLADA	O/O	M. BAJO	MATORRAL	PASTOS	DESARB.	O/O	TOTAL	O/O
QUEMA DE PASTOS	9	3.5	69.4	1.7	0.0	80.6	0.0	80.6	3.1	150.0	2.2
OP.CULTURALES	45	17.4	369.4	8.8	7.8	47.5	138.0	193.3	7.4	562.7	8.3
TRAB. CON FUEGO	3	1.2	10.6	0.3	0.0	0.0	0.0	0.0	0.0	10.6	0.2
OTROS TRABAJOS	0	0.0	0.0	0.0	0.0	0.0	0.0	0.0	0.0	0.0	0.0
EXPLOT. FORESTAL	2	0.8	359.0	8.6	0.0	0.0	0.0	0.0	0.0	359.0	5.3
HOGUERAS	14	5.4	528.5	12.6	0.0	16.0	0.0	16.0	0.6	544.5	8.0
FUMADORES	29	11.2	216.1	5.2	121.0	36.9	82.1	240.0	9.2	456.1	6.7
VARIAS	6	2.3	20.2	0.5	0.0	30.0	58.0	88.0	3.4	108.2	1.6
NEGLIGENCIAS	108	41.8	1573.2	37.7	128.8	211.0	278.1	617.9	23.7	2191.1	32.3
RAYO	15	5.8	98.2	2.3	0.0	25.5	0.0	25.5	1.0	123.7	1.8
FERROCARRIL	2	0.8	26.0	0.6	0.0	0.0	0.0	0.0	0.0	26.0	0.4
INTENCIONADO	61	23.6	1576.7	37.6	0.0	1129.0	12.0	1141.0	43.8	2717.7	40.0
LINEAS ELECTR.	3	1.2	38.1	0.9	0.0	0.0	0.0	0.0	0.0	38.1	0.6
MANIOBRAS MILIT.	3	1.2	4.1	0.1	14.4	6.0	0.0	20.4	0.8	24.5	0.4
COMETES-GLOBOS	1	0.4	4.0	0.1	0.0	0.0	0.0	0.0	0.0	4.0	0.1
MOTOR-MAQUINAS	4	1.5	54.5	1.3	0.0	3.5	0.0	3.5	0.1	58.0	0.9
OTRAS CAUSAS	11	4.3	100.7	2.4	14.4	9.5	0.0	23.9	0.9	124.6	2.0
DESCONOCIDAS	62	23.9	817.3	19.5	120.0	512.7	161.9	794.6	30.5	1611.9	23.7
TOTALES	259	100.0	4192.1	100.0	263.2	1887.7	452.0	2602.9	100.0	6795.0	100.0

3.4.6 CAUSAS DE LOS INCENDIOS EN LOS MONTES PARTICULARES, NUMERO DE MONTES Y SUPERFICIES AFECTADAS EN LOS DISTINTOS TIPOS DE VEGETACION

CAUSA	NUMERO MONTES	O/O	ARBOLADA	O/O	M. BAJO	MATORRAL	PASTOS	DESARB.	O/O	TOTAL	O/O
QUEMA DE PASTOS	79	3.4	118.6	0.6	129.0	1363.6	594.8	2087.4	5.6	2206.0	3.8
OP.CULTURALES	16	7.2	892.4	4.3	44.9	1270.9	42.8	1358.6	3.6	2251.0	3.9
TRAB. CON FUEGO	30	1.3	69.2	0.3	1.9	50.5	16.5	68.9	0.2	138.1	0.2
OTROS TRABAJOS	2	0.1	9.0	0.0	0.0	4.0	0.0	4.0	0.0	13.0	0.0
EXPLOT. FORESTAL	5	0.2	4.0	0.0	4.4	0.0	0.0	4.4	0.0	8.4	0.0
HOGUERAS	79	3.4	982.5	4.8	117.5	671.0	327.6	1116.1	3.0	2098.6	3.6
FUMADORES	437	19.1	1519.0	7.4	386.9	4323.9	1020.0	5730.8	15.3	7249.8	12.5
VARIAS	115	5.0	820.8	4.0	10.9	853.7	74.2	938.8	2.5	1759.6	3.0
NEGLIGENCIAS	513	39.7	4415.5	21.4	695.5	8537.6	2075.9	11309.0	30.2	15724.5	27.0
RAYO	59	2.6	490.6	2.4	2.0	374.6	47.2	423.8	1.1	914.4	1.6
FERROCARRIL	9	0.4	1.7	0.0	1975.0	681.0	360.0	3016.0	8.0	3017.7	5.2
INTENCIONADO	385	16.8	4979.6	24.2	413.1	6523.2	145.7	7082.0	18.9	12061.6	20.8
LINEAS ELECTR.	30	1.3	354.0	1.7	12.0	108.0	483.2	603.2	1.6	957.2	1.6
MANIOBRAS MILIT.	10	0.4	201.5	1.0	522.0	416.0	5.5	943.5	2.5	1145.0	2.0
COHETES-GLOBOS	1	0.0	0.0	0.0	0.0	0.5	0.0	0.5	0.0	0.5	0.0
MOTOR-MAQUINAS	21	0.9	272.4	1.3	37.0	291.3	114.3	442.6	1.2	715.0	1.2
OTRAS CAUSAS	62	2.6	827.9	4.0	571.0	815.8	603.0	1989.8	5.3	2817.7	4.8
DESCONOCIDAS	864	37.7	9830.6	47.8	2526.3	9331.9	1889.8	13748.0	36.6	23578.6	40.6
TOTALES	2292	100.0	20545.9	100.0	6182.9	26264.1	5121.6	37568.6	100.0	58114.5	100.0

3.4.7 CAUSAS DE LOS INCENDIOS Y CLASES DE DIAS EN QUE SE PRODUCEN, ESPECIFICANDO EL NUMERO DE AQUELLOS

CAUSA	DIA FESTIVO	0/0	VISPERA FESTIVO	0/0	SIG. A FESTIVO	0/0	DIA LABORABLE	0/0	TOTAL	0/0
QUEMA DE PASTOS	29	19.8	26	17.8	13	8.9	78	53.4	146	100.0
OPERAC. CULTURAL	38	13.9	36	13.2	49	18.0	149	54.7	272	100.0
TRAB. CON FUEGO	4	8.8	7	15.5	10	22.2	24	53.3	45	100.0
OTROS TRABAJOS	1	33.3	1	33.3	0	0.0	1	33.3	3	100.0
EXPLOT. FORESTAL	0	0.0	5	45.4	1	9.0	5	45.4	11	100.0
HOGUERAS	46	37.7	15	12.2	16	13.1	45	36.8	122	100.0
FUMADORES	131	22.5	109	18.7	102	17.5	239	41.1	581	100.0
VARIAS	27	17.1	27	17.1	25	15.9	78	49.6	157	100.0
NEGLIGENCIAS	276	20.6	226	16.9	216	16.1	619	46.2	1337	100.0
RAYO	17	11.6	28	19.1	20	13.6	81	55.4	146	100.0
FERROCARRIL	2	14.2	2	14.2	4	28.5	6	42.8	14	100.0
INTENCIONADO	186	24.5	110	14.4	107	14.0	356	46.9	759	100.0
LINEAS ELECT.	15	33.3	8	17.7	4	8.8	18	40.0	45	100.0
MANIOBRA MILIT.	0	0.0	0	0.0	2	15.3	11	84.6	13	100.0
COHETES-GLOBOS	0	0.0	2	66.6	0	0.0	1	33.3	3	100.0
MOTOR - MAQUINA	7	22.5	5	16.1	5	16.1	14	45.1	31	100.0
OTRAS CAUSAS	22	23.9	15	16.3	11	11.9	44	47.8	92	100.0
DESCONOCIDAS	333	23.5	217	15.3	261	18.4	606	42.7	1417	100.0
TOTALES	836	22.2	598	15.8	619	16.4	1712	45.4	3765	100.0

3.4.8 CAUSAS DE LOS INCENDIOS Y MESES EN QUE SE PRODUCEN, ESPECIFICANDO EL NUMERO DE AQUELLOS

CAUSAS	ENERO	FEBR.	MARZO	ABRIL	MAYO	JUNIO	JULIO	AGOS.	SEPT.	OCT.	NOV.	DIC.	TOTAL
QUEMA DE PASTOS	3	1	50	15	4	2	5	17	33	7	0	1	146
OP. CULTURALES	3	14	53	33	10	5	0	32	80	22	9	3	272
TRAB. CON FUEGO	2	6	12	9	3	1	1	3	2	4	1	1	45
OTROS TRABAJOS	0	0	2	0	0	0	1	0	0	0	0	0	3
EXPLOT. FORESTAL	0	2	0	0	2	1	0	0	2	0	1	1	11
HOGUERAS	1	7	28	17	4	1	13	26	13	1	5	6	122
FUMADORES	1	5	48	25	19	15	127	175	135	21	7	3	581
VARIAS	6	1	15	19	14	6	20	40	19	7	8	2	157
NEGLIGENCIAS	16	36	208	120	56	31	175	293	264	62	39	17	1337
RAYO	0	0	1	0	2	15	45	70	11	2	0	0	146
FERROCARRIL	0	0	0	0	1	0	2	9	2	0	0	0	14
INTENCIONADO	10	24	227	67	15	17	26	138	138	34	33	10	759
LINEAS ELECT.	1	4	3	6	2	1	6	14	6	0	2	0	45
MANIOBRA MILIT.	0	0	1	0	0	0	3	0	8	0	0	1	13
COHETES-GLOBOS	0	0	0	0	0	2	0	1	0	0	0	0	3
MOTOR-MAQUINAS	0	0	2	1	3	2	10	4	8	0	1	0	31
OTRAS CAUSAS	1	4	6	7	5	5	19	19	22	0	3	1	92
DESCONOCIDAS	11	25	215	173	27	59	251	399	201	23	18	15	1417
TOTALES	38	89	657	387	106	127	518	928	658	121	93	43	3765

3.4.9 CAUSAS DE LOS INCENDIOS Y LUGARES DE COMIENZO, ESPECIFICANDO EL NUMERO DE AQUELLOS

CAUSA	CAMIN TRANS	VIA FERR.	SENDA	INST. INDUS	CASAS	EXCUR	OTROS LUG.	TOTAL	O/O
QUEMA DE PASTOS	17	0	24	3.4	1	5	98	146	5.2
OPERAC. CULTURAL	32	2	44	6.3	3	5	184	272	7.2
TRAB. CON FUEGO	4	0	4	0.6	1	2	34	45	1.8
OTROS TRABAJOS	1	0	0	0.0	0	0	2	3	0.1
EXPLOR. FORESTAL	0	0	1	0.1	1	0	9	11	0.5
HOGUERAS	17	0	29	4.1	0	6	57	122	3.2
FUMADORES	254	10	124	17.7	6	16	111	581	5.9
VARIAS	33	0	33	4.7	3	9	75	157	4.2
NEGLIGENCIAS	358	12	259	36.9	15	43	570	1337	30.3
RAYO	8	3	8	1.1	0	0	127	146	6.8
FERROCARRIL	1	10	1	0.1	0	1	1	14	0.4
INTENCIONADO	133	0	180	25.7	4	10	430	759	20.2
LINEAS ELECT.	4	0	1	0.1	12	1	25	45	1.2
MANIOBRA MILIT.	0	0	0	0.0	0	0	12	13	0.3
COHETES-GLOBOS	0	0	0	0.0	0	0	3	3	0.1
MOTOR - MAQUINA	11	2	2	0.3	2	1	12	31	0.8
OTRAS CAUSAS	15	2	3	0.4	14	2	52	92	2.4
DESCONOCIDAS	371	13	249	35.6	8	38	689	1417	37.6
TOTALES	886	40	700	100.0	41	94	1869	3765	100.0

3.5 EXTINCION DE LOS INCENDIOS
Cuadros estadísticos

CUADRO 19

3.5.1 PERSONAS QUE DIERON LA PRIMERA NOTICIA Y NUMERO DE INCENDIOS

PERSONA	N.º INCENDIOS	O/O
GUARDA FORESTAL	1662	44.1
VIGILANTE	891	23.7
GUARDIA CIVIL	271	7.2
OTROS	941	25.0
	3765	100.0

CUADRO 20

3.5.2 TIEMPO TRANSCURRIDO HASTA QUE COMENZO LA EXTINCION EN INCENDIOS MAYORES DE 5 HECTAREAS ARBOLADAS O 50 HECTAREAS DESARBOLADAS

HORAS	N.º INCENDIOS	O/O
MENOS DE 1	299	40.7
1	323	44.0
2	81	11.0
3	16	2.2
4	5	0.7
5	0	0.0
6	1	0.1
7	1	0.1
8	2	0.3
9	6	0.8
	734	100.0

CUADRO 21

3.5.3 HORAS DE DURACION DE LOS INCENDIOS Y NUMERO DE LOS MISMOS

DURACION HORAS	N.º INCENDIOS	DURACION HORAS	N.º INCENDIOS	DURACION HORAS	N.º INCENDIOS
MENOS DE 1	54	28	11	59	1
1	513	29	10	62	1
2	888	30	9	63	2
3	529	31	12	64	2
4	409	32	3	66	1
5	293	33	2	67	1
6	248	34	2	73	4
7	177	35	4	74	1
8	153	36	4	77	1
9	107	37	3	78	2
10	94	38	3	79	1
11	75	39	6	80	1
12	55	40	1	87	1
13	40	41	4	91	1
14	34	42	4	95	1
15	32	43	1	97	1
16	26	45	4	103	1
17	21	46	3	107	1
18	28	47	1	108	1
19	28	48	5	120	1
20	23	49	1	130	1
21	16	50	1	149	1
22	16	51	3	188	1
23	15	53	4	200	1
24	13	55	1	223	1
25	13	56	1		
26	12	57	2		
27	14	58	3	TOTAL	3765

CUADRO 22

3.5.4 DIFICULTAD DE MOVIMIENTO EN EL MONTE DURANTE LA EXTINCION EN INCENDIOS MAYORES DE 5 HECTAREAS ARBOLADAS O 50 HECTAREAS DESARBOLADAS

DIFICULTAD	N. INCENDIOS	O/O
MUY DIFICIL	116	15.8
DIFICIL	251	34.2
NORMAL	367	50.0
	734	100.0

CUADRO 23

3.5.5 CAUSAS DE LA DIFICULTAD DE MOVIMIENTO EN EL MONTE DURANTE LA EXTINCION EN INCENDIOS MAYORES DE 5 HECTAREAS ARBOLADAS O 50 HECTAREAS DESARBOLADAS

CAUSA DIFICULTAD	N. INCENDIOS	O/O
PEND. DEL SUELO	53	14.4
DENS. DE MATORRAL	116	31.6
PISO DEL SUELO	10	2.7
PEND. Y DENS.	117	31.9
PENDIENTE Y PISO	9	2.5
DENSIDAD Y PISO	14	3.8
PEND. DENS Y PISO	48	13.1
	367	100.0
SIN DIFIC. ESPECIAL	367	
	734	

CUADRO 24

3.5.6 PERSONAL TECNICO QUE DIRIGIO LA EXTINCION EN INCENDIOS MAYORES DE 5 HECTAREAS ARBOLADAS O 50 HECTAREAS DESARBOLADAS

DIRECCION	N. INCENDIOS	O/O
INGENIERO	197	26.8
AYUDANTE	70	9.5
GUARDA	460	62.7
NINGUNO	7	1.0
	734	100.0

3.6 PERDIDAS CAUSADAS POR LOS INCENDIOS
Cuadros estadísticos

3.6.1 PERDIDAS ECONOMICAS SEGUN EL TIPO DE PRODUCCION DE LOS MONTES Y LA PROPIEDAD DE LOS MISMOS, INCLUYENDO LOS GASTOS DE EXTINCION DE LOS INCENDIOS (EN DOS VERSIONES, SEGUN LOS IMPORTES COMPUTADOS PARA LA OBTENCION DE PORCENTAJES)

(O/O CALCULADO CON RESPECTO AL TOTAL DE PERDIDAS)												
PRODUCTOS	U.PUBLIC	O/O	ESTADO	O/O	UP - PFE	O/O	PART-PFE	O/O	PARTICUL	O/O	TOTAL	O/O
MASAS MEN 15 CM	18920.	24.6	180337.	48.4	181584.	71.3	62952.	61.6	149737.	32.8	593530.	46.4
MASAS MAY 15 CM	39805.	51.7	43995.	40.6	62793.	24.7	29235.	28.6	185108.	40.6	360936.	36.2
CORCHO	8904.	11.6	1019.	0.9	0.	0.0	173.	0.2	64768.	5.4	74864.	3.5
RESINAS	91.	0.1	0.	0.0	0.	0.0	100.	0.1	49.	0.0	240.	0.0
FRUTOS	453.	0.6	80.	0.1	100.	0.0	2315.	1.3	6963.	0.4	9911.	0.4
LENAS	2720.	2.2	16.	0.0	722.	0.3	4883.	1.8	13849.	2.2	22190.	1.4
PASTOS	963.	1.3	49.	0.0	60.	0.0	368.	0.4	2131.	0.5	3571.	0.4
GASTOS EXTINCION	5092.	6.6	2924.	2.7	9287.	3.6	2129.	2.1	33584.	7.4	53016.	5.3
TOTALES	76948.	100.0	228420.	100.0	254546.	100.0	102155.	100.0	456189.	100.0	1118258.	100.0

(O/O CALCULADO CON RESPECTO AL TOTAL DE MONTES)												
PRODUCTOS	U.PUBLIC	O/O	ESTADO	O/O	UP - PFE	O/O	PART-PFE	O/O	PARTICUL	O/O	TOTAL	O/O
MASAS MEN 15 CM	18920.	4.1	180337.	10.9	181584.	39.2	62952.	13.6	149737.	32.3	593530.	100.0
MASAS MAY 15 CM	39805.	11.0	43995.	12.2	62793.	17.4	29235.	5.1	185108.	51.3	360936.	100.0
CORCHO	8904.	25.5	1019.	2.9	0.	0.0	173.	0.5	64768.	71.0	74864.	100.0
RESINAS	91.	37.9	0.	0.0	0.	0.0	100.	41.7	49.	20.4	240.	100.0
FRUTOS	453.	11.6	80.	2.0	100.	2.6	2315.	33.6	6963.	50.2	9911.	100.0
LENAS	2720.	12.1	16.	0.1	722.	5.1	4883.	13.3	13849.	69.4	22190.	100.0
PASTOS	963.	27.0	49.	1.4	60.	1.7	368.	10.3	2131.	59.7	3571.	100.0
GASTOS EXTINCION	5092.	9.6	2924.	5.5	9287.	17.5	2129.	4.0	33584.	63.3	53016.	100.0
TOTALES	76948.	7.7	228420.	10.9	254546.	25.5	102155.	10.2	456189.	45.7	1118258.	100.0

3.6.2 PERDIDAS ECONOMICAS SEGUN LA ZONA DE PELIGRO Y EL RESTO DEL PAIS, CLASIFICADAS POR LAS SUPERFICIES TOTAL Y ARBOLADA, CON INCLUSION DEL NUMERO DE INCENDIOS

ZONA	NUMERO INCEND.	Superficie afectada por propiedad (Ha.)			SUP. TOTAL	Superficie afectada desarbolada (Ha.)			PERDIDAS	0/0
		Utilidad pública	Estado	Consorciada		Particulares	Superficie arbolada (Ha.)	Monte bajo		
ZONA DE PELIGRO	2668	70.9	61749.1	64.8	26883.7	66.3	649812.0	65.1		
RESTO DEL PAIS	1097	29.1	33508.1	35.2	13675.6	33.7	348446.0	34.9		
TOTALES	3765	100.0	95257.2	100.0	40559.3	100.0	998258.0	100.0		

3.6.3 PERDIDAS POR PROVINCIAS, INDICANDO EL NUMERO DE INCENDIOS, SUPERFICIES AFECTADAS SEGUN LA PROPIEDAD DE LOS MONTES Y LOS TIPOS DE VEGETACION, JUNTO CON SUS CUANTIAS ECONOMICAS

PROVINCIAS	Número de incendios	Superficie afectada por propiedad (Ha.)				Superficie afectada desarbolada (Ha.)	Superficie afectada Total (Ha.)	Pérdidas (Miles de pesetas)
		Utilidad pública	Estado	Consorciada	Particulares			
Alava	30	—	—	—	—	149.0	442.0	542
Albacete	21	66.2	137.5	0.0	95.0	290.1	298.7	4.656
Alicante	26	5.0	17.1	55.0	609.7	49.2	686.8	2.183
Almería	16	3.6	0.0	271.5	717.2	102.3	890.0	1.031
Avila	58	165.4	0.0	59.0	518.1	163.2	742.5	18.546
Badajoz	25	15.5	72.5	182.4	804.3	98.6	1.074.7	2.295
Baleares	68	1.5	0.5	0.0	699.9	263.9	701.9	2.135
Barcelona	387	43.5	40.0	23.5	5.069.1	3.332.8	5.176.1	70.922
Burgos	119	577.4	0.0	221.2	271.4	190.1	1.070.0	5.587
Cáceres	53	95.8	86.0	478.5	1.342.3	550.3	2.002.6	19.105
Cádiz	41	788.0	0.0	295.0	4.513.0	3.898.0	5.596.0	91.580
Castellón	39	1.8	0.0	42.1	257.1	148.7	301.0	1.900
Ciudad Real	22	0.0	3.0	258.7	4.051.6	0.0	4.313.3	1.859
Córdoba	16	0.0	6.0	71.8	917.5	71.8	995.3	2.721
Coruña (La)	385	52.2	210.0	3.463.6	6.970.6	4.935.5	10.696.4	152.083
Cuenca	33	6.0	0.0	10.8	55.5	63.7	72.3	753
Gerona	182	5.6	2.418.0	477.9	8.445.9	4.092.0	11.347.4	143.776
Granada	24	150.2	402.6	236.1	1.190.7	1.612.4	2.079.6	69.111
Guadalajara	19	1.0	0.0	4.3	88.1	14.7	93.4	317
Guipúzcoa	36	10.5	0.0	0.6	510.0	0.0	0.0	0.0

nueva	29	202,8	2.141,8	0,0	2.731,3	0,0	2,0	0,5	2.733,8	130.526
Huesca	33	264,7	63,0	222,0	328,8	8,0	340,4	0,0	677,2	12.028
Jaén	37	5,5	194,1	126,0	221,2	1,5	49,5	111,0	383,2	16.893
León	72	1.000,2	0,4	393,2	436,3	253,0	1.175,8	30,4	1.895,5	17.897
Lérida	53	298,0	14,0	828,5	464,4	59,5	434,9	245,8	1.204,6	7.244
Logroño	17	29,5	9,0	225,6	218,1	0,8	42,5	17,7	279,1	9.355
Lugo	172	511,6	3,0	3.813,8	2.051,2	105,5	3.522,4	1,0	5.680,1	58.334
Madrid	70	7,8	0,6	231,5	27,8	5,6	7,6	209,1	250,1	776
Málaga	98	229,5	99,5	1.819,5	1.377,0	0,0	1.353,5	24,0	2.754,5	22.764
Murcia	2	0,0	0,0	4,5	2,5	0,0	2,0	0,0	4,5	42
Navarra	140	—	—	—	513,3	—	—	—	466,7	1.162
Orense	227	316,9	43,0	3.042,8	2.542,2	101,5	3.918,7	0,0	4.020,2	49.768
Oviedo	58	122,4	0,0	366,0	331,5	0,0	1.373,2	3,0	1.707,7	12.228
Palencia	36	90,5	0,0	89,4	93,7	51,5	47,2	12,5	111,2	2.126
Palmas (Las)	7	0,0	3,2	154,3	77,3	0,0	4,0	80,2	84,0	454
Pontevedra	665	1.103,9	0,0	4.970,6	4.397,7	221,0	4.034,8	0,0	4.255,8	96.695
Salamanca	13	24,7	0,6	116,7	123,7	45,5	25,3	35,0	105,8	1.986
Santa Cruz de Tenerife	30	765,0	2,5	79,5	82,0	75,5	2,2	1.378,9	1.538,6	3.712
Santander	212	1.840,9	0,0	929,4	847,1	240,0	391,4	1.890,6	3.369,1	31.102
Segovia	4	115,5	40,0	0,0	65,5	45,0	15,0	30,0	90,0	686
Sevilla	14	0,2	0,0	0,9	251,6	0,0	277,4	2,9	280,3	1.036
Soria	8	5,8	0,0	7,0	10,3	0,0	8,4	4,1	12,5	127
Tarragona	90	16,5	27,5	453,6	1.113,3	0,0	767,6	0,0	1.880,9	9.929
Teruel	24	6,1	410,6	3,6	25,1	401,0	10,7	9,8	446,6	788
Toledo	1	0,0	0,0	0,0	2,0	0,0	0,0	0,0	2,0	50
Valencia	85	322,9	12,2	997,0	2.489,4	0,0	1.581,9	0,0	4.071,3	24.346
Valladolid	26	43,9	0,0	8,2	19,8	0,0	0,0	58,2	78,0	447
Vizcaya	36	29,6	0,0	190,3	74,1	75,0	227,1	8,0	384,2	3.732
Zamora	62	193,2	0,0	17,7	8,0	46,0	413,9	26,7	486,6	312
Zaragoza	14	50,0	28,0	27,0	54,0	0,0	36,0	39,0	75,0	1.109

3.7 OTROS DATOS

3.7.1 DIA FESTIVO EN QUE HUBO MAYOR NUMERO DE INCENDIOS

DIA	MES	NO. DE INCENDIOS
2	9	70

3.7.2 DIA LABORABLE EN QUE HUBO MAYOR NUMERO DE INCENDIOS

DIA	MES	NO. DE INCENDIOS
21	3	68

3.7.3 PERSONAL Y MEDIOS UTILIZADOS EN LA EXTINGUICION DE INCENDIOS MAYORES DE 5 HECTAREAS ARBOLADAS O 50 HECTAREAS DESARBOLADAS

PERSONAL	47638.
TRACTORES	131
MOTOBOMBAS PORTAT.	104
DESBROZADORAS	52
VEHIC.MOTOBOMBA	619
MOTOSIERRAS	223
HERRAM. MANUALES	23254
ALJIBES	76
EXTINT. MOCHILA	8318
ANTOR.-LANZALLAMAS	22

3.7.4 RESUMEN DE DATOS DE TODO EL PAIS

N. DE INCENDIOS	3765
SUPERFICIE TOTAL (HAS)	95257.2
DURACION TOTAL (HORAS)	26881.
SUPERFICIE MEDIA (HAS)	25.3
DURACION MEDIA (HORAS)	7.1
VELOCIDAD (HA/HORA)	3.5

4. INDICE ANALITICO *

- * Materias y datos contenidos en los cuadros estadísticos, con sus diversas correlaciones.

	Cuadros	Páginas
A		
Abril:		
Número de incendios clasificados por las causas de los mismos	17	56
Agosto:		
Número de incendios clasificados por las causas de los mismos	17	56
Alava:		
Número de incendios, superficies afectadas y pérdidas	27	66
Albacete:		
Número de incendios, superficies afectadas y pérdidas	27	66
Alicante:		
Número de incendios, superficies afectadas y pérdidas	27	66
Aljibes:		
Utilizados en la extinción de incendios mayores de 5 hectáreas arboladas o 50 hectáreas desarboladas	—	71
Almería:		
Número de incendios, superficies afectadas y pérdidas	27	66
Avila:		
Número de incendios, superficies afectadas y pérdidas	27	66
Ayudante:		
Personal técnico que dirigió la extinción y número de incendios mayo- res de 5 hectáreas arboladas o 50 hectáreas desarboladas	24	62
B		
Badajoz:		
Número de incendios, superficies afectadas y pérdidas	27	66
Baleares:		
Número de incendios, superficies afectadas y pérdidas	27	66
Barcelona:		
Número de incendios, superficies afectadas y pérdidas	27	66
Burgos:		
Número de incendios, superficies afectadas y pérdidas	27	66

	Cuadros	Páginas
C		
Cáceres:		
Número de incendios, superficies afectadas y pérdidas	27	66
Cádiz:		
Número de incendios, superficies afectadas y pérdidas	27	66
Camino transitado:		
Lugar de comienzo y número de los incendios, clasificados por las causas de los mismos	18	57
Casas:		
Lugar de comienzo y número de los incendios, clasificados por las causas de los mismos	18	57
Castellón:		
Número de incendios, superficies afectadas y pérdidas	27	66
Causas de los incendios:		
En el territorio nacional y número de los mismos y de los montes, junto con las superficies afectadas en los distintos tipos de vegetación ...	10	49
En los montes de los distintos tipos de propiedad y número de los montes, junto con las superficies afectadas en los distintos tipos de vegetación	11 al 15	50 a 54
Y lugares de comienzo, indicando el número de aquéllos	18	57
Y meses en que se producen, indicando el número de aquéllos	17	56
Causas y clases de días de los incendios:		
Indicando el número de éstos	16	55
Ciudad Real:		
Número de incendios, superficies afectadas y pérdidas	27	66
Clases de días de los incendios:		
En relación con las causas de éstos, indicando su número	16	55
Cohetes-globos:		
Causa de los incendios, indicando el número de éstos y de los montes y las superficies afectadas	10 al 15	49 a 54
Causa de los incendios y número de éstos en las clases de lugares en que comenzó cada incendio	18	57
Causa de los incendios y número de éstos en los meses del año	17	56
Causa de los incendios y número de éstos según las clases de días ...	16	55
Corcho:		
Pérdidas económicas en los distintos tipos de propiedades de los montes afectados	25	65
Copas:		
Tipos de fuego y número de incendios mayores de 5 hectáreas arboladas o 50 hectáreas desarboladas	7	40
Copas-matorral:		
Tipos de fuego y número de incendios mayores de 5 hectáreas arboladas o 50 hectáreas desarboladas	7	40
Copas-subsuelo:		
Tipos de fuego y número de incendios mayores de 5 hectáreas arboladas o 50 hectáreas desarboladas	7	40

	Cuadros	Páginas
Córdoba:		
Número de incendios, superficies afectadas y pérdidas	27	66
Coruña (La):		
Número de incendios, superficies afectadas y pérdidas	27	66
Cuenca:		
Número de incendios, superficies afectadas y pérdidas	27	66
D		
Desbrozadoras:		
Utilizadas en la extinción de incendios mayores de 5 hectáreas arboladas o 50 hectáreas desarboladas	—	71
Desconocidas:		
Causas de los incendios, indicando el número de éstos y de los montes y las superficies afectadas	10 al 15	49 a 54
Causas de los incendios y número de éstos en las clases de lugares en que comenzó cada incendio	18	57
Causas de los incendios y número de éstos en los meses del año	17	56
Causas de los incendios y número de éstos según las clases de días	16	55
Día festivo:		
En que hubo mayor número de incendios	—	71
Número de incendios clasificados por las causas de los mismos	16	55
Día laborable:		
En que hubo mayor número de incendios	—	71
Número de incendios clasificados por las causas de los mismos	16	55
Día siguiente a festivo:		
Número de incendios clasificados por las causas de los mismos	16	55
Diciembre:		
Número de incendios clasificados por las causas de los mismos	17	56
Difícil:		
Dificultad de movimiento en el monte durante la extinción y número de incendios mayores de 5 hectáreas arboladas o 50 hectáreas desarboladas	22	62
Dificultad de movimiento:		
En el monte durante la extinción, causas de la misma y número de incendios mayores de 5 hectáreas arboladas o 50 hectáreas desarboladas.	23	62
En el monte durante la extinción y número de incendios mayores de 5 hectáreas arboladas o 50 hectáreas desarboladas	22	62
Duración en horas:		
De los incendios en relación con el índice de peligro	8	43
De los incendios y número de los mismos	21	61
E		
Enero:		
Número de incendios clasificados por las causas de los mismos	17	56
Especies arbóreas:		
En relación con las superficies afectadas, las pérdidas en volumen de madera y en pesetas, junto con los gastos de extinción	6	40

	Cuadros	Páginas
Excursión:		
Lugar de comienzo y número de los incendios, clasificados por las causas de los mismos	18	57
Explotaciones forestales:		
Causa de los incendios indicando el número de los mismos y de los montes y las superficies afectadas	10 al 15	49 a 54
Causa de los incendios y número de éstos en las clases de lugares en que comenzó cada incendio	18	57
Causa de los incendios y número de éstos en los meses del año	17	56
Causa de los incendios y número de éstos según las clases de días	16	55
Extintores de mochila:		
Utilizados en la extinción de incendios mayores de 5 hectáreas arboladas o 50 hectáreas desarboladas	—	71
F		
Febrero:		
Número de incendios clasificados por las causas de los mismos	17	56
Ferrocarril:		
Causa de los incendios indicando el número de éstos y de los montes y las superficies afectadas	10 al 15	49 a 54
Causa de los incendios y número de éstos en las clases de lugares en que comenzó cada incendio	18	57
Causa de los incendios y número de éstos en los meses del año	17	56
Causa de los incendios y número de éstos según las clases de días	16	55
Frutos:		
Pérdidas económicas en los distintos tipos de propiedad de los montes afectados	25	65
Fuego:		
Sus tipos en incendios mayores de 5 hectáreas arboladas o 50 hectáreas desarboladas y número de incendios	7	40
Fumadores:		
Causa de los incendios indicando el número de éstos y de los montes y las superficies afectadas	10 al 15	49 a 54
Causa de los incendios y número de éstos en las clases de lugares en que comenzó cada incendio	18	57
Causa de los incendios y número de éstos en los meses del año	17	56
Causa de los incendios y número de éstos según las clases de días	16	55
G		
Gastos de extinción:		
Clasificados por especies arbóreas	6	40
Clasificados por los distintos tipos de propiedad de los montes afectados.	25	65
Gerona:		
Número de incendios, superficies afectadas y pérdidas	27	66
Globos-cohetes:		
Causa de los incendios indicando el número de éstos y de los montes y las superficies afectadas	10 al 15	49 a 54
Causa de los incendios y número de éstos en las clases de lugares en que comenzó cada incendio	18	57
Causa de los incendios y número de éstos en los meses del año	17	56
Causa de los incendios y número de éstos según las clases de días	16	55

	Cuadros	Páginas
Granada:		
Número de incendios, superficies afectadas y pérdidas	27	66
Guadalajara:		
Número de incendios, superficies afectadas y pérdidas	27	66
Guardas forestales:		
Personal técnico que dirigió la extinción y número de incendios mayores de 5 hectáreas arboladas o 50 hectáreas desarboladas	24	62
Que dieron la primera noticia y número de incendios	19	61
Guardias civiles:		
Que dieron la primera noticia y número de incendios	19	61
Guipúzcoa:		
Número de incendios, superficies afectadas y pérdidas	27	66

H

Herramientas:		
Manuales utilizadas en la extinción de incendios mayores de 5 hectáreas arboladas o 50 hectáreas desarboladas	—	71
Hogueras:		
Causa de los incendios indicando el número de los mismos y el de los montes y las superficies afectadas	10 al 15	49 a 54
Causa de los incendios y número de éstos en las clases de lugares en que comenzó cada incendio	18	57
Causa de los incendios y número de éstos en los meses del año	17	56
Causa de los incendios y número de éstos según las clases de días	16	55
Horas de Comienzo:		
De los incendios y número de los mismos	9	45
Horas de duración:		
De los incendios en relación con el índice de peligro	8	43
De los incendios y número de los mismos	21	61
Horas transcurridas:		
Hasta que comenzó la extinción y número de incendios mayores de 5 hectáreas arboladas o 50 hectáreas desarboladas	20	61
Huelva:		
Número de incendios, superficies afectadas y pérdidas	27	66
Huesca:		
Número de incendios, superficies afectadas y pérdidas	27	66

I

Índice de peligro:		
En relación con el número de incendios, superficies afectadas, horas de duración y velocidad media	8	43
Ingeniero:		
Personal técnico que dirigió la extinción y número de incendios mayores de 5 hectáreas arboladas o 50 hectáreas desarboladas	24	62

	Cuadros	Páginas
Instalación industrial:		
Lugar de comienzo y número de los incendios, clasificados por las causas de los mismos	18	57
Intencionados:		
Causa de los incendios indicando el número de los mismos y de los montes y las superficies afectadas	10 al 15	49 a 54
Causa de los incendios y número de éstos en las clases de lugares en que comenzó cada incendio	18	57
Causa de los incendios y número de éstos en los meses del año	17	56
Causa de los incendios y número de éstos según las clases de días	16	55
J		
Jaén:		
Número de incendios, superficies afectadas y pérdidas	27	66
Julio:		
Número de incendios clasificados por las causas de los mismos	17	56
Junio:		
Número de incendios clasificados por las causas de los mismos	17	56
L		
Leñas:		
Pérdidas económicas en los distintos tipos de propiedad de los montes afectados	25	65
León		
Número de incendios, superficies afectadas y pérdidas	27	66
Lérida:		
Número de incendios, superficies afectadas y pérdidas	27	66
Líneas eléctricas:		
Causa de los incendios indicando el número de los mismos y de los montes y las superficies afectadas	10 al 15	49 a 54
Causa de los incendios y número de éstos en las clases de lugares en que comenzó cada incendio	18	57
Causa de los incendios y número de éstos en los meses del año	17	56
Causa de los incendios y número de éstos según las clases de días	16	55
Logroño:		
Número de incendios, superficies afectadas y pérdidas	27	66
Lugares de comienzo de los incendios:		
Número de éstos en relación con las causas de los mismos	18	57
Lugo:		
Número de incendios, superficies afectadas y pérdidas	27	66
M		
Madera:		
Pérdidas en volumen y en pesetas, clasificadas por especies	6	40
Madrid:		
Número de incendios, superficies afectadas y pérdidas	27	66

	Cuadros	Páginas
Málaga:		
Número de incendios, superficies afectadas y pérdidas	27	66
Maniobras militares:		
Causa de los incendios, indicando el número de éstos y de los montes y las superficies afectadas	10 al 15	49 a 54
Causa de los incendios y número de éstos en las clases de lugares en que comenzó cada incendio	18	57
Causa de los incendios y número de éstos en los meses del año	17	56
Causa de los incendios y número de éstos según las clases de días	16	55
Máquinas-motores:		
Causa de los incendios, indicando el número de éstos y de los montes y las superficies afectadas	10 al 16	49 a 55
Causa de los incendios y número de éstos en las clases de lugares en que comenzó cada incendio	18	57
Causa de los incendios y número de éstos en los meses del año	17	56
Causa de los incendios y número de éstos según las clases de días	16	55
Marzo:		
Número de incendios clasificados por las causas de los mismos	17	56
Masas vegetales mayores de 15 cm.:		
Pérdidas económicas en los distintos tipos de propiedad de los montes afectados	25	65
Masas vegetales menores de 15 cm.:		
Pérdidas económicas en los distintos tipos de propiedad de los montes afectados	25	65
Matorral:		
Superficies afectadas en relación con el tamaño del incendio	2	35
Superficies afectadas en relación con la propiedad de los montes	3	35
Superficies afectadas en relación con las causas de los incendios	10 al 15	49 a 54
Matorral o suelo:		
Tipos de fuego y número de incendios mayores de 5 hectáreas arboladas o 50 hectáreas desarboladas	7	40
Matorral-subsuelo:		
Tipos de fuego y número de incendios mayores de 5 hectáreas arboladas o 50 hectáreas desarboladas	7	40
Mayo:		
Número de incendios clasificados por las causas de los mismos	17	56
Medios y personal:		
Utilizados en la extinción de incendios mayores de 5 hectáreas arboladas o 50 hectáreas desarboladas	—	71
Meses del año:		
Número de los incendios clasificados por las causas de los mismos	17	56
Monte bajo:		
Superficies afectadas en relación con el tamaño del incendio	2	35
Superficies afectadas en relación con la propiedad de los montes	3	35
Superficies afectadas en relación con las causas de los incendios	10 al 15	49 a 54
Motobombas portátiles:		
Utilizadas en la extinción de incendios mayores de 5 hectáreas arboladas o 50 hectáreas desarboladas	—	71

	Cuadros	Páginas
Motobombas vehículos:		
Utilizados en la extinción de incendios mayores de 5 hectáreas arboladas o 50 hectáreas desarboladas	—	71
Motores-máquinas:		
Causa de los incendios, indicando el número de éstos y de los montes y las superficies afectadas	10 al 15	49 a 54
Causa de los incendios y número de éstos en las clases de lugares en que comenzó cada incendio	18	57
Causa de los incendios y número de éstos en los meses del año	17	56
Causa de los incendios y número de éstos según las clases de días	16	55
Motosierras:		
Utilizadas en la extinción de incendios mayores de 5 hectáreas arboladas o 50 hectáreas desarboladas	—	71
Movimiento:		
(Causas de la dificultad de.) En el monte durante la extinción y número de incendios mayores de 5 hectáreas arboladas o 50 hectáreas desarboladas	23	62
(Dificultad de.) En el monte durante la extinción y número de incendios mayores de 5 hectáreas arboladas o 50 hectáreas desarboladas	22	62
Murcia:		
Número de incendios, superficies afectadas y pérdidas	27	66
Muy difícil:		
Dificultad de movimiento en el monte durante la extinción y número de incendios mayores de 5 hectáreas arboladas o 50 hectáreas desarboladas	22	62
N		
Navarra:		
Número de incendios, superficies afectadas y pérdidas	27	66
Negligencias:		
Conjunto de causas de los incendios, indicando el número de los mismos y de los montes y las superficies afectadas	10 al 15	49 a 54
Conjunto de causas de los incendios y número de éstos en las clases de lugares en que comenzó cada incendio	18	57
Conjunto de causas de los incendios y número de éstos en los meses del año	17	56
Conjunto de causas de los incendios y número de éstos según las clases de días	16	55
Normal:		
Dificultad de movimiento en el monte durante la extinción de incendios mayores de 5 hectáreas arboladas o 50 hectáreas desarboladas	22	62
Noticia primera:		
Número de incendios según las personas que la dieron	19	61
Noviembre:		
Número de incendios clasificados por las causas de los mismos	17	56
Número de incendios:		
Del día festivo con mayor incidencia	—	71
Del día laborable con mayor incidencia	—	71
En día festivo, clasificados por las causas de aquéllos	16	55
En día laborable, clasificados por las causas de aquéllos	16	55
En día siguiente a festivo, clasificados por las causas de aquéllos	16	55

	Cuadros	Páginas
En los años 1961 a 1972	1	15
En los distintos lugares de comienzo de los mismos, clasificados por las causas de los mismos	18	57
En los distintos meses del año, clasificados por las causas de aquéllos.	17	56
En relación con el índice de peligro	8	43
En relación con la zona de peligro y el resto del país	26	66
En relación con las causas de los mismos	10 al 15	49 a 54
En relación con las horas de comienzo de los mismos	9	45
En relación con las horas de duración de los mismos	21	61
En relación con el tamaño	2	35
En víspera de día festivo, clasificados por las causas de aquéllos	16	55
Mayores de 5 hectáreas arboladas o 50 hectáreas desarboladas en relación con el personal técnico que dirigió la extinción	24	62
Mayores de 5 hectáreas arboladas o 50 hectáreas desarboladas en relación con el tiempo transcurrido hasta que comenzó la extinción	20	61
Mayores de 5 hectáreas arboladas o 50 hectáreas desarboladas en relación con el tipo de fuego	7	40
Mayores de 5 hectáreas arboladas o 50 hectáreas desarboladas en relación con la dificultad de movimiento en el monte durante la extinción.	22	62
Mayores de 5 hectáreas arboladas o 50 hectáreas desarboladas en relación con las causas de la dificultad de movimiento en el monte durante la extinción	23	62
Mayores de 500 hectáreas, distribuidos por provincias	4	36
Por cada provincia	27	66
Según las personas que dieron la primera noticia	19	61
Número de montes afectados:		
En relación con la propiedad de los mismos	3	35
En relación con las causas de los incendios	10 al 15	49 a 54
Para los distintos tipos de propiedad, en los meses del año	5	39
Número de personas y medios:		
Utilizados en la extinción de incendios mayores de 5 hectáreas arboladas o 50 hectáreas desarboladas	—	71
Número total de incendios:		
Clasificados por las causas de los mismos	17	56
O		
Octubre:		
Número de incendios, clasificados por las causas de los mismos	17	56
Operaciones culturales:		
Causa de los incendios, indicando el número de los mismos y de los montes y las superficies afectadas	10 al 15	49 a 54
Causa de los incendios y número de éstos en las clases de lugares en que comenzó cada incendio	18	57
Causa de los incendios y número de éstos en los meses del año	17	56
Causa de los incendios y número de éstos según las clases de días	16	55
Orense:		
Número de incendios, superficies afectadas y pérdidas	27	66
Oviedo:		
Número de incendios, superficies afectadas y pérdidas	27	66
P		
Palencia:		
Número de incendios, superficies afectadas y pérdidas	27	66
Palmas (Las):		
Número de incendios, superficies afectadas y pérdidas	27	66

	Cuadros	Páginas
Pastos:		
Pérdidas económicas en los distintos tipos de propiedad de los montes afectados	25	65
Superficies afectadas en relación con el tamaño del incendio	2	35
Superficies afectadas en relación con la propiedad de los montes	3	35
Superficies afectadas en relación con las causas de los incendios	10 al 15	49 a 54
Pérdidas económicas:		
En la zona de peligro y en el resto del país, en relación con las superficies afectadas total y arbolada	26	66
En los distintos tipos de propiedad de los montes, en relación con los tipos de producción	25	65
En millones de pesetas, años 1961 a 1972	1	15
Pérdidas por provincias:		
Indicando el número de incendios, superficies afectadas según la propiedad de los montes y los tipos de vegetación, junto con sus cuantías económicas	27	66
Personal técnico:		
Que dirigió la extinción y número de incendios mayores de 5 hectáreas arboladas o 50 hectáreas desarboladas	24	62
Personal y medios:		
Utilizados en la extinción de incendios mayores de 5 hectáreas arboladas o 50 hectáreas desarboladas	—	71
Personas que dieron la primera noticia:		
Número de incendios	19	61
Pontevedra:		
Número de incendios, superficies afectadas y pérdidas	27	66
Porcentajes:		
De la superficie arbolada afectada en relación con las causas de los incendios	10 al 15	49 a 54
De la superficie arbolada afectada entre la zona de peligro y el resto del país	26	66
De la superficie desarbolada afectada en relación con las causas de los incendios	10 al 15	49 a 54
De la superficie total afectada del territorio nacional en relación con las causas de los incendios	10 al 15	49 a 54
De la superficie total afectada en relación con el índice de peligro	8	43
De la superficie total afectada entre la zona de peligro y el resto del país	26	66
De las horas de duración de los incendios en relación con el índice de peligro	8	43
De las pérdidas económicas entre la zona de peligro y el resto del país	26	66
De las pérdidas económicas parciales, representadas en los tipos de producción y de propiedad de los montes afectados, en relación con el importe total de las pérdidas	25	65
De las pérdidas económicas parciales, representadas en los tipos de producción y de propiedad de los montes afectados, en relación con el número total de montes	25	65
Del número de incendios en relación con el índice de peligro	8	43
Del número de incendios en relación con las causas de los incendios	10	49
Del número de incendios entre la zona de peligro y el resto del país	26	66
Del número de los incendios comenzados en caminos transitados en relación con la causa de los incendios	18	57
Del número de los incendios comenzados en casas en relación con las causas de los incendios	18	57
Del número de los incendios comenzados en excursiones en relación con las causas de los incendios	18	57
Del número de los incendios comenzados en instalaciones industriales en relación con las causas de los incendios	18	57

	Cuadros	Páginas
Del número de los incendios comenzados en otros lugares en relación con las causas de los incendios	18	57
Del número de incendios comenzados en sendas en relación con las causas de los incendios	18	57
Del número de los incendios comenzados en vías férreas en relación con la causa de los incendios	18	57
Del número de los incendios mayores de 5 hectáreas arboladas o 50 hectáreas desarboladas en relación con el personal técnico que dirigió la extinción	24	62
Del número de los incendios mayores de 5 hectáreas arboladas o 50 hectáreas desarboladas en relación con el tiempo transcurrido hasta que comenzó la extinción	20	61
Del número de los incendios mayores de 5 hectáreas arboladas o 50 hectáreas desarboladas en relación con la dificultad de movimiento en el monte para la extinción	22	62
Del número de los incendios mayores de 5 hectáreas arboladas o 50 hectáreas desarboladas, en relación con las causas de la dificultad de movimiento en el monte para la extinción	23	62
Del número de los incendios mayores de 5 hectáreas arboladas o 50 hectáreas desarboladas en relación con los tipos de fuego	7	40
Del número de montes afectados en relación con las causas de los incendios	10 al 15	49 a 54
Primera noticia:		
Y número de incendios según las personas que la dieron	19	61
Promedios anuales:		
Entre los años 1961 a 1972, de diversa información	1	15
Propiedad de los montes afectados:		
Clasificados por el tipo de vegetación	5	39
En relación con el número de éstos y las superficies dañadas	3	35
Provincias con incendios mayores de 500 hectáreas:		
Número de los mismos	4	36
Q		
Quema de pastos:		
Causa de los incendios, indicando el número de éstos y de los montes y las superficies afectas	10 al 15	49 a 54
Causa de los incendios y número de éstos en clases de lugares en que comenzó cada incendio	18	57
Causa de los incendios y número de éstos en los meses del año	17	56
Causa de los incendios y número de éstos según las clases de días	16	55
R		
Rayo:		
Causa de los incendios, indicando el número de los mismos y de los montes y las superficies afectadas	10 al 15	49 a 54
Causa de los incendios y número de éstos en las clases de lugares en que comenzó cada incendio	18	57
Causa de los incendios y número de éstos en los meses del año	17	56
Causa de los incendios y número de éstos según las clases de días	16	55
Resina:		
Pérdidas económicas en los distintos tipos de propiedad de los montes afectados	25	65

	Cuadros	Páginas
Resto del país:		
En relación con la zona de peligro, referente al número de incendios, las pérdidas económicas y las superficies afectadas	26	66
Resumen de datos:		
De todo el país	—	71
S		
Salamanca:		
Número de incendios, superficies afectadas y pérdidas	27	66
Santa Cruz de Tenerife:		
Número de incendios, superficies afectadas y pérdidas	27	66
Santander:		
Número de incendios, superficies afectadas y pérdidas	27	66
Segovia:		
Número de incendios, superficies afectadas y pérdidas	27	66
Senda:		
Orden de comienzo y número de los incendios, clasificados por las causas de los mismos	18	57
Septiembre:		
Número de incendios clasificados por las causas de los mismos	17	56
Sevilla:		
Número de incendios, superficies afectadas y pérdidas	27	66
Soria:		
Número de incendios, superficies afectadas y pérdidas	27	66
Subsuelo:		
Tipos de fuego y número de incendios	7	40
Superficie afectada:		
Total nacional, distribuida por el índice de peligro	8	43
Total nacional, en relación con el tamaño de los incendios	2	35
Total nacional, en relación con la propiedad de los montes	3	35
Total nacional, en relación con las causas de los incendios	10 al 15	49 a 54
Total nacional, para los distintos tipos de propiedad de los montes en los meses del año	5	39
Superficie media:		
Afectada, distribuida por el índice de peligro	8	43
Superficies afectadas:		
Según el tipo de vegetación clasificadas por provincias	27	66
Según su propiedad, clasificadas por provincias	27	66
Totales (arboladas y desarboladas) años 1961 a 1972 en relación con el número de medios y las pérdidas estimadas	1	15
Superficies arboladas afectadas:		
Años 1961 a 1972, en relación con el número de incendios y las pérdidas estimadas	1	15
Con aprovechamiento comercial, clasificadas por especies	6	40
De los distintos tipos de propiedad de los montes, en los meses del año,	5	39
En relación con el tamaño de los incendios	2	35

	Cuadros	Páginas
En relación con la propiedad del monte	3	35
En relación con las causas de los incendios	10 al 15	49 a 54
Sin aprovechamiento comercial, clasificadas por especies	6	40
Total nacional, clasificadas por especies	6	40
Superficies desarboladas afectadas:		
Años 1961 a 1972, en relación con el número de incendios y las pérdidas estimadas	1	15
De los distintos tipos de propiedad de los montes, en los meses del año.	5	39
En relación con el tamaño de los incendios	2	35
En relación con la propiedad de los montes	3	35
En relación con las causas de los incendios	10 al 15	49 a 54
T		
Tamaño de los incendios:		
En relación con el número de incendios y superficies afectadas	2	35
Tarragona:		
Número de incendios, superficies afectadas y pérdidas	27	66
Teruel:		
Número de incendios, superficies afectadas y pérdidas	27	66
Tiempo transcurrido:		
Hasta que comenzó la extinción y número de incendios mayores de 5 hectáreas arboladas o 50 hectáreas desarboladas	20	61
Tipos de fuego:		
En incendios mayores de 5 hectáreas arboladas o 50 hectáreas desarboladas y número de incendios	7	40
Tipos de producción de los montes afectados:		
En relación con su propiedad, indicando las pérdidas económicas	25	65
Tipos de vegetación:		
Dentro de las clases de propiedad de los montes afectados (relación) ...	5	39
Toledo:		
Número de incendios, superficies afectadas y pérdidas	27	66
Trabajos con fuego:		
Causa de los incendios, indicando el número de los mismos y de los montes y las superficies afectadas	10 al 15	49 a 54
Causa de los incendios y número de éstos en las clases de lugares en que comenzó cada incendio	18	57
Causa de los incendios y número de éstos en los meses del año	17	56
Causa de los incendios y número de éstos según las clases de días ...	16	55
Trabajos diversos:		
Causa de los incendios, indicando el número de los mismos y de los montes y las superficies afectadas	10 al 15	49 a 54
Causa de los incendios y número de éstos en las clases de lugares en que comenzó cada incendio	18	57
Causa de los incendios y número de éstos en los meses del año	17	56
Causa de los incendios y número de éstos según las clases de días ...	16	55
Tractores:		
Utilizados en la extinción de los incendios mayores de 5 hectáreas arboladas o 50 hectáreas desarboladas	—	71

	Cuadros	Páginas
V		
Valencia:		
Número de incendios, superficies afectadas y pérdidas	27	66
Valladolid:		
Número de incendios, superficies afectadas y pérdidas	27	66
Vehículos motobombas:		
Utilizados en la extinción de incendios mayores de 5 hectáreas arboladas o 50 hectáreas desarboladas	—	71
Velocidad media de los incendios:		
En relación con el índice de peligro	8	43
Vía férrea:		
Lugar de comienzo y número de los incendios, clasificados por las causas de los mismos	18	57
Vigilantes:		
Que dieron la primera noticia y número de incendios	19	61
Vispera a día festivo:		
Número de incendios clasificados por las causas de los mismos	16	55
Vizcaya:		
Número de incendios, superficies afectadas y pérdidas	17	56
Z		
Zamora:		
Número de incendios, superficies afectadas y pérdidas	27	66
Zaragoza:		
Número de incendios, superficies afectadas y pérdidas	27	66
Zona de peligro:		
En relación con el número de incendios, las pérdidas económicas y las superficies afectadas	26	66