

EN

COLCHICACEAE

Androcymbium hierrense Santos *subsp. hierrense*



Cebollín

M. von Gaisberg

Especie con cuatro poblaciones distribuidas en El Hierro y La Palma. Las poblaciones que se encuentran en zonas de costa accesibles están seriamente amenazadas por la presión que el hombre ejerce sobre su hábitat.

Datos generales

- Altitud: 15-300 m
- Hábitat: Malpaisés y risco costeros en zonas de matorrales de tabaibas, salados y retamas
- Fitosociología: *Ephorbio regis-jubae-Retametum rhodorhizoidis*; *Ephorbio regis-jubae-Schyzogynetum sericeae*
- Biotipo: Geófito
- Biología reproductiva: Presumiblemente alógama
- Floración: I-III
- Fructificación: III-IV
- Expresión sexual: Hermafrodita
- Polinización: Entomófila generalista
- Dispersión: $2n = 18$
- Reproducción asexual: Dispersión vegetativa por división del cormo

Identificación

Geófito de bulbo negruzco y numerosas tunicas. Escapo subterráneo con vaina membranosa. Hojas en roseta basal, amplexicaules, de un verde brillante. Flores agrupadas de 1-6 en la base de una bráctea foliosa; tépalos de color blanco y la uña manchada de púrpura. Fruto en cápsula trivalvada, pardo-rojizo. Semilla redondeada, algo comprimida, pardo-oscura.

Distribución

Endemismo herreño-palmero localmente abundante en zonas costeras de ambas islas. En la isla de El Hierro se localiza una única población mientras que en La Palma hay dos poblaciones en la costa SE y otra en la costa N.

Biología

Especie hermafrodita. Florece a mediados de enero hasta marzo pudiendo encontrar frutos hasta finales de abril aproximadamente, con una elevada producción de semillas viables.

Hábitat

Las poblaciones se encuentran en riscos y malpaisés costeros parcialmente cubiertos por lapillis y acumulaciones de arenas, sobre suelos poco evolucionados, pedregosos, con bombas volcánicas y pequeñas acumulaciones de humus en los lugares con mejor desarrollo de la vegetación. El hábitat se caracteriza por la presencia de matorrales xerófilos. En la isla de El Hierro la especie está formando parte de matorrales xerófilos de tabaibas y salados (*Kleinio-Euphorbietea canariensis*) acompañada por: *Schizogyne sericea*, *Kleinia neriifolia*, *Asphodelus aestivus*, *Seseli webbii*, *Forsskaolea angustifolia* y *Senecio incrassatus*. En la isla de La Palma las poblaciones forman parte de retamares con tabaiba amarga correspondientes a una etapa de sustitución del bosque termófilo (*Rhamno crenulatae-Oletalia ceraciformis*), donde las especies más abundantes son: *Argyranthemum haourytheum*, *Echium brevirame*, *Micromeria herpyllomorpha*, *Retama rhodorhizoides*, *Euphorbia obtusifolia*, *Scilla latifolia*, *Kleinia neriifolia*, etc.

Demografía

En las cuatro poblaciones conocidas el número de individuos reproductores es relativamente abundante (tres de ellas sobrepasan el medio millar de ejemplares). La reproducción no parece tener problemas ya que en las poblaciones se observan plántulas y juveniles, siendo la producción de semillas viables abundante en todas ellas. El área de ocupación de la especie abarca 10 cuartiles de 500 x 500 m.

Amenazas

Actualmente la población de la Montaña del Azufre en el SE de La Palma se encuentra seriamente amenazada por la explotación de una cantera así como por la posible instalación del Complejo Medio Ambiental de la isla en la misma parcela donde se localiza la población. Esta zona está clasificada como suelo de aprovechamiento industrial por el Ayuntamiento de La Villa de Mazo. La población de la isla de El Hierro se encuentra cerca de un vertedero de basuras y esto junto con las obras de acondicionamiento de la vía de comunicación, sería un factor de amenaza si se decidiese ampliar.

Conservación

La población de El Hierro se encuentra dentro del Parque Rural de Frontera (LIC) La población del N de La Palma está incluida en La Reserva Natural Especial de Guelguén (LIC). El hábitat donde se encuentran todas las poblaciones es de interés comunitario. Existen semillas depositadas en el Banco de Germoplasma de la Viceconsejería de Medio Ambiente y en E.T.S de Ingenieros Agrónomos de Madrid.

Medidas propuestas

Es muy importante hacer una revisión de los proyectos urbanísticos que hay para la zona de Mazo buscando alternativas posibles con fines de conservar el taxón.

Ficha Roja

Categoría UICN para España:

EN B2ab(iii,v)

Categoría UICN mundial:

No evaluada

Figuras legales de protección:

Canarias (SAH), Orden Gobierno Canarias 20/02/91 (Anexo I)

POBLACIÓN	INDIVIDUOS	PRESENCIA (UTM 1x1 km)	AMENAZAS
El Hierro (Tf)	1.080 (D)	2	Pastoreo y obras de acondicionamiento
Costa SE de La Palma (Tf) 2	1.198 (D)	2	Pastoreo, competencia vegetal natural, explotación de una cantera, mejora a la accesibilidad de los vehículos, coleccionismo
Costa N de La Palma (Tf)	402 (D)	3	

Corología

UTM 1x1 visitadas: 8

UTM 1x1 confirmadas: 8

Poblaciones confirmadas: 4

Poblaciones nuevas: 0

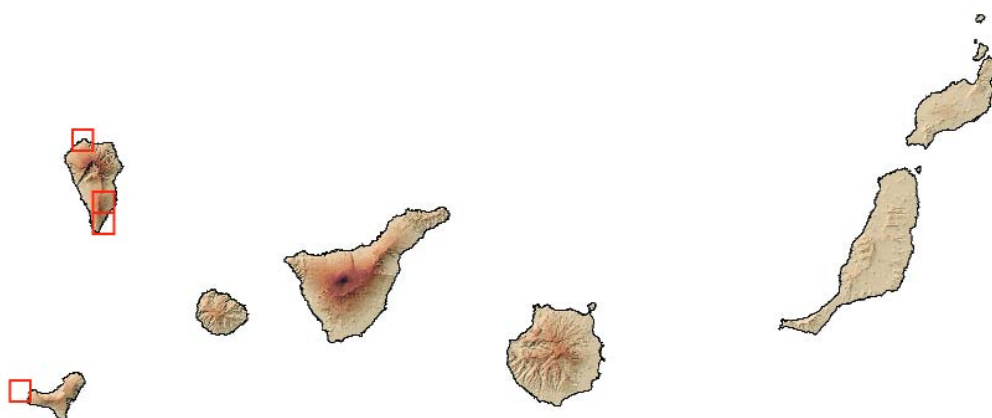
Poblaciones extintas: 0

Poblaciones restituidas: 0

Poblaciones no confirmadas: 0

Poblaciones no visitadas: 0

Poblaciones descartadas: 0



Referencias: SANTOS GUERRA, A. (1980).

Agradecimientos: Vicente García López y Juan P. Oval de La Rosa (*in memoriam*).

Autores: K. MARTÍN CÁCERES, R. MESA COELLO y A. SANTOS GUERRA.