

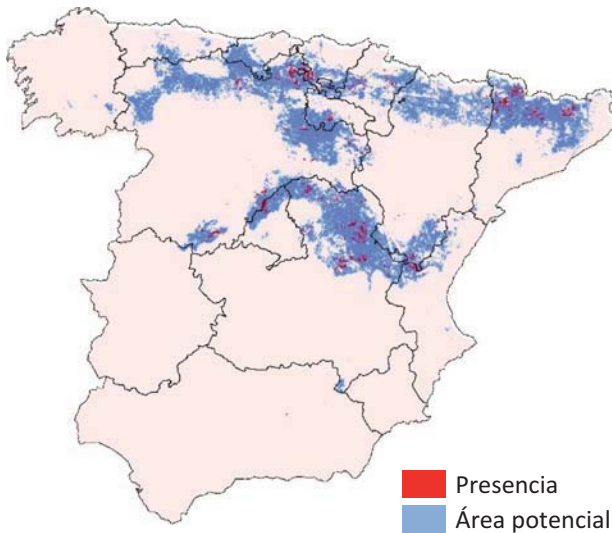


Foto: Xemenendura (Wikimedia Commons)

Juniperus hemisphaerica (*J. communis* ssp. *hemisphaerica*)

Este enebro tiene una distribución muy similar a la especie básica, *Juniperus communis* y a la subespecie alpina. De porte achaparrado y rastrero aparece en desde los 600 a los 2200 m de altitud. Se asocia con precipitaciones estivales moderadas y temperaturas mínimas invernales bajas.

SITUACIÓN ACTUAL



■ Presencia
■ Área potencial

SITUACIÓN FUTURA

■ CGCM2
■ ECHAM4
■ CGCM2 y ECHAM4

Evolución prevista

Se prevé un declive progresivo, más intenso en el escenario A2 con migración sustancial de áreas potenciales. Es general la reducción de la presencia en las zonas mediterráneas, con menos intensidad en las Cordilleras Cantábrica y Pirineos.

ESTADÍSTICA

Superficies actuales (km²)

- presencia: 3786 (6%)
- área potencial: 64339

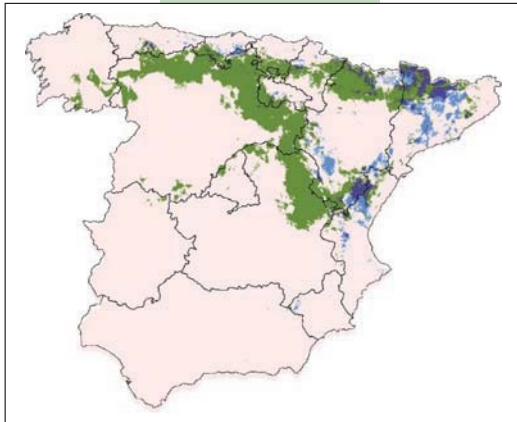
	APF		OPF	
	A2	B2	A2	B2
CGCM2				
• 2011-2040	74224 (115%)	86870 (135%)	74%	84%
• 2041-2070	32618 (51%)	48140 (75%)	50%	63%
• 2071-2100	10076 (16%)	35650 (55%)	15%	46%
ECHAM4				
• 2011-2040	17365 (27%)	21838 (34%)	19%	33%
• 2041-2070	6524 (10%)	15537 (24%)	13%	24%
• 2071-2100	3093 (5%)	7168 (11%)	3%	14%

VULNERABILIDAD

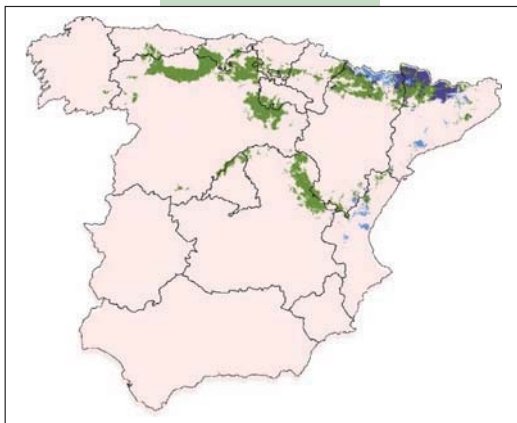
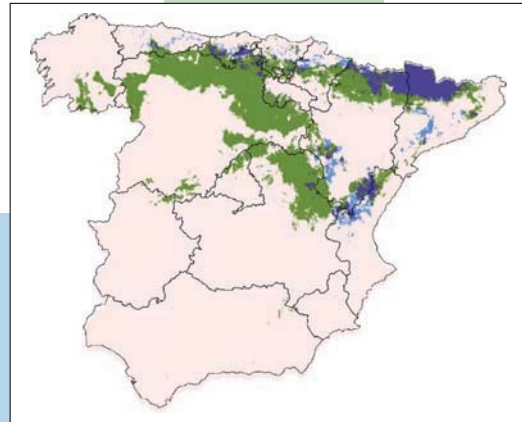


A2

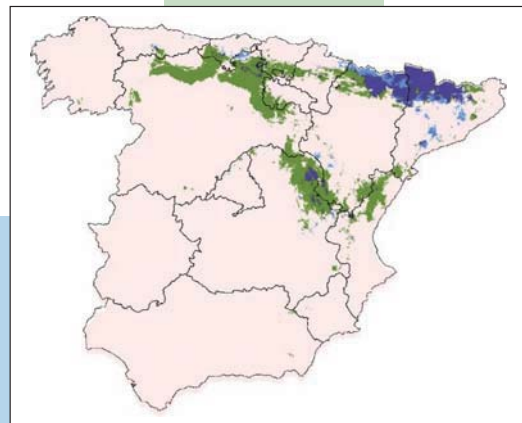
B2



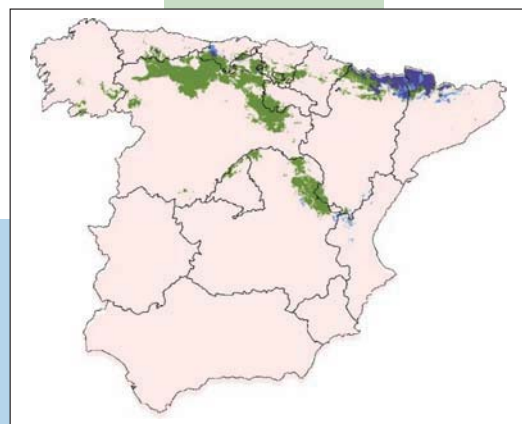
2011-2040



2041-2070



2071-2100

**Medidas de adaptación.***In situ:*

1. Protección de espacios actuales.

Ex situ:

2. Recolección de germoplasma.

Generales:

3. Plan de gestión general.

Debe diseñarse un plan de gestión general para los enebros en toda su área de distribución ya que sus problemas son similares.