

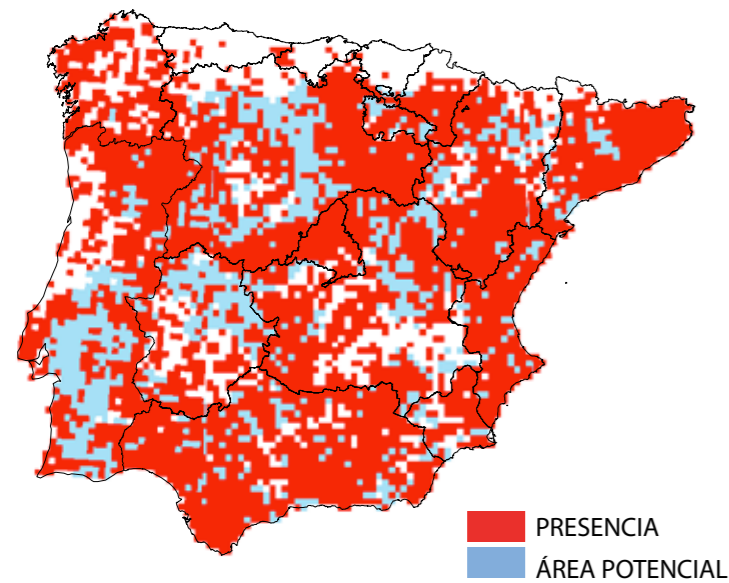


© CÉSAR CAPINHA

Lacerta lepida

Lacerta lepida (Lagarto ocelado). En Europa, únicamente en la Península Ibérica, el sur de Francia y el norte de Italia. Ocupa la práctica totalidad de la Península, con excepción de amplias zonas en los Pirineos y la Cantábrica. Presente en gran diversidad de biotopos, aunque prefiere medios abiertos donde pueda encontrar abundantes refugios (como dehesas o formaciones arbustivas parcheadas), y está presente desde el nivel del mar hasta cotas superiores a 2500 m. El rango de temperaturas de su distribución en la Península varía entre -9.7°C y 36.3°C, y el de precipitaciones entre 214 mm y 1949 mm anuales.

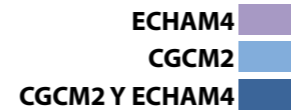
SITUACIÓN ACTUAL



■ PRESENCIA
■ ÁREA POTENCIAL

TSS: 0,3090

SITUACIÓN FUTURA



Evolución Prevista:

Bajo los escenarios climáticos disponibles para el siglo XXI, se esperan impactos bajos en la distribución potencial. Los modelos proyectan contracciones en la distribución potencial actual de la especie entre un 30% y un 32% en 2041-2070 y el nivel de coincidencia entre la distribución observada y potencial se reduce hasta un rango de entre un 47% y un 48% en 2041-2070.

ESTADÍSTICAS

SUPERFICIES ACTUALES (KM2)

Presencia:	323300 (64%)	% Protegido actualmente:	(43%)
Área potencial:	341200	% Protegido futuro:	(26%)

APF

OPF

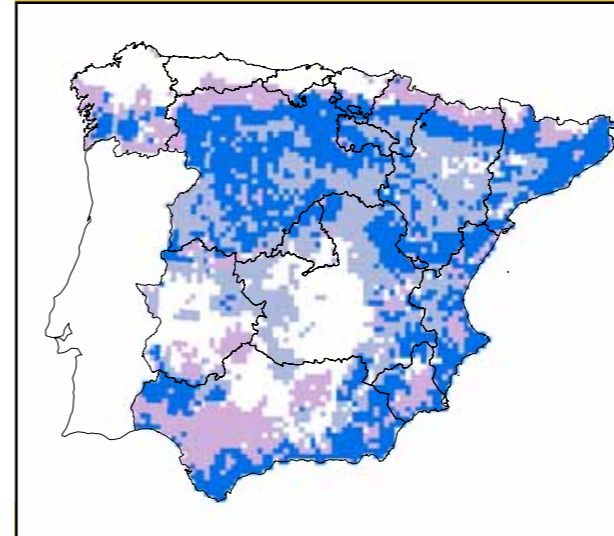
CGCM2	A2		B2	
	APF	OPF	APF	OPF
2011-2040	295600 (-13%)	(64%)	279100 (-18%)	(60%)
2041-2070	223500 (-34%)	(49%)	252600 (-26%)	(55%)
2071-2100	168800 (-51%)	(36%)	231700 (-32%)	(50%)
ECHAM4	A2		B2	
	APF	OPF	APF	OPF
2011-2040	257000 (-25%)	(55%)	259400 (-24%)	(55%)
2041-2070	237200 (-30%)	(48%)	231700 (-32%)	(47%)
2071-2100	230600 (-32%)	(46%)	241100 (-29%)	(48%)

(Lagarto ocelado)

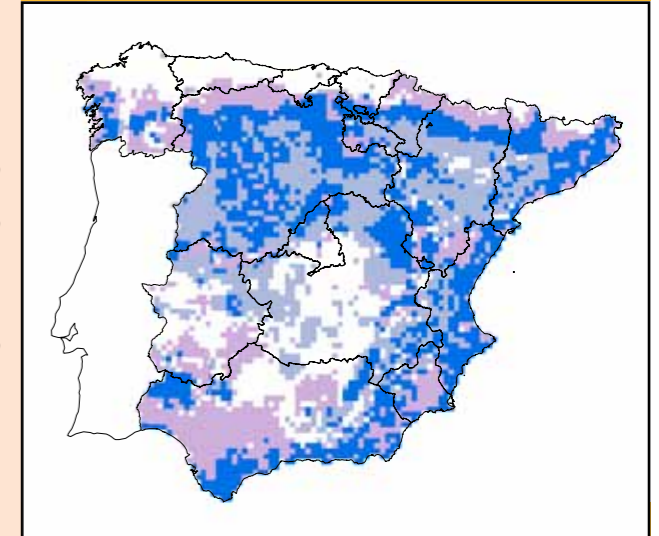
ESTATUS ACTUAL

LC

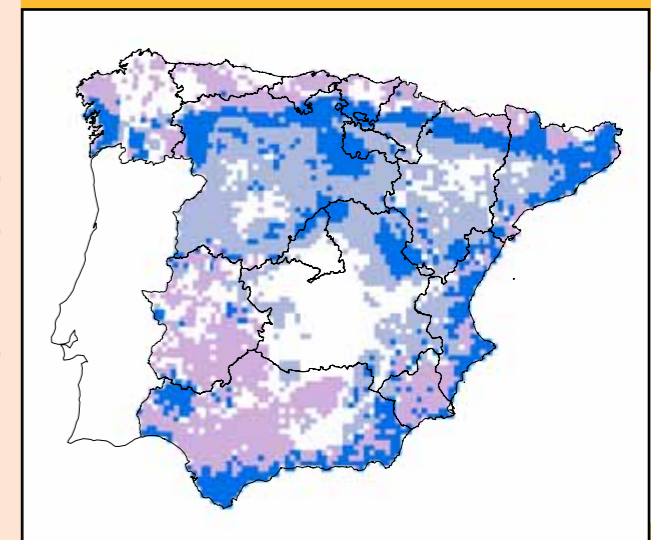
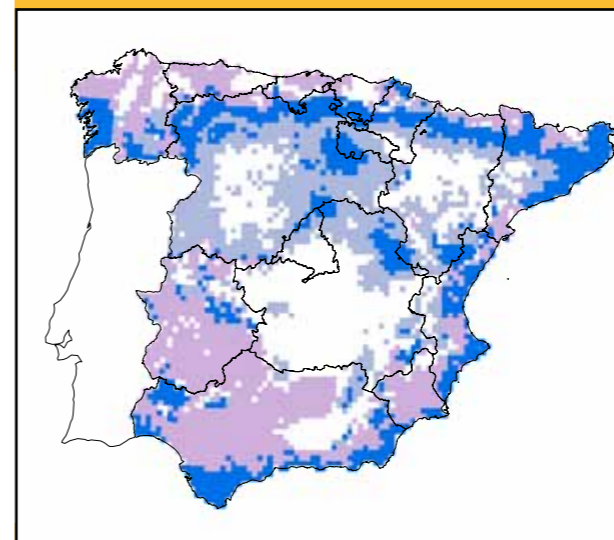
A2



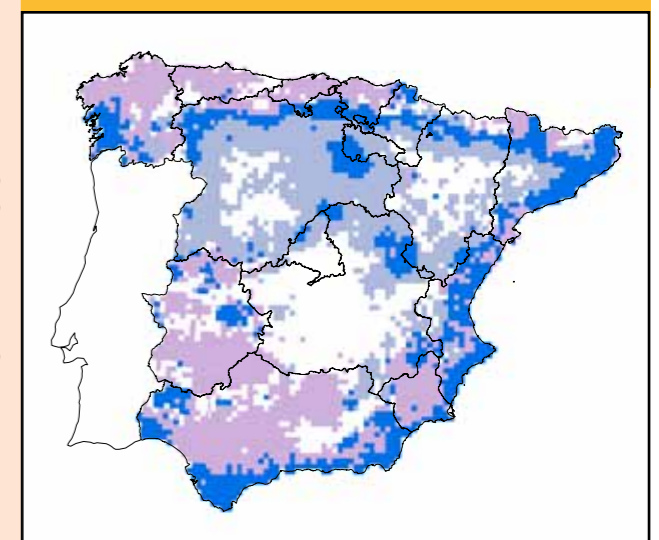
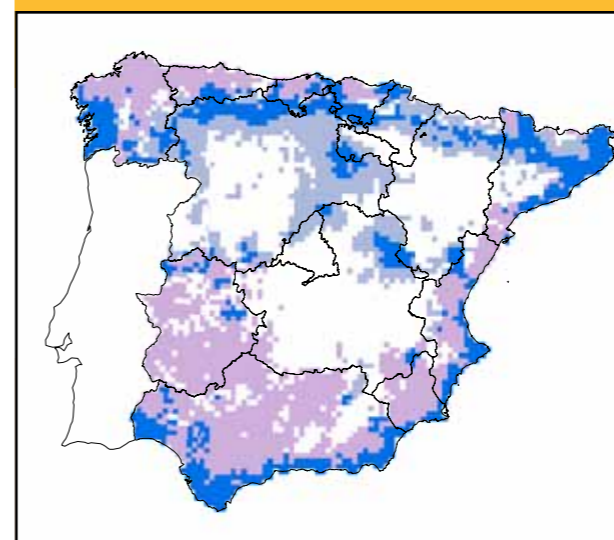
B2



2011-2040



2041-2070



2071-2100

MEDIDAS DE ADAPTACIÓN

- No se requieren medidas de adaptación.