



Foto: G. Dessi (Wikimedia Commons)

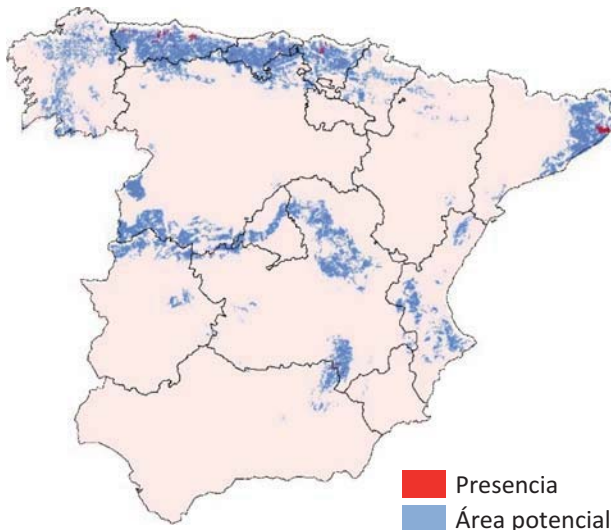
## Laurus nobilis

El laurel se distribuye preferentemente en las zonas litorales de la Península aunque existen presencias dispersas de carácter relicto en otros lugares. Puede llegar marginalmente a los 1200 m aunque es mucho más abundante por debajo de los 500 m y en pendientes suaves. Climáticamente, evita las precipitaciones escasas, especialmente en el verano y otoño, así como las temperaturas bajas, especialmente invernales. El laurel aparece normalmente mezclado con otras especies y es infrecuente encontrarlo como rodales puros o con carácter dominante.

### SITUACIÓN FUTURA

CGCM2 ■  
 ECHAM4 ■  
 CGCM2 y ECHAM4 ■

### SITUACIÓN ACTUAL



### Evolución prevista

El caso del laurel es uno de los que deben considerarse poco fiables ya que el modelo de idoneidad ha generado amplias zonas potenciales espurias en el centro peninsular. Por este motivo sólo puede decirse que la reducción del área potencial no parece afectar demasiado a las zonas de ocupación actual en la mitad Norte peninsular. Salvo la dura combinación ECHAM4-B2, las actuaciones sobre otros bosques pueden ser suficientes para su conservación a niveles similares a los actuales.

### ESTADÍSTICA

#### Superficies actuales (km<sup>2</sup>)

- presencia: 634 (1%)
- área potencial: 44856

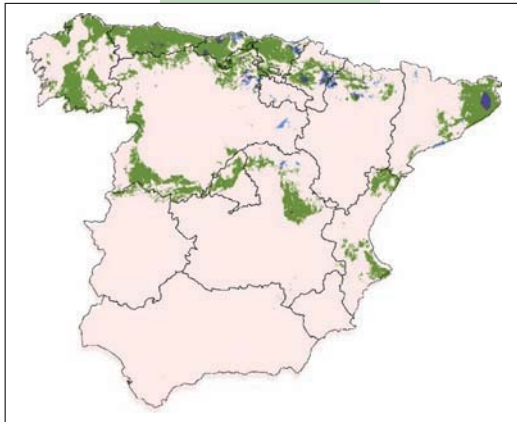
	APF		OPF	
	A2	B2	A2	B2
<b>CGCM2</b>				
• 2011-2040	63576 (141%)	77330 (172%)	86%	88%
• 2041-2070	51745 (115%)	56454 (126%)	63%	67%
• 2071-2100	24200 (54%)	71815 (160%)	49%	75%
<b>ECHAM4</b>				
• 2011-2040	3917 (9%)	19012 (42%)	13%	43%
• 2041-2070	188 (1%)	13704 (30%)	0%	42%
• 2071-2100	182 (1%)	10051 (22%)	4%	7%

### VULNERABILIDAD

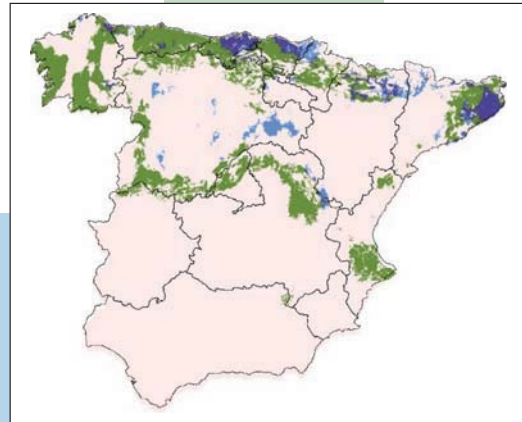


A2

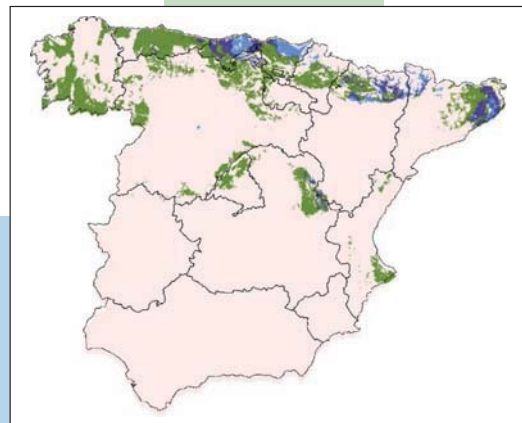
B2



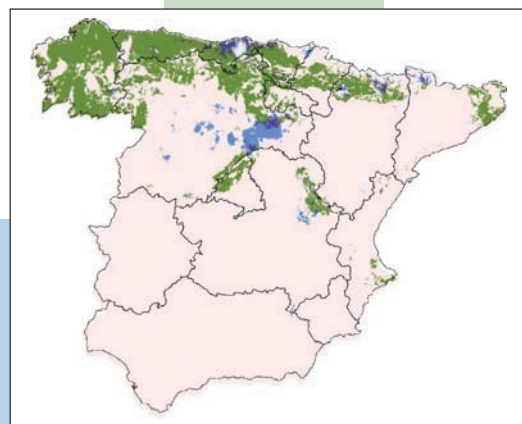
2011-2040



2041-2070



2071-2100

**Medidas de adaptación.***In situ:*

1. Protección de espacios actuales.

El laurel puede ser protegido con los planes de gestión de los bosques en los que aparece.