



Foto: Willow (Wikimedia Commons)

## Salix fragilis

La mimbrera aparece, como otros sauces, en los bosques de ribera de los ríos y arroyos, ya que necesitan suelos muy húmedos o permanentemente húmedos y ricos en nutrientes. En España es más abundante en la mitad Norte, entre los 700 y 1400 m y bajas pendientes. Se asocia con temperaturas frescas estivales, tanto mínimas como máximas.

### SITUACIÓN ACTUAL



■ Presencia  
■ Área potencial

### SITUACIÓN FUTURA

■ CGCM2  
■ ECHAM4  
■ CGCM2 y ECHAM4

#### Evolución prevista

De presencia dispersa, no se prevén problemas climáticos en el futuro por lo que será suficiente un control general sobre las saucedas como el que se propone en el Plan que afecta a la generalidad de los bosques riparios.

### ESTADÍSTICA

#### Superficies actuales (km<sup>2</sup>)

- presencia: 345 (0%)
- área potencial: 44738

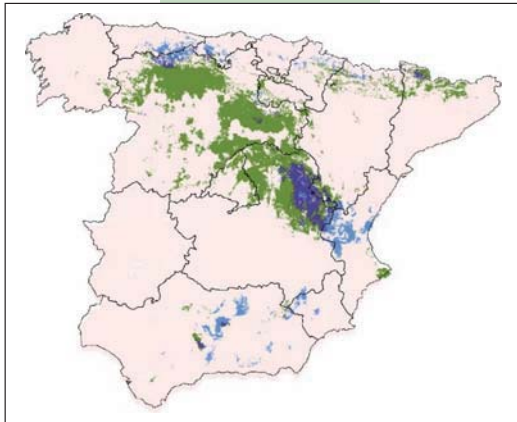
	APF		OPF	
	A2	B2	A2	B2
<b>CGCM2</b>				
• 2011-2040	60911 (136%)	73966 (165%)	67%	67%
• 2041-2070	37378 (84%)	137803 (308%)	52%	68%
• 2071-2100	63794 (143%)	111640 (250%)	60%	71%
<b>ECHAM4</b>				
• 2011-2040	18655 (42%)	9340 (21%)	14%	2%
• 2041-2070	38866 (87%)	28648 (64%)	19%	8%
• 2071-2100	135758 (304%)	27427 (61%)	14%	5%

### VULNERABILIDAD

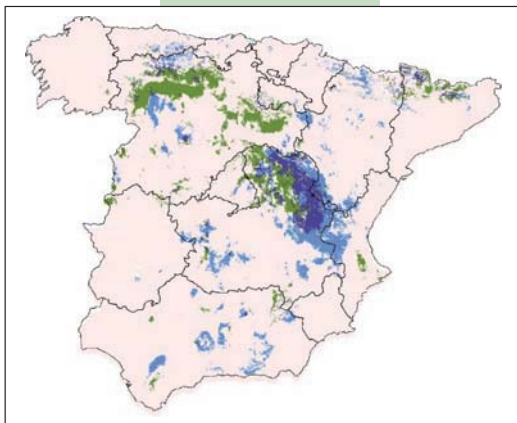
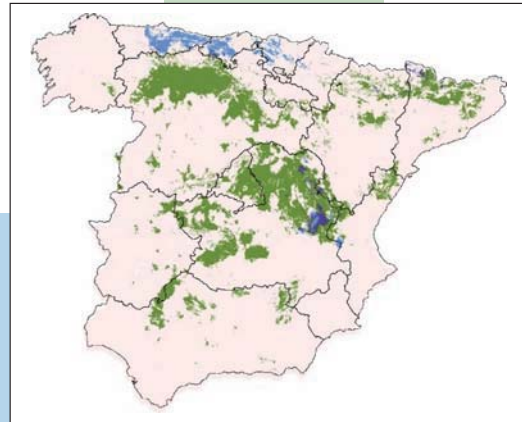


A2

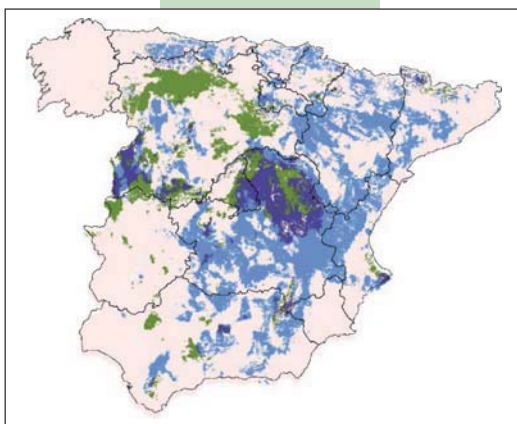
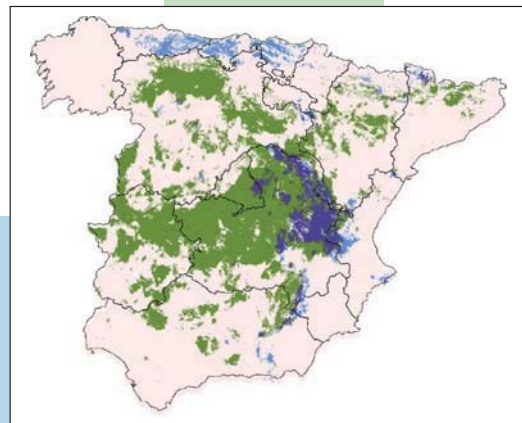
B2



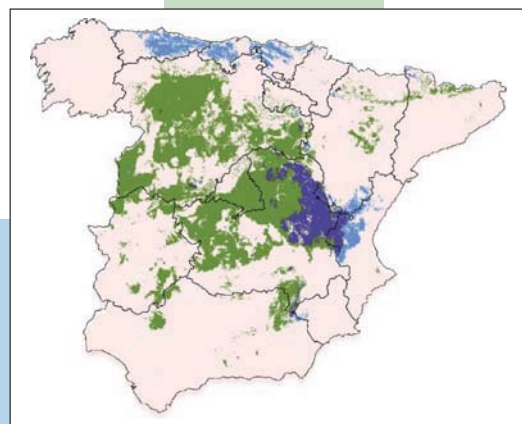
2011-2040



2041-2070



2071-2100

**Medidas de adaptación.***In situ:*

1. Protección de espacios actuales.

*Generales:*

2. Plan de gestión general de formaciones riparias.

Las saucedas pueden estar acogidas a un plan general que se ocupe de todos los bosques riparios.