

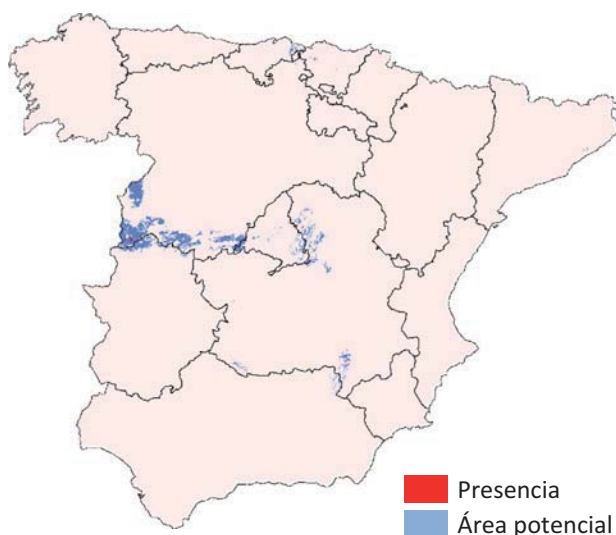


Foto: J. Opiola (Wikimedia Commons)

Sorbus latifolia

Este serbal aparece por el centro y Oeste peninsular desde Segovia y Madrid hasta Cáceres y Salamanca predominantemente en quejigares entre los 300 y 900 m, pendientes bajas y evitando las zonas umbrías.

SITUACIÓN ACTUAL



■ Presencia
■ Área potencial

SITUACIÓN FUTURA

■ CGCM2
■ ECHAM4
■ CGCM2 y ECHAM4

Evolución prevista

Se prevé una reducción muy significativa de su área de distribución actual por lo que las poblaciones actuales deben ser objeto de vigilancia y debe contemplarse actuaciones de recogida de germoplasma así como atender a esta especie dentro de los planes de los bosques en los que aparece. Las áreas potenciales nuevas, aunque abundantes, son disjuntas con las actuales.

ESTADÍSTICA

Superficies actuales (km²)

- presencia: 61 (1%)
- área potencial: 5989

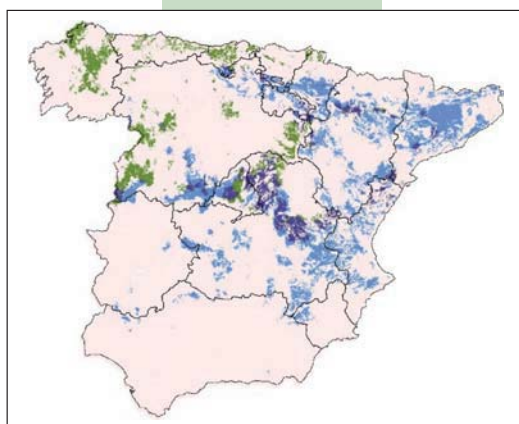
	APF		OPF	
	A2	B2	A2	B2
CGCM2				
• 2011-2040	31388 (524%)	24405 (408%)	46%	36%
• 2041-2070	20717 (346%)	41229 (688%)	12%	25%
• 2071-2100	24734 (413%)	29279 (489%)	12%	12%
ECHAM4				
• 2011-2040	61253 (1023%)	61918 (1034%)	87%	34%
• 2041-2070	81341 (1358%)	101822 (1700%)	85%	87%
• 2071-2100	61019 (1019%)	35724 (596%)	34%	18%

VULNERABILIDAD

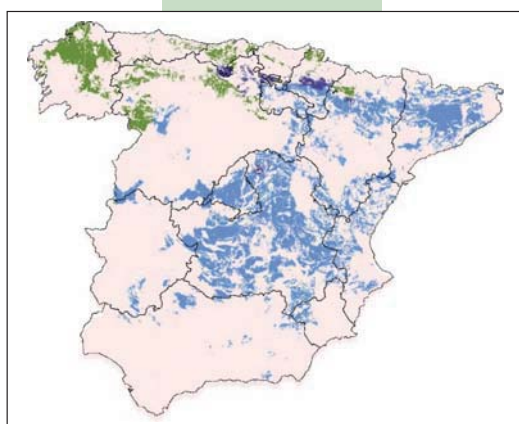
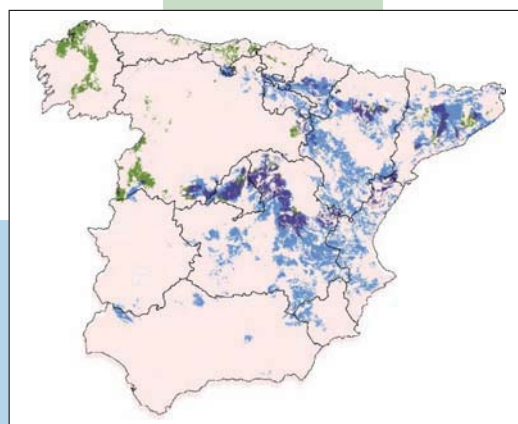


A2

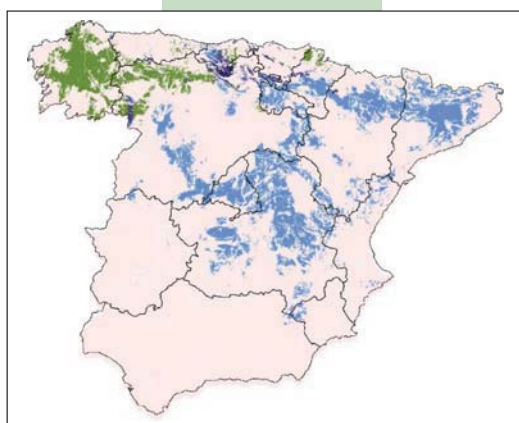
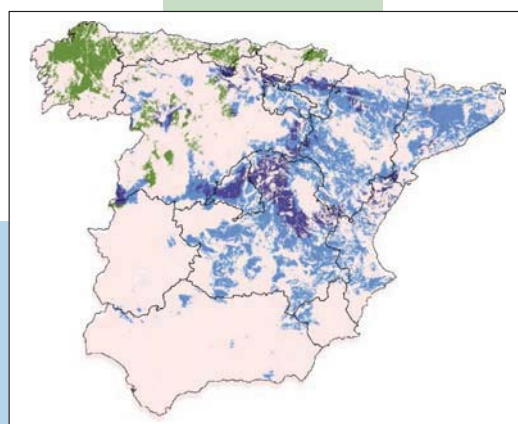
B2



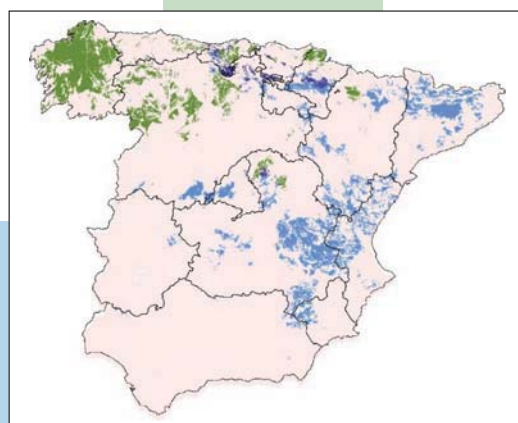
2011-2040



2041-2070



2071-2100

**Medidas de adaptación.***In situ:*

1. Protección de espacios actuales.

Ex situ:

2. Recolección de germoplasma.

Generales:

3. Plan de gestión general.

Este serbal debe contemplarse explícitamente en los planes de gestión de los bosques en los que aparece por el riesgo de reducción de su área actual.