

NT

COMPOSITAE

*Artemisia eriantha* Ten.

J.V. Ferrández

## Datos generales

Altitud: (1900)2200-3000 (3200) m

Hábitat: Fisuras y rellanos de roca de la alta montaña, preferentemente en sustrato silíceo, en cualquier exposición

Fitosociología: *Androsacion vandellii*

Biotipo: Hemicriptófito

Biología reproductiva: No conocida

Floración: VII-IX

Fructificación: No conocida

Expresión sexual: Hermafrodita

Polinización: Anemófila

Dispersión: Anemocora

Nº cromosómico: 2n=18

Reproducción asexual: No observada

## Identificación

Hemicriptófito de 8-20 cm, forma un cojinete o pulvínulo pegado al suelo, cuya fuerte raíz le ancla al terreno. Tiene un aspecto plateado, es sedosa al tacto y muestra hojas basales doblemente ternadas, mientras las caulinares son simples, trifurcadas, bifurcadas o enteras. Capítulos con 25-50 flores.

## Distribución

Endémica de las montañas del C y S de Europa, desde los Cárpatos hasta Pirineos.

## Biología

Aunque es polinizada principalmente por el viento, también es visitada por insectos. No se conoce nada sobre el sistema de fecundación, pero en una especie muy próxima (*A. granatensis*) se ha comprobado experimentalmente la autoincompatibilidad<sup>1</sup>.

Taxón de las altas montañas del sur de Europa, que en la península Ibérica solo se encuentra en el Pirineo, con una extensión de presencia pequeña. Faltan datos para determinar su población y si existe fragmentación. No tiene amenazas relevantes y la mayor parte de sus poblaciones están protegidas en espacios naturales.

## Hábitat

Pionera en fisuras y rellanos de roca del piso alpino, a cualquier exposición, principalmente sobre sustrato silíceo. En la alta montaña pirenaica coloniza roquedos y pedregales, en cualquier exposición.

## Demografía

Se han considerado 24 poblaciones presentes en el Pirineo (España). No hay datos disponibles sobre el tamaño de estas poblaciones, ni sobre las tasas de crecimiento de las mismas. Con la información disponible no es posible determinar aún si la población se encuentra "severamente fragmentada", en el sentido que se usa en la aplicación de las categorías de la UICN. Inicialmente parece que no, ya que no se cumple la condición de que más del 50% de las poblaciones estén en parches de hábitat insuficientes para mantener una población viable (ya que la disponibilidad de hábitat en los lugares en los que se ha citado es muy alta). Tampoco está claro si los parches de hábitat disponible en los que se encuentran las poblaciones se pueden considerar "separados por una larga distancia", ya que en el Pirineo se da una sucesión de montañas y sierras con hábitat alpino bastante continua.

### Amenazas

No se conocen amenazas significativas sobre esta especie, ya que habita lugares muy inaccesibles que sufren muy pocas o casi ninguna variación de tipo natural. Las únicas actividades cercanas a sus poblaciones que se han detectado son las instalaciones de pistas de esquí alpino, presentes en las proximidades inmediatas de dos de sus poblaciones. Esta amenaza, sin embargo, no constituye un riesgo que pueda provocar en el corto o medio plazo un riesgo de extinción acentuado para las poblaciones pirenaicas.

### Conservación

La mayor parte de sus poblaciones (15 de 21) se encuentran dentro de algún tipo de Espacio Natural Protegido. Ello, unido a la inaccesibilidad de sus poblaciones, indica que es una planta bien protegida y con unas perspectivas de futuro muy favorables.

### Medidas propuestas

No se considera que sean necesarias medidas adicionales a las ya existentes.

#### Ficha Roja

Categoría UICN para España:

NT

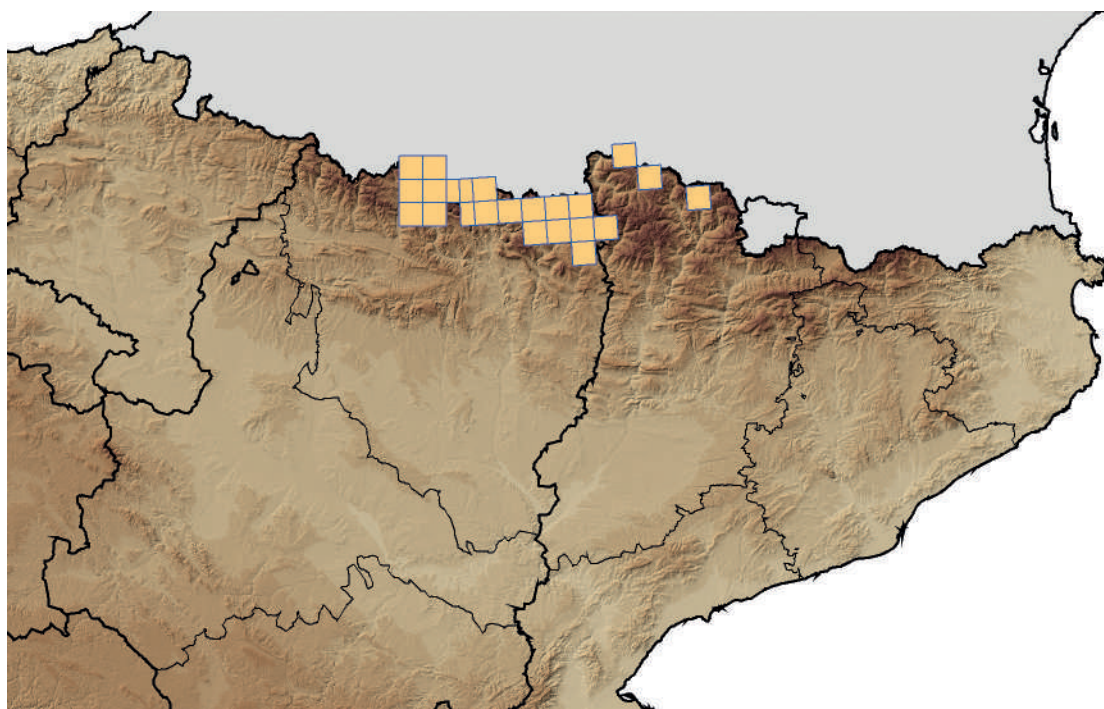
Categoría UICN Mundial:

LC

Figuras legales de protección:

DH (Anexo V)

TOPÓNIMO	INDIVIDUOS	PRESENCIA (UTM 10x10 KM)	AMENAZAS
Cabecera ríos Gállego y Ara (ALP., Hu) 5	-	4	Estación de esquí
Ordesa y Alto Cinca (ALP., Hu) 8	-	8	-
Posets - Eriste (ALP., Hu) 3	-	3	-
Maladeta - Alta Ribagorza (ALP., Hu) 5	-	5	Estación de esquí
Alto Pirineo Catalán (ALP., L) 3	-	3	-



#### Corología

UTM 10X10 visitadas:	0
UTM 10X10 con presencia:	23
Poblaciones confirmadas:	0
Poblaciones no confirmadas:	0
Poblaciones no visitadas:	21
Poblaciones descartadas o dudosas:	0
Poblaciones estudiadas:	0
Poblaciones nuevas:	0
Poblaciones extintas:	0
Poblaciones espontáneas:	21
Poblaciones restituidas s.l.:	0



Referencias: [1] SANZ *et al.* (2014).

Autores: D. GOÑI, G. SANZ Y O. FERNÁNDEZ.