

CATÁLOGO NACIONAL DE MATERIALES DE BASE

DGMNPF - INIA

ESPECIE: *Pinus pinaster* Ait.
REGIÓN DE PROCEDENCIA: Noroeste-Costera
CÓDIGO DE ADMISIÓN: RS-26/01a/007
NOMBRE DE LOCALIZACIÓN: Bembribe

1. - LOCALIZACIÓN

Longitud: 08°39'56"W **Latitud:** 42°12'08"N **Altitud (m):** 350
X UTM (m): 527601 **Y UTM (m):** 4672393 **Huso UTM:** 29
Nº UP: 563 **Nº Elenco:**
Provincia: Pontevedra **Tº Municipal:** Vigo
Monte: Bembribe
Pertenencia: Entidad Local Menor
Identificación:

2.- CARACTERÍSTICAS BÁSICAS

Superficie (ha): 0,70 **Tipo:** Temporal
Categoría del MFR: Seleccionado
Naturaleza del MB: Rodal Selecto
Autenticidad del MB: Autóctono
Año de repoblación: **Origen:**

3.- ORGANISMOS RESPONSABLES

Autorización de la Recolección:

Distrito Ambiental XVIII (Vigo - Baixo Miño)

Polígono de Torneiros. Edificio Multiusos s/n.

Teléfono: 986344620

FAX: 986335455

Correo:

Control de la Recolección:

DGMelF - Servicio de montes e industrias forestales

C/ Benito Corbal 47 4ª planta

Teléfono: 986805411

FAX: 986805478

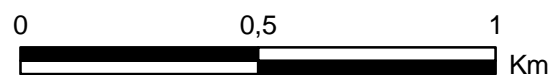
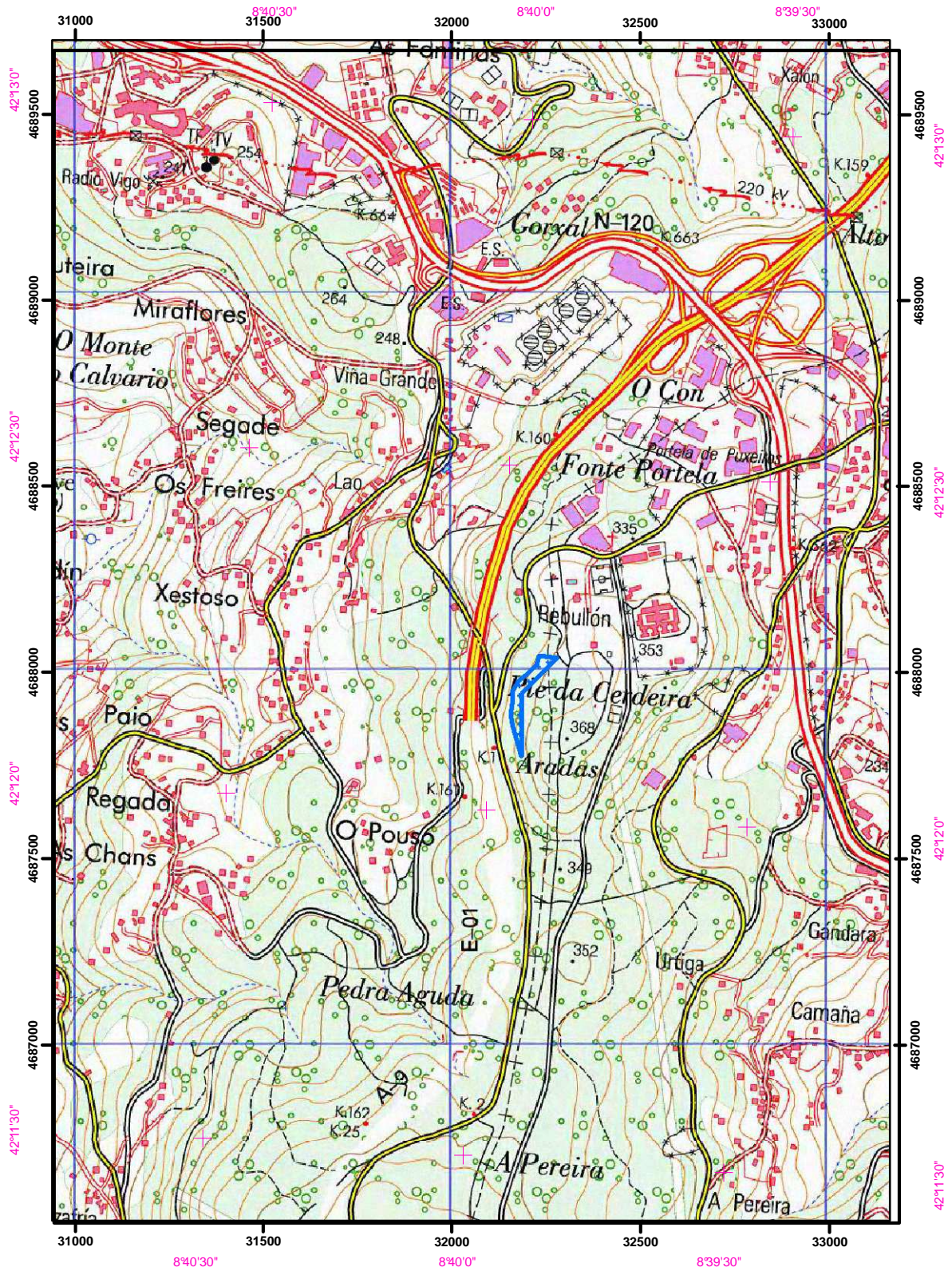
Correo:

4.- OBSERVACIONES

Cortado a matarrasa durante el año 1999 una superficie de 5,5 ha. La superficie se modifica en la actualización de 2008. Antes era 7,5 Ha.

Mapa de situación del Rodal Selecto RS-26/01a/007 (Bembribe)

Nº de hoja del IGN 223



Límites del Rodal Selecto