

CATÁLOGO NACIONAL DE MATERIALES DE BASE

DGMNPF - INIA

ESPECIE: *Pseudotsuga menziesii* Franco
REGIÓN DE PROCEDENCIA: Vertiente septentrional Cantábrica
CÓDIGO DE ADMISIÓN: RS-34/04/33/003
NOMBRE DE LOCALIZACIÓN: Troncadal

1. - LOCALIZACIÓN

Longitud: 05°53'20"W **Latitud:** 43°09'12"N **Altitud (m):** 920
X UTM (m): 265084 **Y UTM (m):** 4782008 **Huso UTM:** 30
Nº UP: 251 **Nº Elenco:**
Provincia: Asturias **Tº Municipal:** Lena
Monte: Troncadal
Pertenencia: Ayuntamiento
Identificación: Troncadal

2.- CARACTERÍSTICAS BÁSICAS

Superficie (ha): 14,25 **Tipo:** Permanente
Categoría del MFR: Seleccionado
Naturaleza del MB: Rodal Selecto
Autenticidad del MB: No Autóctono - Origen desconocido
Año de repoblación: **Origen:**

3.- ORGANISMOS RESPONSABLES

Autorización de la Recolección:

Dirección General de Política Forestal
Consejería de Medio Rural y Pesca
Servicio de Planificación y Gestión de Montes
C/ Coronel Aranda, s/n. 3ª planta.

Teléfono: 985105693

FAX:

Correo: mfr@viverolamata.es

Control de la Recolección:

Dirección General de Política Forestal
Consejería de Medio Rural y Pesca
Servicio de Planificación y Gestión de Montes
C/ Coronel Aranda, s/n. 3ª planta.

Teléfono: 985105693

FAX:

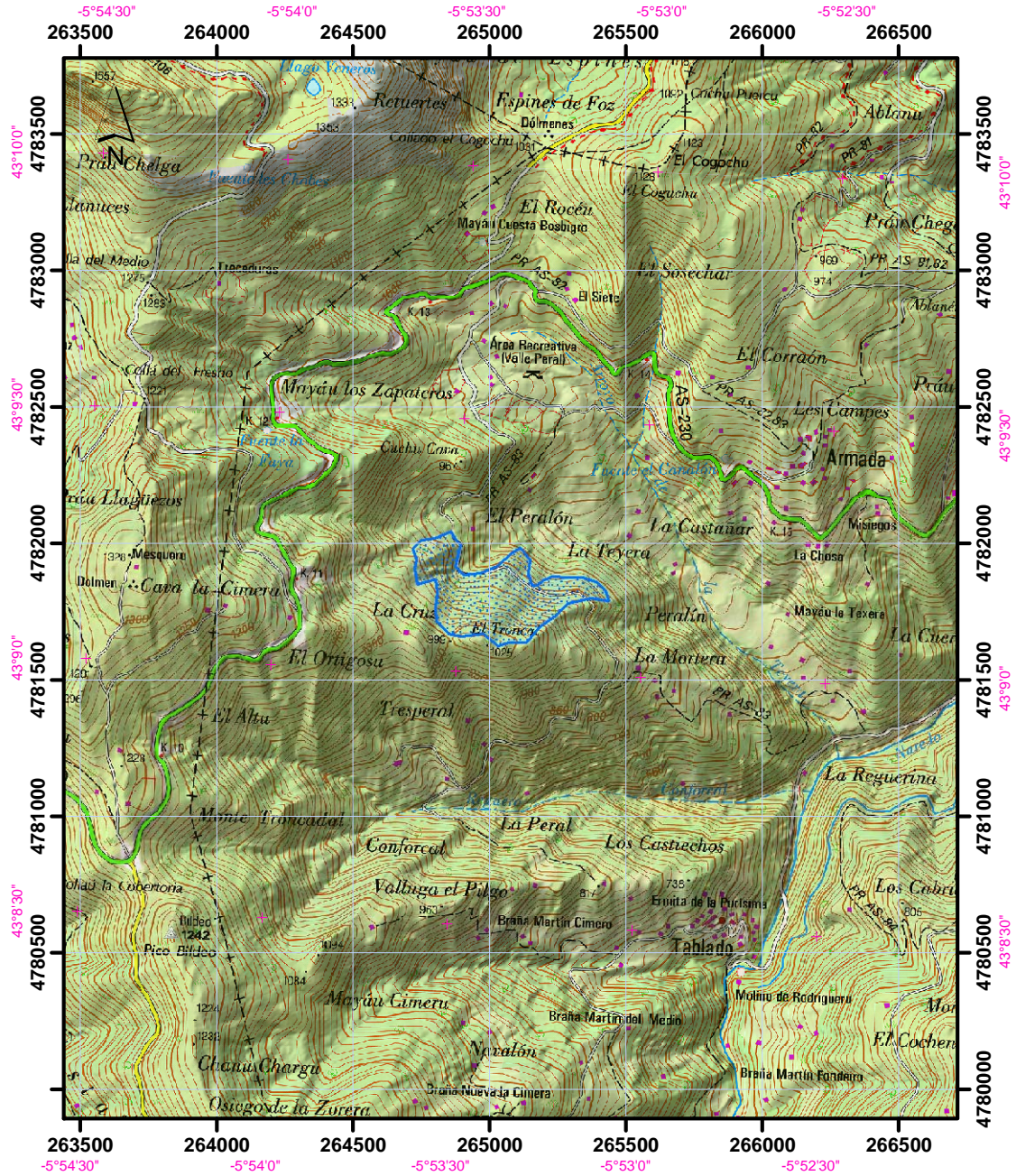
Correo: mfr@viverolamata.es

4.- OBSERVACIONES

Registro Nacional de Materiales de Base

Mapa de situación del Rodal Selecto RS-34/04/33/003 (Troncadal)


Nº de hoja IGN 77



Datum coordenadas UTM: ETRS 89 (HUSO 30)

Datum coordenadas geográficas: ETRS 89

1:25.000

 Límites del Rodal Selecto

