

CATÁLOGO NACIONAL DE MATERIALES DE BASE

DGMNPF - INIA

ESPECIE: *Quercus robur* L.
REGIÓN DE PROCEDENCIA: Galicia
CÓDIGO DE ADMISIÓN: RS-41/01/27/003
NOMBRE DE LOCALIZACIÓN: Camiño

1. - LOCALIZACIÓN

Longitud: 07°20'44"W **Latitud:** 43°01'43"N **Altitud (m):** 500-520
X UTM (m): 634800 **Y UTM (m):** 4765400 **Huso UTM:** 29
Nº UP: **Nº Elenco:**
Provincia: Lugo **Tº Municipal:** Castroverde
Monte: Batán
Pertenencia: Privada
Identificación:

2.- CARACTERÍSTICAS BÁSICAS

Superficie (ha): 1,63 **Tipo:** Permanente
Categoría del MFR: Seleccionado
Naturaleza del MB: Rodal Selecto
Autenticidad del MB: Autóctono
Año de repoblación: **Origen:**

3.- ORGANISMOS RESPONSABLES

Autorización de la Recolección:

Consejería de Medio Rural
Dirección General de Montes

C/ San Lázaro s/n

Teléfono: 981546109

FAX: 981546101

Correo:

Control de la Recolección:

Consejería de Medio Rural
Dirección General de Montes

C/ San Lázaro s/n

Teléfono: 981546109

FAX: 981546101

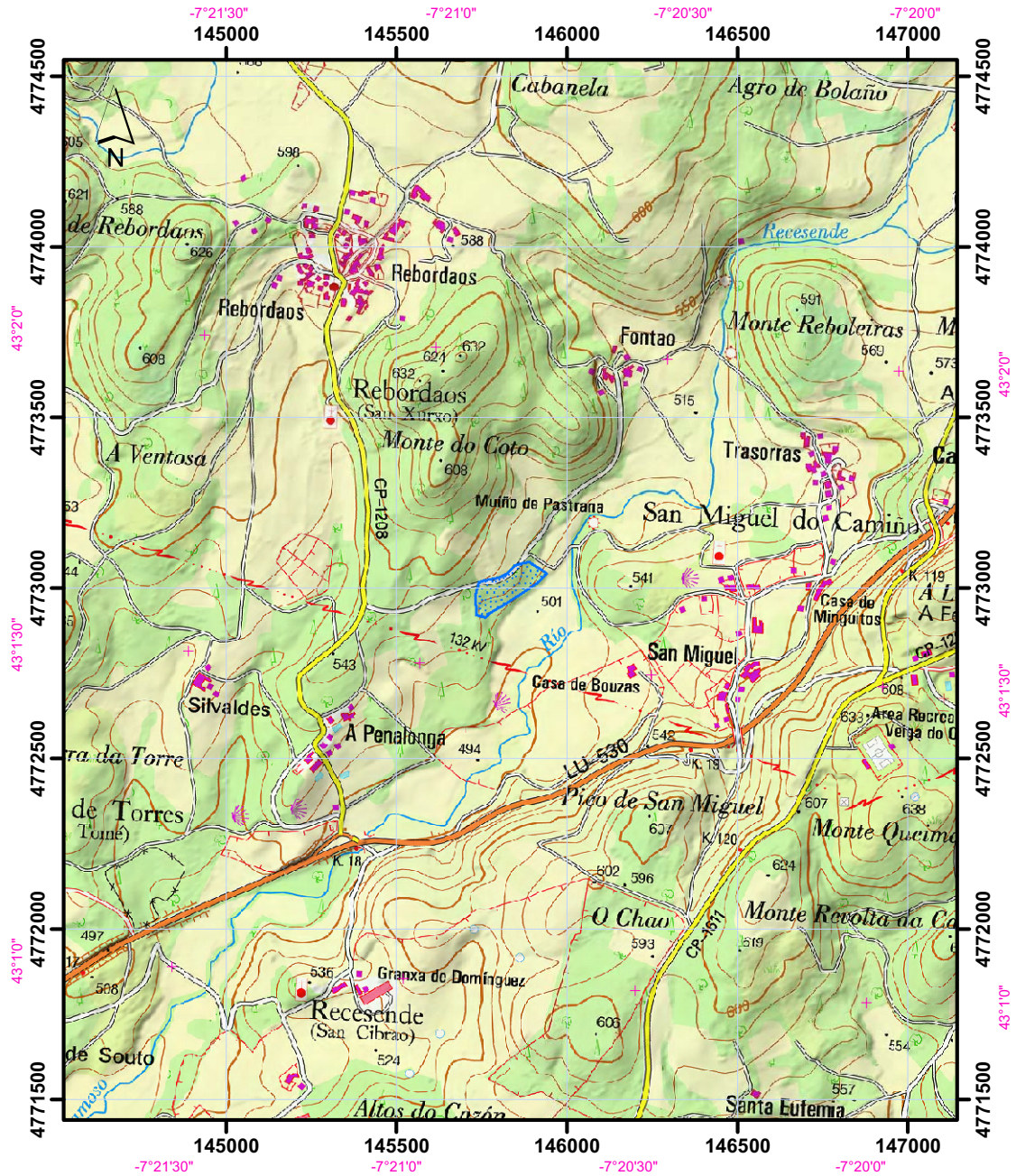
Correo:

4.- OBSERVACIONES

Registro Nacional de Materiales de Base

Mapa de situación del Rodal Selecto RS-41/01/27/003 (Camiño)


Nº de hoja IGN 73



Datum coordenadas UTM: ETRS 89 (HUSO 30)

Datum coordenadas geográficas: ETRS 89

1:20.000

 Límites del Rodal Selecto

