

# CATÁLOGO NACIONAL DE MATERIALES DE BASE

## DGMNPF - INIA

**ESPECIE:** *Quercus robur* L.  
**REGIÓN DE PROCEDENCIA:** Galicia  
**CÓDIGO DE ADMISIÓN:** RS-41/01/32/002  
**NOMBRE DE LOCALIZACIÓN:** Baños de Molgas

### 1. - LOCALIZACIÓN

**Longitud:** 07°40'27"W      **Latitud:** 42°14'20"N      **Altitud (m):** 535-540  
**X UTM (m):** 609390      **Y UTM (m):** 4677220      **Huso UTM:** 29  
**Nº UP:**      **Nº Elenco:**  
**Provincia:** Orense      **Tº Municipal:** Baños de Molgas  
**Monte:** Pedrosa  
**Pertenencia:** Privada  
**Identificación:**

### 2.- CARACTERÍSTICAS BÁSICAS

**Superficie (ha):** 0,17      **Tipo:** Permanente  
**Categoría del MFR:** Seleccionado  
**Naturaleza del MB:** Rodal Selecto  
**Autenticidad del MB:** Autóctono  
**Año de repoblación:**      **Origen:**

### 3.- ORGANISMOS RESPONSABLES

#### **Autorización de la Recolección:**

Consejería de Medio Rural  
Dirección General de Montes

C/ San Lázaro s/n

**Teléfono:** 981546109

**FAX:** 981546101

**Correo:**

#### **Control de la Recolección:**

Consejería de Medio Rural  
Dirección General de Montes

C/ San Lázaro s/n

**Teléfono:** 981546109

**FAX:** 981546101

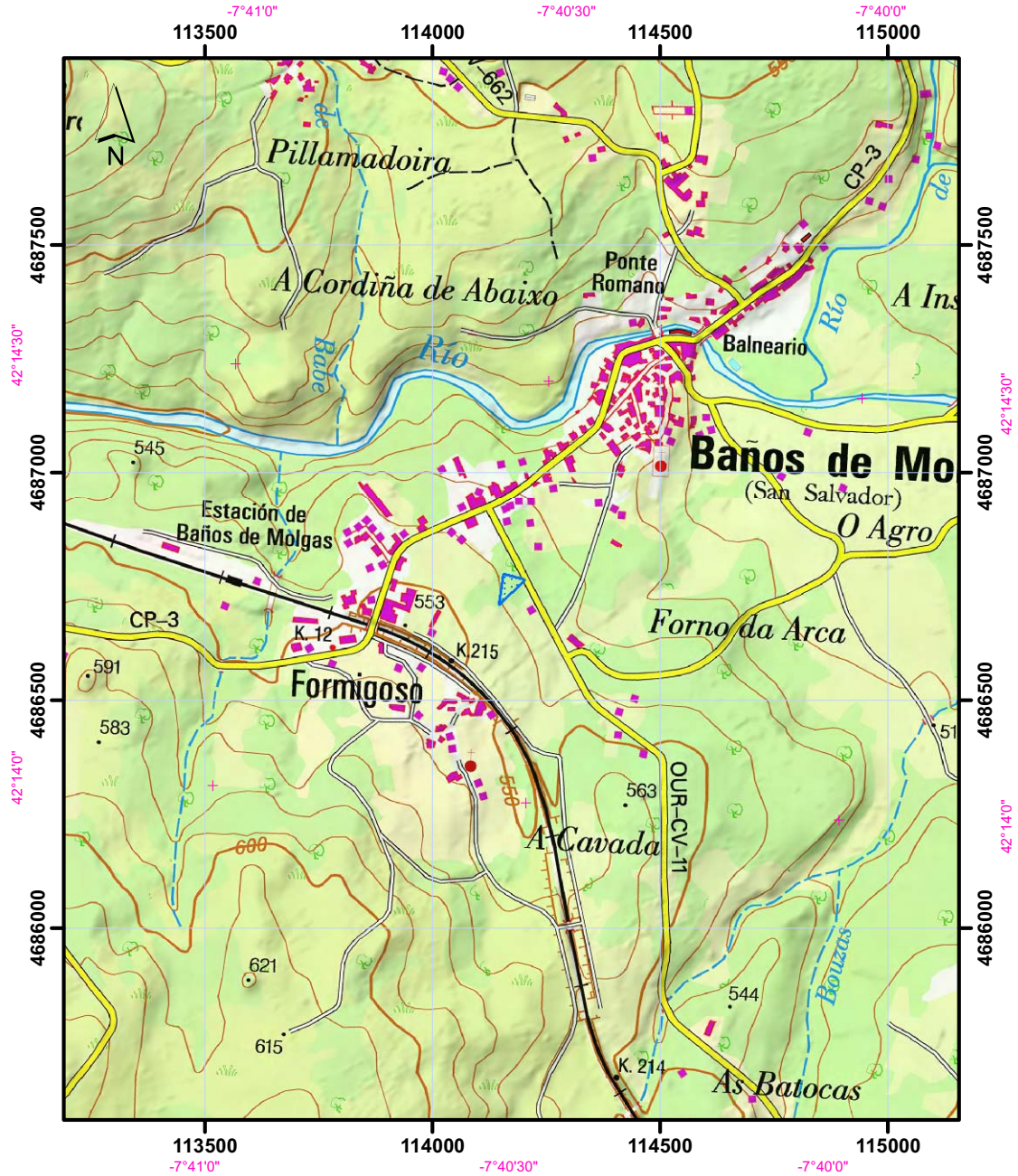
**Correo:**

### 4.- OBSERVACIONES

# Registro Nacional de Materiales de Base

## Mapa de situación del Rodal Selecto RS-41/01/32/002 (Baños de Molgas)


Nº de hoja IGN 226



Datum coordenadas UTM: ETRS 89 (HUSO 30)

Datum coordenadas geográficas: ETRS 89

1:15.000

 Límites del Rodal Selecto

