

CATÁLOGO NACIONAL DE MATERIALES DE BASE

ESPECIE: *Quercus suber* L.
REGIÓN DE PROCEDENCIA: Pirineo Catalán
CÓDIGO DE ADMISIÓN: RS-46/08/002
NOMBRE DE LOCALIZACIÓN: Mas Bech

1. - LOCALIZACIÓN

Longitud: 02°49'12"E **Latitud:** 42°24'25"N **Altitud (m):** 230-350
X UTM (m): 485200 **Y UTM (m):** 4695000 **Huso UTM:** 31
Nº UP: **Nº Elenco:**
Provincia: Girona **Tº Municipal:** Agullana
Monte: Can Bech
Pertenencia: Privada
Identificación: Unidad IV del PTGMF

2.- CARACTERÍSTICAS BÁSICAS

Superficie (ha): 106,80 **Tipo:** Permanente
Categoría del MFR: Seleccionado
Naturaleza del MB: Rodal Selecto
Autenticidad del MB: Autóctono
Año de repoblación: **Origen:**

3.- ORGANISMOS RESPONSABLES

Autorización de la Recolección:
Particular

Teléfono: **FAX:**
Correo:

Control de la Recolección:
Generalitat de Catalunya Departamento de Agricultura, Ganadería, Pesca y Alimentación
Dirección General de Agricultura y Ganadería
Servicio de Ordenación Agrícola
c/ Gran Via de les Corts Catalanes, 612-614
Teléfono: 933046700 **FAX:**
Correo:

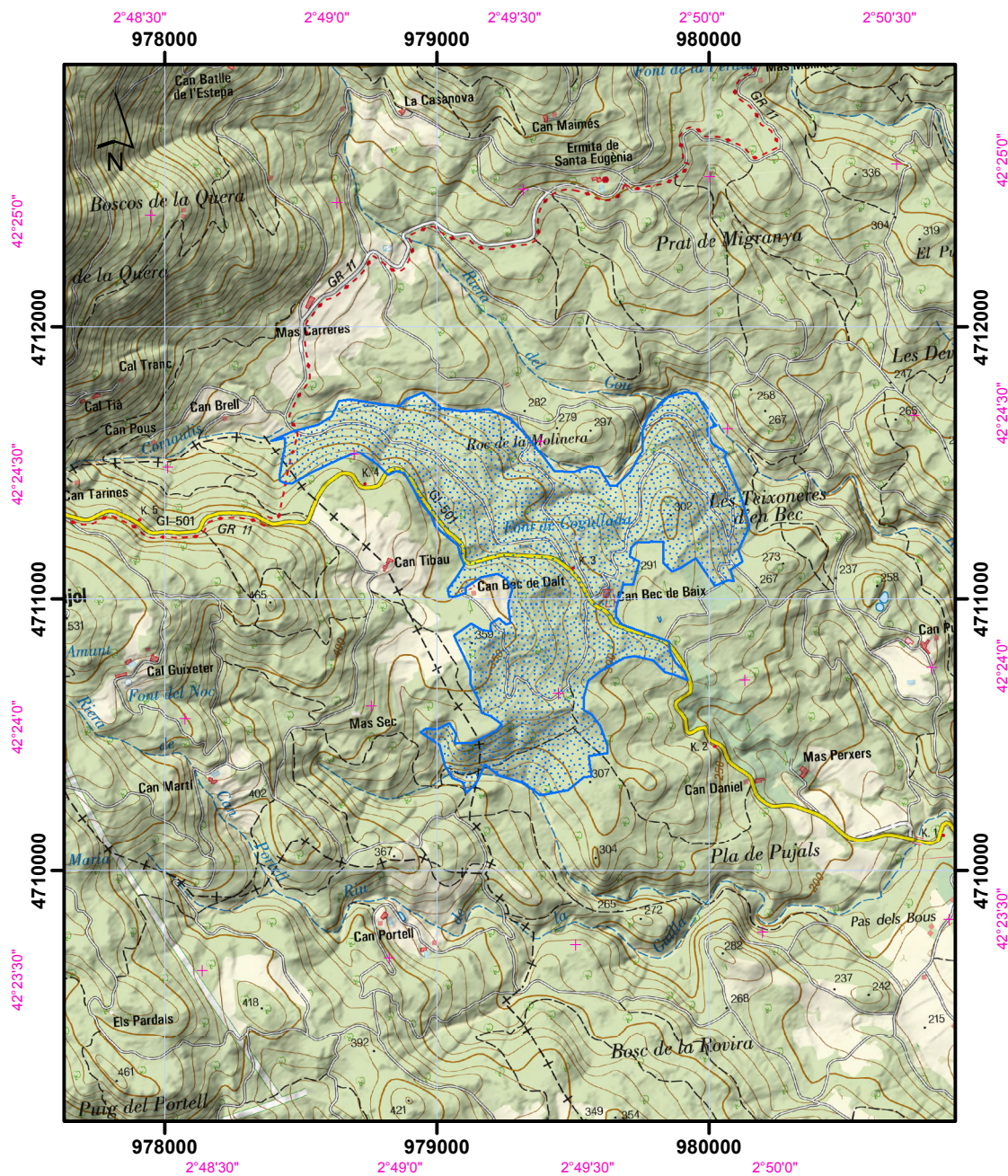
4.- OBSERVACIONES

Revisión de la información de los materiales de base en 2017. Se corrige superficie, nombre de localización y altitud.
Anterior publicación: BOE nº 50 del 27/02/2002.

Registro Nacional de Materiales de Base

Mapa de situación del Rodal Selecto RS-46/08/002 (Mas Bech)

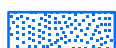
Nº de hoja IGN 220



Datum coordenadas UTM: ETRS 89 (HUSO 30)

Datum coordenadas geográficas: ETRS 89

1:25.000



Límites del Rodal Selecto

