

## CATÁLOGO NACIONAL DE MATERIALES DE BASE

**ESPECIE:** *Quercus suber* L.  
**REGIÓN DE PROCEDENCIA:** Cataluña Litoral  
**CÓDIGO DE ADMISIÓN:** RS-46/09/001  
**NOMBRE DE LOCALIZACIÓN:** Santa Coloma de Farners

### 1. - LOCALIZACIÓN

**Longitud:** 02°34'11"E      **Latitud:** 41°51'35"N      **Altitud (m):** 325-525  
**X UTM (m):** 464306      **Y UTM (m):** 4634295      **Huso UTM:** 31  
**Nº UP:**      **Nº Elenco:**  
**Provincia:** Girona      **Tº Municipal:** Santa Coloma de Farners  
**Monte:** Can Boix  
**Pertenencia:** Privada  
**Identificación:** Alcornocal denso de la finca (cobertura media del 80%)

### 2.- CARACTERÍSTICAS BÁSICAS

**Superficie (ha):** 16,50      **Tipo:** Permanente  
**Categoría del MFR:** Seleccionado  
**Naturaleza del MB:** Rodal Selecto  
**Autenticidad del MB:** Autóctono  
**Año de repoblación:**      **Origen:**

### 3.- ORGANISMOS RESPONSABLES

**Autorización de la Recolección:**  
Particular

**Teléfono:**      **FAX:**  
**Correo:**

**Control de la Recolección:**  
Generalitat de Catalunya    Departamento de Agricultura, Ganadería, Pesca y Alimentación  
Dirección General de Agricultura y Ganadería  
Servicio de Ordenación Agrícola  
c/ Gran Via de les Corts Catalanes, 612-614  
**Teléfono:** 933046700      **FAX:**  
**Correo:**

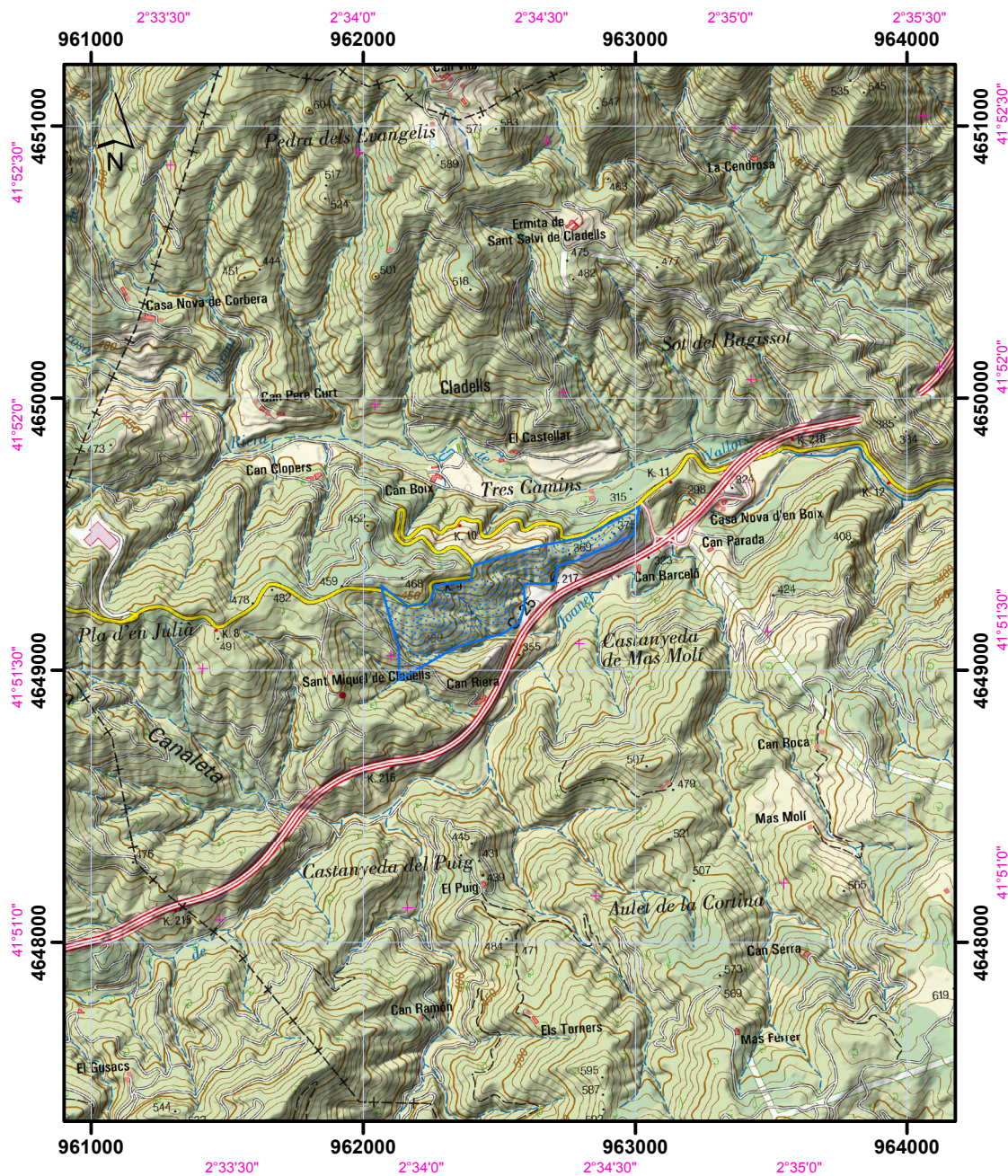
### 4.- OBSERVACIONES

Revisión de la información de los materiales de base en 2017. Se corrige superficie.  
Anterior publicación: BOE nº 50 del 27/02/2002.

# Registro Nacional de Materiales de Base

## Mapa de situación del Rodal Selecto RS-46/09/001 (Santa Coloma de Farners)

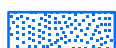
Nº de hoja IGN 333



Datum coordenadas UTM: ETRS 89 (HUSO 30)

Datum coordenadas geográficas: ETRS 89

1:25.000



Límites del Rodal Selecto

