

CATÁLOGO NACIONAL DE MATERIALES DE BASE

DGB - INIA

ESPECIE: *Pinus sylvestris* L.
REGIÓN DE PROCEDENCIA: Montaña Soriano Burgalesa
CÓDIGO DE ADMISIÓN: RS-21/08/019
NOMBRE DE LOCALIZACIÓN: Vinuesa VI

1. - LOCALIZACIÓN

Longitud: 02°47'18"W **Latitud:** 42°00'41"N **Altitud (m):** 1500
X UTM (m): 517522 **Y UTM (m):** 4651146 **Nº UP:** 177 **Nº Elenco:**
Provincia: Soria **Tº Municipal:** Vinuesa
Monte: Sta. Inés
Pertenencia: Comunidad Supramunicipal
Identificación: Sección 3ª, Cuartel C, Tramo V

2.- CARACTERÍSTICAS BÁSICAS

Superficie (ha): 89,00 **Nº de árboles:** **Tipo:** Permanente
Categoría del MFR: Seleccionado
Naturaleza del MB: Rodal Selecto
Autenticidad del MB: Autóctono
Año de repoblación: **Origen:**

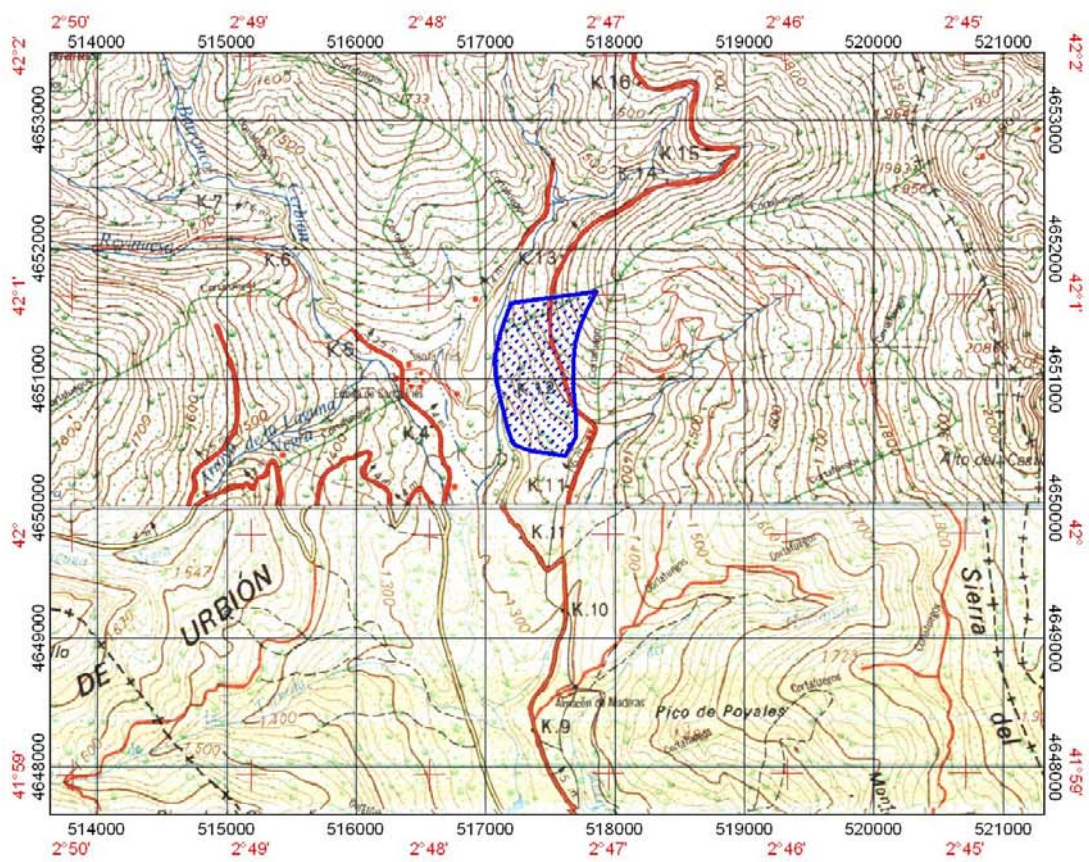
3.- ORGANISMOS RESPONSABLES


Autorización de la Recolección: Dirección General de Medio Ambiente Servicio Territorial de Medio Ambiente Plaza Mariano Granados nº 1, plantas 6 y 8 42002 Soria	Datos de la propiedad: Nombre: Soria y su Tierra Dirección:
Teléfono: 975236867	
FAX:	Teléfono:
Correo:	FAX:
Control de la Recolección: Junta de Castilla y León Dirección General de Producción Agropecuaria C/ Rigoberto Cortejoso, nº 14 47014 Valladolid	Teléfono: 983419004 FAX: 983419283 Correo:

4.- OBSERVACIONES

Mapa de situación del Rodal Selecto RS-21/08/019 (Vinuesa VI)

Nº de hoja del IGN 279



 Límites del Rodal Selecto