

CATÁLOGO NACIONAL DE MATERIALES DE BASE

DGB - INIA

ESPECIE: *Quercus robur* L.
REGIÓN DE PROCEDENCIA: Galicia
CÓDIGO DE ADMISIÓN: RS-41/01/008
NOMBRE DE LOCALIZACIÓN: Gestoso

1. - LOCALIZACIÓN

Longitud: 07°02'00"W **Latitud:** 43°19'00"N **Altitud (m):** 750-800
X UTM (m): 172743 **Y UTM (m):** 4803764 **Huso UTM:** 30
Nº UP: **Nº Elenco:**
Provincia: Asturias **Tº Municipal:** Santa Eulalia de Oscos
Monte: Gestoso
Pertenencia: Particular
Identificación:

2.- CARACTERÍSTICAS BÁSICAS

Superficie (ha): 0,43 **Nº de árboles:** **Tipo:** Permanente
Categoría del MFR: Seleccionado
Naturaleza del MB: Rodal Selecto
Autenticidad del MB: Autóctono
Año de repoblación: **Origen:**

3.- ORGANISMOS RESPONSABLES

Autorización de la Recolección:
Dirección General de Montes
Consejería de Medio Rural y Pesca
Servicio de Montes
C/ Coronel Aranda, s/n. 3ª planta.

Teléfono: 985105696

FAX:

Correo: viveroma@princast.es

Control de la Recolección:

Dirección General de Agroalimentación
Consejería de Medio Rural y Pesca
Servicio de Modernización y Fomento Asociativo
C/ Coronel Aranda, s/n 2ª planta

Teléfono: 985105628

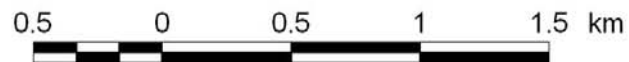
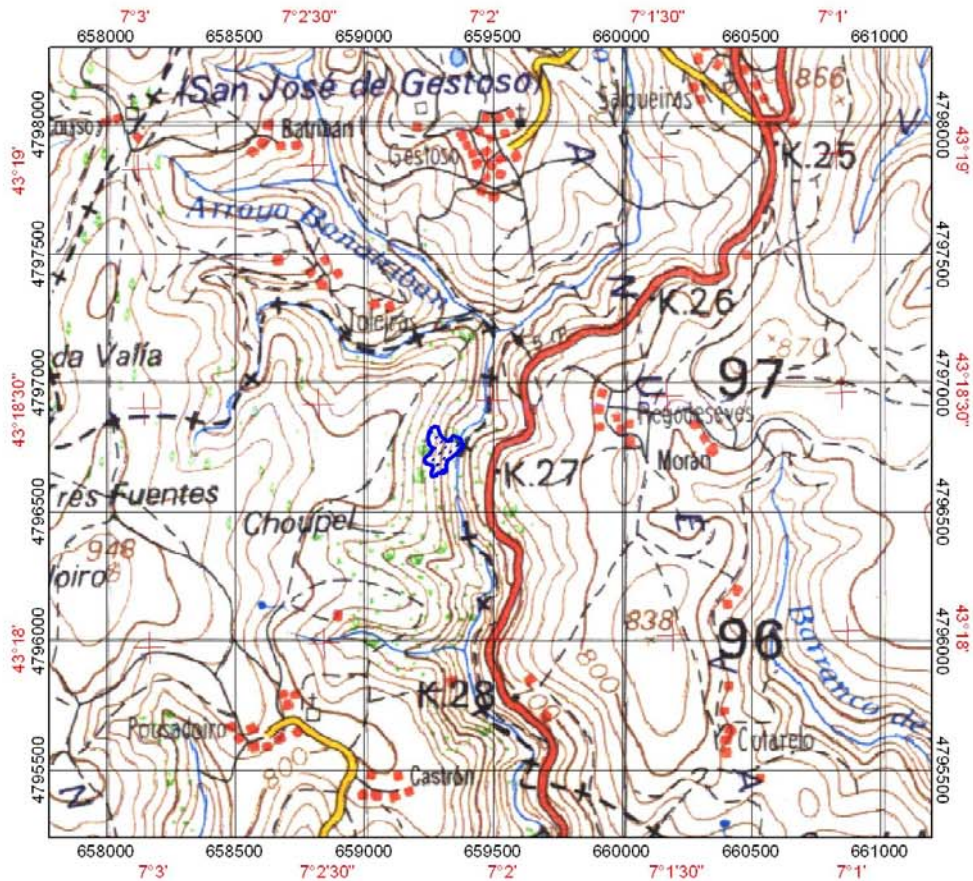
FAX:


Correo:

4.- OBSERVACIONES

Mapa de situación del Rodal Selecto RS-41/01/008 (Gestoso)

Nº de hoja del IGN 49



 Límites del Rodal Selecto