

CATÁLOGO NACIONAL DE MATERIALES DE BASE

ESPECIE: *Pinus uncinata* Mill.
REGIÓN DE PROCEDENCIA: Pirineo Oriental
CÓDIGO DE ADMISIÓN: RS-22/02/001
NOMBRE DE LOCALIZACIÓN: Clot, Mata i Prat de Agulló

1. - LOCALIZACIÓN

Longitud: 01°42'27"E **Latitud:** 42°19'21"N **Altitud (m):** 1600-1850
X UTM (m): 393506 **Y UTM (m):** 4686396 **Huso UTM:** 31
Nº UP: L-74 **Nº Elenco:**
Provincia: Lleida **Tº Municipal:** Montellà i Martinet
Monte: Clot, Mata i Plat d'Agulló
Pertenencia: Pública
Identificación: Parte del cantón 90

2.- CARACTERÍSTICAS BÁSICAS

Superficie (ha): 27,80 **Tipo:** Permanente
Categoría del MFR: Seleccionado
Naturaleza del MB: Rodal Selecto
Autenticidad del MB: Autóctono
Año de repoblación: **Origen:**

3.- ORGANISMOS RESPONSABLES

Autorización de la Recolección:
Ayuntamiento propietario

Teléfono: **FAX:**
Correo:

Control de la Recolección:

Generalitat de Catalunya Departamento de Agricultura, Ganadería, Pesca y Alimentación
Dirección General de Agricultura y Ganadería
Servicio de Ordenación Agrícola
c/ Gran Via de les Corts Catalanes, 612-614
Teléfono: 933046700 **FAX:**
Correo:

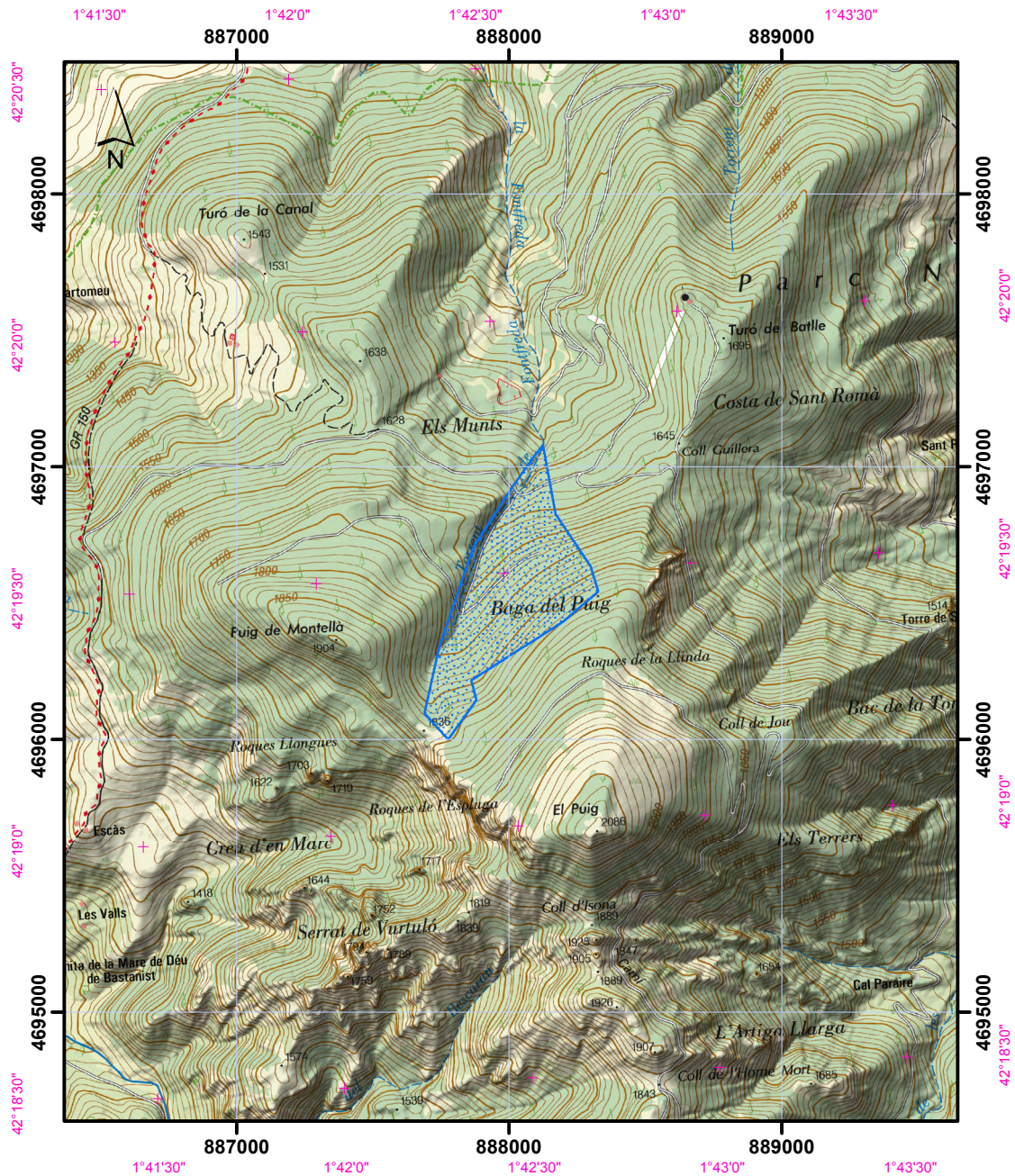
4.- OBSERVACIONES

Revisión de la información de los materiales de base en 2017. Se corrige superficie y nombre de localización. En el archivo papel, el nº de MUP era el 7; tras la recogida de semillas realizada por Cesar en la campaña 2003, se corrige ya que al parecer era un error. Debe ser monte nº 74
Anterior publicación: BOE nº 50 del 27/02/2002.

Registro Nacional de Materiales de Base

Mapa de situación del Rodal Selecto RS-22/02/001 (Clot, Mata i Prat de Agulló)


Nº de hoja IGN 254



Datum coordenadas UTM: ETRS 89 (HUSO 30)

Datum coordenadas geográficas: ETRS 89

1:25.000

 Límites del Rodal Selecto

