



Detección y evaluación integrada de extracciones de agua no autorizadas utilizando EO

Detection and Integrated Assessment of Non-authorized water Abstractions using EO



María-Llanos López
Anna Osann
María Calera
Milagros Alfaro

Alfonso Calera
Jesús Garrido



01/2017 – 12/2019 2,5 MEUR

RIEGO → Principal uso del agua en la UE
(agricultura)

(Sobre-) extracciones de agua no
autorizadas

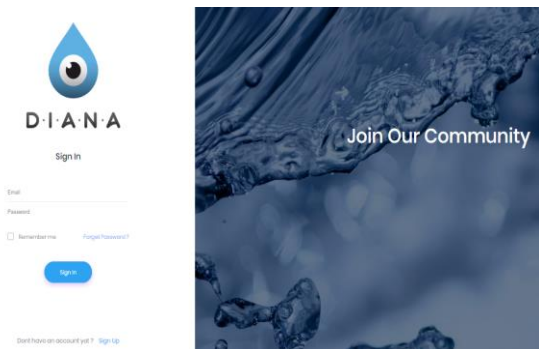
La escasez de agua y la sequía son
fenómenos cada vez más frecuentes

Inspecciones de campo tradicionales
requieren mucho tiempo y son costosas



D · I · A · N · A

DIANA: plataforma comercial



Detección y seguimiento de extracciones no autorizadas de agua



Pronóstico y seguimiento de sequías estacionales



Apoyo a la DMA



- 1- Bembézar
- 2- Mancha Oriental

- 3- Tierra del Vino
- 4- Bajo Jalón

BANAT (Rumanía)

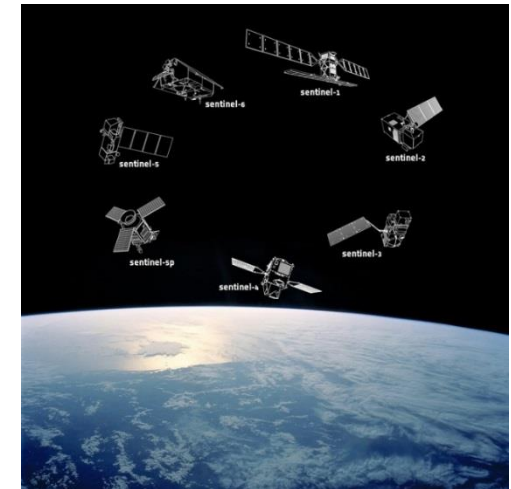
Sannio Alifano (Italia)





Productos DIANA basados en EO

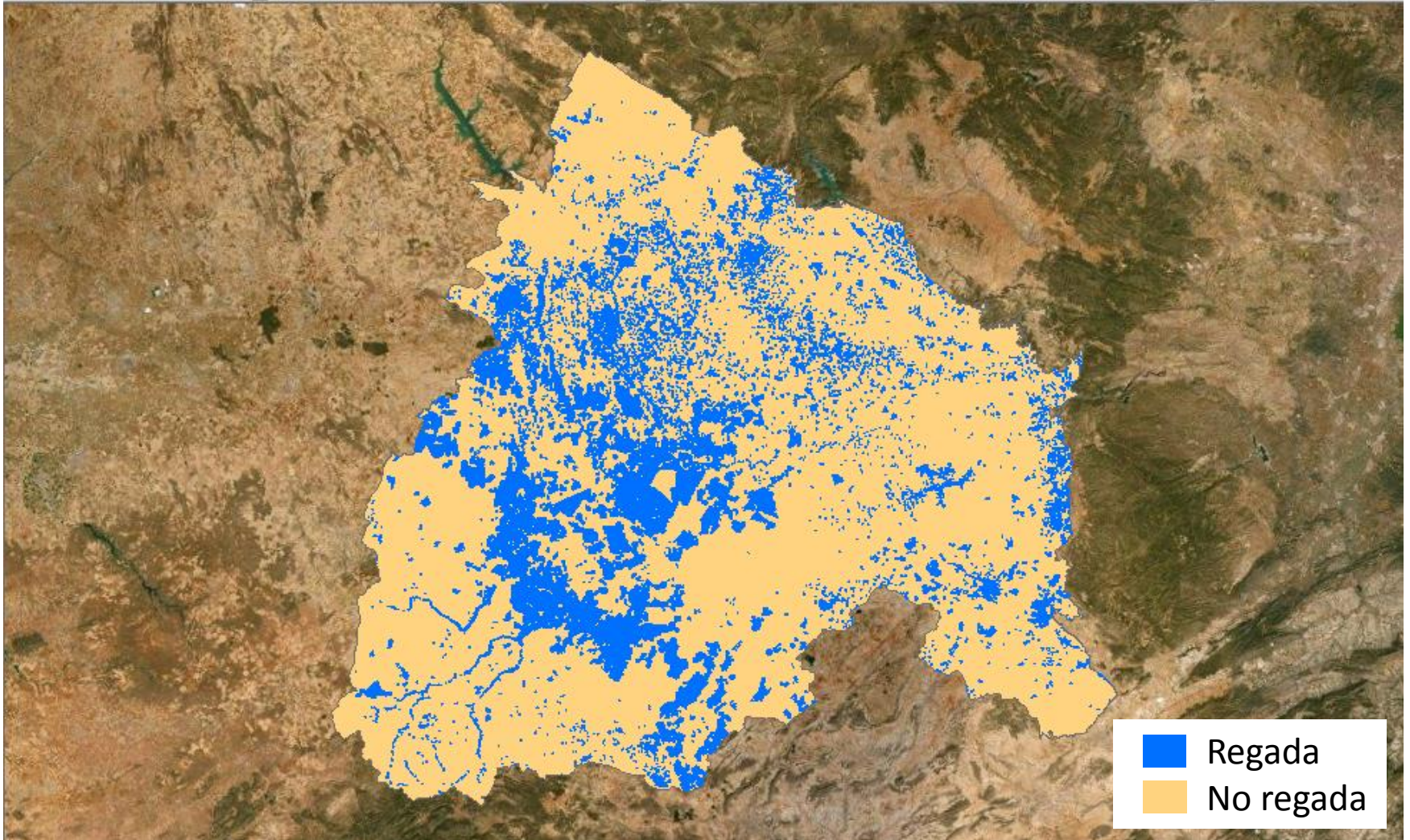
- Información a partir de datos de **teledetección** → programa Copernicus.



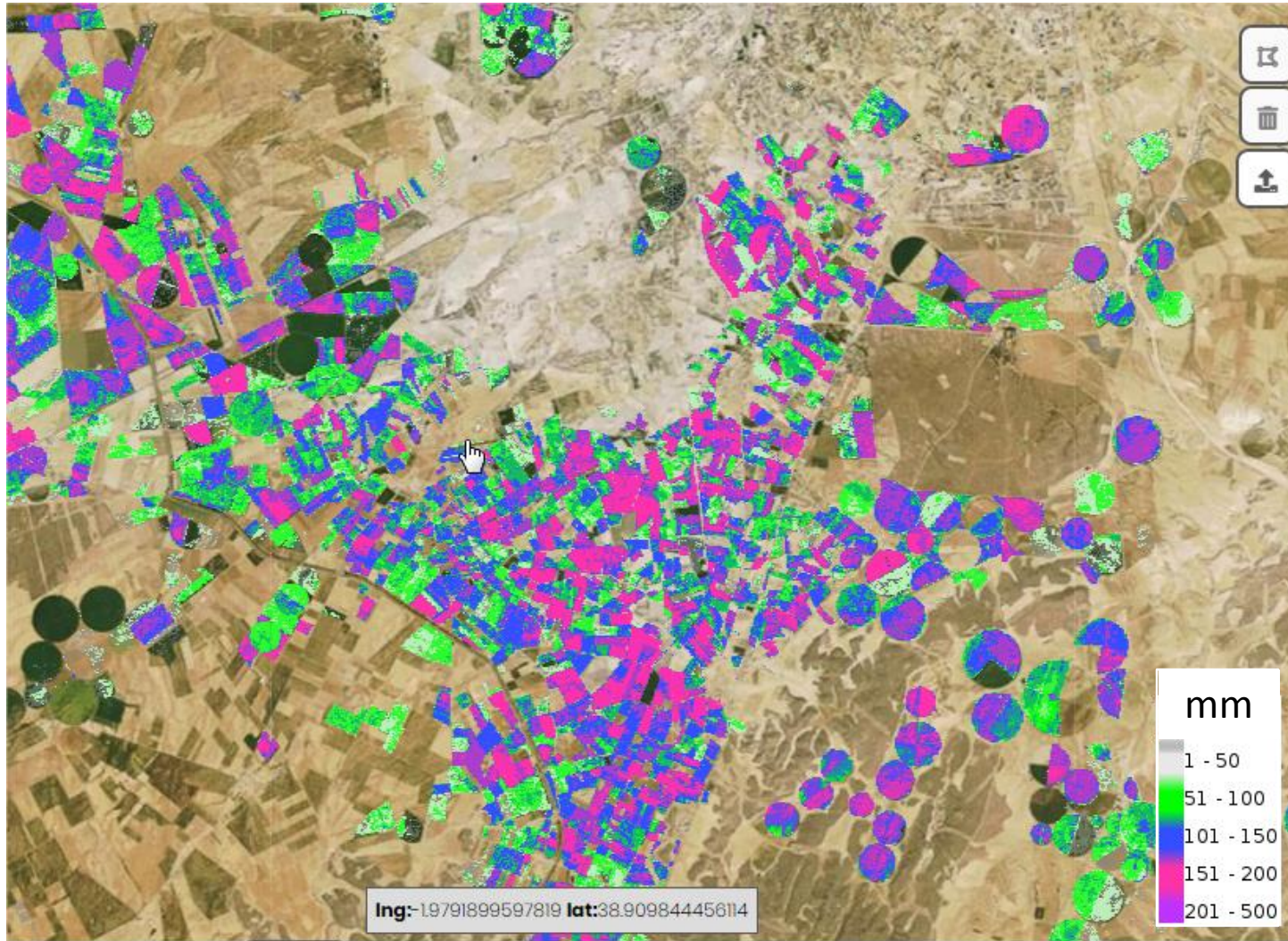
- Metodología madura, validada y reconocida por los propios usuarios, con una trayectoria de más de 20 años de uso operacional (p.ej. Mancha Oriental, Proyecto ERMOT).



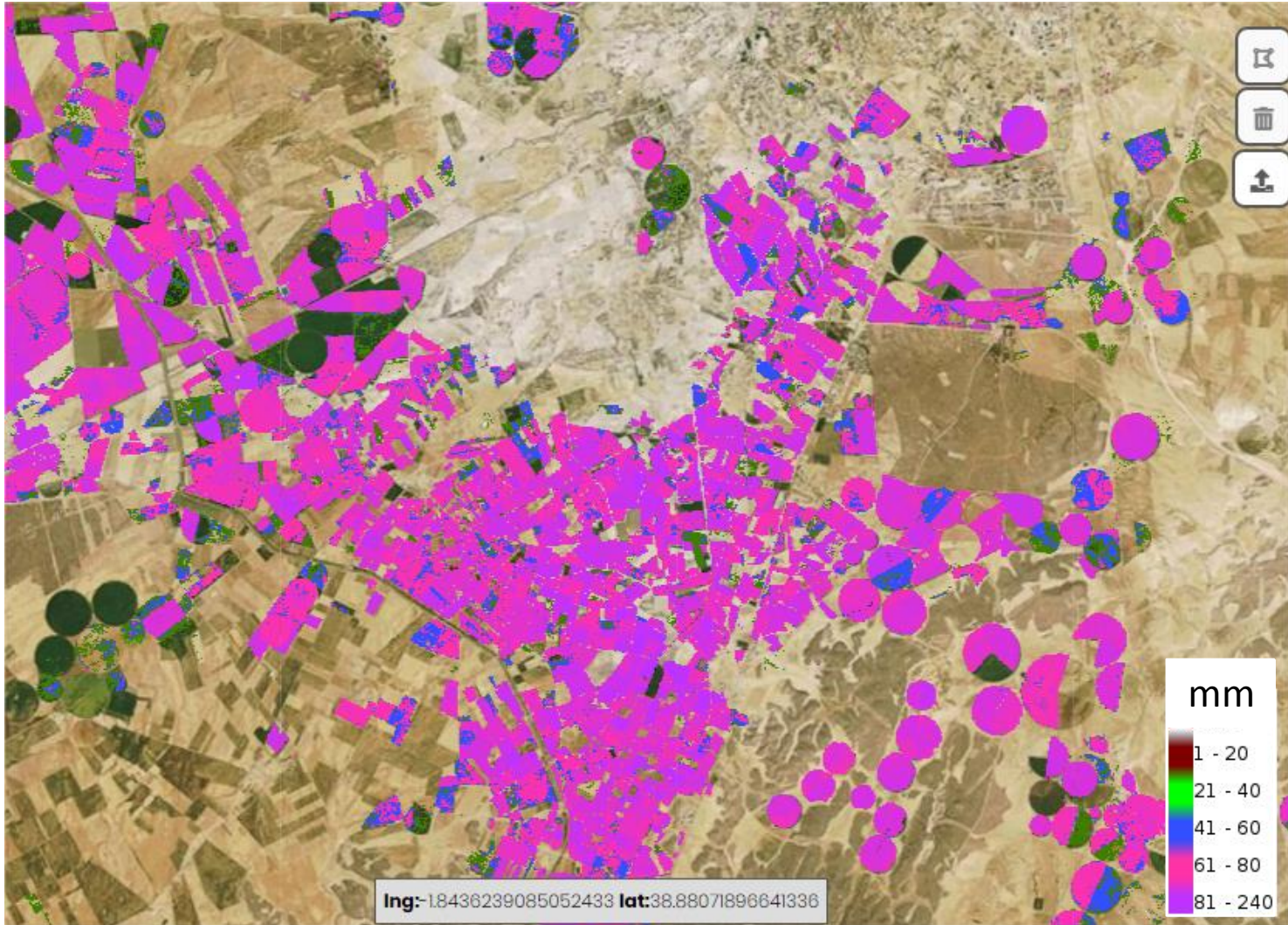
Seguimiento de Extracciones de Agua

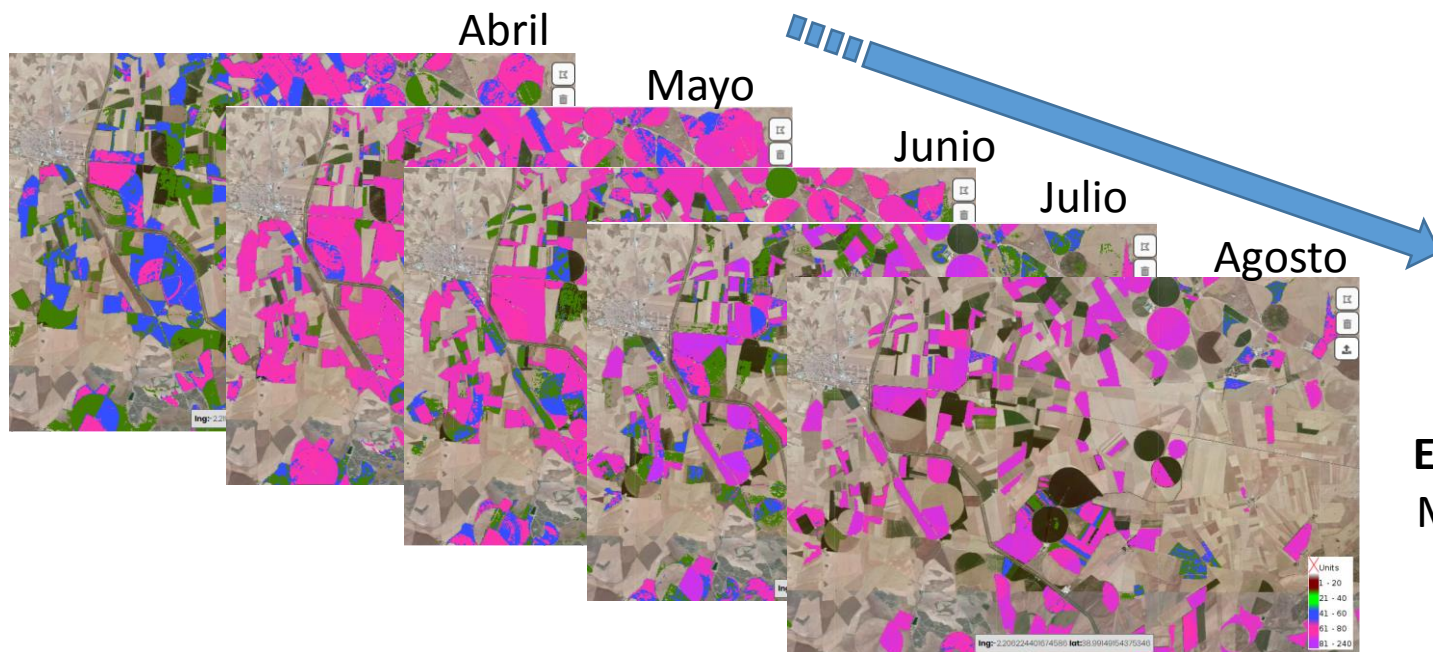


Mapa de Necesidades Hídricas



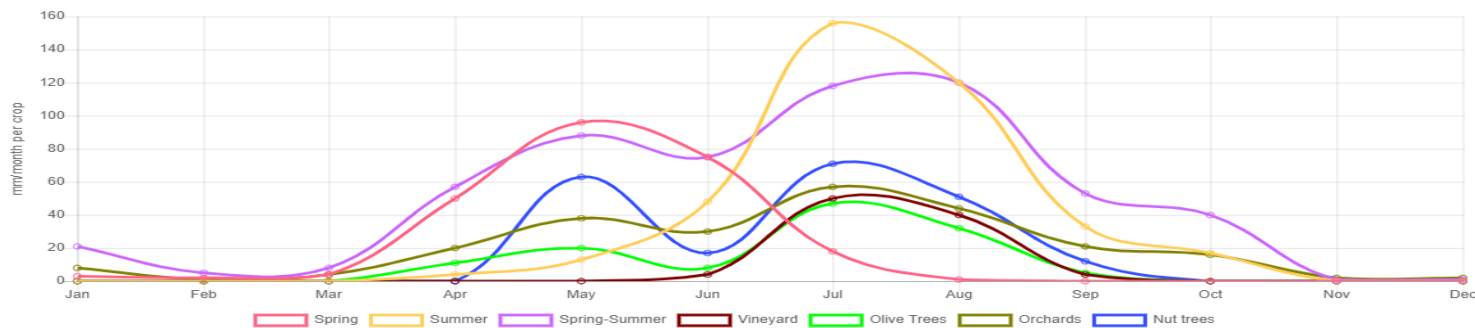
Mapa de Volúmenes consumidos

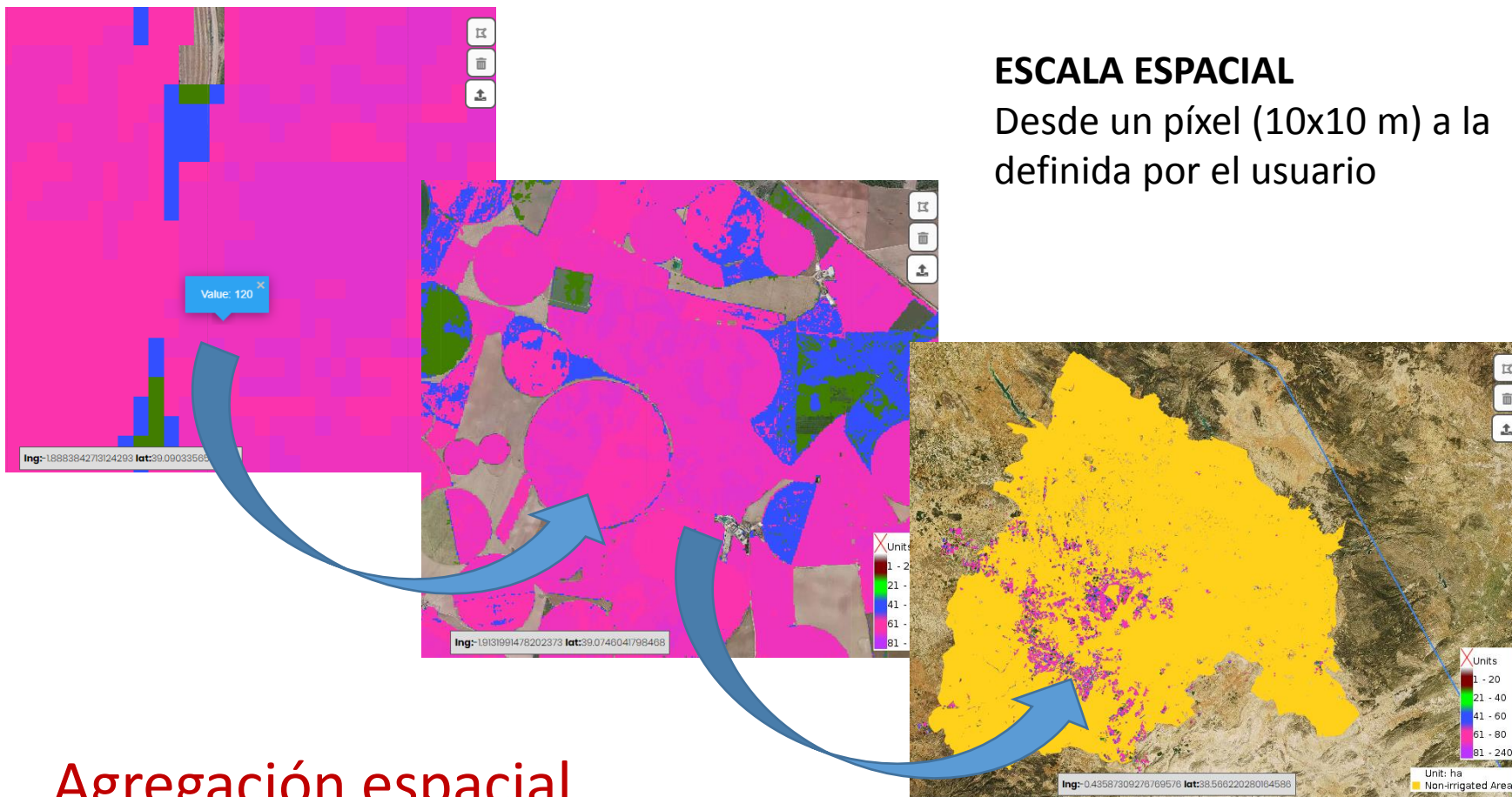




ESCALA TEMPORAL
Mensual \leftrightarrow Anual

VOLUMEN MENSUAL POR CULTIVO



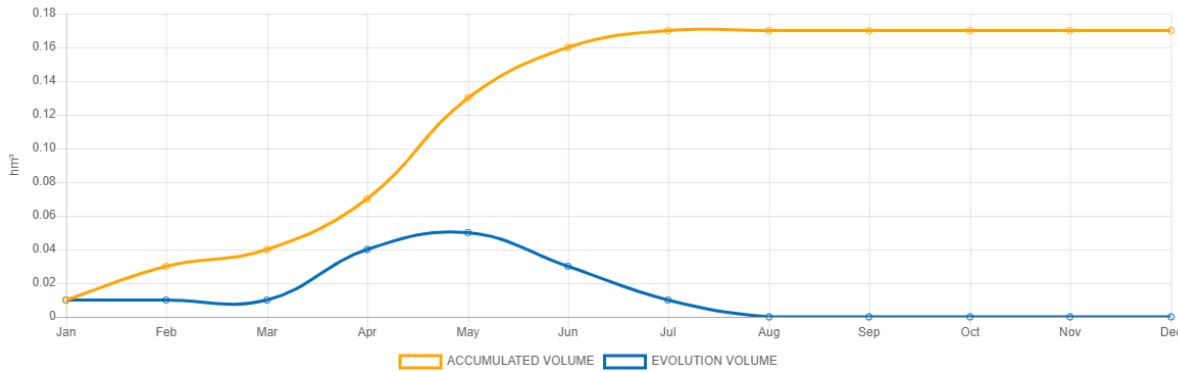


ESCALA ESPACIAL

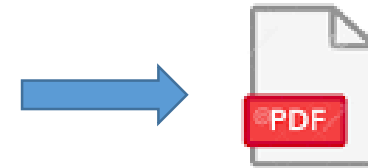
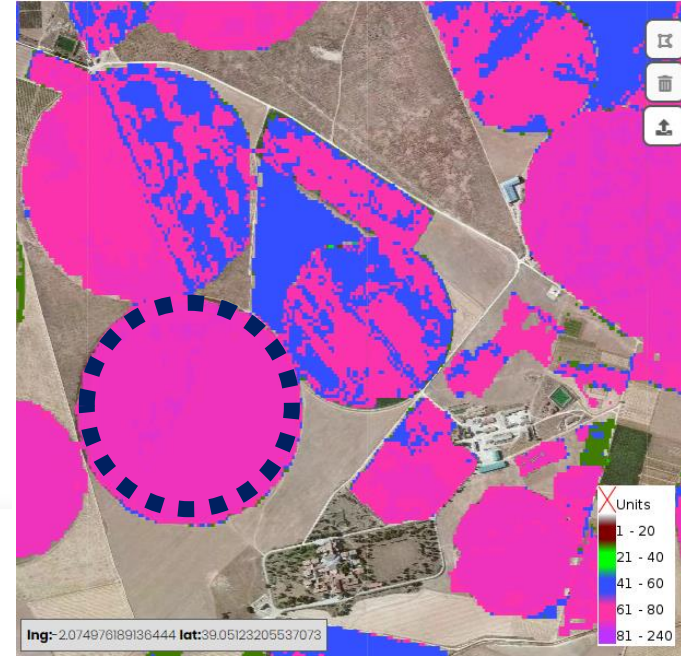
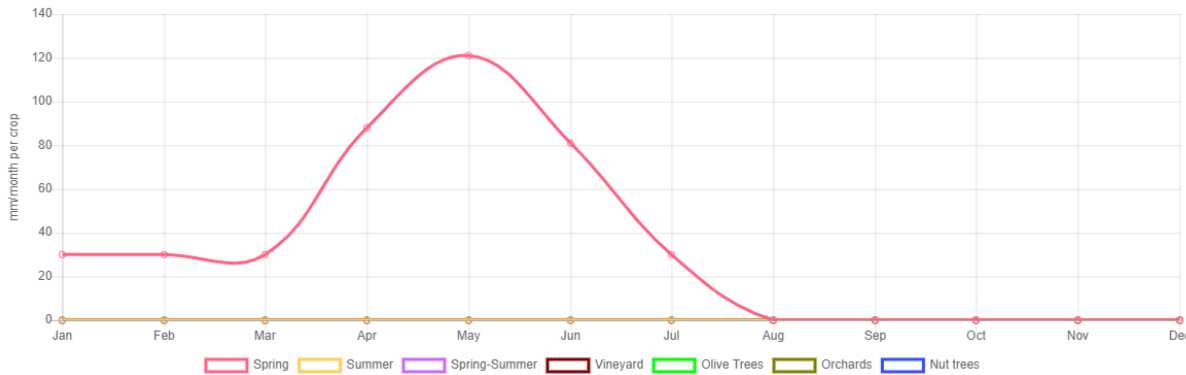
Desde un píxel (10x10 m) a la definida por el usuario

Agregación espacial
(mínima píxel 10x10m)

EVOLUCION Y VOLUMEN ACUMULADO



VOLUMEN MENSUAL POR CULTIVO



2019 – Último año del proyecto

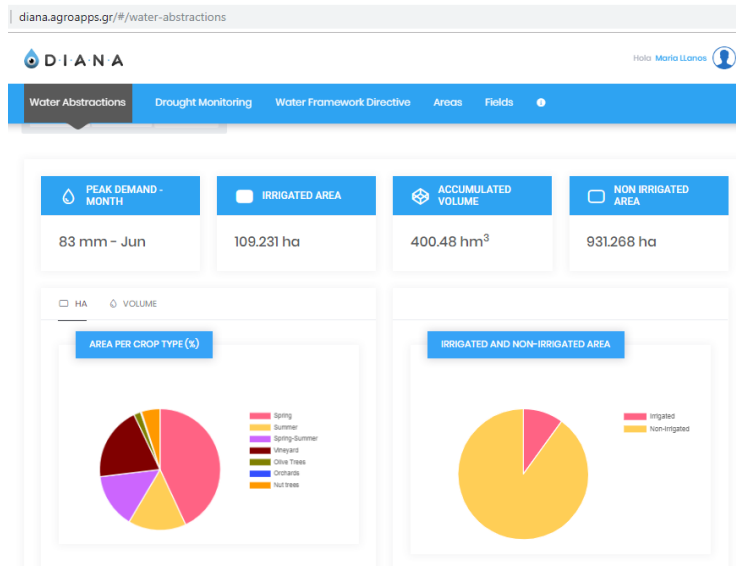
Oct/Nov/Dec

2020

Evaluation



Plataforma DIANA operativa como apoyo a la Planificación y Control de las extracciones no autorizadas





¡GRACIAS !

mulțumesc!



THANKS

teşekkürler

GRAZIE

merci

ευχαριστώ

obrigad@s

dank u

<https://diana-h2020.eu/>



mllanos.lopez@agrisat.es