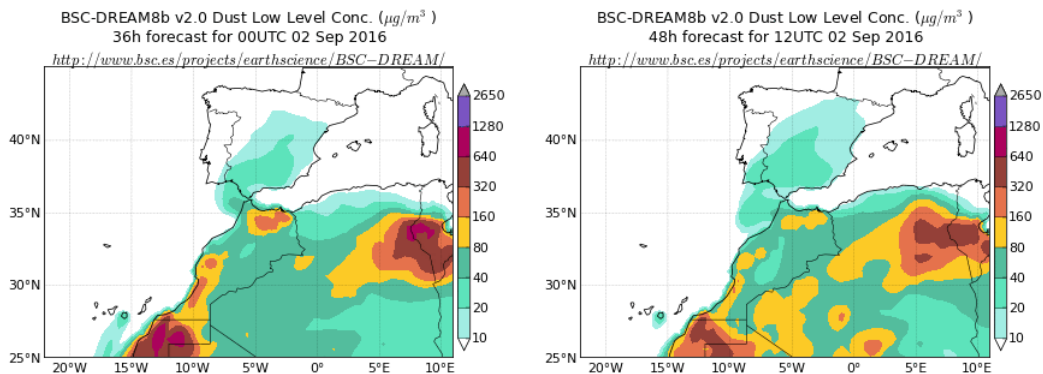


Predicción de intrusión de masas de aire africano sobre España para el día 2 de septiembre de 2016

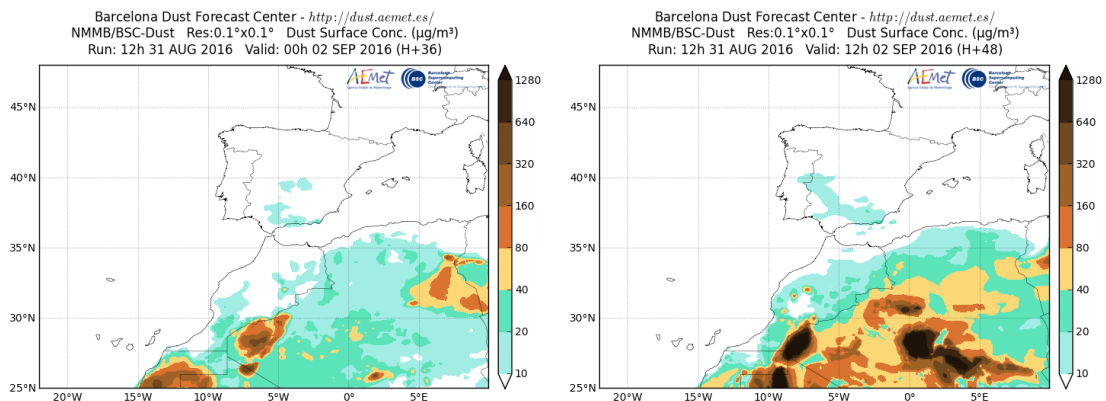
Los modelos prevén la presencia de masas de aire africano sobre la Península para el día 2 de septiembre. Estiman concentraciones de polvo en superficie en el rango $1\text{-}25\ \mu\text{g}/\text{m}^3$ para zonas del sur y centro peninsular, e inferiores a $10\ \mu\text{g}/\text{m}^3$ para otras zonas de la Península. Según el modelo SKIRON también podría producirse depósito seco de polvo sobre el sur y centro de la Península, y húmedo sobre zonas del sureste y centro a lo largo del día 2 de septiembre.

El modelo BSC-DREAM8b v2.0 prevé la presencia de masas de aire africano a nivel de superficie sobre la Península para el día 2 de septiembre. Estima concentraciones de polvo en superficie en los rangos $10\text{-}40\ \mu\text{g}/\text{m}^3$ para zonas del sur y centro de la Península, y $10\text{-}20\ \mu\text{g}/\text{m}^3$ para el este y noreste peninsular.



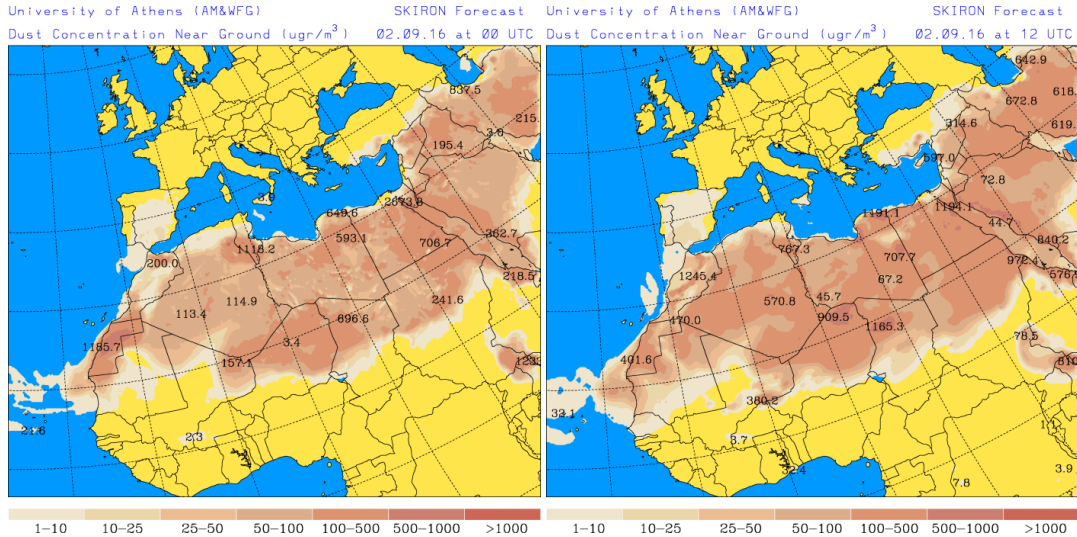
Concentración de polvo ($\mu\text{g}/\text{m}^3$) predicha por el modelo BSC-DREAM8b v2.0 para el día 2 de septiembre de 2016 a las 00 UTC (izquierda) y a las 12 UTC (derecha). © Barcelona Supercomputing Center.

El modelo NMMB/BSC-Dust prevé la presencia de polvo sobre la Península para el día 2 de septiembre. Estima concentraciones de polvo en superficie en el rango $10\text{-}20\ \mu\text{g}/\text{m}^3$ para zonas del sur y centro peninsular.



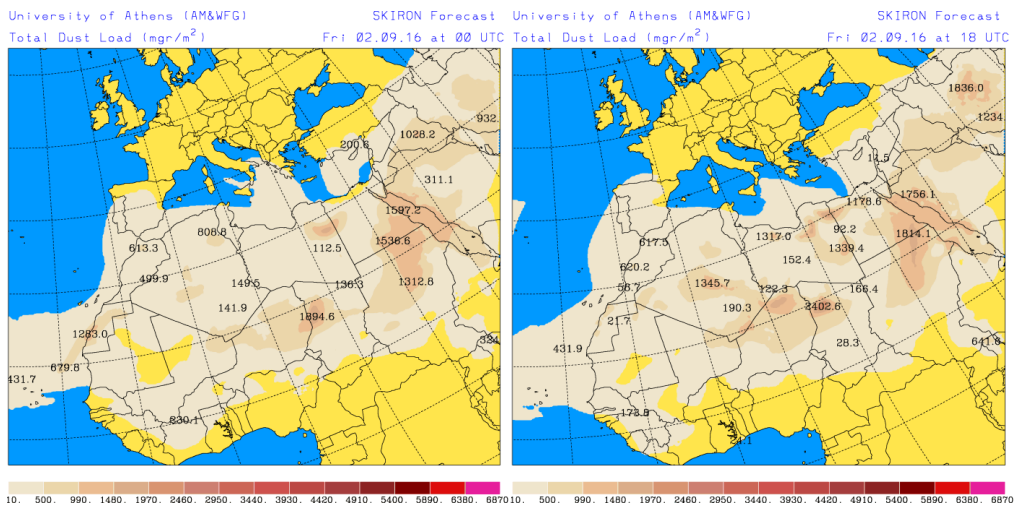
Concentración de polvo ($\mu\text{g}/\text{m}^3$) predicha por el modelo NMMB/BSC-Dust para el día 2 de septiembre de 2016 a las 00 UTC (izquierda) y a las 12 UTC (derecha). © Barcelona Dust Forecast Center.

El modelo SKIRON prevé también la presencia de masas de aire africano en superficie sobre la Península para el día 2 de septiembre. Estima concentraciones de polvo en superficie en el rango 1-25 $\mu\text{g}/\text{m}^3$ para el sur y centro peninsular, e inferiores a 10 $\mu\text{g}/\text{m}^3$ para otras zonas de la Península.

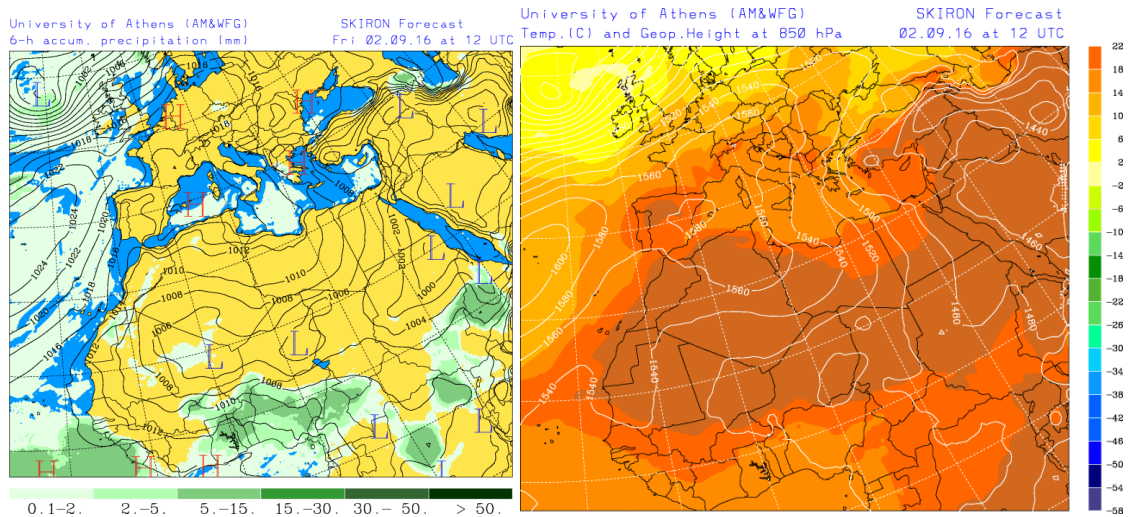


Concentración de polvo ($\mu\text{g}/\text{m}^3$) predicha por el modelo SKIRON para el día 2 de septiembre de 2016 a las 00 UTC (izquierda) y a las 12 UTC (derecha). © Universidad de Atenas.

Los mapas de carga total de polvo, así como los de presión a nivel del mar y altura geopotencial a nivel de 850 hPa proporcionados por el modelo SKIRON muestran la presencia de masas de aire africano sobre la Península, las islas Baleares y las islas Canarias a lo largo del día 2 de septiembre, favorecida por el anticiclón situado sobre el Mediterráneo occidental.

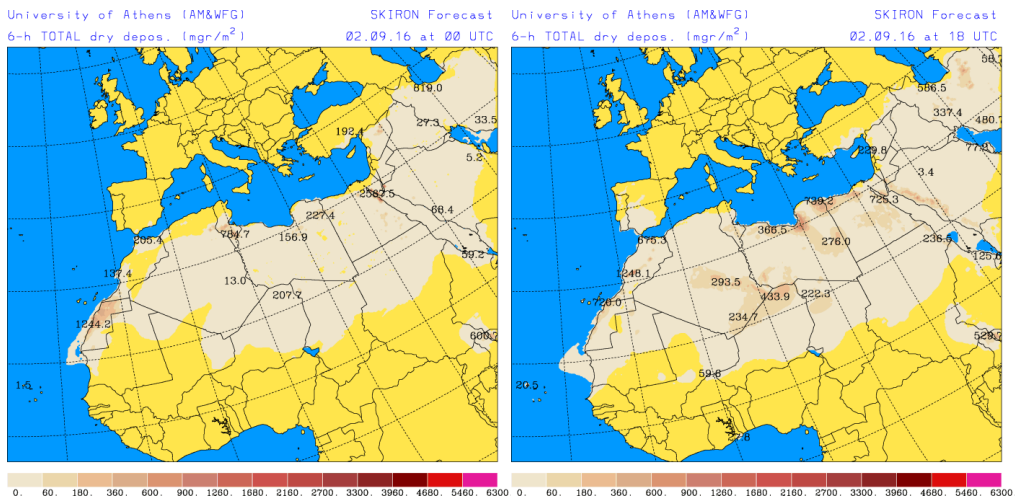


Carga total de polvo (mg/m^2) predicha por el modelo SKIRON para el día 2 de septiembre de 2016 a las 00 UTC (izquierda) y a las 18 UTC (derecha). © Universidad de Atenas.

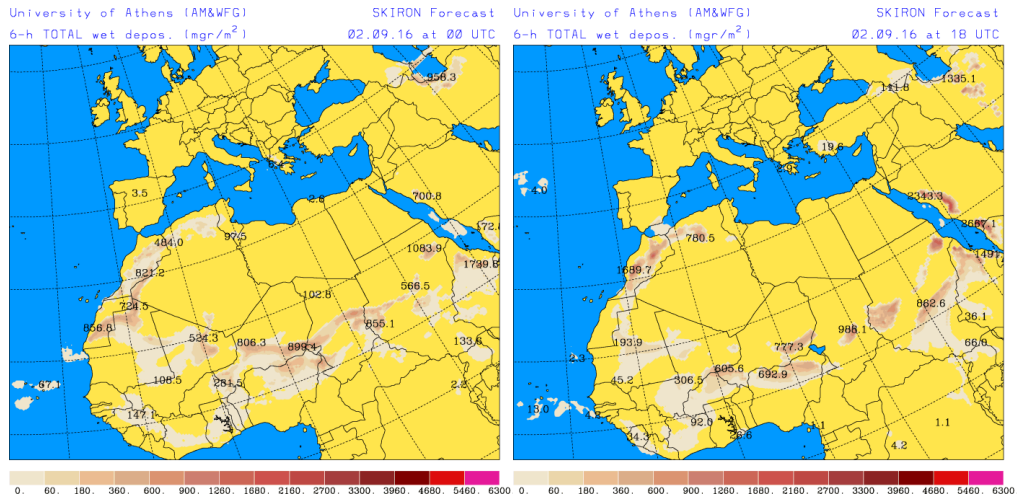


Precipitación acumulada (mm) y presión a nivel del mar (hPa) (izquierda) y campo de temperaturas (°C) y de altura geopotencial a 850 hPa (derecha) previsto por el modelo SKIRON para el día 2 de septiembre de 2016 a las 12 UTC. © Universidad de Atenas.

Según el modelo SKIRON también podría producirse depósito seco de polvo sobre el sur y centro de la Península, y húmedo sobre zonas del sureste y centro a lo largo del día 2 de septiembre.



Depósito seco de polvo (mg/m^2) predicho por el modelo SKIRON para el día 2 de septiembre de 2016 a las 00 UTC (izquierda) y a las 18 UTC (derecha). © Universidad de Atenas.



Depósito húmedo de polvo (mg/m²) predicho por el modelo SKIRON para el día 2 de septiembre de 2016 a las 00 UTC (izquierda) y a las 18 UTC (derecha). © Universidad de Atenas.

 Fecha de elaboración de la predicción: 1 de septiembre de 2016

Predicción elaborada por Noemí Pérez (IDAEA-CSIC).

Los datos son propiedad de la Dirección General de Calidad y Evaluación Ambiental, del Ministerio de Agricultura, Alimentación y Medio Ambiente, y han sido obtenidos y se suministran en el marco del “Acuerdo de Encomienda de Gestión entre el Ministerio de Agricultura, Alimentación y Medio Ambiente y la Agencia Estatal Consejo Superior de Investigaciones Científicas para la realización de trabajos relacionados con el estudio y evaluación de la contaminación atmosférica por material particulado y metales en España”.