



**INTERNATIONAL
YEAR OF LIGHT
2015**



El bosque de noche

una experiencia de dinamización



INTERNATIONAL YEAR OF LIGHT 2015

El año 2015 ha sido declarado por NNUU como el *Año Internacional de la Luz*.

Las maletas *Collserola Cuenta Cuentos... de Noche* y la exposición itinerante *Paisajes Nocturnos de Collserola*, apoyan la iniciativa.

Uno de los valores más destacados de estos recursos de educación ambiental es la oportunidad de abordar la temática de forma transversal y interdisciplinar.



INTERNATIONAL
YEAR OF LIGHT
2015

Una ocasió per a la ciència, la tecnologia... les emocions... les implicacions personals i col·lectives



Llum? Només la que calgui

La proliferació de zones que irradien una gran quantitat de llum està provocant la modificació de les condicions de la nit.

Per buscar l'equilibri entre la il·luminació de les zones habitades i la protecció del medi nocturn, s'ha aprovat la Llei 6/2007, de 31 de maig, d'ordenació ambiental de l'enllumenat per a la protecció del medi nocturn. Aquesta llei regula la il·luminació del territori de Catalunya, definint unes zones en funció del grau de naturalitat, urbanització i us intensiu de l'espai.

- Zona E1. Protecció màxima
- Zona E2. Protecció alta
- Zona E3. Protecció moderada
- Zona E4. Protecció menor

Els àmbits territorials del Parc de Collserola inclosos en el Pla d'Espais d'Interès Natural i la Xarxa Natura 2000 reben, majoritàriament, la consideració de zones E1, és a dir, reben la màxima protecció quant a prevenció de la contaminació lluminosa.

Informació elaborada a partir del Mapa de protecció envers la contaminació lluminosa a Catalunya, editat per la Generalitat de Catalunya, Departament de Medi Ambient i Habitatge.



**Parc de
Collserola**



Diputació
Barcelona



AMB Àrea Metropolitana
de Barcelona



INTERNATIONAL
YEAR OF LIGHT
2015

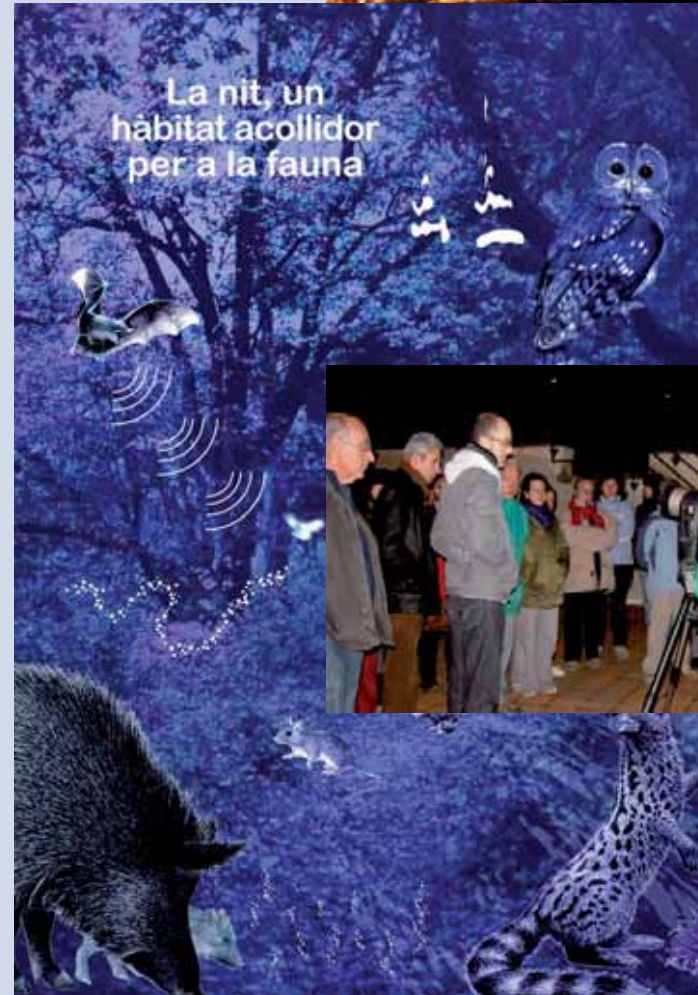
Exposició Paisatges nocturns de Collserola



Paisatges sonors
Sons Eloïsa Matheu 2009



La nit, un
hàbitat acollidor
per a la fauna



Parc de Collserola



-Exposició itinerant 'PAISATGES NOCTURNS DE COLLSEROLA

La serra quan s'amaga el sol, endinsem-nos en els paisatges nocturns de Collserola. La contaminació lluminosa. Introducció a l'astronomia. Les adaptacions de la fauna a la foscor.

Material que es cedeix: 10 plafons de 70 X 100 cm; DVD filmacions nocturnes ; enregistrament de sons nocturns de Collserola

Continguts:

- Plafó 1 **Paisatges nocturns de Collserola**. Introducció
- Plafó 2-3-4-5 **Llum a la foscor** . Sèrie de fotografies nocturnes (sèrie contaminació lluminica - Fotografies Francesc Muntada)
- Plafó 6 **Llum? Només la que calgui**
 Legislació sobre il·luminació (zonificació, tipus de fanals, etc.) Zones de protecció de Collserola
- Plafó 7-8 **La nit, un habitat acollidor per la fauna**. "Veure-hi de nit"
 Fauna nocturna. Adaptacions diverses
- Plafó 9-10 **No perdem de vista les estrelles**. **Observa amb atenció**
 Mapes de les constel·lacions que es poden observar en el nostre hemisferi a cada època de l'any. Joc per trobar algunes constel·lacions

Paisatges nocturns de Collserola



Albora a can Cobeig, amb el Valler de l'Ànec

El fet que el sol canvi i es pongui cada dia ens proporciona l'opunitat d'observar com a la serra un mar de paisatges. Calentat un espectre diferent de dia que de nit. Vana el seu aspecte. Escalfat dels colors vius que al dia són, els colors freds que de nit. La gran diferència veu en el fet que els paisatges nocturns de Collserola són molt diferents dels paisatges diurns. Els paisatges nocturns de Collserola són molt diferents dels paisatges diurns. Els paisatges nocturns de Collserola són molt diferents dels paisatges diurns. Els paisatges nocturns de Collserola són molt diferents dels paisatges diurns.

Fem una volta per la serra quan s'amaga el sol, endinsem-nos en els Paisatges nocturns de Collserola.

Parc de Collserola Diputació de Barcelona Àrea Metropolitana de Barcelona

Llum a la foscor



Pineda del Llobregat, amb el Barri de Suroccident i el Barri de l'Estany de l'Ànec

Des de la mitja de segle, el desenvolupament urbanístic per veure l'augment de la població i el desenvolupament de les zones d'habitatge, ha portat a un augment de la contaminació lluminosa. Els efectes de la contaminació lluminosa són molt perjudicials per a la fauna nocturna i per a l'observació astronòmica. Els efectes de la contaminació lluminosa són molt perjudicials per a la fauna nocturna i per a l'observació astronòmica.

Quan la lluminositat artificial arriba a llors llums, les estrelles són molt difícils de veure. Els efectes de la contaminació lluminosa són molt perjudicials per a la fauna nocturna i per a l'observació astronòmica.

L'any 1999, el Consorci del Parc Natural de la Serra de Collserola va iniciar un projecte de sensibilització i educació ambiental sobre la contaminació lluminosa.

Àrea Metropolitana de Barcelona



INTERNATIONAL
YEAR OF LIGHT
2015

Maletas Collserola Cuenta Cuentos



**Parc de
Collserola**



Diputació
Barcelona



AMB : Àrea Metropolitana
de Barcelona



INTERNATIONAL
YEAR OF LIGHT
2015

Maleta Collserola Cuenta Cuentos de Noche



 **Parc de
Collserola**



**Parc de
Collserola**

Consorci
Parc de Collserola

Ctra. de l'església, 92
08017 Barcelona

Tel. 93 280 06 72
Fax. 93 280 60 74

E-mail: ci@parccollserola.net

Maletes Collserola Conta Contes

...
de **NTT**

Informació i préstec:

CDRE, Centre de documentació i recursos educatius

Can Coll centre d'educació ambiental

Telèfon 93 692 29 16

Fax 93 580 76 54

C/e: cdre@parccollserola.net

Apartat Correus 121

08290 Cerdanyola



Collserola Conta Contes llibres de natura i medi ambient

Històries, narracions, contes... existeixen per contestar i aconseguir les ganes de conèixer i gaudir del món i de l'art. Són bon recursos que ens poden ajudar a entendre i respectar el nostre entorn. Per això, i perquè compartim col·lectivament els contes encara ens pot ajudar més, hem organitzat

Collserola Conta Contes.

Quins llibres, quins temes

En aquesta ocasió es tracta d'una maleta amb llibres sobre la **NIT**, tractada des de la ficció i des de la divulgació de coneixements. Els llibres estan etiquetats segons sigui l'edat dels lectors, des de 3 fins a 12 anys. Aquesta classificació és orientativa, es tracta de gaudir de la literatura, i, aquesta, ja ho sabeu, no té edats.

Com és, com fer-la servir

Un cop a l'escola, alguns aspectes que us poden ser útils:

- **Ocell identificatiu.** Tots els llibres porten l'etiqueta d'un ocell identificatiu del programa *Collserola Conta Contes* i de l'edat a que van dirigits.
- **Coneguen-la abans.** Per tal de conèixer els diversos materials que conté, és convenient que us familiaritzeu amb els llibres que hi ha i us deixeu seduir per algun en especial. Quan sapiguen què contenen, porteu-les a classe.



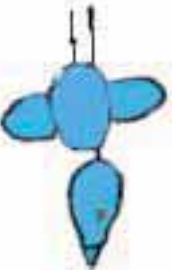
Les maletes *Collserola Conta*
Contes tenen llibres de ficció i de
divulgació relacionats amb la natura
i el medi ambient.
En aquesta ocasió parlem de contes
relacionats amb la **NIT**.

Aquí teniu la llista dels materials que
conté la vostra maleta. La llista
adjunta està organitzada per:

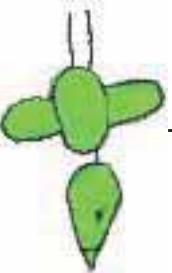
- llibres d'imaginació
- llibres de coneixements
- materials d'animació
- vídeos i àudiovisuals



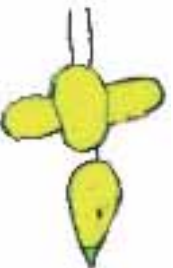
Al voltant de 3 anys



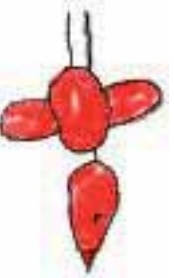
A partir de 4 anys



A partir de 6 anys



A partir de 8 anys



A partir de 10 anys

Contes de Nit

Libres d'imaginació

- ALIAGA, R.; WIMMER, S. [il.]
Conte de Nit
Madrid: Cuento de Luz, 2012.

ISBN 978-84-15241-93-5
CDRE 7867

A partir de 8 anys
- BANKS, K.; HALLENSLEBEN, G. [il.]
La petita guineu
Barcelona: Joventut, 2007.

ISBN 978-84-261-3592-6
CDRE 6930

A partir de 6 anys
- BASOMBA, D.
Els secrets del mussol
València: Tàndem, 2000. 28 p. + CD-ROM

ISBN 84-8131-311-4
CDRE 5035

A partir de 8 anys
- BEL, J.; PIÉROLA, M.
A la nit, el bosc belluga
Barcelona: Baula, 1997. 44 p.[Ala Delta; 105]

ISBN 84-479-0588-8
CDRE 5032

A partir de 6 anys
- BERTRAND, Philippe
Una nit al bosc
Barcelona: Cruïlla, 2007.

ISBN 978-84-661-1831-6
CDRE 7341

A partir de 8 anys
- CANNON, Janell
Stelalluna
Barcelona: Ed. Joventut, 2001 [4a. ed.]

ISBN 84-261-2850-5
CDRE 6157

A partir de 8 anys
- CASAS, Lola
Nit
Barcelona: Pub. Abadia de Montserrat, 2007. 71 p. [Els Flautats
Poesia; 42]

ISBN 978-84-8415-955-1
CDRE 9603

A partir de 8 anys

- CROWTHER, Kitty
!Scric scrac bibib blubi!
Barcelona: Corimbo, 2005. 36 p.

ISBN 84-8470-197-2
CDRE 6146

A partir de 8 anys
- CUESTA, Miguel Àngel
Historia de un àrbol
Barcelona: Juventud, 2011

ISBN 978-84-261-3822-4
CDRE 7573

A partir de 6 anys
- GONSALVES, R. [il.]; THOMSON, S.L.
Imagina't una nit
Barcelona: Joventut, 2005.

ISBN 978-84-261-2637-5
CDRE 7422

A partir de 10 anys
- GREJNIEC, Michael
De què fa gust la Lluna?
Pontevedra: Kalandraka, 2010.

ISBN 978-84-8464-561-0
CDRE 7534

A partir de 6 anys
- JANÉ, M.; MALUQUER, J.; RIVERA, X.; MIRÓ, M. [il.] et al.
La reineta del pantà
[Barcelona]: Ajuntament de Barcelona - Consorci Parc de Collserola - Societat Catalana d'Herpetologia, DL 2005.

ISBN 84-8304-806-X
CDRE 7819

A partir de 8 anys
- LEE, Suzy
Sombres
Barbara Fiore Editora, 2010

ISBN 978-84-937506-5-7
CDRE 7498

A partir de 6 anys
- LIES, Brian
Ratpenats a la biblioteca
Barcelona: Joventut, 2009

ISBN 978-84-261-3726-5
CDRE 7496

A partir de 6 anys
- MICHL, R.; MICHELS, T.
Qui truca a la porta, en la nit tan fosca?
Barcelona: Joventut, 1989

ISBN 84-261-2401-1
CDRE 5711

A partir de 6 anys
- PÉPIN, M.; FICHAUX, C.
No atrapareu la guineu!
Barcelona: Edicions del Drac, 1992. [Seguim les petjades]

ISBN
CDRE 6307

A partir de 6 anys

- SHELDON, D.; BLYTHE, G.
El canto de las ballenas
Madrid: Kókinos, 2002 [4a. ed.]
ISBN 84-88342-07-1
CDRE 5935
A partir de 10 anys
- SHYAM, Bhajju; BAI, Durga; SINGH URVETI, Ram
La vida nocturna de los árboles
Sevilla: Factoría K de Libros, 2010.
ISBN 978-84-96957-83-1
CDRE 7549
A partir de 10 anys
- UGALDE, Felipe
Un gran somni
Barcelona - Pontevedra: Hipòtesi - Kalandraka, 2009.
ISBN 978-84-936667-9-8
CDRE 7865
A partir de 8 anys
- VALLOS i BUÑUEL, Ignasi
Serenata nocturna: Conte per llegir a les fosques
Barcelona: Barcanova, 2010.
ISBN 978-84-489-2610-6
CDRE 7471
A partir de 6 anys
- YOUNG, Ed
Set ratolins cecs
Caracas (Venezuela): Ekaré, 2009.
ISBN 978-84-936843-9-6
CDRE 7658
A partir de 6 anys

Libres de coneixements

- BUTTERFIELD, M.; FORD, W.
Qui sóc? Sóc ràpida, silenciosa i ferotge, ...
Barcelona: Ed. Esln, 1997.
ISBN
CDRE 5314
A partir de 6 anys
- CPNSC
Paisatges Nocturns de Collserola
CPNSC, [2010] 10 làmines din-A-3. Joc constel·lacions
ISBN
CDRE 7869
A partir de 10 anys
- DELAFOSSE, C.; JENEUSSE, G.; HÉLIADORE
Observo els animals de la nit
Barcelona: Cruïlla, 1998. [Món meravellós: Observo]
ISBN
CDRE 5350
A partir de 6 anys

- DURAN, T. [adap.]: ESTE, A. de [il.]
El musso!
Barcelona: La Galera, 2001 [Quatre estacions]

ISBN 84-246-1235-3
CDRE 6467

A partir de 6 anys
- FRATTINI, Stéphane
Que em veus?
Barcelona: Cruïlla, 2009

ISBN 978-84-661-2293-1
CDRE 7267

A partir de 6 anys
- HERNÁNDEZ, V. J.; RODRÍGUEZ, E. [il.]
Rapaces nocturnas: Introducción a las especies ibéricas
València: Tundra, DL 2009 [Cuadernos e la Naturaleza Tundra]

ISBN 978-84-612-9655-2
CDRE 7868

A partir de 10 anys
- JEUNESSE, G.; PÉROLS, S.
L'òliba
Barcelona: Cruïlla, 2002 [Món meravellós;48]

ISBN 84-661-0377-5
CDRE 5625

Al voltant de 3 anys
- LOPESINO, Jordi
La meva primera guia sobre astronomia
Barcelona: La Galera, 2008. 45 p.

ISBN 978-84-246-2937-3
CDRE 7254

A partir de 10 anys
- MIRA PONS, Michèle; BARBORINI, R. [il.]
El Cel al teu abast
Barcelona: Empúries, 2008. 63 p. [El món estimat]

ISBN 978-84-9787-316-1
CDRE 7257

A partir de 8 anys
- PLEDGER, Maurice
La nit
Barcelona: Cruïlla, 2007. [Els sons de la Natura]

ISBN 978-84-661-1809-5
CDRE 7467

A partir de 8 anys
- ROYSTON, A.
Animals nocturns
Plaza-Janés (Col. Descubreix-los), Barcelona. 1992. (21 p.)

ISBN
CDRE 1460

A partir de 6 anys
- VERDET, J.P.
El cielo, las estrellas y la noche
Madrid: Santillana, 2006. [Altea Benjamín]

ISBN 84-372-2444-6
CDRE 7570

A partir de 6 anys

Materials animació

- THE EARTH BALL :[LA BOLA DEL PLANETA TERRA]
The Earth Ball : [La bola del planeta Terra]
Estats Units: Orbis Company, [2004] globus inflable de 40 cm de diàmetre
ISBN
CDRE 7367
A partir de 10 anys
- TITELLA D'ÒLIBA
Titella d'òliba
Titella d'òliba - Folkmanis, titella de dit.
ISBN
CDRE 6557
A partir de 8 anys
- TITELLA DE RAT-PENAT
Titella de Rat-penat
Titella de Rat-penat - Folkmanis [2008] titella de mà
ISBN
CDRE 7130
A partir de 8 anys
- TITELLA DE STELLALUNA
Titella de Stellaluna
Titella de Stellaluna - Design Farm [2006] titella de mà
ISBN
CDRE 6329
A partir de 8 anys

Videos i audiovisuals

- FUNDACIÓ SERVEIS CULTURA POPULAR - CRUSET, B.; JUANDÓ,J,;
Imatges i sons del cel: El cel canvia: Aprofitem l'aire: El cel a la nit
Barcelona: Fund. Roca Galès - Fund. Serveis Cultura Popular, 1998. cinta VHS , 6 min. + 7 min. + 5 min. + fulllet
ISBN
CDRE 7090
Al voltant de 3 anys
- QUAN ES FA FOSC
Quan es fa fosc: [Multivisió de l'exposició permanent del Centre d'Informació]
Consorci Parc de Collserola, 2009. DVD, 7 min.
ISBN
CDRE 7707
A partir de 8 anys



INTERNATIONAL
YEAR OF LIGHT
2015

Otros materiales y actividades complementarias: la Maleta de los murciélagos y European Bat Night



Parc de
Collserola





Parc de Collserola

Consorci del Parc Natural de la Serra de Collserola
Ctra. de l'Església 92, 08017 Barcelona
T: 932 800 672 F: 932 806 074
www.parcnaturalcollserola.cat

- Maleta didàctica sobre els ratpenats

Recull de recursos per treballar les ratapinyades elaborat pel Museu de Ciències Naturals de Granollers.

Les activitats proposades tenen com a

objectius: familiaritzar-nos amb les ratapinyades, desfer prejudicis i falses creences, millorar les nostres relacions i respectar i valorar el seu paper en els ecosistemes.

Contingut de la maleta:

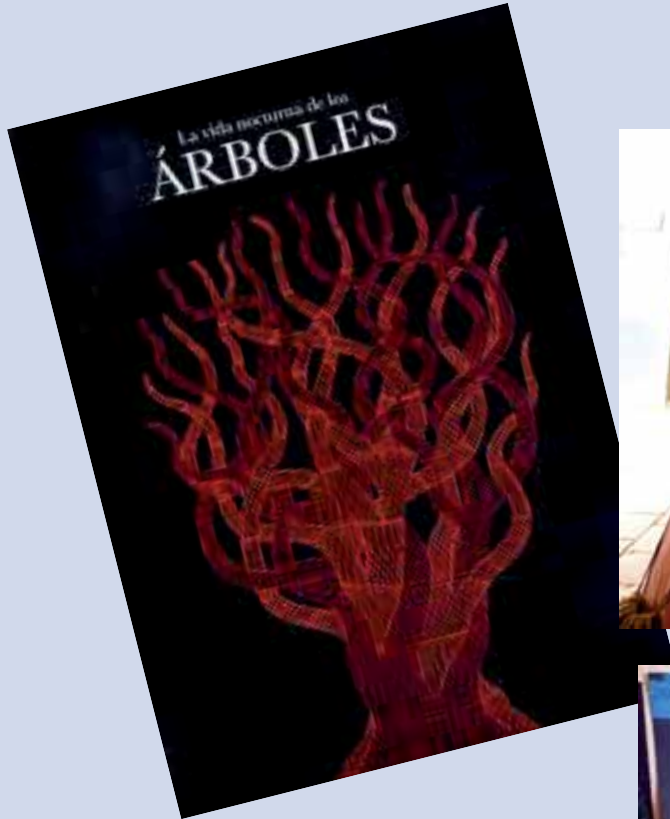
- presentació i recomanacions per a educadors, amb una llista de fonts d'informació addicional
- un conte, una làmina A3 i una ratapinyada de peluix per a EI
- una carpeta amb 15 fitxes per a EP i ESO amb activitats diverses
- una bossa amb 8 picarols i una esquella, per al joc la ratapinyada i les arnes
- un detector d'ultrasons (una de les fitxes conté les instruccions i un suggeriment de petita recerca per a ESPO)
- un CD amb: totes les fitxes en format digital (pdf) i una presentació multimèdia (ppt) sobre el món de les ratapinyades
- un full d'avaluació i suggeriments





INTERNATIONAL
YEAR OF LIGHT
2015

Otros materiales y actividades complementarias: "La vida nocturna de los árboles"



 **Parc de
Collserola**

 **Diputació
Barcelona**

 **AMB** : Àrea Metropolitana
de Barcelona



INTERNATIONAL
YEAR OF LIGHT
2015

!Muchas gracias!

CDRE, centre de documentació i recursos educatius
<http://www.parcnaturalcollserola.cat/pages/CDRE>