

Lobo ibérico: entre la conservación y el conflicto





Introducción

- Lo siento, pero yo no sé de lobos.
- Fototrampeo e inicio @profesortejon
- Veamos un ejemplo con el marcaje de un grupo de lobos.

LOBOS DE LA SIERRA DE LA CULEBRA

Presencia, apuntes y observaciones

2ª ed.
Revisada
ampliada



**GRUPO
LOBO**

Descripción

Tamaño similar al pastor alemán, un poco más pequeño. Patrón característico en las patas delanteras “el signatus”.

Diferencias de pelaje evidentes en invierno y verano.





○ ⓘ 14 °C 57 °F 2024/11/08 14:13:46 0079



● 📍 4 °C 39 °F 08/01/2020 03:27:18 0015



22 °C



12:04:11

07/09/2020



Excrementos



Huellas



Huellas

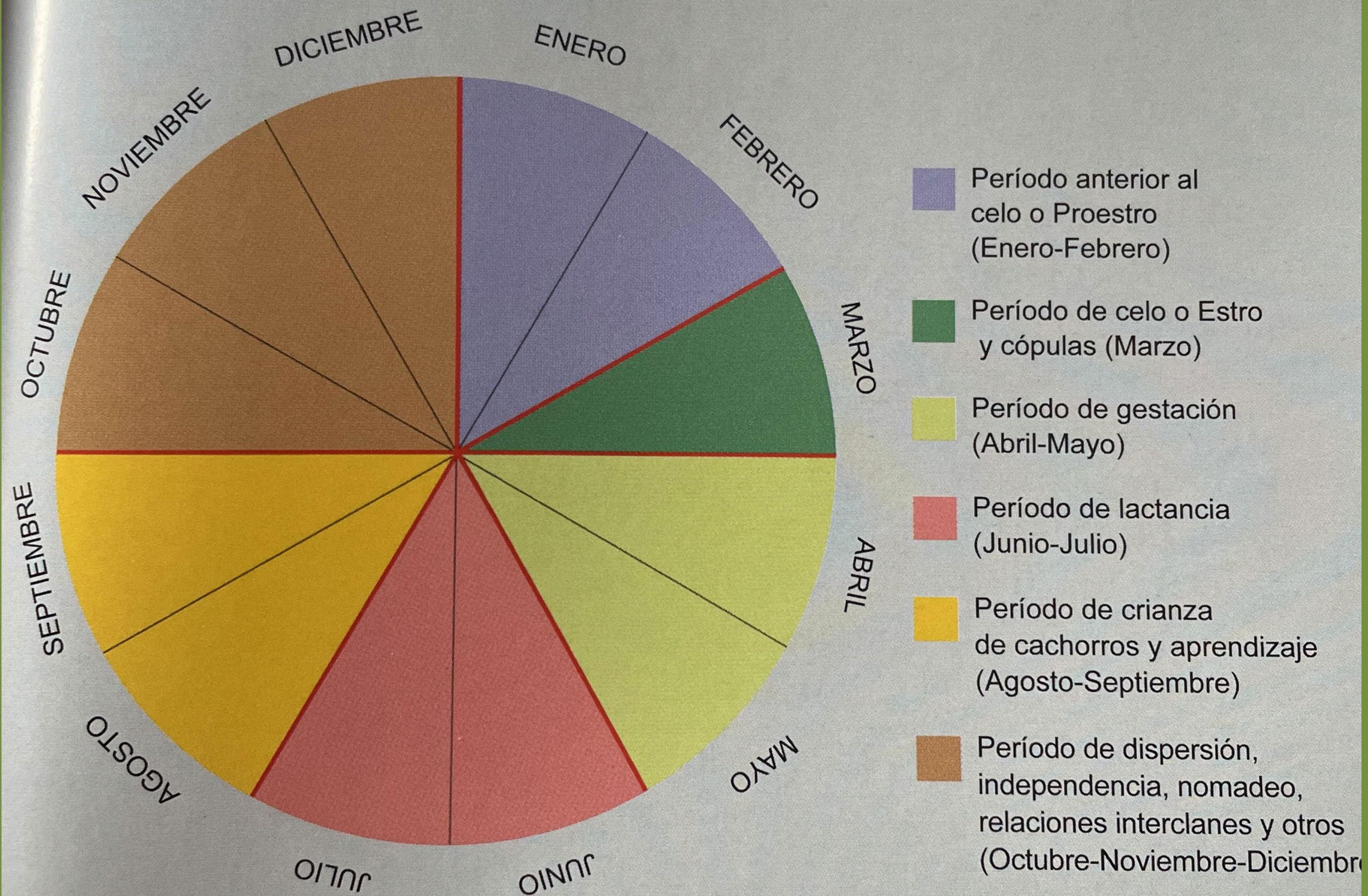


Rascaduras



☾ 📍 9 °C 48 °F 06/11/2020 13:42:24 0041

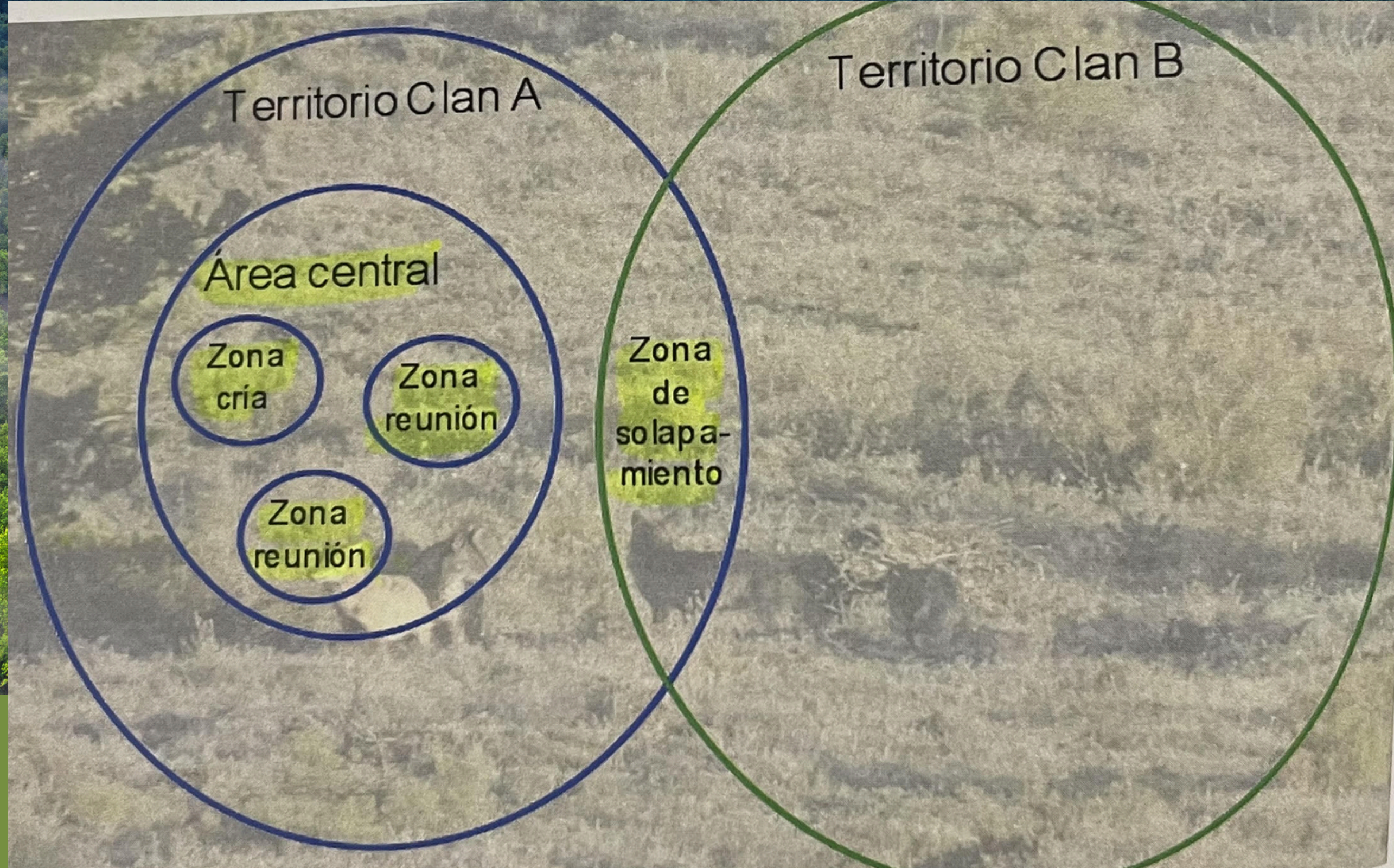
Calendario biológico anual del lobo ibérico



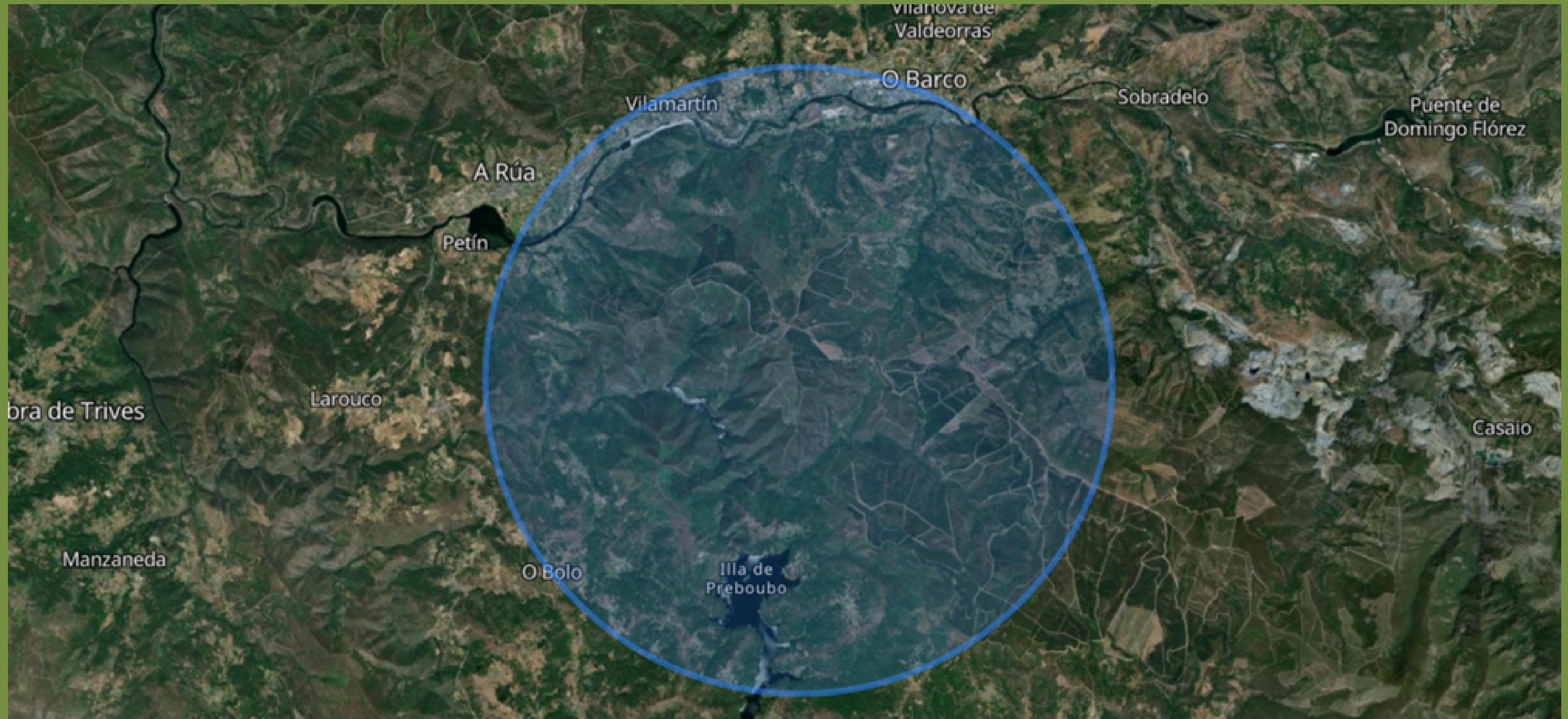


○ 8 °C 46 °F 17/05/2023 22:52:37 0128

Territorio



El tamaño del territorio es inversamente proporcional a la disponibilidad de alimento. Por tanto, la superficie que ocupa es variable. De media, tiene unos 200 km², pero en la culebra los hay de 50. No confundir con dominio vital.



Dieta

MUY GENERALISTA. Pero parte de 2 bases: ungulados salvajes y ganado. Nada tiene que ver en el macizo central ourensano con la mitad occidental gallega.

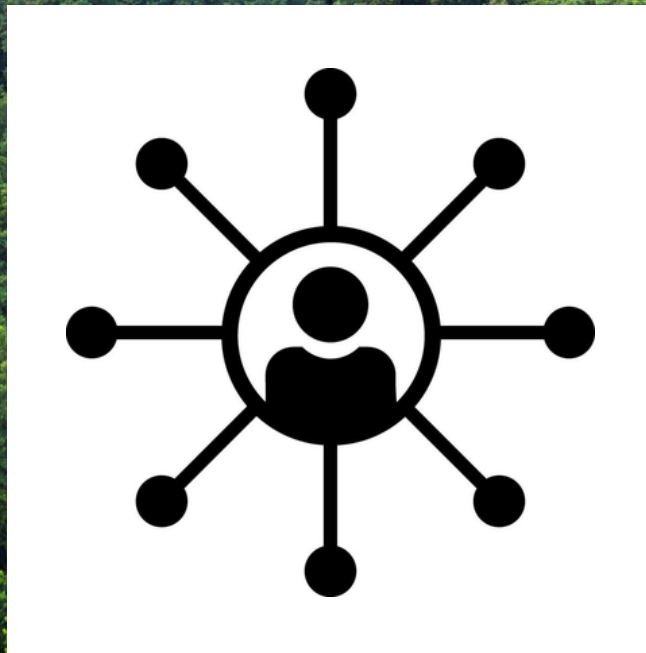
Las llanuras de Castilla están en otra liga y en Asturias 20 km importan.



Actividad y comportamiento



En general son nocturnos, pero también se dejan ver de día. Solo están activos $\frac{1}{3}$ del día. En invierno son más diurnos y salen menos con niebla o viento fuerte.



La mayoría de estudios son en cautividad, en libertad la jerarquía es más laxa. Está la pareja reproductora (más el macho) y el resto. Puede haber una mano derecha.



Lobos periféricos y flotantes pueden suponer $\frac{1}{3}$ de la población lobera. Los periféricos no terminan de irse, los flotantes ya han empezado el camino.

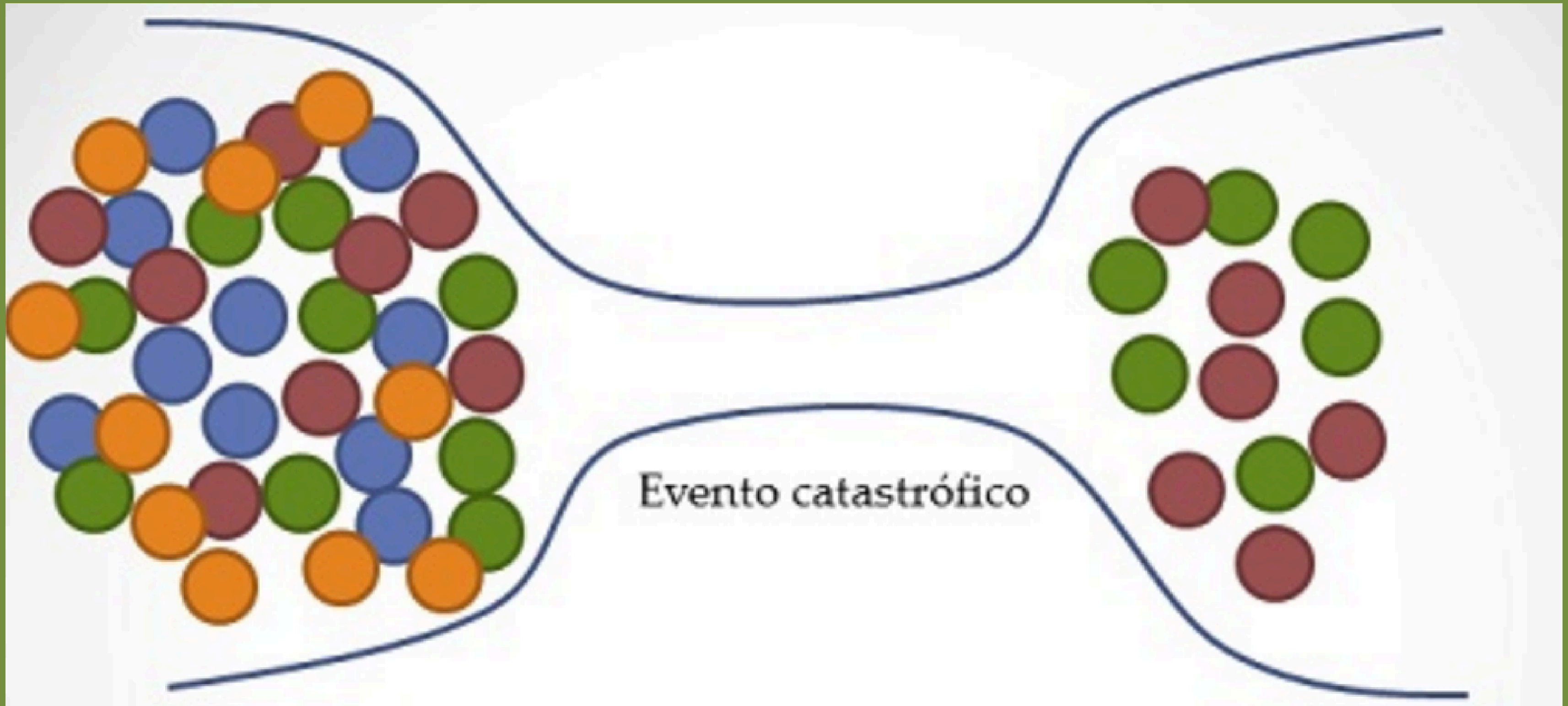
Tamaño poblacional y amenazas

El censo nacional (2021-2024) confirma que hay 333 manadas. La población creció un 1% anual desde el 2012. Cuidado con consultar otros censos de escasa fiabilidad. Seguimos lejos de las 500 (población efectiva).

Varias CCAA han confirmado el número de lobos a abatir, pero es evidente que es una decisión política. Este censo, confirma que es el MENOR crecimiento en una década desde los 70. Incluso han desaparecido definitivamente de Andalucía.



Nuestros lobos tienen una de las menores diversidades genéticas de Europa, debido a la persecución humana y al aislamiento con otras poblaciones. Esto aumenta la endogamia y pone en riesgo su viabilidad a largo plazo. Aun así, los cazamos.



[Home](#) > [Valencia](#) > [La Serranía](#)

Un ganadero de Aras de los Olmos pierde 10 ovejas en el primer ataque de lobos en la Comunitat

miércoles, 24 de enero de 2024 in [La Serranía](#), [Agricultura y Medioambiente](#)

El ADN señala que el ataque a las ovejas no fue por lobos

- AVA remarca que aunque se tratara de perros hay 10 animales muertos
- "Atacaron como lobos, mordieron como lobos y mataron como lobos", declara la asociación



Ovejas muertas en el ataque en Aras de Olmos / LEVANTE-EMV

[Lo más leído](#)

[Lo último](#)

1. La Audiencia de València corrige a la jueza y el fiscal de la dana y obliga a citar a la periodista que comió con Mazón
2. Las horas críticas del 29-O: 'Presidente, hay muchos muertos'
3. Mazón acompañó a Vilaplana al parking antes de una desconexión de 37 minutos
4. Última hora: Sigue en directo la duodécima manifestación contra Mazón por la gestión de la dana

El lobo es un problema para la ganadería

"El lobo está aquí y con el tiempo se verá", declara el ganadero. Por esta razón, ha solicitado que el [Gobierno](#) reconozca **el problema real que supone la expansión del lobo para la ganadería** y que establezca unas compensaciones justas, adecuadas y sin tanta burocracia para garantizar la sostenibilidad de las explotaciones ganaderas.

[AVA-ASAJA](#) solicita al [Gobierno](#) que rectifique como la presidenta de la Comisión Europea, **Ursula Von der Leyen**, y emita un voto favorable en el Consejo de Europa ante la propuesta de la [Comisión Europea](#) de flexibilizar el estatus de protección del lobo, **pasando de la categoría "estrictamente protegido" a "protegido"**. En caso de que esta sea aprobada, permitirá controlar mejor la especie, insisten.

Un estudio en Asturias confirmaba que las reclamaciones de daño atribuidas al lobo se correlacionan con el número de ungulados silvestres cazados en la estación anterior, el número de manadas y los lobos cazados en la temporada anterior.

Además, señala que las compensaciones de daños de lobo fueron 5 veces superiores a la de los osos, pero su cobertura mediática fue TREINTA veces superior. Lo que se relacionó positivamente con un aumento de su caza.





“A mí me lleva hecho mucho mal, pero lo admiro, porque es un bicho muy sabio de dios”



@profesortejon

