



Seminario sobre:

Estrategia de la Energía Renovable en las Reservas de Biosfera Españolas y Sitios de la UNESCO

INDICE:

A) LA FUNDACIÓN ACCIONA MICROENERGÍA

- ACCIONA Microenergía Perú
- ACCIONA Microenergía México

B) LA INICIATIVA “ENERGÍA SOSTENIBLE PARA TODOS” DE NNUU

1. QUIÉNES SOMOS
2. ACCIONA MICROENERGÍA PERÚ: LUZ EN CASA
3. ACCIONA MICROENERGÍA MÉXICO: LUZ EN CASA OAXACA
4. CONCLUSIONES

Miembros de:



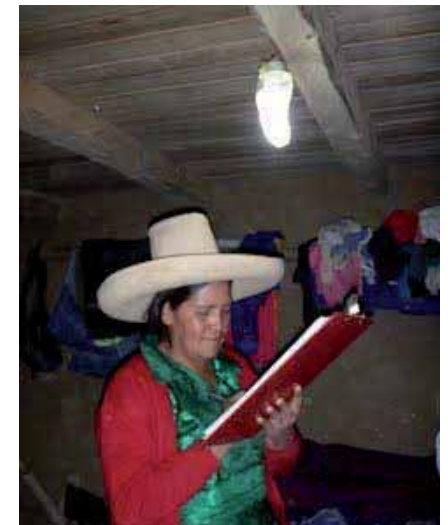




Perú: Luz en Casa

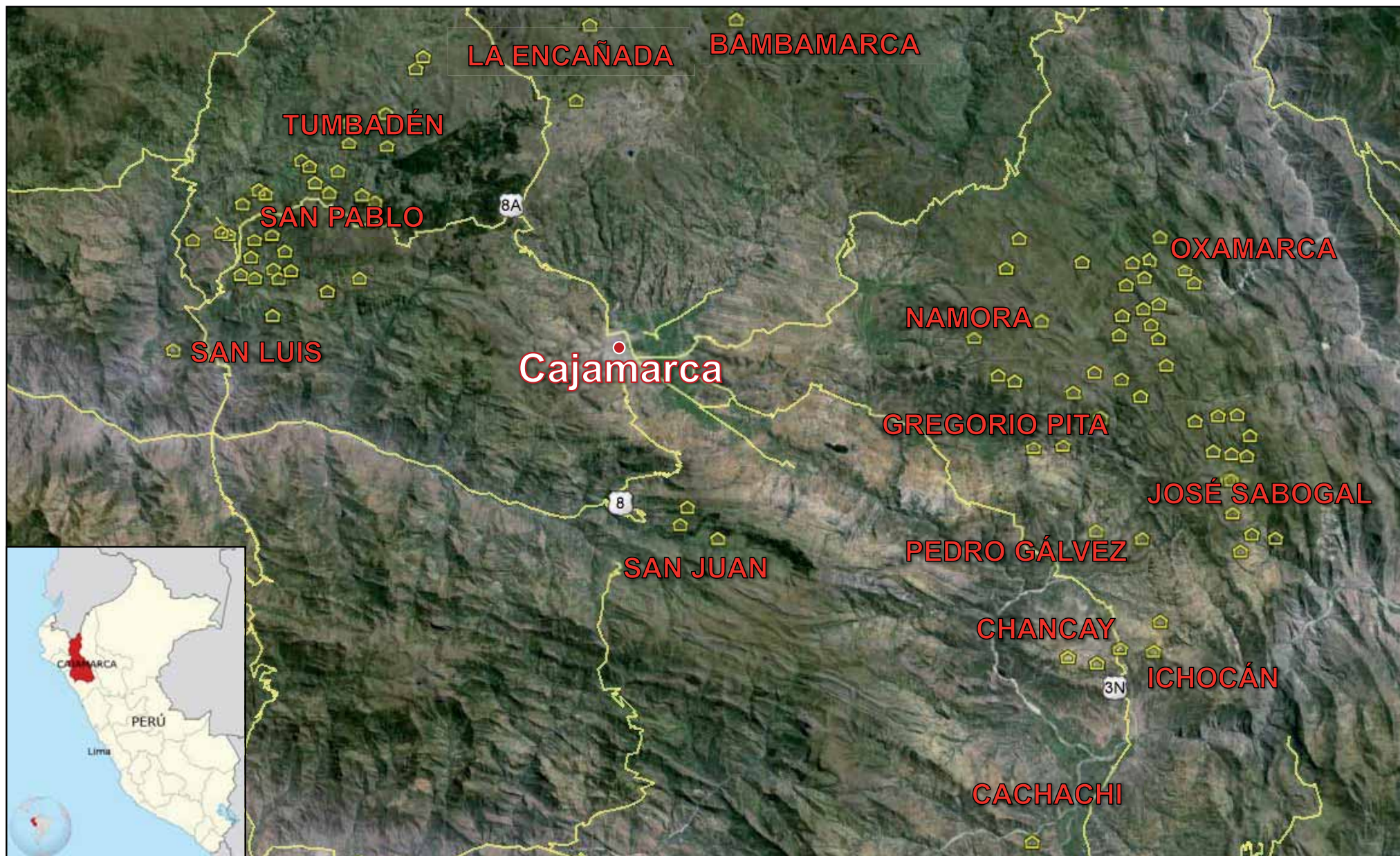


El **Programa LUZ EN CASA**, que desarrolla ACCIONA Microenergía Perú desde el 2009 en Cajamarca, está demostrando que una iniciativa de electrificación rural con **Sistemas Fotovoltaicos Domiciliarios (SFD)** puede ser **sostenible** económicamente **y asequible** a los más marginados.



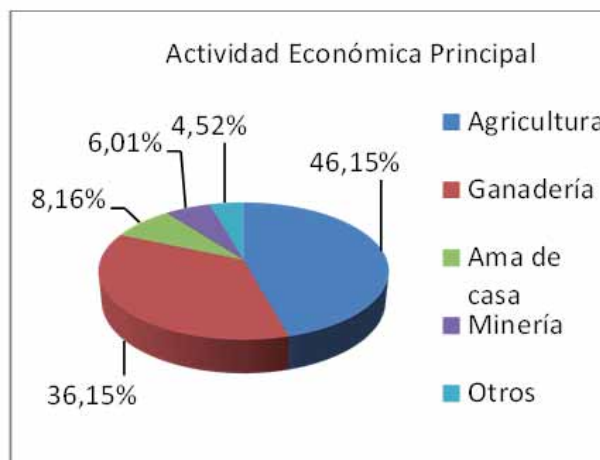
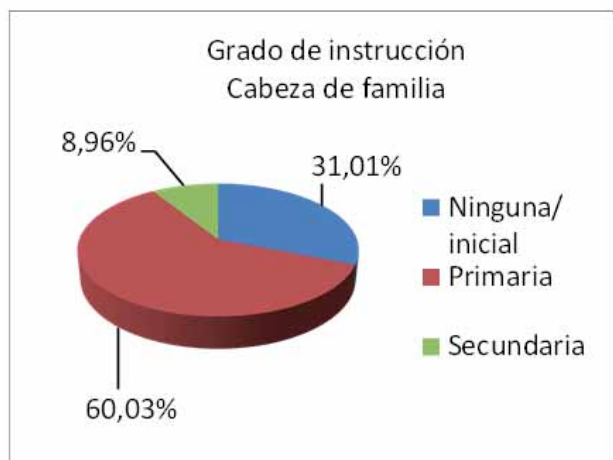
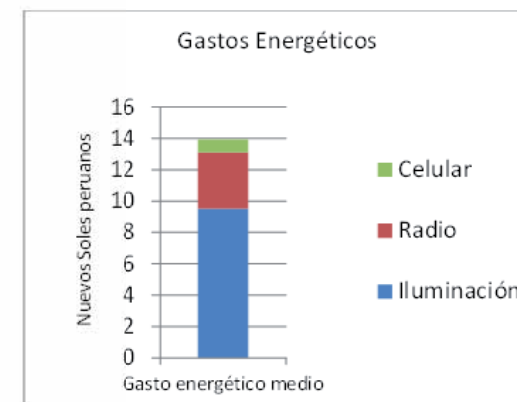
Las realidades

- AMP está proveyendo el servicio básico de electricidad a **1.300 hogares** en pobreza y pobreza extrema, mediante sistemas fotovoltaicos domiciliarios, y con un sistema de cuota por servicio.
- Se están instalando **1.700 SFD más** cofinanciados mediante un préstamo a largo plazo de BID- FOMIN, con lo que se llegará a la **sostenibilidad económica de la iniciativa en 2014**.
- Las familias, a través del Comité de Electrificación Fotovoltaica de su comunidad, abonan S/.10 al mes. La tasa de morosidad es inferior al 1%. **Prácticamente todos pagan.**
- Las familias usuarias manifiestan su **satisfacción** con la solución implementada.



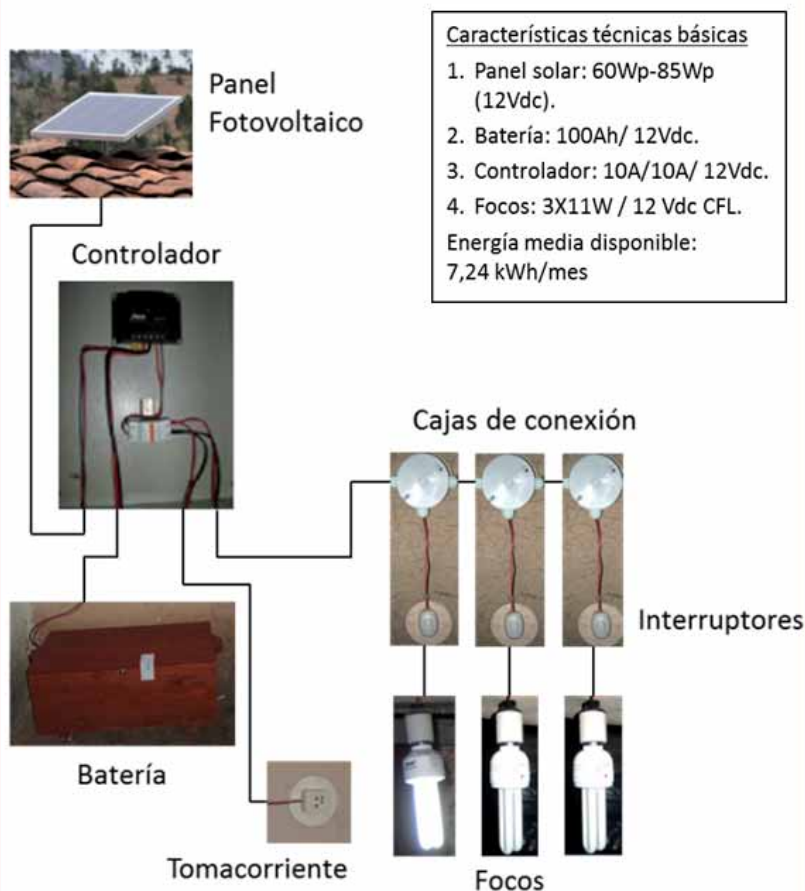
Del estudio socioeconómico llevado a cabo en 2009-10 las principales características de los beneficiarios del programa “Luz en Casa” son:

- Viviendas ubicadas entre 3.000 y 4.000 m de altitud
- Cabeza de familia
 - Edad promedio: 38 años
 - Sexo: 78.3% hombres y 21.7% mujeres.
- Número promedio de miembros de la familia: 4.2
- Ingresos mensuales medios por familia: S/. 302.51 (unos US\$ 100).
El sueldo mínimo vital: S/.600, unos US\$ 218.

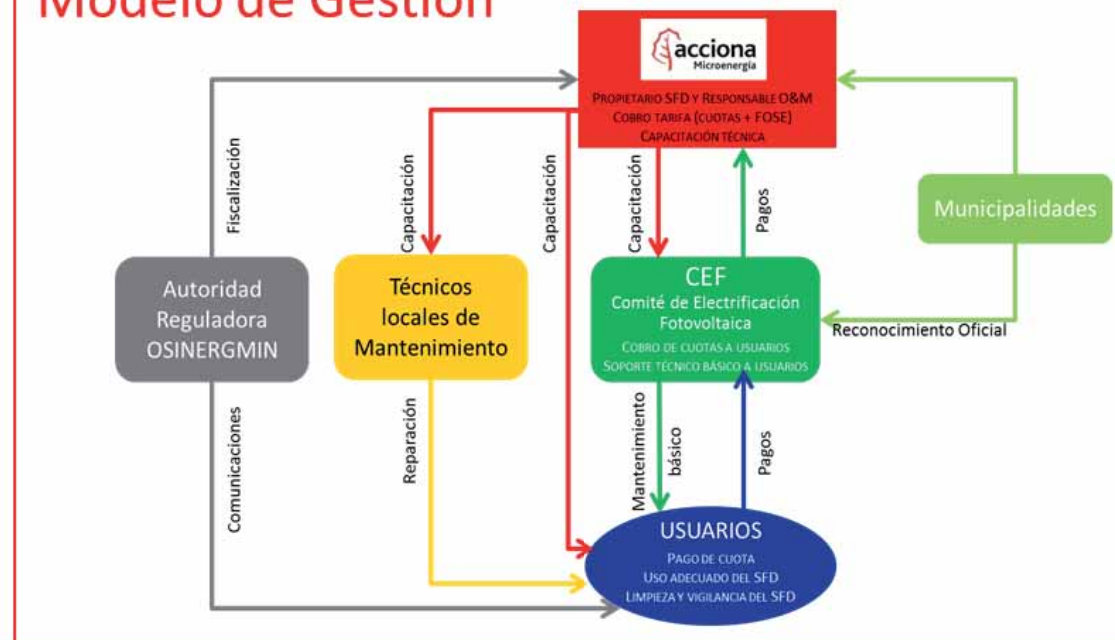


Modelo de Provisión de Servicio

Modelo Tecnológico



Modelo de Gestión

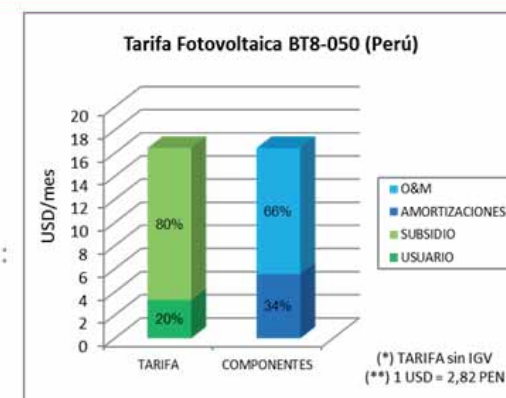


Modelo Económico

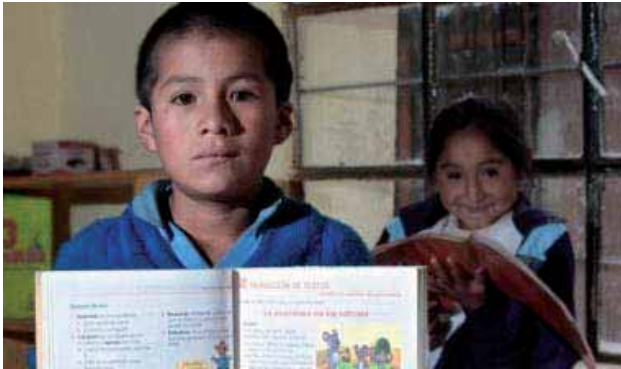
PRIMERA INSTALACIÓN:
Donación FUNDAME

INVERSIÓN:
-1.300 SFD Donación FUNDAME
(coste medio 740 USD)
-1.700 SFD Crédito BID-FOMIN

EXPLOTACIÓN:



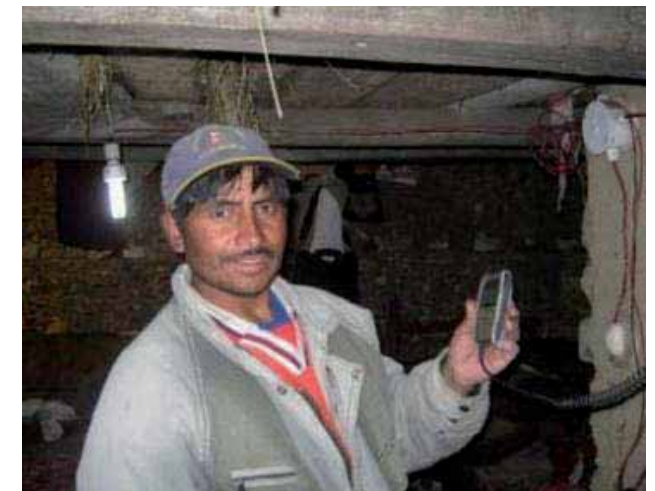
➤ Programa Luz Comunitaria-Cajamarca.



➤ Plan de Capacitación de técnicos locales emprendedores.



➤ Estudio de Viabilidad del Micropago con teléfono celular.





México: Luz en Casa Oaxaca



El programa **Luz en Casa Oaxaca** se concibe como una ASOCIACIÓN PÚBLICA PRIVADA PARA EL DESARROLLO (APPD), una innovadora colaboración que se propone llevar luz eléctrica, con **Pequeños Sistemas Fotovoltaicos Domiciliarios (PSFD)**, a unas **800 poblaciones (25.000 habitantes)**, las más remotas y marginadas del Estado de Oaxaca, para mejorar las condiciones de vida y facilitar la reducción de la pobreza.



El objetivo es conseguir el **acceso universal a la luz eléctrica asequible para todos los hogares de Oaxaca en 2016.**

Ventajas de los PSFD sobre los SFD

- Menor coste de inversión, y de reparación.
- Respetuoso con el medio ambiente.
- Menor tamaño y peso, para que el propio usuario realice:
 - Su transporte e instalación
 - Su desmontaje y traslado al CAU para reparación/sustitución



CAU (Centro de Atención al Usuario)

Los CAU son esenciales para la sostenibilidad del programa a medio plazo. Se ubican en municipios estratégicos, dando servicio al área de influencia de la microrregión. Está previsto que los CAU evolucionen a microempresas.

El personal del CAU está específicamente capacitado para:

- Reparar y sustituir los componentes averiados
- Informar y asesorar a los usuarios
- Vender artefactos compatibles con los PSFD



ACCIONA Microenergía Perú: Luz en Casa

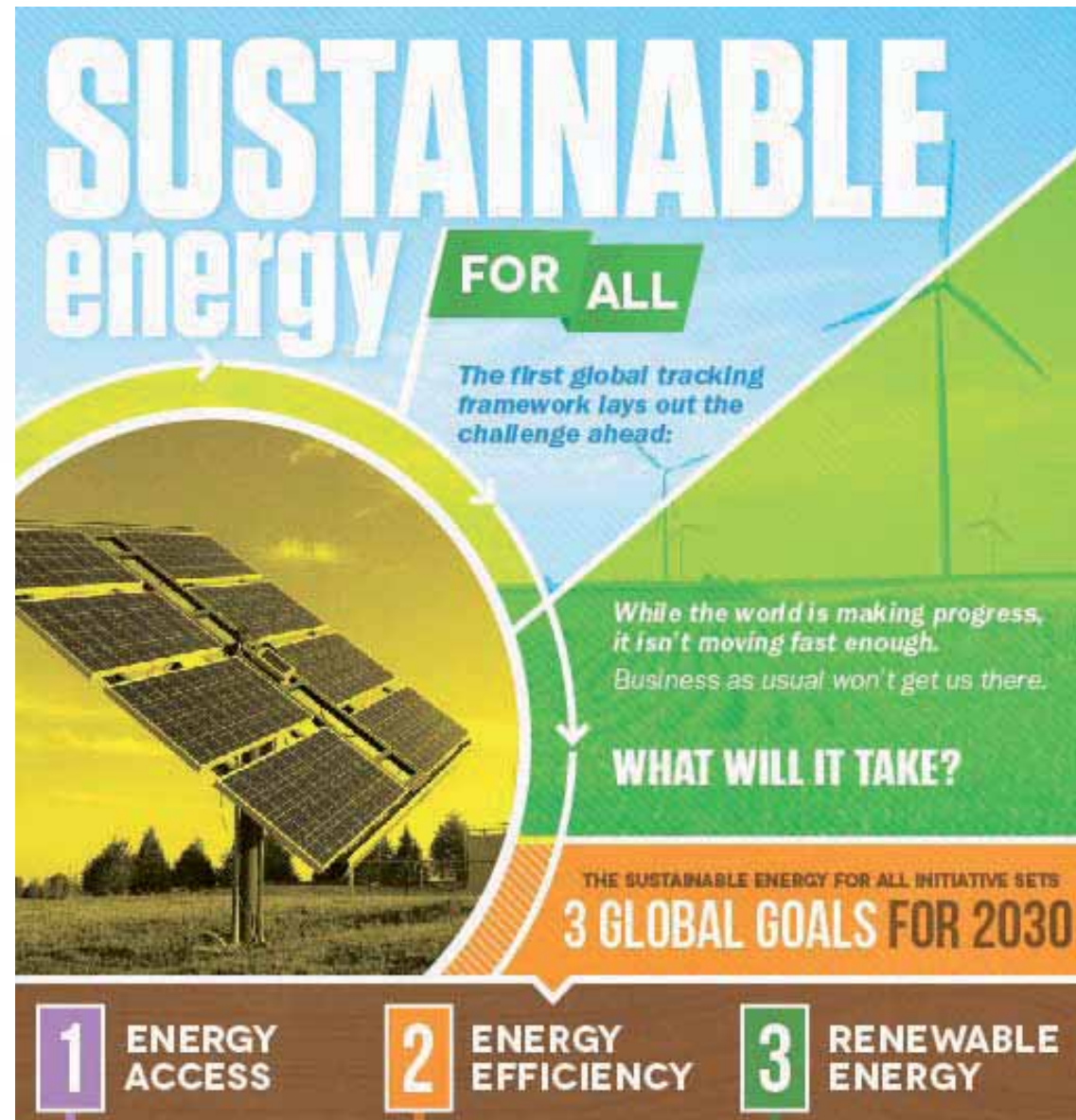


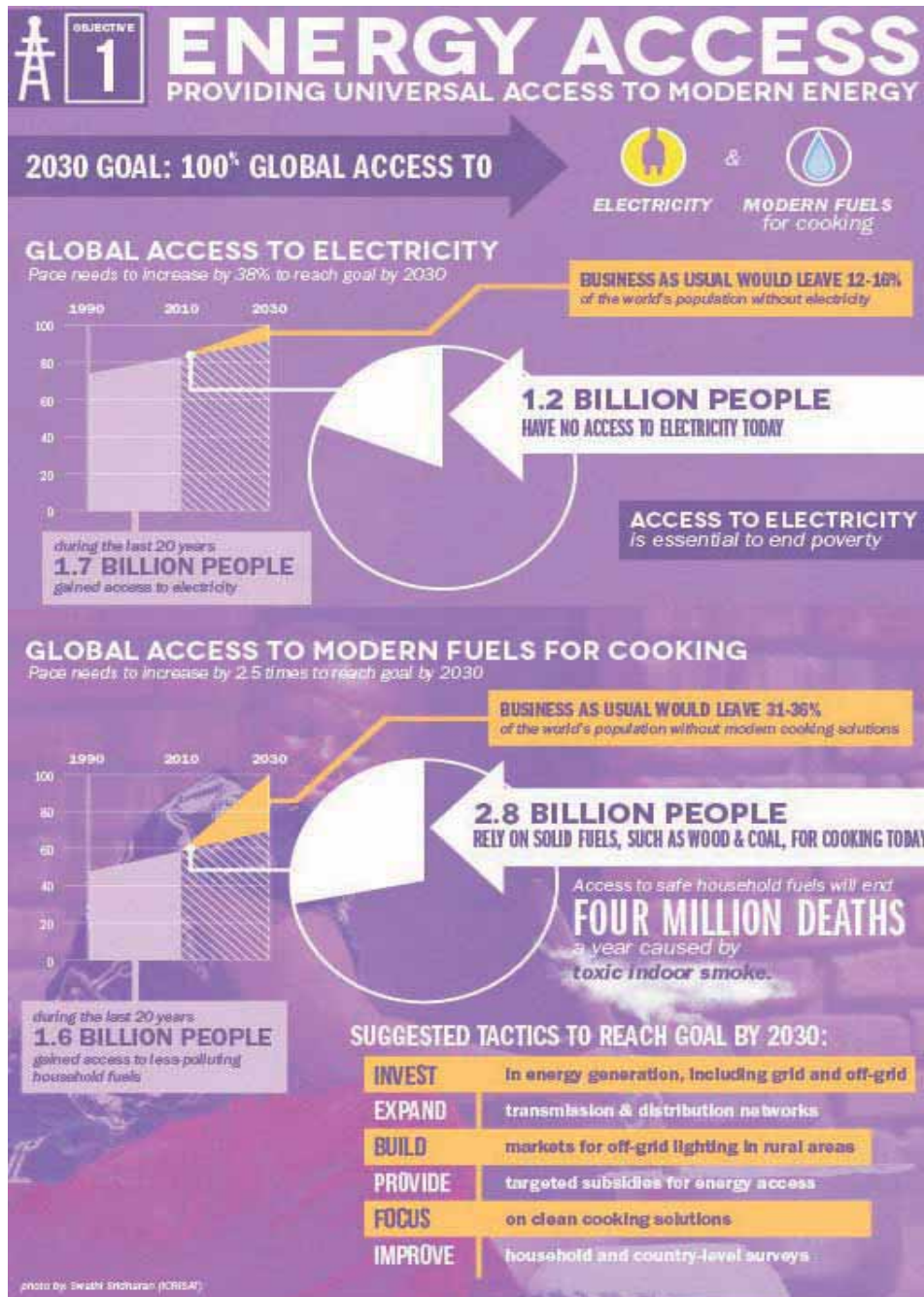
ACCIONA Microenergía México: Luz en Casa Oaxaca

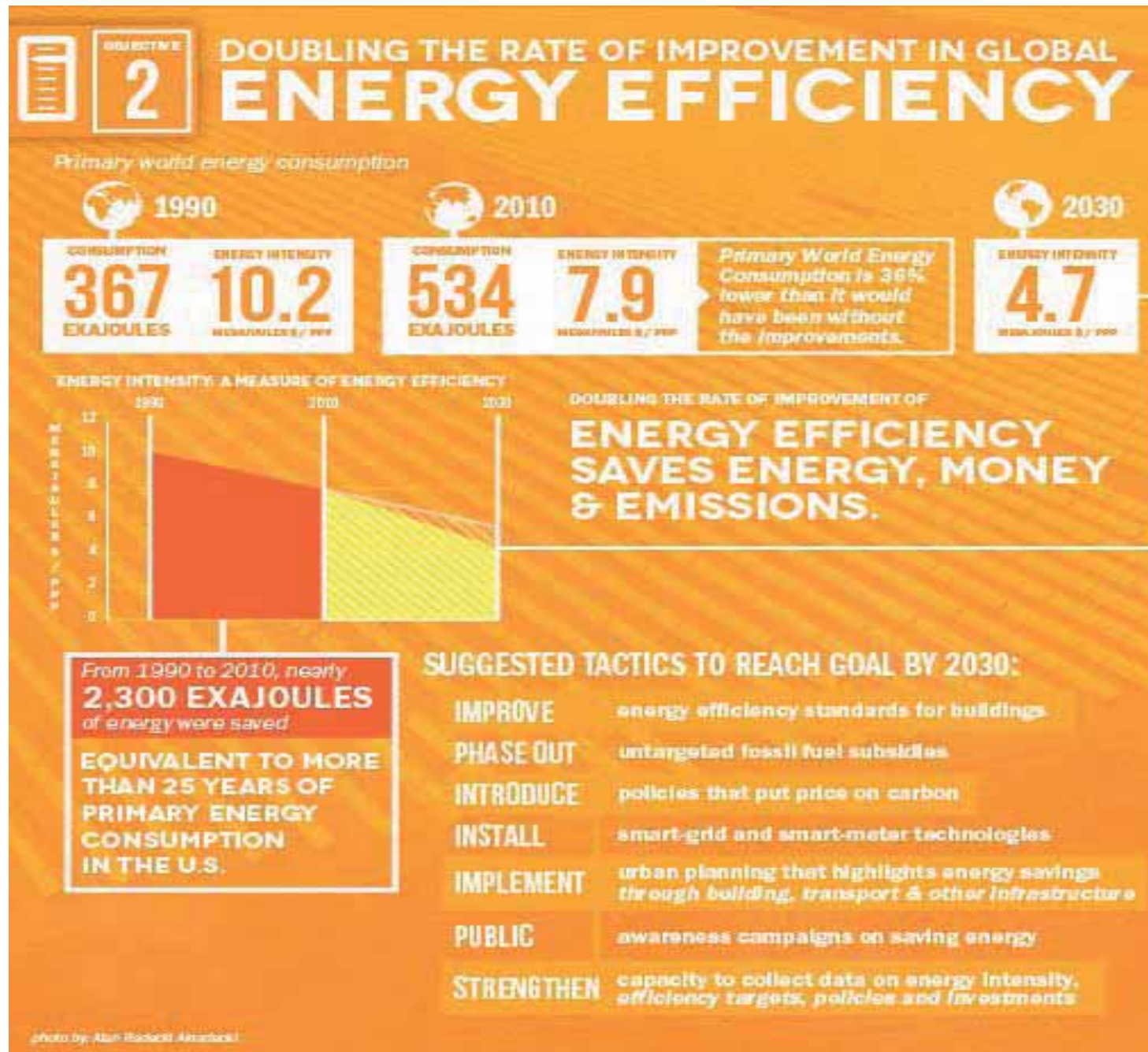


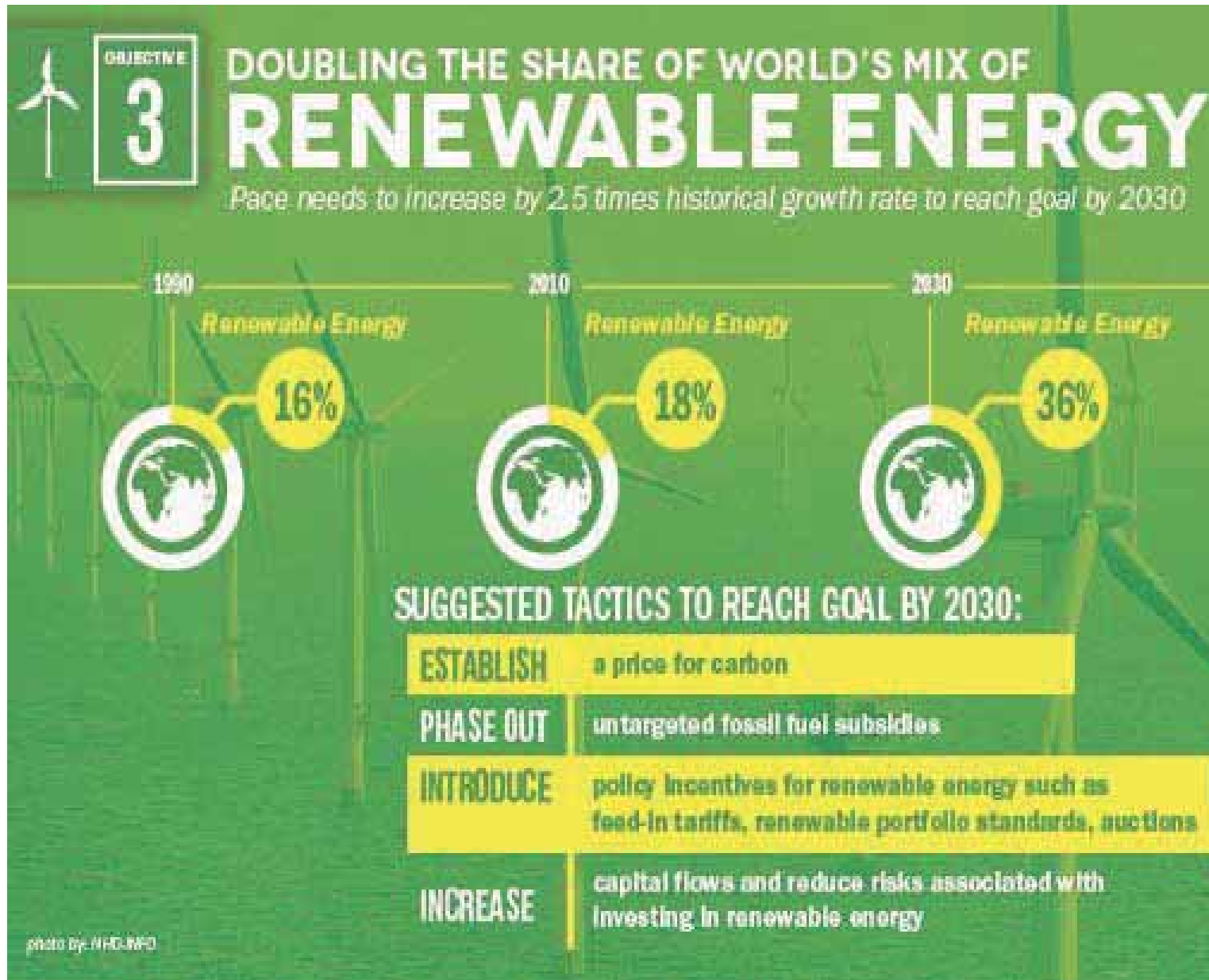


- 2012 Año Internacional SE4A
- 2014-24 Década SE4A
- Agenda Post 2015









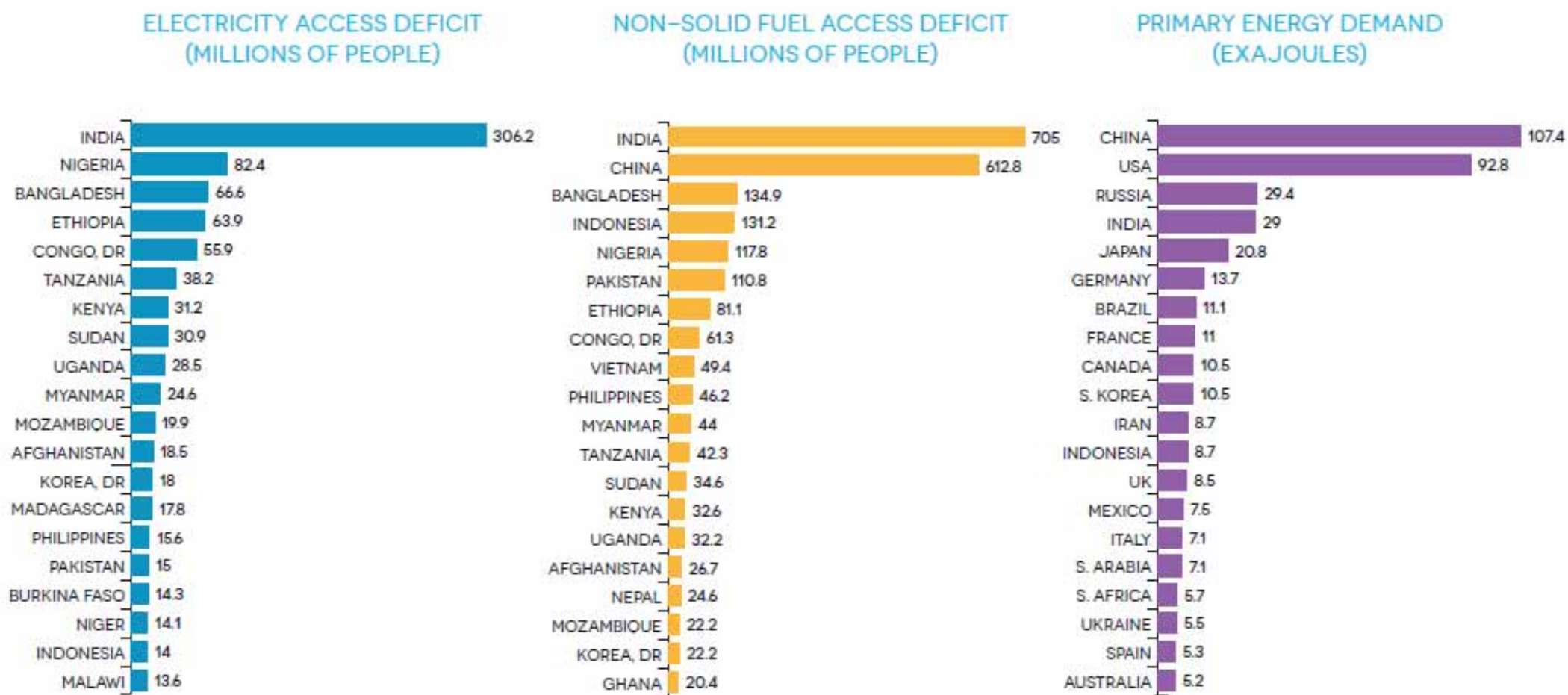


FIGURE O.27 OVERVIEW OF HIGH-IMPACT COUNTRIES

SOURCE: IEA, WB GLOBAL ELECTRIFICATION DATABASE, WHO GLOBAL HOUSEHOLD ENERGY DATABASE.

NOTE: DR = "DEMOCRATIC REPUBLIC OF."

TABLE O.4 FAST MOVING COUNTRIES RELATIVE TO GLOBAL AVERAGE, AVERAGE ANNUAL RATE OF IMPROVEMENT (%)

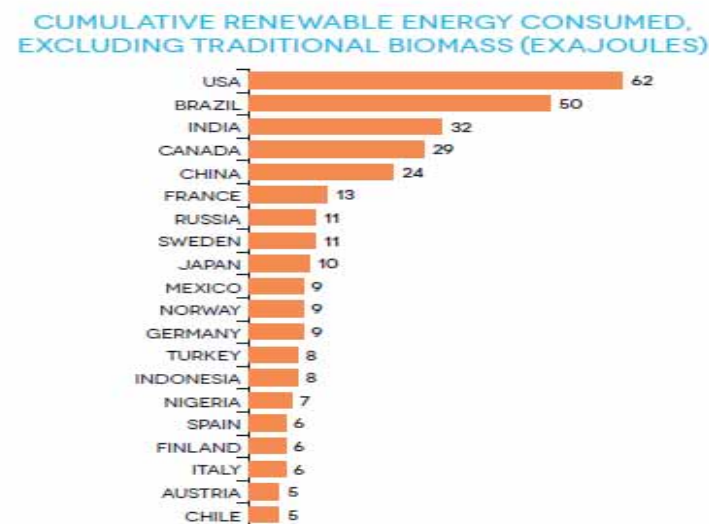
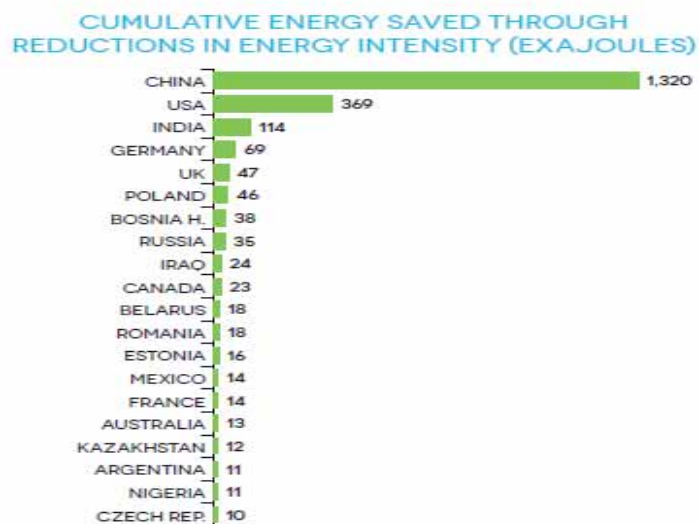
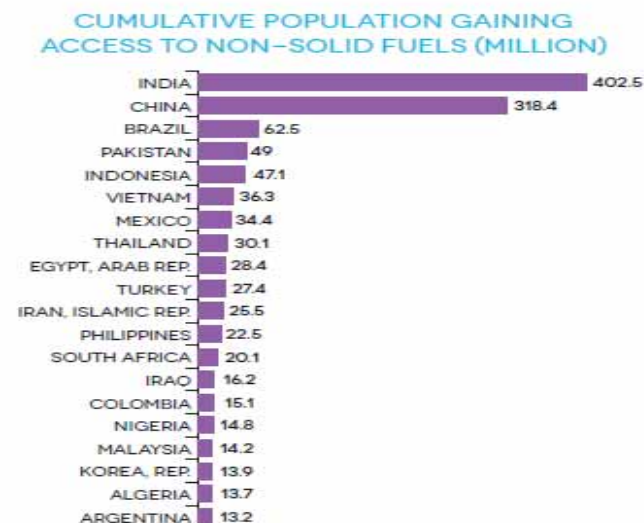
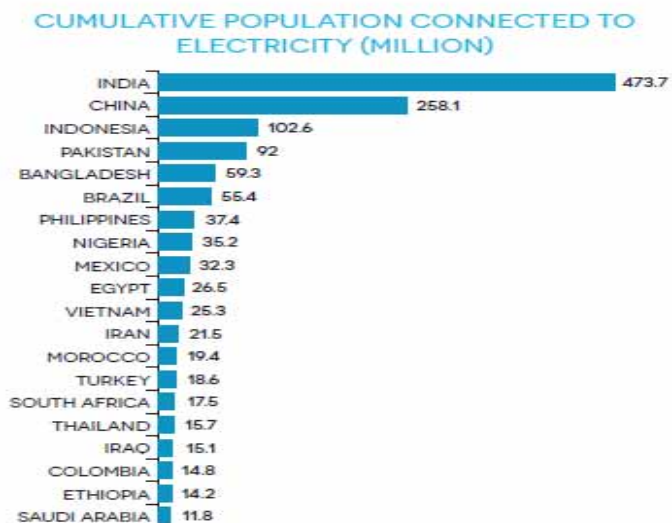


FIGURE O.28 OVERVIEW OF FAST MOVING COUNTRIES (1990-2010)

SOURCE: IEA, UN, WB GLOBAL ELECTRIFICATION DATABASE, WHO GLOBAL HOUSEHOLD ENERGY DATABASE.
NOTE: BOSNIA H. = BOSNIA AND HERZEGOVINA

Gracias

Julio.eisman@accioname.org

www.accioname.org

