

LA EDUCACIÓN MARINA EN LA EDUCACIÓN FORMAL

PROYECTO DE INNOVACIÓN E INCLUSIÓN EDUCATIVA

MAR SENSE PLÀSTIC



**Olga M. Tortosa Luque y Rocío Cerdán
IES Victoria Kent-Elx**

MAR SENSE PLÀSTIC

2018/19

PRESENTACIÓ DEL PROJECTE MAR SENSE PLÀSTIC A DIRECCIÓ DE L'IES VICTORIA KENT. DOS DOCENTS DEL DEPARTAMENT DE BIOLOGIA I GEOLOGIA

D. ALFONSO RAMOS- UNIVERSITAT D'ALACANT
CONTACTE AMB EXPERTS DE LA RESERVA MARINA DE TABARCA, TORTUGUES MARINES I CETACIS

SANAMARES
EL NOSTRE ALUMNAT ALLIBERA LA TORTUGA RECUPERADA "GRETTA"

EDUCACIÓ AMBIENTAL EN CENTRES



2020/21

PROJECTE D'INNOVACIÓ I INCLUSIÓ EDUCATIVA

NETEGES DE PLATGES AL LITORAL

CONTACTE AMB L'EQUIP DE PROFESSORES DE LA FACULTAT D'EDUCACIÓ DE LA UNIVERSITAT D'ALACANT

EDUCACIÓ AMBIENTAL EN COL·LEGIS ADSCRITS EN ETAPES D'INFANTIL, PRIMÀRIA



2022/23

PROJECTE D'INNOVACIÓ I INCLUSIÓ EDUCATIVA

ACTIVITATS DE NETEJA DE PLATJA EN COL·LABORACIÓ AMB LA UMH

TALLERS EDUCACIÓ AMBIENTAL EN CENTRES DE PRIMÀRIA

CREACIÓ DE MATERIALS DIDÀCTICS

DIVULGACIÓ DEL PROJECTE A TRAVÉS DE PROJECTES ERASMUS + A GRÈCIA



S'INICIEN ELS ITINERARIS SUBMARINS A L'ILLA DE TABARCA



2019/20

NETEGES DE PLATGES AL LITORAL

CONTACTE AMB EQUIP DE CIENTÍFIQUES DE LA UNIVERSITAT MIGUEL HERNÁNDEZ D'ELX
RECOLZAMENT PER PROJECTES OSMOSIS UMH

CONTACTE AMB REGIDORES D'EDUCACIÓ I MEDI AMBIENT AJUNTAMENT D' ELX



2021/22

PROJECTE D'INNOVACIÓ I INCLUSIÓ EDUCATIVA

CONFERÈNCIA DE L'ALUMNAT DE SECUNDÀRIA EN LA SETMANA DE DIDÀCTICA DE LA UNIVERSITAT D'ALACANT

ESPAI JARDÍ ANIMAT A L'INSTITUT

COL·LABORACIÓ AMB EXALUMNES QUE ESTUDIEN GRAUS ACADÈMICS STEM



GENERALITAT VALENCIANA
Conselleria d'Educació,
Universitats i Ocupació



Unión Europea
Fondo Social Europeo
El FSE invierte en tu futuro

IES VICTORIA KENT c/Juan Fuster 4,
03203 ELX ☎ 966912275
03013881@edu.gva.es
03013881.secretaria@edu.gva.es

MAR SENSE PLÀSTIC

2023/24

CONTACTE AMB PEPA FERRANDO
L'OCEANOGRÀFIC DE VALÈNCIA
INICI DEL DOCUMENTAL "MAR
SENSE PLÀSTICS"

EDUCACIÓ AMBIENTAL EN CENTRES
ADSCRITS

ITINERARIS SUBMARINS A L' ILLA
DE TABARCA AMB ALUMNAT DE 1r
BAT

COL·LABORACIÓ AMB L'ALUMNAT
DEL MÀSTER DE PROFESSORAT DE
L'UNIVERSITAT UMH. TFM
RECURSOS EDUCATIUS DE L'ILLA DE
TABARCA

PROJECTE D'INNOVACIÓ I INCLUSIÓ
EDUCATIVA "TERRA AMB ARRELS"



2024/25

PREMI DEL AQUARI "ATLANTIS" CONCURS DE TORTUGUES
MARINES Caretta caretta i FOCA MONJO DEL
MEDITERRANI Monachus monachus

COL·LABORACIÓ AMB L'ALUMNAT DEL MÀSTER DE
PROFESSORAT DE L'UNIVERSITAT UMH

PROJECTE D'INNOVACIÓ I INCLUSIÓ EDUCATIVA "TERRA
AMB ARRELS"



2025/26

PROGRAMAT

NETEGES DE PLATGES AL LITORAL ILICITÀ

EDUCACIÓ AMBIENTAL EN COL·LEGIS ADSCRITS EN
ETAPES D'INFANTIL, PRIMÀRIA

EDICIÓ DEL DOCUMENTAL "MAR SENSE PLÀSTIC"

PARTICIPACIÓ DE PROJECTES DE CIÈNCIA CIUTADANA

ESCOLES BLAVES



**GENERALITAT
VALENCIANA**
Conselleria d'Educació,
Universitats i Ocupació



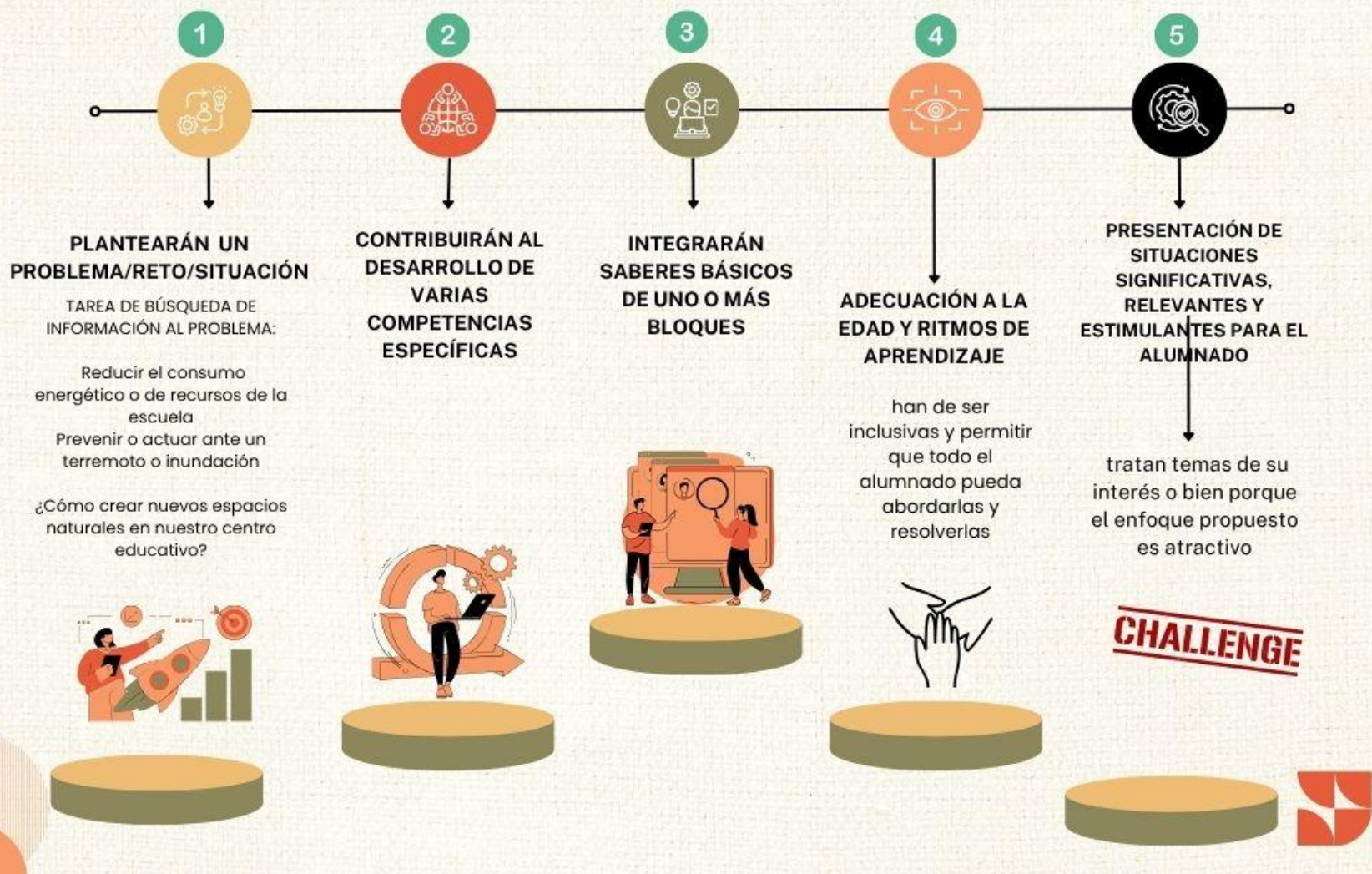
Formació Professional
Comunitat Valenciana



Unión Europea
Fondo Social Europeo
El FSE invierte en tu futuro

IES VICTORIA KENT c/Joa Fuster 4,
03203 ELX ☎ 966912275
03013881@edu.gva.es
03013881.secretaria@edu.gva.es

DISEÑO DE SITUACIONES DE APRENDIZAJE EN LA ESO





FACTORES CLAVE PARA EL DISEÑO DE SITUACIONES DE APRENDIZAJE EN LA ESO



**GENERALITAT
VALENCIANA**
Conselleria d'Educació,
Universitats i Ocupació



Formació Professional
Comunitat Valenciana



Unión Europea
Fondo Social Europeo
El FSE invierte en tu futuro

IES VICTORIA KENT c/Joan Fuster 4,
03203 ELX ☎ 966912275
03013881@edu.gva.es
03013881.secretaria@edu.gva.es

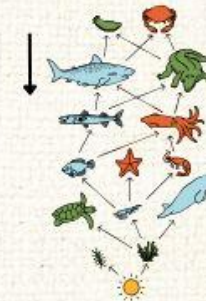


FACTORES CLAVE PARA EL DISEÑO DE SITUACIONES DE APRENDIZAJE EN LA ESO

11



MOVILIZARÁN
SABERES
CIENTÍFICOS Y DE
OTRAS MATERIAS
DEL CURRÍCULO



El diseño de actividades experimentales sencillas permite estudiar tanto las características (modelos organizativos) como los cambios en los seres vivos y ecosistemas (observaciones en el laboratorio de plantas, seres vivos, ecosistemas, o salidas a la naturaleza o al exterior).



METODOLOGÍA DIDÁCTICA: PROYECTO DE APRENDIZAJE-SERVICIO

Participación en proyectos de voluntariado ambiental con la comunidad educativa: implicación de las familias de nuestro alumnado y de personal no docente de nuestro centro

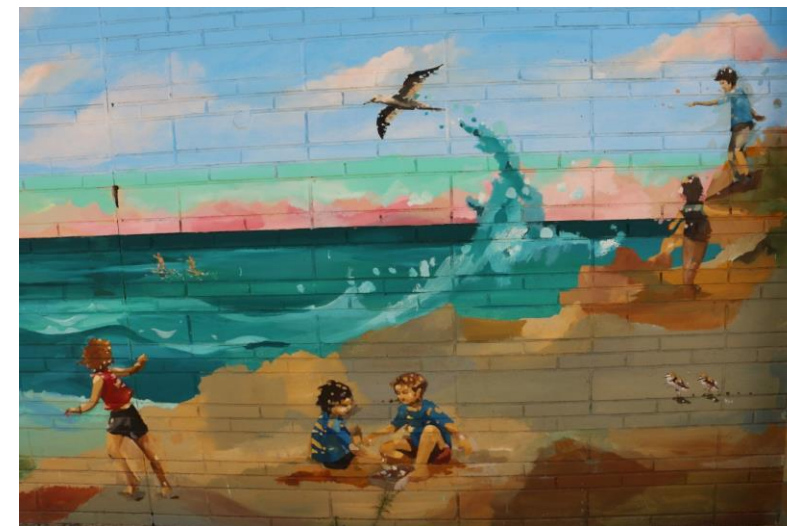


FOMENTO DE COMPETENCIA CIENTÍFICA Y CIUDADANA CONEXIÓN CON LA NATURALEZA DESDE NUESTRO CENTRO

Naturalización de nuestro centro: la búsqueda de la conexión con la naturaleza en el patio

Aula de la Natura: jardín botánico con especies autóctonas de la provincia de Alicante

Bosque animado: un espacio de reflexión y tertulia al aire libre en nuestro centro



INSPIRAR ORIENTACIONES CIENTÍFICAS IGUALITARIAS

Aprendizaje práctico de las ciencias en laboratorio y en el medio natural

Desarrollo de proyectos interdisciplinares e inclusivos

Fomento de una actitud activa, crítica y comprometida con nuestro entorno

Promoción de igualdad de género y formación STEM

Asesoramiento por parte de científicas de la UA y la UMH





METODOLOGÍA DE APRENDIZAJE ENTRE IGUALES

Participación en campañas de educación ambiental con los colegios adscritos a nuestro centro educativo

Divulgación de proyectos medioambientales

Promoción de hábitos saludables

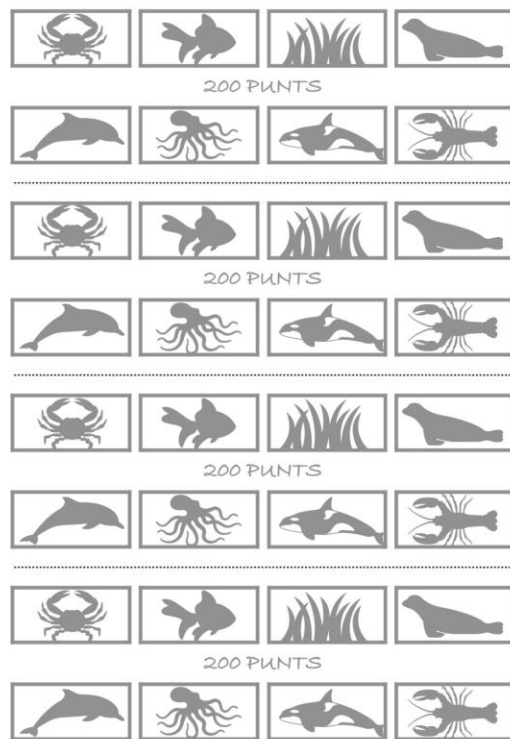


METODOLOGÍA DE INNOVACIÓN: APRENDIZAJE ENTRE IGUALES

Participación en campañas de educación ambiental con los colegios adscritos a nuestro centro educativo

Divulgación de proyectos medioambientales

Promoción de hábitos saludables



A scenic view of a rocky coastline with a group of people swimming in the clear blue water. A small island is visible in the distance.

Muchas gracias, nos vemos en el mar