



***SHARING AWARENESS AND GOVERNANCE OF
ADAPTATION TO CLIMATE CHANGE IN SPAIN***

**SENSIBILIZACIÓN Y CONOCIMIENTO PARA LA
ADAPTACIÓN AL CAMBIO CLIMÁTICO**

María Sintés

Oficina Española de Cambio Climático-MITECO



GOBIERNO
DE ESPAÑA

VICEPRESIDENCIA
TERCERA DEL GOBIERNO

MINISTERIO
PARA LA TRANSICIÓN ECOLÓGICA
Y EL RETO DEMOGRÁFICO



ORGANISMO
AUTÓNOMO
PARQUES
NACIONALES





“Fortalecer la **gobernanza** de la adaptación al cambio climático e incrementar la **resiliencia** en **España y Portugal**”

¿ADAPTACIÓN AL CAMBIO CLIMÁTICO?



I

V

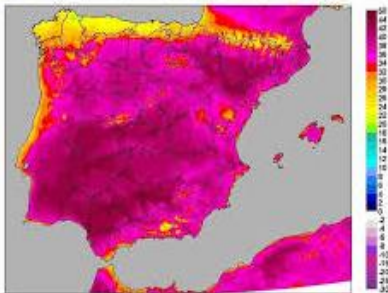
A

¿IMPACTOS ?

¿VULNERABILIDADES?

¿ADAPTACIÓN?
¿SOLUCIONES?

DHE: T. MÁXIMAS previstas para el lunes, 5 de julio de 2016. Países: 2015693000



RETOS ADAPTACIÓN



1

CONOCIMIENTO TÉCNICO INCIPIENTE Y DISPERSO

2

ACTORES DIVERSOS Y NUMEROSOS

3

DESCONOCIMIENTO SOCIAL SOBRE ADAPTACIÓN

OBJETIVOS LIFE SHARA



1

MEJORAR EL CONOCIMIENTO DISPONIBLE Y SU ACCESO



2

COMUNICAR, SENSIBILIZAR Y FORMAR SOBRE ADAPTACIÓN



3

FOMENTAR COORDINACIÓN Y COOPERACIÓN ENTRE ACTORES



4

EVALUACIÓN DEL PLAN NACIONAL DE ADAPTACIÓN



PROYECTO LIFE SHARA



57%

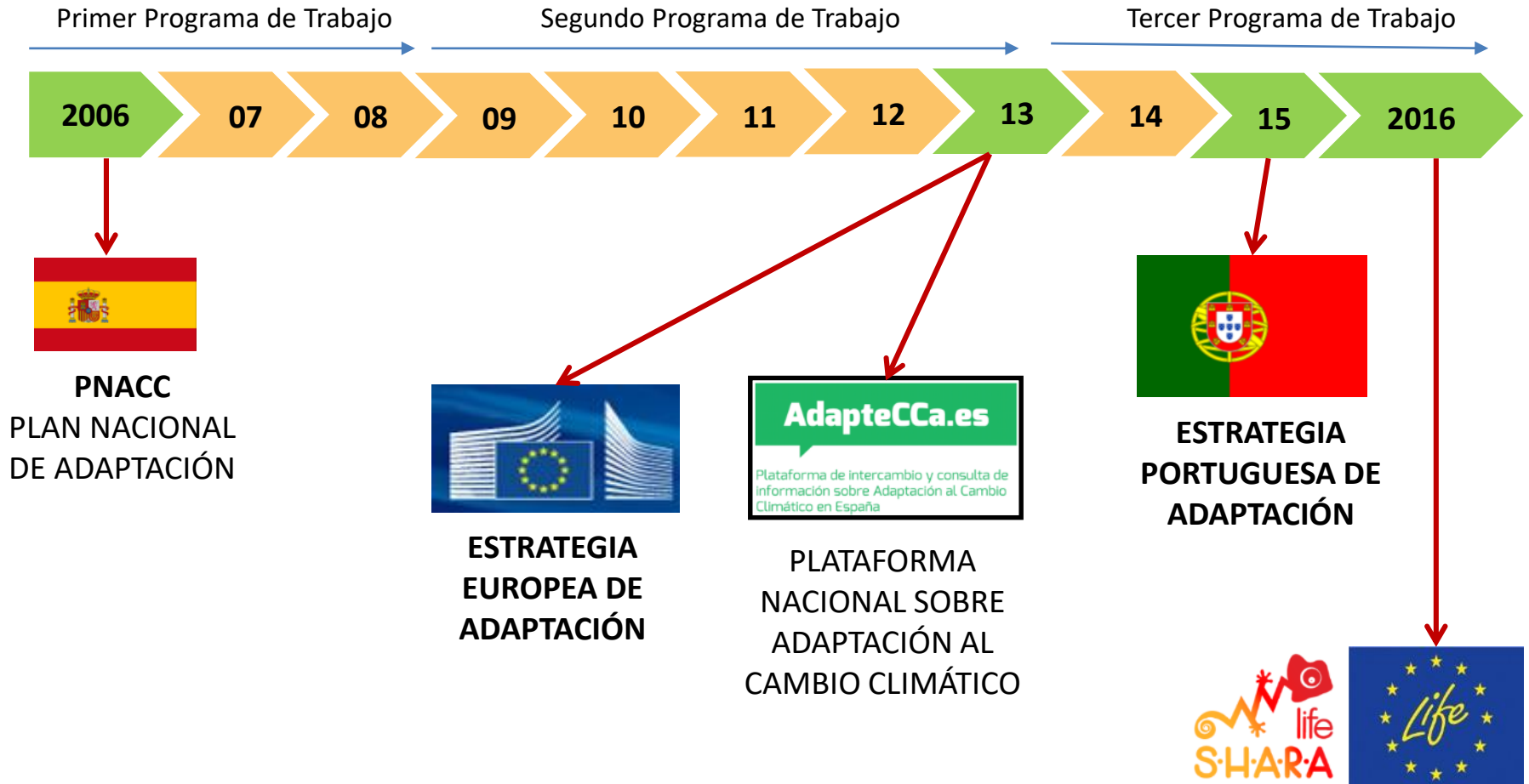
1.569.139 €



(62 meses)



CONTEXTO ADAPTACIÓN LIFE SHARA



MEJORA DEL CONOCIMIENTO Y DIVULGACIÓN: ADAPTECCA

CONTENIDOS calidad y cantidad



ESTRUCTURA Y FUNCIONALIDADES



PROMOCIÓN de la plataforma



Plataforma sobre Adaptación al Cambio Climático en España

CONTACTO ES / EN

ACCESO  



AdapteCCa.es

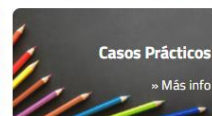
[Empieza aquí](#) - [Temas y territorios](#) - [Políticas, Planes y Programas](#) - [Divulgación](#) - [Herramientas](#) - [Participa en AdapteCCa](#)



Recursos en AdapteCCa
» Más info



Visor de Escenarios de
Cambio Climático
» Más info



Casos Prácticos
» Más info



Regístrate en
AdapteCCa

★ Destacados

Plan Nacional de Adaptación al
Cambio Climático 2021-2030



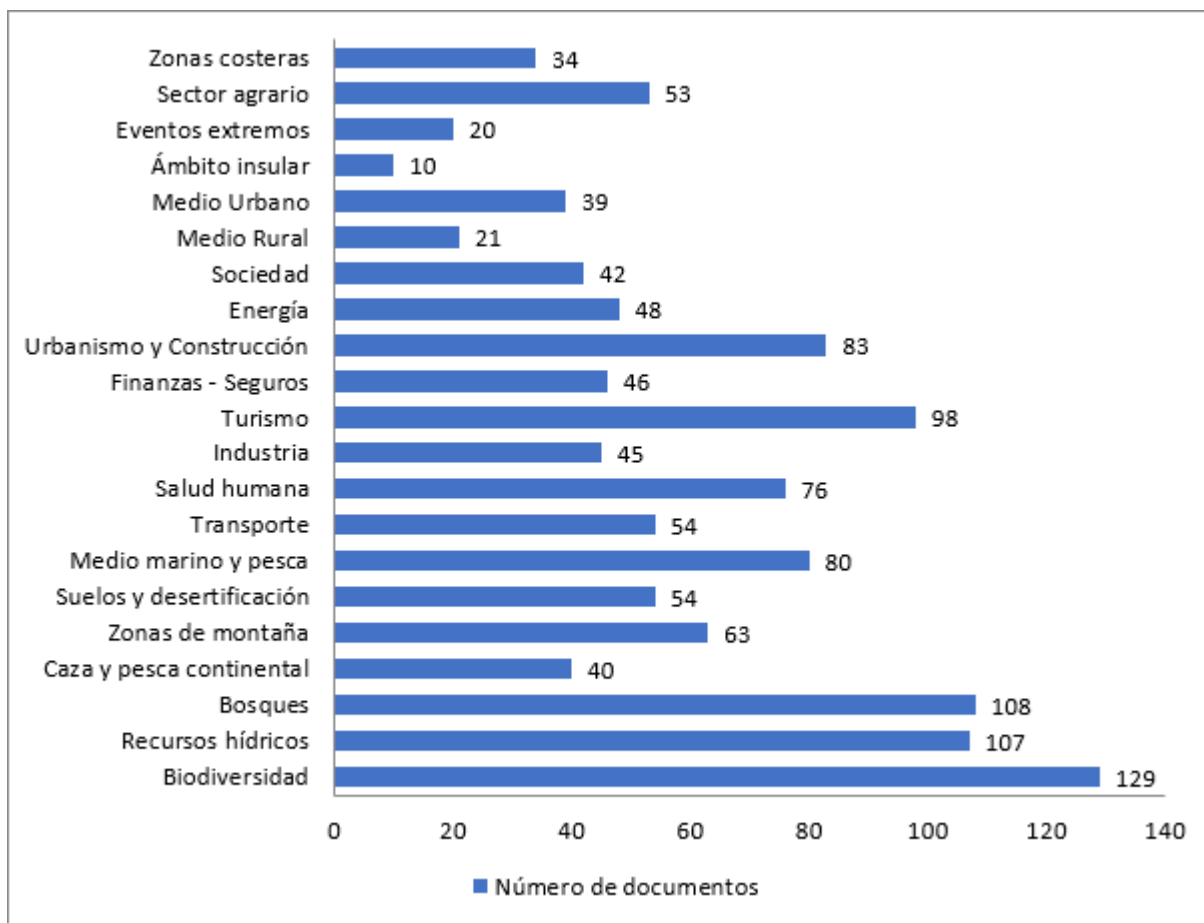
Experiencias de adaptación: recursos
multimedia



Impactos y riesgos derivados del
cambio climático en España




Total de documentos en la base de datos (2021): **652**





planificación y gestión la adaptación, objetivo último del Plan Nacional de Adaptación al Cambio Climático.

ÁMBITOS

	Clima y escenarios climáticos		Salud humana		Agua y recursos hídricos
	Patrimonio Natural, biodiversidad y áreas protegidas		Forestal, desertificación, caza y pesca continental		Agricultura, ganadería, pesca, acuicultura y alimentación
	Costas y medio marino		Ciudad, urbanismo y edificación		Patrimonio cultural
	Energía		Movilidad y transporte		Industria y servicios
	Turismo		Sistema financiero y actividad aseguradora		Reducción del riesgo de desastres
	Investigación e innovación		Educación y sociedad		Paz, seguridad y cohesión social

ASPECTOS TRANSVERSALES DE ADAPTACIÓN

	Vulnerabilidad territorial		Vulnerabilidad social		Efectos transfronterizos
	Integración del enfoque de género		Prevención de la maladaptación y eliminación de incentivos perversos		Costes y beneficios de la adaptación
	Orientación a la acción				

Herramientas: Visor de Escenarios Climáticos



AdapteCCa.es

Visor de Escenarios de Cambio Climático

Documentación

Novedades

Contacto

Tutorial



DATOS

Media del conjunto (ensemble)



VARIABLE

Temperatura máxima



ESCENARIO

RCP 8.5

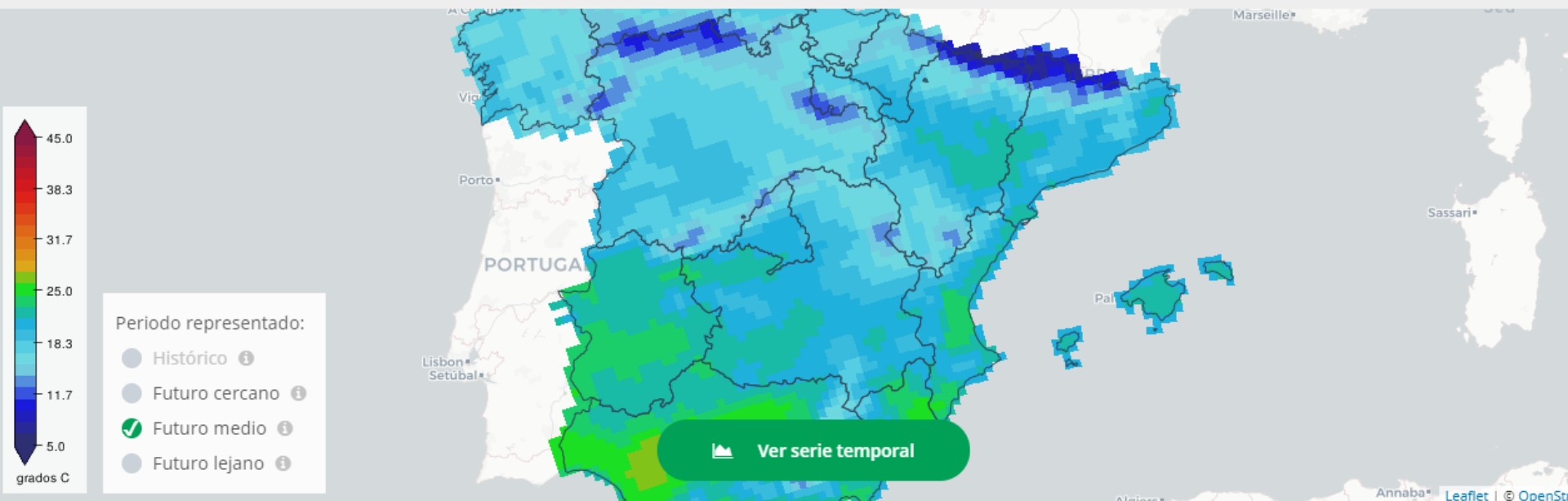


ESTACIÓN

Año completo

Comunidades Autónomas

Área analizada (introduzca el nombre)





DATOS

Media del conjunto (ensemble)



VARIABLE

Temperatura máxima



ESCENARIO

RCP 8.5



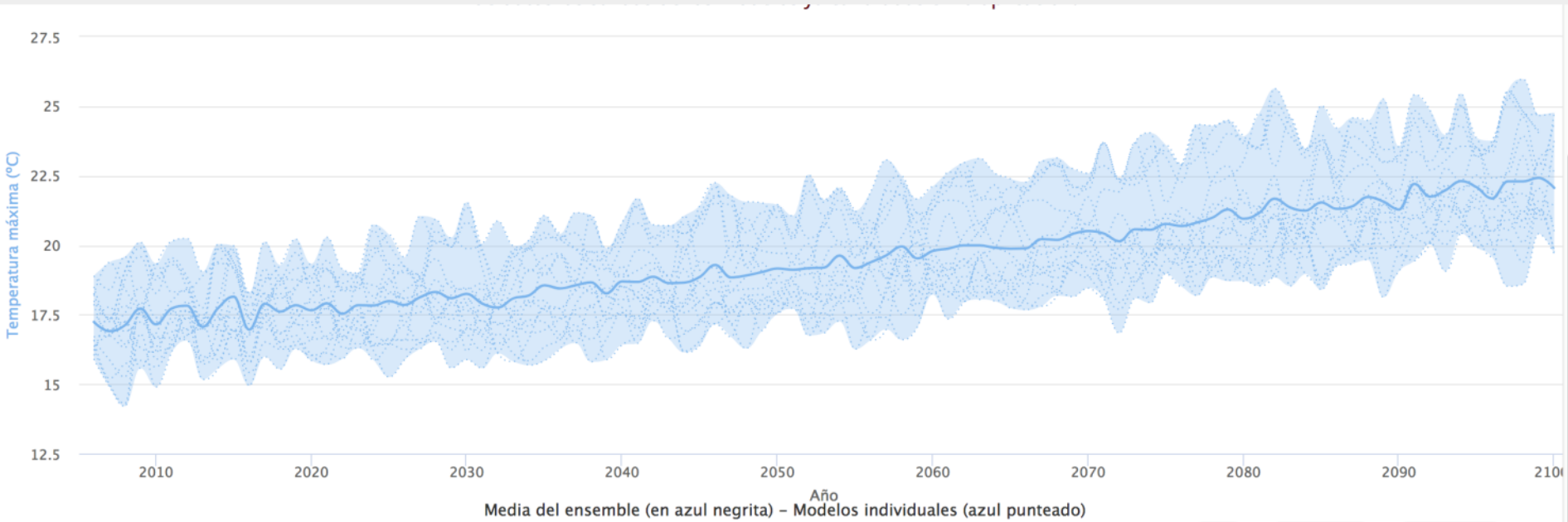
ESTACIÓN

Año completo

Comunidades Autónomas ▾

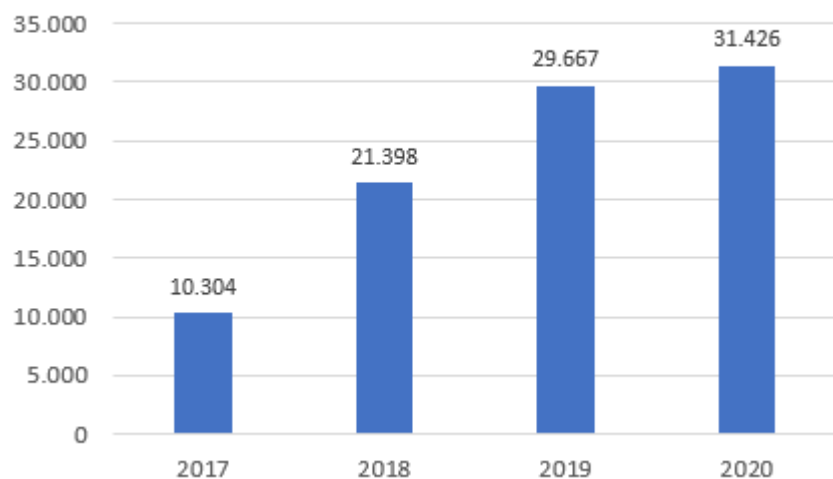
Comunidad de Madrid ✖

Área analizada (introduzca el nombre)

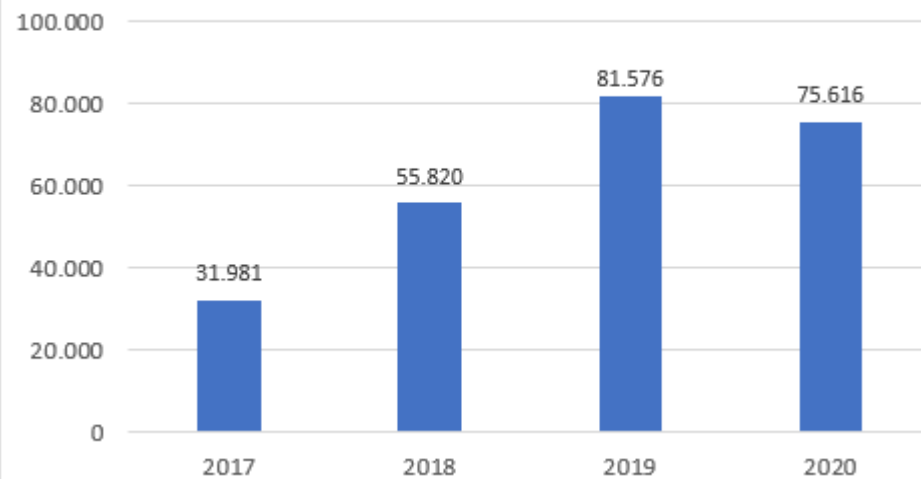


Registrado un total de 1265 usuarios

AdapteCCa: número de visitas



AdapteCCa: Visitas a páginas





Medios de Comunicación

Exposición itinerante

Narrativas sobre adaptación

Capacitación

Conferencia Ibérica 2020



Medios de Comunicación

Exposición itinerante

Narrativas sobre adaptación

Capacitación

Conferencia Ibérica 2020



MEDIOS DE COMUNICACIÓN

7 DESAYUNOS INFORMATIVOS con los medios



- Abejas y Cambio Climático
- Visualizando el Clima Futuro: Nuevas Herramientas
- La nueva planificación en Adaptación al cambio climático para la próxima década (2021-2030)
- Casos prácticos de adaptación al cambio climático
- Publicación del informe "La adaptación al cambio climático en la prensa española (2012-2016)"
- Informe "Impactos y riesgos derivados del cambio climático en España"
- Salud, altas temperaturas y cambio climático



BANCO DE IMÁGENES: 440 imágenes sobre impactos, vulnerabilidad y adaptación en España



La **ADAPTACIÓN** al cambio climático — en la prensa española

ANÁLISIS DEL TRATAMIENTO MEDIÁTICO DE LA ADAPTACIÓN
AL CAMBIO CLIMÁTICO EN ESPAÑA (2012-2019)

ANÁLISIS DEL TRATAMIENTO MEDIÁTICO DE LA ADAPTACIÓN AL CAMBIO CLIMÁTICO EN ESPAÑA (2012-2019)



Medios de Comunicación

Exposición itinerante

Narrativas sobre adaptación

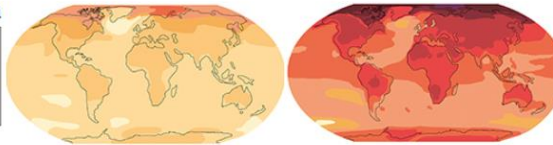
Capacitación

Conferencia Ibérica 2020



La otra lucha contra el cambio climático: ADAPTACIÓN

www.lifeshara.com



La exposición La otra lucha contra el cambio climático. ADAPTACIÓN es una muestra que pretende divulgar información sobre la adaptación al cambio climático, mostrando ejemplos de los beneficios de anticiparse para reducir el riesgo y la vulnerabilidad derivados del cambio climático. Asimismo aporta información sobre el Plan Nacional de Adaptación al Cambio Climático. Esta exposición se ha realizado en el marco del Proyecto LIFE SHARA "Conocimiento y sensibilización para la adaptación al cambio climático", con el que se pretende fortalecer la gobernanza de la adaptación para incrementar la resiliencia frente al cambio climático en España. El CENEAM ha participado en este proyecto a través del desarrollo de varias acciones.

Adaptación: la otra lucha contra el cambio climático



Exposición disponible para



Préstamo



Descarga e impresión

Medio de transporte necesario: utilitario con los asientos bajados

Ver Galería

Préstamo de la exposición

FÓRMULARIO DE SOLICITUD

FÓRMULARIO DE EVALUACIÓN

CONTACTO CENEAM

Peso	Volumen	Superficie mínima para el montaje
80 kg	1 m3	Se recomienda una superficie no menor de 40 m lineales para poder espaciar los

https://www.miteco.gob.es/es/ceneam/exposiciones-del-ceneam/exposiciones-itinerantes/adaptacion_cambio_climatico/default.aspx

- Disponible para préstamo y descargable.
- Ha sido traducida al euskera y catalán.
- Ha viajado a 41 destinos, mes y medio de duración media de exhibición.





Medios de Comunicación

Exposición itinerante

Narrativas sobre adaptación

Capacitación

Conferencia Ibérica 2020

compartiendo soluciones iniciativas de adaptación al cambio climático



Reducir la vulnerabilidad en caso de inundaciones: el ejemplo de Tafalla

En julio de 2019 la localidad navarra de Tafalla y su entorno vivieron una de las mayores inundaciones que se recuerdan. Un breve periodo de tiempo de lluvia muy intensa fue suficiente para que el río Cidacos se desbordara a su paso por el municipio, causando muy graves daños materiales y poniendo en riesgo la vida de las personas.

A raíz de lo vivido y conscientes de que el cambio climático aumenta las probabilidades de que algo así vuelva a suceder, se han puesto en marcha en Tafalla -con el apoyo del Gobierno de Navarra- una serie de iniciativas que persiguen reducir el riesgo de que un futuro evento meteorológico extremo vuelva a provocar efectos tan considerables.



Casi dos años después, los testimonios siguen siendo devastadores y el recuerdo de la inundación sigue muy presente en Tafalla. Ni siquiera los más mayores habían visto nunca al Cidacos así, desbordado y violento, incontrolable, arrastrando todo a su paso.

Un simple dato puede servir para hacernos una idea de la magnitud del suceso: en una población de unos 3000 habitantes, más de 500 vehículos fueron declarados siniestro total, debido a los daños causados durante la inundación. Y Tafalla no tuvo que lamentar víctimas, pero en un municipio vecino murió Zeru Cañada, un joven de 25 años cuyo vehículo fue arrastrado por el agua.

Tas el tremendo susto, y una vez que el nivel del río comenzó a descender todo el pueblo se puso manos a la obra. Jóvenes y mayores, personas de todas las ideologías, creencias

y orígenes se pusieron a trabajar juntas para comenzar a arreglar los daños y ayudar a las personas, viviendas y locales más afectados. De hecho, la ola de solidaridad que se vivió esos días se recuerda tan vívidamente como las dos grandes oleadas de agua que arrasaron el pueblo aquel 6 de julio.

Tanto es así que desde el Punto de Voluntariado Ambiental del Gobierno de Navarra se decidió encargar un estudio que permitiera analizar lo que había ocurrido esos días, qué mecanismos había activado el tsunami de eólica ayuda mutua y colaboración que a través Tafalla esa semana de julio.

El estudio 'Resiliencia territorial, capacidad de un territorio para hacer frente a un desastre natural' fue encargado a la empresa de educación ambiental Garrapo SL, que realizó más de 40 entrevistas en profundidad a las per-

Compartiendo soluciones. Iniciativas de adaptación al cambio climático



sonas que vivieron esos días con intensidad, extrayendo una extensa serie de conclusiones y recomendaciones que pueden resultar muy útiles como aprendizaje para mejorar la respuesta social en futuras ocasiones y también, en otros territorios.

Así, sabemos que funcionaron muy bien aspectos clave para la comunicación como el aviso mediante altavoces calle por calle; la creación de una comisión de comunicación para la organización de la ayuda, que facilitó la difusión de información a través de redes sociales (grupo de WhatsApp y Facebook); la colocación de carteles en portales y el contacto directo con las personas afectadas. También fue esencial el conocimiento entre el vecindario de las personas y sus rutinas, lo que ayudó a identificar quiénes habían regresado a sus casas, quiénes faltaban, dónde vivían personas dependientes, mayores, etc.

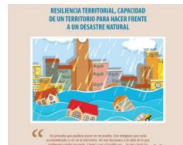
Fue importante asimismo el apoyo mutuo entre pueblos para la ayuda con maquinaria y personal técnico, la puesta a disposición de herramientas por parte de particulares y empresas y las aportaciones de productos de limpieza y alimentación por parte de los comercios del pueblo y de la zona.



Además, las llamadas sobre incidencias y ofertas de colaboración fueron centralizadas en un único número de teléfono, lo que facilitó la coordinación de todas las tareas. Y la apertura de una ludoteca para el cuidado de los más pequeños hizo posible que las personas mayores estuvieran disponibles para ayudar. Todo el mundo en Tafalla recuerda asombrado la solidaridad espontánea que se concretó también en la ayuda para salir de los domicilios y en el acogido en casas particulares y asociaciones a las personas que no podían volver a sus viviendas.

Además, tras un primer momento de colaboración espontánea, el ayuntamiento organizó de forma más sistemática el Auzolan, un modelo tradicional de ayuda mutua y trabajo colectivo muy arraigado aún en la población mayor de 40 años.

El informe recoge también una interesantísima batería de recomendaciones clave para mejorar la prevención de riesgos frente a inundaciones mediante la actuación de instrumentos y medidas sociales eficaces, antes y durante los eventos.



preparar bosques y cultivos para el cambio que viene: el proyecto LIFE MEDACC



Los bosques y cultivos del área mediterránea van a verse seriamente afectados por el cambio climático, en particular por episodios de severa escasez de agua y sequía combinados con temperaturas muy elevadas. De hecho, este es un problema que ya estamos viviendo.

Para conocer mejor la situación, investigar posibles estrategias de adaptación y contribuir a paliar los impactos, la Oficina Catalana del Cambio Climático, el CREA, el IRTA y el Instituto Pirenaico de Ecología pusieron en marcha de forma conjunta, en 2015, el proyecto LIFE MEDACC. Se trata de una iniciativa, con una duración de cinco años, en la que se han puesto en marcha experiencias piloto en bosques mediterráneos y, también, en cultivos de maíz y naranjos. El objetivo: testar las mejores prácticas de adaptación para luego poder extenderlas al conjunto del territorio.



El proyecto está probando distintas medidas para reducir la vulnerabilidad al cambio climático y tratando de valorar cuáles son los costes económicos y ambientales asociados a su aplicación. También valora el coste de no hacer nada.

MEDACC toma la cuenca hidrográfica como marco de referencia. Las tres cuencas elegidas -las de los ríos Miño, Ter y Segre- ofrecen una gran diversidad de condiciones ambientales y están sometidas a diferentes usos y presiones. A modo de ejemplo, mientras que en el Segre la agricultura representa el 95% de la demanda de agua, en el Ter los consumos urbanos suponen el 74%.



En el ámbito forestal, el proyecto ha evidenciado la necesidad de intervenir en los bosques mediterráneos, sometidos a una fuerte explotación secular y abandonados en las últimas décadas. Ello ha generado masas forestales muy densas y poco maduras, muy sensibles al estrés hídrico y a los incendios.

La propuesta es reducir la densidad de árboles para avanzar hacia bosques más maduros y resilientes. En paralelo, se debe reforzar la ganadería extensiva y procurar paisajes en mosaico, que albergan una mayor biodiversidad y son menos vulnerables a los diferentes impactos.



En cuanto a la agricultura, se han testado métodos que han permitido -con muy bajos costes- ahorros de agua de hasta el 30%, manteniendo además la productividad.

La metodología se basa en aplicar tecnologías sencillas para conocer con la mayor precisión posible las condiciones ambientales y las predicciones meteorológicas en las parcelas de cultivo y con esos datos, calcular exactamente los aportes de agua semanales que cada parcela requiere.

El proyecto ha puesto de manifiesto la necesidad de conservar y mejorar los paisajes agroforestales, dados los enormes servicios ambientales que nos prestan, preparando los para los cambios climáticos que se avecinan.

Esto implica que la sociedad asuma los costes que conlleva mantener el medio rural vivo y con plena la urgencia de poner en marcha políticas públicas de adaptación para estos sistemas.



Experiencias de adaptación: recursos multimedia

compartiendo soluciones iniciativas de adaptación al cambio climático



Adaptecca ofrece una colección de recursos sobre 30 buenas prácticas de adaptación al cambio climático

Más info

Cada iniciativa se presenta en diferentes formatos:

- vídeo-reportaje (<10 minutos)
- tráiler-resumen (< 2 minutos)
- reportaje escrito
- panel expositivo

Video recopilatorio:

[Compartiendo soluciones: Una visita guiada a 30 experiencias de adaptación](#)

e adaptación al cambio climático



AdapteCCA.es

Empieza aquí • Temas y territorios • Políticas, Planes y Programas • **Divulgación** • Herramientas • Participa en AdapteCCA

Inicio • Divulgación

Experiencias de adaptación al cambio climático (recursos multimedia)

Presentamos en esta sección una colección de reportajes -en formato multimedia- sobre iniciativas reales de adaptación al cambio climático en España. La intención es que estas experiencias, relatadas por sus protagonistas, puedan acercar a un público más amplio tanto los impactos del cambio climático en diferentes territorios, entornos vitales y sectores productivos, como las acciones de adaptación que ya están en marcha por todo el país.

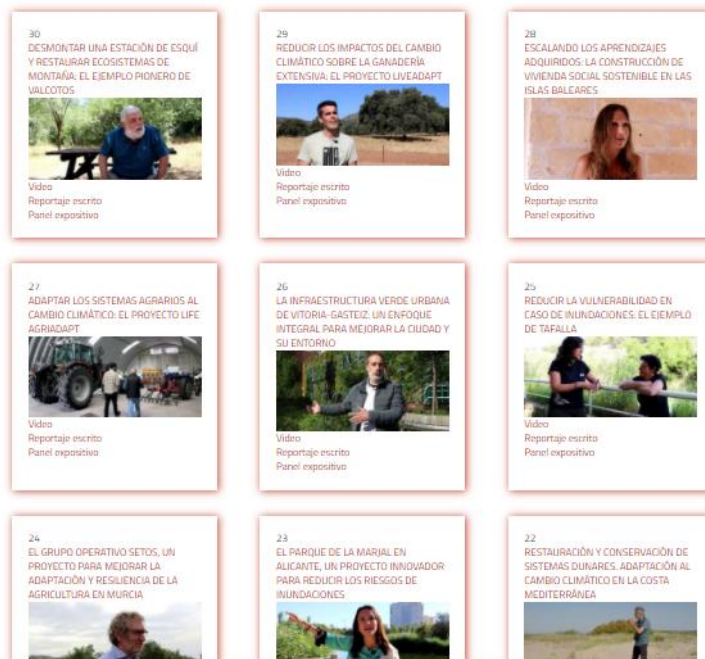
Cada una de las iniciativas se presenta en diferentes formatos:

- un vídeo-reportaje (de menos de 10 minutos),
- un tráiler-resumen (de menos de 2 minutos),
- un reportaje escrito
- un panel expositivo

El conjunto de paneles conforman la exposición "Compartiendo soluciones", una muestra itinerante que ilustra los esfuerzos para aumentar la resiliencia frente al cambio climático en España a través de ejemplos concretos, y que el CENEAM ofrece en préstamo.

Todos estos materiales son recursos de divulgación y sensibilización de libre uso, y persiguen ser de utilidad para cualquier entidad, institución o persona que promueva la acción frente al cambio climático.

Para obtener una visión general de esta colección de experiencias y de su aportación a mejorar el conocimiento de la adaptación en España, se puede ver un vídeo recopilatorio de las mismas en el siguiente enlace (Compartiendo soluciones: Una visita guiada a 30 experiencias de adaptación)





Medios de Comunicación

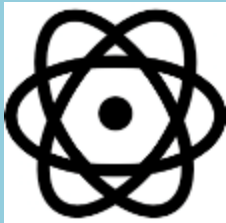
Exposición itinerante

Narrativas sobre adaptación

Capacitación

Conferencia Ibérica 2020

PROFESIONALES TECNICOS



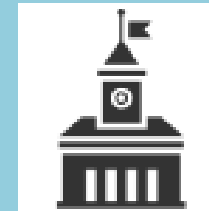
2 acciones formativas
41 participantes

FORMADORES UNIVERSITARIOS



2 acciones formativas
124 participantes

GESTORES MUNICIPALES



2 acciones formativas
77 participantes



GOBIERNO
DE ESPAÑA

VICEPRESIDENCIA
TERCERA DEL GOBIERNO

MINISTERIO
PARA LA TRANSICIÓN ECOLÓGICA
Y EL RETO DEMOGRÁFICO



crue Universidades
Españolas



Red Española de
Ciudades por el Clima



Medios de Comunicación

Exposición itinerante

Narrativas sobre adaptación

Capacitación

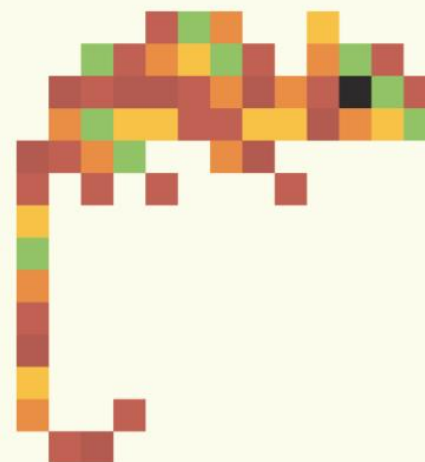
Conferencia Ibérica 2020



I Conferência Ibérica
sobre Adaptação às
Alterações Climáticas

I Conferencia Ibérica
para la Adaptación
al Cambio Climático

18 · 19 · 20 NOV 2020 →



- 1700 participantes
- 90 ponentes
- 10 ámbitos

Ciudades

Agricultura

Agua

Costas

Salud

Islas

Educación

Riesgo de desastres

Turismo

Biodiversidad

Marco de Cooperación con
Portugal

Plataforma Europea de
Adaptación
Climate Adapt

Fomento de Partenariados
Público-Privados

Seminarios
temáticos



MARCO DE COOPERACIÓN

**2 SEMINARIOS TEMÁTICOS
TRANSFRONTERIZOS**

**1ª CONFERENCIA IBÉRICA
SOBRE ADAPTACIÓN
2020**

Marco de Cooperación con
Portugal

Plataforma Europea de
Adaptación
Climate Adapt

Fomento de Partenariados
Público-Privados

Seminarios
temáticos



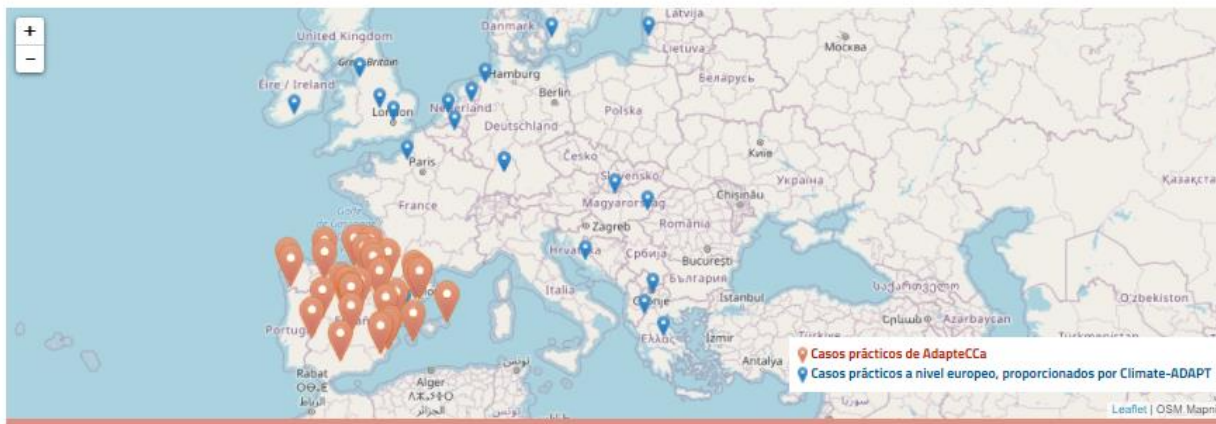
Inicio » Casos practicos

Casos Prácticos

Cada vez son más las **experiencias, iniciativas y proyectos** dirigidos a desarrollar y poner en marcha acciones concretas de **adaptación al cambio climático**. En este módulo podrás explorar casos prácticos sobre adaptación desarrollados en diferentes territorios de España e implementadas por Administraciones Públicas, entidades del sector privado, organizaciones y otros actores. Por otra parte, podrás también consultar y acceder a los casos prácticos incluidos en la **Plataforma Europea Climate-ADAPT**. Aquí puedes consultar más información sobre esta funcionalidad y la conexión con **Climate-ADAPT**.

Además, en esta **publicación** puedes conocer una selección de los casos prácticos de adaptación con algunas de las prácticas más representativas.

Aviso: Las opiniones y documentación aportadas en los casos prácticos son de exclusiva responsabilidad del autor o autores de los mismos.



- Conexión con web Climate Adapt (casos prácticos en Europa)
- 42 casos prácticos de adaptación en español (15 traducidos al inglés)

3

COORDINACIÓN Y COOPERACIÓN ENTRE ACTORES



Marco de Cooperación con
Portugal

Plataforma Europea de
Adaptación
Climate Adapt

Fomento de Partenariados
Público-Privados

Seminarios
temáticos

- 4 Seminarios temáticos sectoriales: seguros; cultivos herbáceos; sociedad y estilos de vida; y evaluaciones de riesgos.
- 172 participantes en total.



SEMINARIOS DEL PLAN NACIONAL DE ADAPTACIÓN AL CAMBIO CLIMÁTICO

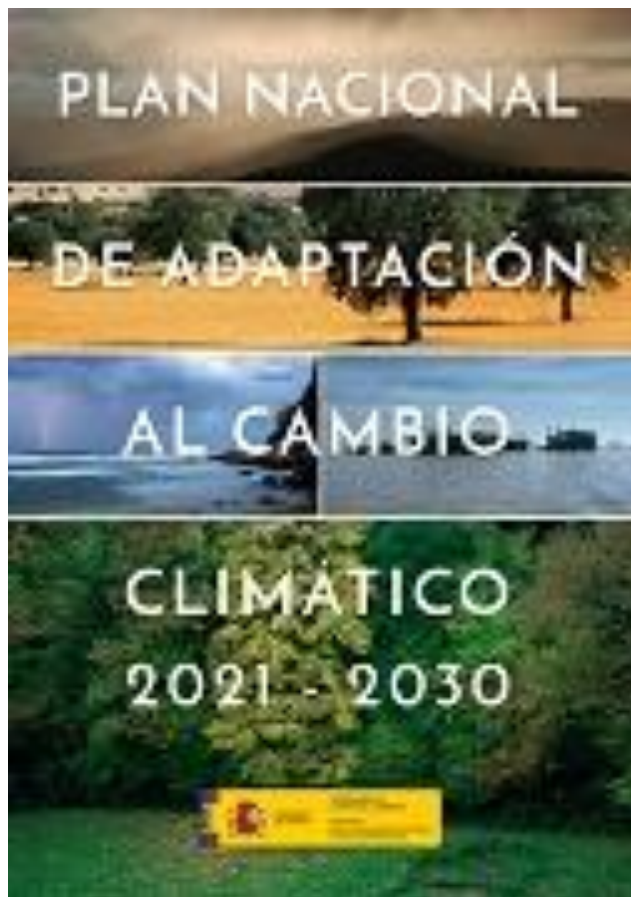
IMPACTOS Y ADAPTACIÓN AL CAMBIO CLIMÁTICO EN EL SECTOR DEL SEGURO

27 y 28 de noviembre de 2017

Centro Nacional de Educación Ambiental (CENEAM)
Valsaín, Segovia.

CONTACTO: cbf@ceneam.es
www.life2017.com





A lo largo de 2018 y 2019, la OECC desarrolló un trabajo exhaustivo de **Evaluación del Plan Nacional de Adaptación al Cambio Climático**: [Informe de Evaluación del Plan Nacional de Adaptación al Cambio Climático](#)

El **PNACC 2021-2030** ha sido el resultado de un amplio proceso colectivo de análisis, reflexión y participación pública.



www.lifeshara.com

www.adaptecca.es