

MINISTERIO
PARA LA TRANSICIÓN ECOLÓGICA
Y EL RETO DEMOGRÁFICO

DIRECCIÓN GENERAL DE LA COSTA Y EL MAR
Demarcación de Costas de Galicia

DESLINDE DEL DOMINIO PÚBLICO MARÍTIMOTERRESTRE
TRAMO:

Puerto interior de A Coruña

Término Municipal de A Coruña

PLANO Nº	HOJA Nº	PLANO DELIMITACIÓN PROVISIONAL	REFERENCIA SERVICIO	EXPEDIENTE DUNA
3	3		DES0124/15/0003	

GRÁFICO DE DISTRIBUCIÓN DE HOJAS 1:5.000

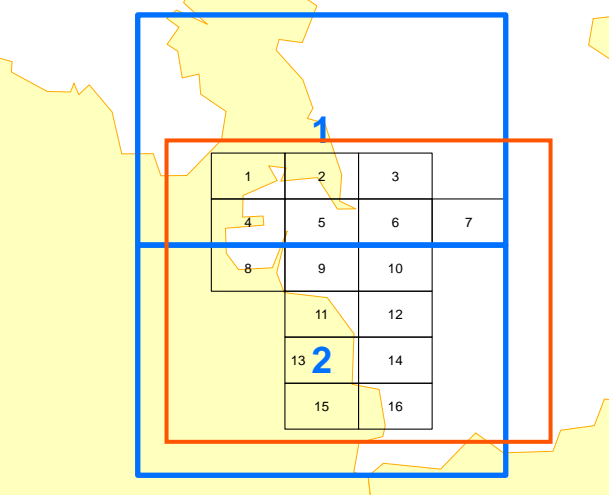
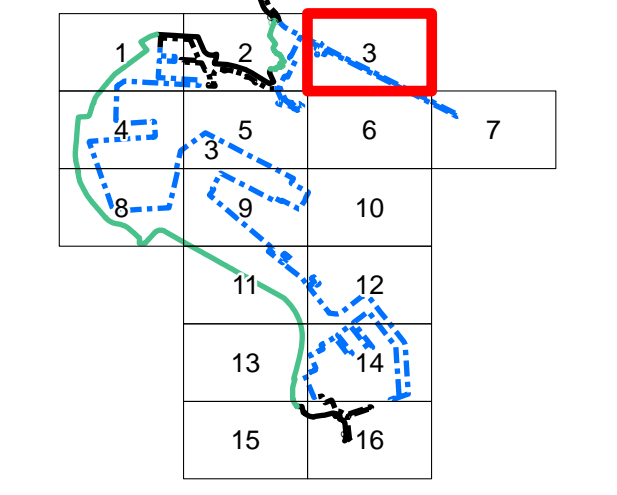


GRÁFICO DE DISTRIBUCIÓN DE HOJAS 1:1.000



Fecha: Octubre de 2024
EL JEFE DEL SERVICIO DEL DOMINIO PÚBLICO
EL INGENIERO JEFE DE LA DEMARCACIÓN

Firma: Ignacio Pardo de Vera Moreno

Firma: Carlos Gil Villar

VÉRTICES POLIGONAL DEL DESLINDE			VÉRTICES POLIGONAL DE LA RIBERA DEL MAR		
VERTICE	X	Y	VERTICE	X	Y
R-252	549762.846	4801991.545	R-252	549762.846	4801991.545
R-253	549754.375	4801974.599	R-253	549754.375	4801974.599
R-254	549774.063	4801964.758	R-254	549774.063	4801964.758
R-255	549763.589	4801944.171	R-255	549763.589	4801944.171
R-256	549762.132	4801941.257	R-256	549762.132	4801941.257
R-257	549763.298	4801940.671	R-257	549763.298	4801940.671
R-258	549761.063	4801936.382	R-258	549761.063	4801936.382
R-259	549759.998	4801936.925	R-259	549759.998	4801936.925
R-260	549758.698	4801934.463	R-260	549758.698	4801934.463
R-261	549763.215	4801932.071	R-261	549763.215	4801932.071
R-262	549773.785	4801932.579	R-262	549773.785	4801932.579
R-263	549609.204	4801934.657	R-263	549609.204	4801934.657
R-264	549622.615	4801961.141	R-264	549622.615	4801961.141
R-265	549668.698	4801987.56	R-265	549668.698	4801987.56
R-266	550241.902	4801750.042	R-266	550241.902	4801750.042
R-279	550239.954	4801763.688	R-279	550239.954	4801763.688
R-280	549974.229	4801896.634	R-280	549974.229	4801896.634
R-281	549819.909	4801975.086	R-281	549819.909	4801975.086
R-282	549824.037	4801983.199	R-282	549824.037	4801983.199
R-283	549808.289	4801991.217	R-283	549808.289	4801991.217
R-284	549806.641	4801987.997	R-284	549806.641	4801987.997
R-285	549794.198	4801994.258	R-285	549794.198	4801994.258
R-286	549792.904	4801992.204	R-286	549792.904	4801992.204
R-287	549788.831	4802002.665	R-287	549788.831	4802002.665
R-288	549781.304	4802006.423	R-288	549781.304	4802006.423
R-289	549782.189	4802009.672	R-289	549782.189	4802009.672
R-290	549782.089	4802010.52	R-290	549782.089	4802010.52
R-291	549781.463	4802011.672	R-291	549781.463	4802011.672
R-292	549780.389	4802012.423	R-292	549780.389	4802012.423
R-293	549779.099	4802012.664	R-293	549779.099	4802012.664
R-294	549777.846	4802012.183	R-294	549777.846	4802012.183
R-295	549776.937	4802011.241	R-295	549776.937	4802011.241
R-296	549776.104	4802009.183	R-296	549776.104	4802009.183
R-297	549772.831	4802010.772	R-297	549772.831	4802010.772
R-298	549764.804	4802008.965	R-298	549764.804	4802008.965
R-299	549755.989	4802013.517	R-299	549755.989	4802013.517
R-300	549753.375	4802008.698	R-300	549753.375	4802008.698