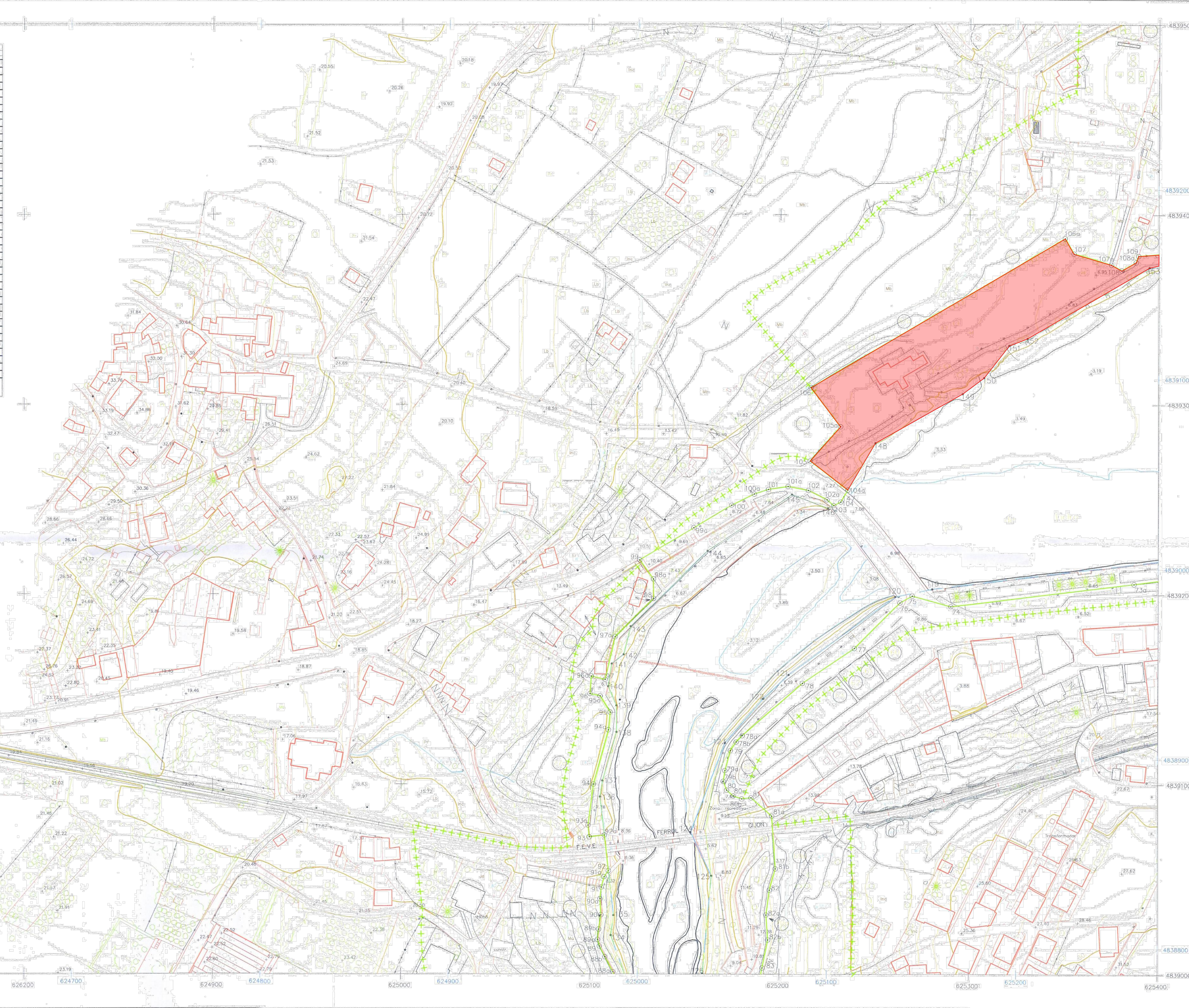


Mojones	distancia
88 624990.648 483877.190 8.659	379.421 11.069
89a 624987.119 483872.681 8.817	368.689 8.968
89b 624982.885 483875.587 8.937	370.040 6.299
89 624980.029 483890.201 8.917	381.7824 5.582
89a 624976.015 483890.637 8.946	6.335 5.447
89b 624979.559 483881.057 8.918	7.9914 7.094
90 624980.740 483881.675 8.715	395.769 8.584
90a 624980.171 483882.240 8.611	7.0906 9.116
91 624980.851 483883.320 8.570	16.4860 5.850
91a 624982.299 483883.786 8.751	34.4731 3.925
92 624984.559 483890.970 7.937	392.6083 18.678
92a 624982.372 483889.721 8.953	292.5633 7.970
93 624974.447 483885.791 8.119	302.8824 6.265
93a 624973.798 483885.017 8.114	18.5096 27.727
94 624976.596 483886.807 8.504	18.8602 29.463
94a 624984.356 4838915.050 6.769	6.1516 9.329
95 624985.258 483892.335 8.000	364.6757 10.124
95a 624979.955 483892.965 8.039	314.9227 5.459
96 624974.655 483893.233 8.409	4.5342 9.246
96a 624975.313 483893.456 8.643	115.2265 7.484
97 624982.584 483894.683 8.201	14.5279 22.990
97a 624987.785 483894.077 8.817	30.0002 28.785
98 625008.125 483898.412 6.206	399.3524 10.236
98a 625008.013 483899.652 7.045	359.9482 12.458
99 625000.682 483904.725 10.103	85.8473 33.426
99a 625029.412 483901.809 7.904	65.6418 23.251
100 625049.326 483903.757 8.738	70.6699 13.365
100a 625061.331 483903.695 8.230	80.0958 7.926
101 625068.873 483902.133 8.000	30.1632 10.422
101a 625079.171 483903.737 7.463	113.9807 10.914
102 625089.951 483904.684 7.275	129.4982 10.987
102a 625095.780 483903.675 7.089	145.7609 4.676
103 625103.299 483903.696 6.379	70.6050 4.209
104 625107.067 483903.571 6.815	33.8660 7.326
104a 625110.793 483904.678 3.243	341.2553 25.045
105 625090.825 483905.927 8.000	46.3174 24.107
105a 625106.866 483907.993 7.213	158.7224 25.972
106 625091.218 483905.646 8.366	66.2918 135.560
106a 625225.464 4839174.236 7.888	186.5611 9.292
107 625230.126 4839166.195 7.205	717.9131 20.614
107a 625245.929 4839160.471 6.909	132.9006 6.231
108 625235.380 483917.453 6.508	87.1328 8.774
108a 625263.010 4839161.794 6.481	23.0425 3.533
109 625264.261 4839165.085 6.639	
Total Distancia = 673.464	



COORDENADAS DE MOJONES (ETRS89)			
Nº	Mojo	X	Y
60	625561.035	4839289.212	6.770
61	625553.314	4839277.323	6.931
62	625544.143	4839263.221	6.998
63	625487.535	4839266.200	6.993
64	625485.491	4839262.815	6.920
65	625470.207	4839252.154	6.619
66	625437.840	4839218.023	5.849
67a	625450.886	4839103.901	6.000
67b	625440.750	4839108.149	6.000
68a	625434.012	4839111.378	6.000
68b	625438.822	4839103.651	6.000
69a	625423.978	4839106.863	6.000
69b	625410.726	4839084.836	6.000
70a	625400.173	4839099.709	6.000
70b	625387.032	4839054.583	6.000
71a	625371.223	4839037.915	6.000
71b	625350.903	4839020.670	6.000
72	625337.288	4839011.963	6.000
73a	625319.416	4839003.380	6.000
73b	625298.014	4839967.036	6.299
74a	625262.244	4839921.170	6.100
74b	625165.279	4839901.145	6.550
75	625144.905	4839885.969	6.651
76	625138.467	4839849.235	6.232
77	625114.374	4839858.162	6.920
78	625095.223	4839812.078	7.088
79a	625082.038	4839808.743	7.086
79b	625048.975	4839804.216	7.101
79c	625046.134	4839893.777	7.075
79d	625045.300	4839888.195	7.074
80a	625047.097	4839883.511	7.513
80b	625050.562	4839890.463	7.669
80c	625055.053	4839893.923	7.787
81	625062.026	4839879.500	2.911
81a	625070.982	4839869.763	12.172
81b	625072.939	4839842.077	13.326
82	625069.795	4839830.848	13.029
82a	625068.063	4839817.630	12.664
82b	625069.025	4839804.604	12.617
83	625066.074	4839789.911	12.070
Total Distancia = 883.950			

**SOLICITUD DE CONCESIÓN DE LA SUPERFICIE :**  
9.914,72m<sup>2</sup>

### INFORMACIÓN CARTOGRÁFICA

PROYECCIÓN U.T.M. ELIPSOIDE INTERNACIONAL- HUSO 29  
ALTITUDES REFERIDAS AL NIVEL DEL MAR EN LA ZONA  
COORDENADAS GRÁFICAS EN LAS ESQUINAS DE LA HOJA  
VUELO FOTOGRAFICO REALIZADO EN: MAYO DE 2015  
POR DIRECCION GENERAL DE SOSTENIBILIDAD DE LA  
COSTA Y DEL MAR  
TRIANGULACION PROPIA DE ESTE LEVANTAMIENTO  
REFERIDA A LA RED GEODÉSICA NACIONAL  
APOYO DE CAMPO REALIZADO EN: MAYO DE 2015  
RESTITUCIÓN Y EDICIÓN REALIZADA EN: MAYO-JUNIO  
DE 2015 POR: TOPONORT S.A.

ORIGEN DE LA COORDENADA "Z"  
COTA REFERENCIAL DE MAREAS  
BAJAMAR VIVA EQUINOCCIAL RESPECTO AL  
NIVEL MEDIO DEL MAR EN ALICANTE + 1.60

### SIGNOS CONVENCIONALES PARTICULARES

- Línea límite interior de la ribera del mar en los casos en que no concuerden con la línea de destino del D.P.M.T.
- Línea derivada del D.P.M.T.
- Línea servidumbre de protección
- Línea de destino antiguo aprobada por G.M. 30-1-1998
- Línea de perímetro de concesión
- Límites parcelas catastrales
- Servidumbre de tránsito: 6 m. medidos desde el límite interior de la ribera del mar. Solo se representa gráficamente en los casos en que la misma se amplíe y no quede englobada dentro de D.P.M.T.
- Hitos D.P.M.T.
- Hitos límite interior de la ribera del mar
- Vértices Red Geodésica
- Vértices, resplantes
- 484.3000 COORDENADA DE CUADRICULA UTM ED50
- 4847800 COORDENADA DE CUADRICULA UTM ETRS89

### GRÁFICO DISTRIBUCIÓN DE HOJAS

