

ANEJO N° 11

DOCUMENTO FOTOGRÁFICO

11.1.

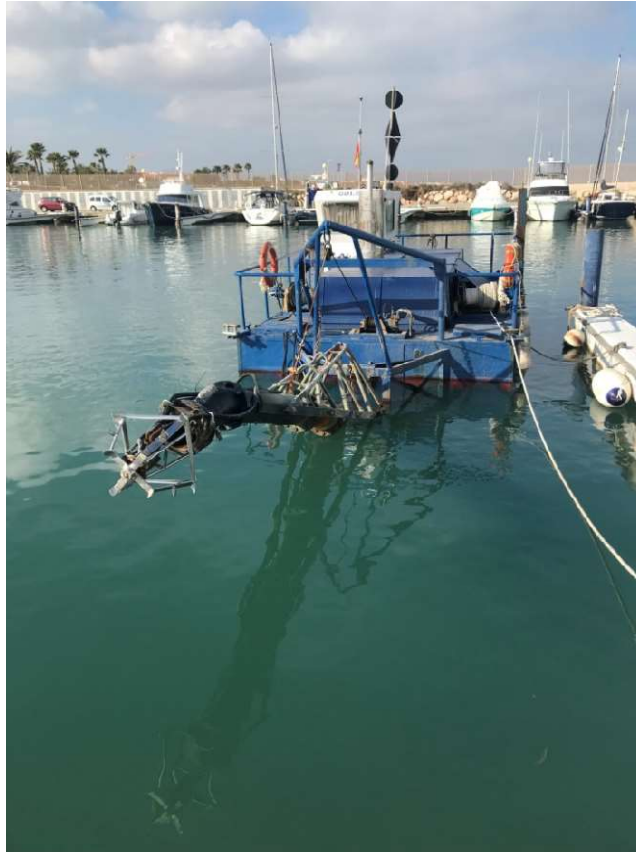
TÉCNICA DRAGADO SUCCIÓN-EXPULSIÓN



Draga Goleta de Succión-Expulsión



Punta de diamante de Draga Goleta



Punta de Draga Goleta unida a brazo-conducto de succión.



Conducción por donde se canaliza el material succionado por la draga por el Dique Sur.



Conducción por donde se canaliza el material succionado por la draga por el Dique Sur.



Conducción por donde se canaliza el material succionado por la draga embocando el Talón Sur.



Conducción por donde se canaliza el material succionado por la draga a inicios del Talón Sur.



Conducción por donde se canaliza el material succionado por la draga por el Talón Sur.



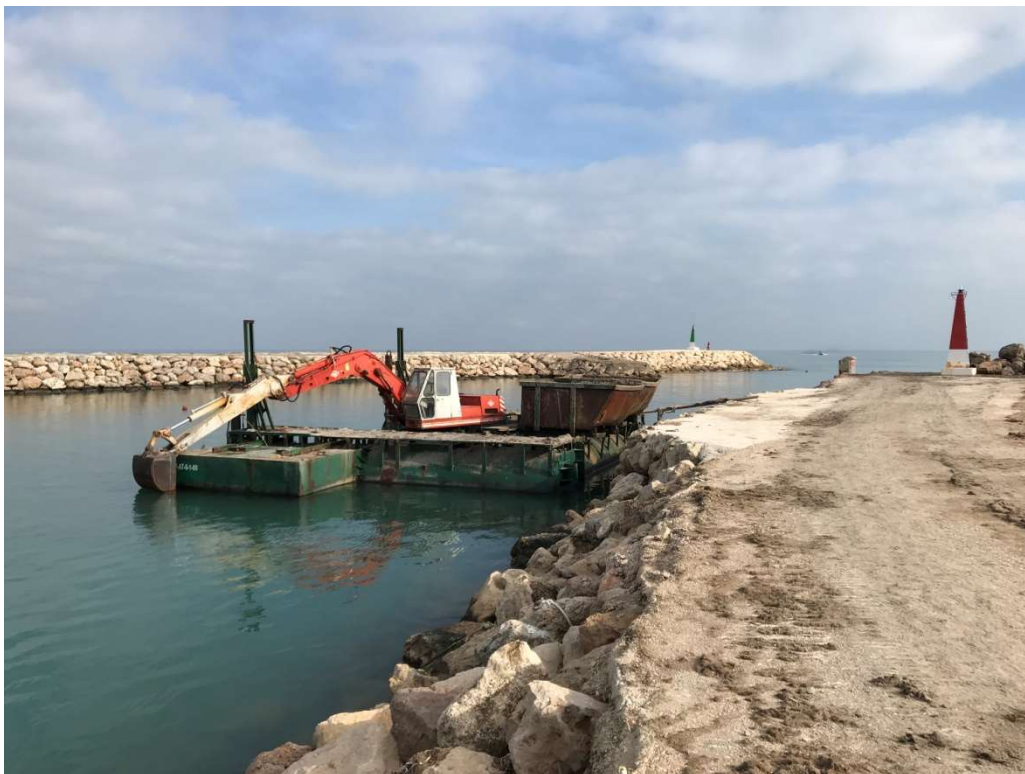
Derivación de la conducción a la balsa de decantación.



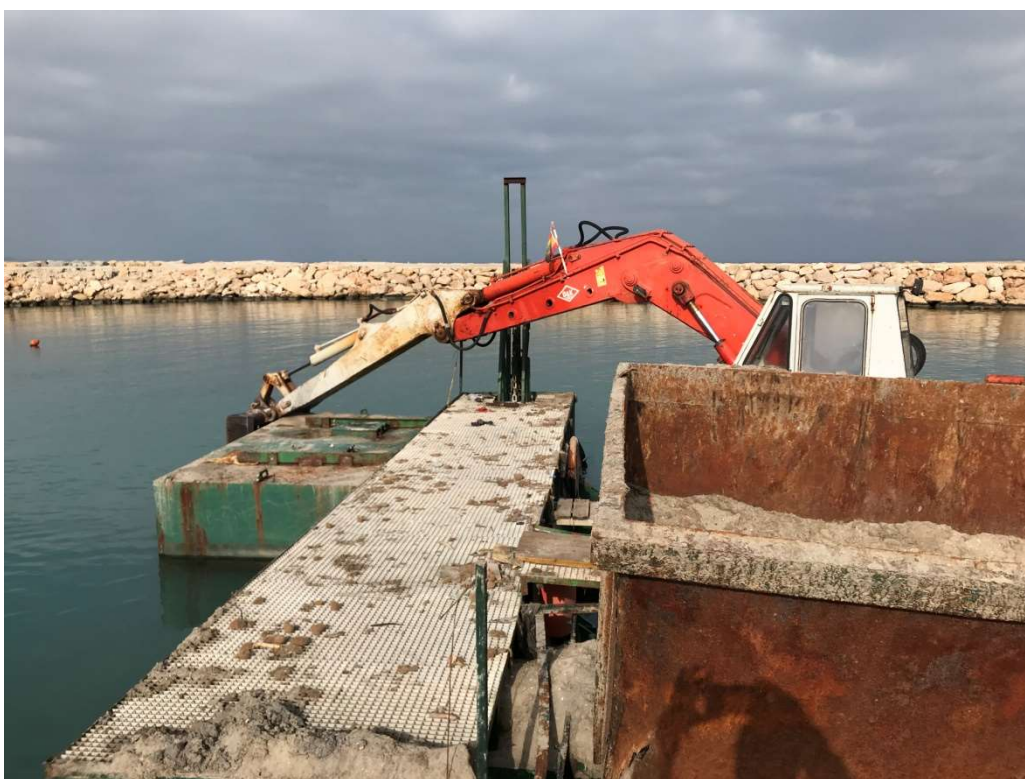
Desembocadura de la conducción por donde expulsa el material succionado, situado en el morro del Talón Sur.

11.2.

TÉCNICA DRAGADO RETROEXCAVADORA SOBRE PONTONA



Pontona con retroexcavadora



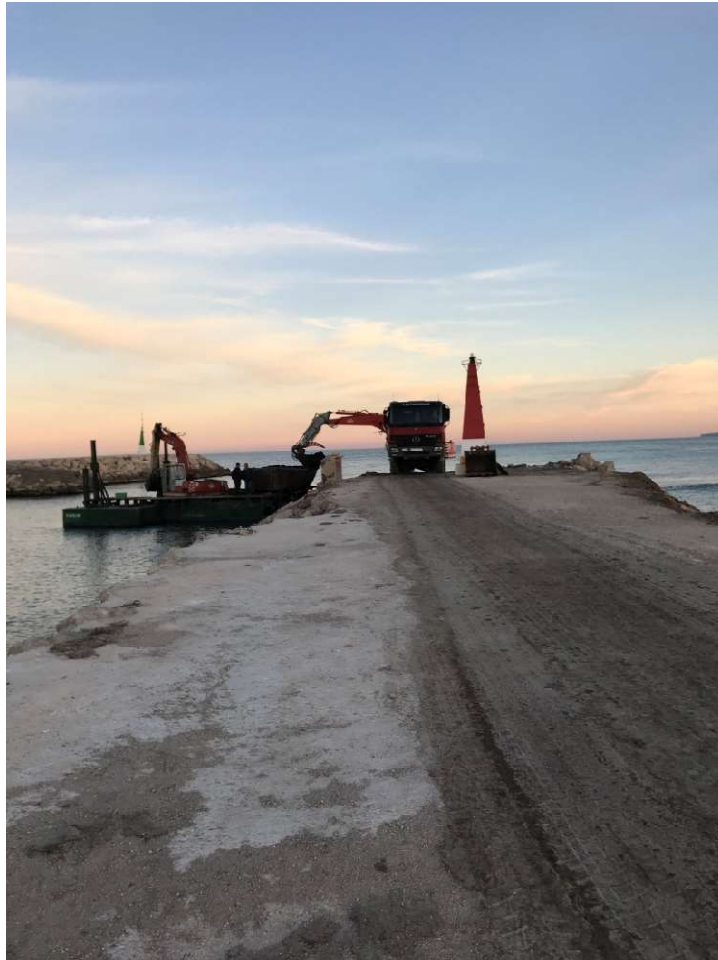
Elementos Pontona con retroexcavadora (flotadores, apoyos hidráulicos, plataforma, contenedor, base retroexcavadora).



Contenedores basculantes en Pontona



Retroexcavadora sobre base, flotadores y plataformas en la Pontona..



Maniobra de dragado. Retroexcavadora en Pontón a contenedores, retroexcavadora a camión.



Camino de salida de camiones a zonas de vertido



Puerta de salida de camiones a zonas de vertido



Salida de camiones a zonas de vertido



Camino recorrido por los camiones



Camino recorrido por los camiones y zona de vertido



Pala extendiendo la arena en zona de vertido al Sur del espigón aislado.

11.3.

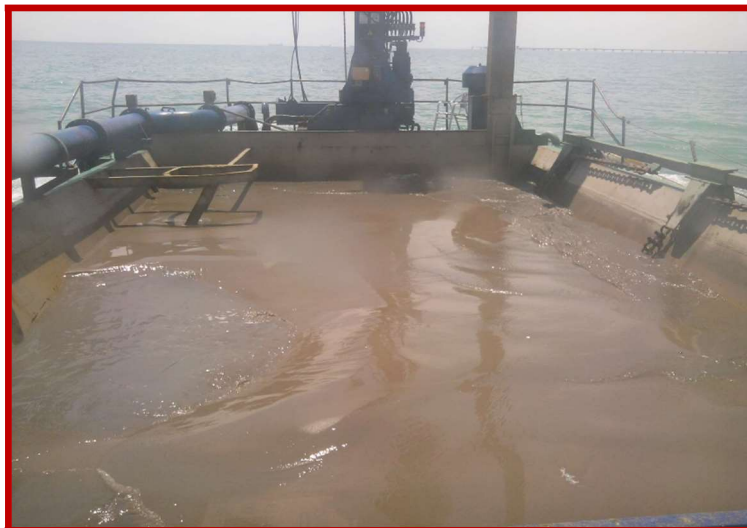
TÉCNICA DRAGADO GÁNGUIL



Los trabajos de dragado se llevarán a cabo mediante cuchara bivalva o draga de succión-expulsión situada en el gánguil. El material se depositará en la cántara del gánguil.



Draga de succión-expulsión situada en Gánguil depositando el material en la cántara.



Cántara de Gánguil llena de arena dragada.

Una vez que el gánguil está cargado, se traslada autopropulsado a la zona de vertido, al sur del hemitómbolo.

11.4.

TÉCNICA COLOCACIÓN VACIADO PLAYETA- COLOCACIÓN PLAYA

Se denomina PLAYETA a la zona comprendida entre el Dique Sur y el Talón Sur, que se colmata de arena.

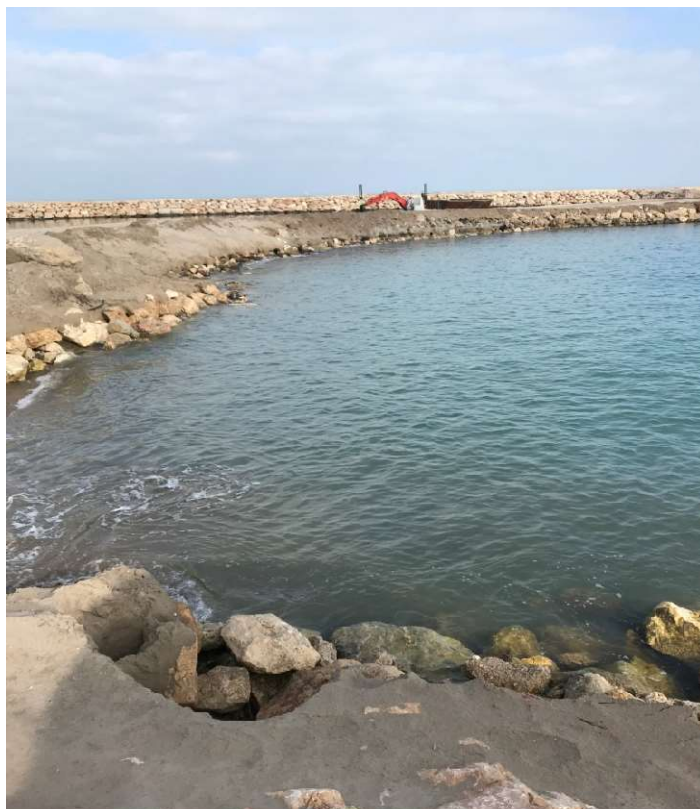
Se sigue este mismo procedimiento para el vaciado de la balsa de decantación cuando hay en ella arenas limpias.



Retroexcavadora vaciando la playeta y cargando camiones para traslado a las zonas de vertido



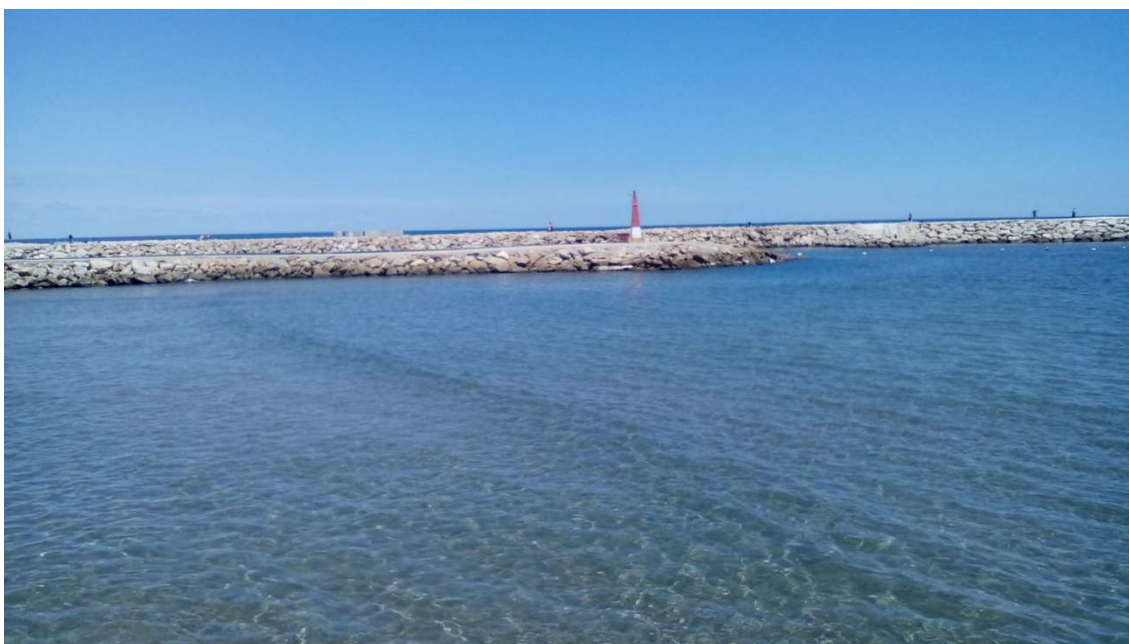
Rampa de acceso a la playeta para su vaciado y carga a camiones para traslado a las zonas de vertido



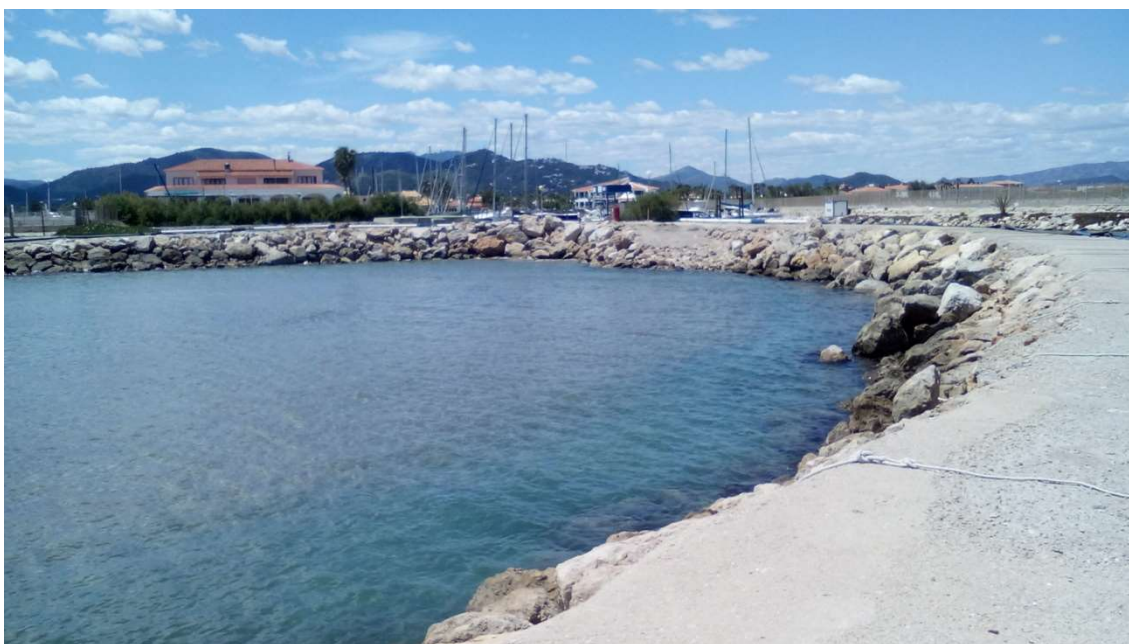
Rampa de acceso a la playeta para su vaciado y carga a camiones para traslado a las zonas de vertido



Zona entre Dique Sur y Talón Sur (Playeta) una vez vacía



Zona entre Dique Sur y Talón Sur (Playeta) con arena acumulada (Ver calado).



Zona entre Dique Sur y Talón Sur (Playeta) una vez vacía



Camino de salida de camiones a zonas de vertido



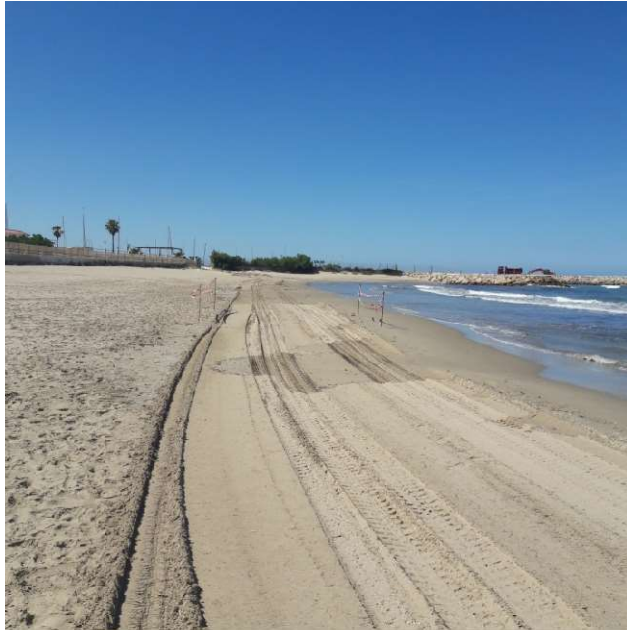
Puerta de salida de camiones a zonas de vertido



Salida de camiones a zonas de vertido



Camino recorrido por los camiones



Camino recorrido por los camiones balizado



Una de las zonas de vertido



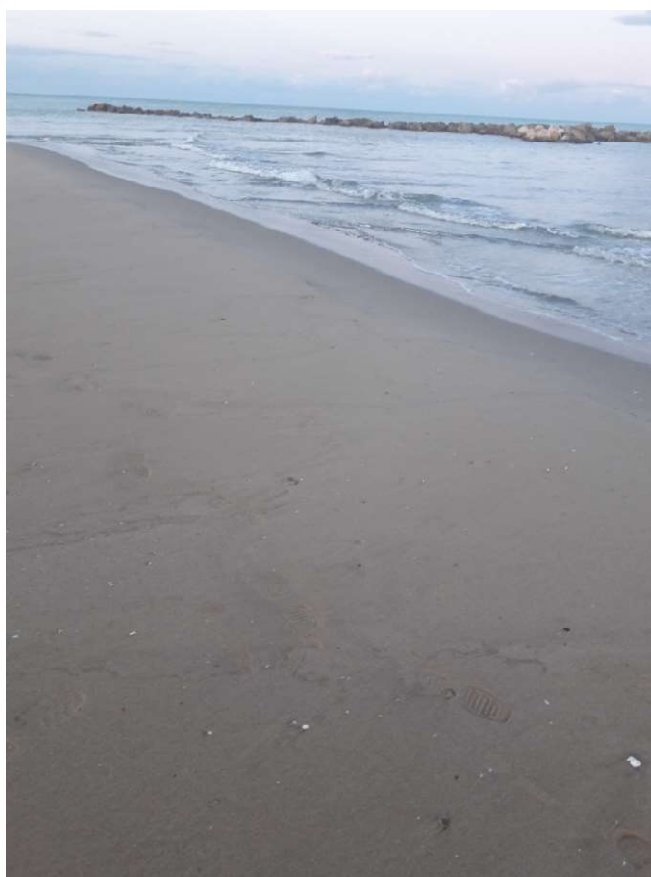
Pala extendiendo la arena en zona de vertido al Sur del espigón aislado.



Pala extendiendo la arena en zona de vertido al Sur del espigón aislado.



Pala extrayendo rocas del vertido y con limpieza de la playa en zona de vertido al Sur del espigón aislado.



Resultado final en la zona de vertido al Sur del espigón aislado.

11.5.

TÉCNICA DRAGADO RETROEXCAVADORA DE BRAZO LARGO

La arena limpia del fondo del Canal que está más pegada al dique Norte se draga mediante la retroexcavadora de brazo largo situada en el propio dique Norte.



Este método se emplea exclusivamente para arena limpia.



Dique Norte. La arena es depositada sobre el dique Norte.

La retroexcavadora de brazo largo, gira sobre su eje y deposita la arena extraída en la parte exterior del Puerto, vertiéndola al mar al Norte del Dique Norte, al este del Talón Norte.



Talón Norte. La arena es vertida al mar al este del Talón Norte.

La arena se vierte a lo largo del dique Norte en varios puntos para evitar colmataciones.

Las corrientes marinas esparcen la arena vertida. A los pocos días está la arena totalmente dispersada.

La arena limpia del fondo del Canal que está más pegada al dique Sur se draga mediante la retroexcavadora de brazo largo situada en el propio dique Sur.



Retroexcavadora de brazo largo situada en el dique Sur.