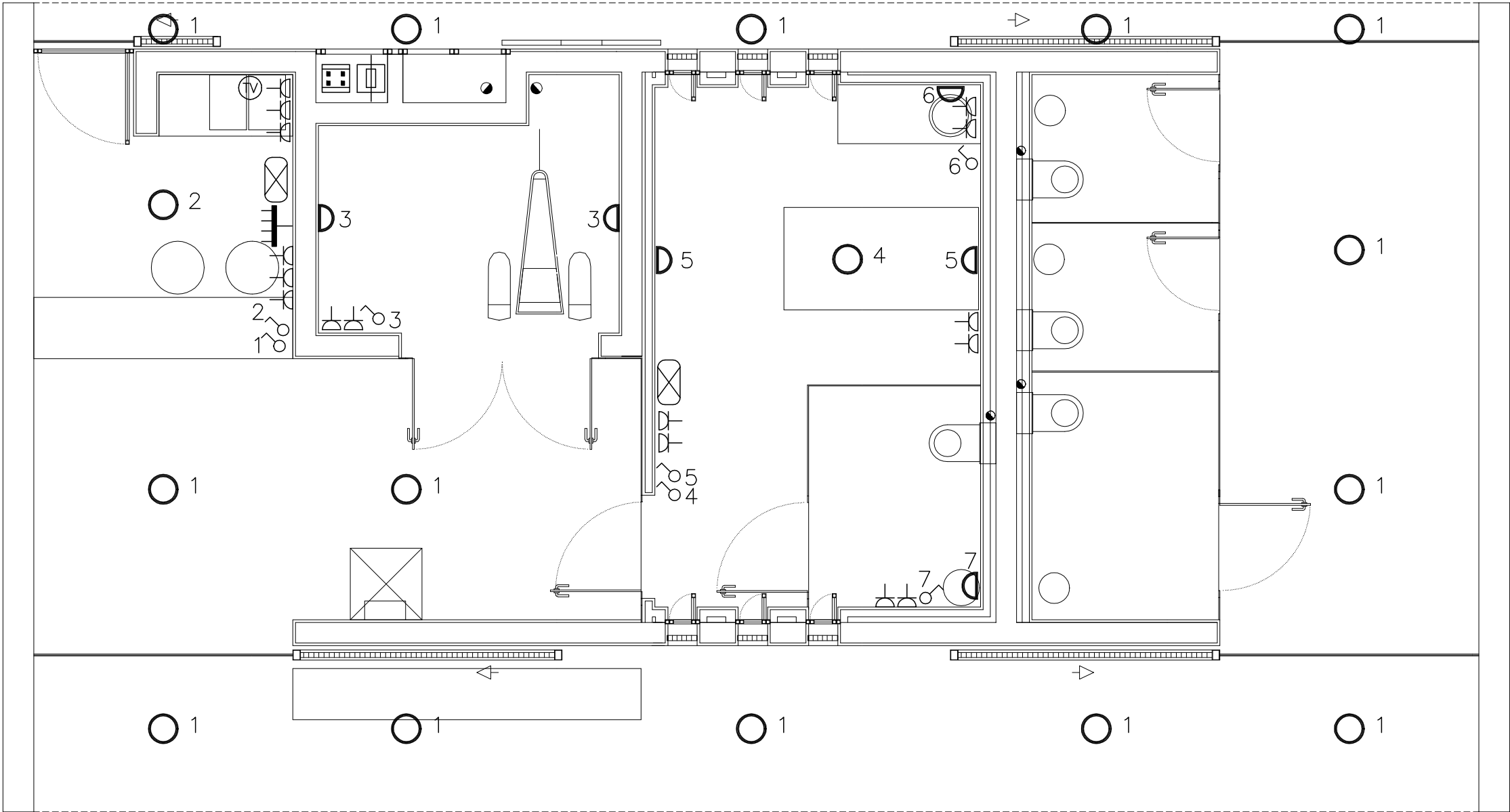


LEYENDA ELECTRICIDAD			
	CAJA GRAL. DE PROTECCION		INTERRUPTOR TRIPOLAR
	CONTADORES		BASE ENCHUFE 10/16 A
	CONTADOR TRIFASICO		BASE ENCHUFE 25 A
	CANALIZACION GENERAL		PUNTO DE LUZ EN TECHO
	LINEA GENERAL		PUNTO DE LUZ EN PARED
	PULSADOR		TUBO FLUORESCENTE
	ZUMBADOR		CAJA DE PREVISION
	INTERRUPTOR/TEMPORIZADOR		TOMA DE TELEFONO
	CONMUTADOR		TOMA DE TELEVISION
	INTERRUPTOR BIPOLAR		VIDEOPORTERO
	CUADRO GENERAL		BALIZA EMPOTRADA
	LUZ DE EMERGENCIA		LUZ EMERGENCIA CON INDICACION DE SALIDA
	DOWN-LIGHT EMPOTRADO		HALOGENO ORIENTABLE
	APLIQUE PARED		



LAS DIMENSIONES PUEDEN SUFRIR LIGERAS VARIACIONES COMO CONSECUENCIA DE POSIBLES MODIFICACIONES PROGRAMATICAS, INTEGRACION DE SUPERFICIES PARA INSTALACIONES Y REAJUSTE DE LAS SECCIONES ESTRUCTURALES.

TODAS LAS DIMENSIONES EN LOS PLANOS QUEDAN BAJO LA RESPONSABILIDAD DE LA EMPRESA CONSTRUCTORA. EN CASO DE ENCONTRAR UN ERROR EN LOS PLANOS, ESTE DEBE SER NOTIFICADO.

VISADO

El presente documento es copia de su original del que es autor OMBRA ARQUITECTOS CB su utilización total o parcial, así como cualquier reproducción o cesión a terceros, requiere la previa autorización expresa de sus autores, quedando en todo caso prohibida cualquier modificación unilateral del mismo.

Proyecto de ejecución

FONDO ESTATAL DE INVERSION LOCAL
POSTA SANITARIA
PORT SAPLAYA NORTE

expediente : 62/08
clave: 07-2008RDL9

ALBORAYA (VALENCIA)

promotor:



AJUNTAMENT
d'ALBORAYA

PLANO:

PLANTA BAJA TIPO
ELECTRICIDAD

ESCALA:

FECHA:

1/50
FEB-09

PLANO Nº.

13

ombraarquitectos c.b.
Rafael Comenge nº2 bajo dcha 46010 Valencia ombra_arquitectos@yahoo.es


Francisco Mirayete Martín
Arquitecto.


Pablo Perin Llobell
Arquitecto.


Diego Carratala Collado
Arquitecto.


Francisco Mirayete Martín
Arquitecto.


Pablo Perin Llobell
Arquitecto.