



ANEJO 11: ACCESOS A LA COSTA



LOCALIZACIÓN Y OBJETO DEL ANEJO

Es objeto de este anejo mostrar los accesos rodados y peatonales al DPMT (Dominio Público Marítimo Terrestre) proyectado. Dichos accesos se identifican conforme al artículo 53.2 del reglamento de la Ley 22/88 de Costas que se muestra a continuación:

“Para asegurar el uso público del dominio público marítimo-terrestre, los planes y normas de ordenación territorial y urbanística del litoral establecerán, salvo en espacios sujetos a cualquier régimen de protección, la previsión de suficientes accesos al mar y aparcamientos, fuera del dominio público marítimo-terrestre. A estos efectos, en las zonas urbanas y urbanizables, los de tráfico rodado deberán estar separados entre sí, como máximo, 500 metros, y los peatonales, 200 metros. Todos los accesos deberán estar señalizados y abiertos al uso público a su terminación (artículo 28 de la Ley 22/1988, de 28 de julio)”

El tramo de costa que nos ocupa en el presente proyecto de deslinde se encuentra en el Término Municipal de Vera. Al tratarse de una zona urbana, el acceso a la costa está garantizado por las propias calles de la localidad.

1. Accesos rodados

Se distingue el acceso rodado en la carretera de Almería N340a, para llegar a la Calle la Marina donde encontramos el vértice M-1, a través de la rambla accedemos al vértice M-2, mientras que por la calle Carrerilla accedemos a los vértices M-10, M-11, M-12, M-13, M-14, M-15, M-15.1, M-16, M-17, M-18, M-19, M-20.

2. Accesos peatonales

Los accesos peatonales son más numerosos debido al carácter peatonal de la zona. A través de la rambla y si avanzamos sobre la línea de deslinde encontramos los vértices M-3, M-4, M-5, M-6, M-7, M-8, M-40, M-41, M-42, M-43, M-46, M-47, M-48, M-49, M-50, M-51, M-52, M-53, M-54, M-55, M-56, M-57, M-77, M-78, M-79. Por la calle Puente accedemos a los vértices: M-80, M-81, M-82, M-84, M-85, M-86, M-87, M-88, M-89, mientras que por el paseo marítimo de la misma calle tenemos acceso a, M-90, M-91, M-92, M-93, M-94, M-95. Siguiendo la carretera de Almería N-340a dirección Adra a la derecha se encuentra un carril de tierra por el cual se puede acceder a los vértices: M-102, M-106, M-108, M-109, M-110, M-111, M-111.1, M-112, M-113, M-114, M-115, M-116, M-117, M-118, M-119. A través de la playa se accede a los vértices: M-142, M-143, M-144, M-145, M-146, M-147 y M-148.



3. Vértices inaccesibles o de difícil acceso

Algunos vértices son inaccesibles al encontrarse entre parcelas edificadas/invernadas. Estos son: M-9, M-34, M-35, M-36, M-37, M-38, M-39, M-44, M-45, M-83.

Otros vértices se encuentran en mitad de un talud o bien en acantilados. Son los denominados: M-21, M-22, M-23, M-23.1, M-24, M-25, M-26, M-27, M-28, M-29, M-30, M-31, M-32, M-33, M-58, M-59, M-60, M-61, M-62, M-63, M-64, M-65, M-66, M-67, M-68, M-69, M-70, M-71, M-72, M-73, M-74, M-75, M-76, M-96, M-97, M-98, M-99, M-100, M-103, M-104, M-105, M-107, M-120, M-121, M-122, M-123, M-124, M-125, M-126, M-127, M-128, M-129, M-130, M-131, M-132, M-133, M-134, M-135, M-136, M-138, M-139, M-140, M-141.



LEYENDA

DPMT

ACCESO RODADO

ACCESO PEATONAL



LEYENDA

DPMT

ACCESO RODADO

ACCESO PEATONAL

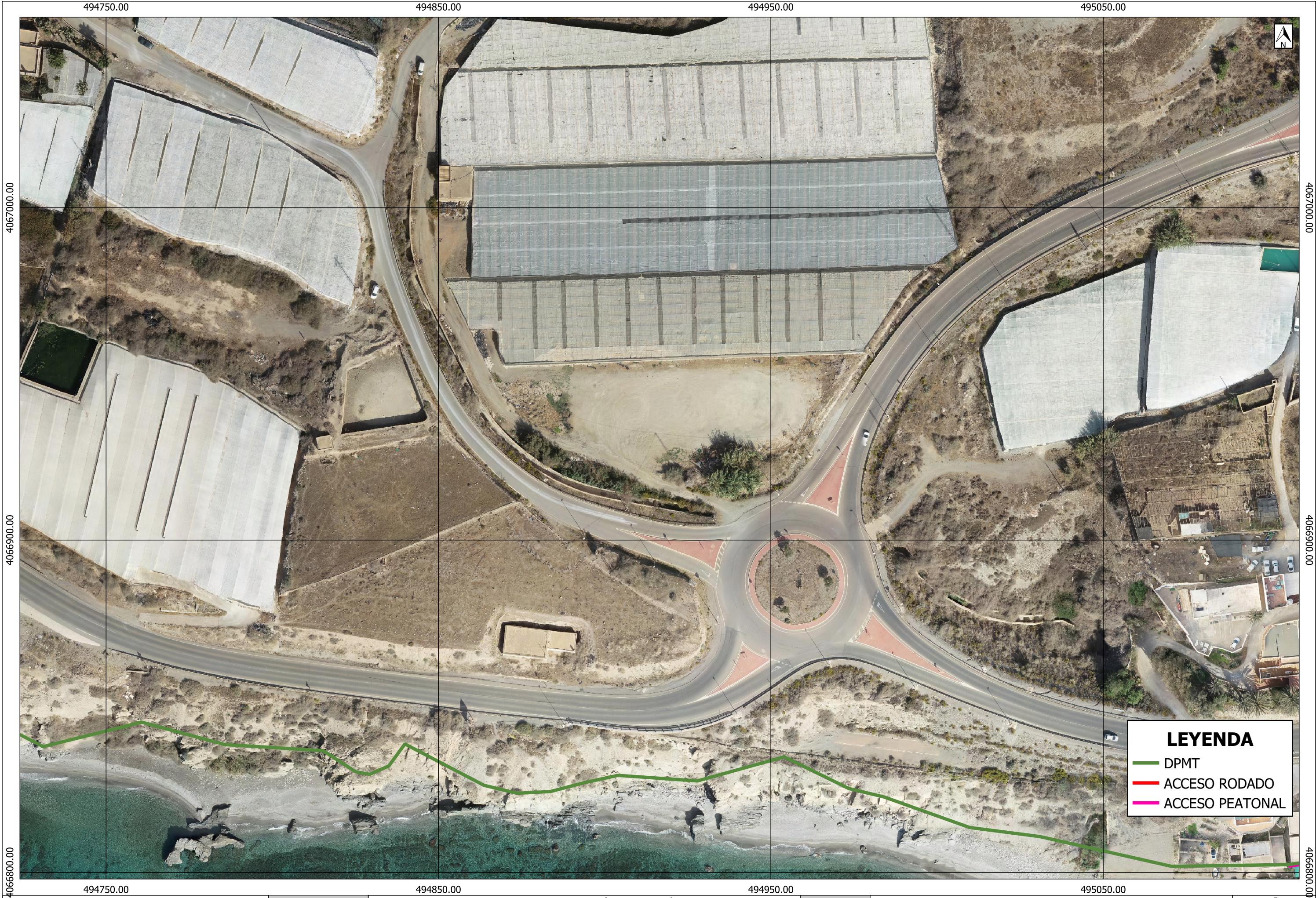


LEYENDA

DPMT

ACCESO RODADO

ACCESO PEATONAL





LEYENDA

DPMT

ACCESO RODADO

ACCESO PEATONAL

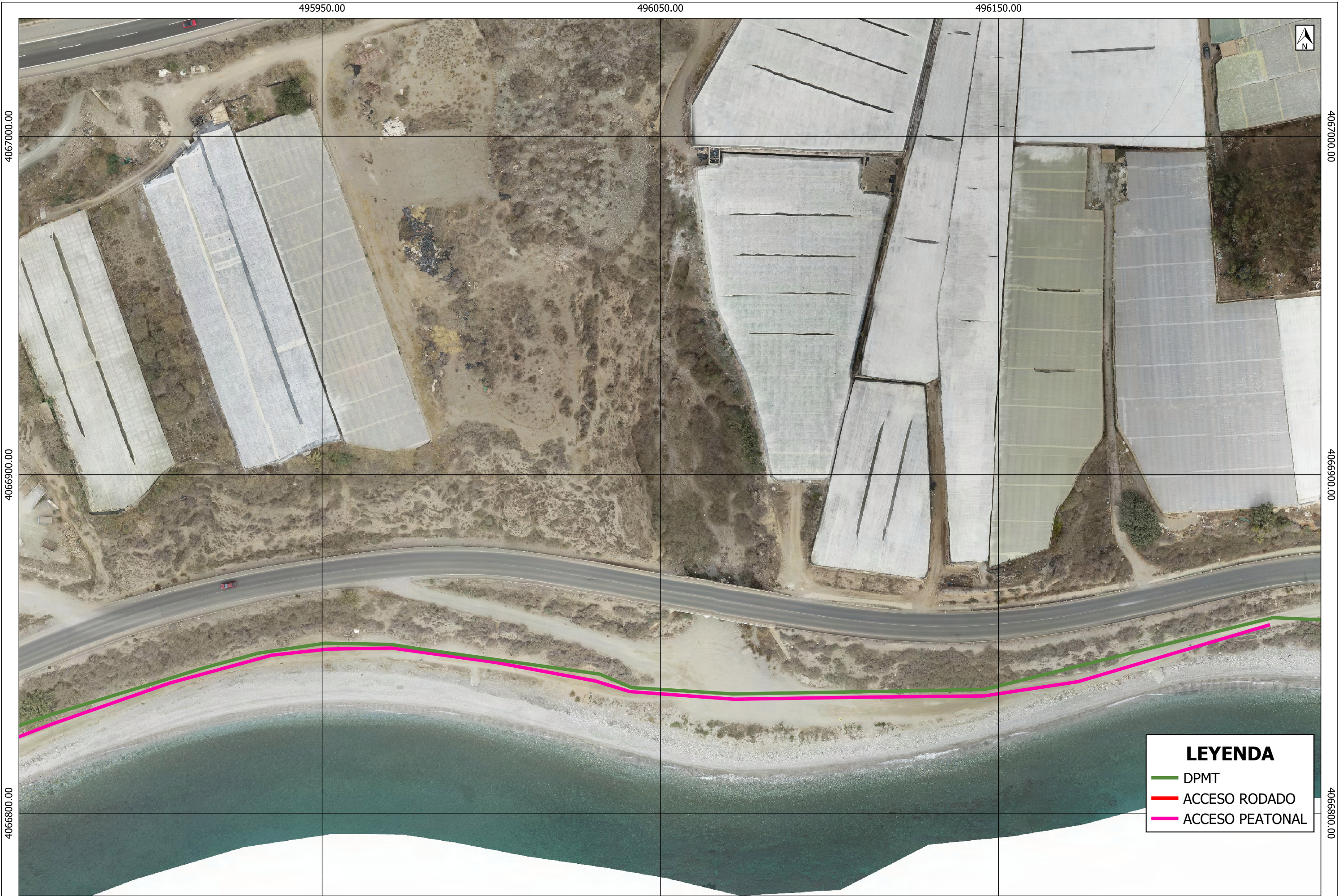


LEYENDA

DPMT

ACCESO RODADO

ACCESO PEATONAL





LEYENDA

DPMT

ACCESO RODADO

ACCESO PEATONAL



LEYENDA

DPMT

ACCESO RODADO

ACCESO PEATONAL