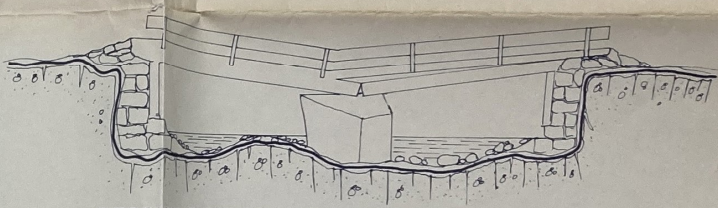
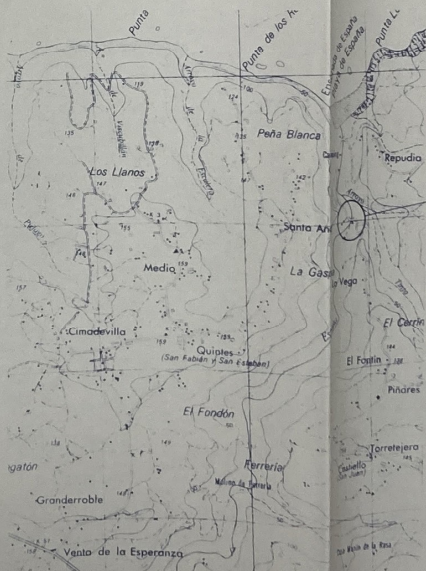


PLANTA ESTADO ACTUAL
ESCALA 1/100



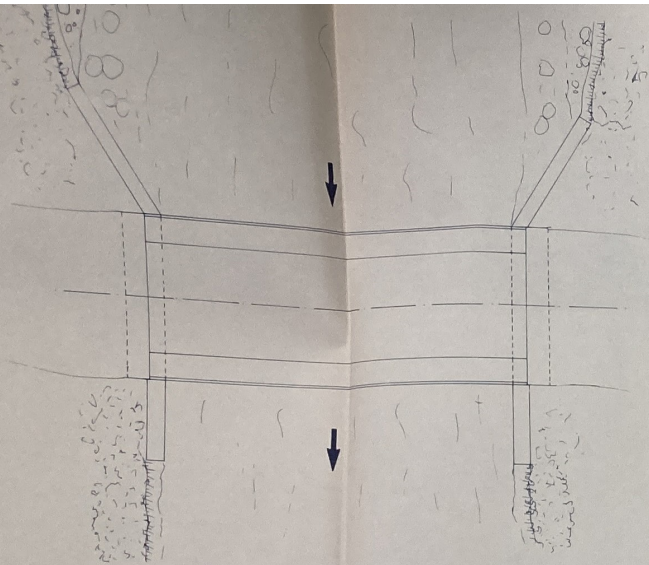
SECCION ESTADO ACTUAL
ESCALA 1/100



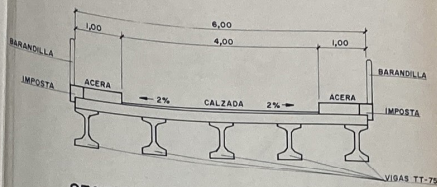
SITUACION

SITUACION
ESCALA 1/25.000

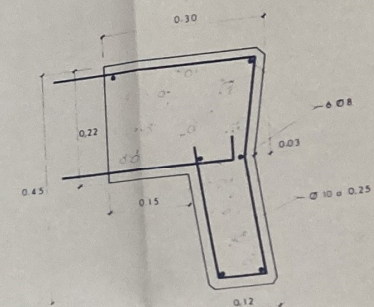
| | | |
|---|---|------------------------------------|
| OFICINA TECNICA MUNICIPAL VILLAVICIOSA FECHA: SEPTIEMBRE 95 ESCALA: 1/100 y 1/25.000 | PROYECTO DE PUENTE SOBRE EL RIO ESPAÑA EN CASTIELLU. | EL INGENIERO MUNICIPAL V-37 |
| | ESTADO ACTUAL Y SITUACION | PLANO Nº 1 |
| | | JUAN DEBESA AZNAREZ |



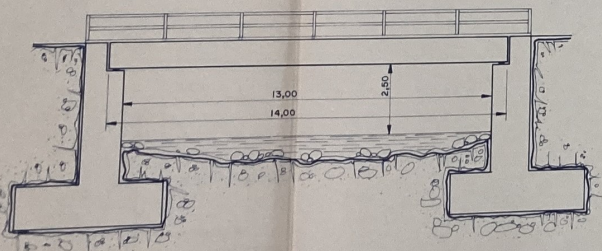
PLANTA PROYECTO
ESCALA 1/100



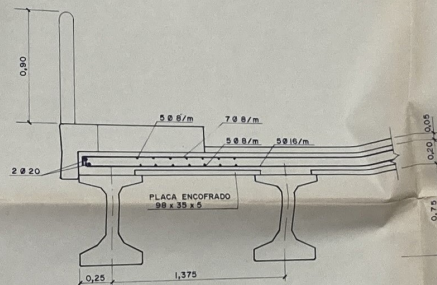
SECCION TRANSVERSAL
ESCALA 1/50



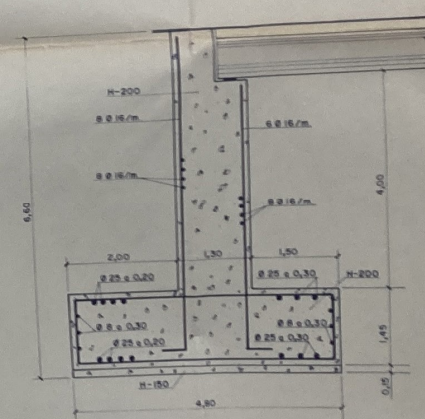
DETALLE DE IMPOSTA
ESCALA 1/5



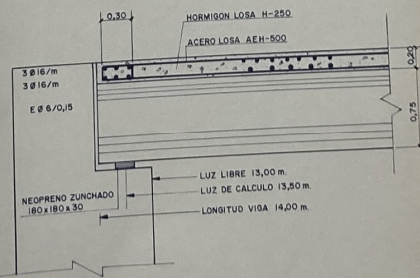
SECCION LONGITUDINAL
ESCALA 1/100



DETALLE TABLERO
ESCALA 1/20

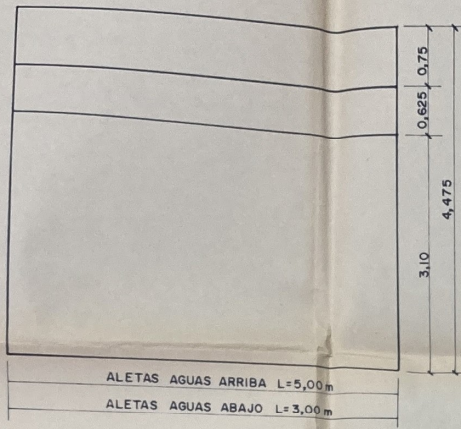


SECCION ESTRIBOS
ESCALA 1/50

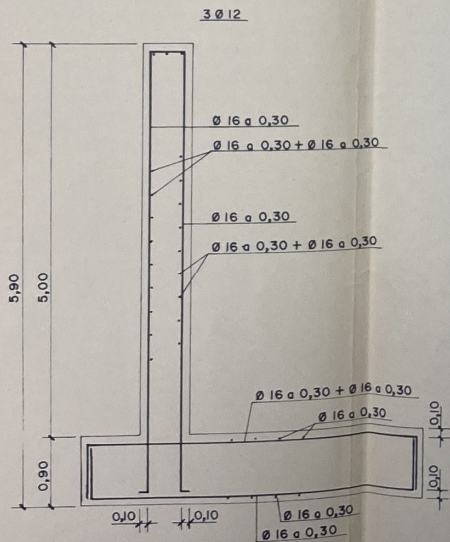


DETALLE APOYO
ESCALA 1/25

| | | |
|--|--|--------------|
| OFICINA TECNICA MUNICIPAL VILLAVICIOSA | PROYECTO DE PUENTE SOBRE EL RIO ESPAÑA EN CASTIELLU. | EL INGENIERO |
| FECHA: SEPTIEMBRE 95 ESCALA: VARIAS | PLANTA, SECCIONES Y DETALLES. | |

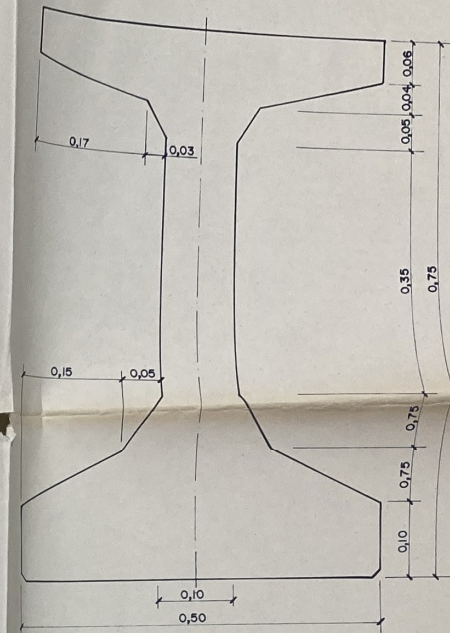


PLANTA ALETAS
ESCALA 1/50



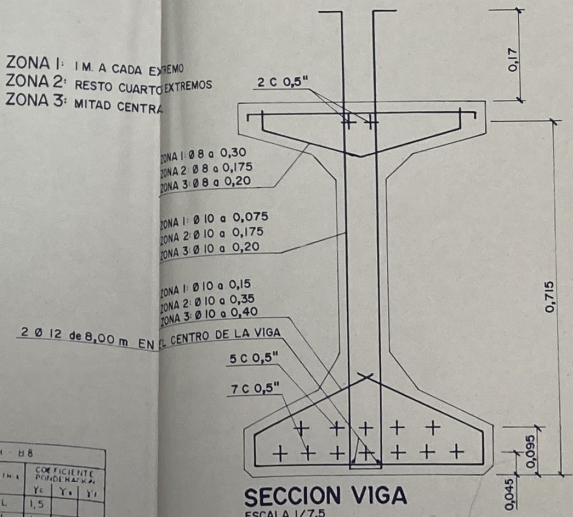
SECCION ALETA
ESCALA 1/50

| CUADRO DE CARACTERISTICAS SEGUN EH-88 | | | | | |
|---------------------------------------|---------------------------|-----------------------------|------------------------|---------------------------|----|
| ELEMENTO | LOCALIZACION DEL ELEMENTO | ESPECIFICACION DEL ELEMENTO | NIVEL DE CLASIFICACION | COEFICIENTE DE PROTECCION | |
| | | | | Y1 | Y2 |
| HORMIGON | RESTO OBRA | H=200 | NORMAL | 1,5 | |
| | LIMPIEZA | H=150 | NORMAL | 1,5 | |
| ACERO DE ARMADURAS | RESTANTES ELEMENTOS | ØEH=500 | NORMAL | 1,5 | |
| | | | NORMAL | 1,5 | |
| EJECUCION | | | | | |



VIGA TT-75
DEFINICION GEOMETRICA
ESCALA 1/5

ZONA 1: 1M A CADA EXTREMO
ZONA 2: RESTO CUARTO EXTREMOS
ZONA 3: MITAD CENTRAL



SECCION VIGA
ESCALA 1/7,5

| | | | |
|---|---|------------------------|------------|
| OFICINA TECNICA MUNICIPAL VILLAVICIOSA | PROYECTO DE PUENTE SOBRE EL RIO ESPAÑA EN CASTIELLU | EL INGENIERO MUNICIPAL | V-37 |
| | FECHA: SEPTIEMBRE 95 ESCALA: VARIAS | ALETAS Y VIGAS | PLANO Nº 3 |
| | | JUAN DEBESA AZNAREZ | |