

PLAYA DE ZAMORA

Figura 13. Playa de Zamora (Isla de La Gomera).

SITUACIÓN

ISLA	La Gomera
TÉRMINO MUNICIPAL	San Sebastián de La Gomera

DISPOSICIÓN

LONGITUD (m)	100
ANCHURA (m)	18
PENDIENTE (%)	33

ACCESO

Barco

COMPOSICION**MATERIAL**

Gravas

D50 (mm)

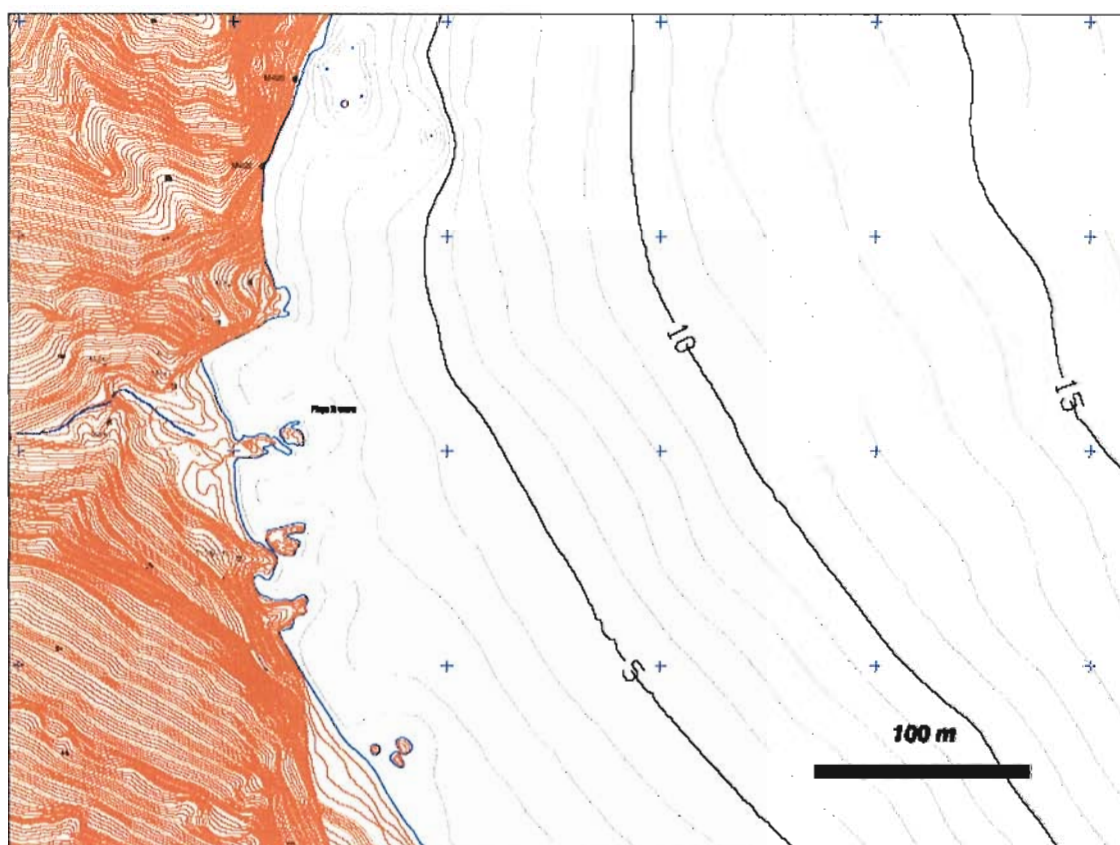


Figura 14. Batimetría.

ESTADO EVOLUTIVO

ESTADO ACTUAL	Estable
INDICE DE EVOLUCION	N / A
TASA DE TRANSPORTE LITORAL	Despreciable

GRADO DE PROTECCION FRENTE AL OLEAJE

Ubicada en la zona Noreste de la isla, tiene escasa protección frente al oleaje.

DOCUMENTACIÓN GRÁFICA



Figura 15



Figura 16