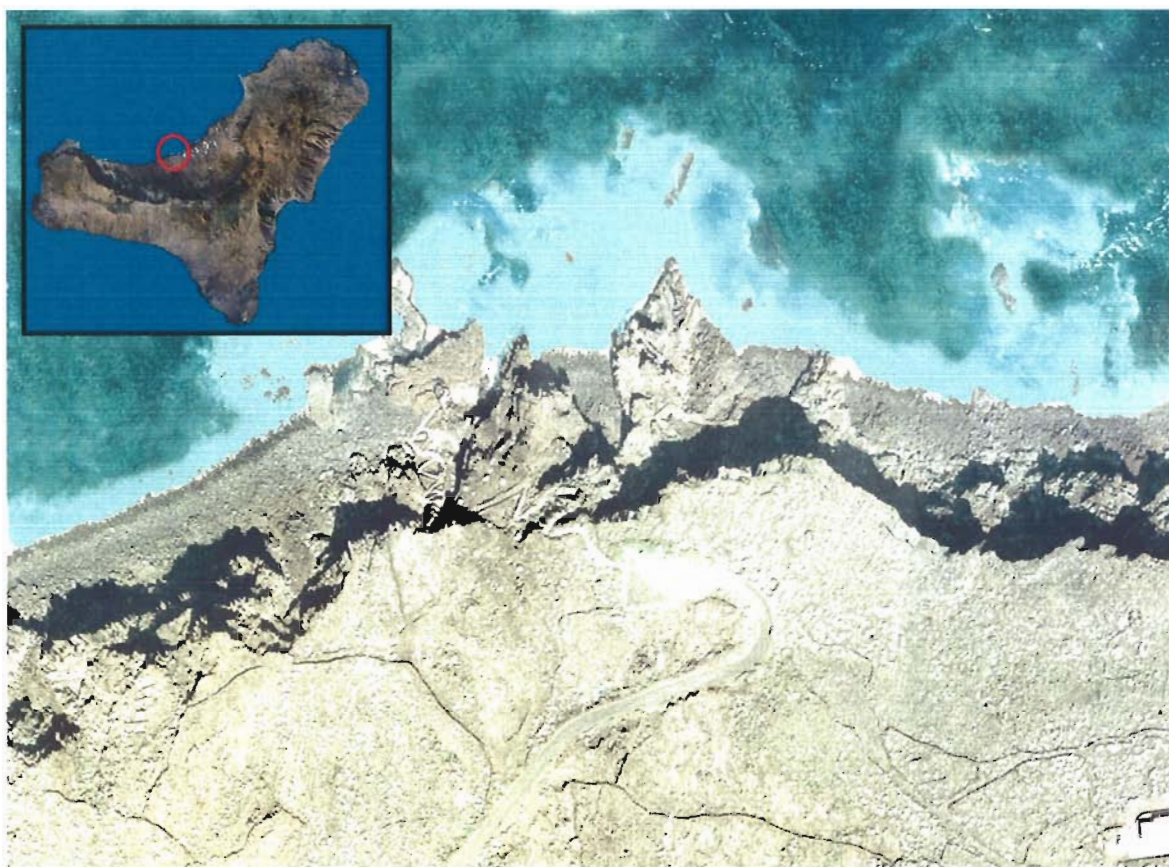


**PLAYA DE EL CHARCO AZUL - LOS BUCIOS (LOS LLANILLOS)**

**Figura 59. Playa de El Charco Azul - Los Llanillos-Los Bucios (Isla de El Hierro).**

<b>SITUACIÓN</b>
------------------

<b>ISLA</b>	El Hierro
<b>TÉRMINO MUNICIPAL</b>	Frontera

<b>DISPOSICIÓN</b>
--------------------

<b>LONGITUD (m)</b>	120
<b>ANCHURA (m)</b>	20
<b>PENDIENTE (%)</b>	20

**ACCESO**

A pie

**COMPOSICION****MATERIAL**

Bolos y rocas

D50 (mm)

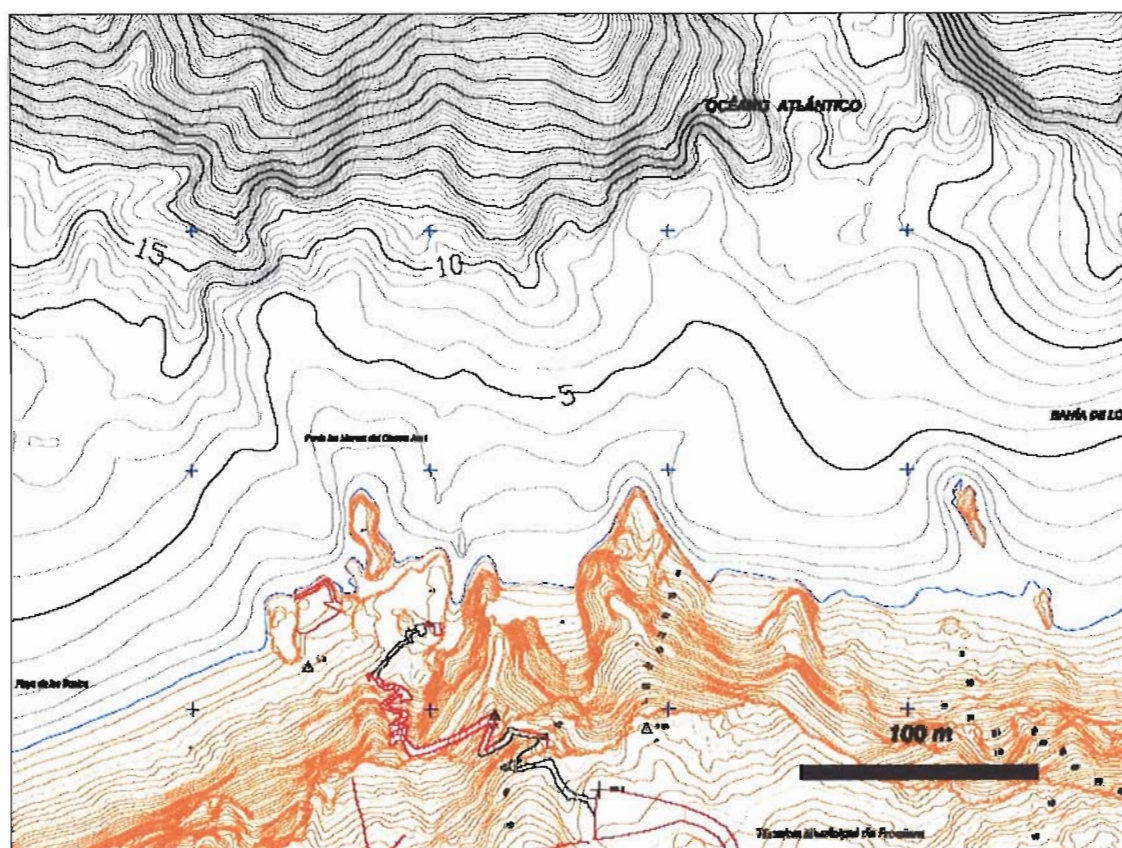


Figura 60. Batimetría.

**ESTADO EVOLUTIVO**

<b>ESTADO ACTUAL</b>	Estable
<b>INDICE DE EVOLUCION</b>	N / A
<b>TASA DE TRANSPORTE LITORAL</b>	Nulo

**GRADO DE PROTECCION FRENTE AL OLEAJE**

Playa de pie de acantilado con abundancia de roques y bajos rocosos y muy expuesta al frente de olas.



### DOCUMENTACIÓN GRÁFICA



**Figura 61**



**Figura 62**