

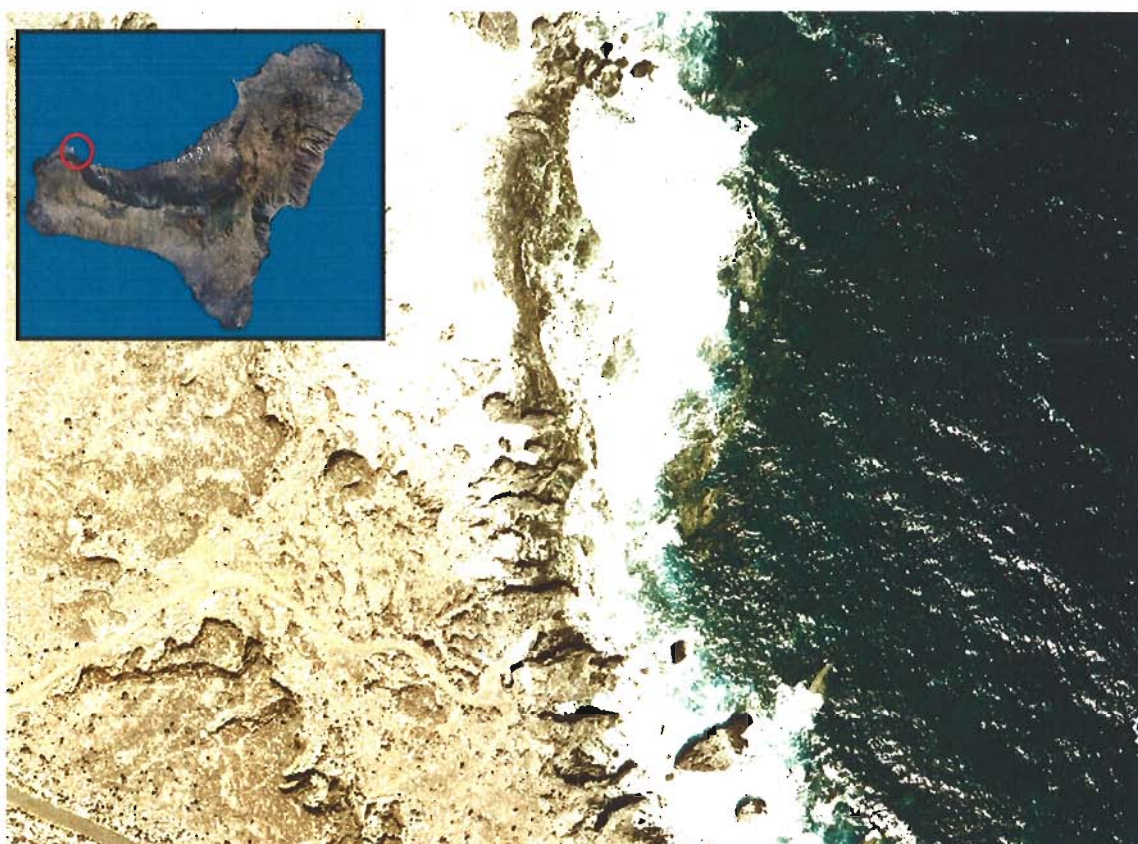
**PLAYA DE ARENAS BLANCAS**

Figura 44. Playa de Arenas Blancas (Isla de El Hierro).

**SITUACIÓN**

<b>ISLA</b>	El Hierro
<b>TÉRMINO MUNICIPAL</b>	Frontera

**DISPOSICIÓN**

<b>LONGITUD (m)</b>	60
<b>ANCHURA (m)</b>	5
<b>PENDIENTE (%)</b>	9

**ACCESO**

Acceso difícil a pie

**COMPOSICION**

<b>MATERIAL</b>	Rocas y arenas
<b>D50 (mm)</b>	1.517 (AMG)

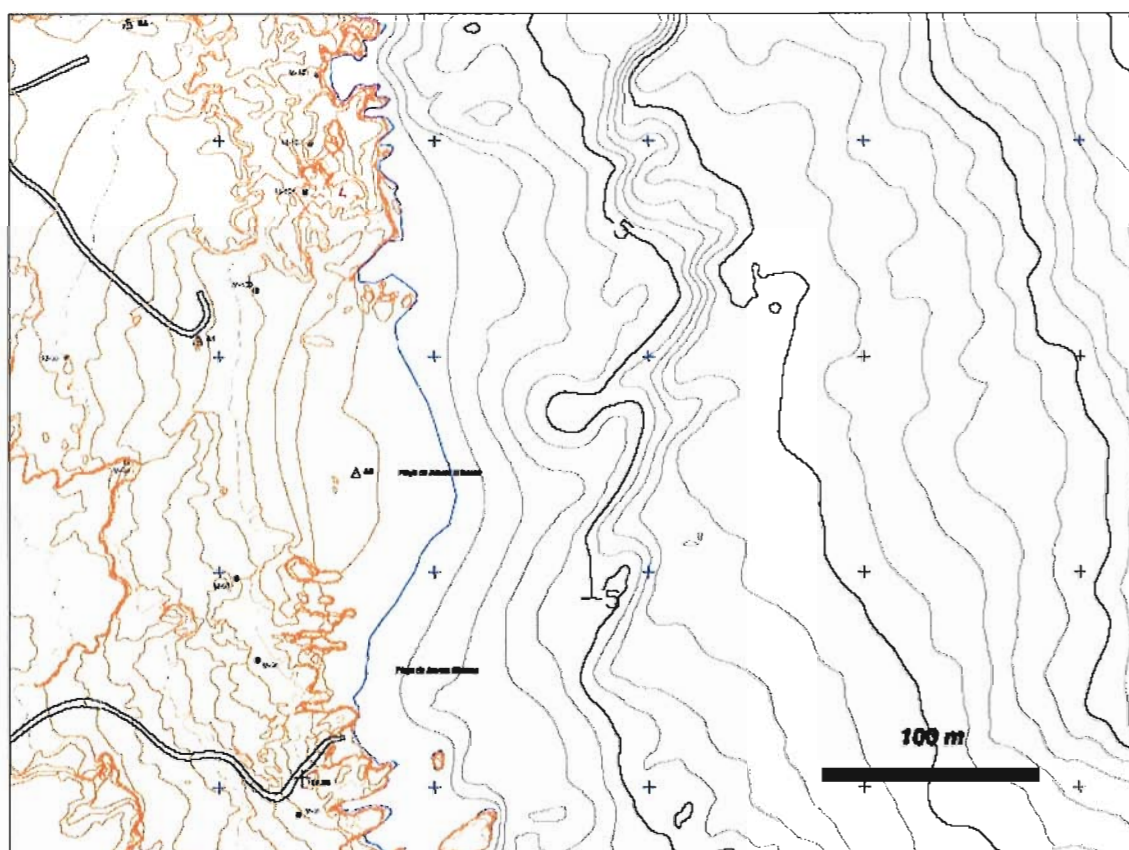
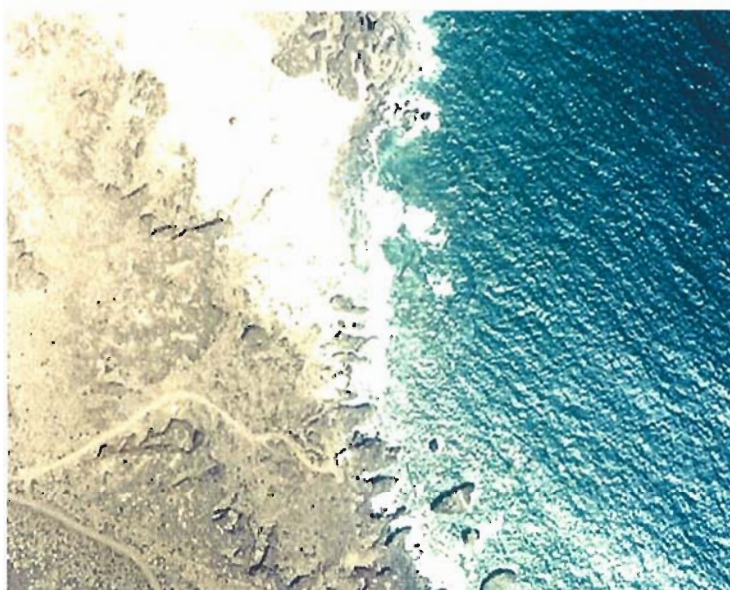


Figura 45. Batimetría.



**ESTADO EVOLUTIVO**

<b>ESTADO ACTUAL</b>	Estable
<b>INDICE DE EVOLUCION</b>	N / A
<b>TASA DE TRANSPORTE LITORAL</b>	Despreciable

**Figura 46. Año 1989****Figura 47. Año 2003**

**GRADO DE PROTECCION FRENTE AL OLEAJE**

Esta playa tiene gran afinidad a recibir los rayos de energía por oleaje en días de temporal, al estar situada en la Punta de Arenas Blancas, el extremo Oeste de El Golfo.

### DOCUMENTACIÓN GRÁFICA



**Figura 48**



**Figura 49**



**Figura 50**



**Figura 51**





**Figura 52**



**Figura 53**



**Figura 54**