

**PLAYA DE TACORON**

Figura 21. Playa de Tacoron (Isla de El Hierro).

**SITUACIÓN**

<b>ISLA</b>	El Hierro
<b>TÉRMINO MUNICIPAL</b>	Frontera

**DISPOSICIÓN**

<b>LONGITUD (m)</b>	40	
<b>ANCHURA (m)</b>	8	
<b>PENDIENTE (%)</b>	<b>MAXIMA</b>	100
	<b>MINIMA</b>	31

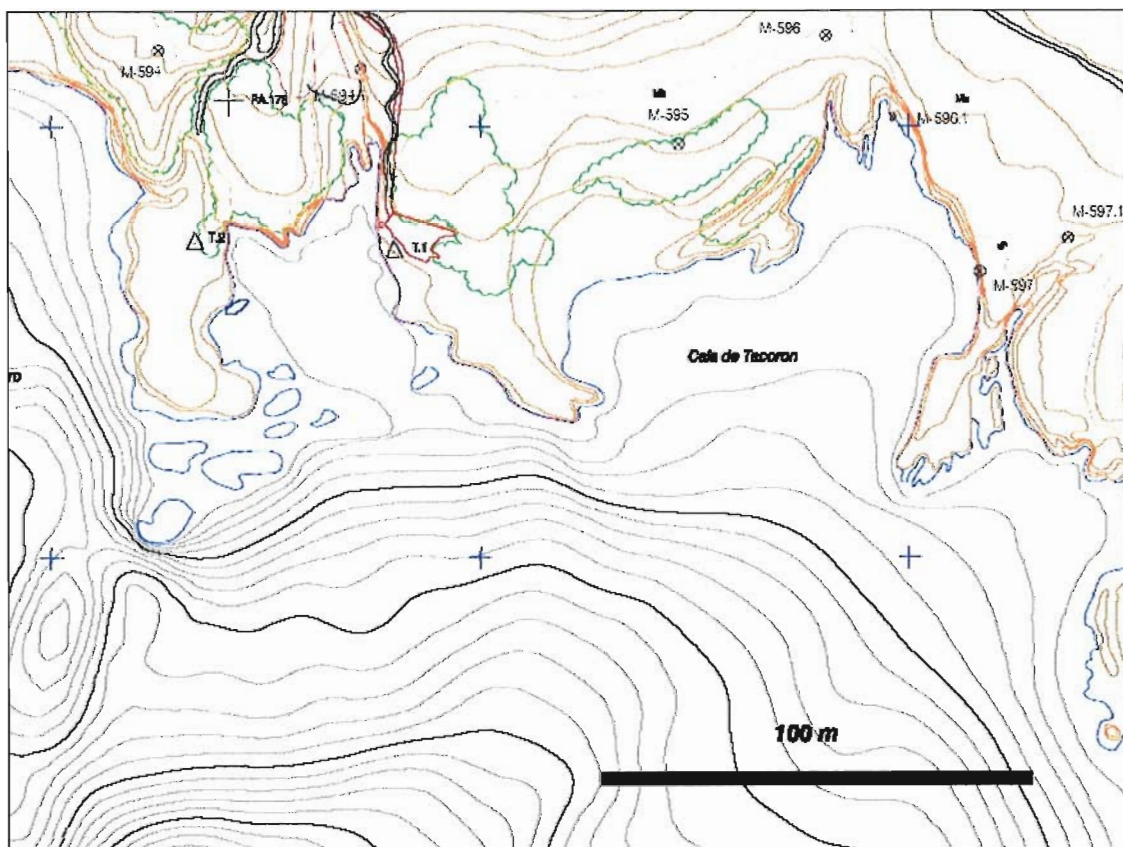
**ACCESO**

A pie y en coche

**COMPOSICION****MATERIAL**

Rocas

D50 (mm)

**Figura 22. Batimetría.**

**ESTADO EVOLUTIVO**

<b>ESTADO ACTUAL</b>	Estable
<b>INDICE DE EVOLUCION</b>	N / A
<b>TASA DE TRANSPORTE LITORAL</b>	Despreciable

**GRADO DE PROTECCION FRENTE AL OLEAJE**

La playa se presenta en forma de pequeña cala con muchos salientes y bajos rocosos. Su grado de exposición es relativamente bajo.



## DOCUMENTACIÓN GRÁFICA



**Figura 23**



**Figura 24**



**Figura 25**



**Figura 26**



**Figura 27**