

ANEXO V. PLANOS



ESTUDIO DE IMPACTO AMBIENTAL  
ÍNDICE DE PLANOS

1. ÍNDICE

2. SITUACIÓN Y EMPLAZAMIENTO

3. SITUACIÓN ACTUAL

3.1. PLANTA SOBRE CARTOGRAFÍA Y BATIMETRÍA

3.2. PLANTA SOBRE BIONOMÍA

4. PLANTA DE ACTUACIONES

5. DESMONTAJES Y RETIRADA DE INSTALACIONES

6. RETIRADA DE RELLENOS

6.1. PLANTA DE REPLANTEO

7. LÍNEA DE COSTA

7.1. PLANTA DE REPLANTEO Y LONGITUDINAL

8. RECINTO INTERIOR DIQUE LEVANTE

8.1. PLANTA DE REPLANTEO Y PERFIL LONGITUDINAL

9. ESPIGÓN SUR

9.1. PLANTA DE REPLANTEO, PERFIL LONGITUDINAL Y SECCIÓN TIPO

10. PASARELAS PEATONALES

10.1. PLANTA DE REPLANTEO

10.2. DETALLES
11. RESTAURACIÓN DUNAR

11.1. ELIMINACIÓN DE ESPECIES EXÓTICAS INVASORAS

11.2. REGENERACIÓN DUNAR Y SISTEMAS DE PROTECCIÓN

11.3. DETALLES

12. ESTADO FINAL

12.1 PLANTA SOBRE ORTOFOTO

12.2.PLANTA SOBRE BIONOMÍA

12.3. SECCIONES

13. INFOGRAFÍA. IMAGEN FINAL

14. RED NATURA 2000

15. ÁREAS PROTEGIDAS POR INSTRUMENTOS INTERNACIONALES

16. FLORA PROTEGIDA

17. PATRIMONIO CULTURAL

18. PLANEAMIENTO VIGENTE

19. BARRERAS ANTITURBIDEZ

20. BALIZAMIENTO MARÍTIMO.

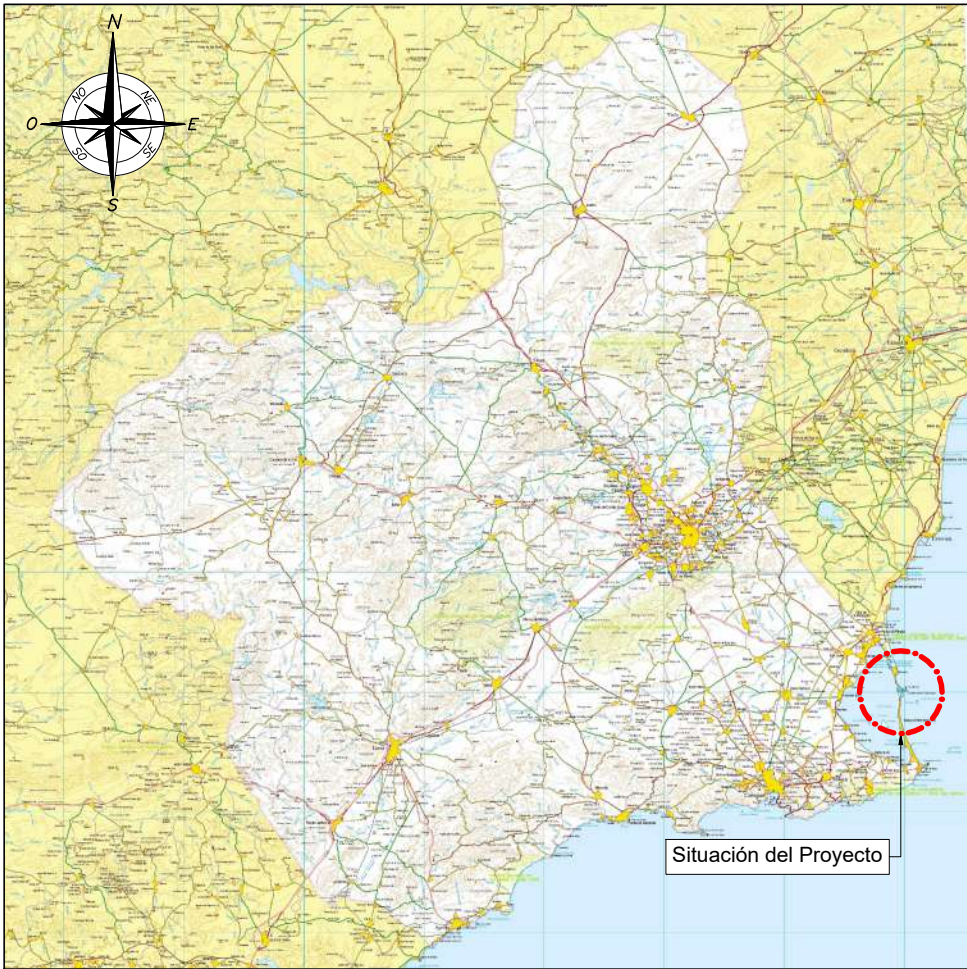
CP9370-PC-DR-HE-INDICE-010000-D02.dwg



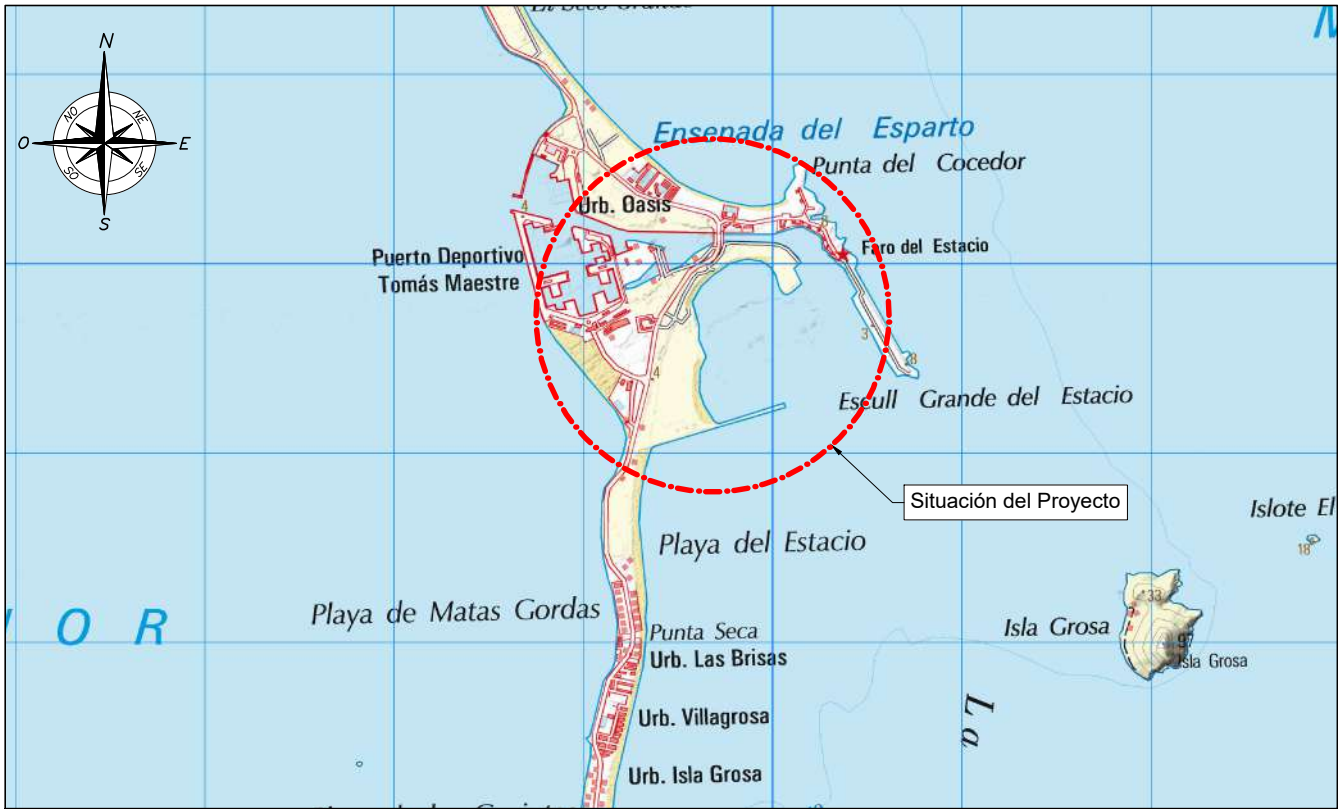




MAPA DE ESPAÑA:  
ESCALA: 1/7.000.000



REGIÓN DE MURCIA  
ESCALA: 1/1.260.000



SITUACIÓN:  
ESCALA: 1/40.000

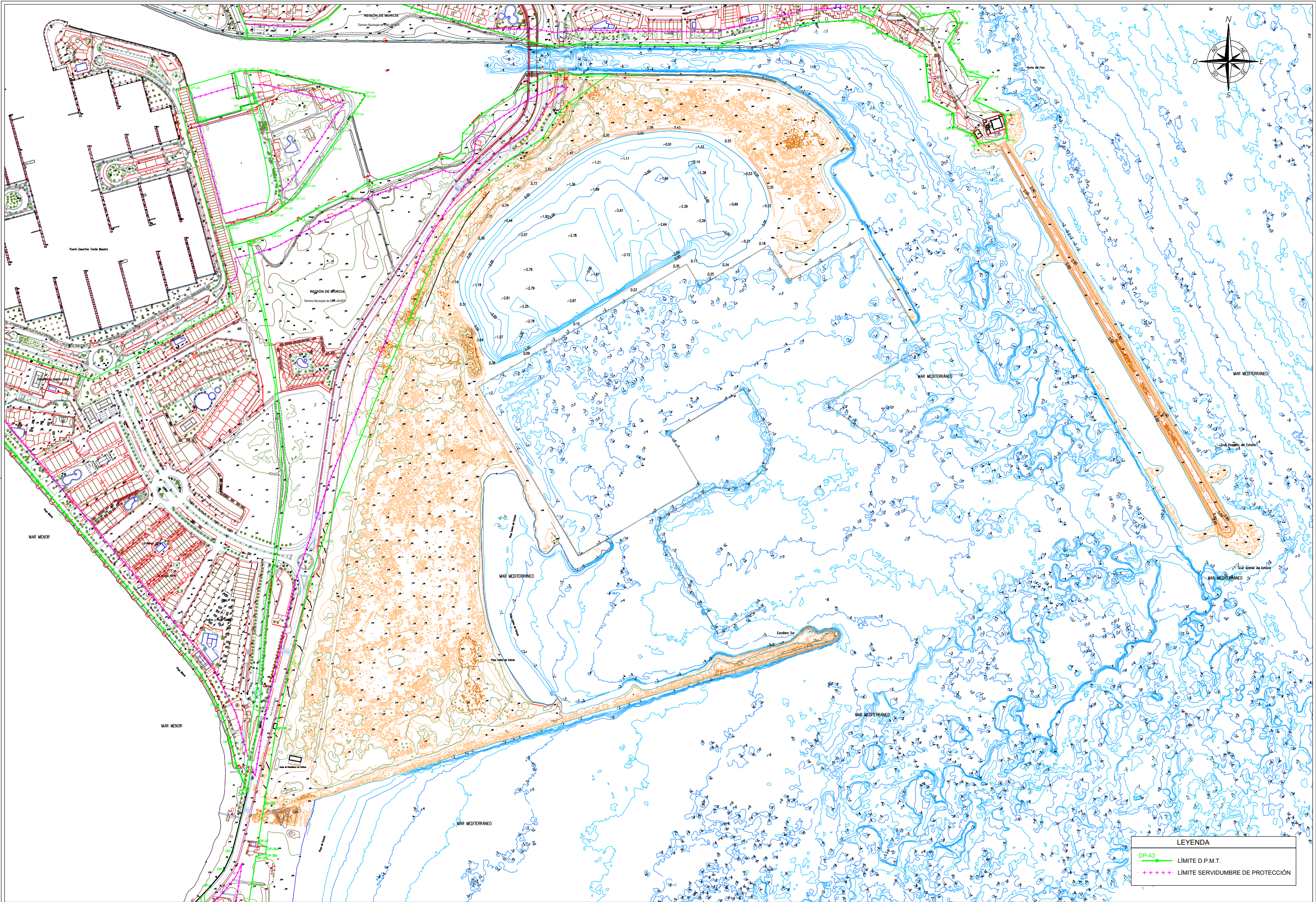


EMPLAZAMIENTO:  
ESCALA: 1/15.000









LEYENDA	
DP-43	LÍMITE D.P.M.T.
++++	LÍMITE SERVIDUMBRE DE PROTECCIÓN









LEYENDA BIONOMIA

- Posidonia oceanica
- Cymodocea nodosa
- Caulerpa prolifera
- Posidonia con Caulerpa
- Arenas

LEYENDA

- DP-43 LÍMITE D.P.M.T.
- ++++ LÍMITE SERVIDUMBRE DE PROTECCIÓN









LEYENDA	
	DP-43 LÍMITE D.P.M.T.
	LÍMITE SERVIDUMBRE DE PROTECCIÓN
	VALLADO BLANDO
	PASARELAS PEATONALES
	REGENERACIÓN DUNAR
	INSTALACIÓN DE CARTEL INFORMATIVO
	RETIRADA DE SUELO CONTAMINADO
	RETIRADA RELLENOS ASOCIADOS A TABLESTACAS
	RETIRADA DE ESCOLLERA
	RETIRADA DE CARTEL PUBLICITARIO
	RETIRADA DE HITO ZMT

LIMPIEZA DE PLAYA  
- RETIRADA DE ESCOMBROS  
- RETIRADA DE BASURAS Y ENSERES DOMÉSTICOS









HOJA 3

HOJA 2

RETIRADA DE  
CARTEL DE OBRA

RETIRADA DE  
VALLADO METÁLICO

RETIRADA DE  
ESCOLLERA

RETIRADA ANTIGUOS  
HITOS Z.M.T.

DEMOLICIÓN DE  
MURO EXISTENTE

RETIRADA ANTIGUO  
HITO Z.M.T.

DEMOLICIÓN DE  
MURO EXISTENTE

RETIRADA  
DE CARTEL

RETIRADA DE  
ESCOLLERA

RETIRADA TABLESTACAS  
MEDIOS TERRESTRES

DESMONTAJE  
INSTALACIÓN

RETIRADA TABLESTACAS  
MEDIOS MARÍTIMOS

RETIRADA ACOPIO  
DE TABLESTACAS

RETIRADA TABLESTACAS  
MEDIOS TERRESTRES

RETIRADA ACOPIO  
DE TABLESTACAS

RETIRADA TABLESTACAS  
MEDIOS MARÍTIMOS

RETIRADA DE  
CARTELES PUBLICITARIOS

RETIRADA DE  
VALLADO METÁLICO

RETIRADA DE  
CARTELES PUBLICITARIOS

RETIRADA DE  
CARTELES PUBLICITARIOS

DESMANTELIAMIENTO  
INSTALACIONES EXISTENTES

RETIRADA ANTIGUO  
HITO Z.M.T.

RETIRADA INSTALACIÓN  
EXISTENTE

RETIRADA TABLESTACAS  
MEDIOS TERRESTRES

RETIRADA DE  
ESCOLLERA

RETIRADA DE  
EMBARCACIONES



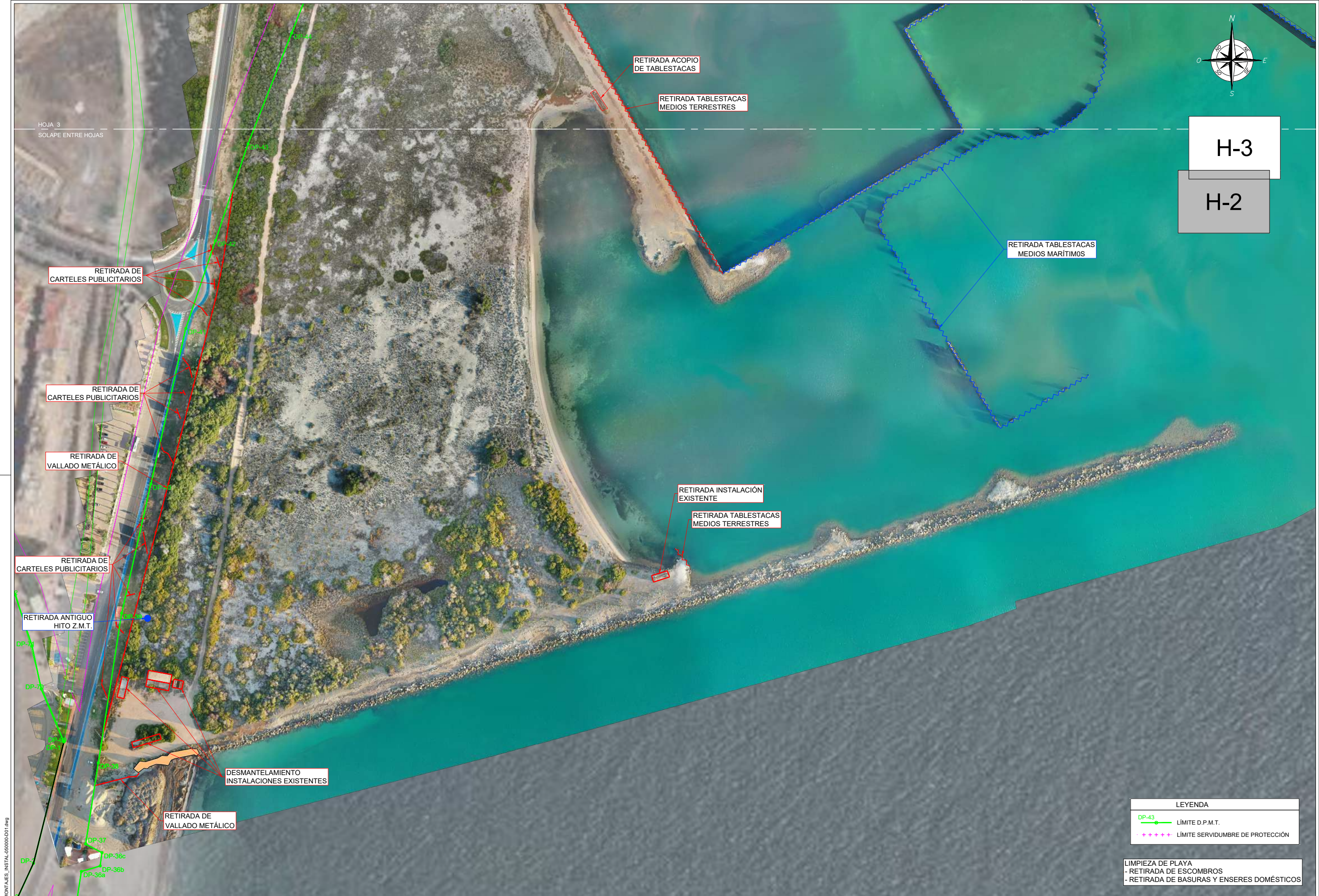
LEYENDA	
DP-43	LÍMITE D.P.M.T.
+	LÍMITE SERVIDUMBRE DE PROTECCIÓN

LIMPIEZA DE PLAYA  
- RETIRADA DE ESCOMBROS  
- RETIRADA DE BASURAS Y ENSERES DOMÉSTICOS









CP9370-PC-DR-HE-DES-MONTAJES\_INSTALL\_050000-001.dwg













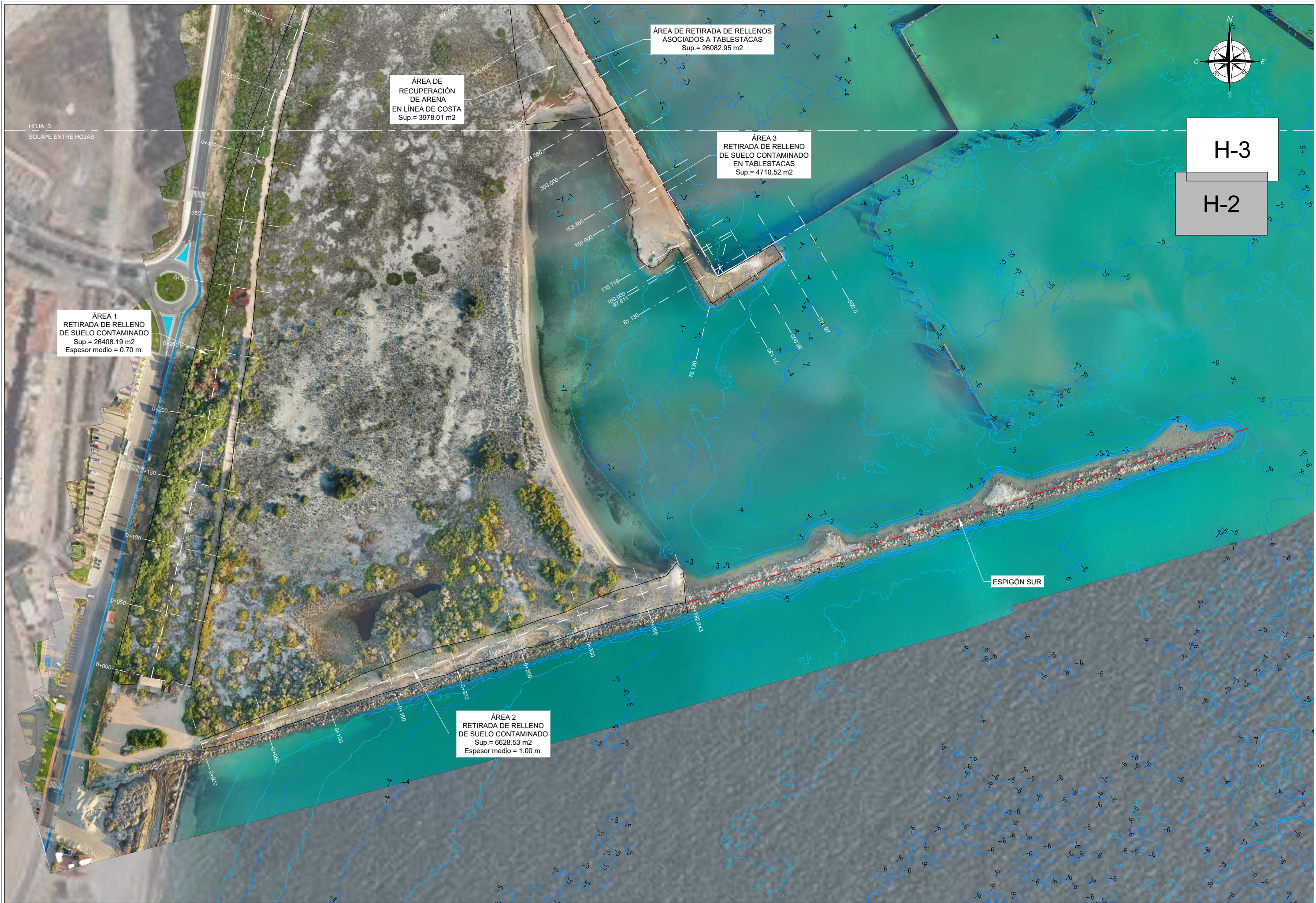




















H-3

H-2

ÁREA 1  
RETIRADA DE RELLENO  
DE SUELO CONTAMINADO  
Sup.= 26408.19 m2  
Espesor medio = 0.70 m.

ÁREA DE  
RECUPERACIÓN  
DE ARENA-PIEDRA  
EN LÍNEA DE COSTA  
Sup.= 2833.25 m2

ÁREA DE RETIRADA DE RELLENOS  
ASOCIADOS A TABLESTACAS  
Sup.= 26082.95 m2

ÁREA 3  
RETIRADA DE RELLENO  
DE SUELO CONTAMINADO  
EN TABLESTACAS  
Sup.= 4710.52 m2

ÁREA DE  
RECUPERACIÓN  
DE ARENA  
EN LÍNEA DE COSTA  
Sup.= 3978.01 m2



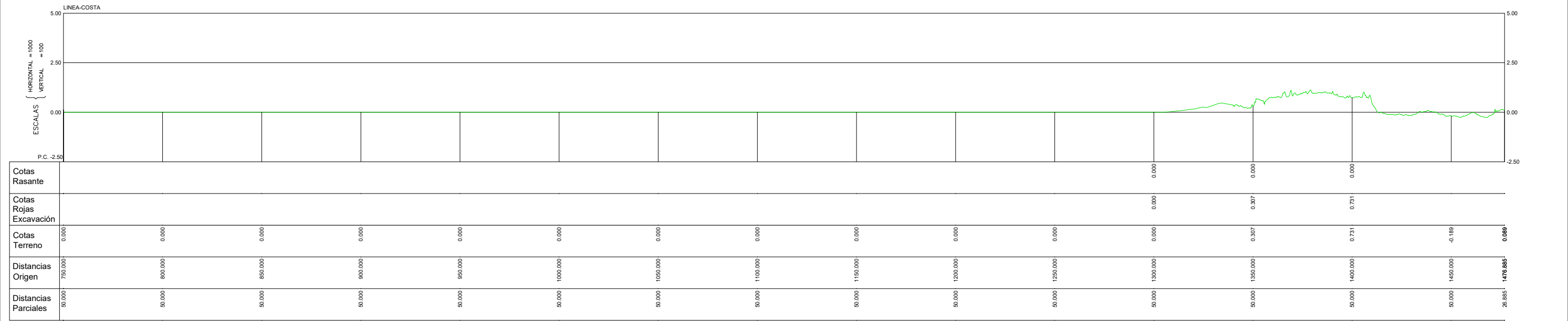
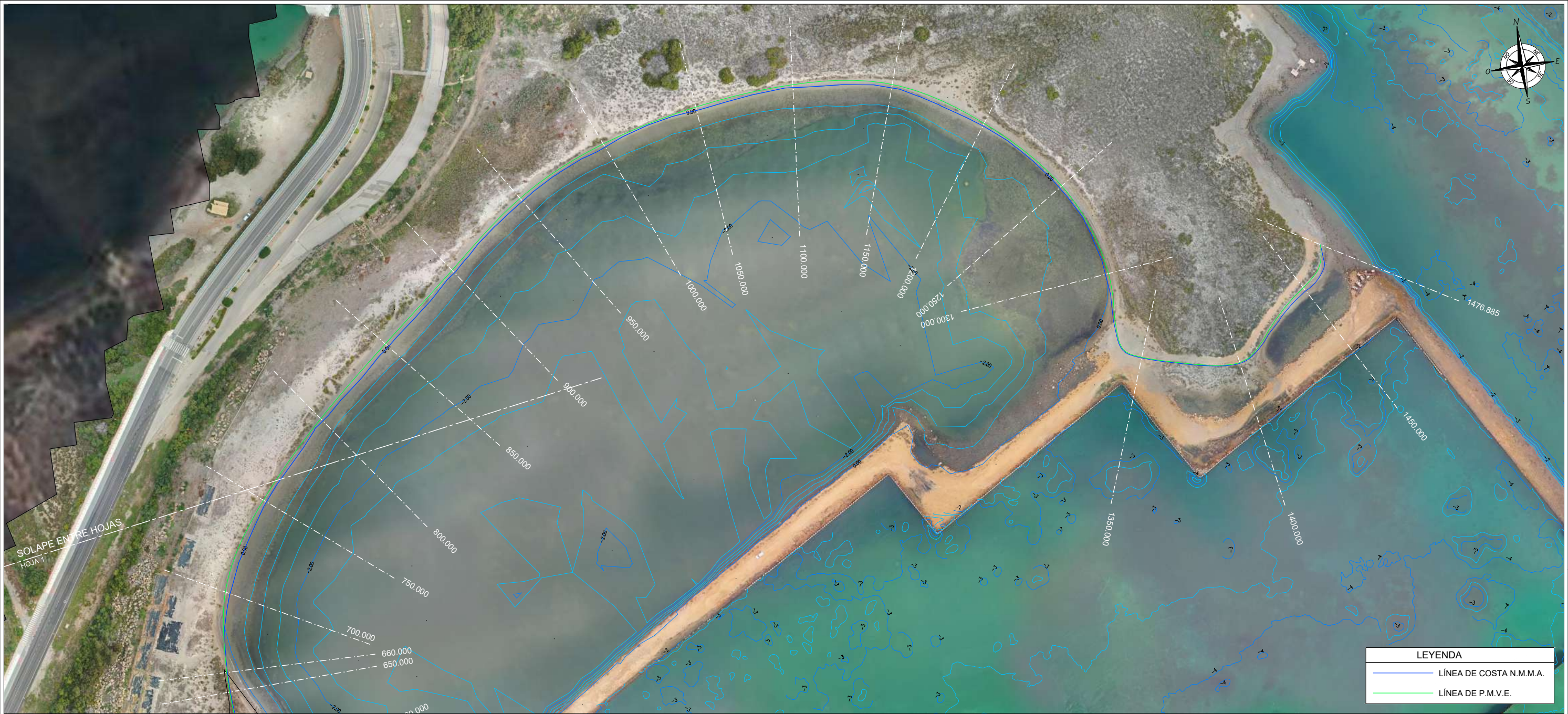






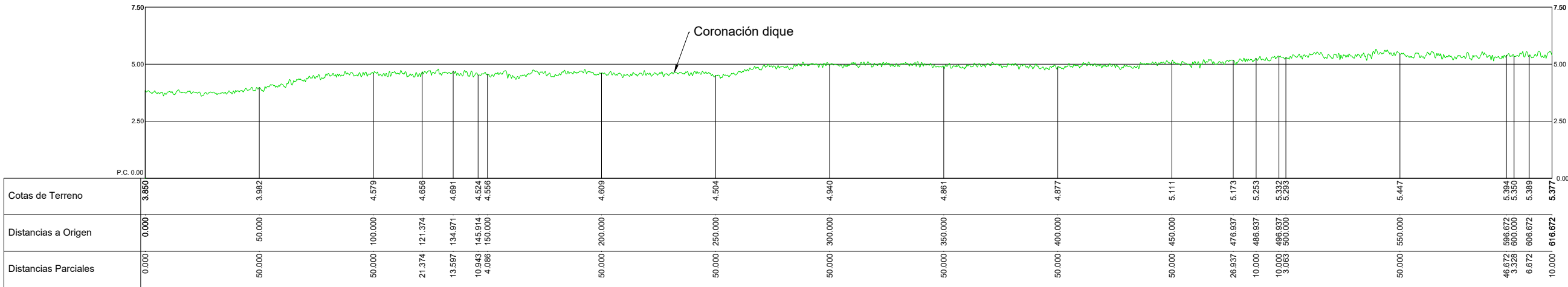
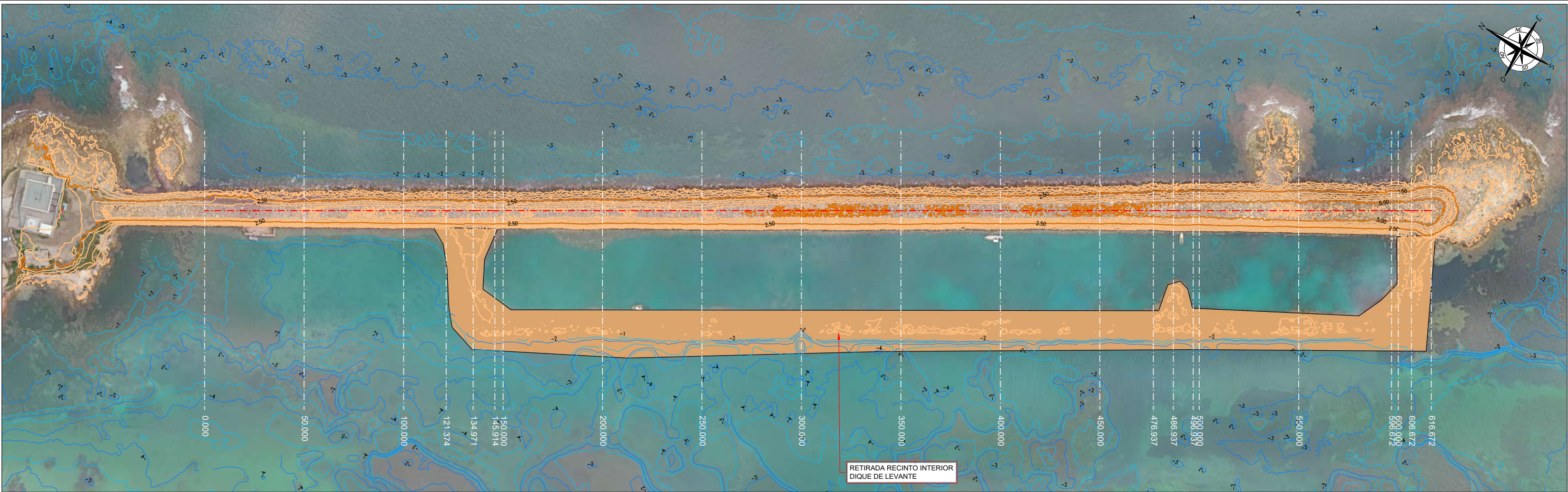












CP9370-PC-OR-HE-DIQUE\_LEVANTE\_REPLANT\_LONGI-080100-D01.dwg













HOJA 3

HOJA 2



LEYENDA	
	EJE PASARELA PROYECTADA









HOJA 3  
SOLAPE ENTRE HOJAS



H-3  
H-2

LEYENDA  
EJE PASARELA PROYECTADA









H-3

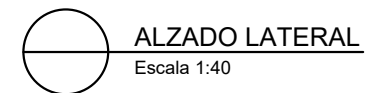
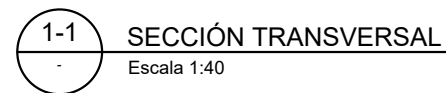
H-2

LEYENDA	
	EJE PASARELA PROYECTADA















LEYENDA

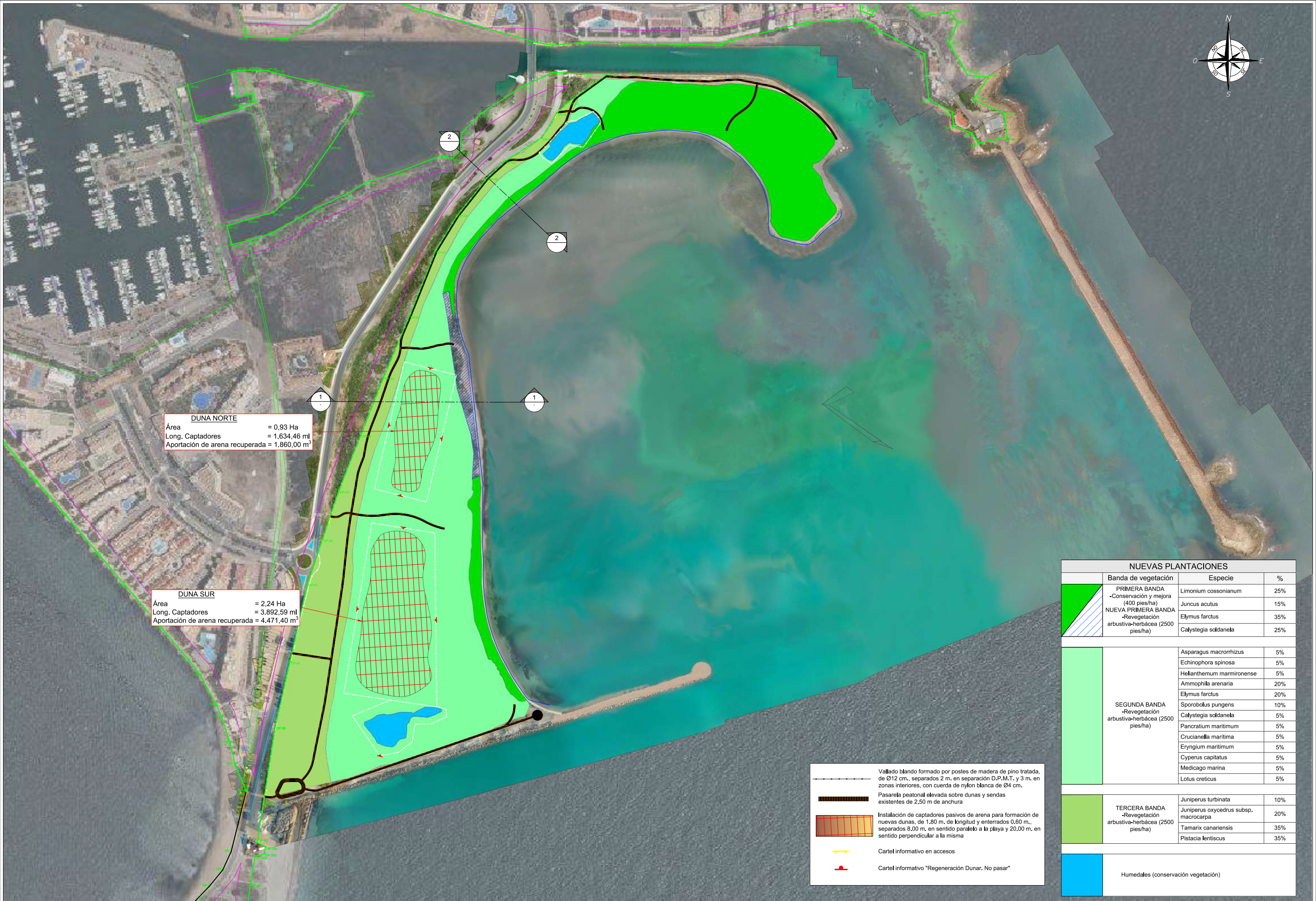
ESPECIES EXÓTICAS INVASORAS EXISTENTES EN LA ACTUALIDAD

CP9370-PC-OR-HE-RESTAUR\_DUNAR\_EXOTICAS-110100-001.dwg









**DUNA NORTE**  
Área = 0,93 Ha  
Long. Captadores = 1.634,46 ml  
Aportación de arena recuperada = 1.860,00 m<sup>3</sup>

**DUNA SUR**  
Área = 2,24 Ha  
Long. Captadores = 3.892,59 ml  
Aportación de arena recuperada = 4.471,40 m<sup>3</sup>

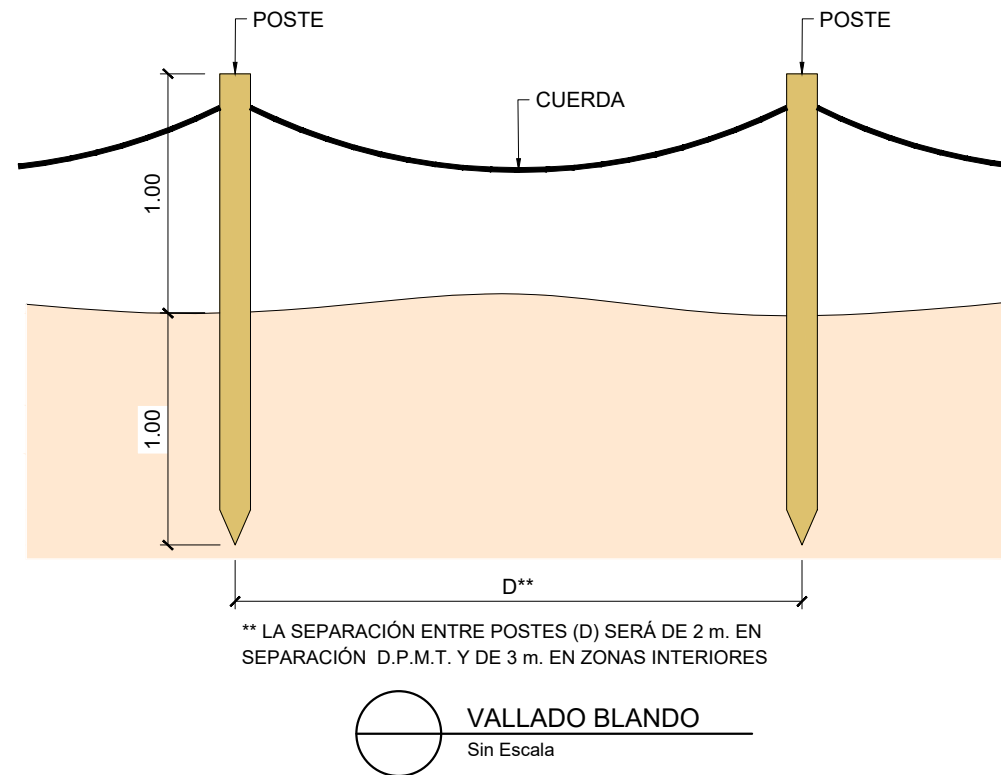
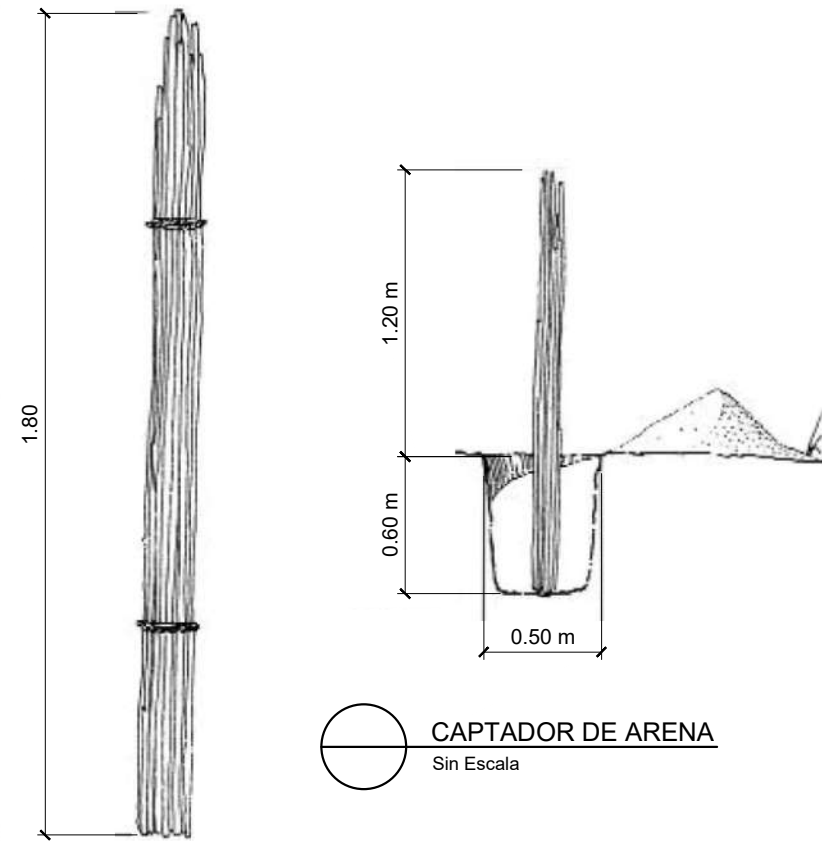
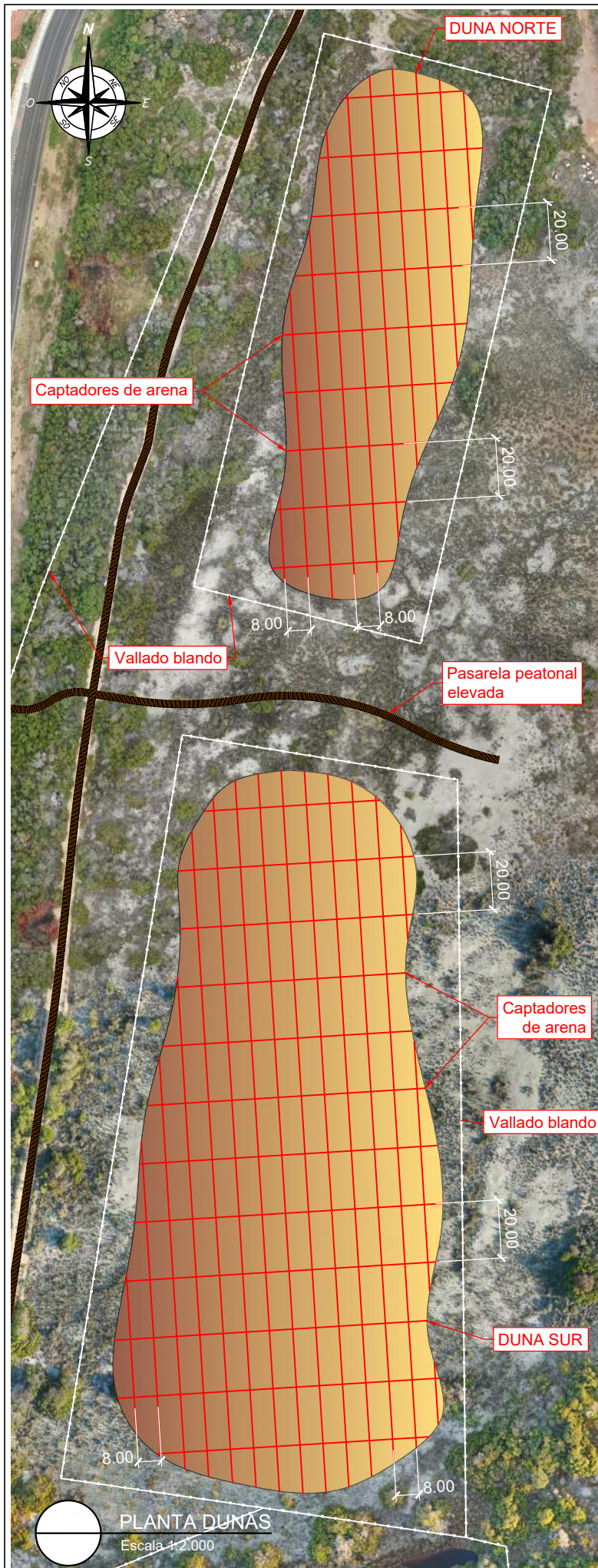
NUEVAS PLANTACIONES			
	Banda de vegetación	Especie	%
	PRIMERA BANDA -Conservación y mejora (400 pies/ha)	Limonium cossonianum	25%
		Juncus acutus	15%
	NUEVA PRIMERA BANDA -Revegetación arbustiva-herbácea (2500 pies/ha)	Elymus farctus	35%
		Calystegia soldanella	25%
	SEGUNDA BANDA -Revegetación arbustiva-herbácea (2500 pies/ha)	Asparagus macrorrhizus	5%
		Echinophora spinosa	5%
		Helianthemum marmironense	5%
		Ammophila arenaria	20%
		Elymus farctus	20%
		Sporobolus pungens	10%
		Calystegia soldanella	5%
		Pancretrium maritimum	5%
		Crucianella maritima	5%
		Eryngium maritimum	5%
		Cyperus capitatus	5%
		Medicago marina	5%
		Lotus creticus	5%
	TERCERA BANDA -Revegetación arbustiva-herbácea (2500 pies/ha)	Juniperus turbinata	10%
		Juniperus oxycedrus subsp. macrocarpa	20%
		Tamarix canariensis	35%
		Pistacia lentiscus	35%
	Humedales (conservación vegetación)		

- Vallado blando formado por postes de madera de pino tratada, de Ø12 cm., separados 2 m. en separación D.P.M.T. y 3 m. en zonas interiores, con cuerda de nylon blanca de Ø4 cm.
- Pasarela peatonal elevada sobre dunas y sendas existentes de 2,50 m de anchura
- Instalación de captadores pasivos de arena para formación de nuevas dunas, de 1,80 m. de longitud y enterrados 0,60 m., separados 8,00 m, en sentido paralelo a la playa y 20,00 m, en sentido perpendicular a la misma
- Cartel informativo en accesos
- Cartel informativo "Regeneración Dunar. No pasar"

















LEYENDA	
DP-43	LÍMITE D.P.M.T.
+++++	LÍMITE SERVIDUMBRE DE PROTECCIÓN
—	LÍNEA DE COSTA N.M.M.A.
—	LÍNEA DE P.M.V.E.
—	VALLADO BLANDO
—	PASARELAS PEATONALES
—	REGENERACIÓN DUNAR
** SE REALIZARÁ RESTAURACIÓN DUNAR EN TODA LA PLAYA	









LEYENDA

DP-43

LÍMITE D.P.M.T.

+++++

LÍMITE SERVIDUMBRE DE PROTECCIÓN

—

LÍNEA DE COSTA N.M.M.A.

—

LÍNEA DE P.M.V.E.

—

VALLADO BLANDO

—

PASARELAS PEATONALES

—

REGENERACIÓN DUNAR

\*\* SE REALIZARÁ RESTAURACIÓN DUNAR EN TODA LA PLAYA

LEYENDA BIONOMIA

Posidonia oceanica

Cymodocea nodosa

Caulerpa prolifera

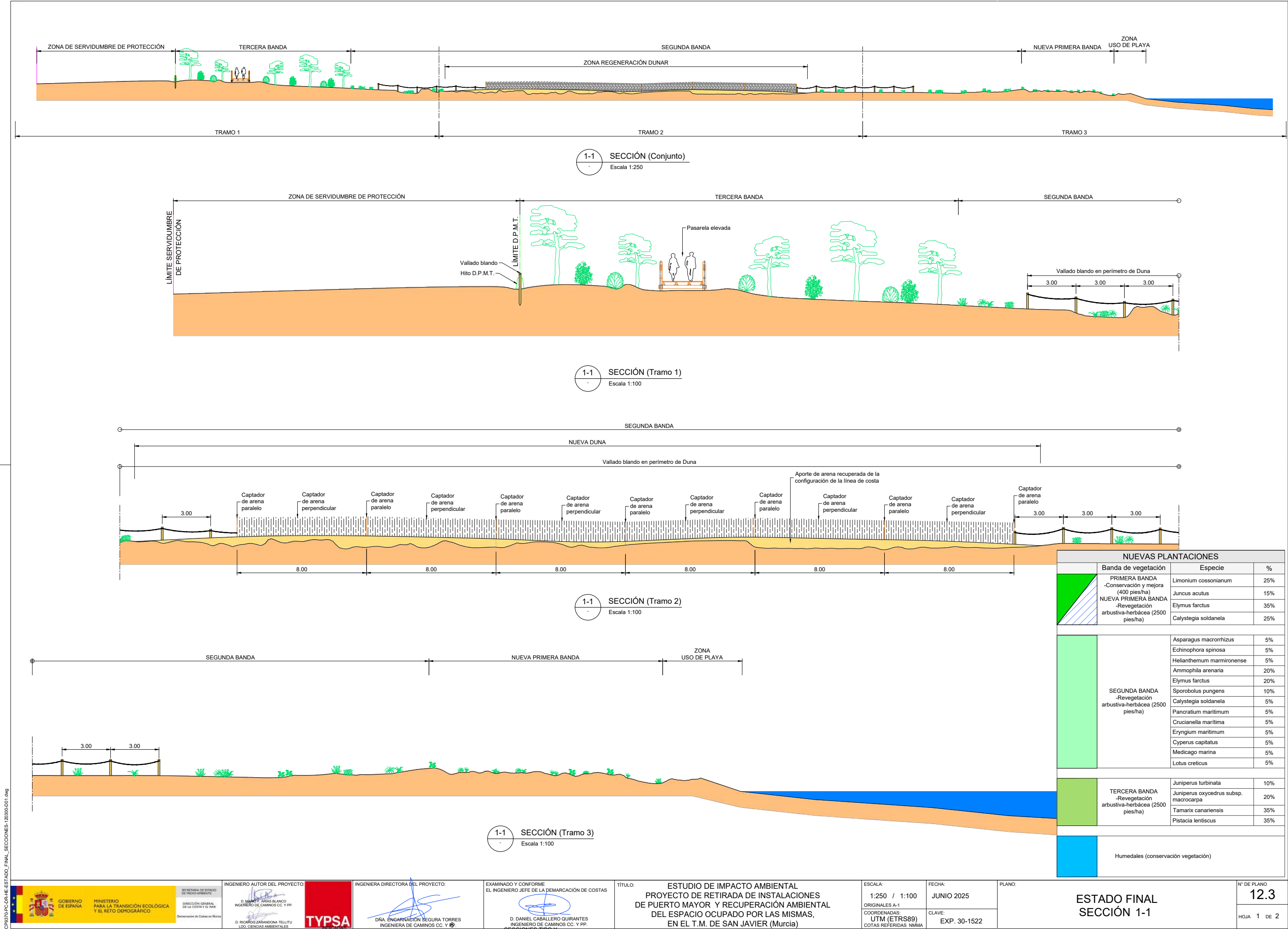
Posidonia con Caulerpa

Arenas









1-1 SECCIÓN (Conjunto)  
Escala 1:250

1-1 SECCIÓN (Tramo 1)  
Escala 1:100

1-1 SECCIÓN (Tramo 2)  
Escala 1:100

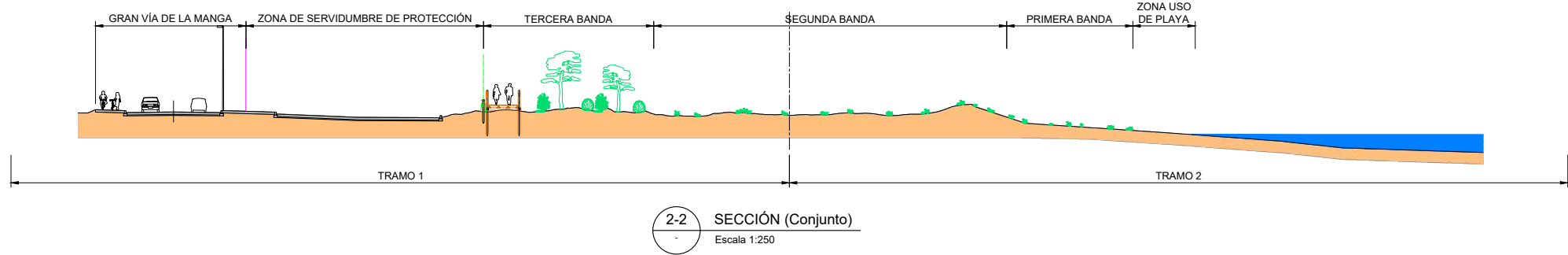
1-1 SECCIÓN (Tramo 3)  
Escala 1:100

NUEVAS PLANTACIONES		
Banda de vegetación	Especie	%
PRIMERA BANDA -Conservación y mejora (400 pies/ha) NUEVA PRIMERA BANDA -Revegetación arbusiva-herbácea (2500 pies/ha)	Limonium cossonianum	25%
	Juncus acutus	15%
	Elymus farctus	35%
	Calystegia soldanela	25%
SEGUNDA BANDA -Revegetación arbusiva-herbácea (2500 pies/ha)	Asparagus macrorrhizus	5%
	Echinophora spinosa	5%
	Helianthemum marmironense	5%
	Ammophila arenaria	20%
	Elymus farctus	20%
	Sporobolus pungens	10%
	Calystegia soldanela	5%
	Pancratium maritimum	5%
	Crucianella maritima	5%
	Eryngium maritimum	5%
	Cyperus capitatus	5%
TERCERA BANDA -Revegetación arbusiva-herbácea (2500 pies/ha)	Medicago marina	5%
	Lotus creticus	5%
	Juniperus turbinata	10%
	Juniperus oxycedrus subsp. macrocarpa	20%
Humedales (conservación vegetación)	Tamarix canariensis	35%
	Pistacia lentiscus	35%

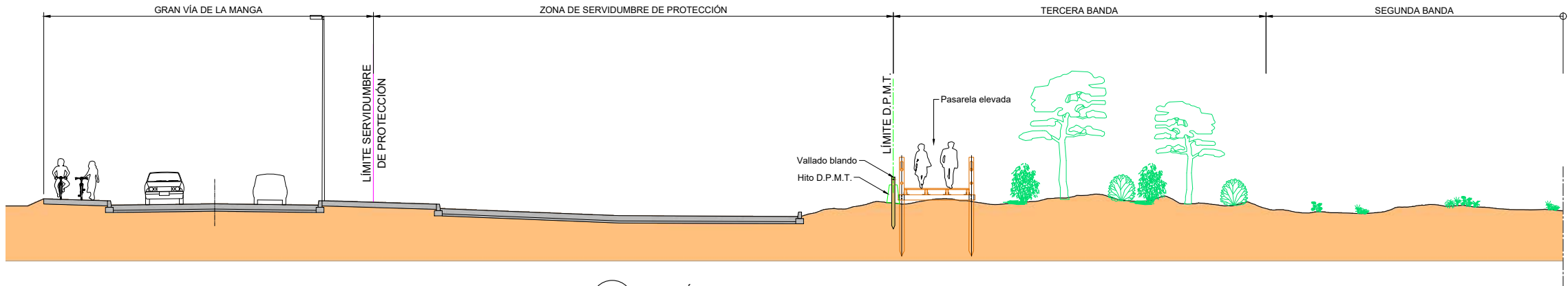




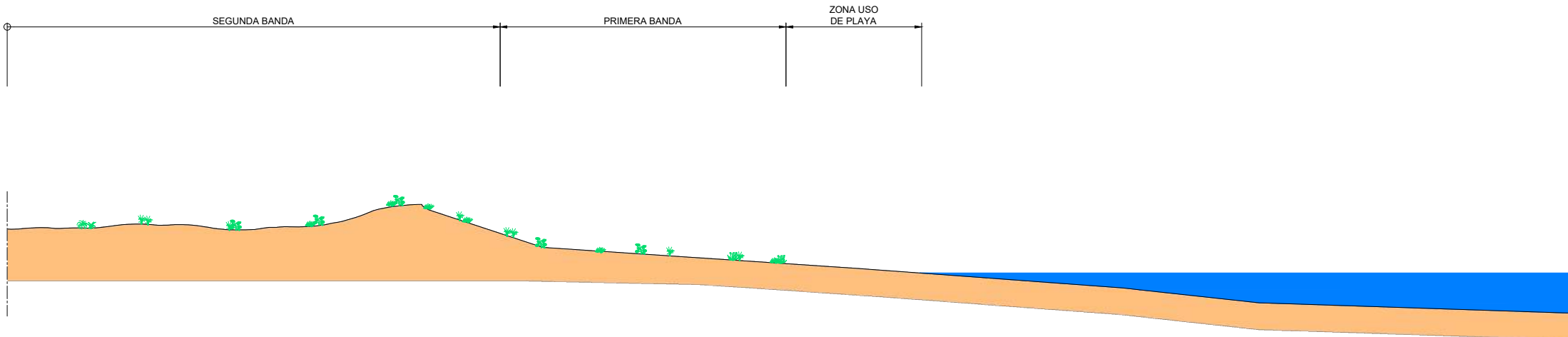




2-2 SECCIÓN (Conjunto)  
Escala 1:250



2-2 SECCIÓN (Tramo 1)  
Escala 1:100



2-2 SECCIÓN (Tramo 2)  
Escala 1:100

NUEVAS PLANTACIONES			
	Banda de vegetación	Especie	%
	PRIMERA BANDA -Conservación y mejora (400 pies/ha) NUEVA PRIMERA BANDA -Revegetación arbusitiva-herbácea (2500 pies/ha)	Limonium cossonianum Juncus acutus Elymus farctus Calystegia soldanela	25% 15% 35% 25%
	SEGUNDA BANDA -Revegetación arbusitiva-herbácea (2500 pies/ha)	Asparagus macrorrhizus Echinophora spinosa Helianthemum marmironense Ammophila arenaria Elymus farctus Sporobolus pungens Calystegia soldanela Pancratium maritimum Crucianella maritima Eryngium maritimum Cyperus capitatus Medicago marina Lotus creticus	5% 5% 5% 20% 20% 10% 5% 5% 5% 5% 5% 5% 5%
	TERCERA BANDA -Revegetación arbusitiva-herbácea (2500 pies/ha)	Juniperus turbinata Juniperus oxycedrus subsp. macrocarpa Tamarix canariensis Pistacia lentiscus	10% 20% 35% 35%
	Humedales (conservación vegetación)		

CP9370-PC-OR-HE-ESTADO\_FINAL\_SECCIONES-12030-001.dwg









CP9370-PC-OR-HE-INFOGRAFIA-130000-D01.dwg









*Duna y captadores*



*Pasarela elevada*



*Humedal*



*Caleta del Estacio*

CP9370-PC-OR-HE-INFOGRAFIA-130000-D01.dwg









CP9370-PC-OR-HE-NATURA\_2000-14000-001.dwg









CP9370-PC-OR-HE-AREAS\_PROTEGIDAS-15000-D01.dwg







CP9370-PC-OR-HE-FLORA\_PROTEGIDA\_160000-D01.dwg



LEYENDA

- ÁREA DE DISTRIBUCIÓN DE LIMONIUM COSSONIANUM
- LIMONIUM COSSONIANUM
- TAMARIX CANARIENSIS
- SCILLA AUTUMNALIS
- ASPARAGUS MACRORHIZUS
- HELIANTHEMUM MARMINORENSE









CP9370-PC-OR-HE-PATRIMONIO CULTURAL-17000-001.dwg









LEYENDA

SUELO URBANO

CP9370-PC-OR-HE-PLANEAMIENTO\_VIGENTE-180000-001.dwg









CP9370-PC-DR-HE-BARRERAS\_ANTITURBIDEZ-190000-DO-1.dwg



LEYENDA

-  BARRERA ANTITURBIDEZ
-  BARRERA ANTITURBIDEZ PARA LA PROTECCIÓN DE CYMODOCEA NODOSA











LEYENDA

-  BARRERA ANTITURBIDEZ
-  BARRERA ANTITURBIDEZ PARA LA PROTECCIÓN DE CYMODOCEA NODOSA











LEYENDA

-  BARRERA ANTITURBIDEZ
-  BARRERA ANTITURBIDEZ PARA LA PROTECCIÓN DE CYMODOCEA NODOSA









LEYENDA

—○— BARRERA ANTITURBIDEZ










CP9370-PC-DR-HE-BALIZAMIENTO\_MARITIMO-200000-D01.dwg



### LEYENDA

-  TABLESTACADO EXISTENTE
-  BOYA DE BALIZAMIENTO Mod. PBM18  
CON BALIZA LED MCL200+MFGPS
-  ZONA DE OBRAS