

BOLETÍN TRIMESTRAL DE  
COYUNTURA ENERGÉTICA

NÚMERO 48  
4º. trimestre 2006



## SUMARIO

### Página

LA COYUNTURA ENERGÉTICA EN EL CUARTO TRIMESTRE DE 2006.....	7
---	---

### CUADROS Y GRAFICOS

#### I. PRODUCCIÓN DE ENERGIA

1. Producción interior de energía primaria (ktep).....	15
2. Grado de autoabastecimiento de energía primaria (%).....	16
3. Producción interior de carbón (Kt).....	17
4. Producción interior de carbón (Ktep).....	18
5. Producción de energía eléctrica en el sistema de R.E.E. (por centrales)(GWh).....	19
6. Producción nacional de energía eléctrica (por combustibles)(GWh).....	20

#### II. COMERCIO EXTERIOR

1. Procedencia del del gas natural importado en España.....	23
2. Procedencia del petróleo crudo importado en España.....	24

#### III. CONSUMO DE ENERGÍA FINAL

1. Consumo de energía final (Ktep).....	29
2. Consumo final de productos petrolíferos (Ktep).....	30
3. Consumo final de gas (Ktep).....	32
4. Consumo final de carbón (Ktep).....	33
5. Consumo final de electricidad en el sistema de REE (GWh).....	34
6. Consumo final de electricidad en la península (GWh).....	34
7. Consumo final de electricidad en el sistema extrapeninsular (GWh). ....	35
8. Consumo final nacional de electricidad (GWh).....	35
9. Evolución del consumo de energía final en España (1973-2006)(Ktep).....	36

#### IV. CONSUMO DE ENERGÍA PRIMARIA

1. Consumo de energía primaria (Ktep).....	39
2. Consumo total de carbón (Ktep).....	40
3. Consumo total de petróleo (Ktep).....	40
4. Consumo total de gas natural (Ktep).....	40
5. Consumo total de energías hidráulica y nuclear (Ktep).....	40
6. Consumo de combustibles en la generación de energía eléctrica (Miles de toneladas).....	41
7. Consumo de energía primaria en la generación de energía eléctrica (Ktep).....	42
8. Evolución del consumo de energía primaria en España (1973-2006)(Ktep).....	43

#### V. PRECIOS ENERGÉTICOS

1. Evolución de las cotizaciones del petróleo crudo Brent.....	47
2. Evolución de las cotizaciones de productos petrolíferos en Europa.....	47
3. Precios de la gasolina sin plomo en países de la Unión Europea.....	48
4. Precios del gasóleo de automoción en países de la Unión Europea.....	48
5. Precios del gasóleo de calefacción en países de la Unión Europea.....	49
6. Precios del fuel oil BIA en países de la Unión Europea.....	49
7. Evolución de los precios del gas natural.....	50
8. Precios del gas natural industrial en la Unión Europea.....	51
9. Precio máximo de venta de la botella de butano de 12,5 kg.....	52
10. Precio de venta del GLP envasado en países de la Unión Europea.....	52

METODOLOGIA.....	53
------------------	----

ABREVIATURAS Y SIMBOLOS.....	55
------------------------------	----

**LA COYUNTURA ENERGETICA EN EL CUARTO TRIMESTRE DE 2006**



## LA COYUNTURA ENERGÉTICA EN EL CUARTO TRIMESTRE DE 2006

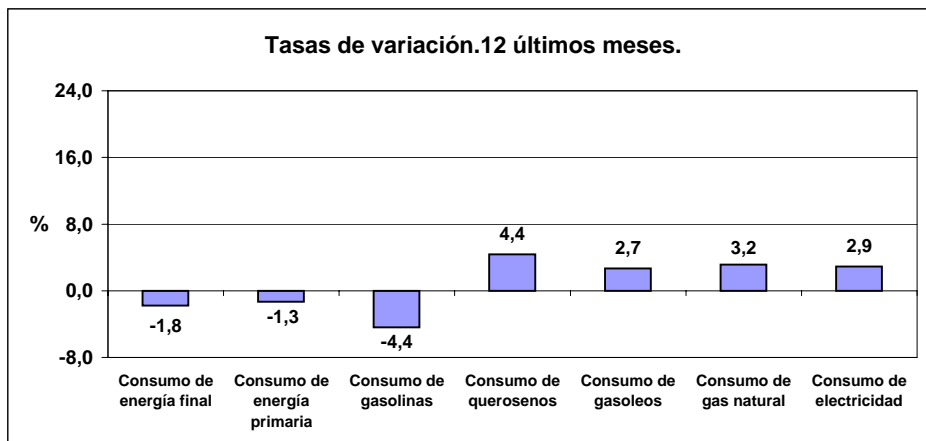
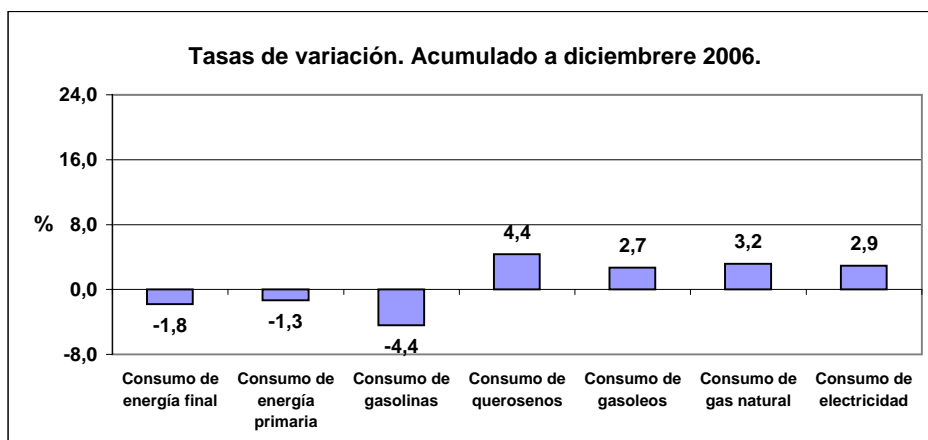
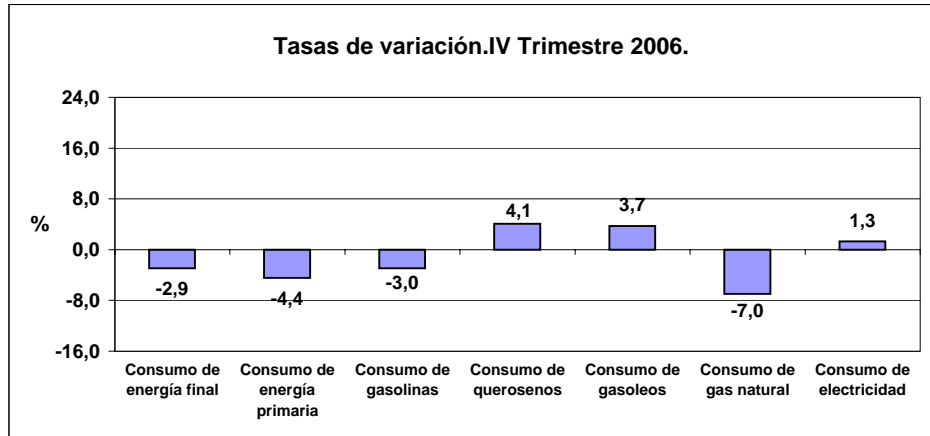
El *consumo total de energía*<sup>1</sup> en España en el cuarto trimestre de 2006, respecto al del mismo período del año anterior, bajó un 4,4%, descenso muy superior al de trimestres anteriores, agudizando la tendencia de moderación del consumo que se venía registrando en el conjunto del año. En esta evolución ha tenido influencia determinante el consumo de las energías finales, que ha bajado en todos los trimestres del año, debido en parte a la suavidad climática registrada. Destaca también la mayor generación hidroeléctrica y nuclear, con aumento de la generación eléctrica con renovables distintas de la hidráulica y con gas, especialmente en ciclos combinados. Como consecuencia, la generación eléctrica ha tenido un rendimiento medio superior al de años hidráulicos similares.

Considerando únicamente el consumo energético final de la industria (excluida la de producción de electricidad y las refinerías de petróleo), los transportes y el sector doméstico y de servicios, la demanda de energía final en España en el cuarto trimestre de 2006 ha sido también significativamente inferior a la del mismo período de 2004, siguiendo la tendencia de los trimestres anteriores. Esta evolución se ha debido, fundamentalmente, a la mejora de eficiencia de la actividad económica, aunque también han influido las diferencias de temperatura respecto al mismo período del año anterior. El crecimiento de la demanda eléctrica también continúa a tasas significativamente inferiores a las de trimestres anteriores.

INDICADORES ENERGÉTICOS Tasas de variación	2005/04	2006/05	2005				2006			
	%	%	I Trim.	II Trim.	III Trim.	IV Trim.	I Trim.	II Trim.	III Trim.	IV Trim.
Consumo de energía final	2,4	-1,8	4,1	2,3	3,0	0,5	-0,9	-2,5	-0,8	-2,9
Consumo de energía primaria	2,6	-1,3	5,7	1,7	1,4	1,7	-0,2	-1,5	0,9	-4,4
Consumo de gasolinas	-6,0	-4,4	-6,1	-5,5	-5,5	-6,8	-4,8	-4,0	-5,8	-3,0
Consumo de querosenos	6,6	4,4	9,3	8,5	5,6	3,5	1,7	3,7	7,3	4,1
Consumo de gasóleos	3,9	2,7	4,9	4,9	4,4	1,8	3,2	1,7	1,9	3,7
Consumo de gas natural	18,0	3,2	21,8	21,3	18,4	11,4	9,1	4,8	6,1	-7,0
Consumo de electricidad	4,8	2,9	6,7	5,1	3,3	4,0	2,8	1,5	6,0	1,3

FUENTE: MITYC.SGE. (Ministerio de Industria Turismo y Comercio. Secretaría General de Energía).

<sup>1</sup> Los Balances de este Boletín no incluyen energías renovables de uso final, al no disponerse de datos mensuales.



FUENTE: MITyC.SGE. (Ministerio de Industria Turismo y Comercio.Secretaría General de la Energía).



## **Demanda**

El consumo de **energía final** en España en el cuarto trimestre de 2006 ha sido un 2,9% inferior al del mismo período de 2005, agudizando la tendencia de descenso del resto del año. Esta evolución se ha debido a la evolución de la demanda industrial y del transporte, unido a diferencias de temperatura. En el conjunto del año, el consumo de energía final ha bajado un 1,8%, frente a los crecimientos de años anteriores.

Por energías, el consumo de **electricidad** para usos finales total nacional ha aumentado un 2,9% en 2006, tasa muy inferior a la del año anterior. La demanda final del sistema peninsular ha aumentado un 2,9%, mientras que en el sistema de Red Eléctrica de España, S.A. (REE) ha crecido un 2,8%. La estimación provisional del autoconsumo de autoprodutores indica un aumento del 5,4%, mientras ha bajado ligeramente su volcado a la red, 0,8% en el año. Este crecimiento de la demanda eléctrica ha sido significativamente minorado por las diferencias de laboralidad y temperatura entre los dos años. En el sistema extrapeninsular (Baleares, Canarias, Ceuta y Melilla), el consumo final de electricidad también ha moderado su crecimiento, con un aumento del 3,8% en 2006. La demanda en los sistemas de Baleares creció un 3%; en los de Canarias, un 4,4% y en Ceuta y Melilla, un 4,3%.

El consumo final de **productos petrolíferos** en el cuarto trimestre de 2006 ha bajado un 0,2% respecto al del mismo período de 2005, continuando la tendencia de descenso de trimestres anteriores. Por sectores, continúa el crecimiento de la demanda de carburantes del transporte, con diferencias entre productos. Sigue el crecimiento de la demanda de gasóleo auto, 3,9% en el cuarto trimestre, aunque inferior a las tasas trimestrales del año anterior, derivado de la actividad industrial y a pesar del crecimiento del parque de turismos nuevos, que también se refleja en la evolución de la demanda de gasolinas, que ha vuelto a bajar significativamente, continuando la tendencia de años anteriores.

La demanda de querosenos también continúa creciendo, un 4,1% en el cuarto trimestre, continuando la tendencia de desaceleración de trimestres anteriores. Finalmente, en el sector industrial, en el cuarto trimestre bajó la demanda de naftas y el apartado de otros productos, mientras la de coque subió ligeramente. También en el cuarto trimestre, la suavidad climática afectó a la demanda de combustibles para el sector doméstico y terciario, con sólo un ligero aumento en gasóleo C y fuerte descenso en GLP.

El consumo final de **carbón** ha subido en el cuarto trimestre debido al consumo en siderurgia, aunque bajó en cemento; supone recuperar la tendencia de aumento tras cuatro trimestres anteriores de descenso, por lo que en el acumulado anual, el consumo ha sido un 6,4% menor que el del año anterior. El consumo final de **gas** ha bajado fuertemente, un 8,2% después de años de continuo crecimiento muy por encima del resto de energías finales, destacando la caída del 17,6% en el cuarto trimestre, afectado por las condiciones climáticas .

El consumo de **energía primaria** ha bajado en el cuarto trimestre un 4,4%, agudizando la moderación de trimestres anteriores, y en el conjunto del año, el consumo bajó un 1,3%, tras los crecimientos de años anteriores. Esta tasa de descenso es menor que la de la demanda final, a pesar de la recuperación de la generación hidroeléctrica y nuclear y del aumento del consumo de gas en generación eléctrica con mejora de rendimiento de las nuevas tecnologías. En el conjunto de 2006, la generación con carbón ha bajado un 15,8%, con productos petrolíferos un 6%, mientras que con gas creció un 22,1% debido a los nuevos grupos de ciclo combinado. En dicho periodo, la generación hidroeléctrica ha subido un 30,7% y la nuclear un 4,5%.

Finalmente, la **producción interior de energía primaria** en el cuarto trimestre fue un 5,5% superior a la del mismo período de 2005, debido a la mejora de la hidroeléctrica y de otras renovables. En el conjunto del año, la producción interior subió un 3%, con descenso en hidrocarburos y aumento en nuclear, hidráulica y otras renovables. El grado de autoabastecimiento energético se ha situado en el 21,5% en el cuarto trimestre y en el 19,8% en el conjunto del año.

### **Precios energéticos**

Los precios "spot" de petróleo crudo en dólares/barril han subido significativamente aunque con oscilaciones en todo el año 2006, continuando la tendencia de ascenso del año anterior. El crudo tipo "Brent" ha tenido una cotización media de 65,1 \$/barril en 2006, frente a 54,4 \$/barril de media en el año anterior. El precio en euros ha sido significativamente inferior dada la favorable evolución del tipo de cambio en el período. Los precios "spot" de productos petrolíferos han seguido una trayectoria similar a la del crudo, manteniéndose los de gasolina ligeramente por debajo de los de gasóleo auto en la

mayoría de los meses del año excepto en verano.

Los **precios de venta al público de productos petrolíferos**, en los países miembros de la Unión Europea, siguen habitualmente una trayectoria similar a la de los precios "spot" de productos, matizada por la evolución de la paridad de la moneda europea con el dólar y las variaciones de fiscalidad. Los precios, en diciembre de 2006, de la gasolina sin plomo fueron en general superiores a los de inicio de año, evolución similar a los de gasóleo auto.

La comparación de precios de venta al público de los productos petrolíferos, en los principales países de la UE, indica que fueron en España inferiores a la media comunitaria, en gasolina sin plomo, gasóleo automoción y calefacción y GLP envasado y ligeramente superiores en fuel oil BIA.

Las tarifas máximas del gas natural en España, tanto en el sector doméstico y comercial como en el industrial, se han mantenido sin variaciones en el año. La comparación de precios sin impuestos del gas natural industrial indica que fueron inferiores en España a los de los principales países europeos consumidores.

Las **tarifas eléctricas** reguladas aumentaron a partir del 1-7-2006, en promedio global conjunto, un 1,38% de media sobre las aprobadas para inicio del año (+4,48%). Esta subida se distribuye aplicando en la tarifa doméstica el 0,8% y el 6% para la de alta tensión.

### **Comercio exterior energético**

La importación de **crudo de petróleo**, partida dominante en el comercio exterior energético de España, ha bajado un 2,5% en toneladas en el cuarto trimestre de 2006 y un 12,3% en el año, respecto a la del mismo período del año anterior. Por procedencias, el primer suministrador fue Rusia, seguido de Méjico, Arabia Saudí, Nigeria y Libia.

La importación de **gas natural** en termias, bajó en el cuarto trimestre un 3,2%, y aumentó un 3,9% en el año, correspondiendo el mayor peso a Argelia, Nigeria y Qatar.



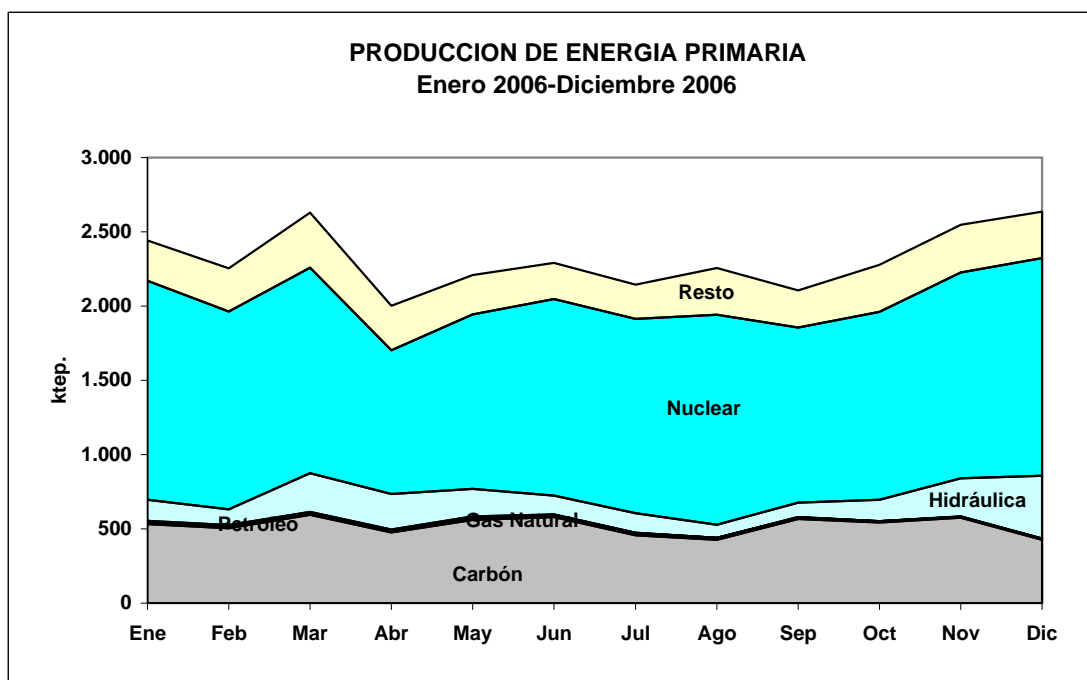
## **I. PRODUCCION DE ENERGIA**



I.1.- PRODUCCION INTERIOR DE ENERGIA PRIMARIA.(ktep)

	Carbón	Petroleo	Gas Natural	Hidráulica	Nuclear	Resto	TOTAL	Tasa de variación
2.002	7.685	316	467	1.988	16.422	1.579	28.456	-5,4
2.003	7.144	322	197	3.533	16.125	2.012	29.332	3,1
2.004	6.922	255	310	2.726	16.576	2.674	29.462	0,4
2.005	6.626	166	144	1.682	14.995	3.364	26.975	-8,4
2.006	6.242	140	55	2.198	15.669	3.490	27.794	3,0
2.005 I	1.707	37	44	449	4.050	825	7.112	-8,3
II	1.804	41	41	565	3.057	800	6.307	-15,7
III	1.603	43	29	309	3.699	802	6.485	-8,0
IV	1.511	45	30	358	4.190	937	7.071	-1,4
2.006 I	1.632	35	28	509	4.188	933	7.324	3,0
II	1.617	42	19	550	3.466	809	6.502	3,1
III	1.451	38	4	317	3.900	796	6.506	0,3
IV	1.542	25	4	823	4.115	952	7.462	5,5
2.005 Ene	550,4	14,0	16,5	145,2	1.516,6	279,5	2.522,2	-6,7
Feb	576,5	9,0	11,9	137,4	1.329,7	259,7	2.324,2	-7,1
Mar	580,5	14,0	15,8	166,2	1.203,3	285,3	2.265,1	-11,2
Abr	583,0	12,0	14,2	188,5	1.031,0	306,1	2.134,8	-15,7
May	602,5	15,0	13,5	206,4	990,4	260,9	2.088,7	-15,1
Jun	618,1	14,0	12,9	170,1	1.035,1	233,4	2.083,6	-16,4
Jul	534,9	18,0	9,6	127,9	1.065,5	279,8	2.035,7	-18,1
Ago	436,8	12,0	9,8	101,8	1.235,4	275,6	2.071,4	-10,2
Sep	631,6	13,0	9,9	79,7	1.397,7	246,1	2.378,0	5,5
Oct	454,2	16,0	10,0	82,3	1.285,9	290,6	2.139,0	-5,1
Nov	561,3	15,0	10,1	123,1	1.412,5	304,7	2.426,7	-3,4
Dic	495,8	14,0	9,6	152,9	1.491,5	341,8	2.505,6	4,2
2.006 Ene	531,8	13,0	9,8	141,1	1.475,3	271,2	2.442,2	-3,2
Feb	505,2	11,0	8,7	107,6	1.330,4	290,5	2.253,4	-3,0
Mar	595,1	11,0	9,1	260,2	1.382,2	371,2	2.628,8	16,1
Abr	477,1	11,0	8,5	237,6	967,9	300,3	2.002,4	-6,2
May	560,3	16,0	8,6	184,0	1.174,3	265,2	2.208,4	5,7
Jun	580,0	15,0	1,6	128,2	1.323,3	243,3	2.291,4	10,0
Jul	457,1	15,0	1,5	131,1	1.309,0	229,7	2.143,4	5,3
Ago	425,9	13,0	1,3	88,8	1.412,5	316,0	2.257,5	9,0
Sep	567,6	10,0	1,5	97,1	1.178,7	250,0	2.104,9	-11,5
Oct	542,1	9,0	1,5	142,8	1.265,7	317,5	2.278,6	6,5
Nov	574,4	8,0	1,4	257,0	1.384,6	321,1	2.546,5	4,9
Dic	425,8	8,0	1,2	422,7	1.465,1	313,8	2.636,6	5,2

Las tasas de variación son respecto del mismo periodo del año anterior  
FUENTE : MITyC.SGE.



I.2.- GRADO DE AUTOABASTECIMIENTO DE ENERGIA PRIMARIA.(%)

	Carbón	Petroleo	Gas Natural	Hidráulica	Nuclear	Resto	TOTAL
2.002	35,1	0,5	2,5	100,0	100,0	100,0	22,1
2.003	35,4	0,5	0,9	100,0	100,0	100,0	22,1
2.004	33,1	0,4	1,3	100,0	100,0	100,0	21,3
2.005	31,3	0,2	0,5	100,0	100,0	100,0	19,0
2.006	34,4	0,2	0,2	100,0	100,0	100,0	19,8
2.005 I	31,2	0,2	0,6	100,0	100,0	100,0	19,1
II	36,0	0,2	0,6	100,0	100,0	100,0	18,6
III	30,5	0,2	0,4	100,0	100,0	100,0	18,8
IV	27,8	0,3	0,4	100,0	100,0	100,0	19,5
2.006 I	33,3	0,2	0,3	100,0	100,0	100,0	19,7
II	37,6	0,2	0,3	100,0	100,0	100,0	19,4
III	28,9	0,2	0,1	100,0	100,0	100,0	18,7
IV	39,3	0,1	0,1	100,0	100,0	100,0	21,5
2.005 Ene	28,2	0,2	0,6	100,0	100,0	100,0	19,6
Feb	33,0	0,2	0,4	100,0	100,0	100,0	19,4
Mar	32,6	0,2	0,6	100,0	100,0	100,0	18,2
Abr	35,9	0,2	0,6	100,0	100,0	100,0	18,9
May	35,7	0,3	0,6	100,0	100,0	100,0	18,8
Jun	36,5	0,2	0,5	100,0	100,0	100,0	18,1
Jul	29,6	0,3	0,4	100,0	100,0	100,0	17,1
Ago	25,8	0,2	0,5	100,0	100,0	100,0	18,5
Sep	35,9	0,2	0,4	100,0	100,0	100,0	20,9
Oct	25,8	0,3	0,5	100,0	100,0	100,0	19,1
Nov	30,8	0,3	0,4	100,0	100,0	100,0	19,9
Dic	26,8	0,2	0,3	100,0	100,0	100,0	19,4
2.006 Ene	28,4	0,2	0,3	100,0	100,0	100,0	19,0
Feb	31,2	0,2	0,3	100,0	100,0	100,0	18,9
Mar	42,1	0,2	0,3	100,0	100,0	100,0	21,2
Abr	42,9	0,2	0,4	100,0	100,0	100,0	19,2
May	35,9	0,3	0,4	100,0	100,0	100,0	19,5
Jun	35,5	0,3	0,1	100,0	100,0	100,0	19,7
Jul	24,2	0,2	0,1	100,0	100,0	100,0	17,7
Ago	26,8	0,2	0,1	100,0	100,0	100,0	19,7
Sep	37,0	0,2	0,1	100,0	100,0	100,0	18,7
Oct	37,6	0,2	0,1	100,0	100,0	100,0	20,5
Nov	50,8	0,1	0,1	100,0	100,0	100,0	22,6
Dic	31,3	0,1	0,0	100,0	100,0	100,0	21,4

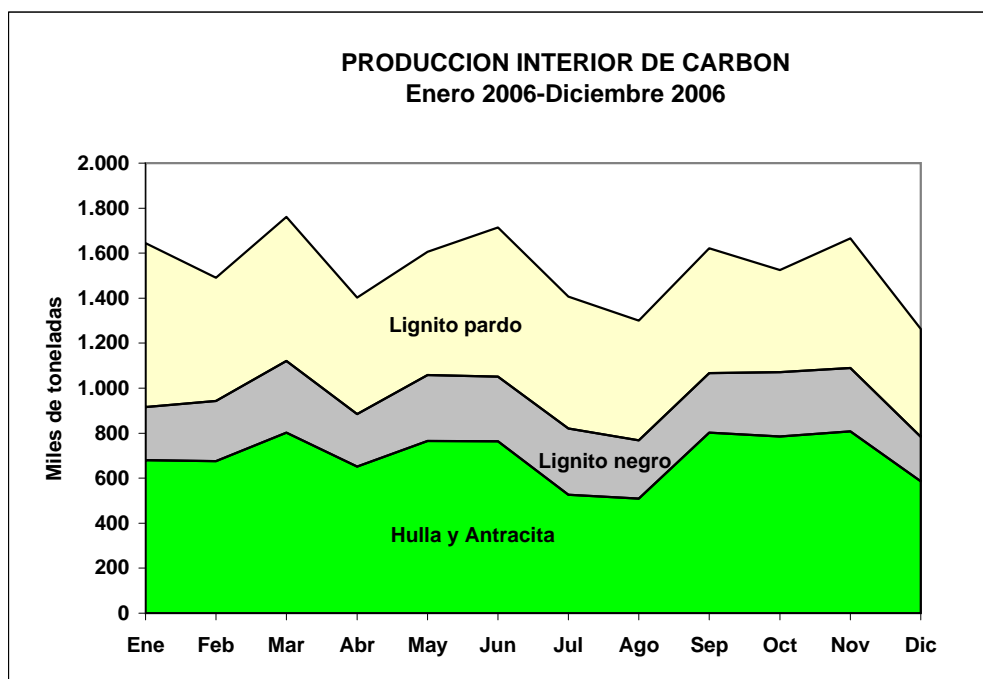
Fuente : DGPEM.



I.3.- PRODUCCION INTERIOR DE CARBON.(Miles de toneladas)

	Hulla y Antracita	Lignito Negro	Lignito Pardo	TOTAL	Tasa de variación
2.002	9.752	3.557	8.726	22.035	-2,9
2.003	9.386	3.181	7.981	20.548	-6,7
2.004	8.923	3.426	8.147	20.496	-0,3
2.005	8.553	3.214	7.587	19.354	-5,6
2.006	8.354	3.223	6.822	18.399	-4,9
2.005 I	2.192	841	1.952	4.985	-4,7
II	2.463	942	1.746	5.151	-0,2
III	1.848	815	1.985	4.647	-5,2
IV	2.051	616	1.905	4.571	-12,1
2.006 I	2.158	822	1.915	4.896	-1,8
II	2.180	814	1.728	4.722	-8,3
III	1.837	820	1.672	4.328	-6,9
IV	2.179	767	1.507	4.453	-2,6
2.005 Ene	669,0	240,1	818,7	1.727,8	1,6
Feb	744,4	297,1	598,8	1.640,3	1,6
Mar	778,2	304,0	534,7	1.616,9	-15,7
Abr	805,9	315,3	572,5	1.693,7	1,2
May	813,7	309,1	601,3	1.724,1	-2,8
Jun	843,6	317,1	572,2	1.732,9	1,1
Jul	588,5	316,7	701,0	1.606,2	-4,9
Ago	493,3	245,8	624,6	1.363,7	-4,3
Sep	766,1	252,0	658,9	1.677,0	-6,2
Oct	629,9	132,3	599,0	1.361,2	-21,1
Nov	771,0	264,9	617,4	1.653,3	-10,1
Dic	649,6	219,1	688,1	1.556,8	-4,9
2.006 Ene	680,3	235,4	728,5	1.644,2	-4,8
Feb	676,3	267,1	546,9	1.490,3	-9,1
Mar	801,8	319,3	640,0	1.761,1	8,9
Abr	651,1	233,0	518,2	1.402,3	-17,2
May	764,7	293,6	547,6	1.605,9	-6,9
Jun	763,7	287,7	662,4	1.713,8	-1,1
Jul	526,1	294,4	586,2	1.406,7	-12,4
Ago	508,9	259,5	531,5	1.299,9	-4,7
Sep	801,6	265,7	553,8	1.621,1	-3,3
Oct	785,3	286,5	453,2	1.525,0	12,0
Nov	807,8	281,9	575,5	1.665,2	0,7
Dic	586,0	198,4	478,6	1.263,0	-18,9

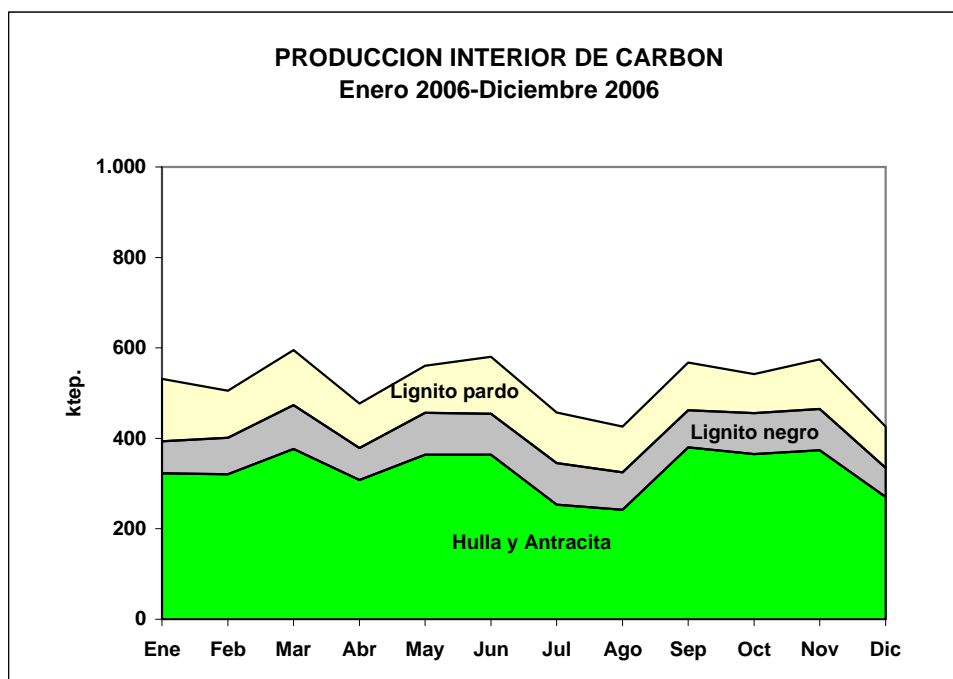
Las tasas de variación son respecto del mismo periodo del año anterior  
Fuente : DGPEM.



I.4.- PRODUCCION INTERIOR DE CARBON.(ktep)

	Hulla y Antracita	Lignito Negro	Lignito Pardo	TOTAL	Tasa de variación
2.002	4.895	1.058	1.731	7.685	-2,3
2.003	4.618	964	1.562	7.144	-7,0
2.004	4.334	1.038	1.550	6.922	-3,1
2.005	4.179	1.005	1.442	6.626	-4,3
2.006	3.939	1.007	1.296	6.242	-5,8
2.005 I	1.077	260	371	1.707	-4,3
II	1.176	296	332	1.804	-0,1
III	969	257	377	1.603	0,6
IV	957	193	362	1.511	-13,1
2.006 I	1.020	248	364	1.632	-4,4
II	1.035	254	328	1.617	-10,3
III	876	257	318	1.451	-9,5
IV	1.009	248	286	1.542	2,1
2.005 Ene	322,4	72,4	155,6	550,4	-3,0
Feb	368,6	94,1	113,8	576,5	2,4
Mar	385,9	93,0	101,6	580,5	-11,3
Abr	376,4	97,8	108,8	583,0	-0,7
May	391,3	96,9	114,3	602,5	-0,7
Jun	408,2	101,2	108,7	618,1	1,1
Jul	302,1	99,6	133,2	534,9	-5,8
Ago	240,0	78,1	118,7	436,8	0,6
Sep	427,2	79,2	125,2	631,6	6,8
Oct	300,6	39,8	113,8	454,2	-20,8
Nov	360,3	83,7	117,3	561,3	-11,1
Dic	295,8	69,3	130,7	495,8	-7,2
2.006 Ene	323,0	70,4	138,4	531,8	-3,4
Feb	320,5	80,8	103,9	505,2	-12,4
Mar	376,6	96,9	121,6	595,1	2,5
Abr	307,9	70,7	98,5	477,1	-18,2
May	363,7	92,6	104,0	560,3	-7,0
Jun	363,5	90,6	125,9	580,0	-6,2
Jul	253,7	92,0	111,4	457,1	-14,5
Ago	242,0	82,9	101,0	425,9	-2,5
Sep	380,0	82,4	105,2	567,6	-10,1
Oct	364,9	91,1	86,1	542,1	19,4
Nov	373,6	91,5	109,3	574,4	2,3
Dic	270,0	64,9	90,9	425,8	-14,1

Las tasas de variación son respecto del mismo periodo del año anterior  
Fuente : DGPEM.



I.5.-PRODUCCION DE ENERGIA ELECTRICA EN EL SISTEMA DE R.E.E.(Por centrales)

PRODUCCION (GWh b.g.) (1)	2006						Acumulado a Diciembre				
	JUL.	AGO.	SEP.	OCT.	NOV.	DIC.	2005	Estruct.	2006	Estruct.	2006/05
Hidroeléctrica	1.666	1.158	1.313	1.726	3.002	4.737	19.169	9,0	25.329	11,5	32,1
Nuclear	5.023	5.420	4.523	4.857	5.313	5.622	57.539	27,0	60.126	27,2	4,5
Total carbón	6.895	5.619	5.753	5.108	4.536	4.566	77.393	36,3	66.004	29,9	-14,7
Hulla y antracita nacional	3.418	2.858	3.030	2.583	2.100	2.062	40.416	19,0	32.413	14,7	-19,8
Lignito pardo	1.279	962	923	955	891	975	13.277	6,2	12.826	5,8	-3,4
Lignito negro	879	732	804	643	653	615	9.780	4,6	8.640	3,9	-11,7
Hulla importada	1.319	1.067	996	927	892	914	13.920	6,5	12.125	5,5	-12,9
Gas natural	7.294	5.134	6.806	5.316	4.423	4.431	53.876	25,3	66.620	30,2	23,7
-Ciclo combinado	6.809	4.943	6.459	5.167	4.357	4.317	48.885	23,0	63.506	28,8	29,9
Fuel oil	597	187	475	227	82	12	5.022	2,4	2.793	1,3	-44,4
<b>Producción bruta</b>	<b>21.475</b>	<b>17.518</b>	<b>18.870</b>	<b>17.234</b>	<b>17.356</b>	<b>19.368</b>	<b>212.999</b>	<b>100,0</b>	<b>220.872</b>	<b>100,0</b>	<b>3,7</b>
Consumos propios	881	764	785	712	676	693	9.080		8.907		-1,9
<b>Producción neta</b>	<b>20.594</b>	<b>16.754</b>	<b>18.085</b>	<b>16.522</b>	<b>16.680</b>	<b>18.675</b>	<b>203.919</b>		<b>211.965</b>		<b>3,9</b>
Compras al régimen especial	3.342	4.172	3.531	4.542	4.539	4.594	50.940		50.544		-0,8
Consumo en bombeo	497	388	487	542	542	377	6.360		5.262		-17,3
Importaciones - exportaciones	-378	63	-311	-237	-285	-182	-1.344		-3.279		
<b>Demanda (GWh b.c.)(2)</b>	<b>23.061</b>	<b>20.601</b>	<b>20.818</b>	<b>20.285</b>	<b>20.392</b>	<b>22.710</b>	<b>247.156</b>		<b>253.968</b>		<b>2,8</b>

(1) Producción en bornes de generador. Por tipos de central

(2) Demanda en barras de central.

Fuente : R.E.E.

I.6.-PRODUCCION NACIONAL DE ENERGIA ELECTRICA. (Por combustibles) (Unidad : GWh)

	2006						Acumulado a Diciembre		
	JUL.	AGO.	SEP.	OCT.	NOV.	DIC.	2005	2006	2006/05
<b>I.-SISTEMA DE PENINSULAR</b>	26.097	22.923	23.683	23.022	23.158	25.298	278.521	286.664	2,9
<b>I.1.-REGIMEN ORDINARIO</b>	21.474	17.517	18.868	17.234	17.358	19.369	212.957	220.871	3,7
Hidroeléctrica	1.666	1.158	1.313	1.726	3.002	4.737	19.169	25.329	32,1
Térmica	19.808	16.359	17.555	15.508	14.356	14.632	193.788	195.542	0,9
Nuclear	5.023	5.420	4.523	4.857	5.313	5.622	57.539	60.126	4,5
Total carbón	6.693	5.440	5.382	4.952	3.533	4.391	75.176	62.955	-16,3
Hulla y antracita nacional	1.923	1.438	1.585	1.359	1.252	1.085	20.702	17.686	-14,6
Lignito pardo	459	236	361	400	170	415	5.417	4.499	-16,9
Lignito negro	417	349	398	328	291	292	4.607	3.995	-13,3
Hulla importada	3.894	3.417	3.038	2.865	1.820	2.599	44.450	36.775	-17,3
Gas siderúrgico	130	112	54	98	96	108	1.326	1.056	-20,4
Gas natural	7.184	5.098	6.747	5.300	4.451	4.406	53.563	66.221	23,6
Prod. Petrolíferos	778	289	849	301	963	105	6.184	5.184	-16,2
<b>I.2.-REGIMEN ESPECIAL</b>	4.623	5.406	4.815	5.788	5.800	5.929	65.565	65.793	0,3
Hidroeléctrica	229	178	167	312	381	481	3.854	4.172	8,2
Eólica	1.171	2.163	1.437	2.227	2.204	2.083	20.931	22.492	7,5
Carbón	45	43	40	41	42	43	535	507	-5,3
Gas natural	1.995	1.854	1.974	1.970	1.932	2.060	25.448	24.063	-5,4
Prod. petrolíferos	498	485	521	549	546	552	6.626	6.264	-5,5
Biomasa y residuos	686	683	676	688	695	709	8.170	8.296	1,5
<b>II.-SISTEMA EXTRAPENINSULAR</b>	1.562	1.521	1.431	1.380	1.241	1.325	15.567	16.116	3,5
<b>II.1.-BALEARES</b>	708	645	563	492	402	481	6.086	6.233	2,4
Carbón	329	302	253	196	226	295	3.481	3.245	-6,8
Prod. petrolíferos	365	329	296	282	164	171	2.455	2.821	14,9
R.S.U.	14	14	14	15	13	15	150	168	12,0
<b>II.2.-CANARIAS</b>	819	840	835	856	809	811	9.110	9.496	4,2
Hidroeléctrica	0	0	0	0	0	0	0	0	0,0
Prod. petrolíferos	763	801	816	841	784	792	8.784	9.174	4,4
Eólica	56	39	19	15	25	19	327	322	-1,3
<b>II.3.-CEUTA y MELILLA</b>	35	36	33	32	30	33	371	387	4,4
Prod. petrolíferos	35	36	33	32	30	33	371	387	4,4
<b>Total producción nacional (GWh b.g.)</b>	<b>27.659</b>	<b>24.444</b>	<b>25.114</b>	<b>24.402</b>	<b>24.399</b>	<b>26.623</b>	<b>294.089</b>	<b>302.780</b>	<b>3,0</b>
Consumos propios	1.110	989	1.007	955	911	926	11.944	11.657	-2,4
Consumo en bombeo	497	388	487	542	542	377	6.360	5.262	-17,3
Importación - exportación	-378	63	-311	-237	-285	-182	-1.344	-3.279	
<b>Demanda nacional (GWh b.c.)</b>	<b>25.675</b>	<b>23.130</b>	<b>23.309</b>	<b>22.668</b>	<b>22.661</b>	<b>25.137</b>	<b>274.441</b>	<b>282.582</b>	<b>3,0</b>

Fuente : MITYC.SGE

## **II. COMERCIO EXTERIOR**



II.1.-PROCEDENCIA DEL GAS NATURAL IMPORTADO EN ESPAÑA.(GWh)

	Africa			Europa	Oriente Medio			América	Resto	Total	
	Argelia	Libia	Nigeria	Noruega	Qatar	Oman	Emiratos Árabes Unidos	Trinidad Tobago			Tasa de variac.
1999	115.705	11.203		26.780	9.812		3.605	3.903	8.652	179.659	15,3
2000	120.500	9.291	21.819	26.859	3.456		1.702	10.094	6.170	199.890	11,3
2001	118.339	9.462	18.854	26.836	8.146		1.719	5.469	14.910	203.735	1,9
2002	143.030	7.099	18.691	26.428	24.430	12.600	2.663	5.308	4.394	244.642	20,1
2003	157.055	8.442	46.275	27.180	22.337	6.450	4.394	379	1.030	273.543	11,8
2004	163.028	7.765	56.299	25.884	44.484	14.807	3.672	0	2.090	318.029	16,3
2005	169.187	10.641	61.279	24.723	54.355	19.824	2.759	4.532	43.507	390.806	22,9
2006	131.804	7.914	83.161	23.768	62.602	8.054	0	37.255	51.481	406.040	3,9
2004 I	45.256	2.180	13.280	6.562	7.327	922	931	0	733	77.191	16,0
II	33.711	2.188	14.960	6.578	12.539	5.085	919	0	290	76.269	25,7
III	38.992	1.207	13.875	5.969	14.792	4.237	914	0	17	80.004	14,9
IV	45.068	2.190	14.184	6.776	9.826	4.564	908	0	1.050	84.566	10,3
2005 I	47.099	2.186	16.178	6.558	11.451	5.199	2.759	1.500	7.718	100.648	30,4
II	39.809	2.189	16.635	6.400	15.800	4.071	0	0	10.180	95.083	24,7
III	43.136	3.193	12.572	5.066	16.867	5.176	0	0	9.183	95.193	19,0
IV	39.143	3.074	15.894	6.698	10.238	5.378	0	3.032	16.425	99.883	18,1
2006 I	36.487	2.654	20.110	6.534	10.870	3.877	0	12.487	18.064	111.083	10,4
II	31.846	2.129	22.807	5.215	17.675	801	0	7.162	12.623	100.259	5,4
III	29.614	1.255	21.268	6.235	19.299	1.905	0	9.597	8.875	98.049	3,0
IV	33.856	1.877	18.976	5.783	14.758	1.471	0	8.009	11.920	96.649	-3,2
2004 Ene	15.668	724	4.533	2.154	3.080	0	0	0	0	26.158	14,2
Feb	14.926	724	3.539	2.138	2.475	922	0	0	373	25.096	12,9
Mar	14.662	732	5.208	2.270	1.773	0	931	0	360	25.936	21,1
Abr	11.981	487	4.449	2.189	3.230	937	0	0	6	23.277	20,7
May	10.816	972	5.637	2.252	5.032	1.442	919	0	240	27.310	39,9
Jun	10.915	729	4.874	2.137	4.277	2.705	0	0	45	25.682	17,4
Jul	13.246	722	3.856	2.131	6.028	1.429	0	0	0	27.412	14,8
Ago	12.191	8	4.229	1.702	4.379	972	914	0	0	24.395	9,3
Sep	13.555	478	5.790	2.135	4.386	1.836	0	0	17	28.197	20,4
Oct	14.670	731	5.928	2.285	3.202	0	0	0	46	26.862	5,4
Nov	16.334	730	4.799	2.211	4.075	2.718	0	0	45	30.911	18,6
Dic	14.064	730	3.457	2.280	2.550	1.846	908	0	959	26.792	6,6
2005 Ene	14.666	973	5.400	2.262	4.302	1.824	929	0	3.129	33.484	28,0
Feb	15.551	484	4.468	2.047	3.712	1.748	909	0	2.686	31.605	25,9
Mar	16.882	728	6.310	2.250	3.437	1.628	921	1.500	1.903	35.558	37,1
Abr	13.854	729	4.673	2.188	5.294	1.777	0	0	3.982	32.497	39,6
May	13.696	731	5.950	2.059	5.469	377	0	0	1.798	30.079	10,1
Jun	12.260	728	6.012	2.154	5.037	1.917	0	0	4.400	32.507	26,6
Jul	16.970	729	5.236	1.683	4.893	2.400	0	0	3.620	35.531	29,6
Ago	12.882	730	5.366	1.431	5.761	925	0	0	1.769	28.862	18,3
Sep	13.285	1.734	1.970	1.952	6.213	1.851	0	0	3.794	30.799	9,2
Oct	14.335	766	4.636	2.263	3.941	2.500	0	616	2.492	31.549	17,4
Nov	13.083	1.315	4.610	2.174	3.733	290	0	836	6.851	32.891	6,4
Dic	11.725	993	6.649	2.262	2.563	2.589	0	1.580	7.083	35.443	32,3
2006 Ene	13.182	1.286	5.130	2.255	4.339	994	0	3.423	8.152	38.760	15,8
Feb	11.431	728	6.733	2.044	3.087	1.893	0	4.739	6.109	36.764	16,3
Mar	11.875	640	8.247	2.235	3.444	990	0	4.325	3.803	35.559	0,0
Abr	11.135	1.129	5.426	1.022	5.534	801	0	3.051	5.984	34.083	4,9
May	10.171	244	8.289	2.215	5.872	0	0	2.204	3.932	32.928	9,5
Jun	10.540	755	9.092	1.979	6.269	0	0	1.907	2.707	33.249	2,3
Jul	10.500	893	7.175	2.043	8.428	1.905	0	3.886	877	35.706	0,5
Ago	8.616	362	7.130	2.004	6.404	0	0	2.228	3.428	30.172	4,5
Sep	10.498	0	6.963	2.189	4.467	0	0	3.483	4.570	32.170	4,5
Oct	11.732	277	5.418	2.043	4.947	1.471	0	3.068	2.679	31.635	0,3
Nov	10.206	1.083	5.639	1.696	3.653	0	0	2.598	5.726	30.600	-7,0
Dic	11.918	517	7.919	2.043	6.158	0	0	2.343	3.515	34.414	-2,9

Fuente : SGE

II.2.-PROCEDENCIA DEL PETROLEO CRUDO IMPORTADO EN ESPAÑA.(Miles de toneladas.)

	Oriente Medio						Africa					
	Arabia Saudí	Irán	Irak	Otros	Total	Tasa de variac.	Argelia	Libia	Nigeria	Otros	Total	Tasa de variac.
2000	6.628	3.880	5.995	654	17.157	-7,8	1.476	6.901	9.165	5.262	22.804	4,8
2001	6.291	4.098	2.568	1.291	14.248	-17,0	1.571	7.205	8.678	6.182	23.636	3,6
2002	6.750	3.272	2.352	1.149	13.523	-5,1	1.058	6.469	5.278	5.831	18.636	-21,2
2003	6.994	4.264	1.528	321	13.107	-3,1	1.502	7.621	6.456	6.344	21.923	17,6
2004	6.867	3.469	5.150	657	16.143	23,2	2.009	7.179	6.238	5.610	21.036	-4,0
2005	6.331	4.929	2.912	544	14.716	-8,8	2.082	6.176	7.127	6.026	21.411	1,8
2006	6.512	5.189	3.292	408	15.401	4,7	1.512	5.548	6.016	5.692	18.768	-12,3
2004 I	1.578	744	1.394	257	3.973	28,7	602	1.609	1.720	1.597	5.528	-6,3
II	1.702	869	1.394	159	4.124	4,6	213	1.888	1.616	1.495	5.212	2,0
III	1.655	846	1.106	158	3.765	49,5	746	1.965	1.488	1.053	5.252	5,5
IV	1.932	1.010	1.256	83	4.281	20,3	448	1.717	1.414	1.465	5.044	-15,0
2005 I	1.523	1.341	128	165	3.157	-20,5	628	1.477	2.090	1.058	5.253	-5,0
II	1.658	1.418	806	0	3.882	-5,9	396	1.588	1.475	1.714	5.173	-0,7
III	1.555	927	991	296	3.769	0,1	436	1.637	1.765	1.850	5.688	8,3
IV	1.595	1.243	987	83	3.908	-8,7	622	1.474	1.797	1.404	5.297	5,0
2006 I	1.807	845	698	83	3.433	8,7	355	1.320	1.452	1.712	4.839	-7,9
II	1.734	1.255	765	80	3.834	-1,2	323	1.491	1.207	1.110	4.131	-20,1
III	1.478	1.619	1.009	165	4.271	13,3	442	1.413	1.406	1.373	4.634	-18,5
IV	1.493	1.470	820	80	3.863	-1,2	392	1.324	1.951	1.497	5.164	-2,5
2004 Ene	488	288	558	0	1.334	51,1	247	484	771	442	1.944	-8,4
Feb	598	170	558	80	1.406	78,7	277	643	410	329	1.659	-0,4
Mar	492	286	278	177	1.233	-13,0	78	482	539	826	1.925	-8,7
Abr	460	449	411	80	1.400	22,5	139	575	526	295	1.535	-0,2
May	537	0	569	79	1.185	25,9	74	730	423	449	1.676	-15,8
Jun	705	420	414	0	1.539	-17,2	0	583	667	751	2.001	26,4
Jul	524	0	277	79	880	37,5	502	585	574	185	1.846	8,9
Ago	588	555	276	79	1.498	36,4	159	646	523	482	1.810	2,3
Sep	543	291	553	0	1.387	77,8	85	734	391	386	1.596	5,4
Oct	541	436	279	0	1.256	33,3	137	488	511	242	1.378	-27,3
Nov	407	0	560	0	967	-32,2	155	656	385	616	1.812	-16,4
Dic	984	574	417	83	2.058	72,8	156	573	518	607	1.854	-1,0
2005 Ene	523	624	0	0	1.147	-14,0	84	655	1.056	543	2.338	20,3
Feb	399	435	0	165	999	-28,9	297	248	666	132	1.343	-19,0
Mar	601	282	128	0	1.011	-18,0	247	574	368	383	1.572	-18,3
Abr	523	419	390	0	1.332	-4,9	165	507	326	576	1.574	2,5
May	669	579	138	0	1.386	17,0	231	570	680	515	1.996	19,1
Jun	466	420	278	0	1.164	-24,4	0	511	469	623	1.603	-19,9
Jul	616	86	283	51	1.036	17,7	215	489	803	592	2.099	13,7
Ago	471	419	289	83	1.262	-15,8	130	660	419	728	1.937	7,0
Sep	468	422	419	162	1.471	6,1	91	488	543	530	1.652	3,5
Oct	547	599	420	83	1.649	31,3	84	416	347	644	1.491	8,2
Nov	528	372	146	0	1.046	8,2	247	566	704	504	2.021	11,5
Dic	520	272	421	0	1.213	-41,1	291	492	746	256	1.785	-3,7
2006 Ene	644	146	278	83	1.151	0,3	79	338	456	620	1.493	-36,1
Feb	480	415	140	0	1.035	3,6	196	577	541	405	1.719	28,0
Mar	683	284	280	0	1.247	23,3	80	405	455	687	1.627	3,5
Abr	605	265	342	80	1.292	-3,0	0	484	508	416	1.408	-10,5
May	662	439	279	0	1.380	-0,4	93	578	156	451	1.278	-36,0
Jun	467	551	144	0	1.162	-0,2	230	429	543	243	1.445	-9,9
Jul	514	706	364	0	1.584	52,9	234	330	385	613	1.562	-25,6
Ago	479	478	278	84	1.319	4,5	83	496	635	256	1.470	-24,1
Sep	485	435	367	81	1.368	-7,0	125	587	386	504	1.602	-3,0
Oct	488	274	409	0	1.171	-29,0	0	480	906	479	1.865	25,1
Nov	477	432	271	80	1.260	20,5	77	414	534	399	1.424	-29,5
Dic	528	764	140	0	1.432	18,1	315	430	511	619	1.875	5,0

Fuente : SGE



II.2.-PROCEDENCIA DEL PETROLEO CRUDO IMPORTADO EN ESPAÑA.(Miles de toneladas.)(Continuación)

	Europa					América					Resto	Total	
	Reino Unido	Rusia	Otros	Total	Tasa de variac.	Méjico	Venezuela	Otros	Total	Tasa de variac.		Miles de toneladas	Tasa de variac.
2000	2.039	5.141	1.102	8.282	-22,2	7.622	1.562	30	9.214	16,9	0	57.457	-2,5
2001	1.829	5.253	998	8.080	-2,4	7.735	2.608	122	10.465	13,6	363	56.792	-1,2
2002	1.052	7.943	2.197	11.192	38,5	7.786	4.455	645	12.886	23,1	212	56.449	-0,6
2003	842	9.883	3.095	13.820	23,5	7.265	816	367	8.448	-34,4	0	57.298	1,5
2004	439	8.819	4.135	13.393	-3,1	7.717	454	0	8.171	-3,3	476	59.219	3,4
2005	579	8.916	4.045	13.540	1,1	9.006	1.092	141	10.239	25,3	337	60.243	1,7
2006	248	12.201	3.272	15.721	16,1	7.561	3.296	329	11.186	9,2	149	61.225	1,6
2004 I	165	1.988	960	3.113	-1,5	1.423	66	0	1.489	-2,6	0	14.103	3,1
II	182	2.079	1.189	3.450	-5,4	2.159	129	0	2.288	10,3	134	15.208	2,9
III	92	2.383	1.081	3.556	-9,0	2.278	127	0	2.405	-20,5	82	15.060	4,4
IV	0	2.369	905	3.274	5,3	1.857	132	0	1.989	9,3	260	14.848	3,0
2005 I	152	2.453	1.269	3.874	24,4	2.351	126	0	2.477	66,4	0	14.761	4,7
II	90	1.884	1.248	3.222	-6,6	2.039	129	0	2.168	-5,2	167	14.612	-3,9
III	167	2.430	971	3.568	0,3	1.983	268	0	2.251	-6,4	0	15.276	1,4
IV	170	2.149	557	2.876	-12,2	2.633	569	141	3.343	68,1	170	15.594	5,0
2006 I	188	2.656	1.189	4.033	4,1	1.533	1.226	151	2.910	17,5	0	15.215	3,1
II	0	3.761	579	4.340	34,7	2.251	757	178	3.186	47,0	40	15.531	6,3
III	0	3.310	829	4.139	16,0	1.817	644	0	2.461	9,3	0	15.505	1,5
IV	60	2.474	675	3.209	11,6	1.960	669	0	2.629	-21,4	109	14.974	-4,0
2004 Ene	165	834	221	1.220	27,0	379	0	0	379	-27,5	0	4.877	8,6
Feb	0	410	432	842	-21,9	523	0	0	523	8,1	0	4.430	10,3
Mar	0	744	307	1.051	-6,2	521	66	0	587	12,5	0	4.796	-7,2
Abr	91	795	655	1.541	22,5	737	0	0	737	-5,8	0	5.213	10,4
May	91	806	337	1.234	-4,3	627	63	0	690	-10,4	134	4.919	-1,4
Jun	0	478	197	675	-38,6	795	66	0	861	64,6	0	5.076	0,2
Jul	0	770	506	1.276	6,2	713	65	0	778	-38,5	82	4.862	1,2
Ago	92	729	276	1.097	-29,3	808	62	0	870	13,3	0	5.275	1,7
Sep	0	884	299	1.183	2,6	757	0	0	757	-23,6	0	4.923	10,9
Oct	0	1.100	370	1.470	5,3	696	63	0	759	9,1	36	4.899	-0,6
Nov	0	887	166	1.053	110,6	627	69	0	696	26,5	81	4.609	-0,8
Dic	0	382	369	751	-38,0	534	0	0	534	-7,0	143	5.340	10,1
2005 Ene	0	745	480	1.225	0,4	655	0	0	655	72,8	0	5.365	10,0
Feb	0	1.148	425	1.573	86,8	919	63	0	982	87,8	0	4.897	10,5
Mar	152	560	364	1.076	2,4	777	63	0	840	43,1	0	4.499	-6,2
Abr	0	806	667	1.473	-4,4	522	0	0	522	-29,2	0	4.901	-6,0
May	0	688	239	927	-24,9	708	63	0	771	11,7	0	5.080	3,3
Jun	90	390	342	822	21,8	809	66	0	875	1,6	167	4.631	-8,8
Jul	0	1.043	448	1.491	16,8	661	66	0	727	-6,6	0	5.353	10,1
Ago	83	849	183	1.115	1,6	512	156	0	668	-23,2	0	4.982	-5,6
Sep	84	538	340	962	-18,7	810	46	0	856	13,1	0	4.941	0,4
Oct	0	648	203	851	-42,1	1.312	157	0	1.469	93,5	0	5.460	11,5
Nov	0	719	126	845	-19,8	793	343	0	1.136	63,2	0	5.048	9,5
Dic	170	782	228	1.180	57,1	528	69	141	738	38,2	170	5.086	-4,8
2006 Ene	82	1.265	287	1.634	33,4	533	411	76	1.020	55,7	0	5.298	-1,2
Feb	106	711	371	1.188	-24,5	380	203	75	658	-33,0	0	4.600	-6,1
Mar	0	680	531	1.211	12,5	620	612	0	1.232	46,7	0	5.317	18,2
Abr	0	1.168	256	1.424	-3,3	670	259	178	1.107	112,1	0	5.231	6,7
May	0	1.481	0	1.481	59,8	784	158	0	942	22,2	40	5.121	0,8
Jun	0	1.112	323	1.435	74,6	797	340	0	1.137	29,9	0	5.179	11,8
Jul	0	1.418	111	1.529	2,5	627	371	0	998	37,3	0	5.673	6,0
Ago	0	964	227	1.191	6,8	665	65	0	730	9,3	0	4.710	-5,5
Sep	0	928	491	1.419	47,5	525	208	0	733	-14,4	0	5.122	3,7
Oct	0	691	232	923	8,5	822	138	0	960	-34,6	29	4.948	-9,4
Nov	60	978	105	1.143	35,3	589	249	0	838	-26,2	0	4.665	-7,6
Dic	0	805	338	1.143	-3,1	549	282	0	831	12,6	80	5.361	5,4

Fuente : SGE



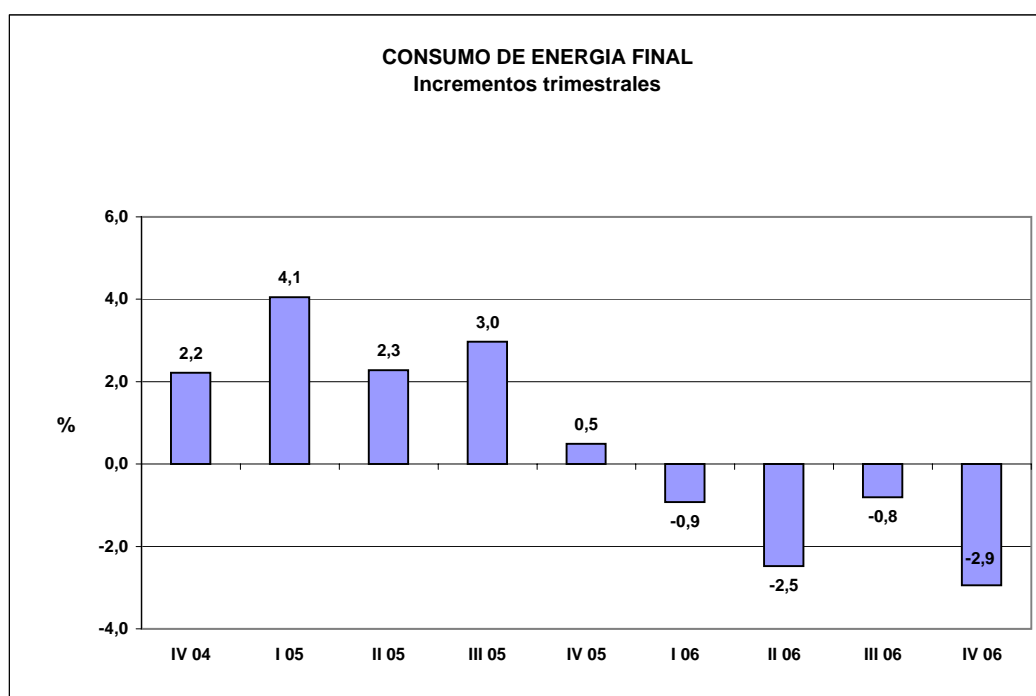
### **III. CONSUMO DE ENERGIA FINAL**



III.1.- CONSUMO DE ENERGIA FINAL.(ktep)

	Carbón		P.Petrolíferos		Gas		Electricidad		TOTAL	
	Ktep.	Tasa de variación	Ktep.	Tasa de variación	Ktep.	Tasa de variación	Ktep.	Tasa de variación	Ktep.	Tasa de variación
2.002	2.486	-2,3	57.642	0,7	14.224	7,7	17.791	2,9	92.143	2,0
2.003	2.436	-2,0	60.082	4,2	15.601	9,7	19.038	7,0	97.158	5,4
2.004	2.405	-1,3	61.689	2,7	16.720	7,2	19.914	4,6	100.728	3,7
2.005	2.424	0,8	61.780	0,1	18.119	8,4	20.862	4,8	103.185	2,4
2.006	2.268	-6,4	60.973	-1,3	16.631	-8,2	21.470	2,9	101.342	-1,8
2.005 I	582	-6,0	15.746	1,1	5.422	12,1	5.425	6,7	27.175	4,1
II	644	3,7	15.293	0,5	4.099	5,8	4.984	5,1	25.020	2,3
III	636	17,9	15.296	0,9	3.616	9,4	5.169	3,3	24.717	3,0
IV	562	-10,2	15.445	-1,8	4.981	5,9	5.285	4,0	26.273	0,5
2.006 I	430	-26,1	15.679	-0,4	5.239	-3,4	5.576	2,8	26.924	-0,9
II	607	-5,8	14.840	-3,0	3.894	-5,0	5.061	1,5	24.401	-2,5
III	607	-4,6	15.035	-1,7	3.395	-6,1	5.481	6,0	24.517	-0,8
IV	624	11,0	15.419	-0,2	4.104	-17,6	5.354	1,3	25.500	-2,9
2005 Ene	202,7	-6,5	5.328,4	0,8	1.854,6	13,7	1.880,4	9,9	9.266,1	4,7
Feb	184,4	-5,2	4.929,8	1,3	1.860,2	19,0	1.762,0	7,5	8.736,4	5,7
Mar	194,7	-6,3	5.488,2	1,3	1.707,6	4,0	1.782,4	2,9	9.172,9	1,9
Abr	202,1	1,2	5.185,6	-0,1	1.450,3	3,8	1.613,1	4,5	8.451,1	1,4
May	228,2	4,9	4.971,6	-0,7	1.333,8	1,8	1.630,8	4,1	8.164,4	0,8
Jun	213,6	5,0	5.135,5	2,2	1.314,8	12,7	1.740,2	6,5	8.404,1	4,7
Jul	191,0	4,6	5.295,7	0,7	1.241,1	9,4	1.828,6	4,7	8.556,4	2,8
Ago	209,7	14,2	5.113,2	3,7	1.066,0	8,6	1.676,2	3,5	8.065,1	4,5
Sep	235,1	35,9	4.886,7	-1,6	1.309,3	10,3	1.663,9	1,5	8.095,0	1,6
Oct	184,3	2,2	4.862,4	-2,7	1.347,7	1,2	1.644,2	1,7	8.038,6	-1,1
Nov	213,3	-2,0	5.232,3	-1,9	1.731,9	3,0	1.742,5	2,9	8.920,0	-0,1
Dic	164,8	-27,8	5.350,1	-1,0	1.901,6	12,5	1.898,1	7,3	9.314,6	2,4
2006 Ene	125,9	-37,9	5.215,5	-2,1	1.864,6	0,5	1.961,2	4,3	9.167,2	-1,1
Feb	134,7	-27,0	4.952,8	0,5	1.703,2	-8,4	1.778,8	1,0	8.569,5	-1,9
Mar	169,6	-12,9	5.511,0	0,4	1.671,1	-2,1	1.835,6	3,0	9.187,3	0,2
Abr	183,0	-9,5	4.781,8	-7,8	1.220,4	-15,9	1.584,0	-1,8	7.769,2	-8,1
May	222,5	-2,5	4.995,7	0,5	1.388,8	4,1	1.707,5	4,7	8.314,5	1,8
Jun	201,1	-5,9	5.062,4	-1,4	1.284,5	-2,3	1.769,1	1,7	8.317,1	-1,0
Jul	215,5	12,8	5.090,7	-3,9	1.201,1	-3,2	1.952,4	6,8	8.459,7	-1,1
Ago	212,0	1,1	5.129,4	0,3	1.036,3	-2,8	1.757,5	4,9	8.135,2	0,9
Sep	179,1	-23,8	4.814,7	-1,5	1.157,3	-11,6	1.770,8	6,4	7.921,9	-2,1
Oct	198,0	7,4	4.973,7	2,3	1.025,4	-23,9	1.722,0	4,7	7.919,1	-1,5
Nov	207,1	-2,9	5.110,1	-2,3	1.342,9	-22,5	1.721,7	-1,2	8.381,8	-6,0
Dic	219,2	33,0	5.335,0	-0,3	1.735,3	-8,7	1.909,8	0,6	9.199,3	-1,2

Las tasas de variación son respecto del mismo periodo del año anterior  
 No incluye energías renovables.  
 FUENTE: MITyC.SGE.



III.2.- CONSUMO FINAL DE PRODUCTOS PETROLIFEROS.(ktep)

	GLP		GASOLINAS						QUEROSENO		GASOLEOS	
	Ktep.	Tasa de variación	95 y 98 I. O. Ktep.	Tasa de variación	Resto Ktep.	Tasa de variación	Total ktep.	Tasa de Variación	Ktep.	Tasa de variación	A+B Ktep.	Tasa de variación
2.002	2.646	0,5	6.997	4,9	1.795	-25,6	8.791	-3,2	4.460	-5,8	24.904	5,3
2.003	2.588	-2,2	7.201	2,9	1.410	-21,4	8.611	-2,0	4.673	4,8	27.125	8,9
2.004	2.643	2,1	7.258	0,8	1.003	-28,9	8.260	-4,1	5.180	10,9	28.986	6,9
2.005	2.591	-2,0	7.313	0,8	455	-54,6	7.768	-6,0	5.521	6,6	30.180	4,1
2.006	2.346	-9,5					7.426	-4,4	5.762	4,4	31.426	4,1
2005 I	922	5,3	1.660	-0,7	165	-39,1	1.824	-6,1	1.239	9,3	7.384	3,1
II	552	-11,2	1.826	-0,2	154	-42,2	1.980	-5,5	1.377	8,5	7.540	5,6
III	431	-1,0	2.011	1,4	98	-60,7	2.109	-5,5	1.552	5,6	7.521	4,1
IV	686	-3,5	1.817	2,4	38	-82,6	1.855	-6,8	1.354	3,5	7.735	3,7
2006 I	888	-3,7					1.738	-4,8	1.260	1,7	7.833	6,1
II	500	-9,5					1.901	-4,0	1.428	3,7	7.800	3,4
III	390	-9,5					1.987	-5,8	1.665	7,3	7.757	3,1
IV	568	-17,2					1.800	-3,0	1.409	4,1	8.036	3,9
2005 Ene	324,4	10,0	531,8	-3,9	56,7	-39,1	588,5	-8,9	419,6	9,8	2.355,7	2,5
Feb	277,0	-0,8	514,7	-2,0	50,3	-41,2	565,0	-7,5	379,1	8,8	2.439,6	5,2
Mar	321,0	6,4	613,1	3,4	57,8	-37,2	670,9	-2,0	439,8	9,2	2.588,5	1,8
Abr	227,2	-12,2	588,6	-4,5	53,5	-42,5	642,1	-9,5	454,8	9,5	2.510,8	6,3
May	174,1	-13,9	611,1	4,4	51,4	-40,0	662,5	-1,3	456,9	10,6	2.481,8	6,8
Jun	150,4	-6,3	626,1	-0,1	49,2	-43,9	675,3	-5,5	465,4	5,6	2.547,1	3,8
Jul	134,6	-6,9	689,2	-1,2	41,7	-54,7	730,9	-7,4	526,1	15,1	2.591,6	-0,1
Ago	144,7	4,1	704,2	3,8	32,1	-60,5	736,3	-3,1	525,0	-0,8	2.446,7	9,0
Sep	151,5	0,1	617,5	1,8	24,6	-68,1	642,1	-6,1	500,6	3,5	2.482,9	4,0
Oct	166,2	0,1	613,2	2,9	17,1	-77,2	630,3	-6,1	465,4	3,3	2.461,1	2,6
Nov	214,8	-9,1	572,6	1,2	15,0	-77,7	587,6	-7,2	427,1	3,4	2.601,7	2,6
Dic	305,1	-1,1	631,3	3,0	5,4	-92,6	636,7	-7,2	461,1	3,8	2.672,4	5,8
2006 Ene	304,0	-6,3					570,3	-3,1	409,0	-2,5	2.524,4	7,2
Feb	304,0	9,7					542,5	-4,0	403,6	6,5	2.503,7	2,6
Mar	280,2	-12,7					624,9	-6,9	447,3	1,7	2.804,9	8,4
Abr	193,2	-15,0					623,8	-2,9	435,6	-4,2	2.428,1	-3,3
May	165,0	-5,2					639,9	-3,4	480,3	5,1	2.686,9	8,3
Jun	141,3	-6,1					637,7	-5,6	512,3	10,1	2.684,8	5,4
Jul	124,3	-7,7					676,2	-7,5	561,3	6,7	2.668,2	3,0
Ago	135,6	-6,3					686,9	-6,7	571,9	8,9	2.505,7	2,4
Sep	130,0	-14,2					623,8	-2,9	531,4	6,2	2.583,4	4,0
Oct	154,8	-6,9					615,3	-2,4	515,5	10,8	2.567,8	4,3
Nov	174,0	-19,0					569,2	-3,1	445,2	4,2	2.656,8	2,1
Dic	239,6	-21,5					615,3	-3,4	448,4	-2,8	2.811,1	5,2

FUENTE : MITyC.SGE.

III.2.- CONSUMO FINAL DE PRODUCTOS PETROLIFEROS.(ktep)(Continuación)

	GASOLEOS				FUEL-OIL		NAFTAS		COQ. DE PETROLEO		OTROS		TOTAL	
	C Ktep.	Tasa de variación	Total Ktep.	Tasa de variación	Ktep.	Tasa de variación	Ktep.	Tasa de variación	Ktep.	Tasa de variación	Ktep.	Tasa de variación	Ktep.	Tasa de variación
2.002	3.849	-8,9	28.753	3,1	2.051	21,2	4.599	-1,6	2.642	-11,1	3.701	3,2	57.642	0,7
2.003	3.972	3,2	31.097	8,2	2.011	-2,0	3.557	-22,7	2.887	9,3	4.658	25,9	60.082	4,2
2.004	4.180	5,2	33.167	6,7	1.401	-30,3	2.323	-34,7	3.208	11,1	5.506	18,2	61.689	2,7
2.005	4.296	2,8	34.476	3,9	935	-33,3	2.313	-0,4	3.106	-3,2	5.070	-7,9	61.780	0,1
2.006	3.972	-7,5	35.398	2,7			2.029	-12,3	3.124	0,6	4.888	-3,6	60.973	-1,3
2005 I	1.580	14,3	8.964	4,9	232	-45,3	551	-2,5	810	2,4	1.204	-7,5	15.746	1,1
II	782	-1,8	8.322	4,9	403	-2,5	611	-0,5	700	-15,0	1.348	-7,0	15.293	0,5
III	791	7,1	8.312	4,4	186	-26,5	598	3,1	928	2,1	1.181	-10,0	15.296	0,9
IV	1.143	-9,5	8.878	1,8	114	-63,2	554	-2,0	667	-2,5	1.337	-7,3	15.445	-1,8
2006 I	1.422	-10,0	9.255	3,2			345	-37,4	787	-2,8	1.406	16,8	15.679	-0,4
II	662	-15,3	8.462	1,7			570	-6,7	706	0,8	1.273	-5,6	14.840	-3,0
III	715	-9,5	8.472	1,9			579	-3,1	945	1,8	997	-15,5	15.035	-1,7
IV	1.173	2,6	9.208	3,7			535	-3,4	686	2,8	1.212	-9,4	15.419	-0,2
2005 Ene	562,0	10,8	2.917,7	4,0	150,2	-10,5	201,1	0,0	273,8	-2,5	453,1	-10,9	5.328	0,8
Feb	534,0	20,5	2.973,6	7,6	35,6	-79,2	159,9	-9,0	196,9	6,4	342,7	2,0	4.930	1,3
Mar	484,3	12,0	3.072,8	3,3	46,4	-45,8	189,9	1,0	339,4	4,2	408,0	-10,7	5.488	1,3
Abr	280,4	-20,5	2.791,2	2,8	164,1	0,4	194,5	10,6	236,5	4,8	475,2	-10,0	5.186	-0,1
May	252,5	22,0	2.734,3	8,0	128,3	-23,6	225,4	10,1	162,9	-51,6	427,2	-11,0	4.972	-0,7
Jun	249,4	5,2	2.796,5	3,9	110,7	34,7	190,8	-18,1	301,0	15,1	445,4	0,9	5.136	2,2
Jul	257,7	12,7	2.849,3	0,9	97,4	48,0	178,6	1,0	353,5	4,4	425,3	-8,5	5.296	0,7
Ago	304,2	27,8	2.750,9	10,8	74,1	-25,5	227,3	12,0	301,6	-2,3	353,3	-13,6	5.113	3,7
Sep	228,7	-15,7	2.711,6	2,0	14,1	-83,8	191,7	-4,2	272,9	4,4	402,2	-8,3	4.887	-1,6
Oct	265,9	-22,4	2.727,0	-0,6	27,3	-73,1	188,9	-3,4	268,5	7,3	388,8	-7,1	4.862	-2,7
Nov	384,5	0,7	2.986,2	2,4	41,2	-49,4	200,1	8,0	280,9	-8,9	494,4	-11,7	5.232	-1,9
Dic	492,7	-8,5	3.165,1	3,3	45,7	-64,2	164,6	-10,6	117,7	-6,4	454,1	-2,1	5.350	-1,0
2006 Ene	504,0	-10,3	3.028,4	3,8			144,0	-28,4	268,8	-1,8	491,0	8,4	5.216	-2,1
Feb	481,3	-9,9	2.985,0	0,4			28,1	-82,4	216,6	10,0	473,0	38,0	4.953	0,5
Mar	436,8	-9,8	3.241,7	5,5			173,0	-8,9	301,8	-11,1	442,1	8,4	5.511	0,4
Abr	214,2	-23,6	2.642,3	-5,3			188,0	-3,3	247,7	4,7	451,2	-5,1	4.782	-7,8
May	196,7	-22,1	2.883,6	5,5			200,1	-11,2	190,5	16,9	436,3	2,1	4.996	0,5
Jun	251,5	0,8	2.936,3	5,0			181,4	-4,9	268,0	-11,0	385,4	-13,5	5.062	-1,4
Jul	214,2	-16,9	2.882,4	1,2			191,7	7,3	320,0	-9,5	334,8	-21,3	5.091	-3,9
Ago	257,7	-15,3	2.763,4	0,5			191,7	-15,7	326,3	8,2	453,6	28,4	5.129	0,3
Sep	243,2	6,3	2.826,6	4,2			195,5	2,0	298,4	9,3	209,0	-48,0	4.815	-1,5
Oct	324,0	21,9	2.891,8	6,0			214,2	13,4	288,7	7,5	293,4	-24,5	4.974	2,3
Nov	346,7	-9,8	3.003,5	0,6			159,0	-20,5	267,1	-4,9	492,1	-0,5	5.110	-2,3
Dic	502,0	1,9	3.313,1	4,7			161,8	-1,7	130,3	10,7	426,5	-6,1	5.335	-0,3

FUENTE : MITyC.SGE.

III.3.- CONSUMO FINAL DE GAS.(ktep)

	GAS NATURAL (1)		G. MANUFACTURADO (2)		TOTAL	
	Ktep.	Tasa de variación	Ktep.	Tasa de variación	Ktep.	Tasa de variación
2.002	14.183	7,7	42	24,3	14.224	7,7
2.003	15.566	9,8	35	-15,2	15.601	9,7
2.004	16.681	7,2	39	10,2	16.720	7,2
2.005	18.075	8,4	44	12,9	18.119	8,4
2.006	16.592	-8,2	39	-11,4	16.631	-8,2
2005 I	5.405	12,1	18	13,6	5.422	12,1
II	4.091	5,8	8	-5,7	4.099	5,8
III	3.611	9,5	5	0,0	3.616	9,4
IV	4.968	5,8	13	35,8	4.981	5,9
2006 I	5.222	-3,4	17	-5,1	5.239	-3,4
II	3.886	-5,0	7	-10,8	3.894	-5,0
III	3.389	-6,1	5	3,9	3.395	-6,1
IV	4.094	-17,6	10	-26,4	4.104	-17,6
2005 Ene	1.848,2	13,7	6,4	14,3	1.855	13,7
Feb	1.854,3	19,0	5,9	13,5	1.860	19,0
Mar	1.702,4	3,9	5,2	13,0	1.708	4,0
Abr	1.447,2	3,8	3,1	-6,1	1.450	3,8
May	1.330,9	1,8	2,9	-6,5	1.334	1,8
Jun	1.312,5	12,7	2,3	-4,2	1.315	12,7
Jul	1.239,2	9,4	1,9	0,0	1.241	9,4
Ago	1.064,7	8,6	1,3	0,0	1.066	8,6
Sep	1.307,4	10,3	1,9	0,0	1.309	10,3
Oct	1.345,0	1,2	2,7	35,0	1.348	1,2
Nov	1.727,4	2,9	4,5	36,4	1.732	3,0
Dic	1.895,9	12,4	5,7	35,7	1.902	12,5
2006 Ene	1.858,5	0,6	6,1	-4,7	1.865	0,5
Feb	1.697,6	-8,5	5,6	-5,1	1.703	-8,4
Mar	1.666,2	-2,1	4,9	-5,8	1.671	-2,1
Abr	1.217,6	-15,9	2,8	-9,7	1.220	-15,9
May	1.386,2	4,2	2,6	-10,3	1.389	4,1
Jun	1.282,5	-2,3	2,0	-13,0	1.285	-2,3
Jul	1.199,1	-3,2	2,0	5,3	1.201	-3,2
Ago	1.035,0	-2,8	1,3	0,0	1.036	-2,8
Sep	1.155,3	-11,6	2,0	5,3	1.157	-11,6
Oct	1.023,4	-23,9	2,0	-25,9	1.025	-23,9
Nov	1.339,6	-22,4	3,3	-26,7	1.343	-22,5
Dic	1.731,1	-8,7	4,2	-26,3	1.735	-8,7

(1): Incluye los suministros de gas manufacturado derivado de GN y GNL.

(2): Derivado de otras fuentes distintas a GN y GNL (naftas, GLP, hulla, etc).

FUENTE : MITyC.SGE.



III.4.- CONSUMO FINAL DE CARBON.(ktep)

	SIDERURGIA		CEMENTO		RESTO DE INDUST.		OTROS USOS		TOTAL	
	Ktep.	Tasa de variación	Ktep.	Tasa de variación	Ktep.	Tasa de variación	Ktep.	Tasa de variación	Ktep.	Tasa de variación
2.002	1.702	-0,6	151	-18,0	579	-0,8	55	-16,0	2.486	-2,3
2.003	1.687	-0,9	136	-9,7	554	-4,3	59	8,8	2.436	-2,0
2.004	1.703	1,0	100	-26,3	556	0,4	46	-22,7	2.405	-1,3
2.005	1.734	1,8	108	7,8	553	-0,6	29	-36,6	2.424	0,8
2.006	1.571	-9,4	137	27,2	534	-3,3	25	-14,8	2.268	-6,4
2005 I	413	-4,8	20	-38,1	141	-0,5	8	-30,8	582	-6,0
II	471	3,3	25	40,3	141	0,3	7	10,8	644	3,7
III	477	25,7	22	-4,8	131	0,0	6	1,8	636	17,9
IV	373	-14,1	42	50,2	140	-2,1	8	-64,1	562	-10,2
2006 I	260	-37,1	34	72,1	128	-9,0	8	0,0	430	-26,1
II	429	-8,9	32	31,2	138	-2,1	7	0,0	607	-5,8
III	442	-7,4	31	39,1	131	-0,4	4	-31,0	607	-4,6
IV	441	18,2	41	-2,6	138	-1,6	5	-32,1	624	11,0
2005 Ene	145,0	-5,2	7,3	-34,2	47,6	-1,4	2,8	-36,4	203	-6,5
Feb	131,0	-3,0	5,9	-43,8	44,8	-1,3	2,7	-27,0	184	-5,2
Mar	137,2	-6,0	6,5	-36,3	48,2	1,3	2,8	-28,2	195	-6,3
Abr	144,0	-0,7	9,0	7,1	46,0	3,8	3,1	47,6	202	1,2
May	167,0	5,0	6,8	15,3	52,0	3,6	2,4	0,0	228	4,9
Jun	160,0	5,3	8,9	169,7	43,0	-6,7	1,7	-15,0	214	5,0
Jul	143,0	10,5	4,4	-45,7	42,0	-2,3	1,6	-23,8	191	4,6
Ago	154,0	16,7	9,7	11,5	44,0	4,8	2,0	122,2	210	14,2
Sep	180,0	52,5	7,9	25,4	45,0	-2,2	2,2	-18,5	235	35,9
Oct	129,0	4,0	9,1	12,3	44,0	-2,2	2,2	-33,3	184	2,2
Nov	147,0	-4,5	16,9	25,2	47,0	2,2	2,4	-41,5	213	-2,0
Dic	97,0	-37,8	15,6	155,7	49,0	-5,8	3,2	-77,6	165	-27,8
2006 Ene	69,0	-52,4	11,1	52,1	43,0	-9,7	2,8	0,0	126	-37,9
Feb	84,0	-35,9	9,0	52,5	39,0	-12,9	2,7	0,0	135	-27,0
Mar	107,0	-22,0	13,8	112,3	46,0	-4,6	2,8	0,0	170	-12,9
Abr	125,0	-13,2	10,9	21,1	44,0	-4,3	3,1	0,0	183	-9,5
May	159,0	-4,8	12,1	77,9	49,0	-5,8	2,4	0,0	223	-2,5
Jun	145,0	-9,4	9,4	5,6	45,0	4,7	1,7	0,0	201	-5,9
Jul	161,0	12,6	11,4	159,1	41,5	-1,2	1,6	0,0	216	12,8
Ago	159,2	3,4	7,3	-24,7	44,8	1,8	0,7	-65,0	212	1,1
Sep	121,3	-32,6	11,9	50,6	44,2	-1,8	1,7	-22,7	179	-23,8
Oct	142,1	10,2	11,0	20,9	43,2	-1,8	1,7	-22,7	198	7,4
Nov	143,9	-2,1	15,0	-11,2	46,5	-1,1	1,7	-29,2	207	-2,9
Dic	154,8	59,6	14,5	-7,1	48,0	-2,0	1,9	-40,6	219	33,0

Las tasas de variación son respecto del mismo periodo del año anterior.

FUENTE : MITYC.SGE.

**III.5.-CONSUMO FINAL DE ELECTRICIDAD EN EL SISTEMA DE R.E.E.(Unidad : GWh)**

	2005						Acumulado a diciembre		
	JUL.	AGO.	SEP.	OCT.	NOV.	DIC.	2004	2005	2005/04
Catalana	4.253	3.520	3.350	3.473	3.407	3.583	43.727	43.743	0,0
Centro Levante	6.529	5.481	5.462	4.686	5.120	6.151	63.990	66.235	3,5
Centro Norte	2.452	1.906	2.376	2.232	2.179	2.363	27.285	27.208	-0,3
Noroeste	2.263	1.871	2.180	1.892	1.870	2.078	23.721	24.458	3,1
Aragonesa	659	269	763	609	553	711	2.832	5.591	97,4
Andaluza	3.563	3.382	3.157	2.851	2.725	3.230	34.660	36.191	4,4
<b>Total</b>	<b>19.719</b>	<b>16.429</b>	<b>17.288</b>	<b>15.743</b>	<b>15.854</b>	<b>18.116</b>	<b>196.215</b>	<b>203.426</b>	<b>3,7</b>
Compras al régimen especial	3.342	4.172	3.531	4.542	4.539	4.594	50.940	50.544	-0,8
<b>Total sistema de R.E.E.(GWh bc)</b>	<b>23.061</b>	<b>20.601</b>	<b>20.819</b>	<b>20.285</b>	<b>20.393</b>	<b>22.710</b>	<b>247.155</b>	<b>253.970</b>	<b>2,8</b>
Pérdidas en tte y distribución (1)	2.145	1.916	1.936	1.887	1.897	2.112	22.985	23.619	2,8
Consumo del sector energético (1)	339	303	306	298	300	334	3.632	3.732	2,8
<b>Consumo final sistema de R.E.E.</b>	<b>20.577</b>	<b>18.382</b>	<b>18.577</b>	<b>18.100</b>	<b>18.197</b>	<b>20.264</b>	<b>220.538</b>	<b>226.619</b>	<b>2,8</b>

(1):valores estimados.

Fuente : R.E.E.

**III.6.-CONSUMO FINAL DE ELECTRICIDAD EN LA PENINSULA.(Unidad : GWh)**

	2005						Acumulado a diciembre		
	JUL.	AGO.	SEP.	OCT.	NOV.	DIC.	2004	2005	2005/04
-Consumo final sistema R.E.E.	20.577	18.382	18.577	18.100	18.197	20.264	220.538	226.619	2,8
-Autoconsumo régimen especial	798	764	799	768	777	824	8.936	9.422	5,4
<b>-Consumo final total peninsular</b>	<b>21.376</b>	<b>19.147</b>	<b>19.376</b>	<b>18.868</b>	<b>18.973</b>	<b>21.089</b>	<b>229.474</b>	<b>236.041</b>	<b>2,9</b>

Fuente : R.E.E. y MITyC.SGE

**III.7.-CONSUMO FINAL DE ELECTRICIDAD EN EL SISTEMA EXTRAPENINSULAR.(Unidad : GWh)**

	2005						Acumulado a diciembre		
	JUL.	AGO.	SEP.	OCT.	NOV.	DIC.	2004	2005	2005/04
-Baleares	609	554	482	422	342	410	5.177	5.332	3,0
Demanda (GWh bc)	668	608	529	464	375	450	5.685	5.856	3,0
Sist. Público	655	595	516	450	363	436	5.544	5.695	2,7
Régimen especial	13	13	13	14	12	14	141	161	14,0
Pérdidas en tte. y distribución (1)	55	50	43	38	31	37	466	480	3,0
Consumo del sector energético (1)	5	4	4	3	3	3	42	43	3,0
-Canarias	685	702	701	702	677	678	7.586	7.919	4,4
Demanda (GWh bc)	774	794	792	793	765	766	8.573	8.949	4,4
Sist. Público	697	736	759	756	722	724	7.974	8.398	5,3
Régimen especial	78	58	33	37	43	42	598	551	-7,9
Pérdidas en tte. y distribución (1)	55	56	56	56	54	54	604	631	4,4
Consumo del sector energético (1)	35	35	35	35	34	34	382	399	4,4
-Ceuta y Melilla	33	33	31	30	28	31	347	362	4,3
Demanda (GWh bc)	33	33	31	31	28	31	351	366	4,3
Pérdidas en tte. y distribución (1)	0	0	0	0	0	0	4	4	4,3
Consumo final total extrapeninsular	1.327	1.289	1.214	1.154	1.047	1.118	13.110	13.614	3,8

(1):Valores estimados

Fuente : R.E.E. y MITyC.SGE

**III.8.-CONSUMO FINAL NACIONAL DE ELECTRICIDAD.(Unidad : GWh)**

	2005						Acumulado a diciembre		
	JUL.	AGO.	SEP.	OCT.	NOV.	DIC.	2004	2005	2005/04
1.-Sistema peninsular	21.376	19.147	19.376	18.868	18.973	21.089	229.474	236.041	2,9
-Consumo final sistema de R.E.E.	20.577	18.382	18.577	18.100	18.197	20.264	220.538	226.619	2,8
-Autoconsumo régimen especial	798	764	799	768	777	824	8.936	9.422	5,4
2.-Sistema extrapeninsular	1.327	1.289	1.214	1.154	1.047	1.118	13.110	13.614	3,8
-Consumo final en Baleares	609	554	482	422	342	410	5.177	5.332	3,0
-Consumo final en Canarias	685	702	701	702	677	678	7.586	7.919	4,4
-Consumo final en Ceuta y Melilla	33	33	31	30	28	31	347	362	4,3
Consumo final total nacional	22.702	20.436	20.590	20.023	20.020	22.207	242.584	249.655	2,9

Fuente : R.E.E. y MITyC.SGE

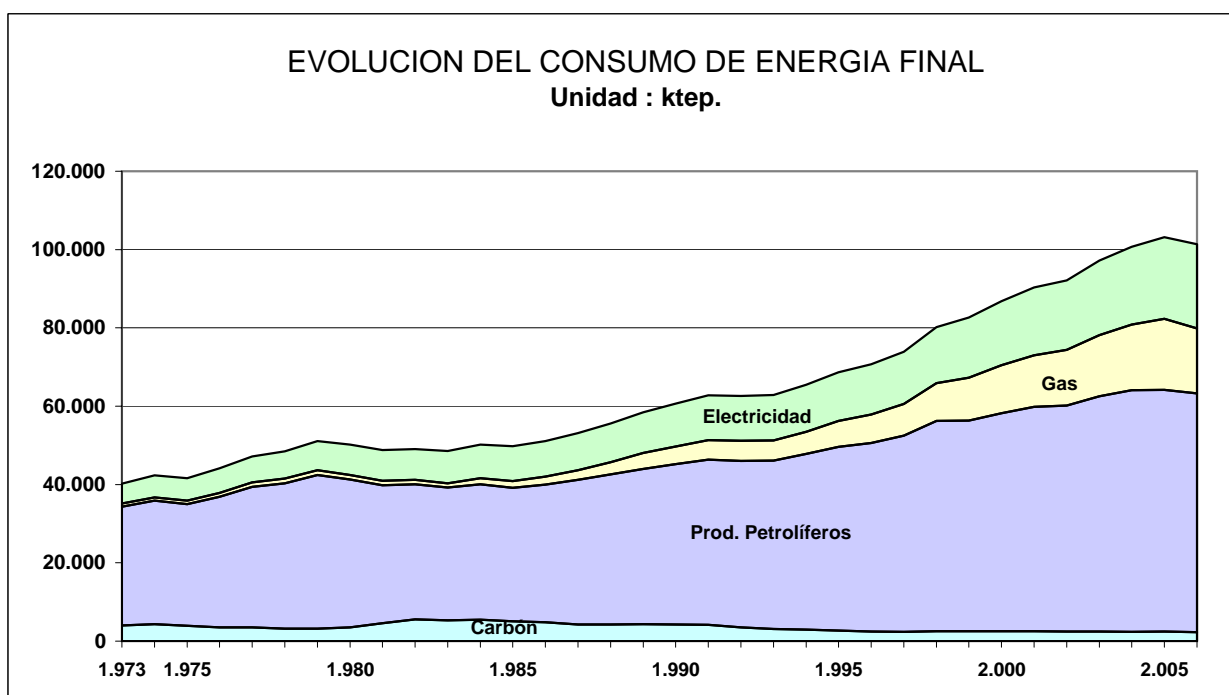
### III.9.-EVOLUCION DEL CONSUMO DE ENERGIA FINAL EN ESPAÑA. (1973-2006) (ktep)

AÑO	Carbón		P.Petrolíferos		Gas		Electricidad		TOTAL	
	Ktep.	(%)	Ktep.	(%)	Ktep.	(%)	Ktep.	(%)	Ktep.	(%)
1.973	4.029	10,0	30.333	75,4	763	1,9	5.124	12,7	40.249	100
1.974	4.326	10,2	31.576	74,6	820	1,9	5.597	13,2	42.319	100
1.975	3.955	9,5	30.993	74,4	901	2,2	5.784	13,9	41.633	100
1.976	3.510	7,9	33.335	75,5	1.034	2,3	6.292	14,2	44.171	100
1.977	3.522	7,5	35.916	76,2	1.136	2,4	6.557	13,9	47.131	100
1.978	3.161	6,5	37.127	76,6	1.220	2,5	6.933	14,3	48.441	100
1.979	3.196	6,3	39.240	76,8	1.252	2,5	7.402	14,5	51.090	100
1.980	3.504	7,0	37.737	75,2	1.220	2,4	7.748	15,4	50.209	100
1.981	4.550	9,3	35.252	72,2	1.184	2,4	7.806	16,0	48.792	100
1.982	5.545	11,3	34.477	70,3	1.178	2,4	7.865	16,0	49.065	100
1.983	5.315	10,9	33.882	69,8	1.110	2,3	8.245	17,0	48.552	100
1.984	5.443	10,8	34.581	68,9	1.549	3,1	8.622	17,2	50.195	100
1.985	5.030	10,1	34.110	68,5	1.768	3,6	8.858	17,8	49.766	100
1.986	4.783	9,4	35.221	69,0	2.004	3,9	9.046	17,7	51.054	100
1.987	4.212	7,9	37.017	69,7	2.463	4,6	9.427	17,7	53.119	100
1.988	4.237	7,6	38.328	68,9	3.153	5,7	9.876	17,8	55.594	100
1.989	4.353	7,4	39.587	67,7	4.116	7,0	10.410	17,8	58.466	100
1.990	4.271	7,0	40.893	67,4	4.531	7,5	10.974	18,1	60.669	100
1.991	4.135	6,6	42.240	67,3	4.999	8,0	11.372	18,1	62.746	100
1.992	3.511	5,6	42.481	67,8	5.154	8,2	11.488	18,3	62.634	100
1.993	3.131	5,0	42.998	68,4	5.130	8,2	11.569	18,4	62.828	100
1.994	2.977	4,5	44.826	68,5	5.647	8,6	11.999	18,3	65.449	100
1.995	2.702	3,9	46.952	68,4	6.550	9,5	12.462	18,1	68.666	100
1.996	2.464	3,5	48.107	68,0	7.325	10,4	12.827	18,1	70.723	100
1.997	2.334	3,2	50.108	67,8	8.162	11,0	13.331	18,0	73.935	100
1.998	2.554	3,2	53.682	66,9	9.688	12,1	14.290	17,8	80.214	100
1.999	2.573	3,1	53.766	65,1	10.934	13,2	15.364	18,6	82.638	100
2.000	2.546	2,9	55.628	64,1	12.292	14,2	16.306	18,8	86.772	100
2.001	2.544	2,8	57.255	63,4	13.208	14,6	17.292	19,1	90.298	100
2.002	2.486	2,7	57.642	62,6	14.224	15,4	17.791	19,3	92.143	100
2.003	2.436	2,5	60.082	61,8	15.601	16,1	19.038	19,6	97.157	100
2.004	2.405	2,4	61.689	61,2	16.720	16,6	19.914	19,8	100.728	100
2.005	2.424	2,3	61.780	59,9	18.119	17,6	20.862	20,2	103.185	100
2.006	2.267	2,2	60.973	60,2	16.631	16,4	21.470	21,2	101.341	100

No incluye energías renovables.

Metodología : A.I.E.

Fuente : MITyC.SGE



#### **IV. CONSUMO DE ENERGIA PRIMARIA**



IV.1.- CONSUMO DE ENERGIA PRIMARIA.(ktep)

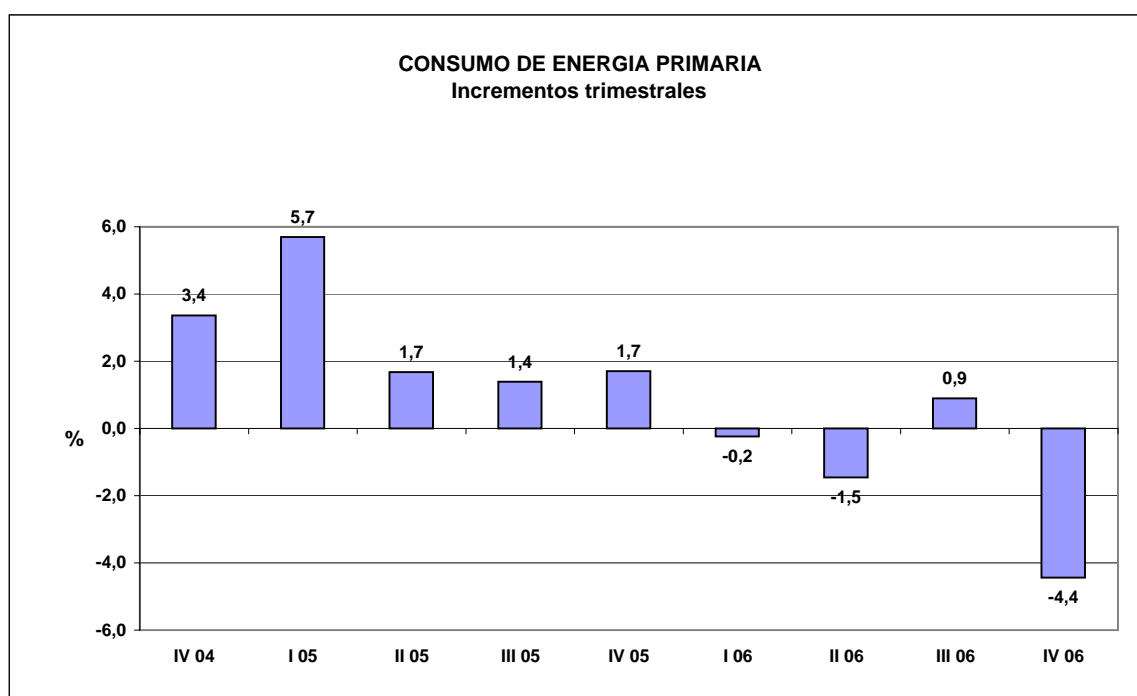
	Carbón		Petróleo		Gas natural		Hidráulica		Nuclear		Resto (1)		Saldo(2)		TOTAL	
	Ktep.	Tasa de variación	Ktep.	Tasa de variación	Ktep.	Tasa de variación	Ktep.	Tasa de variación	Ktep.	Tasa de variación	Ktep.	Tasa de variación	Ktep.	Tasa de variación	Ktep.	Tasa de variación
2.002	21.891	12,1	67.647	1,4	18.757	14,3	1.988	-43,6	16.422	-1,1	1.579	23,8	458	128.741	3,5	
2.003	20.174	-7,8	69.313	2,5	21.254	13,3	3.533	77,7	16.125	-1,8	2.012	27,5	109	132.519	2,9	
2.004	20.921	3,7	71.055	2,5	24.672	16,1	2.726	-22,8	16.576	2,8	2.674	32,9	-260	138.362	4,4	
2.005	21.183	1,3	71.786	1,0	29.120	18,0	1.682	-38,3	14.995	-9,5	3.364	25,8	-116	142.013	2,6	
2.006	18.150	-14,3	70.864	-1,3	30.039	3,2	2.198	30,7	15.669	4,5	3.490	3,8	-282	140.128	-1,3	
2.005 I	5.475	4,9	18.430	3,7	7.990	21,8	449	-50,4	4.050	-4,0	825	23,6	56	37.273	5,7	
II	5.008	4,0	17.619	0,7	6.844	21,3	565	-29,9	3.057	-25,5	800	29,5	36	33.928	1,7	
III	5.264	-3,5	17.855	0,8	6.618	18,4	309	-35,9	3.699	-13,0	802	35,3	-55	34.492	1,4	
IV	5.436	0,1	17.883	-1,1	7.669	11,4	358	-32,7	4.190	4,7	937	17,7	-152	36.320	1,7	
2.006 I	4.903	-10,4	18.089	-1,9	8.713	9,1	509	13,4	4.188	3,4	933	13,1	-150	37.184	-0,2	
II	4.307	-14,0	17.149	-2,7	7.171	4,8	550	-2,7	3.466	13,4	809	1,0	-17	33.433	-1,5	
III	5.011	-4,8	17.809	-0,3	7.021	6,1	317	2,5	3.900	5,5	796	-0,7	-54	34.801	0,9	
IV	3.929	-27,7	17.817	-0,4	7.134	-7,0	823	129,6	4.115	-1,8	952	1,6	-61	34.710	-4,4	
2005 Ene	1.949,6	16,1	6.242,8	3,7	2.702,3	25,8	145,2	-56,4	1.516,6	2,2	279,5	9,3	25,4	12.861	8,2	
Feb	1.746,3	2,6	5.758,8	3,8	2.718,6	28,1	137,4	-53,2	1.329,7	-4,6	259,7	34,2	25,8	11.976	6,7	
Mar	1.778,9	-3,3	6.428,3	3,7	2.569,0	12,2	166,2	-40,4	1.203,3	-10,3	285,3	31,0	4,4	12.435	2,4	
Abr	1.625,1	5,4	5.885,0	0,0	2.266,2	17,0	188,5	-29,3	1.031,0	-25,7	306,1	29,2	5,9	11.308	0,9	
May	1.687,5	5,0	5.741,4	-0,2	2.194,0	18,5	206,4	-30,2	990,4	-24,6	260,9	36,2	15,1	11.096	1,0	
Jun	1.695,0	1,7	5.992,1	2,4	2.383,6	28,6	170,1	-30,1	1.035,1	-26,1	233,4	23,0	15,2	11.525	3,1	
Jul	1.808,0	-2,7	6.215,8	1,4	2.426,5	22,7	127,9	-32,1	1.065,5	-29,0	279,8	52,5	2,7	11.926	0,9	
Ago	1.694,8	-6,9	5.915,1	2,5	1.973,5	19,5	101,8	-35,4	1.235,4	-16,0	275,6	37,0	-15,0	11.181	1,3	
Sep	1.761,2	-1,0	5.724,2	-1,5	2.218,0	13,2	79,7	-41,7	1.397,7	9,1	246,1	18,5	-42,6	11.384	1,9	
Oct	1.762,8	-0,7	5.649,5	-2,1	2.210,4	7,2	82,3	-48,0	1.285,9	5,6	290,6	7,6	-57,0	11.225	0,0	
Nov	1.821,4	4,5	5.955,0	-1,9	2.629,2	9,1	123,1	-41,2	1.412,5	2,4	304,7	17,7	-59,3	12.187	1,0	
Dic	1.852,2	-3,1	6.278,0	0,5	2.828,9	17,4	152,9	-7,1	1.491,5	6,3	341,8	27,9	-36,1	12.909	3,9	
2006 Ene	1.872,6	-3,9	6.087,3	-2,5	3.057,7	13,2	141,1	-2,8	1.475,3	-2,7	271,2	-3,0	-31,4	12.874	0,1	
Feb	1.617,4	-7,4	5.707,2	-0,9	2.913,3	7,2	107,6	-21,7	1.330,4	0,1	290,5	11,9	-50,2	11.916	-0,5	
Mar	1.413,1	-20,6	6.294,4	-2,1	2.742,0	6,7	260,2	56,6	1.382,2	14,9	371,2	30,1	-68,7	12.394	-0,3	
Abr	1.111,5	-31,6	5.527,6	-6,1	2.297,1	1,4	237,6	26,0	967,9	-6,1	300,3	-1,9	3,6	10.446	-7,6	
May	1.560,6	-7,5	5.725,6	-0,3	2.428,5	10,7	184,0	-10,9	1.174,3	18,6	265,2	1,6	1,6	11.340	2,2	
Jun	1.634,5	-3,6	5.895,8	-1,6	2.445,0	2,6	128,2	-24,6	1.323,3	27,8	243,3	4,2	-22,5	11.648	1,1	
Jul	1.886,3	4,3	6.008,7	-3,3	2.550,3	5,1	131,1	2,5	1.309,0	22,9	229,7	-17,9	-32,5	12.083	1,3	
Ago	1.591,8	-6,1	5.961,6	0,8	2.081,5	5,5	88,8	-12,8	1.412,5	14,3	316,0	14,7	5,4	11.458	2,5	
Sep	1.533,1	-13,0	5.839,1	2,0	2.389,6	7,7	97,1	21,8	1.178,7	-15,7	250,0	1,6	-26,7	11.261	-1,1	
Oct	1.440,8	-18,3	5.806,6	2,8	2.186,1	-1,1	142,8	73,5	1.265,7	-1,6	317,5	9,3	-20,4	11.139	-0,8	
Nov	1.129,8	-38,0	5.935,7	-0,3	2.271,6	-13,6	257,0	108,8	1.384,6	-2,0	321,1	5,4	-24,5	11.275	-7,5	
Dic	1.358,3	-26,7	6.074,8	-3,2	2.676,3	-5,4	422,7	176,5	1.465,1	-1,8	313,8	-8,2	-15,7	12.295	-4,8	

Las tasas de variación son respecto del mismo periodo del año anterior

(1):Incluye la energía eólica y los R.S.U. y otros combustibles residuales consumidos en la generación de energía eléctrica

(2):Saldo de intercambios internacionales de energía eléctrica.(Importación - Exportación)

FUENTE : MITyC.SGE.



**IV.2.-CONSUMO TOTAL DE CARBON.(Unidad : ktep)**

	2005						Acumulado a diciembre		
	JUL.	AGO.	SEP.	OCT.	NOV.	DIC.	2004	2005	2005/04
Consumo final	216	212	179	198	207	219	2.424	2.267	-6,5
Generación eléctrica	1.630	1.337	1.312	1.202	880	1.092	18.260	15.378	-15,8
Consumos propios y pérdidas	41	43	42	41	43	46	499	504	1,0
<b>Total</b>	<b>1.886</b>	<b>1.592</b>	<b>1.533</b>	<b>1.441</b>	<b>1.130</b>	<b>1.358</b>	<b>21.183</b>	<b>18.149</b>	<b>-14,3</b>

Metodología : A.I.E.  
Fuente : MITyC.SGE

**IV.3.-CONSUMO TOTAL DE PETROLEO.(Unidad : ktep)**

	2005						Acumulado a diciembre		
	JUL.	AGO.	SEP.	OCT.	NOV.	DIC.	2004	2005	2005/04
Consumo final	4.415	4.443	4.191	4.358	4.541	4.720	61.780	53.547	-13,3
Generación eléctrica	524	423	584	421	452	347	5.357	5.033	-6,0
Fabricas de gas	2	2	3	2	4	5	52	46	-11,6
Consumos propios y pérdidas	392	408	438	410	369	388	4.597	4.812	4,7
<b>Total</b>	<b>5.333</b>	<b>5.275</b>	<b>5.215</b>	<b>5.191</b>	<b>5.366</b>	<b>5.459</b>	<b>71.786</b>	<b>63.439</b>	<b>-11,6</b>

Metodología : A.I.E.  
Fuente : MITyC.SGE

**IV.4.-CONSUMO TOTAL DE GAS NATURAL.(Unidad : ktep)**

	2005						Acumulado a diciembre		
	JUL.	AGO.	SEP.	OCT.	NOV.	DIC.	2004	2005	2005/04
Consumo final	1.199	1.035	1.155	1.023	1.340	1.731	18.075	16.592	-8,2
Generación eléctrica	1.331	1.030	1.215	1.145	914	924	10.812	13.207	22,1
Consumos propios y pérdidas	20	17	19	18	18	21	233	240	3,2
<b>Total</b>	<b>2.550</b>	<b>2.082</b>	<b>2.390</b>	<b>2.186</b>	<b>2.272</b>	<b>2.676</b>	<b>29.120</b>	<b>30.039</b>	<b>3,2</b>

Metodología : A.I.E.  
Fuente : MITyC.SGE

**IV.5.-CONSUMO TOTAL DE ENERGIAS HIDRAULICA Y NUCLEAR.(Unidad : ktep)**

	2005						Acumulado a diciembre		
	JUL.	AGO.	SEP.	OCT.	NOV.	DIC.	2004	2005	2005/04
Hidráulica	131	89	97	143	257	423	1.682	2.198	30,7
Nuclear	1.309	1.412	1.179	1.266	1.385	1.465	14.995	15.669	4,5
<b>Total</b>	<b>1.440</b>	<b>1.501</b>	<b>1.276</b>	<b>1.409</b>	<b>1.642</b>	<b>1.888</b>	<b>16.676</b>	<b>17.867</b>	<b>7,1</b>

Metodología : A.I.E.  
Fuente : MITyC.SGE



IV.6.-CONSUMO DE COMBUSTIBLES EN LA GENERACION DE ENERGIA ELECTRICA. (Miles de toneladas)

	2006						Acumulado a Diciembre		
	JUL.	AGO.	SEP.	OCT.	NOV.	DIC.	2005	2006	2006/05
<b>I.-SISTEMA DE PENINSULAR</b>									
<b>I.1.-REGIMEN ORDINARIO</b>									
Total carbón	3.521	3.606	3.268	2.955	1.773	2.428	38.186	35.994	-5,7
Hulla y antracita nacional	894	671	784	658	573	525	9.031	8.610	-4,7
Lignito pardo	689	692	709	755	250	616	7.720	7.796	1,0
Lignito negro	342	290	328	265	236	224	3.803	3.480	-8,5
Hulla importada	1.596	1.953	1.447	1.277	714	1.063	17.633	16.109	-8,6
Gas siderúrgico (1)	281	281	250	219	246	138	2.942	2.507	-14,8
Gas natural (1)	12.278	9.111	11.021	10.247	7.725	7.674	88.140	116.484	32,2
Prod. petrolíferos	185	76	250	79	125	44	1.700	1.256	-26,1
<b>I.2.-REGIMEN ESPECIAL</b>									
Carbón	7	6	7	7	7	6	80	80	0,8
Gas siderúrgico (1)	26	27	27	25	26	27	299	285	-4,6
Gas natural (1)	2.508	2.332	2.482	2.477	2.429	2.590	31.997	30.255	-5,4
Prod. petrolíferos	64	62	67	70	70	71	848	802	-5,5
Otros (2)	476	495	486	477	512	525	6.113	5.948	-2,7
<b>III-S.EXTRAPENINSULARES</b>									
<b>II.1.-BALEARES</b>									
Carbón	120	111	93	72	83	108	1.273	1.187	-6,8
Prod. petrolíferos	93	89	80	72	43	47	639	747	16,9
R.S.U.	25	26	25	26	23	27	271	304	12,0
<b>II.2.-CANARIAS</b>									
Prod. petrolíferos	189	198	201	200	216	191	2.272	2.302	1,3
<b>II.3.-CEUTA y MELILLA</b>									
Prod. petrolíferos	8	8	7	7	7	7	80	85	5,6
<b>TOTAL NACIONAL</b>									
Carbón	3.648	3.723	3.367	3.034	1.863	2.543	39.539	37.261	-5,8
Gas siderúrgico (1)	307	308	277	244	272	165	3.241	2.792	-13,8
Gas natural (1)	14.786	11.443	13.503	12.724	10.153	10.264	120.137	146.739	22,1
Prod. petrolíferos	538	433	604	429	461	359	5.539	5.191	-6,3
Otros (2)	501	521	511	504	535	551	6.385	6.252	-2,1

(1) Millones de termias

(2) Incluye la biomasa y los R.S.U..

Fuente : MITYC.SGE

## IV.7.-CONSUMO DE ENERGIA PRIMARIA EN LA GENERACION DE ENERGIA ELECTRICA. (Unidad : ktep)

	2006						Acumulado a Diciembre		
	JUL.	AGO.	SEP.	OCT.	NOV.	DIC.	2005	2006	2006/05
<b>I.-SISTEMA DE PENINSULAR</b>	4.782	4.237	4.288	4.165	3.886	4.249	50.652	51.052	0,8
<b>I.1.-REGIMEN ORDINARIO</b>	4.249	3.638	3.736	3.529	3.246	3.593	43.267	43.720	1,0
Hidroeléctrica	111	73	83	116	224	381	1.350	1.839	36,2
Térmica	4.137	3.565	3.653	3.413	3.022	3.212	41.917	41.880	-0,1
Nuclear	1.309	1.412	1.179	1.266	1.385	1.465	14.995	15.669	4,5
Total carbón	1.549	1.263	1.249	1.152	823	1.020	17.407	14.577	-16,3
Hulla y antracita nacional	399	298	329	282	260	225	4.295	3.669	-14,6
Lignito pardo	120	62	94	104	44	108	1.412	1.172	-16,9
Lignito negro	110	92	105	86	77	77	1.212	1.051	-13,3
Hulla importada	893	784	697	657	417	596	10.194	8.434	-17,3
Gas siderúrgico	28	28	25	22	25	14	294	251	-14,8
Gas natural	1.105	820	992	922	695	691	7.933	10.484	32,2
Prod. petrolíferos	174	69	233	74	120	36	1.583	1.151	-27,3
<b>I.2.-REGIMEN ESPECIAL</b>	533	599	552	635	640	656	7.385	7.332	-0,7
Hidroeléctrica	20	15	14	27	33	41	331	359	8,2
Carbón	7	6	7	7	7	7	76	76	0,5
Gas natural	226	210	223	223	219	233	2.880	2.723	-5,4
Prod. petrolíferos	61	60	64	67	67	68	814	770	-5,5
R.S.U.	31	36	34	31	38	40	475	423	-11,1
Biomasa	89	86	86	89	87	88	1.008	1.047	3,9
Eólica	101	186	124	192	190	179	1.800	1.934	7,5
<b>II.-SISTEMA EXTRAPENINSULAR</b>	372	370	349	329	323	316	3.817	3.923	2,8
<b>II.1.-BALEARES</b>	173	163	142	122	98	119	1.469	1.534	4,4
Carbón	73	67	57	44	50	66	778	725	-6,8
Prod. petrolíferos	95	91	81	73	44	48	640	751	17,4
R.S.U.	5	5	5	5	4	5	52	58	12,0
<b>II.2.-CANARIAS</b>	192	200	201	200	217	191	2.270	2.307	1,6
Hidroeléctrica	0	0	0	0	0	0	0	0	0,0
Prod. petrolíferos	187	196	199	199	215	189	2.242	2.280	1,7
Eólica	5	3	2	1	2	2	28	28	-1,3
<b>II.3.-CEUTA y MELILLA</b>	7	8	7	7	7	7	77	82	5,8
Prod. petrolíferos	7	8	7	7	7	7	77	82	5,8
<b>Consumo total de energía primaria</b>	<b>5.154</b>	<b>4.607</b>	<b>4.637</b>	<b>4.494</b>	<b>4.209</b>	<b>4.565</b>	<b>54.469</b>	<b>54.975</b>	<b>0,9</b>
Hidroeléctrica	131	89	97	143	257	423	1.682	2.198	30,7
Nuclear	1.309	1.412	1.179	1.266	1.385	1.465	14.995	15.669	4,5
Carbón	1.630	1.337	1.312	1.202	880	1.092	18.260	15.378	-15,8
Gas natural	1.331	1.030	1.215	1.145	914	924	10.812	13.207	22,1
Prod. petrolíferos	524	423	584	421	452	347	5.357	5.033	-6,0
R.S.U.	35	40	39	36	43	45	527	480	-8,8
Biomasa	89	86	86	89	87	88	1.008	1.047	3,9
Eólica	106	189	125	193	192	181	1.828	1.962	7,3

Fuente : MITYC.SGE

IV.8.- EVOLUCION DEL CONSUMO DE ENERGIA PRIMARIA EN ESPAÑA.(1973-2006) (ktep)

AÑO	Carbón (1)		Petróleo		Gas natural		Hidráulica (2)		Nuclear		Saldo (3)		TOTAL	
	Ktep.	(%)	Ktep.	(%)	Ktep.	(%)	Ktep.	(%)	Ktep.	(%)	Ktep.	(%)	Ktep.	(%)
1.973	9.875	18,2	39.455	72,9	794	1,5	2.489	4,6	1.705	3,1	-173	-0,3	54.145	100
1.974	9.169	16,2	42.095	74,5	852	1,5	2.635	4,7	1.882	3,3	-98	-0,2	56.535	100
1.975	10.332	17,9	42.230	73,2	941	1,6	2.244	3,9	1.966	3,4	-53	-0,1	57.660	100
1.976	9.584	15,5	47.353	76,7	1.092	1,8	1.808	2,9	1.969	3,2	-67	-0,1	61.739	100
1.977	10.227	16,5	45.714	73,5	1.184	1,9	3.413	5,5	1.700	2,7	-81	-0,1	62.158	100
1.978	10.229	15,9	47.389	73,8	1.269	2,0	3.468	5,4	1.993	3,1	-132	-0,2	64.216	100
1.979	10.648	16,0	49.134	73,6	1.327	2,0	3.994	6,0	1.746	2,6	-128	-0,2	66.721	100
1.980	13.337	19,4	50.070	72,8	1.567	2,3	2.544	3,7	1.351	2,0	-119	-0,2	68.750	100
1.981	15.178	22,4	46.439	68,7	1.765	2,6	1.894	2,8	2.494	3,7	-125	-0,2	67.644	100
1.982	17.253	25,4	44.395	65,5	1.890	2,8	2.265	3,3	2.285	3,4	-260	-0,4	67.828	100
1.983	17.636	26,1	42.545	63,0	2.202	3,3	2.335	3,5	2.778	4,1	-9	0,0	67.487	100
1.984	18.057	25,9	40.907	58,6	1.877	2,7	2.718	3,9	6.016	8,6	199	0,3	69.774	100
1.985	19.121	27,0	39.538	55,9	2.195	3,1	2.701	3,8	7.308	10,3	-92	-0,1	70.771	100
1.986	18.695	25,4	40.676	55,2	2.336	3,2	2.282	3,1	9.761	13,3	-108	-0,1	73.642	100
1.987	18.003	23,6	42.520	55,8	2.648	3,5	2.358	3,1	10.755	14,1	-132	-0,2	76.152	100
1.988	15.248	19,3	44.282	56,0	3.440	4,4	3.035	3,8	13.151	16,6	-115	-0,1	79.041	100
1.989	19.173	22,3	46.025	53,6	4.505	5,2	1.640	1,9	14.625	17,0	-157	-0,2	85.811	100
1.990	18.974	21,6	47.741	54,2	5.000	5,7	2.205	2,5	14.138	16,1	-36	0,0	88.022	100
1.991	18.992	21,0	49.367	54,5	5.511	6,1	2.349	2,6	14.484	16,0	-58	-0,1	90.645	100
1.992	19.277	21,2	50.464	55,6	5.851	6,4	1.724	1,9	14.537	16,0	55	0,1	91.908	100
1.993	18.418	20,3	49.709	54,7	5.829	6,4	2.155	2,4	14.609	16,1	109	0,1	90.828	100
1.994	18.018	19,3	51.894	55,6	6.479	6,9	2.425	2,6	14.415	15,4	160	0,2	93.390	100
1.995	18.721	19,2	54.610	55,9	7.504	7,7	2.000	2,0	14.449	14,8	386	0,4	97.670	100
1.996	15.810	16,1	55.433	56,6	8.401	8,6	3.521	3,6	14.680	15,0	91	0,1	97.936	100
1.997	18.010	17,4	57.396	55,3	11.057	10,7	3.117	3,0	14.411	13,9	-264	-0,3	103.726	100
1.998	18.300	16,5	61.670	55,7	11.816	10,7	3.220	2,9	15.376	13,9	293	0,3	110.676	100
1.999	20.976	18,1	63.041	54,4	13.535	11,7	2.484	2,1	15.337	13,2	492	0,4	115.865	100
2.000	22.137	18,2	64.663	53,2	15.223	12,5	2.943	2,4	16.211	13,3	382	0,3	121.558	100
2.001	20.204	16,2	66.721	53,7	16.405	13,2	4.129	3,3	16.602	13,4	298	0,2	124.359	100
2.002	22.640	17,6	67.647	52,5	18.757	14,6	2.821	2,2	16.422	12,8	458	0,4	128.744	100
2.003	21.143	16,0	69.313	52,3	21.254	16,0	4.579	3,5	16.125	12,2	109	0,1	132.523	100
2.004	22.205	16,0	71.054	51,4	24.671	17,8	4.120	3,0	16.576	12,0	-260	-0,2	138.366	100
2.005	22.718	16,0	71.786	50,5	29.120	20,5	3.516	2,5	14.995	10,6	-116	-0,1	142.020	100
2.006	19.677	14,0	70.864	50,6	30.039	21,4	4.175	3,0	15.669	11,2	-282	-0,2	140.142	100

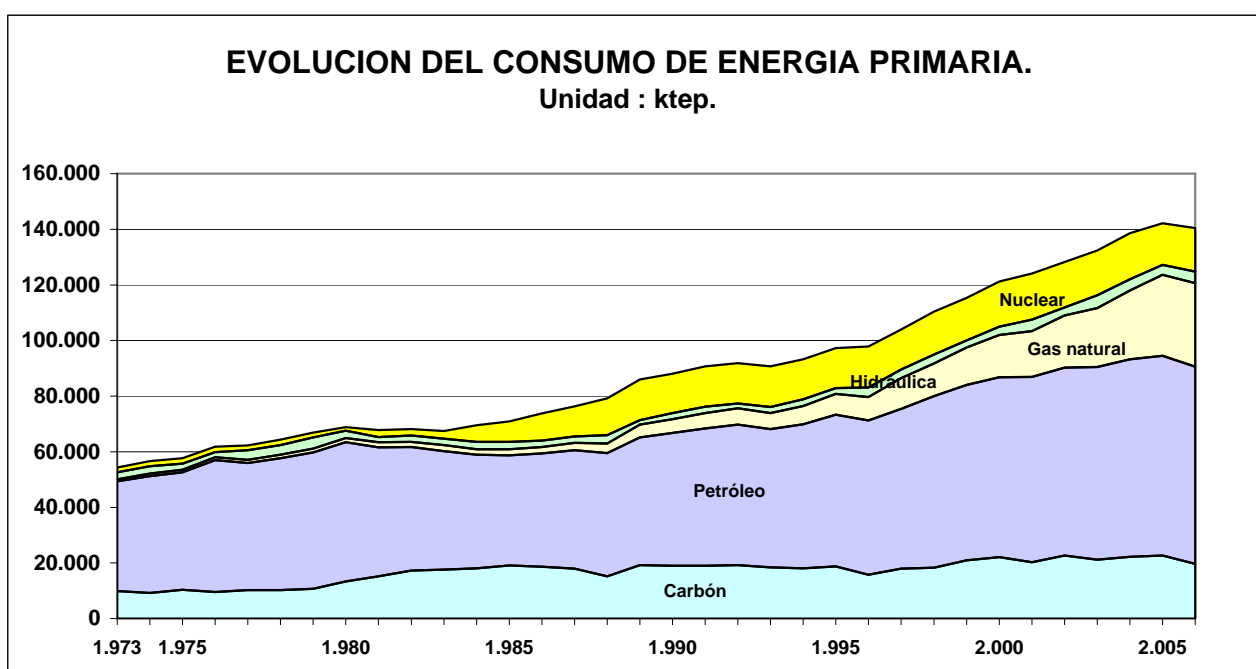
(1): Incluye R.S.U. y otros combustibles sólidos consumidos en generación eléctrica.

(2): Incluye energía eólica y solar fotovoltaica.

(3): Saldo de intercambios internacionales de energía eléctrica.(Importación - Exportación)

Metodología : A,I,E,

Fuente : MITyC.SGE

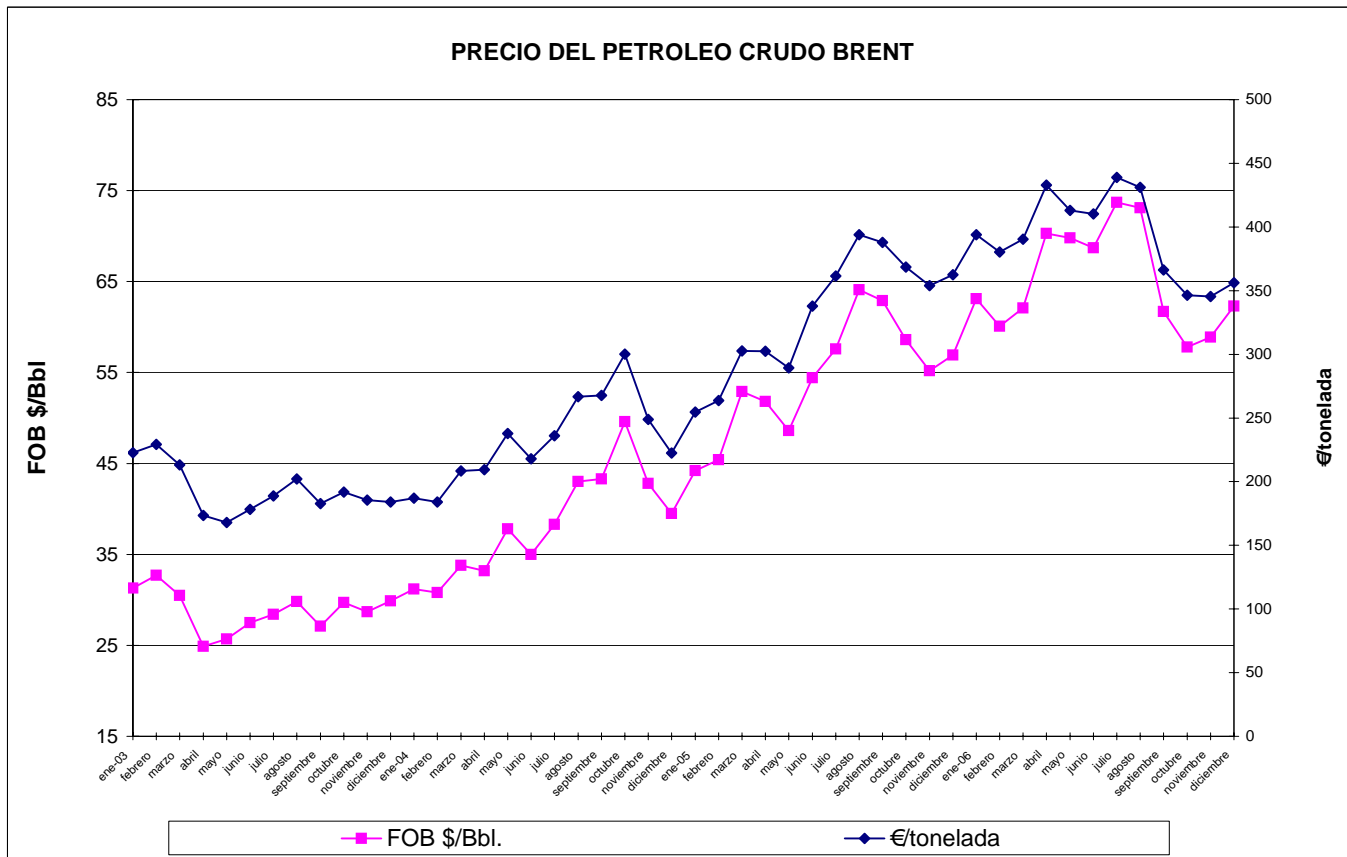




**V. PRECIOS ENERGETICOS**



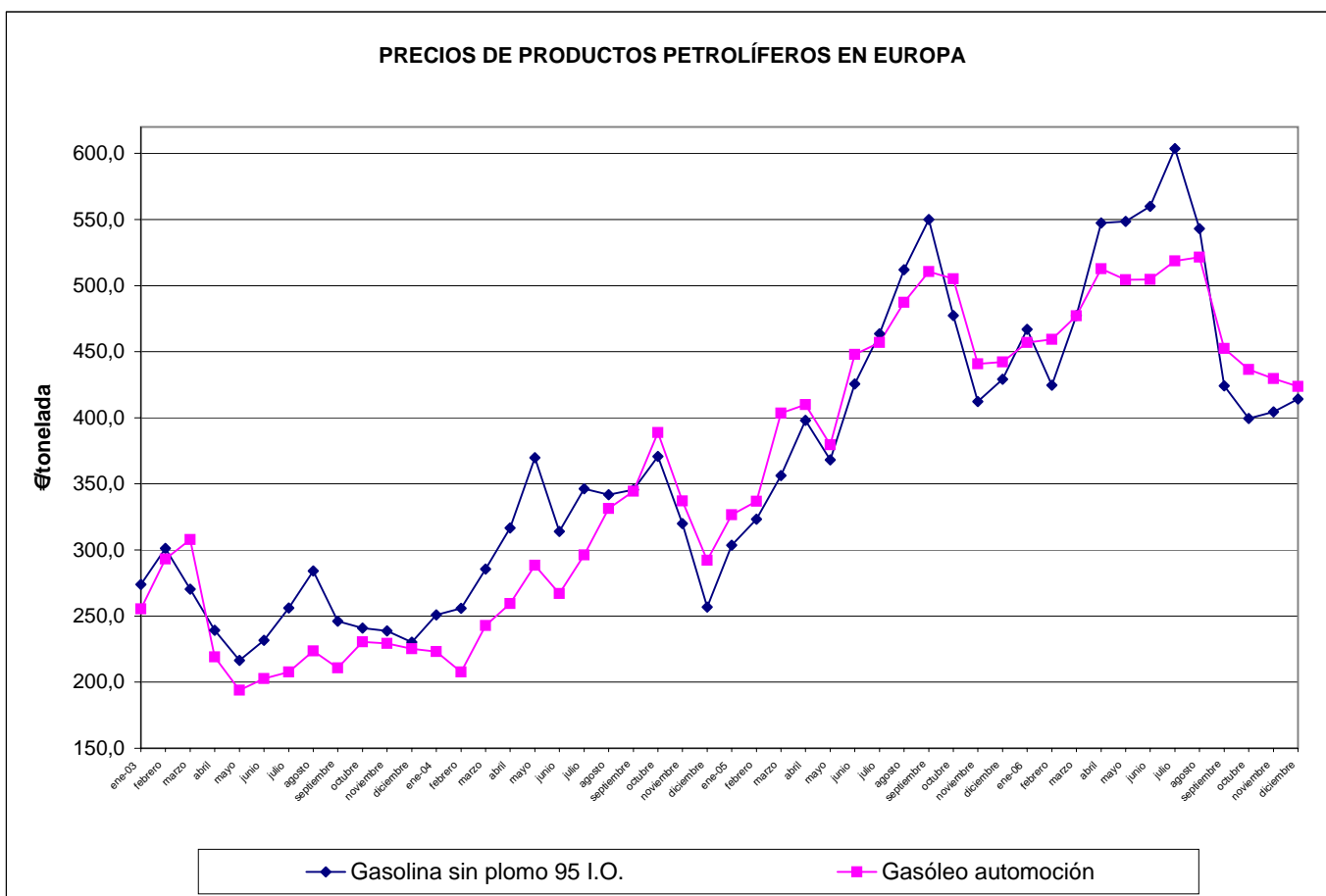
### PRECIO DEL PETROLEO CRUDO BRENT



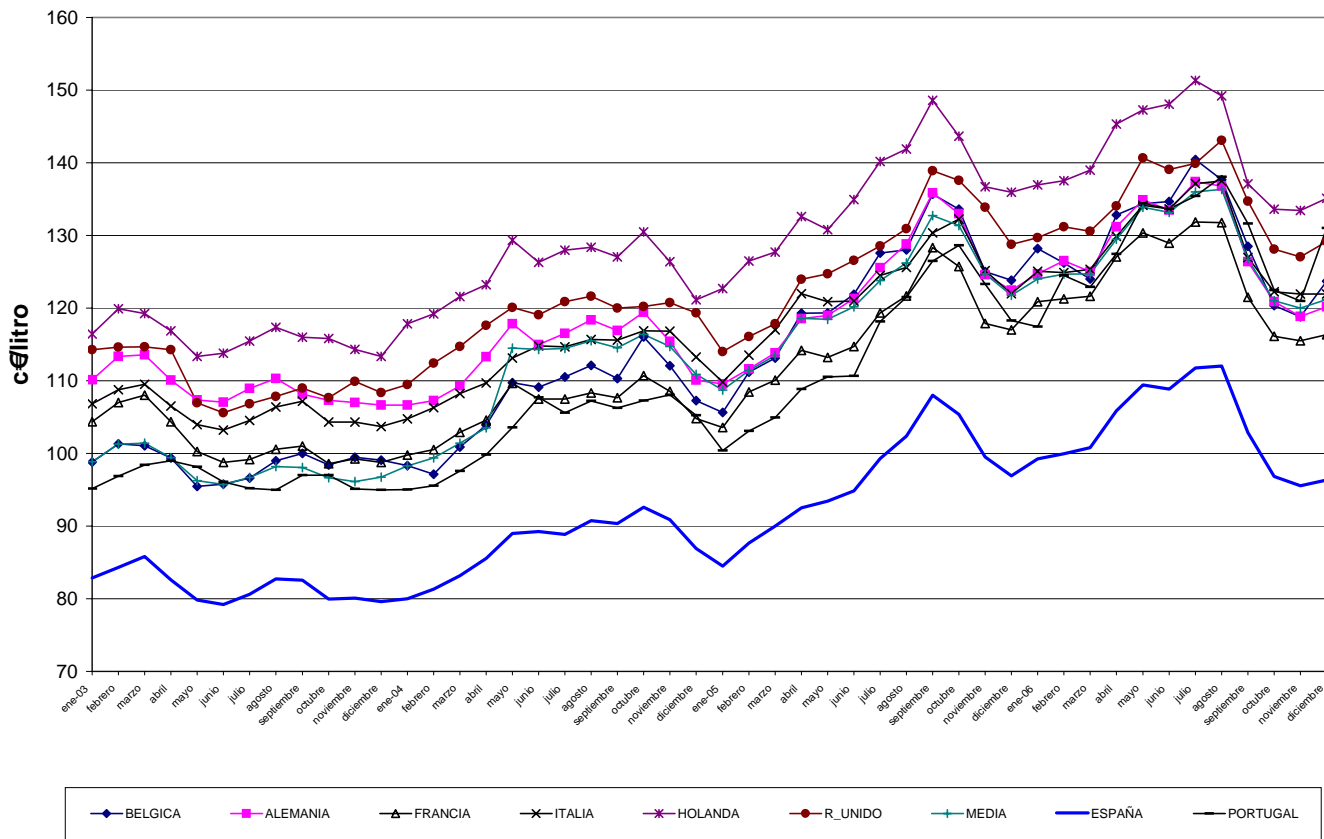
### PRECIO MEDIO DEL CRUDO BRENT

Año	1990	1991	1992	1993	1994	1995	1996	1997	1998	1999	2000	2001	2002	2003	2004	2005	2006
Media(\$/Bbl)	23,7	20,0	19,3	17,0	15,8	17,0	20,7	19,1	12,7	18,0	28,5	24,5	25,0	28,8	38,2	54,4	65,1

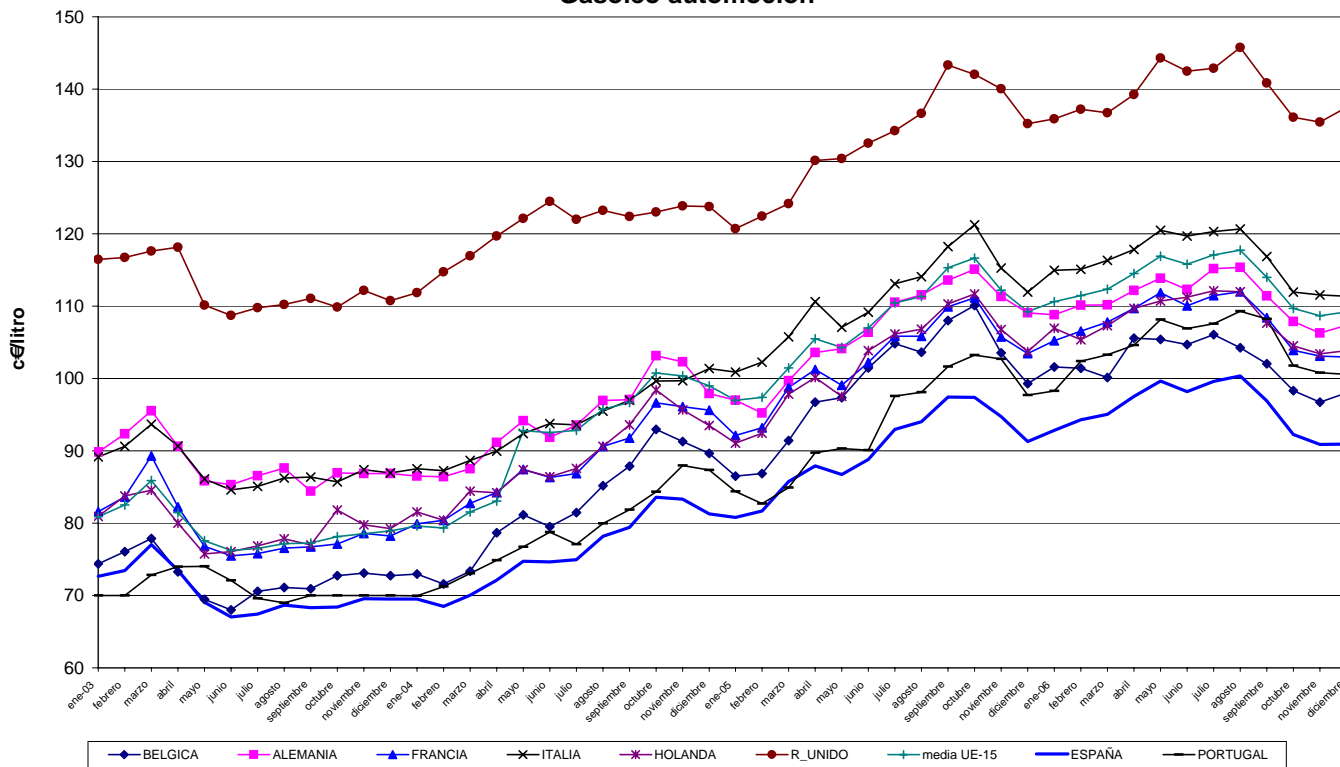
### PRECIOS DE PRODUCTOS PETROLÍFEROS EN EUROPA



**Precios venta al público en la U.E.  
Gasolina sin plomo (I.O. 95)**

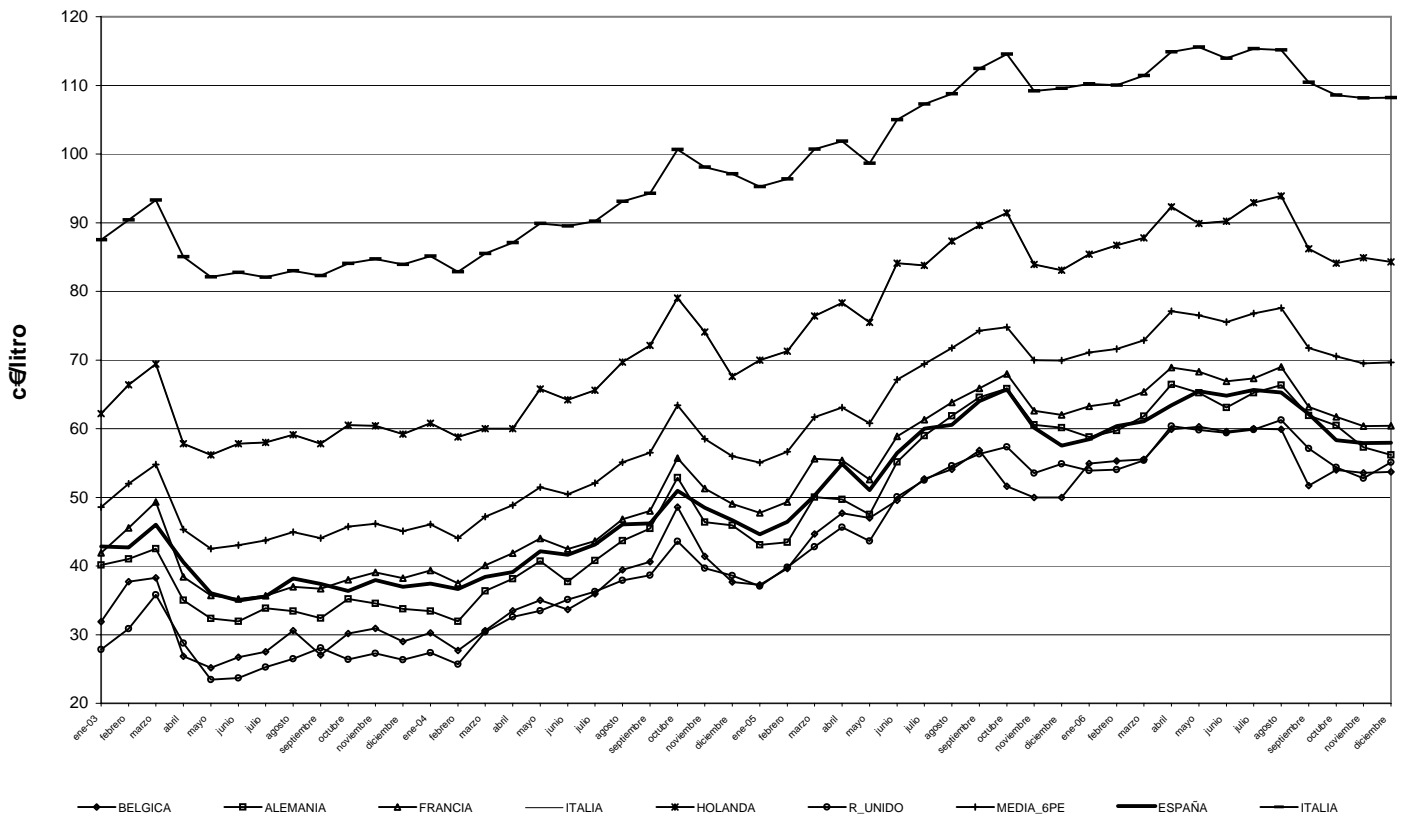


**Precios venta al público en la U.E.  
Gasóleo automoción**

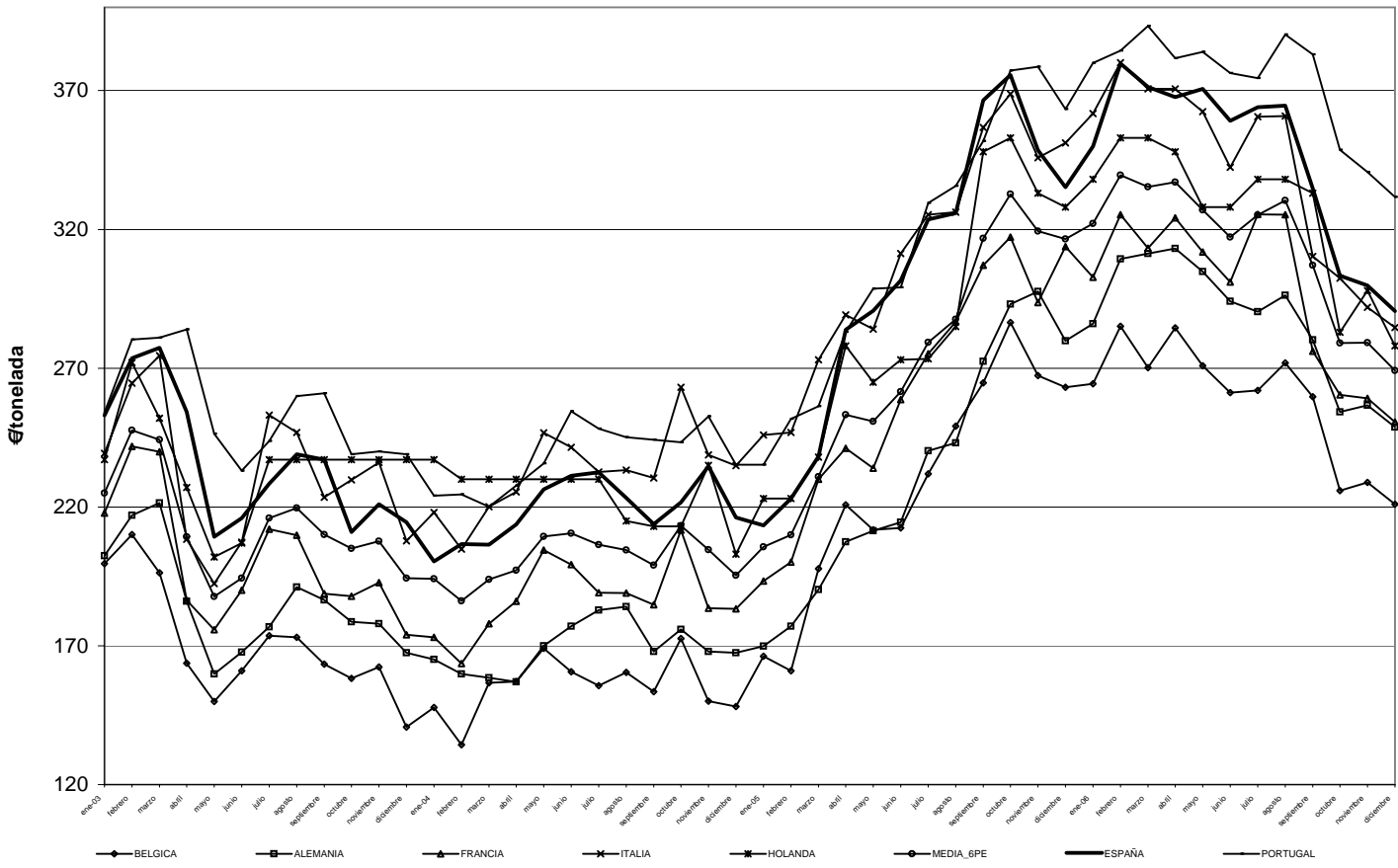


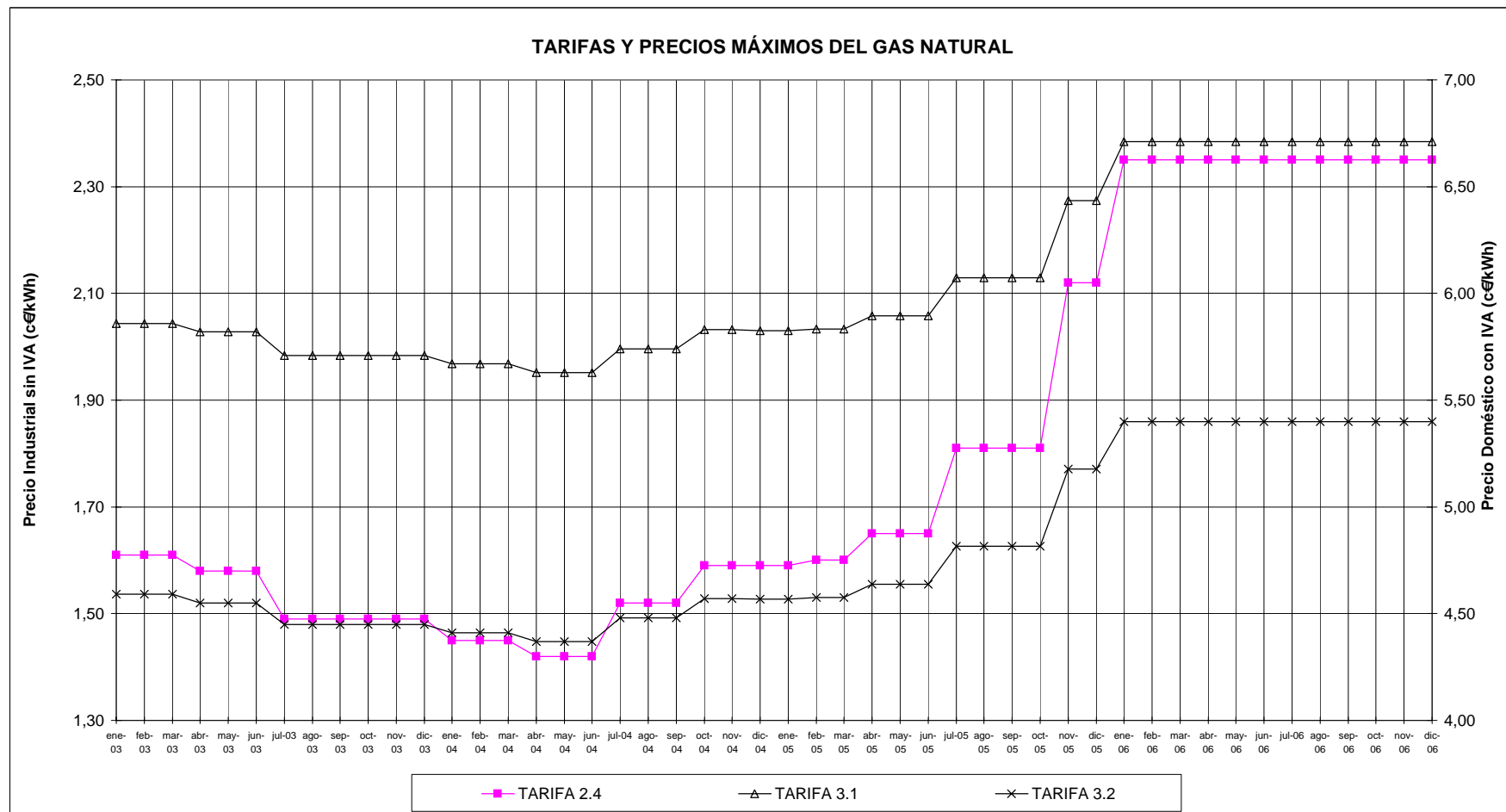


### Precios venta al público en la U.E. Gasóleo calefacción



### Precio con impuestos en la U.E. Fuelóleo B.I.A.





MEDIAS ANUALES (c€/kWh)	1992	1993	1994	1995	1996	1997	1998	1999	2000	2001	2002	2003	2004	2005	2006
Tarifa 2.4 (firme)	0,82	0,86	0,94	1,04	1,10	1,18	1,06	1,06	1,64	1,69	1,52	1,54	1,50	1,77	2,35

NOTA:

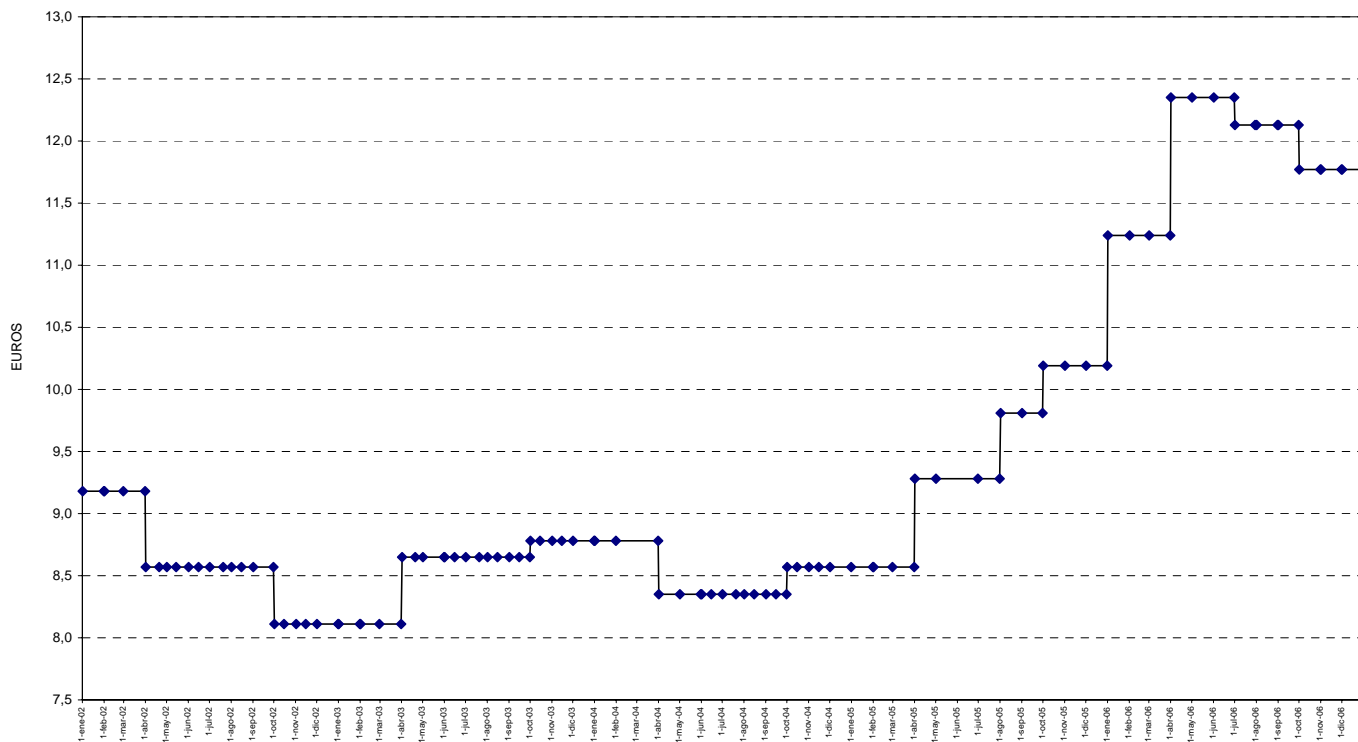
Tarifa 2.4 (firme): Consumidor de 50 MKWh/año y 175000 KWh/día de caudal, a presión entre 4 y 60 bares.

Tarifa 3.1: Consumidor de 3000 KWh/año.

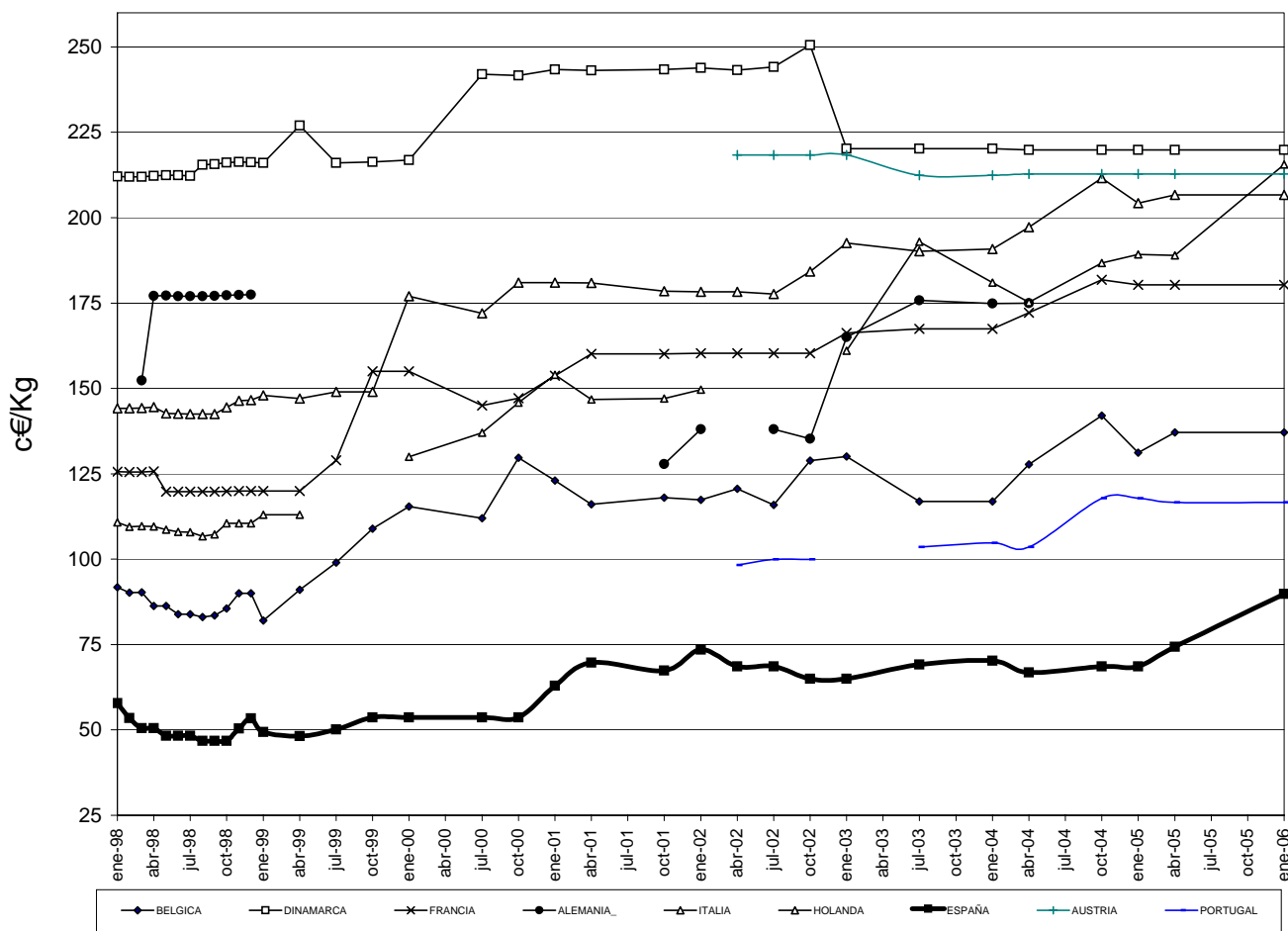
Tarifa 3.2: Consumidor de 12000 KWh/año.



PRECIO MÁXIMO DE VENTA DE LA BOTELLA DE BUTANO DE 12,5 KG.



PRECIO DE VENTA AL PÚBLICO DEL GLP ENVASADO



## METODOLOGIA

La AIE expresa sus balances de energía en una unidad común que es la tonelada equivalente de petróleo (tep). Una tep se define como  $10^7$  Kcal. La conversión de unidades habituales a tep se hace en base a los poderes caloríficos inferiores de cada uno de los combustibles considerados.

**Carbón:** Comprende los distintos tipos de carbón, (hulla, antracita, lignito negro y lignito pardo), así como productos derivados (aglomerados, coque, etc). En el consumo final de carbón se incluye el consumo final de gas de horno alto y de gas de coquería. El consumo primario de carbón recoge, además del consumo final, los consumos en el sector transformador (generación eléctrica, coquerías, resto de sectores energéticos) y las pérdidas. El paso a tep se hace utilizando los poderes caloríficos inferiores reales, según la tabla adjunta.

**Petróleo:** Comprende:

- Petróleo crudo, productos intermedios y condensados de gas natural.
- Productos petrolíferos incluidos los gases licuados del petróleo (GLP) y gas de refinería.

El consumo final, en el sector transporte, comprende todo el suministro a aviación, incluyendo a compañías extranjeras. En cambio los combustibles de barcos (bunkers) tanto nacionales como extranjeros, para transporte internacional, se asimilan a una exportación, no incluyéndose en el consumo nacional.

**Gas:** En consumo final incluye el gas natural y gas manufacturado procedente de cualquier fuente. En consumo primario incluye únicamente gas natural, consumido directamente o manufacturado.

**Energía hidráulica:** Recoge la producción bruta de energía hidroeléctrica primaria, es decir, sin contabilizar la energía eléctrica procedente de las centrales de bombeo. En la metodología empleada, su conversión a tep se hace en base a la energía contenida en la electricidad generada, es decir,  $1 \text{ Mwh} = 0,086 \text{ tep}$ .

**Energía nuclear:** Recoge la producción bruta de energía eléctrica de origen nuclear. Su conversión a tep se hace considerando un rendimiento medio de una central nuclear (33%), por lo que  $1 \text{ Mwh} = 0,2606 \text{ tep}$ .

**Electricidad:** Su transformación a tep, tanto en el caso de consumo final directo como en el saldo de comercio exterior se hace con la equivalencia  $1 \text{ Mwh} = 0,086 \text{ tep}$ .

El consumo de energía primaria se calcula suponiendo que las centrales eléctricas mantienen el rendimiento medio del año anterior. Salvo en el caso de electricidad o de grandes consumidores (generación eléctrica, siderurgia, cemento, etc.) en que se contabilizan los consumos reales, en el resto se consideran como tales las ventas o entregas de las distintas energías, que pueden no coincidir con los consumos debido a las posibles variaciones de existencias, que en períodos cortos de tiempo pueden tener relevancia.

COEFICIENTES DE PASO A TONELADAS EQUIVALENTES DE PETROLEO (tep)

Valores estimados (Tep/Tm)		Coeficientes recomendados por la AIE (Tep/Tm)	
<b>CARBON:</b>		<b>PRODUCTOS PETROLIFEROS:</b>	
Generación eléctrica:			
- Hulla + Antracita	0,4970	- Petróleo crudo	1,019
- Lignito negro	0,3188	- Condensados de Gas natural	1,080
- Lignito pardo	0,1762	- Gas de refinería	1,150
- Hulla importada	0,5810	- Fuel de refinería	0,960
Coquerías:		- G.L.P.	1,130
- Hulla	0,6915	- Gasolinas	1,070
Resto usos:		- Keroseno aviación	1,065
- Hulla	0,6095	- Keroseno agrícola y corriente	1,045
- Coque metalúrgico	0,7050	- Gasóleos	1,035
		- Fuel-oil	0,960
		- Naftas	1,075
		- Coque de petróleo	0,740
		- Otros productos	0,960
		GAS NATURAL (Tep/GCal P.C.S.)	0,090
		ELECTRICIDAD (Tep/Mwh)	0,086
		HIDRAULICA (Tep/Mwh)	0,086
		NUCLEAR (Tep/Mwh)	0,2606

**PREFIJOS:** Mega (M):  $10^6$

Giga (G):  $10^9$

Tera (T):  $10^{12}$

**UNIDADES Y FACTORES DE CONVERSIÓN PARA ENERGÍA:**

	A : Tj	Gcal	Mtep	Mtermias	GWh
De:	Multiplicar por:				
<b>Tj</b>	1	238.8	$2.388 \times 10^{-5}$	0.2388	0.2778
<b>Gcal</b>	$4.1868 \times 10^{-3}$	1	$10^{-7}$	$10^{-3}$	$1.163 \times 10^{-3}$
<b>Mtermias</b>	4.1868	$10^3$	$10^{-4}$	1	1.163
<b>Mtep</b>	$4.1868 \times 10^4$	$10^7$	1	$10^4$	11630
<b>GWh</b>	3.6	860	$8.6 \times 10^{-5}$	0.86	1

**UNIDADES Y FACTORES DE CONVERSIÓN PARA VOLUMEN:**

A :	Galones(US)	Barriles	Pie cúbico	Litro	Metro cúbico
De:	Multiplicar por:				
<b>Galones(US)</b> 1	0.02381	0.1337	3.785	0.0038	
<b>Barriles</b>	42.0	1	5.615	159.0	0.159
<b>Pie cúbico</b>	7.48	0.1781	1	28.3	0.0283
<b>Litro</b>	0.2642	0.0063	0.0353	1	0.001
<b>Metro cúbico</b>	264.2	6.289	35.3147	1000.0	1

Utilizado en gas: bcm = 10<sup>9</sup> m<sup>3</sup>

1 bcm aprox. equivalente a 10<sup>4</sup> Mtermias

<b>ABREVIATURAS Y SIMBOLOS</b>
--------------------------------

AIE	Agencia Internacional de la Energía.
AEAT	Agencia Estatal de Administración Tributaria.
EUROSTAT	Oficina Estadística de las Comunidades Europeas.
FOB \$/Bbl	Precio "Free on Board" en Dólares/barril.
IDAE	Instituto para la Diversificación y Ahorro de la Energía.
INE	Instituto Nacional de Estadística.
CLH	Compañía Logística de Hidrocarburos.
R.E.E.	Red Eléctrica de España, S.A.
DGPEM	Dirección General de Política Energética y Minas.
UE	Unión Europea.
UNESA	Asociación Española de la Industria Eléctrica.
b.c.	Barras de central.
b.g.	Bornes de generador.
Gcal. PCS	Gigacalorías de Poder Calorífico Superior.
GWh.	Gigawatio hora.
MWh.	Megawatio hora.
Ktep.	Miles de toneladas equivalentes de petróleo.
Kt.	Miles de toneladas.
tep.	Toneladas equivalentes de petróleo.